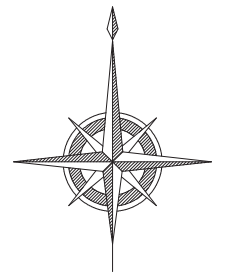


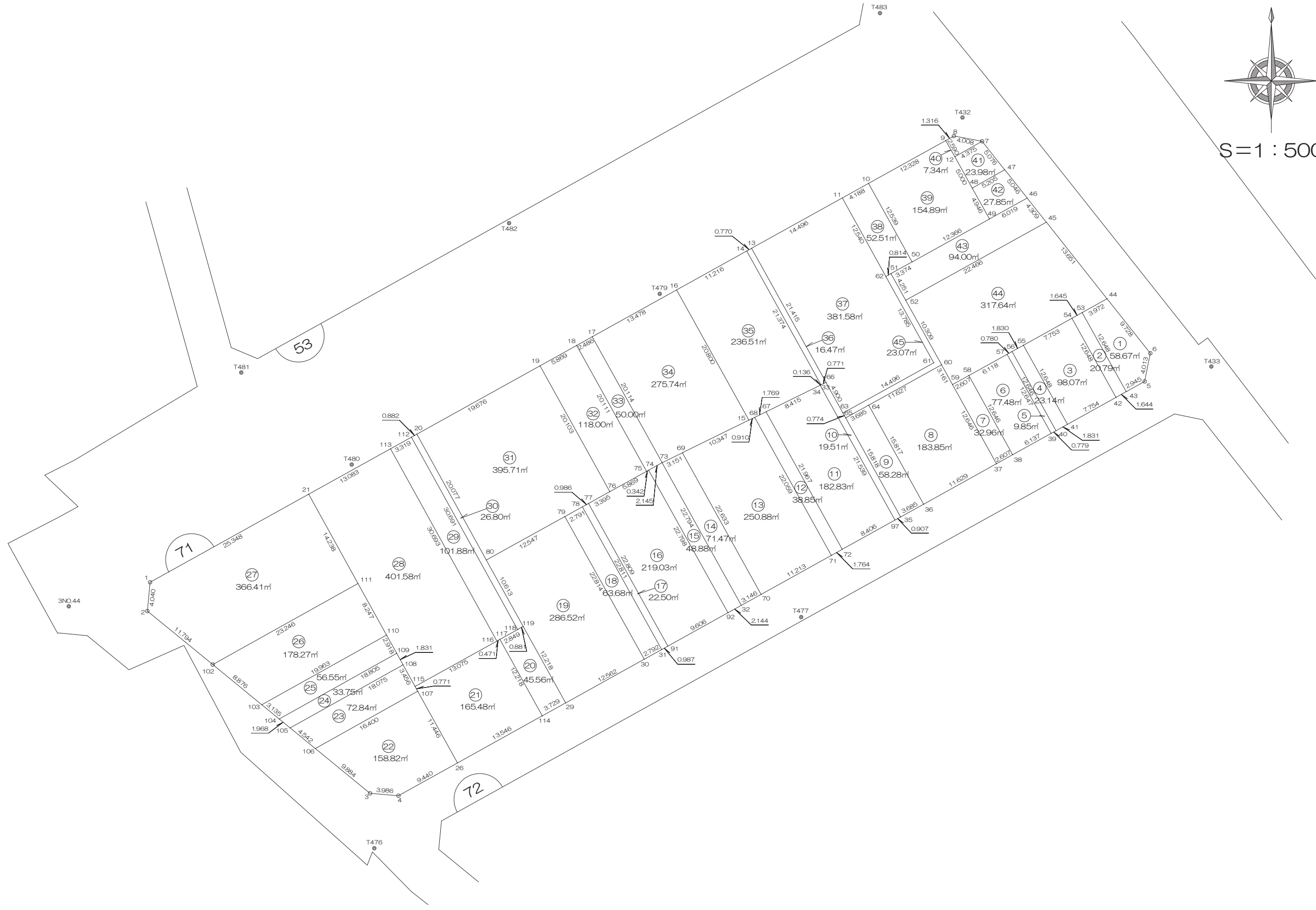
北部第三地区 画地出来形確認測量原図

〈71街区〉

平成二十四年三月



S=1:500



前橋市

# 画地出来形面積計算書

世界測地系

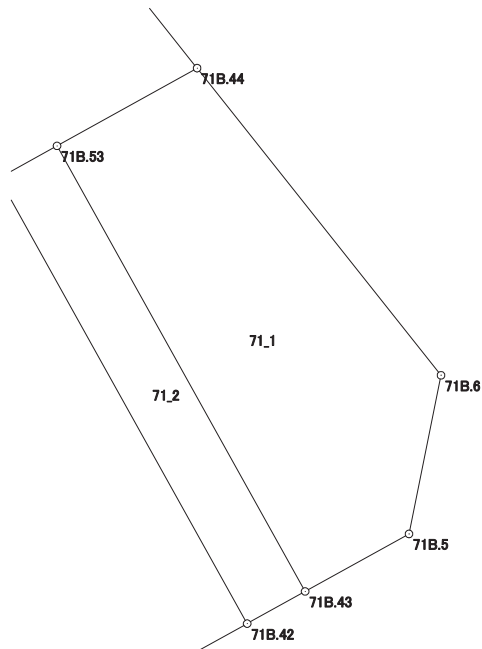
現場名：北部第三地区

地番名： 71\_1

点名	Xn	Yn	距離	方向角	Yn+1-Yn-1	Xn × (Yn+1-Yn-1)
71B.43	47740.749	-70116.671	2.945	61° 00' 55"	8.728	416681.257272
71B.5	47742.176	-70114.095	4.013	11° 24' 39"	3.370	160891.133120
71B.6	47746.110	-70113.301	9.728	321° 32' 56"	-5.255	-250905.808050
71B.44	47753.728	-70119.350	3.972	240° 57' 49"	-9.522	-454710.998016
71B.53	47751.800	-70122.823	12.648	150° 53' 44"	2.679	127927.072200

倍面積合計	-117.343474
1/2	58.6717370

合計面積	58.6717370
------	------------



# 画地出来形面積計算書

世界測地系

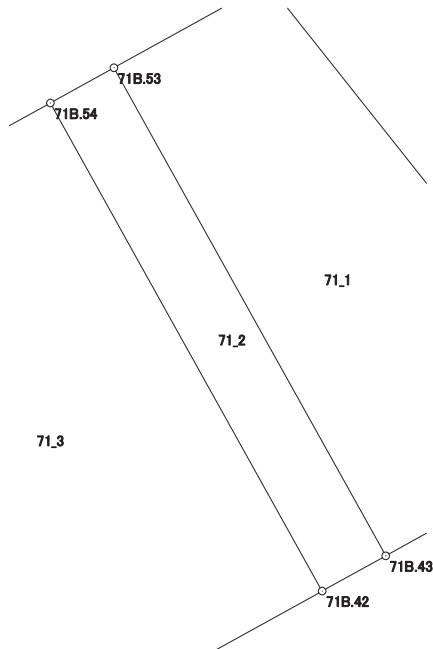
現場名：北部第三地区

地番名： 71\_2

点名	Xn	Yn	距離	方向角	Yn+1-Yn-1	Xn × (Yn+1-Yn-1)
71B.42	47739.951	-70118.108	1.644	60° 57' 20"	7.590	362346.228090
71B.43	47740.749	-70116.671	12.648	330° 53' 44"	-4.715	-225097.631535
71B.53	47751.800	-70122.823	1.645	240° 58' 21"	-7.590	-362436.162000
71B.54	47751.002	-70124.261	12.648	150° 53' 30"	4.715	225145.974430

倍面積合計	-41.591015
1/2	20.7955075

合計面積	20.7955075
------	------------



# 画地出来形面積計算書

世界測地系

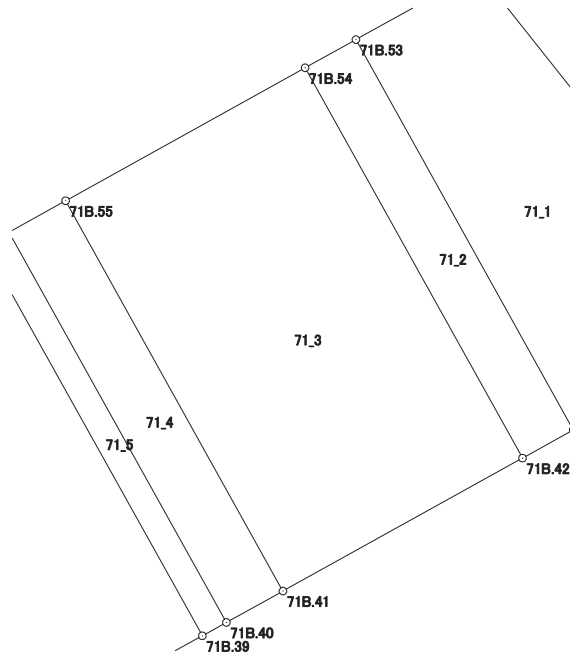
現場名：北部第三地区

地番名： 71\_3

点名	Xn	Yn	距離	方向角	Yn+1-Yn-1	Xn × (Yn+1-Yn-1)
71B.41	47736.188	-70124.888	7.754	60° 58' 09"	12.932	617324.383216
71B.42	47739.951	-70118.108	12.648	330° 53' 30"	0.627	29932.949277
71B.54	47751.002	-70124.261	7.753	240° 57' 56"	-12.932	-617515.957864
71B.55	47747.239	-70131.040	12.648	150° 53' 44"	-0.627	-29937.518853

倍面積合計	-196.144224
1/2	98.0721120

合計面積	98.0721120
------	------------



# 画地出来形面積計算書

世界測地系

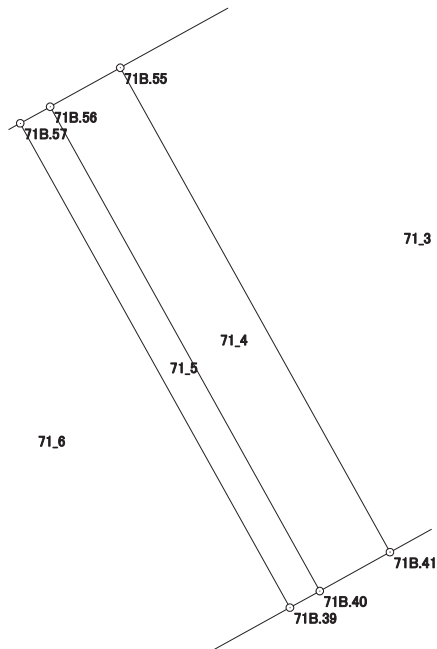
現場名：北部第三地区

地番名： 71\_4

点名	Xn	Yn	距離	方向角	Yn+1-Yn-1	Xn × (Yn+1-Yn-1)
71B.55	47747.239	-70131.040	1.830	240° 55' 38"	-7.751	-370088.849489
71B.56	47746.350	-70132.639	12.646	150° 54' 05"	4.551	217293.638850
71B.40	47735.300	-70126.489	1.831	60° 59' 06"	7.751	369996.310300
71B.41	47736.188	-70124.888	12.648	330° 53' 44"	-4.551	-217247.391588

倍面積合計	-46.291927
1/2	23.1459635

合計面積	23.1459635
------	------------



# 画地出来形面積計算書

世界測地系

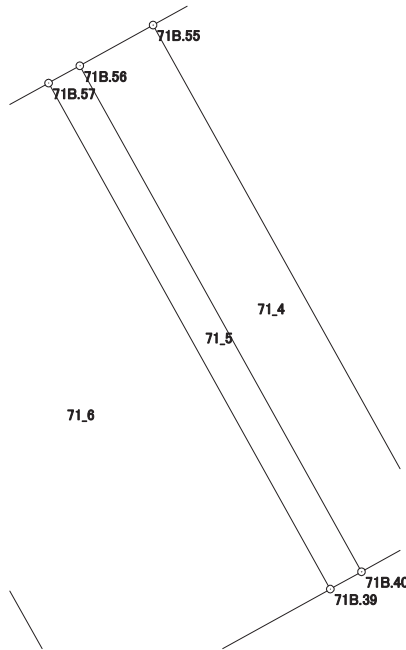
現場名：北部第三地区

地番名： 71\_5

点名	Xn	Yn	距離	方向角	Yn+1-Yn-1	Xn × (Yn+1-Yn-1)
71B.56	47746.350	-70132.639	0.780	241° 00' 09"	-6.832	-326203.063200
71B.57	47745.972	-70133.321	12.647	150° 53' 51"	5.469	261122.720868
71B.39	47734.922	-70127.170	0.779	60° 58' 01"	6.832	326124.987104
71B.40	47735.300	-70126.489	12.646	330° 54' 05"	-5.469	-261064.355700

倍面積合計	-19.710928
1/2	9.8554640

合計面積	9.8554640
------	-----------



# 画地出来形面積計算書

世界測地系

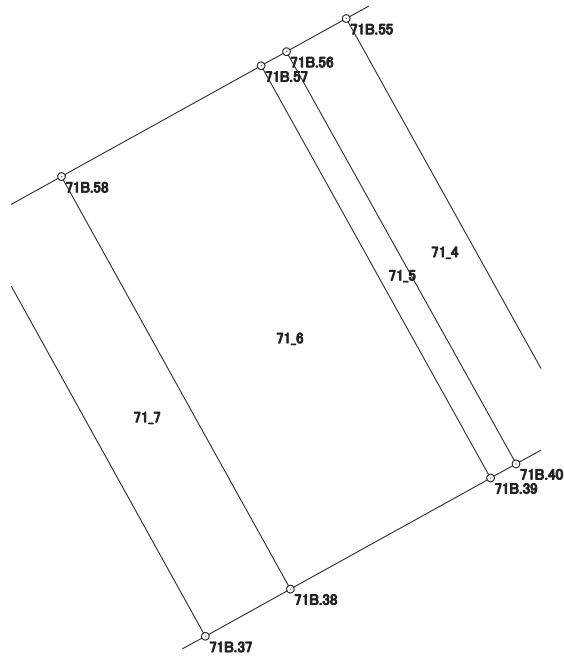
現場名：北部第三地区

地番名： 71\_6

点名	Xn	Yn	距離	方向角	Yn+1-Yn-1	Xn × (Yn+1-Yn-1)
71B.38	47731.944	-70132.536	6.137	60° 58' 15"	11.500	548917.356000
71B.39	47734.922	-70127.170	12.647	330° 53' 51"	-0.785	-37471.913770
71B.57	47745.972	-70133.321	6.118	240° 58' 02"	-11.500	-549078.678000
71B.58	47743.003	-70138.670	12.646	150° 59' 04"	0.785	37478.257355

倍面積合計	-154.978415
1/2	77.4892075

合計面積	77.4892075
------	------------



# 画地出来形面積計算書

世界測地系

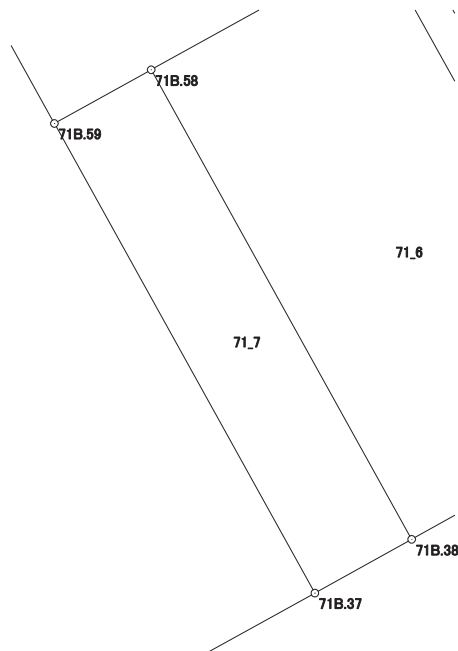
現場名：北部第三地区

地番名： 71\_7

点名	Xn	Yn	距離	方向角	Yn+1-Yn-1	Xn × (Yn+1-Yn-1)
71B.37	47730.679	-70134.815	2.607	60° 58' 00"	8.413	401558.202427
71B.38	47731.944	-70132.536	12.646	330° 59' 04"	-3.855	-184006.644120
71B.58	47743.003	-70138.670	2.607	240° 58' 00"	-8.413	-401661.884239
71B.59	47741.738	-70140.949	12.646	150° 59' 04"	3.855	184044.399990

倍面積合計	-65.925942
1/2	32.9629710

合計面積	32.9629710
------	------------





# 画地出来形面積計算書

世界測地系

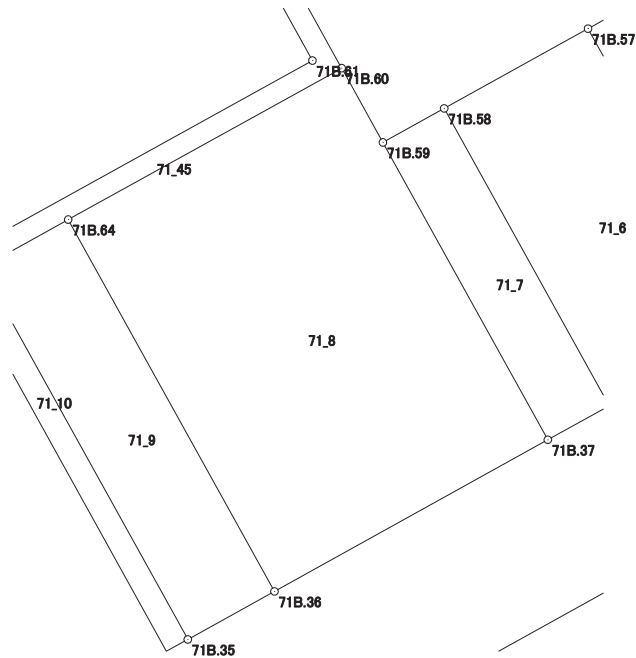
現場名：北部第三地区

地番名： 71\_8

点名	Xn	Yn	距離	方向角	Yn+1-Yn-1	Xn × (Yn+1-Yn-1)
71B.36	47725.036	-70144.983	11.629	60° 58' 15"	17.838	851319.192168
71B.37	47730.679	-70134.815	12.646	330° 59' 04"	4.034	192545.559086
71B.59	47741.738	-70140.949	3.161	330° 59' 09"	-7.667	-366035.905246
71B.60	47744.502	-70142.482	11.627	241° 01' 16"	-11.704	-558801.651408
71B.64	47738.869	-70152.653	15.817	150° 59' 34"	-2.501	-119394.911369

倍面積合計	-367.716769
1/2	183.8583845

合計面積	183.8583845
------	-------------



# 画地出来形面積計算書

世界測地系

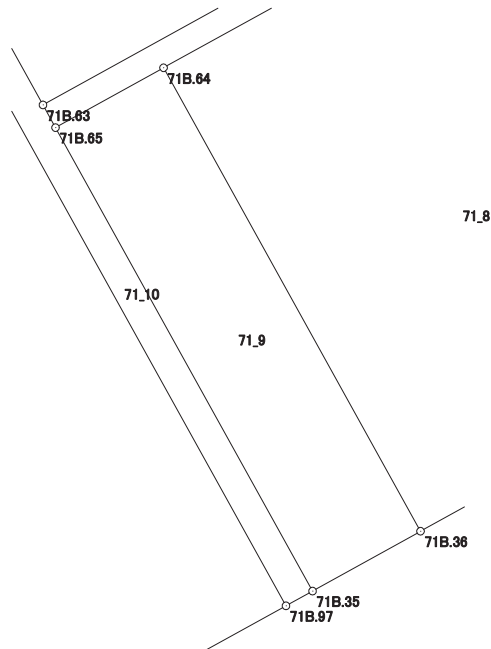
現場名：北部第三地区

地番名： 71\_9

点名	Xn	Yn	距離	方向角	Yn+1-Yn-1	Xn × (Yn+1-Yn-1)
71B.65	47737.083	-70155.876	15.818	150° 59' 41"	4.447	212286.808101
71B.35	47723.249	-70148.206	3.685	60° 59' 37"	10.893	519849.351357
71B.36	47725.036	-70144.983	15.817	330° 59' 34"	-4.447	-212233.235092
71B.64	47738.869	-70152.653	3.685	241° 00' 26"	-10.893	-520019.500017

倍面積合計	-116.575651
1/2	58.2878255

合計面積	58.2878255
------	------------



# 画地出来形面積計算書

世界測地系

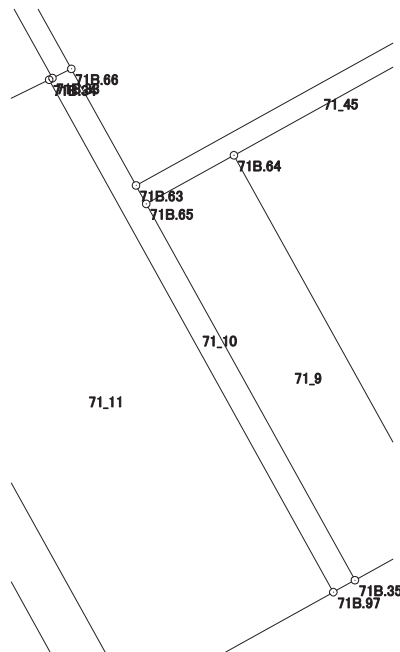
現場名：北部第三地区

地番名： 71\_10

点名	Xn	Yn	距離	方向角	Yn+1-Yn-1	Xn × (Yn+1-Yn-1)
71B.66	47742.045	-70158.628	0.771	243° 55' 59"	-3.070	-146568.078150
71B.33	47741.706	-70159.321	0.136	243° 48' 43"	-0.815	-38909.490390
71B.34	47741.646	-70159.443	21.539	150° 59' 39"	10.322	492789.270012
71B.97	47722.809	-70148.999	0.907	60° 58' 34"	11.237	536261.204733
71B.35	47723.249	-70148.206	15.818	330° 59' 41"	-6.877	-328192.783373
71B.65	47737.083	-70155.876	0.774	331° 01' 02"	-8.045	-384044.832735
71B.63	47737.760	-70156.251	4.900	330° 58' 54"	-2.752	-131374.315520

倍面積合計	-39.025423
1/2	19.5127115

合計面積	19.5127115
------	------------



# 画地出来形面積計算書

世界測地系

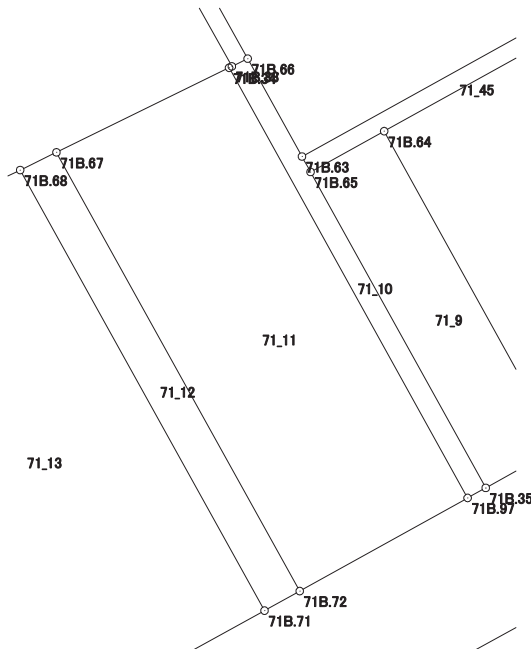
現場名：北部第三地区

地番名： 71\_11

点名	Xn	Yn	距離	方向角	Yn+1-Yn-1	Xn × (Yn+1-Yn-1)
71B.34	47741.646	-70159.443	8.415	243° 53' 41"	-18.001	-859397.369646
71B.67	47737.943	-70167.000	21.967	150° 59' 47"	3.094	147701.195642
71B.72	47718.731	-70156.349	8.406	60° 58' 38"	18.001	858984.876731
71B.97	47722.809	-70148.999	21.539	330° 59' 39"	-3.094	-147654.371046

倍面積合計	-365.668319
1/2	182.8341595

合計面積	182.8341595
------	-------------



# 画地出来形面積計算書

世界測地系

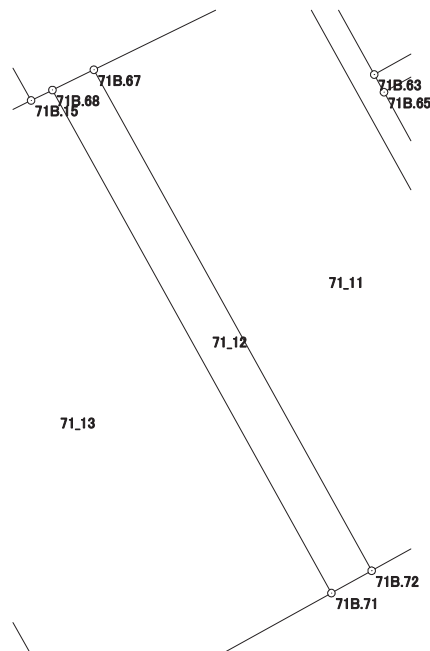
現場名：北部第三地区

地番名： 71\_12

点名	Xn	Yn	距離	方向角	Yn+1-Yn-1	Xn × (Yn+1-Yn-1)
71B.67	47737.943	-70167.000	1.769	243° 56' 31"	-12.240	-584312.422320
71B.68	47737.166	-70168.589	22.059	150° 59' 21"	9.109	434837.845094
71B.71	47717.875	-70157.891	1.764	60° 57' 52"	12.240	584066.790000
71B.72	47718.731	-70156.349	21.967	330° 59' 47"	-9.109	-434669.920679

倍面積合計	-77.707905
1/2	38.8539525

合計面積	38.8539525
------	------------



# 画地出来形面積計算書

世界測地系

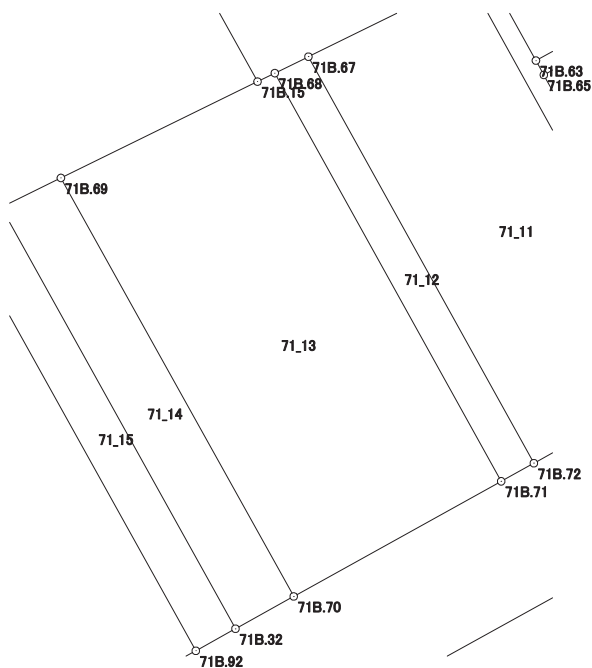
現場名：北部第三地区

地番名： 71\_13

点名	Xn	Yn	距離	方向角	Yn+1-Yn-1	Xn × (Yn+1-Yn-1)
71B.70	47712.434	-70167.696	11.213	60° 58' 23"	20.806	992704.901804
71B.71	47717.875	-70157.891	22.059	330° 59' 21"	-0.893	-42612.062375
71B.68	47737.166	-70168.589	0.910	243° 54' 50"	-11.515	-549693.466490
71B.15	47736.766	-70169.406	10.347	243° 53' 35"	-10.108	-482523.230728
71B.69	47732.213	-70178.697	22.633	150° 55' 03"	1.710	81622.084230

倍面積合計	-501.773559
1/2	250.8867795

合計面積	250.8867795
------	-------------



# 画地出来形面積計算書

世界測地系

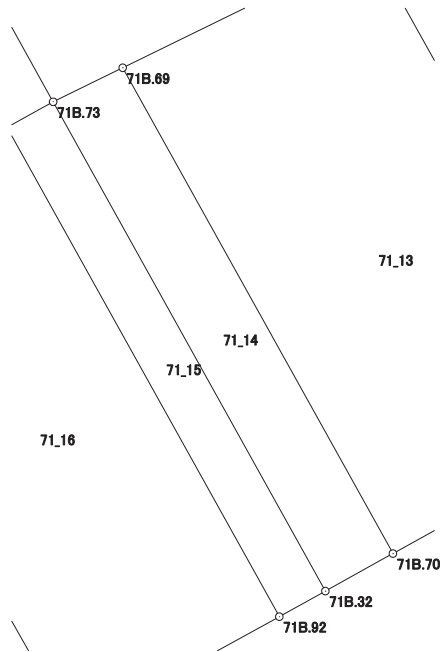
現場名：北部第三地区

地番名： 71\_14

点名	Xn	Yn	距離	方向角	Yn+1-Yn-1	Xn × (Yn+1-Yn-1)
71B.73	47730.827	-70181.527	22.794	150° 54' 58"	8.250	393779.322750
71B.32	47710.907	-70170.447	3.146	60° 58' 00"	13.831	659889.554717
71B.70	47712.434	-70167.696	22.633	330° 55' 03"	-8.250	-393627.580500
71B.69	47732.213	-70178.697	3.151	243° 54' 24"	-13.831	-660184.238003

倍面積合計	-142.941036
1/2	71.4705180

合計面積	71.4705180
------	------------



# 画地出来形面積計算書

世界測地系

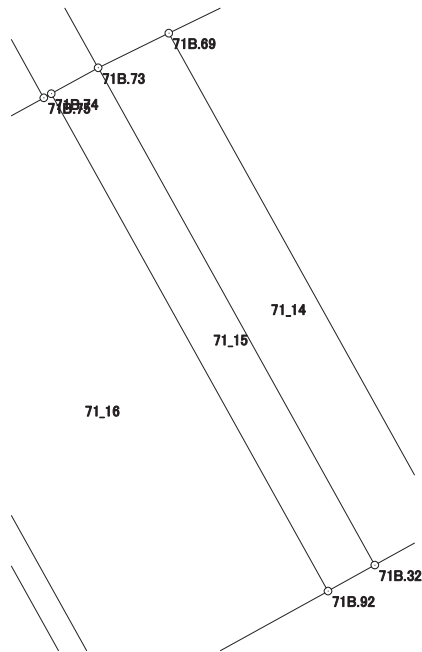
現場名：北部第三地区

地番名： 71\_15

点名	Xn	Yn	距離	方向角	Yn+1-Yn-1	Xn × (Yn+1-Yn-1)
71B.32	47710.907	-70170.447	22.794	330° 54' 58"	-9.206	-439226.609842
71B.73	47730.827	-70181.527	2.145	241° 03' 25"	-12.957	-618448.325439
71B.74	47729.789	-70183.404	22.798	150° 54' 47"	9.206	439400.437534
71B.92	47709.866	-70172.321	2.144	60° 56' 53"	12.957	618176.733762

倍面積合計	-97.763985
1/2	48.8819925

合計面積	48.8819925
------	------------





# 画地出来形面積計算書

世界測地系

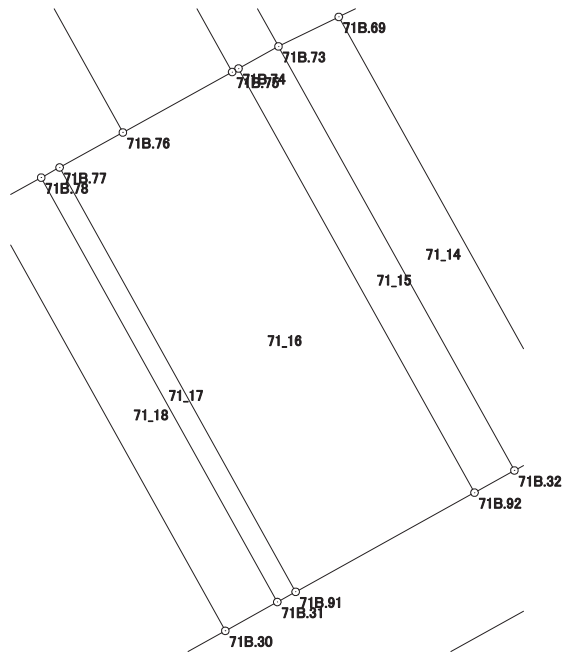
現場名：北部第三地区

地番名： 71\_16

点名	Xn	Yn	距離	方向角	Yn+1-Yn-1	Xn × (Yn+1-Yn-1)
71B.74	47729.789	-70183.404	0.342	241° 06' 30"	-11.382	-543260.458398
71B.75	47729.624	-70183.703	5.869	241° 02' 45"	-5.434	-259362.776816
71B.76	47726.783	-70188.838	3.395	241° 03' 25"	-8.106	-386873.302998
71B.77	47725.140	-70191.809	22.809	150° 54' 52"	8.117	387384.961380
71B.91	47705.207	-70180.721	9.606	60° 59' 07"	19.488	929679.074016
71B.92	47709.866	-70172.321	22.798	330° 54' 47"	-2.683	-128005.570478

倍面積合計	-438.073294
1/2	219.0366470

合計面積	219.0366470
------	-------------



# 画地出来形面積計算書

世界測地系

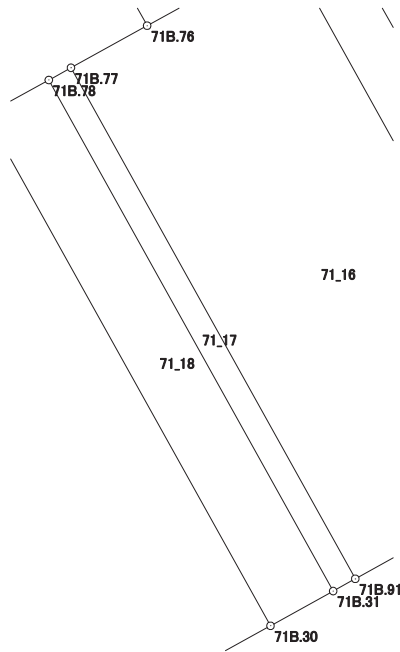
現場名：北部第三地区

地番名： 71\_17

点名	Xn	Yn	距離	方向角	Yn+1-Yn-1	Xn × (Yn+1-Yn-1)
71B.91	47705.207	-70180.721	22.809	330° 54' 52"	-10.225	-487785.741575
71B.77	47725.140	-70191.809	0.986	241° 04' 10"	-11.951	-570363.148140
71B.78	47724.663	-70192.672	22.811	150° 55' 01"	10.225	487984.679175
71B.31	47704.728	-70181.584	0.987	60° 58' 05"	11.951	570119.204328

倍面積合計	-45.006212
1/2	22.5031060

合計面積	22.5031060
------	------------



# 画地出来形面積計算書

世界測地系

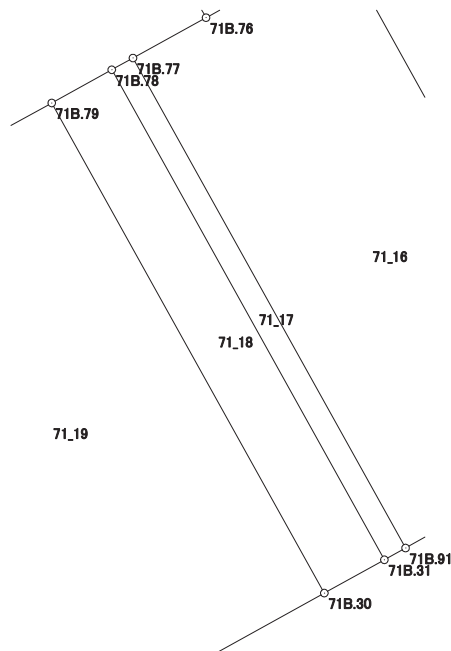
現場名：北部第三地区

地番名： 71\_18

点名	Xn	Yn	距離	方向角	Yn+1-Yn-1	Xn × (Yn+1-Yn-1)
71B.78	47724.663	-70192.672	2.791	241° 02' 50"	-13.530	-645714.690390
71B.79	47723.312	-70195.114	22.814	150° 55' 14"	8.646	412615.755552
71B.30	47703.374	-70184.026	2.792	60° 59' 36"	13.530	645426.650220
71B.31	47704.728	-70181.584	22.811	330° 55' 01"	-8.646	-412455.078288

倍面積合計	-127.362906
1/2	63.6814530

合計面積	63.6814530
------	------------



# 画地出来形面積計算書

世界測地系

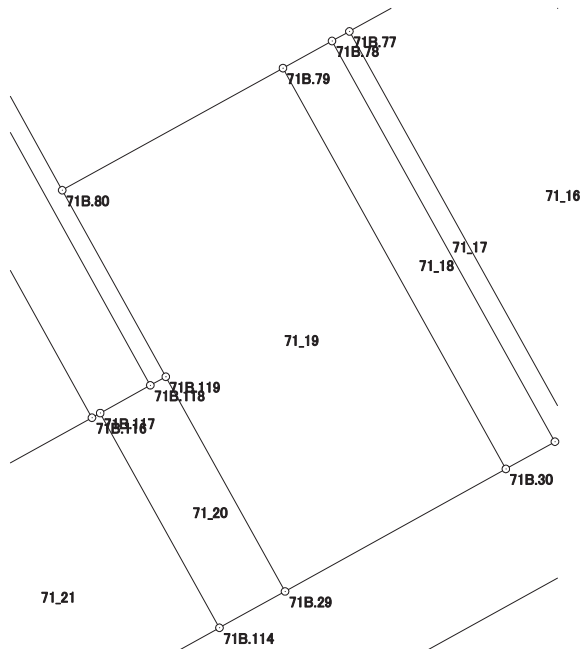
現場名：北部第三地区

地番名： 71\_19

点名	Xn	Yn	距離	方向角	Yn+1-Yn-1	Xn × (Yn+1-Yn-1)
71B.79	47723.312	-70195.114	12.547	241° 03' 03"	-22.067	-1053110.325904
71B.80	47717.239	-70206.093	10.613	150° 57' 34"	-5.827	-278048.351653
71B.119	47707.960	-70200.941	12.218	150° 57' 34"	11.083	528747.320680
71B.29	47697.278	-70195.010	12.562	60° 58' 13"	16.915	806799.457370
71B.30	47703.374	-70184.026	22.814	330° 55' 14"	-0.104	-4961.150896

倍面積合計	-573.050403
1/2	286.5252015

合計面積	286.5252015
------	-------------



# 画地出来形面積計算書

世界測地系

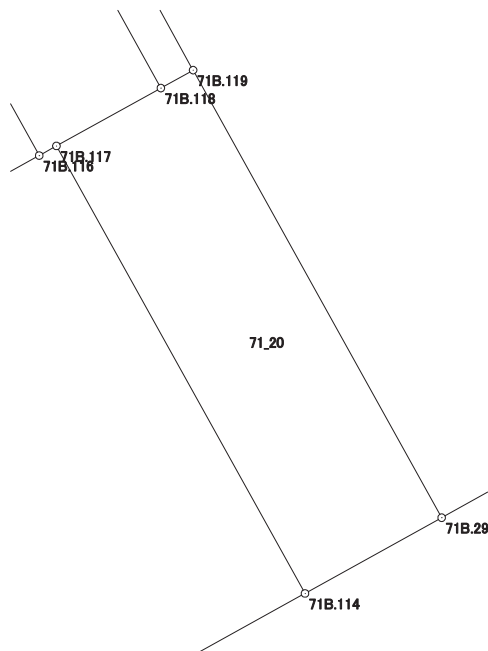
現場名：北部第三地区

地番名： 71\_20

点名	Xn	Yn	距離	方向角	Yn+1-Yn-1	Xn × (Yn+1-Yn-1)
71B.119	47707.960	-70200.941	0.881	240° 55' 58"	-6.701	-319691.039960
71B.118	47707.532	-70201.711	2.849	241° 00' 21"	-3.262	-155621.969384
71B.117	47706.151	-70204.203	12.218	150° 57' 11"	3.440	164109.159440
71B.114	47695.470	-70198.271	3.729	60° 59' 41"	9.193	438464.455710
71B.29	47697.278	-70195.010	12.218	330° 57' 34"	-2.670	-127351.732260

倍面積合計	-91.126454
1/2	45.5632270

合計面積	45.5632270
------	------------



# 画地出来形面積計算書

世界測地系

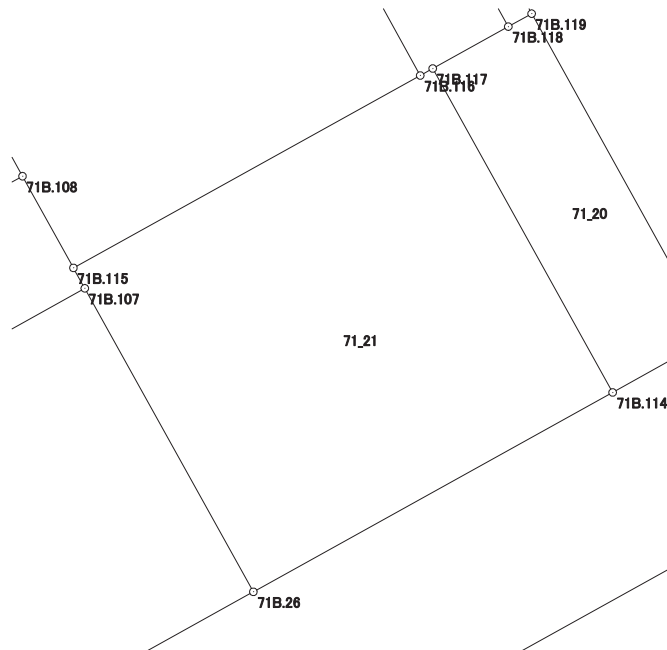
現場名：北部第三地区

地番名： 71\_21

点名	Xn	Yn	距離	方向角	Yn+1-Yn-1	Xn × (Yn+1-Yn-1)
71B.117	47706.151	-70204.203	0.471	240° 46' 05"	-6.343	-302600.115793
71B.116	47705.921	-70204.614	13.075	240° 58' 43"	-11.844	-565028.928324
71B.115	47699.578	-70216.047	0.771	150° 54' 34"	-11.058	-527461.933524
71B.107	47698.904	-70215.672	11.446	150° 57' 22"	5.932	282949.898528
71B.26	47688.897	-70210.115	13.546	60° 58' 17"	17.401	829834.496697
71B.114	47695.470	-70198.271	12.218	330° 57' 11"	5.912	281975.618640

倍面積合計	-330.963776
1/2	165.4818880

合計面積	165.4818880
------	-------------



# 画地出来形面積計算書

世界測地系

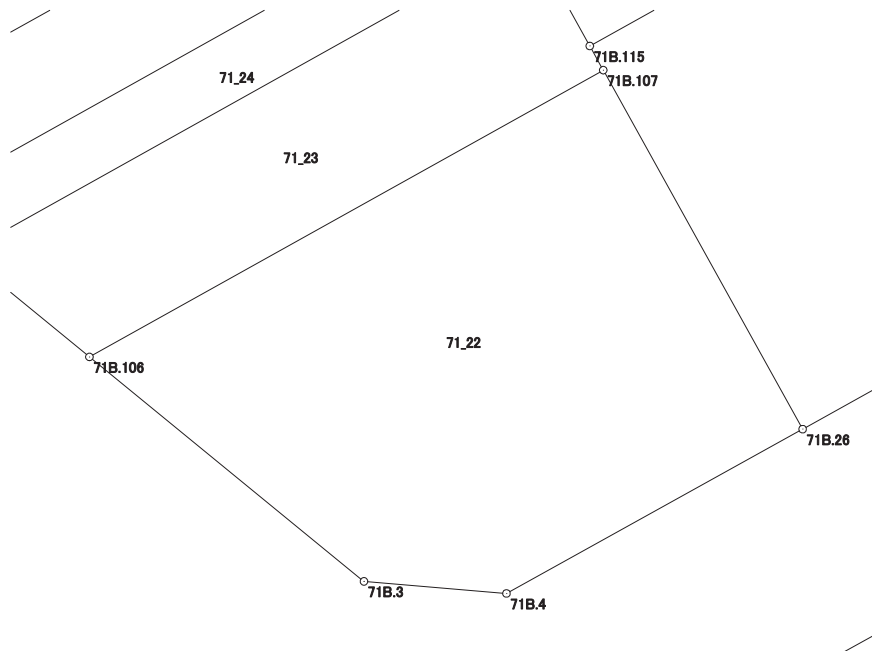
現場名：北部第三地区

地番名： 71\_22

点名	Xn	Yn	距離	方向角	Yn+1-Yn-1	Xn × (Yn+1-Yn-1)
71B.106	47690.910	-70229.992	9.884	129° 16' 35"	-6.669	-318050.678790
71B.3	47684.653	-70222.341	3.986	94° 50' 07"	11.623	554238.721819
71B.4	47684.317	-70218.369	9.440	60° 58' 30"	12.226	582988.459642
71B.26	47688.897	-70210.115	11.446	330° 57' 22"	2.697	128616.955209
71B.107	47698.904	-70215.672	16.400	240° 49' 41"	-19.877	-948111.114808

倍面積合計	-317.656928
1/2	158.8284640

合計面積	158.8284640
------	-------------



# 画地出来形面積計算書

世界測地系

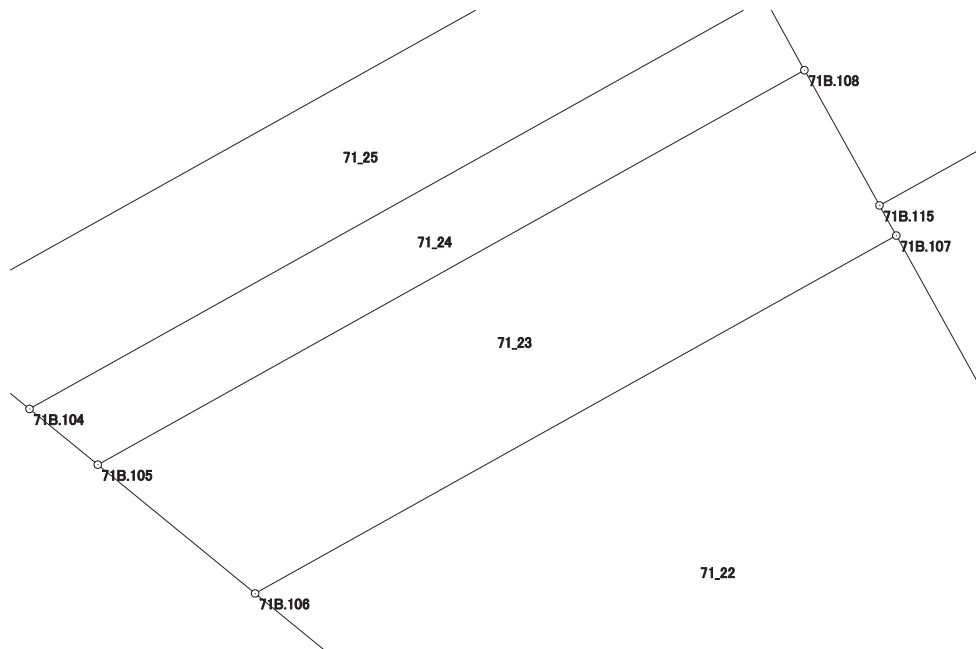
現場名：北部第三地区

地番名： 71\_23

点名	Xn	Yn	距離	方向角	Yn+1-Yn-1	Xn × (Yn+1-Yn-1)
71B.105	47693.787	-70233.506	4.542	129° 18' 29"	-12.267	-585059.685129
71B.106	47690.910	-70229.992	16.400	60° 49' 41"	17.834	850519.688940
71B.107	47698.904	-70215.672	0.771	330° 54' 34"	13.945	665161.216280
71B.115	47699.578	-70216.047	3.456	330° 57' 01"	-2.053	-97927.233634
71B.108	47702.599	-70217.725	18.075	240° 49' 17"	-17.459	-832839.675941

倍面積合計	-145.689484
1/2	72.8447420

合計面積	72.8447420
------	------------





# 画地出来形面積計算書

世界測地系

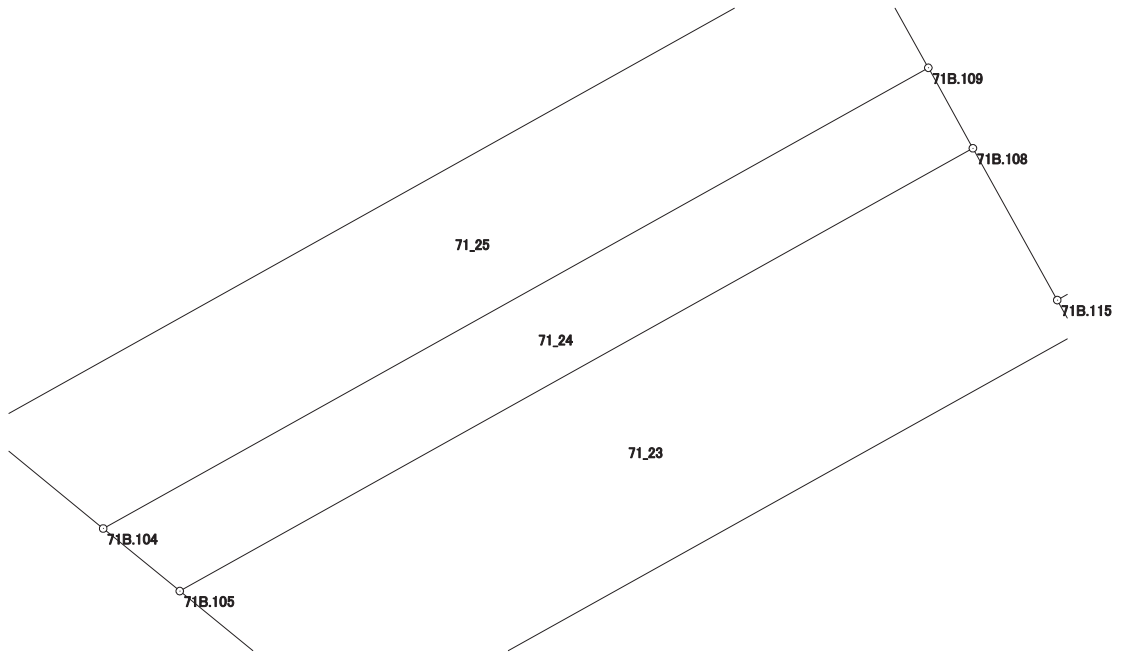
現場名：北部第三地区

地番名： 71\_24

点名	Xn	Yn	距離	方向角	Yn+1-Yn-1	Xn × (Yn+1-Yn-1)
71B.105	47693.787	-70233.506	18.075	60° 49' 17"	17.305	825340.984035
71B.108	47702.599	-70217.725	1.831	331° 01' 39"	14.894	710482.509506
71B.109	47704.201	-70218.612	18.805	240° 49' 04"	-17.305	-825521.198305
71B.104	47695.032	-70235.030	1.968	129° 14' 47"	-14.894	-710369.806608

倍面積合計	-67.511372
1/2	33.7556860

合計面積	33.7556860
------	------------



# 画地出来形面積計算書

世界測地系

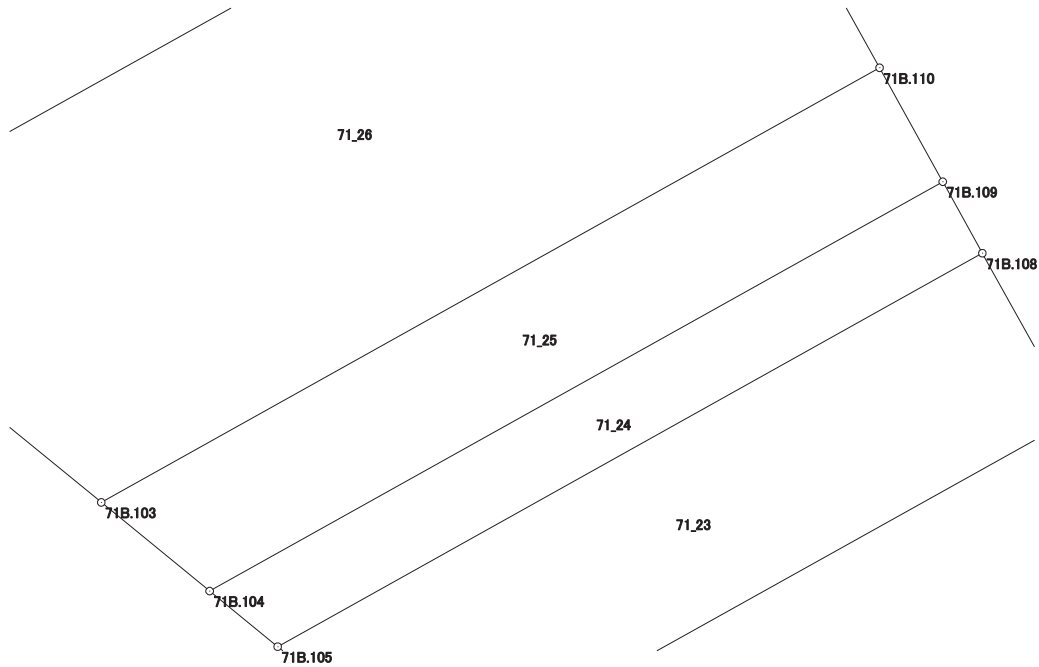
現場名：北部第三地区

地番名： 71\_25

点名	Xn	Yn	距離	方向角	Yn+1-Yn-1	Xn × (Yn+1-Yn-1)
71B.109	47704.201	-70218.612	2.918	330° 59' 35"	15.003	715706.127603
71B.110	47706.753	-70220.027	19.963	240° 48' 52"	-18.844	-898986.053532
71B.103	47697.018	-70237.456	3.135	129° 18' 17"	-15.003	-715598.361054
71B.104	47695.032	-70235.030	18.805	60° 49' 04"	18.844	898765.183008

倍面積合計	-113.103975
1/2	56.5519875

合計面積	56.5519875
------	------------



# 画地出来形面積計算書

世界測地系

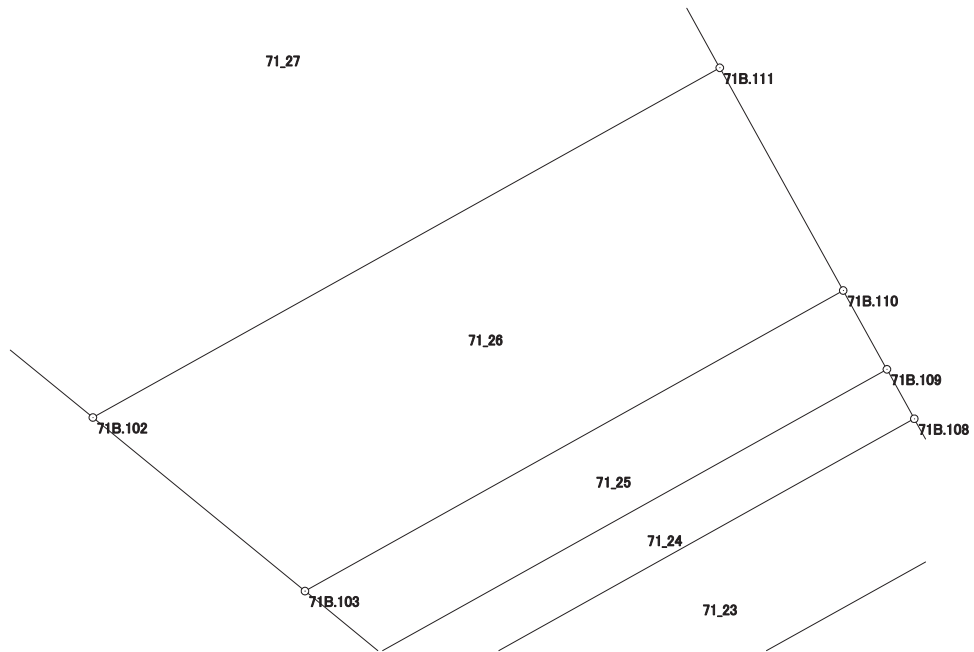
現場名：北部第三地区

地番名： 71\_26

点名	Xn	Yn	距離	方向角	Yn+1-Yn-1	Xn × (Yn+1-Yn-1)
71B.110	47706.753	-70220.027	8.247	331° 00' 05"	13.431	640749.399543
71B.111	47713.966	-70224.025	23.246	240° 50' 22"	-24.298	-1159353.945868
71B.102	47702.639	-70244.325	8.876	129° 17' 38"	-13.431	-640694.144409
71B.103	47697.018	-70237.456	19.963	60° 48' 52"	24.298	1158942.143364

倍面積合計	-356.547370
1/2	178.2736850

合計面積	178.2736850
------	-------------



# 画地出来形面積計算書

世界測地系

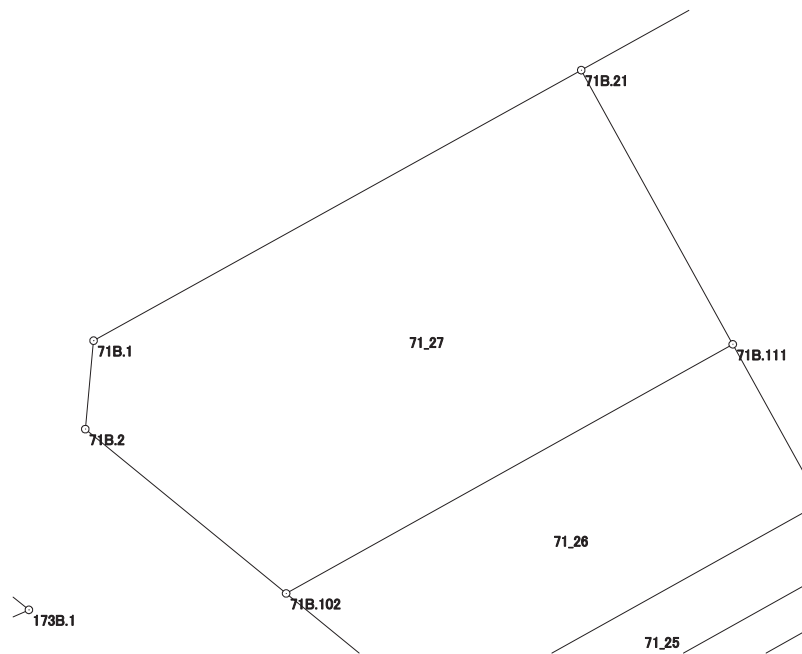
現場名：北部第三地区

地番名： 71\_27

点名	Xn	Yn	距離	方向角	Yn+1-Yn-1	Xn × (Yn+1-Yn-1)
71B. 2	47710. 108	-70253. 453	11. 794	129° 17' 30"	8. 752	417558. 865216
71B. 102	47702. 639	-70244. 325	23. 246	60° 50' 22"	29. 428	1403793. 260492
71B. 111	47713. 966	-70224. 025	14. 238	331° 04' 24"	13. 413	639987. 425958
71B. 21	47726. 428	-70230. 912	25. 348	240° 58' 36"	-29. 052	-1386548. 186256
71B. 1	47714. 130	-70253. 077	4. 040	185° 20' 27"	-22. 541	-1075524. 204330

倍面積合計	-732. 838920
1/2	366. 4194600

合計面積	366. 4194600
------	--------------



# 画地出来形面積計算書

世界測地系

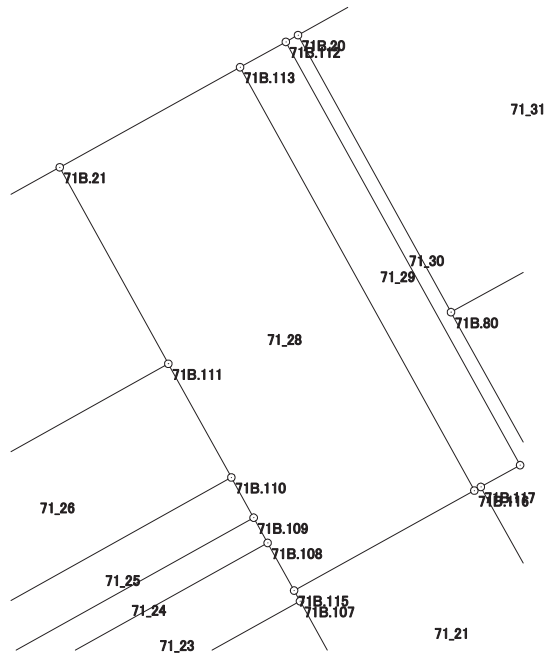
現場名：北部第三地区

地番名： 71\_28

点名	Xn	Yn	距離	方向角	Yn+1-Yn-1	Xn × (Yn+1-Yn-1)
71B.113	47732.777	-70219.473	13.083	240° 58' 06"	-26.298	-1255276.569546
71B.21	47726.428	-70230.912	14.238	151° 04' 24"	-4.552	-217250.700256
71B.111	47713.966	-70224.025	8.247	151° 00' 05"	10.885	519366.519910
71B.110	47706.753	-70220.027	2.918	150° 59' 35"	5.413	258236.653989
71B.109	47704.201	-70218.612	1.831	151° 01' 39"	2.302	109815.070702
71B.108	47702.599	-70217.725	3.456	150° 57' 01"	2.565	122357.166435
71B.115	47699.578	-70216.047	13.075	60° 58' 43"	13.111	625389.167158
71B.116	47705.921	-70204.614	30.693	331° 02' 42"	-3.426	-163440.485346

倍面積合計	-803.176954
1/2	401.5884770

合計面積	401.5884770
------	-------------



# 画地出来形面積計算書

世界測地系

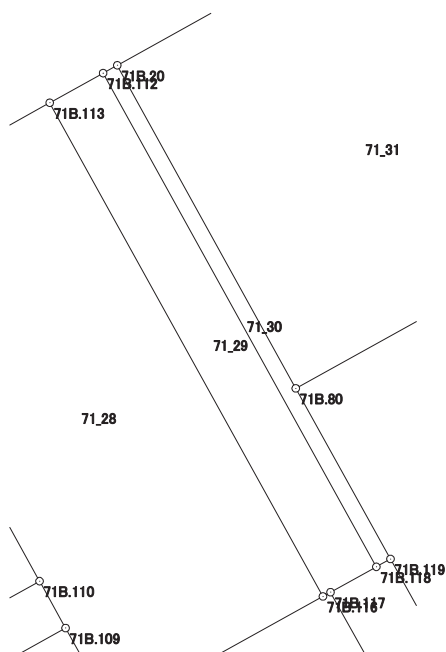
現場名：北部第三地区

地番名： 71\_29

点名	Xn	Yn	距離	方向角	Yn+1-Yn-1	Xn × (Yn+1-Yn-1)
71B.112	47734.386	-70216.570	3.319	241° 00' 09"	-17.762	-847858.164132
71B.113	47732.777	-70219.473	30.693	151° 02' 42"	11.956	570693.081812
71B.116	47705.921	-70204.614	0.471	60° 46' 05"	15.270	728469.413670
71B.117	47706.151	-70204.203	2.849	61° 00' 21"	2.903	138490.956353
71B.118	47707.532	-70201.711	30.691	331° 02' 35"	-12.367	-589999.048244

倍面積合計	-203.760541
1/2	101.8802705

合計面積	101.8802705
------	-------------



# 画地出来形面積計算書

世界測地系

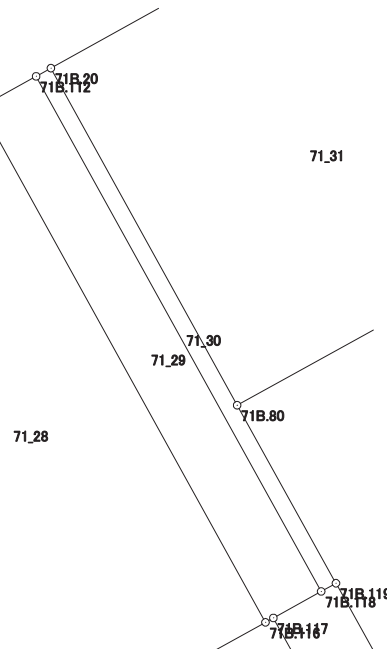
現場名：北部第三地区

地番名： 71\_30

点名	Xn	Yn	距離	方向角	Yn+1-Yn-1	Xn × (Yn+1-Yn-1)
71B.119	47707.960	-70200.941	10.613	330° 57' 34"	-4.382	-209056.280720
71B.80	47717.239	-70206.093	20.077	331° 05' 23"	-14.858	-708982.737062
71B.20	47734.814	-70215.799	0.882	240° 57' 52"	-10.477	-500117.646278
71B.112	47734.386	-70216.570	30.691	151° 02' 35"	14.088	672482.029968
71B.118	47707.532	-70201.711	0.881	60° 55' 58"	15.629	745621.017628

倍面積合計	-53.616464
1/2	26.8082320

合計面積	26.8082320
------	------------



# 画地出来形面積計算書

世界測地系

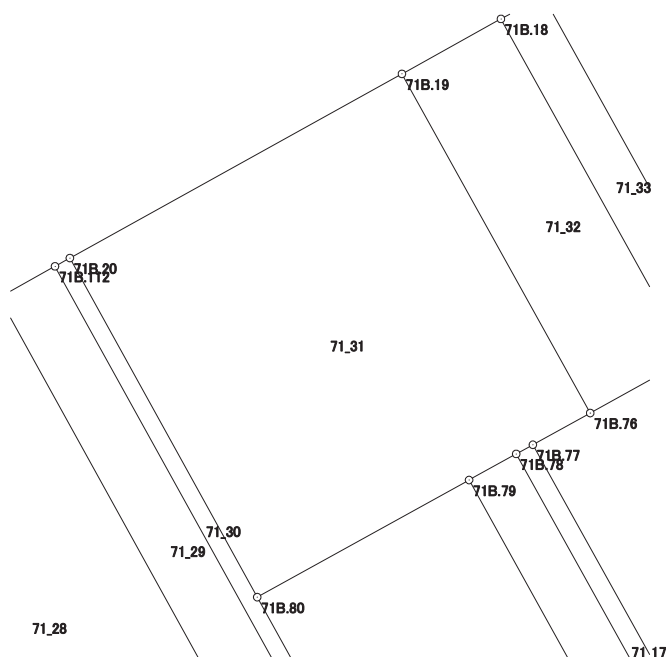
現場名：北部第三地区

地番名： 71\_31

点名	Xn	Yn	距離	方向角	Yn+1-Yn-1	Xn × (Yn+1-Yn-1)
71B.19	47744.360	-70198.594	19.676	240° 58' 36"	-26.961	-1287235.689960
71B.20	47734.814	-70215.799	20.077	151° 05' 23"	-7.499	-357963.370186
71B.80	47717.239	-70206.093	12.547	61° 03' 03"	20.685	987031.088715
71B.79	47723.312	-70195.114	2.791	61° 02' 50"	13.421	640494.570352
71B.78	47724.663	-70192.672	0.986	61° 04' 10"	3.305	157730.011215
71B.77	47725.140	-70191.809	3.395	61° 03' 25"	3.834	182978.186760
71B.76	47726.783	-70188.838	20.103	330° 58' 04"	-6.785	-323826.222655

倍面積合計	-791.425759
1/2	395.7128795

合計面積	395.7128795
------	-------------





# 画地出来形面積計算書

世界測地系

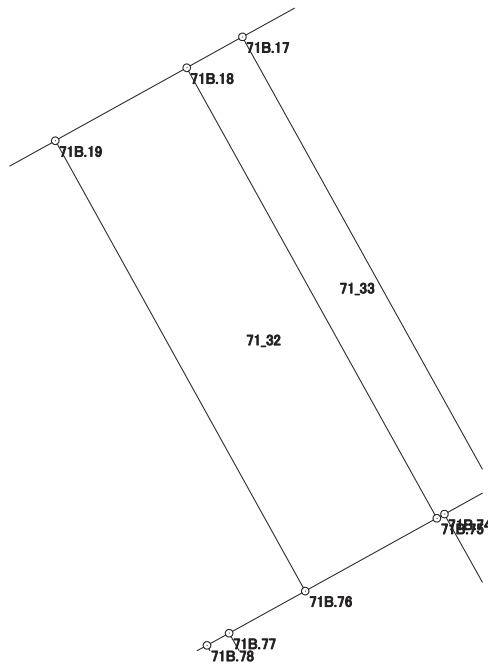
現場名：北部第三地区

地番名： 71\_32

点名	Xn	Yn	距離	方向角	Yn+1-Yn-1	Xn × (Yn+1-Yn-1)
71B.18	47747.208	-70193.462	5.869	240° 58' 19"	-14.891	-711003.674328
71B.19	47744.360	-70198.594	20.103	150° 58' 04"	4.624	220769.920640
71B.76	47726.783	-70188.838	5.869	61° 02' 45"	14.891	710699.525653
71B.75	47729.624	-70183.703	20.111	330° 58' 12"	-4.624	-220701.781376

倍面積合計	-236.009411
1/2	118.0047055

合計面積	118.0047055
------	-------------



# 画地出来形面積計算書

世界測地系

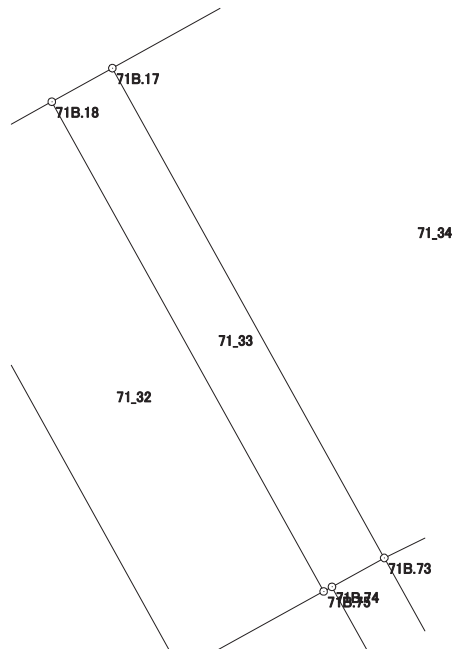
現場名：北部第三地区

地番名： 71\_33

点名	Xn	Yn	距離	方向角	Yn+1-Yn-1	Xn × (Yn+1-Yn-1)
71B.17	47748.414	-70191.288	2.486	240° 58' 52"	-11.935	-569877.321090
71B.18	47747.208	-70193.462	20.111	150° 58' 12"	7.585	362162.572680
71B.75	47729.624	-70183.703	0.342	61° 06' 30"	10.058	480064.558192
71B.74	47729.789	-70183.404	2.145	61° 03' 25"	2.176	103860.020864
71B.73	47730.827	-70181.527	20.114	330° 58' 09"	-7.884	-376309.840068

倍面積合計	-100.009422
1/2	50.0047110

合計面積	50.0047110
------	------------



# 画面出来形面積計算書

世界測地系

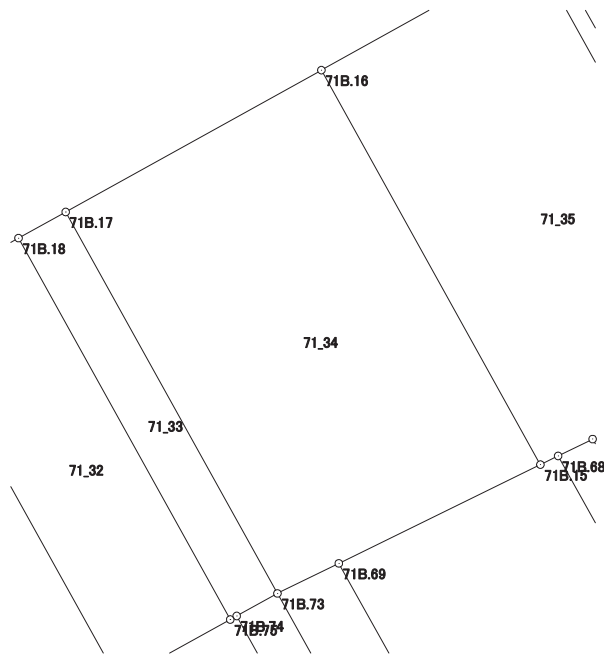
現場名：北部第三地区

地番名： 71\_34

点名	Xn	Yn	距離	方向角	Yn+1-Yn-1	Xn × (Yn+1-Yn-1)
71B.16	47754.952	-70179.502	13.478	240° 58' 54"	-21.882	-1044973.859664
71B.17	47748.414	-70191.288	20.114	150° 58' 09"	-2.025	-96690.538350
71B.73	47730.827	-70181.527	3.151	63° 54' 24"	12.591	600978.842757
71B.69	47732.213	-70178.697	10.347	63° 53' 35"	12.121	578562.153773
71B.15	47736.766	-70169.406	20.800	330° 57' 47"	-0.805	-38428.096630

倍面積合計	-551.498114
1/2	275.7490570

合計面積	275.7490570
------	-------------



# 画地出来形面積計算書

世界測地系

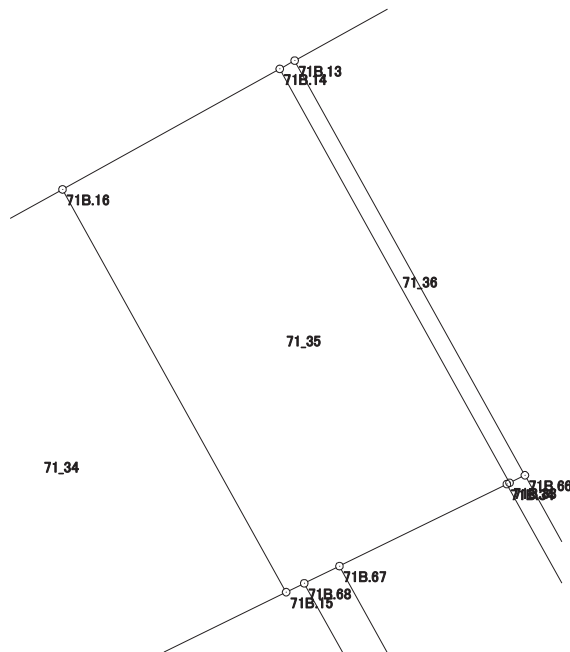
現場名：北部第三地区

地番名： 71\_35

点名	Xn	Yn	距離	方向角	Yn+1-Yn-1	Xn × (Yn+1-Yn-1)
71B.14	47760.394	-70169.695	11.216	240° 58' 25"	-20.181	-963852.511314
71B.16	47754.952	-70179.502	20.800	150° 57' 47"	0.289	13801.181128
71B.15	47736.766	-70169.406	0.910	63° 54' 50"	10.913	520951.327358
71B.68	47737.166	-70168.589	1.769	63° 56' 31"	2.406	114855.621396
71B.67	47737.943	-70167.000	8.415	63° 53' 41"	9.146	436611.226678
71B.34	47741.646	-70159.443	0.136	63° 48' 43"	7.679	366608.099634
71B.33	47741.706	-70159.321	21.374	330° 57' 53"	-10.252	-489447.969912

倍面積合計	-473.025032
1/2	236.5125160

合計面積	236.5125160
------	-------------



# 画地出来形面積計算書

世界測地系

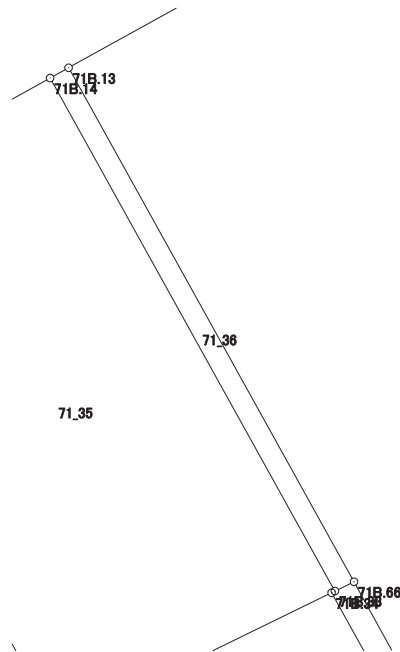
現場名：北部第三地区

地番名： 71\_36

点名	Xn	Yn	距離	方向角	Yn+1-Yn-1	Xn × (Yn+1-Yn-1)
71B.66	47742.045	-70158.628	21.415	330° 57' 48"	-9.701	-463145.578545
71B.13	47760.768	-70169.022	0.770	240° 56' 17"	-11.067	-528568.419456
71B.14	47760.394	-70169.695	21.374	150° 57' 53"	9.701	463323.582194
71B.33	47741.706	-70159.321	0.771	63° 55' 59"	11.067	528357.460302

倍面積合計	-32.955505
1/2	16.4777525

合計面積	16.4777525
------	------------





# 画地出来形面積計算書

世界測地系

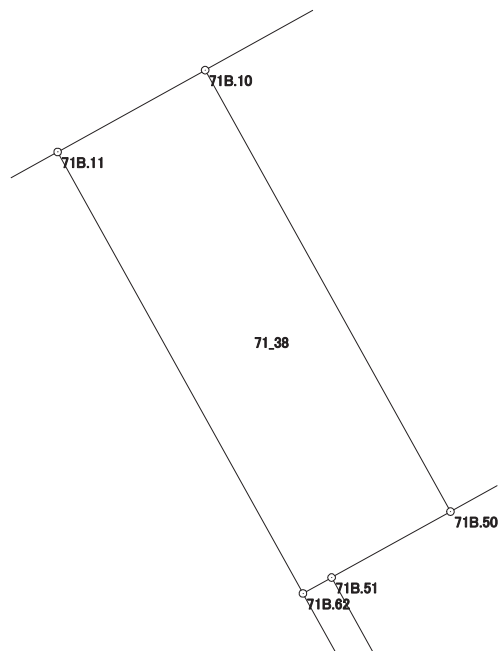
現場名：北部第三地区

地番名： 71\_38

点名	Xn	Yn	距離	方向角	Yn+1-Yn-1	Xn × (Yn+1-Yn-1)
71B.11	47767.801	-70156.346	12.540	150° 56' 43"	2.428	115980.220828
71B.62	47756.839	-70150.256	0.814	60° 58' 46"	6.802	324842.018878
71B.51	47757.234	-70149.544	3.374	60° 57' 31"	3.662	174886.990908
71B.50	47758.872	-70146.594	12.539	330° 56' 35"	-3.140	-149962.858080
71B.10	47769.833	-70152.684	4.188	240° 58' 29"	-9.752	-465851.411416

倍面積合計	-105.038882
1/2	52.5194410

合計面積	52.5194410
------	------------



# 画地出来形面積計算書

世界測地系

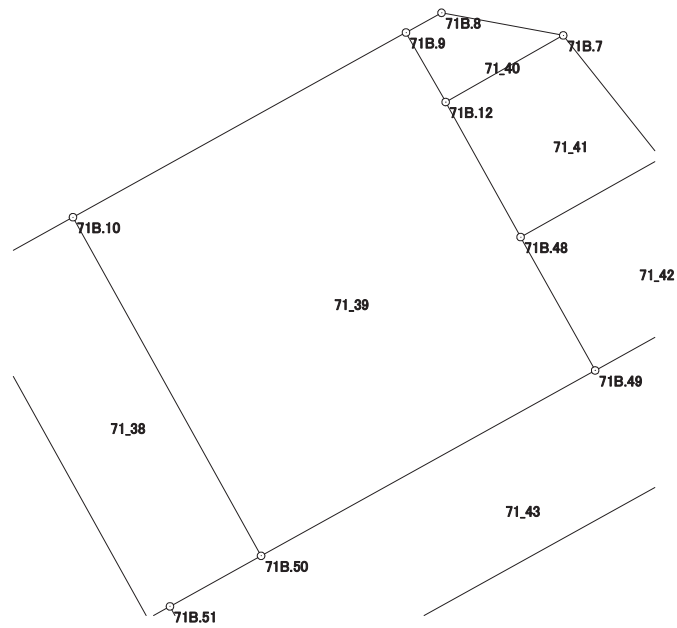
現場名：北部第三地区

地番名： 71\_39

点名	Xn	Yn	距離	方向角	Yn+1-Yn-1	Xn × (Yn+1-Yn-1)
71B.48	47769.191	-70138.194	5.000	330° 57' 52"	-4.839	-231155.115249
71B.12	47773.563	-70140.621	2.590	330° 18' 26"	-3.710	-177239.918730
71B.9	47775.813	-70141.904	12.328	240° 58' 53"	-12.063	-576319.632219
71B.10	47769.833	-70152.684	12.539	150° 56' 35"	-4.690	-224040.516770
71B.50	47758.872	-70146.594	12.366	60° 58' 06"	16.902	807220.454544
71B.49	47764.873	-70135.782	4.946	330° 48' 45"	8.400	401224.933200

倍面積合計	-309.795224
1/2	154.8976120

合計面積	154.8976120
------	-------------





# 画地出来形面積計算書

世界測地系

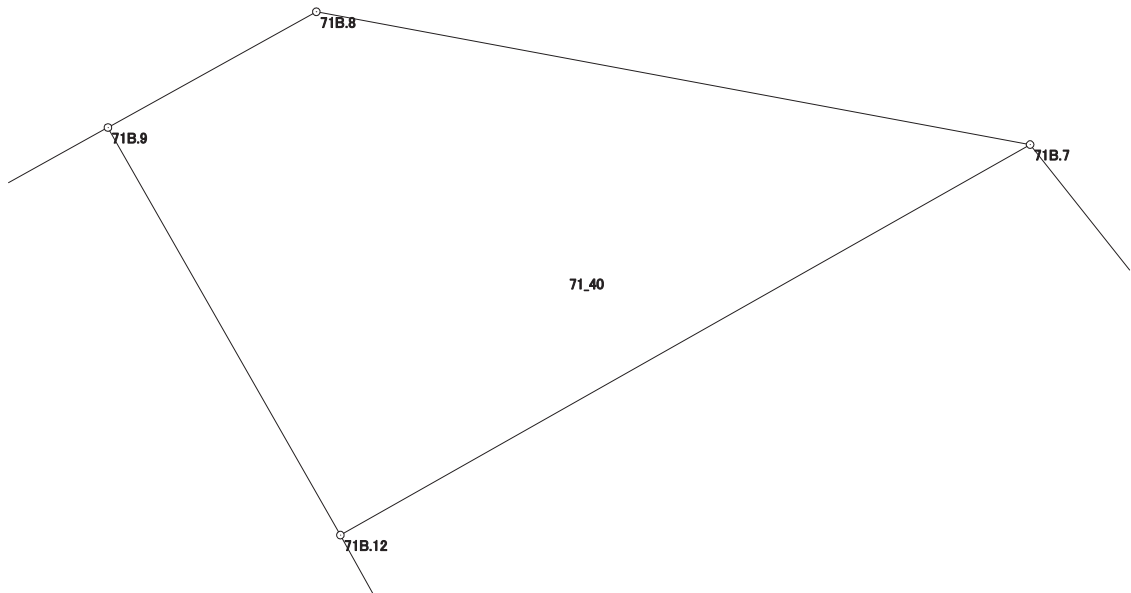
現場名：北部第三地区

地番名： 71\_40

点名	Xn	Yn	距離	方向角	Yn+1-Yn-1	Xn × (Yn+1-Yn-1)
71B.7	47775.719	-70136.814	4.008	280° 32' 20"	-0.133	-6354.170627
71B.8	47776.452	-70140.754	1.316	240° 56' 28"	-5.090	-243182.140680
71B.9	47775.813	-70141.904	2.590	150° 18' 26"	0.133	6354.183129
71B.12	47773.563	-70140.621	4.375	60° 28' 34"	5.090	243167.435670

倍面積合計	-14.692508
1/2	7.3462540

合計面積	7.3462540
------	-----------



# 画地出来形面積計算書

世界測地系

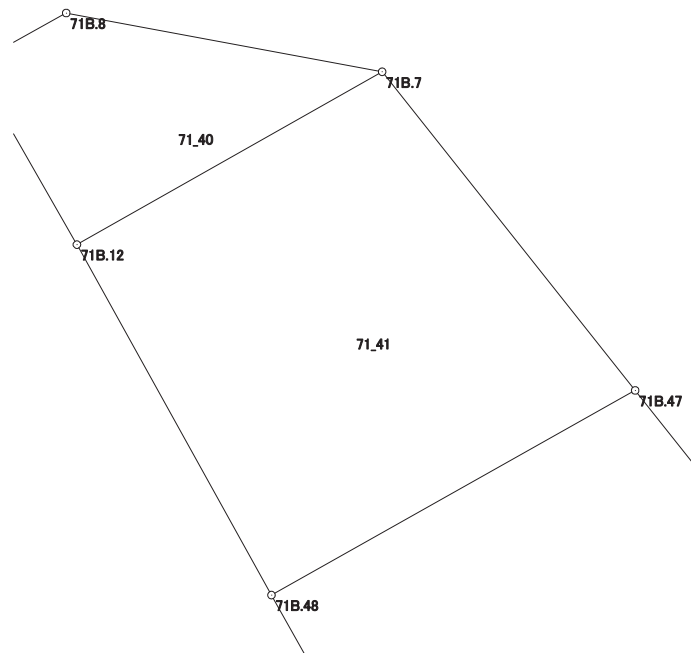
現場名：北部第三地区

地番名： 71\_41

点名	Xn	Yn	距離	方向角	Yn+1-Yn-1	Xn × (Yn+1-Yn-1)
71B.12	47773.563	-70140.621	5.000	150° 57' 52"	-1.380	-65927.516940
71B.48	47769.191	-70138.194	5.205	60° 37' 40"	6.963	332616.876933
71B.47	47771.744	-70133.658	5.076	321° 33' 06"	1.380	65925.006720
71B.7	47775.719	-70136.814	4.375	240° 28' 34"	-6.963	-332662.331397

倍面積合計	-47.964684
1/2	23.9823420

合計面積	23.9823420
------	------------



# 画地出来形面積計算書

世界測地系

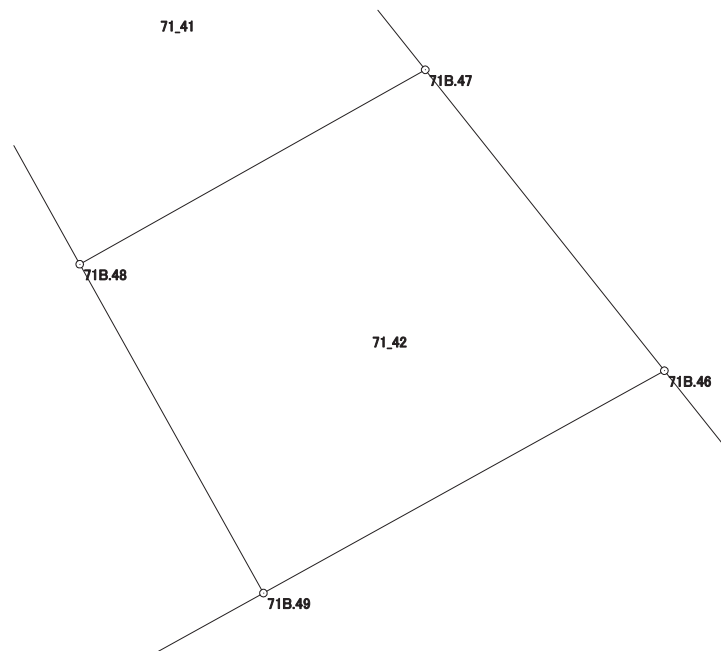
現場名：北部第三地区

地番名： 71\_42

点名	Xn	Yn	距離	方向角	Yn+1-Yn-1	Xn × (Yn+1-Yn-1)
71B.47	47771.744	-70133.658	5.205	240° 37' 40"	-7.675	-366648.135200
71B.48	47769.191	-70138.194	4.946	150° 48' 45"	-2.124	-101461.761684
71B.49	47764.873	-70135.782	6.019	60° 58' 40"	7.675	366595.400275
71B.46	47767.793	-70130.519	5.046	321° 32' 01"	2.124	101458.792332

倍面積合計	-55.704277
1/2	27.8521385

合計面積	27.8521385
------	------------



# 画地出来形面積計算書

世界測地系

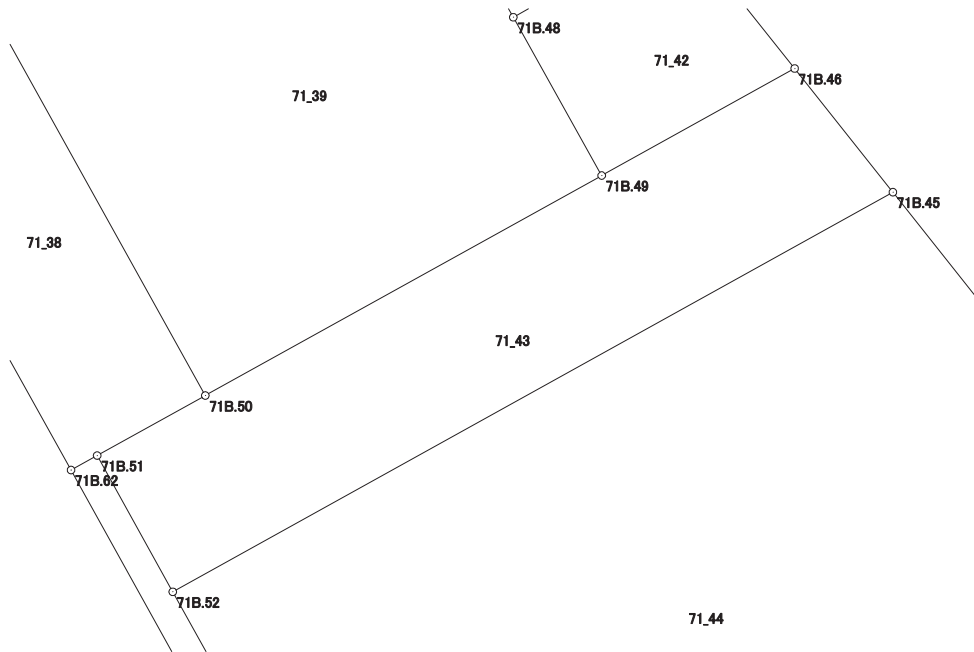
現場名：北部第三地区

地番名： 71\_43

点名	Xn	Yn	距離	方向角	Yn+1-Yn-1	Xn × (Yn+1-Yn-1)
71B.46	47767.793	-70130.519	6.019	240° 58' 40"	-7.943	-379419.579799
71B.49	47764.873	-70135.782	12.366	240° 58' 06"	-16.075	-767820.333475
71B.50	47758.872	-70146.594	3.374	240° 57' 31"	-13.762	-657257.596464
71B.51	47757.234	-70149.544	4.251	150° 58' 51"	-0.888	-42408.423792
71B.52	47753.517	-70147.482	22.466	60° 58' 10"	21.705	1036490.086485
71B.45	47764.419	-70127.839	4.309	321° 32' 22"	16.963	810227.839497

倍面積合計	-188.007548
1/2	94.0037740

合計面積	94.0037740
------	------------



# 画地出来形面積計算書

世界測地系

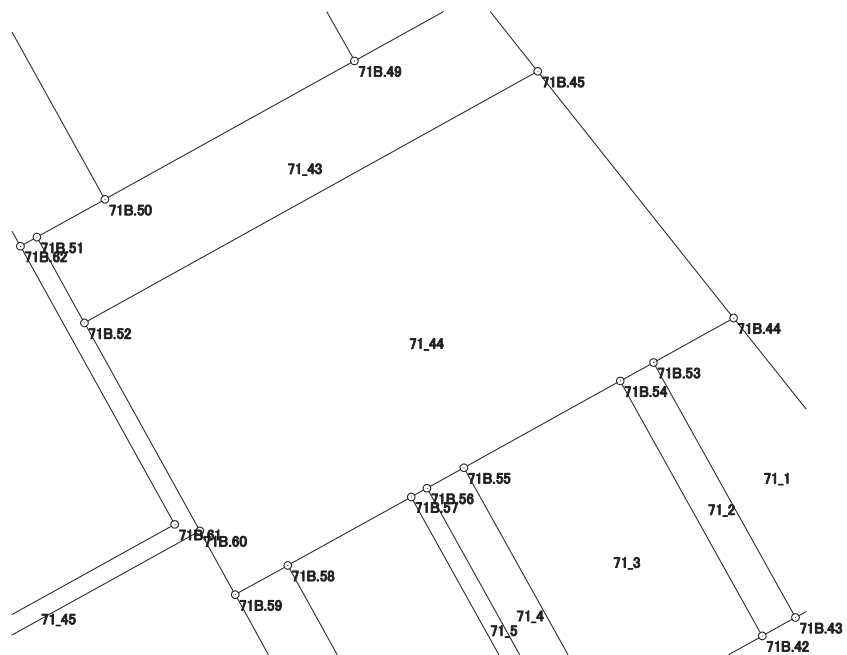
現場名：北部第三地区

地番名： 71\_44

点名	Xn	Yn	距離	方向角	Yn+1-Yn-1	Xn × (Yn+1-Yn-1)
71B.52	47753.517	-70147.482	10.309	150° 59' 09"	-14.643	-699254.749431
71B.60	47744.502	-70142.482	3.161	150° 59' 09"	6.533	311914.831566
71B.59	47741.738	-70140.949	2.607	60° 58' 00"	3.812	181991.505256
71B.58	47743.003	-70138.670	6.118	60° 58' 02"	7.628	364183.626884
71B.57	47745.972	-70133.321	0.780	61° 00' 09"	6.031	287955.957132
71B.56	47746.350	-70132.639	1.830	60° 55' 38"	2.281	108909.424350
71B.55	47747.239	-70131.040	7.753	60° 57' 56"	8.378	400026.368342
71B.54	47751.002	-70124.261	1.645	60° 58' 21"	8.217	392369.983434
71B.53	47751.800	-70122.823	3.972	60° 57' 49"	4.911	234509.089800
71B.44	47753.728	-70119.350	13.651	321° 32' 57"	-5.016	-239532.699648
71B.45	47764.419	-70127.839	22.466	240° 58' 10"	-28.132	-1343708.635308

倍面積合計	-635.297623
1/2	317.6488115

合計面積	317.6488115
------	-------------



# 画地出来形面積計算書

世界測地系

現場名：北部第三地区

地番名： 71\_45

点名	Xn	Yn	距離	方向角	Yn+1-Yn-1	Xn × (Yn+1-Yn-1)
71B.65	47737.083	-70155.876	3.685	61° 00' 26"	3.598	171758.024634
71B.64	47738.869	-70152.653	11.627	61° 01' 16"	13.394	639414.411386
71B.60	47744.502	-70142.482	10.309	330° 59' 09"	5.171	246886.819842
71B.52	47753.517	-70147.482	4.251	330° 58' 51"	-7.062	-337235.337054
71B.51	47757.234	-70149.544	0.814	240° 58' 46"	-2.774	-132478.567116
71B.62	47756.839	-70150.256	13.785	150° 59' 10"	5.974	285299.356186
71B.61	47744.784	-70143.570	14.496	241° 01' 05"	-5.995	-286229.980080
71B.63	47737.760	-70156.251	0.774	151° 01' 02"	-12.306	-587460.874560

倍面積合計	-46.146762
1/2	23.0733810

合計面積	23.0733810
------	------------

