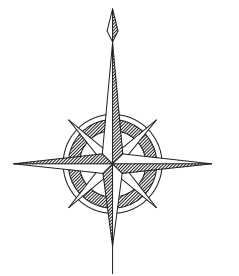


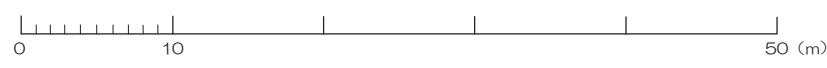
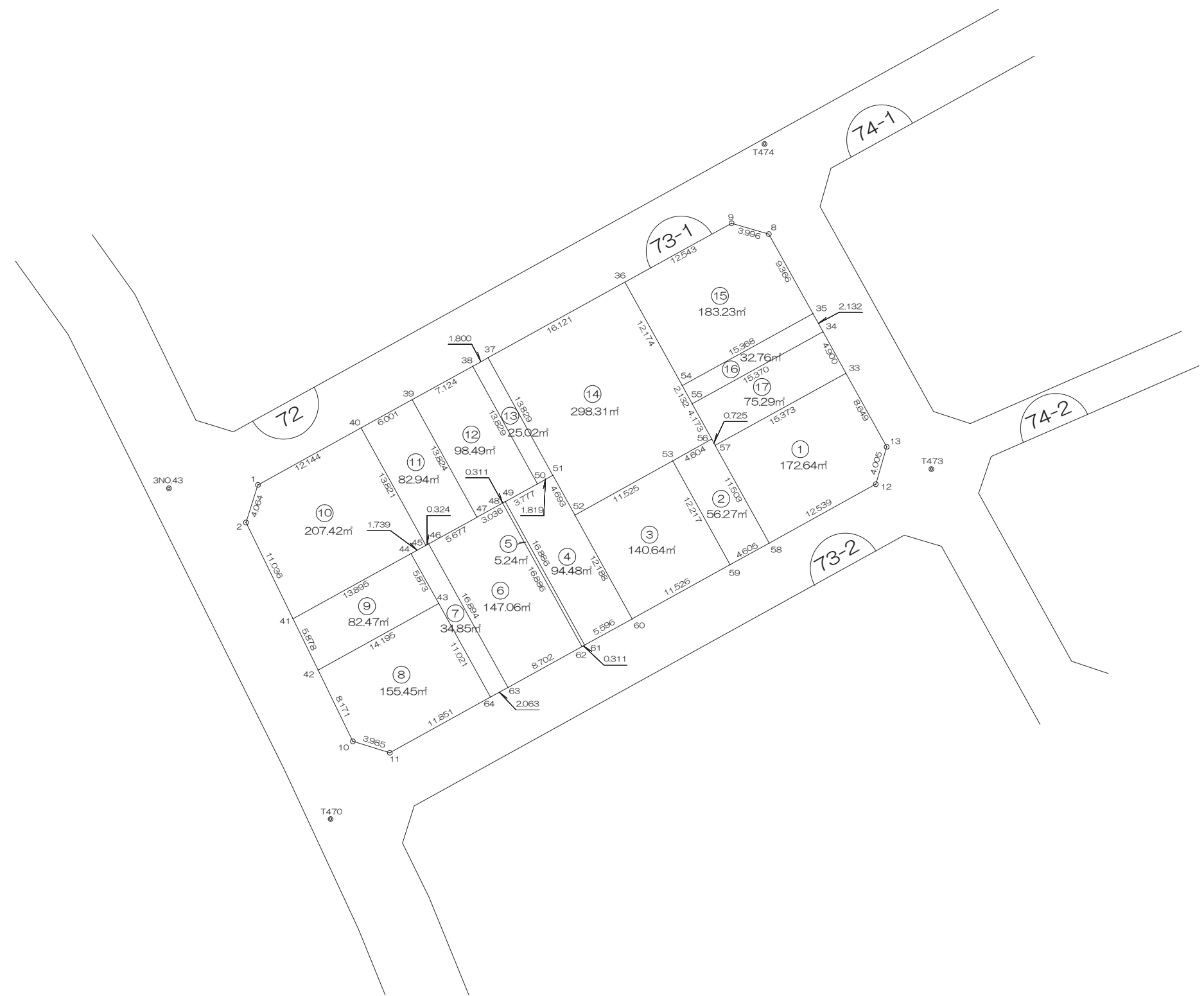
北部第三地区 画地出来形確認測量原図

〈73-1街区〉

平成二十四年三月



S=1:500



前橋市

画地出来形面積計算書

世界測地系

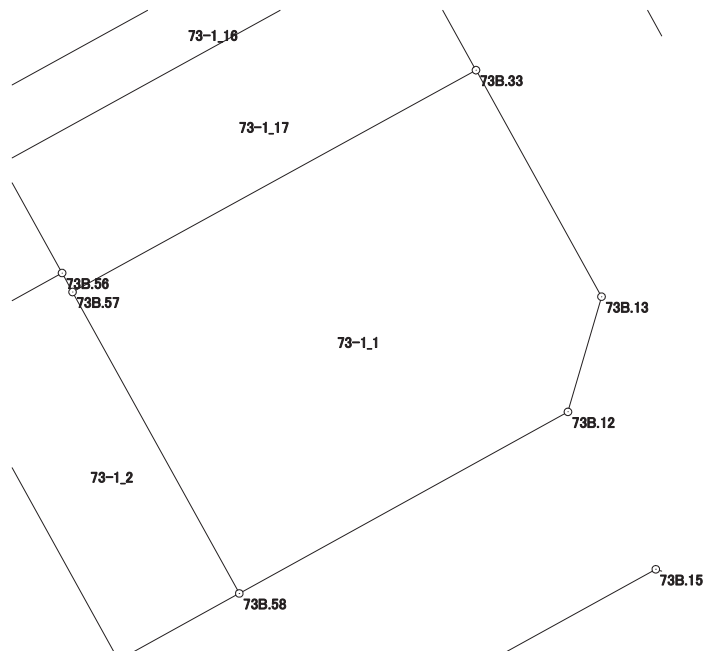
現場名：北部第三地区

地番名： 73-1_1

点名	Xn	Yn	距離	方向角	Yn+1-Yn-1	Xn × (Yn+1-Yn-1)
73B.57	47589.700	-70086.281	11.503	151° 03' 43"	-7.904	-376148.988800
73B.58	47579.633	-70080.715	12.539	61° 04' 27"	16.541	787014.709453
73B.12	47585.698	-70069.740	4.005	16° 14' 25"	12.095	575549.017310
73B.13	47589.543	-70068.620	8.649	331° 01' 01"	-3.071	-146147.486553
73B.33	47597.109	-70072.811	15.373	241° 11' 15"	-17.661	-840612.542049

倍面積合計	-345.290639
1/2	172.6453195

合計面積	172.6453195
------	-------------



画地出来形面積計算書

世界測地系

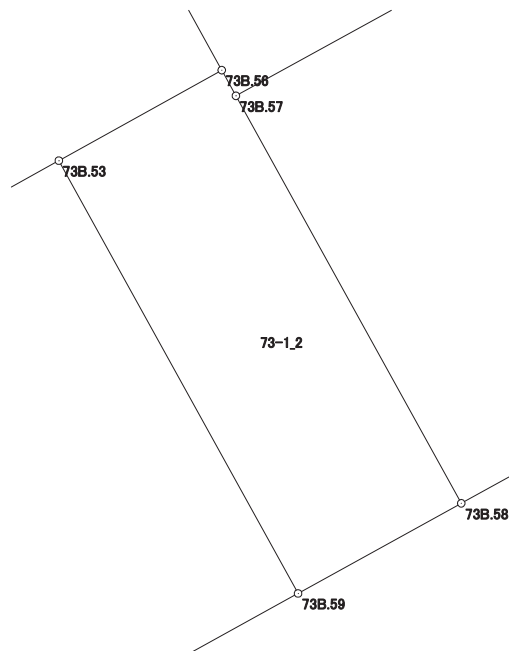
現場名：北部第三地区

地番名： 73-1_2

点名	Xn	Yn	距離	方向角	Yn+1-Yn-1	Xn × (Yn+1-Yn-1)
73B.58	47579.633	-70080.715	11.503	331° 03' 43"	-1.535	-73034.736655
73B.57	47589.700	-70086.281	0.725	331° 08' 14"	-5.916	-281540.665200
73B.56	47590.335	-70086.631	4.604	240° 56' 26"	-4.374	-208160.125290
73B.53	47588.099	-70090.655	12.217	151° 04' 29"	1.885	89703.566615
73B.59	47577.406	-70084.746	4.605	61° 04' 51"	9.940	472919.415640

倍面積合計	-112.544890
1/2	56.2724450

合計面積	56.2724450
------	------------



画地出来形面積計算書

世界測地系

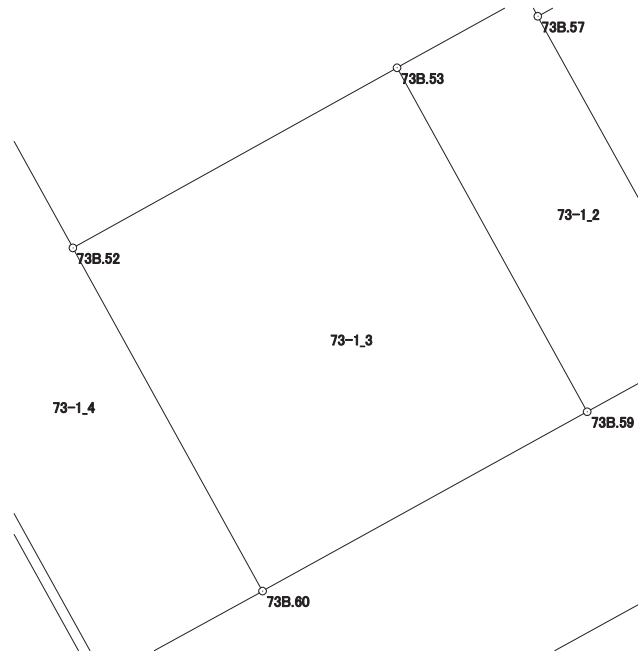
現場名：北部第三地区

地番名： 73-1_3

点名	Xn	Yn	距離	方向角	Yn+1-Yn-1	Xn × (Yn+1-Yn-1)
73B.53	47588.099	-70090.655	11.525	240° 56' 07"	-15.983	-760600.586317
73B.52	47582.500	-70100.729	12.188	151° 04' 47"	-4.180	-198894.850000
73B.60	47571.832	-70094.835	11.526	61° 04' 48"	15.983	760340.590856
73B.59	47577.406	-70084.746	12.217	331° 04' 29"	4.180	198873.557080

倍面積合計	-281.288381
1/2	140.6441905

合計面積	140.6441905
------	-------------



画地出来形面積計算書

世界測地系

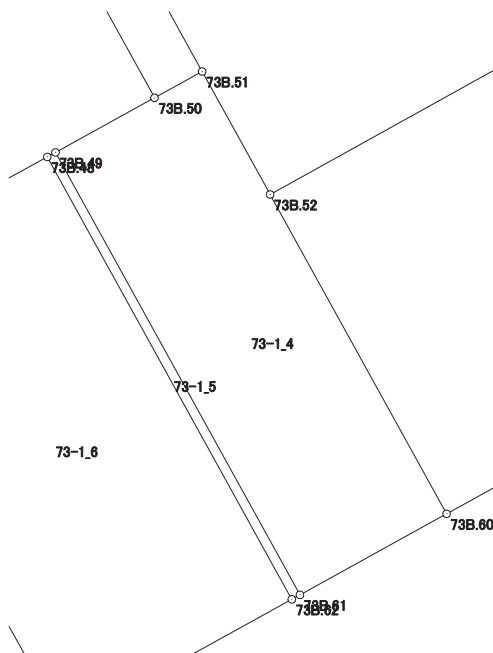
現場名：北部第三地区

地番名： 73-1_4

点名	Xn	Yn	距離	方向角	Yn+1-Yn-1	Xn × (Yn+1-Yn-1)
73B. 60	47571. 832	-70094. 835	12. 188	331° 04' 47"	-0. 996	-47381. 544672
73B. 52	47582. 500	-70100. 729	4. 693	331° 04' 33"	-8. 164	-388463. 530000
73B. 51	47586. 608	-70102. 999	1. 819	241° 06' 38"	-3. 863	-183827. 066704
73B. 50	47585. 729	-70104. 592	3. 777	241° 07' 15"	-4. 900	-233170. 072100
73B. 49	47583. 905	-70107. 899	16. 886	151° 04' 45"	4. 859	231210. 194395
73B. 61	47569. 125	-70099. 733	5. 596	61° 04' 18"	13. 064	621443. 049000

倍面積合計	-188. 970081
1/2	94. 4850405

合計面積	94. 4850405
------	-------------



画地出来形面積計算書

世界測地系

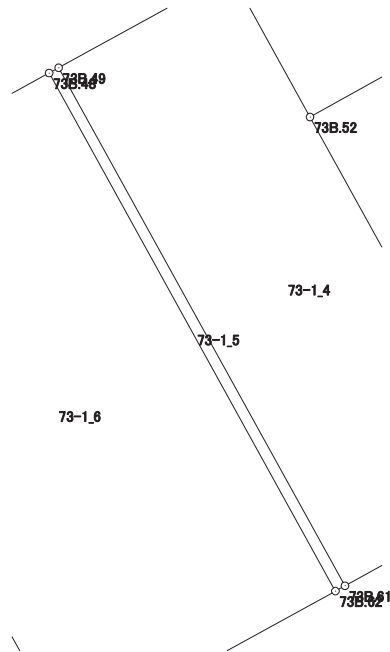
現場名：北部第三地区

地番名： 73-1_5

点名	Xn	Yn	距離	方向角	Yn+1-Yn-1	Xn × (Yn+1-Yn-1)
73B.49	47583.905	-70107.899	0.311	241° 07' 28"	-8.438	-401512.990390
73B.48	47583.755	-70108.171	16.886	151° 04' 45"	7.894	375626.161970
73B.62	47568.975	-70100.005	0.311	61° 07' 28"	8.438	401387.011050
73B.61	47569.125	-70099.733	16.886	331° 04' 45"	-7.894	-375510.672750

倍面積合計	-10.490120
1/2	5.2450600

合計面積	5.2450600
------	-----------



画地出来形面積計算書

世界測地系

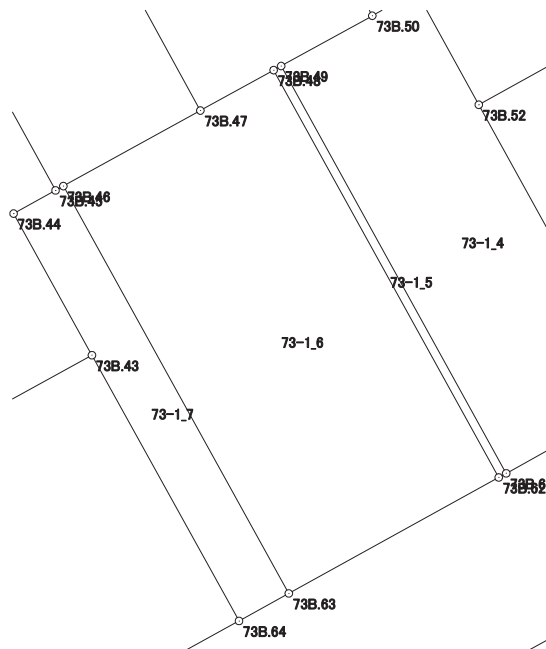
現場名：北部第三地区

地番名： 73-1_6

点名	Xn	Yn	距離	方向角	Yn+1-Yn-1	Xn × (Yn+1-Yn-1)
73B. 63	47564. 766	-70107. 621	8. 702	61° 04' 22"	15. 796	751333. 043736
73B. 62	47568. 975	-70100. 005	16. 886	331° 04' 45"	-0. 550	-26162. 936250
73B. 48	47583. 755	-70108. 171	3. 036	241° 07' 50"	-10. 825	-515094. 147875
73B. 47	47582. 289	-70110. 830	5. 677	241° 07' 08"	-7. 630	-363052. 865070
73B. 46	47579. 547	-70115. 801	16. 894	151° 02' 21"	3. 209	152682. 766323

倍面積合計	-294. 139136
1/2	147. 0695680

合計面積	147. 0695680
------	--------------



画地出来形面積計算書

世界測地系

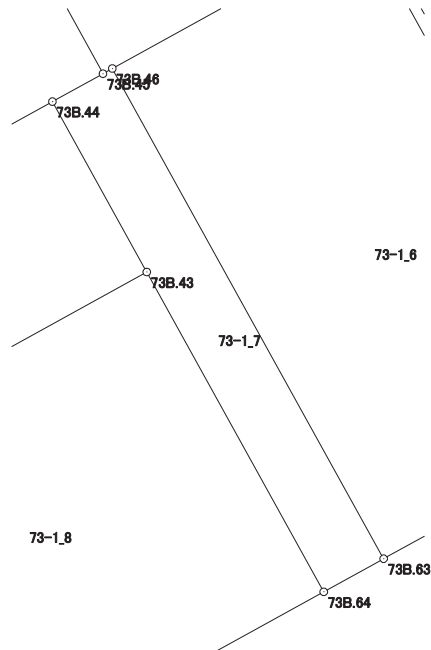
現場名：北部第三地区

地番名： 73-1_7

点名	Xn	Yn	距離	方向角	Yn+1-Yn-1	Xn × (Yn+1-Yn-1)
73B. 64	47563. 768	-70109. 427	2. 063	61° 04' 29"	7. 142	339700. 431056
73B. 63	47564. 766	-70107. 621	16. 894	331° 02' 21"	-6. 374	-303177. 818484
73B. 46	47579. 547	-70115. 801	0. 324	240° 58' 47"	-8. 463	-402665. 706261
73B. 45	47579. 390	-70116. 084	1. 739	241° 07' 17"	-1. 806	-85928. 378340
73B. 44	47578. 550	-70117. 607	5. 873	151° 02' 21"	1. 321	62851. 264550
73B. 43	47573. 411	-70114. 763	11. 021	151° 02' 31"	8. 180	389150. 501980

倍面積合計	-69. 705499
1/2	34. 8527495

合計面積	34. 8527495
------	-------------



画地出来形面積計算書

世界測地系

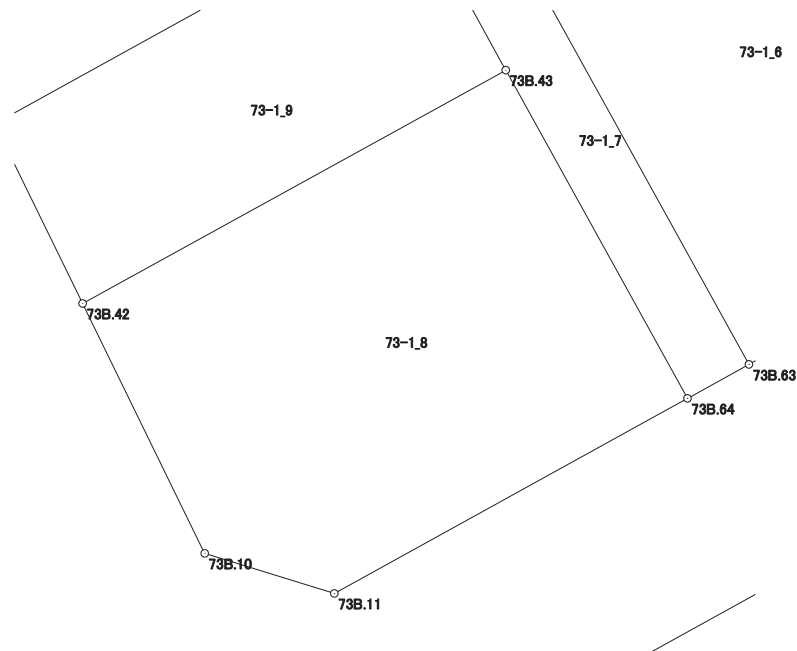
現場名：北部第三地区

地番名： 73-1_8

点名	Xn	Yn	距離	方向角	Yn+1-Yn-1	Xn × (Yn+1-Yn-1)
73B.42	47566.556	-70127.193	8.171	153° 58' 05"	-8.844	-420678.621264
73B.10	47559.214	-70123.607	3.985	107° 10' 48"	7.393	351605.269102
73B.11	47558.037	-70119.800	11.851	61° 04' 47"	14.180	674372.964660
73B.64	47563.768	-70109.427	11.021	331° 02' 31"	5.037	239578.699416
73B.43	47573.411	-70114.763	14.195	241° 07' 26"	-17.766	-845189.219826

倍面積合計	-310.907912
1/2	155.4539560

合計面積	155.4539560
------	-------------



画地出来形面積計算書

世界測地系

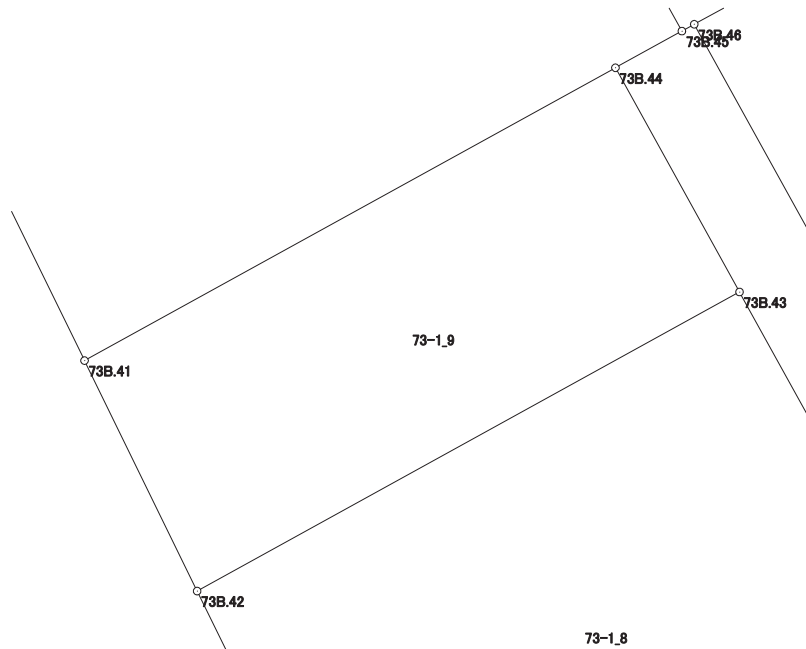
現場名：北部第三地区

地番名： 73-1_9

点名	Xn	Yn	距離	方向角	Yn+1-Yn-1	Xn × (Yn+1-Yn-1)
73B.44	47578.550	-70117.607	13.895	241° 06' 52"	-15.010	-714154.035500
73B.41	47571.838	-70129.773	5.878	153° 58' 00"	-9.586	-456023.639068
73B.42	47566.556	-70127.193	14.195	61° 07' 26"	15.010	713974.005560
73B.43	47573.411	-70114.763	5.873	331° 02' 21"	9.586	456038.717846

倍面積合計	-164.951162
1/2	82.4755810

合計面積	82.4755810
------	------------



画地出来形面積計算書

世界測地系

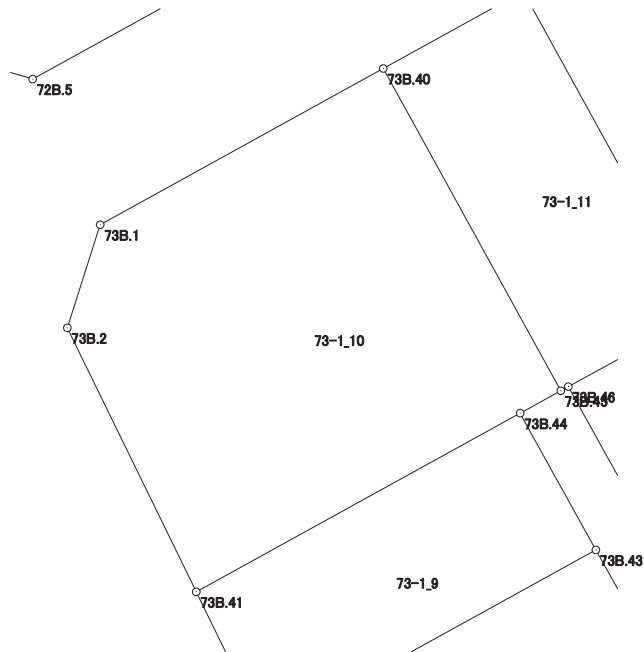
現場名：北部第三地区

地番名： 73-1_10

点名	Xn	Yn	距離	方向角	Yn+1-Yn-1	Xn × (Yn+1-Yn-1)
73B.45	47579.390	-70116.084	13.821	331° 09' 35"	-5.144	-244748.382160
73B.40	47591.497	-70122.751	12.144	241° 05' 40"	-17.298	-823237.715106
73B.1	47585.627	-70133.382	4.064	197° 40' 37"	-11.865	-564603.464355
73B.2	47581.755	-70134.616	11.036	153° 58' 17"	3.609	171722.553795
73B.41	47571.838	-70129.773	13.895	61° 06' 52"	17.009	809149.392542
73B.44	47578.550	-70117.607	1.739	61° 07' 17"	13.689	651302.770950

倍面積合計	-414.844334
1/2	207.4221670

合計面積	207.4221670
------	-------------



画地出来形面積計算書

世界測地系

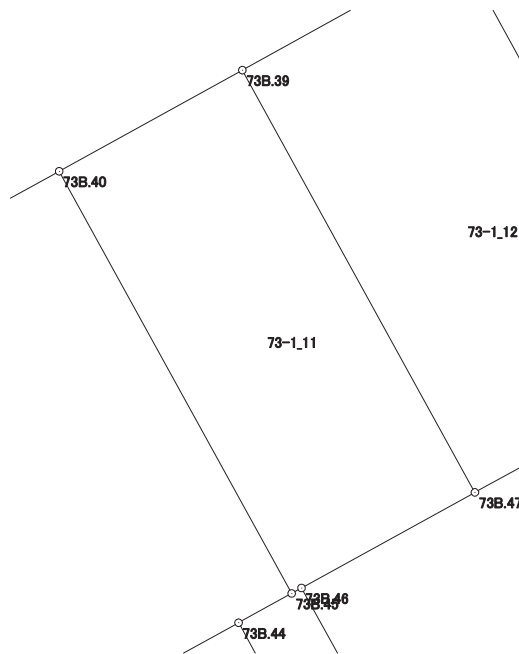
現場名：北部第三地区

地番名： 73-1_11

点名	Xn	Yn	距離	方向角	Yn+1-Yn-1	Xn × (Yn+1-Yn-1)
73B.45	47579.390	-70116.084	0.324	60° 58' 47"	6.950	330676.760500
73B.46	47579.547	-70115.801	5.677	61° 07' 08"	5.254	249982.939938
73B.47	47582.289	-70110.830	13.824	331° 09' 36"	-1.697	-80747.144433
73B.39	47594.398	-70117.498	6.001	241° 05' 24"	-11.921	-567372.818558
73B.40	47591.497	-70122.751	13.821	151° 09' 35"	1.414	67294.376758

倍面積合計	-165.885795
1/2	82.9428975

合計面積	82.9428975
------	------------



画地出来形面積計算書

世界測地系

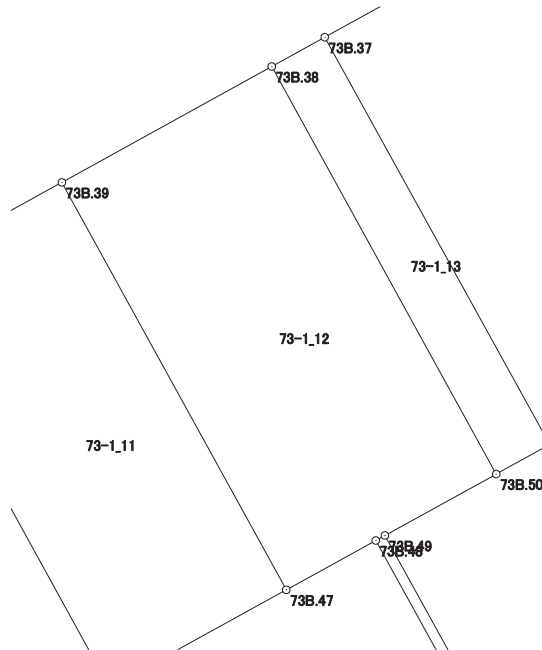
現場名：北部第三地区

地番名： 73-1_12

点名	Xn	Yn	距離	方向角	Yn+1-Yn-1	Xn × (Yn+1-Yn-1)
73B.47	47582.289	-70110.830	3.036	61° 07' 50"	9.327	443800.009503
73B.48	47583.755	-70108.171	0.311	61° 07' 28"	2.931	139467.985905
73B.49	47583.905	-70107.899	3.777	61° 07' 15"	3.579	170302.795995
73B.50	47585.729	-70104.592	13.829	331° 09' 46"	-3.363	-160030.806627
73B.38	47597.843	-70111.262	7.124	241° 04' 56"	-12.906	-614297.761758
73B.39	47594.398	-70117.498	13.824	151° 09' 36"	0.432	20560.779936

倍面積合計	-196.997046
1/2	98.4985230

合計面積	98.4985230
------	------------



画地出来形面積計算書

世界測地系

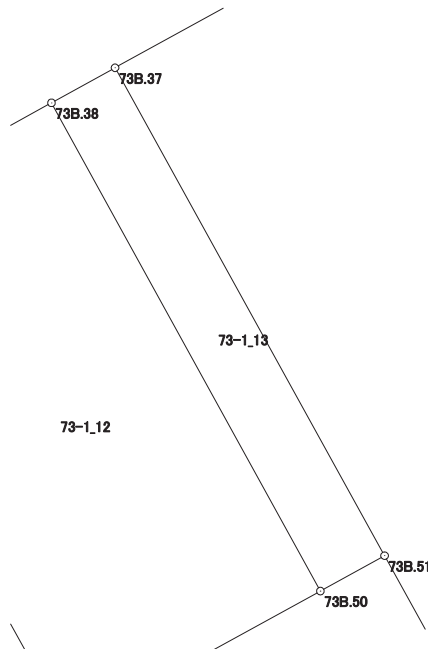
現場名：北部第三地区

地番名： 73-1_13

点名	Xn	Yn	距離	方向角	Yn+1-Yn-1	Xn × (Yn+1-Yn-1)
73B.50	47585.729	-70104.592	1.819	61° 06' 38"	8.263	393200.878727
73B.51	47586.608	-70102.999	13.829	331° 04' 59"	-5.094	-242406.181152
73B.37	47598.713	-70109.686	1.800	241° 06' 00"	-8.263	-393308.165519
73B.38	47597.843	-70111.262	13.829	151° 09' 46"	5.094	242463.412242

倍面積合計	-50.055702
1/2	25.0278510

合計面積	25.0278510
------	------------



画地出来形面積計算書

世界測地系

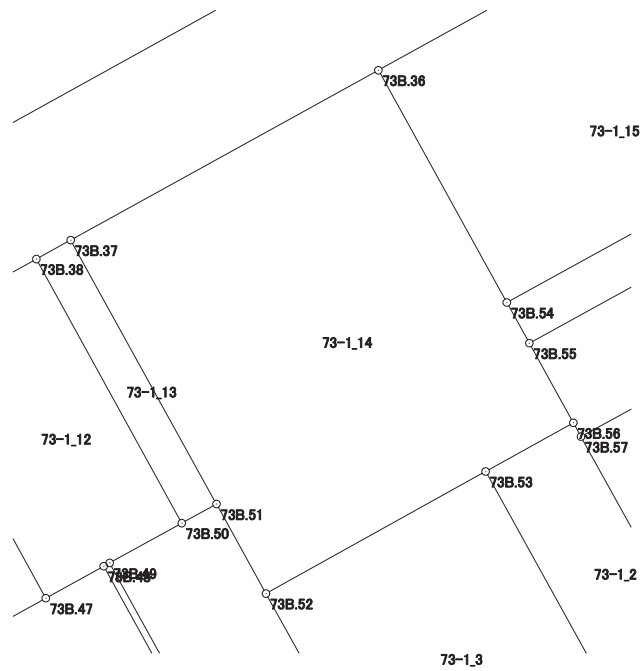
現場名：北部第三地区

地番名： 73-1_14

点名	Xn	Yn	距離	方向角	Yn+1-Yn-1	Xn × (Yn+1-Yn-1)
73B. 52	47582. 500	-70100. 729	11. 525	60° 56' 07"	12. 344	587358. 380000
73B. 53	47588. 099	-70090. 655	4. 604	60° 56' 26"	14. 098	670897. 019702
73B. 56	47590. 335	-70086. 631	4. 173	331° 02' 44"	2. 004	95371. 031340
73B. 55	47593. 986	-70088. 651	2. 132	331° 03' 18"	-3. 052	-145256. 845272
73B. 54	47595. 852	-70089. 683	12. 174	331° 03' 36"	-6. 923	-329506. 083396
73B. 36	47606. 506	-70095. 574	16. 121	241° 05' 29"	-20. 003	-952272. 939518
73B. 37	47598. 713	-70109. 686	13. 829	151° 04' 59"	-7. 425	-353420. 444025
73B. 51	47586. 608	-70102. 999	4. 693	151° 04' 33"	8. 957	426233. 247856

倍面積合計	-596. 633313
1/2	298. 3166565

合計面積	298. 3166565
------	--------------



画地出来形面積計算書

世界測地系

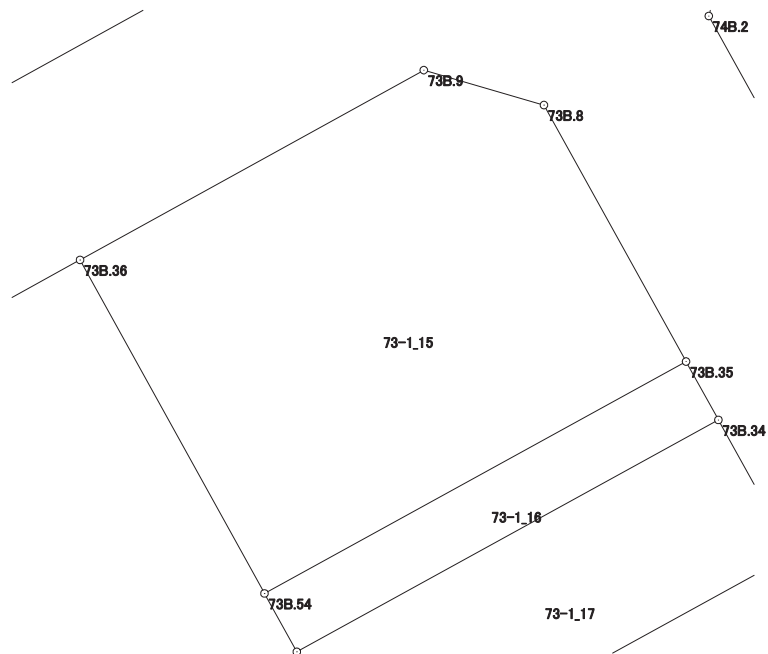
現場名：北部第三地区

地番名： 73-1_15

点名	Xn	Yn	距離	方向角	Yn+1-Yn-1	Xn × (Yn+1-Yn-1)
73B.35	47603.260	-70076.218	9.366	331° 00' 47"	8.926	424906.698760
73B.8	47611.453	-70080.757	3.996	286° 13' 02"	-8.376	-398793.530328
73B.9	47612.569	-70084.594	12.543	241° 05' 35"	-14.817	-705475.434873
73B.36	47606.506	-70095.574	12.174	151° 03' 36"	-5.089	-242269.509034
73B.54	47595.852	-70089.683	15.368	61° 10' 55"	19.356	921265.311312

倍面積合計	-366.464163
1/2	183.2320815

合計面積	183.2320815
------	-------------



画地出来形面積計算書

世界測地系

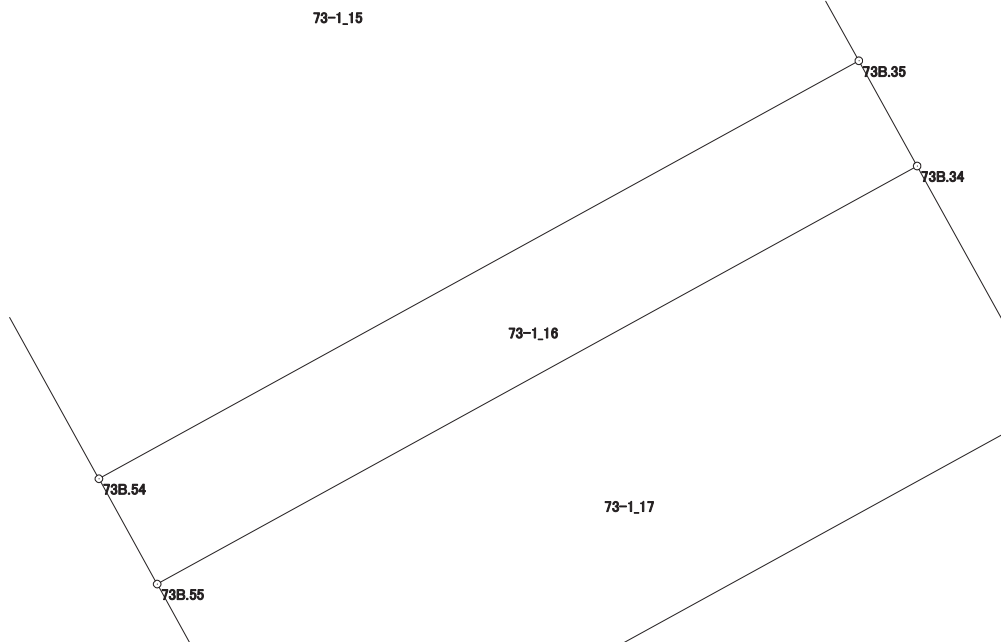
現場名：北部第三地区

地番名： 73-1_16

点名	Xn	Yn	距離	方向角	Yn+1-Yn-1	Xn × (Yn+1-Yn-1)
73B. 34	47601.395	-70075.185	2.132	331° 01' 07"	12.433	591828.144035
73B. 35	47603.260	-70076.218	15.368	241° 10' 55"	-14.498	-690152.063480
73B. 54	47595.852	-70089.683	2.132	151° 03' 18"	-12.433	-591759.227916
73B. 55	47593.986	-70088.651	15.370	61° 10' 49"	14.498	690017.609028

倍面積合計	-65.538333
1/2	32.7691665

合計面積	32.7691665
------	------------



画面出来形面積計算書

世界測地系

現場名：北部第三地区

地番名： 73-1_17

点名	Xn	Yn	距離	方向角	Yn+1-Yn-1	Xn × (Yn+1-Yn-1)
73B.34	47601.395	-70075.185	15.370	241° 10' 49"	-15.840	-754006.096800
73B.55	47593.986	-70088.651	4.173	151° 02' 44"	-11.446	-544760.763756
73B.56	47590.335	-70086.631	0.725	151° 08' 14"	2.370	112789.093950
73B.57	47589.700	-70086.281	15.373	61° 11' 15"	13.820	657689.654000
73B.33	47597.109	-70072.811	4.900	331° 01' 05"	11.096	528137.521464

倍面積合計	-150.591142
1/2	75.2955710

合計面積	75.2955710
------	------------

