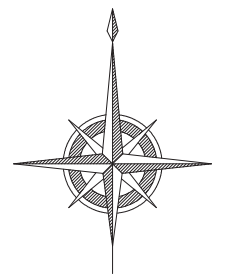


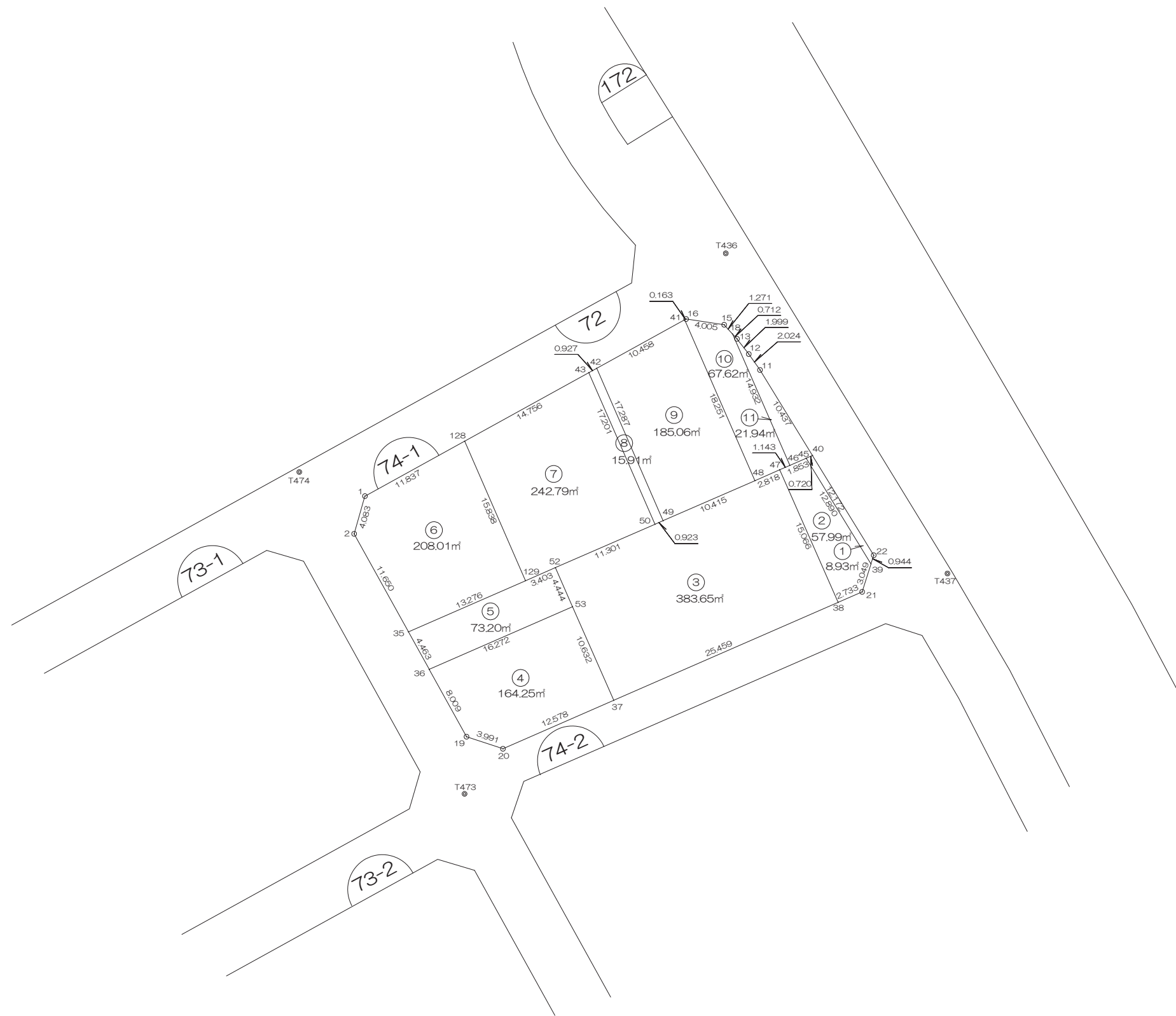
北部第三地区 画地出来形確認測量原図

〈74-1街区〉

平成二十四年三月



S=1:500



前橋市



画地出来形面積計算書

世界測地系

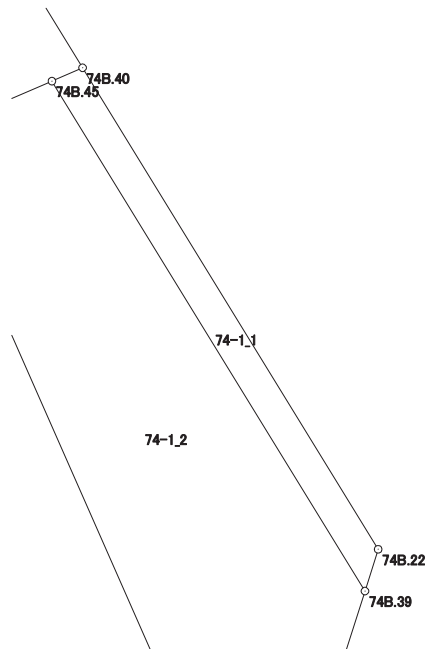
現場名：北部第三地区

地番名： 74-1_1

点名	Xn	Yn	距離	方向角	Yn+1-Yn-1	Xn × (Yn+1-Yn-1)
74B.40	47622.447	-70027.823	0.720	246° 25' 31"	-7.027	-334642.935069
74B.45	47622.159	-70028.483	12.890	148° 27' 33"	6.083	289685.593197
74B.39	47611.173	-70021.740	0.944	17° 30' 48"	7.027	334563.712671
74B.22	47612.073	-70021.456	12.172	328° 27' 38"	-6.083	-289624.240059

倍面積合計	-17.869260
1/2	8.9346300

合計面積	8.9346300
------	-----------



画地出来形面積計算書

世界測地系

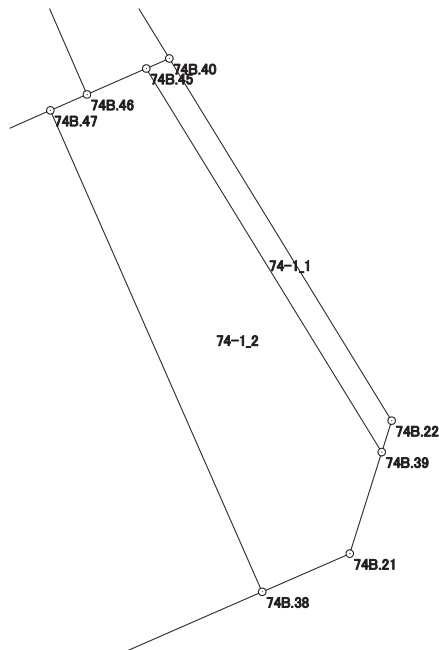
現場名：北部第三地区

地番名： 74-1_2

点名	Xn	Yn	距離	方向角	Yn+1-Yn-1	Xn × (Yn+1-Yn-1)
74B.38	47607.171	-70025.161	2.733	66° 24' 28"	8.573	408136.276983
74B.21	47608.265	-70022.656	3.049	17° 29' 03"	3.421	162867.874565
74B.39	47611.173	-70021.740	12.890	328° 27' 33"	-5.827	-277430.305071
74B.45	47622.159	-70028.483	1.853	246° 23' 43"	-8.441	-401978.644119
74B.46	47621.417	-70030.181	1.143	246° 29' 08"	-2.746	-130768.411082
74B.47	47620.961	-70031.229	15.066	156° 14' 57"	5.020	239057.224220

倍面積合計	-115.984504
1/2	57.9922520

合計面積	57.9922520
------	------------



画地出来形面積計算書

世界測地系

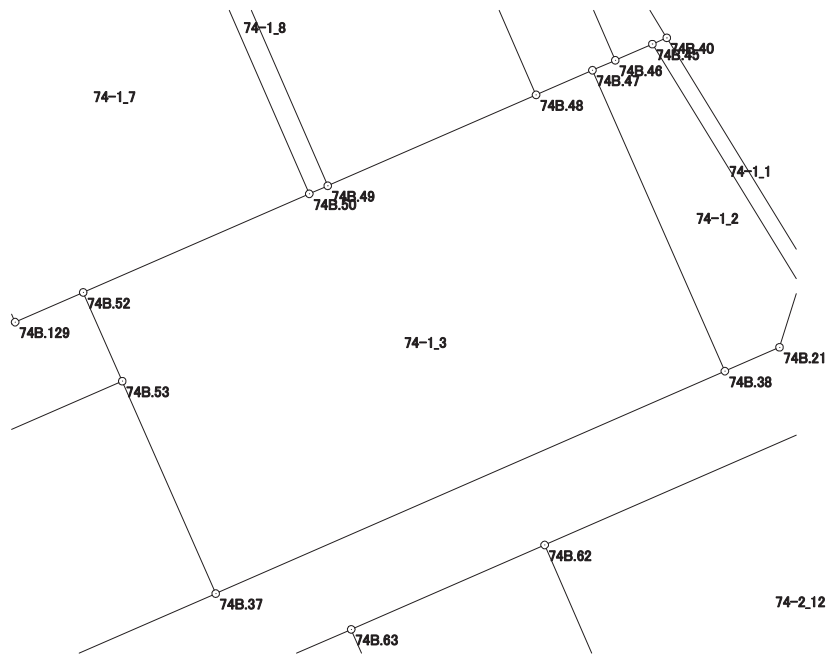
現場名：北部第三地区

地番名： 74-1_3

点名	Xn	Yn	距離	方向角	Yn+1-Yn-1	Xn × (Yn+1-Yn-1)
74B.37	47596.979	-70048.491	25.459	66° 24' 05"	27.611	1314200.187169
74B.38	47607.171	-70025.161	15.066	336° 14' 57"	17.262	821794.985802
74B.47	47620.961	-70031.229	2.818	246° 24' 03"	-8.650	-411921.312650
74B.48	47619.833	-70033.811	10.415	246° 25' 22"	-12.128	-577533.334624
74B.49	47615.667	-70043.357	0.923	246° 26' 05"	-10.392	-494822.011464
74B.50	47615.298	-70044.203	11.301	246° 25' 45"	-11.204	-533481.798792
74B.52	47610.779	-70054.561	4.444	156° 15' 41"	-8.569	-407976.765251
74B.53	47606.711	-70052.772	10.632	156° 15' 21"	6.070	288972.735770

倍面積合計	-767.314040
1/2	383.6570200

合計面積	383.6570200
------	-------------



画地出来形面積計算書

世界測地系

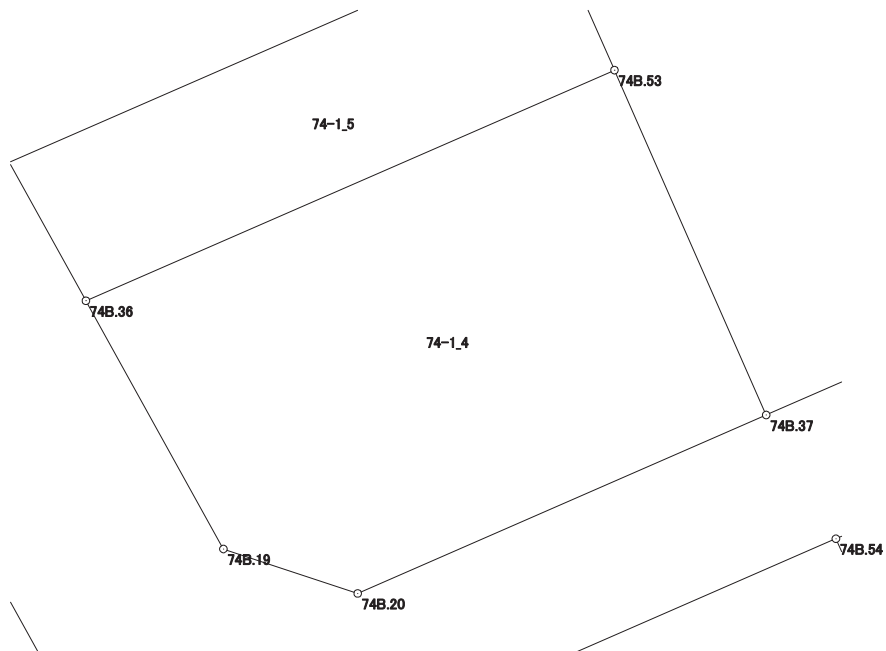
現場名：北部第三地区

地番名： 74-1_4

点名	Xn	Yn	距離	方向角	Yn+1-Yn-1	Xn × (Yn+1-Yn-1)
74B. 36	47600. 203	-70067. 686	8. 009	151° 01' 19"	-11. 034	-525220. 639902
74B. 19	47593. 197	-70063. 806	3. 991	108° 18' 45"	7. 669	364992. 227793
74B. 20	47591. 943	-70060. 017	12. 578	66° 23' 54"	15. 315	728870. 607045
74B. 37	47596. 979	-70048. 491	10. 632	336° 15' 21"	7. 245	344840. 112855
74B. 53	47606. 711	-70052. 772	16. 272	246° 25' 30"	-19. 195	-913810. 817645

倍面積合計	-328. 509854
1/2	164. 2549270

合計面積	164. 2549270
------	--------------



画地出来形面積計算書

世界測地系

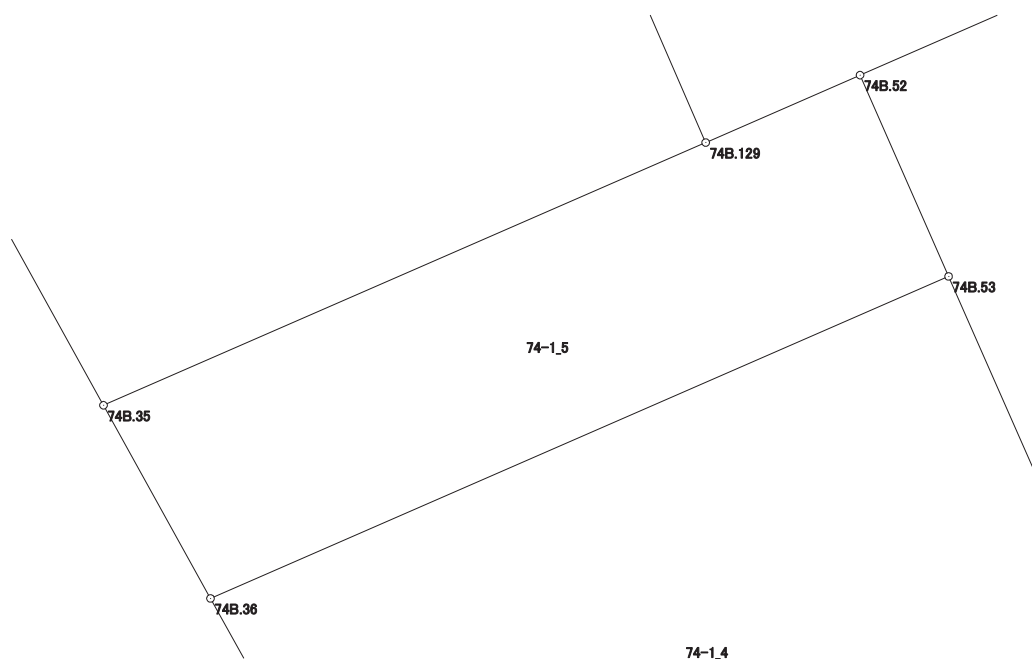
現場名：北部第三地区

地番名： 74-1_5

点名	Xn	Yn	距離	方向角	Yn+1-Yn-1	Xn × (Yn+1-Yn-1)
74B.52	47610.779	-70054.561	3.403	246° 24' 37"	-4.908	-233673.703332
74B.129	47609.417	-70057.680	13.276	246° 25' 26"	-15.287	-727805.157679
74B.35	47604.107	-70069.848	4.463	151° 01' 22"	-10.006	-476326.694642
74B.36	47600.203	-70067.686	16.272	66° 25' 30"	17.076	812821.066428
74B.53	47606.711	-70052.772	4.444	336° 15' 41"	13.125	624838.081875

倍面積合計	-146.407350
1/2	73.2036750

合計面積	73.2036750
------	------------



画地出来形面積計算書

世界測地系

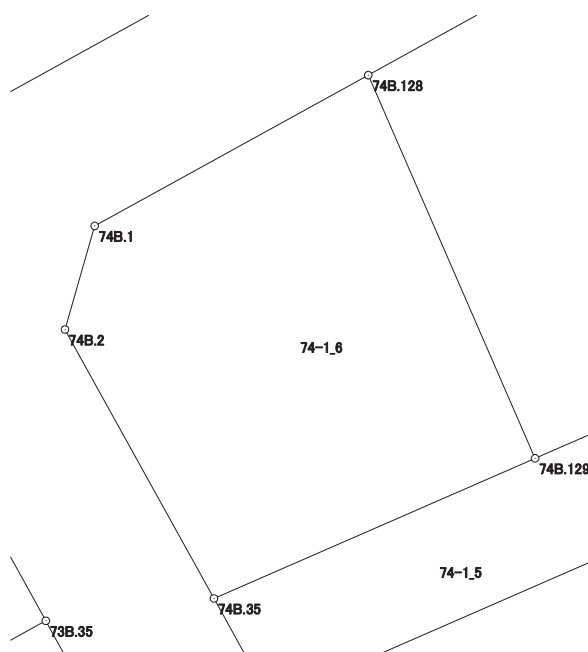
現場名：北部第三地区

地番名： 74-1_6

点名	Xn	Yn	距離	方向角	Yn+1-Yn-1	Xn × (Yn+1-Yn-1)
74B.128	47623.938	-70064.002	11.837	241° 07' 52"	-16.688	-794748.277344
74B.1	47618.223	-70074.368	4.083	195° 58' 48"	-11.490	-547133.382270
74B.2	47614.298	-70075.492	11.650	151° 01' 17"	4.520	215216.626960
74B.35	47604.107	-70069.848	13.276	66° 25' 26"	17.812	847924.353884
74B.129	47609.417	-70057.680	15.838	336° 28' 23"	5.846	278324.651782

倍面積合計	-416.026988
1/2	208.0134940

合計面積	208.0134940
------	-------------



画地出来形面積計算書

世界測地系

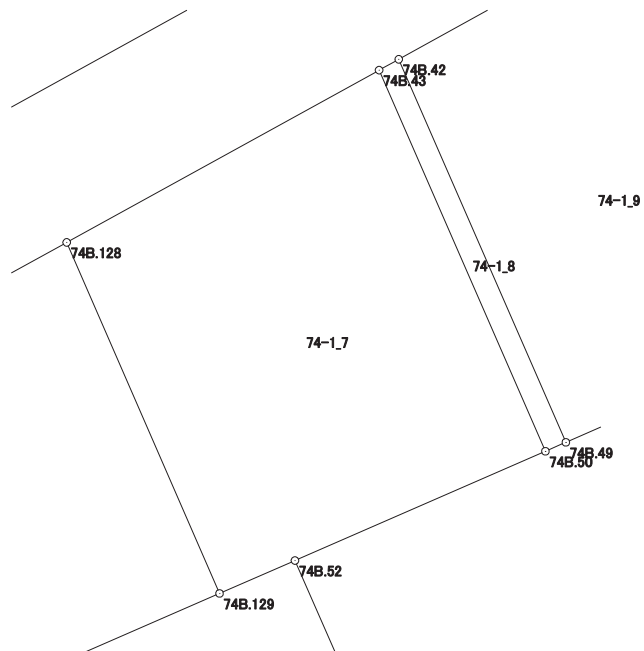
現場名：北部第三地区

地番名： 74-1_7

点名	Xn	Yn	距離	方向角	Yn+1-Yn-1	Xn × (Yn+1-Yn-1)
74B.129	47609.417	-70057.680	3.403	66° 24' 37"	9.441	449480.505897
74B.52	47610.779	-70054.561	11.301	66° 25' 45"	13.477	641650.468583
74B.50	47615.298	-70044.203	17.201	336° 25' 50"	3.480	165701.237040
74B.43	47631.064	-70051.081	14.756	241° 07' 23"	-19.799	-943047.436136
74B.128	47623.938	-70064.002	15.838	156° 28' 23"	-6.599	-314270.366862

倍面積合計	-485.591478
1/2	242.7957390

合計面積	242.7957390
------	-------------



画地出来形面積計算書

世界測地系

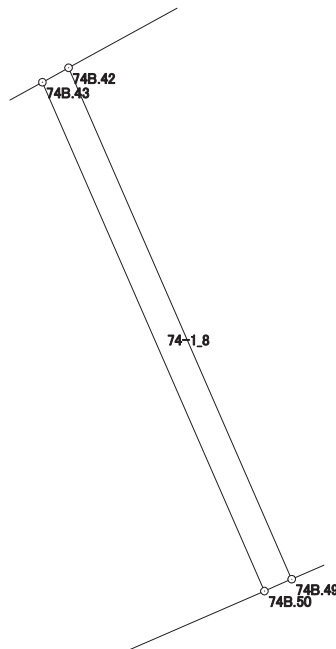
現場名：北部第三地区

地番名： 74-1_8

点名	Xn	Yn	距離	方向角	Yn+1-Yn-1	Xn × (Yn+1-Yn-1)
74B.43	47631.064	-70051.081	17.201	156° 25' 50"	6.067	288977.665288
74B.50	47615.298	-70044.203	0.923	66° 26' 05"	7.724	367780.561752
74B.49	47615.667	-70043.357	17.287	336° 25' 44"	-6.067	-288884.251689
74B.42	47631.512	-70050.270	0.927	241° 05' 01"	-7.724	-367905.798688

倍面積合計	-31.823337
1/2	15.9116685

合計面積	15.9116685
------	------------



画地出来形面積計算書

世界測地系

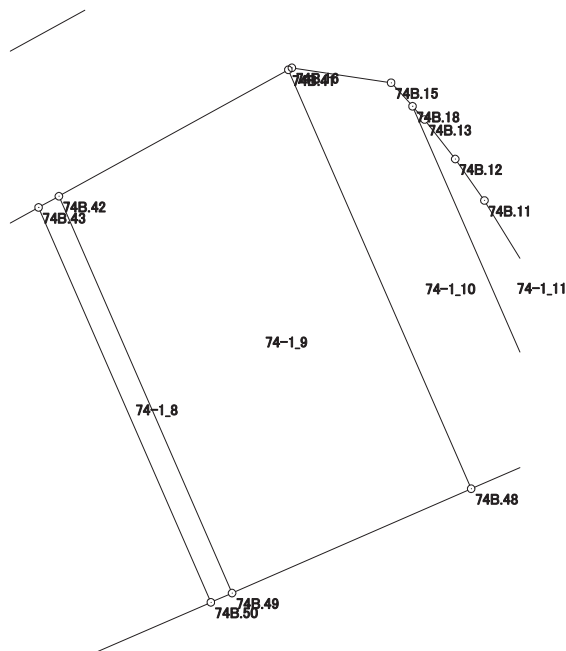
現場名：北部第三地区

地番名： 74-1_9

点名	Xn	Yn	距離	方向角	Yn+1-Yn-1	Xn × (Yn+1-Yn-1)
74B.42	47631.512	-70050.270	17.287	156° 25' 44"	-2.246	-106980.375952
74B.49	47615.667	-70043.357	10.415	66° 25' 22"	16.459	783706.263153
74B.48	47619.833	-70033.811	18.251	336° 25' 26"	2.246	106954.144918
74B.41	47636.561	-70041.111	10.458	241° 08' 02"	-16.459	-784050.157499

倍面積合計	-370.125380
1/2	185.0626900

合計面積	185.0626900
------	-------------



画地出来形面積計算書

世界測地系

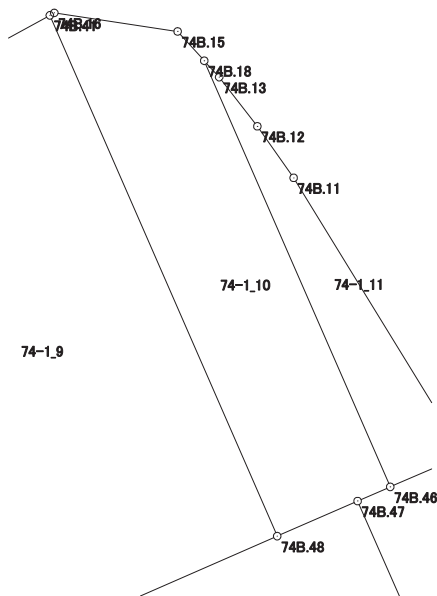
現場名：北部第三地区

地番名： 74-1_10

点名	Xn	Yn	距離	方向角	Yn+1-Yn-1	Xn × (Yn+1-Yn-1)
74B.41	47636.561	-70041.111	18.251	156° 25' 26"	7.157	340934.867077
74B.48	47619.833	-70033.811	2.818	66° 24' 03"	9.882	470579.189706
74B.47	47620.961	-70031.229	1.143	66° 29' 08"	3.630	172864.088430
74B.46	47621.417	-70030.181	14.932	336° 25' 32"	-4.924	-234487.857308
74B.18	47635.103	-70036.153	1.271	317° 44' 29"	-6.827	-325204.848181
74B.15	47636.044	-70037.008	4.005	278° 33' 33"	-4.815	-229367.551860
74B.16	47636.640	-70040.968	0.163	241° 04' 54"	-4.103	-195453.133920

倍面積合計	-135.246056
1/2	67.6230280

合計面積	67.6230280
------	------------



画地出来形面積計算書

世界測地系

現場名：北部第三地区

地番名： 74-1_11

点名	Xn	Yn	距離	方向角	Yn+1-Yn-1	Xn × (Yn+1-Yn-1)
74B.46	47621.417	-70030.181	1.853	66° 23' 43"	7.670	365256.268390
74B.45	47622.159	-70028.483	0.720	66° 25' 31"	2.358	112293.050922
74B.40	47622.447	-70027.823	10.437	328° 27' 26"	-4.800	-228587.745600
74B.11	47631.342	-70033.283	2.024	324° 51' 26"	-6.625	-315557.640750
74B.12	47632.997	-70034.448	1.999	322° 10' 22"	-2.391	-113890.495827
74B.13	47634.576	-70035.674	0.712	317° 43' 54"	-1.705	-81216.952080
74B.18	47635.103	-70036.153	14.932	156° 25' 32"	5.493	261659.620779

倍面積合計	-43.894166
1/2	21.9470830

合計面積	21.9470830
------	------------

