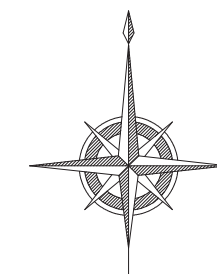


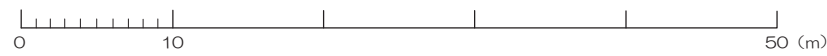
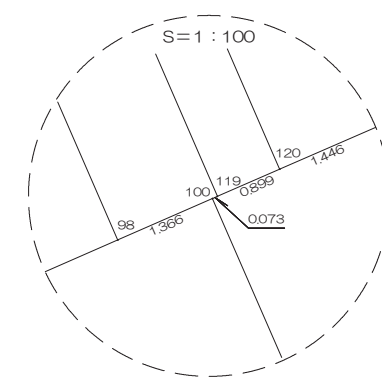
北部第三地区 画地出来形確認測量原図

〈74-3街区〉

平成二十四年三月



S=1:500



前橋市

画地出来形面積計算書

世界測地系

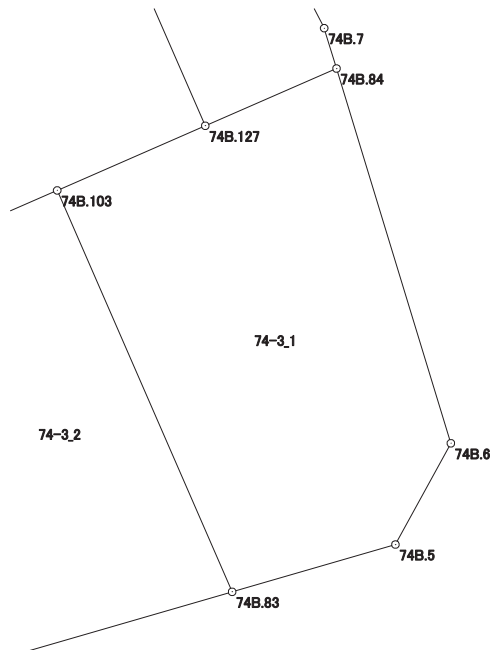
現場名：北部第三地区

地番名： 74-3_1

点名	Xn	Yn	距離	方向角	Yn+1-Yn-1	Xn × (Yn+1-Yn-1)
74B.83	47550.208	-70001.686	5.883	73° 50' 41"	11.707	556670.285056
74B.5	47551.845	-69996.035	3.996	28° 42' 03"	7.570	359967.466650
74B.6	47555.350	-69994.116	13.565	343° 01' 50"	-2.040	-97012.914000
74B.84	47568.324	-69998.075	4.956	246° 25' 30"	-8.501	-404378.322324
74B.127	47566.342	-70002.617	5.592	246° 24' 36"	-9.667	-459823.828114
74B.103	47564.104	-70007.742	15.158	156° 27' 07"	0.931	44282.180824

倍面積合計	-295.131908
1/2	147.5659540

合計面積	147.5659540
------	-------------



画地出来形面積計算書

世界測地系

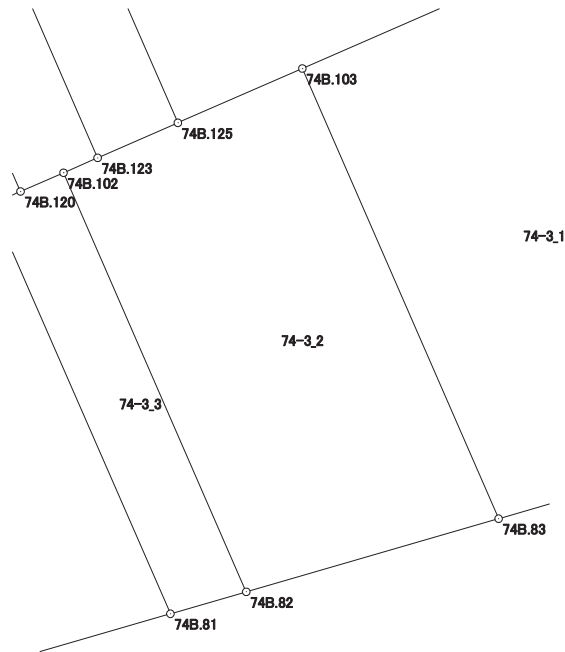
現場名：北部第三地区

地番名： 74-3_2

点名	Xn	Yn	距離	方向角	Yn+1-Yn-1	Xn × (Yn+1-Yn-1)
74B.82	47547.951	-70009.473	8.107	73° 50' 10"	13.427	638426.338077
74B.83	47550.208	-70001.686	15.158	336° 27' 07"	1.731	82309.410048
74B.103	47564.104	-70007.742	4.191	246° 25' 34"	-9.897	-470741.937288
74B.125	47562.428	-70011.583	2.703	246° 25' 22"	-6.318	-300499.420104
74B.123	47561.347	-70014.060	1.149	246° 21' 23"	-3.530	-167891.554910
74B.102	47560.886	-70015.113	14.111	156° 26' 30"	4.587	218161.784082

倍面積合計	-235.380095
1/2	117.6900475

合計面積	117.6900475
------	-------------



画地出来形面積計算書

世界測地系

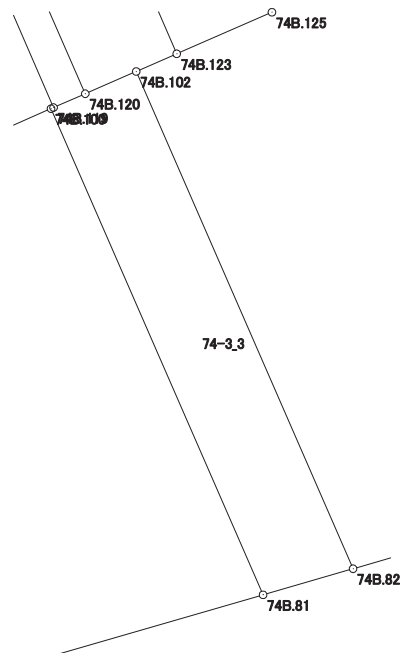
現場名：北部第三地区

地番名： 74-3_3

点名	Xn	Yn	距離	方向角	Yn+1-Yn-1	Xn × (Yn+1-Yn-1)
74B.100	47559.919	-70017.330	13.797	156° 26' 02"	5.449	259153.998631
74B.81	47547.273	-70011.814	2.437	73° 50' 53"	7.857	373578.923961
74B.82	47547.951	-70009.473	14.111	336° 26' 30"	-3.299	-156860.690349
74B.102	47560.886	-70015.113	1.446	246° 26' 52"	-6.966	-331309.131876
74B.120	47560.308	-70016.439	0.899	246° 23' 59"	-2.150	-102254.662200
74B.119	47559.948	-70017.263	0.073	246° 35' 43"	-0.891	-42375.913668

倍面積合計	-67.475501
1/2	33.7377505

合計面積	33.7377505
------	------------



画地出来形面積計算書

世界測地系

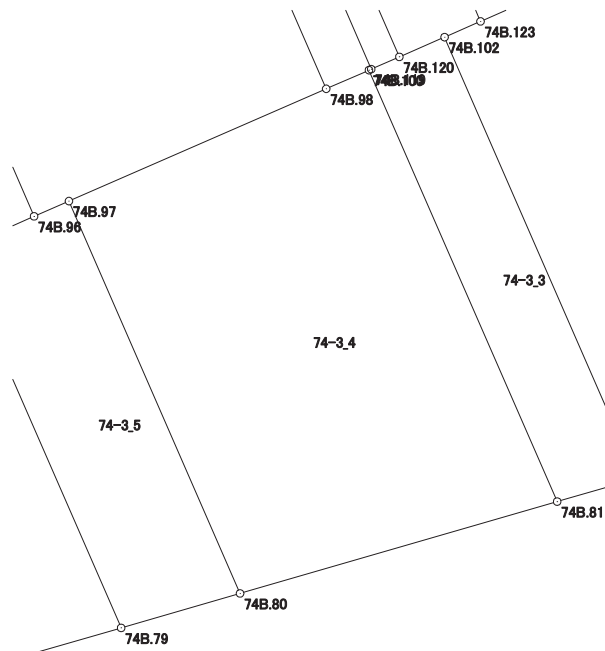
現場名：北部第三地区

地番名： 74-3_4

点名	Xn	Yn	距離	方向角	Yn+1-Yn-1	Xn × (Yn+1-Yn-1)
74B. 80	47544. 581	-70021. 107	9. 675	73° 50' 41"	14. 308	680267. 864948
74B. 81	47547. 273	-70011. 814	13. 797	336° 26' 02"	3. 777	179586. 050121
74B. 100	47559. 919	-70017. 330	1. 366	246° 23' 58"	-6. 768	-321885. 531792
74B. 98	47559. 372	-70018. 582	8. 227	246° 25' 12"	-8. 792	-418141. 998624
74B. 97	47556. 081	-70026. 122	12. 546	156° 26' 19"	-2. 525	-120079. 104525

倍面積合計	-252. 719872
1/2	126. 3599360

合計面積	126. 3599360
------	--------------



画地出来形面積計算書

世界測地系

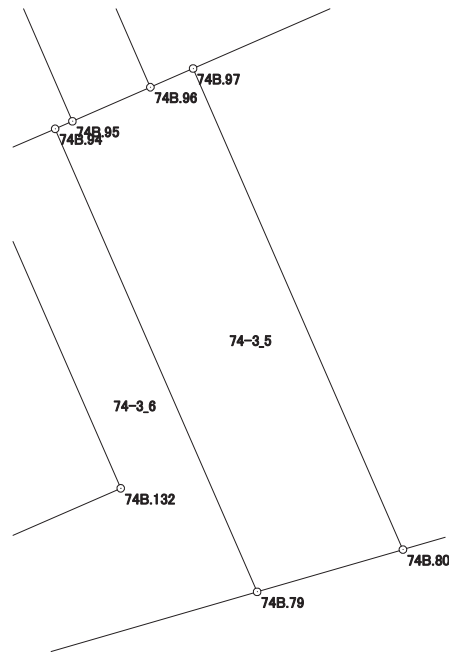
現場名：北部第三地区

地番名： 74-3_5

点名	Xn	Yn	距離	方向角	Yn+1-Yn-1	Xn × (Yn+1-Yn-1)
74B.79	47543.571	-70024.591	3.627	73° 50' 00"	8.312	395182.162152
74B.80	47544.581	-70021.107	12.546	336° 26' 19"	-1.531	-72790.753511
74B.97	47556.081	-70026.122	1.115	246° 21' 21"	-6.036	-287048.504916
74B.96	47555.634	-70027.143	2.034	246° 24' 34"	-2.885	-137198.004090
74B.95	47554.820	-70029.007	0.450	246° 23' 59"	-2.276	-108234.770320
74B.94	47554.640	-70029.419	12.076	156° 26' 04"	4.416	210001.290240

倍面積合計	-88.580445
1/2	44.2902225

合計面積	44.2902225
------	------------



画地出来形面積計算書

世界測地系

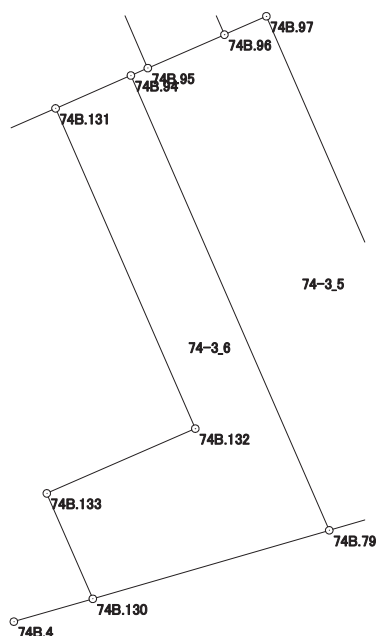
現場名：北部第三地区

地番名： 74-3_6

点名	Xn	Yn	距離	方向角	Yn+1-Yn-1	Xn × (Yn+1-Yn-1)
74B.79	47543.571	-70024.591	12.076	336° 26' 04"	0.927	44072.890317
74B.94	47554.640	-70029.419	2.000	246° 25' 17"	-6.661	-316761.457040
74B.131	47553.840	-70031.252	8.504	156° 26' 03"	1.567	74516.867280
74B.132	47546.045	-70027.852	3.942	246° 25' 59"	-0.213	-10127.307585
74B.133	47544.469	-70031.465	2.799	156° 26' 19"	-2.494	-118575.905686
74B.130	47541.903	-70030.346	5.992	73° 50' 12"	6.874	326803.041222

倍面積合計	-71.871492
1/2	35.9357460

合計面積	35.9357460
------	------------



画地出来形面積計算書

世界測地系

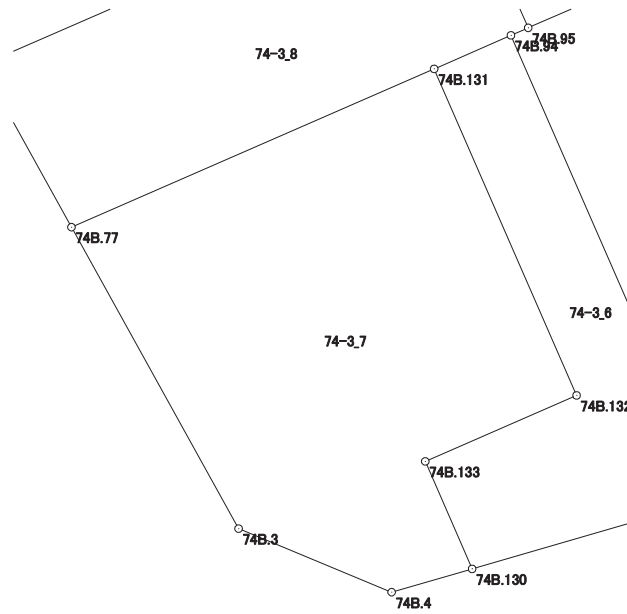
現場名：北部第三地区

地番名： 74-3_7

点名	Xn	Yn	距離	方向角	Yn+1-Yn-1	Xn × (Yn+1-Yn-1)
74B. 3	47542.864	-70035.920	3.955	112° 33' 07"	7.642	363322.566688
74B. 4	47541.347	-70032.267	2.000	73° 51' 28"	5.574	264995.468178
74B. 130	47541.903	-70030.346	2.799	336° 26' 19"	0.802	38128.606206
74B. 133	47544.469	-70031.465	3.942	66° 25' 59"	2.494	118575.905686
74B. 132	47546.045	-70027.852	8.504	336° 26' 03"	0.213	10127.307585
74B. 131	47553.840	-70031.252	9.446	246° 25' 03"	-12.057	-573356.648880
74B. 77	47550.061	-70039.909	8.229	151° 00' 08"	-4.668	-221963.684748

倍面積合計	-170.479285
1/2	85.2396425

合計面積	85.2396425
------	------------



画地出来形面積計算書

世界測地系

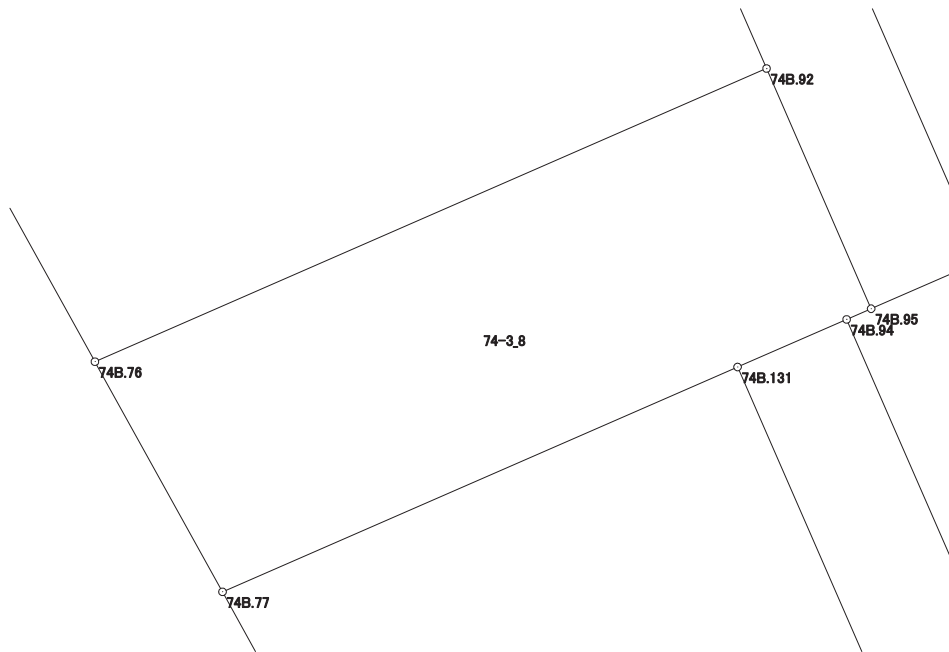
現場名：北部第三地区

地番名： 74-3_8

点名	Xn	Yn	距離	方向角	Yn+1-Yn-1	Xn × (Yn+1-Yn-1)
74B.77	47550.061	-70039.909	9.446	66° 25' 03"	10.801	513588.208861
74B.131	47553.840	-70031.252	2.000	66° 25' 17"	10.490	498839.781600
74B.94	47554.640	-70029.419	0.450	66° 23' 59"	2.245	106760.166800
74B.95	47554.820	-70029.007	4.404	336° 28' 24"	-1.346	-64008.787720
74B.92	47558.858	-70030.765	12.317	246° 24' 55"	-13.046	-620452.861468
74B.76	47553.930	-70042.053	4.423	151° 00' 25"	-9.144	-434833.135920

倍面積合計	-106.627847
1/2	53.3139235

合計面積	53.3139235
------	------------



画地出来形面積計算書

世界測地系

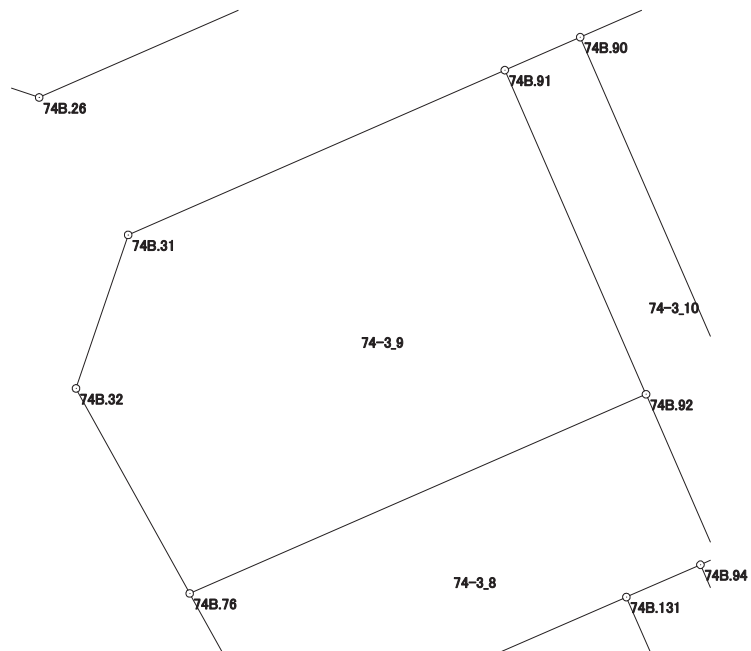
現場名：北部第三地区

地番名： 74-3_9

点名	Xn	Yn	距離	方向角	Yn+1-Yn-1	Xn × (Yn+1-Yn-1)
74B.92	47558.858	-70030.765	8.747	336° 27' 23"	7.794	370673.739252
74B.91	47566.877	-70034.259	10.170	246° 22' 18"	-12.811	-609379.261247
74B.31	47562.801	-70043.576	4.012	198° 44' 31"	-10.606	-504451.067406
74B.32	47559.002	-70044.865	5.799	150° 59' 43"	1.523	72432.360046
74B.76	47553.930	-70042.053	12.317	66° 24' 55"	14.100	670510.413000

倍面積合計	-213.816355
1/2	106.9081775

合計面積	106.9081775
------	-------------



画地出来形面積計算書

世界測地系

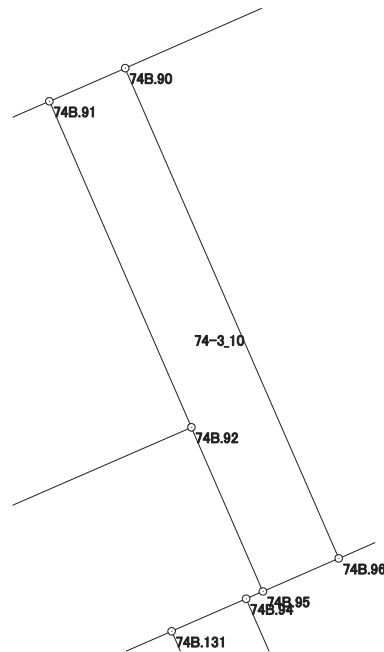
現場名：北部第三地区

地番名： 74-3_10

点名	Xn	Yn	距離	方向角	Yn+1-Yn-1	Xn × (Yn+1-Yn-1)
74B.95	47554.820	-70029.007	2.034	66° 24' 34"	3.622	172243.558040
74B.96	47555.634	-70027.143	13.152	336° 28' 04"	-3.387	-161070.932358
74B.90	47567.692	-70032.394	2.035	246° 23' 41"	-7.116	-338491.696272
74B.91	47566.877	-70034.259	8.747	156° 27' 23"	1.629	77486.442633
74B.92	47558.858	-70030.765	4.404	156° 28' 24"	5.252	249779.122216

倍面積合計	-53.505741
1/2	26.7528705

合計面積	26.7528705
------	------------



画地出来形面積計算書

世界測地系

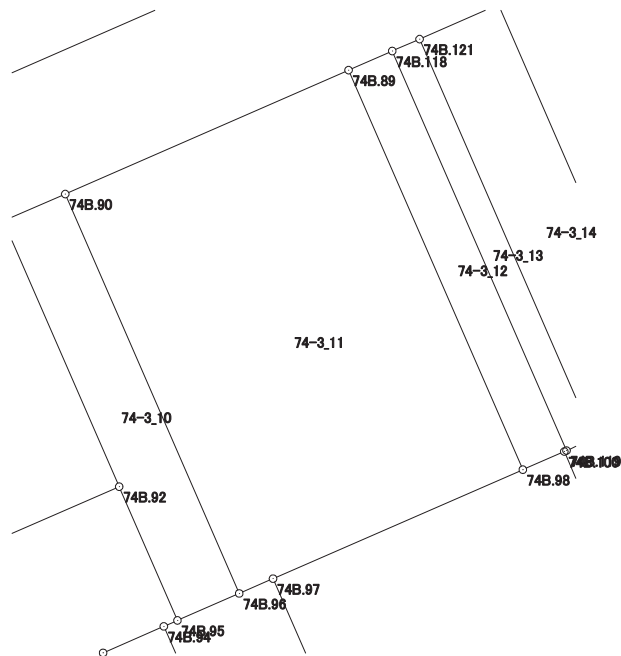
現場名：北部第三地区

地番名： 74-3_11

点名	Xn	Yn	距離	方向角	Yn+1-Yn-1	Xn × (Yn+1-Yn-1)
74B.89	47571.433	-70023.842	9.334	246° 22' 24"	-13.812	-657056.632596
74B.90	47567.692	-70032.394	13.152	156° 28' 04"	-3.301	-157020.951292
74B.96	47555.634	-70027.143	1.115	66° 21' 21"	6.272	298268.936448
74B.97	47556.081	-70026.122	8.227	66° 25' 12"	8.561	407127.609441
74B.98	47559.372	-70018.582	13.158	336° 26' 14"	2.280	108435.368160

倍面積合計	-245.669839
1/2	122.8349195

合計面積	122.8349195
------	-------------



画地出来形面積計算書

世界測地系

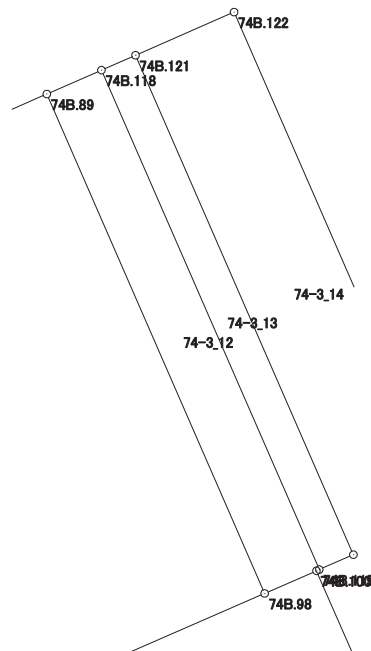
現場名：北部第三地区

地番名： 74-3_12

点名	Xn	Yn	距離	方向角	Yn+1-Yn-1	Xn × (Yn+1-Yn-1)
74B.119	47559.948	-70017.263	13.159	336° 26' 20"	-5.193	-246978.809964
74B.118	47572.010	-70022.523	1.440	246° 22' 22"	-6.579	-312976.253790
74B.89	47571.433	-70023.842	13.158	156° 26' 14"	3.941	187479.017453
74B.98	47559.372	-70018.582	1.366	66° 23' 58"	6.512	309706.630464
74B.100	47559.919	-70017.330	0.073	66° 35' 43"	1.319	62731.533161

倍面積合計	-37.882676
1/2	18.9413380

合計面積	18.9413380
------	------------



画地出来形面積計算書

世界測地系

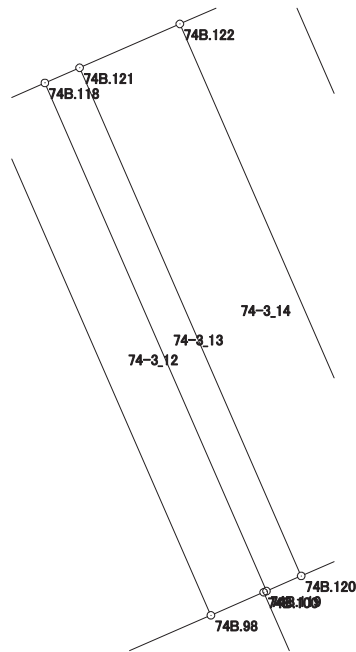
現場名：北部第三地区

地番名： 74-3_13

点名	Xn	Yn	距離	方向角	Yn+1-Yn-1	Xn × (Yn+1-Yn-1)
74B.118	47572.010	-70022.523	13.159	156° 26' 20"	4.436	211029.436360
74B.119	47559.948	-70017.263	0.899	66° 23' 59"	6.084	289354.723632
74B.120	47560.308	-70016.439	13.159	336° 26' 20"	-4.436	-210977.526288
74B.121	47572.370	-70021.699	0.899	246° 23' 59"	-6.084	-289430.299080

倍面積合計	-23.665376
1/2	11.8326880

合計面積	11.8326880
------	------------



画地出来形面積計算書

世界測地系

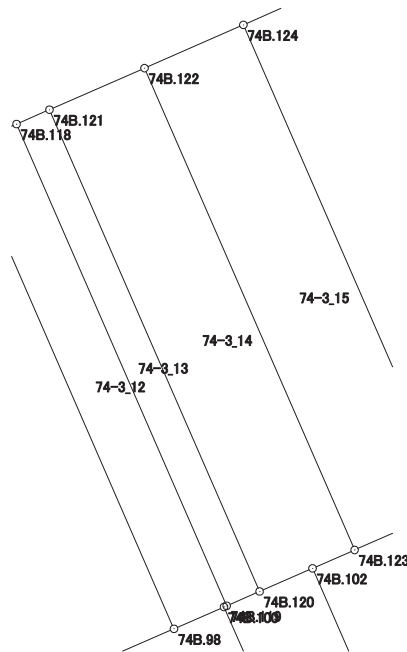
現場名：北部第三地区

地番名： 74-3_14

点名	Xn	Yn	距離	方向角	Yn+1-Yn-1	Xn × (Yn+1-Yn-1)
74B.120	47560.308	-70016.439	1.446	66° 26' 52"	6.586	313232.188488
74B.102	47560.886	-70015.113	1.149	66° 21' 23"	2.379	113147.347794
74B.123	47561.347	-70014.060	13.161	336° 26' 33"	-4.207	-200090.586829
74B.122	47573.411	-70019.320	2.597	246° 22' 01"	-7.639	-363413.286629
74B.121	47572.370	-70021.699	13.159	156° 26' 20"	2.881	137055.997970

倍面積合計	-68.339206
1/2	34.1696030

合計面積	34.1696030
------	------------



画地出来形面積計算書

世界測地系

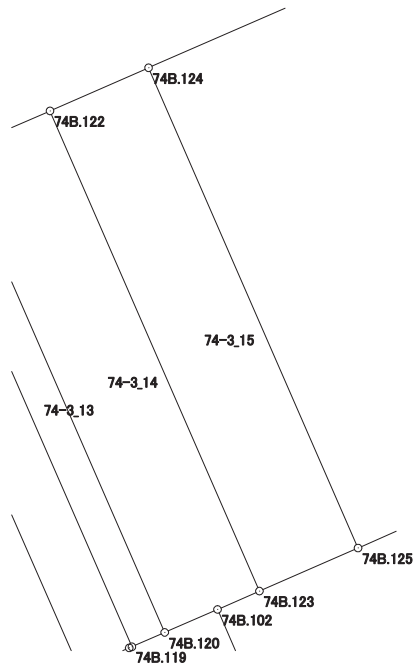
現場名：北部第三地区

地番名： 74-3_15

点名	Xn	Yn	距離	方向角	Yn+1-Yn-1	Xn × (Yn+1-Yn-1)
74B.123	47561.347	-70014.060	2.703	66° 25' 22"	7.737	367982.141739
74B.125	47562.428	-70011.583	13.163	336° 26' 16"	-2.785	-132461.361980
74B.124	47574.494	-70016.845	2.702	246° 22' 01"	-7.737	-368083.860078
74B.122	47573.411	-70019.320	13.161	156° 26' 33"	2.785	132491.949635

倍面積合計	-71.130684
1/2	35.5653420

合計面積	35.5653420
------	------------



画地出来形面積計算書

世界測地系

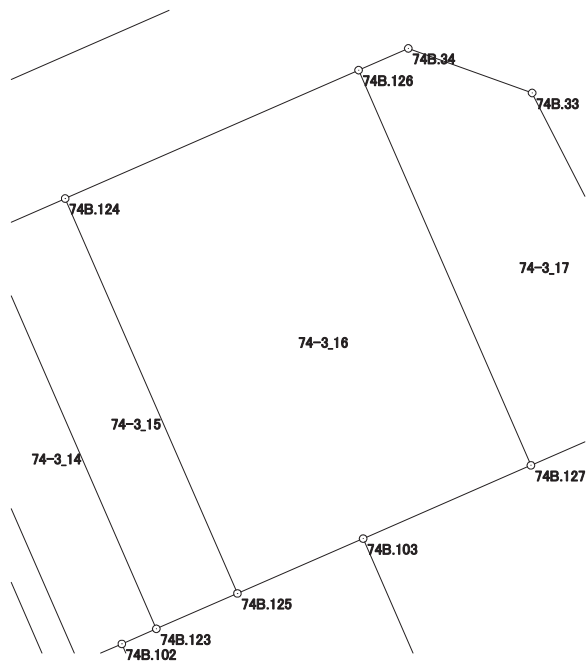
現場名：北部第三地区

地番名： 74-3_16

点名	Xn	Yn	距離	方向角	Yn+1-Yn-1	Xn × (Yn+1-Yn-1)
74B.125	47562.428	-70011.583	4.191	66° 25' 34"	9.103	432960.782084
74B.103	47564.104	-70007.742	5.592	66° 24' 36"	8.966	426459.756464
74B.127	47566.342	-70002.617	13.172	336° 26' 24"	-0.140	-6659.287880
74B.126	47578.416	-70007.882	9.784	246° 22' 01"	-14.228	-676945.702848
74B.124	47574.494	-70016.845	13.163	156° 26' 16"	-3.701	-176073.202294

倍面積合計	-257.654474
1/2	128.8272370

合計面積	128.8272370
------	-------------



画地出来形面積計算書

世界測地系

現場名：北部第三地区

地番名： 74-3_17

点名	Xn	Yn	距離	方向角	Yn+1-Yn-1	Xn × (Yn+1-Yn-1)
74B.127	47566.342	-70002.617	4.956	66° 25' 30"	9.807	466483.115994
74B.84	47568.324	-69998.075	1.460	343° 01' 48"	4.116	195791.221584
74B.7	47569.720	-69998.501	8.979	332° 58' 52"	-4.505	-214301.588600
74B.33	47577.719	-70002.580	4.020	289° 47' 13"	-7.862	-374056.026778
74B.34	47579.080	-70006.363	1.658	246° 23' 18"	-5.302	-252264.282160
74B.126	47578.416	-70007.882	13.172	156° 26' 24"	3.746	178228.746336

倍面積合計	-118.813624
1/2	59.4068120

合計面積	59.4068120
------	------------

