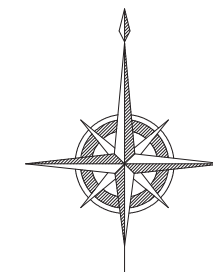


北部第三地区 画地出来形確認測量原図

〈75街区〉

平成二十四年三月



S=1:500



前橋市

画地出来形面積計算書

世界測地系

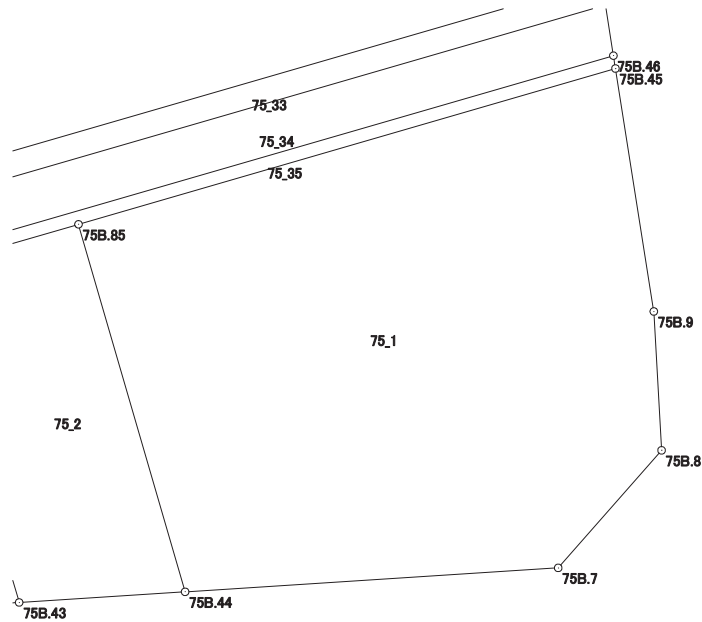
現場名：北部第三地区

地番名： 75_1

点名	Xn	Yn	距離	方向角	Yn+1-Yn-1	Xn × (Yn+1-Yn-1)
75B.44	47494.080	-69991.997	9.546	86° 19' 48"	12.248	581707.491840
75B.7	47494.691	-69982.471	3.997	41° 19' 05"	12.165	577772.916015
75B.8	47497.693	-69979.832	3.552	356° 48' 15"	2.441	115941.868613
75B.9	47501.239	-69980.030	6.281	351° 01' 25"	-1.178	-55956.459542
75B.45	47507.443	-69981.010	14.274	253° 49' 07"	-14.689	-697836.830227
75B.85	47503.465	-69994.719	9.772	163° 49' 33"	-10.987	-521920.569955

倍面積合計	-291.583256
1/2	145.7916280

合計面積	145.7916280
------	-------------



画地出来形面積計算書

世界測地系

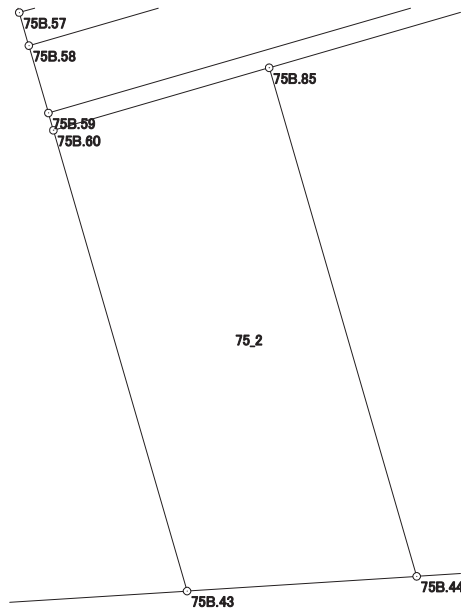
現場名：北部第三地区

地番名： 75_2

点名	Xn	Yn	距離	方向角	Yn+1-Yn-1	Xn × (Yn+1-Yn-1)
75B. 60	47502. 311	-69998. 700	8. 853	163° 49' 37"	-1. 515	-71966. 001165
75B. 43	47493. 808	-69996. 234	4. 246	86° 19' 37"	6. 703	318350. 995024
75B. 44	47494. 080	-69991. 997	9. 772	343° 49' 33"	1. 515	71953. 531200
75B. 85	47503. 465	-69994. 719	4. 145	253° 50' 04"	-6. 703	-318415. 725895

倍面積合計	-77. 200836
1/2	38. 6004180

合計面積	38. 6004180
------	-------------



画地出来形面積計算書

世界測地系

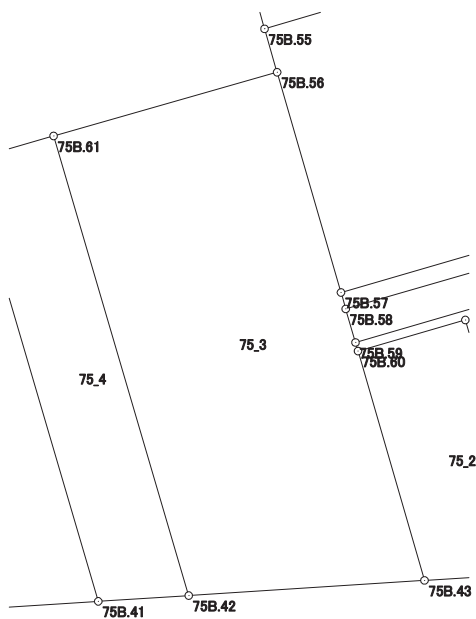
現場名：北部第三地区

地番名： 75_3

点名	Xn	Yn	距離	方向角	Yn+1-Yn-1	Xn × (Yn+1-Yn-1)
75B.42	47493.247	-70004.974	8.758	86° 19' 38"	13.750	653032.146250
75B.43	47493.808	-69996.234	8.853	343° 49' 37"	6.274	297976.151392
75B.60	47502.311	-69998.700	0.332	343° 54' 45"	-2.558	-121510.911538
75B.59	47502.630	-69998.792	1.295	343° 49' 04"	-0.453	-21518.691390
75B.58	47503.874	-69999.153	0.635	343° 49' 09"	-0.538	-25557.084212
75B.57	47504.484	-69999.330	8.501	343° 50' 00"	-2.544	-120851.407296
75B.56	47512.649	-70001.697	8.617	254° 05' 28"	-10.654	-506199.762446
75B.61	47510.287	-70009.984	17.761	163° 36' 57"	-3.277	-155691.210499

倍面積合計	-320.769739
1/2	160.3848695

合計面積	160.3848695
------	-------------



画地出来形面積計算書

世界測地系

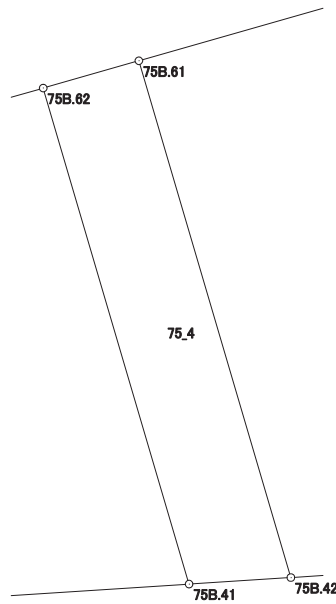
現場名：北部第三地区

地番名： 75_4

点名	Xn	Yn	距離	方向角	Yn+1-Yn-1	Xn × (Yn+1-Yn-1)
75B. 62	47509. 388	-70013. 137	17. 048	163° 36' 56"	1. 656	78675. 546528
75B. 41	47493. 032	-70008. 328	3. 361	86° 19' 56"	8. 163	387685. 620216
75B. 42	47493. 247	-70004. 974	17. 761	343° 36' 57"	-1. 656	-78648. 817032
75B. 61	47510. 287	-70009. 984	3. 279	254° 05' 09"	-8. 163	-387826. 472781

倍面積合計	-114. 123069
1/2	57. 0615345

合計面積	57. 0615345
------	-------------



画地出来形面積計算書

世界測地系

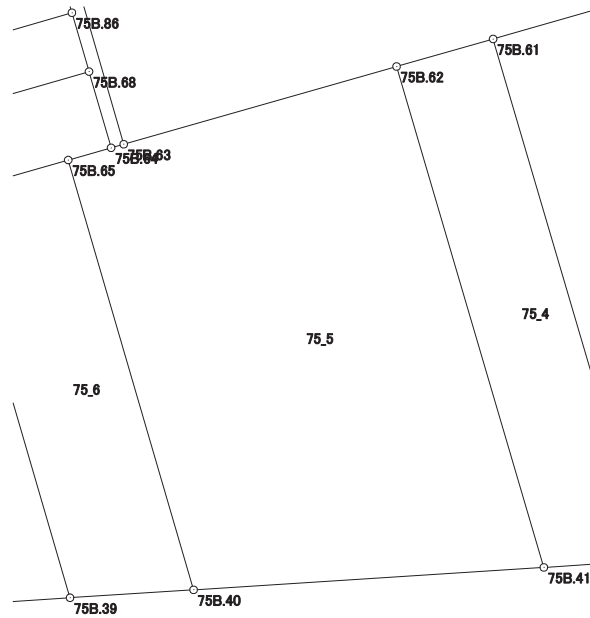
現場名：北部第三地区

地番名： 75_5

点名	Xn	Yn	距離	方向角	Yn+1-Yn-1	Xn × (Yn+1-Yn-1)
75B.40	47492.300	-70019.763	11.458	86° 20' 14"	15.528	737460.434400
75B.41	47493.032	-70008.328	17.048	343° 36' 56"	6.626	314688.830032
75B.62	47509.388	-70013.137	9.263	254° 05' 50"	-13.717	-651686.275196
75B.63	47506.850	-70022.045	0.427	254° 06' 35"	-9.319	-442716.335150
75B.64	47506.733	-70022.456	1.456	254° 05' 33"	-1.811	-86034.693463
75B.65	47506.334	-70023.856	14.619	163° 44' 27"	2.693	127934.557462

倍面積合計	-353.481915
1/2	176.7409575

合計面積	176.7409575
------	-------------



画地出来形面積計算書

世界測地系

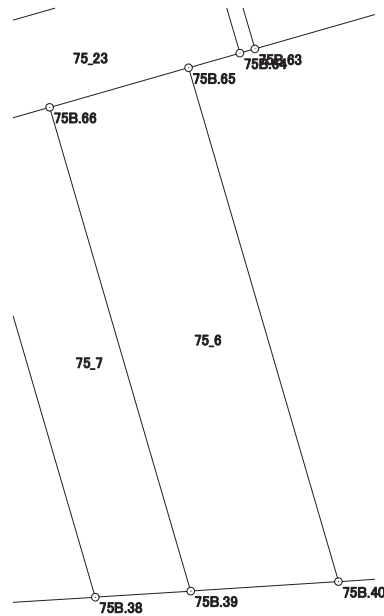
現場名：北部第三地区

地番名： 75_6

点名	Xn	Yn	距離	方向角	Yn+1-Yn-1	Xn × (Yn+1-Yn-1)
75B.39	47492.041	-70023.797	4.042	86° 19' 35"	7.887	374569.727367
75B.40	47492.300	-70019.763	14.619	343° 44' 27"	-0.059	-2802.045700
75B.65	47506.334	-70023.856	3.945	254° 05' 47"	-7.887	-374682.456258
75B.66	47505.253	-70027.650	13.762	163° 44' 30"	0.059	2802.809927

倍面積合計	-111.964664
1/2	55.9823320

合計面積	55.9823320
------	------------



画地出来形面積計算書

世界測地系

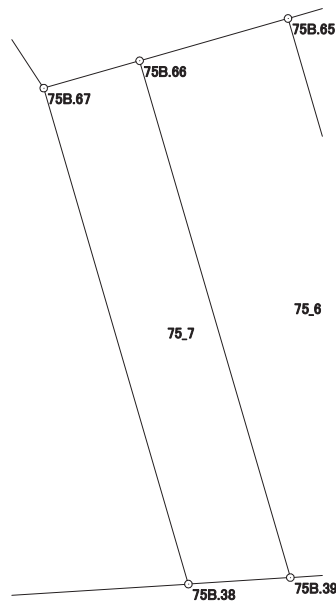
現場名：北部第三地区

地番名： 75_7

点名	Xn	Yn	距離	方向角	Yn+1-Yn-1	Xn × (Yn+1-Yn-1)
75B.38	47491.874	-70026.403	2.611	86° 20' 00"	6.304	299388.773696
75B.39	47492.041	-70023.797	13.762	343° 44' 30"	-1.247	-59222.575127
75B.66	47505.253	-70027.650	2.549	254° 04' 57"	-6.304	-299473.114912
75B.67	47504.554	-70030.101	13.208	163° 44' 28"	1.247	59238.178838

倍面積合計	-68.737505
1/2	34.3687525

合計面積	34.3687525
------	------------



画地出来形面積計算書

世界測地系

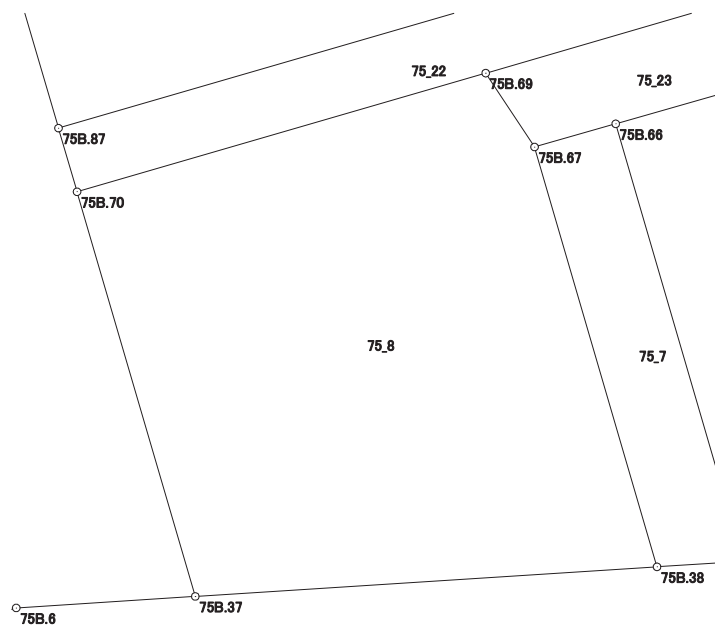
現場名：北部第三地区

地番名： 75_8

点名	Xn	Yn	距離	方向角	Yn+1-Yn-1	Xn × (Yn+1-Yn-1)
75B.67	47504.554	-70030.101	2.674	326° 31' 05"	-5.173	-245741.057842
75B.69	47506.784	-70031.576	12.848	253° 48' 43"	-13.814	-656258.714176
75B.70	47503.202	-70043.915	12.733	163° 43' 02"	-8.769	-416555.578338
75B.37	47490.980	-70040.345	13.971	86° 19' 52"	17.512	831662.041760
75B.38	47491.874	-70026.403	13.208	343° 44' 28"	10.244	486506.757256

倍面積合計	-386.551340
1/2	193.2756700

合計面積	193.2756700
------	-------------



画地出来形面積計算書

世界測地系

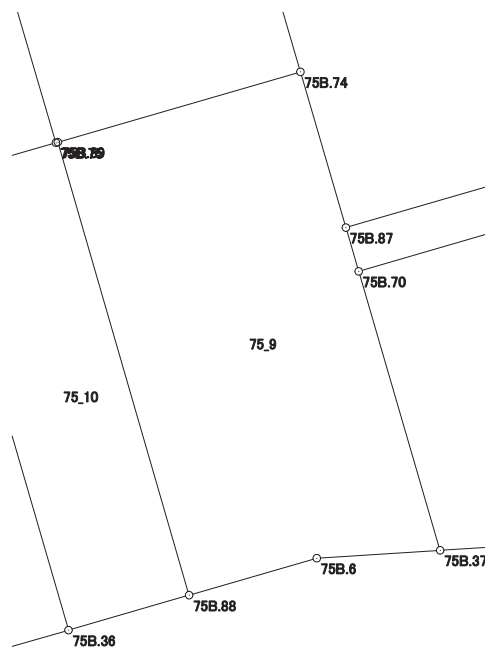
現場名：北部第三地区

地番名： 75_9

点名	Xn	Yn	距離	方向角	Yn+1-Yn-1	Xn × (Yn+1-Yn-1)
75B. 89	47508. 866	-70057. 093	20. 669	163° 50' 51"	-4. 875	-231605. 721750
75B. 88	47489. 013	-70051. 343	5. 821	73° 50' 28"	11. 341	538572. 896433
75B. 6	47490. 633	-70045. 752	5. 418	86° 19' 41"	10. 998	522301. 981734
75B. 37	47490. 980	-70040. 345	12. 733	343° 43' 02"	1. 837	87240. 930260
75B. 70	47503. 202	-70043. 915	2. 000	343° 42' 44"	-4. 131	-196235. 727462
75B. 87	47505. 122	-70044. 476	7. 109	343° 43' 37"	-2. 553	-121280. 576466
75B. 74	47511. 946	-70046. 468	11. 062	253° 50' 03"	-12. 617	-599458. 222682

倍面積合計	-464. 439933
1/2	232. 2199665

合計面積	232. 2199665
------	--------------



画地出来形面積計算書

世界測地系

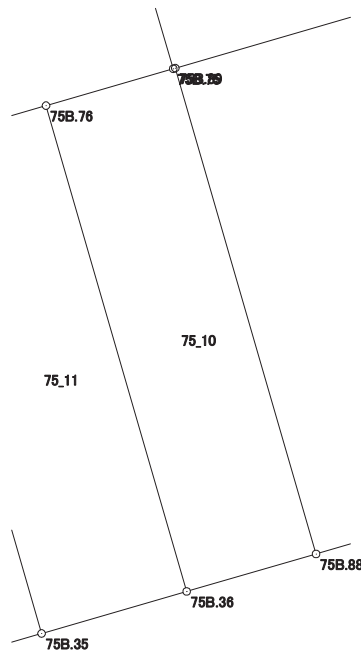
現場名：北部第三地区

地番名： 75_10

点名	Xn	Yn	距離	方向角	Yn+1-Yn-1	Xn × (Yn+1-Yn-1)
75B.89	47508.866	-70057.093	0.090	253° 47' 28"	-5.836	-277261.741976
75B.75	47508.841	-70057.179	5.411	253° 49' 45"	-5.283	-250989.207003
75B.76	47507.334	-70062.376	20.668	163° 51' 29"	0.549	26081.526366
75B.36	47487.481	-70056.630	5.504	73° 50' 24"	11.033	523929.377873
75B.88	47489.013	-70051.343	20.669	343° 50' 51"	-0.463	-21987.413019

倍面積合計	-227.457759
1/2	113.7288795

合計面積	113.7288795
------	-------------



画地出来形面積計算書

世界測地系

現場名：北部第三地区

地番名： 75_11

点名	Xn	Yn	距離	方向角	Yn+1-Yn-1	Xn × (Yn+1-Yn-1)
75B.35	47485.764	-70062.558	6.172	73° 50' 48"	11.682	554728.695048
75B.36	47487.481	-70056.630	20.668	343° 51' 29"	0.182	8642.721542
75B.76	47507.334	-70062.376	6.180	253° 49' 54"	-11.682	-554980.675788
75B.77	47505.613	-70068.312	20.666	163° 50' 01"	-0.182	-8646.021566

倍面積合計	-255.280764
1/2	127.6403820

合計面積	127.6403820
------	-------------



画地出来形面積計算書

世界測地系

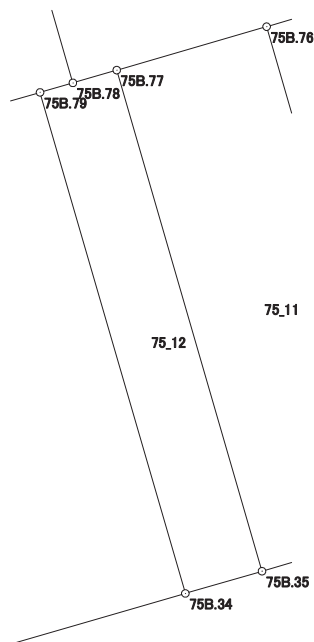
現場名：北部第三地区

地番名： 75_12

点名	Xn	Yn	距離	方向角	Yn+1-Yn-1	Xn × (Yn+1-Yn-1)
75B.35	47485.764	-70062.558	20.666	343° 50' 01"	-2.717	-129018.820788
75B.77	47505.613	-70068.312	1.809	253° 49' 11"	-7.491	-355864.546983
75B.78	47505.109	-70070.049	1.354	253° 49' 40"	-3.037	-144273.016033
75B.79	47504.732	-70071.349	20.665	163° 49' 59"	4.454	211586.076328
75B.34	47484.884	-70065.595	3.162	73° 50' 26"	8.791	417439.615244

倍面積合計	-130.692232
1/2	65.3461160

合計面積	65.3461160
------	------------



画地出来形面積計算書

世界測地系

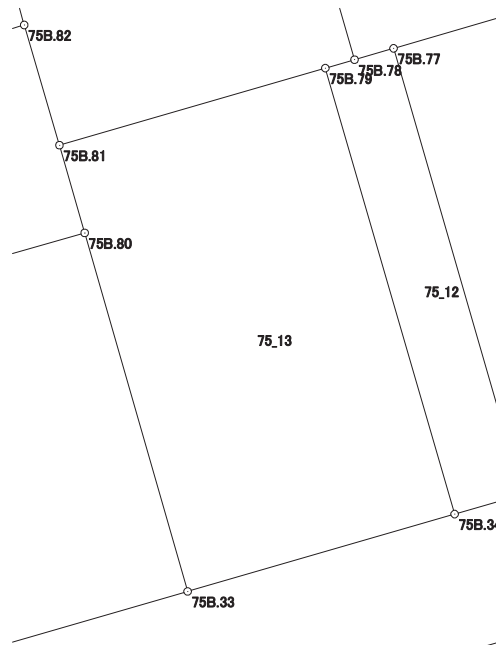
現場名：北部第三地区

地番名： 75_13

点名	Xn	Yn	距離	方向角	Yn+1-Yn-1	Xn × (Yn+1-Yn-1)
75B.79	47504.732	-70071.349	12.317	253° 49' 51"	-17.584	-835323.207488
75B.81	47501.302	-70083.179	4.061	163° 58' 31"	-10.709	-508691.443118
75B.80	47497.399	-70082.058	16.603	163° 58' 59"	5.702	270830.169098
75B.33	47481.441	-70077.477	12.371	73° 50' 25"	16.463	781686.963183
75B.34	47484.884	-70065.595	20.665	343° 49' 59"	6.128	290987.369152

倍面積合計	-510.149173
1/2	255.0745865

合計面積	255.0745865
------	-------------



画地出来形面積計算書

世界測地系

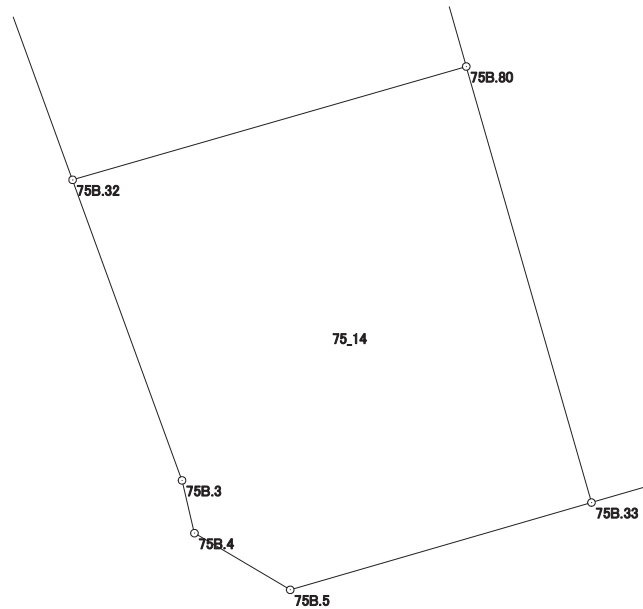
現場名：北部第三地区

地番名： 75_14

点名	Xn	Yn	距離	方向角	Yn+1-Yn-1	Xn × (Yn+1-Yn-1)
75B.32	47493.251	-70096.464	11.706	159° 59' 38"	-10.401	-493977.303651
75B.3	47482.251	-70092.459	1.984	166° 44' 29"	4.460	211770.839460
75B.4	47480.320	-70092.004	4.070	120° 36' 58"	3.958	187927.106560
75B.5	47478.247	-70088.501	11.477	73° 50' 31"	14.527	689716.494169
75B.33	47481.441	-70077.477	16.603	343° 58' 59"	6.443	305922.924363
75B.80	47497.399	-70082.058	14.991	253° 56' 13"	-18.987	-901833.114813

倍面積合計	-473.053912
1/2	236.5269560

合計面積	236.5269560
------	-------------



画地出来形面積計算書

世界測地系

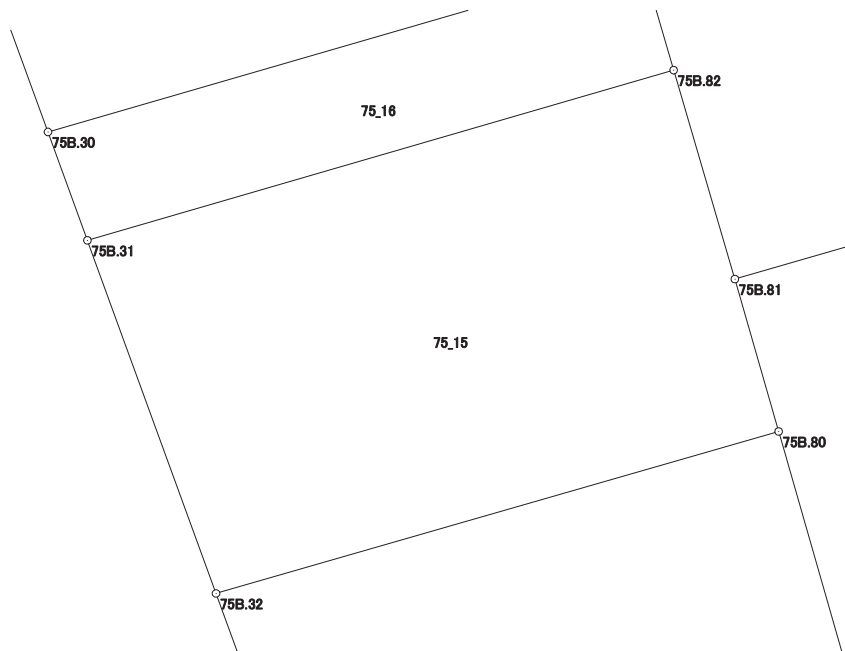
現場名：北部第三地区

地番名： 75_15

点名	Xn	Yn	距離	方向角	Yn+1-Yn-1	Xn × (Yn+1-Yn-1)
75B.31	47502.294	-70099.757	9.624	159° 59' 27"	-11.717	-556584.378798
75B.32	47493.251	-70096.464	14.991	73° 56' 13"	17.699	840583.049449
75B.80	47497.399	-70082.058	4.061	343° 58' 31"	13.285	631002.945715
75B.81	47501.302	-70083.179	5.576	343° 40' 04"	-2.689	-127731.001078
75B.82	47506.653	-70084.747	15.630	253° 48' 23"	-16.578	-787565.293434

倍面積合計	-294.678146
1/2	147.3390730

合計面積	147.3390730
------	-------------



画地出来形面積計算書

世界測地系

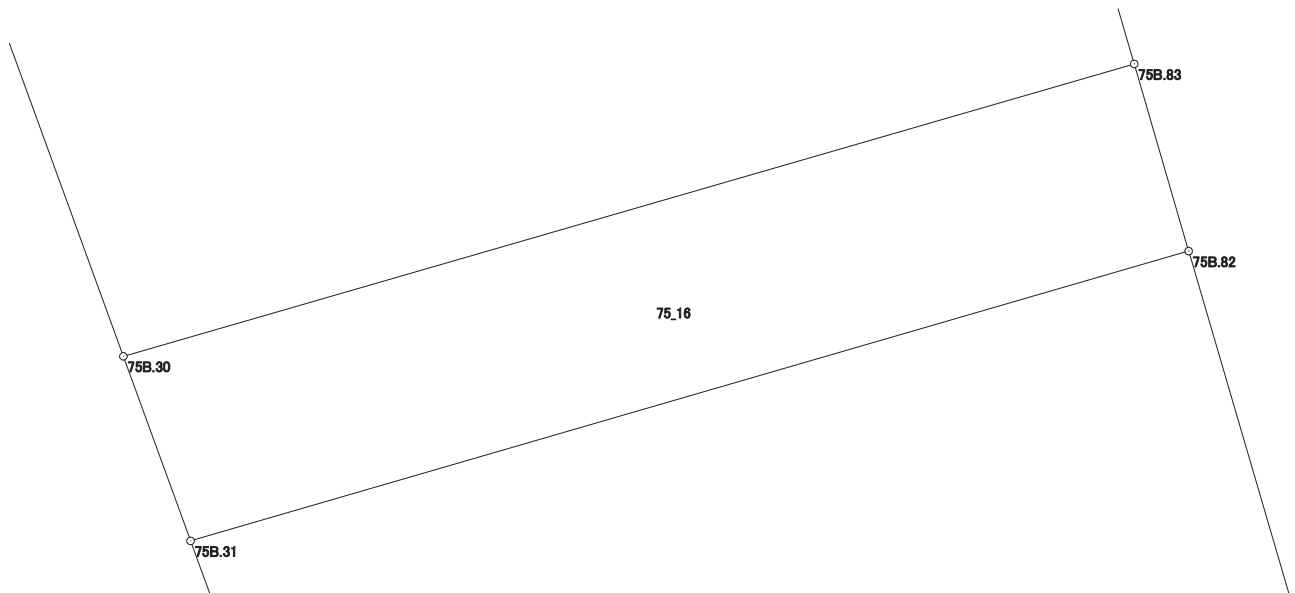
現場名：北部第三地区

地番名： 75_16

点名	Xn	Yn	距離	方向角	Yn+1-Yn-1	Xn × (Yn+1-Yn-1)
75B. 82	47506. 653	-70084. 747	2. 932	343° 46' 41"	14. 191	674166. 912723
75B. 83	47509. 468	-70085. 566	15. 824	253° 51' 49"	-16. 020	-761101. 677360
75B. 30	47505. 070	-70100. 767	2. 954	160° 00' 25"	-14. 191	-674144. 448370
75B. 31	47502. 294	-70099. 757	15. 630	73° 48' 23"	16. 020	760986. 749880

倍面積合計	-92. 463127
1/2	46. 2315635

合計面積	46. 2315635
------	-------------



画地出来形面積計算書

世界測地系

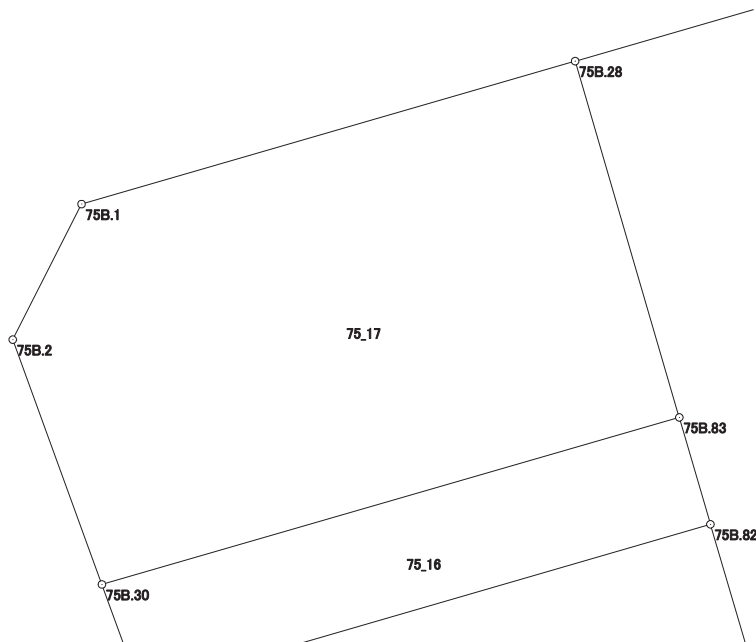
現場名：北部第三地区

地番名： 75_17

点名	Xn	Yn	距離	方向角	Yn+1-Yn-1	Xn × (Yn+1-Yn-1)
75B.1	47515.085	-70101.303	4.002	206° 54' 16"	-14.806	-703508.348510
75B.2	47511.516	-70103.114	6.860	159° 59' 36"	0.536	25466.172576
75B.30	47505.070	-70100.767	15.824	73° 51' 49"	17.548	833618.968360
75B.83	47509.468	-70085.566	9.774	343° 42' 24"	12.459	591920.461812
75B.28	47518.849	-70088.308	13.529	253° 50' 47"	-15.737	-747804.126713

倍面積合計	-306.872475
1/2	153.4362375

合計面積	153.4362375
------	-------------



画地出来形面積計算書

世界測地系

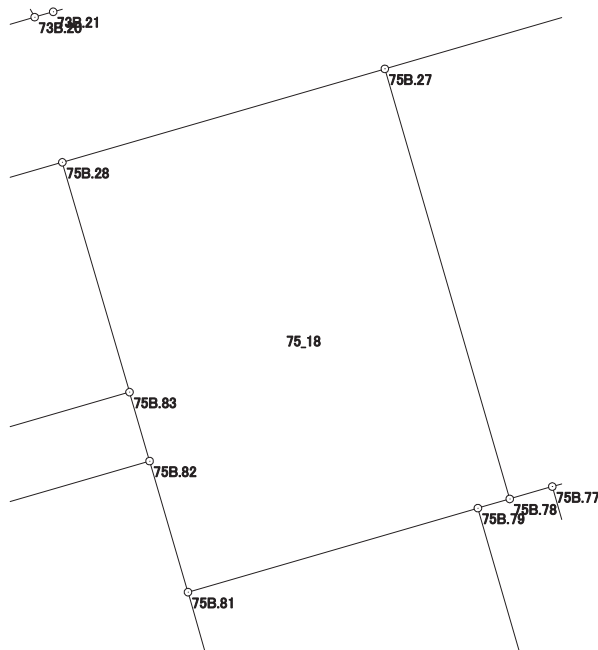
現場名：北部第三地区

地番名： 75_18

点名	Xn	Yn	距離	方向角	Yn+1-Yn-1	Xn × (Yn+1-Yn-1)
75B.81	47501.302	-70083.179	12.317	73° 49' 51"	13.398	636422.444196
75B.79	47504.732	-70071.349	1.354	73° 49' 40"	13.130	623737.131160
75B.78	47505.109	-70070.049	18.279	343° 48' 21"	-3.798	-180424.403982
75B.27	47522.663	-70075.147	13.703	253° 50' 19"	-18.259	-867716.303717
75B.28	47518.849	-70088.308	9.774	163° 42' 24"	-10.419	-495098.887731
75B.83	47509.468	-70085.566	2.932	163° 46' 41"	3.561	169181.215548
75B.82	47506.653	-70084.747	5.576	163° 40' 04"	2.387	113398.380711

倍面積合計	-500.423815
1/2	250.2119075

合計面積	250.2119075
------	-------------



画地出来形面積計算書

世界測地系

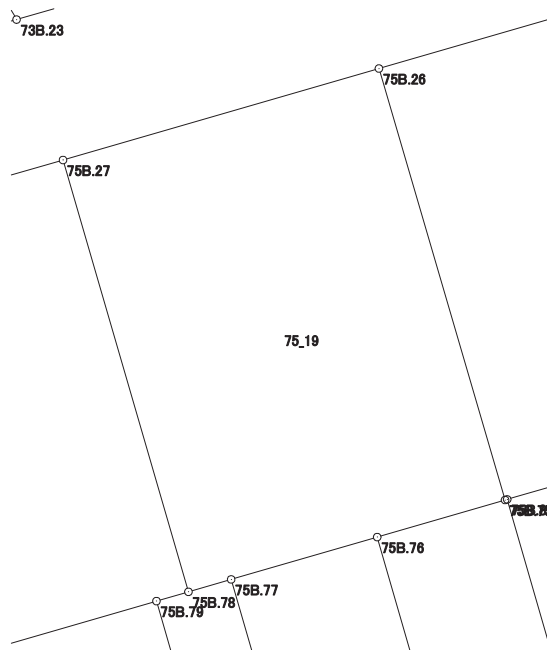
現場名：北部第三地区

地番名： 75_19

点名	Xn	Yn	距離	方向角	Yn+1-Yn-1	Xn × (Yn+1-Yn-1)
75B.27	47522.663	-70075.147	18.279	163° 48' 21"	-7.743	-367967.979609
75B.78	47505.109	-70070.049	1.809	73° 49' 11"	6.835	324697.420015
75B.77	47505.613	-70068.312	6.180	73° 49' 54"	7.673	364510.568549
75B.76	47507.334	-70062.376	5.411	73° 49' 45"	11.133	528899.149422
75B.75	47508.841	-70057.179	18.276	343° 42' 29"	0.070	3325.618870
75B.26	47526.383	-70062.306	13.369	253° 50' 38"	-17.968	-853954.049744

倍面積合計	-489.272497
1/2	244.6362485

合計面積	244.6362485
------	-------------



画地出来形面積計算書

世界測地系

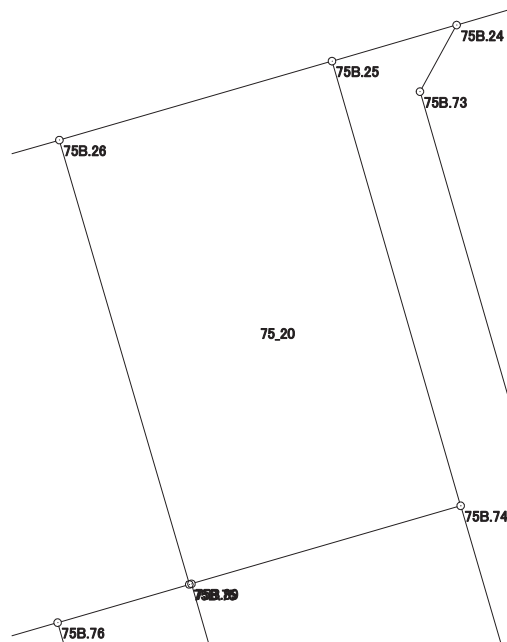
現場名：北部第三地区

地番名： 75_20

点名	Xn	Yn	距離	方向角	Yn+1-Yn-1	Xn × (Yn+1-Yn-1)
75B.26	47526.383	-70062.306	18.276	163° 42' 29"	-5.632	-267668.589056
75B.75	47508.841	-70057.179	0.090	73° 47' 28"	5.213	247663.588133
75B.89	47508.866	-70057.093	11.062	73° 50' 03"	10.711	508867.463726
75B.74	47511.946	-70046.468	18.273	343° 51' 43"	5.546	263501.252516
75B.25	47529.499	-70051.547	11.201	253° 50' 53"	-15.838	-752772.205162

倍面積合計	-408.489843
1/2	204.2449215

合計面積	204.2449215
------	-------------



画地出来形面積計算書

世界測地系

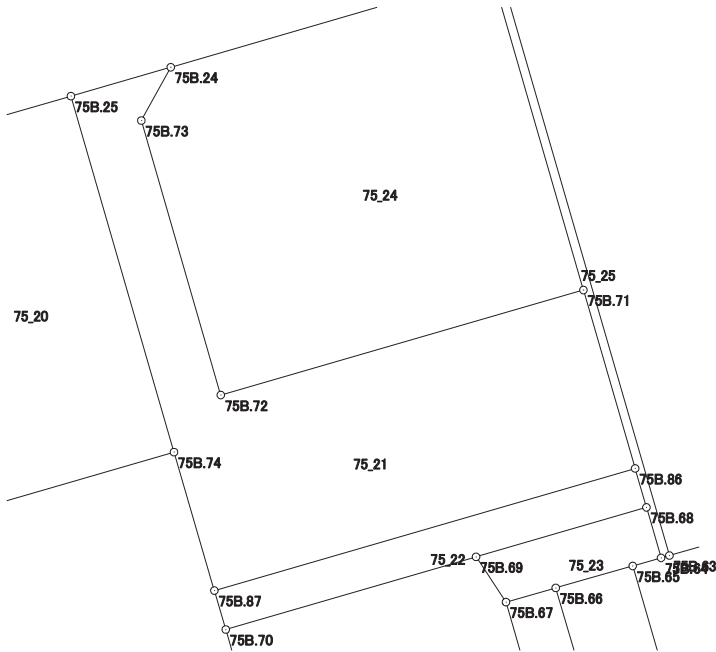
現場名：北部第三地区

地番名： 75_21

点名	Xn	Yn	距離	方向角	Yn+1-Yn-1	Xn × (Yn+1-Yn-1)
75B. 86	47511. 144	-70023. 735	9. 157	343° 49' 52"	18. 191	864275. 220504
75B. 71	47519. 939	-70026. 285	18. 610	253° 50' 41"	-20. 425	-970594. 754075
75B. 72	47514. 761	-70044. 160	14. 089	343° 51' 45"	-21. 791	-1035394. 156951
75B. 73	47528. 295	-70048. 076	3. 001	28° 51' 15"	-2. 468	-117299. 832060
75B. 24	47530. 923	-70046. 628	5. 121	253° 51' 17"	-3. 471	-164979. 833733
75B. 25	47529. 499	-70051. 547	18. 273	163° 51' 43"	0. 160	7604. 719840
75B. 74	47511. 946	-70046. 468	7. 109	163° 43' 37"	7. 071	335956. 970166
75B. 87	47505. 122	-70044. 476	21. 598	73° 48' 35"	22. 733	1079933. 938426

倍面積合計	-497. 727883
1/2	248. 8639415

合計面積	248. 8639415
------	--------------



画地出来形面積計算書

世界測地系

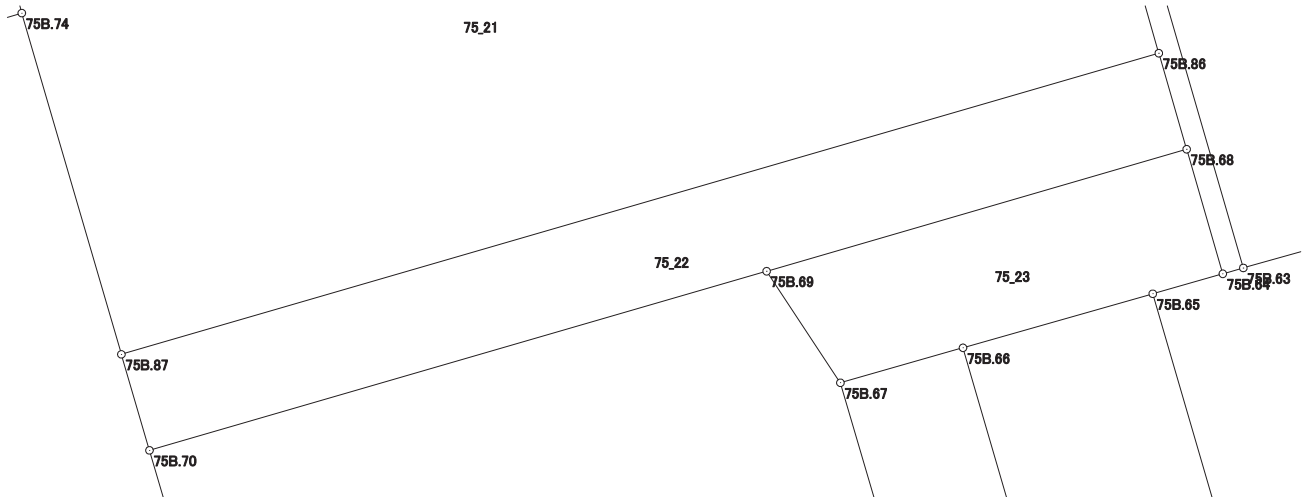
現場名：北部第三地区

地番名： 75_22

点名	Xn	Yn	距離	方向角	Yn+1-Yn-1	Xn × (Yn+1-Yn-1)
75B. 87	47505. 122	-70044. 476	2. 000	163° 42' 44"	-20. 180	-958653. 361960
75B. 70	47503. 202	-70043. 915	12. 848	73° 48' 43"	12. 900	612791. 305800
75B. 69	47506. 784	-70031. 576	8. 745	73° 48' 19"	20. 737	985148. 179808
75B. 68	47509. 223	-70023. 178	2. 000	343° 49' 49"	7. 841	372519. 817543
75B. 86	47511. 144	-70023. 735	21. 598	253° 48' 35"	-21. 298	-1011892. 344912

倍面積合計	-86. 403721
1/2	43. 2018605

合計面積	43. 2018605
------	-------------



画地出来形面積計算書

世界測地系

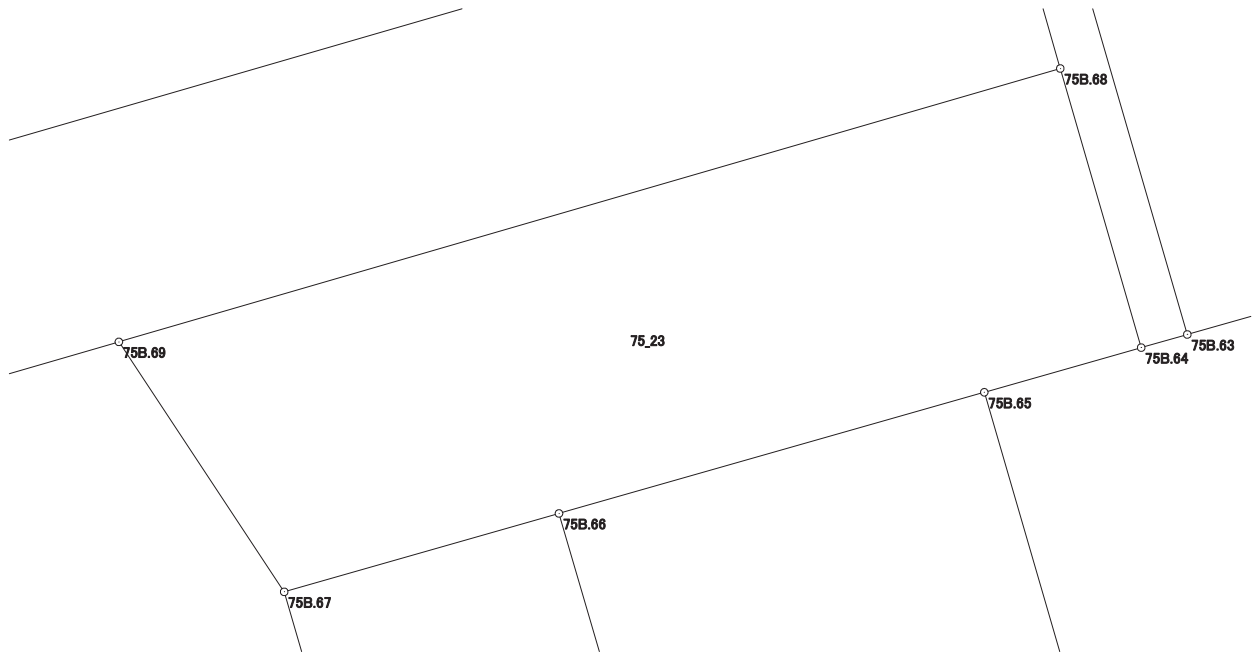
現場名：北部第三地区

地番名： 75_23

点名	Xn	Yn	距離	方向角	Yn+1-Yn-1	Xn × (Yn+1-Yn-1)
75B. 68	47509. 223	-70023. 178	8. 745	253° 48' 19"	-9. 120	-433284. 113760
75B. 69	47506. 784	-70031. 576	2. 674	146° 31' 05"	-6. 923	-328889. 465632
75B. 67	47504. 554	-70030. 101	2. 549	74° 04' 57"	3. 926	186502. 879004
75B. 66	47505. 253	-70027. 650	3. 945	74° 05' 47"	6. 245	296670. 304985
75B. 65	47506. 334	-70023. 856	1. 456	74° 05' 33"	5. 194	246747. 898796
75B. 64	47506. 733	-70022. 456	2. 593	343° 49' 48"	0. 678	32209. 564974

倍面積合計	-42. 931633
1/2	21. 4658165

合計面積	21. 4658165
------	-------------



画地出来形面積計算書

世界測地系

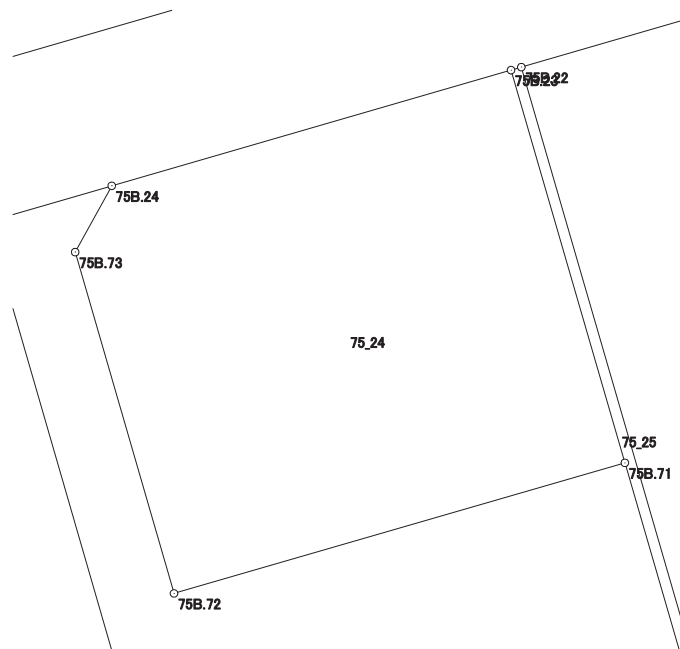
現場名：北部第三地区

地番名： 75_24

点名	Xn	Yn	距離	方向角	Yn+1-Yn-1	Xn × (Yn+1-Yn-1)
75B.23	47535.510	-70030.798	16.481	253° 50' 25"	-20.343	-967014.879930
75B.24	47530.923	-70046.628	3.001	208° 51' 15"	-17.278	-821239.287594
75B.73	47528.295	-70048.076	14.089	163° 51' 45"	2.468	117299.832060
75B.72	47514.761	-70044.160	18.610	73° 50' 41"	21.791	1035394.156951
75B.71	47519.939	-70026.285	16.212	343° 50' 12"	13.362	634961.424918

倍面積合計	-598.753595
1/2	299.3767975

合計面積	299.3767975
------	-------------



画地出来形面積計算書

世界測地系

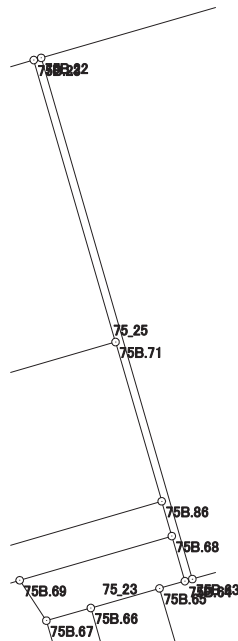
現場名：北部第三地区

地番名： 75_25

点名	Xn	Yn	距離	方向角	Yn+1-Yn-1	Xn × (Yn+1-Yn-1)
75B.23	47535.510	-70030.798	16.212	163° 50' 12"	4.105	195133.268550
75B.71	47519.939	-70026.285	9.157	163° 49' 52"	7.063	335633.329157
75B.86	47511.144	-70023.735	2.000	163° 49' 49"	3.107	147617.124408
75B.68	47509.223	-70023.178	2.593	163° 49' 48"	1.279	60764.296217
75B.64	47506.733	-70022.456	0.427	74° 06' 35"	1.133	53825.128489
75B.63	47506.850	-70022.045	29.964	343° 49' 46"	-7.934	-376919.347900
75B.22	47535.629	-70030.390	0.425	253° 44' 23"	-8.753	-416079.360637

倍面積合計	-25.561716
1/2	12.7808580

合計面積	12.7808580
------	------------



画地出来形面積計算書

世界測地系

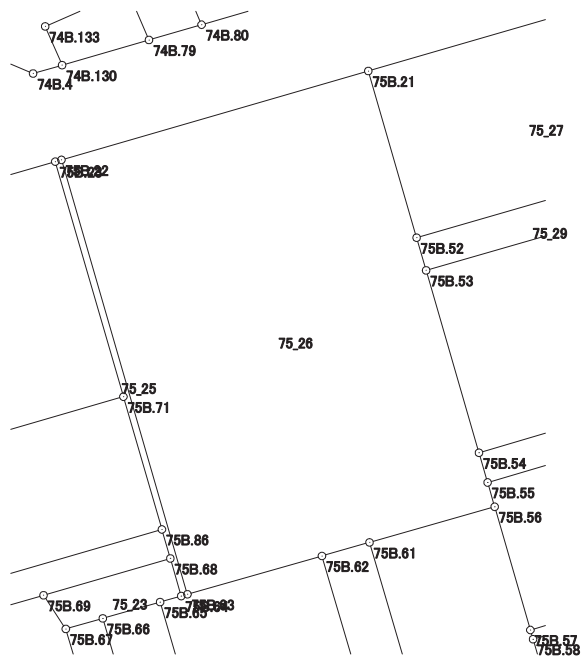
現場名：北部第三地区

地番名： 75_26

点名	Xn	Yn	距離	方向角	Yn+1-Yn-1	Xn × (Yn+1-Yn-1)
75B.63	47506.850	-70022.045	9.263	74° 05' 50"	17.253	819635.683050
75B.62	47509.388	-70013.137	3.279	74° 05' 09"	12.061	573010.728668
75B.61	47510.287	-70009.984	8.617	74° 05' 28"	11.440	543517.683280
75B.56	47512.649	-70001.697	1.675	343° 48' 54"	7.820	371548.915180
75B.55	47514.258	-70002.164	2.049	343° 50' 50"	-1.037	-49272.285546
75B.54	47516.226	-70002.734	12.578	343° 49' 43"	-4.073	-193533.588498
75B.53	47528.306	-70006.237	2.257	343° 50' 43"	-4.131	-196339.432086
75B.52	47530.474	-70006.865	11.496	343° 50' 18"	-3.828	-181946.654472
75B.21	47541.516	-70010.065	21.160	253° 50' 48"	-23.525	-1118414.163900
75B.22	47535.629	-70030.390	29.964	163° 49' 46"	-11.980	-569476.835420

倍面積合計	-1269.949744
1/2	634.9748720

合計面積	634.9748720
------	-------------



画地出来形面積計算書

世界測地系

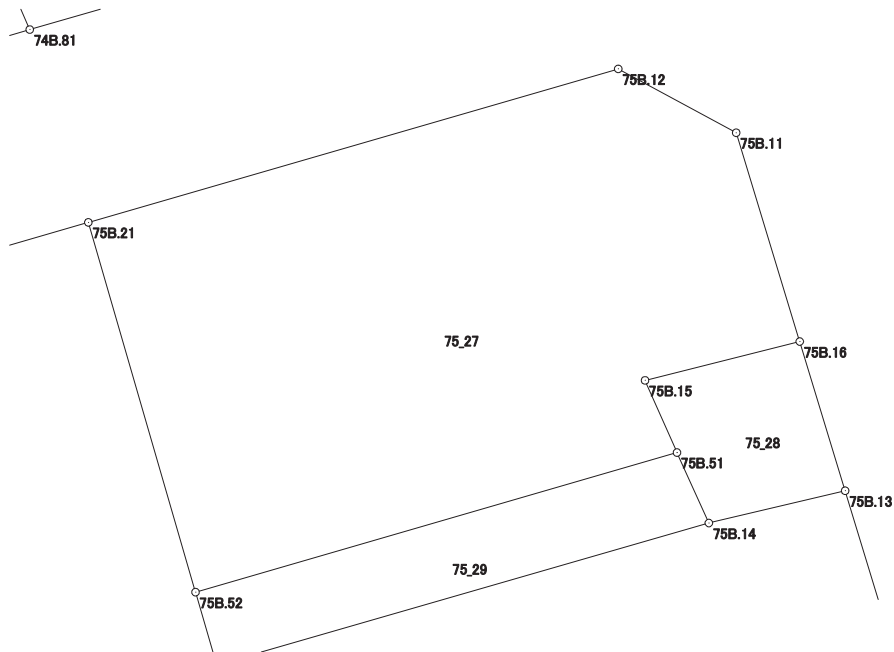
現場名：北部第三地区

地番名： 75_27

点名	Xn	Yn	距離	方向角	Yn+1-Yn-1	Xn × (Yn+1-Yn-1)
75B.12	47546.099	-69994.245	16.470	253° 50' 38"	-19.340	-919541.554660
75B.21	47541.516	-70010.065	11.496	163° 50' 18"	-12.620	-599973.931920
75B.52	47530.474	-70006.865	14.965	73° 49' 29"	17.573	835253.019602
75B.51	47534.643	-69992.492	2.356	336° 08' 37"	13.420	637914.909060
75B.15	47536.798	-69993.445	4.761	75° 53' 58"	3.665	174222.364670
75B.16	47537.958	-69988.827	6.517	343° 04' 00"	2.720	129303.245760
75B.11	47544.192	-69990.725	4.003	298° 26' 50"	-5.418	-257594.432256

倍面積合計	-416.379744
1/2	208.1898720

合計面積	208.1898720
------	-------------



画地出来形面積計算書

世界測地系

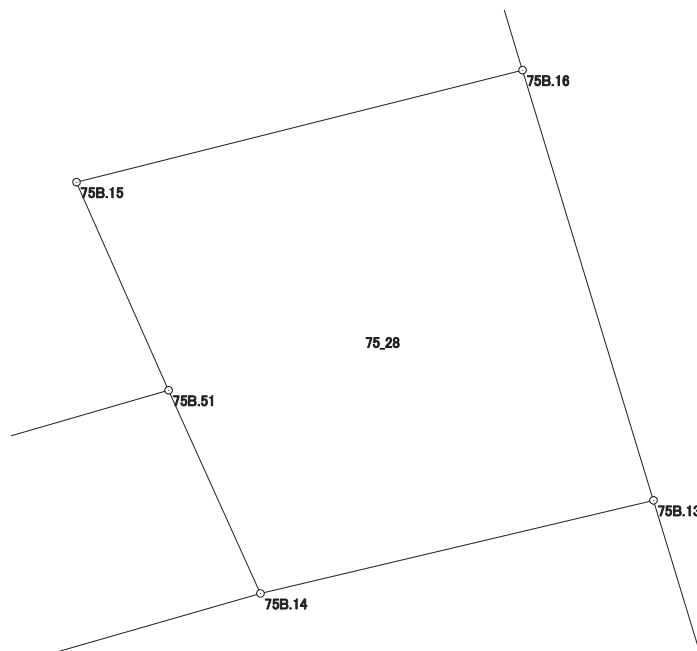
現場名：北部第三地区

地番名： 75_28

点名	Xn	Yn	距離	方向角	Yn+1-Yn-1	Xn × (Yn+1-Yn-1)
75B.15	47536.798	-69993.445	2.356	156° 08' 37"	-3.665	-174222.364670
75B.51	47534.643	-69992.492	2.309	155° 40' 38"	1.904	90505.960272
75B.14	47532.539	-69991.541	4.183	76° 40' 29"	5.021	238660.878319
75B.13	47533.503	-69987.471	4.657	343° 04' 15"	2.714	129005.927142
75B.16	47537.958	-69988.827	4.761	255° 53' 58"	-5.974	-283991.761092

倍面積合計	-41.360029
1/2	20.6800145

合計面積	20.6800145
------	------------



画地出来形面積計算書

世界測地系

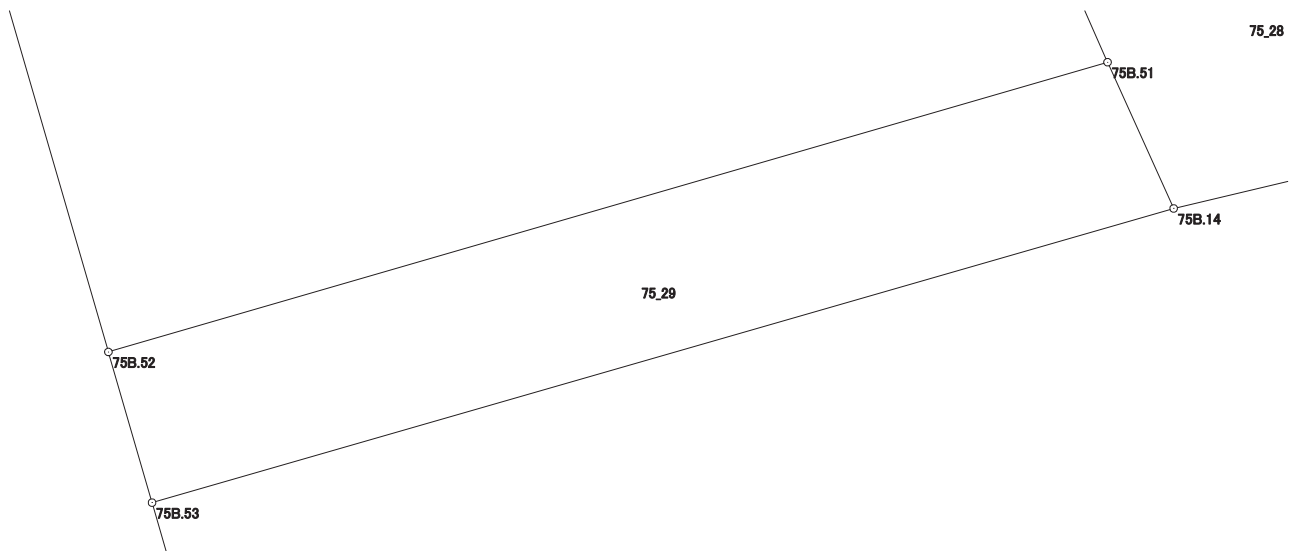
現場名：北部第三地区

地番名： 75_29

点名	Xn	Yn	距離	方向角	Yn+1-Yn-1	Xn × (Yn+1-Yn-1)
75B.53	47528.306	-70006.237	15.293	73° 55' 54"	15.324	728323.761144
75B.14	47532.539	-69991.541	2.309	335° 40' 38"	13.745	653334.748555
75B.51	47534.643	-69992.492	14.965	253° 49' 29"	-15.324	-728420.869332
75B.52	47530.474	-70006.865	2.257	163° 50' 43"	-13.745	-653306.365130

倍面積合計	-68.724763
1/2	34.3623815

合計面積	34.3623815
------	------------



画地出来形面積計算書

世界測地系

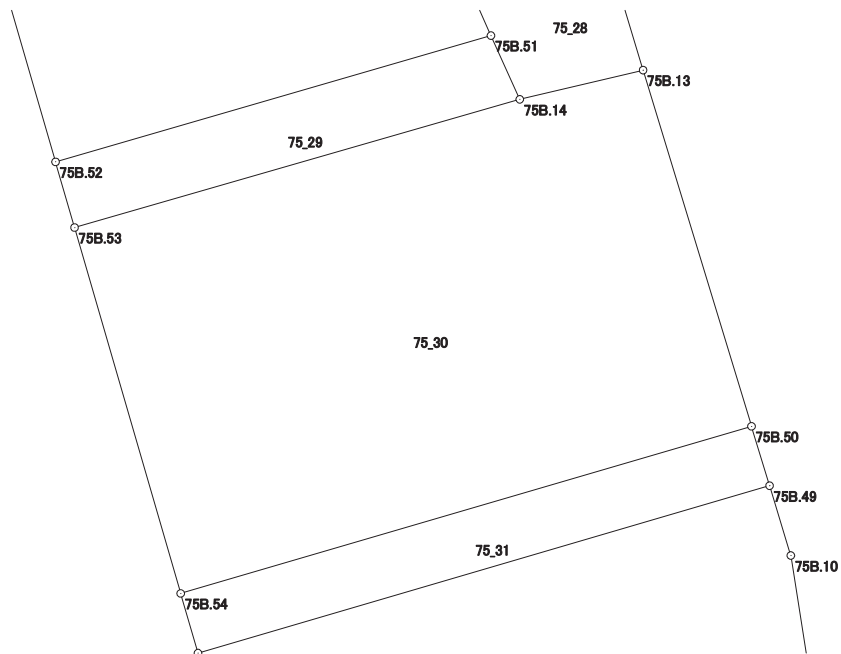
現場名：北部第三地区

地番名： 75_30

点名	Xn	Yn	距離	方向角	Yn+1-Yn-1	Xn × (Yn+1-Yn-1)
75B. 14	47532. 539	-69991. 541	15. 293	253° 55' 54"	-18. 766	-891995. 626874
75B. 53	47528. 306	-70006. 237	12. 578	163° 49' 43"	-11. 193	-531984. 329058
75B. 54	47516. 226	-70002. 734	19. 633	73° 40' 47"	22. 345	1061750. 069970
75B. 50	47521. 743	-69983. 892	12. 293	343° 04' 23"	15. 263	725324. 363409
75B. 13	47533. 503	-69987. 471	4. 183	256° 40' 29"	-7. 649	-363583. 764447

倍面積合計	-489. 287000
1/2	244. 6435000

合計面積	244. 6435000
------	--------------



画地出来形面積計算書

世界測地系

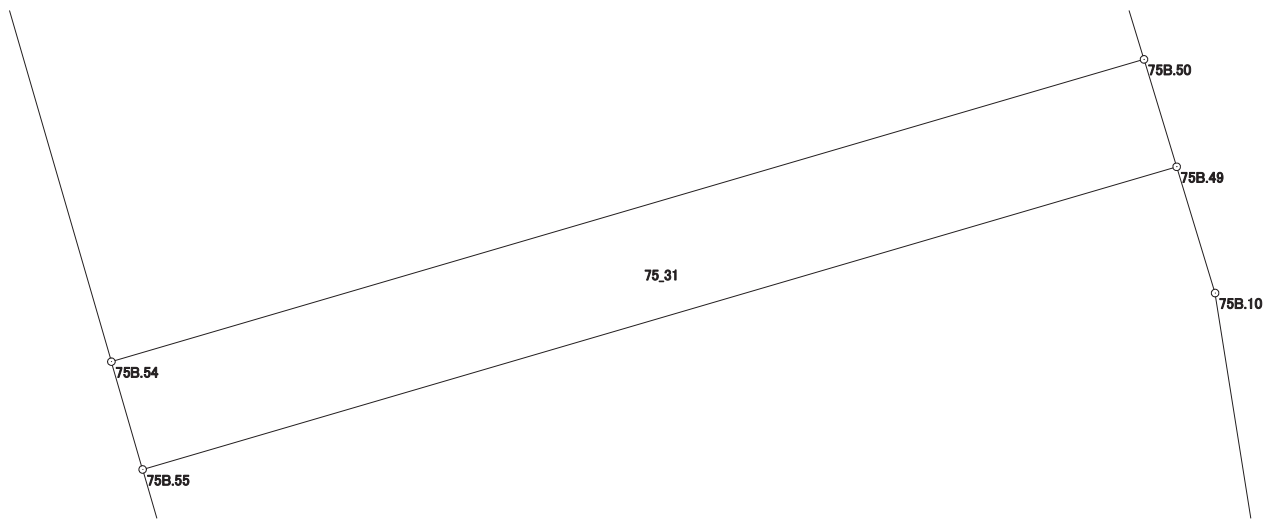
現場名：北部第三地区

地番名： 75_31

点名	Xn	Yn	距離	方向角	Yn+1-Yn-1	Xn × (Yn+1-Yn-1)
75B.55	47514.258	-70002.164	19.660	73° 40' 43"	19.438	923582.147004
75B.49	47519.783	-69983.296	2.049	343° 05' 11"	18.272	868281.474976
75B.50	47521.743	-69983.892	19.633	253° 40' 47"	-19.438	-923727.640434
75B.54	47516.226	-70002.734	2.049	163° 50' 50"	-18.272	-868216.481472

倍面積合計	-80.499926
1/2	40.2499630

合計面積	40.2499630
------	------------



画地出来形面積計算書

世界測地系

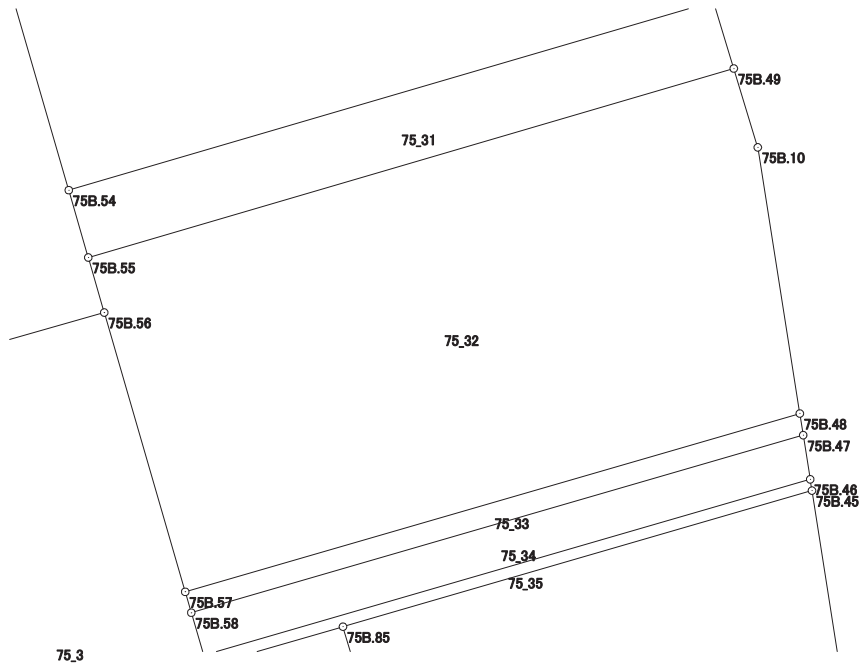
現場名：北部第三地区

地番名： 75_32

点名	Xn	Yn	距離	方向角	Yn+1-Yn-1	Xn × (Yn+1-Yn-1)
75B.48	47509.696	-69981.366	7.878	351° 01' 58"	16.736	795122.272256
75B.10	47517.478	-69982.594	2.410	343° 03' 42"	-1.930	-91708.732540
75B.49	47519.783	-69983.296	19.660	253° 40' 43"	-19.570	-929962.153310
75B.55	47514.258	-70002.164	1.675	163° 48' 54"	-18.401	-874309.861458
75B.56	47512.649	-70001.697	8.501	163° 50' 00"	2.834	134650.847266
75B.57	47504.484	-69999.330	18.705	73° 49' 14"	20.331	965813.664204

倍面積合計	-393.963582
1/2	196.9817910

合計面積	196.9817910
------	-------------



画地出来形面積計算書

世界測地系

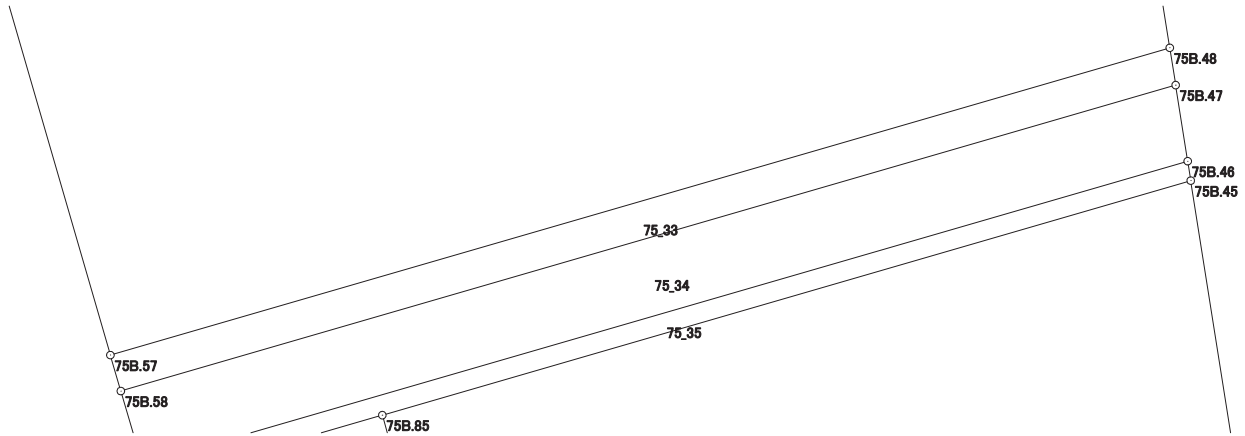
現場名：北部第三地区

地番名： 75_33

点名	Xn	Yn	距離	方向角	Yn+1-Yn-1	Xn × (Yn+1-Yn-1)
75B.58	47503.874	-69999.153	18.624	73° 49' 21"	18.064	858109.979936
75B.47	47509.063	-69981.266	0.641	351° 01' 22"	17.787	845043.703581
75B.48	47509.696	-69981.366	18.705	253° 49' 14"	-18.064	-858215.148544
75B.57	47504.484	-69999.330	0.635	163° 49' 09"	-17.787	-844962.256908

倍面積合計	-23.721935
1/2	11.8609675

合計面積	11.8609675
------	------------



画地出来形面積計算書

世界測地系

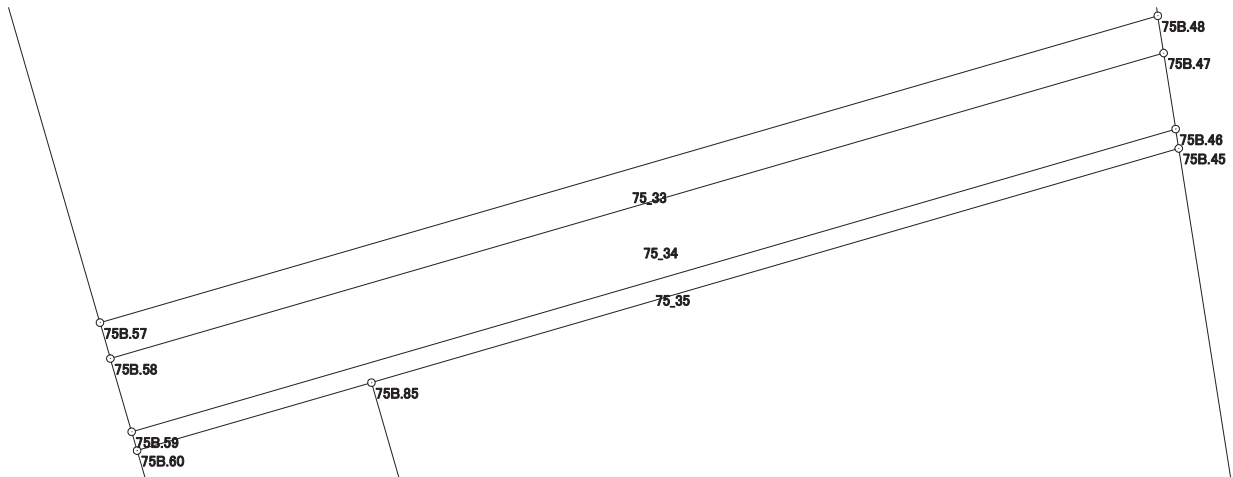
現場名：北部第三地区

地番名： 75_34

点名	Xn	Yn	距離	方向角	Yn+1-Yn-1	Xn × (Yn+1-Yn-1)
75B. 58	47503. 874	-69999. 153	1. 295	163° 49' 04"	-17. 526	-832552. 895724
75B. 59	47502. 630	-69998. 792	18. 461	73° 49' 37"	18. 091	859370. 079330
75B. 46	47507. 772	-69981. 062	1. 307	351° 01' 14"	17. 526	832621. 212072
75B. 47	47509. 063	-69981. 266	18. 624	253° 49' 21"	-18. 091	-859486. 458733

倍面積合計	-48. 063055
1/2	24. 0315275

合計面積	24. 0315275
------	-------------



画地出来形面積計算書

世界測地系

現場名：北部第三地区

地番名： 75_35

点名	Xn	Yn	距離	方向角	Yn+1-Yn-1	Xn × (Yn+1-Yn-1)
75B.59	47502.630	-69998.792	0.332	163° 54' 45"	-17.638	-837851.387940
75B.60	47502.311	-69998.700	4.145	73° 50' 04"	4.073	193476.912703
75B.85	47503.465	-69994.719	14.274	73° 49' 07"	17.690	840336.295850
75B.45	47507.443	-69981.010	0.333	351° 01' 06"	13.657	648809.149051
75B.46	47507.772	-69981.062	18.461	253° 49' 37"	-17.782	-844783.201704

倍面積合計	-12.232040
1/2	6.1160200

合計面積	6.1160200
------	-----------

