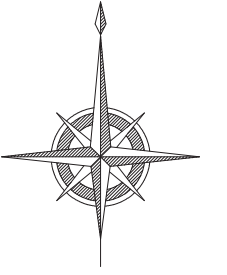


北部第三地区 画地出来形確認測量原図

〈79街区〉

平成二十四年三月



S=1:500



前橋市

画地出来形面積計算書

世界測地系

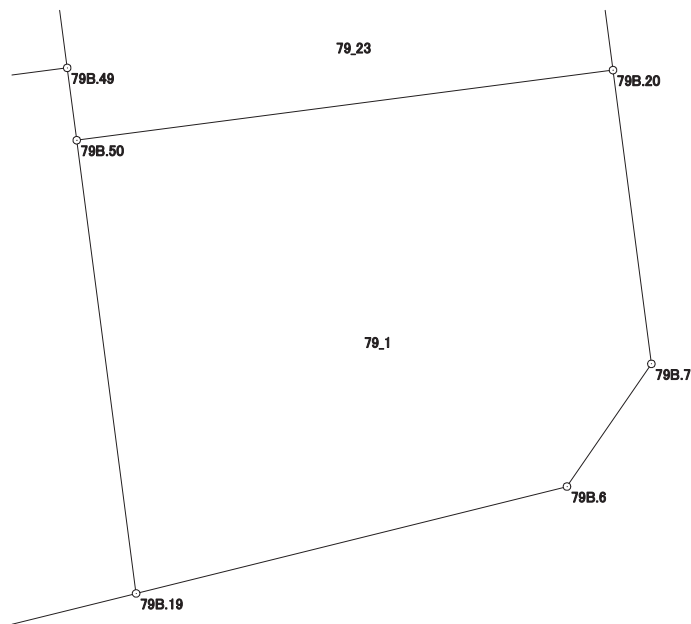
現場名：北部第三地区

地番名： 79_1

点名	Xn	Yn	距離	方向角	Yn+1-Yn-1	Xn × (Yn+1-Yn-1)
79B.50	47313.829	-70045.819	12.271	172° 31' 54"	-12.800	-605617.011200
79B.19	47301.662	-70044.224	11.916	76° 03' 46"	13.160	622489.871920
79B.6	47304.532	-70032.659	3.997	34° 31' 16"	13.830	654221.677560
79B.7	47307.825	-70030.394	7.953	352° 33' 31"	1.235	58425.163875
79B.20	47315.711	-70031.424	14.518	262° 33' 05"	-15.425	-729844.842175

倍面積合計	-325.140020
1/2	162.5700100

合計面積	162.5700100
------	-------------



画地出来形面積計算書

世界測地系

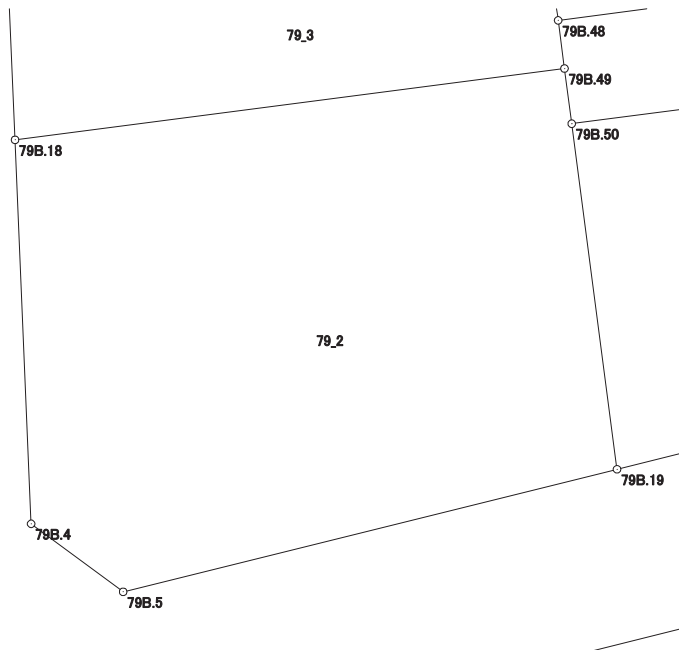
現場名：北部第三地区

地番名： 79_2

点名	Xn	Yn	距離	方向角	Yn+1-Yn-1	Xn × (Yn+1-Yn-1)
79B.18	47313.260	-70065.413	13.529	177° 35' 53"	-18.772	-888164.516720
79B.4	47299.743	-70064.846	4.027	126° 28' 38"	3.805	179975.522115
79B.5	47297.349	-70061.608	17.911	76° 03' 58"	20.622	975365.931078
79B.19	47301.662	-70044.224	12.271	352° 31' 54"	15.789	746845.941318
79B.50	47313.829	-70045.819	1.960	352° 31' 24"	-1.850	-87530.583650
79B.49	47315.772	-70046.074	19.501	262° 35' 57"	-19.594	-927105.236568

倍面積合計	-612.942427
1/2	306.4712135

合計面積	306.4712135
------	-------------



画地出来形面積計算書

世界測地系

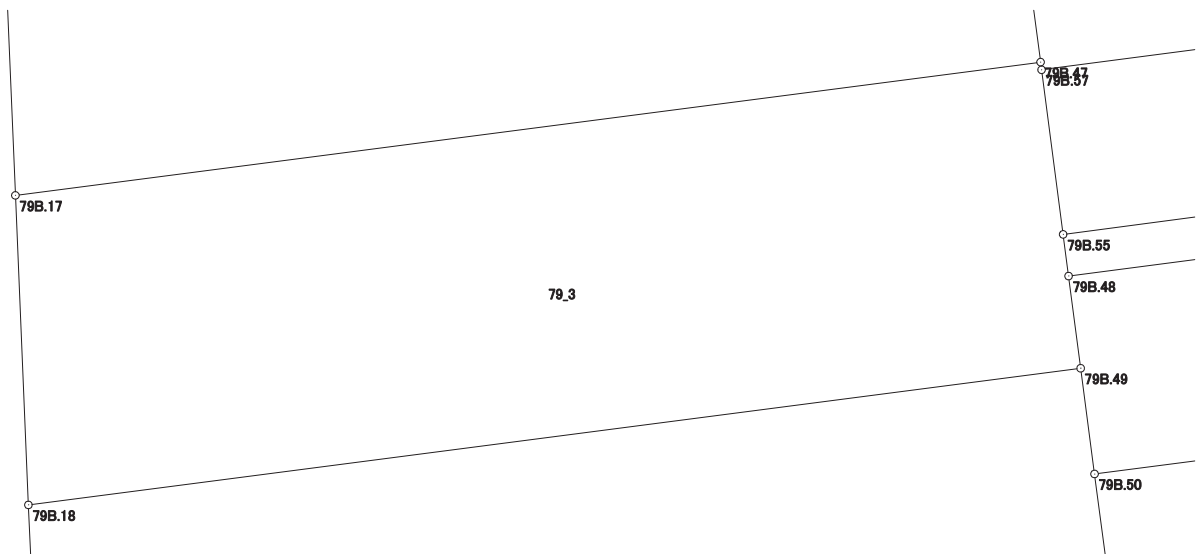
現場名：北部第三地区

地番名： 79_3

点名	Xn	Yn	距離	方向角	Yn+1-Yn-1	Xn × (Yn+1-Yn-1)
79B.17	47318.950	-70065.652	5.695	177° 35' 41"	-18.602	-880227.107900
79B.18	47313.260	-70065.413	19.501	82° 35' 57"	19.578	926299.004280
79B.49	47315.772	-70046.074	1.709	352° 32' 18"	19.117	904535.613324
79B.48	47317.467	-70046.296	0.772	352° 33' 44"	-0.322	-15236.224374
79B.55	47318.233	-70046.396	3.052	352° 31' 33"	-0.497	-23517.161801
79B.57	47321.259	-70046.793	0.141	352° 40' 25"	-0.415	-19638.322485
79B.47	47321.399	-70046.811	18.999	262° 35' 39"	-18.859	-892434.263741

倍面積合計	-218.462697
1/2	109.2313485

合計面積	109.2313485
------	-------------



画地出来形面積計算書

世界測地系

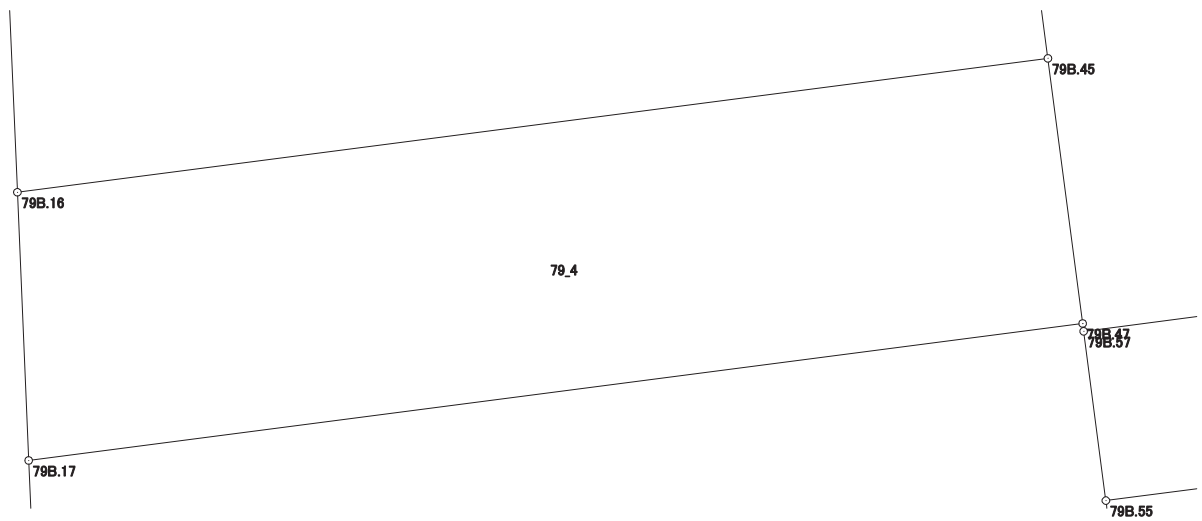
現場名：北部第三地区

地番名： 79_4

点名	Xn	Yn	距離	方向角	Yn+1-Yn-1	Xn × (Yn+1-Yn-1)
79B.17	47318.950	-70065.652	18.999	82° 35' 39"	19.042	901047.445900
79B.47	47321.399	-70046.811	4.781	352° 32' 10"	18.220	862195.889780
79B.45	47326.139	-70047.432	18.576	262° 35' 43"	-19.042	-901184.338838
79B.16	47323.745	-70065.853	4.799	177° 35' 59"	-18.220	-862238.633900

倍面積合計	-179.637058
1/2	89.8185290

合計面積	89.8185290
------	------------



画地出来形面積計算書

世界測地系

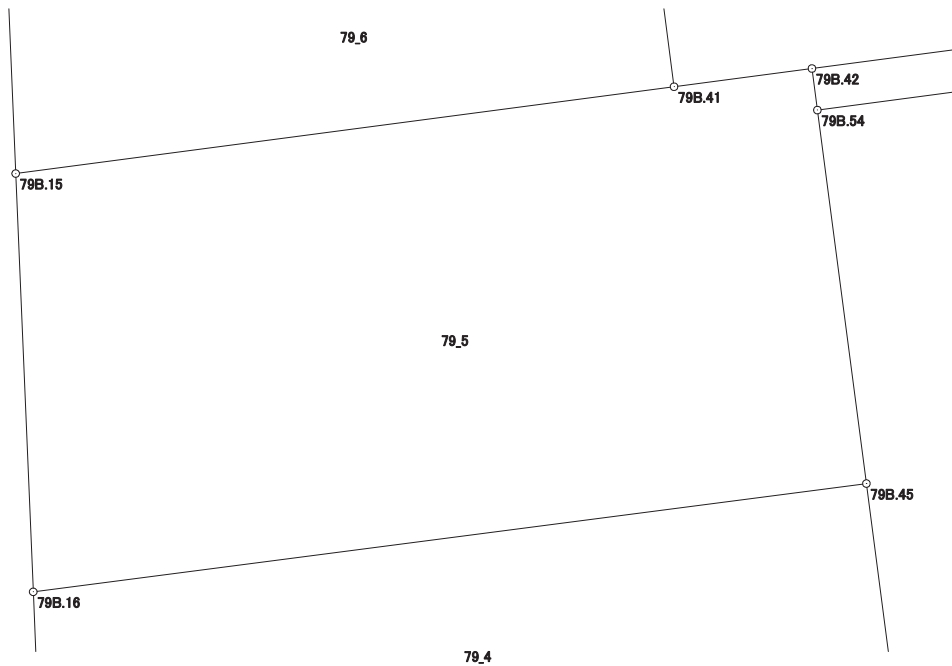
現場名：北部第三地区

地番名： 79_5

点名	Xn	Yn	距離	方向角	Yn+1-Yn-1	Xn × (Yn+1-Yn-1)
79B.45	47326.139	-70047.432	8.330	352° 31' 21"	17.337	820493.271843
79B.54	47334.398	-70048.516	0.927	352° 33' 38"	-1.204	-56990.615192
79B.42	47335.317	-70048.636	3.075	262° 29' 21"	-3.169	-150005.619573
79B.41	47334.915	-70051.685	14.682	262° 28' 55"	-17.605	-833331.178575
79B.15	47332.994	-70066.241	9.257	177° 35' 52"	-14.168	-670613.858992
79B.16	47323.745	-70065.853	18.576	82° 35' 43"	18.809	890112.319705

倍面積合計	-335.680784
1/2	167.8403920

合計面積	167.8403920
------	-------------



画地出来形面積計算書

世界測地系

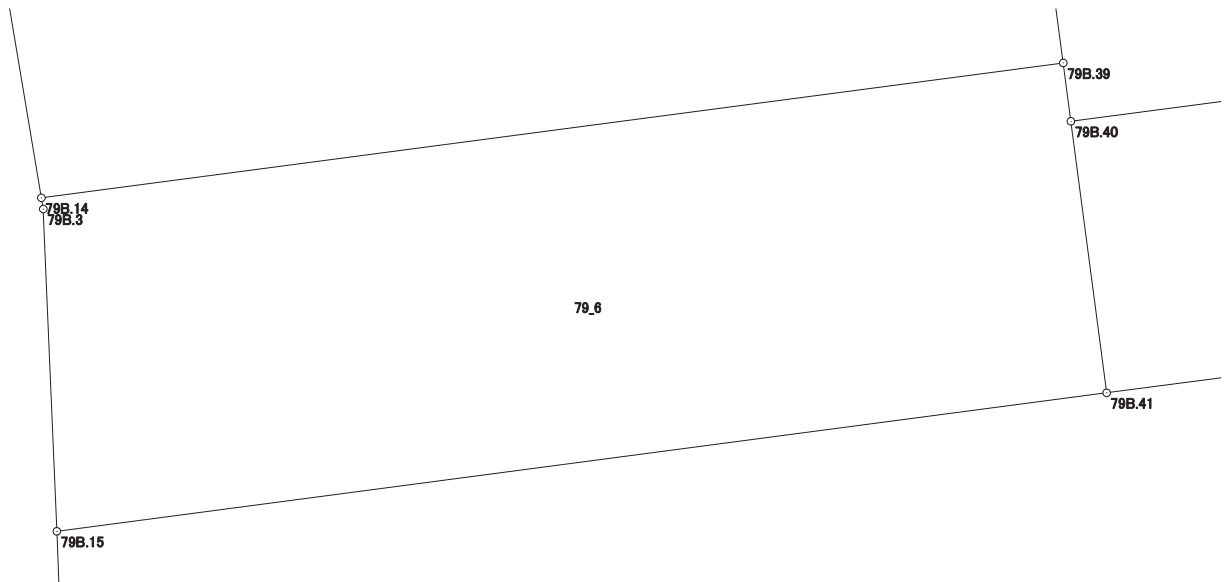
現場名：北部第三地区

地番名： 79_6

点名	Xn	Yn	距離	方向角	Yn+1-Yn-1	Xn × (Yn+1-Yn-1)
79B. 15	47332.994	-70066.241	14.682	82° 28' 55"	14.744	697877.663536
79B. 41	47334.915	-70051.685	3.798	352° 29' 42"	14.060	665528.904900
79B. 40	47338.680	-70052.181	0.816	352° 32' 07"	-0.602	-28497.885360
79B. 39	47339.489	-70052.287	14.291	262° 28' 52"	-14.274	-675723.865986
79B. 14	47337.619	-70066.455	0.158	170° 32' 16"	-14.142	-669448.607898
79B. 3	47337.463	-70066.429	4.473	177° 35' 28"	0.214	10130.217082

倍面積合計	-133.573726
1/2	66.7868630

合計面積	66.7868630
------	------------



画地出来形面積計算書

世界測地系

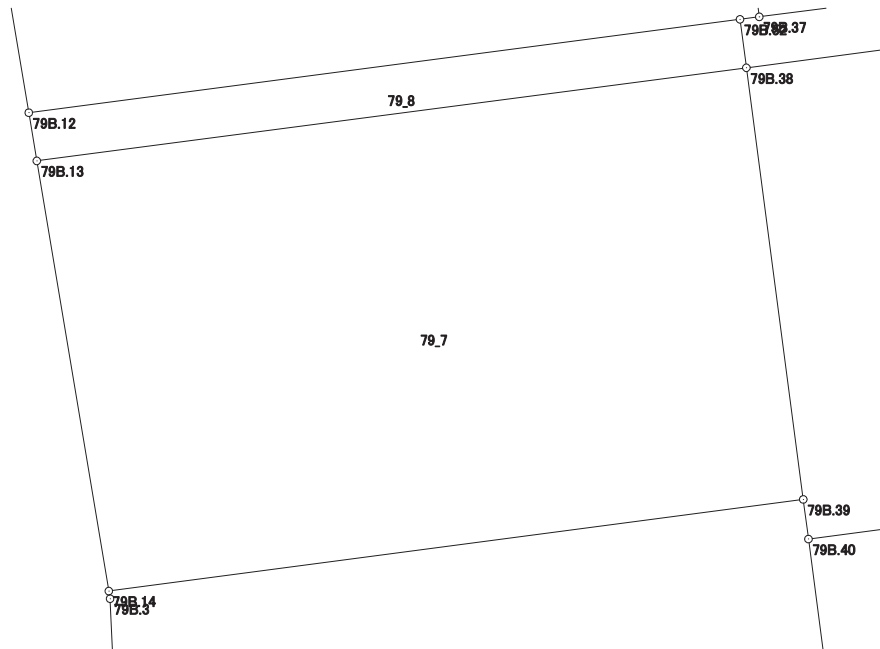
現場名：北部第三地区

地番名： 79_7

点名	Xn	Yn	距離	方向角	Yn+1-Yn-1	Xn × (Yn+1-Yn-1)
79B. 39	47339. 489	-70052. 287	8. 884	352° 29' 28"	13. 007	615744. 733423
79B. 38	47348. 297	-70053. 448	14. 600	262° 31' 21"	-15. 637	-740385. 320189
79B. 13	47346. 397	-70067. 924	8. 900	170° 29' 58"	-13. 007	-615834. 585779
79B. 14	47337. 619	-70066. 455	14. 291	82° 28' 52"	15. 637	740218. 348303

倍面積合計	-256. 824242
1/2	128. 4121210

合計面積	128. 4121210
------	--------------



画地出来形面積計算書

世界測地系

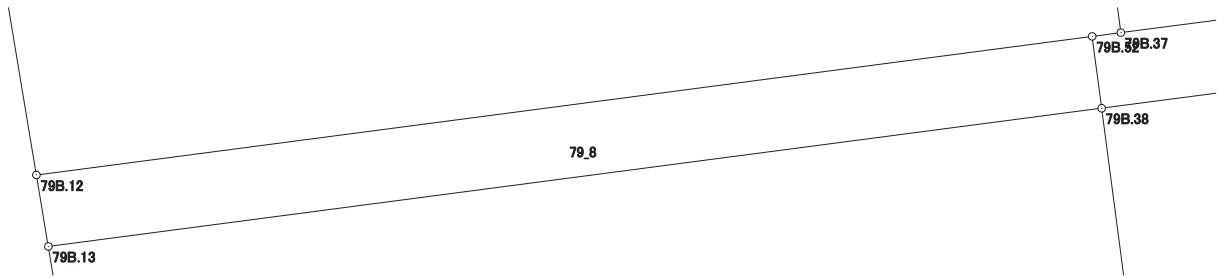
現場名：北部第三地区

地番名： 79_8

点名	Xn	Yn	距離	方向角	Yn+1-Yn-1	Xn × (Yn+1-Yn-1)
79B. 13	47346. 397	-70067. 924	14. 600	82° 31' 21"	14. 640	693151. 252080
79B. 38	47348. 297	-70053. 448	0. 997	352° 30' 15"	14. 346	679258. 668762
79B. 52	47349. 285	-70053. 578	14. 635	262° 31' 14"	-14. 640	-693193. 532400
79B. 12	47347. 380	-70068. 088	0. 997	170° 31' 42"	-14. 346	-679245. 513480

倍面積合計	-29. 125038
1/2	14. 5625190

合計面積	14. 5625190
------	-------------



画地出来形面積計算書

世界測地系

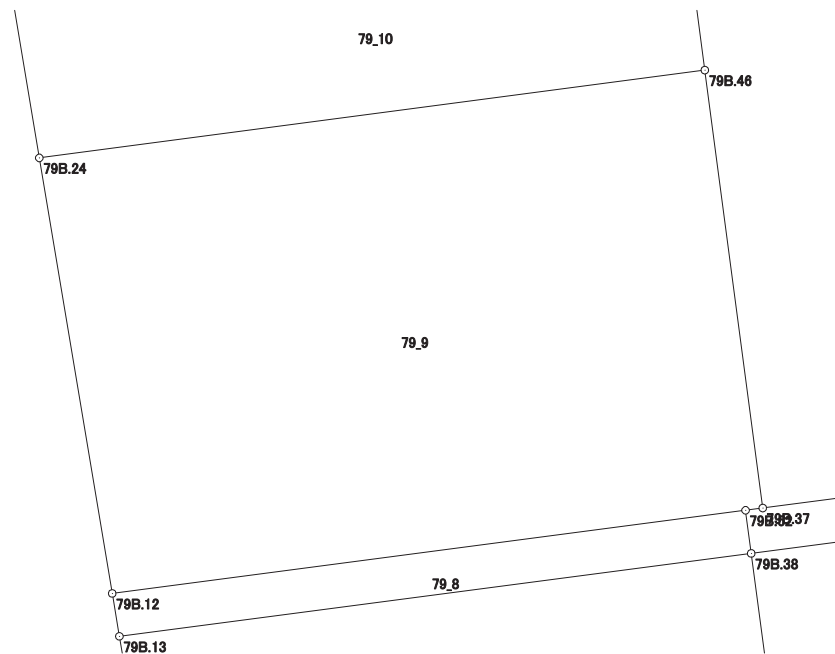
現場名：北部第三地区

地番名： 79_9

点名	Xn	Yn	距離	方向角	Yn+1-Yn-1	Xn × (Yn+1-Yn-1)
79B. 24	47357. 360	-70069. 758	10. 119	170° 30' 02"	-13. 577	-642970. 876720
79B. 12	47347. 380	-70068. 088	14. 635	82° 31' 14"	16. 180	766080. 608400
79B. 52	47349. 285	-70053. 578	0. 397	82° 28' 54"	14. 904	705693. 743640
79B. 37	47349. 337	-70053. 184	10. 121	352° 27' 59"	-0. 933	-44176. 931421
79B. 46	47359. 371	-70054. 511	15. 379	262° 29' 11"	-16. 574	-784934. 214954

倍面積合計	-307. 671055
1/2	153. 8355275

合計面積	153. 8355275
------	--------------



画地出来形面積計算書

世界測地系

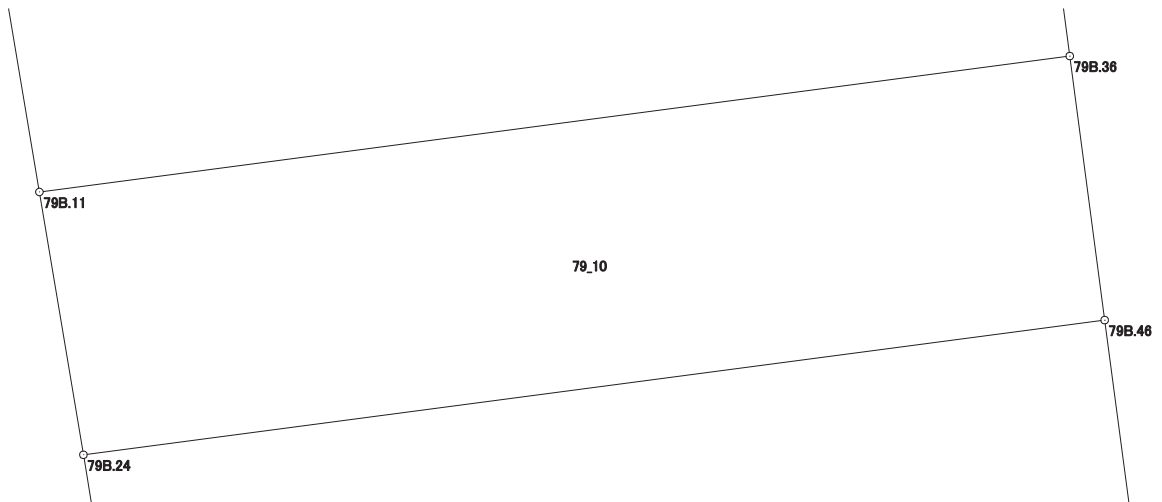
現場名：北部第三地区

地番名： 79_10

点名	Xn	Yn	距離	方向角	Yn+1-Yn-1	Xn × (Yn+1-Yn-1)
79B.11	47361.285	-70070.415	3.980	170° 29' 51"	-14.726	-697442.282910
79B.24	47357.360	-70069.758	15.379	82° 29' 11"	15.904	753171.453440
79B.46	47359.371	-70054.511	3.977	352° 28' 23"	14.726	697414.097346
79B.36	47363.314	-70055.032	15.516	262° 29' 10"	-15.904	-753266.145856

倍面積合計	-122.877980
1/2	61.4389900

合計面積	61.4389900
------	------------



画地出来形面積計算書

世界測地系

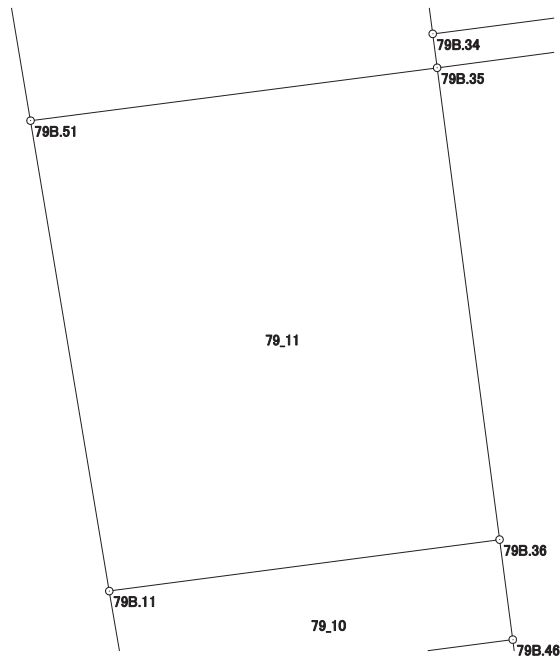
現場名：北部第三地区

地番名： 79_11

点名	Xn	Yn	距離	方向角	Yn+1-Yn-1	Xn × (Yn+1-Yn-1)
79B.35	47381.915	-70057.493	16.161	262° 35' 27"	-18.487	-875949.462605
79B.51	47379.831	-70073.519	18.804	170° 29' 55"	-12.922	-612242.176182
79B.11	47361.285	-70070.415	15.516	82° 29' 10"	18.487	875568.075795
79B.36	47363.314	-70055.032	18.763	352° 27' 48"	12.922	612028.743508

倍面積合計	-594.819484
1/2	297.4097420

合計面積	297.4097420
------	-------------



画地出来形面積計算書

世界測地系

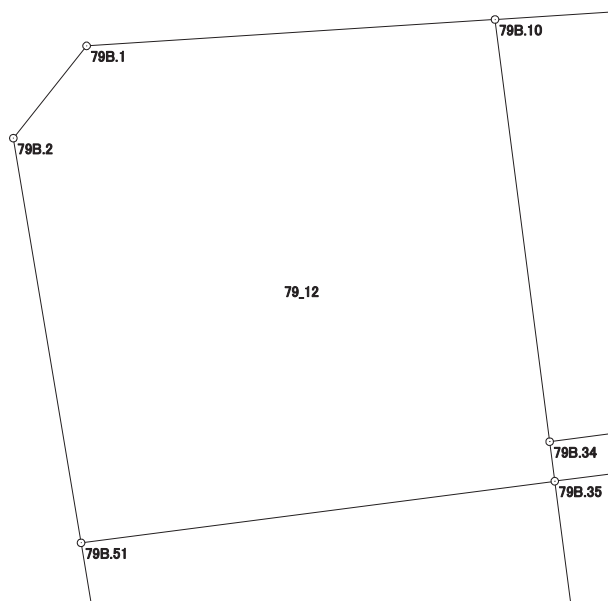
現場名：北部第三地区

地番名： 79_12

点名	Xn	Yn	距離	方向角	Yn+1-Yn-1	Xn × (Yn+1-Yn-1)
79B. 1	47396. 647	-70073. 332	3. 987	218° 25' 51"	-16. 297	-772423. 156159
79B. 2	47393. 524	-70075. 810	13. 883	170° 30' 06"	-0. 187	-8862. 588988
79B. 51	47379. 831	-70073. 519	16. 161	82° 35' 27"	18. 317	867856. 364427
79B. 35	47381. 915	-70057. 493	1. 349	352° 37' 58"	15. 853	751145. 498495
79B. 34	47383. 253	-70057. 666	14. 405	352° 38' 00"	-2. 020	-95714. 171060
79B. 10	47397. 539	-70059. 513	13. 848	266° 18' 24"	-15. 666	-742529. 845974

倍面積合計	-527. 899259
1/2	263. 9496295

合計面積	263. 9496295
------	--------------



画地出来形面積計算書

世界測地系

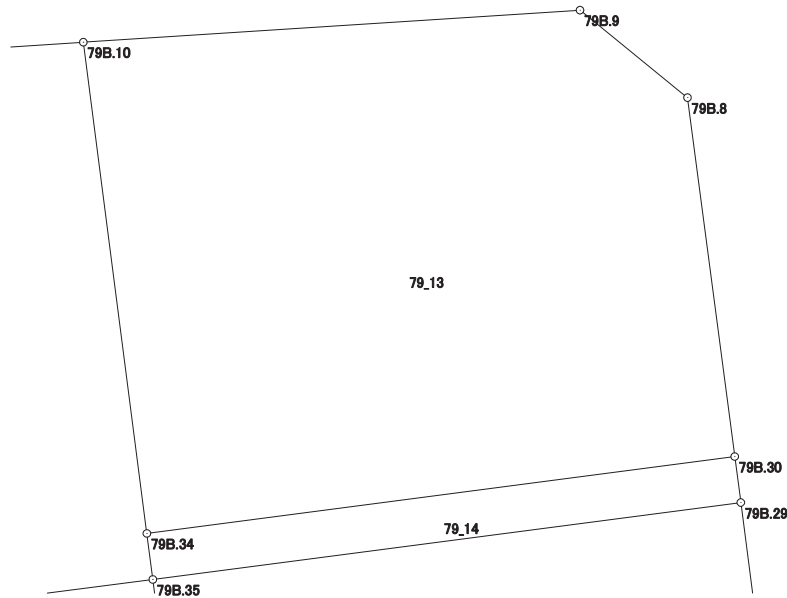
現場名：北部第三地区

地番名： 79_13

点名	Xn	Yn	距離	方向角	Yn+1-Yn-1	Xn × (Yn+1-Yn-1)
79B. 30	47385. 490	-70040. 573	10. 527	352° 30' 21"	15. 720	744899. 902800
79B. 8	47395. 927	-70041. 946	4. 030	309° 08' 22"	-4. 499	-213234. 275573
79B. 9	47398. 471	-70045. 072	14. 471	266° 18' 26"	-17. 567	-832648. 940057
79B. 10	47397. 539	-70059. 513	14. 405	172° 38' 00"	-12. 594	-596924. 606166
79B. 34	47383. 253	-70057. 666	17. 239	82° 32' 38"	18. 940	897438. 811820

倍面積合計	-469. 107176
1/2	234. 5535880

合計面積	234. 5535880
------	--------------



画地出来形面積計算書

世界測地系

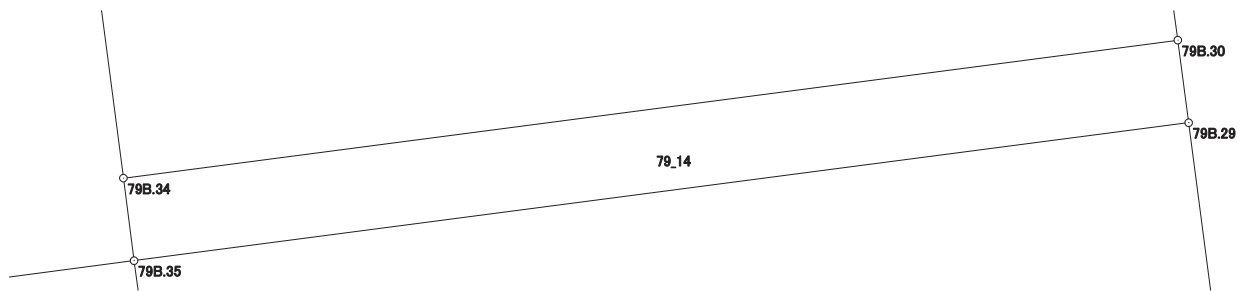
現場名：北部第三地区

地番名： 79_14

点名	Xn	Yn	距離	方向角	Yn+1-Yn-1	Xn × (Yn+1-Yn-1)
79B.35	47381.915	-70057.493	17.242	82° 32' 43"	17.269	818238.290135
79B.29	47384.152	-70040.397	1.350	352° 30' 23"	16.920	801739.851840
79B.30	47385.490	-70040.573	17.239	262° 32' 38"	-17.269	-818300.026810
79B.34	47383.253	-70057.666	1.349	172° 37' 58"	-16.920	-801724.640760

倍面積合計	-46.525595
1/2	23.2627975

合計面積	23.2627975
------	------------



画地出来形面積計算書

世界測地系

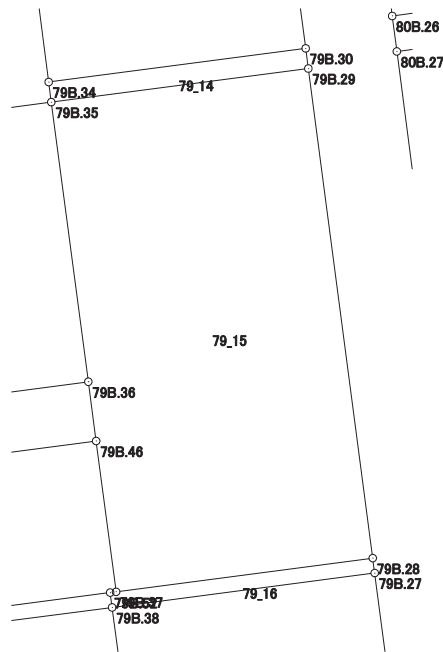
現場名：北部第三地区

地番名： 79_15

点名	Xn	Yn	距離	方向角	Yn+1-Yn-1	Xn × (Yn+1-Yn-1)
79B. 37	47349. 337	-70053. 184	17. 220	82° 31' 21"	18. 401	871275. 150137
79B. 28	47351. 578	-70036. 110	32. 855	352° 30' 09"	12. 787	605484. 627886
79B. 29	47384. 152	-70040. 397	17. 242	262° 32' 43"	-21. 383	-1013215. 322216
79B. 35	47381. 915	-70057. 493	18. 763	172° 27' 48"	-14. 635	-693434. 326025
79B. 36	47363. 314	-70055. 032	3. 977	172° 28' 23"	2. 982	141237. 402348
79B. 46	47359. 371	-70054. 511	10. 121	172° 27' 59"	1. 848	87520. 117608

倍面積合計	-1132. 350262
1/2	566. 1751310

合計面積	566. 1751310
------	--------------



画地出来形面積計算書

世界測地系

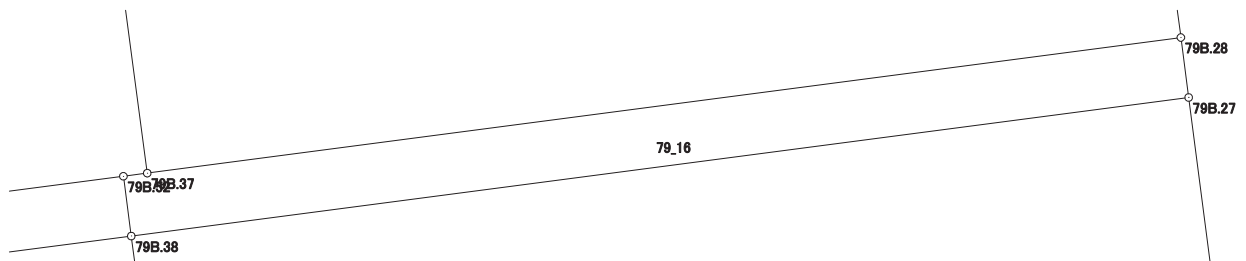
現場名：北部第三地区

地番名： 79_16

点名	Xn	Yn	距離	方向角	Yn+1-Yn-1	Xn × (Yn+1-Yn-1)
79B. 38	47348.297	-70053.448	17.616	82° 31' 51"	17.597	833187.982309
79B. 27	47350.587	-70035.981	0.999	352° 35' 00"	17.338	820964.477406
79B. 28	47351.578	-70036.110	17.220	262° 31' 21"	-17.203	-814589.196334
79B. 37	47349.337	-70053.184	0.397	262° 28' 54"	-17.468	-827098.218716
79B. 52	47349.285	-70053.578	0.997	172° 30' 15"	-0.264	-12500.211240

倍面積合計	-35.166575
1/2	17.5832875

合計面積	17.5832875
------	------------



画地出来形面積計算書

世界測地系

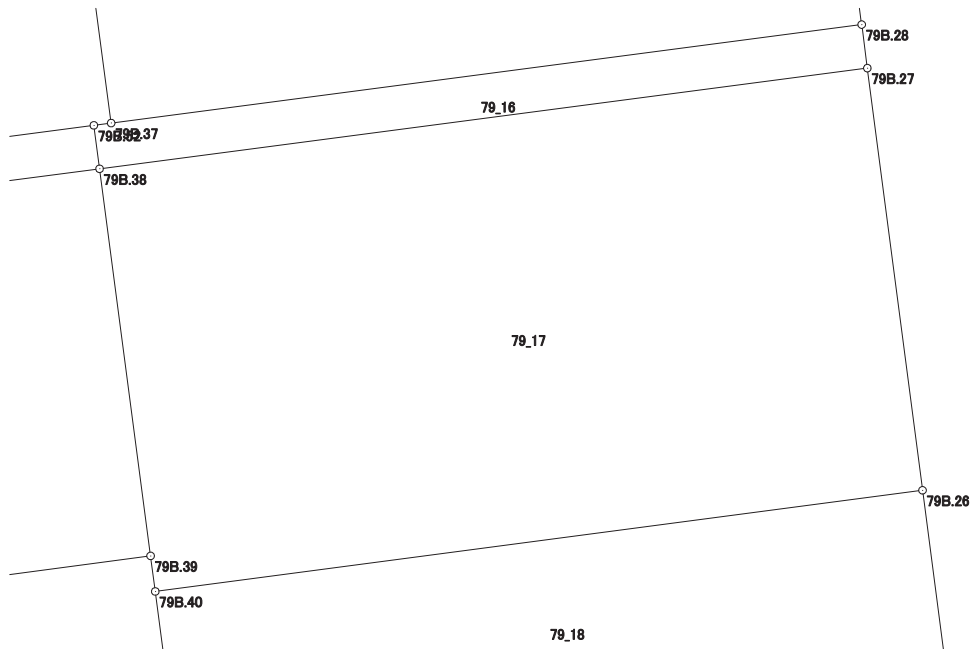
現場名：北部第三地区

地番名： 79_17

点名	Xn	Yn	距離	方向角	Yn+1-Yn-1	Xn × (Yn+1-Yn-1)
79B.40	47338.680	-70052.181	17.606	82° 29' 25"	17.561	831314.559480
79B.26	47340.981	-70034.726	9.688	352° 33' 24"	16.200	766923.892200
79B.27	47350.587	-70035.981	17.616	262° 31' 51"	-18.722	-886497.689814
79B.38	47348.297	-70053.448	8.884	172° 29' 28"	-16.306	-772061.330882
79B.39	47339.489	-70052.287	0.816	172° 32' 07"	1.267	59979.132563

倍面積合計	-341.436453
1/2	170.7182265

合計面積	170.7182265
------	-------------



画地出来形面積計算書

世界測地系

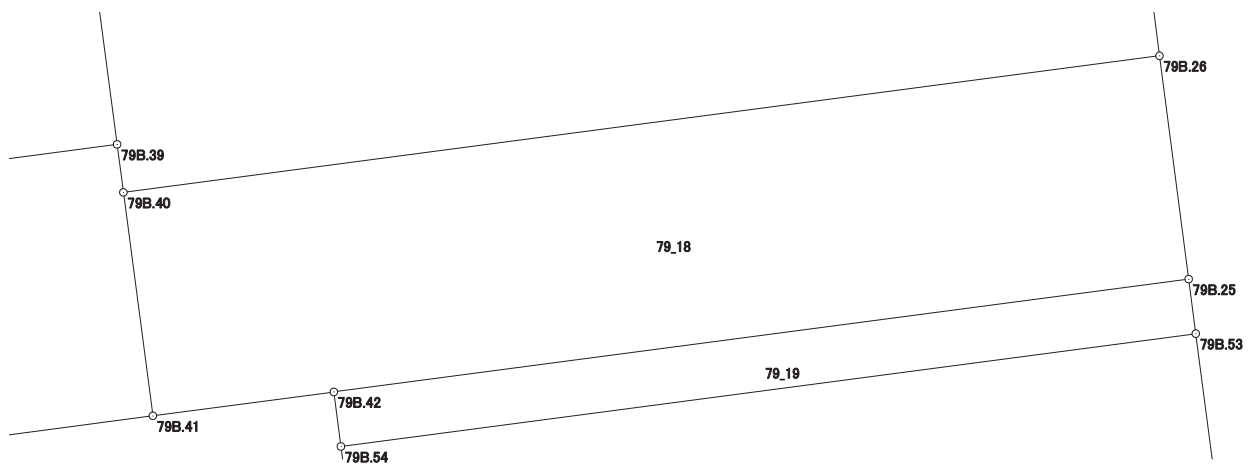
現場名：北部第三地区

地番名： 79_18

点名	Xn	Yn	距離	方向角	Yn+1-Yn-1	Xn × (Yn+1-Yn-1)
79B.41	47334.915	-70051.685	3.075	82° 29' 21"	3.545	167802.273675
79B.42	47335.317	-70048.636	14.527	82° 28' 50"	17.451	826048.616967
79B.25	47337.218	-70034.234	3.795	352° 33' 04"	13.910	658460.702380
79B.26	47340.981	-70034.726	17.606	262° 29' 25"	-17.947	-849628.586007
79B.40	47338.680	-70052.181	3.798	172° 29' 42"	-16.959	-802816.674120

倍面積合計	-133.667105
1/2	66.8335525

合計面積	66.8335525
------	------------



画地出来形面積計算書

世界測地系

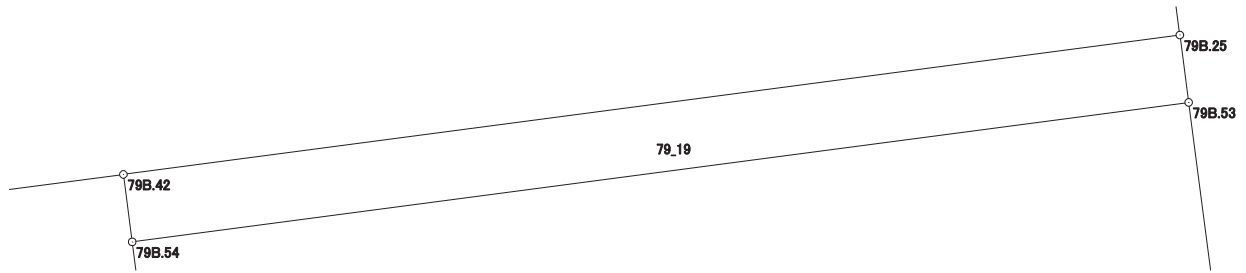
現場名：北部第三地区

地番名： 79_19

点名	Xn	Yn	距離	方向角	Yn+1-Yn-1	Xn × (Yn+1-Yn-1)
79B.42	47335.317	-70048.636	0.927	172° 33' 38"	-14.282	-676042.997394
79B.54	47334.398	-70048.516	14.527	82° 28' 50"	14.522	687390.127756
79B.53	47336.299	-70034.114	0.927	352° 33' 38"	14.282	676057.022318
79B.25	47337.218	-70034.234	14.527	262° 28' 50"	-14.522	-687431.079796

倍面積合計	-26.927116
1/2	13.4635580

合計面積	13.4635580
------	------------



画地出来形面積計算書

世界測地系

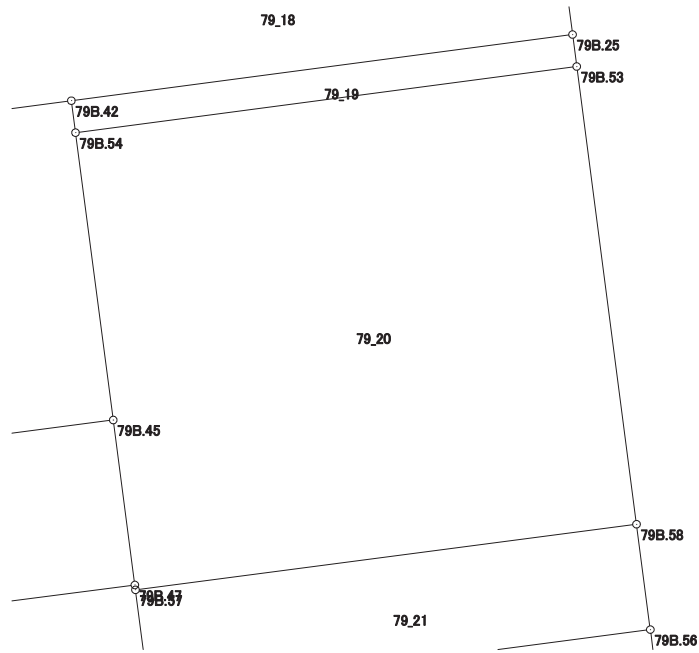
現場名：北部第三地区

地番名： 79_20

点名	Xn	Yn	距離	方向角	Yn+1-Yn-1	Xn × (Yn+1-Yn-1)
79B. 58	47323. 143	-70032. 395	13. 268	352° 33' 21"	12. 679	600010. 130097
79B. 53	47336. 299	-70034. 114	14. 527	262° 28' 50"	-16. 121	-763108. 476179
79B. 54	47334. 398	-70048. 516	8. 330	172° 31' 21"	-13. 318	-630399. 512564
79B. 45	47326. 139	-70047. 432	4. 781	172° 32' 10"	1. 705	80691. 066995
79B. 47	47321. 399	-70046. 811	0. 141	172° 40' 25"	0. 639	30238. 373961
79B. 57	47321. 259	-70046. 793	14. 521	82° 32' 42"	14. 416	682183. 269744

倍面積合計	-385. 147946
1/2	192. 5739730

合計面積	192. 5739730
------	--------------



画地出来形面積計算書

世界測地系

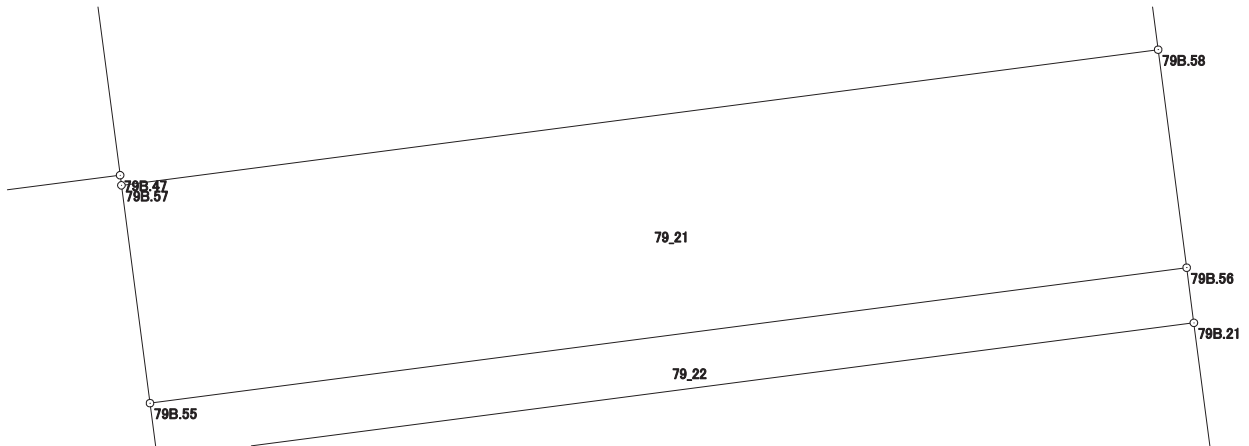
現場名：北部第三地区

地番名： 79_21

点名	Xn	Yn	距離	方向角	Yn+1-Yn-1	Xn × (Yn+1-Yn-1)
79B.56	47320.115	-70031.999	3.054	352° 32' 57"	14.001	662528.930115
79B.58	47323.143	-70032.395	14.521	262° 32' 42"	-14.794	-700098.577542
79B.57	47321.259	-70046.793	3.052	172° 31' 33"	-14.001	-662544.947259
79B.55	47318.233	-70046.396	14.519	82° 33' 09"	14.794	700025.939002

倍面積合計	-88.655684
1/2	44.3278420

合計面積	44.3278420
------	------------



画地出来形面積計算書

世界測地系

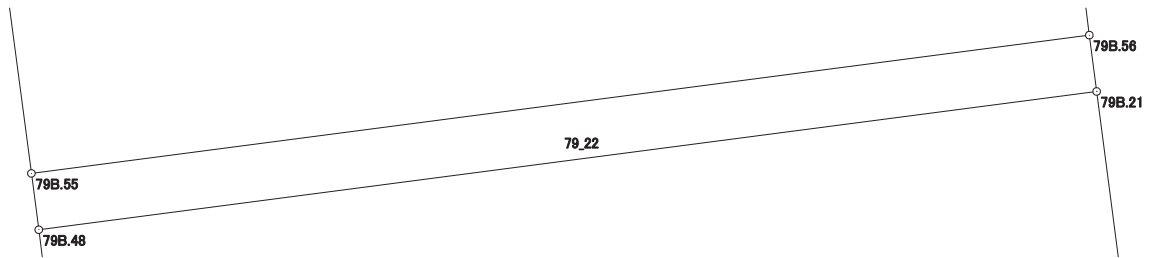
現場名：北部第三地区

地番名： 79_22

点名	Xn	Yn	距離	方向角	Yn+1-Yn-1	Xn × (Yn+1-Yn-1)
79B.48	47317.467	-70046.296	14.519	82° 33' 09"	14.497	685961.319099
79B.21	47319.349	-70031.899	0.772	352° 33' 44"	14.297	676524.732653
79B.56	47320.115	-70031.999	14.519	262° 33' 09"	-14.497	-685999.707155
79B.55	47318.233	-70046.396	0.772	172° 33' 44"	-14.297	-676508.777201

倍面積合計	-22.432604
1/2	11.2163020

合計面積	11.2163020
------	------------



画地出来形面積計算書

世界測地系

現場名：北部第三地区

地番名： 79_23

点名	Xn	Yn	距離	方向角	Yn+1-Yn-1	Xn × (Yn+1-Yn-1)
79B.48	47317.467	-70046.296	1.709	172° 32' 18"	-14.175	-670725.094725
79B.49	47315.772	-70046.074	1.960	172° 31' 24"	0.477	22569.623244
79B.50	47313.829	-70045.819	14.518	82° 33' 05"	14.650	693147.594850
79B.20	47315.711	-70031.424	3.669	352° 33' 40"	13.920	658634.697120
79B.21	47319.349	-70031.899	14.519	262° 33' 09"	-14.872	-703733.358328

倍面積合計	-106.537839
1/2	53.2689195

合計面積	53.2689195
------	------------

