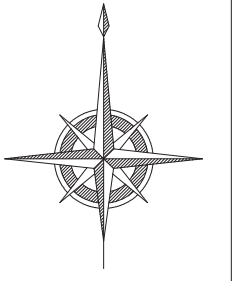


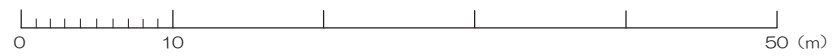
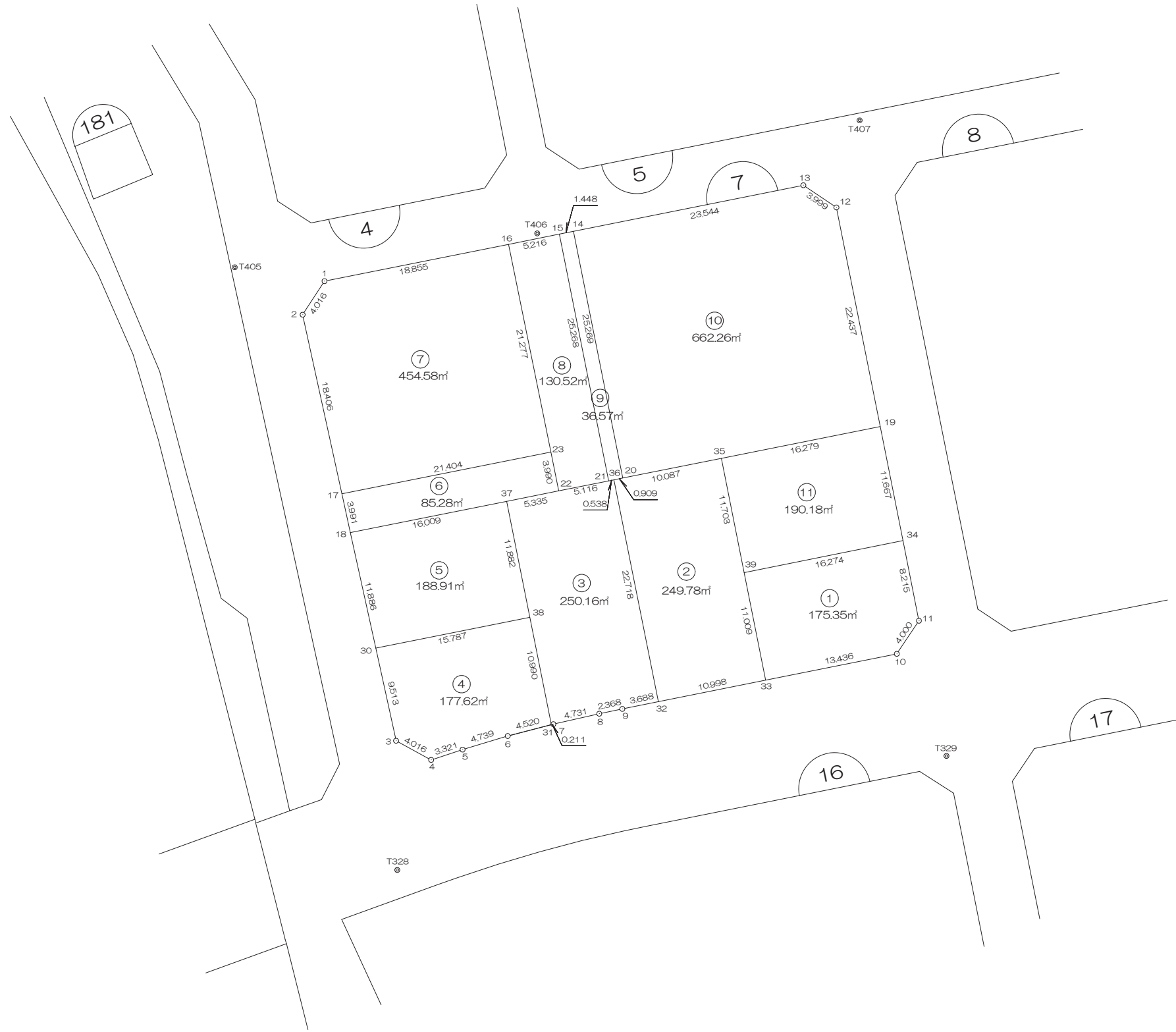
北部第三地区 画地出来形確認測量原図

〈7街区〉

平成二十四年三月



S=1:500



前橋市

画地出来形面積計算書

世界測地系

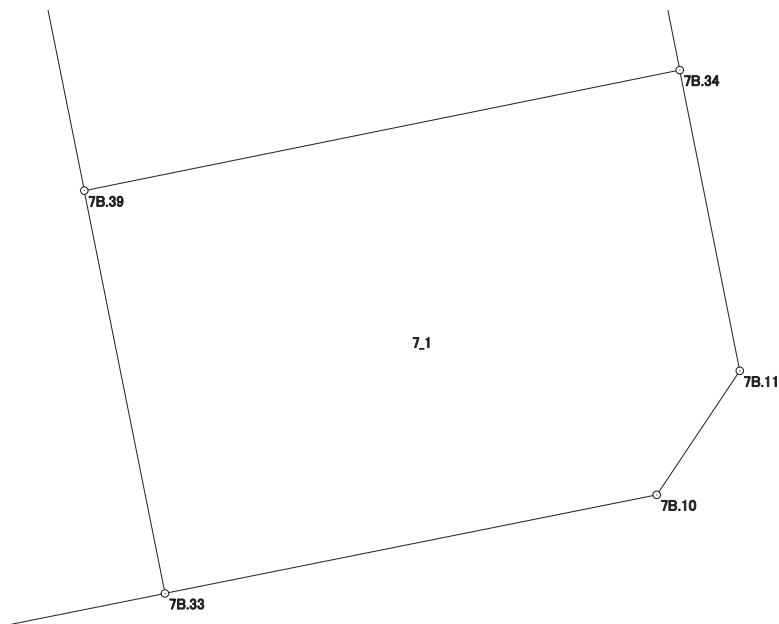
現場名：北部第三地区

地番名： 7_1

点名	Xn	Yn	距離	方向角	Yn+1-Yn-1	Xn × (Yn+1-Yn-1)
7B. 39	48557. 078	-70486. 786	11. 009	168° 40' 47"	-13. 790	-669602. 105620
7B. 33	48546. 283	-70484. 625	13. 436	78° 39' 18"	15. 334	744408. 703522
7B. 10	48548. 926	-70471. 452	4. 000	33° 49' 02"	15. 399	747604. 911474
7B. 11	48552. 249	-70469. 226	8. 215	348° 42' 18"	0. 617	29956. 737633
7B. 34	48560. 305	-70470. 835	16. 274	258° 33' 47"	-17. 560	-852718. 955800

倍面積合計	-350. 708791
1/2	175. 3543955

合計面積	175. 3543955
------	--------------



画地出来形面積計算書

世界測地系

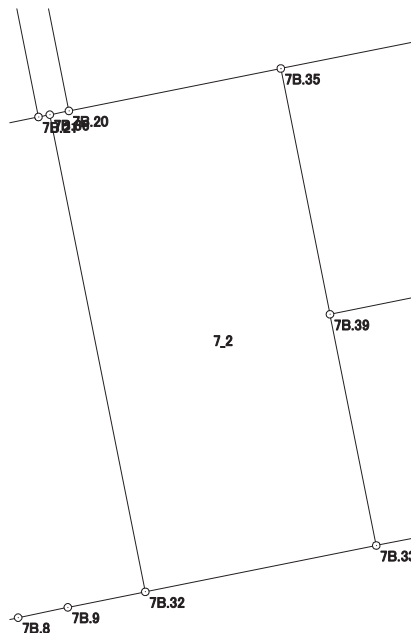
現場名：北部第三地区

地番名： 7_2

点名	Xn	Yn	距離	方向角	Yn+1-Yn-1	Xn × (Yn+1-Yn-1)
7B.36	48566.397	-70499.865	22.718	168° 41' 08"	3.566	173187.771702
7B.32	48544.121	-70495.408	10.998	78° 39' 45"	15.240	739812.404040
7B.33	48546.283	-70484.625	11.009	348° 40' 47"	8.622	418566.052026
7B.39	48557.078	-70486.786	11.703	348° 40' 50"	-4.458	-216467.453724
7B.35	48568.553	-70489.083	10.087	258° 41' 28"	-12.188	-591953.523964
7B.20	48566.575	-70498.974	0.909	258° 42' 09"	-10.782	-523644.811650

倍面積合計	-499.561570
1/2	249.7807850

合計面積	249.7807850
------	-------------



画地出来形面積計算書

世界測地系

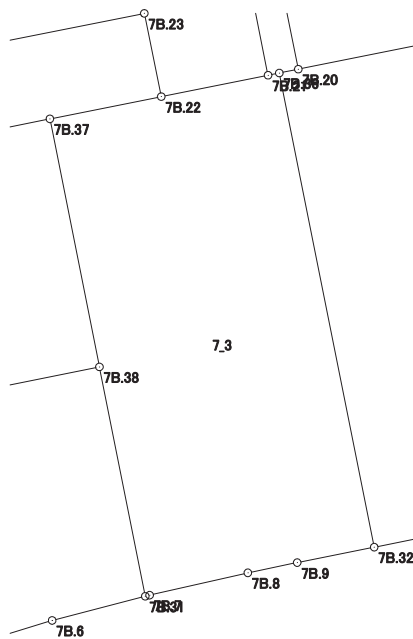
現場名：北部第三地区

地番名： 7_3

点名	Xn	Yn	距離	方向角	Yn+1-Yn-1	Xn × (Yn+1-Yn-1)
7B. 37	48564. 242	-70510. 641	11. 882	168° 42' 05"	-2. 903	-140981. 994526
7B. 38	48552. 590	-70508. 313	10. 990	168° 42' 08"	4. 481	217564. 155790
7B. 31	48541. 813	-70506. 160	0. 211	75° 26' 11"	2. 357	114413. 053241
7B. 7	48541. 866	-70505. 956	4. 731	77° 10' 37"	4. 817	233826. 168522
7B. 8	48542. 916	-70501. 343	2. 368	78° 18' 21"	6. 932	336499. 493712
7B. 9	48543. 396	-70499. 024	3. 688	78° 39' 46"	5. 935	288105. 055260
7B. 32	48544. 121	-70495. 408	22. 718	348° 41' 08"	-0. 841	-40825. 605761
7B. 36	48566. 397	-70499. 865	0. 538	258° 45' 10"	-4. 985	-242103. 489045
7B. 21	48566. 292	-70500. 393	5. 116	258° 41' 01"	-5. 545	-269300. 089140
7B. 22	48565. 288	-70505. 410	5. 335	258° 41' 32"	-10. 248	-497697. 071424

倍面積合計	-500. 323371
1/2	250. 1616855

合計面積	250. 1616855
------	--------------



画地出来形面積計算書

世界測地系

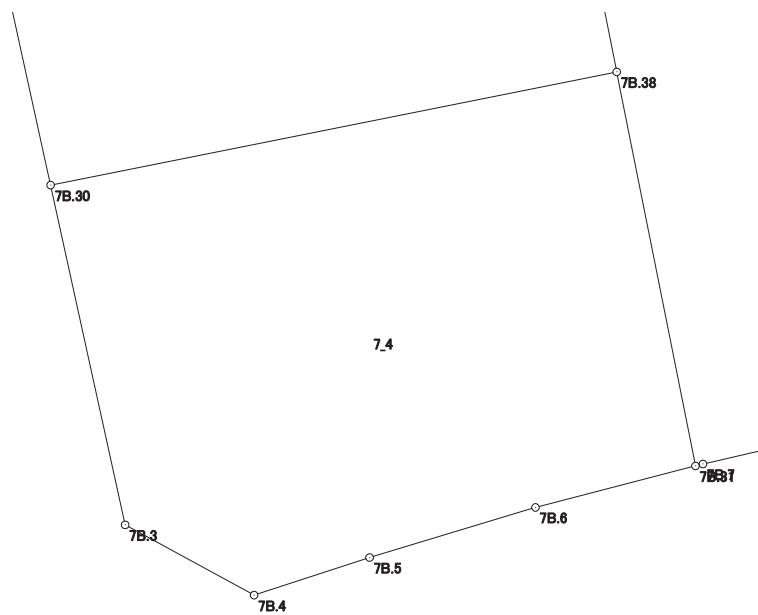
現場名：北部第三地区

地番名： 7_4

点名	Xn	Yn	距離	方向角	Yn+1-Yn-1	Xn × (Yn+1-Yn-1)
7B. 30	48549.493	-70523.793	9.513	167° 37' 45"	-13.442	-652602.284906
7B. 3	48540.201	-70521.755	4.016	118° 36' 25"	5.564	270077.678364
7B. 4	48538.278	-70518.229	3.321	71° 57' 09"	6.684	324429.850152
7B. 5	48539.307	-70515.071	4.739	73° 10' 57"	7.694	373461.428058
7B. 6	48540.678	-70510.535	4.520	75° 27' 23"	8.911	432545.981658
7B. 31	48541.813	-70506.160	10.990	348° 42' 08"	2.222	107859.908486
7B. 38	48552.590	-70508.313	15.787	258° 41' 11"	-17.633	-856127.819470

倍面積合計	-355.257658
1/2	177.6288290

合計面積	177.6288290
------	-------------



画地出来形面積計算書

世界測地系

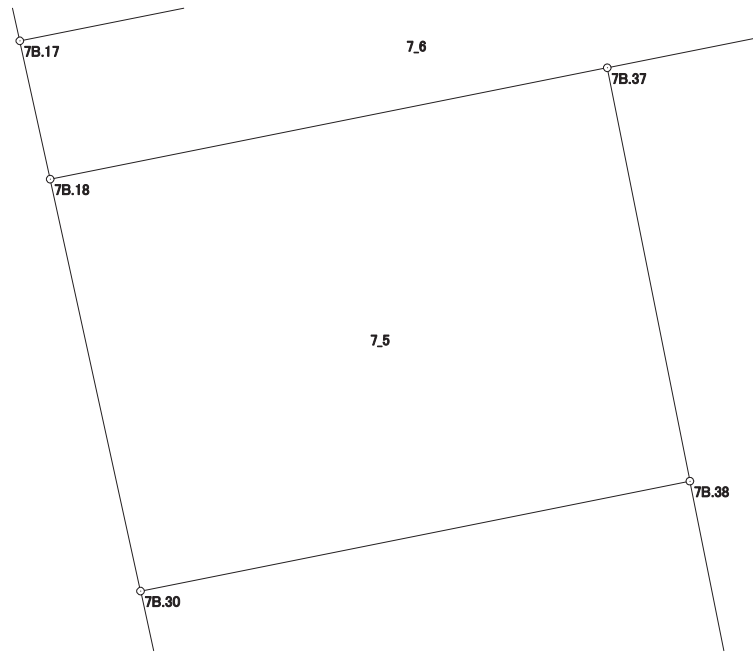
現場名：北部第三地区

地番名： 7_5

点名	Xn	Yn	距離	方向角	Yn+1-Yn-1	Xn × (Yn+1-Yn-1)
7B.18	48561.103	-70526.339	11.886	167° 37' 52"	-13.152	-638675.626656
7B.30	48549.493	-70523.793	15.787	78° 41' 11"	18.026	875153.160818
7B.38	48552.590	-70508.313	11.882	348° 42' 05"	13.152	638563.663680
7B.37	48564.242	-70510.641	16.009	258° 41' 32"	-18.026	-875419.026292

倍面積合計	-377.828450
1/2	188.9142250

合計面積	188.9142250
------	-------------



画地出来形面積計算書

世界測地系

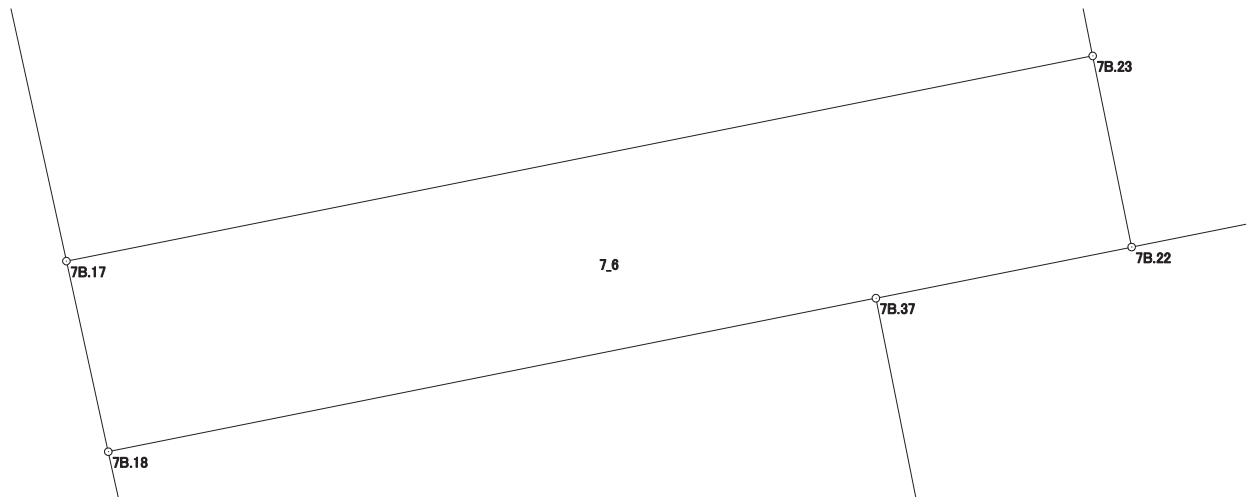
現場名：北部第三地区

地番名： 7_6

点名	Xn	Yn	距離	方向角	Yn+1-Yn-1	Xn × (Yn+1-Yn-1)
7B.17	48565.001	-70527.195	3.991	167° 36' 52"	-20.132	-977710.600132
7B.18	48561.103	-70526.339	16.009	78° 41' 32"	16.554	803880.499062
7B.37	48564.242	-70510.641	5.335	78° 41' 32"	20.929	1016401.020818
7B.22	48565.288	-70505.410	3.990	348° 28' 44"	4.434	215338.486992
7B.23	48569.198	-70506.207	21.404	258° 41' 30"	-21.785	-1058079.978430

倍面積合計	-170.571690
1/2	85.2858450

合計面積	85.2858450
------	------------



画地出来形面積計算書

世界測地系

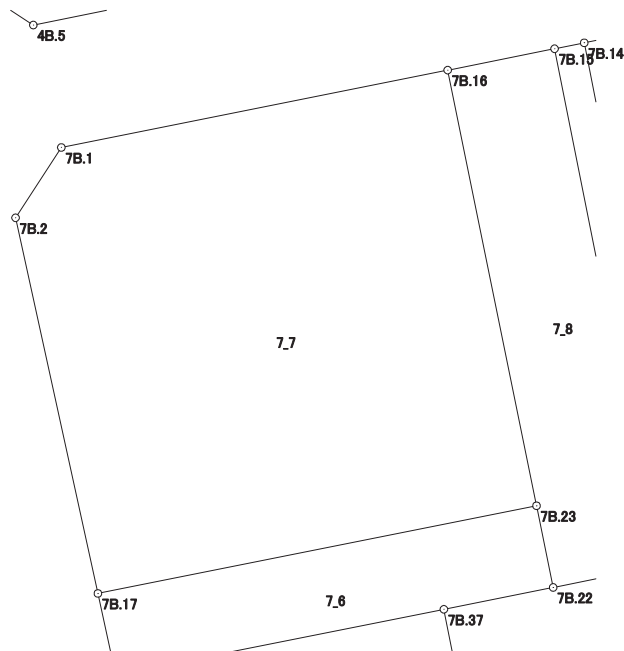
現場名：北部第三地区

地番名： 7_7

点名	Xn	Yn	距離	方向角	Yn+1-Yn-1	Xn × (Yn+1-Yn-1)
7B.16	48590.046	-70510.458	18.855	258° 40' 58"	-22.739	-1104889.055994
7B.1	48586.346	-70528.946	4.016	213° 03' 39"	-20.679	-1004717.048934
7B.2	48582.980	-70531.137	18.406	167° 38' 00"	1.751	85068.797980
7B.17	48565.001	-70527.195	21.404	78° 41' 30"	24.930	1210725.474930
7B.23	48569.198	-70506.207	21.277	348° 28' 30"	16.737	812902.666926

倍面積合計	-909.165092
1/2	454.5825460

合計面積	454.5825460
------	-------------



画地出来形面積計算書

世界測地系

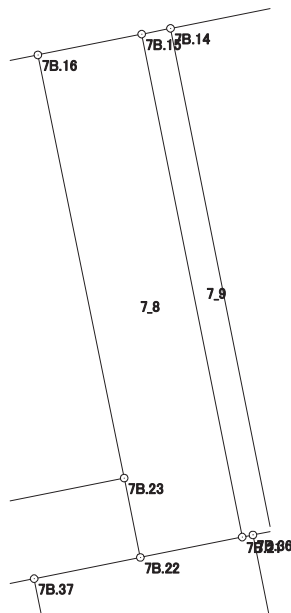
現場名：北部第三地区

地番名： 7_8

点名	Xn	Yn	距離	方向角	Yn+1-Yn-1	Xn × (Yn+1-Yn-1)
7B. 15	48591.070	-70505.344	5.216	258° 40' 38"	-10.065	-489069.119550
7B. 16	48590.046	-70510.458	21.277	168° 28' 30"	-0.863	-41933.209698
7B. 23	48569.198	-70506.207	3.990	168° 28' 44"	5.048	245177.311504
7B. 22	48565.288	-70505.410	5.116	78° 41' 01"	5.814	282358.584432
7B. 21	48566.292	-70500.393	25.268	348° 42' 01"	0.066	3205.375272

倍面積合計	-261.058040
1/2	130.5290200

合計面積	130.5290200
------	-------------



画地出来形面積計算書

世界測地系

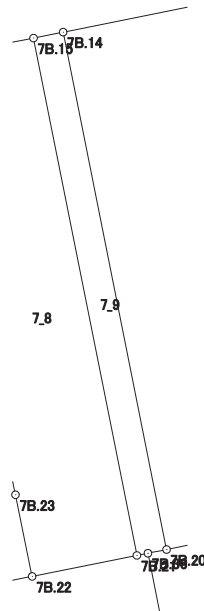
現場名：北部第三地区

地番名： 7_9

点名	Xn	Yn	距離	方向角	Yn+1-Yn-1	Xn × (Yn+1-Yn-1)
7B. 20	48566.575	-70498.974	25.269	348° 42' 11"	-4.059	-197131.727925
7B. 14	48591.354	-70503.924	1.448	258° 41' 24"	-6.370	-309526.924980
7B. 15	48591.070	-70505.344	25.268	168° 42' 01"	3.531	171575.068170
7B. 21	48566.292	-70500.393	0.538	78° 45' 10"	5.479	266094.713868
7B. 36	48566.397	-70499.865	0.909	78° 42' 09"	1.419	68915.717343

倍面積合計	-73.153524
1/2	36.5767620

合計面積	36.5767620
------	------------



画地出来形面積計算書

世界測地系

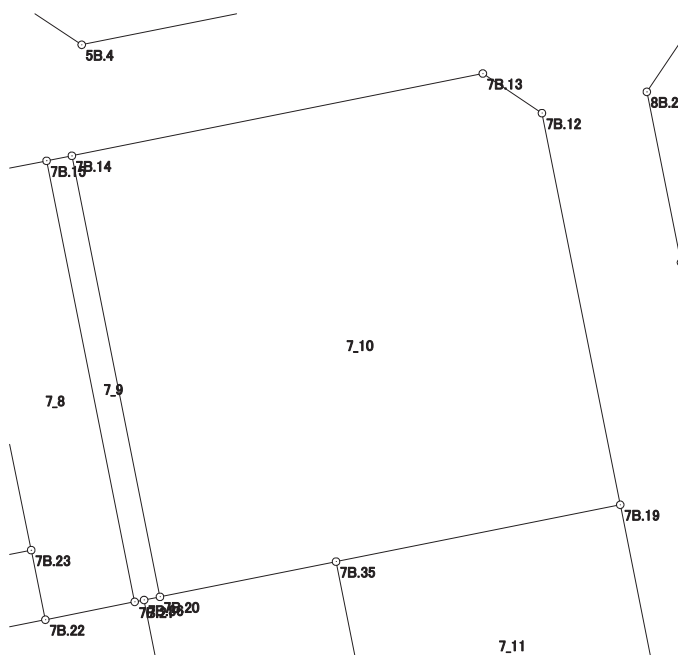
現場名：北部第三地区

地番名： 7_10

点名	Xn	Yn	距離	方向角	Yn+1-Yn-1	Xn × (Yn+1-Yn-1)
7B. 20	48566. 575	-70498. 974	10. 087	78° 41' 28"	14. 841	720776. 539575
7B. 35	48568. 553	-70489. 083	16. 279	78° 41' 19"	25. 854	1255691. 369262
7B. 19	48571. 746	-70473. 120	22. 437	348° 41' 55"	11. 566	561780. 814236
7B. 12	48593. 748	-70477. 517	3. 999	303° 50' 42"	-7. 718	-375046. 547064
7B. 13	48595. 975	-70480. 838	23. 544	258° 40' 52"	-26. 407	-1283273. 911825
7B. 14	48591. 354	-70503. 924	25. 269	168° 42' 11"	-18. 136	-881252. 796144

倍面積合計	-1324. 531960
1/2	662. 2659800

合計面積	662. 2659800
------	--------------



画地出来形面積計算書

世界測地系

現場名：北部第三地区

地番名： 7_11

点名	Xn	Yn	距離	方向角	Yn+1-Yn-1	Xn × (Yn+1-Yn-1)
7B.19	48571.746	-70473.120	16.279	258° 41' 19"	-18.248	-886337.221008
7B.35	48568.553	-70489.083	11.703	168° 40' 50"	-13.666	-663737.845298
7B.39	48557.078	-70486.786	16.274	78° 33' 47"	18.248	886069.559344
7B.34	48560.305	-70470.835	11.667	348° 42' 20"	13.666	663625.128130

倍面積合計	-380.378832
1/2	190.1894160

合計面積	190.1894160
------	-------------

