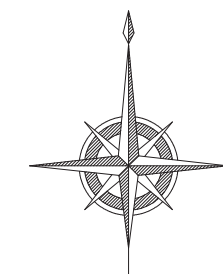


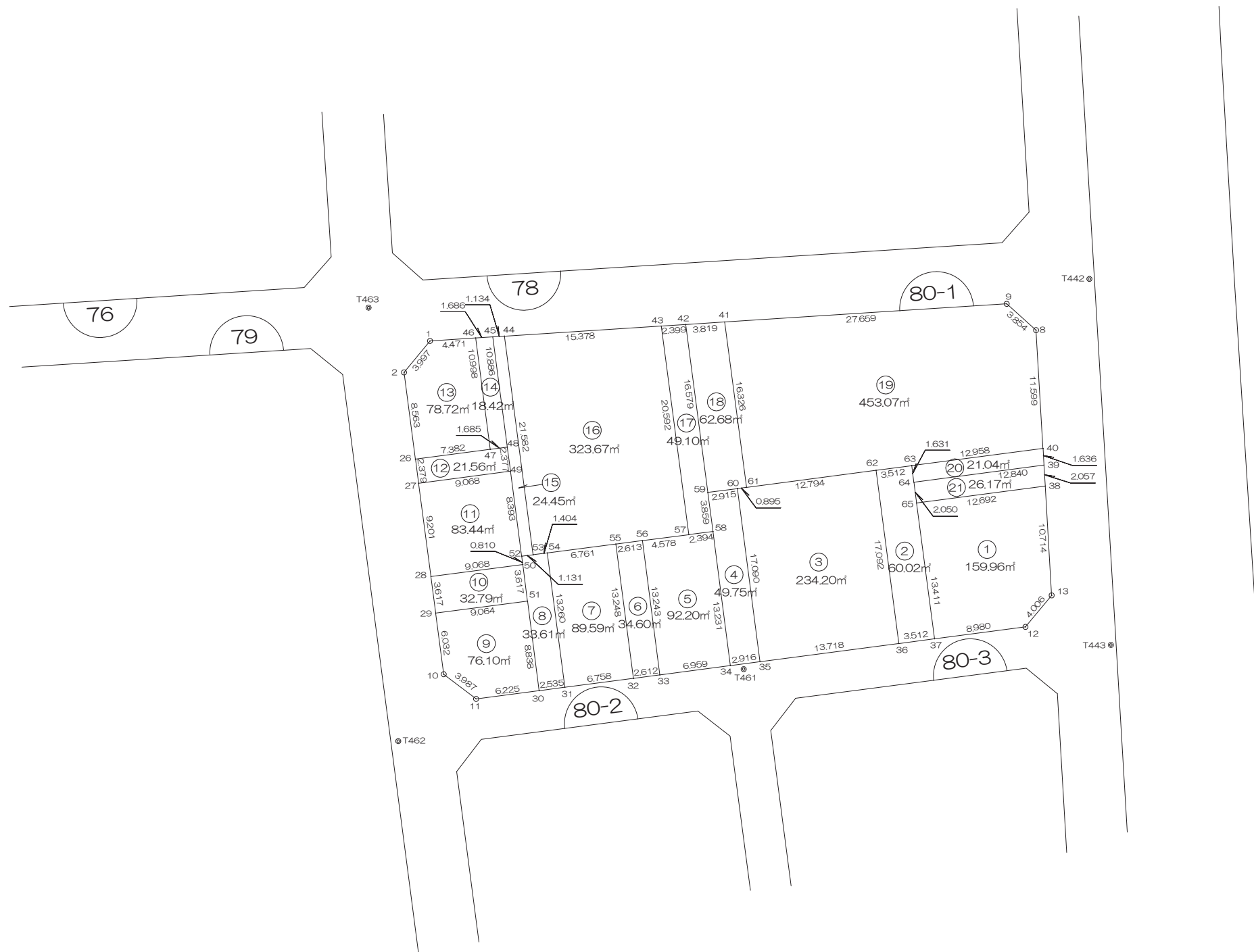
北部第三地区 画地出来形確認測量原図

〈80-1街区〉

平成二十四年三月



S=1:500



前橋市

# 画地出来形面積計算書

世界測地系

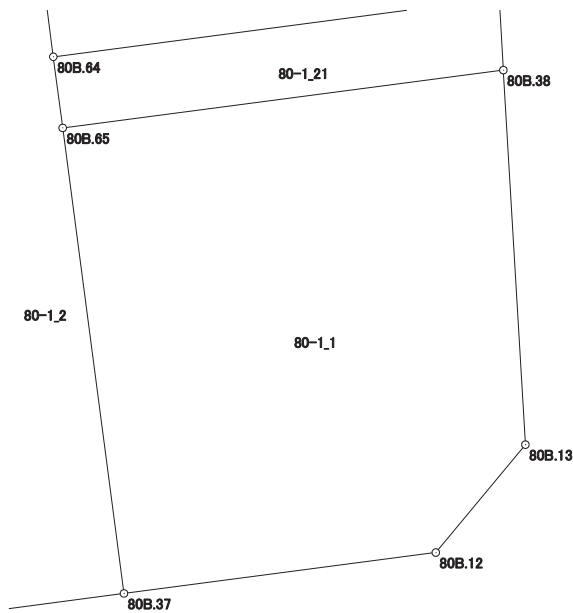
現場名：北部第三地区

地番名： 80-1\_1

点名	Xn	Yn	距離	方向角	Yn+1-Yn-1	Xn × (Yn+1-Yn-1)
80B. 65	47383. 362	-69985. 778	13. 411	172° 30' 07"	-10. 834	-513351. 343908
80B. 37	47370. 066	-69984. 028	8. 980	82° 31' 36"	10. 654	504680. 683164
80B. 12	47371. 234	-69975. 124	4. 006	39° 42' 11"	11. 463	543016. 455342
80B. 13	47374. 316	-69972. 565	10. 714	356° 38' 04"	1. 930	91432. 429880
80B. 38	47385. 012	-69973. 194	12. 692	262° 31' 48"	-13. 213	-626098. 163556

倍面積合計	-319. 939078
1/2	159. 9695390

合計面積	159. 9695390
------	--------------



# 画地出来形面積計算書

世界測地系

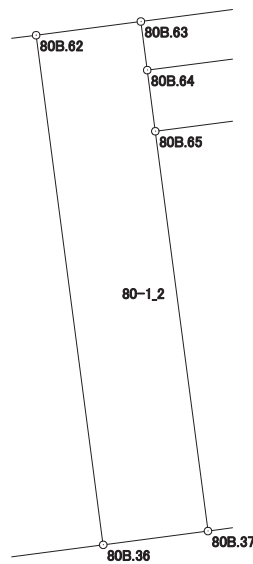
現場名：北部第三地区

地番名： 80-1\_2

点名	Xn	Yn	距離	方向角	Yn+1-Yn-1	Xn × (Yn+1-Yn-1)
80B.37	47370.066	-69984.028	13.411	352° 30' 07"	1.732	82044.954312
80B.65	47383.362	-69985.778	2.050	352° 29' 12"	-2.018	-95619.624516
80B.64	47385.394	-69986.046	1.631	352° 29' 45"	-0.481	-22792.374514
80B.63	47387.011	-69986.259	3.512	262° 32' 21"	-3.695	-175095.005645
80B.62	47386.555	-69989.741	17.092	172° 30' 00"	-1.251	-59280.580305
80B.36	47369.609	-69987.510	3.512	82° 31' 22"	5.713	270622.576217

倍面積合計	-120.054451
1/2	60.0272255

合計面積	60.0272255
------	------------



# 画地出来形面積計算書

世界測地系

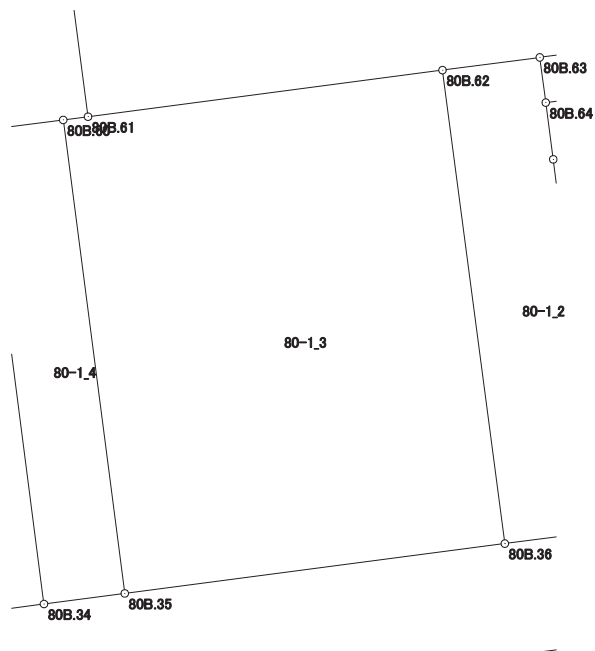
現場名：北部第三地区

地番名： 80-1\_3

点名	Xn	Yn	距離	方向角	Yn+1-Yn-1	Xn × (Yn+1-Yn-1)
80B. 35	47367. 825	-70001. 112	13. 718	82° 31' 40"	15. 803	748553. 738475
80B. 36	47369. 609	-69987. 510	17. 092	352° 30' 00"	11. 371	538639. 823939
80B. 62	47386. 555	-69989. 741	12. 794	262° 31' 04"	-14. 916	-706817. 854380
80B. 61	47384. 889	-70002. 426	0. 895	262° 32' 57"	-13. 572	-643107. 713508
80B. 60	47384. 773	-70003. 313	17. 090	172° 36' 02"	1. 314	62263. 591722

倍面積合計	-468. 413752
1/2	234. 2068760

合計面積	234. 2068760
------	--------------



# 画地出来形面積計算書

世界測地系

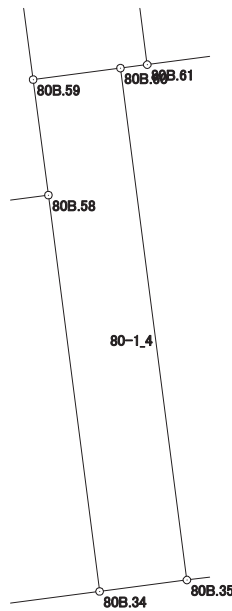
現場名：北部第三地区

地番名： 80-1\_4

点名	Xn	Yn	距離	方向角	Yn+1-Yn-1	Xn × (Yn+1-Yn-1)
80B. 59	47384. 394	-70006. 203	3. 859	172° 28' 51"	-2. 385	-113011. 779690
80B. 58	47380. 568	-70005. 698	13. 231	172° 38' 23"	2. 200	104237. 249600
80B. 34	47367. 446	-70004. 003	2. 916	82° 31' 53"	4. 586	217227. 107356
80B. 35	47367. 825	-70001. 112	17. 090	352° 36' 02"	0. 690	32683. 799250
80B. 60	47384. 773	-70003. 313	2. 915	262° 31' 44"	-5. 091	-241235. 879343

倍面積合計	-99. 502827
1/2	49. 7514135

合計面積	49. 7514135
------	-------------



# 画地出来形面積計算書

世界測地系

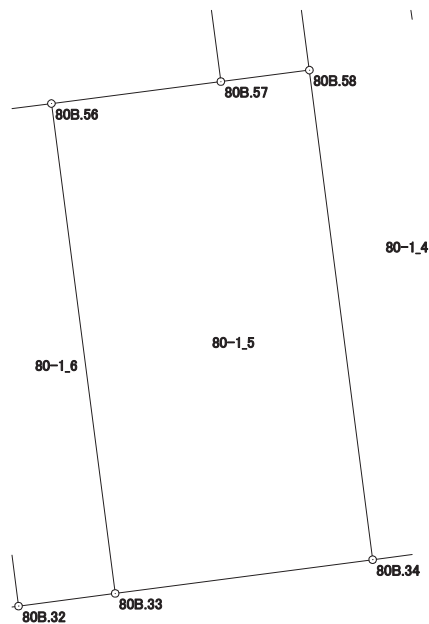
現場名：北部第三地区

地番名： 80-1\_5

点名	Xn	Yn	距離	方向角	Yn+1-Yn-1	Xn × (Yn+1-Yn-1)
80B. 33	47366. 541	-70010. 903	6. 959	82° 31' 40"	8. 609	407778. 551469
80B. 34	47367. 446	-70004. 003	13. 231	352° 38' 23"	5. 205	246547. 556430
80B. 58	47380. 568	-70005. 698	2. 394	262° 37' 54"	-4. 069	-192791. 531192
80B. 57	47380. 261	-70008. 072	4. 578	262° 37' 13"	-6. 914	-327587. 124554
80B. 56	47379. 673	-70012. 612	13. 243	172° 35' 07"	-2. 831	-134131. 854263

倍面積合計	-184. 402110
1/2	92. 2010550

合計面積	92. 2010550
------	-------------



# 画地出来形面積計算書

世界測地系

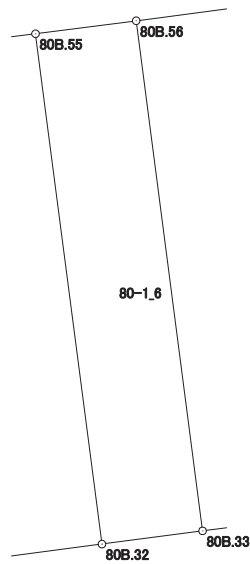
現場名：北部第三地区

地番名： 80-1\_6

点名	Xn	Yn	距離	方向角	Yn+1-Yn-1	Xn × (Yn+1-Yn-1)
80B.55	47379.338	-70015.203	13.248	172° 35' 01"	-0.881	-41741.196778
80B.32	47366.201	-70013.493	2.612	82° 31' 17"	4.300	203674.664300
80B.33	47366.541	-70010.903	13.243	352° 35' 07"	0.881	41729.922621
80B.56	47379.673	-70012.612	2.613	262° 37' 58"	-4.300	-203732.593900

倍面積合計	-69.203757
1/2	34.6018785

合計面積	34.6018785
------	------------



# 画地出来形面積計算書

世界測地系

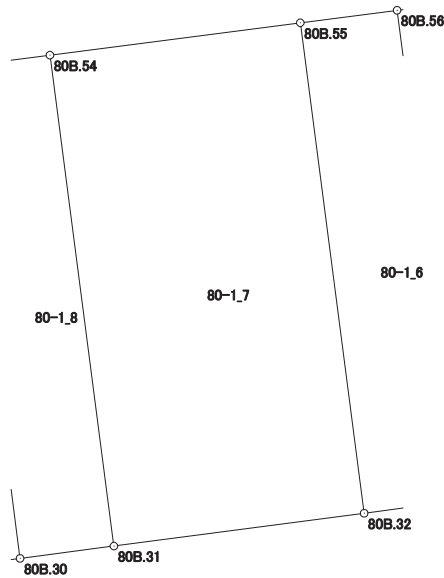
現場名：北部第三地区

地番名： 80-1\_7

点名	Xn	Yn	距離	方向角	Yn+1-Yn-1	Xn × (Yn+1-Yn-1)
80B. 31	47365. 322	-70020. 194	6. 758	82° 31' 37"	8. 415	398579. 184630
80B. 32	47366. 201	-70013. 493	13. 248	352° 35' 01"	4. 991	236404. 709191
80B. 55	47379. 338	-70015. 203	6. 761	262° 37' 56"	-8. 415	-398697. 129270
80B. 54	47378. 471	-70021. 908	13. 260	172° 34' 24"	-4. 991	-236465. 948761

倍面積合計	-179. 184210
1/2	89. 5921050

合計面積	89. 5921050
------	-------------





# 画地出来形面積計算書

世界測地系

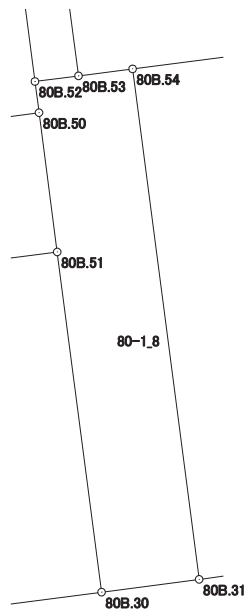
現場名：北部第三地区

地番名： 80-1\_8

点名	Xn	Yn	距離	方向角	Yn+1-Yn-1	Xn × (Yn+1-Yn-1)
80B.52	47378.146	-70024.422	0.810	172° 33' 01"	-1.017	-48183.574482
80B.50	47377.343	-70024.317	3.617	172° 34' 00"	0.573	27147.217539
80B.51	47373.756	-70023.849	8.838	172° 34' 33"	1.610	76271.747160
80B.30	47364.992	-70022.707	2.535	82° 31' 08"	3.655	173119.045760
80B.31	47365.322	-70020.194	13.260	352° 34' 24"	0.799	37844.892278
80B.54	47378.471	-70021.908	1.404	262° 37' 55"	-3.106	-147157.530926
80B.53	47378.291	-70023.300	1.131	262° 38' 11"	-2.514	-119109.023574

倍面積合計	-67.226245
1/2	33.6131225

合計面積	33.6131225
------	------------



# 画地出来形面積計算書

世界測地系

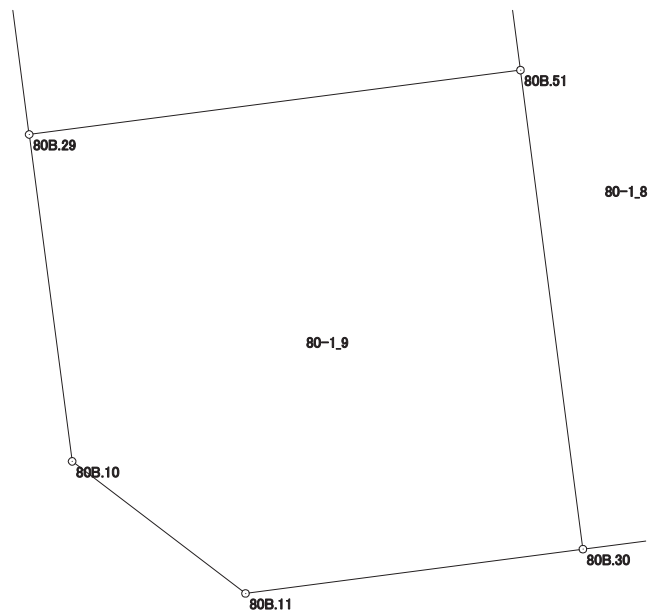
現場名：北部第三地区

地番名： 80-1\_9

点名	Xn	Yn	距離	方向角	Yn+1-Yn-1	Xn × (Yn+1-Yn-1)
80B.29	47372.579	-70032.836	6.032	172° 30' 48"	-8.201	-388502.520379
80B.10	47366.598	-70032.050	3.987	127° 18' 14"	3.957	187429.628286
80B.11	47364.182	-70028.879	6.225	82° 31' 24"	9.343	442523.552426
80B.30	47364.992	-70022.707	8.838	352° 34' 33"	5.030	238245.909760
80B.51	47373.756	-70023.849	9.064	262° 32' 19"	-10.129	-479848.774524

倍面積合計	-152.204431
1/2	76.1022155

合計面積	76.1022155
------	------------



# 画地出来形面積計算書

世界測地系

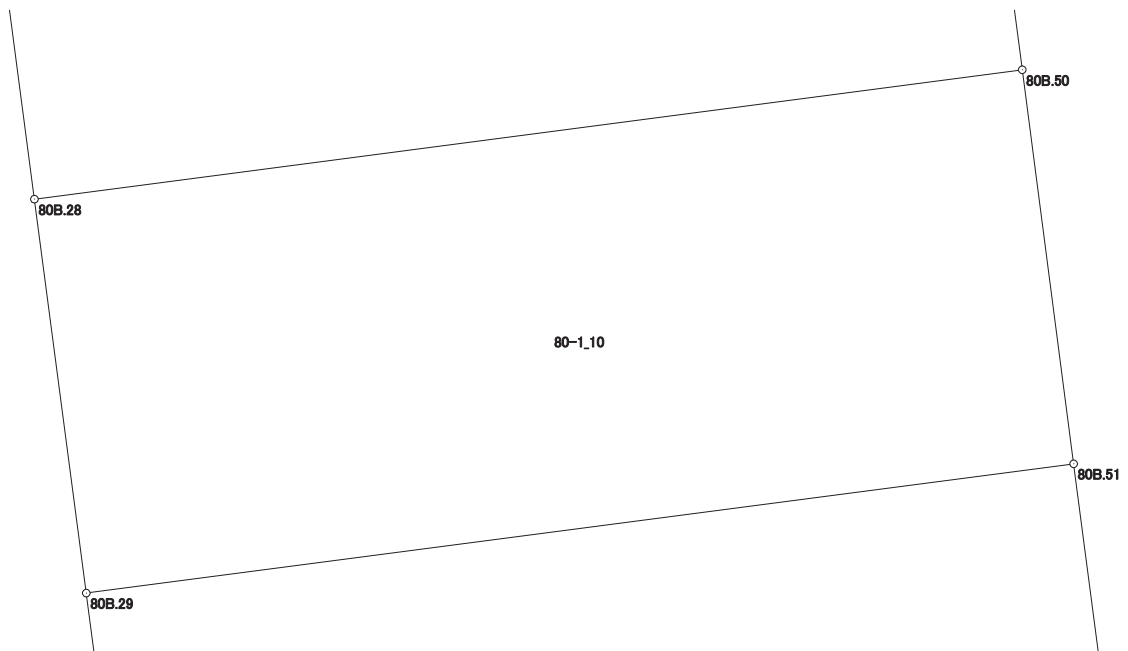
現場名：北部第三地区

地番名： 80-1\_10

点名	Xn	Yn	距離	方向角	Yn+1-Yn-1	Xn × (Yn+1-Yn-1)
80B.28	47376.165	-70033.308	3.617	172° 30' 06"	-8.519	-403597.549635
80B.29	47372.579	-70032.836	9.064	82° 32' 19"	9.459	448097.224761
80B.51	47373.756	-70023.849	3.617	352° 34' 00"	8.519	403577.027364
80B.50	47377.343	-70024.317	9.068	262° 32' 08"	-9.459	-448142.287437

倍面積合計	-65.584947
1/2	32.7924735

合計面積	32.7924735
------	------------



# 画地出来形面積計算書

世界測地系

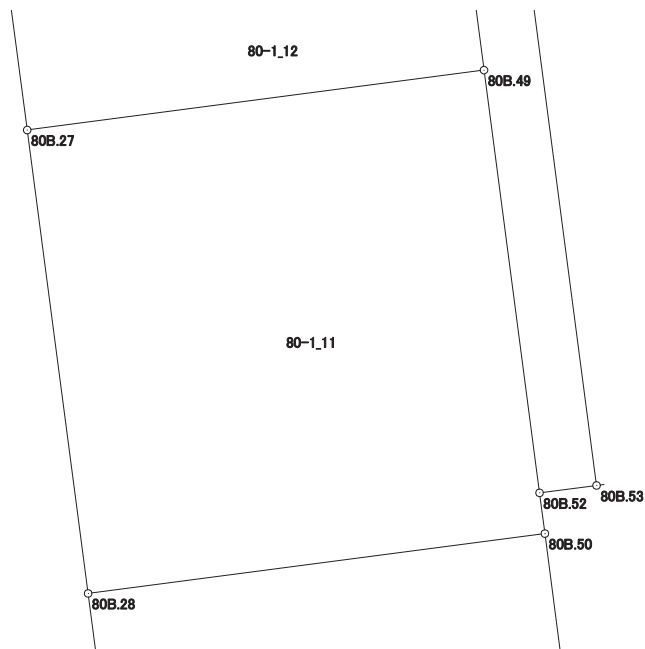
現場名：北部第三地区

地番名： 80-1\_11

点名	Xn	Yn	距離	方向角	Yn+1-Yn-1	Xn × (Yn+1-Yn-1)
80B.28	47376.165	-70033.308	9.068	82° 32' 08"	10.190	482763.121350
80B.50	47377.343	-70024.317	0.810	352° 33' 01"	8.886	420995.069898
80B.52	47378.146	-70024.422	8.393	352° 30' 36"	-1.199	-56806.397054
80B.49	47386.467	-70025.516	9.068	262° 31' 46"	-10.085	-477892.519695
80B.27	47385.288	-70034.507	9.201	172° 30' 46"	-7.792	-369226.164096

倍面積合計	-166.889597
1/2	83.4447985

合計面積	83.4447985
------	------------



# 画地出来形面積計算書

世界測地系

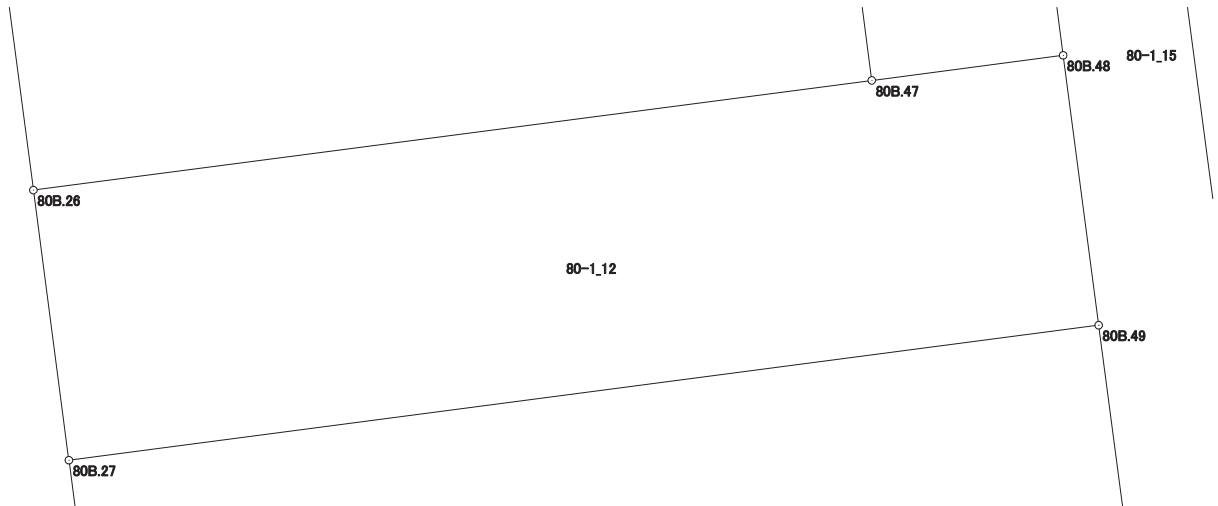
現場名：北部第三地区

地番名： 80-1\_12

点名	Xn	Yn	距離	方向角	Yn+1-Yn-1	Xn × (Yn+1-Yn-1)
80B. 49	47386. 467	-70025. 516	2. 377	352° 30' 26"	8. 681	411361. 920027
80B. 48	47388. 824	-70025. 826	1. 685	262° 32' 00"	-1. 981	-93877. 260344
80B. 47	47388. 605	-70027. 497	7. 382	262° 32' 38"	-8. 991	-426070. 947555
80B. 26	47387. 647	-70034. 817	2. 379	172° 30' 49"	-7. 010	-332187. 405470
80B. 27	47385. 288	-70034. 507	9. 068	82° 31' 46"	9. 301	440730. 563688

倍面積合計	-43. 129654
1/2	21. 5648270

合計面積	21. 5648270
------	-------------



# 画地出来形面積計算書

世界測地系

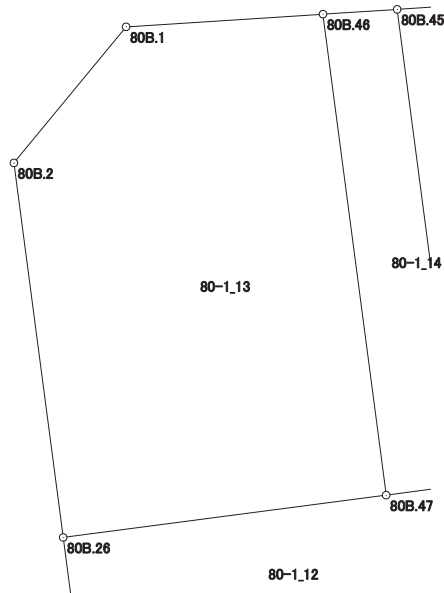
現場名：北部第三地区

地番名： 80-1\_13

点名	Xn	Yn	距離	方向角	Yn+1-Yn-1	Xn × (Yn+1-Yn-1)
80B. 46	47399. 509	-70028. 929	4. 471	266° 19' 11"	-5. 894	-279372. 706046
80B. 1	47399. 222	-70033. 391	3. 997	219° 29' 17"	-7. 004	-331984. 150888
80B. 2	47396. 137	-70035. 933	8. 563	172° 30' 41"	-1. 426	-67586. 891362
80B. 26	47387. 647	-70034. 817	7. 382	82° 32' 38"	8. 436	399762. 190092
80B. 47	47388. 605	-70027. 497	10. 998	352° 31' 06"	5. 888	279024. 106240

倍面積合計	-157. 451964
1/2	78. 7259820

合計面積	78. 7259820
------	-------------



# 画地出来形面積計算書

世界測地系

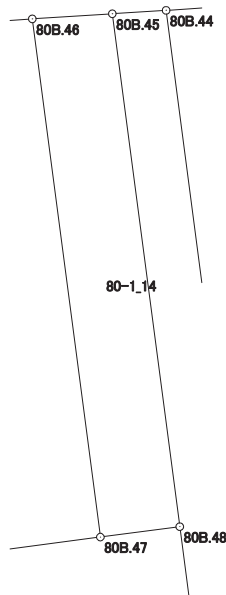
現場名：北部第三地区

地番名： 80-1\_14

点名	Xn	Yn	距離	方向角	Yn+1-Yn-1	Xn × (Yn+1-Yn-1)
80B.48	47388.824	-70025.826	10.886	352° 30' 17"	0.251	11894.594824
80B.45	47399.617	-70027.246	1.686	266° 19' 42"	-3.103	-147081.011551
80B.46	47399.509	-70028.929	10.998	172° 31' 06"	-0.251	-11897.276759
80B.47	47388.605	-70027.497	1.685	82° 32' 00"	3.103	147046.841315

倍面積合計	-36.852171
1/2	18.4260855

合計面積	18.4260855
------	------------



# 画地出来形面積計算書

世界測地系

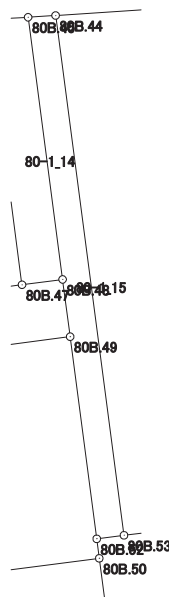
現場名：北部第三地区

地番名： 80-1\_15

点名	Xn	Yn	距離	方向角	Yn+1-Yn-1	Xn × (Yn+1-Yn-1)
80B.45	47399.617	-70027.246	10.886	172° 30' 17"	0.288	13651.089696
80B.48	47388.824	-70025.826	2.377	172° 30' 26"	1.730	81982.665520
80B.49	47386.467	-70025.516	8.393	172° 30' 36"	1.404	66530.599668
80B.52	47378.146	-70024.422	1.131	82° 38' 11"	2.216	104989.971536
80B.53	47378.291	-70023.300	21.582	352° 30' 29"	-1.692	-80164.068372
80B.44	47399.689	-70026.114	1.134	266° 21' 38"	-3.946	-187039.172794

倍面積合計	-48.914746
1/2	24.4573730

合計面積	24.4573730
------	------------





# 画地出来形面積計算書

世界測地系

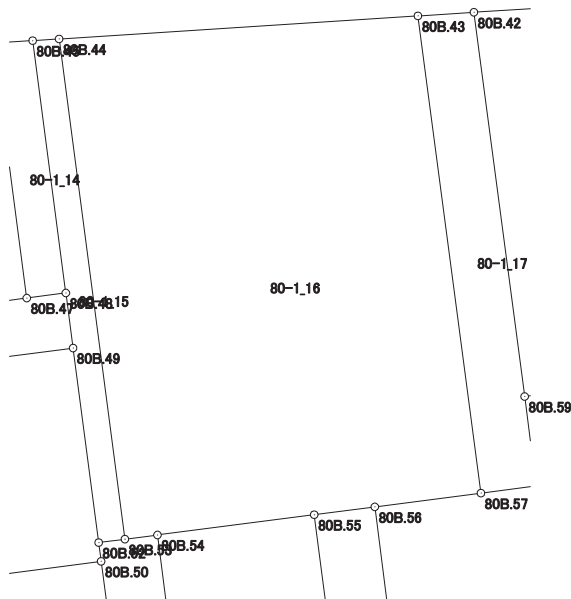
現場名：北部第三地区

地番名： 80-1\_16

点名	Xn	Yn	距離	方向角	Yn+1-Yn-1	Xn × (Yn+1-Yn-1)
80B.43	47400.676	-70010.768	15.378	266° 19' 12"	-18.042	-855202.996392
80B.44	47399.689	-70026.114	21.582	172° 30' 29"	-12.532	-594012.902548
80B.53	47378.291	-70023.300	1.404	82° 37' 55"	4.206	199273.091946
80B.54	47378.471	-70021.908	6.761	82° 37' 56"	8.097	383623.479687
80B.55	47379.338	-70015.203	2.613	82° 37' 58"	9.296	440438.326048
80B.56	47379.673	-70012.612	4.578	82° 37' 13"	7.131	337864.448163
80B.57	47380.261	-70008.072	20.592	352° 28' 37"	1.844	87369.201284

倍面積合計	-647.351812
1/2	323.6759060

合計面積	323.6759060
------	-------------



# 画地出来形面積計算書

世界測地系

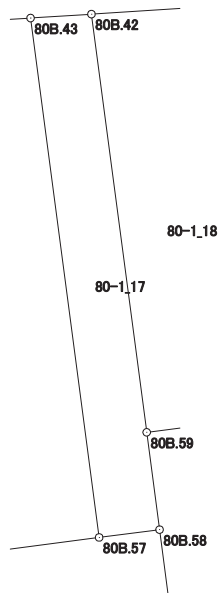
現場名：北部第三地区

地番名： 80-1\_17

点名	Xn	Yn	距離	方向角	Yn+1-Yn-1	Xn × (Yn+1-Yn-1)
80B.58	47380.568	-70005.698	3.859	352° 28' 51"	1.869	88554.281592
80B.59	47384.394	-70006.203	16.579	352° 28' 32"	-2.676	-126800.638344
80B.42	47400.830	-70008.374	2.399	266° 19' 10"	-4.565	-216384.788950
80B.43	47400.676	-70010.768	20.592	172° 28' 37"	0.302	14315.004152
80B.57	47380.261	-70008.072	2.394	82° 37' 54"	5.070	240217.923270

倍面積合計	-98.218280
1/2	49.1091400

合計面積	49.1091400
------	------------



# 画地出来形面積計算書

世界測地系

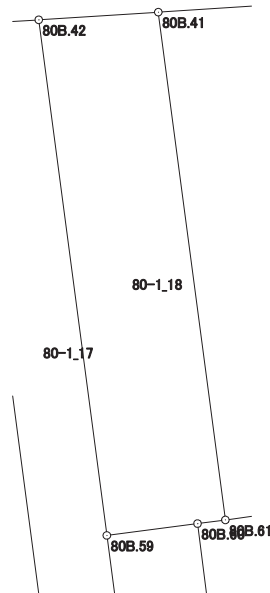
現場名：北部第三地区

地番名： 80-1\_18

点名	Xn	Yn	距離	方向角	Yn+1-Yn-1	Xn × (Yn+1-Yn-1)
80B.42	47400.830	-70008.374	16.579	172° 28' 32"	-1.640	-77737.361200
80B.59	47384.394	-70006.203	2.915	82° 31' 44"	5.061	239812.418034
80B.60	47384.773	-70003.313	0.895	82° 32' 57"	3.777	178972.287621
80B.61	47384.889	-70002.426	16.326	352° 28' 44"	-1.250	-59231.111250
80B.41	47401.075	-70004.563	3.819	266° 19' 18"	-5.948	-281941.594100

倍面積合計	-125.360895
1/2	62.6804475

合計面積	62.6804475
------	------------



# 画地出来形面積計算書

世界測地系

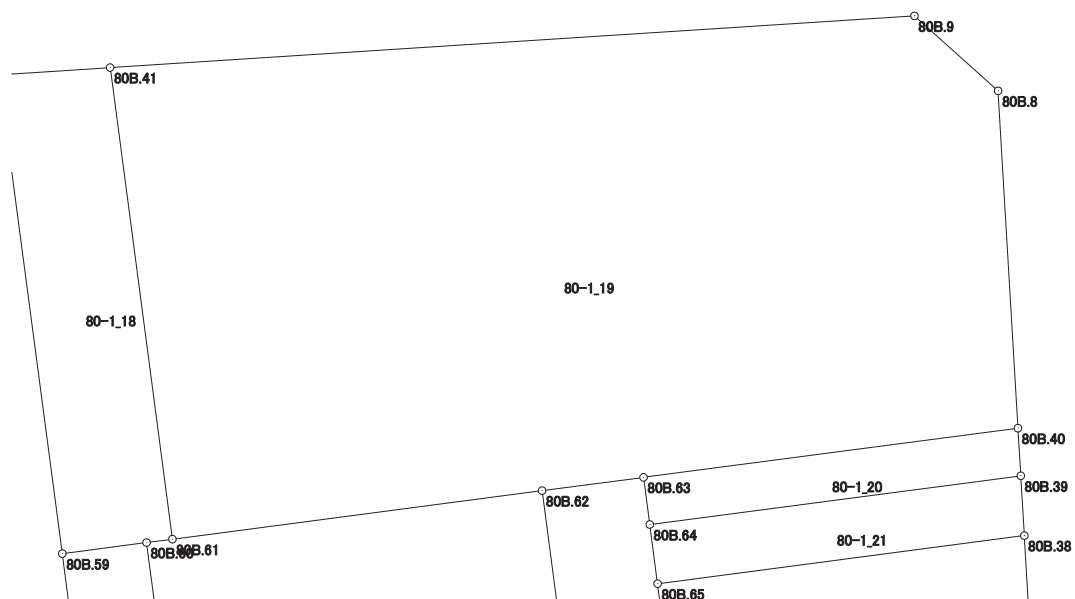
現場名：北部第三地区

地番名： 80-1\_19

点名	Xn	Yn	距離	方向角	Yn+1-Yn-1	Xn × (Yn+1-Yn-1)
80B. 61	47384. 889	-70002. 426	12. 794	82° 31' 04"	14. 822	702338. 824758
80B. 62	47386. 555	-69989. 741	3. 512	82° 32' 21"	16. 167	766098. 434685
80B. 63	47387. 011	-69986. 259	12. 958	82° 31' 11"	16. 330	773829. 889630
80B. 40	47388. 698	-69973. 411	11. 599	356° 38' 21"	12. 168	576625. 677264
80B. 8	47400. 277	-69974. 091	3. 854	311° 51' 56"	-3. 550	-168270. 983350
80B. 9	47402. 849	-69976. 961	27. 659	266° 19' 21"	-30. 472	-1444459. 614728
80B. 41	47401. 075	-70004. 563	16. 326	172° 28' 44"	-25. 465	-1207068. 374875

倍面積合計	-906. 146616
1/2	453. 0733080

合計面積	453. 0733080
------	--------------



# 画地出来形面積計算書

世界測地系

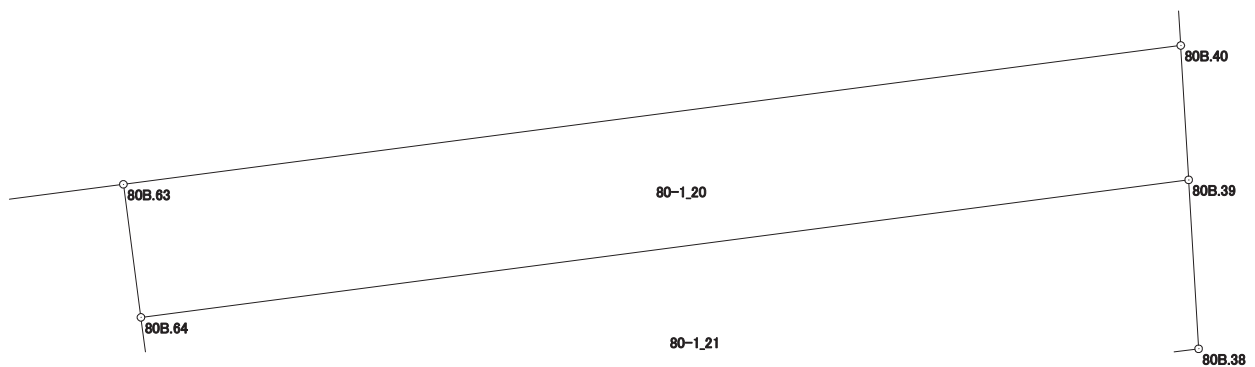
現場名：北部第三地区

地番名： 80-1\_20

点名	Xn	Yn	距離	方向角	Yn+1-Yn-1	Xn × (Yn+1-Yn-1)
80B. 63	47387. 011	-69986. 259	1. 631	172° 29' 45"	-12. 635	-598734. 883985
80B. 64	47385. 394	-69986. 046	12. 840	82° 31' 21"	12. 944	613356. 539936
80B. 39	47387. 065	-69973. 315	1. 636	356° 38' 08"	12. 635	598735. 566275
80B. 40	47388. 698	-69973. 411	12. 958	262° 31' 11"	-12. 944	-613399. 306912

倍面積合計	-42. 084686
1/2	21. 0423430

合計面積	21. 0423430
------	-------------



# 画地出来形面積計算書

世界測地系

現場名：北部第三地区

地番名： 80-1\_21

点名	Xn	Yn	距離	方向角	Yn+1-Yn-1	Xn × (Yn+1-Yn-1)
80B. 39	47387.065	-69973.315	12.840	262° 31' 21"	-12.852	-609018.559380
80B. 64	47385.394	-69986.046	2.050	172° 29' 12"	-12.463	-590564.165422
80B. 65	47383.362	-69985.778	12.692	82° 31' 48"	12.852	608970.968424
80B. 38	47385.012	-69973.194	2.057	356° 37' 37"	12.463	590559.404556

倍面積合計	-52.351822
1/2	26.1759110

合計面積	26.1759110
------	------------

