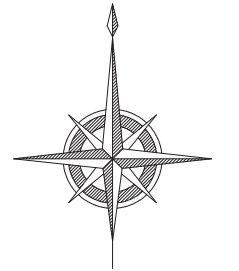


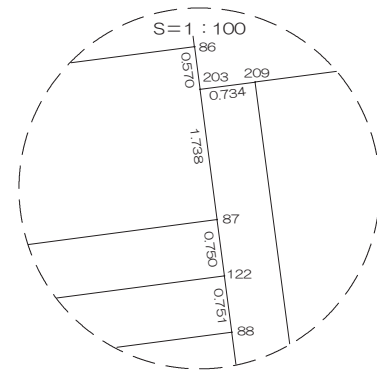
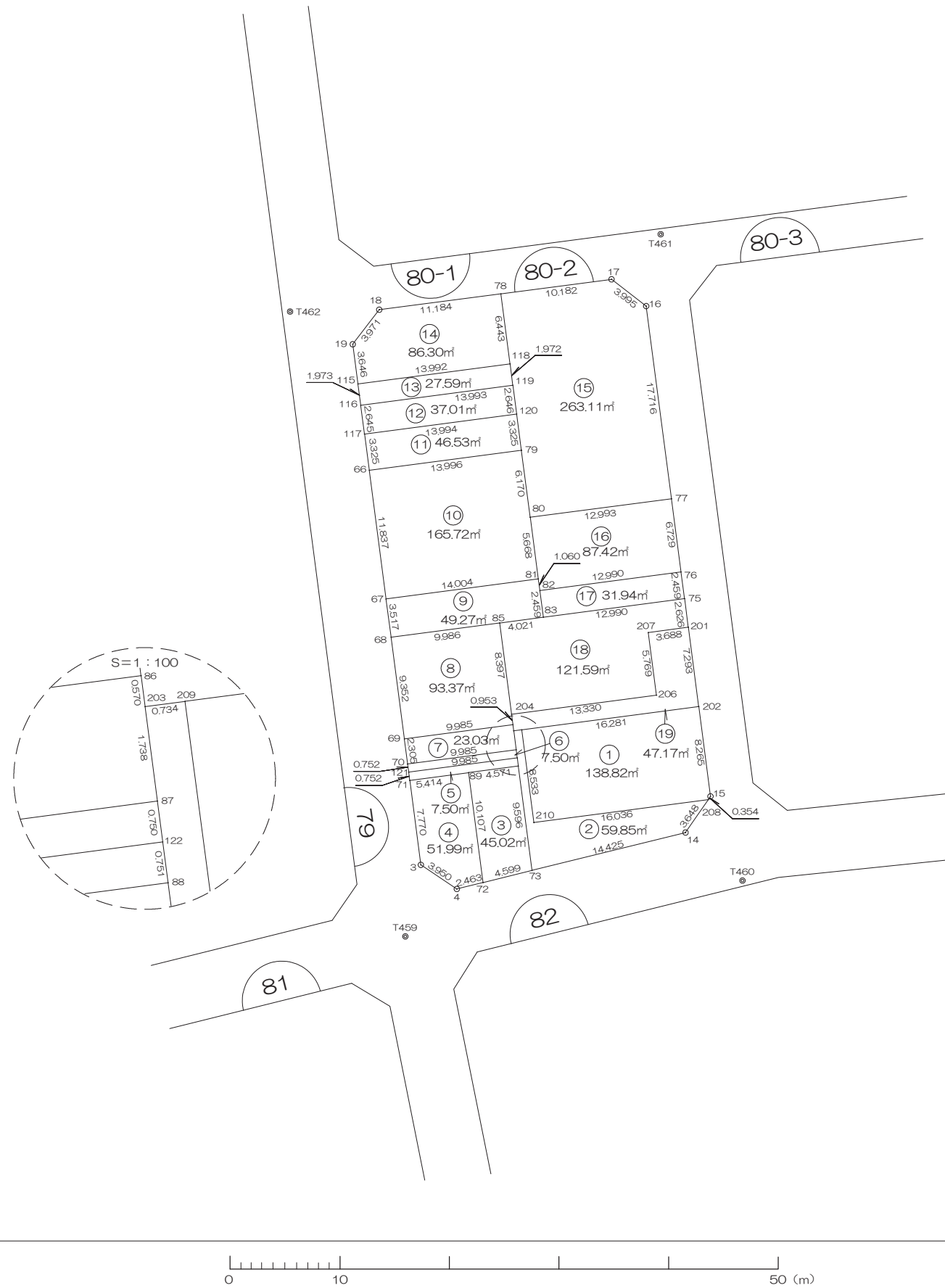
北部第三地区 画地出来形確認測量原図

〈80-2街区〉

平成二十四年三月



S=1:500



# 画地出来形面積計算書

世界測地系

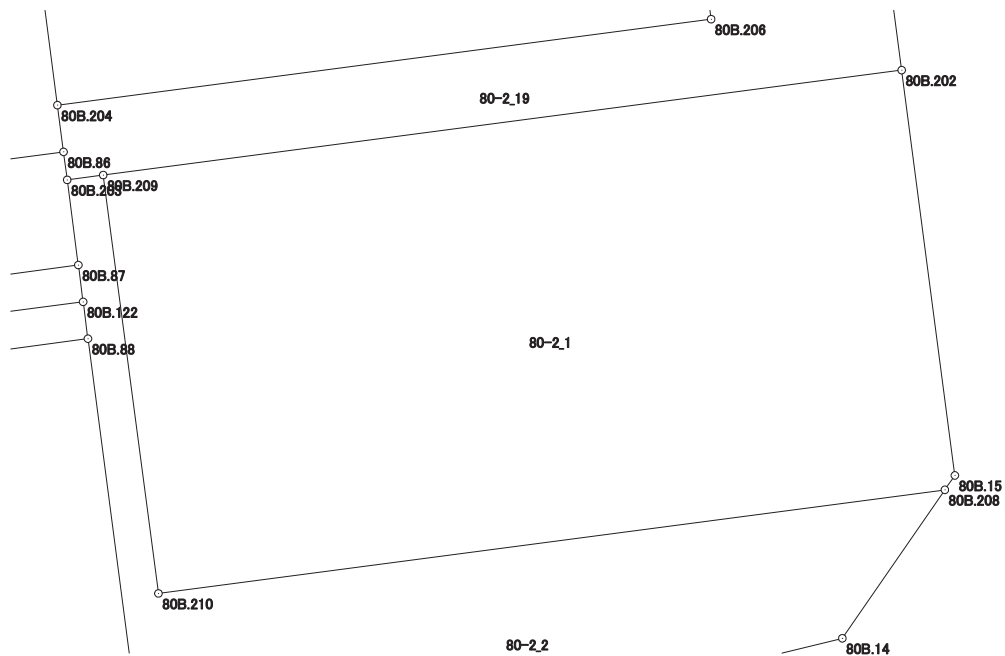
現場名：北部第三地区

地番名： 80-2\_1

点名	Xn	Yn	距離	方向角	Yn+1-Yn-1	Xn × (Yn+1-Yn-1)
80B.15	47315.842	-69998.155	8.265	352° 31' 36"	-0.873	-41306.730066
80B.202	47324.037	-69999.230	16.281	262° 30' 52"	-17.217	-814777.945029
80B.209	47321.916	-70015.372	8.533	172° 29' 07"	-15.026	-711059.109816
80B.210	47313.456	-70014.256	16.036	82° 29' 36"	17.015	805038.453840
80B.208	47315.551	-69998.357	0.354	34° 46' 00"	16.101	761827.686651

倍面積合計	-277.644420
1/2	138.8222100

合計面積	138.8222100
------	-------------



# 画地出来形面積計算書

世界測地系

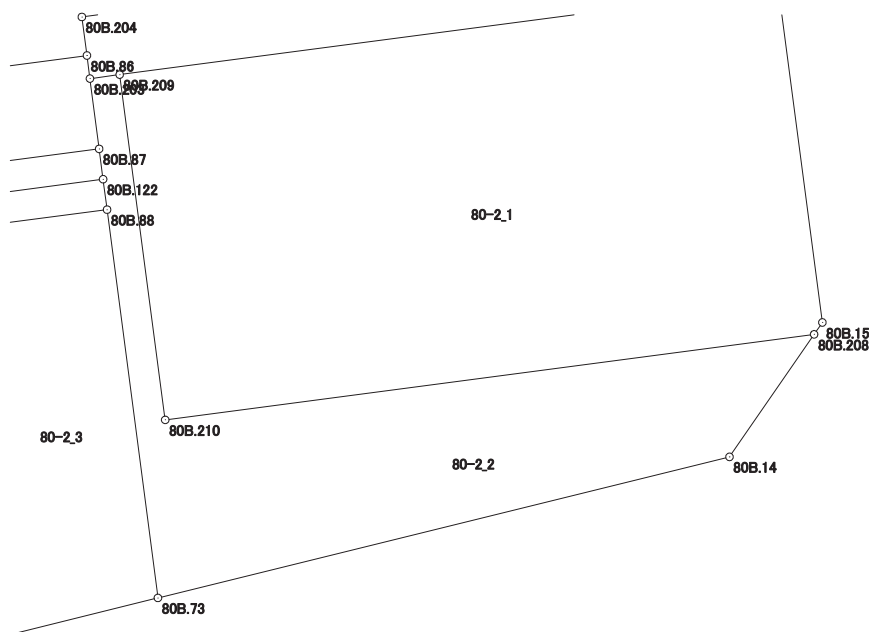
現場名：北部第三地区

地番名： 80-2\_2

点名	Xn	Yn	距離	方向角	Yn+1-Yn-1	Xn × (Yn+1-Yn-1)
80B.210	47313.456	-70014.256	8.533	352° 29' 07"	-17.015	-805038.453840
80B.209	47321.916	-70015.372	0.734	262° 24' 38"	-1.844	-87261.613104
80B.203	47321.819	-70016.100	1.738	172° 33' 36"	-0.503	-23802.874957
80B.87	47320.096	-70015.875	0.750	172° 34' 19"	0.322	15237.070912
80B.122	47319.352	-70015.778	0.751	172° 34' 54"	0.194	9179.954288
80B.88	47318.607	-70015.681	9.596	172° 32' 22"	1.343	63548.889201
80B.73	47309.092	-70014.435	14.425	76° 08' 03"	15.251	721510.962092
80B.14	47312.549	-70000.430	3.648	34° 37' 36"	16.078	760691.162822
80B.208	47315.551	-69998.357	16.036	262° 29' 36"	-13.826	-654184.808126

倍面積合計	-119.710712
1/2	59.8553560

合計面積	59.8553560
------	------------



# 画地出来形面積計算書

世界測地系

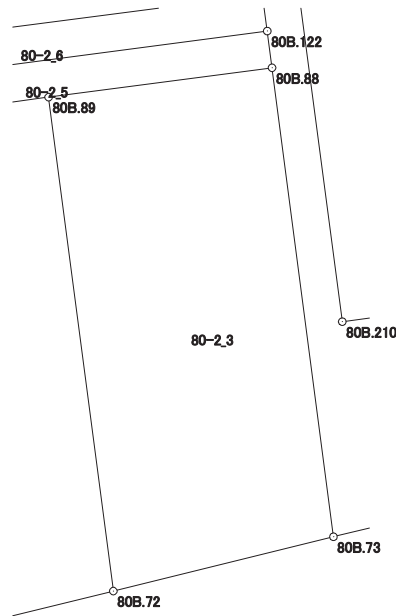
現場名：北部第三地区

地番名： 80-2\_3

点名	Xn	Yn	距離	方向角	Yn+1-Yn-1	Xn × (Yn+1-Yn-1)
80B.73	47309.092	-70014.435	9.596	352° 32' 22"	3.219	152287.967148
80B.88	47318.607	-70015.681	4.571	262° 30' 29"	-5.778	-273406.911246
80B.89	47318.011	-70020.213	10.107	172° 32' 07"	-3.219	-152316.677409
80B.72	47307.990	-70018.900	4.599	76° 08' 10"	5.778	273345.566220

倍面積合計	-90.055287
1/2	45.0276435

合計面積	45.0276435
------	------------



# 画地出来形面積計算書

世界測地系

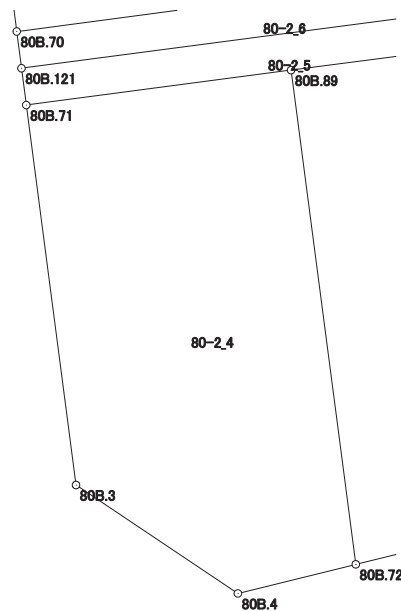
現場名：北部第三地区

地番名： 80-2\_4

点名	Xn	Yn	距離	方向角	Yn+1-Yn-1	Xn × (Yn+1-Yn-1)
80B.71	47317.303	-70025.581	7.770	172° 32' 18"	-4.359	-206256.123777
80B.3	47309.599	-70024.572	3.950	123° 49' 51"	4.290	202958.179710
80B.4	47307.400	-70021.291	2.463	76° 08' 19"	5.672	268327.572800
80B.72	47307.990	-70018.900	10.107	352° 32' 07"	1.078	50998.013220
80B.89	47318.011	-70020.213	5.414	262° 29' 11"	-6.681	-316131.631491

倍面積合計	-103.989538
1/2	51.9947690

合計面積	51.9947690
------	------------



# 画地出来形面積計算書

世界測地系

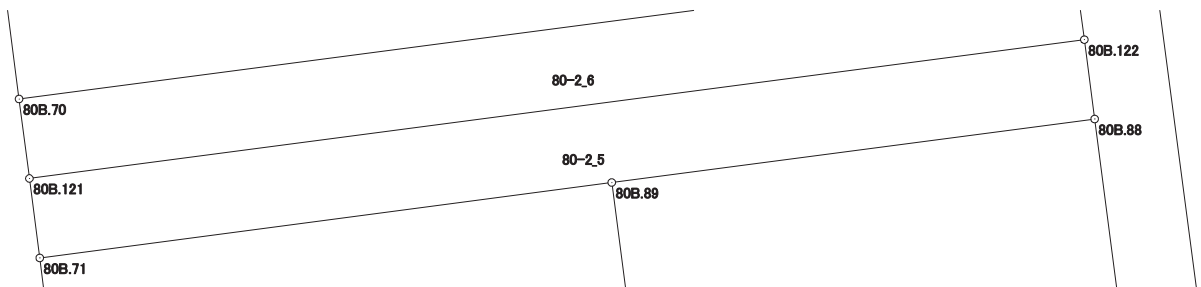
現場名：北部第三地区

地番名： 80-2\_5

点名	Xn	Yn	距離	方向角	Yn+1-Yn-1	Xn × (Yn+1-Yn-1)
80B.121	47318.049	-70025.678	0.752	172° 35' 30"	-9.803	-463858.834347
80B.71	47317.303	-70025.581	5.414	82° 29' 11"	5.465	258589.060895
80B.89	47318.011	-70020.213	4.571	82° 30' 29"	9.900	468448.308900
80B.88	47318.607	-70015.681	0.751	352° 34' 54"	4.435	209858.022045
80B.122	47319.352	-70015.778	9.985	262° 30' 07"	-9.997	-473051.561944

倍面積合計	-15.004451
1/2	7.5022255

合計面積	7.5022255
------	-----------



# 画地出来形面積計算書

世界測地系

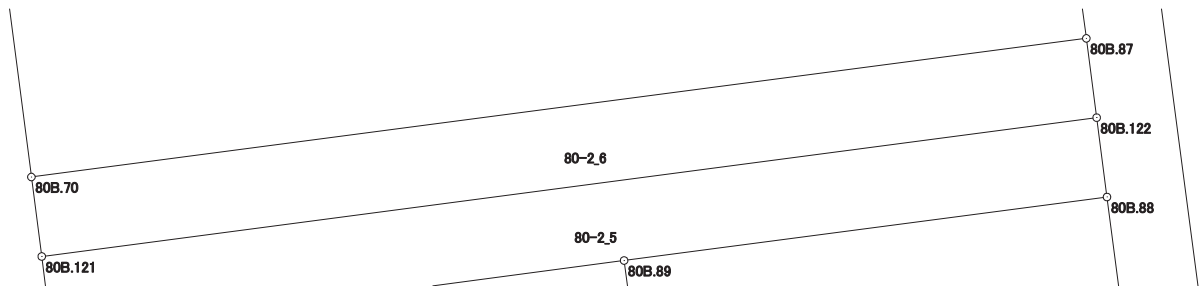
現場名：北部第三地区

地番名： 80-2\_6

点名	Xn	Yn	距離	方向角	Yn+1-Yn-1	Xn × (Yn+1-Yn-1)
80B.121	47318.049	-70025.678	9.985	82° 30' 07"	9.997	473038.535853
80B.122	47319.352	-70015.778	0.750	352° 34' 19"	9.803	463871.607656
80B.87	47320.096	-70015.875	9.985	262° 30' 48"	-9.997	-473058.999712
80B.70	47318.795	-70025.775	0.752	172° 35' 30"	-9.803	-463866.147385

倍面積合計	-15.003588
1/2	7.5017940

合計面積	7.5017940
------	-----------



# 画地出来形面積計算書

世界測地系

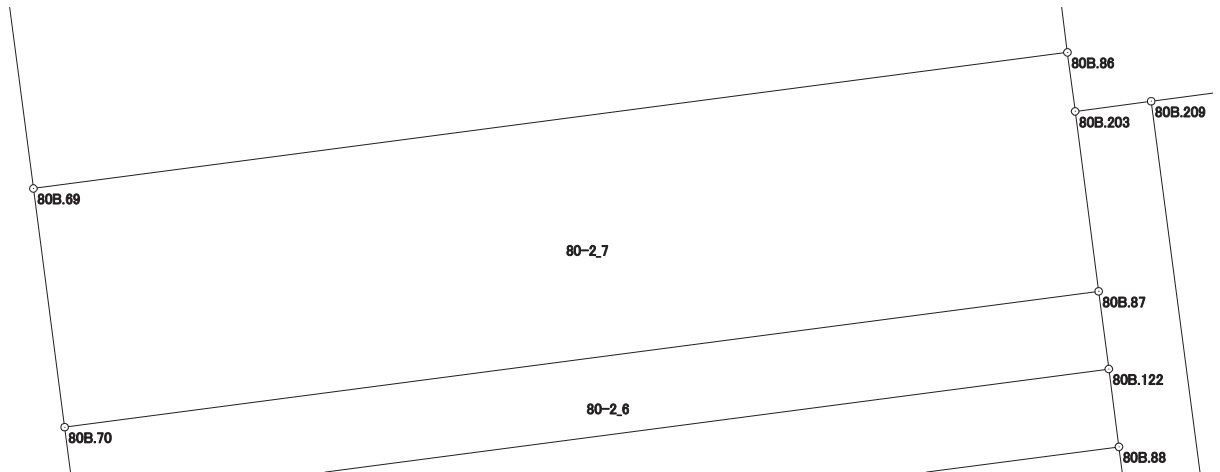
現場名：北部第三地区

地番名： 80-2\_7

点名	Xn	Yn	距離	方向角	Yn+1-Yn-1	Xn × (Yn+1-Yn-1)
80B. 87	47320.096	-70015.875	1.738	352° 33' 36"	9.675	457821.928800
80B. 203	47321.819	-70016.100	0.570	352° 32' 18"	-0.299	-14149.223881
80B. 86	47322.384	-70016.174	9.985	262° 30' 07"	-9.974	-471993.458016
80B. 69	47321.081	-70026.074	2.305	172° 32' 54"	-9.601	-454329.698681
80B. 70	47318.795	-70025.775	9.985	82° 30' 48"	10.199	482604.390205

倍面積合計	-46.061573
1/2	23.0307865

合計面積	23.0307865
------	------------





# 画地出来形面積計算書

世界測地系

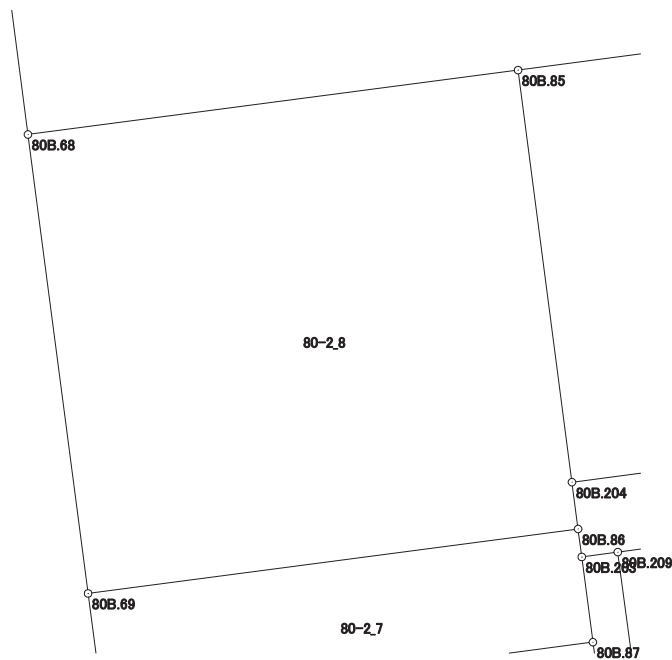
現場名：北部第三地区

地番名： 80-2\_8

点名	Xn	Yn	距離	方向角	Yn+1-Yn-1	Xn × (Yn+1-Yn-1)
80B. 86	47322. 384	-70016. 174	0. 953	352° 31' 28"	9. 776	462623. 625984
80B. 204	47323. 329	-70016. 298	8. 397	352° 32' 54"	-1. 213	-57403. 198077
80B. 85	47331. 655	-70017. 387	9. 986	262° 30' 51"	-10. 990	-520174. 888450
80B. 68	47330. 354	-70027. 288	9. 352	172° 32' 29"	-8. 687	-411158. 785198
80B. 69	47321. 081	-70026. 074	9. 985	82° 30' 07"	11. 114	525926. 494234

倍面積合計	-186. 751507
1/2	93. 3757535

合計面積	93. 3757535
------	-------------



# 画地出来形面積計算書

世界測地系

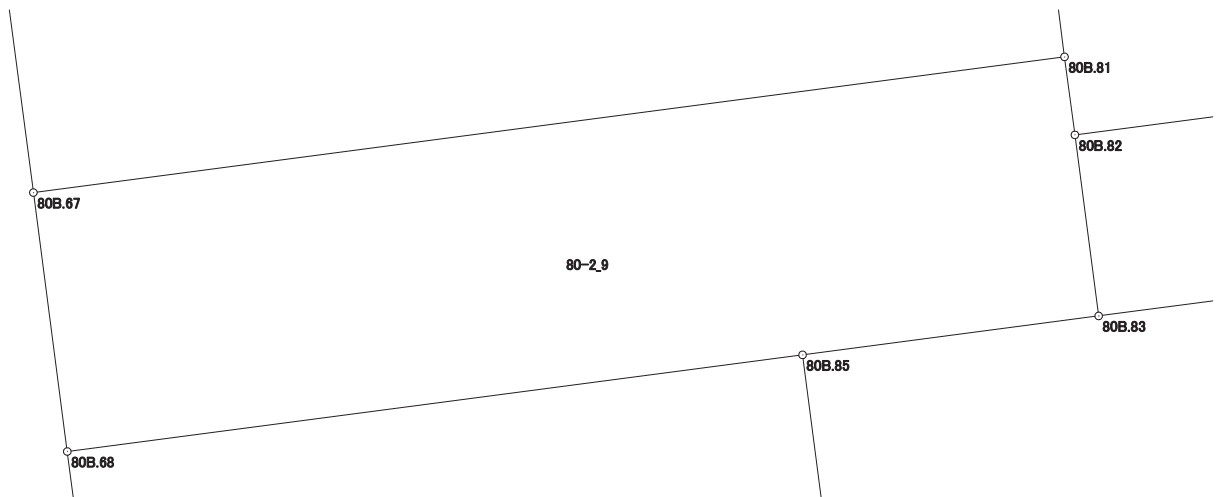
現場名：北部第三地区

地番名： 80-2\_9

点名	Xn	Yn	距離	方向角	Yn+1-Yn-1	Xn × (Yn+1-Yn-1)
80B.68	47330.354	-70027.288	9.986	82° 30' 51"	10.357	490200.476378
80B.85	47331.655	-70017.387	4.021	82° 29' 55"	13.888	657342.024640
80B.83	47332.180	-70013.400	2.459	352° 31' 21"	3.667	173567.104060
80B.82	47334.618	-70013.720	1.060	352° 24' 45"	-0.460	-21773.924280
80B.81	47335.669	-70013.860	14.004	262° 29' 58"	-14.024	-663835.422056
80B.67	47333.841	-70027.744	3.517	172° 32' 59"	-13.428	-635598.816948

倍面積合計	-98.558206
1/2	49.2791030

合計面積	49.2791030
------	------------



# 画地出来形面積計算書

世界測地系

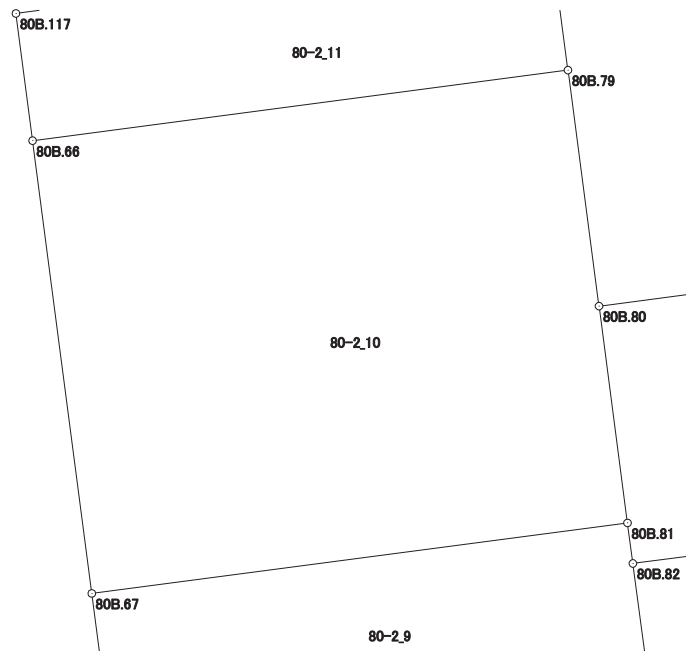
現場名：北部第三地区

地番名： 80-2\_10

点名	Xn	Yn	距離	方向角	Yn+1-Yn-1	Xn × (Yn+1-Yn-1)
80B. 81	47335. 669	-70013. 860	5. 668	352° 31' 08"	13. 146	622274. 704674
80B. 80	47341. 289	-70014. 598	6. 170	352° 30' 11"	-1. 543	-73047. 608927
80B. 79	47347. 406	-70015. 403	13. 996	262° 29' 43"	-14. 681	-695107. 267486
80B. 66	47345. 578	-70029. 279	11. 837	172° 32' 56"	-12. 341	-584291. 778098
80B. 67	47333. 841	-70027. 744	14. 004	82° 29' 58"	15. 419	729840. 494379

倍面積合計	-331. 455458
1/2	165. 7277290

合計面積	165. 7277290
------	--------------



# 画地出来形面積計算書

世界測地系

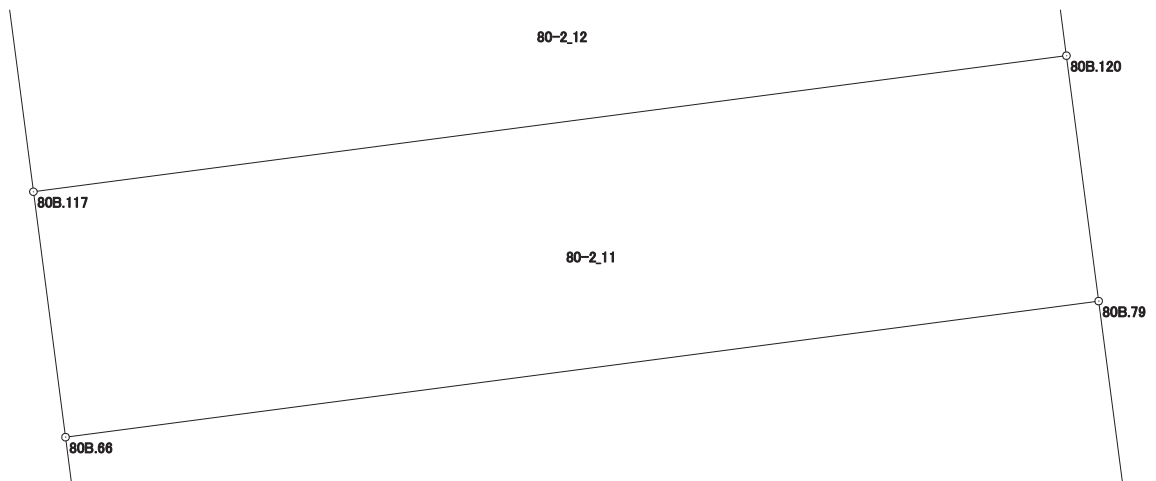
現場名：北部第三地区

地番名： 80-2\_11

点名	Xn	Yn	距離	方向角	Yn+1-Yn-1	Xn × (Yn+1-Yn-1)
80B. 66	47345. 578	-70029. 279	13. 996	82° 29' 43"	14. 307	677373. 184446
80B. 79	47347. 406	-70015. 403	3. 325	352° 31' 05"	13. 443	636491. 178858
80B. 120	47350. 703	-70015. 836	13. 994	262° 29' 39"	-14. 307	-677446. 507821
80B. 117	47348. 875	-70029. 710	3. 325	172° 33' 08"	-13. 443	-636510. 926625

倍面積合計	-93. 071142
1/2	46. 5355710

合計面積	46. 5355710
------	-------------



# 画地出来形面積計算書

世界測地系

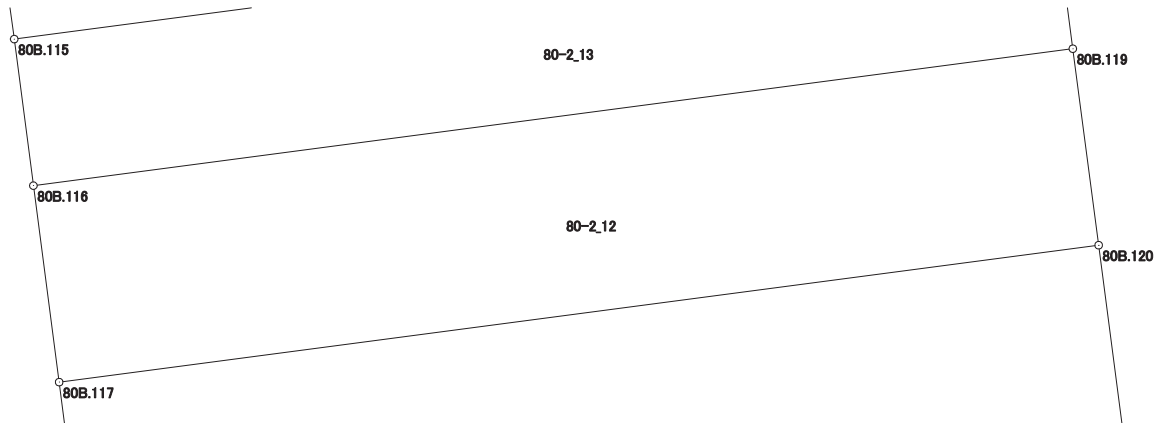
現場名：北部第三地区

地番名： 80-2\_12

点名	Xn	Yn	距離	方向角	Yn+1-Yn-1	Xn × (Yn+1-Yn-1)
80B.120	47350.703	-70015.836	2.646	352° 30' 25"	13.529	640607.660887
80B.119	47353.326	-70016.181	13.993	262° 29' 37"	-14.218	-673269.589068
80B.116	47351.498	-70030.054	2.645	172° 31' 42"	-13.529	-640618.416442
80B.117	47348.875	-70029.710	13.994	82° 29' 39"	14.218	673206.304750

倍面積合計	-74.039873
1/2	37.0199365

合計面積	37.0199365
------	------------



# 画地出来形面積計算書

世界測地系

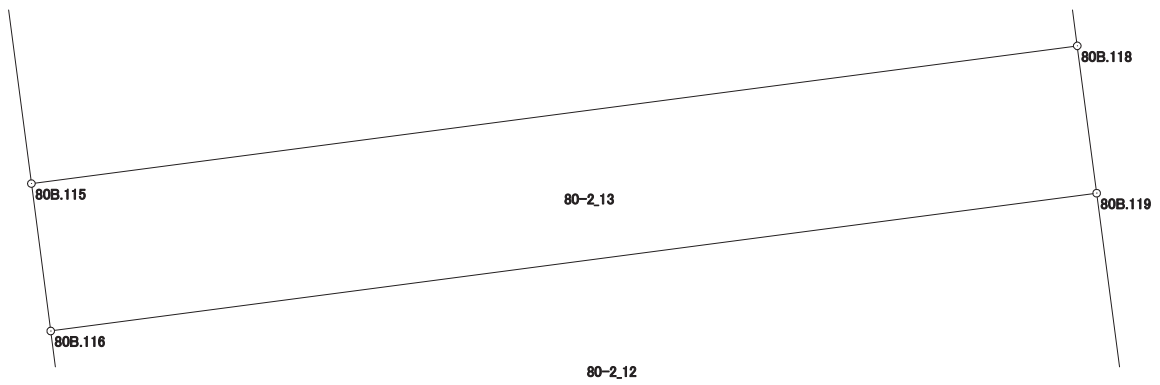
現場名：北部第三地区

地番名： 80-2\_13

点名	Xn	Yn	距離	方向角	Yn+1-Yn-1	Xn × (Yn+1-Yn-1)
80B.116	47351.498	-70030.054	13.993	82° 29' 37"	14.129	669029.315242
80B.119	47353.326	-70016.181	1.972	352° 30' 39"	13.616	644762.886816
80B.118	47355.281	-70016.438	13.992	262° 29' 50"	-14.129	-669082.765249
80B.115	47353.454	-70030.310	1.973	172° 32' 37"	-13.616	-644764.629664

倍面積合計	-55.192855
1/2	27.5964275

合計面積	27.5964275
------	------------



# 画地出来形面積計算書

世界測地系

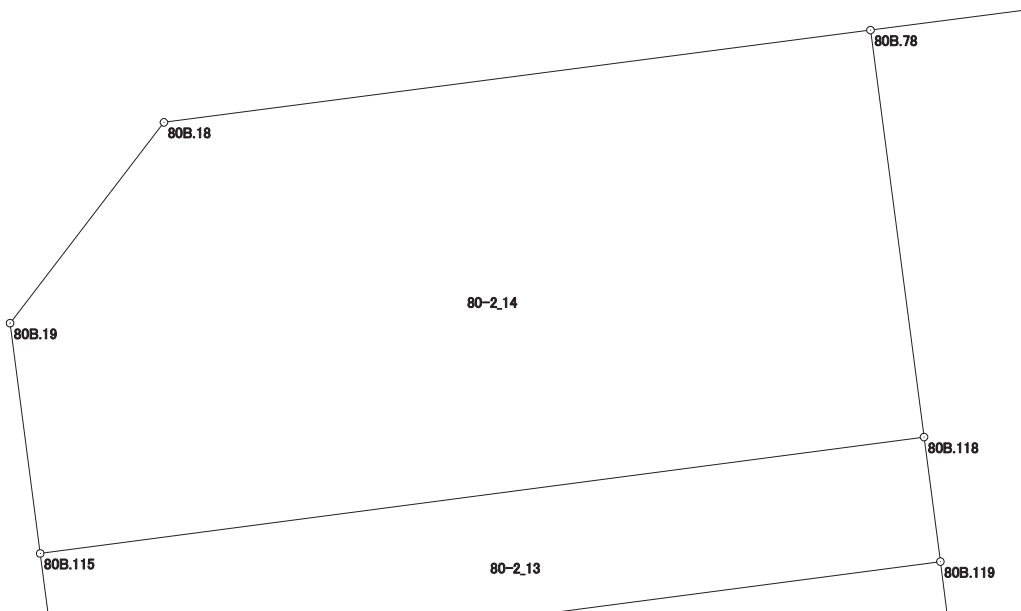
現場名：北部第三地区

地番名： 80-2\_14

点名	Xn	Yn	距離	方向角	Yn+1-Yn-1	Xn × (Yn+1-Yn-1)
80B.118	47355.281	-70016.438	6.443	352° 30' 32"	13.032	617134.021992
80B.78	47361.669	-70017.278	11.184	262° 33' 40"	-11.930	-565024.711170
80B.18	47360.221	-70028.368	3.971	217° 27' 31"	-13.505	-639599.784605
80B.19	47357.069	-70030.783	3.646	172° 32' 44"	-1.942	-91967.427998
80B.115	47353.454	-70030.310	13.992	82° 29' 50"	14.345	679285.297630

倍面積合計	-172.604151
1/2	86.3020755

合計面積	86.3020755
------	------------



# 画地出来形面積計算書

世界測地系

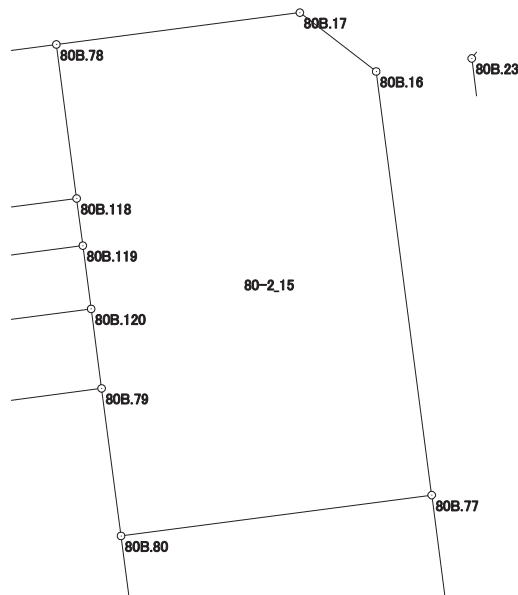
現場名：北部第三地区

地番名： 80-2\_15

点名	Xn	Yn	距離	方向角	Yn+1-Yn-1	Xn × (Yn+1-Yn-1)
80B.77	47342.982	-70001.716	17.716	352° 31' 51"	10.579	500841.406578
80B.16	47360.548	-70004.019	3.995	307° 39' 31"	-5.466	-258872.755368
80B.17	47362.989	-70007.182	10.182	262° 33' 04"	-13.259	-627985.871151
80B.78	47361.669	-70017.278	6.443	172° 30' 32"	-9.256	-438379.608264
80B.118	47355.281	-70016.438	1.972	172° 30' 39"	1.097	51948.743257
80B.119	47353.326	-70016.181	2.646	172° 30' 25"	0.602	28506.702252
80B.120	47350.703	-70015.836	3.325	172° 31' 05"	0.778	36838.846934
80B.79	47347.406	-70015.403	6.170	172° 30' 11"	1.238	58616.088628
80B.80	47341.289	-70014.598	12.993	82° 30' 46"	13.687	647960.222543

倍面積合計	-526.224591
1/2	263.1122955

合計面積	263.1122955
------	-------------





# 画地出来形面積計算書

世界測地系

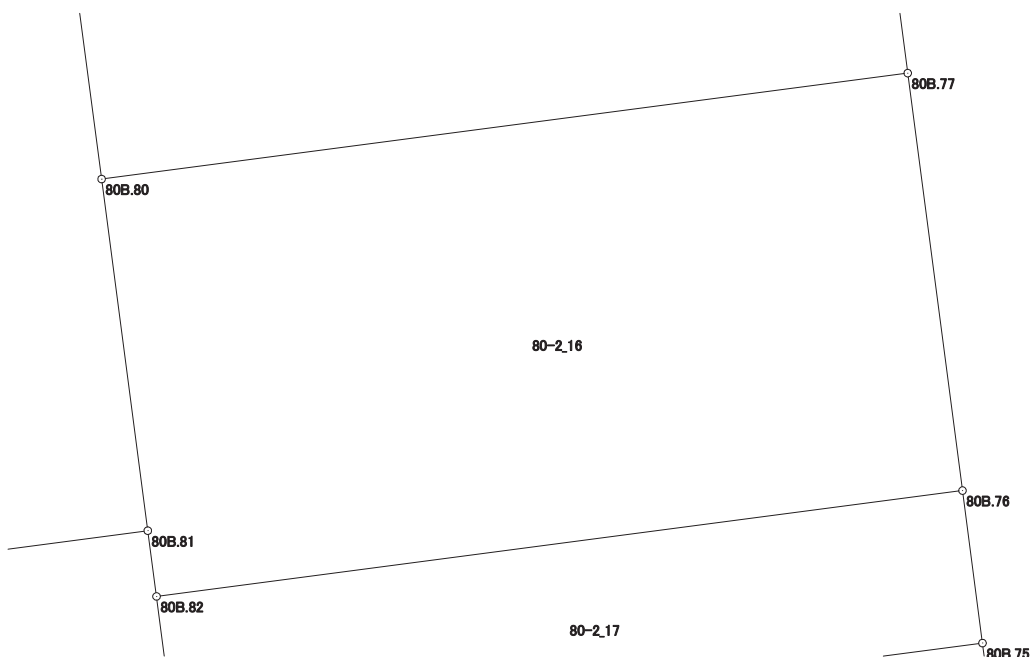
現場名：北部第三地区

地番名： 80-2\_16

点名	Xn	Yn	距離	方向角	Yn+1-Yn-1	Xn × (Yn+1-Yn-1)
80B.76	47336.310	-70000.841	6.729	352° 31' 43"	12.004	568225.065240
80B.77	47342.982	-70001.716	12.993	262° 30' 46"	-13.757	-651297.403374
80B.80	47341.289	-70014.598	5.668	172° 31' 08"	-12.144	-574912.613616
80B.81	47335.669	-70013.860	1.060	172° 24' 45"	0.878	41560.717382
80B.82	47334.618	-70013.720	12.990	82° 30' 56"	13.019	616249.391742

倍面積合計	-174.842626
1/2	87.4213130

合計面積	87.4213130
------	------------



# 画地出来形面積計算書

世界測地系

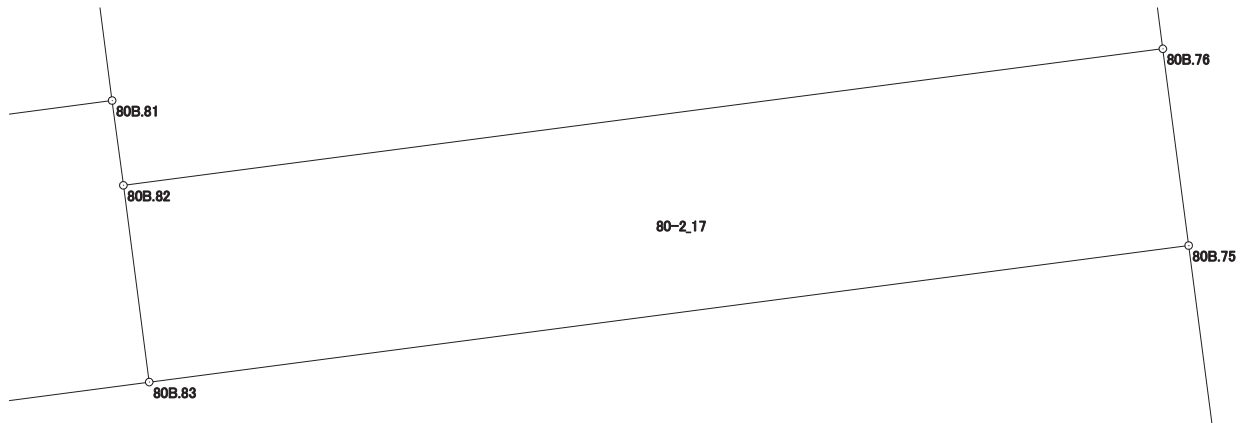
現場名：北部第三地区

地番名： 80-2\_17

点名	Xn	Yn	距離	方向角	Yn+1-Yn-1	Xn × (Yn+1-Yn-1)
80B.75	47333.872	-70000.521	2.459	352° 31' 21"	12.559	594466.098448
80B.76	47336.310	-70000.841	12.990	262° 30' 56"	-13.199	-624791.955690
80B.82	47334.618	-70013.720	2.459	172° 31' 21"	-12.559	-594475.467462
80B.83	47332.180	-70013.400	12.990	82° 30' 56"	13.199	624737.443820

倍面積合計	-63.880884
1/2	31.9404420

合計面積	31.9404420
------	------------



# 画地出来形面積計算書

世界測地系

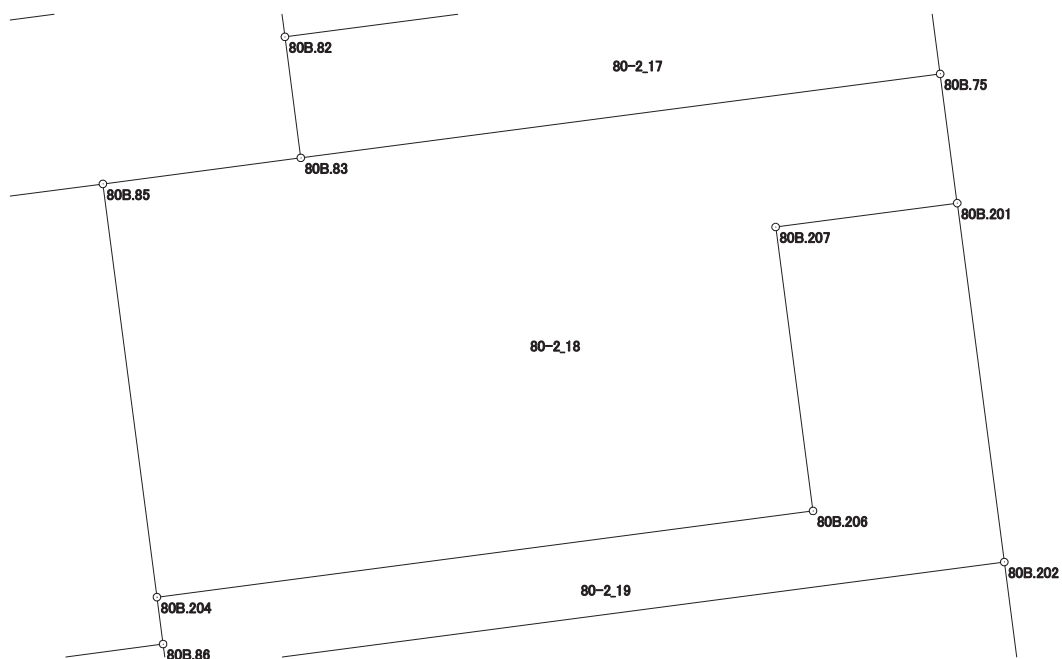
現場名：北部第三地区

地番名： 80-2\_18

点名	Xn	Yn	距離	方向角	Yn+1-Yn-1	Xn × (Yn+1-Yn-1)
80B.75	47333.872	-70000.521	12.990	262° 30' 56"	-13.222	-625848.455584
80B.83	47332.180	-70013.400	4.021	262° 29' 55"	-16.866	-798304.547880
80B.85	47331.655	-70017.387	8.397	172° 32' 54"	-2.898	-137167.136190
80B.204	47323.329	-70016.298	13.330	82° 30' 29"	14.305	676960.221345
80B.206	47325.067	-70003.082	5.769	352° 30' 02"	12.463	589812.310021
80B.207	47330.787	-70003.835	3.688	82° 30' 25"	2.904	137448.605448
80B.201	47331.268	-70000.178	2.626	352° 29' 46"	3.314	156855.822152

倍面積合計	-243.180688
1/2	121.5903440

合計面積	121.5903440
------	-------------



# 画地出来形面積計算書

世界測地系

現場名：北部第三地区

地番名： 80-2\_19

点名	Xn	Yn	距離	方向角	Yn+1-Yn-1	Xn × (Yn+1-Yn-1)
80B.201	47331.268	-70000.178	3.688	262° 30' 25"	-4.605	-217960.489140
80B.207	47330.787	-70003.835	5.769	172° 30' 02"	-2.904	-137448.605448
80B.206	47325.067	-70003.082	13.330	262° 30' 29"	-12.463	-589812.310021
80B.204	47323.329	-70016.298	0.953	172° 31' 28"	-13.092	-619557.023268
80B.86	47322.384	-70016.174	0.570	172° 32' 18"	0.198	9369.832032
80B.203	47321.819	-70016.100	0.734	82° 24' 38"	0.802	37952.098838
80B.209	47321.916	-70015.372	16.281	82° 30' 52"	16.870	798320.722920
80B.202	47324.037	-69999.230	7.293	352° 31' 52"	15.194	719041.418178

倍面積合計	-94.355909
1/2	47.1779545

合計面積	47.1779545
------	------------

