

# 画地出来形面積計算書

世界測地系

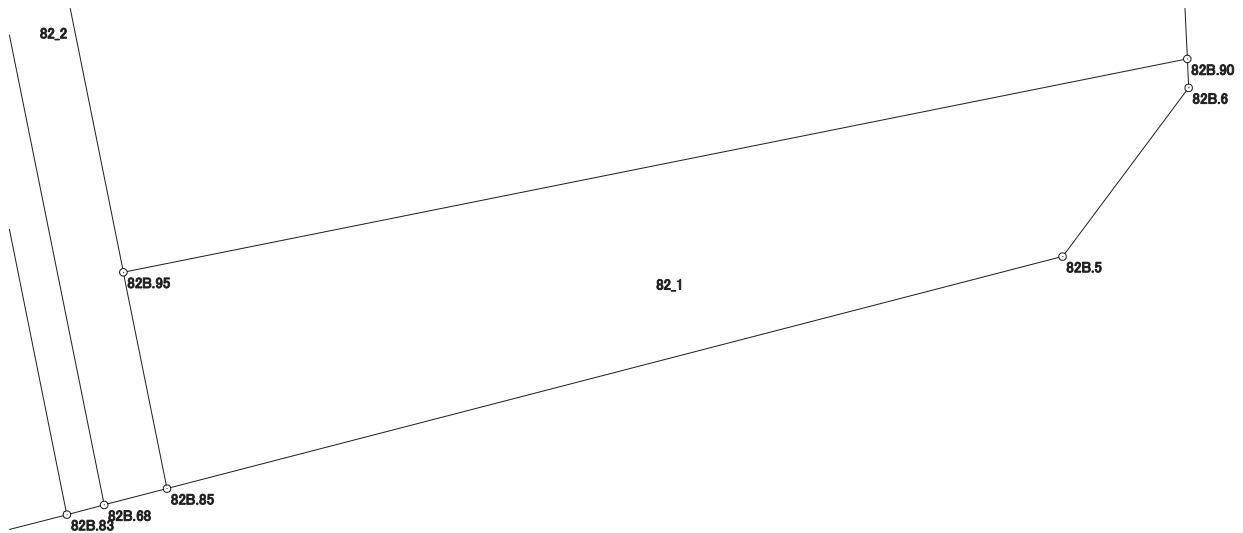
現場名：北部第三地区

地番名： 82\_1

点名	Xn	Yn	距離	方向角	Yn+1-Yn-1	Xn × (Yn+1-Yn-1)
82B. 95	47192. 051	-69984. 783	4. 197	168° 36' 25"	-19. 399	-915478. 597349
82B. 85	47187. 937	-69983. 954	17. 590	75° 28' 12"	17. 856	842587. 803072
82B. 5	47192. 350	-69966. 927	4. 005	36° 46' 42"	19. 425	916711. 398750
82B. 6	47195. 558	-69964. 529	0. 551	357° 17' 37"	2. 372	111947. 863576
82B. 90	47196. 108	-69964. 555	20. 631	258° 39' 32"	-20. 254	-955909. 971432

倍面積合計	-141. 503383
1/2	70. 7516915

合計面積	70. 7516915
------	-------------



# 画地出来形面積計算書

世界測地系

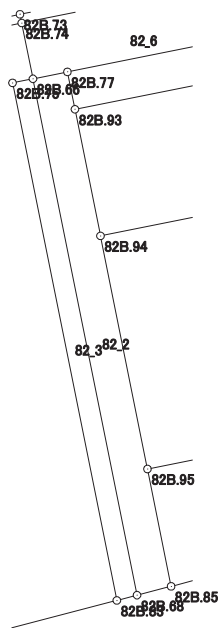
現場名：北部第三地区

地番名： 82\_2

点名	Xn	Yn	距離	方向角	Yn+1-Yn-1	Xn × (Yn+1-Yn-1)
82B. 66	47205. 729	-69988. 797	18. 466	168° 36' 22"	2. 440	115181. 978760
82B. 68	47187. 627	-69985. 149	1. 235	75° 27' 26"	4. 843	228529. 677561
82B. 85	47187. 937	-69983. 954	4. 197	348° 36' 25"	0. 366	17270. 784942
82B. 95	47192. 051	-69984. 783	8. 335	348° 36' 14"	-2. 476	-116847. 518276
82B. 94	47200. 222	-69986. 430	4. 527	348° 35' 54"	-2. 542	-119982. 964324
82B. 93	47204. 660	-69987. 325	1. 337	348° 36' 52"	-1. 159	-54710. 200940
82B. 77	47205. 971	-69987. 589	1. 232	258° 40' 19"	-1. 472	-69487. 189312

倍面積合計	-45. 431589
1/2	22. 7157945

合計面積	22. 7157945
------	-------------



# 画地出来形面積計算書

世界測地系

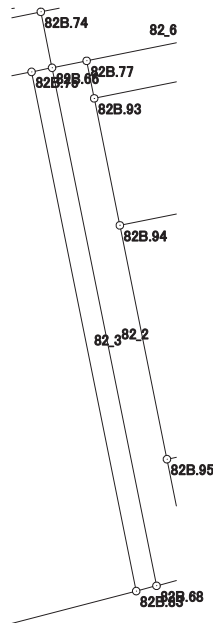
現場名：北部第三地区

地番名： 82\_3

点名	Xn	Yn	距離	方向角	Yn+1-Yn-1	Xn × (Yn+1-Yn-1)
82B. 68	47187. 627	-69985. 149	18. 466	348° 36' 22"	-2. 940	-138731. 623380
82B. 66	47205. 729	-69988. 797	0. 730	258° 37' 43"	-4. 364	-206005. 801356
82B. 75	47205. 585	-69989. 513	18. 507	168° 36' 23"	2. 940	138784. 419900
82B. 83	47187. 443	-69985. 857	0. 732	75° 25' 55"	4. 364	205926. 001252

倍面積合計	-27. 003584
1/2	13. 5017920

合計面積	13. 5017920
------	-------------



# 画地出来形面積計算書

世界測地系

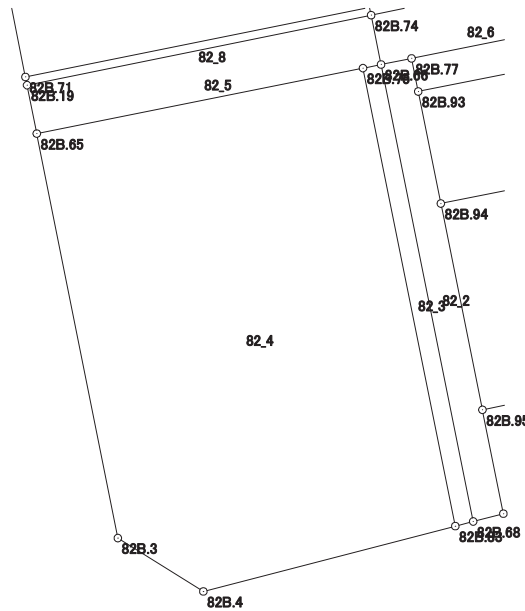
現場名：北部第三地区

地番名： 82\_4

点名	Xn	Yn	距離	方向角	Yn+1-Yn-1	Xn × (Yn+1-Yn-1)
82B.75	47205.585	-69989.513	13.177	258° 39' 21"	-16.576	-782479.776960
82B.65	47202.993	-70002.433	16.341	168° 40' 17"	-9.710	-458341.062030
82B.3	47186.970	-69999.223	3.993	121° 58' 13"	6.597	311292.441090
82B.4	47184.856	-69995.836	10.309	75° 27' 59"	13.366	630672.785296
82B.83	47187.443	-69985.857	18.507	348° 36' 23"	6.323	298366.202089

倍面積合計	-489.410515
1/2	244.7052575

合計面積	244.7052575
------	-------------



# 画地出来形面積計算書

世界測地系

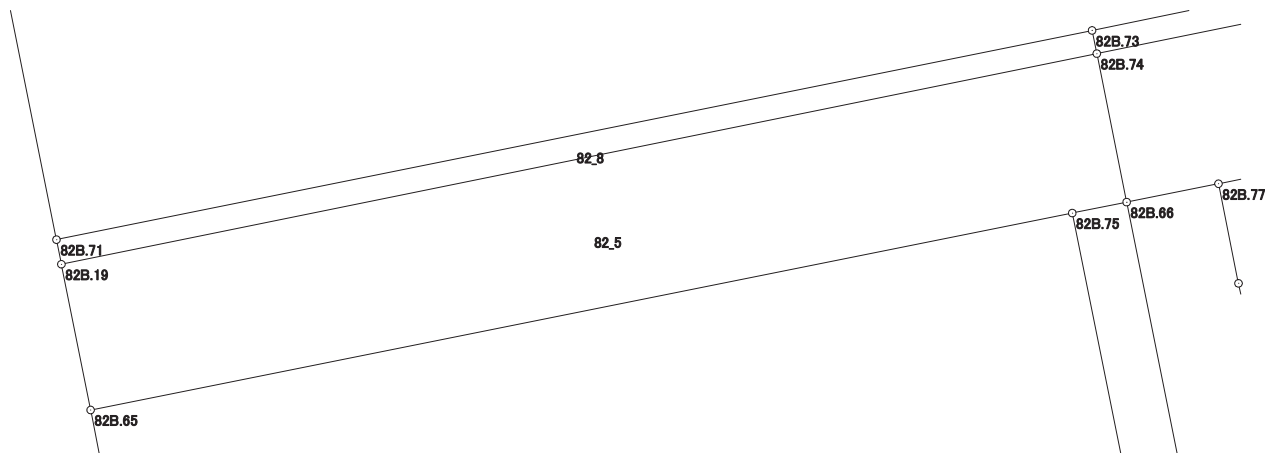
現場名：北部第三地区

地番名： 82\_5

点名	Xn	Yn	距離	方向角	Yn+1-Yn-1	Xn × (Yn+1-Yn-1)
82B. 66	47205. 729	-69988. 797	1. 994	348° 38' 01"	0. 323	15247. 450467
82B. 74	47207. 684	-69989. 190	13. 906	258° 29' 52"	-14. 020	-661851. 729680
82B. 19	47204. 911	-70002. 817	1. 956	168° 40' 43"	-13. 243	-625134. 636373
82B. 65	47202. 993	-70002. 433	13. 177	78° 39' 21"	13. 304	627988. 618872
82B. 75	47205. 585	-69989. 513	0. 730	78° 37' 43"	13. 636	643695. 357060

倍面積合計	-54. 939654
1/2	27. 4698270

合計面積	27. 4698270
------	-------------



# 画地出来形面積計算書

世界測地系

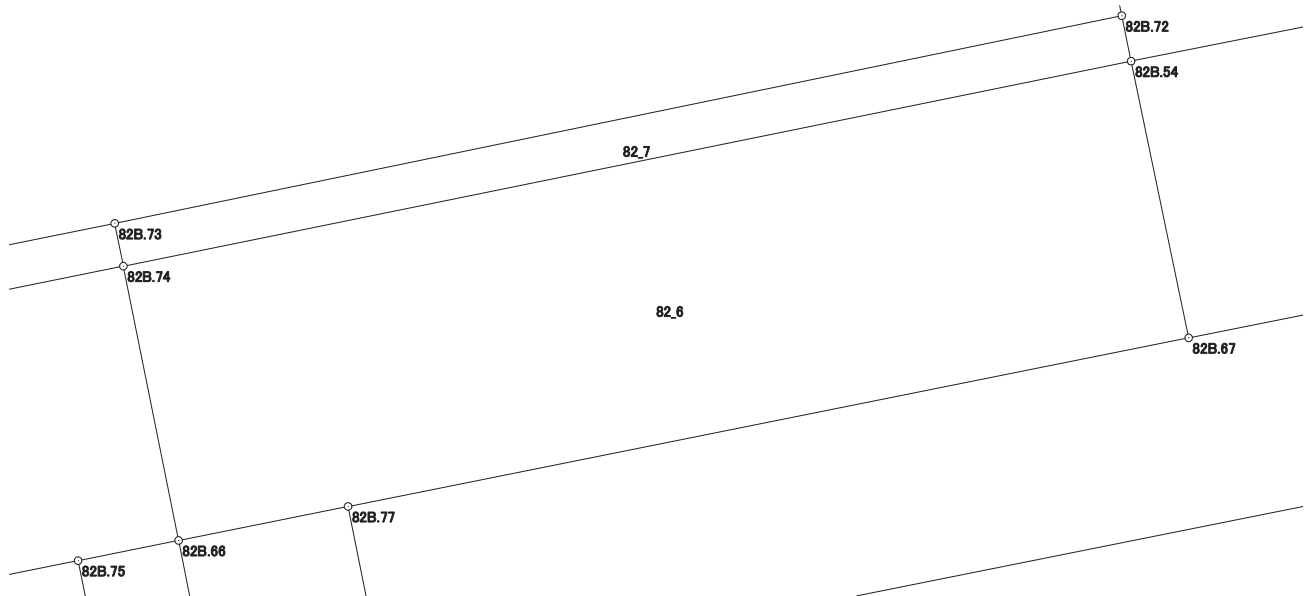
現場名：北部第三地区

地番名： 82\_6

点名	Xn	Yn	距離	方向角	Yn+1-Yn-1	Xn × (Yn+1-Yn-1)
82B.54	47209.145	-69982.009	7.328	258° 30' 00"	-7.591	-358364.619695
82B.74	47207.684	-69989.190	1.994	168° 38' 01"	-6.788	-320445.758992
82B.66	47205.729	-69988.797	1.232	78° 40' 19"	1.601	75576.372129
82B.77	47205.971	-69987.589	6.109	78° 39' 12"	7.198	339788.579258
82B.67	47207.173	-69981.599	2.014	348° 15' 18"	5.580	263416.025340

倍面積合計	-29.401960
1/2	14.7009800

合計面積	14.7009800
------	------------



# 画地出来形面積計算書

世界測地系

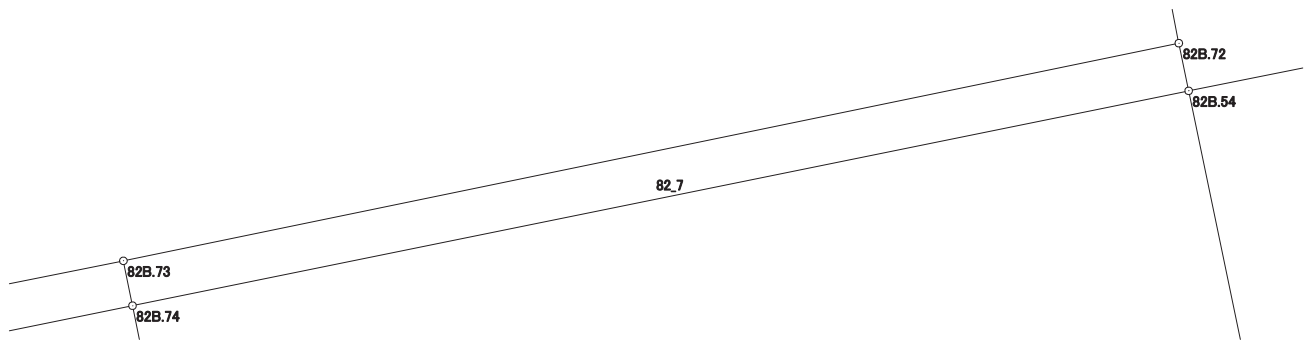
現場名：北部第三地区

地番名： 82\_7

点名	Xn	Yn	距離	方向角	Yn+1-Yn-1	Xn × (Yn+1-Yn-1)
82B.74	47207.684	-69989.190	7.328	78° 30' 00"	7.243	341925.255212
82B.54	47209.145	-69982.009	0.331	348° 18' 59"	7.114	335845.857530
82B.72	47209.469	-69982.076	7.327	258° 20' 48"	-7.243	-341938.183967
82B.73	47207.989	-69989.252	0.311	168° 30' 34"	-7.114	-335837.633746

倍面積合計	-4.704971
1/2	2.3524855

合計面積	2.3524855
------	-----------





# 画地出来形面積計算書

世界測地系

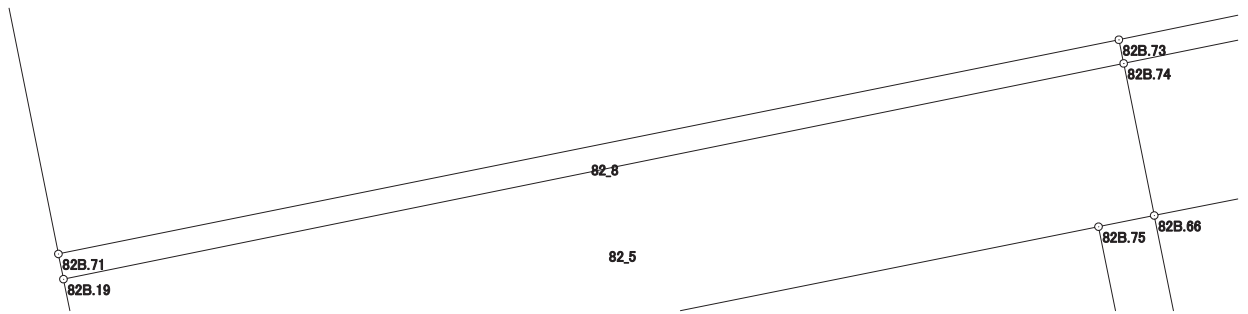
現場名：北部第三地区

地番名： 82\_8

点名	Xn	Yn	距離	方向角	Yn+1-Yn-1	Xn × (Yn+1-Yn-1)
82B.73	47207.989	-69989.252	13.905	258° 34' 37"	-13.692	-646371.785388
82B.71	47205.235	-70002.882	0.330	168° 39' 22"	-13.565	-640339.012775
82B.19	47204.911	-70002.817	13.906	78° 29' 52"	13.692	646329.641412
82B.74	47207.684	-69989.190	0.311	348° 30' 34"	13.565	640372.233460

倍面積合計	-8.923291
1/2	4.4616455

合計面積	4.4616455
------	-----------



# 画地出来形面積計算書

世界測地系

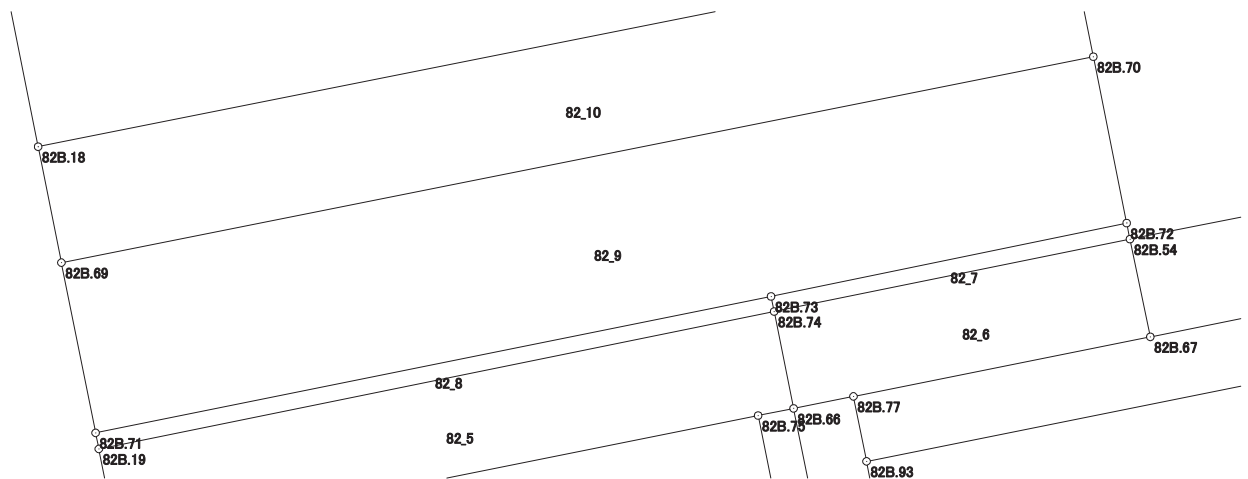
現場名：北部第三地区

地番名： 82\_9

点名	Xn	Yn	距離	方向角	Yn+1-Yn-1	Xn × (Yn+1-Yn-1)
82B. 69	47208. 671	-70003. 572	3. 505	168° 38' 43"	-20. 133	-950452. 173243
82B. 71	47205. 235	-70002. 882	13. 905	78° 34' 37"	14. 320	675978. 965200
82B. 73	47207. 989	-69989. 252	7. 327	78° 20' 48"	20. 806	982209. 419134
82B. 72	47209. 469	-69982. 076	3. 425	348° 40' 02"	6. 503	307003. 176907
82B. 70	47212. 827	-69982. 749	21. 234	258° 42' 46"	-21. 496	-1014886. 929192

倍面積合計	-147. 541194
1/2	73. 7705970

合計面積	73. 7705970
------	-------------



# 画地出来形面積計算書

世界測地系

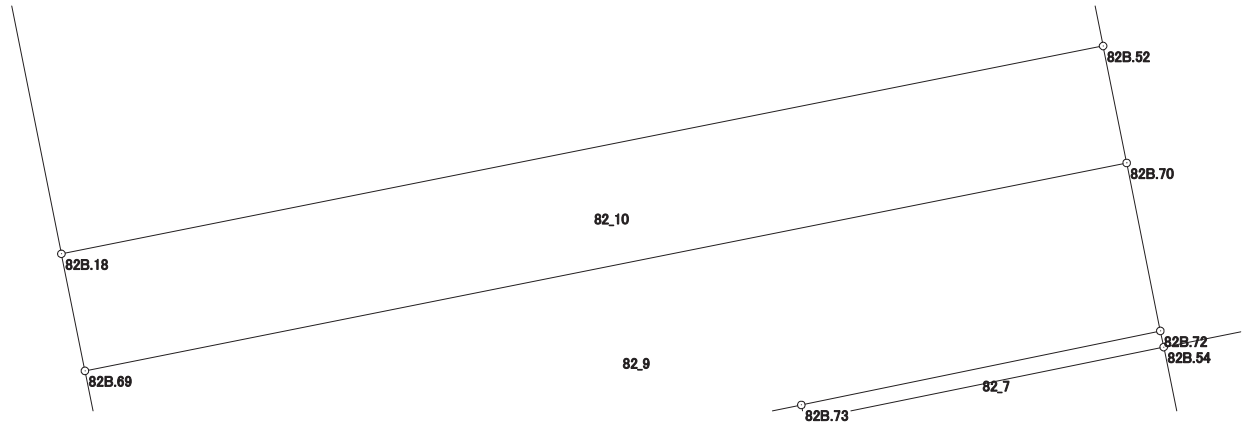
現場名：北部第三地区

地番名： 82\_10

点名	Xn	Yn	距離	方向角	Yn+1-Yn-1	Xn × (Yn+1-Yn-1)
82B. 69	47208. 671	-70003. 572	21. 234	78° 42' 46"	21. 293	1005214. 231603
82B. 70	47212. 827	-69982. 749	2. 385	348° 36' 36"	20. 352	960875. 455104
82B. 52	47215. 165	-69983. 220	21. 232	258° 43' 03"	-21. 293	-1005352. 508345
82B. 18	47211. 011	-70004. 042	2. 387	168° 38' 35"	-20. 352	-960838. 495872

倍面積合計	-101. 317510
1/2	50. 6587550

合計面積	50. 6587550
------	-------------



# 画地出来形面積計算書

世界測地系

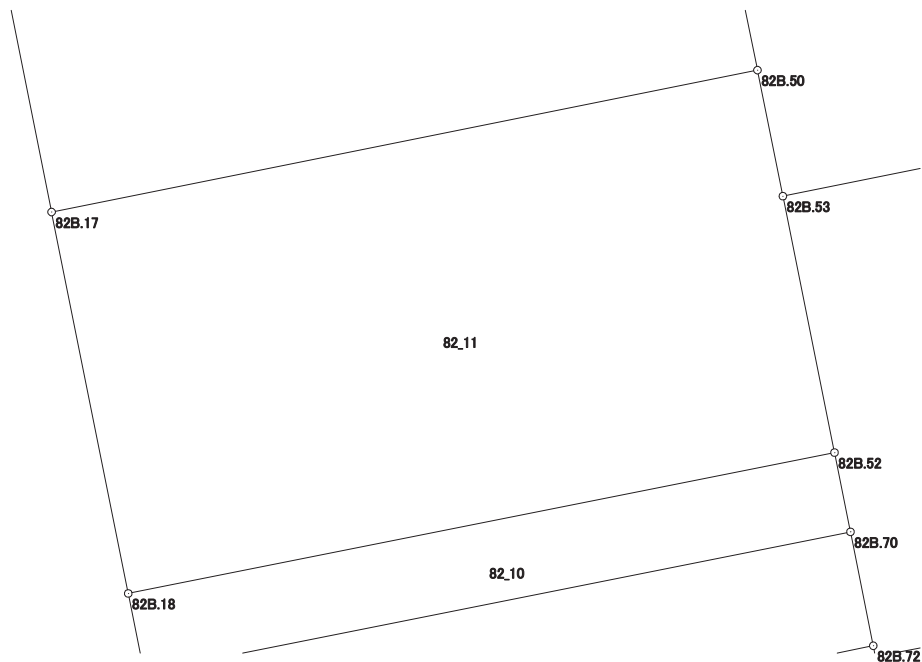
現場名：北部第三地区

地番名： 82\_11

点名	Xn	Yn	距離	方向角	Yn+1-Yn-1	Xn × (Yn+1-Yn-1)
82B. 52	47215. 165	-69983. 220	7. 713	348° 37' 07"	19. 300	911252. 684500
82B. 53	47222. 726	-69984. 742	3. 791	348° 36' 15"	-2. 271	-107242. 810746
82B. 50	47226. 442	-69985. 491	21. 227	258° 37' 57"	-21. 560	-1018202. 089520
82B. 17	47222. 258	-70006. 302	11. 472	168° 38' 17"	-18. 551	-876020. 108158
82B. 18	47211. 011	-70004. 042	21. 232	78° 43' 03"	23. 082	1089724. 555902

倍面積合計	-487. 768022
1/2	243. 8840110

合計面積	243. 8840110
------	--------------



# 画地出来形面積計算書

世界測地系

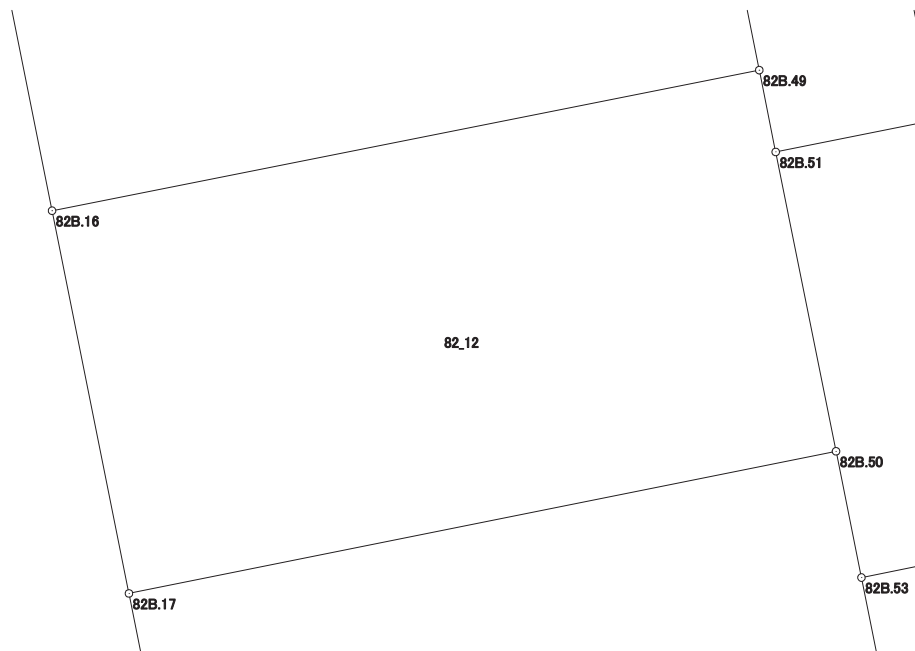
現場名：北部第三地区

地番名： 82\_12

点名	Xn	Yn	距離	方向角	Yn+1-Yn-1	Xn × (Yn+1-Yn-1)
82B.16	47233.525	-70008.566	11.492	168° 38' 18"	-18.551	-876229.122275
82B.17	47222.258	-70006.302	21.227	78° 37' 57"	23.075	1089653.603350
82B.50	47226.442	-69985.491	8.989	348° 36' 41"	19.036	899002.549912
82B.51	47235.254	-69987.266	2.457	348° 37' 01"	-2.260	-106751.674040
82B.49	47237.663	-69987.751	21.222	258° 45' 23"	-21.300	-1006162.221900

倍面積合計	-486.864953
1/2	243.4324765

合計面積	243.4324765
------	-------------



# 画地出来形面積計算書

世界測地系

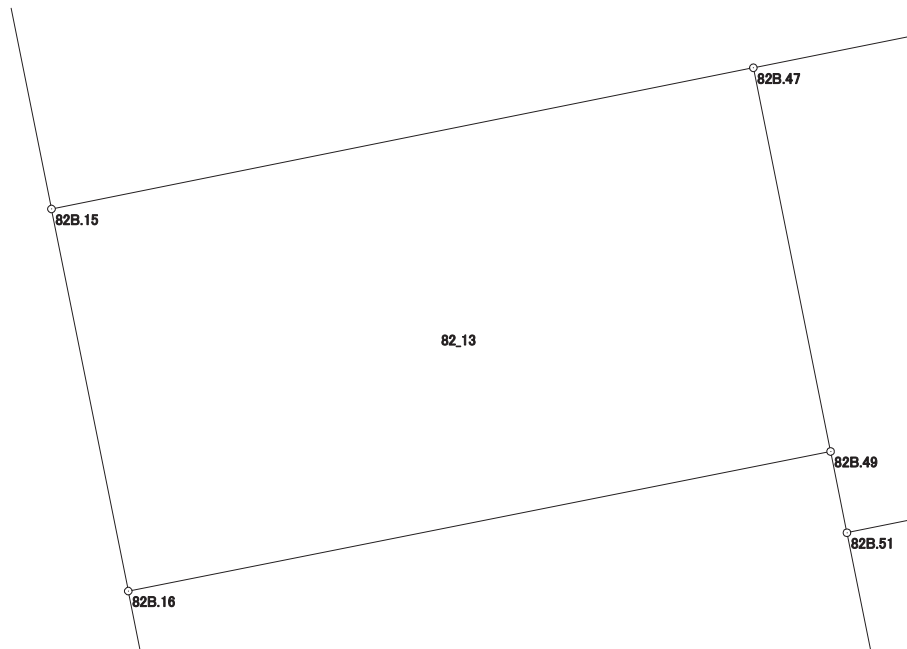
現場名：北部第三地区

地番名： 82\_13

点名	Xn	Yn	距離	方向角	Yn+1-Yn-1	Xn × (Yn+1-Yn-1)
82B. 15	47244. 852	-70010. 842	11. 553	168° 38' 19"	-18. 525	-875210. 883300
82B. 16	47233. 525	-70008. 566	21. 222	78° 45' 23"	23. 091	1090669. 325775
82B. 49	47237. 663	-69987. 751	11. 602	348° 36' 59"	18. 525	875077. 707075
82B. 47	47249. 037	-69990. 041	21. 218	258° 37' 28"	-23. 091	-1091027. 513367

倍面積合計	-491. 363817
1/2	245. 6819085

合計面積	245. 6819085
------	--------------



# 画地出来形面積計算書

世界測地系

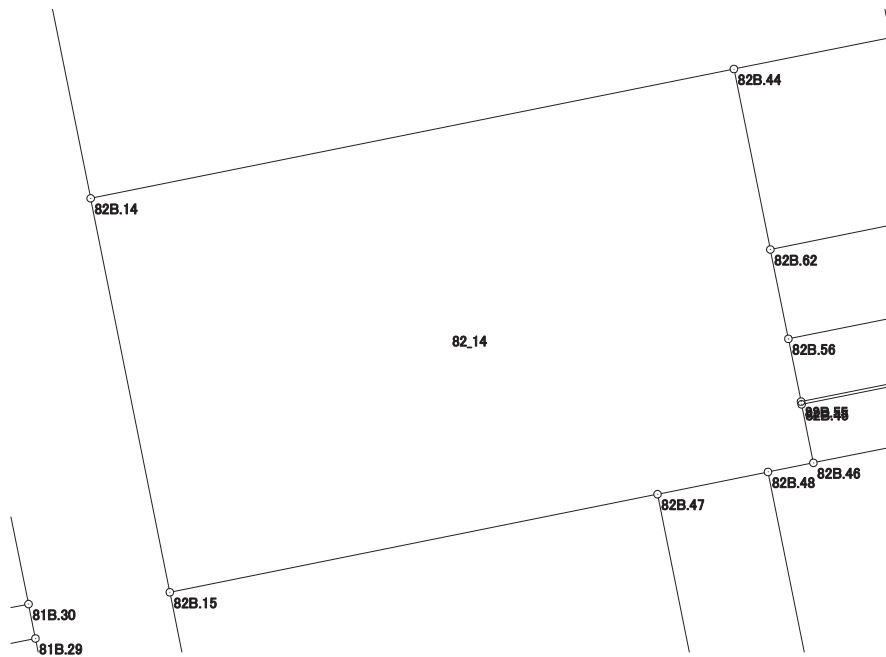
現場名：北部第三地区

地番名： 82\_14

点名	Xn	Yn	距離	方向角	Yn+1-Yn-1	Xn × (Yn+1-Yn-1)
82B. 15	47244. 852	-70010. 842	21. 218	78° 37' 28"	24. 177	1142238. 786804
82B. 47	47249. 037	-69990. 041	4. 807	78° 37' 37"	25. 514	1205511. 930018
82B. 48	47249. 985	-69985. 328	1. 976	78° 35' 16"	6. 650	314212. 400250
82B. 46	47250. 376	-69983. 391	2. 544	348° 35' 50"	1. 434	67757. 039184
82B. 45	47252. 870	-69983. 894	0. 119	348° 24' 28"	-0. 527	-24902. 262490
82B. 55	47252. 987	-69983. 918	2. 730	348° 35' 29"	-0. 564	-26650. 684668
82B. 56	47255. 663	-69984. 458	3. 890	348° 35' 51"	-1. 309	-61857. 662867
82B. 62	47259. 476	-69985. 227	7. 855	348° 34' 58"	-2. 324	-109831. 022224
82B. 44	47267. 176	-69986. 782	27. 986	258° 37' 34"	-28. 991	-1370322. 699416
82B. 14	47261. 657	-70014. 218	17. 141	168° 38' 27"	-24. 060	-1137115. 467420

倍面積合計	-959. 642829
1/2	479. 8214145

合計面積	479. 8214145
------	--------------



# 画地出来形面積計算書

世界測地系

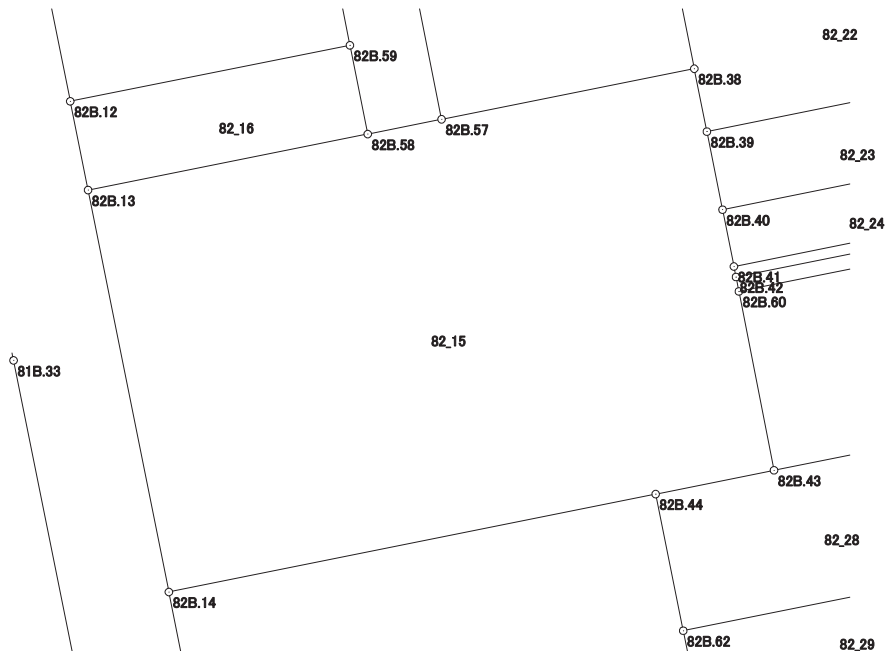
現場名：北部第三地区

地番名： 82\_15

点名	Xn	Yn	距離	方向角	Yn+1-Yn-1	Xn × (Yn+1-Yn-1)
82B. 13	47284. 317	-70018. 772	23. 113	168° 38' 12"	-11. 209	-530009. 909253
82B. 14	47261. 657	-70014. 218	27. 986	78° 37' 34"	31. 990	1511900. 407430
82B. 44	47267. 176	-69986. 782	6. 806	78° 37' 09"	34. 108	1612188. 839008
82B. 43	47268. 519	-69980. 110	10. 276	348° 53' 48"	4. 693	221831. 159667
82B. 60	47278. 603	-69982. 089	0. 829	348° 39' 47"	-2. 142	-101270. 767626
82B. 42	47279. 416	-69982. 252	0. 603	348° 42' 31"	-0. 281	-13285. 515896
82B. 41	47280. 007	-69982. 370	3. 268	348° 40' 10"	-0. 760	-35932. 805320
82B. 40	47283. 211	-69983. 012	4. 488	348° 40' 48"	-1. 523	-72012. 330353
82B. 39	47287. 612	-69983. 893	3. 616	348° 39' 32"	-1. 592	-75281. 878304
82B. 38	47291. 157	-69984. 604	14. 526	258° 40' 51"	-14. 954	-707191. 961778
82B. 57	47288. 306	-69998. 847	4. 245	258° 40' 56"	-18. 405	-870341. 271930
82B. 58	47287. 473	-70003. 009	16. 076	258° 40' 41"	-19. 925	-942202. 899525

倍面積合計	-1608. 933880
1/2	804. 4669400

合計面積	804. 4669400
------	--------------





# 画地出来形面積計算書

世界測地系

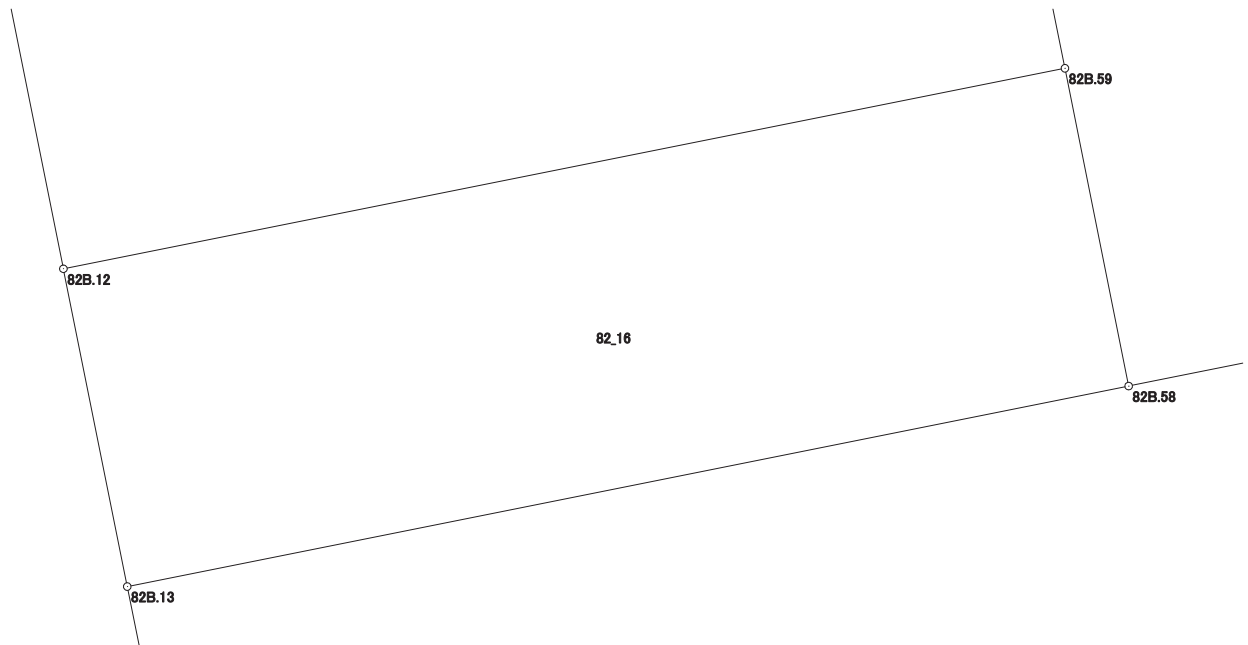
現場名：北部第三地区

地番名： 82\_16

点名	Xn	Yn	距離	方向角	Yn+1-Yn-1	Xn × (Yn+1-Yn-1)
82B. 13	47284. 317	-70018. 772	16. 076	78° 40' 41"	16. 768	792863. 427456
82B. 58	47287. 473	-70003. 009	5. 103	348° 39' 49"	14. 760	697963. 101480
82B. 59	47292. 476	-70004. 012	16. 078	258° 40' 47"	-16. 768	-793000. 237568
82B. 12	47289. 320	-70019. 777	5. 103	168° 38' 30"	-14. 760	-697990. 363200

倍面積合計	-164. 071832
1/2	82. 0359160

合計面積	82. 0359160
------	-------------



# 画地出来形面積計算書

世界測地系

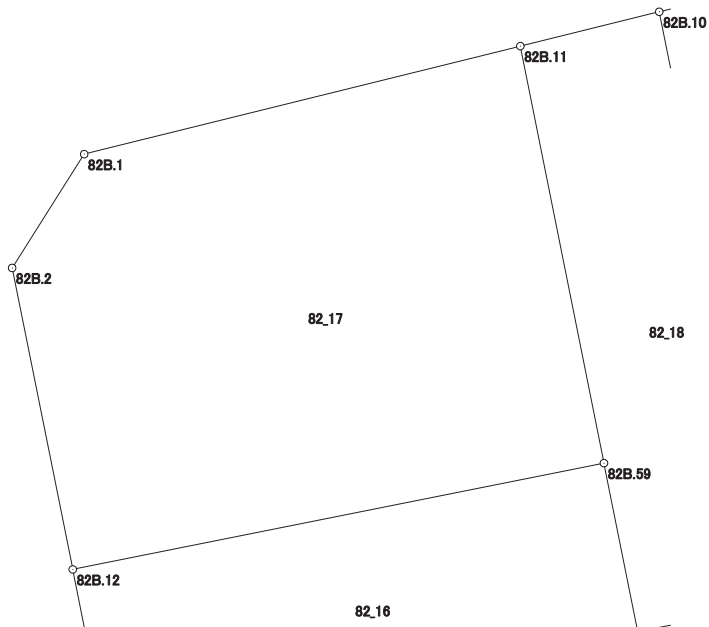
現場名：北部第三地区

地番名： 82\_17

点名	Xn	Yn	距離	方向角	Yn+1-Yn-1	Xn × (Yn+1-Yn-1)
82B. 59	47292. 476	-70004. 012	12. 624	348° 39' 58"	13. 284	628233. 251184
82B. 11	47304. 854	-70006. 493	13. 335	256° 05' 20"	-15. 425	-729677. 372950
82B. 1	47301. 648	-70019. 437	3. 998	212° 20' 33"	-15. 083	-713450. 756784
82B. 2	47298. 270	-70021. 576	9. 129	168° 38' 05"	-0. 340	-16081. 411800
82B. 12	47289. 320	-70019. 777	16. 078	78° 40' 47"	17. 564	830589. 616480

倍面積合計	-386. 673870
1/2	193. 3369350

合計面積	193. 3369350
------	--------------



# 画地出来形面積計算書

世界測地系

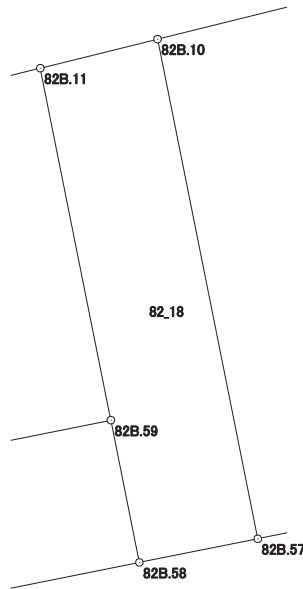
現場名：北部第三地区

地番名： 82\_18

点名	Xn	Yn	距離	方向角	Yn+1-Yn-1	Xn × (Yn+1-Yn-1)
82B. 58	47287. 473	-70003. 009	4. 245	78° 40' 56"	5. 165	244239. 798045
82B. 57	47288. 306	-69998. 847	17. 919	348° 39' 40"	0. 639	30217. 227534
82B. 10	47305. 875	-70002. 370	4. 248	256° 05' 29"	-7. 646	-361700. 720250
82B. 11	47304. 854	-70006. 493	12. 624	168° 39' 58"	-1. 642	-77674. 570268
82B. 59	47292. 476	-70004. 012	5. 103	168° 39' 49"	3. 484	164766. 986384

倍面積合計	-151. 278555
1/2	75. 6392775

合計面積	75. 6392775
------	-------------



# 画地出来形面積計算書

世界測地系

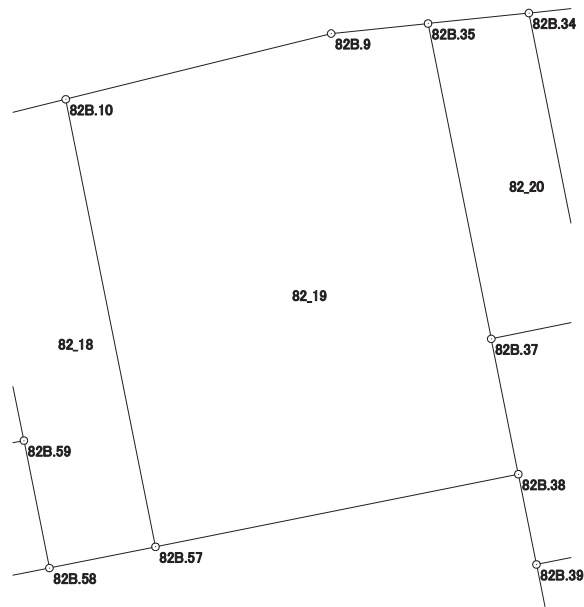
現場名：北部第三地区

地番名： 82\_19

点名	Xn	Yn	距離	方向角	Yn+1-Yn-1	Xn × (Yn+1-Yn-1)
82B. 57	47288. 306	-69998. 847	14. 526	78° 40' 51"	17. 766	840124. 044396
82B. 38	47291. 157	-69984. 604	5. 419	348° 40' 39"	13. 179	623250. 158103
82B. 37	47296. 471	-69985. 668	12. 625	348° 40' 17"	-3. 544	-167618. 693224
82B. 35	47308. 850	-69988. 148	3. 822	264° 05' 01"	-6. 282	-297194. 195700
82B. 9	47308. 456	-69991. 950	10. 735	256° 05' 17"	-14. 222	-672820. 861232
82B. 10	47305. 875	-70002. 370	17. 919	168° 39' 40"	-6. 897	-326268. 619875

倍面積合計	-528. 167532
1/2	264. 0837660

合計面積	264. 0837660
------	--------------



# 画地出来形面積計算書

世界測地系

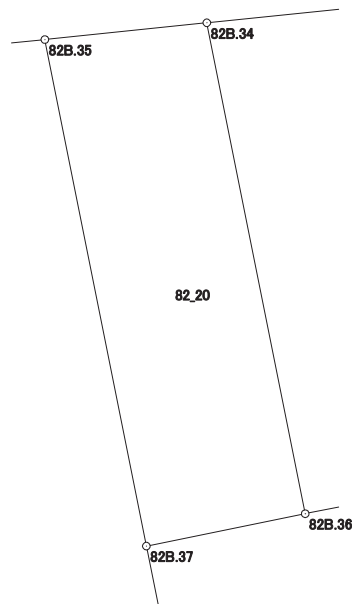
現場名：北部第三地区

地番名： 82\_20

点名	Xn	Yn	距離	方向角	Yn+1-Yn-1	Xn × (Yn+1-Yn-1)
82B.35	47308.850	-69988.148	12.625	168° 40' 17"	-1.478	-69922.480300
82B.37	47296.471	-69985.668	3.962	78° 28' 59"	6.362	300900.148502
82B.36	47297.262	-69981.786	12.236	348° 40' 12"	1.478	69905.353236
82B.34	47309.260	-69984.190	3.979	264° 05' 09"	-6.362	-300981.512120

倍面積合計	-98.490682
1/2	49.2453410

合計面積	49.2453410
------	------------



# 画地出来形面積計算書

世界測地系

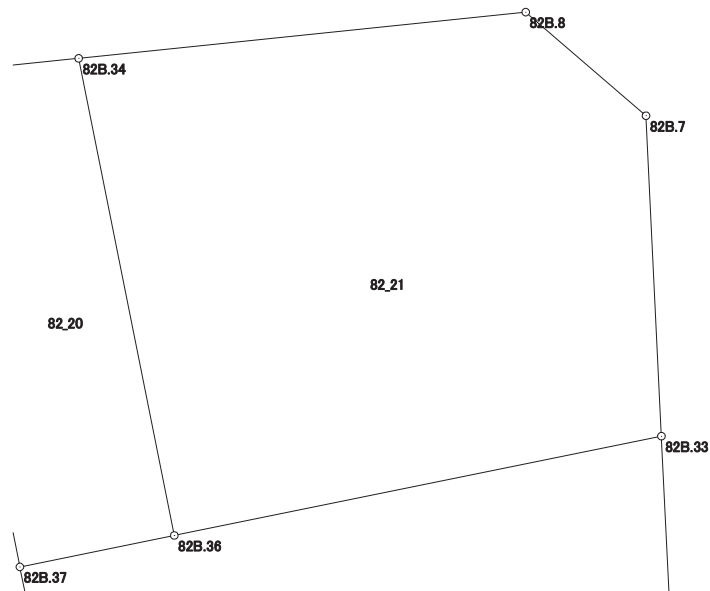
現場名：北部第三地区

地番名： 82\_21

点名	Xn	Yn	距離	方向角	Yn+1-Yn-1	Xn × (Yn+1-Yn-1)
82B. 36	47297. 262	-69981. 786	12. 500	78° 28' 53"	14. 652	692999. 482824
82B. 33	47299. 758	-69969. 538	8. 068	357° 15' 03"	11. 861	561022. 429638
82B. 7	47307. 817	-69969. 925	3. 992	310° 44' 01"	-3. 412	-161414. 271604
82B. 8	47310. 422	-69972. 950	11. 300	264° 05' 52"	-14. 265	-674883. 169830
82B. 34	47309. 260	-69984. 190	12. 236	168° 40' 12"	-8. 836	-418024. 621360

倍面積合計	-300. 150332
1/2	150. 0751660

合計面積	150. 0751660
------	--------------



# 画地出来形面積計算書

世界測地系

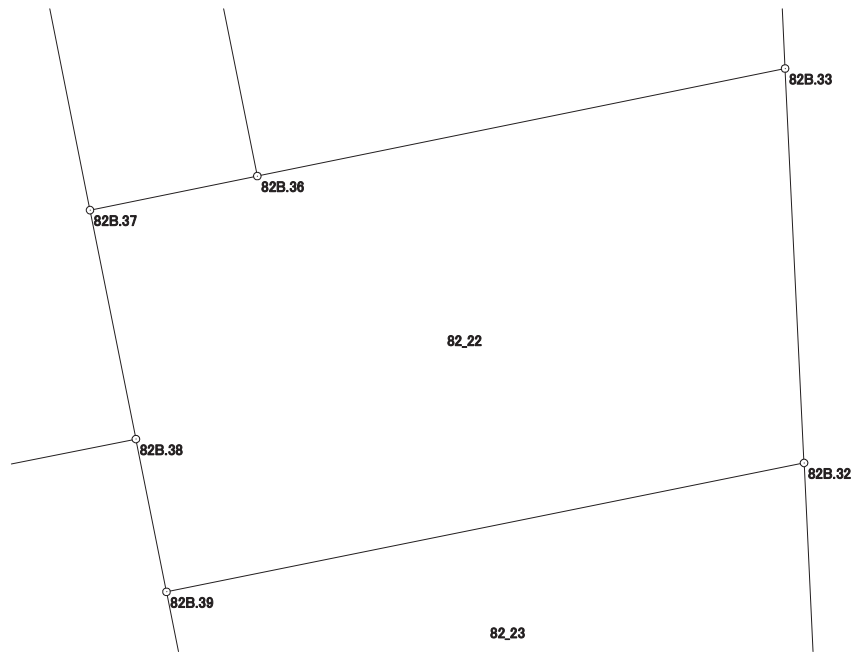
現場名：北部第三地区

地番名： 82\_22

点名	Xn	Yn	距離	方向角	Yn+1-Yn-1	Xn × (Yn+1-Yn-1)
82B.32	47290.603	-69969.098	9.166	357° 14' 54"	14.355	678856.606065
82B.33	47299.758	-69969.538	12.500	258° 28' 53"	-12.688	-600139.329504
82B.36	47297.262	-69981.786	3.962	258° 28' 59"	-16.130	-762904.836060
82B.37	47296.471	-69985.668	5.419	168° 40' 39"	-2.818	-133281.455278
82B.38	47291.157	-69984.604	3.616	168° 39' 32"	1.775	83941.803675
82B.39	47287.612	-69983.893	15.094	78° 34' 15"	15.506	733241.711672

倍面積合計	-285.499430
1/2	142.7497150

合計面積	142.7497150
------	-------------



# 画地出来形面積計算書

世界測地系

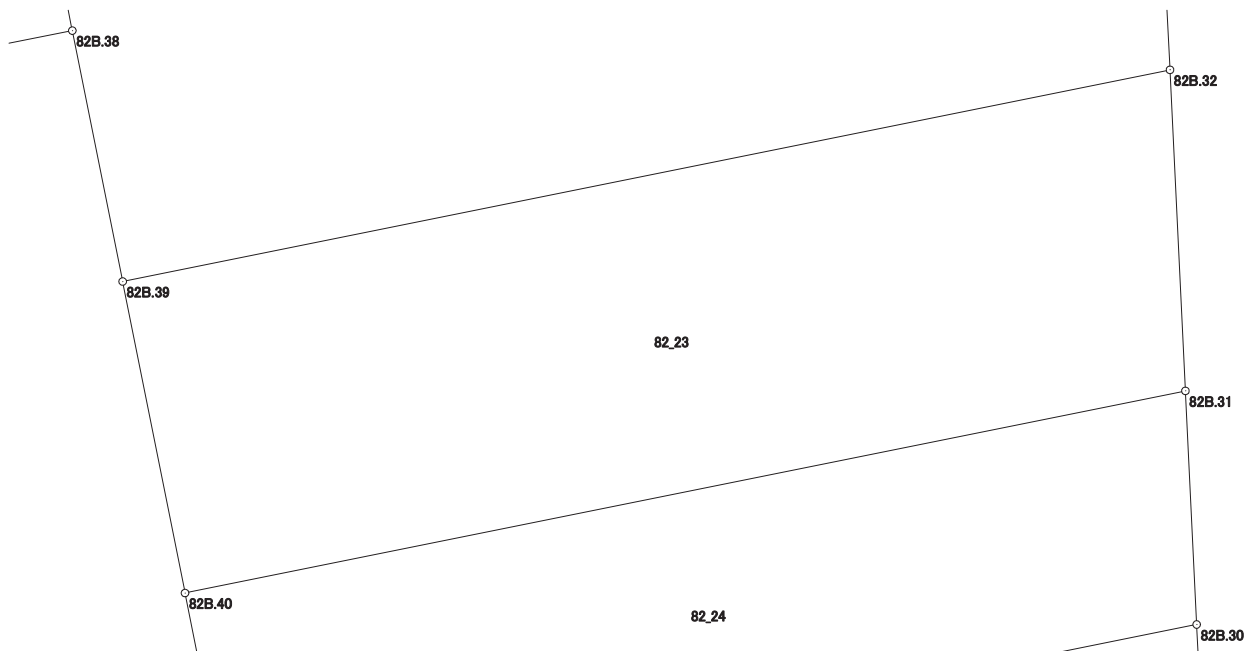
現場名：北部第三地区

地番名： 82\_23

点名	Xn	Yn	距離	方向角	Yn+1-Yn-1	Xn × (Yn+1-Yn-1)
82B.31	47286.067	-69968.880	4.541	357° 14' 55"	13.914	657938.336238
82B.32	47290.603	-69969.098	15.094	258° 34' 15"	-15.013	-709973.822839
82B.39	47287.612	-69983.893	4.488	168° 40' 48"	-13.914	-657959.833368
82B.40	47283.211	-69983.012	14.418	78° 34' 29"	15.013	709862.846743

倍面積合計	-132.473226
1/2	66.2366130

合計面積	66.2366130
------	------------





# 画地出来形面積計算書

世界測地系

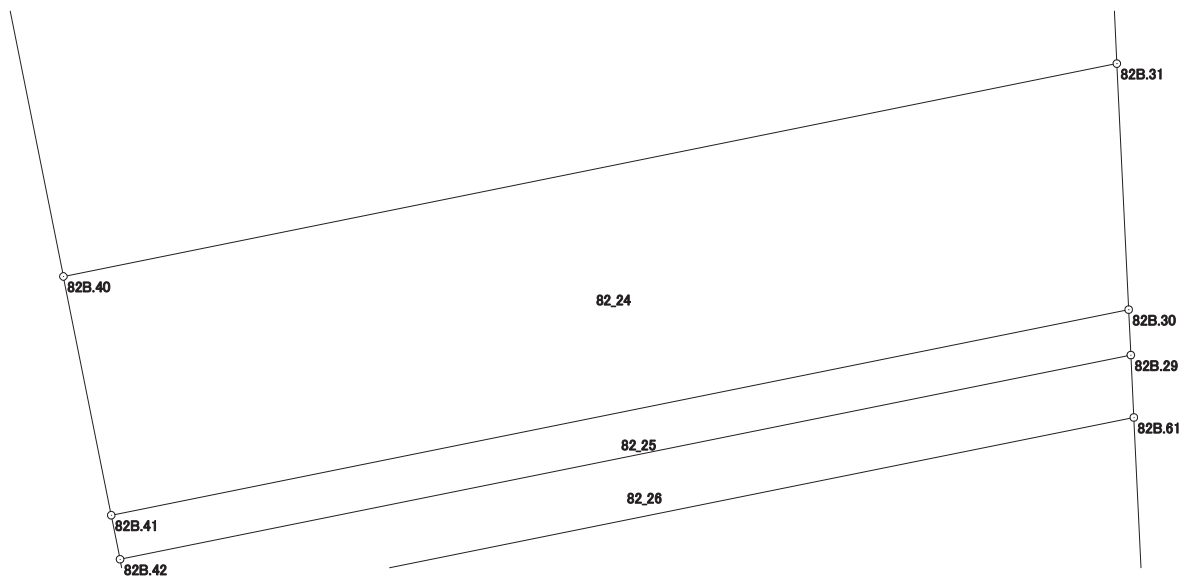
現場名：北部第三地区

地番名： 82\_24

点名	Xn	Yn	距離	方向角	Yn+1-Yn-1	Xn × (Yn+1-Yn-1)
82B.41	47280.007	-69982.370	13.925	78° 34' 20"	14.291	675678.580037
82B.30	47282.766	-69968.721	3.305	357° 14' 32"	13.490	637844.513340
82B.31	47286.067	-69968.880	14.418	258° 34' 29"	-14.291	-675765.183497
82B.40	47283.211	-69983.012	3.268	168° 40' 10"	-13.490	-637850.516390

倍面積合計	-92.606510
1/2	46.3032550

合計面積	46.3032550
------	------------



# 画地出来形面積計算書

世界測地系

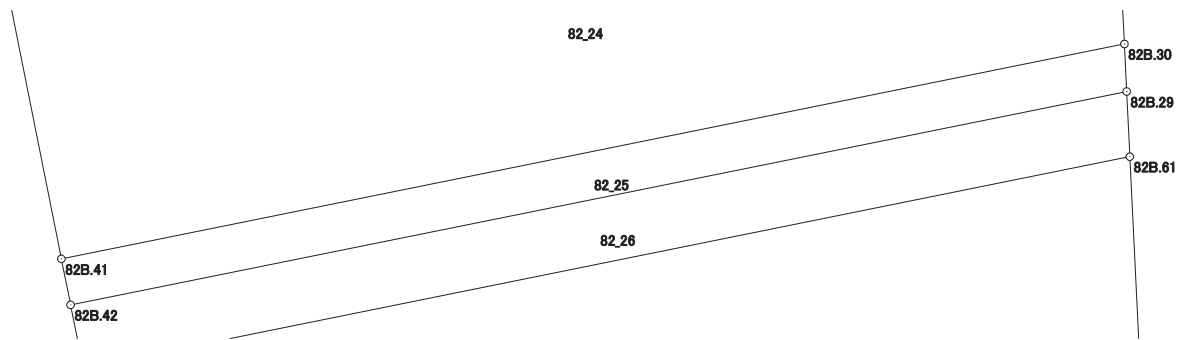
現場名：北部第三地区

地番名： 82\_25

点名	Xn	Yn	距離	方向角	Yn+1-Yn-1	Xn × (Yn+1-Yn-1)
82B. 29	47282. 156	-69968. 692	0. 611	357° 16' 41"	13. 531	639774. 852836
82B. 30	47282. 766	-69968. 721	13. 925	258° 34' 20"	-13. 678	-646733. 673348
82B. 41	47280. 007	-69982. 370	0. 603	168° 42' 31"	-13. 531	-639745. 774717
82B. 42	47279. 416	-69982. 252	13. 834	78° 34' 35"	13. 678	646687. 852048

倍面積合計	-16. 743181
1/2	8. 3715905

合計面積	8. 3715905
------	------------



# 画地出来形面積計算書

世界測地系

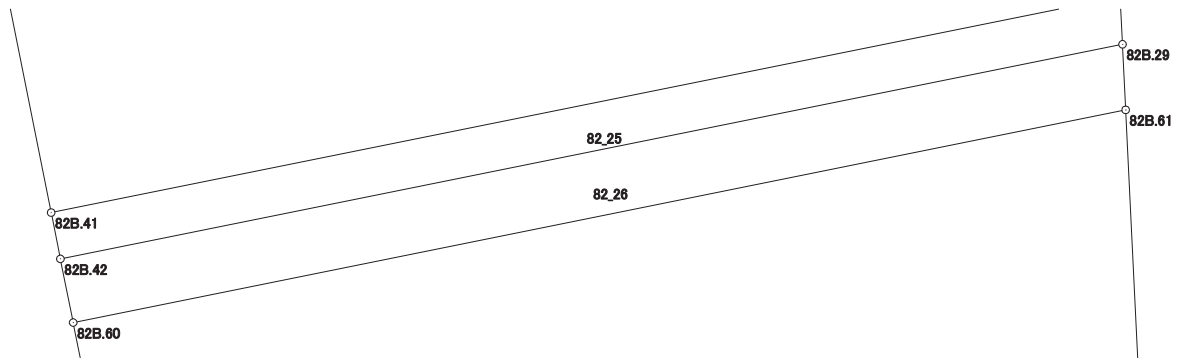
現場名：北部第三地区

地番名： 82\_26

点名	Xn	Yn	距離	方向角	Yn+1-Yn-1	Xn × (Yn+1-Yn-1)
82B. 60	47278. 603	-69982. 089	13. 709	78° 34' 22"	13. 600	642989. 000800
82B. 61	47281. 319	-69968. 652	0. 838	357° 15' 50"	13. 397	633427. 830643
82B. 29	47282. 156	-69968. 692	13. 834	258° 34' 35"	-13. 600	-643037. 321600
82B. 42	47279. 416	-69982. 252	0. 829	168° 39' 47"	-13. 397	-633402. 336152

倍面積合計	-22. 826309
1/2	11. 4131545

合計面積	11. 4131545
------	-------------



# 画地出来形面積計算書

世界測地系

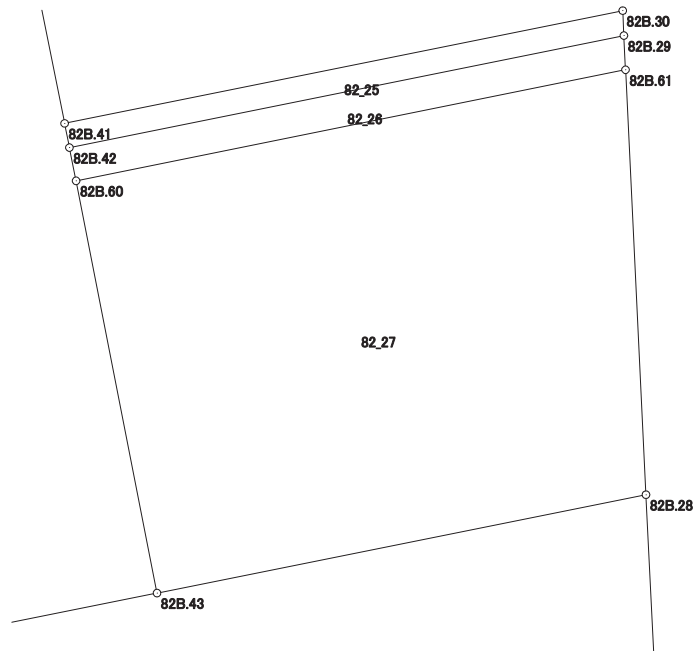
現場名：北部第三地区

地番名： 82\_27

点名	Xn	Yn	距離	方向角	Yn+1-Yn-1	Xn × (Yn+1-Yn-1)
82B.43	47268.519	-69980.110	12.198	78° 37' 25"	13.937	658781.349303
82B.28	47270.925	-69968.152	10.406	357° 14' 45"	11.458	541630.258650
82B.61	47281.319	-69968.652	13.709	258° 34' 22"	-13.937	-658959.742903
82B.60	47278.603	-69982.089	10.276	168° 53' 48"	-11.458	-541718.233174

倍面積合計	-266.368124
1/2	133.1840620

合計面積	133.1840620
------	-------------



# 画地出来形面積計算書

世界測地系

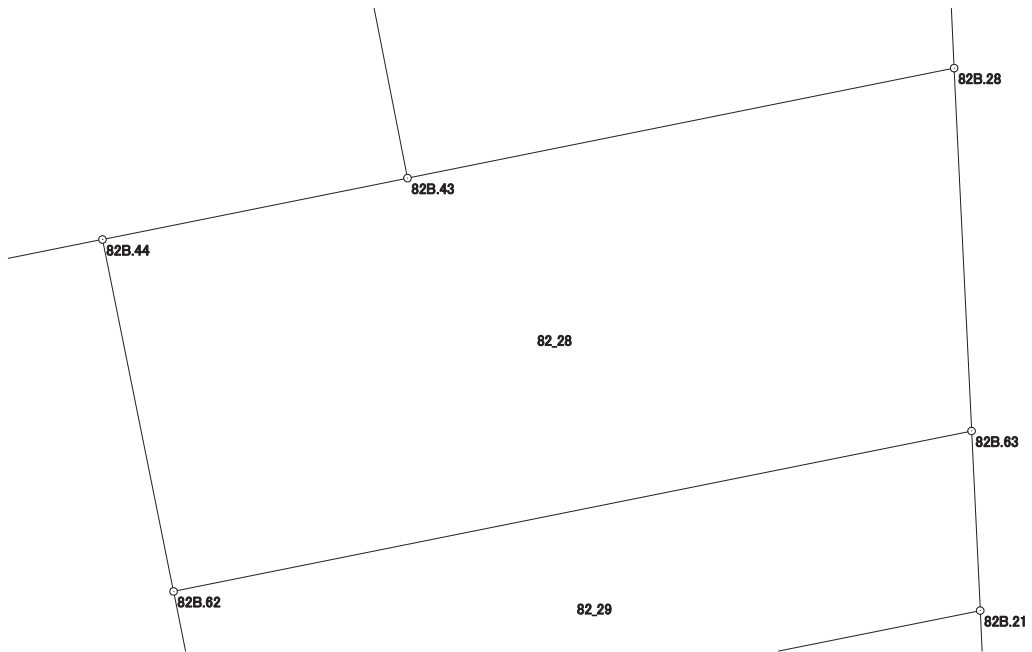
現場名：北部第三地区

地番名： 82\_28

点名	Xn	Yn	距離	方向角	Yn+1-Yn-1	Xn × (Yn+1-Yn-1)
82B. 63	47262.986	-69967.771	7.948	357° 15' 09"	17.075	807015.485950
82B. 28	47270.925	-69968.152	12.198	258° 37' 25"	-12.339	-583275.943575
82B. 43	47268.519	-69980.110	6.806	258° 37' 09"	-18.630	-880612.508970
82B. 44	47267.176	-69986.782	7.855	168° 34' 58"	-5.117	-241866.139592
82B. 62	47259.476	-69985.227	17.805	78° 37' 51"	19.011	898449.898236

倍面積合計	-289.207951
1/2	144.6039755

合計面積	144.6039755
------	-------------



# 画地出来形面積計算書

世界測地系

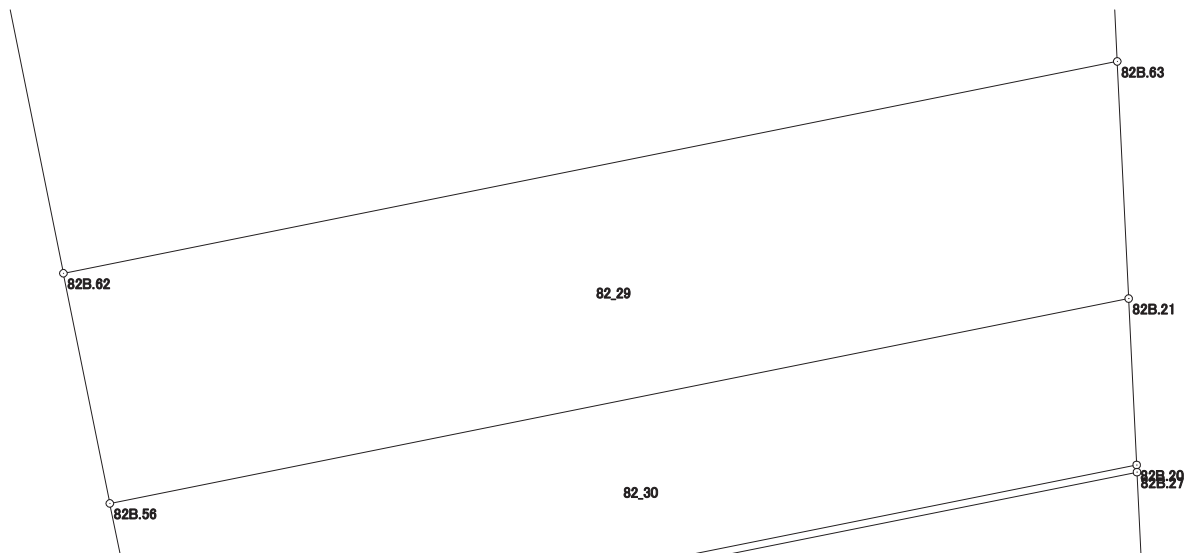
現場名：北部第三地区

地番名： 82\_29

点名	Xn	Yn	距離	方向角	Yn+1-Yn-1	Xn × (Yn+1-Yn-1)
82B. 21	47259.057	-69967.582	3.934	357° 14' 46"	16.687	788611.884159
82B. 63	47262.986	-69967.771	17.805	258° 37' 51"	-17.645	-833955.387970
82B. 62	47259.476	-69985.227	3.890	168° 35' 51"	-16.687	-788618.876012
82B. 56	47255.663	-69984.458	17.214	78° 37' 43"	17.645	833826.173635

倍面積合計	-136.206188
1/2	68.1030940

合計面積	68.1030940
------	------------



# 画地出来形面積計算書

世界測地系

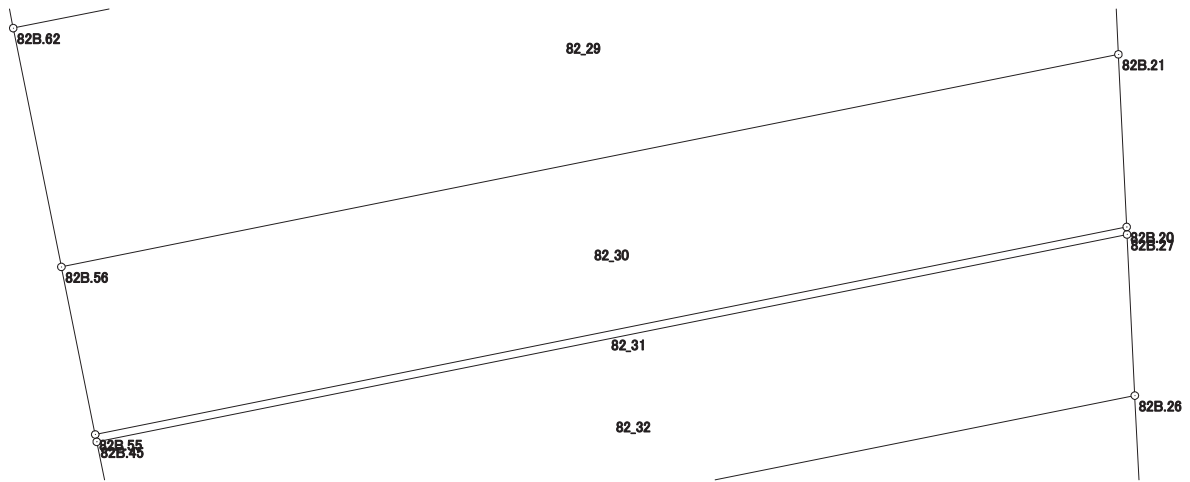
現場名：北部第三地区

地番名： 82\_30

点名	Xn	Yn	距離	方向角	Yn+1-Yn-1	Xn × (Yn+1-Yn-1)
82B. 20	47256. 301	-69967. 450	2. 759	357° 15' 28"	16. 336	771978. 933136
82B. 21	47259. 057	-69967. 582	17. 214	258° 37' 43"	-17. 008	-803782. 041456
82B. 56	47255. 663	-69984. 458	2. 730	168° 35' 29"	-16. 336	-771968. 510768
82B. 55	47252. 987	-69983. 918	16. 798	78° 37' 19"	17. 008	803678. 802896

倍面積合計	-92. 816192
1/2	46. 4080960

合計面積	46. 4080960
------	-------------



# 画地出来形面積計算書

世界測地系

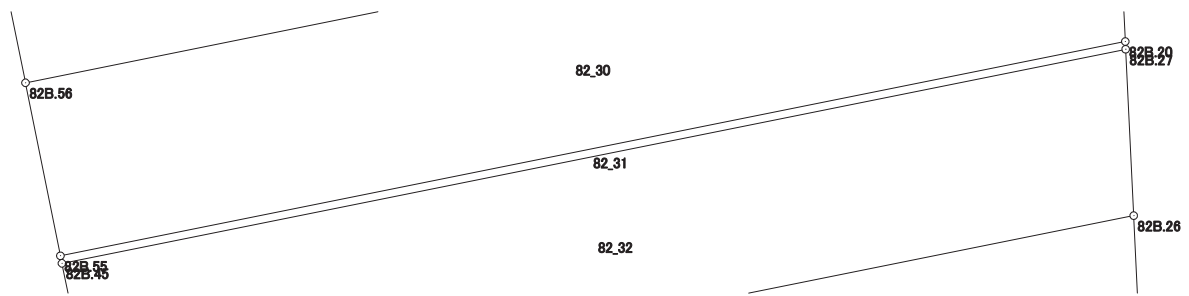
現場名：北部第三地区

地番名： 82\_31

点名	Xn	Yn	距離	方向角	Yn+1-Yn-1	Xn × (Yn+1-Yn-1)
82B. 27	47256. 181	-69967. 444	0. 120	357° 08' 15"	16. 444	777080. 640364
82B. 20	47256. 301	-69967. 450	16. 798	258° 37' 19"	-16. 474	-778500. 302674
82B. 55	47252. 987	-69983. 918	0. 119	168° 24' 28"	-16. 444	-777028. 118228
82B. 45	47252. 870	-69983. 894	16. 780	78° 37' 11"	16. 474	778443. 780380

倍面積合計	-4. 000158
1/2	2. 0000790

合計面積	2. 0000790
------	------------





# 画地出来形面積計算書

世界測地系

現場名：北部第三地区

地番名： 82\_32

点名	Xn	Yn	距離	方向角	Yn+1-Yn-1	Xn × (Yn+1-Yn-1)
82B. 46	47250. 376	-69983. 391	4. 507	78° 37' 22"	4. 921	232519. 100296
82B. 87	47251. 265	-69978. 973	11. 886	78° 37' 53"	16. 071	759375. 079815
82B. 26	47253. 608	-69967. 320	2. 576	357° 14' 27"	11. 529	544786. 846632
82B. 27	47256. 181	-69967. 444	16. 780	258° 37' 11"	-16. 574	-783223. 943894
82B. 45	47252. 870	-69983. 894	2. 544	168° 35' 50"	-15. 947	-753541. 517890

倍面積合計	-84. 435041
1/2	42. 2175205

合計面積	42. 2175205
------	-------------



# 画地出来形面積計算書

世界測地系

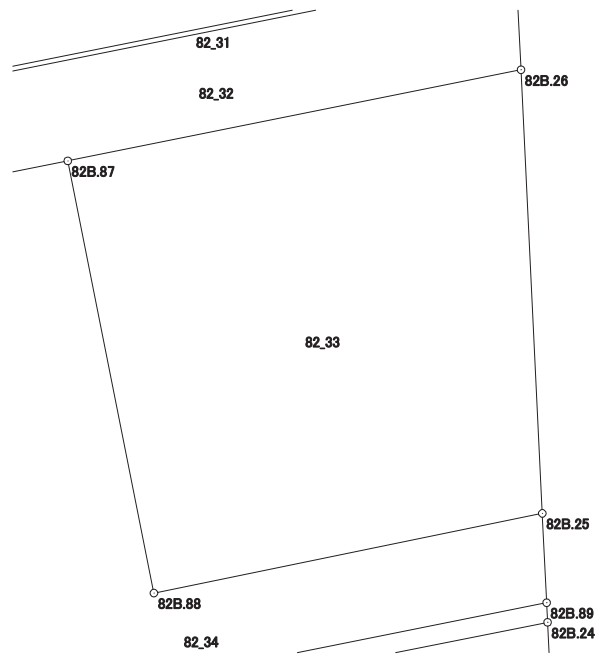
現場名：北部第三地区

地番名： 82\_33

点名	Xn	Yn	距離	方向角	Yn+1-Yn-1	Xn × (Yn+1-Yn-1)
82B. 87	47251. 265	-69978. 973	11. 333	168° 43' 43"	-9. 438	-445957. 439070
82B. 88	47240. 151	-69976. 758	10. 194	78° 24' 16"	12. 201	576377. 082351
82B. 25	47242. 200	-69966. 772	11. 421	357° 14' 59"	9. 438	445871. 883600
82B. 26	47253. 608	-69967. 320	11. 886	258° 37' 53"	-12. 201	-576541. 271208

倍面積合計	-249. 744327
1/2	124. 8721635

合計面積	124. 8721635
------	--------------



# 画地出来形面積計算書

世界測地系

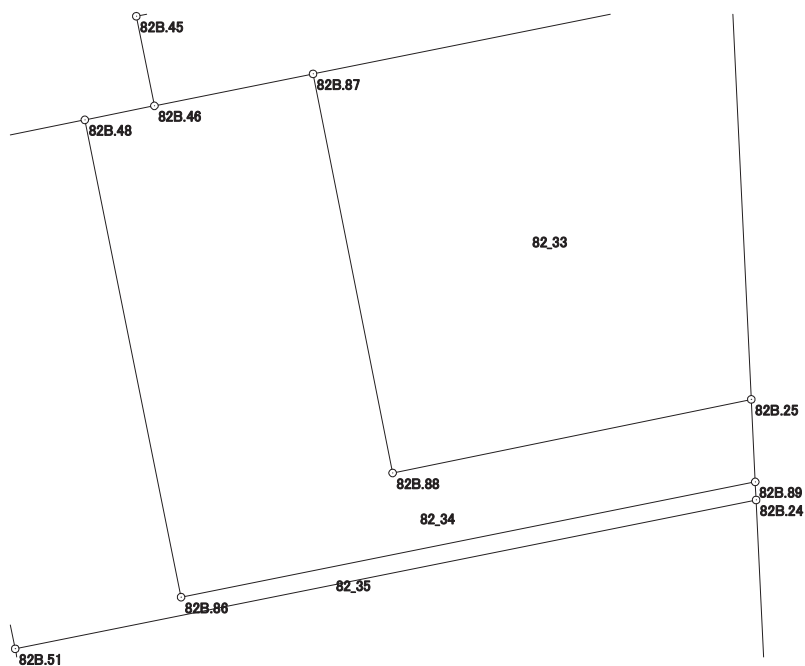
現場名：北部第三地区

地番名： 82\_34

点名	Xn	Yn	距離	方向角	Yn+1-Yn-1	Xn × (Yn+1-Yn-1)
82B. 86	47236. 692	-69982. 648	16. 306	78° 38' 36"	18. 667	881767. 329564
82B. 89	47239. 903	-69966. 661	2. 300	357° 14' 00"	15. 876	749980. 700028
82B. 25	47242. 200	-69966. 772	10. 194	258° 24' 16"	-10. 097	-477004. 493400
82B. 88	47240. 151	-69976. 758	11. 333	348° 43' 43"	-12. 201	-576377. 082351
82B. 87	47251. 265	-69978. 973	4. 507	258° 37' 22"	-6. 633	-313417. 640745
82B. 46	47250. 376	-69983. 391	1. 976	258° 35' 16"	-6. 355	-300276. 139480
82B. 48	47249. 985	-69985. 328	13. 560	168° 36' 05"	0. 743	35106. 738855

倍面積合計	-220. 587529
1/2	110. 2937645

合計面積	110. 2937645
------	--------------



# 画地出来形面積計算書

世界測地系

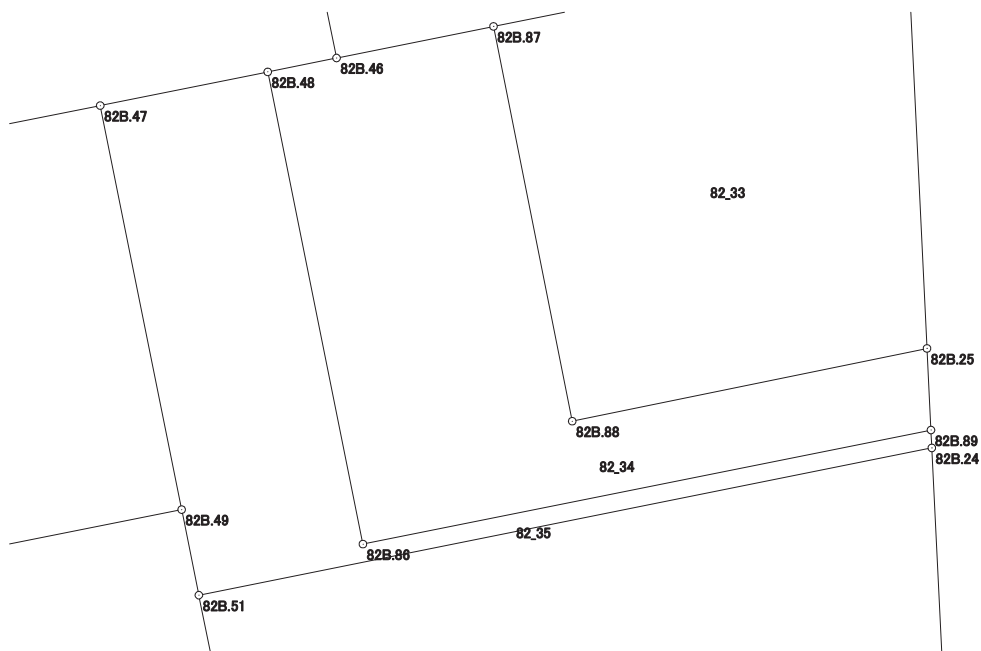
現場名：北部第三地区

地番名： 82\_35

点名	Xn	Yn	距離	方向角	Yn+1-Yn-1	Xn × (Yn+1-Yn-1)
82B. 89	47239. 903	-69966. 661	16. 306	258° 38' 36"	-16. 011	-756358. 086933
82B. 86	47236. 692	-69982. 648	13. 560	348° 36' 05"	-18. 667	-881767. 329564
82B. 48	47249. 985	-69985. 328	4. 807	258° 37' 37"	-7. 393	-349319. 139105
82B. 47	47249. 037	-69990. 041	11. 602	168° 36' 59"	-2. 423	-114484. 416651
82B. 49	47237. 663	-69987. 751	2. 457	168° 37' 01"	2. 775	131084. 514825
82B. 51	47235. 254	-69987. 266	21. 041	78° 38' 20"	21. 114	997325. 152956
82B. 24	47239. 399	-69966. 637	0. 505	357° 16' 25"	20. 605	973367. 816395

倍面積合計	-151. 488077
1/2	75. 7440385

合計面積	75. 7440385
------	-------------



# 画地出来形面積計算書

世界測地系

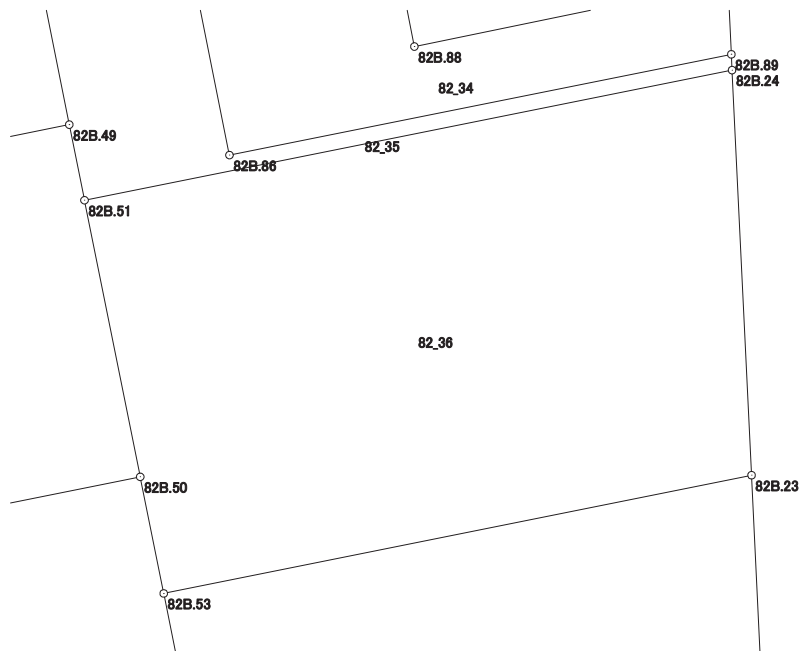
現場名：北部第三地区

地番名： 82\_36

点名	Xn	Yn	距離	方向角	Yn+1-Yn-1	Xn × (Yn+1-Yn-1)
82B.51	47235.254	-69987.266	8.989	168° 36' 41"	-18.854	-890573.478916
82B.50	47226.442	-69985.491	3.791	168° 36' 15"	2.524	119199.539608
82B.53	47222.726	-69984.742	19.101	78° 37' 33"	19.475	919662.588850
82B.23	47226.493	-69966.016	12.921	357° 14' 43"	18.105	855035.655765
82B.24	47239.399	-69966.637	21.041	258° 38' 20"	-21.250	-1003837.228750

倍面積合計	-512.923443
1/2	256.4617215

合計面積	256.4617215
------	-------------



# 画地出来形面積計算書

世界測地系

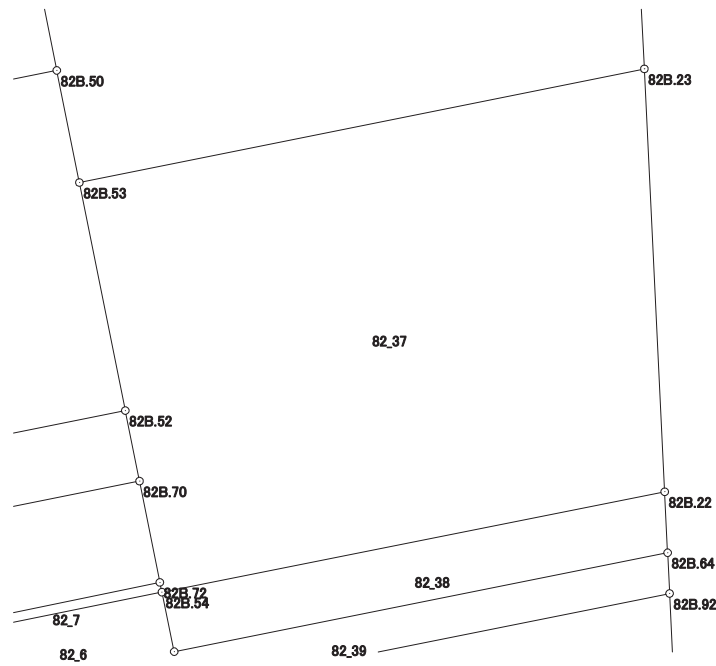
現場名：北部第三地区

地番名： 82\_37

点名	Xn	Yn	距離	方向角	Yn+1-Yn-1	Xn × (Yn+1-Yn-1)
82B. 54	47209. 145	-69982. 009	16. 996	78° 42' 17"	16. 734	789997. 832430
82B. 22	47212. 474	-69965. 342	14. 035	357° 14' 51"	15. 993	755069. 096682
82B. 23	47226. 493	-69966. 016	19. 101	258° 37' 33"	-19. 400	-916193. 964200
82B. 53	47222. 726	-69984. 742	7. 713	168° 37' 07"	-17. 204	-812419. 778104
82B. 52	47215. 165	-69983. 220	2. 385	168° 36' 36"	1. 993	94099. 823845
82B. 70	47212. 827	-69982. 749	3. 425	168° 40' 02"	1. 144	54011. 474088
82B. 72	47209. 469	-69982. 076	0. 331	168° 18' 59"	0. 740	34935. 007060

倍面積合計	-500. 508199
1/2	250. 2540995

合計面積	250. 2540995
------	--------------



# 画地出来形面積計算書

世界測地系

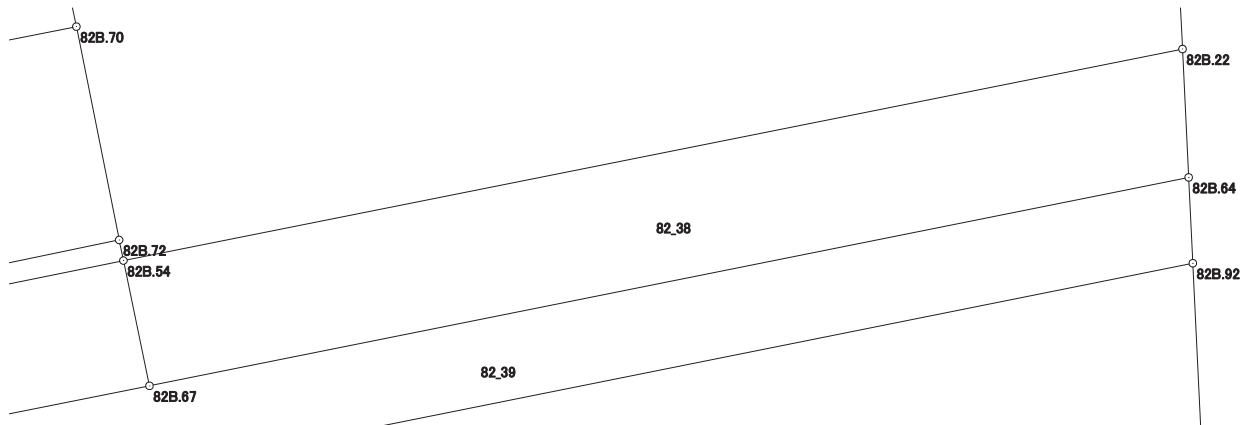
現場名：北部第三地区

地番名： 82\_38

点名	Xn	Yn	距離	方向角	Yn+1-Yn-1	Xn × (Yn+1-Yn-1)
82B. 67	47207. 173	-69981. 599	16. 680	78° 39' 33"	16. 764	791381. 048172
82B. 64	47210. 453	-69965. 245	2. 023	357° 15' 08"	16. 257	767500. 334421
82B. 22	47212. 474	-69965. 342	16. 996	258° 42' 17"	-16. 764	-791469. 914136
82B. 54	47209. 145	-69982. 009	2. 014	168° 15' 18"	-16. 257	-767479. 070265

倍面積合計	-67. 601808
1/2	33. 8009040

合計面積	33. 8009040
------	-------------



# 画地出来形面積計算書

世界測地系

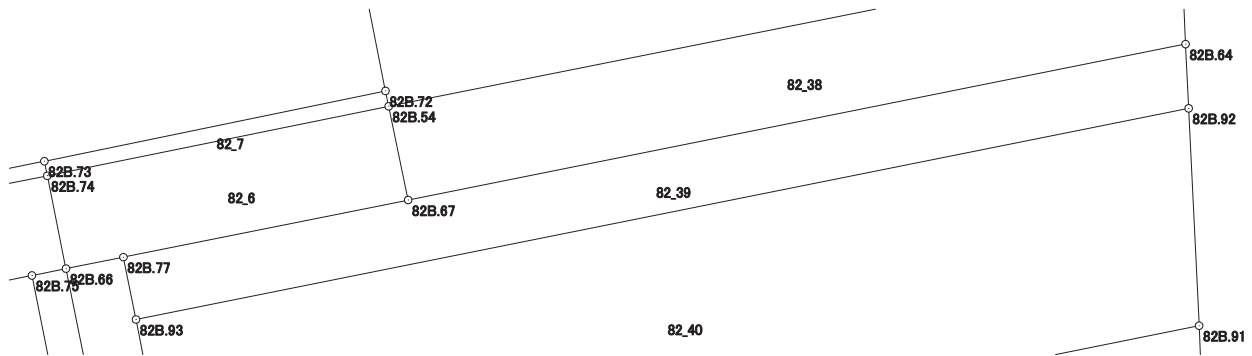
現場名：北部第三地区

地番名： 82\_39

点名	Xn	Yn	距離	方向角	Yn+1-Yn-1	Xn × (Yn+1-Yn-1)
82B.77	47205.971	-69987.589	1.337	168° 36' 52"	-5.726	-270301.389946
82B.93	47204.660	-69987.325	22.586	78° 39' 28"	22.409	1057809.225940
82B.92	47209.102	-69965.180	1.353	357° 14' 44"	22.080	1042376.972160
82B.64	47210.453	-69965.245	16.680	258° 39' 33"	-16.419	-775148.427807
82B.67	47207.173	-69981.599	6.109	258° 39' 12"	-22.344	-1054797.073512

倍面積合計	-60.693165
1/2	30.3465825

合計面積	30.3465825
------	------------





# 画地出来形面積計算書

世界測地系

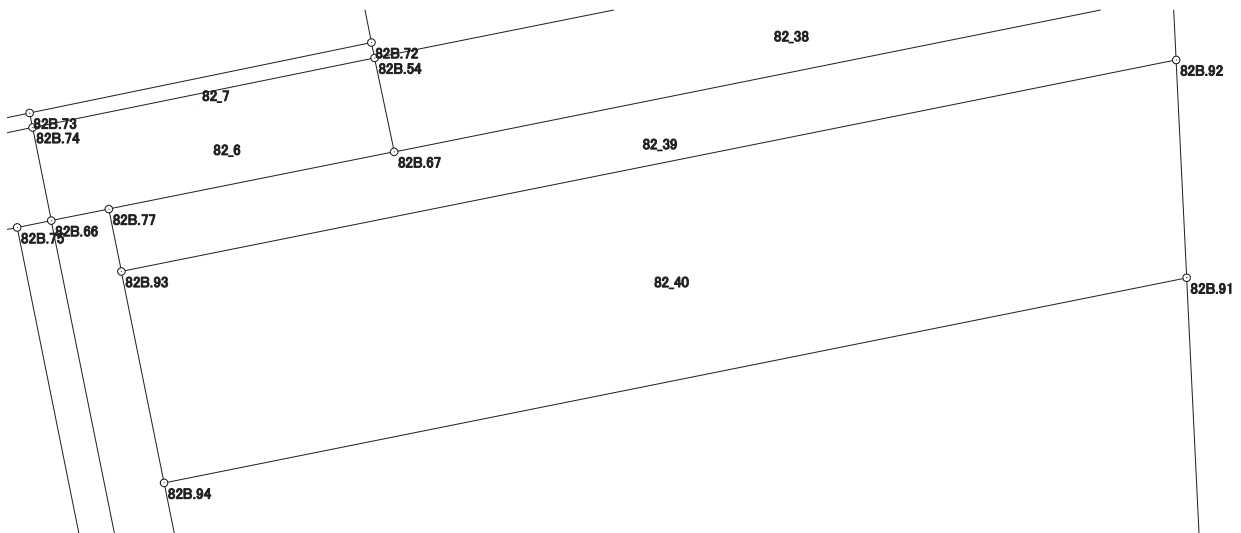
現場名：北部第三地区

地番名： 82\_40

点名	Xn	Yn	距離	方向角	Yn+1-Yn-1	Xn × (Yn+1-Yn-1)
82B.93	47204.660	-69987.325	4.527	168° 35' 54"	-21.250	-1003099.025000
82B.94	47200.222	-69986.430	21.898	78° 39' 24"	22.365	1055632.965030
82B.91	47204.529	-69964.960	4.578	357° 14' 45"	21.250	1003096.241250
82B.92	47209.102	-69965.180	22.586	258° 39' 28"	-22.365	-1055831.566230

倍面積合計	-201.384950
1/2	100.6924750

合計面積	100.6924750
------	-------------



# 画地出来形面積計算書

世界測地系

現場名：北部第三地区

地番名： 82\_41

点名	Xn	Yn	距離	方向角	Yn+1-Yn-1	Xn × (Yn+1-Yn-1)
82B.91	47204.529	-69964.960	21.898	258° 39' 24"	-21.875	-1032599.071875
82B.94	47200.222	-69986.430	8.335	168° 36' 14"	-19.823	-935650.000706
82B.95	47192.051	-69984.783	20.631	78° 39' 32"	21.875	1032326.115625
82B.90	47196.108	-69964.555	8.431	357° 14' 48"	19.823	935568.448884

倍面積合計	-354.508072
1/2	177.2540360

合計面積	177.2540360
------	-------------

