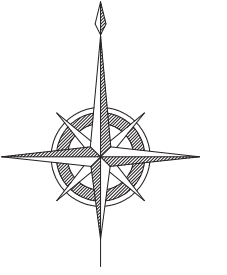


北部第三地区 画地出来形確認測量原図

〈83街区〉

平成二十四年三月



S=1:500



前橋市

画地出来形面積計算書

世界測地系

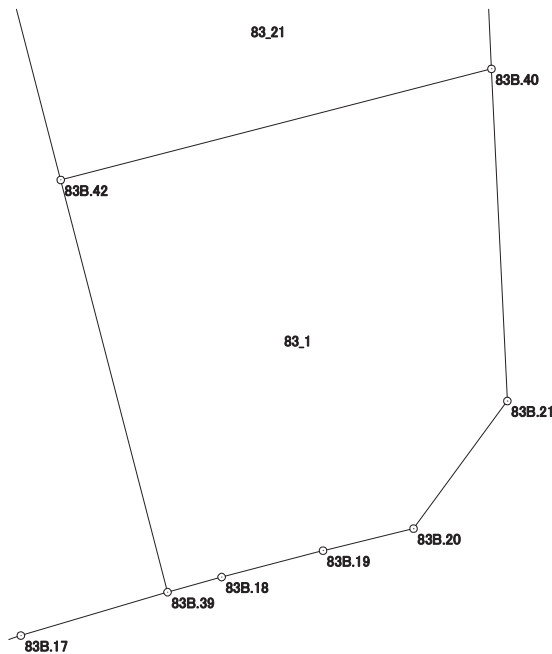
現場名：北部第三地区

地番名： 83_1

点名	Xn	Yn	距離	方向角	Yn+1-Yn-1	Xn × (Yn+1-Yn-1)
83B. 39	47144. 198	-69970. 932	1. 426	74° 22' 29"	4. 084	192536. 904632
83B. 18	47144. 582	-69969. 559	2. 659	75° 24' 16"	3. 946	186032. 520572
83B. 19	47145. 252	-69966. 986	2. 365	76° 19' 41"	4. 871	229644. 522492
83B. 20	47145. 811	-69964. 688	4. 021	36° 18' 41"	4. 679	220595. 249669
83B. 21	47149. 051	-69962. 307	8. 441	357° 15' 48"	1. 978	93260. 822878
83B. 40	47157. 482	-69962. 710	11. 291	255° 32' 12"	-11. 336	-534577. 215952
83B. 42	47154. 662	-69973. 643	10. 809	165° 28' 31"	-8. 222	-387705. 630964

倍面積合計	-212. 826673
1/2	106. 4133365

合計面積	106. 4133365
------	--------------



画地出来形面積計算書

世界測地系

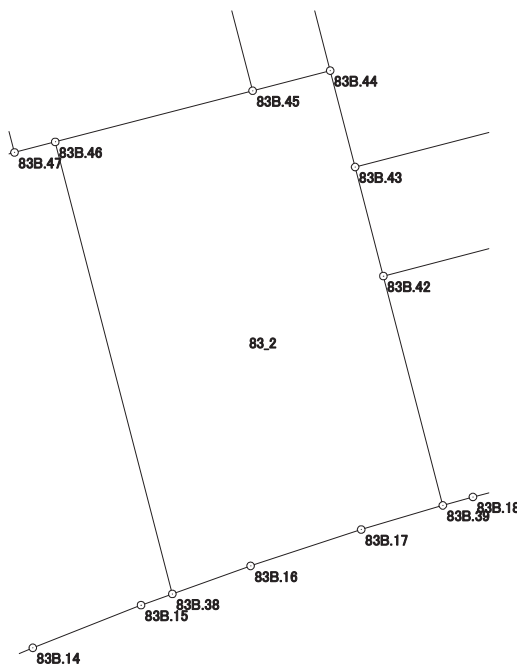
現場名：北部第三地区

地番名： 83_2

点名	Xn	Yn	距離	方向角	Yn+1-Yn-1	Xn × (Yn+1-Yn-1)
83B.38	47140.159	-69983.270	3.792	70° 18' 13"	8.911	420065.956849
83B.16	47141.437	-69979.700	5.311	71° 47' 49"	8.615	406123.479755
83B.17	47143.096	-69974.655	3.883	73° 30' 41"	8.768	413350.665728
83B.39	47144.198	-69970.932	10.809	345° 28' 31"	1.012	47709.928376
83B.42	47154.662	-69973.643	5.139	345° 28' 28"	-4.000	-188618.648000
83B.43	47159.637	-69974.932	4.542	345° 29' 22"	-2.427	-114456.438999
83B.44	47164.034	-69976.070	3.656	255° 27' 30"	-4.677	-220586.187018
83B.45	47163.116	-69979.609	9.299	255° 28' 14"	-12.541	-591472.637756
83B.46	47160.783	-69988.611	21.304	165° 28' 52"	-3.661	-172655.626563

倍面積合計	-539.507628
1/2	269.7538140

合計面積	269.7538140
------	-------------



画地出来形面積計算書

世界測地系

現場名：北部第三地区

地番名： 83_3

点名	Xn	Yn	距離	方向角	Yn+1-Yn-1	Xn × (Yn+1-Yn-1)
83B.37	47135.933	-69993.705	4.436	66° 30' 35"	9.779	460942.288807
83B.14	47137.701	-69989.637	5.308	68° 29' 29"	9.006	424522.135206
83B.15	47139.647	-69984.699	1.518	70° 17' 16"	6.367	300138.132449
83B.38	47140.159	-69983.270	21.304	345° 28' 52"	-3.912	-184412.302008
83B.46	47160.783	-69988.611	1.920	255° 27' 52"	-7.200	-339557.637600
83B.47	47160.301	-69990.470	9.241	255° 28' 25"	-10.805	-509567.052305
83B.48	47157.983	-69999.416	22.778	165° 28' 46"	-3.235	-152556.075005

倍面積合計	-490.510456
1/2	245.2552280

合計面積	245.2552280
------	-------------



画地出来形面積計算書

世界測地系

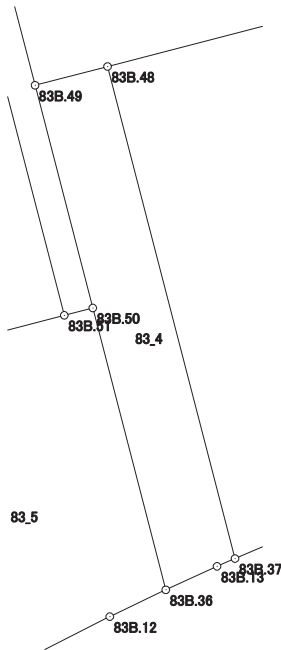
現場名：北部第三地区

地番名： 83_4

点名	Xn	Yn	距離	方向角	Yn+1-Yn-1	Xn × (Yn+1-Yn-1)
83B.49	47157.142	-70002.662	10.308	165° 28' 38"	-0.661	-31170.870862
83B.50	47147.163	-70000.077	13.047	165° 28' 49"	5.856	276093.786528
83B.36	47134.533	-69996.806	2.526	65° 24' 48"	5.568	262445.079744
83B.13	47135.584	-69994.509	0.876	66° 32' 07"	3.101	146167.445984
83B.37	47135.933	-69993.705	22.778	345° 28' 46"	-4.907	-231296.023231
83B.48	47157.983	-69999.416	3.353	255° 28' 29"	-8.957	-422394.053731

倍面積合計	-154.635568
1/2	77.3177840

合計面積	77.3177840
------	------------



画地出来形面積計算書

世界測地系

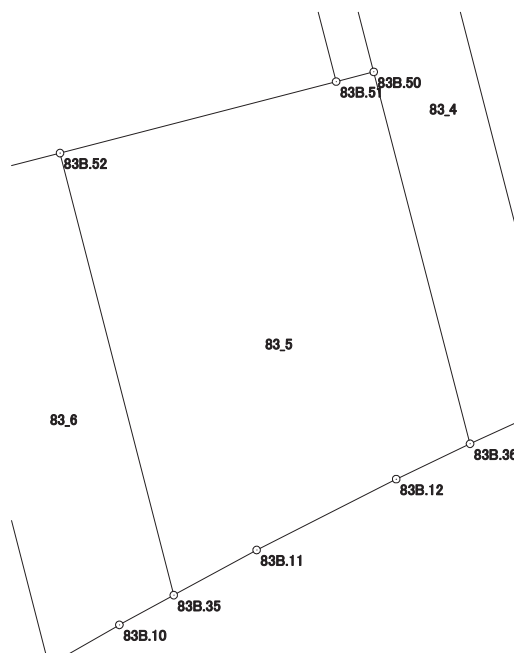
現場名：北部第三地区

地番名： 83_5

点名	Xn	Yn	距離	方向角	Yn+1-Yn-1	Xn × (Yn+1-Yn-1)
83B. 35	47129. 391	-70006. 867	3. 206	61° 23' 48"	6. 677	314682. 943707
83B. 11	47130. 926	-70004. 052	5. 313	63° 04' 24"	7. 552	355932. 753152
83B. 12	47133. 332	-69999. 315	2. 782	64° 25' 14"	7. 246	341528. 123672
83B. 36	47134. 533	-69996. 806	13. 047	345° 28' 49"	-0. 762	-35916. 514146
83B. 50	47147. 163	-70000. 077	1. 318	255° 29' 59"	-4. 547	-214378. 150161
83B. 51	47146. 833	-70001. 353	9. 685	255° 28' 54"	-10. 652	-502208. 065116
83B. 52	47144. 405	-70010. 729	15. 503	165° 34' 29"	-5. 514	-259954. 249170

倍面積合計	-313. 158062
1/2	156. 5790310

合計面積	156. 5790310
------	--------------



画地出来形面積計算書

世界測地系

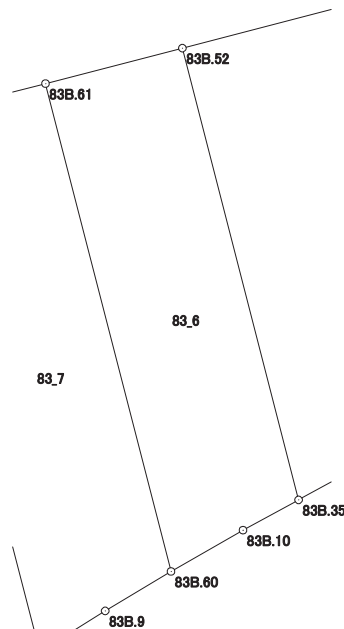
現場名：北部第三地区

地番名： 83_6

点名	Xn	Yn	距離	方向角	Yn+1-Yn-1	Xn × (Yn+1-Yn-1)
83B. 61	47143. 227	-70015. 278	16. 743	165° 34' 28"	-0. 378	-17820. 139806
83B. 60	47127. 012	-70011. 107	2. 758	60° 10' 22"	6. 564	309341. 706768
83B. 10	47128. 384	-70008. 714	2. 104	61° 24' 01"	4. 240	199824. 348160
83B. 35	47129. 391	-70006. 867	15. 503	345° 34' 29"	-2. 015	-94965. 722865
83B. 52	47144. 405	-70010. 729	4. 699	255° 28' 54"	-8. 411	-396531. 590455

倍面積合計	-151. 398198
1/2	75. 6990990

合計面積	75. 6990990
------	-------------



画地出来形面積計算書

世界測地系

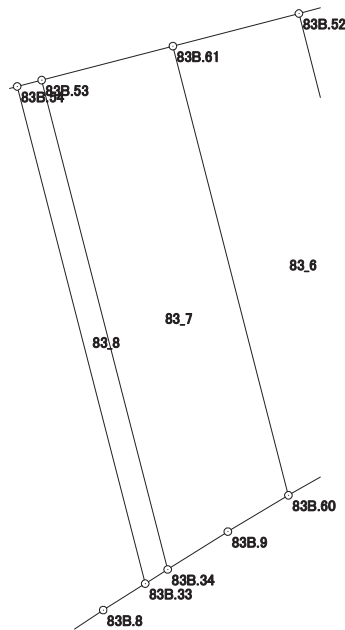
現場名：北部第三地区

地番名： 83_7

点名	Xn	Yn	距離	方向角	Yn+1-Yn-1	Xn × (Yn+1-Yn-1)
83B. 34	47124. 335	-70015. 465	2. 565	57° 49' 18"	6. 721	316722. 655535
83B. 9	47125. 701	-70013. 294	2. 550	59° 03' 34"	4. 358	205373. 804958
83B. 60	47127. 012	-70011. 107	16. 743	345° 34' 28"	-1. 984	-93499. 991808
83B. 61	47143. 227	-70015. 278	4. 893	255° 28' 41"	-8. 908	-419951. 866116
83B. 53	47142. 000	-70020. 015	18. 242	165° 33' 22"	-0. 187	-8815. 554000

倍面積合計	-170. 951431
1/2	85. 4757155

合計面積	85. 4757155
------	-------------



画地出来形面積計算書

世界測地系

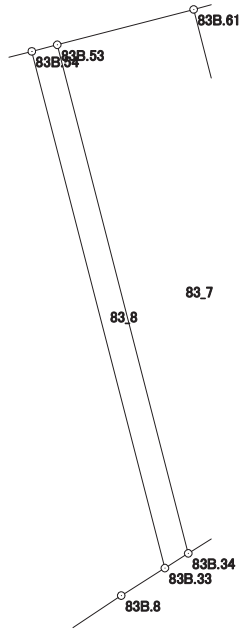
現場名：北部第三地区

地番名： 83_8

点名	Xn	Yn	距離	方向角	Yn+1-Yn-1	Xn × (Yn+1-Yn-1)
83B.33	47123.824	-70016.277	0.959	57° 49' 03"	5.433	256023.735792
83B.34	47124.335	-70015.465	18.242	345° 33' 22"	-3.738	-176150.764230
83B.53	47142.000	-70020.015	0.912	255° 27' 40"	-5.433	-256122.486000
83B.54	47141.771	-70020.898	18.532	165° 33' 40"	3.738	176215.939998

倍面積合計	-33.574440
1/2	16.7872200

合計面積	16.7872200
------	------------



画地出来形面積計算書

世界測地系

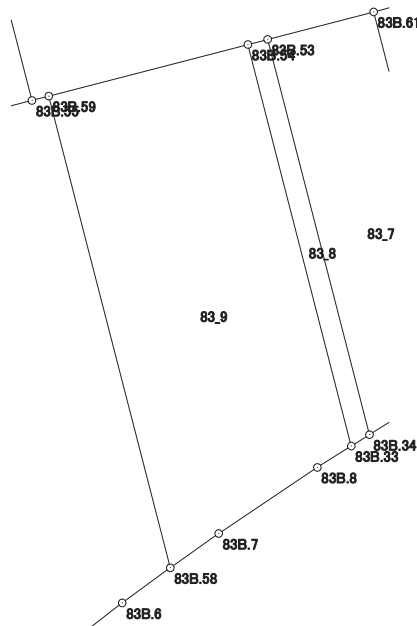
現場名：北部第三地区

地番名： 83_9

点名	Xn	Yn	距離	方向角	Yn+1-Yn-1	Xn × (Yn+1-Yn-1)
83B.59	47139.465	-70029.796	21.771	165° 33' 35"	-3.469	-163526.804085
83B.58	47118.382	-70024.367	2.653	54° 40' 06"	7.593	357769.874526
83B.7	47119.916	-70022.203	5.307	56° 11' 35"	6.574	309766.327784
83B.8	47122.869	-70017.793	1.792	57° 47' 28"	5.926	279250.121694
83B.33	47123.824	-70016.277	18.532	345° 33' 40"	-3.105	-146319.473520
83B.54	47141.771	-70020.898	9.192	255° 28' 15"	-13.519	-637309.602149

倍面積合計	-369.555750
1/2	184.7778750

合計面積	184.7778750
------	-------------



画地出来形面積計算書

世界測地系

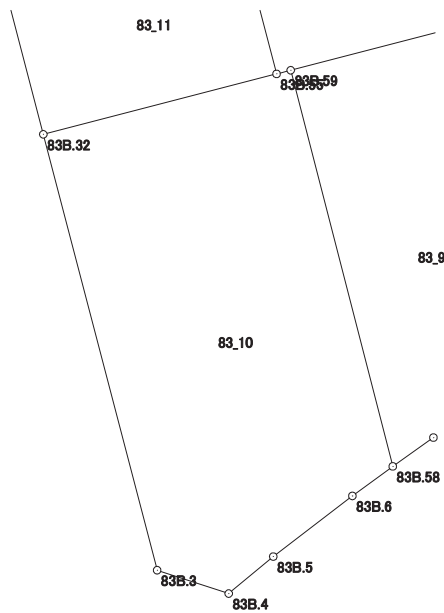
現場名：北部第三地区

地番名： 83_10

点名	Xn	Yn	距離	方向角	Yn+1-Yn-1	Xn × (Yn+1-Yn-1)
83B.58	47118.382	-70024.367	21.771	345° 33' 35"	-3.282	-154642.529724
83B.59	47139.465	-70029.796	0.778	255° 28' 53"	-6.182	-291416.172630
83B.55	47139.270	-70030.549	12.820	255° 28' 53"	-13.164	-620541.350280
83B.32	47136.056	-70042.960	23.975	165° 22' 17"	-6.356	-299596.771936
83B.3	47112.858	-70036.905	4.006	108° 04' 39"	9.863	464674.118454
83B.4	47111.615	-70033.097	3.082	50° 19' 06"	6.180	291149.780700
83B.5	47113.583	-70030.725	5.307	52° 31' 08"	6.583	310148.716889
83B.6	47116.812	-70026.514	2.660	53° 49' 26"	6.358	299568.690696

倍面積合計	-655.517831
1/2	327.7589155

合計面積	327.7589155
------	-------------



画地出来形面積計算書

世界測地系

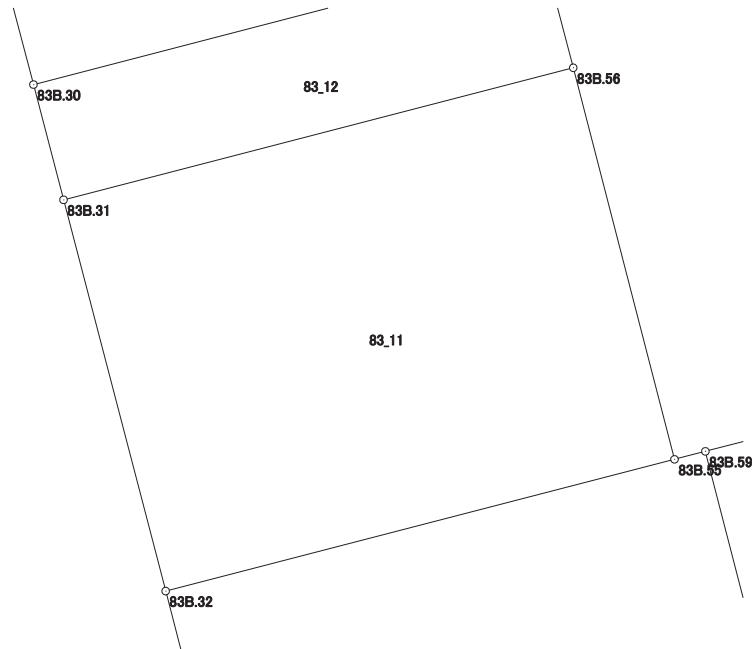
現場名：北部第三地区

地番名： 83_11

点名	Xn	Yn	距離	方向角	Yn+1-Yn-1	Xn × (Yn+1-Yn-1)
83B.32	47136.056	-70042.960	12.820	75° 28' 53"	14.902	702421.506512
83B.55	47139.270	-70030.549	9.866	345° 30' 06"	9.941	468611.483070
83B.56	47148.822	-70033.019	12.842	255° 28' 29"	-14.902	-702611.745444
83B.31	47145.601	-70045.451	9.865	165° 22' 25"	-9.941	-468674.419541

倍面積合計	-253.175403
1/2	126.5877015

合計面積	126.5877015
------	-------------



画地出来形面積計算書

世界測地系

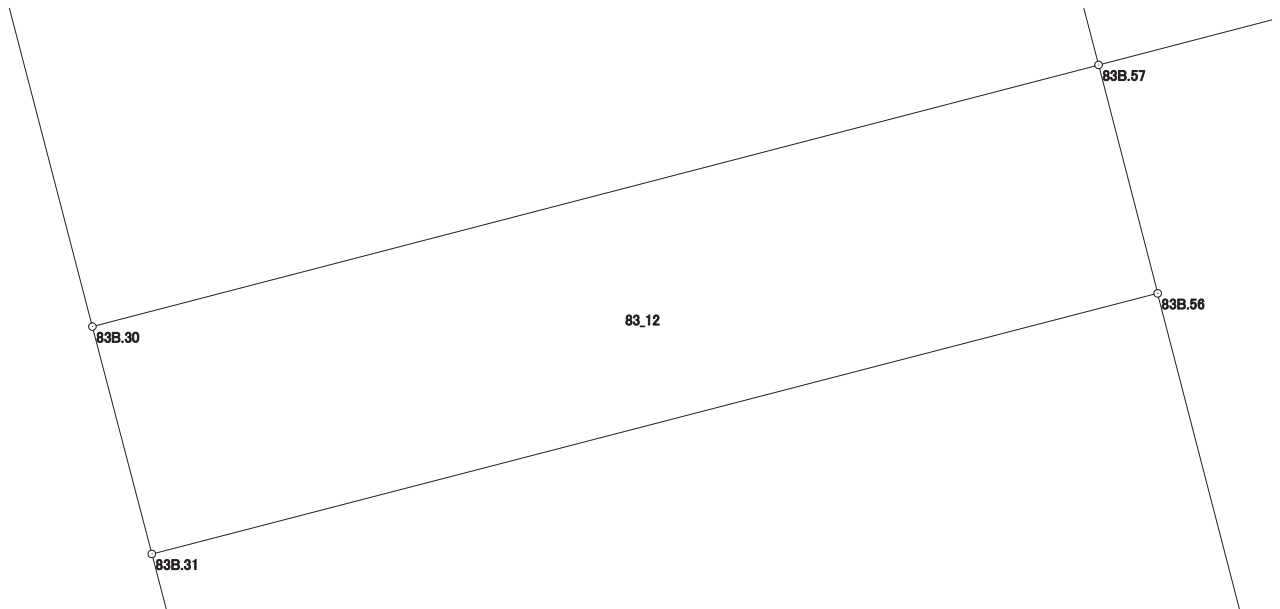
現場名：北部第三地区

地番名： 83_12

点名	Xn	Yn	距離	方向角	Yn+1-Yn-1	Xn × (Yn+1-Yn-1)
83B.57	47151.647	-70033.749	12.850	255° 25' 07"	-13.166	-620798.584402
83B.30	47148.412	-70046.185	2.905	165° 21' 57"	-11.702	-551730.717224
83B.31	47145.601	-70045.451	12.842	75° 28' 29"	13.166	620718.982766
83B.56	47148.822	-70033.019	2.918	345° 30' 41"	11.702	551735.515044

倍面積合計	-74.803816
1/2	37.4019080

合計面積	37.4019080
------	------------



画地出来形面積計算書

世界測地系

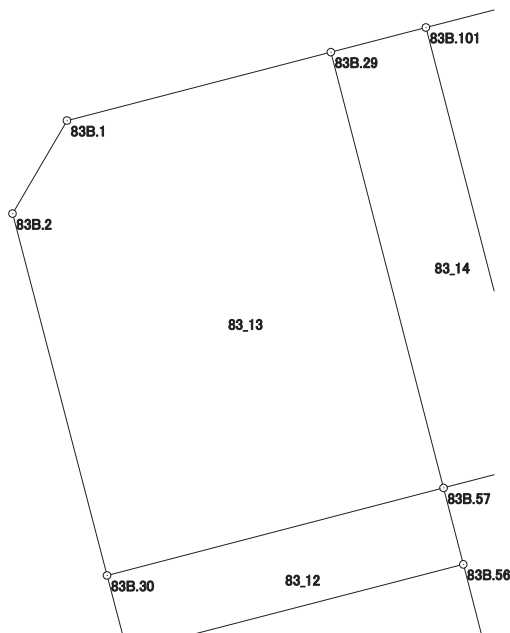
現場名：北部第三地区

地番名： 83_13

点名	Xn	Yn	距離	方向角	Yn+1-Yn-1	Xn × (Yn+1-Yn-1)
83B.1	47165.225	-70047.668	3.982	210° 18' 44"	-11.763	-554804.541675
83B.2	47161.787	-70049.678	13.824	165° 21' 49"	1.483	69940.930121
83B.30	47148.412	-70046.185	12.850	75° 25' 07"	15.929	751027.054748
83B.57	47151.647	-70033.749	16.637	345° 29' 55"	8.270	389944.120690
83B.29	47167.754	-70037.915	10.076	255° 27' 47"	-13.919	-656527.967926

倍面積合計	-420.404042
1/2	210.2020210

合計面積	210.2020210
------	-------------



画地出来形面積計算書

世界測地系

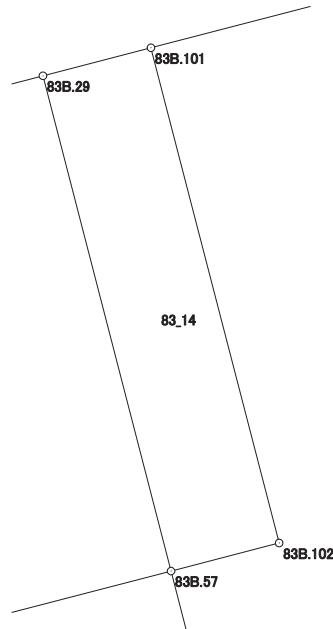
現場名：北部第三地区

地番名： 83_14

点名	Xn	Yn	距離	方向角	Yn+1-Yn-1	Xn × (Yn+1-Yn-1)
83B.101	47168.665	-70034.403	3.628	255° 27' 29"	-7.680	-362255.347200
83B.29	47167.754	-70037.915	16.637	165° 29' 55"	0.654	30847.711116
83B.57	47151.647	-70033.749	3.631	75° 26' 08"	7.680	362124.648960
83B.102	47152.560	-70030.235	16.636	345° 29' 24"	-0.654	-30837.774240

倍面積合計	-120.761364
1/2	60.3806820

合計面積	60.3806820
------	------------



画地出来形面積計算書

世界測地系

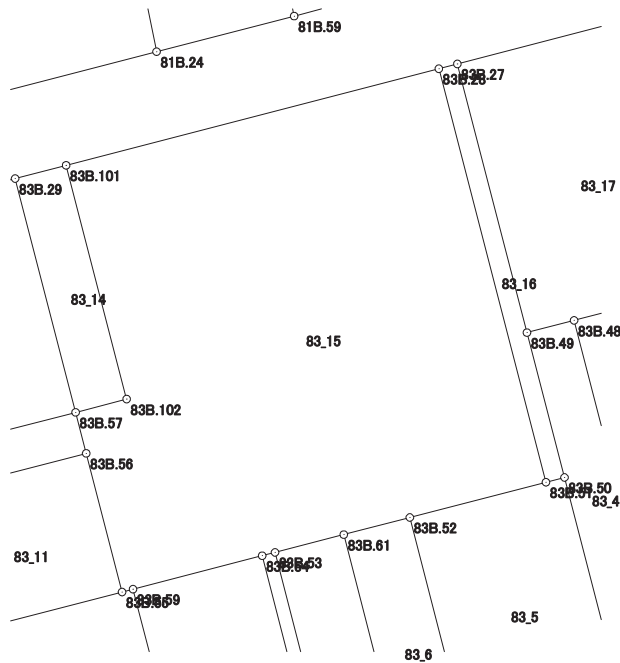
現場名：北部第三地区

地番名： 83_15

点名	Xn	Yn	距離	方向角	Yn+1-Yn-1	Xn × (Yn+1-Yn-1)
83B. 28	47175. 320	-70008. 731	26. 521	255° 28' 01"	-33. 050	-1559144. 326000
83B. 101	47168. 665	-70034. 403	16. 636	165° 29' 24"	-21. 504	-1014314. 972160
83B. 102	47152. 560	-70030. 235	3. 631	255° 26' 08"	0. 654	30837. 774240
83B. 57	47151. 647	-70033. 749	2. 918	165° 30' 41"	-2. 784	-131270. 185248
83B. 56	47148. 822	-70033. 019	9. 866	165° 30' 06"	3. 200	150876. 230400
83B. 55	47139. 270	-70030. 549	0. 778	75° 28' 53"	3. 223	151929. 867210
83B. 59	47139. 465	-70029. 796	9. 192	75° 28' 15"	9. 651	454942. 976715
83B. 54	47141. 771	-70020. 898	0. 912	75° 27' 40"	9. 781	461093. 662151
83B. 53	47142. 000	-70020. 015	4. 893	75° 28' 41"	5. 620	264938. 040000
83B. 61	47143. 227	-70015. 278	4. 699	75° 28' 54"	9. 286	437772. 005922
83B. 52	47144. 405	-70010. 729	9. 685	75° 28' 54"	13. 925	656485. 839625
83B. 51	47146. 833	-70001. 353	29. 427	345° 28' 47"	1. 998	94199. 372334

倍面積合計	-1653. 714811
1/2	826. 8574055

合計面積	826. 8574055
------	--------------



画地出来形面積計算書

世界測地系

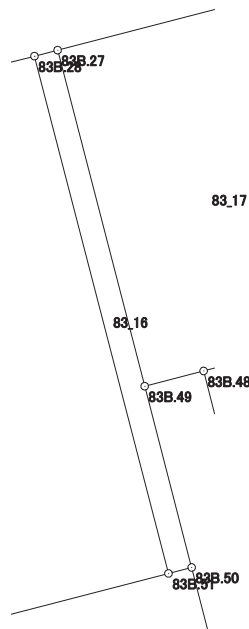
現場名：北部第三地区

地番名： 83_16

点名	Xn	Yn	距離	方向角	Yn+1-Yn-1	Xn × (Yn+1-Yn-1)
83B. 50	47147. 163	-70000. 077	10. 308	345° 28' 38"	-1. 309	-61715. 636367
83B. 49	47157. 142	-70002. 662	19. 120	345° 28' 44"	-7. 379	-347972. 550818
83B. 27	47175. 651	-70007. 456	1. 317	255° 26' 49"	-6. 069	-286309. 025919
83B. 28	47175. 320	-70008. 731	29. 427	165° 28' 47"	6. 103	287910. 977960
83B. 51	47146. 833	-70001. 353	1. 318	75° 29' 59"	8. 654	408008. 692782

倍面積合計	-77. 542362
1/2	38. 7711810

合計面積	38. 7711810
------	-------------



画地出来形面積計算書

世界測地系

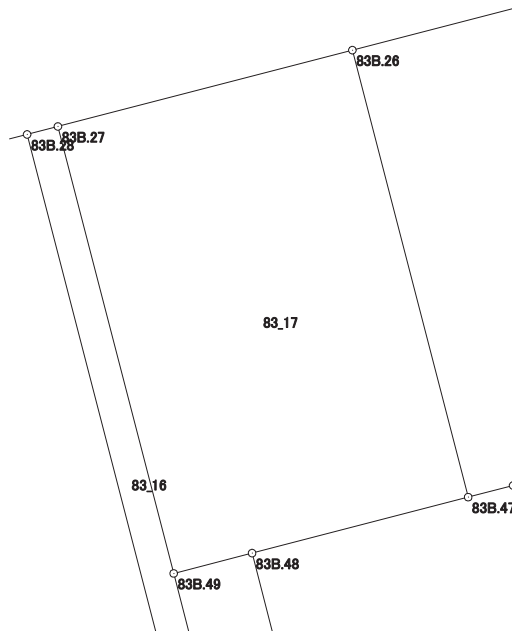
現場名：北部第三地区

地番名： 83_17

点名	Xn	Yn	距離	方向角	Yn+1-Yn-1	Xn × (Yn+1-Yn-1)
83B.49	47157.142	-70002.662	3.353	75° 28' 29"	8.040	379143.421680
83B.48	47157.983	-69999.416	9.241	75° 28' 25"	12.192	574950.128736
83B.47	47160.301	-69990.470	19.121	345° 28' 37"	4.151	195762.409451
83B.26	47178.811	-69995.265	12.594	255° 28' 06"	-16.986	-801379.283646
83B.27	47175.651	-70007.456	19.120	165° 28' 44"	-7.397	-348958.290447

倍面積合計	-481.614226
1/2	240.8071130

合計面積	240.8071130
------	-------------



画地出来形面積計算書

世界測地系

現場名：北部第三地区

地番名： 83_18

点名	Xn	Yn	距離	方向角	Yn+1-Yn-1	Xn × (Yn+1-Yn-1)
83B.47	47160.301	-69990.470	1.920	75° 27' 52"	6.654	313804.642854
83B.46	47160.783	-69988.611	9.299	75° 28' 14"	10.861	512213.264163
83B.45	47163.116	-69979.609	19.121	345° 28' 37"	4.207	198415.229012
83B.25	47181.626	-69984.404	11.220	255° 28' 10"	-15.656	-738675.536656
83B.26	47178.811	-69995.265	19.121	165° 28' 37"	-6.066	-286186.667526

倍面積合計	-429.068153
1/2	214.5340765

合計面積	214.5340765
------	-------------



画地出来形面積計算書

世界測地系

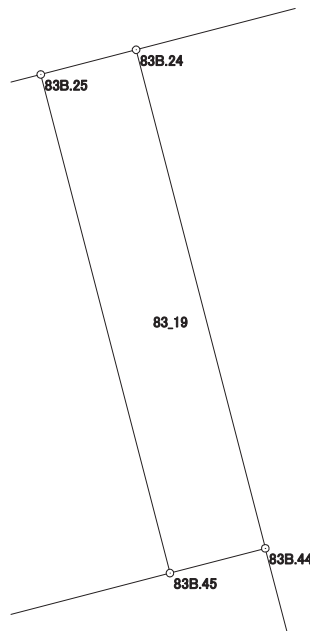
現場名：北部第三地区

地番名： 83_19

点名	Xn	Yn	距離	方向角	Yn+1-Yn-1	Xn × (Yn+1-Yn-1)
83B.45	47163.116	-69979.609	3.656	75° 27' 30"	8.334	393057.408744
83B.44	47164.034	-69976.070	19.120	345° 28' 23"	-1.257	-59285.190738
83B.24	47182.543	-69980.866	3.655	255° 28' 10"	-8.334	-393219.313362
83B.25	47181.626	-69984.404	19.121	165° 28' 37"	1.257	59307.303882

倍面積合計	-139.791474
1/2	69.8957370

合計面積	69.8957370
------	------------



画地出来形面積計算書

世界測地系

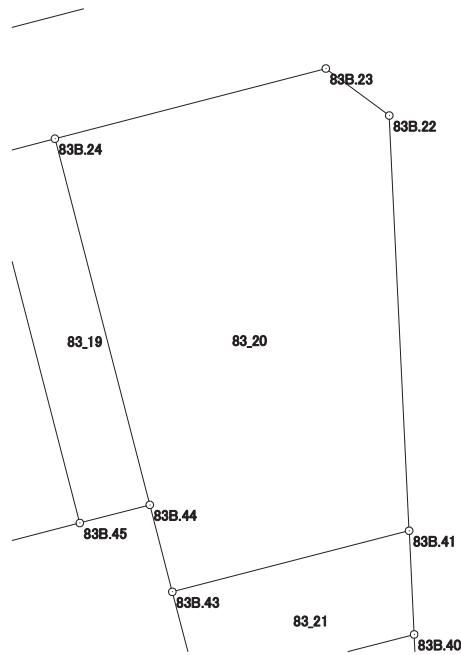
現場名：北部第三地区

地番名： 83_20

点名	Xn	Yn	距離	方向角	Yn+1-Yn-1	Xn × (Yn+1-Yn-1)
83B.41	47162.726	-69962.961	21.015	357° 15' 32"	10.966	517186.453316
83B.22	47183.717	-69963.966	3.991	306° 32' 02"	-4.212	-198737.816004
83B.23	47186.093	-69967.173	14.146	255° 27' 56"	-16.900	-797444.971700
83B.24	47182.543	-69980.866	19.120	165° 28' 23"	-8.897	-419783.085071
83B.44	47164.034	-69976.070	4.542	165° 29' 22"	5.934	279871.377756
83B.43	47159.637	-69974.932	12.363	75° 31' 52"	13.109	618215.681433

倍面積合計	-692.360270
1/2	346.1801350

合計面積	346.1801350
------	-------------



画地出来形面積計算書

世界測地系

現場名：北部第三地区

地番名： 83_21

点名	Xn	Yn	距離	方向角	Yn+1-Yn-1	Xn × (Yn+1-Yn-1)
83B.42	47154.662	-69973.643	11.291	75° 32' 12"	12.222	576324.278964
83B.40	47157.482	-69962.710	5.250	357° 15' 35"	10.682	503736.222724
83B.41	47162.726	-69962.961	12.363	255° 31' 52"	-12.222	-576422.837172
83B.43	47159.637	-69974.932	5.139	165° 28' 28"	-10.682	-503759.242434

倍面積合計	-121.577918
1/2	60.7889590

合計面積	60.7889590
------	------------

