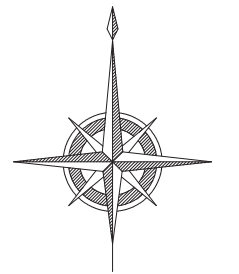


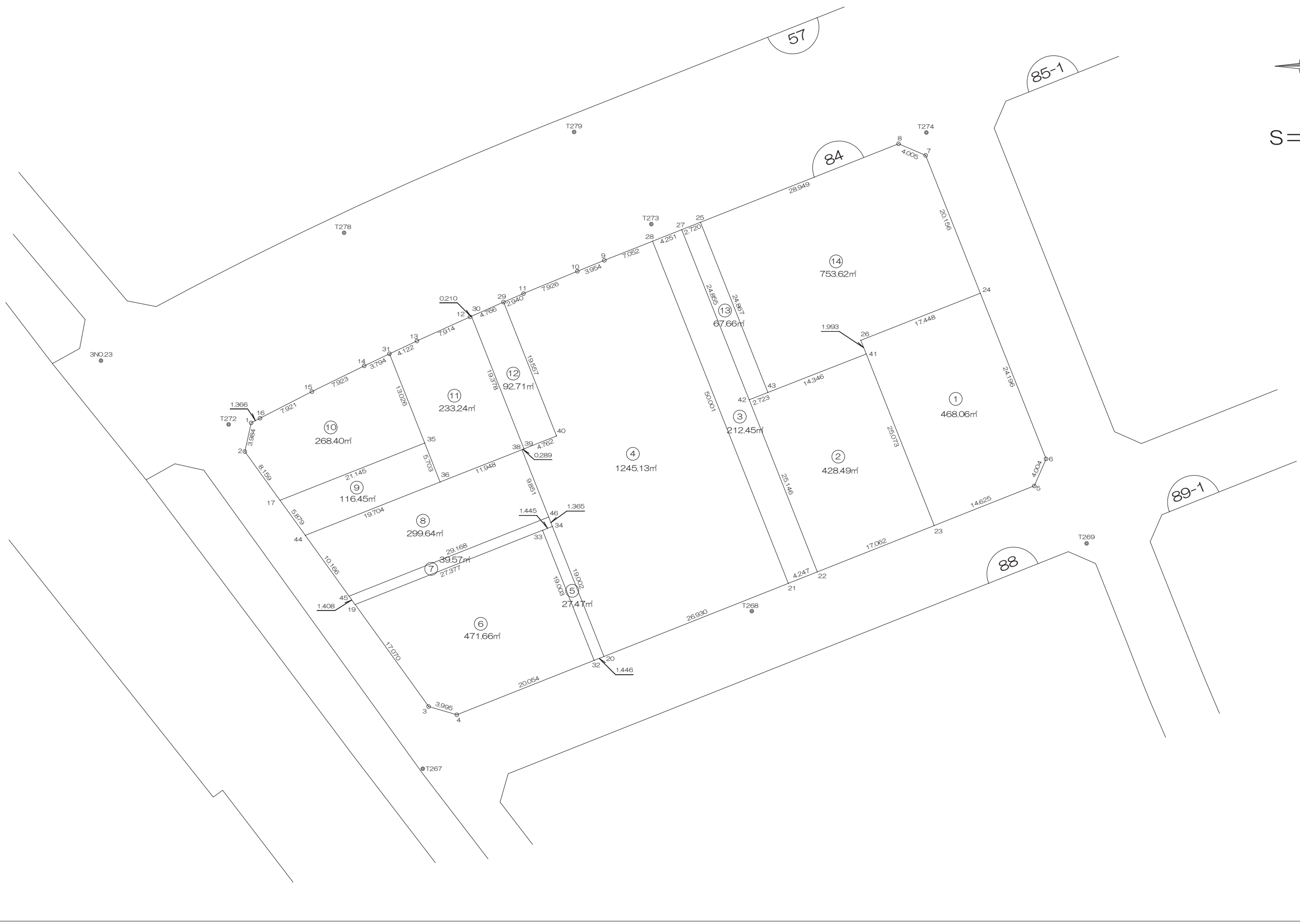
北部第三地区 画地出来形確認測量原図

〈84街区〉

平成二十四年三月



S=1:500



前橋市

画地出来形面積計算書

世界測地系

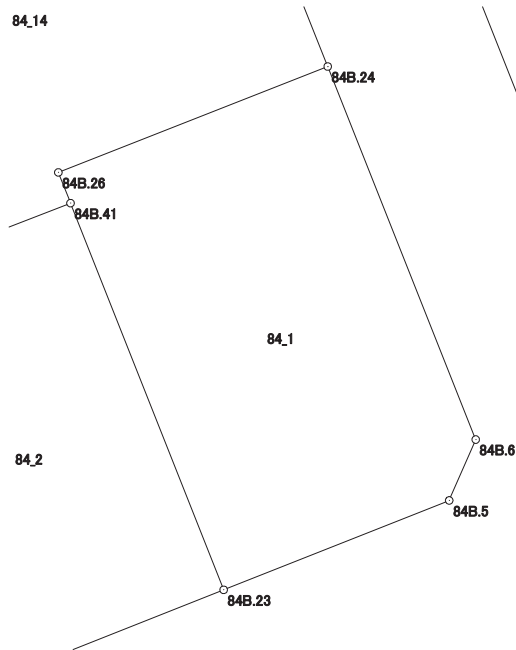
現場名：北部第三地区

地番名： 84_1

点名	Xn	Yn	距離	方向角	Yn+1-Yn-1	Xn × (Yn+1-Yn-1)
84B.26	47809.378	-70018.623	1.993	158° 23' 27"	-15.504	-741236.596512
84B.41	47807.525	-70017.889	25.073	158° 23' 51"	9.965	476401.986625
84B.23	47784.213	-70008.658	14.625	68° 22' 42"	22.827	1090770.230151
84B.5	47789.602	-69995.062	4.004	23° 33' 20"	15.196	726210.791992
84B.6	47793.272	-69993.462	24.196	338° 21' 36"	-7.323	-349990.130856
84B.24	47815.763	-70002.385	17.448	248° 32' 04"	-25.161	-1203092.412843

倍面積合計	-936.131443
1/2	468.0657215

合計面積	468.0657215
------	-------------



画地出来形面積計算書

世界測地系

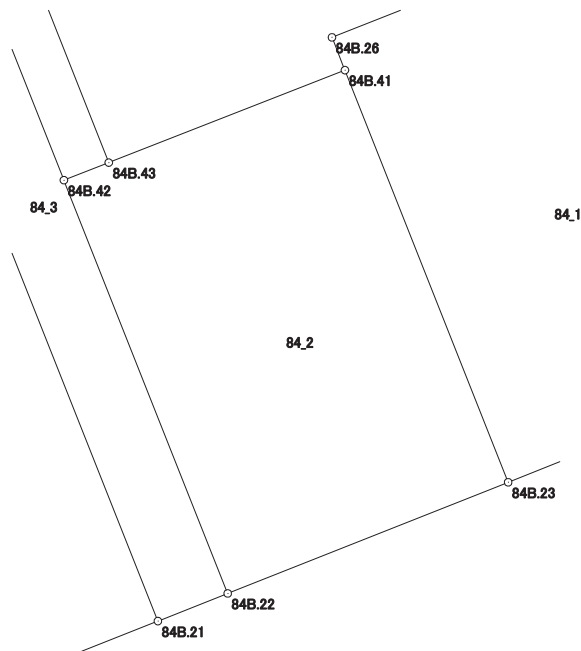
現場名：北部第三地区

地番名： 84_2

点名	Xn	Yn	距離	方向角	Yn+1-Yn-1	Xn × (Yn+1-Yn-1)
84B.42	47801.302	-70033.783	25.146	158° 22' 56"	6.728	321607.159856
84B.22	47777.925	-70024.519	17.062	68° 22' 28"	25.125	1200420.365625
84B.23	47784.213	-70008.658	25.073	338° 23' 51"	6.630	316809.332190
84B.41	47807.525	-70017.889	14.346	248° 36' 53"	-22.589	-1079924.182225
84B.43	47802.294	-70031.247	2.723	248° 38' 10"	-15.894	-759769.660836

倍面積合計	-856.985390
1/2	428.4926950

合計面積	428.4926950
------	-------------



画地出来形面積計算書

世界測地系

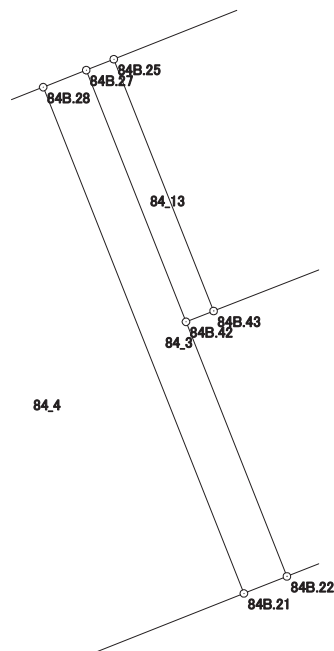
現場名：北部第三地区

地番名： 84_3

点名	Xn	Yn	距離	方向角	Yn+1-Yn-1	Xn × (Yn+1-Yn-1)
84B.28	47822.843	-70046.892	50.001	158° 22' 39"	14.473	692140.006739
84B.21	47776.360	-70028.467	4.247	68° 22' 35"	22.373	1068900.502280
84B.22	47777.925	-70024.519	25.146	338° 22' 56"	-5.316	-253987.449300
84B.42	47801.302	-70033.783	24.855	338° 22' 56"	-18.421	-880547.784142
84B.27	47824.409	-70042.940	4.251	248° 23' 02"	-13.109	-626930.177581

倍面積合計	-424.902004
1/2	212.4510020

合計面積	212.4510020
------	-------------



画地出来形面積計算書

世界測地系

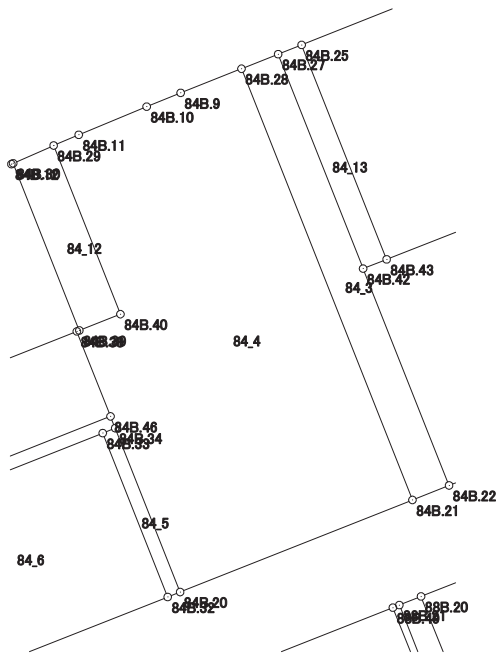
現場名：北部第三地区

地番名： 84_4

点名	Xn	Yn	距離	方向角	Yn+1-Yn-1	Xn × (Yn+1-Yn-1)
84B. 29	47814. 569	-70067. 138	19. 557	158° 24' 05"	4. 494	214878. 673086
84B. 40	47796. 385	-70059. 939	4. 762	248° 24' 07"	2. 771	132443. 782835
84B. 39	47794. 632	-70064. 367	0. 289	248° 40' 39"	-4. 697	-224491. 386504
84B. 38	47794. 527	-70064. 636	9. 851	158° 22' 40"	3. 361	160637. 405247
84B. 46	47785. 369	-70061. 006	1. 365	158° 22' 40"	4. 133	197496. 930077
84B. 34	47784. 100	-70060. 503	19. 002	158° 22' 40"	7. 505	358619. 670500
84B. 20	47766. 435	-70053. 501	26. 930	68° 22' 25"	32. 036	1530245. 511660
84B. 21	47776. 360	-70028. 467	50. 001	338° 22' 39"	6. 609	315753. 963240
84B. 28	47822. 843	-70046. 892	7. 052	248° 22' 30"	-24. 981	-1194662. 440983
84B. 9	47820. 244	-70053. 448	3. 954	247° 55' 27"	-10. 220	-488722. 893680
84B. 10	47818. 758	-70057. 112	7. 926	247° 28' 35"	-10. 985	-525289. 056630
84B. 11	47815. 722	-70064. 433	2. 940	246° 54' 50"	-10. 026	-479400. 428772

倍面積合計	-2490. 269924
1/2	1245. 1349620

合計面積	1245. 1349620
------	---------------



画地出来形面積計算書

世界測地系

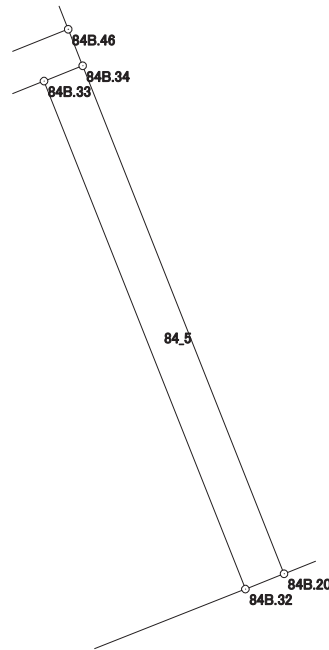
現場名：北部第三地区

地番名： 84_5

点名	Xn	Yn	距離	方向角	Yn+1-Yn-1	Xn × (Yn+1-Yn-1)
84B.33	47783.568	-70061.847	19.003	158° 22' 44"	5.658	270359.427744
84B.32	47765.902	-70054.845	1.446	68° 22' 04"	8.346	398654.218092
84B.20	47766.435	-70053.501	19.002	338° 22' 40"	-5.658	-270262.489230
84B.34	47784.100	-70060.503	1.445	248° 24' 17"	-8.346	-398806.098600

倍面積合計	-54.941994
1/2	27.4709970

合計面積	27.4709970
------	------------



画地出来形面積計算書

世界測地系

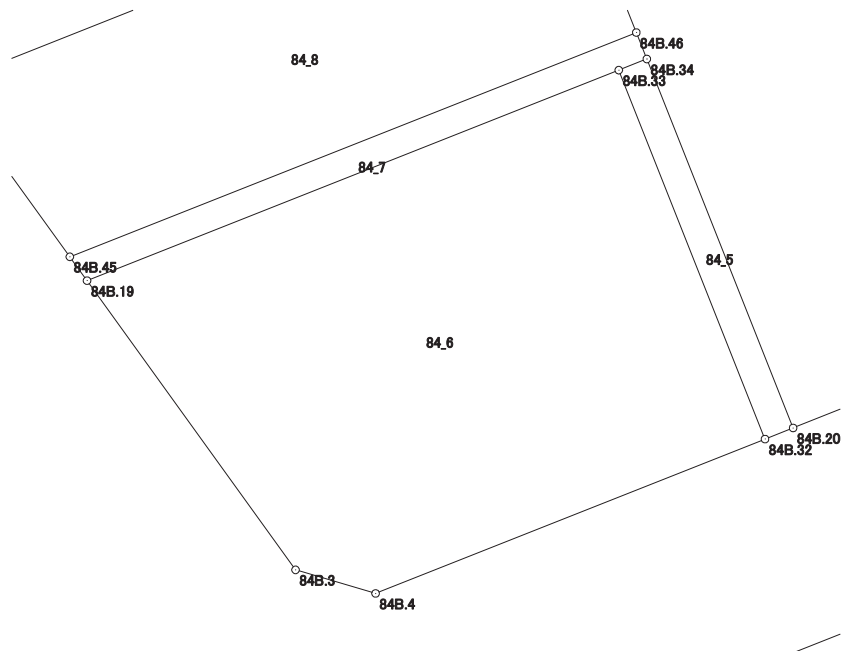
現場名：北部第三地区

地番名： 84_6

点名	Xn	Yn	距離	方向角	Yn+1-Yn-1	Xn × (Yn+1-Yn-1)
84B. 19	47773. 489	-70087. 301	17. 070	144° 13' 04"	-15. 473	-739199. 195297
84B. 3	47759. 641	-70077. 320	3. 995	106° 24' 59"	13. 813	659703. 921133
84B. 4	47758. 512	-70073. 488	20. 054	68° 22' 37"	22. 475	1073372. 557200
84B. 32	47765. 902	-70054. 845	19. 003	338° 22' 44"	11. 641	556042. 865182
84B. 33	47783. 568	-70061. 847	27. 377	248° 23' 53"	-32. 456	-1550863. 483008

倍面積合計	-943. 334790
1/2	471. 6673950

合計面積	471. 6673950
------	--------------



画地出来形面積計算書

世界測地系

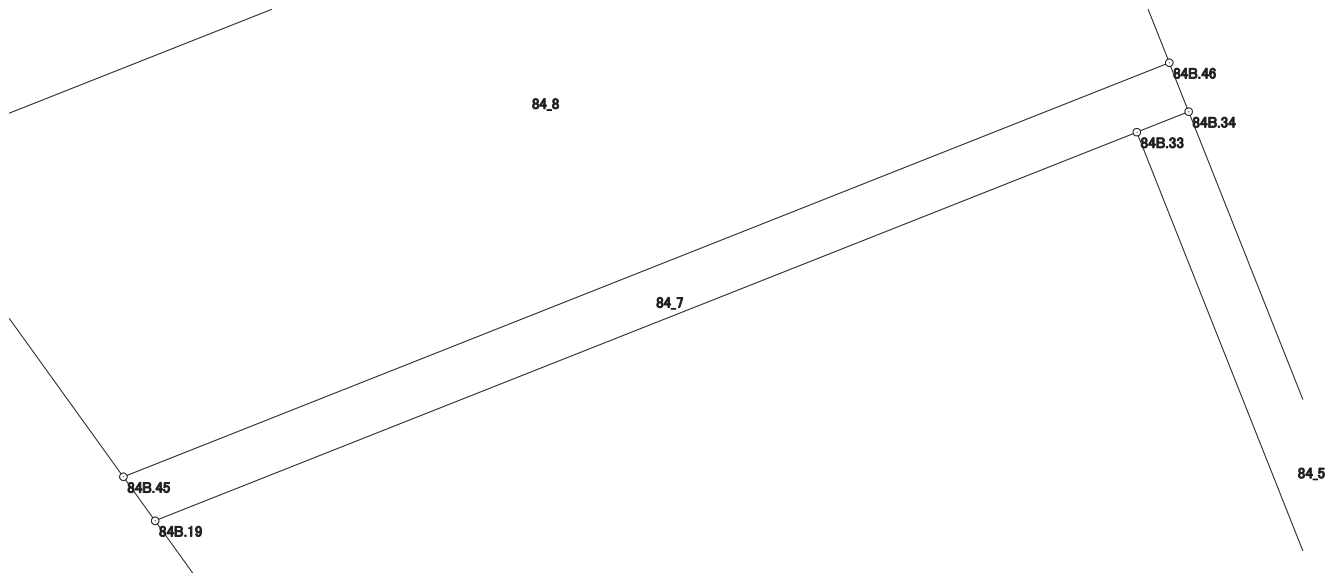
現場名：北部第三地区

地番名： 84_7

点名	Xn	Yn	距離	方向角	Yn+1-Yn-1	Xn × (Yn+1-Yn-1)
84B.45	47774.631	-70088.125	1.408	144° 11' 17"	-26.295	-1256233.922145
84B.19	47773.489	-70087.301	27.377	68° 23' 53"	26.278	1255391.743942
84B.33	47783.568	-70061.847	1.445	68° 24' 17"	26.798	1280504.055264
84B.34	47784.100	-70060.503	1.365	338° 22' 40"	0.841	40186.428100
84B.46	47785.369	-70061.006	29.168	248° 23' 55"	-27.622	-1319927.462518

倍面積合計	-79.157357
1/2	39.5786785

合計面積	39.5786785
------	------------



画地出来形面積計算書

世界測地系

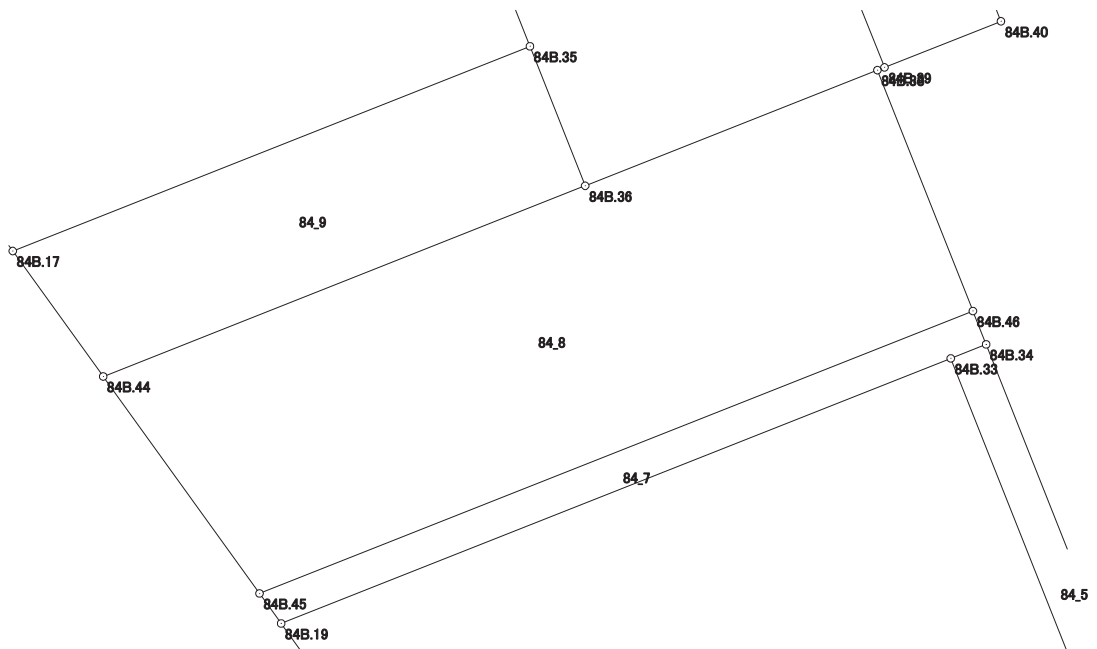
現場名：北部第三地区

地番名： 84_8

点名	Xn	Yn	距離	方向角	Yn+1-Yn-1	Xn × (Yn+1-Yn-1)
84B.44	47782.880	-70094.067	10.166	144° 14' 01"	-12.380	-591552.054400
84B.45	47774.631	-70088.125	29.168	68° 23' 55"	33.061	1579477.075491
84B.46	47785.369	-70061.006	9.851	338° 22' 40"	23.489	1122430.532441
84B.38	47794.527	-70064.636	11.948	248° 24' 22"	-14.739	-704443.533453
84B.36	47790.130	-70075.745	19.704	248° 24' 41"	-29.431	-1406511.316030

倍面積合計	-599.295951
1/2	299.6479755

合計面積	299.6479755
------	-------------



画地出来形面積計算書

世界測地系

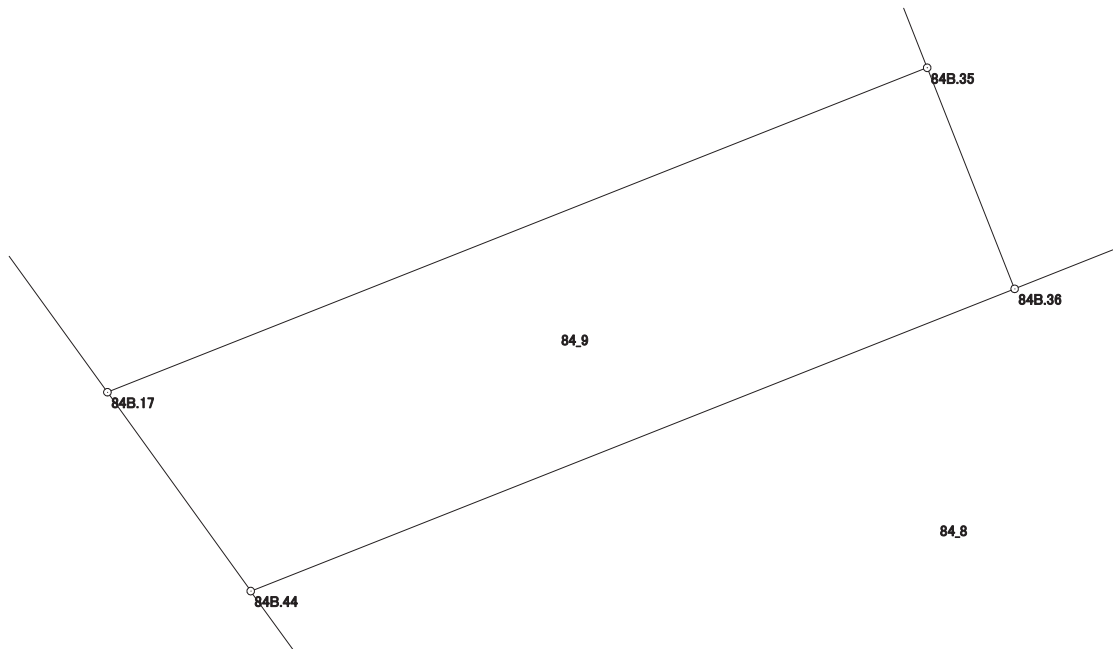
現場名：北部第三地区

地番名： 84_9

点名	Xn	Yn	距離	方向角	Yn+1-Yn-1	Xn × (Yn+1-Yn-1)
84B.17	47787.650	-70097.504	5.879	144° 13' 32"	-16.224	-775306.833600
84B.44	47782.880	-70094.067	19.704	68° 24' 41"	21.759	1039707.685920
84B.36	47790.130	-70075.745	5.703	338° 24' 54"	16.224	775347.069120
84B.35	47795.433	-70077.843	21.145	248° 24' 12"	-21.759	-1039980.826647

倍面積合計	-232.905207
1/2	116.4526035

合計面積	116.4526035
------	-------------



画地出来形面積計算書

世界測地系

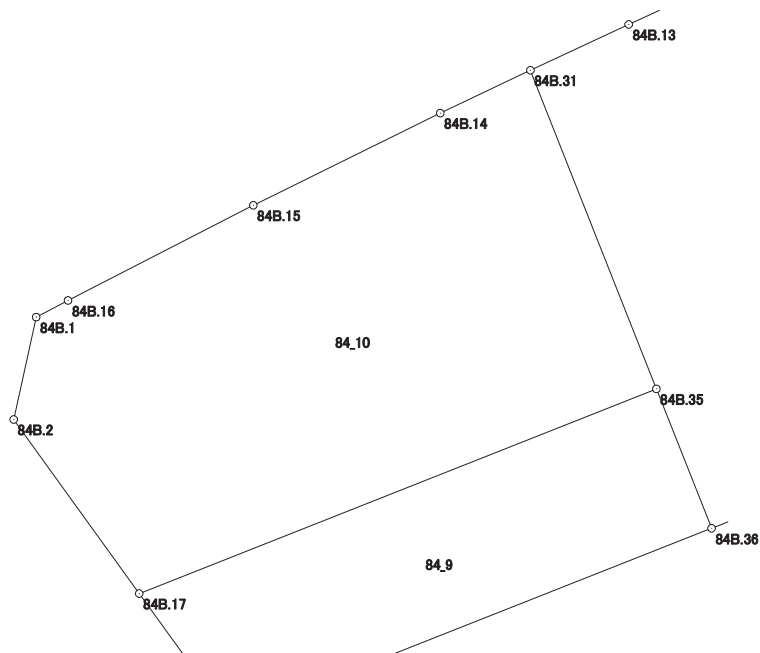
現場名：北部第三地区

地番名： 84_10

点名	Xn	Yn	距離	方向角	Yn+1-Yn-1	Xn × (Yn+1-Yn-1)
84B. 1	47798. 160	-70101. 420	3. 984	192° 23' 35"	-2. 065	-98703. 200400
84B. 2	47794. 269	-70102. 275	8. 159	144° 12' 57"	3. 916	187162. 357404
84B. 17	47787. 650	-70097. 504	21. 145	68° 24' 12"	24. 432	1167547. 864800
84B. 35	47795. 433	-70077. 843	13. 026	338° 25' 47"	14. 872	710813. 679576
84B. 31	47807. 547	-70082. 632	3. 794	244° 33' 22"	-8. 215	-392738. 998605
84B. 14	47805. 917	-70086. 058	7. 923	243° 45' 07"	-10. 532	-503491. 917844
84B. 15	47802. 413	-70093. 164	7. 921	242° 48' 50"	-14. 152	-676499. 748776
84B. 16	47798. 794	-70100. 210	1. 366	242° 20' 49"	-8. 256	-394626. 843264

倍面積合計	-536. 807109
1/2	268. 4035545

合計面積	268. 4035545
------	--------------



画地出来形面積計算書

世界測地系

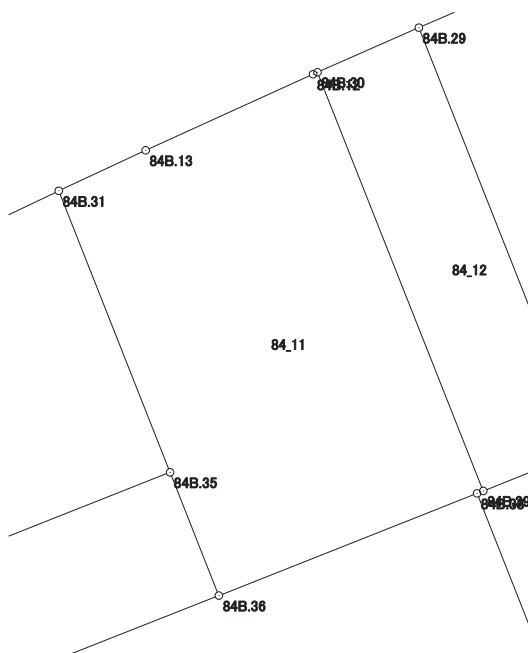
現場名：北部第三地区

地番名： 84_11

点名	Xn	Yn	距離	方向角	Yn+1-Yn-1	Xn × (Yn+1-Yn-1)
84B.31	47807.547	-70082.632	13.026	158° 25' 47"	1.053	50341.346991
84B.35	47795.433	-70077.843	5.703	158° 24' 54"	6.887	329167.147071
84B.36	47790.130	-70075.745	11.948	68° 24' 22"	13.207	631164.246910
84B.38	47794.527	-70064.636	0.289	68° 40' 39"	11.378	543806.128206
84B.39	47794.632	-70064.367	19.378	338° 24' 04"	-6.864	-328062.354048
84B.30	47812.649	-70071.500	0.210	246° 22' 14"	-7.325	-350227.653925
84B.12	47812.565	-70071.692	7.914	245° 32' 47"	-7.396	-353621.730740
84B.13	47809.289	-70078.896	4.122	245° 00' 06"	-10.940	-523033.621660

倍面積合計	-466.491195
1/2	233.2455975

合計面積	233.2455975
------	-------------



画地出来形面積計算書

世界測地系

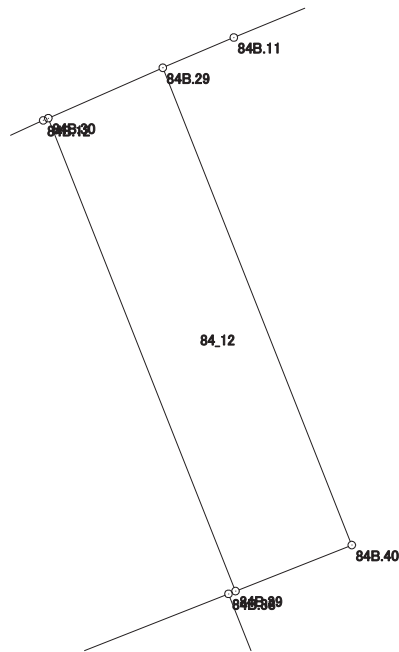
現場名：北部第三地区

地番名： 84_12

点名	Xn	Yn	距離	方向角	Yn+1-Yn-1	Xn × (Yn+1-Yn-1)
84B.30	47812.649	-70071.500	19.378	158° 24' 04"	2.771	132488.850379
84B.39	47794.632	-70064.367	4.762	68° 24' 07"	11.561	552553.740552
84B.40	47796.385	-70059.939	19.557	338° 24' 05"	-2.771	-132443.782835
84B.29	47814.569	-70067.138	4.766	246° 14' 33"	-11.561	-552784.232209

倍面積合計	-185.424113
1/2	92.7120565

合計面積	92.7120565
------	------------



画地出来形面積計算書

世界測地系

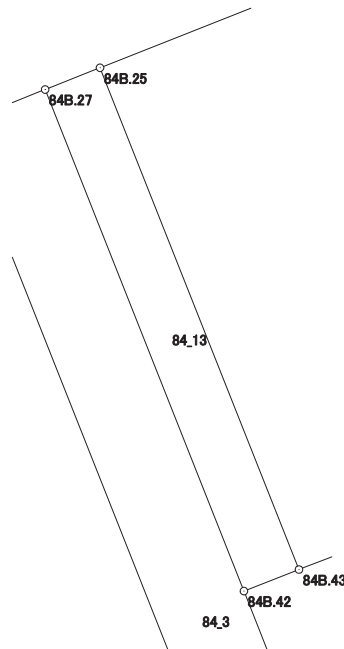
現場名：北部第三地区

地番名： 84_13

点名	Xn	Yn	距離	方向角	Yn+1-Yn-1	Xn × (Yn+1-Yn-1)
84B.27	47824.409	-70042.940	24.855	158° 22' 56"	6.628	316980.182852
84B.42	47801.302	-70033.783	2.723	68° 38' 10"	11.693	558940.624286
84B.43	47802.294	-70031.247	24.867	338° 22' 33"	-6.628	-316833.604632
84B.25	47825.411	-70040.411	2.720	248° 23' 11"	-11.693	-559222.530823

倍面積合計	-135.328317
1/2	67.6641585

合計面積	67.6641585
------	------------



画地出来形面積計算書

世界測地系

現場名：北部第三地区

地番名： 84_14

点名	Xn	Yn	距離	方向角	Yn+1-Yn-1	Xn × (Yn+1-Yn-1)
84B. 25	47825. 411	-70040. 411	24. 867	158° 22' 33"	-17. 748	-848805. 394428
84B. 43	47802. 294	-70031. 247	14. 346	68° 36' 53"	22. 522	1076603. 265468
84B. 41	47807. 525	-70017. 889	1. 993	338° 23' 27"	12. 624	603522. 195600
84B. 26	47809. 378	-70018. 623	17. 448	68° 32' 04"	15. 504	741236. 596512
84B. 24	47815. 763	-70002. 385	20. 156	338° 21' 35"	8. 805	421017. 793215
84B. 7	47834. 498	-70009. 818	4. 005	293° 13' 03"	-11. 114	-531632. 610772
84B. 8	47836. 077	-70013. 499	28. 949	248° 22' 49"	-30. 593	-1463449. 103661

倍面積合計	-1507. 258066
1/2	753. 6290330

合計面積	753. 6290330
------	--------------

