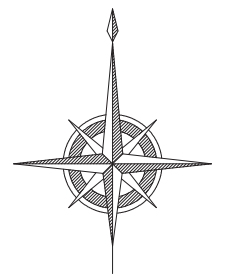


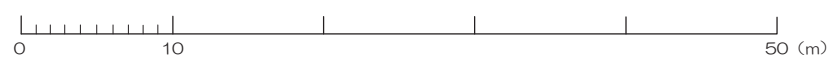
北部第三地区 画地出来形確認測量原図

〈85-1街区〉

平成二十四年三月



S=1:500



前橋市

画地出来形面積計算書

世界測地系

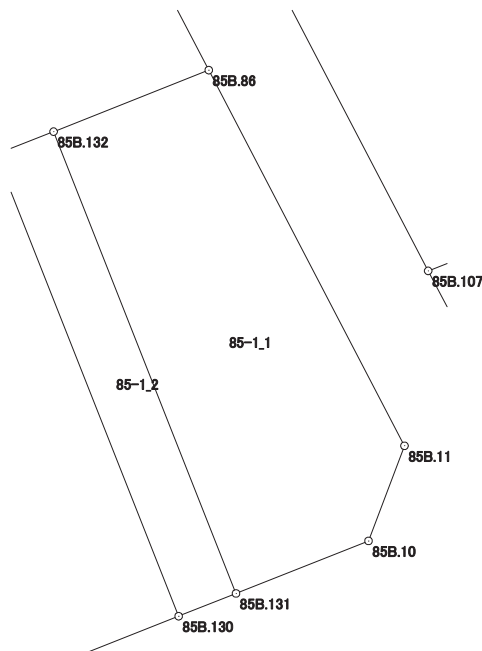
現場名：北部第三地区

地番名： 85-1_1

点名	Xn	Yn	距離	方向角	Yn+1-Yn-1	Xn × (Yn+1-Yn-1)
85B.132	47847.880	-69901.060	19.523	158° 26' 50"	1.072	51292.927360
85B.131	47829.722	-69893.888	5.604	68° 21' 56"	12.381	592179.788082
85B.10	47831.788	-69888.679	3.998	20° 42' 37"	6.623	316789.931924
85B.11	47835.528	-69887.265	16.654	332° 28' 52"	-6.281	-300454.951368
85B.86	47850.298	-69894.960	6.562	248° 22' 37"	-13.795	-660094.860910

倍面積合計	-287.164912
1/2	143.5824560

合計面積	143.5824560
------	-------------



画地出来形面積計算書

世界測地系

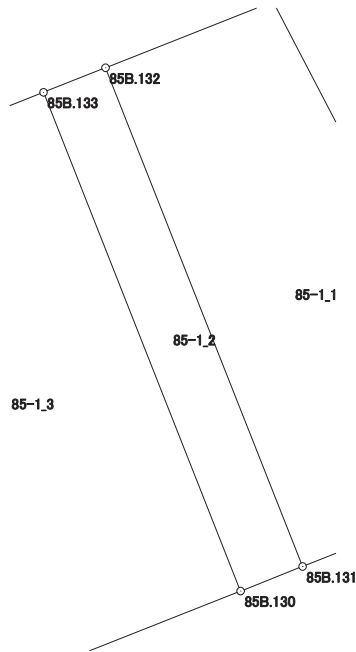
現場名：北部第三地区

地番名： 85-1_2

点名	Xn	Yn	距離	方向角	Yn+1-Yn-1	Xn × (Yn+1-Yn-1)
85B.133	47846.986	-69903.318	19.525	158° 26' 34"	4.916	235215.783176
85B.130	47828.827	-69896.144	2.427	68° 21' 39"	9.430	451025.838610
85B.131	47829.722	-69893.888	19.523	338° 26' 50"	-4.916	-235130.913352
85B.132	47847.880	-69901.060	2.429	248° 24' 00"	-9.430	-451205.508400

倍面積合計	-94.799966
1/2	47.3999830

合計面積	47.3999830
------	------------



画地出来形面積計算書

世界測地系

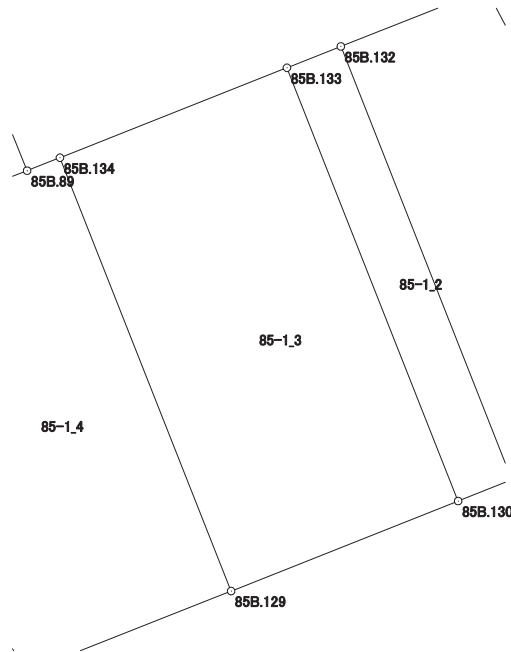
現場名：北部第三地区

地番名： 85-1_3

点名	Xn	Yn	距離	方向角	Yn+1-Yn-1	Xn × (Yn+1-Yn-1)
85B.134	47843.216	-69912.831	19.528	158° 26' 45"	-2.339	-111905.282224
85B.129	47825.054	-69905.657	10.234	68° 21' 58"	16.687	798056.676098
85B.130	47828.827	-69896.144	19.525	338° 26' 34"	2.339	111871.626353
85B.133	47846.986	-69903.318	10.233	248° 22' 54"	-16.687	-798422.655382

倍面積合計	-399.635155
1/2	199.8175775

合計面積	199.8175775
------	-------------



画地出来形面積計算書

世界測地系

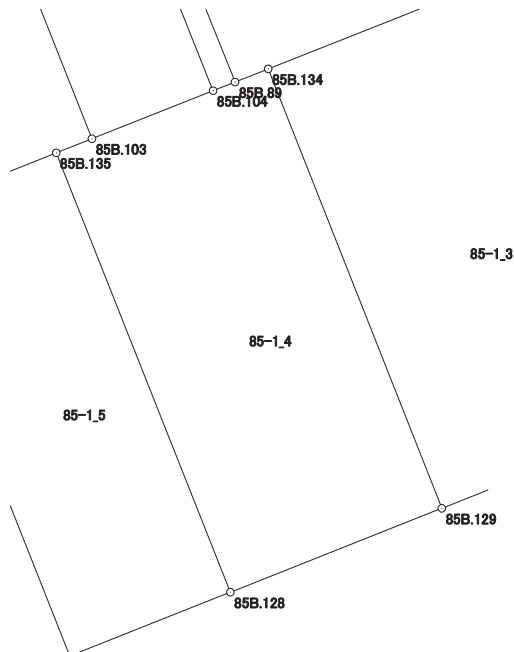
現場名：北部第三地区

地番名： 85-1_4

点名	Xn	Yn	距離	方向角	Yn+1-Yn-1	Xn × (Yn+1-Yn-1)
85B.135	47839.745	-69921.591	19.532	158° 22' 54"	5.722	273739.020890
85B.128	47821.587	-69914.395	9.401	68° 21' 29"	15.934	761989.167258
85B.129	47825.054	-69905.657	19.528	338° 26' 45"	1.564	74798.384456
85B.134	47843.216	-69912.831	1.478	248° 24' 01"	-8.548	-408963.810368
85B.89	47842.672	-69914.205	0.975	248° 27' 38"	-2.281	-109129.134832
85B.104	47842.314	-69915.112	5.384	248° 22' 00"	-5.912	-282843.760368
85B.103	47840.329	-69920.117	1.585	248° 23' 11"	-6.479	-309957.491591

倍面積合計	-367.624555
1/2	183.8122775

合計面積	183.8122775
------	-------------



画地出来形面積計算書

世界測地系

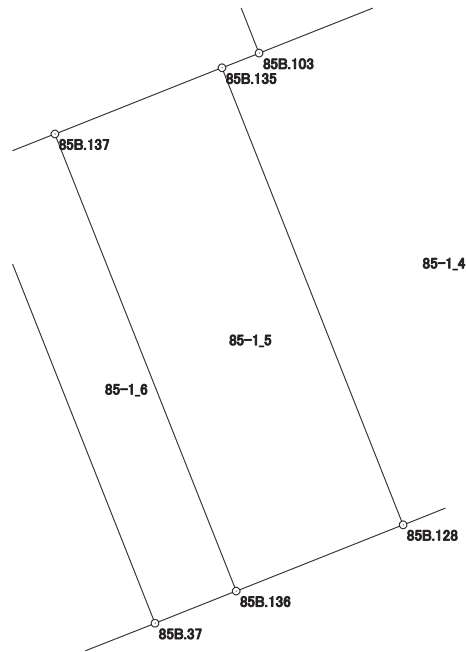
現場名：北部第三地区

地番名： 85-1_5

点名	Xn	Yn	距離	方向角	Yn+1-Yn-1	Xn × (Yn+1-Yn-1)
85B.137	47837.115	-69928.227	19.535	158° 22' 32"	0.563	26932.295745
85B.136	47818.955	-69921.028	7.136	68° 21' 24"	13.832	661431.785560
85B.128	47821.587	-69914.395	19.532	338° 22' 54"	-0.563	-26923.553481
85B.135	47839.745	-69921.591	7.138	248° 22' 50"	-13.832	-661719.352840

倍面積合計	-278.825016
1/2	139.4125080

合計面積	139.4125080
------	-------------



画地出来形面積計算書

世界測地系

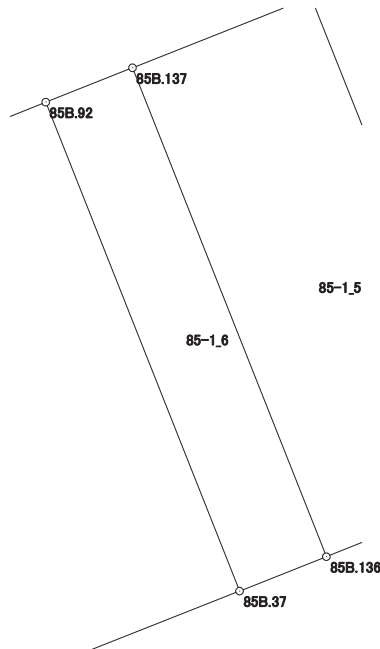
現場名：北部第三地区

地番名： 85-1_6

点名	Xn	Yn	距離	方向角	Yn+1-Yn-1	Xn × (Yn+1-Yn-1)
85B.92	47835.838	-69931.449	19.535	158° 22' 56"	3.975	190147.456050
85B.37	47817.677	-69924.252	3.468	68° 22' 35"	10.421	498308.012017
85B.136	47818.955	-69921.028	19.535	338° 22' 32"	-3.975	-190080.346125
85B.137	47837.115	-69928.227	3.466	248° 22' 47"	-10.421	-498510.575415

倍面積合計	-135.453473
1/2	67.7267365

合計面積	67.7267365
------	------------



画地出来形面積計算書

世界測地系

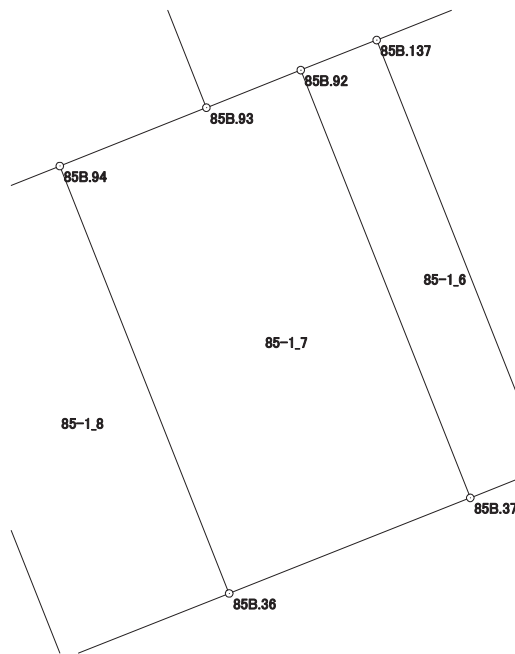
現場名：北部第三地区

地番名： 85-1_7

点名	Xn	Yn	距離	方向角	Yn+1-Yn-1	Xn × (Yn+1-Yn-1)
85B.94	47831.766	-69941.678	19.521	158° 23' 04"	0.969	46348.981254
85B.36	47813.618	-69934.487	11.010	68° 22' 04"	17.426	833200.107268
85B.37	47817.677	-69924.252	19.535	338° 22' 56"	3.038	145270.102726
85B.92	47835.838	-69931.449	4.312	248° 18' 26"	-11.204	-535952.728952
85B.93	47834.244	-69935.456	6.697	248° 17' 04"	-10.229	-489296.481876

倍面積合計	-430.019580
1/2	215.0097900

合計面積	215.0097900
------	-------------



画地出来形面積計算書

世界測地系

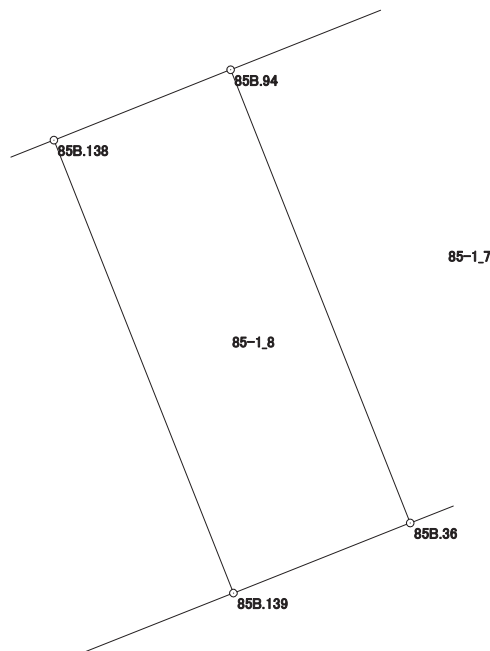
現場名：北部第三地区

地番名： 85-1_8

点名	Xn	Yn	距離	方向角	Yn+1-Yn-1	Xn × (Yn+1-Yn-1)
85B.138	47828.948	-69948.753	19.509	158° 22' 51"	0.113	5404.671124
85B.139	47810.811	-69941.565	7.614	68° 22' 04"	14.266	682069.029726
85B.36	47813.618	-69934.487	19.521	338° 23' 04"	-0.113	-5402.938834
85B.94	47831.766	-69941.678	7.616	248° 16' 57"	-14.266	-682367.973756

倍面積合計	-297.211740
1/2	148.6058700

合計面積	148.6058700
------	-------------



画地出来形面積計算書

世界測地系

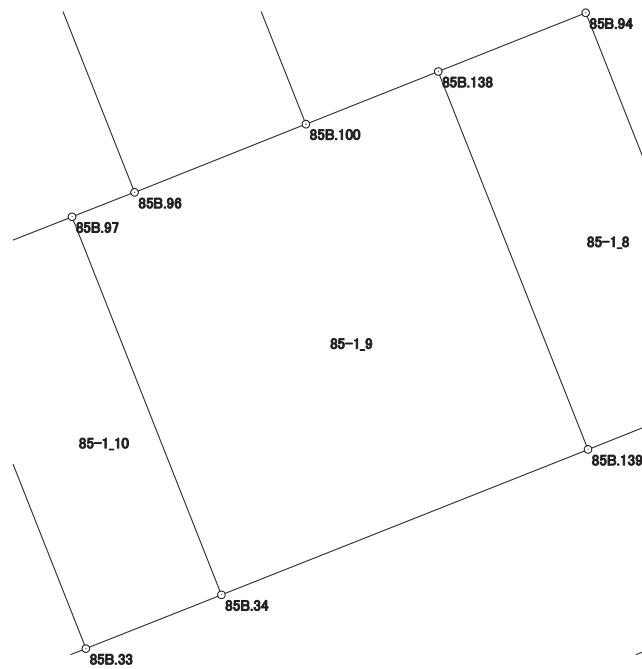
現場名：北部第三地区

地番名： 85-1_9

点名	Xn	Yn	距離	方向角	Yn+1-Yn-1	Xn × (Yn+1-Yn-1)
85B. 97	47821. 976	-69966. 325	19. 508	158° 26' 31"	4. 168	199321. 995968
85B. 34	47803. 833	-69959. 157	18. 925	68° 21' 50"	24. 760	1183622. 905080
85B. 139	47810. 811	-69941. 565	19. 509	338° 22' 51"	10. 404	497423. 677644
85B. 138	47828. 948	-69948. 753	6. 833	248° 18' 16"	-13. 537	-647460. 469076
85B. 100	47826. 422	-69955. 102	8. 851	248° 17' 24"	-14. 572	-696926. 621384
85B. 96	47823. 148	-69963. 325	3. 221	248° 39' 40"	-11. 223	-536719. 190004

倍面積合計	-737. 701772
1/2	368. 8508860

合計面積	368. 8508860
------	--------------



画地出来形面積計算書

世界測地系

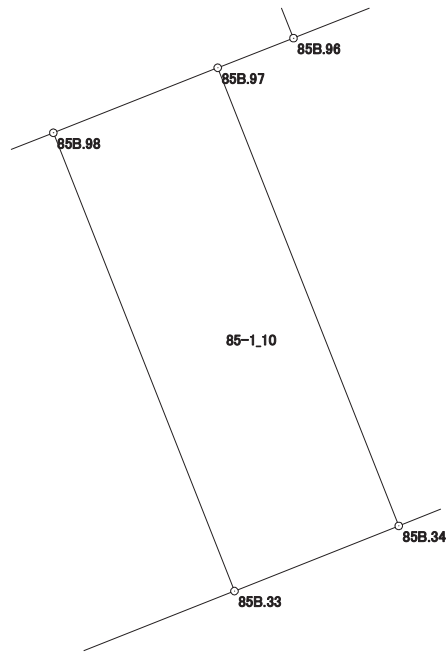
現場名：北部第三地区

地番名： 85-1_10

点名	Xn	Yn	距離	方向角	Yn+1-Yn-1	Xn × (Yn+1-Yn-1)
85B.98	47819.401	-69972.834	19.514	158° 26' 24"	0.662	31656.443462
85B.33	47801.252	-69965.663	6.999	68° 21' 40"	13.677	653777.723604
85B.34	47803.833	-69959.157	19.508	338° 26' 31"	-0.662	-31646.137446
85B.97	47821.976	-69966.325	7.000	248° 24' 57"	-13.677	-654061.165752

倍面積合計	-273.136132
1/2	136.5680660

合計面積	136.5680660
------	-------------



画地出来形面積計算書

世界測地系

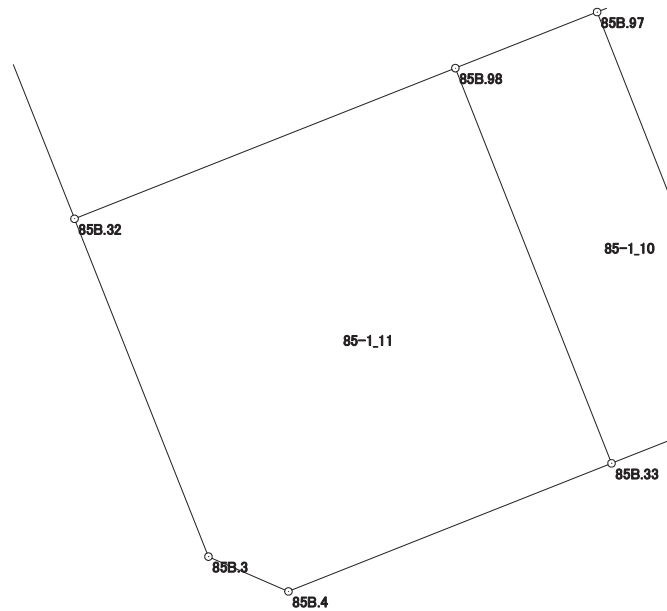
現場名：北部第三地区

地番名： 85-1_11

点名	Xn	Yn	距離	方向角	Yn+1-Yn-1	Xn × (Yn+1-Yn-1)
85B. 32	47812. 483	-69990. 322	16. 690	158° 22' 54"	-11. 339	-542145. 744737
85B. 3	47796. 967	-69984. 173	4. 006	113° 32' 19"	9. 822	469461. 809874
85B. 4	47795. 367	-69980. 500	15. 962	68° 21' 52"	18. 510	884692. 243170
85B. 33	47801. 252	-69965. 663	19. 514	338° 26' 24"	7. 666	366444. 397832
85B. 98	47819. 401	-69972. 834	18. 807	248° 25' 01"	-24. 659	-1179178. 609259

倍面積合計	-725. 903120
1/2	362. 9515600

合計面積	362. 9515600
------	--------------



画地出来形面積計算書

世界測地系

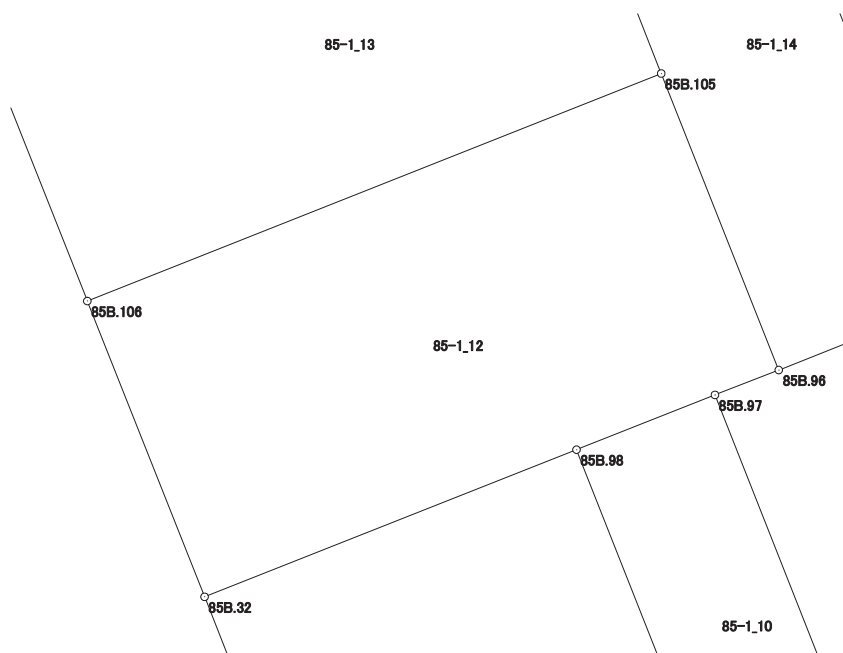
現場名：北部第三地区

地番名： 85-1_12

点名	Xn	Yn	距離	方向角	Yn+1-Yn-1	Xn × (Yn+1-Yn-1)
85B.106	47826.393	-69995.835	14.963	158° 22' 48"	-21.470	-1026832.657710
85B.32	47812.483	-69990.322	18.807	68° 25' 01"	23.001	1099734.921483
85B.98	47819.401	-69972.834	7.000	68° 24' 57"	23.997	1147522.165797
85B.97	47821.976	-69966.325	3.221	68° 39' 40"	9.509	454739.169784
85B.96	47823.148	-69963.325	14.998	338° 22' 36"	-2.527	-120849.094996
85B.105	47837.091	-69968.852	29.026	248° 22' 23"	-32.510	-1555183.828410

倍面積合計	-869.324052
1/2	434.6620260

合計面積	434.6620260
------	-------------



画地出来形面積計算書

世界測地系

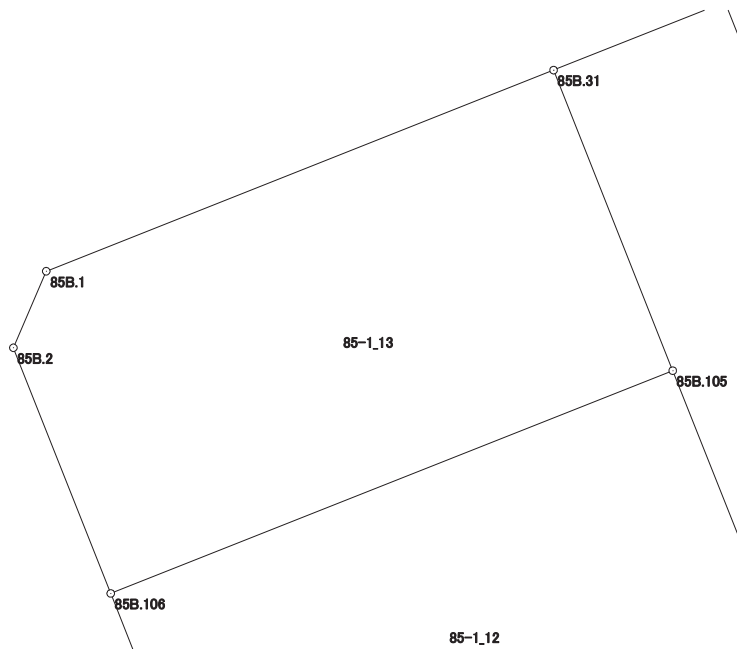
現場名：北部第三地区

地番名： 85-1_13

点名	Xn	Yn	距離	方向角	Yn+1-Yn-1	Xn × (Yn+1-Yn-1)
85B.1	47841.866	-69998.931	4.000	203° 15' 05"	-25.938	-1240922.320308
85B.2	47838.191	-70000.510	12.690	158° 23' 02"	3.096	148107.039336
85B.106	47826.393	-69995.835	29.026	68° 22' 23"	31.658	1514087.949594
85B.105	47837.091	-69968.852	15.524	338° 22' 46"	21.263	1017160.065933
85B.31	47851.523	-69974.572	26.203	248° 22' 28"	-30.079	-1439325.960317

倍面積合計	-893.225762
1/2	446.6128810

合計面積	446.6128810
------	-------------



画地出来形面積計算書

世界測地系

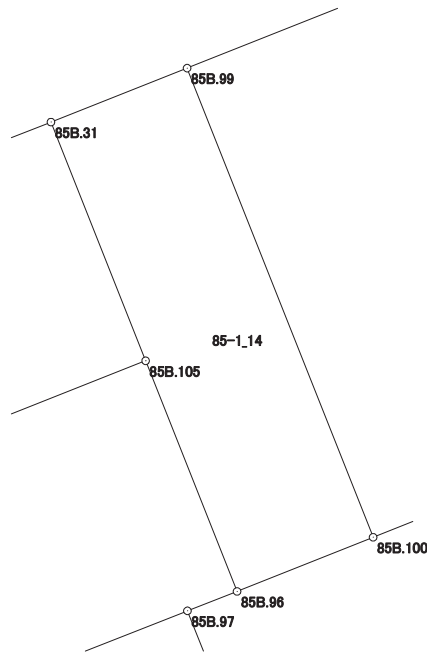
現場名：北部第三地区

地番名： 85-1_14

点名	Xn	Yn	距離	方向角	Yn+1-Yn-1	Xn × (Yn+1-Yn-1)
85B.31	47851.523	-69974.572	15.524	158° 22' 46"	-2.508	-120011.619684
85B.105	47837.091	-69968.852	14.998	158° 22' 36"	11.247	538023.762477
85B.96	47823.148	-69963.325	8.851	68° 17' 24"	13.750	657568.285000
85B.100	47826.422	-69955.102	30.509	338° 22' 40"	-3.019	-144387.968018
85B.99	47854.784	-69966.344	8.851	248° 22' 48"	-19.470	-931732.644480

倍面積合計	-540.184705
1/2	270.0923525

合計面積	270.0923525
------	-------------



画地出来形面積計算書

世界測地系

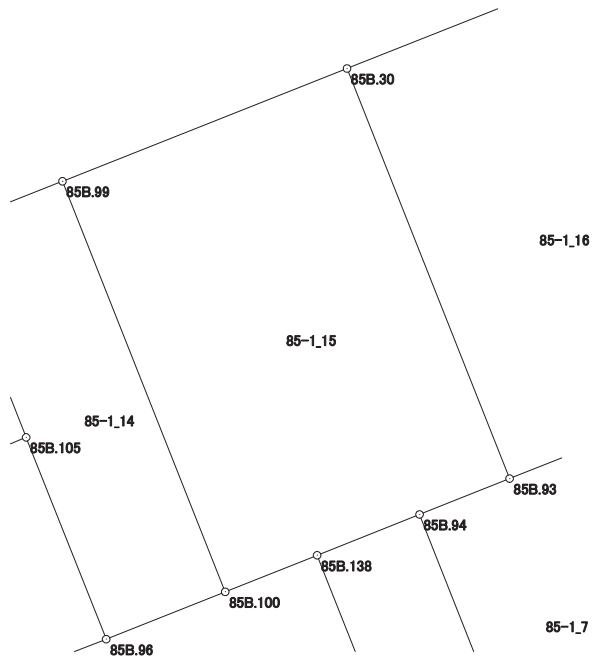
現場名：北部第三地区

地番名： 85-1_15

点名	Xn	Yn	距離	方向角	Yn+1-Yn-1	Xn × (Yn+1-Yn-1)
85B.99	47854.784	-69966.344	30.509	158° 22' 40"	-8.414	-402650.152576
85B.100	47826.422	-69955.102	6.833	68° 18' 16"	17.591	841314.589402
85B.138	47828.948	-69948.753	7.616	68° 16' 57"	13.424	642055.797952
85B.94	47831.766	-69941.678	6.697	68° 17' 04"	13.297	636018.992502
85B.93	47834.244	-69935.456	30.478	338° 22' 31"	-5.010	-239649.562440
85B.30	47862.577	-69946.688	21.144	248° 22' 24"	-30.888	-1478379.278376

倍面積合計	-1289.613536
1/2	644.8067680

合計面積	644.8067680
------	-------------



画地出来形面積計算書

世界測地系

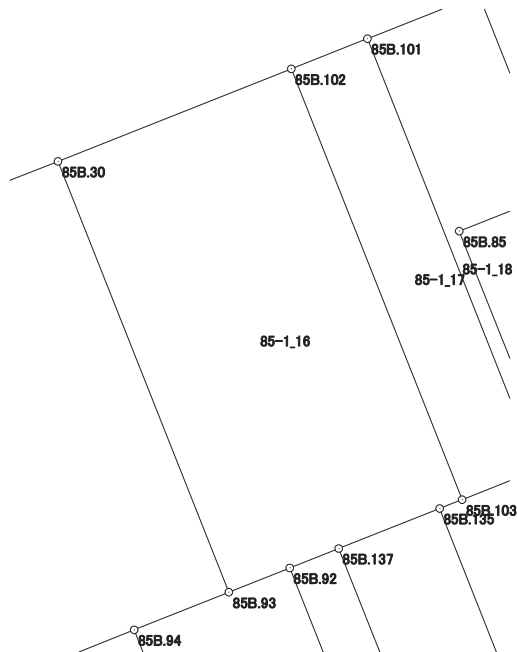
現場名：北部第三地区

地番名： 85-1_16

点名	Xn	Yn	距離	方向角	Yn+1-Yn-1	Xn × (Yn+1-Yn-1)
85B. 30	47862. 577	-69946. 688	30. 478	158° 22' 31"	-4. 109	-196667. 328893
85B. 93	47834. 244	-69935. 456	4. 312	68° 18' 26"	15. 239	728946. 044316
85B. 92	47835. 838	-69931. 449	3. 466	68° 22' 47"	7. 229	345805. 272902
85B. 137	47837. 115	-69928. 227	7. 138	68° 22' 50"	9. 858	471578. 279670
85B. 135	47839. 745	-69921. 591	1. 585	68° 23' 11"	8. 110	387980. 331950
85B. 103	47840. 329	-69920. 117	30. 476	338° 22' 38"	-9. 756	-466730. 249724
85B. 102	47868. 660	-69931. 347	16. 503	248° 22' 15"	-26. 571	-1271918. 164860

倍面積合計	-1005. 814639
1/2	502. 9073195

合計面積	502. 9073195
------	--------------



画地出来形面積計算書

世界測地系

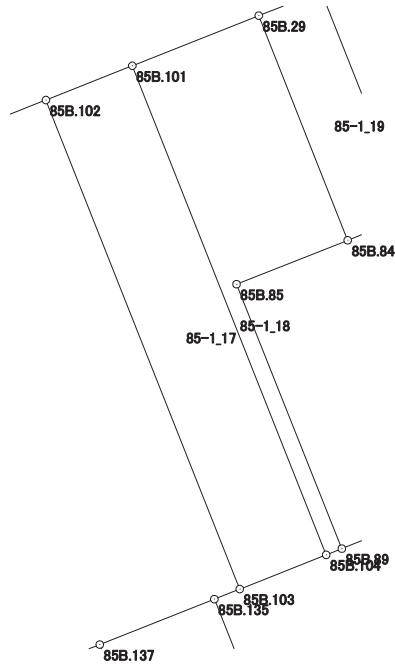
現場名：北部第三地区

地番名： 85-1_17

点名	Xn	Yn	距離	方向角	Yn+1-Yn-1	Xn × (Yn+1-Yn-1)
85B.102	47868.660	-69931.347	30.476	158° 22' 38"	6.224	297934.539840
85B.103	47840.329	-69920.117	5.384	68° 22' 00"	16.235	776687.741315
85B.104	47842.314	-69915.112	30.475	338° 22' 45"	-6.224	-297770.562336
85B.101	47870.645	-69926.341	5.385	248° 22' 14"	-16.235	-777179.921575

倍面積合計	-328.202756
1/2	164.1013780

合計面積	164.1013780
------	-------------



画地出来形面積計算書

世界測地系

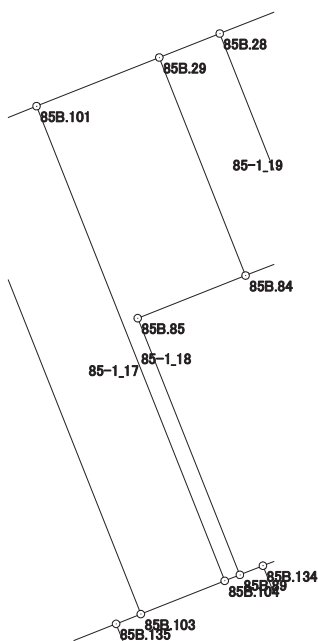
現場名：北部第三地区

地番名： 85-1_18

点名	Xn	Yn	距離	方向角	Yn+1-Yn-1	Xn × (Yn+1-Yn-1)
85B.101	47870.645	-69926.341	30.475	158° 22' 45"	3.902	186791.256790
85B.104	47842.314	-69915.112	0.975	68° 27' 38"	12.136	580614.322704
85B.89	47842.672	-69914.205	16.487	338° 17' 18"	-5.192	-248399.153024
85B.85	47857.989	-69920.304	6.923	68° 25' 23"	0.339	16223.858271
85B.84	47860.535	-69913.866	13.995	338° 25' 03"	1.290	61740.090150
85B.29	47873.549	-69919.014	7.882	248° 22' 46"	-12.475	-597222.523775

倍面積合計	-252.148884
1/2	126.0744420

合計面積	126.0744420
------	-------------



画地出来形面積計算書

世界測地系

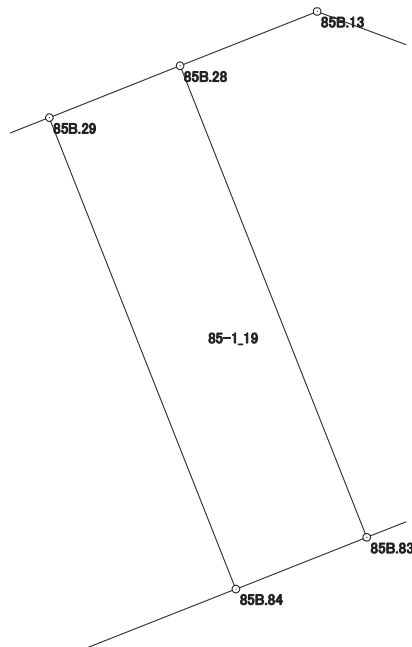
現場名：北部第三地区

地番名： 85-1_19

点名	Xn	Yn	距離	方向角	Yn+1-Yn-1	Xn × (Yn+1-Yn-1)
85B.29	47873.549	-69919.014	13.995	158° 25' 03"	1.540	73725.265460
85B.84	47860.535	-69913.866	3.883	68° 25' 24"	8.759	419210.426065
85B.83	47861.963	-69910.255	13.999	338° 24' 38"	-1.540	-73707.423020
85B.28	47874.980	-69915.406	3.881	248° 21' 57"	-8.759	-419336.949820

倍面積合計	-108.681315
1/2	54.3406575

合計面積	54.3406575
------	------------



画地出来形面積計算書

世界測地系

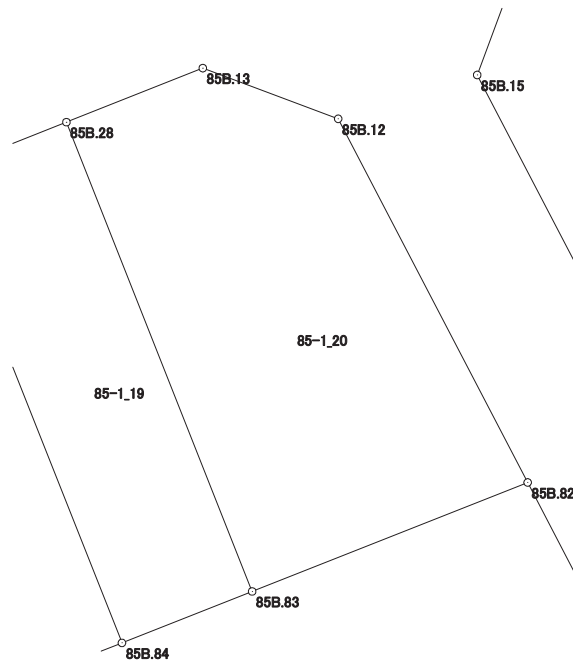
現場名：北部第三地区

地番名： 85-1_20

点名	Xn	Yn	距離	方向角	Yn+1-Yn-1	Xn × (Yn+1-Yn-1)
85B. 28	47874. 980	-69915. 406	13. 999	158° 24' 38"	1. 368	65492. 972640
85B. 83	47861. 963	-69910. 255	8. 218	68° 25' 03"	12. 793	612298. 092659
85B. 82	47864. 986	-69902. 613	11. 375	332° 28' 47"	2. 386	114205. 856596
85B. 12	47875. 074	-69907. 869	4. 008	290° 31' 09"	-9. 010	-431354. 416740
85B. 13	47876. 479	-69911. 623	4. 069	248° 23' 03"	-7. 537	-360845. 022223

倍面積合計	-202. 517068
1/2	101. 2585340

合計面積	101. 2585340
------	--------------



画地出来形面積計算書

世界測地系

現場名：北部第三地区

地番名： 85-1_21

点名	Xn	Yn	距離	方向角	Yn+1-Yn-1	Xn × (Yn+1-Yn-1)
85B. 82	47864. 986	-69902. 613	8. 218	248° 25' 03"	-15. 295	-732094. 960870
85B. 83	47861. 963	-69910. 255	3. 883	248° 25' 24"	-11. 253	-538590. 669639
85B. 84	47860. 535	-69913. 866	6. 923	248° 25' 23"	-10. 049	-480950. 516215
85B. 85	47857. 989	-69920. 304	16. 487	158° 17' 18"	-0. 339	-16223. 858271
85B. 89	47842. 672	-69914. 205	1. 478	68° 24' 01"	7. 473	357528. 287856
85B. 134	47843. 216	-69912. 831	10. 233	68° 22' 54"	10. 887	520869. 092592
85B. 133	47846. 986	-69903. 318	2. 429	68° 24' 00"	11. 771	563206. 872206
85B. 132	47847. 880	-69901. 060	6. 562	68° 22' 37"	8. 358	399912. 581040
85B. 86	47850. 298	-69894. 960	16. 562	332° 28' 44"	-1. 553	-74311. 512794

倍面積合計	-654. 684095
1/2	327. 3420475

合計面積	327. 3420475
------	--------------

