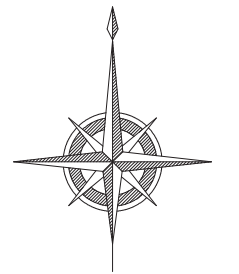


北部第三地区 画地出来形確認測量原図

〈85-2街区〉

平成二十四年三月



S=1:500



前橋市

画地出来形面積計算書

世界測地系

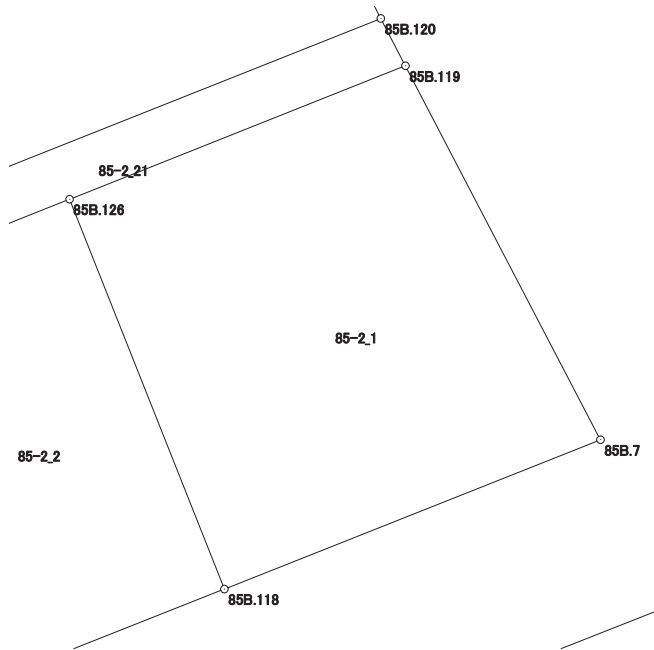
現場名：北部第三地区

地番名： 85-2_1

点名	Xn	Yn	距離	方向角	Yn+1-Yn-1	Xn × (Yn+1-Yn-1)
85B.126	47857.410	-69833.298	9.399	158° 20' 53"	-4.057	-194157.512370
85B.118	47848.674	-69829.830	9.066	68° 20' 09"	11.894	569112.128556
85B.7	47852.021	-69821.404	9.450	332° 27' 41"	4.057	194135.649197
85B.119	47860.400	-69825.773	8.097	248° 19' 48"	-11.894	-569251.597600

倍面積合計	-161.332217
1/2	80.6661085

合計面積	80.6661085
------	------------



画地出来形面積計算書

世界測地系

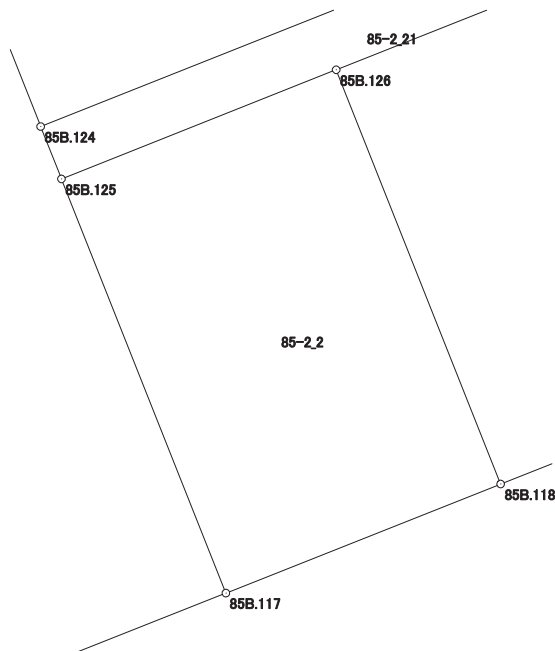
現場名：北部第三地区

地番名： 85-2_2

点名	Xn	Yn	距離	方向角	Yn+1-Yn-1	Xn × (Yn+1-Yn-1)
85B.125	47855.108	-69839.091	9.397	158° 20' 37"	-2.325	-111263.126100
85B.117	47846.374	-69835.623	6.233	68° 20' 43"	9.261	443105.269614
85B.118	47848.674	-69829.830	9.399	338° 20' 53"	2.325	111248.167050
85B.126	47857.410	-69833.298	6.234	248° 19' 42"	-9.261	-443207.474010

倍面積合計	-117.163446
1/2	58.5817230

合計面積	58.5817230
------	------------



画地出来形面積計算書

世界測地系

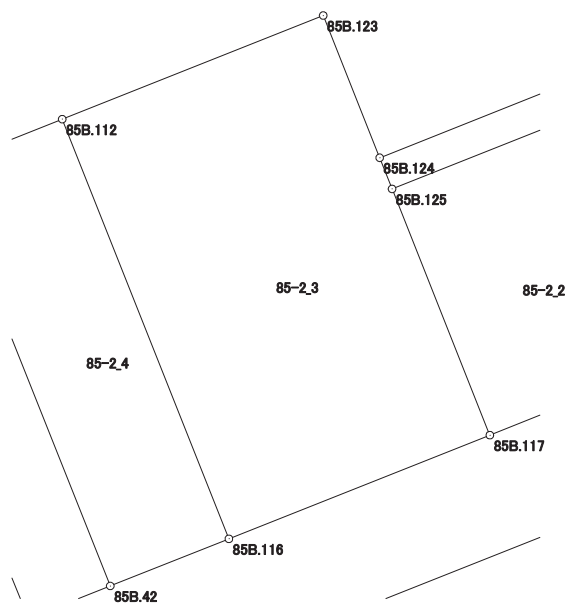
現場名：北部第三地区

地番名： 85-2_3

点名	Xn	Yn	距離	方向角	Yn+1-Yn-1	Xn × (Yn+1-Yn-1)
85B.112	47857.581	-69850.788	16.014	158° 20' 20"	-3.345	-160083.608445
85B.116	47842.698	-69844.877	9.957	68° 20' 07"	15.165	725534.515170
85B.117	47846.374	-69835.623	9.397	338° 20' 37"	5.786	276839.119964
85B.125	47855.108	-69839.091	1.189	338° 22' 39"	-3.906	-186922.051848
85B.124	47856.213	-69839.529	5.428	338° 20' 44"	-2.441	-116817.015933
85B.123	47861.258	-69841.532	9.960	248° 20' 03"	-11.259	-538869.903822

倍面積合計	-318.944914
1/2	159.4724570

合計面積	159.4724570
------	-------------



画地出来形面積計算書

世界測地系

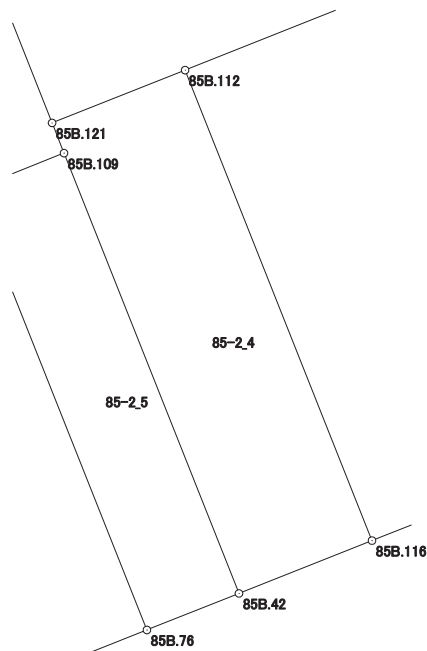
現場名：北部第三地区

地番名： 85-2_4

点名	Xn	Yn	距離	方向角	Yn+1-Yn-1	Xn × (Yn+1-Yn-1)
85B.121	47855.911	-69854.995	1.028	158° 28' 41"	-3.830	-183288.139130
85B.109	47854.955	-69854.618	14.988	158° 19' 55"	5.911	282870.639005
85B.42	47841.026	-69849.084	4.527	68° 19' 32"	9.741	466019.434266
85B.116	47842.698	-69844.877	16.014	338° 20' 20"	-1.704	-81523.957392
85B.112	47857.581	-69850.788	4.526	248° 20' 57"	-10.118	-484223.004558

倍面積合計	-145.027809
1/2	72.5139045

合計面積	72.5139045
------	------------



画地出来形面積計算書

世界測地系

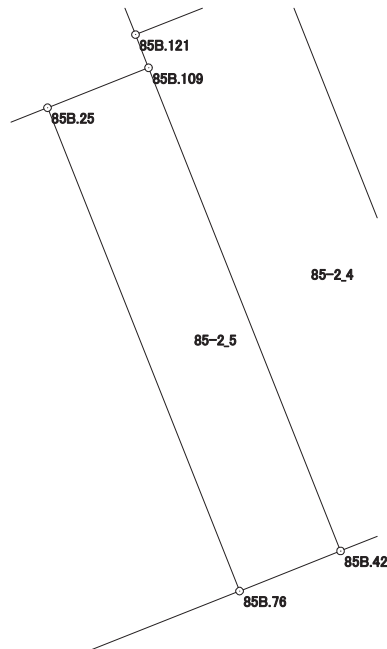
現場名：北部第三地区

地番名： 85-2_5

点名	Xn	Yn	距離	方向角	Yn+1-Yn-1	Xn × (Yn+1-Yn-1)
85B.25	47853.803	-69857.530	14.992	158° 20' 03"	2.623	125520.525269
85B.76	47839.870	-69851.995	3.132	68° 20' 29"	8.446	404055.542020
85B.42	47841.026	-69849.084	14.988	338° 19' 55"	-2.623	-125487.011198
85B.109	47854.955	-69854.618	3.132	248° 24' 58"	-8.446	-404182.949930

倍面積合計	-93.893839
1/2	46.9469195

合計面積	46.9469195
------	------------



画地出来形面積計算書

世界測地系

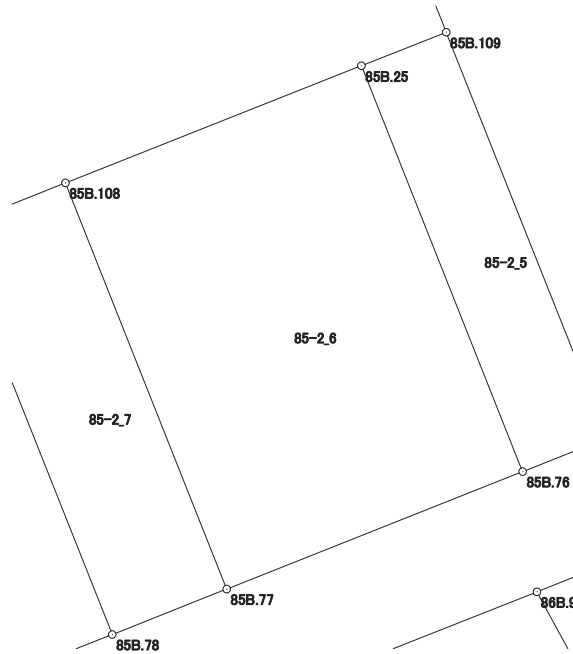
現場名：北部第三地区

地番名： 85-2_6

点名	Xn	Yn	距離	方向角	Yn+1-Yn-1	Xn × (Yn+1-Yn-1)
85B.108	47849.782	-69867.689	15.004	158° 21' 09"	-4.624	-221257.391968
85B.77	47835.836	-69862.154	10.931	68° 20' 34"	15.694	750735.610184
85B.76	47839.870	-69851.995	14.992	338° 20' 03"	4.624	221211.558880
85B.25	47853.803	-69857.530	10.926	248° 24' 22"	-15.694	-751017.584282

倍面積合計	-327.807186
1/2	163.9035930

合計面積	163.9035930
------	-------------



画地出来形面積計算書

世界測地系

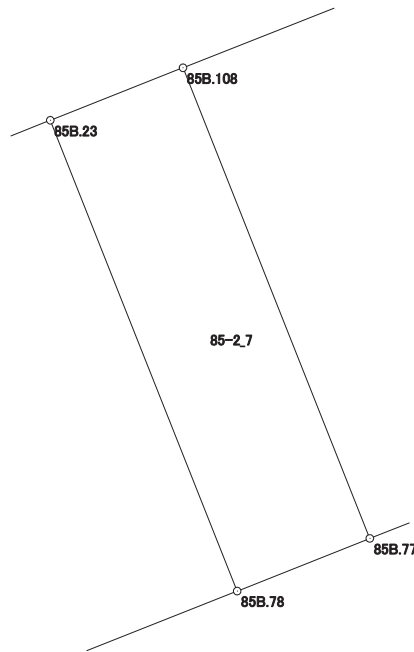
現場名：北部第三地区

地番名： 85-2_7

点名	Xn	Yn	距離	方向角	Yn+1-Yn-1	Xn × (Yn+1-Yn-1)
85B.23	47848.226	-69871.620	15.010	158° 21' 09"	1.606	76844.250956
85B.78	47834.275	-69866.083	4.228	68° 19' 55"	9.466	452799.247150
85B.77	47835.836	-69862.154	15.004	338° 21' 09"	-1.606	-76824.352616
85B.108	47849.782	-69867.689	4.228	248° 24' 18"	-9.466	-452946.036412

倍面積合計	-126.890922
1/2	63.4454610

合計面積	63.4454610
------	------------



画地出来形面積計算書

世界測地系

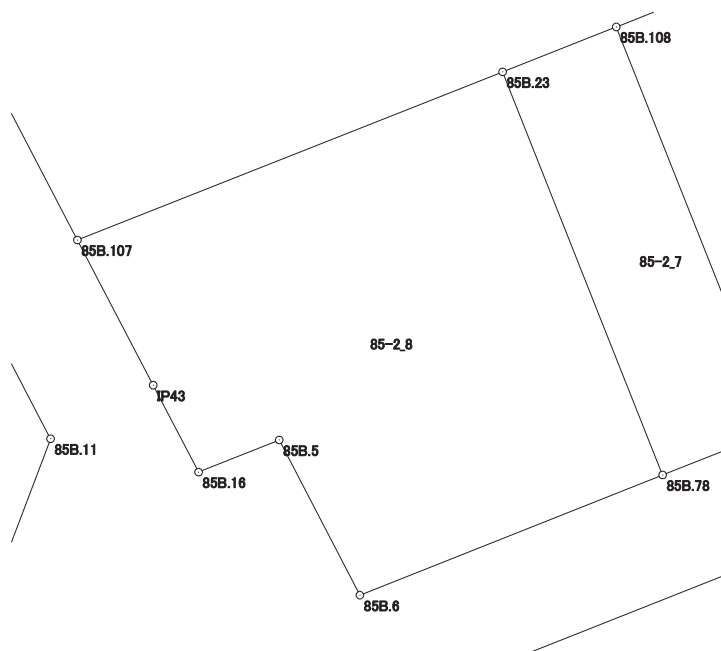
現場名：北部第三地区

地番名： 85-2_8

点名	Xn	Yn	距離	方向角	Yn+1-Yn-1	Xn × (Yn+1-Yn-1)
85B.107	47842.405	-69886.334	5.666	152° 26' 08"	-12.092	-578510.361260
IP43	47837.382	-69883.712	3.394	152° 26' 45"	4.192	200534.305344
85B.16	47834.373	-69882.142	3.005	68° 15' 32"	4.361	208605.700653
85B.5	47835.486	-69879.351	6.054	152° 32' 46"	5.582	267017.682852
85B.6	47830.114	-69876.560	11.273	68° 20' 21"	13.268	634609.952552
85B.78	47834.275	-69866.083	15.010	338° 21' 09"	4.940	236301.318500
85B.23	47848.226	-69871.620	15.824	248° 24' 57"	-20.251	-968974.424726

倍面積合計	-415.826085
1/2	207.9130425

合計面積	207.9130425
------	-------------



画地出来形面積計算書

世界測地系

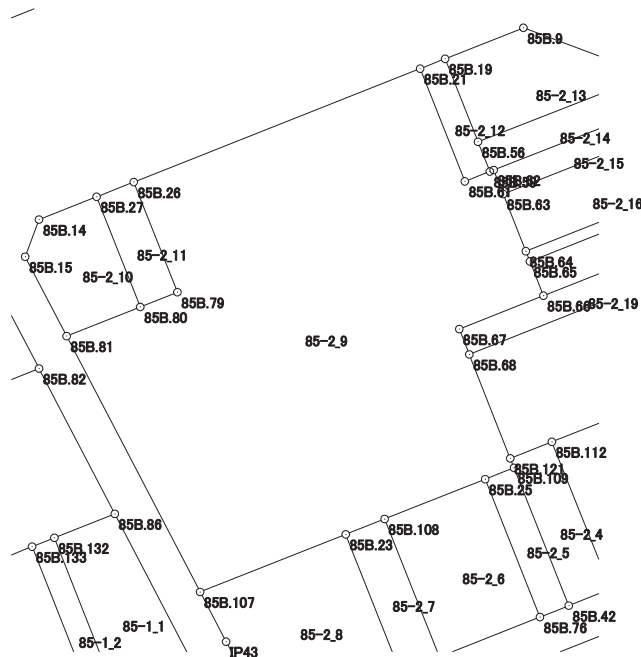
現場名：北部第三地区

地番名： 85-2_9

点名	Xn	Yn	距離	方向角	Yn+1-Yn-1	Xn × (Yn+1-Yn-1)
85B. 81	47868. 262	-69899. 826	29. 165	152° 26' 41"	6. 050	289602. 985100
85B. 107	47842. 405	-69886. 334	15. 824	68° 24' 57"	28. 206	1349442. 875430
85B. 23	47848. 226	-69871. 620	4. 228	68° 24' 18"	18. 645	892130. 173770
85B. 108	47849. 782	-69867. 689	10. 926	68° 24' 22"	14. 090	674203. 428380
85B. 25	47853. 803	-69857. 530	3. 132	68° 24' 58"	13. 071	625497. 059013
85B. 109	47854. 955	-69854. 618	1. 028	338° 28' 41"	2. 535	121312. 310925
85B. 121	47855. 911	-69854. 995	11. 290	338° 29' 54"	-4. 515	-216069. 438165
85B. 68	47866. 415	-69859. 133	2. 757	338° 30' 26"	-5. 148	-246416. 304420
85B. 67	47868. 980	-69860. 143	9. 148	68° 21' 03"	7. 493	358682. 267140
85B. 66	47872. 355	-69851. 640	3. 718	338° 23' 46"	7. 134	341521. 380570
85B. 65	47875. 812	-69853. 009	1. 115	338° 21' 39"	-1. 780	-85218. 945360
85B. 64	47876. 848	-69853. 420	6. 224	338° 22' 53"	-2. 704	-129458. 996992
85B. 63	47882. 634	-69855. 713	2. 606	338° 23' 11"	-3. 253	-155762. 208402
85B. 62	47885. 057	-69856. 673	0. 419	248° 34' 46"	-1. 350	-64644. 826950
85B. 59	47884. 904	-69857. 063	2. 715	248° 23' 12"	-2. 914	-139536. 610256
85B. 61	47883. 904	-69859. 587	12. 255	338° 22' 17"	-7. 041	-337150. 568064
85B. 21	47895. 296	-69864. 104	31. 122	248° 23' 51"	-33. 453	-1602241. 337088
85B. 26	47883. 838	-69893. 040	11. 976	158° 23' 39"	-24. 526	-1174399. 010788
85B. 79	47872. 703	-69888. 630	4. 039	248° 21' 52"	0. 656	31404. 493168
85B. 80	47871. 214	-69892. 384	8. 006	248° 21' 48"	-11. 196	-535966. 111944

倍面積合計	-3067. 384933
1/2	1533. 6924665

合計面積	1533. 6924665
------	---------------



画地出来形面積計算書

世界測地系

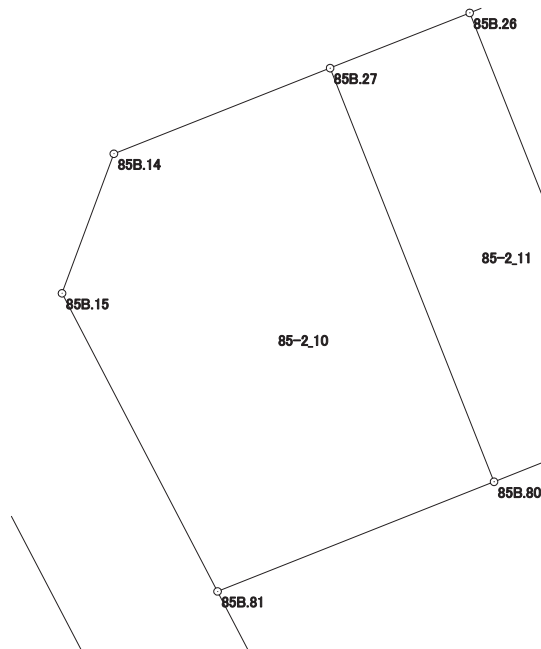
現場名：北部第三地区

地番名： 85-2_10

点名	Xn	Yn	距離	方向角	Yn+1-Yn-1	Xn × (Yn+1-Yn-1)
85B.14	47880.046	-69902.618	4.008	200° 22' 13"	-7.216	-345502.411936
85B.15	47876.289	-69904.013	9.053	152° 27' 10"	2.792	133670.598888
85B.81	47868.262	-69899.826	8.006	68° 21' 48"	11.629	556660.018798
85B.80	47871.214	-69892.384	11.979	338° 23' 03"	3.029	145001.907206
85B.27	47882.351	-69896.797	6.261	248° 23' 51"	-10.234	-490027.980134

倍面積合計	-197.867178
1/2	98.9335890

合計面積	98.9335890
------	------------



画地出来形面積計算書

世界測地系

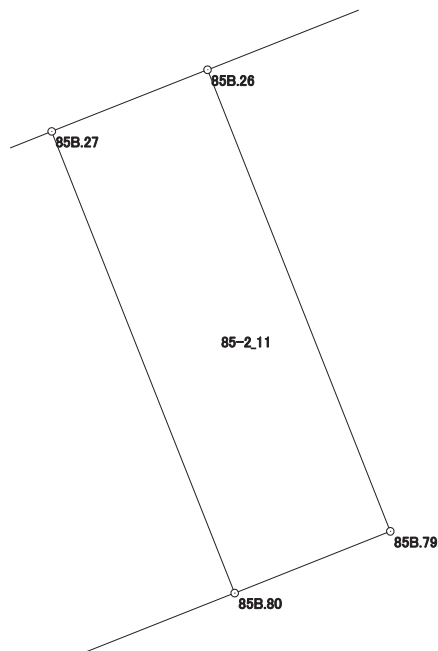
現場名：北部第三地区

地番名： 85-2_11

点名	Xn	Yn	距離	方向角	Yn+1-Yn-1	Xn × (Yn+1-Yn-1)
85B.27	47882.351	-69896.797	11.979	158° 23' 03"	0.656	31410.822256
85B.80	47871.214	-69892.384	4.039	68° 21' 52"	8.167	390964.204738
85B.79	47872.703	-69888.630	11.976	338° 23' 39"	-0.656	-31404.493168
85B.26	47883.838	-69893.040	4.041	248° 24' 24"	-8.167	-391067.304946

倍面積合計	-96.771120
1/2	48.385600

合計面積	48.385600
------	-----------



画地出来形面積計算書

世界測地系

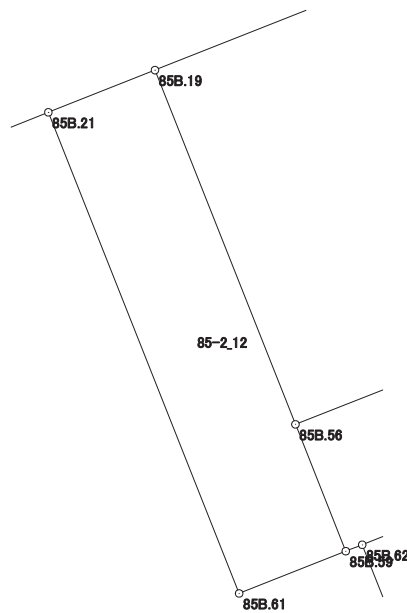
現場名：北部第三地区

地番名： 85-2_12

点名	Xn	Yn	距離	方向角	Yn+1-Yn-1	Xn × (Yn+1-Yn-1)
85B. 21	47895. 296	-69864. 104	12. 255	158° 22' 17"	1. 993	95455. 324928
85B. 61	47883. 904	-69859. 587	2. 715	68° 23' 12"	7. 041	337150. 568064
85B. 59	47884. 904	-69857. 063	3. 231	338° 22' 23"	1. 333	63830. 577032
85B. 56	47887. 908	-69858. 254	9. 022	338° 22' 06"	-4. 517	-216309. 680436
85B. 19	47896. 295	-69861. 580	2. 715	248° 24' 23"	-5. 850	-280193. 325750

倍面積合計	-66. 536162
1/2	33. 2680810

合計面積	33. 2680810
------	-------------



画地出来形面積計算書

世界測地系

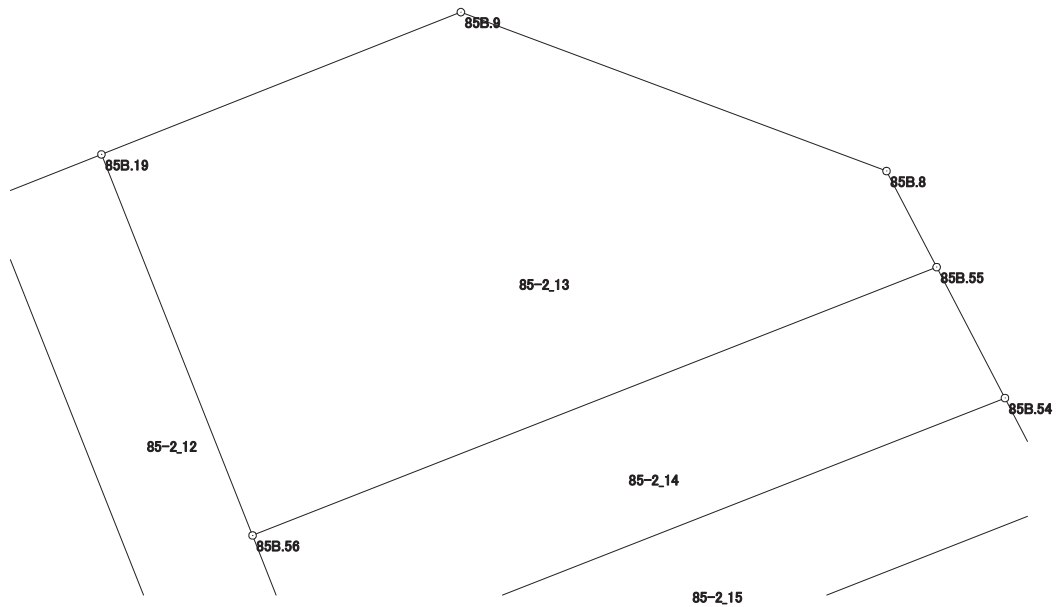
現場名：北部第三地区

地番名： 85-2_13

点名	Xn	Yn	距離	方向角	Yn+1-Yn-1	Xn × (Yn+1-Yn-1)
85B. 19	47896. 295	-69861. 580	9. 022	158° 22' 06"	-4. 585	-219604. 512575
85B. 56	47887. 908	-69858. 254	16. 173	68° 34' 53"	18. 382	880275. 524856
85B. 55	47893. 814	-69843. 198	2. 385	332° 27' 27"	13. 953	668262. 386742
85B. 8	47895. 929	-69844. 301	10. 000	290° 28' 32"	-10. 471	-501518. 272559
85B. 9	47899. 427	-69853. 669	8. 508	248° 24' 04"	-17. 279	-827654. 199133

倍面積合計	-239. 072669
1/2	119. 5363345

合計面積	119. 5363345
------	--------------



画地出来形面積計算書

世界測地系

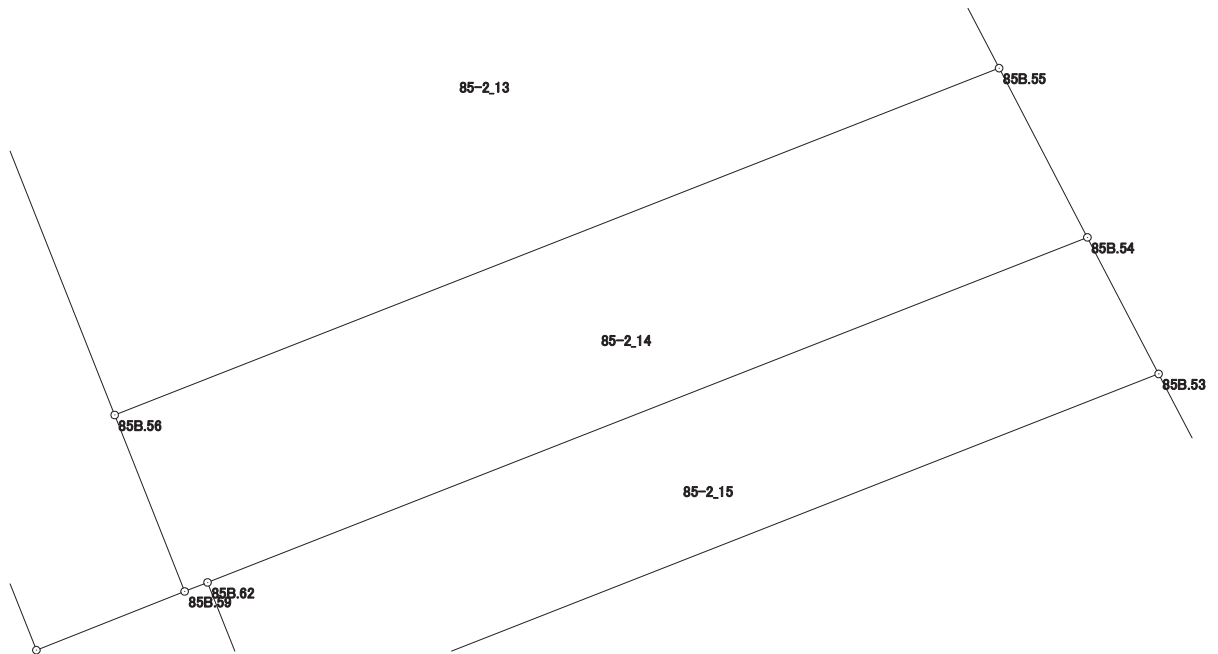
現場名：北部第三地区

地番名： 85-2_14

点名	Xn	Yn	距離	方向角	Yn+1-Yn-1	Xn × (Yn+1-Yn-1)
85B. 56	47887. 908	-69858. 254	3. 231	158° 22' 23"	-13. 865	-663965. 844420
85B. 59	47884. 904	-69857. 063	0. 419	68° 34' 46"	1. 581	75706. 033224
85B. 62	47885. 057	-69856. 673	16. 089	68° 34' 58"	15. 368	735897. 555976
85B. 54	47890. 932	-69841. 695	3. 250	332° 27' 27"	13. 475	645330. 308700
85B. 55	47893. 814	-69843. 198	16. 173	248° 34' 53"	-16. 559	-793073. 666026

倍面積合計	-105. 612546
1/2	52. 8062730

合計面積	52. 8062730
------	-------------



画地出来形面積計算書

世界測地系

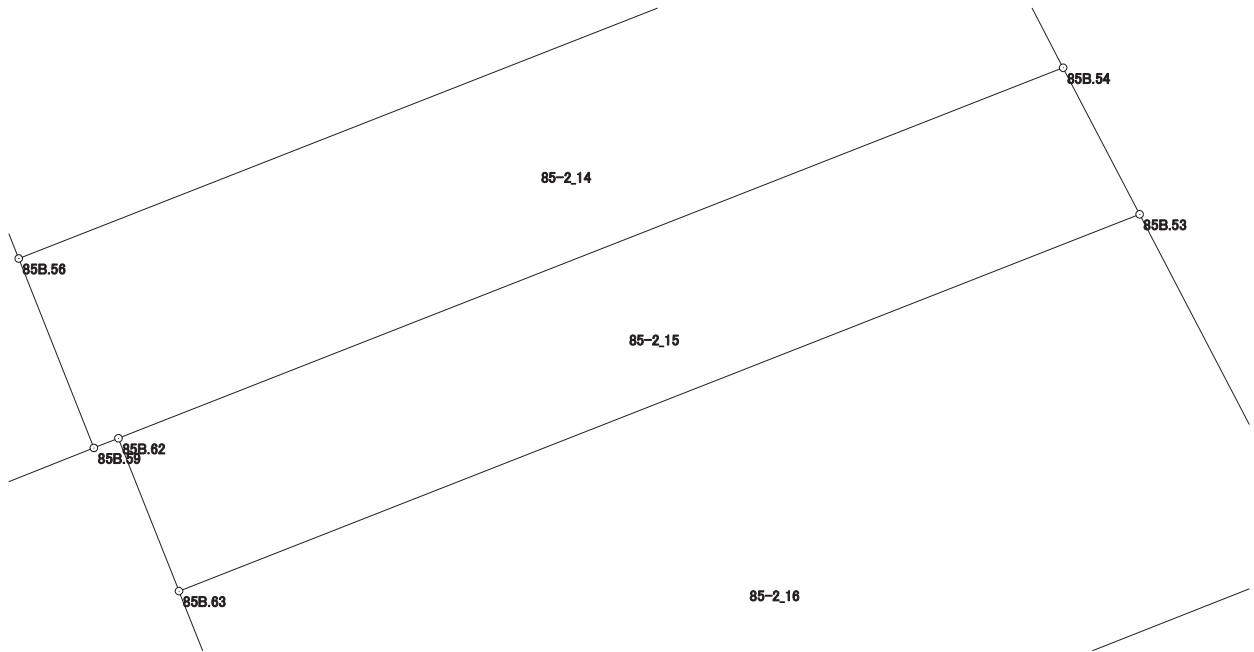
現場名：北部第三地区

地番名： 85-2_15

点名	Xn	Yn	距離	方向角	Yn+1-Yn-1	Xn × (Yn+1-Yn-1)
85B. 62	47885. 057	-69856. 673	2. 606	158° 23' 11"	-14. 018	-671252. 729026
85B. 63	47882. 634	-69855. 713	16. 360	68° 34' 56"	16. 190	775219. 844460
85B. 53	47888. 608	-69840. 483	2. 621	332° 27' 26"	14. 018	671302. 506944
85B. 54	47890. 932	-69841. 695	16. 089	248° 34' 58"	-16. 190	-775354. 189080

倍面積合計	-84. 566702
1/2	42. 2833510

合計面積	42. 2833510
------	-------------



画地出来形面積計算書

世界測地系

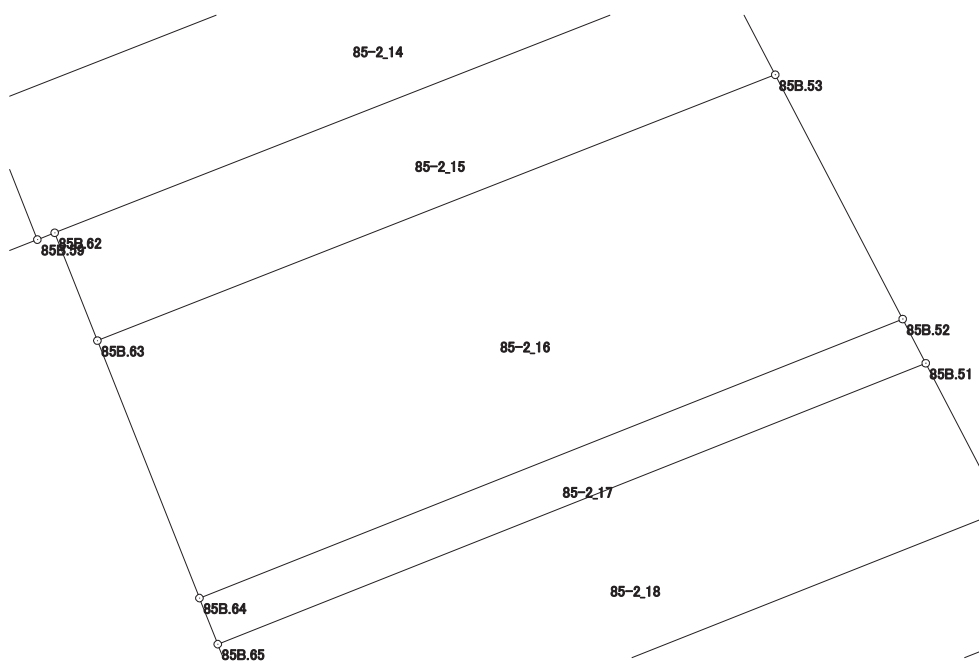
現場名：北部第三地区

地番名： 85-2_16

点名	Xn	Yn	距離	方向角	Yn+1-Yn-1	Xn × (Yn+1-Yn-1)
85B. 63	47882. 634	-69855. 713	6. 224	158° 22' 53"	-12. 937	-619457. 636058
85B. 64	47876. 848	-69853. 420	16. 999	68° 21' 18"	18. 093	866235. 810864
85B. 52	47883. 118	-69837. 620	6. 192	332° 27' 30"	12. 937	619463. 897566
85B. 53	47888. 608	-69840. 483	16. 360	248° 34' 56"	-18. 093	-866448. 584544

倍面積合計	-206. 512172
1/2	103. 2560860

合計面積	103. 2560860
------	--------------



画地出来形面積計算書

世界測地系

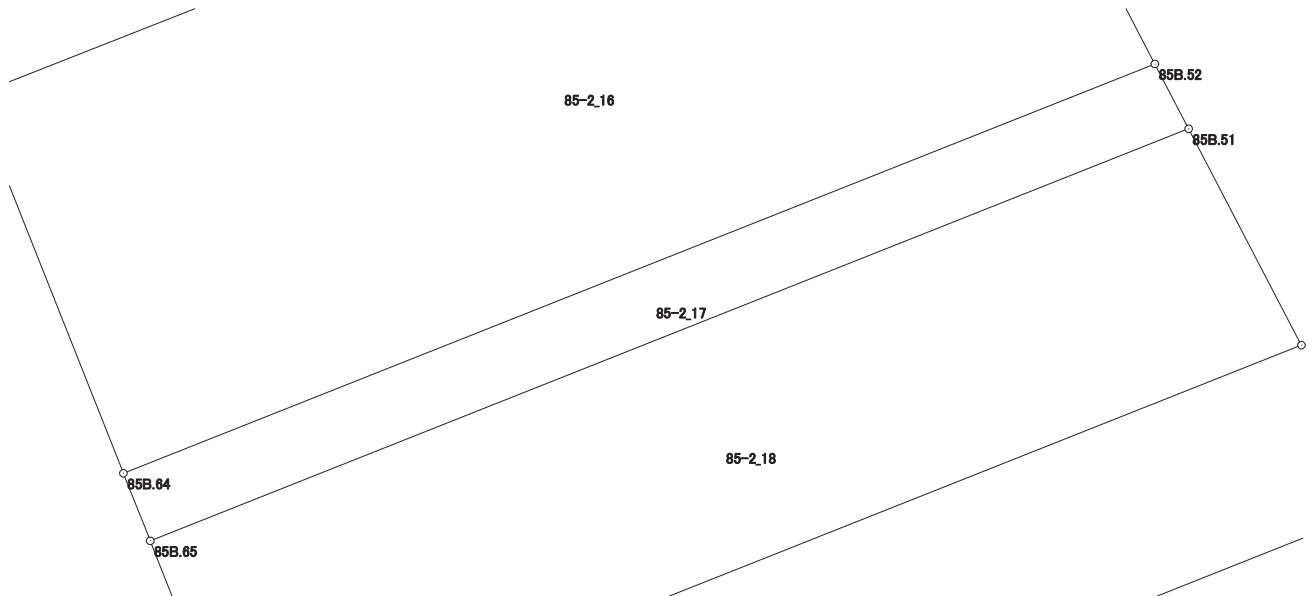
現場名：北部第三地区

地番名： 85-2_17

点名	Xn	Yn	距離	方向角	Yn+1-Yn-1	Xn × (Yn+1-Yn-1)
85B.64	47876.848	-69853.420	1.115	158° 21' 39"	-15.389	-736776.813872
85B.65	47875.812	-69853.009	17.114	68° 21' 12"	16.318	781237.500216
85B.51	47882.125	-69837.102	1.120	332° 27' 04"	15.389	736858.021625
85B.52	47883.118	-69837.620	16.999	248° 21' 18"	-16.318	-781356.719524

倍面積合計	-38.011555
1/2	19.0057775

合計面積	19.0057775
------	------------



画地出来形面積計算書

世界測地系

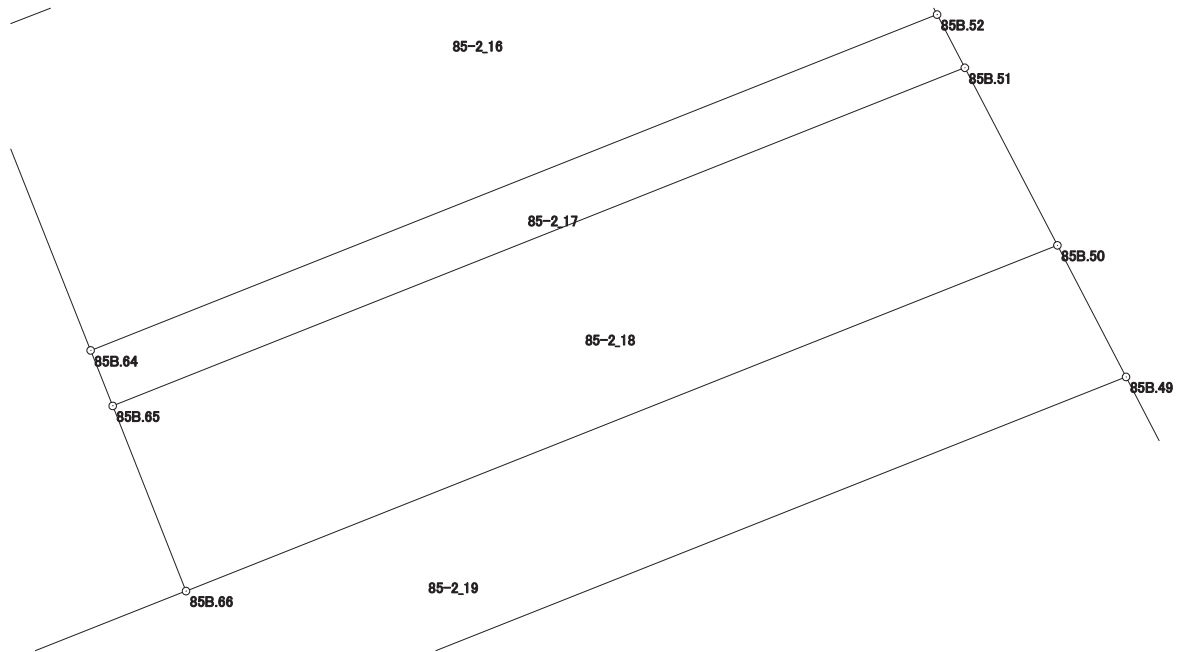
現場名：北部第三地区

地番名： 85-2_18

点名	Xn	Yn	距離	方向角	Yn+1-Yn-1	Xn × (Yn+1-Yn-1)
85B.65	47875.812	-69853.009	3.718	158° 23' 46"	-14.538	-696018.554856
85B.66	47872.355	-69851.640	17.500	68° 21' 17"	17.635	844228.980425
85B.50	47878.810	-69835.374	3.738	332° 28' 06"	14.538	696062.139780
85B.51	47882.125	-69837.102	17.114	248° 21' 12"	-17.635	-844401.274375

倍面積合計	-128.709026
1/2	64.3545130

合計面積	64.3545130
------	------------



画地出来形面積計算書

世界測地系

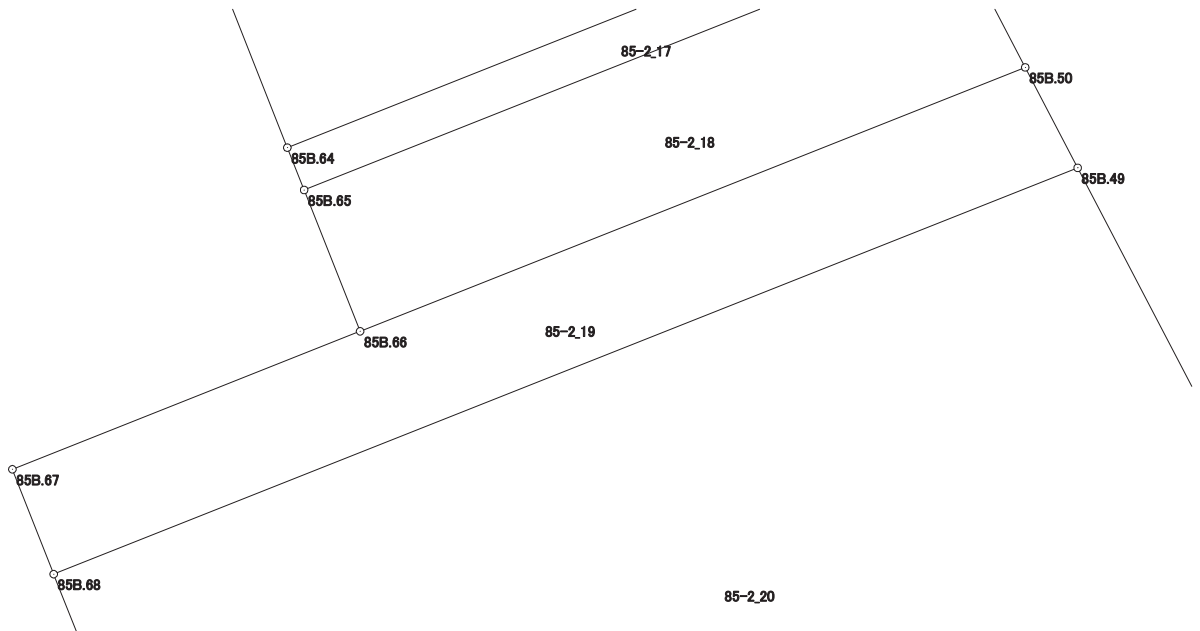
現場名：北部第三地区

地番名： 85-2_19

点名	Xn	Yn	距離	方向角	Yn+1-Yn-1	Xn × (Yn+1-Yn-1)
85B.67	47868.980	-69860.143	2.757	158° 30' 26"	-7.493	-358682.267140
85B.68	47866.415	-69859.133	26.941	68° 21' 12"	26.051	1246967.977165
85B.49	47876.353	-69834.092	2.771	332° 26' 44"	23.759	1137494.270927
85B.50	47878.810	-69835.374	17.500	248° 21' 17"	-17.548	-840177.357880
85B.66	47872.355	-69851.640	9.148	248° 21' 03"	-24.769	-1185750.360995

倍面積合計	-147.737923
1/2	73.8689615

合計面積	73.8689615
------	------------



画地出来形面積計算書

世界測地系

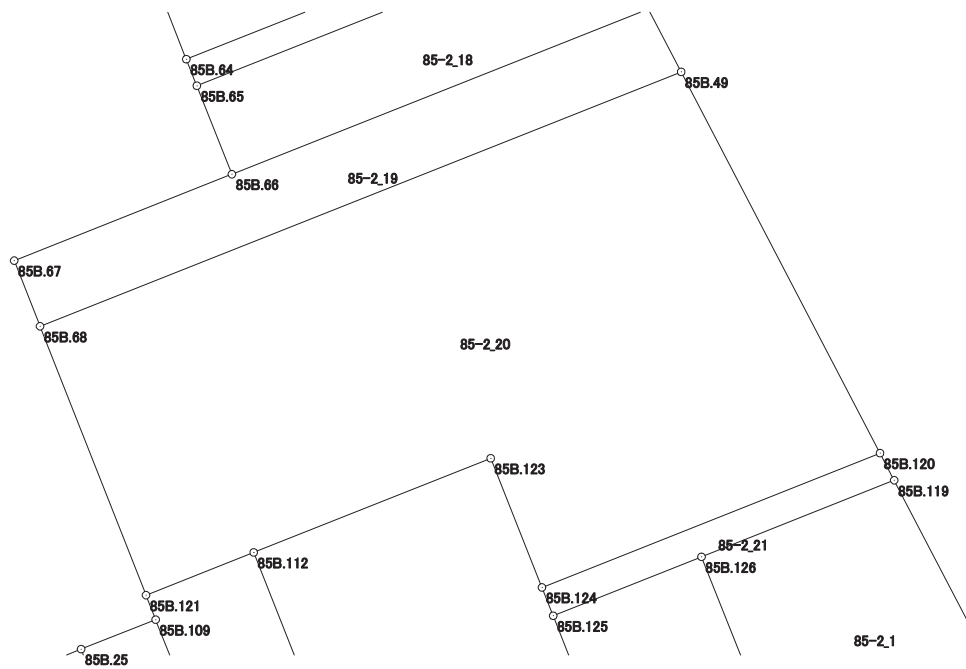
現場名：北部第三地区

地番名： 85-2_20

点名	Xn	Yn	距離	方向角	Yn+1-Yn-1	Xn × (Yn+1-Yn-1)
85B. 68	47866. 415	-69859. 133	11. 290	158° 29' 54"	-20. 903	-1000551. 672745
85B. 121	47855. 911	-69854. 995	4. 526	68° 20' 57"	8. 345	399357. 577295
85B. 112	47857. 581	-69850. 788	9. 960	68° 20' 03"	13. 463	644306. 613003
85B. 123	47861. 258	-69841. 532	5. 428	158° 20' 44"	11. 259	538869. 903822
85B. 124	47856. 213	-69839. 529	14. 208	68° 19' 22"	15. 206	727701. 574878
85B. 120	47861. 461	-69826. 326	16. 795	332° 27' 31"	5. 437	260222. 763457
85B. 49	47876. 353	-69834. 092	26. 941	248° 21' 12"	-32. 807	-1570679. 512871

倍面積合計	-772. 753161
1/2	386. 3765805

合計面積	386. 3765805
------	--------------



画地出来形面積計算書

世界測地系

現場名：北部第三地区

地番名： 85-2_21

点名	Xn	Yn	距離	方向角	Yn+1-Yn-1	Xn × (Yn+1-Yn-1)
85B.124	47856.213	-69839.529	1.189	158° 22' 39"	-12.765	-610884.558945
85B.125	47855.108	-69839.091	6.234	68° 19' 42"	6.231	298185.177948
85B.126	47857.410	-69833.298	8.097	68° 19' 48"	13.318	637364.986380
85B.119	47860.400	-69825.773	1.196	332° 28' 16"	6.972	333682.708800
85B.120	47861.461	-69826.326	14.208	248° 19' 22"	-13.756	-658382.257516

倍面積合計	-33.943333
1/2	16.9716665

合計面積	16.9716665
------	------------

