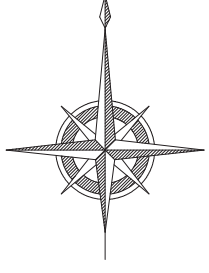
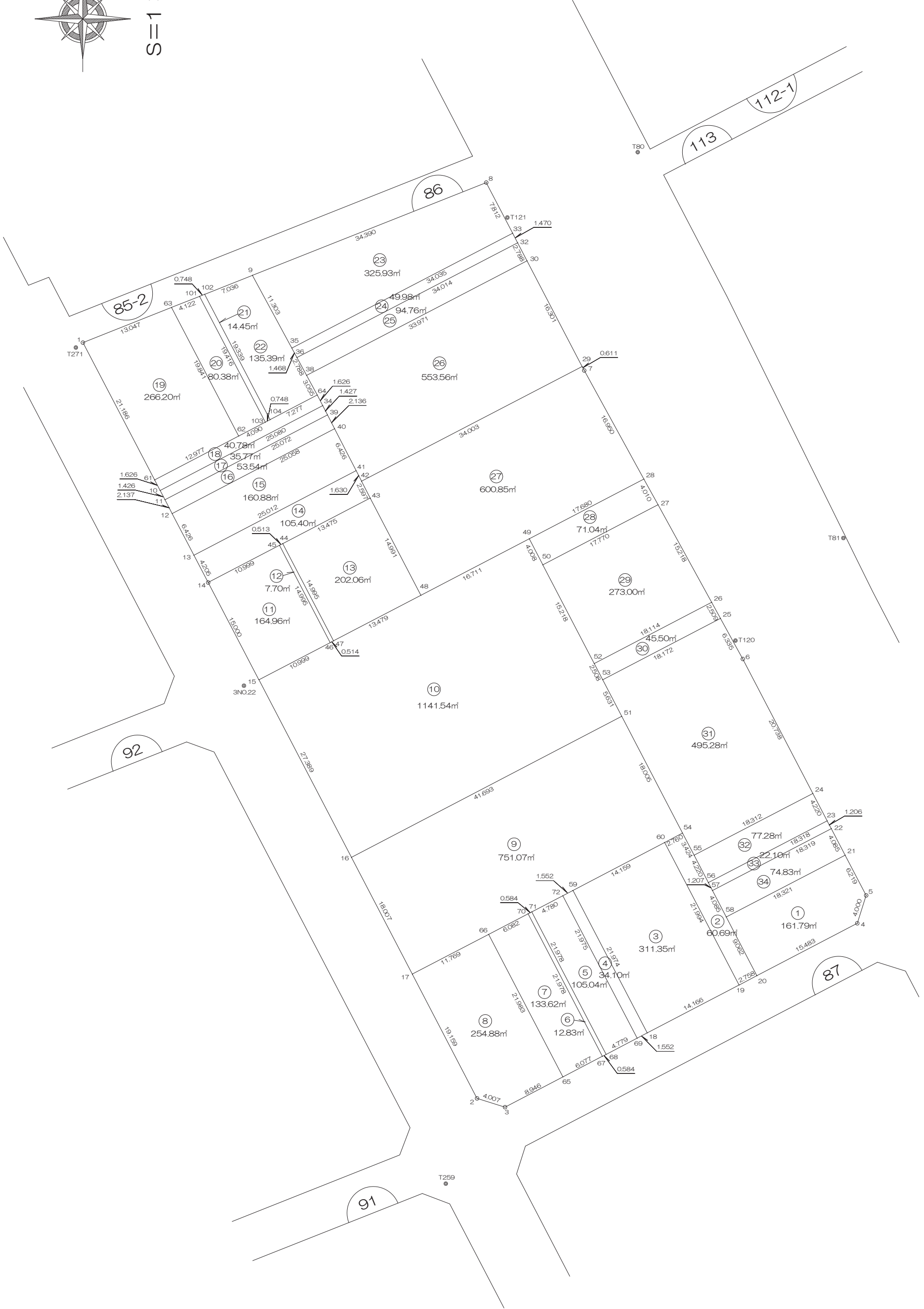


<86街区>

北部第三地区 画地出来形確認測量原図



S=1:500



# 画地出来形面積計算書

世界測地系

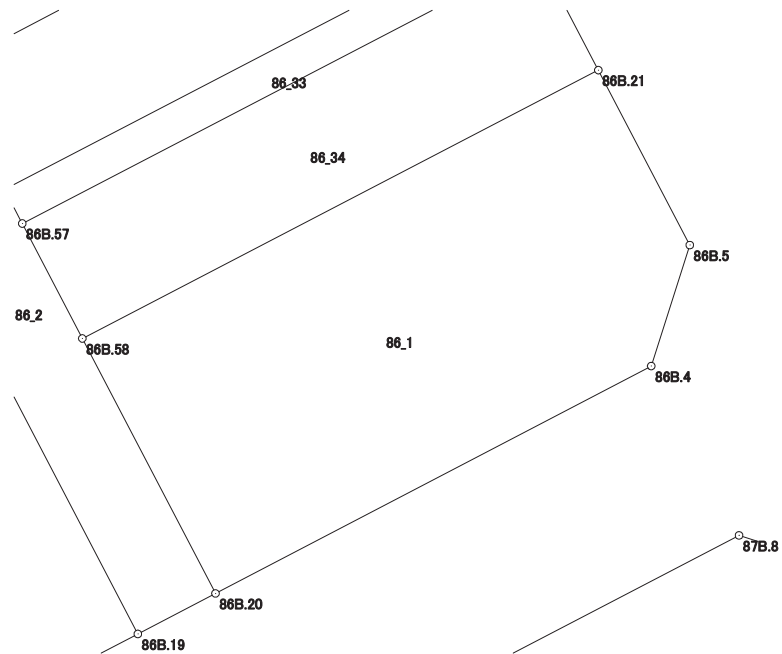
現場名：北部第三地区

地番名： 86\_1

点名	Xn	Yn	距離	方向角	Yn+1-Yn-1	Xn × (Yn+1-Yn-1)
86B. 58	47748.006	-69786.707	9.062	152° 25' 32"	-12.059	-575793.204354
86B. 20	47739.973	-69782.512	15.483	62° 26' 19"	17.921	855548.056133
86B. 4	47747.137	-69768.786	4.000	17° 40' 10"	14.940	713342.226780
86B. 5	47750.948	-69767.572	6.219	332° 24' 02"	-1.667	-79600.830316
86B. 21	47756.459	-69770.453	18.321	242° 31' 23"	-19.135	-913819.842965

倍面積合計	-323.594722
1/2	161.7973610

合計面積	161.7973610
------	-------------



# 画地出来形面積計算書

世界測地系

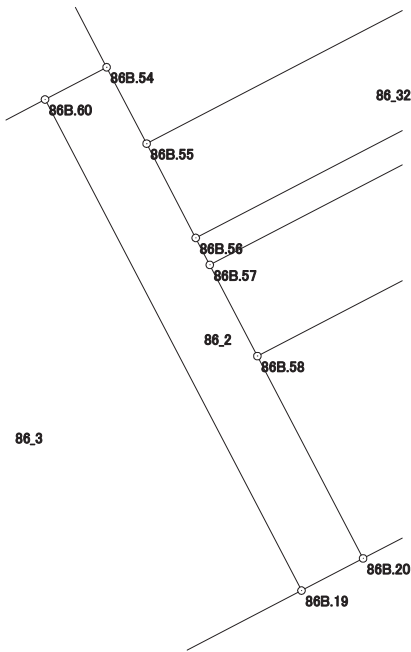
現場名：北部第三地区

地番名： 86\_2

点名	Xn	Yn	距離	方向角	Yn+1-Yn-1	Xn × (Yn+1-Yn-1)
86B. 60	47758. 193	-69795. 138	21. 994	152° 25' 34"	7. 736	369457. 381048
86B. 19	47738. 697	-69784. 957	2. 758	62° 26' 27"	12. 626	602748. 788322
86B. 20	47739. 973	-69782. 512	9. 062	332° 25' 32"	-1. 750	-83544. 952750
86B. 58	47748. 006	-69786. 707	4. 085	332° 26' 15"	-6. 085	-290546. 616510
86B. 57	47751. 627	-69788. 597	1. 207	332° 27' 29"	-2. 448	-116895. 982896
86B. 56	47752. 697	-69789. 155	4. 220	332° 29' 38"	-2. 507	-119716. 011379
86B. 55	47756. 440	-69791. 104	3. 424	332° 20' 59"	-3. 538	-168962. 284720
86B. 54	47759. 473	-69792. 693	2. 760	242° 22' 02"	-4. 034	-192661. 714082

倍面積合計	-121. 392967
1/2	60. 6964835

合計面積	60. 6964835
------	-------------



# 画地出来形面積計算書

世界測地系

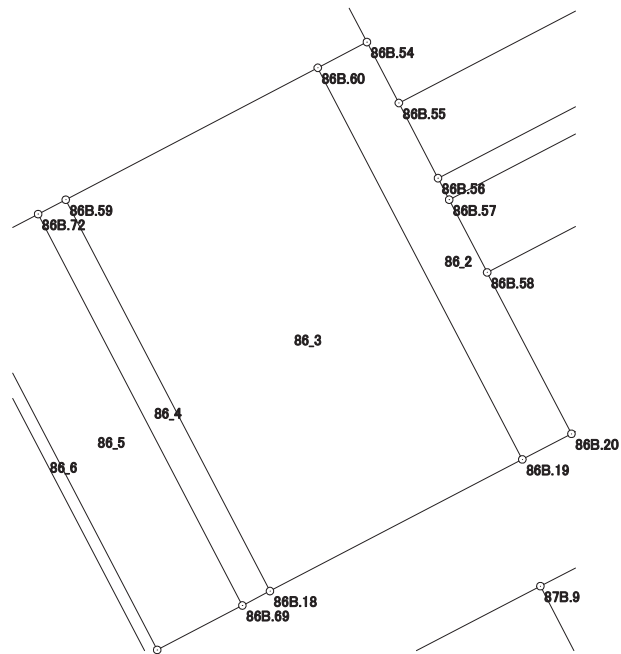
現場名：北部第三地区

地番名： 86\_3

点名	Xn	Yn	距離	方向角	Yn+1-Yn-1	Xn × (Yn+1-Yn-1)
86B. 59	47751. 625	-69807. 681	21. 974	152° 26' 46"	-2. 378	-113553. 364250
86B. 18	47732. 143	-69797. 516	14. 166	62° 26' 31"	22. 724	1084665. 217532
86B. 19	47738. 697	-69784. 957	21. 994	332° 25' 34"	2. 378	113522. 621466
86B. 60	47758. 193	-69795. 138	14. 159	242° 21' 42"	-22. 724	-1085257. 177732

倍面積合計	-622. 702984
1/2	311. 3514920

合計面積	311. 3514920
------	--------------



# 画地出来形面積計算書

世界測地系

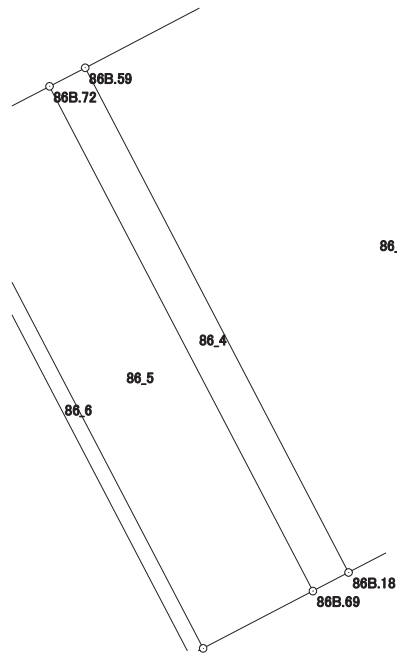
現場名：北部第三地区

地番名： 86\_4

点名	Xn	Yn	距離	方向角	Yn+1-Yn-1	Xn × (Yn+1-Yn-1)
86B.72	47750.908	-69809.057	21.975	152° 26' 50"	8.789	419682.730412
86B.69	47731.425	-69798.892	1.552	62° 26' 40"	11.541	550868.375925
86B.18	47732.143	-69797.516	21.974	332° 26' 46"	-8.789	-419517.804827
86B.59	47751.625	-69807.681	1.552	242° 28' 37"	-11.541	-551101.504125

倍面積合計	-68.202615
1/2	34.1013075

合計面積	34.1013075
------	------------



# 画地出来形面積計算書

世界測地系

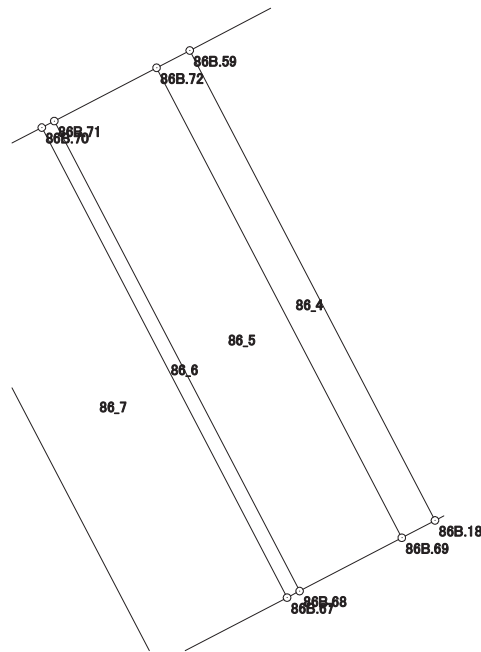
現場名：北部第三地区

地番名： 86\_5

点名	Xn	Yn	距離	方向角	Yn+1-Yn-1	Xn × (Yn+1-Yn-1)
86B.71	47748.699	-69813.296	21.978	152° 26' 42"	5.928	283054.287672
86B.68	47729.214	-69803.129	4.779	62° 26' 35"	14.404	687491.598456
86B.69	47731.425	-69798.892	21.975	332° 26' 50"	-5.928	-282951.887400
86B.72	47750.908	-69809.057	4.780	242° 28' 31"	-14.404	-687804.078832

倍面積合計	-210.080104
1/2	105.0400520

合計面積	105.0400520
------	-------------



# 画地出来形面積計算書

世界測地系

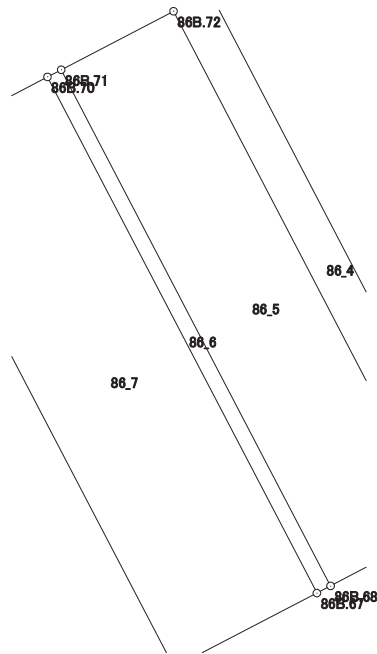
現場名：北部第三地区

地番名： 86\_6

点名	Xn	Yn	距離	方向角	Yn+1-Yn-1	Xn × (Yn+1-Yn-1)
86B.70	47748.429	-69813.814	21.978	152° 26' 42"	9.649	460724.591421
86B.67	47728.944	-69803.647	0.584	62° 28' 12"	10.685	509983.766640
86B.68	47729.214	-69803.129	21.978	332° 26' 42"	-9.649	-460539.185886
86B.71	47748.699	-69813.296	0.584	242° 28' 12"	-10.685	-510194.848815

倍面積合計	-25.676640
1/2	12.8383200

合計面積	12.8383200
------	------------



# 画地出来形面積計算書

世界測地系

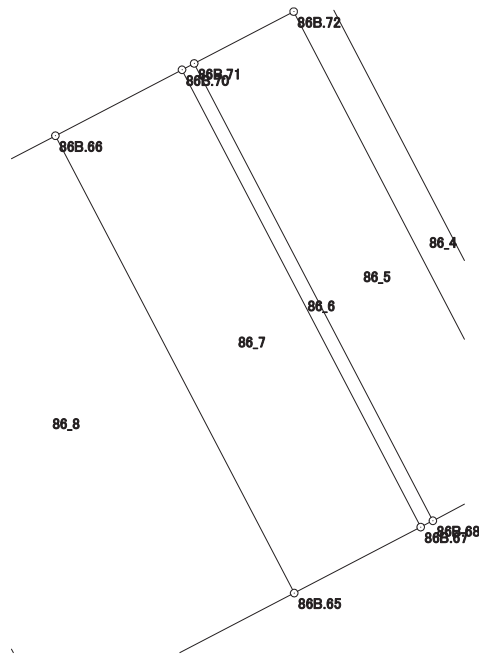
現場名：北部第三地区

地番名： 86\_7

点名	Xn	Yn	距離	方向角	Yn+1-Yn-1	Xn × (Yn+1-Yn-1)
86B.66	47745.620	-69819.208	21.983	152° 26' 01"	4.779	228176.317980
86B.65	47726.133	-69809.035	6.077	62° 26' 54"	15.561	742666.355613
86B.67	47728.944	-69803.647	21.978	332° 26' 42"	-4.779	-228096.623376
86B.70	47748.429	-69813.814	6.082	242° 29' 28"	-15.561	-743013.303669

倍面積合計	-267.253452
1/2	133.6267260

合計面積	133.6267260
------	-------------





# 画地出来形面積計算書

世界測地系

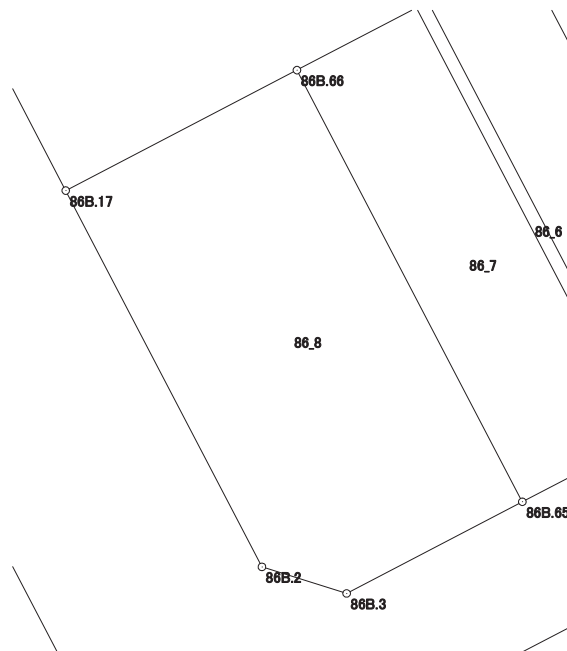
現場名：北部第三地区

地番名： 86\_8

点名	Xn	Yn	距離	方向角	Yn+1-Yn-1	Xn × (Yn+1-Yn-1)
86B.17	47740.182	-69829.645	19.159	152° 28' 05"	-1.581	-75477.227742
86B.2	47723.193	-69820.789	4.007	107° 24' 46"	12.679	605082.364047
86B.3	47721.994	-69816.966	8.946	62° 26' 28"	11.754	560924.317476
86B.65	47726.133	-69809.035	21.983	332° 26' 01"	-2.242	-107001.990186
86B.66	47745.620	-69819.208	11.769	242° 28' 45"	-20.610	-984037.228200

倍面積合計	-509.764605
1/2	254.8823025

合計面積	254.8823025
------	-------------



# 画地出来形面積計算書

世界測地系

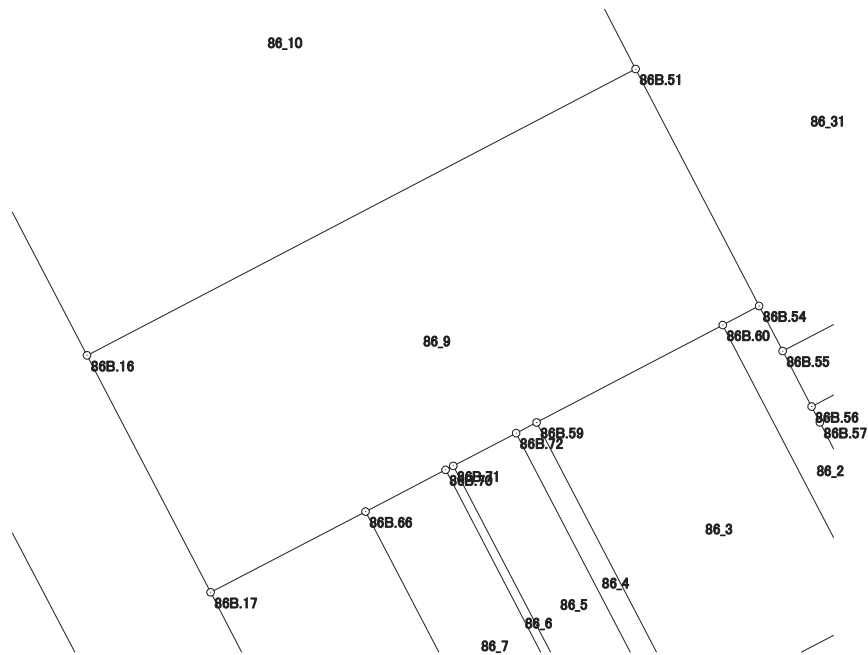
現場名：北部第三地区

地番名： 86\_9

点名	Xn	Yn	距離	方向角	Yn+1-Yn-1	Xn × (Yn+1-Yn-1)
86B.16	47756.149	-69837.969	18.007	152° 27' 57"	-28.636	-1367545.082764
86B.17	47740.182	-69829.645	11.769	62° 28' 45"	18.761	895653.554502
86B.66	47745.620	-69819.208	6.082	62° 29' 28"	15.831	755860.910220
86B.70	47748.429	-69813.814	0.584	62° 28' 12"	5.912	282288.712248
86B.71	47748.699	-69813.296	4.780	62° 28' 31"	4.757	227140.561143
86B.72	47750.908	-69809.057	1.552	62° 28' 37"	5.615	268121.348420
86B.59	47751.625	-69807.681	14.159	62° 21' 42"	13.919	664654.868375
86B.60	47758.193	-69795.138	2.760	62° 22' 02"	14.988	715799.796684
86B.54	47759.473	-69792.693	18.005	332° 29' 34"	-5.871	-280395.865983
86B.51	47775.443	-69801.009	41.693	242° 26' 04"	-45.276	-2163080.957268

倍面積合計	-1502.154423
1/2	751.0772115

合計面積	751.0772115
------	-------------



# 画地出来形面積計算書

世界測地系

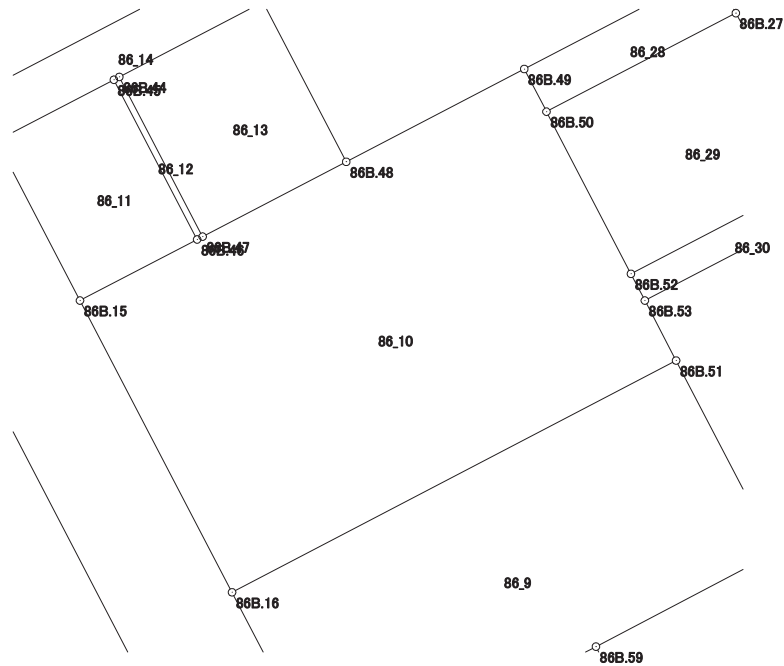
現場名：北部第三地区

地番名： 86\_10

点名	Xn	Yn	距離	方向角	Yn+1-Yn-1	Xn × (Yn+1-Yn-1)
86B.15	47780.437	-69850.628	27.389	152° 28' 17"	2.906	138849.949922
86B.16	47756.149	-69837.969	41.693	62° 26' 04"	49.619	2369612.357231
86B.51	47775.443	-69801.009	5.631	332° 29' 18"	34.359	1641516.446037
86B.53	47780.437	-69803.610	2.508	332° 30' 19"	-3.759	-179606.662683
86B.52	47782.662	-69804.768	15.218	332° 29' 25"	-8.187	-391196.653794
86B.50	47796.159	-69811.797	4.008	332° 29' 42"	-8.880	-424429.891920
86B.49	47799.714	-69813.648	16.711	242° 27' 57"	-16.669	-796773.432666
86B.48	47791.989	-69828.466	13.479	242° 28' 16"	-26.771	-1279439.337519
86B.47	47785.759	-69840.419	0.514	242° 26' 19"	-12.409	-592973.483431
86B.46	47785.521	-69840.875	10.999	242° 28' 05"	-10.209	-487842.383889

倍面積合計	-2283.092712
1/2	1141.5463560

合計面積	1141.5463560
------	--------------



# 画地出来形面積計算書

世界測地系

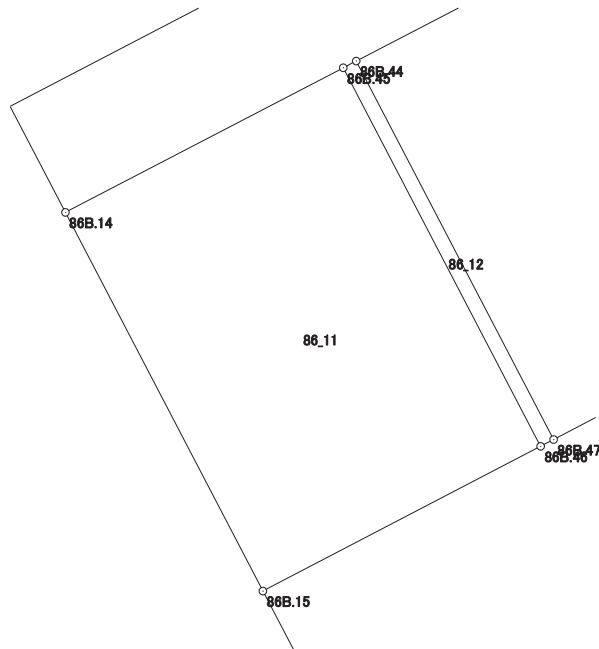
現場名：北部第三地区

地番名： 86\_11

点名	Xn	Yn	距離	方向角	Yn+1-Yn-1	Xn × (Yn+1-Yn-1)
86B.14	47793.738	-69857.563	15.000	152° 27' 47"	-2.821	-134826.134898
86B.15	47780.437	-69850.628	10.999	62° 28' 05"	16.688	797359.932656
86B.46	47785.521	-69840.875	14.995	332° 27' 58"	2.821	134802.954741
86B.45	47798.818	-69847.807	10.999	242° 29' 38"	-16.688	-797666.674784

倍面積合計	-329.922285
1/2	164.9611425

合計面積	164.9611425
------	-------------



# 画地出来形面積計算書

世界測地系

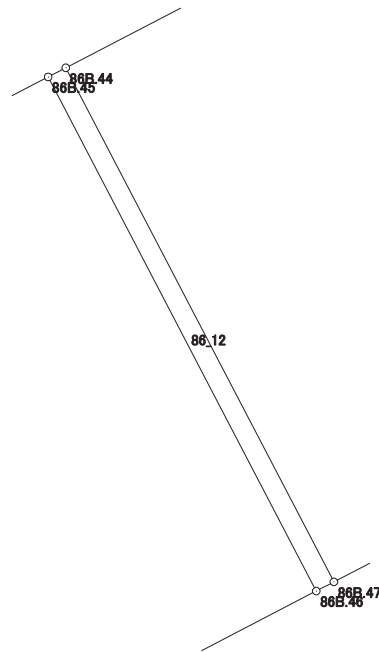
現場名：北部第三地区

地番名： 86\_12

点名	Xn	Yn	距離	方向角	Yn+1-Yn-1	Xn × (Yn+1-Yn-1)
86B.45	47798.818	-69847.807	14.995	152° 27' 58"	6.477	309592.944186
86B.46	47785.521	-69840.875	0.514	62° 26' 19"	7.388	353039.429148
86B.47	47785.759	-69840.419	14.995	332° 27' 39"	-6.477	-309508.361043
86B.44	47799.055	-69847.352	0.513	242° 29' 09"	-7.388	-353139.418340

倍面積合計	-15.406049
1/2	7.7030245

合計面積	7.7030245
------	-----------



# 画地出来形面積計算書

世界測地系

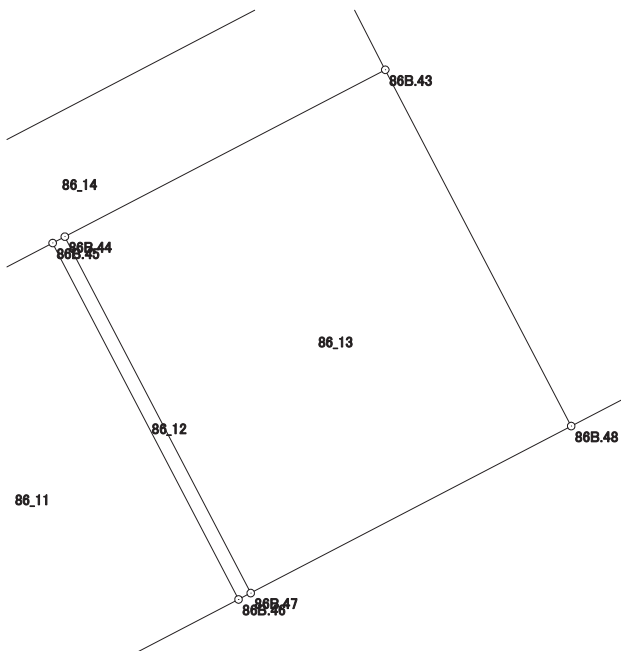
現場名：北部第三地区

地番名： 86\_13

点名	Xn	Yn	距離	方向角	Yn+1-Yn-1	Xn × (Yn+1-Yn-1)
86B.44	47799.055	-69847.352	14.995	152° 27' 39"	-5.018	-239855.657990
86B.47	47785.759	-69840.419	13.479	62° 28' 16"	18.886	902481.844474
86B.48	47791.989	-69828.466	14.991	332° 26' 43"	5.018	239820.200802
86B.43	47805.280	-69835.401	13.475	242° 29' 10"	-18.886	-902850.518080

倍面積合計	-404.130794
1/2	202.0653970

合計面積	202.0653970
------	-------------



# 画地出来形面積計算書

世界測地系

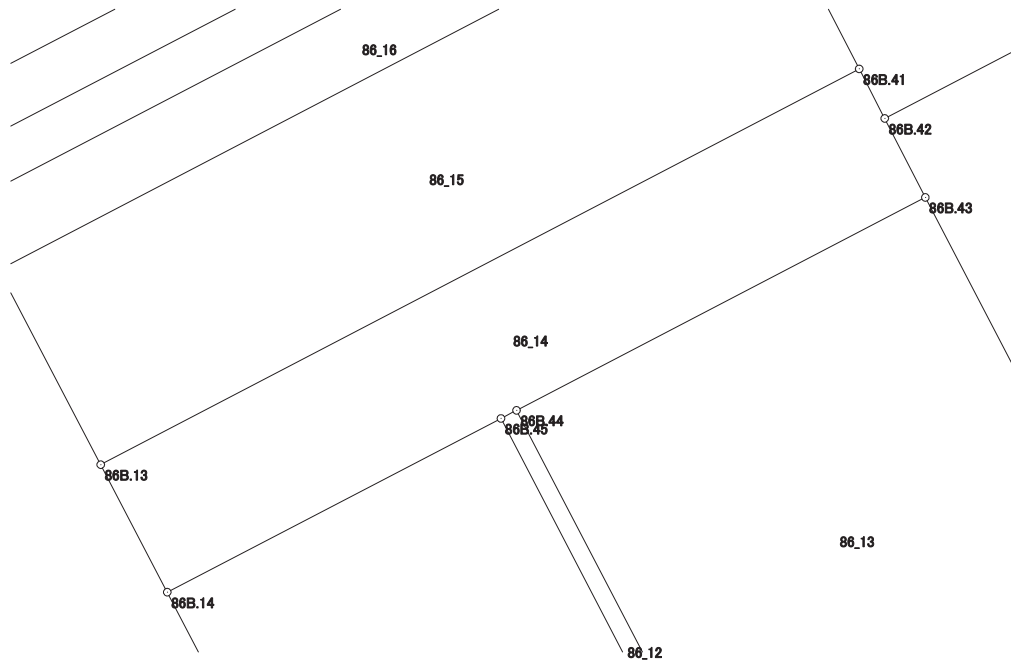
現場名：北部第三地区

地番名： 86\_14

点名	Xn	Yn	距離	方向角	Yn+1-Yn-1	Xn × (Yn+1-Yn-1)
86B. 13	47797. 466	-69859. 508	4. 205	152° 26' 52"	-20. 229	-966894. 939714
86B. 14	47793. 738	-69857. 563	10. 999	62° 29' 38"	11. 701	559234. 528338
86B. 45	47798. 818	-69847. 807	0. 513	62° 29' 09"	10. 211	488073. 730598
86B. 44	47799. 055	-69847. 352	13. 475	62° 29' 10"	12. 406	592995. 076330
86B. 43	47805. 280	-69835. 401	2. 597	332° 48' 13"	10. 764	514576. 033920
86B. 42	47807. 590	-69836. 588	1. 630	332° 45' 32"	-1. 933	-92412. 071470
86B. 41	47809. 039	-69837. 334	25. 012	242° 26' 21"	-22. 920	-1095783. 173880

倍面積合計	-210. 815878
1/2	105. 4079390

合計面積	105. 4079390
------	--------------



# 画地出来形面積計算書

世界測地系

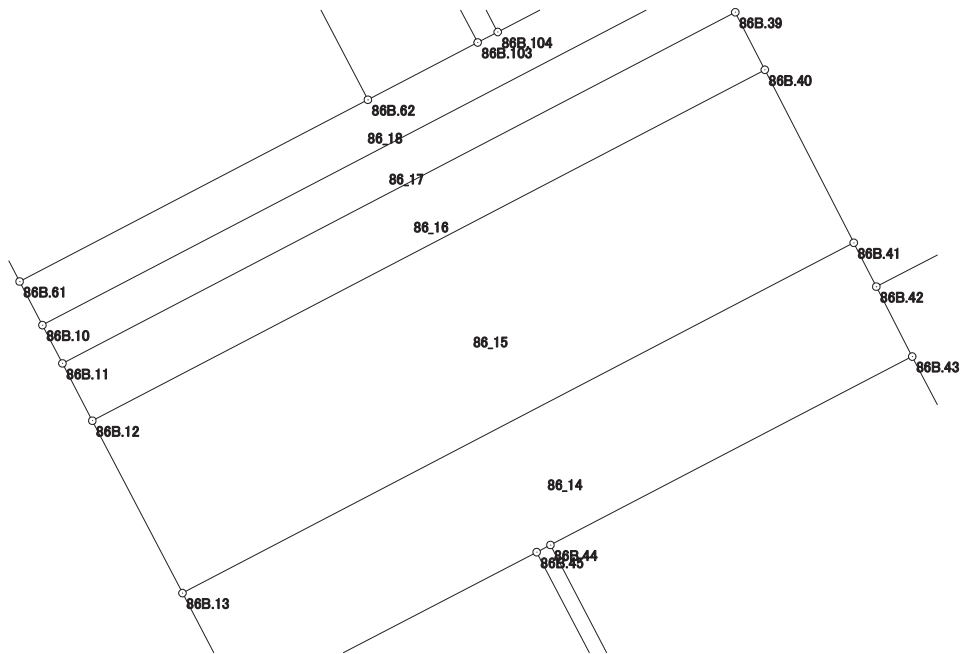
現場名：北部第三地区

地番名： 86\_15

点名	Xn	Yn	距離	方向角	Yn+1-Yn-1	Xn × (Yn+1-Yn-1)
86B.12	47803.161	-69862.485	6.426	152° 24' 08"	-19.237	-919589.408157
86B.13	47797.466	-69859.508	25.012	62° 26' 21"	25.151	1202154.067366
86B.41	47809.039	-69837.334	6.426	332° 48' 18"	19.237	919702.483243
86B.40	47814.755	-69840.271	25.058	242° 26' 20"	-25.151	-1202588.903005

倍面積合計	-321.760553
1/2	160.8802765

合計面積	160.8802765
------	-------------





# 画地出来形面積計算書

世界測地系

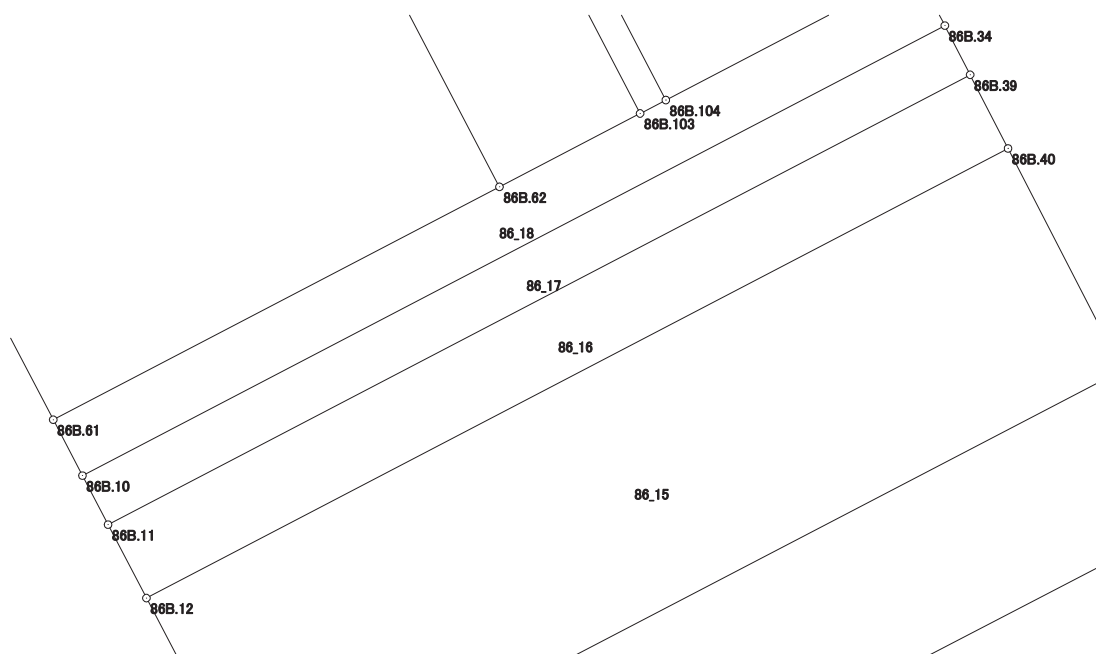
現場名：北部第三地区

地番名： 86\_16

点名	Xn	Yn	距離	方向角	Yn+1-Yn-1	Xn × (Yn+1-Yn-1)
86B.11	47805.055	-69863.474	2.137	152° 25' 39"	-21.238	-1015283.758090
86B.12	47803.161	-69862.485	25.058	62° 26' 20"	23.203	1109176.744683
86B.40	47814.755	-69840.271	2.136	332° 48' 40"	21.238	1015489.766690
86B.39	47816.655	-69841.247	25.072	242° 26' 26"	-23.203	-1109489.845965

倍面積合計	-107.092682
1/2	53.5463410

合計面積	53.5463410
------	------------



# 画地出来形面積計算書

世界測地系

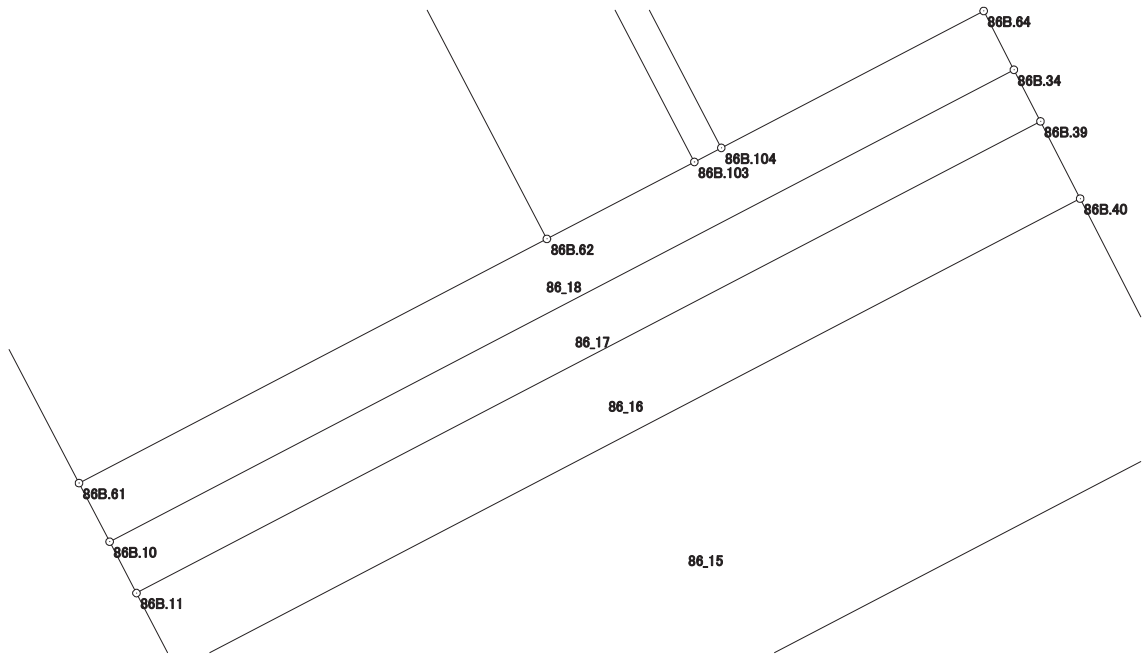
現場名：北部第三地区

地番名： 86\_17

点名	Xn	Yn	距離	方向角	Yn+1-Yn-1	Xn × (Yn+1-Yn-1)
86B.10	47806.319	-69864.134	1.426	152° 25' 43"	-21.574	-1031373.526106
86B.11	47805.055	-69863.474	25.072	62° 26' 26"	22.887	1094114.293785
86B.39	47816.655	-69841.247	1.427	332° 46' 14"	21.574	1031596.514970
86B.34	47817.924	-69841.900	25.080	242° 26' 16"	-22.887	-1094408.826588

倍面積合計	-71.543939
1/2	35.7719695

合計面積	35.7719695
------	------------



# 画地出来形面積計算書

世界測地系

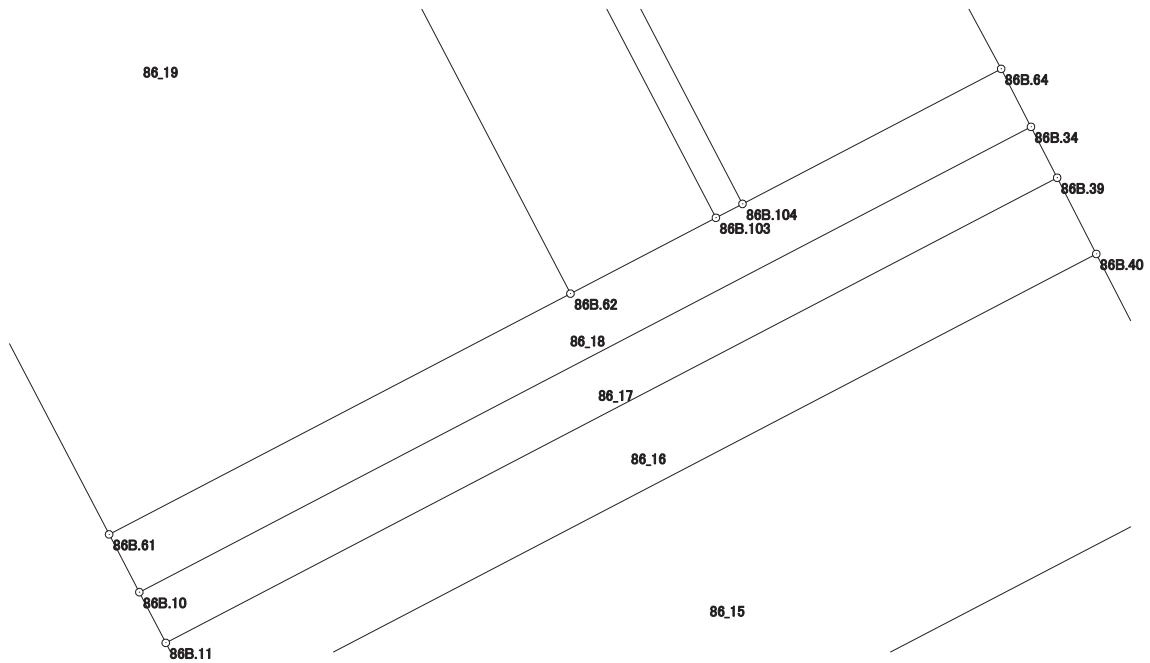
現場名：北部第三地区

地番名： 86\_18

点名	Xn	Yn	距離	方向角	Yn+1-Yn-1	Xn × (Yn+1-Yn-1)
86B. 61	47807. 760	-69864. 887	1. 626	152° 24' 38"	-10. 751	-513981. 227760
86B. 10	47806. 319	-69864. 134	25. 080	62° 26' 16"	22. 987	1098923. 854853
86B. 34	47817. 924	-69841. 900	1. 626	332° 48' 16"	21. 491	1027655. 004684
86B. 64	47819. 370	-69842. 643	7. 277	242° 26' 18"	-7. 194	-344012. 547780
86B. 104	47816. 003	-69849. 094	0. 748	242° 26' 29"	-7. 114	-340163. 045342
86B. 103	47815. 657	-69849. 757	4. 090	242° 26' 42"	-4. 289	-205081. 352873
86B. 62	47813. 765	-69853. 383	12. 977	242° 26' 09"	-15. 130	-723422. 264450

倍面積合計	-81. 578668
1/2	40. 7893340

合計面積	40. 7893340
------	-------------



# 画地出来形面積計算書

世界測地系

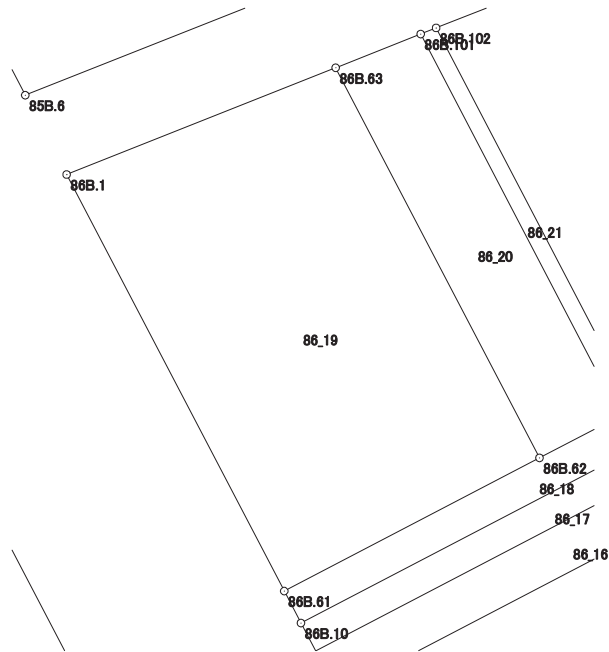
現場名：北部第三地区

地番名： 86\_19

点名	Xn	Yn	距離	方向角	Yn+1-Yn-1	Xn × (Yn+1-Yn-1)
86B. 1	47826. 539	-69874. 696	21. 186	152° 25' 13"	-2. 318	-110861. 917402
86B. 61	47807. 760	-69864. 887	12. 977	62° 26' 09"	21. 313	1018926. 788880
86B. 62	47813. 765	-69853. 383	19. 841	332° 25' 11"	2. 318	110832. 307270
86B. 63	47831. 351	-69862. 569	13. 047	248° 21' 24"	-21. 313	-1019429. 583863

倍面積合計	-532. 405115
1/2	266. 2025575

合計面積	266. 2025575
------	--------------



# 画地出来形面積計算書

世界測地系

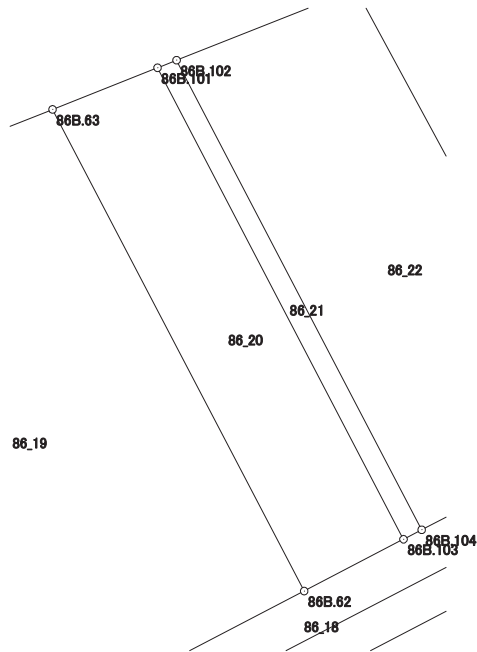
現場名：北部第三地区

地番名： 86\_20

点名	Xn	Yn	距離	方向角	Yn+1-Yn-1	Xn × (Yn+1-Yn-1)
86B.101	47832.871	-69858.737	4.122	248° 21' 50"	-12.812	-612834.743252
86B.63	47831.351	-69862.569	19.841	152° 25' 11"	5.354	256089.053254
86B.62	47813.765	-69853.383	4.090	62° 26' 42"	12.812	612589.957180
86B.103	47815.657	-69849.757	19.416	332° 27' 01"	-5.354	-256005.027578

倍面積合計	-160.760396
1/2	80.3801980

合計面積	80.3801980
------	------------



# 画地出来形面積計算書

世界測地系

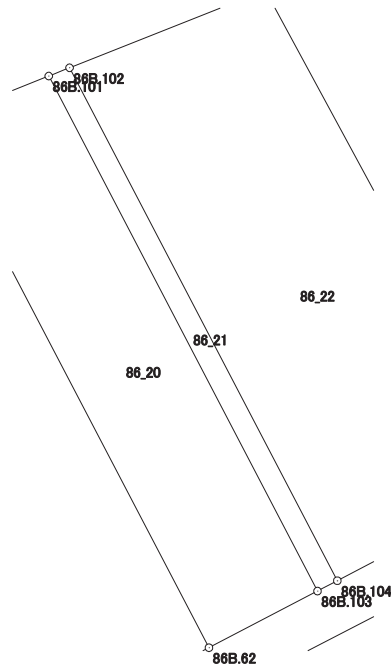
現場名：北部第三地区

地番名： 86\_21

点名	Xn	Yn	距離	方向角	Yn+1-Yn-1	Xn × (Yn+1-Yn-1)
86B.102	47833.147	-69858.042	0.748	248° 20' 27"	-9.643	-461255.036521
86B.101	47832.871	-69858.737	19.416	152° 27' 01"	8.285	396295.336235
86B.103	47815.657	-69849.757	0.748	62° 26' 29"	9.643	461086.380451
86B.104	47816.003	-69849.094	19.339	332° 26' 19"	-8.285	-396155.584855

倍面積合計	-28.904690
1/2	14.4523450

合計面積	14.4523450
------	------------



# 画地出来形面積計算書

世界測地系

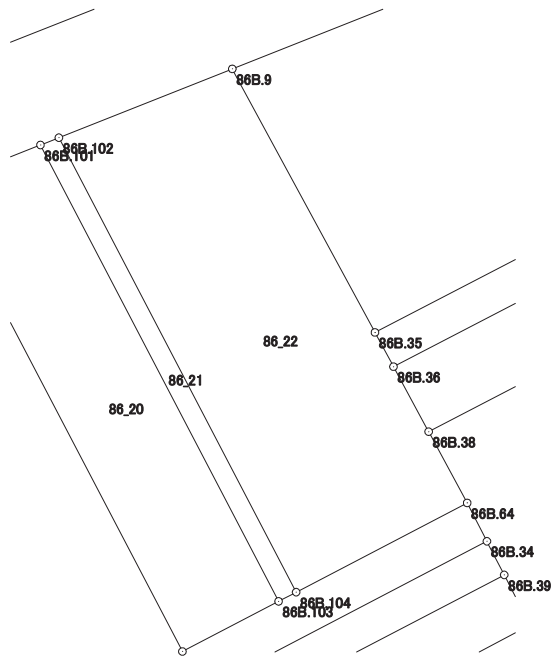
現場名：北部第三地区

地番名： 86\_22

点名	Xn	Yn	距離	方向角	Yn+1-Yn-1	Xn × (Yn+1-Yn-1)
86B. 9	47835. 742	-69851. 502	7. 036	248° 21' 27"	-11. 920	-570202. 044640
86B. 102	47833. 147	-69858. 042	19. 339	152° 26' 19"	2. 408	115182. 217976
86B. 104	47816. 003	-69849. 094	7. 277	62° 26' 18"	15. 399	736318. 630197
86B. 64	47819. 370	-69842. 643	3. 055	331° 34' 52"	4. 997	238953. 391890
86B. 38	47822. 057	-69844. 097	2. 788	331° 34' 41"	-2. 781	-132993. 140517
86B. 36	47824. 509	-69845. 424	1. 468	331° 37' 12"	-2. 025	-96844. 630725
86B. 35	47825. 801	-69846. 122	11. 303	331° 34' 41"	-6. 078	-290685. 218478

倍面積合計	-270. 794297
1/2	135. 3971485

合計面積	135. 3971485
------	--------------



# 画地出来形面積計算書

世界測地系

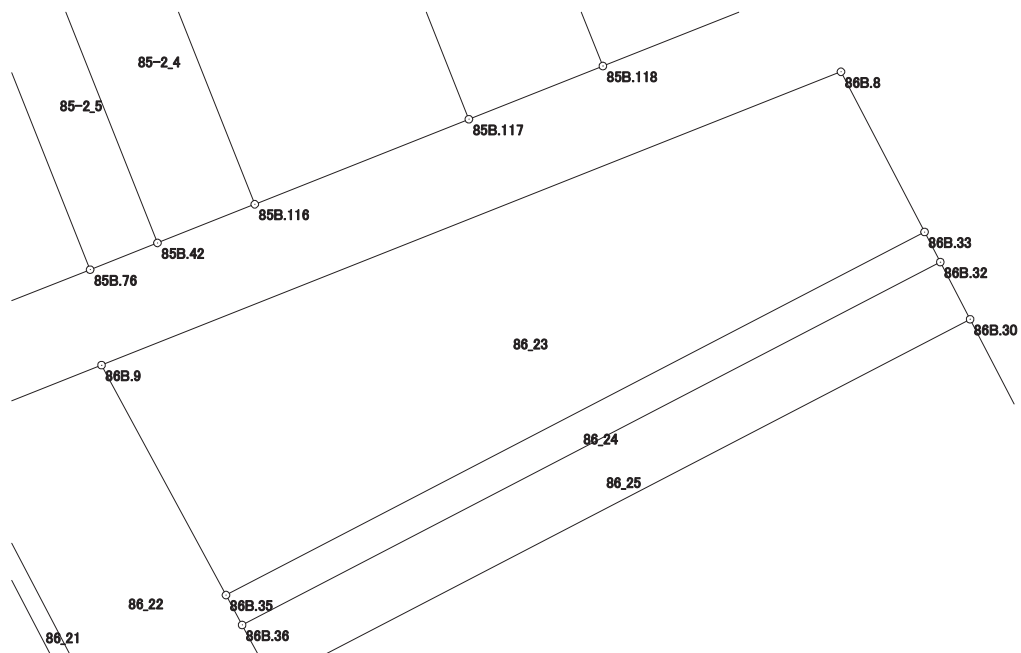
現場名：北部第三地区

地番名： 86\_23

点名	Xn	Yn	距離	方向角	Yn+1-Yn-1	Xn × (Yn+1-Yn-1)
86B. 9	47835. 742	-69851. 502	11. 303	151° 34' 41"	-26. 585	-1271713. 201070
86B. 35	47825. 801	-69846. 122	34. 035	62° 31' 53"	35. 578	1701546. 347978
86B. 33	47841. 500	-69815. 924	7. 812	332° 27' 03"	26. 585	1271866. 277500
86B. 8	47848. 426	-69819. 537	34. 390	248° 21' 23"	-35. 578	-1702351. 300228

倍面積合計	-651. 875820
1/2	325. 9379100

合計面積	325. 9379100
------	--------------





# 画地出来形面積計算書

世界測地系

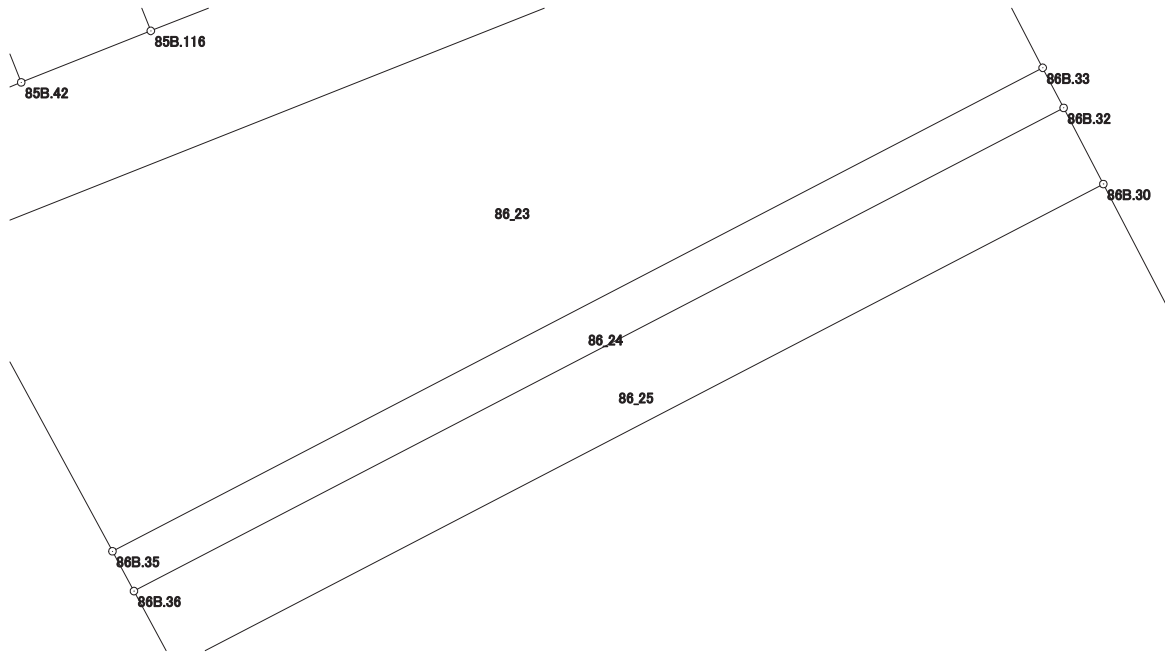
現場名：北部第三地区

地番名： 86\_24

点名	Xn	Yn	距離	方向角	Yn+1-Yn-1	Xn × (Yn+1-Yn-1)
86B. 35	47825. 801	-69846. 122	1. 468	151° 37' 12"	-29. 500	-1410861. 129500
86B. 36	47824. 509	-69845. 424	34. 014	62° 32' 02"	30. 878	1476725. 188902
86B. 32	47840. 197	-69815. 244	1. 470	332° 26' 28"	29. 500	1411285. 811500
86B. 33	47841. 500	-69815. 924	34. 035	242° 31' 53"	-30. 878	-1477249. 837000

倍面積合計	-99. 966098
1/2	49. 9830490

合計面積	49. 9830490
------	-------------



# 画地出来形面積計算書

世界測地系

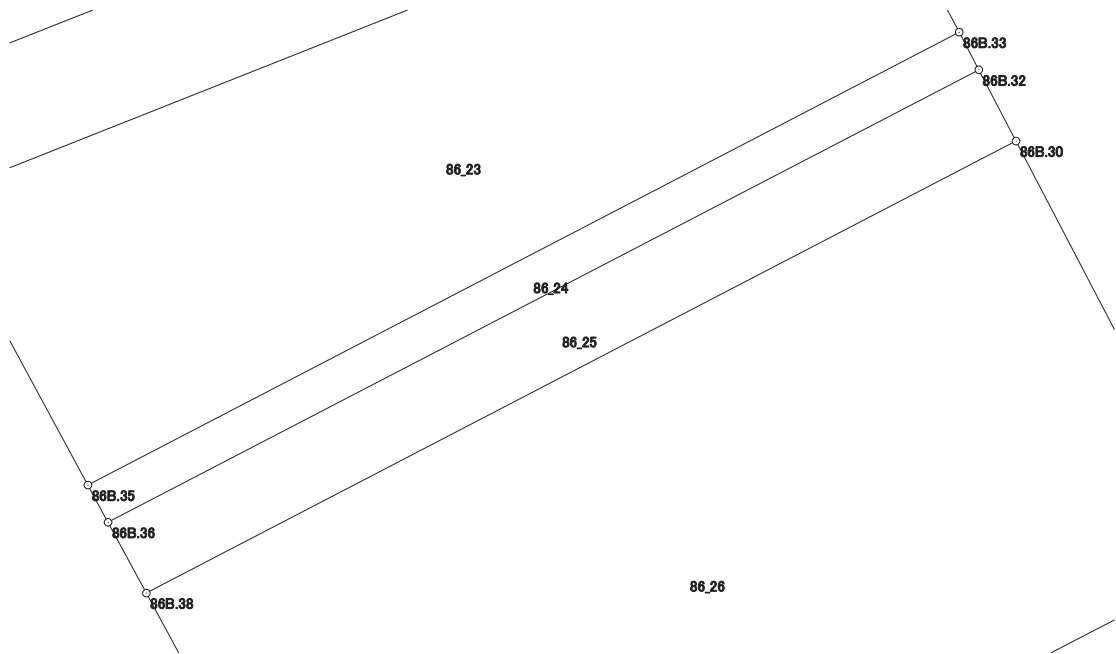
現場名：北部第三地区

地番名： 86\_25

点名	Xn	Yn	距離	方向角	Yn+1-Yn-1	Xn × (Yn+1-Yn-1)
86B.30	47837.725	-69813.955	2.788	332° 27' 38"	28.853	1380261.879425
86B.32	47840.197	-69815.244	34.014	242° 32' 02"	-31.469	-1505483.159393
86B.36	47824.509	-69845.424	2.788	151° 34' 41"	-28.853	-1379880.558177
86B.38	47822.057	-69844.097	33.971	62° 32' 04"	31.469	1504912.311733

倍面積合計	-189.526412
1/2	94.7632060

合計面積	94.7632060
------	------------



# 画地出来形面積計算書

世界測地系

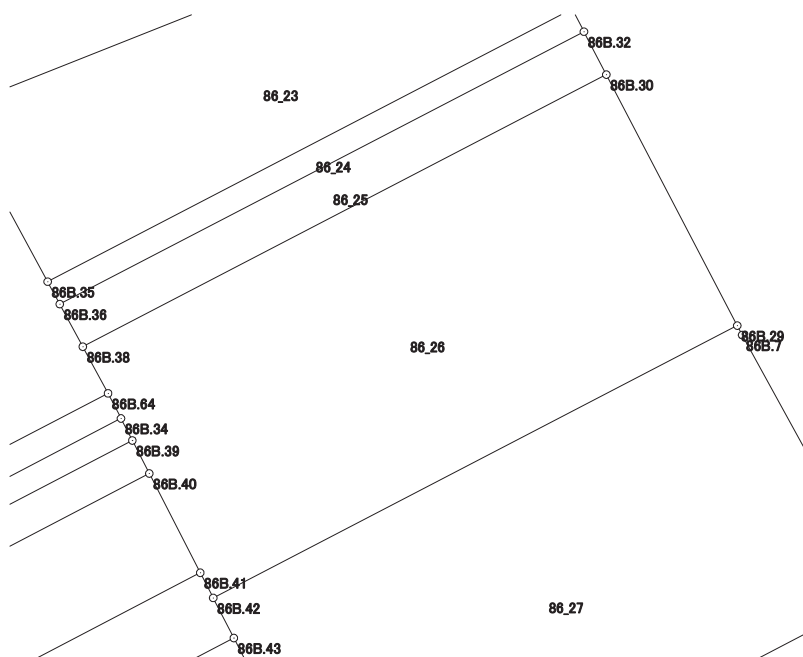
現場名：北部第三地区

地番名： 86\_26

点名	Xn	Yn	距離	方向角	Yn+1-Yn-1	Xn × (Yn+1-Yn-1)
86B.38	47822.057	-69844.097	3.055	151° 34' 52"	-28.688	-1371919.171216
86B.64	47819.370	-69842.643	1.626	152° 48' 16"	2.197	105059.155890
86B.34	47817.924	-69841.900	1.427	152° 46' 14"	1.396	66753.821904
86B.39	47816.655	-69841.247	2.136	152° 48' 40"	1.629	77893.330995
86B.40	47814.755	-69840.271	6.426	152° 48' 18"	3.913	187099.136315
86B.41	47809.039	-69837.334	1.630	152° 45' 32"	3.683	176080.690637
86B.42	47807.590	-69836.588	34.003	62° 32' 09"	30.917	1478067.260030
86B.29	47823.272	-69806.417	16.301	332° 27' 20"	22.633	1082384.115176
86B.30	47837.725	-69813.955	33.971	242° 32' 04"	-37.680	-1802525.478000

倍面積合計	-1107.138269
1/2	553.5691345

合計面積	553.5691345
------	-------------



# 画地出来形面積計算書

世界測地系

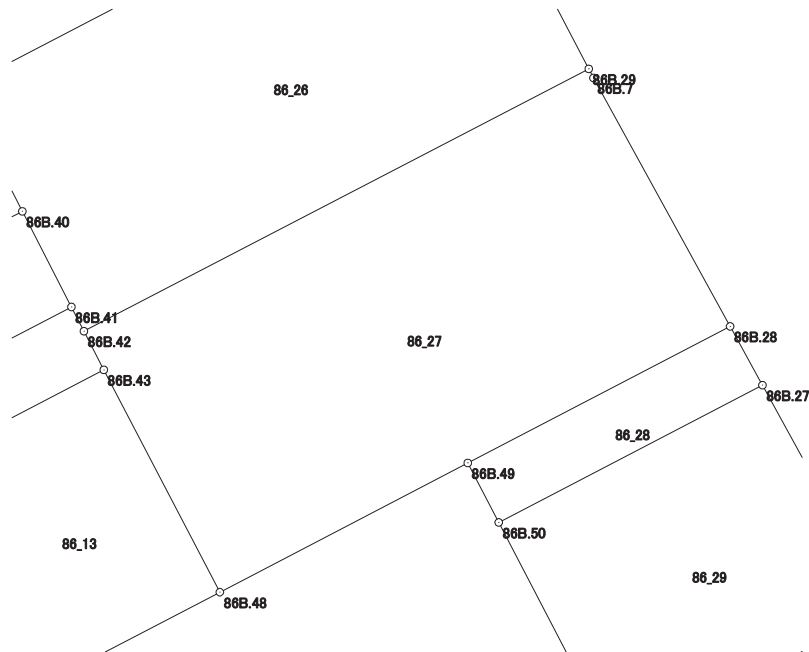
現場名：北部第三地区

地番名： 86\_27

点名	Xn	Yn	距離	方向角	Yn+1-Yn-1	Xn × (Yn+1-Yn-1)
86B.42	47807.590	-69836.588	2.597	152° 48' 13"	-28.984	-1385655.188560
86B.43	47805.280	-69835.401	14.991	152° 26' 43"	8.122	388274.484160
86B.48	47791.989	-69828.466	16.711	62° 27' 57"	21.753	1039619.136717
86B.49	47799.714	-69813.648	17.680	62° 29' 55"	30.500	1457891.277000
86B.28	47807.878	-69797.966	16.950	331° 11' 28"	7.514	359228.395292
86B.7	47822.730	-69806.134	0.611	332° 25' 45"	-8.451	-404149.891230
86B.29	47823.272	-69806.417	34.003	242° 32' 09"	-30.454	-1456409.925488

倍面積合計	-1201.712109
1/2	600.8560545

合計面積	600.8560545
------	-------------



# 画地出来形面積計算書

世界測地系

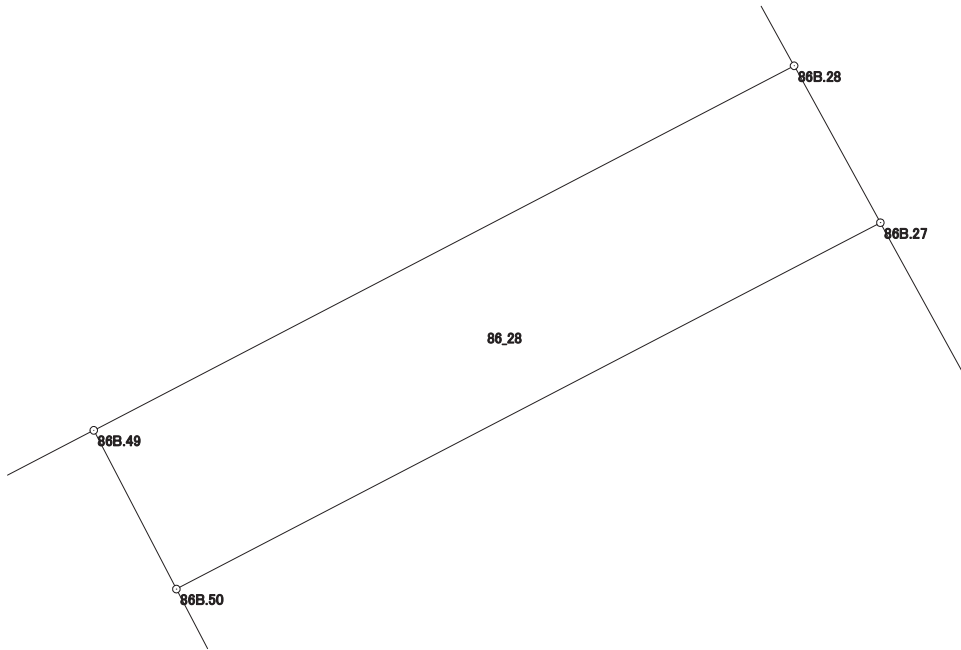
現場名：北部第三地区

地番名： 86\_28

点名	Xn	Yn	距離	方向角	Yn+1-Yn-1	Xn × (Yn+1-Yn-1)
86B.49	47799.714	-69813.648	4.008	152° 29' 42"	-13.831	-661117.844334
86B.50	47796.159	-69811.797	17.770	62° 30' 02"	17.613	841833.748467
86B.27	47804.364	-69796.035	4.010	331° 12' 38"	13.831	661182.158484
86B.28	47807.878	-69797.966	17.680	242° 29' 55"	-17.613	-842040.155214

倍面積合計	-142.092597
1/2	71.0462985

合計面積	71.0462985
------	------------



# 画地出来形面積計算書

世界測地系

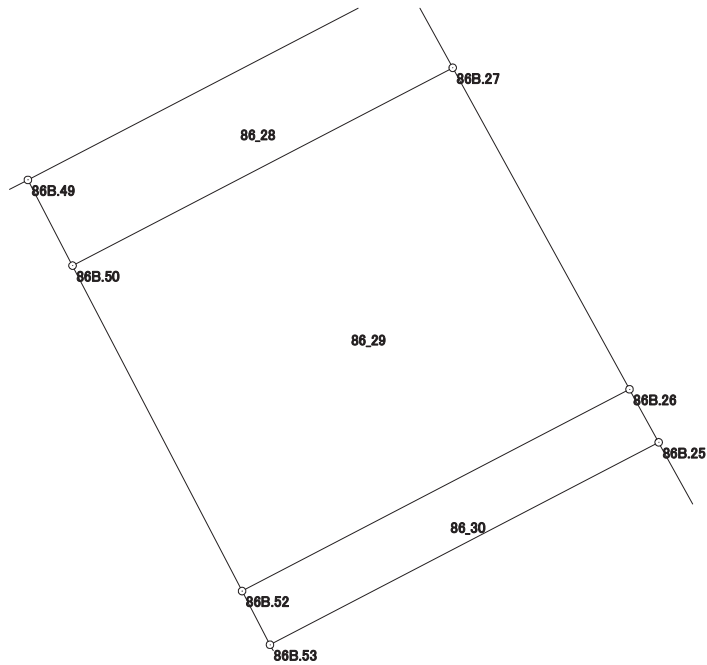
現場名：北部第三地区

地番名： 86\_29

点名	Xn	Yn	距離	方向角	Yn+1-Yn-1	Xn × (Yn+1-Yn-1)
86B. 50	47796. 159	-69811. 797	15. 218	152° 29' 25"	-8. 733	-417403. 856547
86B. 52	47782. 662	-69804. 768	18. 114	62° 29' 24"	23. 095	1103540. 578890
86B. 26	47791. 029	-69788. 702	15. 218	331° 11' 36"	8. 733	417359. 056257
86B. 27	47804. 364	-69796. 035	17. 770	242° 30' 02"	-23. 095	-1104041. 786580

倍面積合計	-546. 007980
1/2	273. 0039900

合計面積	273. 0039900
------	--------------



# 画地出来形面積計算書

世界測地系

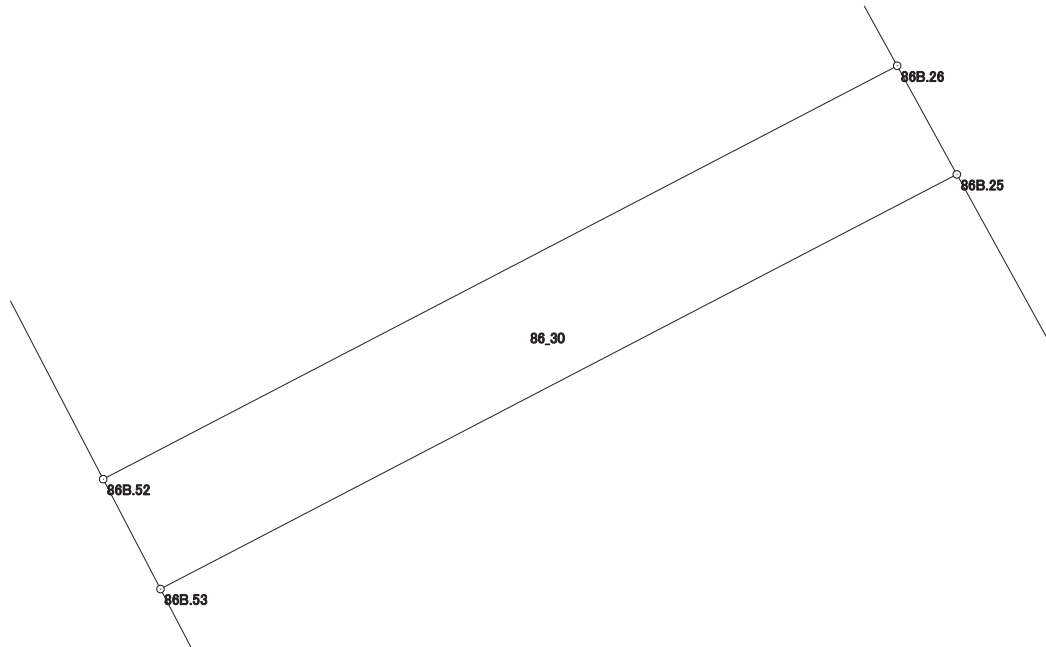
現場名：北部第三地区

地番名： 86\_30

点名	Xn	Yn	距離	方向角	Yn+1-Yn-1	Xn × (Yn+1-Yn-1)
86B.52	47782.662	-69804.768	2.508	152° 30' 19"	-14.908	-712343.925096
86B.53	47780.437	-69803.610	18.172	62° 29' 20"	17.275	825407.049175
86B.25	47788.831	-69787.493	2.509	331° 11' 14"	14.908	712435.892548
86B.26	47791.029	-69788.702	18.114	242° 29' 24"	-17.275	-825590.025975

倍面積合計	-91.009348
1/2	45.5046740

合計面積	45.5046740
------	------------



# 画地出来形面積計算書

世界測地系

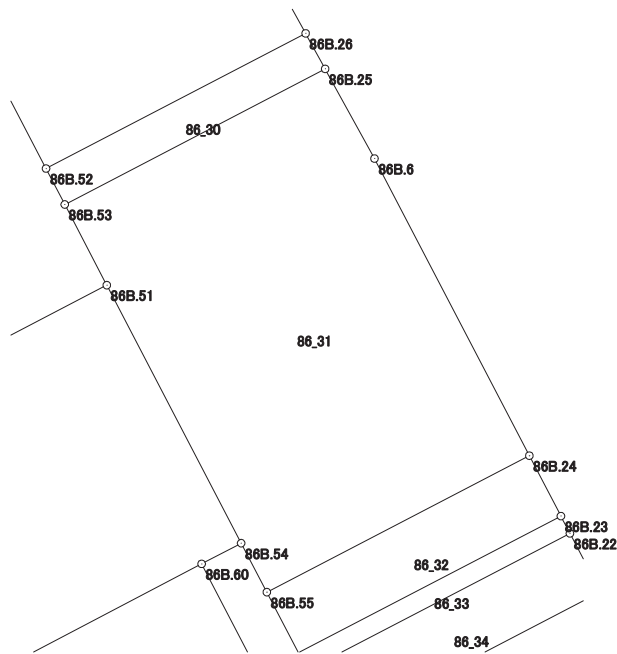
現場名：北部第三地区

地番名： 86\_31

点名	Xn	Yn	距離	方向角	Yn+1-Yn-1	Xn × (Yn+1-Yn-1)
86B. 53	47780. 437	-69803. 610	5. 631	152° 29' 18"	-13. 516	-645800. 386492
86B. 51	47775. 443	-69801. 009	18. 005	152° 29' 34"	10. 917	521564. 511231
86B. 54	47759. 473	-69792. 693	3. 424	152° 20' 59"	9. 905	473057. 580065
86B. 55	47756. 440	-69791. 104	18. 312	62° 31' 21"	17. 835	851736. 107400
86B. 24	47764. 889	-69774. 858	20. 738	332° 28' 38"	6. 663	318257. 455407
86B. 6	47783. 280	-69784. 441	6. 335	331° 11' 51"	-12. 635	-603741. 742800
86B. 25	47788. 831	-69787. 493	18. 172	242° 29' 20"	-19. 169	-916064. 101439

倍面積合計	-990. 576628
1/2	495. 2883140

合計面積	495. 2883140
------	--------------





# 画地出来形面積計算書

世界測地系

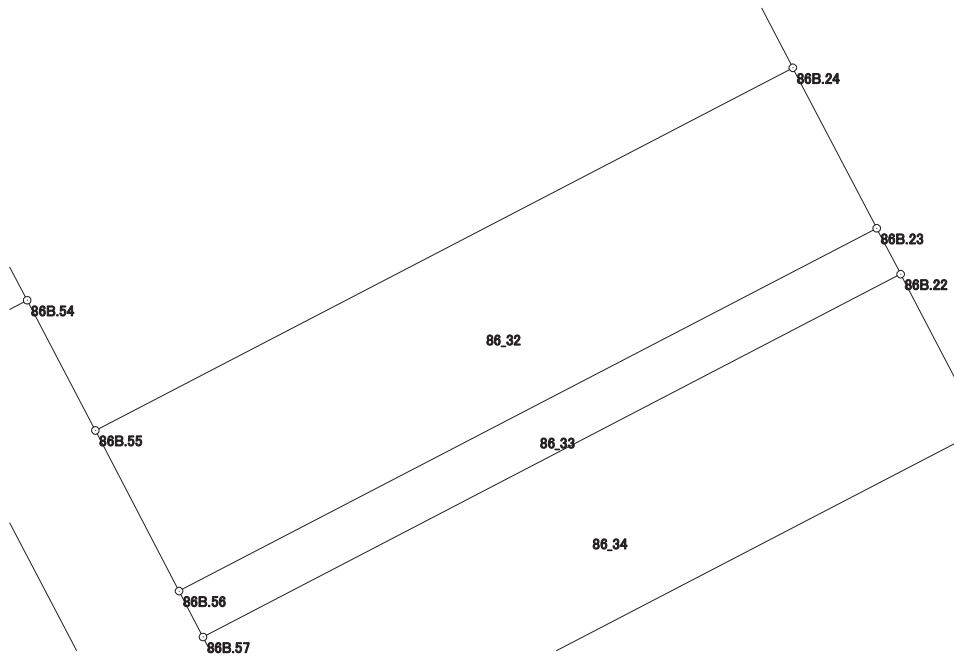
現場名：北部第三地区

地番名： 86\_32

点名	Xn	Yn	距離	方向角	Yn+1-Yn-1	Xn × (Yn+1-Yn-1)
86B.55	47756.440	-69791.104	4.220	152° 29' 38"	-14.297	-682773.822680
86B.56	47752.697	-69789.155	18.318	62° 31' 17"	18.200	869099.085400
86B.23	47761.149	-69772.904	4.220	332° 24' 53"	14.297	682841.147253
86B.24	47764.889	-69774.858	18.312	242° 31' 21"	-18.200	-869320.979800

倍面積合計	-154.569827
1/2	77.2849135

合計面積	77.2849135
------	------------



# 画地出来形面積計算書

世界測地系

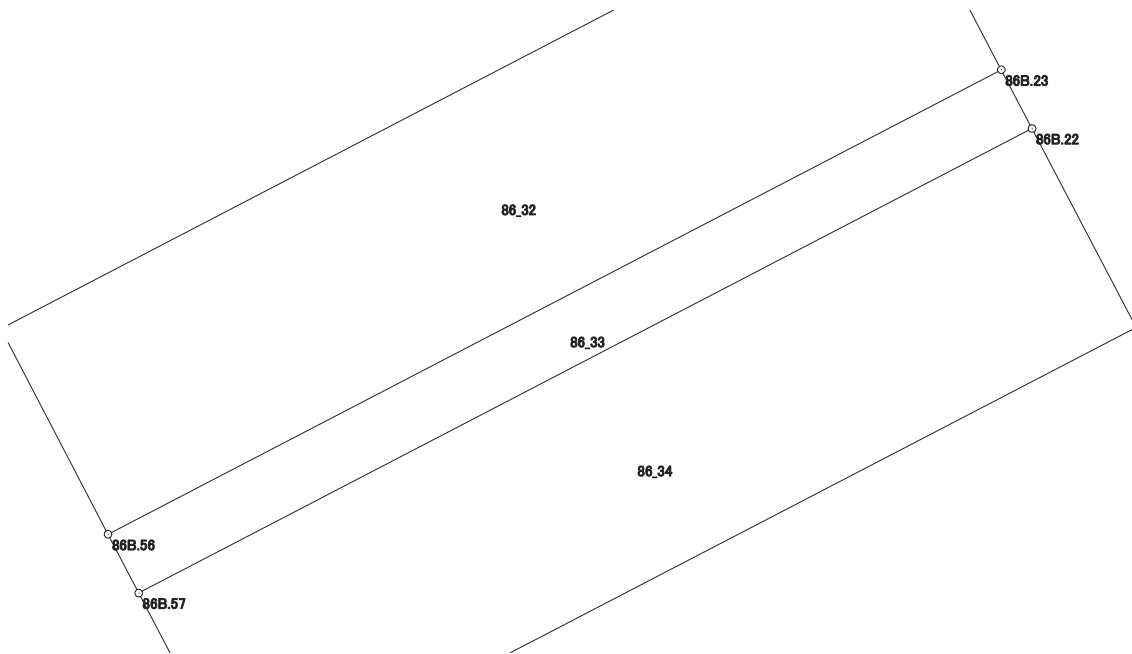
現場名：北部第三地区

地番名： 86\_33

点名	Xn	Yn	距離	方向角	Yn+1-Yn-1	Xn × (Yn+1-Yn-1)
86B.56	47752.697	-69789.155	1.207	152° 27' 29"	-15.693	-749383.074021
86B.57	47751.627	-69788.597	18.319	62° 31' 12"	16.810	802704.849870
86B.22	47760.080	-69772.345	1.206	332° 23' 39"	15.693	749498.935440
86B.23	47761.149	-69772.904	18.318	242° 31' 17"	-16.810	-802864.914690

倍面積合計	-44.203401
1/2	22.1017005

合計面積	22.1017005
------	------------



# 画地出来形面積計算書

世界測地系

現場名：北部第三地区

地番名： 86\_34

点名	Xn	Yn	距離	方向角	Yn+1-Yn-1	Xn × (Yn+1-Yn-1)
86B.57	47751.627	-69788.597	4.085	152° 26' 15"	-14.362	-685808.866974
86B.58	47748.006	-69786.707	18.321	62° 31' 23"	18.144	866339.820864
86B.21	47756.459	-69770.453	4.085	332° 24' 45"	14.362	685878.264158
86B.22	47760.080	-69772.345	18.319	242° 31' 12"	-18.144	-866558.891520

倍面積合計	-149.673472
1/2	74.8367360

合計面積	74.8367360
------	------------

