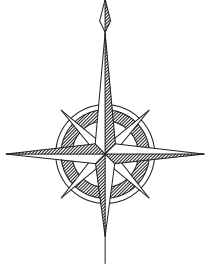
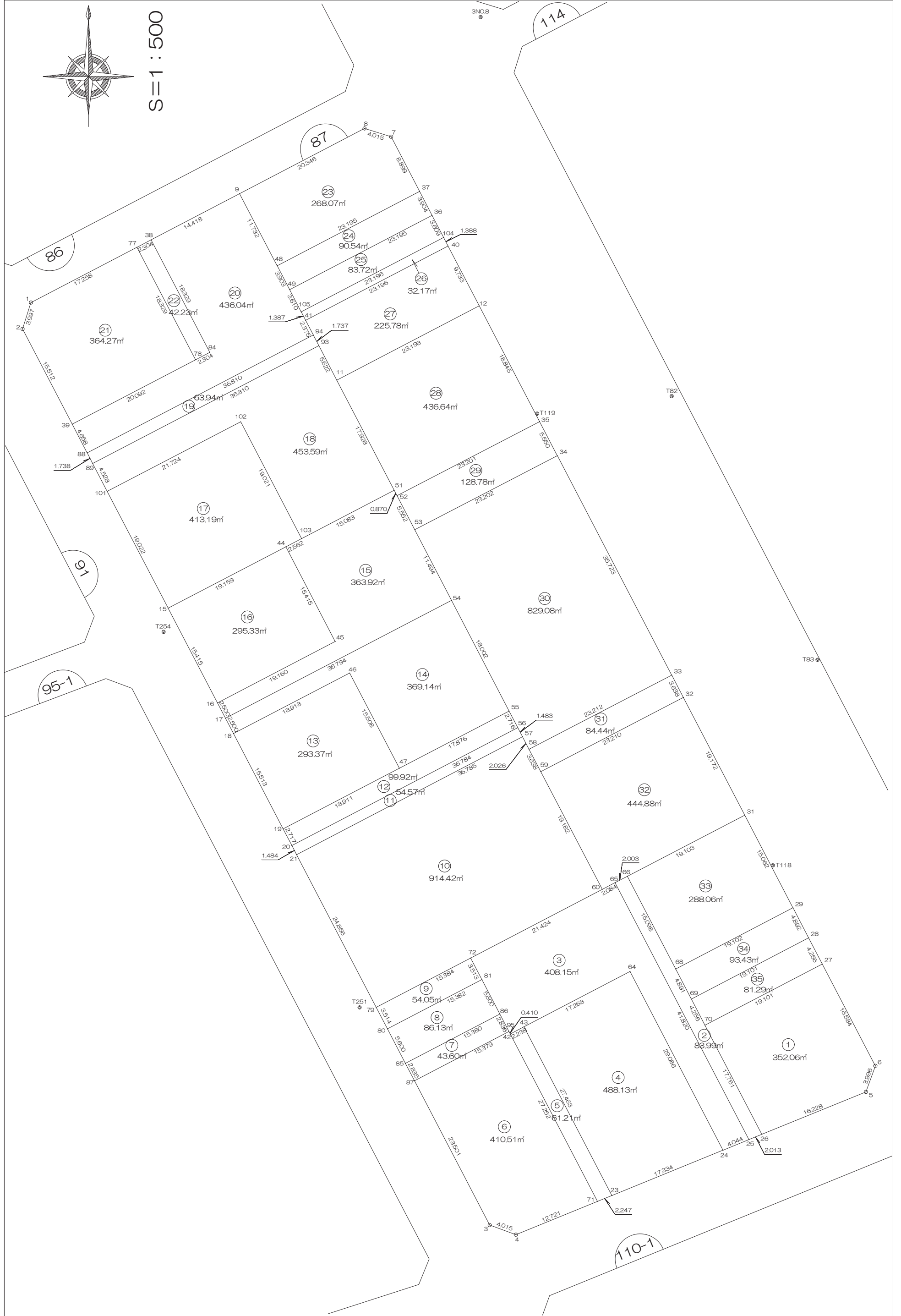


〈87街区〉

北部第三地区 画地出来形確認測量原図



S=1:500



画地出来形面積計算書

世界測地系

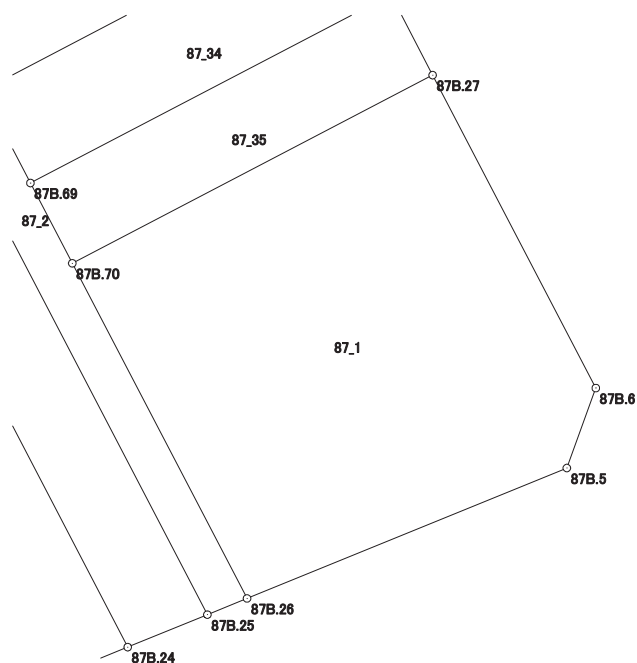
現場名：北部第三地区

地番名： 87_1

点名	Xn	Yn	距離	方向角	Yn+1-Yn-1	Xn × (Yn+1-Yn-1)
87B.70	47612.343	-69716.873	17.761	152° 27' 50"	-8.720	-415179.630960
87B.26	47596.594	-69708.662	16.228	67° 48' 35"	23.237	1106002.054778
87B.5	47602.723	-69693.636	3.996	19° 53' 59"	16.386	780018.219078
87B.6	47606.480	-69692.276	16.584	332° 28' 04"	-6.306	-300206.462880
87B.27	47621.186	-69699.942	19.101	242° 25' 20"	-24.597	-1171338.312042

倍面積合計	-704.132026
1/2	352.0660130

合計面積	352.0660130
------	-------------



画地出来形面積計算書

世界測地系

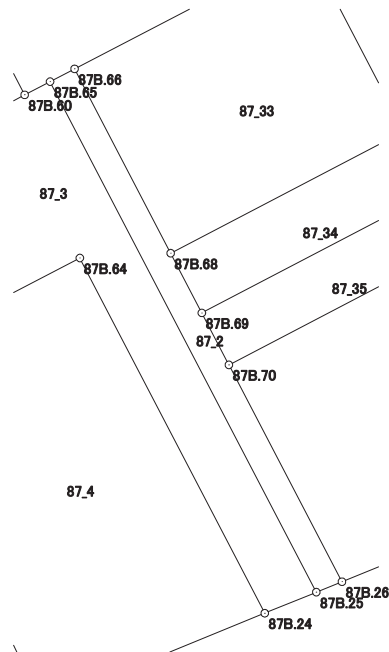
現場名：北部第三地区

地番名： 87_2

点名	Xn	Yn	距離	方向角	Yn+1-Yn-1	Xn × (Yn+1-Yn-1)
87B. 65	47632. 917	-69729. 858	41. 820	152° 28' 01"	17. 555	836195. 857935
87B. 25	47595. 833	-69710. 526	2. 013	67° 47' 30"	21. 196	1008841. 276268
87B. 26	47596. 594	-69708. 662	17. 761	332° 27' 50"	-6. 347	-302095. 582118
87B. 70	47612. 343	-69716. 873	4. 256	332° 28' 18"	-10. 178	-484598. 427054
87B. 69	47616. 117	-69718. 840	4. 891	332° 27' 57"	-4. 228	-201320. 942676
87B. 68	47620. 454	-69721. 101	15. 098	332° 27' 51"	-9. 241	-440060. 615414
87B. 66	47633. 842	-69728. 081	2. 003	242° 30' 04"	-8. 757	-417129. 554394

倍面積合計	-167. 987453
1/2	83. 9937265

合計面積	83. 9937265
------	-------------



画地出来形面積計算書

世界測地系

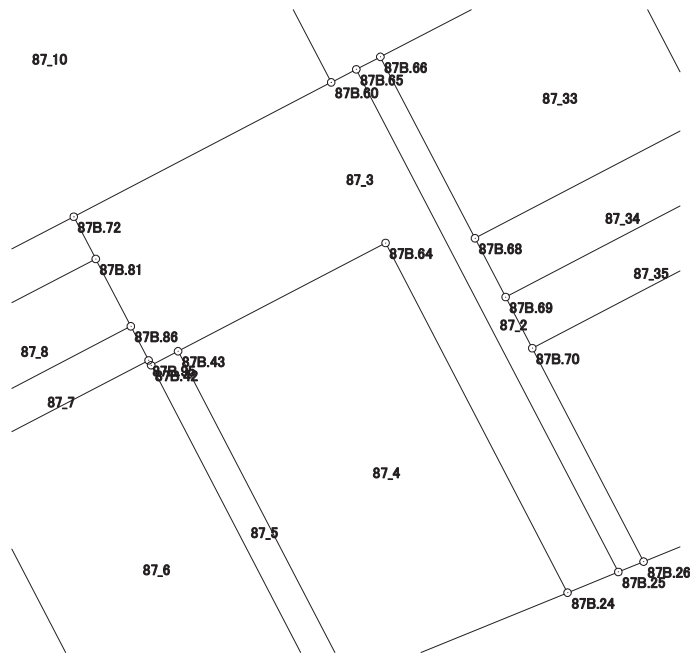
現場名：北部第三地区

地番名： 87_3

点名	Xn	Yn	距離	方向角	Yn+1-Yn-1	Xn × (Yn+1-Yn-1)
87B.72	47622.043	-69750.700	3.513	152° 29' 12"	-17.370	-827194.886910
87B.81	47618.927	-69749.077	5.600	152° 29' 16"	4.210	200475.682670
87B.86	47613.960	-69746.490	2.836	152° 29' 10"	3.897	185551.602120
87B.95	47611.445	-69745.180	0.410	152° 22' 18"	1.500	71417.167500
87B.42	47611.082	-69744.990	2.238	62° 27' 01"	2.174	103506.492268
87B.43	47612.117	-69743.006	17.268	62° 26' 32"	17.293	823356.339281
87B.64	47620.106	-69727.697	29.086	152° 30' 26"	28.736	1368411.366016
87B.24	47594.305	-69714.270	4.044	67° 47' 55"	17.171	817241.811155
87B.25	47595.833	-69710.526	41.820	332° 28' 01"	-15.588	-741923.844804
87B.65	47632.917	-69729.858	2.084	242° 32' 14"	-21.181	-1008912.814977
87B.60	47631.956	-69731.707	21.424	242° 26' 19"	-20.842	-992745.226952

倍面積合計	-816.312633
1/2	408.1563165

合計面積	408.1563165
------	-------------



画地出来形面積計算書

世界測地系

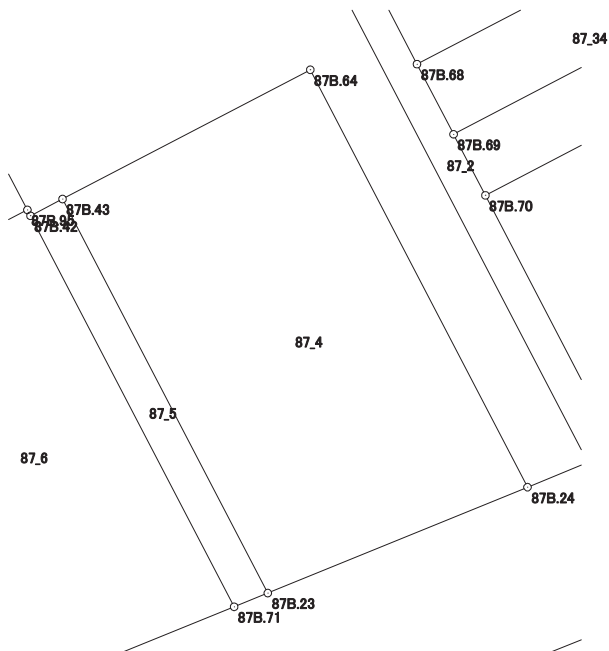
現場名：北部第三地区

地番名： 87_4

点名	Xn	Yn	距離	方向角	Yn+1-Yn-1	Xn × (Yn+1-Yn-1)
87B.43	47612.117	-69743.006	27.463	152° 29' 27"	-2.624	-124934.195008
87B.23	47587.759	-69730.321	17.334	67° 48' 47"	28.736	1367481.842624
87B.24	47594.305	-69714.270	29.086	332° 30' 26"	2.624	124887.456320
87B.64	47620.106	-69727.697	17.268	242° 26' 32"	-28.736	-1368411.366016

倍面積合計	-976.262080
1/2	488.1310400

合計面積	488.1310400
------	-------------



画地出来形面積計算書

世界測地系

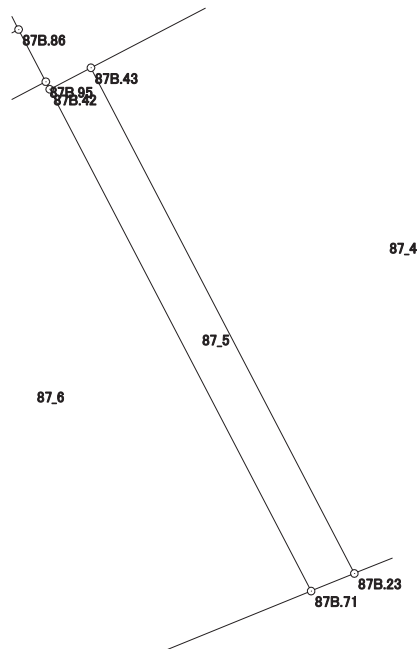
現場名：北部第三地区

地番名： 87_5

点名	Xn	Yn	距離	方向角	Yn+1-Yn-1	Xn × (Yn+1-Yn-1)
87B.42	47611.082	-69744.990	27.252	152° 29' 24"	10.604	504867.913528
87B.71	47586.911	-69732.402	2.247	67° 49' 45"	14.669	698052.397459
87B.23	47587.759	-69730.321	27.463	332° 29' 27"	-10.604	-504620.596436
87B.43	47612.117	-69743.006	2.238	242° 27' 01"	-14.669	-698422.144273

倍面積合計	-122.429722
1/2	61.2148610

合計面積	61.2148610
------	------------



画地出来形面積計算書

世界測地系

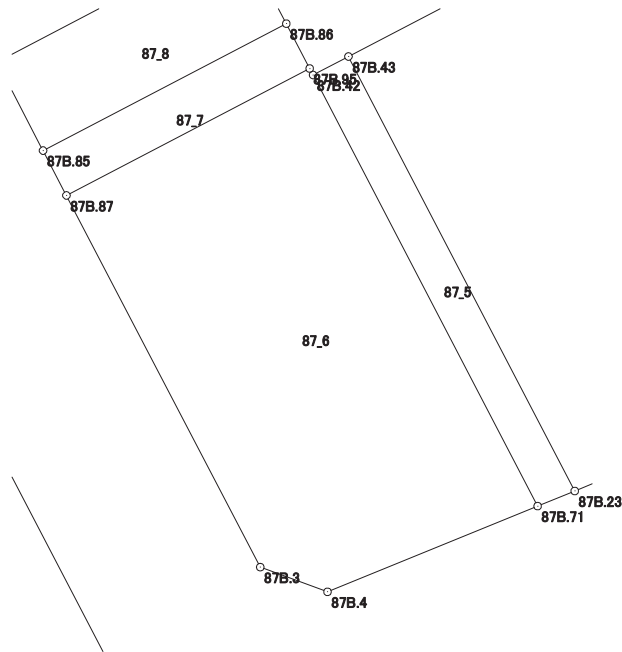
現場名：北部第三地区

地番名： 87_6

点名	Xn	Yn	距離	方向角	Yn+1-Yn-1	Xn × (Yn+1-Yn-1)
87B. 87	47604. 329	-69758. 814	23. 501	152° 27' 56"	-2. 770	-131863. 991330
87B. 3	47583. 490	-69747. 950	4. 015	110° 09' 49"	14. 633	696289. 209170
87B. 4	47582. 106	-69744. 181	12. 721	67° 48' 29"	15. 548	739806. 584088
87B. 71	47586. 911	-69732. 402	27. 252	332° 29' 24"	-0. 809	-38497. 810999
87B. 42	47611. 082	-69744. 990	0. 410	332° 22' 18"	-12. 778	-608374. 405796
87B. 95	47611. 445	-69745. 180	15. 379	242° 26' 19"	-13. 824	-658180. 615680

倍面積合計	-821. 030547
1/2	410. 5152735

合計面積	410. 5152735
------	--------------



画地出来形面積計算書

世界測地系

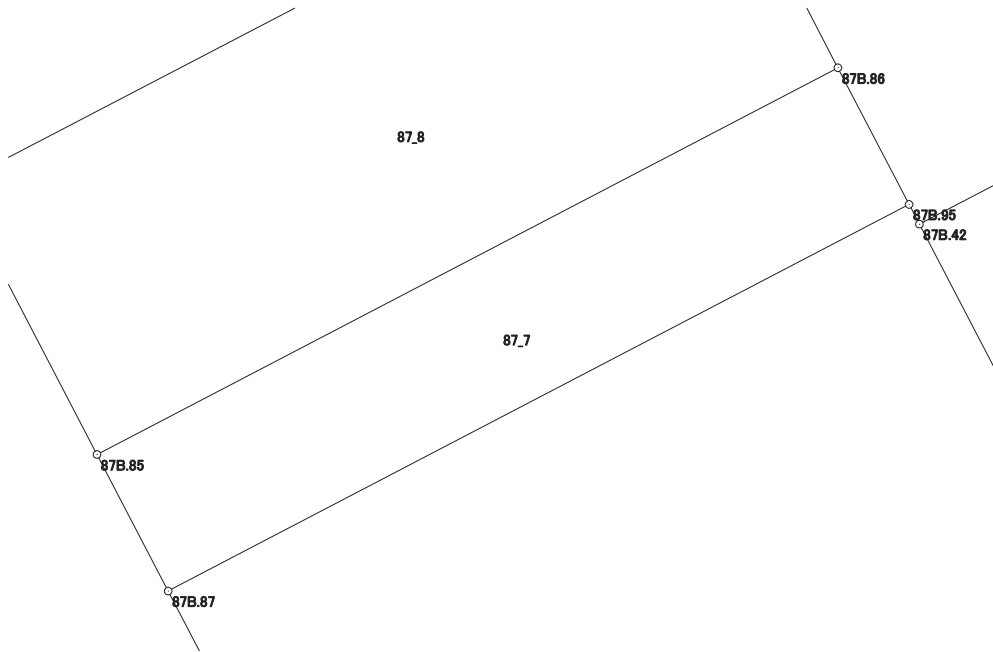
現場名：北部第三地区

地番名： 87_7

点名	Xn	Yn	距離	方向角	Yn+1-Yn-1	Xn × (Yn+1-Yn-1)
87B.85	47606.843	-69760.124	2.835	152° 28' 36"	-12.324	-586706.733132
87B.87	47604.329	-69758.814	15.379	62° 26' 19"	14.944	711399.092576
87B.95	47611.445	-69745.180	2.836	332° 29' 10"	12.324	586763.448180
87B.86	47613.960	-69746.490	15.380	242° 26' 07"	-14.944	-711543.018240

倍面積合計	-87.210616
1/2	43.6053080

合計面積	43.6053080
------	------------



画地出来形面積計算書

世界測地系

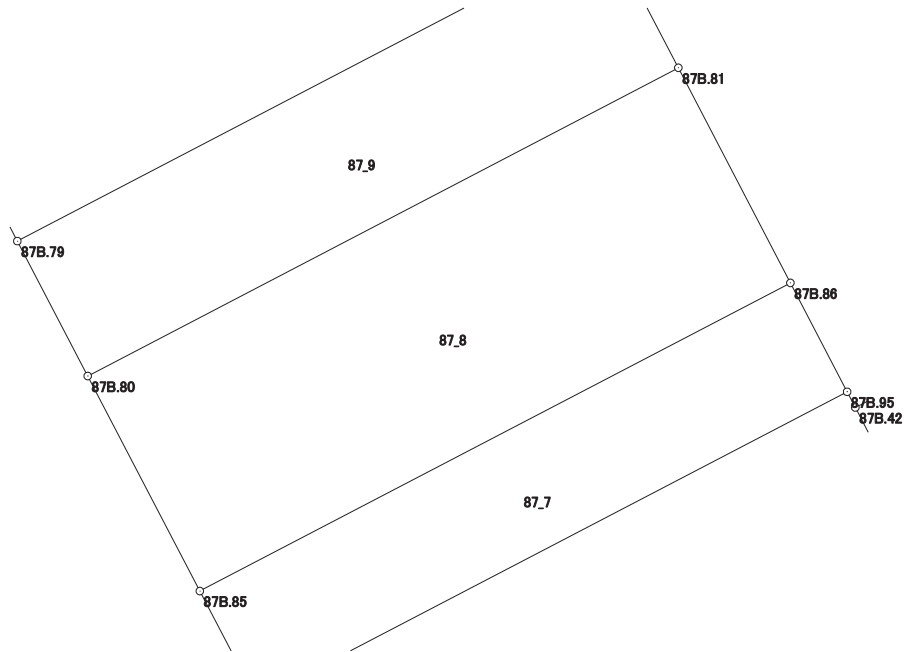
現場名：北部第三地区

地番名： 87_8

点名	Xn	Yn	距離	方向角	Yn+1-Yn-1	Xn × (Yn+1-Yn-1)
87B.80	47611.809	-69762.713	5.600	152° 27' 54"	-11.047	-525967.654023
87B.85	47606.843	-69760.124	15.380	62° 26' 07"	16.223	772325.813989
87B.86	47613.960	-69746.490	5.600	332° 29' 16"	11.047	525991.416120
87B.81	47618.927	-69749.077	15.382	242° 26' 07"	-16.223	-772521.852721

倍面積合計	-172.276635
1/2	86.1383175

合計面積	86.1383175
------	------------



画地出来形面積計算書

世界測地系

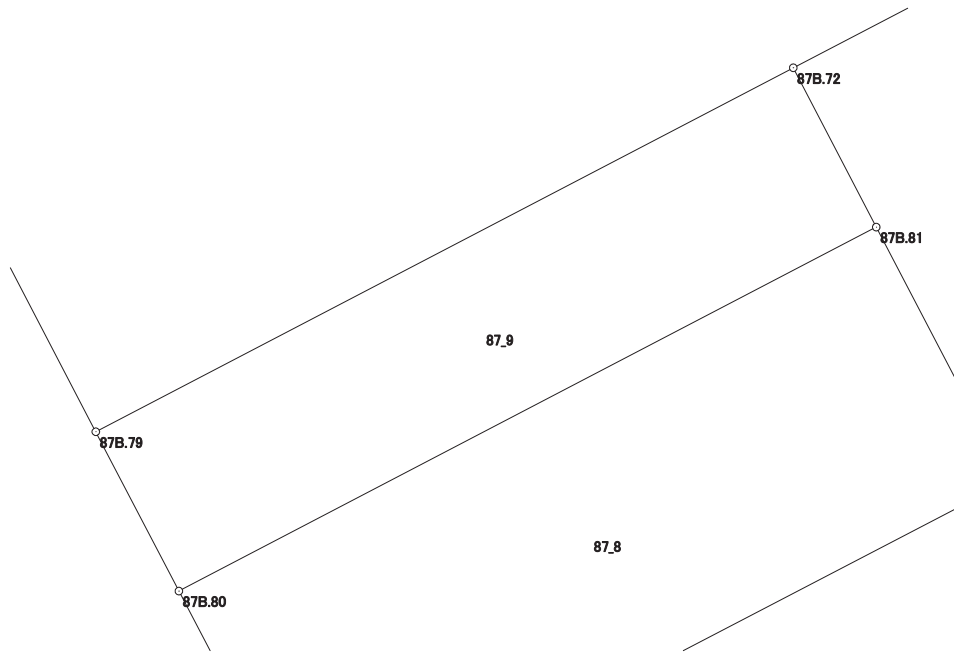
現場名：北部第三地区

地番名： 87_9

点名	Xn	Yn	距離	方向角	Yn+1-Yn-1	Xn × (Yn+1-Yn-1)
87B.79	47614.925	-69764.338	3.514	152° 27' 28"	-12.013	-571998.094025
87B.80	47611.809	-69762.713	15.382	62° 26' 07"	15.261	726603.817149
87B.81	47618.927	-69749.077	3.513	332° 29' 12"	12.013	572046.170051
87B.72	47622.043	-69750.700	15.384	242° 26' 20"	-15.261	-726759.998223

倍面積合計	-108.105048
1/2	54.0525240

合計面積	54.0525240
------	------------



画地出来形面積計算書

世界測地系

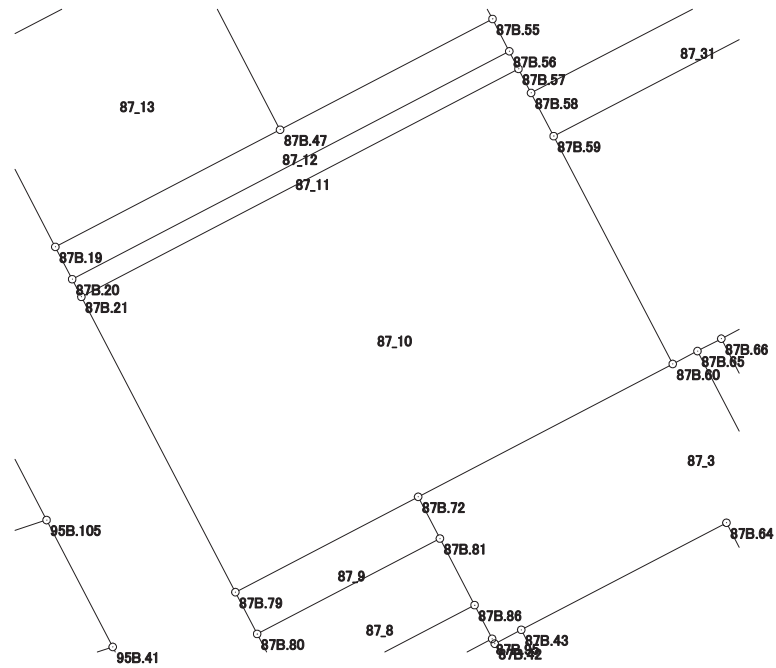
現場名：北部第三地区

地番名： 87_10

点名	Xn	Yn	距離	方向角	Yn+1-Yn-1	Xn × (Yn+1-Yn-1)
87B. 21	47636. 966	-69775. 828	24. 856	152° 28' 01"	-21. 125	-1006330. 906750
87B. 79	47614. 925	-69764. 338	15. 384	62° 26' 20"	25. 128	1196467. 835400
87B. 72	47622. 043	-69750. 700	21. 424	62° 26' 19"	32. 631	1553954. 885133
87B. 60	47631. 956	-69731. 707	19. 182	332° 24' 47"	10. 110	481559. 075160
87B. 59	47648. 957	-69740. 590	3. 638	332° 25' 40"	-10. 567	-503506. 528619
87B. 58	47652. 182	-69742. 274	2. 026	332° 23' 06"	-2. 623	-124991. 673386
87B. 57	47653. 977	-69743. 213	36. 785	242° 27' 17"	-33. 554	-1598981. 544258

倍面積合計	-1828. 857320
1/2	914. 4286600

合計面積	914. 4286600
------	--------------



画地出来形面積計算書

世界測地系

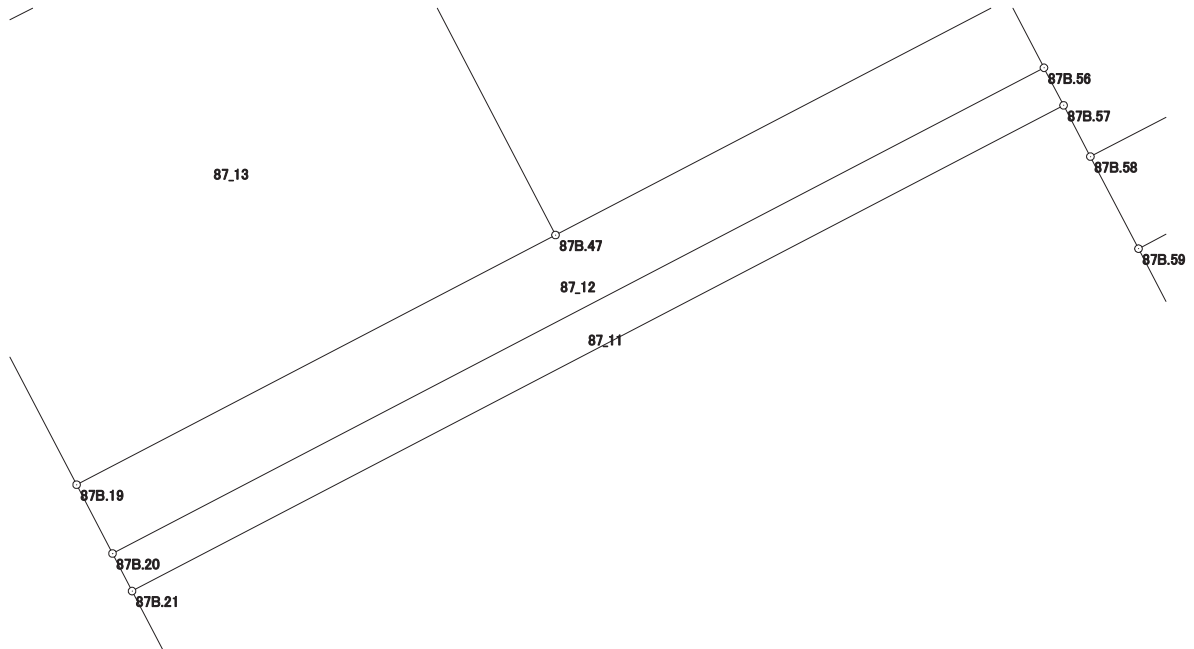
現場名：北部第三地区

地番名： 87_11

点名	Xn	Yn	距離	方向角	Yn+1-Yn-1	Xn × (Yn+1-Yn-1)
87B. 20	47638. 282	-69776. 514	1. 484	152° 28' 05"	-31. 929	-1521042. 705978
87B. 21	47636. 966	-69775. 828	36. 785	62° 27' 17"	33. 301	1586358. 604766
87B. 57	47653. 977	-69743. 213	1. 483	332° 27' 01"	31. 929	1521543. 831633
87B. 56	47655. 292	-69743. 899	36. 784	242° 27' 22"	-33. 301	-1586968. 878892

倍面積合計	-109. 148471
1/2	54. 5742355

合計面積	54. 5742355
------	-------------



画地出来形面積計算書

世界測地系

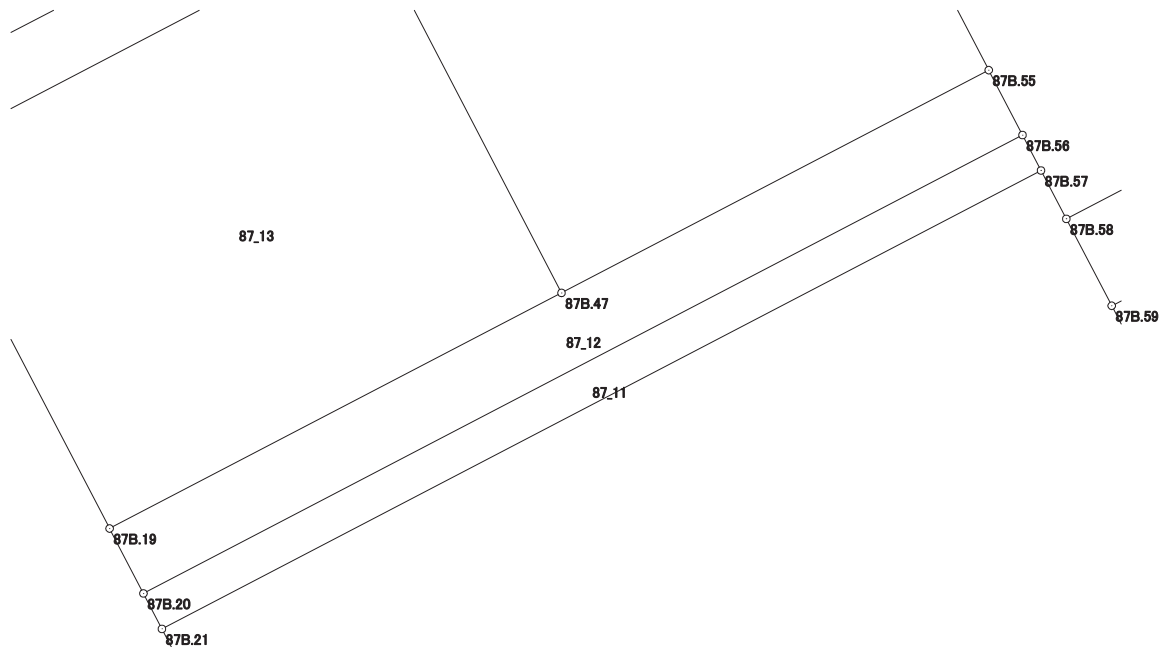
現場名：北部第三地区

地番名： 87_12

点名	Xn	Yn	距離	方向角	Yn+1-Yn-1	Xn × (Yn+1-Yn-1)
87B.19	47640.691	-69777.771	2.717	152° 26' 41"	-15.511	-738954.758101
87B.20	47638.282	-69776.514	36.784	62° 27' 22"	33.872	1613603.887904
87B.56	47655.292	-69743.899	2.716	332° 30' 03"	31.361	1494517.612412
87B.55	47657.701	-69745.153	17.876	242° 27' 26"	-17.104	-815137.317904
87B.47	47649.435	-69761.003	18.911	242° 27' 34"	-32.618	-1554229.270830

倍面積合計	-199.846519
1/2	99.9232595

合計面積	99.9232595
------	------------



画地出来形面積計算書

世界測地系

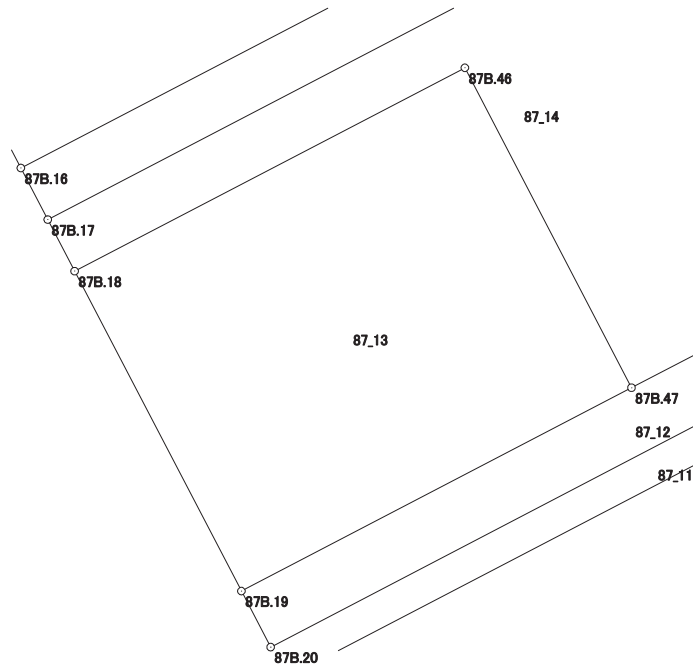
現場名：北部第三地区

地番名： 87_13

点名	Xn	Yn	距離	方向角	Yn+1-Yn-1	Xn × (Yn+1-Yn-1)
87B.18	47654.447	-69784.942	15.513	152° 28' 01"	-9.605	-457720.963435
87B.19	47640.691	-69777.771	18.911	62° 27' 34"	23.939	1140470.501849
87B.47	47649.435	-69761.003	15.508	332° 29' 29"	9.605	457672.823175
87B.46	47663.190	-69768.166	18.918	242° 28' 24"	-23.939	-1141009.105410

倍面積合計	-586.743821
1/2	293.3719105

合計面積	293.3719105
------	-------------



画地出来形面積計算書

世界測地系

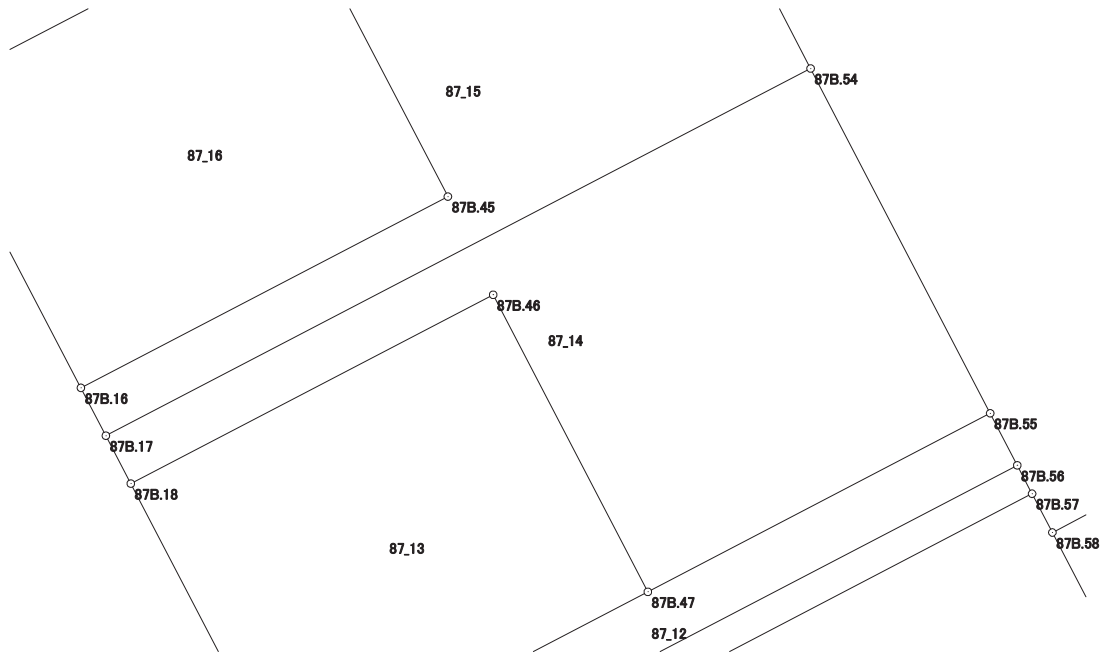
現場名：北部第三地区

地番名： 87_14

点名	Xn	Yn	距離	方向角	Yn+1-Yn-1	Xn × (Yn+1-Yn-1)
87B.17	47656.664	-69786.097	2.500	152° 28' 54"	-31.474	-1499945.842736
87B.18	47654.447	-69784.942	18.918	62° 28' 24"	17.931	854491.889157
87B.46	47663.190	-69768.166	15.508	152° 29' 29"	23.939	1141009.105410
87B.47	47649.435	-69761.003	17.876	62° 27' 26"	23.013	1096556.447655
87B.55	47657.701	-69745.153	18.002	332° 29' 28"	7.535	359100.777035
87B.54	47673.668	-69753.468	36.794	242° 28' 28"	-40.944	-1951950.662592

倍面積合計	-738.286071
1/2	369.1430355

合計面積	369.1430355
------	-------------



画地出来形面積計算書

世界測地系

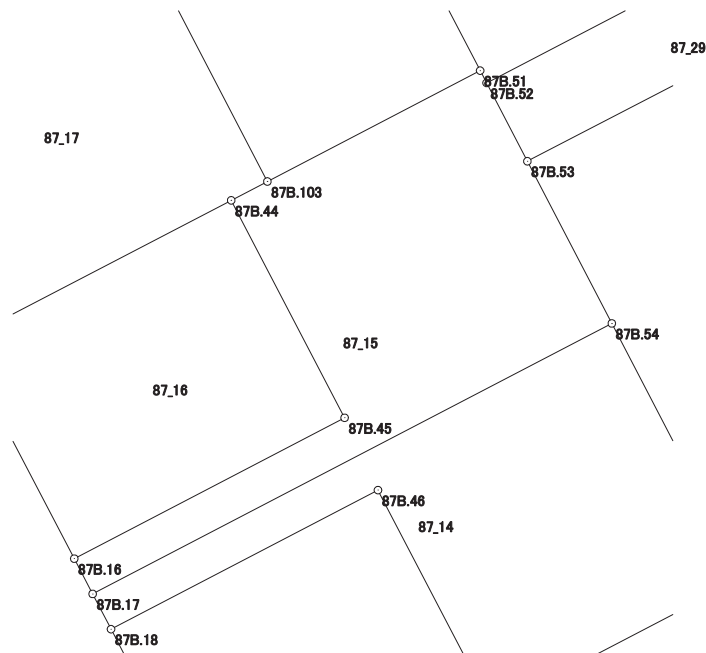
現場名：北部第三地区

地番名： 87_15

点名	Xn	Yn	距離	方向角	Yn+1-Yn-1	Xn × (Yn+1-Yn-1)
87B. 44	47681. 404	-69777. 389	15. 415	152° 27' 39"	4. 855	231493. 216420
87B. 45	47667. 736	-69770. 262	19. 160	242° 28' 24"	-9. 864	-470194. 547904
87B. 16	47658. 881	-69787. 253	2. 500	152° 27' 41"	-15. 835	-754678. 380635
87B. 17	47656. 664	-69786. 097	36. 794	62° 28' 28"	33. 785	1610080. 393240
87B. 54	47673. 668	-69753. 468	11. 494	332° 29' 47"	27. 321	1302492. 283428
87B. 53	47683. 863	-69758. 776	5. 552	332° 29' 36"	-7. 872	-375367. 369536
87B. 52	47688. 787	-69761. 340	0. 870	332° 29' 34"	-2. 966	-141444. 942242
87B. 51	47689. 559	-69761. 742	15. 083	242° 28' 18"	-13. 777	-657019. 054343
87B. 103	47682. 588	-69775. 117	2. 562	242° 28' 29"	-15. 647	-746089. 454436

倍面積合計	-727. 856008
1/2	363. 9280040

合計面積	363. 9280040
------	--------------



画地出来形面積計算書

世界測地系

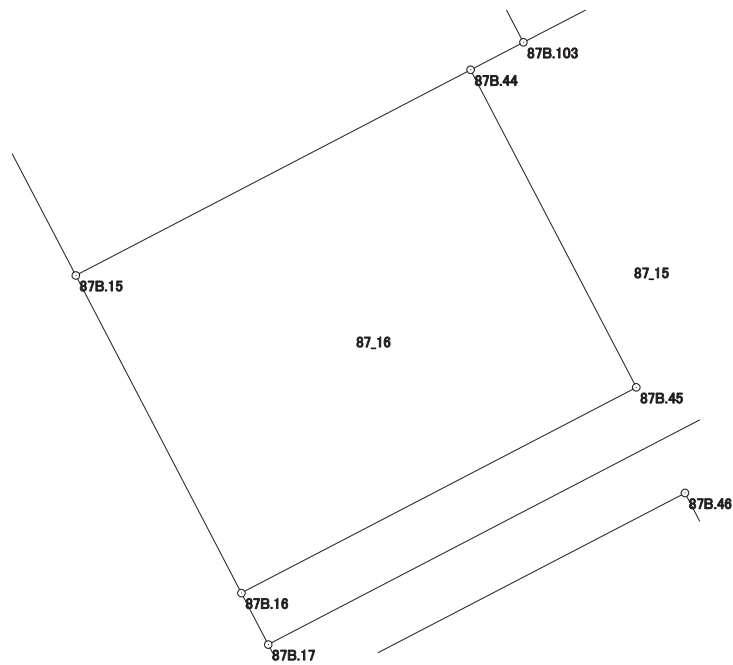
現場名：北部第三地区

地番名： 87_16

点名	Xn	Yn	距離	方向角	Yn+1-Yn-1	Xn × (Yn+1-Yn-1)
87B. 15	47672. 550	-69794. 379	15. 415	152° 27' 57"	-9. 864	-470242. 033200
87B. 16	47658. 881	-69787. 253	19. 160	62° 28' 24"	24. 117	1149389. 233077
87B. 45	47667. 736	-69770. 262	15. 415	332° 27' 39"	9. 864	470194. 547904
87B. 44	47681. 404	-69777. 389	19. 159	242° 28' 29"	-24. 117	-1149932. 420268

倍面積合計	-590. 672487
1/2	295. 3362435

合計面積	295. 3362435
------	--------------



画地出来形面積計算書

世界測地系

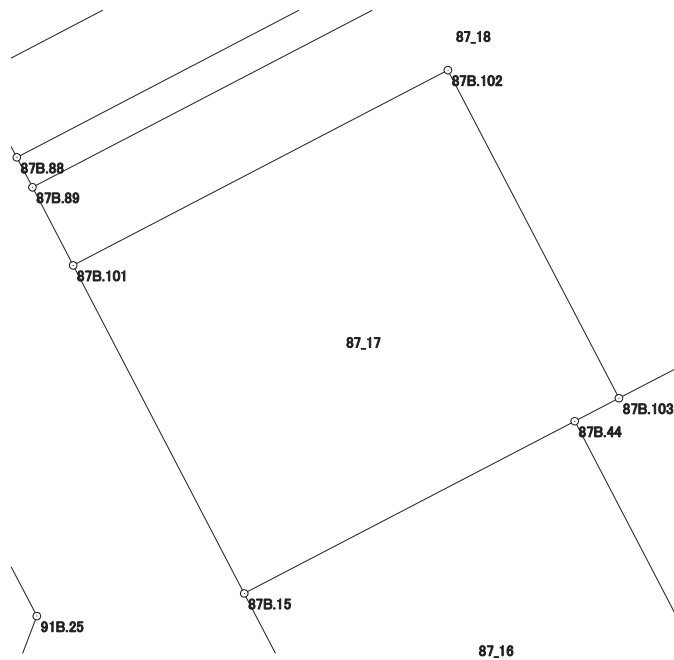
現場名：北部第三地区

地番名： 87_17

点名	Xn	Yn	距離	方向角	Yn+1-Yn-1	Xn × (Yn+1-Yn-1)
87B.102	47699.456	-69783.908	21.724	242° 28' 33"	-28.056	-1338255.937536
87B.101	47689.417	-69803.173	19.022	152° 27' 49"	-10.471	-499355.885407
87B.15	47672.550	-69794.379	19.159	62° 28' 29"	25.784	1229189.029200
87B.44	47681.404	-69777.389	2.562	62° 28' 29"	19.262	918439.203848
87B.103	47682.588	-69775.117	19.021	332° 28' 23"	-6.519	-310842.791172

倍面積合計	-826.381067
1/2	413.1905335

合計面積	413.1905335
------	-------------



画地出来形面積計算書

世界測地系

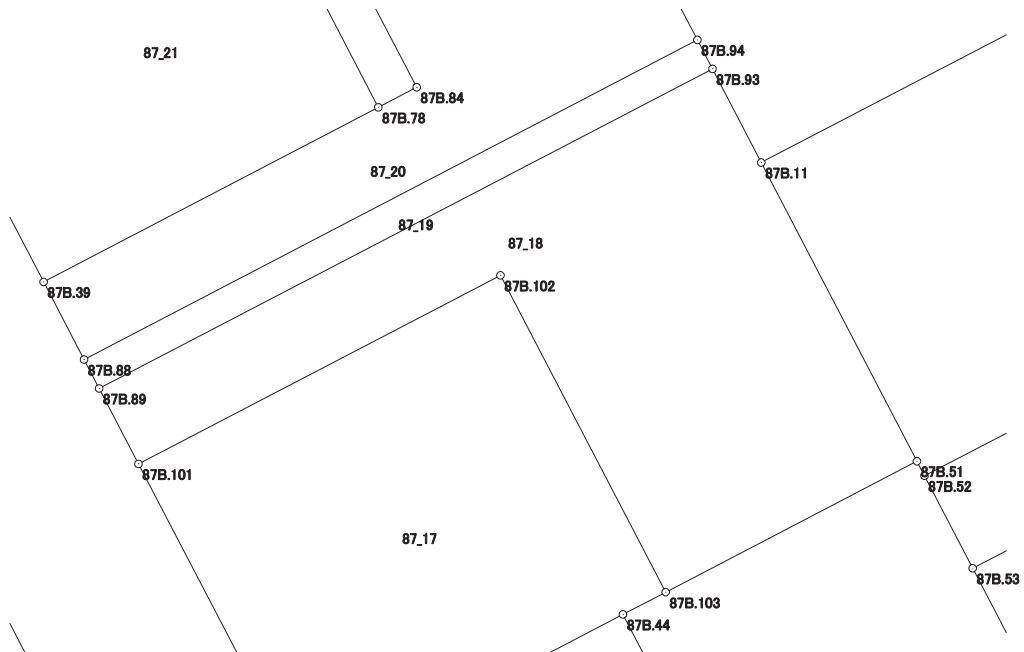
現場名：北部第三地区

地番名： 87_18

点名	Xn	Yn	距離	方向角	Yn+1-Yn-1	Xn × (Yn+1-Yn-1)
87B.93	47710.444	-69772.624	36.810	242° 28' 25"	-35.240	-1681316.046560
87B.89	47693.432	-69805.267	4.528	152° 27' 21"	-30.549	-1456986.654168
87B.101	47689.417	-69803.173	21.724	62° 28' 33"	21.359	1018598.257703
87B.102	47699.456	-69783.908	19.021	152° 28' 23"	28.056	1338255.937536
87B.103	47682.588	-69775.117	15.083	62° 28' 18"	22.166	1056932.245608
87B.51	47689.559	-69761.742	17.928	332° 28' 33"	5.090	242739.855310
87B.11	47705.458	-69770.027	5.622	332° 29' 13"	-10.882	-519130.793956

倍面積合計	-907.198527
1/2	453.5992635

合計面積	453.5992635
------	-------------



画地出来形面積計算書

世界測地系

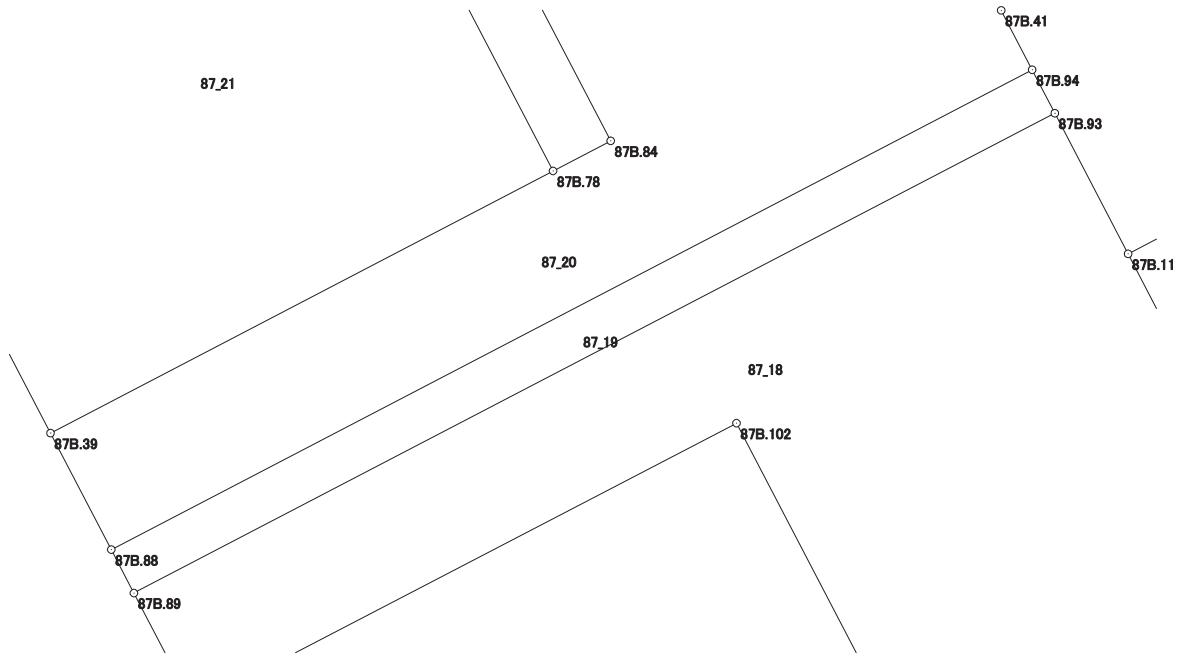
現場名：北部第三地区

地番名： 87_19

点名	Xn	Yn	距離	方向角	Yn+1-Yn-1	Xn × (Yn+1-Yn-1)
87B. 88	47694. 973	-69806. 070	1. 738	152° 28' 35"	-31. 840	-1518607. 940320
87B. 89	47693. 432	-69805. 267	36. 810	62° 28' 25"	33. 446	1595154. 526672
87B. 93	47710. 444	-69772. 624	1. 737	332° 27' 40"	31. 840	1519100. 536960
87B. 94	47711. 984	-69773. 427	36. 810	242° 28' 30"	-33. 446	-1595775. 016864

倍面積合計	-127. 893552
1/2	63. 9467760

合計面積	63. 9467760
------	-------------



画地出来形面積計算書

世界測地系

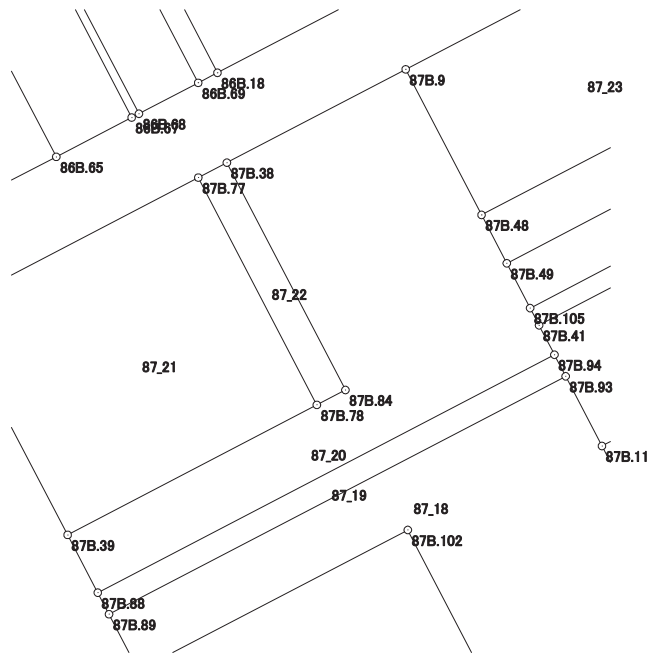
現場名：北部第三地区

地番名： 87_20

点名	Xn	Yn	距離	方向角	Yn+1-Yn-1	Xn × (Yn+1-Yn-1)
87B.38	47725.717	-69796.840	18.329	152° 27' 58"	-4.309	-205650.114553
87B.84	47709.464	-69788.367	2.304	242° 26' 43"	6.430	306771.853520
87B.78	47708.398	-69790.410	20.092	242° 26' 38"	-19.856	-947297.950688
87B.39	47699.103	-69808.223	4.658	152° 28' 00"	-15.660	-746967.952980
87B.88	47694.973	-69806.070	36.810	62° 28' 30"	34.796	1659594.280508
87B.94	47711.984	-69773.427	2.375	332° 27' 50"	31.545	1505074.535280
87B.41	47714.090	-69774.525	1.387	332° 30' 39"	-1.738	-82927.088420
87B.105	47715.320	-69775.165	3.610	332° 29' 02"	-2.308	-110126.958560
87B.49	47718.522	-69776.833	3.903	332° 28' 11"	-3.472	-165678.708384
87B.48	47721.983	-69778.637	11.732	332° 28' 50"	-7.225	-344791.327175
87B.9	47732.388	-69784.058	14.418	242° 26' 23"	-18.203	-868872.658764

倍面積合計	-872.090216
1/2	436.0451080

合計面積	436.0451080
------	-------------



画地出来形面積計算書

世界測地系

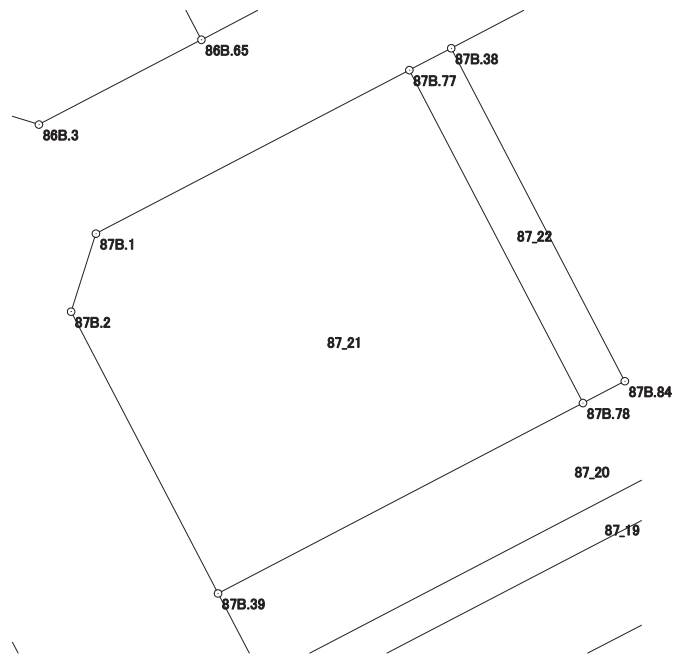
現場名：北部第三地区

地番名： 87_21

点名	Xn	Yn	距離	方向角	Yn+1-Yn-1	Xn × (Yn+1-Yn-1)
87B. 1	47716. 667	-69814. 183	3. 997	197° 38' 14"	-16. 511	-787849. 888837
87B. 2	47712. 858	-69815. 394	15. 512	152° 27' 55"	5. 960	284368. 633680
87B. 39	47699. 103	-69808. 223	20. 092	62° 26' 38"	24. 984	1191714. 389352
87B. 78	47708. 398	-69790. 410	18. 329	332° 27' 58"	9. 340	445596. 437320
87B. 77	47724. 651	-69798. 883	17. 258	242° 26' 35"	-23. 773	-1134558. 128223

倍面積合計	-728. 556708
1/2	364. 2783540

合計面積	364. 2783540
------	--------------



画地出来形面積計算書

世界測地系

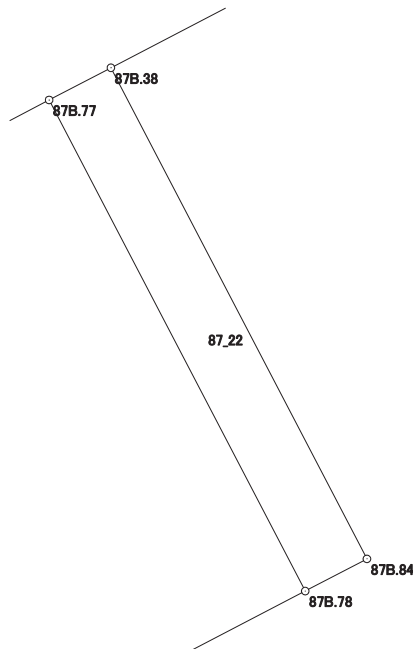
現場名：北部第三地区

地番名： 87_22

点名	Xn	Yn	距離	方向角	Yn+1-Yn-1	Xn × (Yn+1-Yn-1)
87B.77	47724.651	-69798.883	18.329	152° 27' 58"	6.430	306869.505930
87B.78	47708.398	-69790.410	2.304	62° 26' 43"	10.516	501701.513368
87B.84	47709.464	-69788.367	18.329	332° 27' 58"	-6.430	-306771.853520
87B.38	47725.717	-69796.840	2.304	242° 26' 43"	-10.516	-501883.639972

倍面積合計	-84.474194
1/2	42.2370970

合計面積	42.2370970
------	------------



画地出来形面積計算書

世界測地系

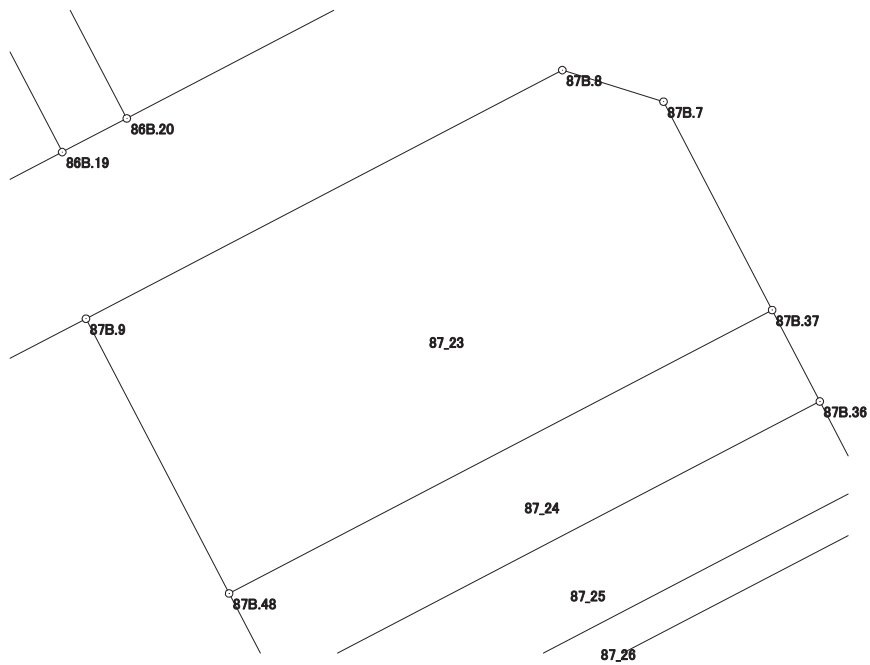
現場名：北部第三地区

地番名： 87_23

点名	Xn	Yn	距離	方向角	Yn+1-Yn-1	Xn × (Yn+1-Yn-1)
87B. 9	47732. 388	-69784. 058	11. 732	152° 28' 50"	-12. 616	-602191. 807008
87B. 48	47721. 983	-69778. 637	23. 195	62° 26' 10"	25. 983	1239960. 284289
87B. 37	47732. 716	-69758. 075	8. 899	332° 28' 24"	16. 449	785155. 445484
87B. 7	47740. 608	-69762. 188	4. 015	287° 18' 08"	-7. 946	-379346. 871168
87B. 8	47741. 802	-69766. 021	20. 346	242° 26' 19"	-21. 870	-1044113. 209740

倍面積合計	-536. 158143
1/2	268. 0790715

合計面積	268. 0790715
------	--------------



画地出来形面積計算書

世界測地系

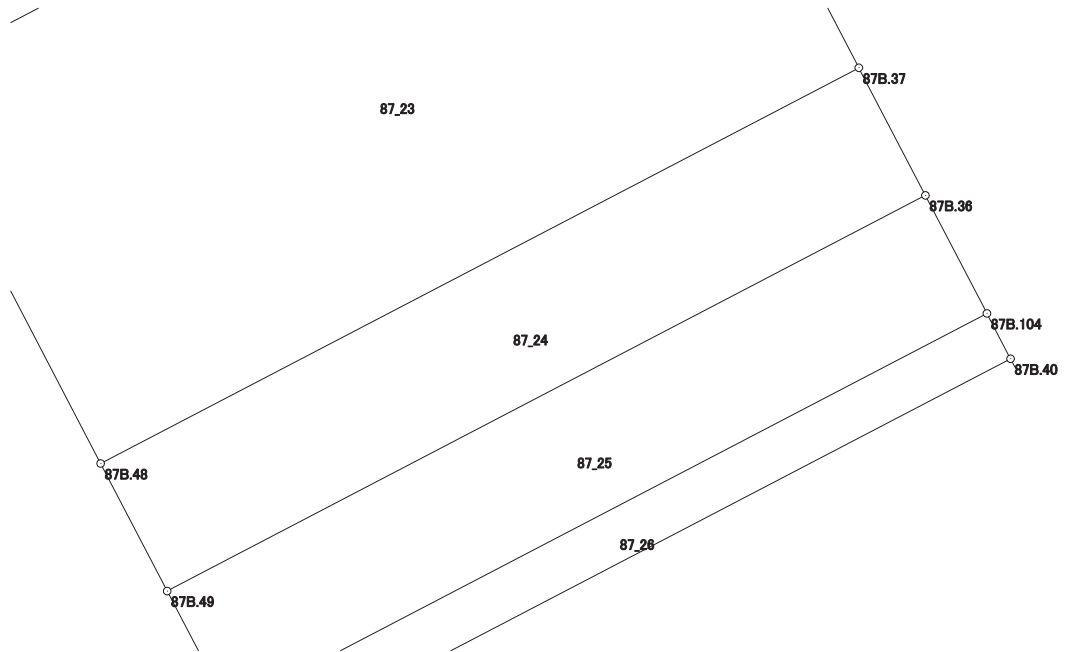
現場名：北部第三地区

地番名： 87_24

点名	Xn	Yn	距離	方向角	Yn+1-Yn-1	Xn × (Yn+1-Yn-1)
87B. 48	47721. 983	-69778. 637	3. 903	152° 28' 11"	-18. 758	-895168. 957114
87B. 49	47718. 522	-69776. 833	23. 195	62° 26' 22"	22. 367	1067320. 181574
87B. 36	47729. 254	-69756. 270	3. 904	332° 27' 49"	18. 758	895305. 346532
87B. 37	47732. 716	-69758. 075	23. 195	242° 26' 10"	-22. 367	-1067637. 658772

倍面積合計	-181. 087780
1/2	90. 5438900

合計面積	90. 5438900
------	-------------



画地出来形面積計算書

世界測地系

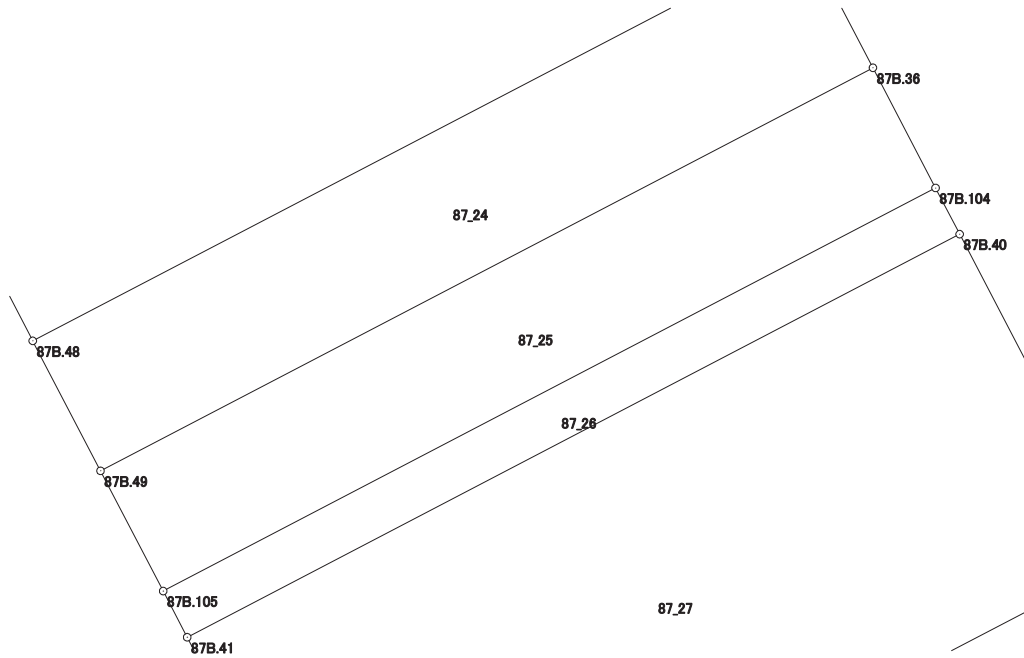
現場名：北部第三地区

地番名： 87_25

点名	Xn	Yn	距離	方向角	Yn+1-Yn-1	Xn × (Yn+1-Yn-1)
87B. 36	47729. 254	-69756. 270	23. 195	242° 26' 22"	-22. 231	-1061069. 045674
87B. 49	47718. 522	-69776. 833	3. 610	152° 29' 02"	-18. 895	-901641. 473190
87B. 105	47715. 320	-69775. 165	23. 196	62° 26' 07"	22. 231	1060759. 278920
87B. 104	47726. 054	-69754. 602	3. 609	332° 28' 09"	18. 895	901783. 790330

倍面積合計	-167. 449614
1/2	83. 7248070

合計面積	83. 7248070
------	-------------



画地出来形面積計算書

世界測地系

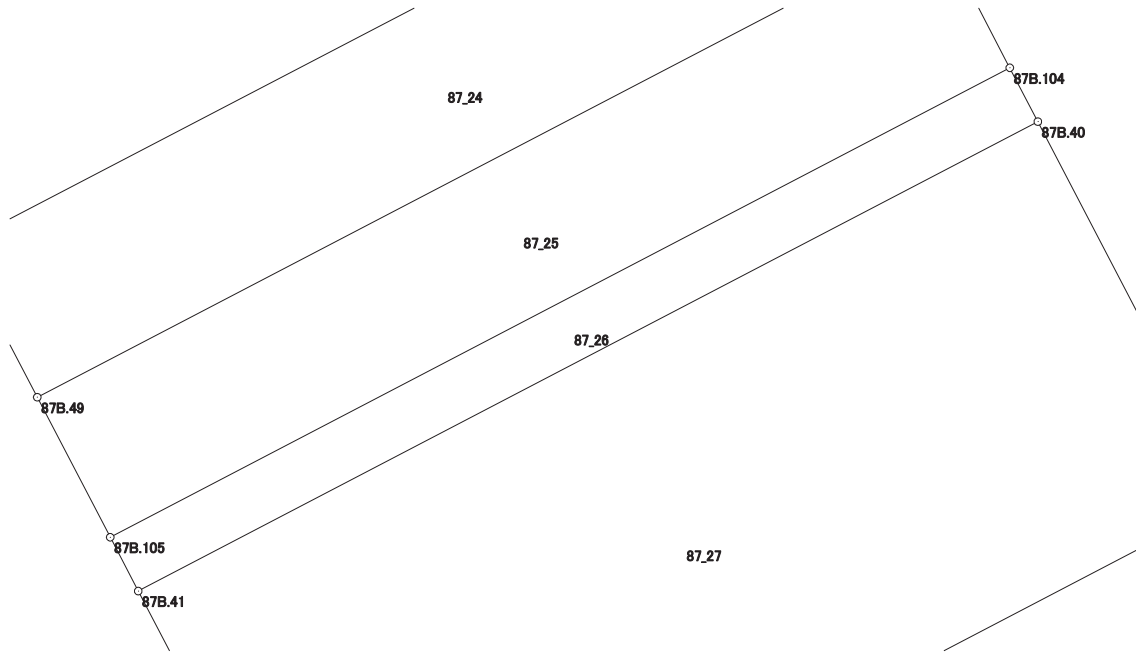
現場名：北部第三地区

地番名： 87_26

点名	Xn	Yn	距離	方向角	Yn+1-Yn-1	Xn × (Yn+1-Yn-1)
87B.104	47726.054	-69754.602	23.196	242° 26' 07"	-21.204	-1011983.249016
87B.105	47715.320	-69775.165	1.387	152° 30' 39"	-19.923	-950632.320360
87B.41	47714.090	-69774.525	23.196	62° 26' 19"	21.204	1011729.564360
87B.40	47724.823	-69753.961	1.388	332° 29' 36"	19.923	950821.648629

倍面積合計	-64.356387
1/2	32.1781935

合計面積	32.1781935
------	------------



画地出来形面積計算書

世界測地系

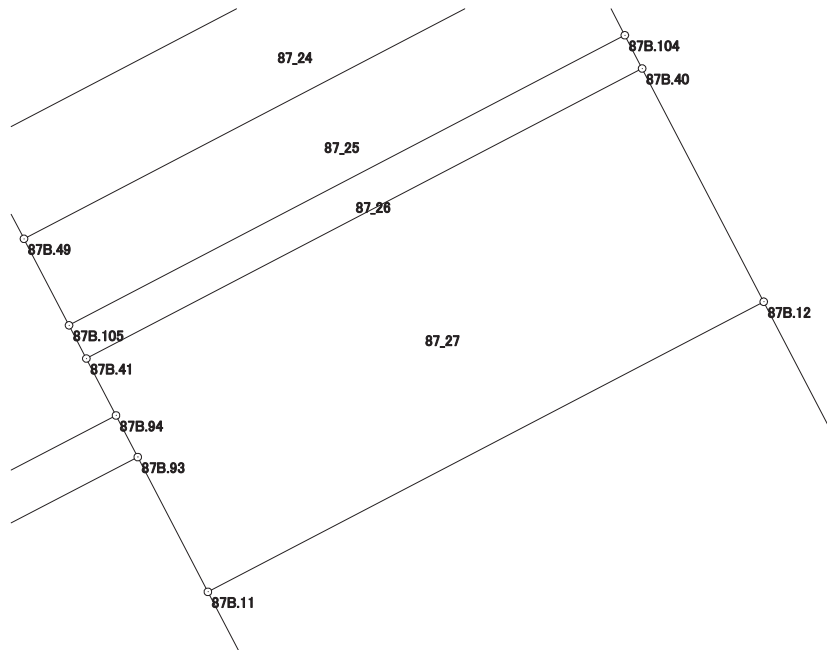
現場名：北部第三地区

地番名： 87_27

点名	Xn	Yn	距離	方向角	Yn+1-Yn-1	Xn × (Yn+1-Yn-1)
87B.41	47714.090	-69774.525	2.375	152° 27' 50"	-19.466	-928802.475940
87B.94	47711.984	-69773.427	1.737	152° 27' 40"	1.901	90700.481584
87B.93	47710.444	-69772.624	5.622	152° 29' 13"	3.400	162215.509600
87B.11	47705.458	-69770.027	23.198	62° 26' 15"	23.162	1104953.818196
87B.12	47716.192	-69749.462	9.733	332° 28' 07"	16.066	766608.340672
87B.40	47724.823	-69753.961	23.196	242° 26' 19"	-25.063	-1196127.238849

倍面積合計	-451.564737
1/2	225.7823685

合計面積	225.7823685
------	-------------



画地出来形面積計算書

世界測地系

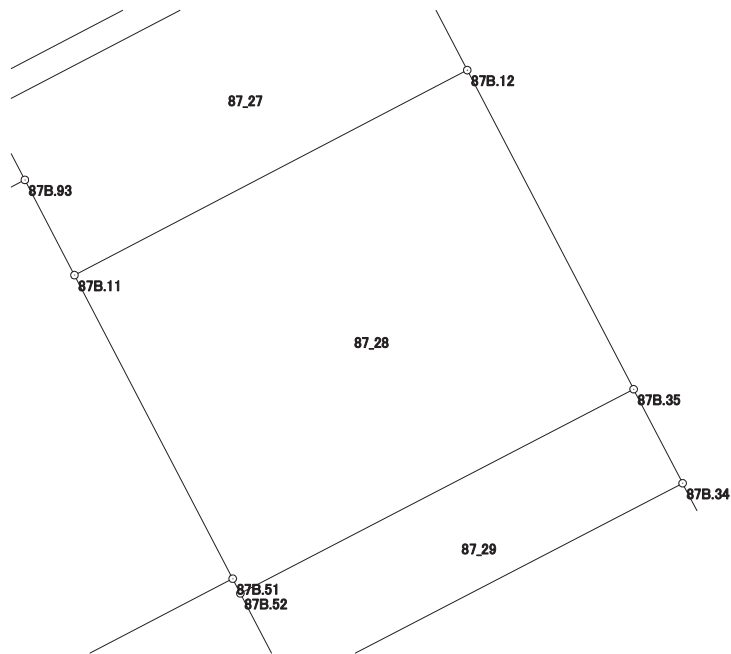
現場名：北部第三地区

地番名： 87_28

点名	Xn	Yn	距離	方向角	Yn+1-Yn-1	Xn × (Yn+1-Yn-1)
87B. 11	47705. 458	-69770. 027	17. 928	152° 28' 33"	-12. 280	-585823. 024240
87B. 51	47689. 559	-69761. 742	0. 870	152° 29' 34"	8. 687	414279. 199033
87B. 52	47688. 787	-69761. 340	23. 201	62° 33' 09"	20. 991	1001035. 327917
87B. 35	47699. 481	-69740. 751	18. 845	332° 28' 05"	11. 878	566574. 435318
87B. 12	47716. 192	-69749. 462	23. 198	242° 26' 15"	-29. 276	-1396939. 236992

倍面積合計	-873. 298964
1/2	436. 6494820

合計面積	436. 6494820
------	--------------



画地出来形面積計算書

世界測地系

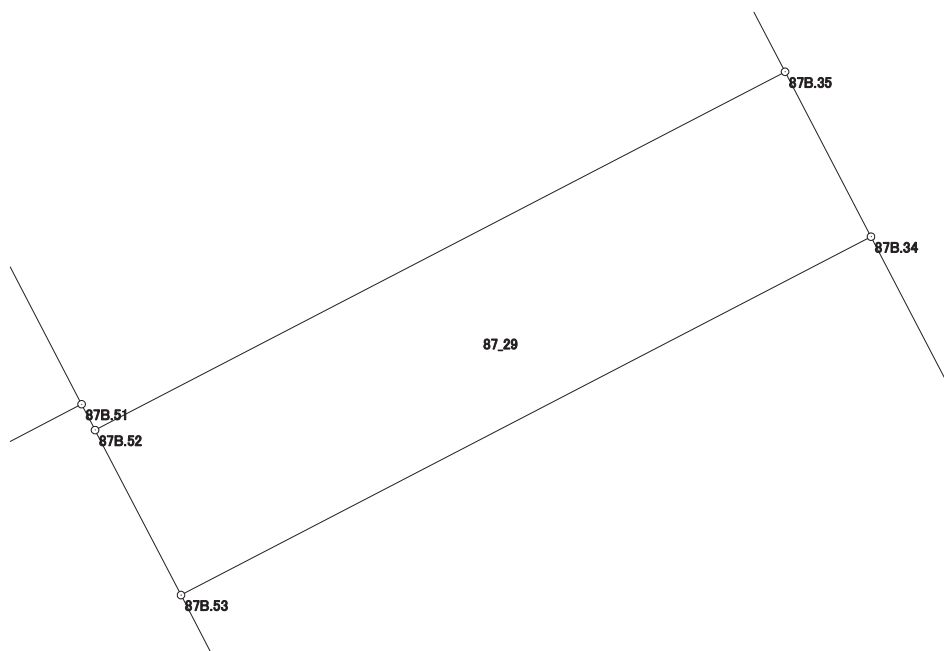
現場名：北部第三地区

地番名： 87_29

点名	Xn	Yn	距離	方向角	Yn+1-Yn-1	Xn × (Yn+1-Yn-1)
87B.52	47688.787	-69761.340	5.552	152° 29' 36"	-18.025	-859590.385675
87B.53	47683.863	-69758.776	23.202	62° 32' 57"	23.154	1104072.163902
87B.34	47694.559	-69738.186	5.550	332° 28' 29"	18.025	859694.425975
87B.35	47699.481	-69740.751	23.201	242° 33' 09"	-23.154	-1104433.783074

倍面積合計	-257.578872
1/2	128.7894360

合計面積	128.7894360
------	-------------



画地出来形面積計算書

世界測地系

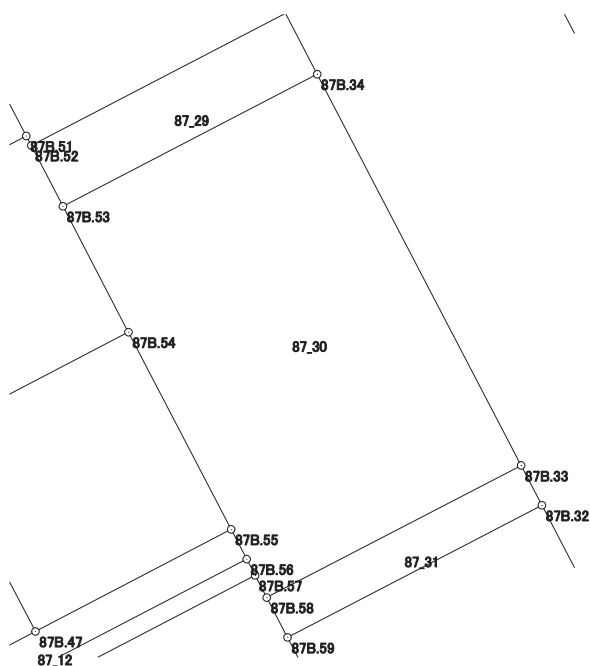
現場名：北部第三地区

地番名： 87_30

点名	Xn	Yn	距離	方向角	Yn+1-Yn-1	Xn × (Yn+1-Yn-1)
87B.53	47683.863	-69758.776	11.494	152° 29' 47"	-15.282	-728704.794366
87B.54	47673.668	-69753.468	18.002	152° 29' 28"	13.623	649458.379164
87B.55	47657.701	-69745.153	2.716	152° 30' 03"	9.569	456036.540869
87B.56	47655.292	-69743.899	1.483	152° 27' 01"	1.940	92451.266480
87B.57	47653.977	-69743.213	2.026	152° 23' 06"	1.625	77437.712625
87B.58	47652.182	-69742.274	23.212	62° 33' 10"	21.538	1026332.695916
87B.33	47662.881	-69721.675	35.723	332° 28' 15"	4.088	194845.857528
87B.34	47694.559	-69738.186	23.202	242° 32' 57"	-37.101	-1769515.833459

倍面積合計	-1658.175243
1/2	829.0876215

合計面積	829.0876215
------	-------------



画地出来形面積計算書

世界測地系

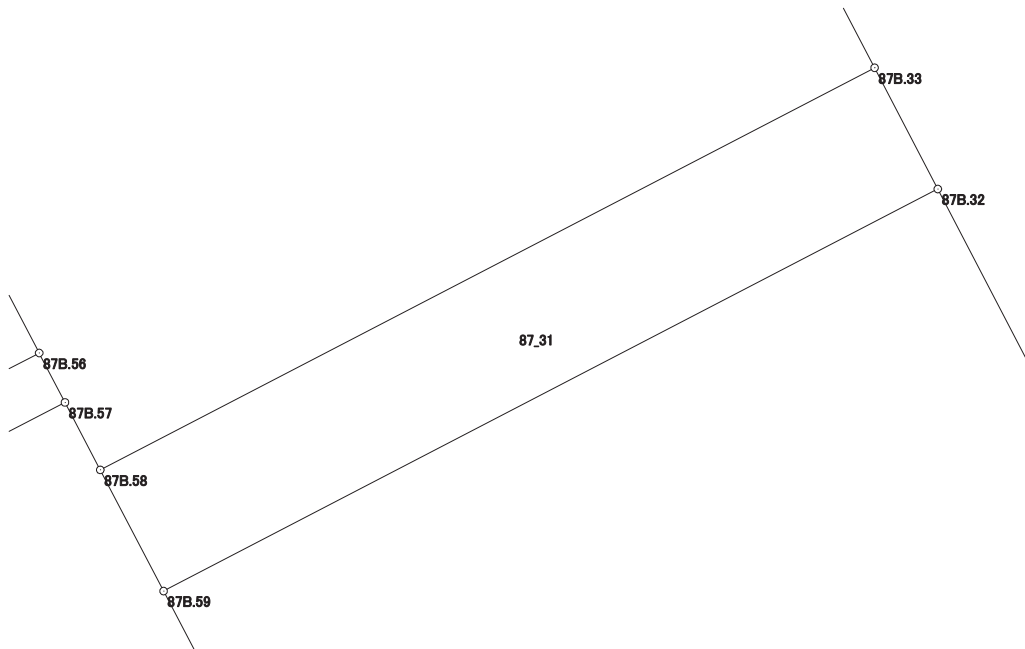
現場名：北部第三地区

地番名： 87_31

点名	Xn	Yn	距離	方向角	Yn+1-Yn-1	Xn × (Yn+1-Yn-1)
87B.58	47652.182	-69742.274	3.638	152° 25' 40"	-18.915	-901341.022530
87B.59	47648.957	-69740.590	23.210	62° 33' 10"	22.281	1061666.410917
87B.32	47659.655	-69719.993	3.638	332° 27' 47"	18.915	901482.374325
87B.33	47662.881	-69721.675	23.212	242° 33' 10"	-22.281	-1061976.651561

倍面積合計	-168.888849
1/2	84.4444245

合計面積	84.4444245
------	------------



画地出来形面積計算書

世界測地系

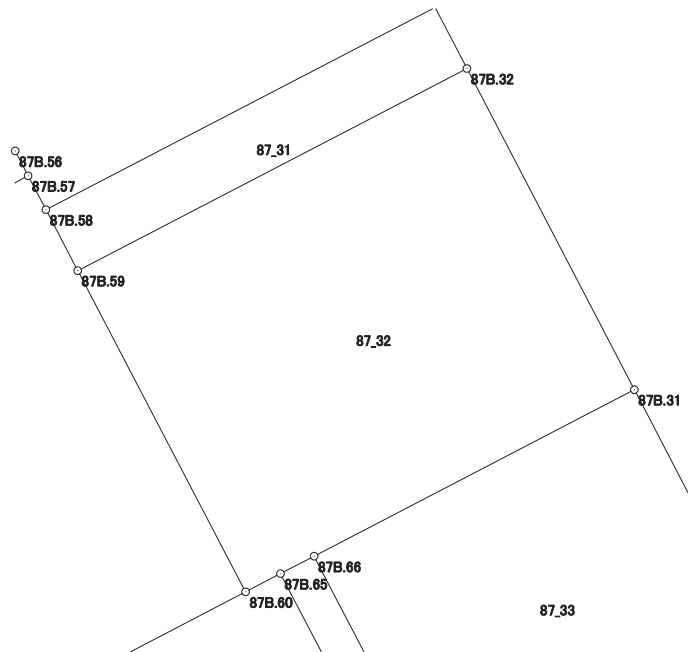
現場名：北部第三地区

地番名： 87_32

点名	Xn	Yn	距離	方向角	Yn+1-Yn-1	Xn × (Yn+1-Yn-1)
87B. 59	47648. 957	-69740. 590	19. 182	152° 24' 47"	-11. 714	-558159. 882298
87B. 60	47631. 956	-69731. 707	2. 084	62° 32' 14"	10. 732	511186. 151792
87B. 65	47632. 917	-69729. 858	2. 003	62° 30' 04"	3. 626	172716. 957042
87B. 66	47633. 842	-69728. 081	19. 103	62° 31' 46"	18. 726	891991. 325292
87B. 31	47642. 654	-69711. 132	19. 172	332° 28' 17"	8. 088	385333. 785552
87B. 32	47659. 655	-69719. 993	23. 210	242° 33' 10"	-29. 458	-1403958. 116990

倍面積合計	-889. 779610
1/2	444. 8898050

合計面積	444. 8898050
------	--------------



画地出来形面積計算書

世界測地系

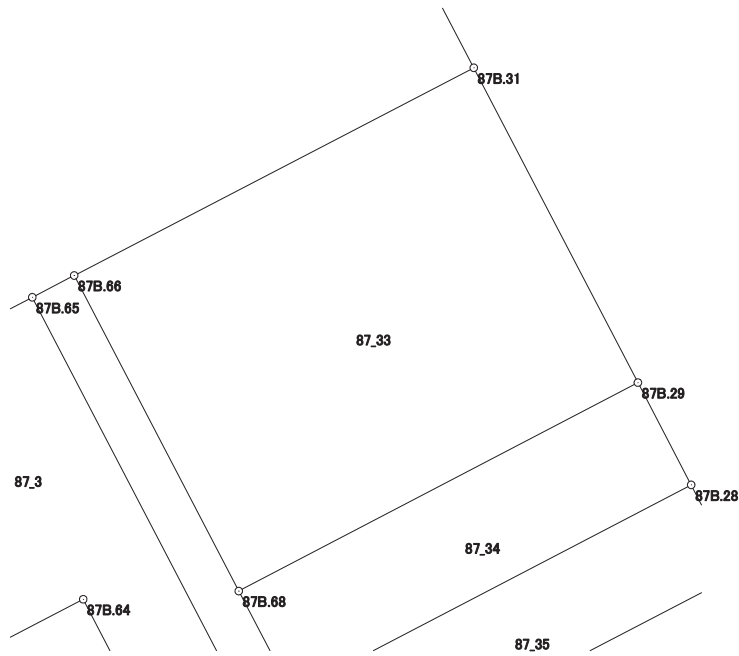
現場名：北部第三地区

地番名： 87_33

点名	Xn	Yn	距離	方向角	Yn+1-Yn-1	Xn × (Yn+1-Yn-1)
87B. 66	47633. 842	-69728. 081	15. 098	152° 27' 51"	-9. 969	-474861. 770898
87B. 68	47620. 454	-69721. 101	19. 102	62° 25' 10"	23. 911	1138652. 675594
87B. 29	47629. 298	-69704. 170	15. 062	332° 28' 07"	9. 969	474816. 471762
87B. 31	47642. 654	-69711. 132	19. 103	242° 31' 46"	-23. 911	-1139183. 499794

倍面積合計	-576. 123336
1/2	288. 0616680

合計面積	288. 0616680
------	--------------



画地出来形面積計算書

世界測地系

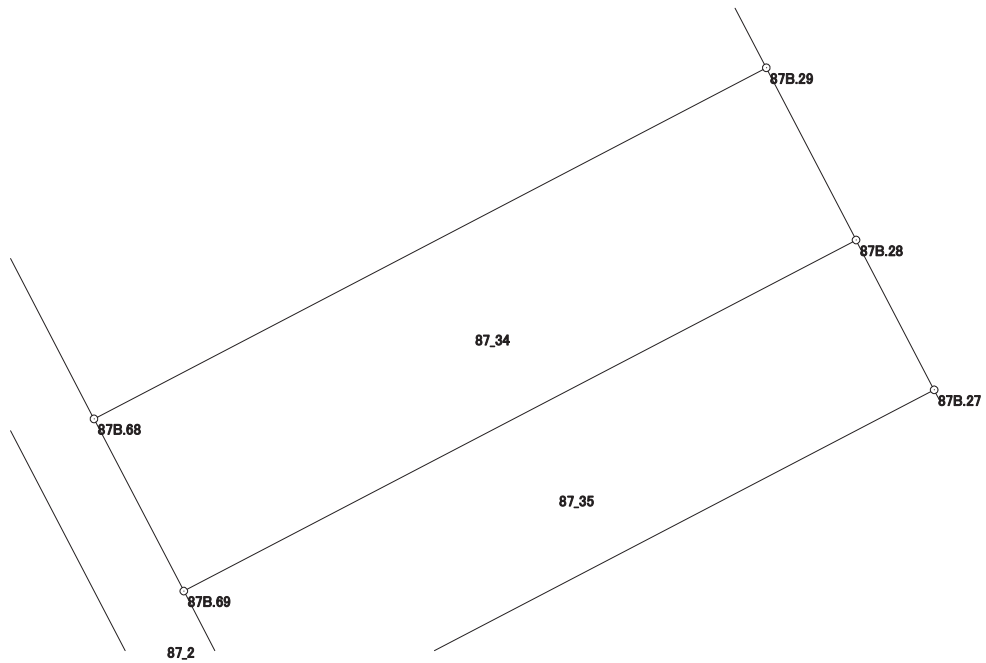
現場名：北部第三地区

地番名： 87_34

点名	Xn	Yn	距離	方向角	Yn+1-Yn-1	Xn × (Yn+1-Yn-1)
87B.68	47620.454	-69721.101	4.891	152° 27' 57"	-14.670	-698592.060180
87B.69	47616.117	-69718.840	19.101	62° 25' 20"	19.192	913848.517464
87B.28	47624.960	-69701.909	4.892	332° 28' 16"	14.670	698658.163200
87B.29	47629.298	-69704.170	19.102	242° 25' 10"	-19.192	-914101.487216

倍面積合計	-186.866732
1/2	93.4333660

合計面積	93.4333660
------	------------



画地出来形面積計算書

世界測地系

現場名：北部第三地区

地番名： 87_35

点名	Xn	Yn	距離	方向角	Yn+1-Yn-1	Xn × (Yn+1-Yn-1)
87B.69	47616.117	-69718.840	4.256	152° 28' 18"	-14.964	-712527.574788
87B.70	47612.343	-69716.873	19.101	62° 25' 20"	18.898	899778.058014
87B.27	47621.186	-69699.942	4.256	332° 28' 18"	14.964	712603.427304
87B.28	47624.960	-69701.909	19.101	242° 25' 20"	-18.898	-900016.494080

倍面積合計	-162.583550
1/2	81.2917750

合計面積	81.2917750
------	------------

