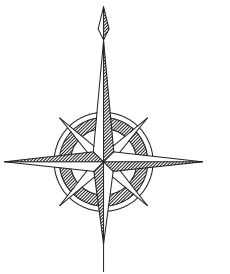


北部第三地区 画地出来形確認測量原図

〈88街区〉

平成二十四年三月



S=1:500



前橋市

画地出来形面積計算書

世界測地系

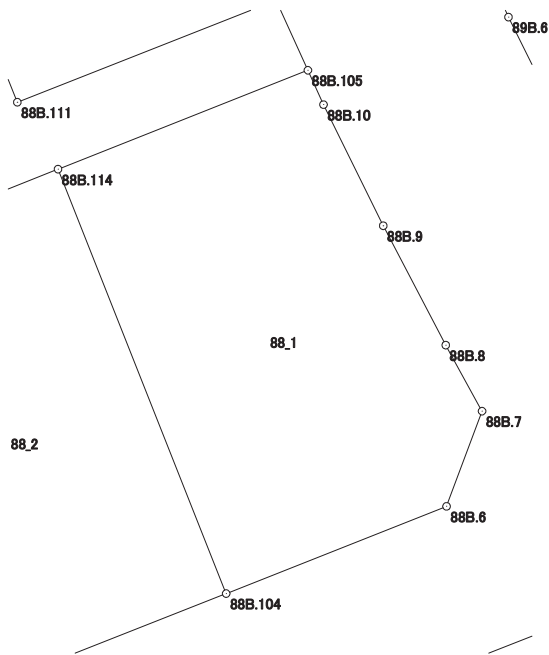
現場名：北部第三地区

地番名： 88_1

点名	Xn	Yn	距離	方向角	Yn+1-Yn-1	Xn × (Yn+1-Yn-1)
88B.105	47751.982	-69975.659	10.537	248° 23' 58"	-10.409	-497050.380638
88B.114	47748.103	-69985.456	17.900	158° 23' 18"	-3.204	-152984.922012
88B.104	47731.461	-69978.863	9.293	68° 24' 25"	15.234	727141.076874
88B.6	47734.881	-69970.222	3.984	20° 26' 12"	10.032	478876.326192
88B.7	47738.614	-69968.831	2.953	331° 11' 46"	-0.032	-1527.635648
88B.8	47741.202	-69970.254	5.286	332° 22' 24"	-3.874	-184949.416548
88B.9	47745.885	-69972.705	5.296	333° 45' 15"	-4.793	-228846.026805
88B.10	47750.635	-69975.047	1.480	335° 33' 56"	-2.954	-141055.375790

倍面積合計	-396.354375
1/2	198.1771875

合計面積	198.1771875
------	-------------



画地出来形面積計算書

世界測地系

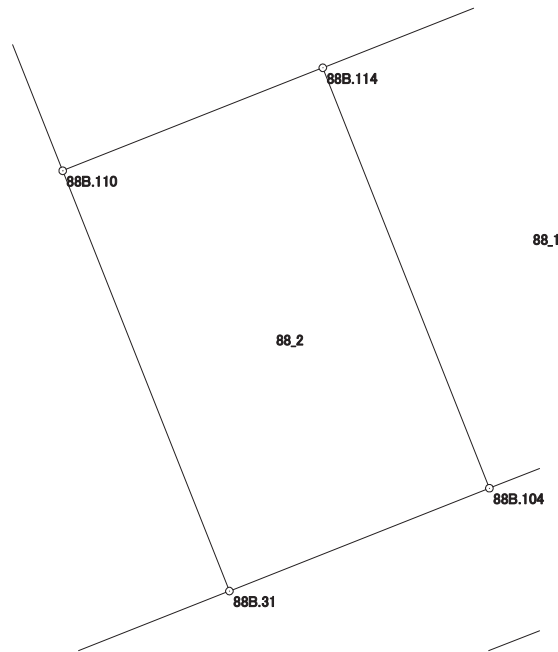
現場名：北部第三地区

地番名： 88_2

点名	Xn	Yn	距離	方向角	Yn+1-Yn-1	Xn × (Yn+1-Yn-1)
88B.104	47731.461	-69978.863	17.900	338° 23' 18"	3.696	176415.479856
88B.114	47748.103	-69985.456	11.072	248° 23' 55"	-16.887	-806322.215361
88B.110	47744.027	-69995.750	17.898	158° 22' 03"	-3.696	-176461.923792
88B.31	47727.390	-69989.152	11.065	68° 24' 47"	16.887	805972.434930

倍面積合計	-396.224367
1/2	198.1121835

合計面積	198.1121835
------	-------------



画地出来形面積計算書

世界測地系

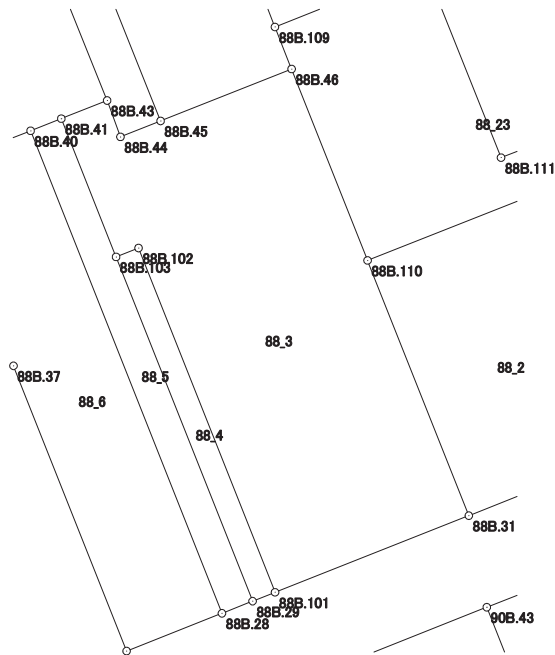
現場名：北部第三地区

地番名： 88_3

点名	Xn	Yn	距離	方向角	Yn+1-Yn-1	Xn × (Yn+1-Yn-1)
88B.31	47727.390	-69989.152	17.898	338° 22' 03"	6.029	287748.434310
88B.110	47744.027	-69995.750	13.426	338° 21' 54"	-11.548	-551348.023796
88B.46	47756.507	-70000.700	9.186	248° 21' 51"	-13.489	-644187.522923
88B.45	47753.120	-70009.239	2.815	248° 23' 02"	-11.156	-532733.806720
88B.44	47752.083	-70011.856	2.523	339° 51' 21"	-3.486	-166463.761338
88B.43	47754.452	-70012.725	3.212	248° 24' 38"	-3.856	-184141.166912
88B.41	47753.270	-70015.712	9.695	158° 22' 31"	0.586	27983.416220
88B.103	47744.257	-70012.139	1.574	68° 22' 28"	5.036	240440.078252
88B.102	47744.837	-70010.676	24.141	158° 22' 28"	10.360	494636.511320
88B.101	47722.395	-70001.779	13.579	68° 25' 02"	21.524	1027176.829980

倍面積合計	-889.011607
1/2	444.5058035

合計面積	444.5058035
------	-------------



画地出来形面積計算書

世界測地系

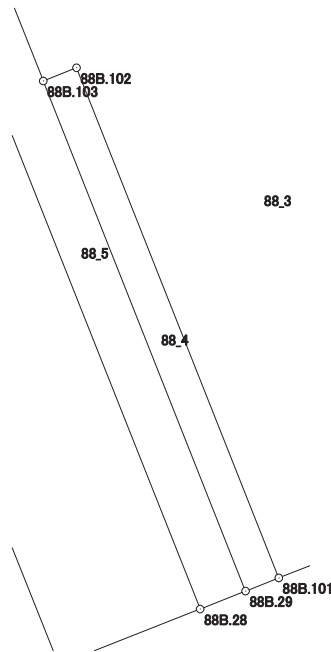
現場名：北部第三地区

地番名： 88_4

点名	Xn	Yn	距離	方向角	Yn+1-Yn-1	Xn × (Yn+1-Yn-1)
88B.101	47722.395	-70001.779	24.141	338° 22' 28"	-7.434	-354768.284430
88B.102	47744.837	-70010.676	1.574	248° 22' 28"	-10.360	-494636.511320
88B.103	47744.257	-70012.139	24.140	158° 22' 25"	7.434	354930.806538
88B.29	47721.816	-70003.242	1.573	68° 24' 30"	10.360	494398.013760

倍面積合計	-75.975452
1/2	37.9877260

合計面積	37.9877260
------	------------



画地出来形面積計算書

世界測地系

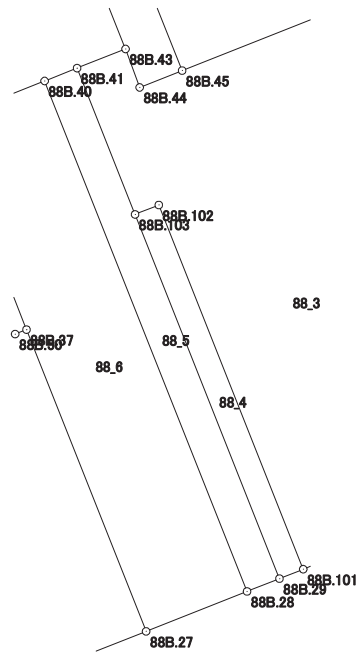
現場名：北部第三地区

地番名： 88_5

点名	Xn	Yn	距離	方向角	Yn+1-Yn-1	Xn × (Yn+1-Yn-1)
88B.40	47752.480	-70017.711	33.837	158° 22' 23"	10.472	500063.970560
88B.28	47721.025	-70005.240	2.149	68° 24' 06"	14.469	690475.510725
88B.29	47721.816	-70003.242	24.140	338° 22' 25"	-6.899	-329232.808584
88B.103	47744.257	-70012.139	9.695	338° 22' 31"	-12.470	-595370.884790
88B.41	47753.270	-70015.712	2.149	248° 26' 10"	-5.572	-266081.220440

倍面積合計	-145.432529
1/2	72.7162645

合計面積	72.7162645
------	------------



画地出来形面積計算書

世界測地系

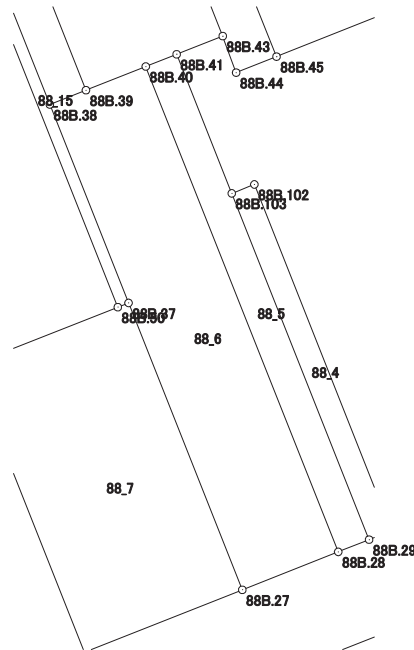
現場名：北部第三地区

地番名： 88_6

点名	Xn	Yn	距離	方向角	Yn+1-Yn-1	Xn × (Yn+1-Yn-1)
88B.38	47750.020	-70023.928	13.836	158° 22' 15"	2.759	131742.305180
88B.37	47737.158	-70018.828	20.001	158° 22' 29"	12.471	595330.097418
88B.27	47718.565	-70011.457	6.686	68° 24' 43"	13.588	648399.861220
88B.28	47721.025	-70005.240	33.837	338° 22' 23"	-6.254	-298447.290350
88B.40	47752.480	-70017.711	4.169	248° 24' 28"	-16.347	-780609.790560
88B.39	47750.946	-70021.587	2.517	248° 25' 06"	-6.217	-296867.631282

倍面積合計	-452.448374
1/2	226.2241870

合計面積	226.2241870
------	-------------



画地出来形面積計算書

世界測地系

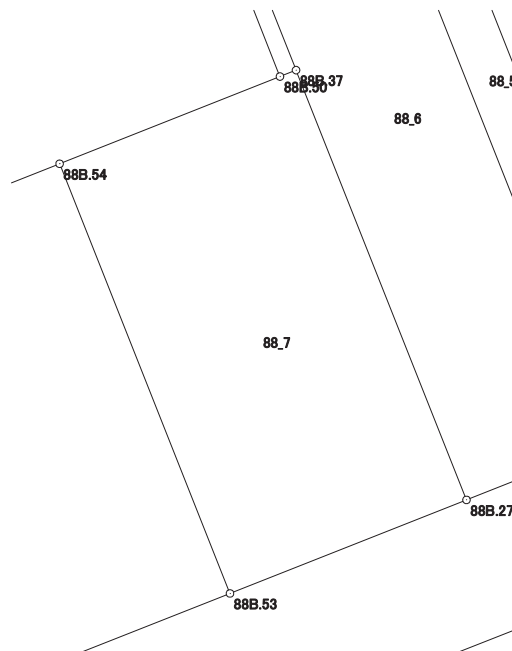
現場名：北部第三地区

地番名： 88_7

点名	Xn	Yn	距離	方向角	Yn+1-Yn-1	Xn × (Yn+1-Yn-1)
88B.54	47733.108	-70029.056	19.997	158° 22' 23"	-2.162	-103198.979496
88B.53	47714.519	-70021.686	11.000	68° 25' 09"	17.599	839727.819881
88B.27	47718.565	-70011.457	20.001	338° 22' 29"	2.858	136379.658770
88B.37	47737.158	-70018.828	0.749	248° 22' 09"	-8.067	-385095.653586
88B.50	47736.882	-70019.524	10.252	248° 24' 00"	-10.228	-488252.829096

倍面積合計	-439.983527
1/2	219.9917635

合計面積	219.9917635
------	-------------



画地出来形面積計算書

世界測地系

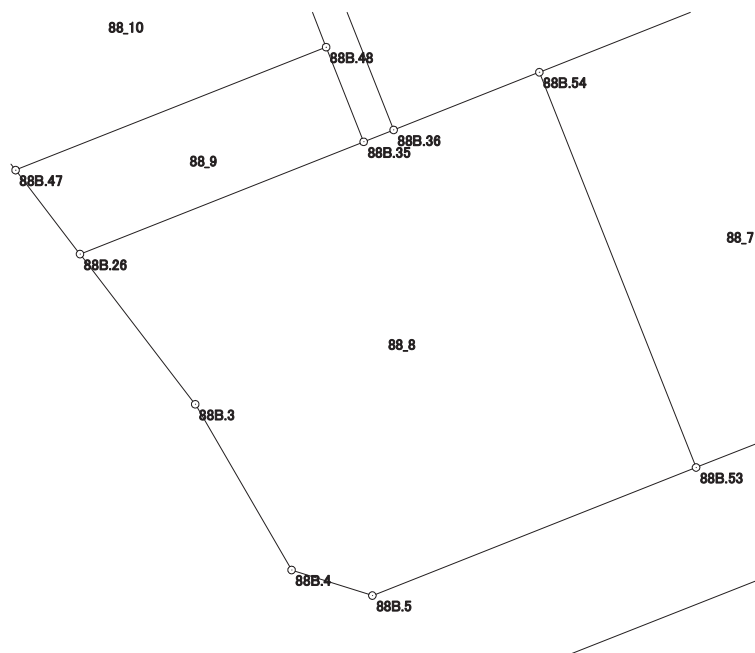
現場名：北部第三地区

地番名： 88_8

点名	Xn	Yn	距離	方向角	Yn+1-Yn-1	Xn × (Yn+1-Yn-1)
88B. 26	47724. 556	-70050. 655	8. 902	142° 30' 12"	-7. 920	-377978. 483520
88B. 3	47717. 493	-70045. 236	9. 016	149° 50' 14"	9. 949	474741. 337857
88B. 4	47709. 698	-70040. 706	3. 984	107° 33' 42"	8. 328	397326. 364944
88B. 5	47708. 496	-70036. 908	16. 370	68° 24' 45"	19. 020	907415. 593920
88B. 53	47714. 519	-70021. 686	19. 997	338° 22' 23"	7. 852	374654. 403188
88B. 54	47733. 108	-70029. 056	7. 370	248° 23' 57"	-14. 222	-678860. 261976
88B. 36	47730. 395	-70035. 908	1. 515	248° 22' 52"	-8. 260	-394253. 062700
88B. 35	47729. 837	-70037. 316	14. 346	248° 24' 04"	-14. 747	-703871. 906239

倍面積合計	-826. 014526
1/2	413. 0072630

合計面積	413. 0072630
------	--------------



画地出来形面積計算書

世界測地系

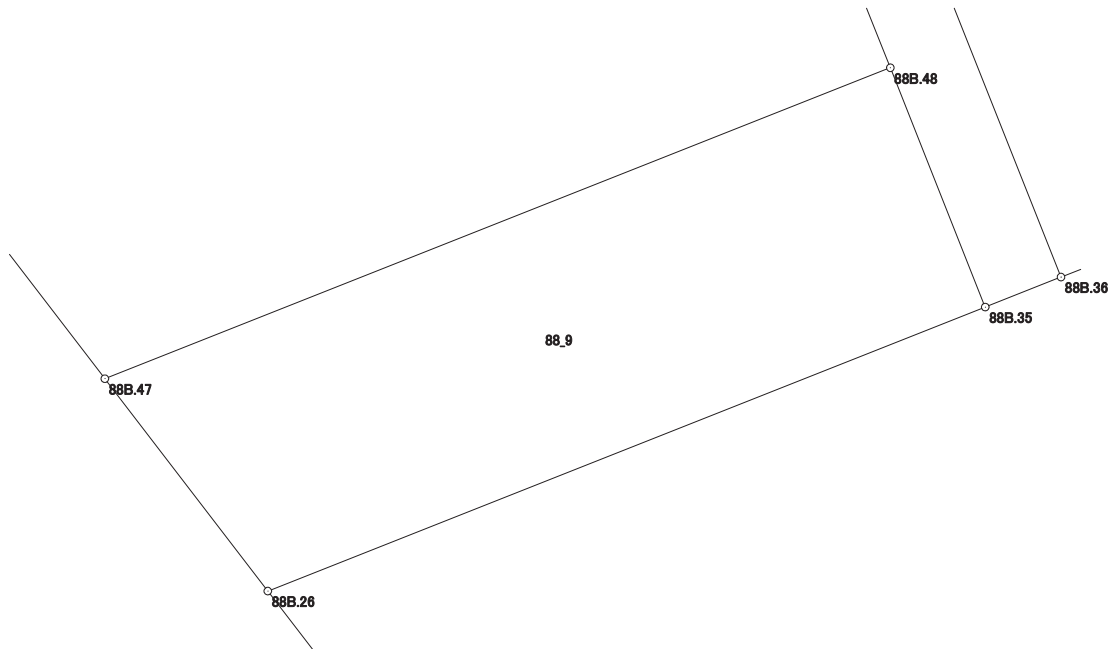
現場名：北部第三地区

地番名： 88_9

点名	Xn	Yn	距離	方向角	Yn+1-Yn-1	Xn × (Yn+1-Yn-1)
88B.47	47728.505	-70053.685	4.977	142° 30' 06"	-11.574	-552409.716870
88B.26	47724.556	-70050.655	14.346	68° 24' 04"	16.369	781203.257164
88B.35	47729.837	-70037.316	4.787	338° 21' 55"	11.574	552425.133438
88B.48	47734.287	-70039.081	15.707	248° 24' 02"	-16.369	-781362.543903

倍面積合計	-143.870171
1/2	71.9350855

合計面積	71.9350855
------	------------



画地出来形面積計算書

世界測地系

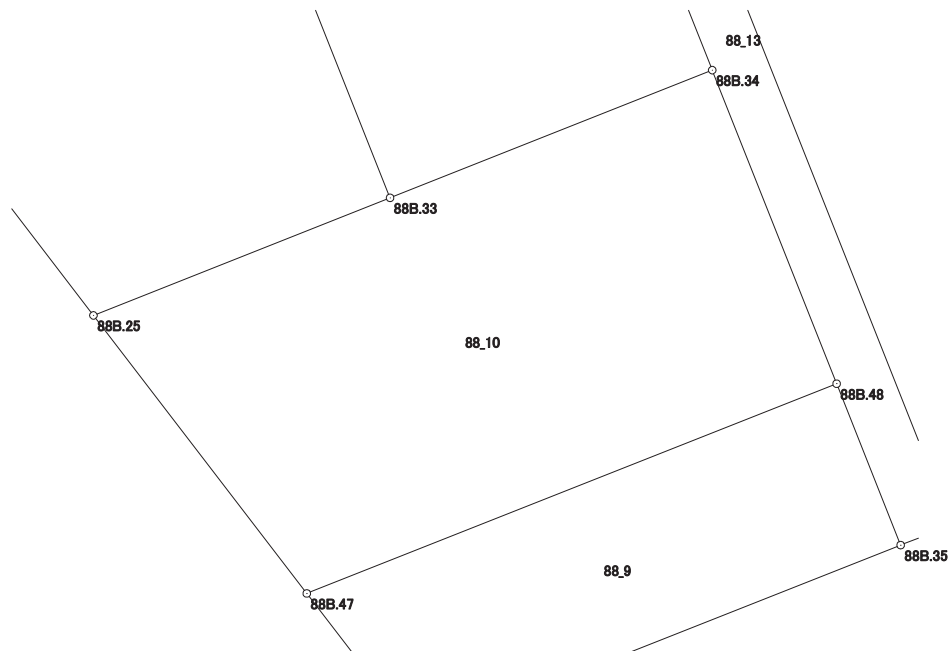
現場名：北部第三地区

地番名： 88_10

点名	Xn	Yn	距離	方向角	Yn+1-Yn-1	Xn × (Yn+1-Yn-1)
88B.25	47736.170	-70059.565	9.661	142° 30' 26"	-2.296	-109602.246320
88B.47	47728.505	-70053.685	15.707	68° 24' 02"	20.484	977670.696420
88B.48	47734.287	-70039.081	9.299	338° 21' 44"	11.175	533430.657225
88B.34	47742.931	-70042.510	9.551	248° 22' 29"	-12.308	-587619.994748
88B.33	47739.411	-70051.389	8.795	248° 22' 35"	-17.055	-814195.654605

倍面積合計	-316.542028
1/2	158.2710140

合計面積	158.2710140
------	-------------



画地出来形面積計算書

世界測地系

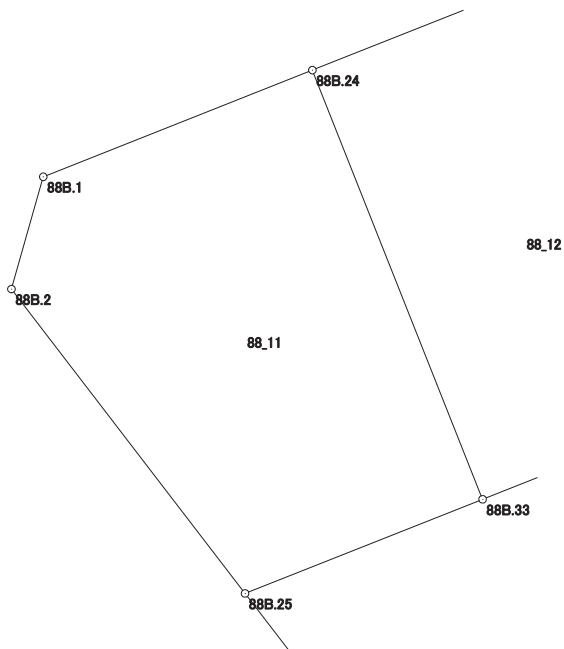
現場名：北部第三地区

地番名： 88_11

点名	Xn	Yn	距離	方向角	Yn+1-Yn-1	Xn × (Yn+1-Yn-1)
88B.1	47750.513	-70066.511	4.017	195° 48' 16"	-10.357	-494552.063141
88B.2	47746.648	-70067.605	13.207	142° 30' 01"	6.946	331648.217008
88B.25	47736.170	-70059.565	8.795	68° 22' 35"	16.216	774089.732720
88B.33	47739.411	-70051.389	15.892	338° 22' 00"	2.317	110612.215287
88B.24	47754.184	-70057.248	9.964	248° 22' 52"	-15.122	-722138.770448

倍面積合計	-340.668574
1/2	170.3342870

合計面積	170.3342870
------	-------------



画地出来形面積計算書

世界測地系

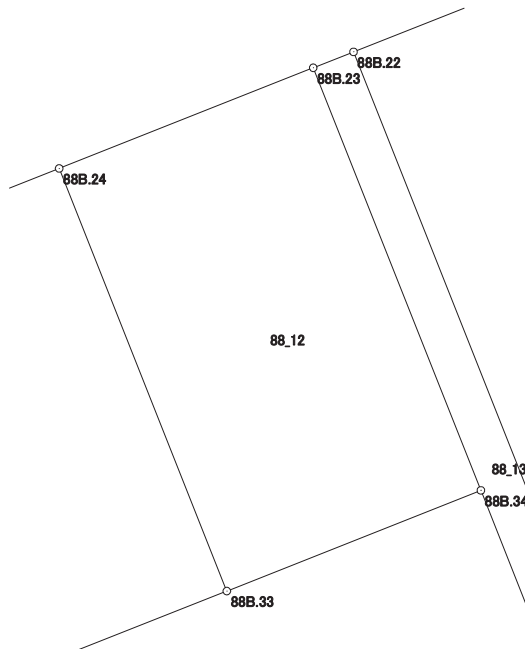
現場名：北部第三地区

地番名： 88_12

点名	Xn	Yn	距離	方向角	Yn+1-Yn-1	Xn × (Yn+1-Yn-1)
88B.24	47754.184	-70057.248	15.892	158° 22' 00"	-3.020	-144217.635680
88B.33	47739.411	-70051.389	9.551	68° 22' 29"	14.738	703583.439318
88B.34	47742.931	-70042.510	15.892	338° 21' 55"	3.020	144183.651620
88B.23	47757.703	-70048.369	9.551	248° 22' 49"	-14.738	-703853.026814

倍面積合計	-303.571556
1/2	151.7857780

合計面積	151.7857780
------	-------------



画地出来形面積計算書

世界測地系

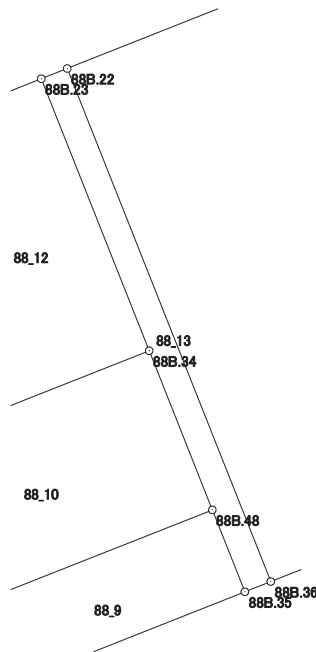
現場名：北部第三地区

地番名： 88_13

点名	Xn	Yn	距離	方向角	Yn+1-Yn-1	Xn × (Yn+1-Yn-1)
88B.23	47757.703	-70048.369	15.892	158° 21' 55"	4.451	212569.536053
88B.34	47742.931	-70042.510	9.299	158° 21' 44"	9.288	443436.343128
88B.48	47734.287	-70039.081	4.787	158° 21' 55"	5.194	247931.886678
88B.35	47729.837	-70037.316	1.515	68° 22' 52"	3.173	151446.772801
88B.36	47730.395	-70035.908	29.976	338° 21' 47"	-9.645	-460359.659775
88B.22	47758.259	-70046.961	1.514	248° 27' 06"	-12.461	-595115.665399

倍面積合計	-90.786514
1/2	45.3932570

合計面積	45.3932570
------	------------



画地出来形面積計算書

世界測地系

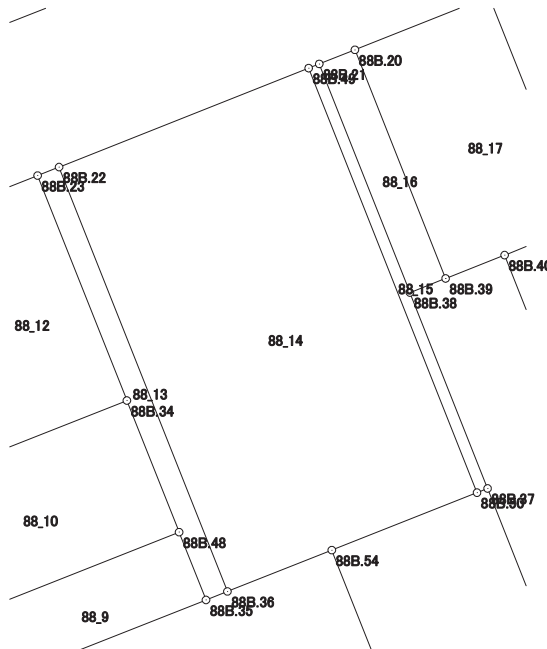
現場名：北部第三地区

地番名： 88_14

点名	Xn	Yn	距離	方向角	Yn+1-Yn-1	Xn × (Yn+1-Yn-1)
88B. 22	47758. 259	-70046. 961	29. 976	158° 21' 47"	-5. 333	-254694. 795247
88B. 36	47730. 395	-70035. 908	7. 370	68° 23' 57"	17. 905	854612. 722475
88B. 54	47733. 108	-70029. 056	10. 252	68° 24' 00"	16. 384	782059. 241472
88B. 50	47736. 882	-70019. 524	29. 984	338° 22' 22"	-1. 519	-72512. 323758
88B. 49	47764. 755	-70030. 575	17. 627	248° 22' 29"	-27. 437	-1310521. 582935

倍面積合計	-1056. 737993
1/2	528. 3689965

合計面積	528. 3689965
------	--------------



画地出来形面積計算書

世界測地系

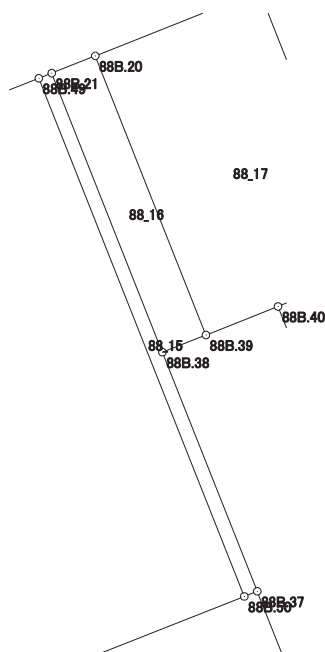
現場名：北部第三地区

地番名： 88_15

点名	Xn	Yn	距離	方向角	Yn+1-Yn-1	Xn × (Yn+1-Yn-1)
88B.49	47764.755	-70030.575	29.984	158° 22' 22"	10.355	494604.038025
88B.50	47736.882	-70019.524	0.749	68° 22' 09"	11.747	560765.152854
88B.37	47737.158	-70018.828	13.836	338° 22' 15"	-4.404	-210234.443832
88B.38	47750.020	-70023.928	16.148	338° 22' 28"	-11.051	-527685.471020
88B.21	47765.031	-70029.879	0.749	248° 22' 09"	-6.647	-317494.161057

倍面積合計	-44.885030
1/2	22.4425150

合計面積	22.4425150
------	------------



画地出来形面積計算書

世界測地系

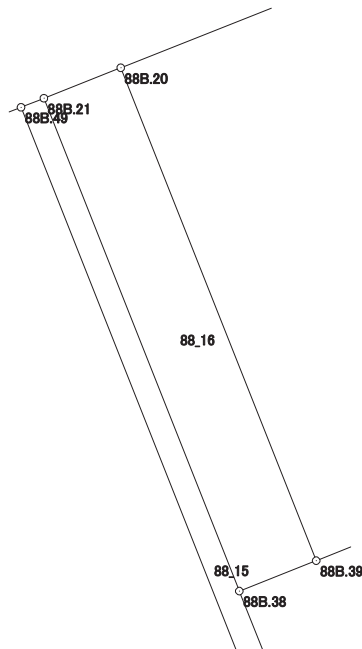
現場名：北部第三地区

地番名： 88_16

点名	Xn	Yn	距離	方向角	Yn+1-Yn-1	Xn × (Yn+1-Yn-1)
88B. 21	47765.031	-70029.879	16.148	158° 22' 28"	3.611	172479.526941
88B. 38	47750.020	-70023.928	2.517	68° 25' 06"	8.292	395943.165840
88B. 39	47750.946	-70021.587	16.150	338° 22' 26"	-3.611	-172428.666006
88B. 20	47765.959	-70027.539	2.517	248° 22' 04"	-8.292	-396075.332028

倍面積合計	-81.305253
1/2	40.6526265

合計面積	40.6526265
------	------------



画地出来形面積計算書

世界測地系

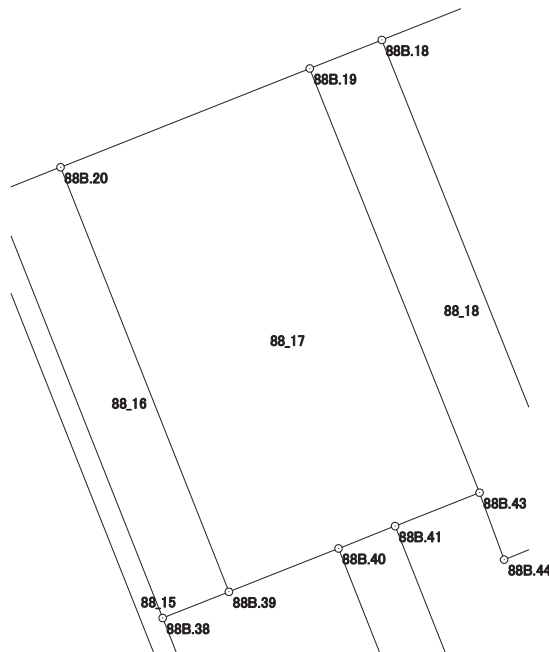
現場名：北部第三地区

地番名： 88_17

点名	Xn	Yn	距離	方向角	Yn+1-Yn-1	Xn × (Yn+1-Yn-1)
88B.20	47765.959	-70027.539	16.150	158° 22' 26"	-2.860	-136610.642740
88B.39	47750.946	-70021.587	4.169	68° 24' 28"	9.828	469296.297288
88B.40	47752.480	-70017.711	2.149	68° 26' 10"	5.875	280545.820000
88B.41	47753.270	-70015.712	3.212	68° 24' 38"	4.986	238097.804220
88B.43	47754.452	-70012.725	16.155	338° 11' 26"	-3.015	-143979.672780
88B.19	47769.451	-70018.727	9.479	248° 22' 58"	-14.814	-707656.647114

倍面積合計	-307.041126
1/2	153.5205630

合計面積	153.5205630
------	-------------



画地出来形面積計算書

世界測地系

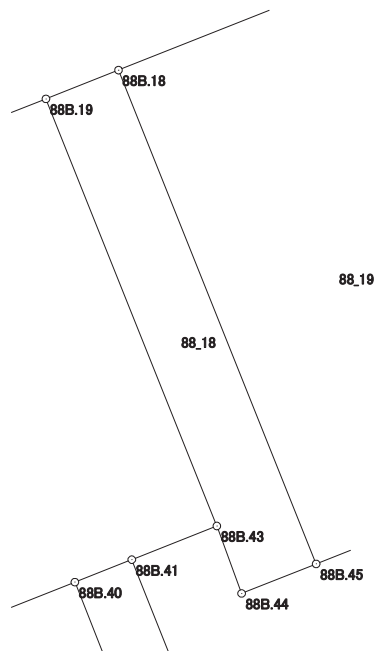
現場名：北部第三地区

地番名： 88_18

点名	Xn	Yn	距離	方向角	Yn+1-Yn-1	Xn × (Yn+1-Yn-1)
88B.19	47769.451	-70018.727	16.155	158° 11' 26"	3.454	164995.683754
88B.43	47754.452	-70012.725	2.523	159° 51' 21"	6.871	328120.839692
88B.44	47752.083	-70011.856	2.815	68° 23' 02"	3.486	166463.761338
88B.45	47753.120	-70009.239	18.678	338° 11' 18"	-4.323	-206436.737760
88B.18	47770.461	-70016.179	2.741	248° 22' 38"	-9.488	-453246.133968

倍面積合計	-102.586944
1/2	51.2934720

合計面積	51.2934720
------	------------



画地出来形面積計算書

世界測地系

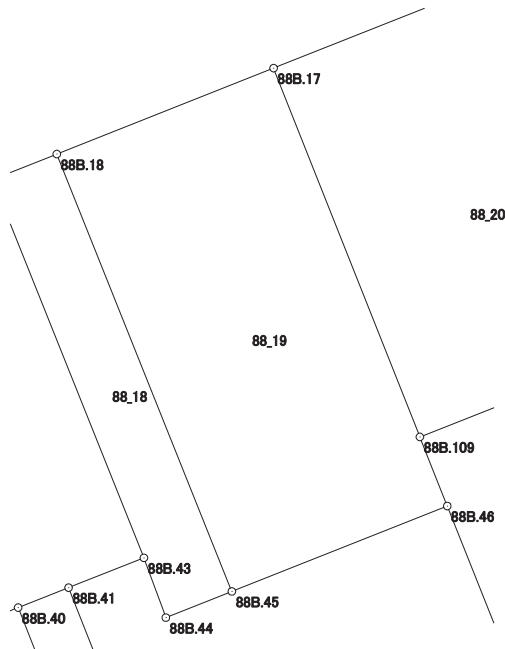
現場名：北部第三地区

地番名： 88_19

点名	Xn	Yn	距離	方向角	Yn+1-Yn-1	Xn × (Yn+1-Yn-1)
88B.18	47770.461	-70016.179	18.678	158° 11' 18"	-1.654	-79012.342494
88B.45	47753.120	-70009.239	9.186	68° 21' 51"	15.479	739170.544480
88B.46	47756.507	-70000.700	2.946	338° 22' 19"	7.453	355929.246671
88B.109	47759.246	-70001.786	15.729	338° 21' 56"	-6.885	-328822.408710
88B.17	47773.867	-70007.585	9.244	248° 22' 50"	-14.393	-687609.267731

倍面積合計	-344.227784
1/2	172.1138920

合計面積	172.1138920
------	-------------



画地出来形面積計算書

世界測地系

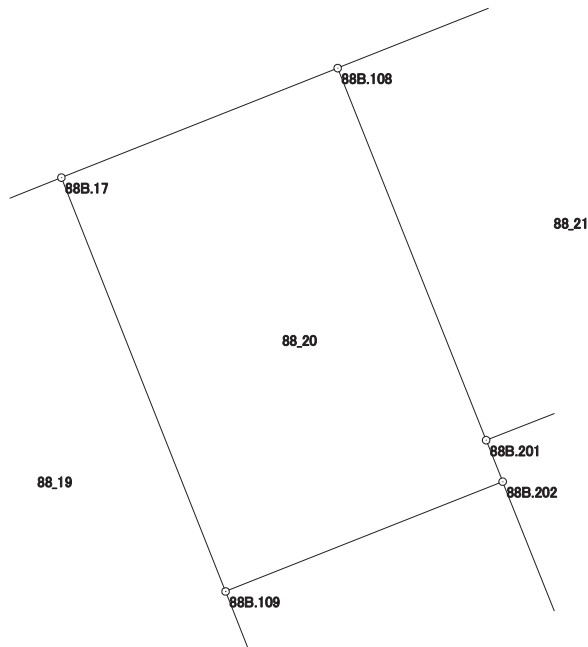
現場名：北部第三地区

地番名： 88_20

点名	Xn	Yn	距離	方向角	Yn+1-Yn-1	Xn × (Yn+1-Yn-1)
88B.108	47777.734	-69997.827	10.496	248° 22' 55"	-15.003	-716809.343202
88B.17	47773.867	-70007.585	15.729	158° 21' 56"	-3.959	-189136.739453
88B.109	47759.246	-70001.786	10.529	68° 22' 53"	15.587	744423.367402
88B.202	47763.125	-69991.998	1.576	338° 15' 09"	9.204	439611.802500
88B.201	47764.589	-69992.582	14.153	338° 14' 51"	-5.829	-278419.789281

倍面積合計	-330.702034
1/2	165.3510170

合計面積	165.3510170
------	-------------



画地出来形面積計算書

世界測地系

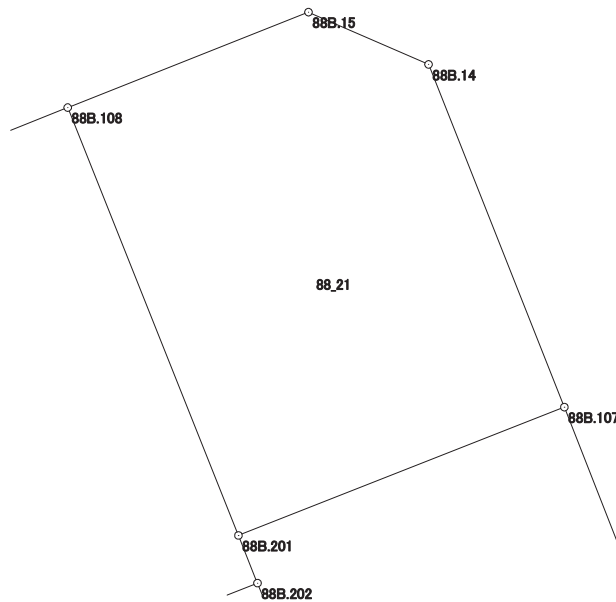
現場名：北部第三地区

地番名： 88_21

点名	Xn	Yn	距離	方向角	Yn+1-Yn-1	Xn × (Yn+1-Yn-1)
88B.15	47780.666	-69990.431	7.956	248° 22' 30"	-11.084	-529600.901944
88B.108	47777.734	-69997.827	14.153	158° 14' 51"	-2.151	-102769.905834
88B.201	47764.589	-69992.582	10.759	68° 30' 26"	15.256	728696.569784
88B.107	47768.531	-69982.571	11.325	338° 23' 05"	5.839	278920.452509
88B.14	47779.060	-69986.743	4.023	293° 31' 53"	-7.860	-375543.411600

倍面積合計	-297.197085
1/2	148.5985425

合計面積	148.5985425
------	-------------



画地出来形面積計算書

世界測地系

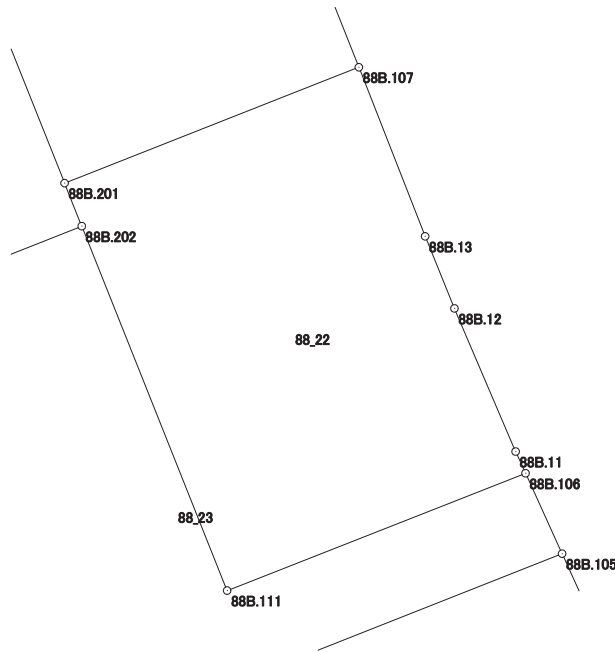
現場名：北部第三地区

地番名： 88_22

点名	Xn	Yn	距離	方向角	Yn+1-Yn-1	Xn × (Yn+1-Yn-1)
88B.107	47768.531	-69982.571	10.759	248° 30' 26"	-12.264	-585833.264184
88B.201	47764.589	-69992.582	1.576	158° 15' 09"	-9.427	-450276.780503
88B.202	47763.125	-69991.998	13.347	158° 14' 59"	5.530	264130.081250
88B.111	47750.728	-69987.052	10.906	68° 32' 00"	15.095	720797.239160
88B.106	47754.719	-69976.903	0.811	335° 31' 15"	9.813	468617.057547
88B.11	47755.457	-69977.239	5.296	336° 51' 45"	-2.417	-115424.939569
88B.12	47760.327	-69979.320	2.647	337° 51' 11"	-3.079	-147054.046833
88B.13	47762.779	-69980.318	6.178	338° 36' 37"	-3.251	-155276.794529

倍面積合計	-321.447661
1/2	160.7238305

合計面積	160.7238305
------	-------------



画地出来形面積計算書

現場名：北部第三地区

地番名： 88_23

点名	Xn	Yn	距離	方向角	Yn+1-Yn-1	Xn × (Yn+1-Yn-1)
88B.105	47751.982	-69975.659	3.006	335° 33' 27"	8.553	408422.702046
88B.106	47754.719	-69976.903	10.906	248° 32' 00"	-11.393	-544069.513567
88B.111	47750.728	-69987.052	13.347	338° 14' 59"	-15.095	-720797.239160
88B.202	47763.125	-69991.998	10.529	248° 22' 53"	-14.734	-703741.883750
88B.109	47759.246	-70001.786	2.946	158° 22' 19"	-8.702	-415600.958692
88B.46	47756.507	-70000.700	13.426	158° 21' 54"	6.036	288258.276252
88B.110	47744.027	-69995.750	11.072	68° 23' 55"	15.244	727809.947588
88B.114	47748.103	-69985.456	10.537	68° 23' 58"	20.091	959307.137373

倍面積合計	-411.531910
1/2	205.7659550

合計面積	205.7659550
------	-------------

