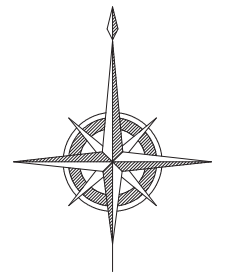


北部第三地区 画地出来形確認測量原図

〈89-1 街区〉

平成二十四年三月



S=1:500



前橋市

# 画地出来形面積計算書

世界測地系

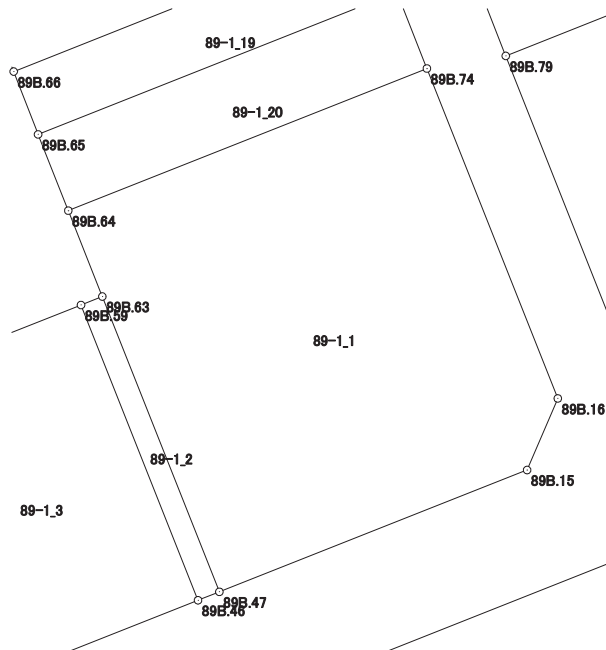
現場名：北部第三地区

地番名： 89-1\_1

点名	Xn	Yn	距離	方向角	Yn+1-Yn-1	Xn × (Yn+1-Yn-1)
89B. 64	47771.085	-69936.112	4.747	158° 22' 49"	-16.671	-796391.758035
89B. 63	47766.672	-69934.363	16.317	158° 22' 59"	7.760	370669.374720
89B. 47	47751.503	-69928.352	16.999	68° 24' 12"	21.817	1041794.540951
89B. 15	47757.760	-69912.546	4.001	23° 12' 02"	17.382	830125.384320
89B. 16	47761.437	-69910.970	18.233	338° 22' 00"	-5.146	-245780.354802
89B. 74	47778.386	-69917.692	19.814	248° 22' 43"	-25.142	-1201244.180812

倍面積合計	-826.993658
1/2	413.4968290

合計面積	413.4968290
------	-------------



# 画地出来形面積計算書

世界測地系

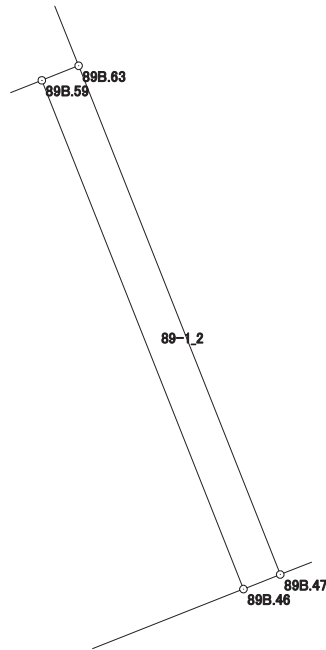
現場名：北部第三地区

地番名： 89-1\_2

点名	Xn	Yn	距離	方向角	Yn+1-Yn-1	Xn × (Yn+1-Yn-1)
89B.59	47766.237	-69935.459	16.315	158° 23' 06"	4.914	234723.288618
89B.46	47751.069	-69929.449	1.180	68° 24' 54"	7.107	339366.847383
89B.47	47751.503	-69928.352	16.317	338° 22' 59"	-4.914	-234650.885742
89B.63	47766.672	-69934.363	1.179	248° 21' 07"	-7.107	-339477.737904

倍面積合計	-38.487645
1/2	19.2438225

合計面積	19.2438225
------	------------



# 画地出来形面積計算書

世界測地系

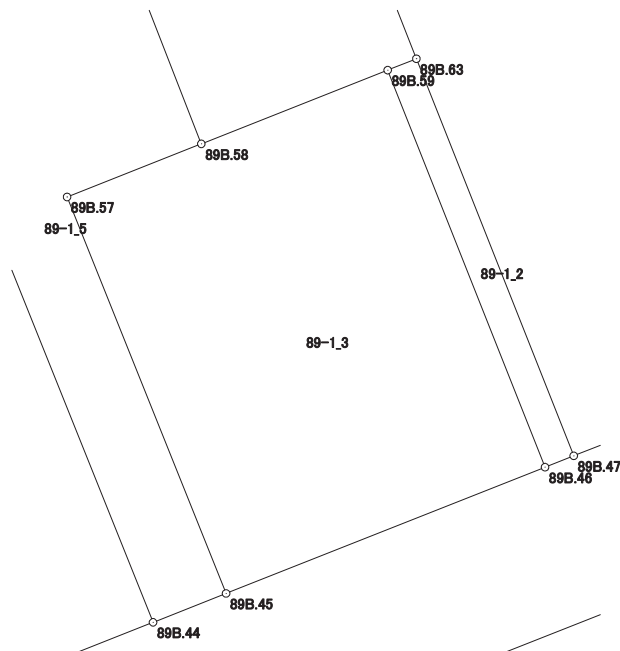
現場名：北部第三地区

地番名： 89-1\_3

点名	Xn	Yn	距離	方向角	Yn+1-Yn-1	Xn × (Yn+1-Yn-1)
89B. 57	47761. 392	-69947. 706	16. 319	158° 08' 57"	0. 945	45134. 515440
89B. 45	47746. 245	-69941. 632	13. 103	68° 23' 54"	18. 257	871703. 194965
89B. 46	47751. 069	-69929. 449	16. 315	338° 23' 06"	6. 173	294767. 348937
89B. 59	47766. 237	-69935. 459	7. 655	248° 24' 56"	-13. 128	-627075. 159336
89B. 58	47763. 421	-69942. 577	5. 516	248° 25' 00"	-12. 247	-584958. 616987

倍面積合計	-428. 716981
1/2	214. 3584905

合計面積	214. 3584905
------	--------------



# 画地出来形面積計算書

世界測地系

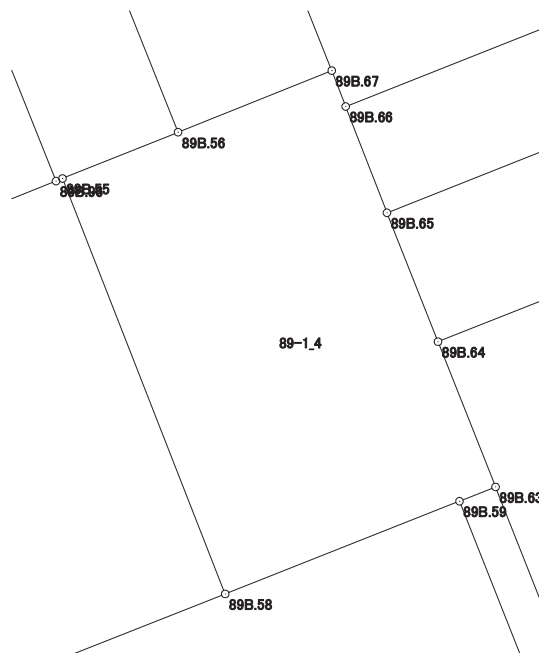
現場名：北部第三地区

地番名： 89-1\_4

点名	Xn	Yn	距離	方向角	Yn+1-Yn-1	Xn × (Yn+1-Yn-1)
89B.55	47776.042	-69947.518	13.554	158° 37' 12"	1.430	68319.740060
89B.58	47763.421	-69942.577	7.655	68° 24' 56"	12.059	575979.093839
89B.59	47766.237	-69935.459	1.179	68° 21' 07"	8.214	392351.870718
89B.63	47766.672	-69934.363	4.747	338° 22' 49"	-0.653	-31191.636816
89B.64	47771.085	-69936.112	4.212	338° 23' 35"	-3.300	-157644.580500
89B.65	47775.001	-69937.663	3.464	338° 47' 29"	-2.804	-133961.102804
89B.66	47778.230	-69938.916	1.169	338° 47' 24"	-1.676	-80076.313480
89B.67	47779.320	-69939.339	5.029	248° 09' 30"	-5.091	-243244.518120
89B.56	47777.449	-69944.007	3.782	248° 09' 43"	-8.179	-390771.755371

倍面積合計	-239.202474
1/2	119.6012370

合計面積	119.6012370
------	-------------



# 画地出来形面積計算書

世界測地系

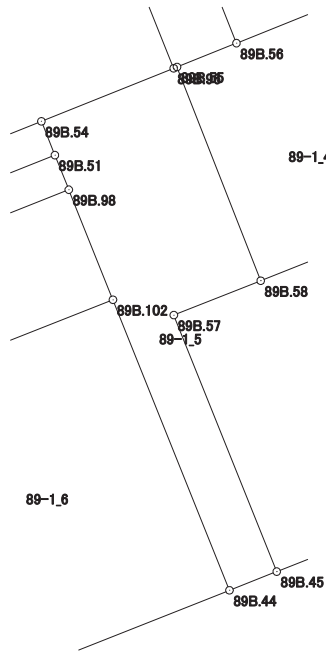
現場名：北部第三地区

地番名： 89-1\_5

点名	Xn	Yn	距離	方向角	Yn+1-Yn-1	Xn × (Yn+1-Yn-1)
89B.54	47772.833	-69955.526	2.151	158° 10' 08"	-7.011	-334935.332163
89B.51	47770.836	-69954.726	2.199	158° 08' 09"	1.619	77340.983484
89B.98	47768.795	-69953.907	7.001	158° 08' 49"	3.425	163608.122875
89B.102	47762.297	-69951.301	18.484	158° 08' 53"	9.486	453073.149342
89B.44	47745.141	-69944.421	3.000	68° 24' 16"	9.669	461647.768329
89B.45	47746.245	-69941.632	16.319	338° 08' 57"	-3.285	-156846.414825
89B.57	47761.392	-69947.706	5.516	68° 25' 00"	-0.945	-45134.515440
89B.58	47763.421	-69942.577	13.554	338° 37' 12"	0.188	8979.523148
89B.55	47776.042	-69947.518	0.212	248° 08' 54"	-5.138	-245473.303796
89B.96	47775.963	-69947.715	8.415	248° 09' 47"	-8.008	-382589.911704

倍面積合計	-329.930750
1/2	164.9653750

合計面積	164.9653750
------	-------------



# 画地出来形面積計算書

世界測地系

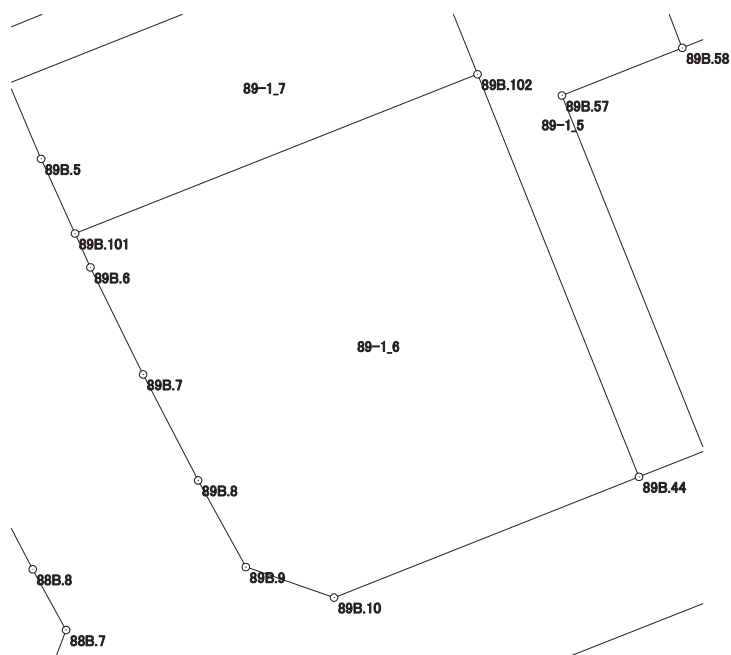
現場名：北部第三地区

地番名： 89-1\_6

点名	Xn	Yn	距離	方向角	Yn+1-Yn-1	Xn × (Yn+1-Yn-1)
89B.102	47762.297	-69951.301	18.444	248° 24' 18"	-24.029	-1147680.234613
89B.101	47755.509	-69968.450	1.585	155° 35' 09"	-16.494	-787679.365446
89B.6	47754.066	-69967.795	5.085	153° 48' 10"	2.900	138486.791400
89B.7	47749.503	-69965.550	5.086	152° 33' 30"	4.589	219122.469267
89B.8	47744.989	-69963.206	4.215	151° 09' 38"	4.377	208979.816853
89B.9	47741.297	-69961.173	3.977	109° 04' 55"	5.791	276469.850927
89B.10	47739.997	-69957.415	13.975	68° 24' 09"	16.752	799740.429744
89B.44	47745.141	-69944.421	18.484	338° 08' 53"	6.114	291913.792074

倍面積合計	-646.449794
1/2	323.2248970

合計面積	323.2248970
------	-------------



# 画地出来形面積計算書

世界測地系

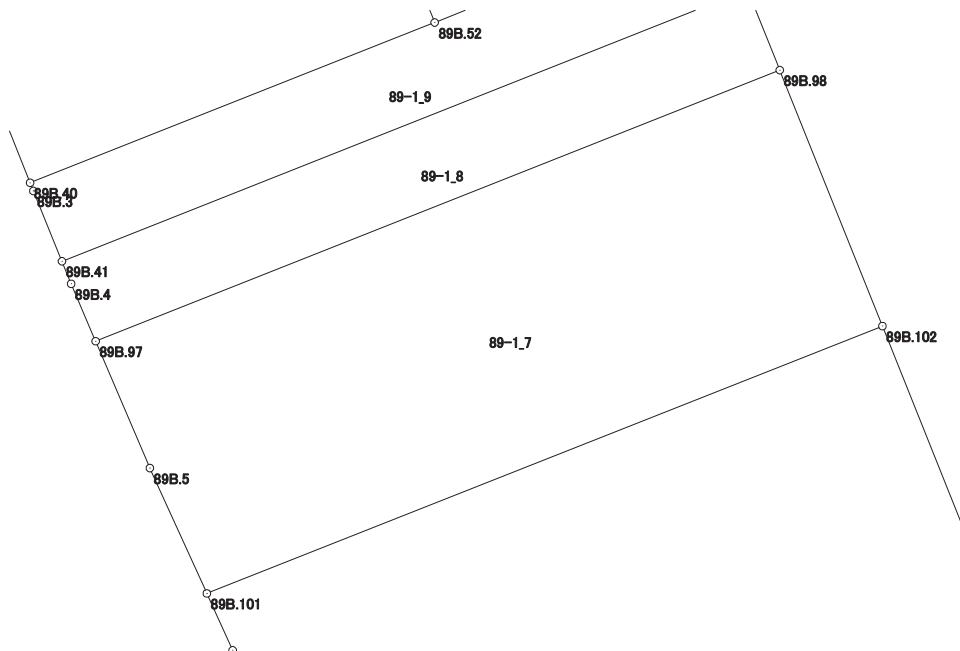
現場名：北部第三地区

地番名： 89-1\_7

点名	Xn	Yn	距離	方向角	Yn+1-Yn-1	Xn × (Yn+1-Yn-1)
89B.98	47768.795	-69953.907	18.680	248° 22' 55"	-19.972	-954038.373740
89B.97	47761.913	-69971.273	3.504	156° 51' 34"	-15.989	-763665.226957
89B.5	47758.691	-69969.896	3.495	155° 33' 41"	2.823	134822.784693
89B.101	47755.509	-69968.450	18.444	68° 24' 18"	18.595	888013.689855
89B.102	47762.297	-69951.301	7.001	338° 08' 49"	14.543	694607.085271

倍面積合計	-260.040878
1/2	130.0204390

合計面積	130.0204390
------	-------------





# 画地出来形面積計算書

世界測地系

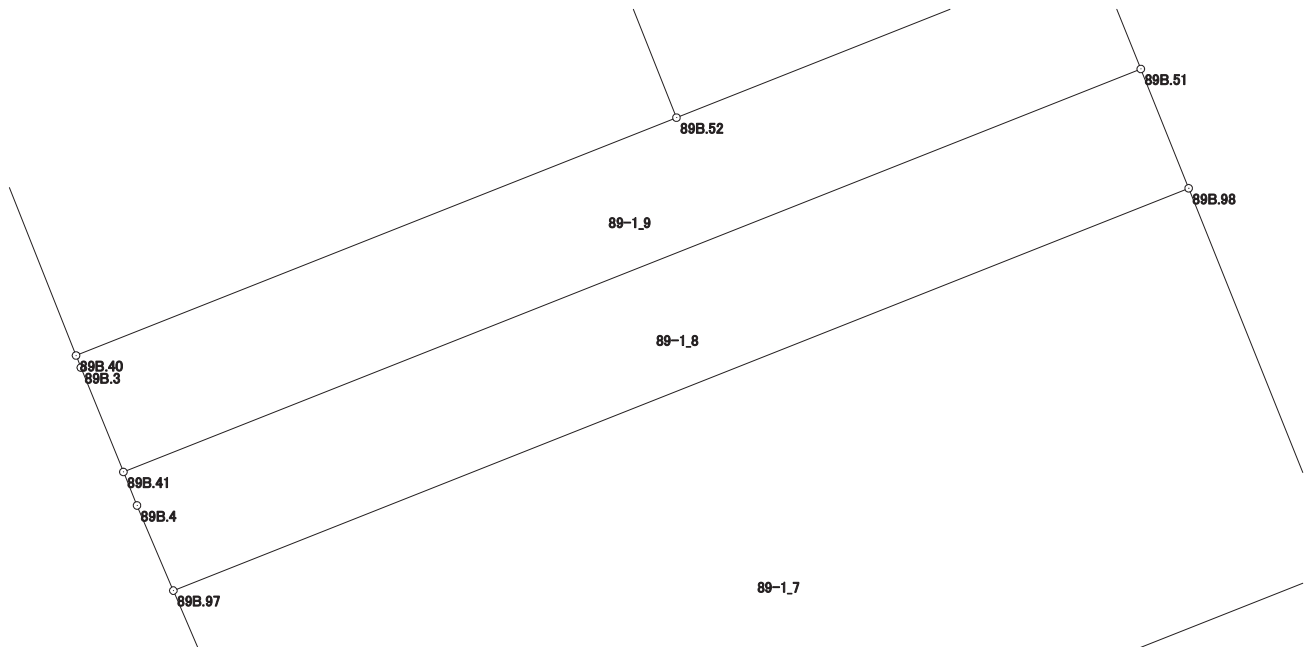
現場名：北部第三地区

地番名： 89-1\_8

点名	Xn	Yn	距離	方向角	Yn+1-Yn-1	Xn × (Yn+1-Yn-1)
89B. 41	47763. 943	-69972. 127	0. 619	157° 54' 24"	-17. 168	-820011. 373424
89B. 4	47763. 369	-69971. 894	1. 583	156° 54' 04"	0. 854	40789. 917126
89B. 97	47761. 913	-69971. 273	18. 680	68° 22' 55"	17. 987	859093. 529131
89B. 98	47768. 795	-69953. 907	2. 199	338° 08' 09"	16. 547	790430. 250865
89B. 51	47770. 836	-69954. 726	18. 717	248° 23' 25"	-18. 220	-870384. 631920

倍面積合計	-82. 308222
1/2	41. 1541110

合計面積	41. 1541110
------	-------------



# 画地出来形面積計算書

世界測地系

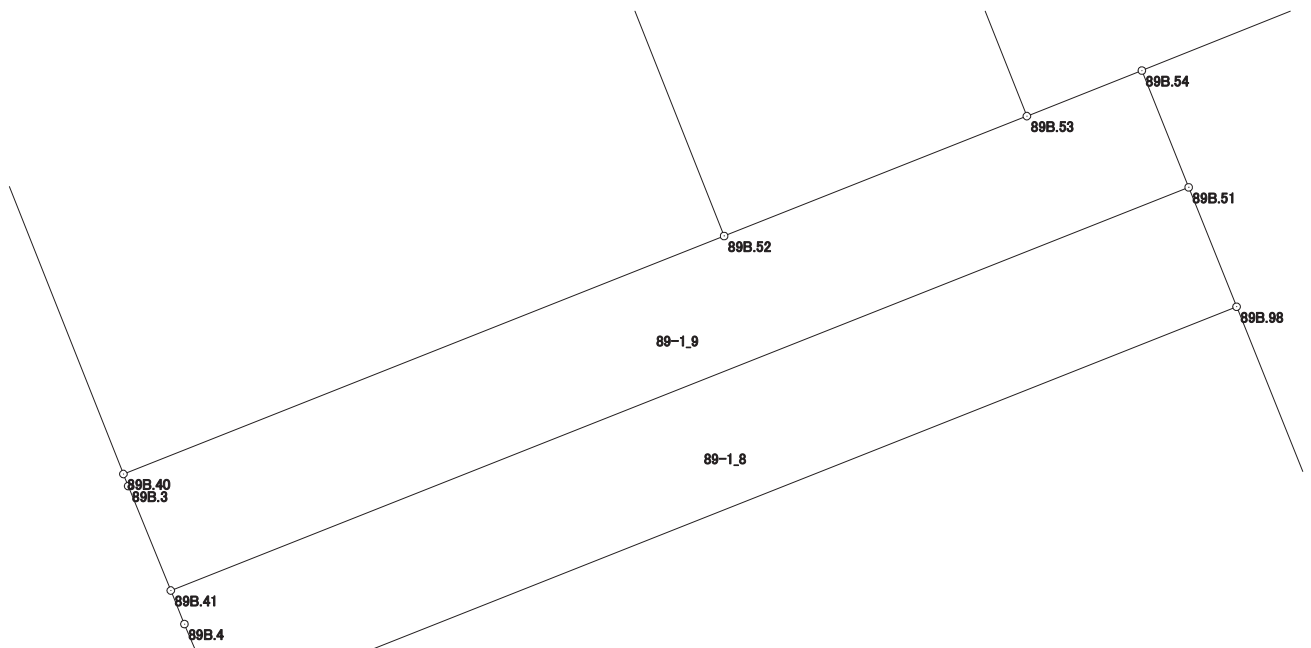
現場名：北部第三地区

地番名： 89-1\_9

点名	Xn	Yn	距離	方向角	Yn+1-Yn-1	Xn × (Yn+1-Yn-1)
89B. 40	47765. 935	-69972. 937	0. 223	158° 23' 23"	-10. 187	-486591. 579845
89B. 3	47765. 728	-69972. 855	1. 928	157° 48' 44"	0. 810	38690. 239680
89B. 41	47763. 943	-69972. 127	18. 717	68° 23' 25"	18. 129	865912. 522647
89B. 51	47770. 836	-69954. 726	2. 151	338° 10' 08"	16. 601	793043. 648436
89B. 54	47772. 833	-69955. 526	2. 115	248° 23' 05"	-2. 766	-132139. 656078
89B. 53	47772. 054	-69957. 492	5. 567	248° 23' 37"	-7. 142	-341188. 009668
89B. 52	47770. 004	-69962. 668	11. 046	248° 23' 04"	-15. 445	-737807. 711780

倍面積合計	-80. 546608
1/2	40. 2733040

合計面積	40. 2733040
------	-------------



# 画地出来形面積計算書

世界測地系

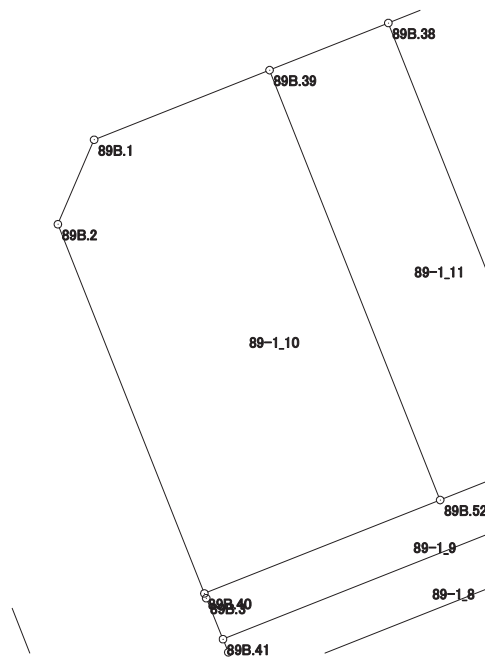
現場名：北部第三地区

地番名： 89-1\_10

点名	Xn	Yn	距離	方向角	Yn+1-Yn-1	Xn × (Yn+1-Yn-1)
89B. 1	47785.694	-69977.738	4.004	203° 11' 48"	-9.218	-440488.527292
89B. 2	47782.014	-69979.315	17.298	158° 21' 48"	4.801	229401.449214
89B. 40	47765.935	-69972.937	11.046	68° 23' 04"	16.647	795159.519945
89B. 52	47770.004	-69962.668	20.142	338° 21' 24"	2.840	135666.811360
89B. 39	47788.726	-69970.097	8.221	248° 21' 23"	-15.070	-720176.100820

倍面積合計	-436.847593
1/2	218.4237965

合計面積	218.4237965
------	-------------



# 画地出来形面積計算書

世界測地系

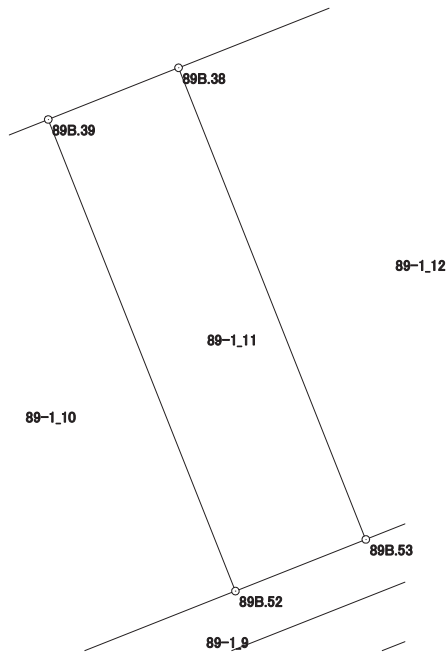
現場名：北部第三地区

地番名： 89-1\_11

点名	Xn	Yn	距離	方向角	Yn+1-Yn-1	Xn × (Yn+1-Yn-1)
89B. 39	47788. 726	-69970. 097	20. 142	158° 21' 24"	2. 257	107859. 154582
89B. 52	47770. 004	-69962. 668	5. 567	68° 23' 37"	12. 605	602140. 900420
89B. 53	47772. 054	-69957. 492	20. 146	338° 20' 57"	-2. 257	-107821. 525878
89B. 38	47790. 779	-69964. 925	5. 565	248° 20' 59"	-12. 605	-602402. 769295

倍面積合計	-224. 240171
1/2	112. 1200855

合計面積	112. 1200855
------	--------------



# 画地出来形面積計算書

世界測地系

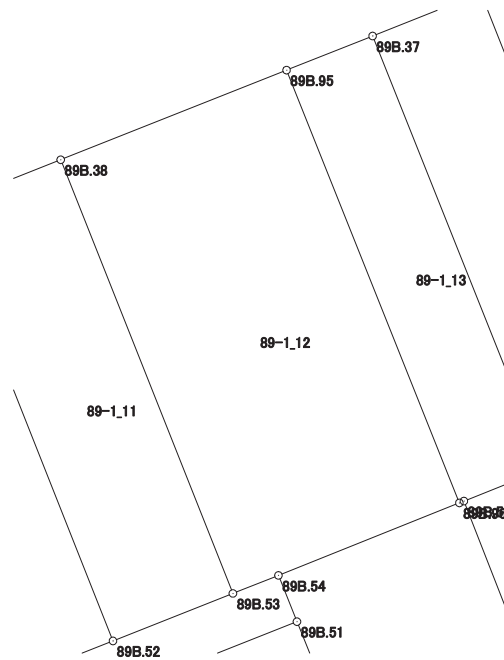
現場名：北部第三地区

地番名： 89-1\_12

点名	Xn	Yn	距離	方向角	Yn+1-Yn-1	Xn × (Yn+1-Yn-1)
89B.38	47790.779	-69964.925	20.146	158° 20' 57"	-2.317	-110731.234943
89B.53	47772.054	-69957.492	2.115	68° 23' 05"	9.399	449009.535546
89B.54	47772.833	-69955.526	8.415	68° 09' 47"	9.777	467074.988241
89B.96	47775.963	-69947.715	20.119	338° 14' 08"	0.351	16769.363013
89B.95	47794.648	-69955.175	10.490	248° 21' 21"	-17.210	-822545.892080

倍面積合計	-423.240223
1/2	211.6201115

合計面積	211.6201115
------	-------------



# 画地出来形面積計算書

世界測地系

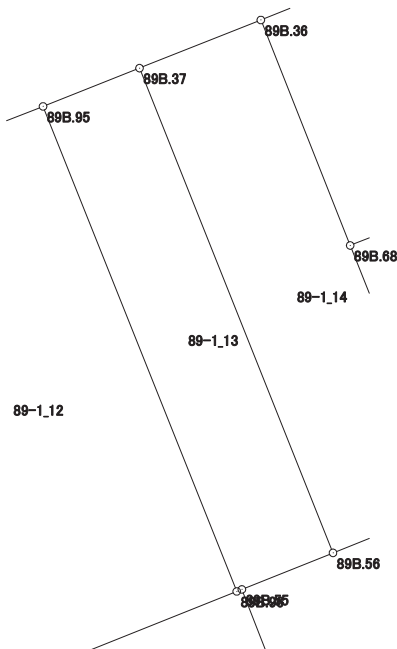
現場名：北部第三地区

地番名： 89-1\_13

点名	Xn	Yn	距離	方向角	Yn+1-Yn-1	Xn × (Yn+1-Yn-1)
89B. 95	47794. 648	-69955. 175	20. 119	158° 14' 08"	3. 746	179038. 751408
89B. 96	47775. 963	-69947. 715	0. 212	68° 08' 54"	7. 657	365820. 548691
89B. 55	47776. 042	-69947. 518	3. 782	68° 09' 43"	3. 708	177153. 563736
89B. 56	47777. 449	-69944. 007	20. 106	338° 14' 20"	-3. 943	-188386. 481407
89B. 37	47796. 122	-69951. 461	3. 996	248° 21' 11"	-11. 168	-533787. 090496

倍面積合計	-160. 708068
1/2	80. 3540340

合計面積	80. 3540340
------	-------------



# 画地出来形面積計算書

世界測地系

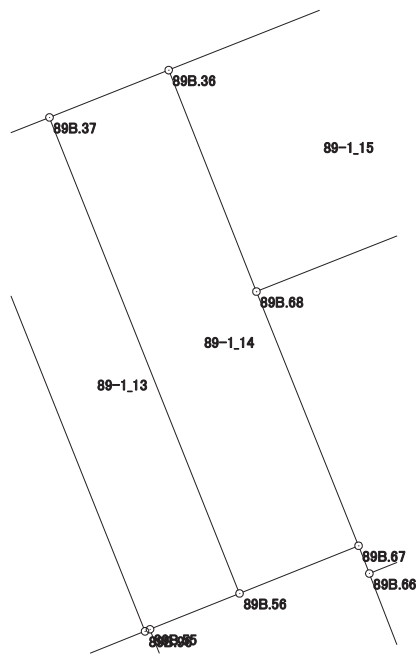
現場名：北部第三地区

地番名： 89-1\_14

点名	Xn	Yn	距離	方向角	Yn+1-Yn-1	Xn × (Yn+1-Yn-1)
89B.37	47796.122	-69951.461	20.106	158° 14' 20"	2.780	132873.219160
89B.56	47777.449	-69944.007	5.029	68° 09' 30"	12.122	579158.236778
89B.67	47779.320	-69939.339	10.746	338° 06' 23"	0.661	31582.130520
89B.68	47789.291	-69943.346	9.343	338° 23' 20"	-7.448	-355934.639368
89B.36	47797.977	-69946.787	5.029	248° 21' 11"	-8.115	-387880.583355

倍面積合計	-201.636265
1/2	100.8181325

合計面積	100.8181325
------	-------------



# 画地出来形面積計算書

世界測地系

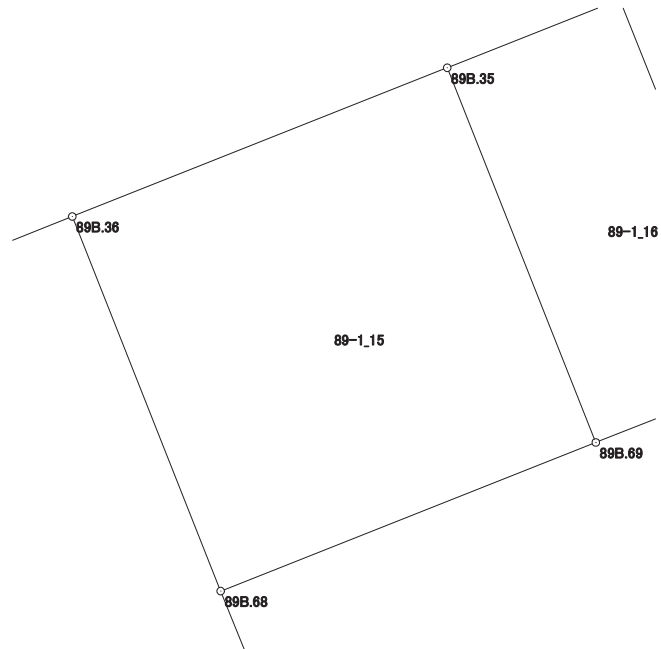
現場名：北部第三地区

地番名： 89-1\_15

点名	Xn	Yn	距離	方向角	Yn+1-Yn-1	Xn × (Yn+1-Yn-1)
89B. 36	47797. 977	-69946. 787	9. 343	158° 23' 20"	-5. 252	-251034. 975204
89B. 68	47789. 291	-69943. 346	9. 355	68° 23' 06"	12. 138	580066. 414158
89B. 69	47792. 737	-69934. 649	9. 347	338° 22' 22"	5. 252	251007. 454724
89B. 35	47801. 426	-69938. 094	9. 352	248° 21' 32"	-12. 138	-580213. 708788

倍面積合計	-174. 815110
1/2	87. 4075550

合計面積	87. 4075550
------	-------------





# 画地出来形面積計算書

世界測地系

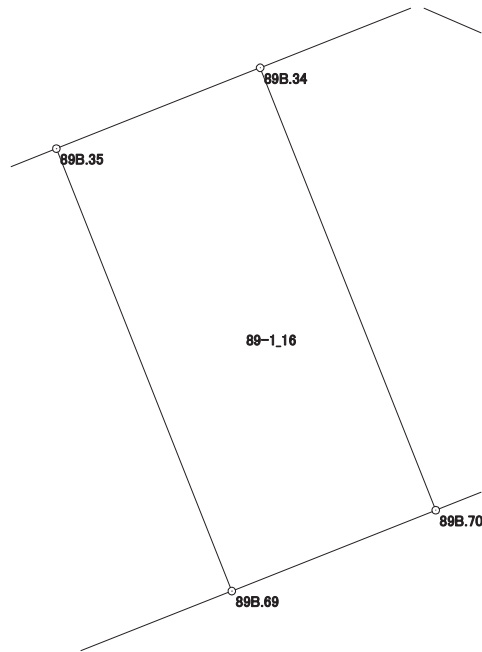
現場名：北部第三地区

地番名： 89-1\_16

点名	Xn	Yn	距離	方向角	Yn+1-Yn-1	Xn × (Yn+1-Yn-1)
89B. 35	47801. 426	-69938. 094	9. 347	158° 22' 22"	-0. 557	-26625. 394282
89B. 69	47792. 737	-69934. 649	4. 307	68° 22' 00"	7. 449	356008. 097913
89B. 70	47794. 325	-69930. 645	9. 348	338° 21' 41"	0. 557	26621. 439025
89B. 34	47803. 014	-69934. 092	4. 306	248° 21' 24"	-7. 449	-356084. 651286

倍面積合計	-80. 508630
1/2	40. 2543150

合計面積	40. 2543150
------	-------------



# 画地出来形面積計算書

世界測地系

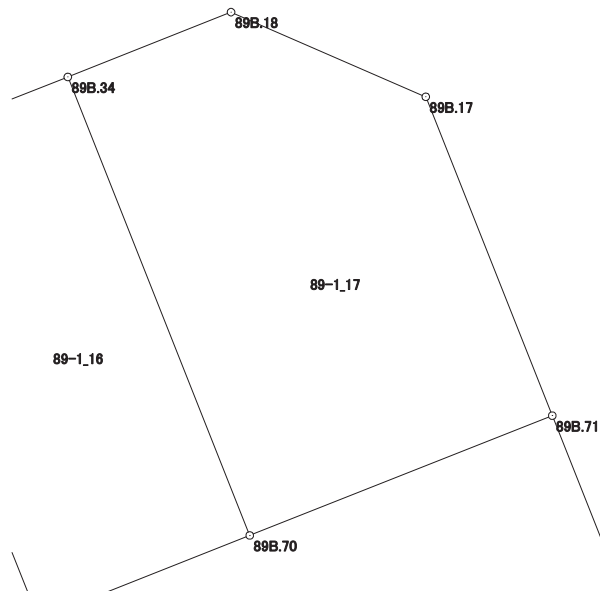
現場名：北部第三地区

地番名： 89-1\_17

点名	Xn	Yn	距離	方向角	Yn+1-Yn-1	Xn × (Yn+1-Yn-1)
89B. 34	47803. 014	-69934. 092	9. 348	158° 21' 41"	0. 354	16922. 266956
89B. 70	47794. 325	-69930. 645	6. 165	68° 23' 43"	9. 179	438704. 109175
89B. 71	47796. 595	-69924. 913	6. 501	338° 21' 50"	3. 335	159401. 644325
89B. 17	47802. 638	-69927. 310	4. 023	293° 29' 59"	-6. 086	-290926. 854868
89B. 18	47804. 242	-69930. 999	3. 328	248° 20' 44"	-6. 782	-324208. 369244

倍面積合計	-107. 203656
1/2	53. 6018280

合計面積	53. 6018280
------	-------------



# 画地出来形面積計算書

世界測地系

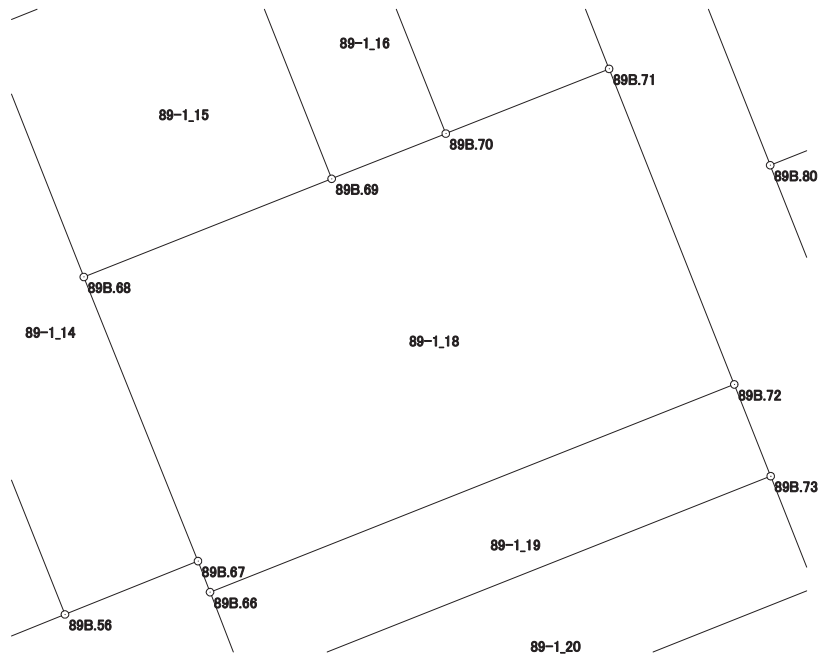
現場名：北部第三地区

地番名： 89-1\_18

点名	Xn	Yn	距離	方向角	Yn+1-Yn-1	Xn × (Yn+1-Yn-1)
89B.68	47789.291	-69943.346	10.746	158° 06' 23"	-4.690	-224131.774790
89B.67	47779.320	-69939.339	1.169	158° 47' 24"	4.430	211662.387600
89B.66	47778.230	-69938.916	19.787	68° 22' 43"	18.818	899090.732140
89B.72	47785.521	-69920.521	11.913	338° 21' 59"	14.003	669140.650563
89B.71	47796.595	-69924.913	6.165	248° 23' 43"	-10.124	-483892.727780
89B.70	47794.325	-69930.645	4.307	248° 22' 00"	-9.736	-465325.548200
89B.69	47792.737	-69934.649	9.355	248° 23' 06"	-12.701	-607015.552637

倍面積合計	-471.833104
1/2	235.9165520

合計面積	235.9165520
------	-------------



# 画地出来形面積計算書

世界測地系

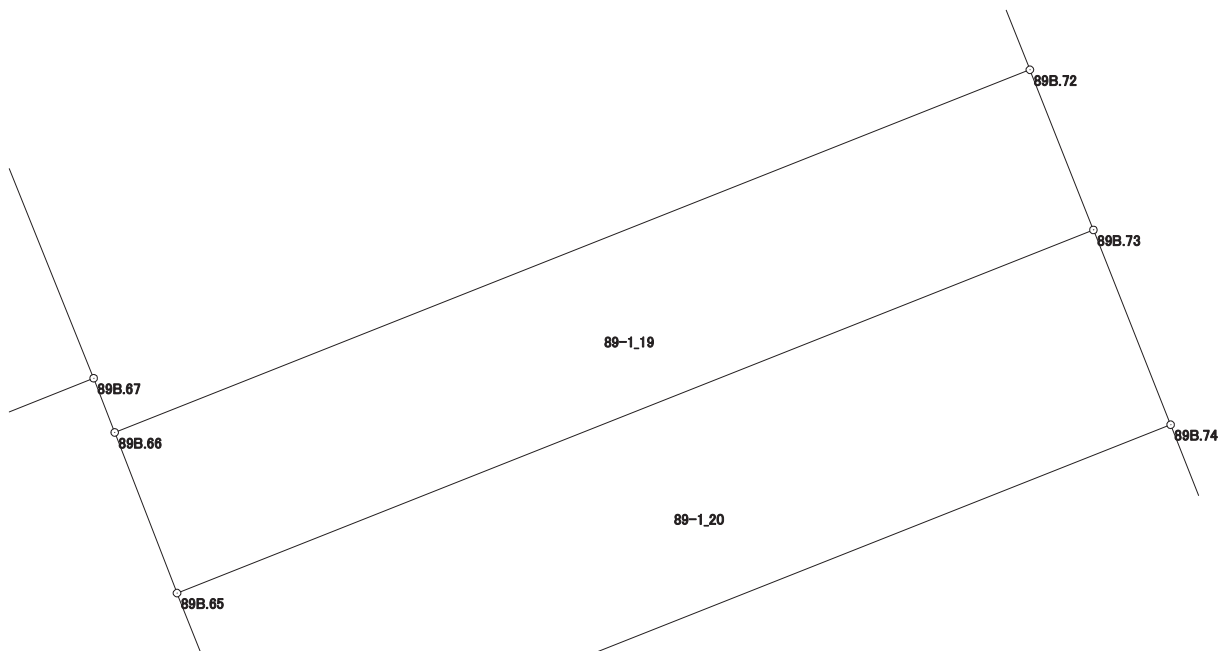
現場名：北部第三地区

地番名： 89-1\_19

点名	Xn	Yn	距離	方向角	Yn+1-Yn-1	Xn × (Yn+1-Yn-1)
89B.66	47778.230	-69938.916	3.464	158° 47' 29"	-17.142	-819014.418660
89B.65	47775.001	-69937.663	19.813	68° 22' 48"	19.672	939829.819672
89B.73	47782.301	-69919.244	3.464	338° 22' 03"	17.142	819084.203742
89B.72	47785.521	-69920.521	19.787	248° 22' 43"	-19.672	-940036.769112

倍面積合計	-137.164358
1/2	68.5821790

合計面積	68.5821790
------	------------



# 画地出来形面積計算書

世界測地系

現場名：北部第三地区

地番名： 89-1\_20

点名	Xn	Yn	距離	方向角	Yn+1-Yn-1	Xn × (Yn+1-Yn-1)
89B. 65	47775. 001	-69937. 663	4. 212	158° 23' 35"	-16. 868	-805868. 716868
89B. 64	47771. 085	-69936. 112	19. 814	68° 22' 43"	19. 971	954036. 338535
89B. 74	47778. 386	-69917. 692	4. 211	338° 22' 32"	16. 868	805925. 815048
89B. 73	47782. 301	-69919. 244	19. 813	248° 22' 48"	-19. 971	-954260. 333271

倍面積合計	-166. 896556
1/2	83. 4482780

合計面積	83. 4482780
------	-------------

