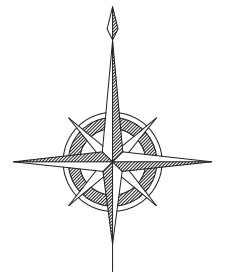


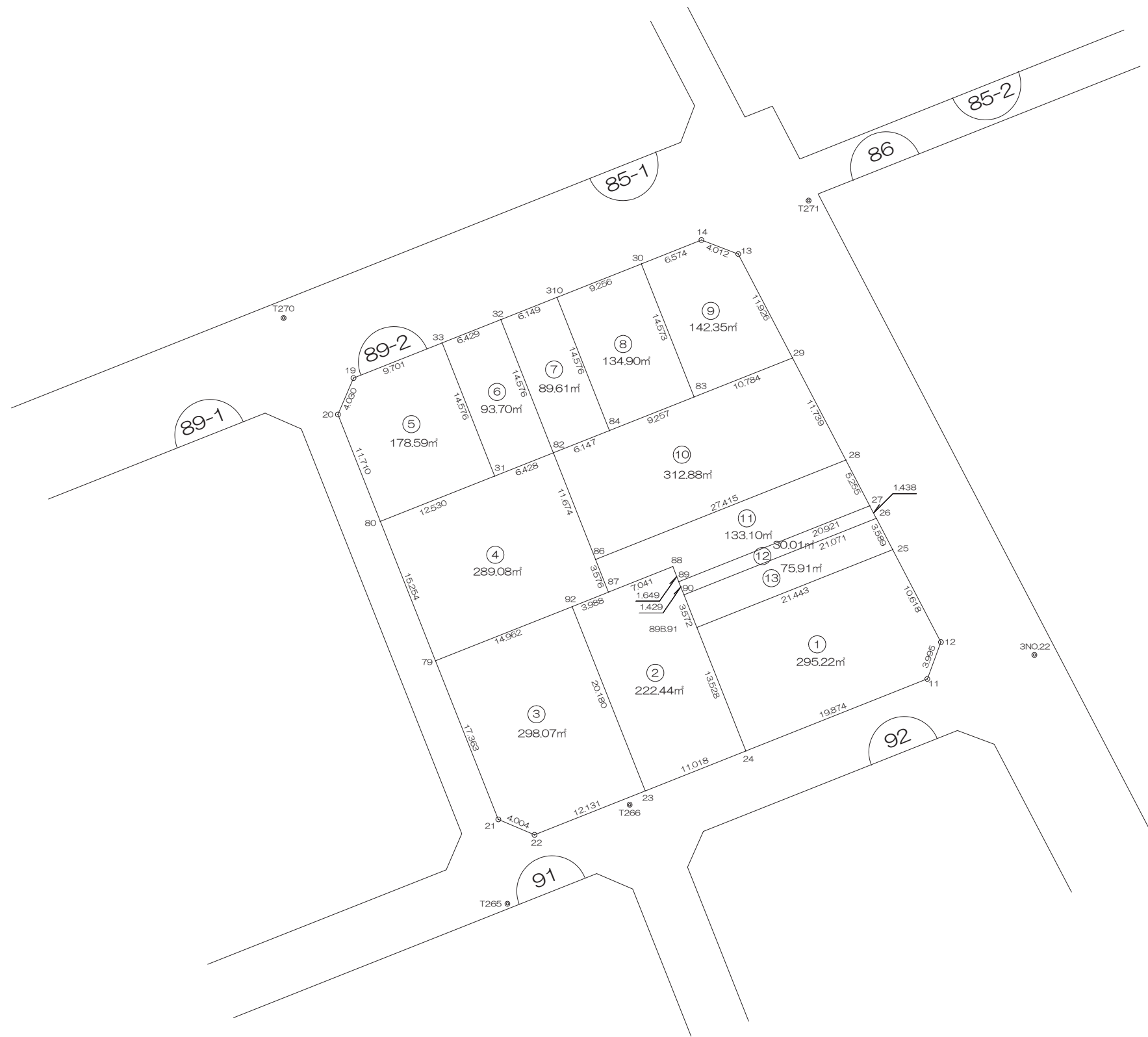
北部第三地区 画地出来形確認測量原図

〈89-2街区〉

平成二十四年三月



S=1:500



前橋市

画地出来形面積計算書

世界測地系

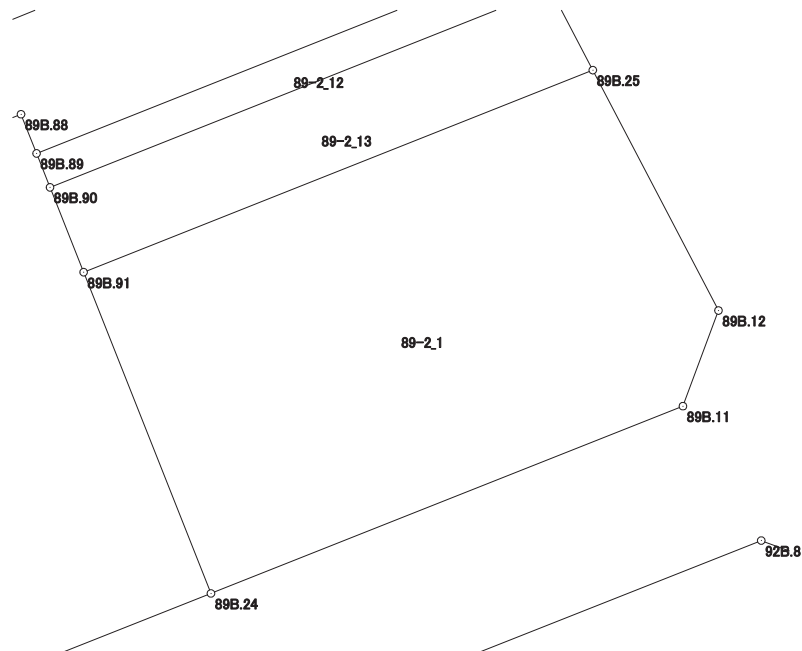
現場名：北部第三地区

地番名： 89-2_1

点名	Xn	Yn	距離	方向角	Yn+1-Yn-1	Xn × (Yn+1-Yn-1)
89B.91	47782.433	-69887.031	13.528	158° 22' 38"	-14.946	-714156.243618
89B.24	47769.857	-69882.046	19.874	68° 21' 16"	23.458	1120585.305506
89B.11	47777.188	-69863.573	3.995	20° 22' 35"	19.864	949046.062432
89B.12	47780.933	-69862.182	10.618	332° 24' 25"	-3.527	-168523.350691
89B.25	47790.343	-69867.100	21.443	248° 21' 12"	-24.849	-1187542.233207

倍面積合計	-590.459578
1/2	295.2297890

合計面積	295.2297890
------	-------------



画地出来形面積計算書

世界測地系

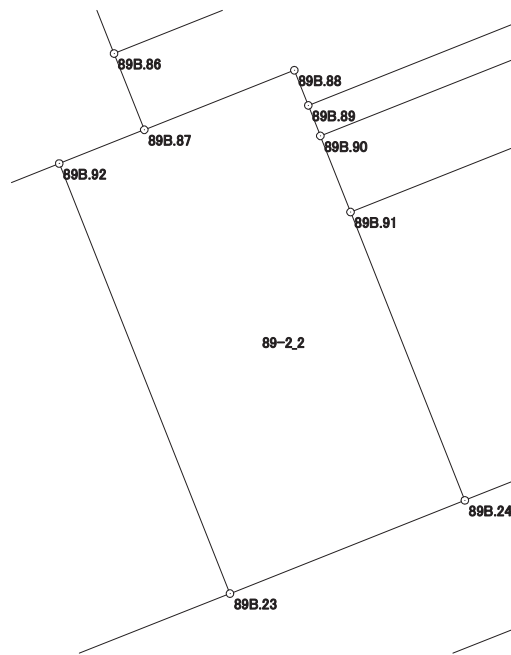
現場名：北部第三地区

地番名： 89-2_2

点名	Xn	Yn	距離	方向角	Yn+1-Yn-1	Xn × (Yn+1-Yn-1)
89B.92	47784.549	-69899.733	20.180	158° 20' 50"	3.739	178666.428711
89B.23	47765.793	-69892.287	11.018	68° 21' 18"	17.687	844833.580791
89B.24	47769.857	-69882.046	13.528	338° 22' 38"	5.256	251078.368392
89B.91	47782.433	-69887.031	3.572	338° 23' 00"	-6.301	-301077.110333
89B.90	47785.754	-69888.347	1.429	338° 24' 25"	-1.842	-88021.358868
89B.89	47787.083	-69888.873	1.649	338° 21' 59"	-1.134	-54190.552122
89B.88	47788.616	-69889.481	7.041	248° 21' 53"	-7.153	-341831.970248
89B.87	47786.020	-69896.026	3.988	248° 21' 22"	-10.252	-489902.277040

倍面積合計	-444.890717
1/2	222.4453585

合計面積	222.4453585
------	-------------



画地出来形面積計算書

世界測地系

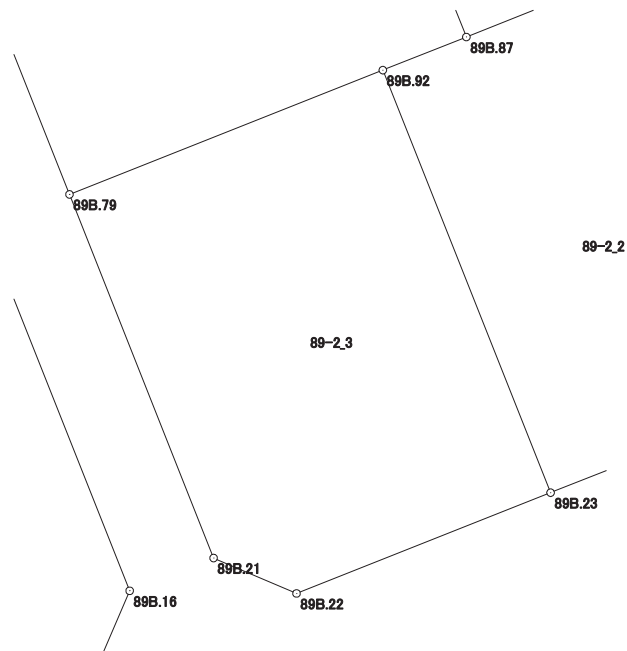
現場名：北部第三地区

地番名： 89-2_3

点名	Xn	Yn	距離	方向角	Yn+1-Yn-1	Xn × (Yn+1-Yn-1)
89B.79	47779.033	-69913.641	17.363	158° 23' 06"	-7.512	-358916.095896
89B.21	47762.891	-69907.245	4.004	113° 07' 11"	10.078	481354.415498
89B.22	47761.319	-69903.563	12.131	68° 21' 30"	14.958	714413.809602
89B.23	47765.793	-69892.287	20.180	338° 20' 50"	3.830	182942.987190
89B.92	47784.549	-69899.733	14.962	248° 21' 59"	-21.354	-1020391.259346

倍面積合計	-596.142952
1/2	298.0714760

合計面積	298.0714760
------	-------------



画地出来形面積計算書

世界測地系

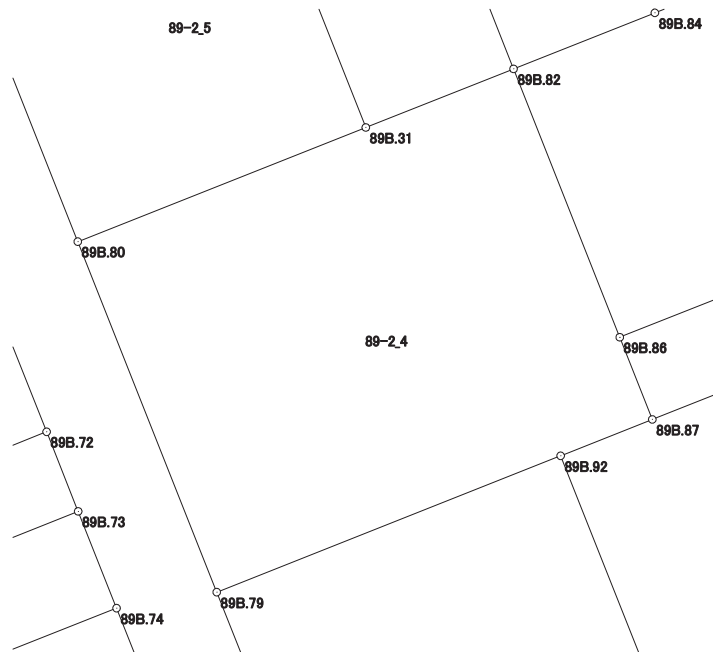
現場名：北部第三地区

地番名： 89-2_4

点名	Xn	Yn	距離	方向角	Yn+1-Yn-1	Xn × (Yn+1-Yn-1)
89B. 80	47793. 214	-69919. 261	15. 254	158° 22' 53"	-6. 028	-288097. 493992
89B. 79	47779. 033	-69913. 641	14. 962	68° 21' 59"	19. 528	933028. 956424
89B. 92	47784. 549	-69899. 733	3. 988	68° 21' 22"	17. 615	841724. 830635
89B. 87	47786. 020	-69896. 026	3. 576	338° 24' 25"	2. 391	114256. 373820
89B. 86	47789. 345	-69897. 342	11. 674	338° 24' 46"	-5. 611	-268146. 014795
89B. 82	47800. 200	-69901. 637	6. 428	248° 22' 32"	-10. 271	-490955. 854200
89B. 31	47797. 831	-69907. 613	12. 530	248° 22' 40"	-17. 624	-842388. 973544

倍面積合計	-578. 175652
1/2	289. 0878260

合計面積	289. 0878260
------	--------------



画地出来形面積計算書

世界測地系

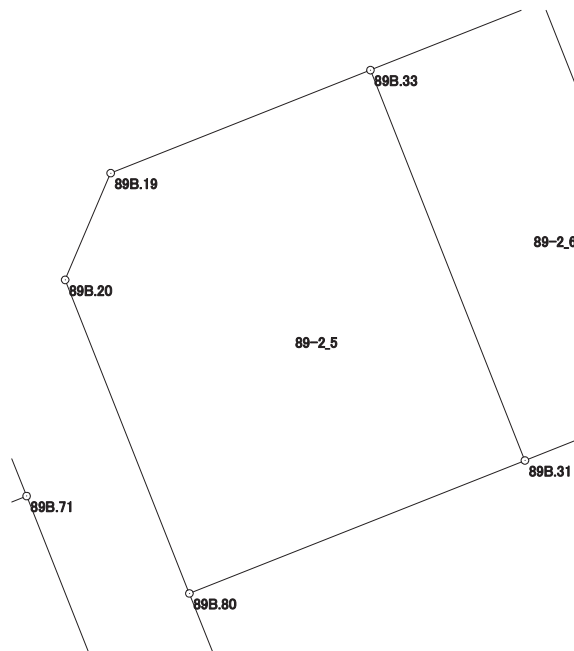
現場名：北部第三地区

地番名： 89-2_5

点名	Xn	Yn	距離	方向角	Yn+1-Yn-1	Xn × (Yn+1-Yn-1)
89B.19	47807.808	-69921.994	4.030	203° 05' 05"	-10.598	-506667.149184
89B.20	47804.101	-69923.574	11.710	158° 23' 19"	2.733	130648.608033
89B.80	47793.214	-69919.261	12.530	68° 22' 40"	15.961	762827.488654
89B.31	47797.831	-69907.613	14.576	338° 24' 40"	6.285	300409.367835
89B.33	47811.384	-69912.976	9.701	248° 22' 11"	-14.381	-687575.513304

倍面積合計	-357.197966
1/2	178.5989830

合計面積	178.5989830
------	-------------



画地出来形面積計算書

世界測地系

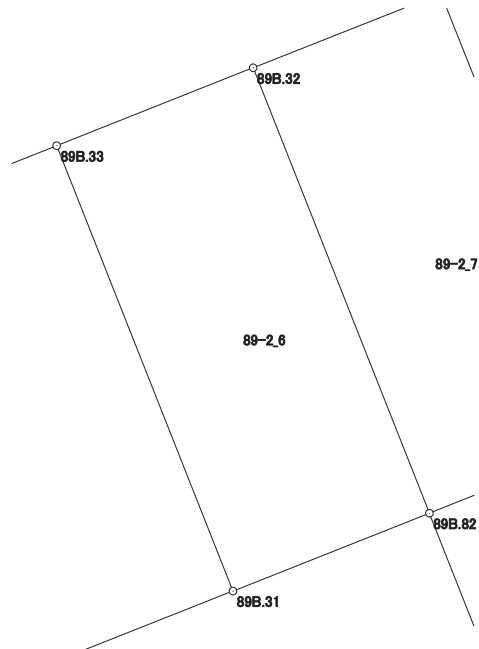
現場名：北部第三地区

地番名： 89-2_6

点名	Xn	Yn	距離	方向角	Yn+1-Yn-1	Xn × (Yn+1-Yn-1)
89B.33	47811.384	-69912.976	14.576	158° 24' 40"	-0.613	-29308.378392
89B.31	47797.831	-69907.613	6.428	68° 22' 32"	11.339	541979.605709
89B.82	47800.200	-69901.637	14.576	338° 24' 45"	0.613	29301.522600
89B.32	47813.754	-69907.000	6.429	248° 22' 03"	-11.339	-542160.156606

倍面積合計	-187.406689
1/2	93.7033445

合計面積	93.7033445
------	------------



画地出来形面積計算書

世界測地系

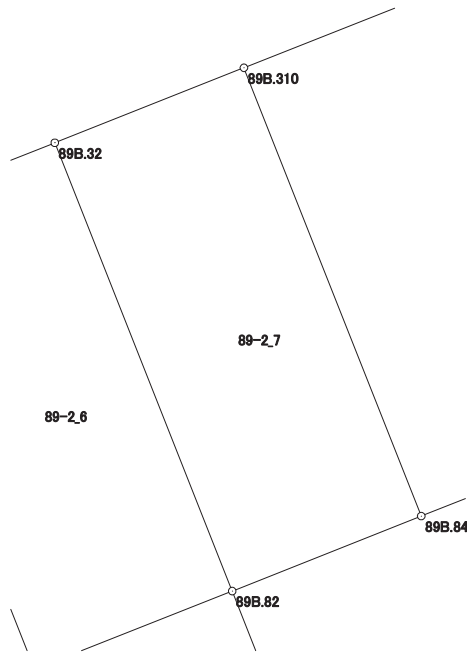
現場名：北部第三地区

地番名： 89-2_7

点名	Xn	Yn	距離	方向角	Yn+1-Yn-1	Xn × (Yn+1-Yn-1)
89B.32	47813.754	-69907.000	14.576	158° 24' 45"	-0.353	-16878.255162
89B.82	47800.200	-69901.637	6.147	68° 21' 34"	11.077	529482.815400
89B.84	47802.467	-69895.923	14.576	338° 25' 11"	0.353	16874.270851
89B.310	47816.021	-69901.284	6.149	248° 21' 59"	-11.077	-529658.064617

倍面積合計	-179.233528
1/2	89.6167640

合計面積	89.6167640
------	------------



画地出来形面積計算書

世界測地系

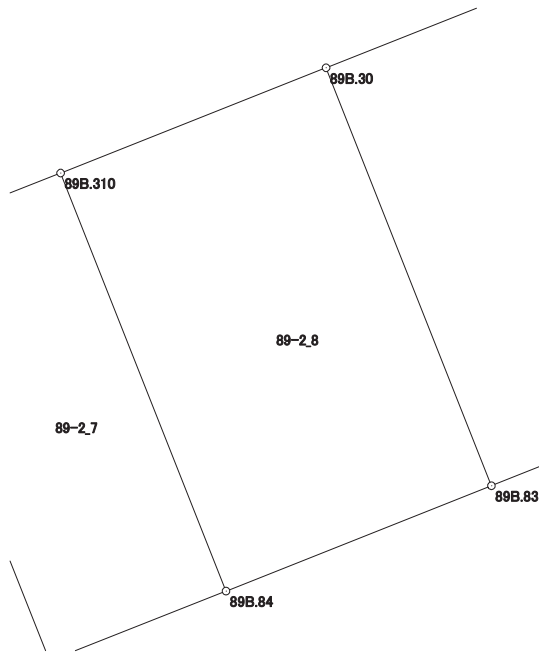
現場名：北部第三地区

地番名： 89-2_8

点名	Xn	Yn	距離	方向角	Yn+1-Yn-1	Xn × (Yn+1-Yn-1)
89B.310	47816.021	-69901.284	14.576	158° 25' 11"	-3.243	-155067.356103
89B.84	47802.467	-69895.923	9.257	68° 21' 05"	13.965	667561.451655
89B.83	47805.882	-69887.319	14.573	338° 24' 56"	3.243	155034.475326
89B.30	47819.433	-69892.680	9.256	248° 22' 07"	-13.965	-667798.381845

倍面積合計	-269.810967
1/2	134.9054835

合計面積	134.9054835
------	-------------



画地出来形面積計算書

世界測地系

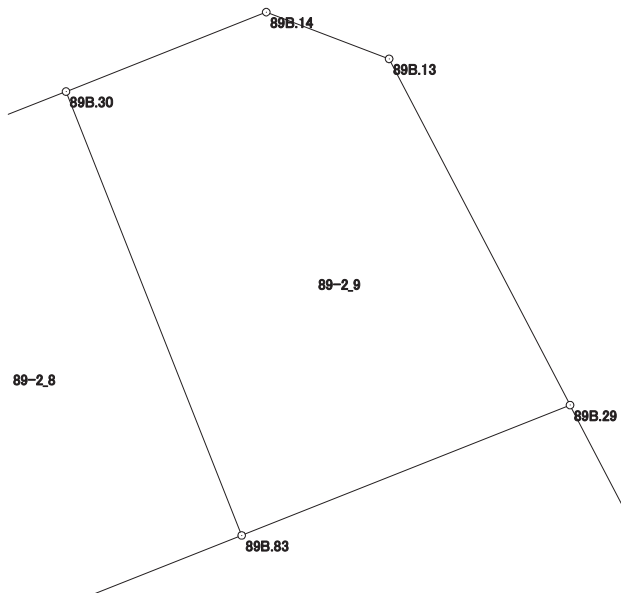
現場名：北部第三地区

地番名： 89-2_9

点名	Xn	Yn	距離	方向角	Yn+1-Yn-1	Xn × (Yn+1-Yn-1)
89B. 30	47819. 433	-69892. 680	14. 573	158° 24' 56"	-0. 750	-35864. 574750
89B. 83	47805. 882	-69887. 319	10. 784	68° 20' 51"	15. 384	735445. 688688
89B. 29	47809. 861	-69877. 296	11. 926	332° 24' 44"	4. 500	215144. 374500
89B. 13	47820. 431	-69882. 819	4. 012	290° 49' 13"	-9. 273	-443438. 856663
89B. 14	47821. 857	-69886. 569	6. 574	248° 21' 49"	-9. 861	-471571. 331877

倍面積合計	-284. 700102
1/2	142. 3500510

合計面積	142. 3500510
------	--------------



画地出来形面積計算書

世界測地系

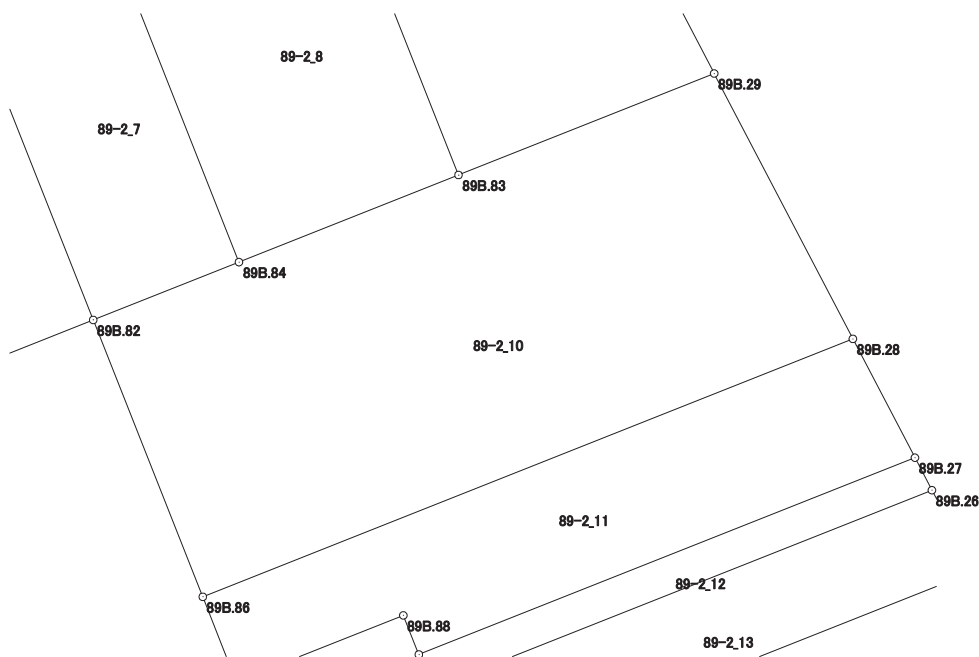
現場名：北部第三地区

地番名： 89-2_10

点名	Xn	Yn	距離	方向角	Yn+1-Yn-1	Xn × (Yn+1-Yn-1)
89B. 82	47800. 200	-69901. 637	11. 674	158° 24' 46"	-1. 419	-67828. 483800
89B. 86	47789. 345	-69897. 342	27. 415	68° 21' 19"	29. 777	1423023. 326065
89B. 28	47799. 457	-69871. 860	11. 739	332° 24' 48"	20. 046	958187. 915022
89B. 29	47809. 861	-69877. 296	10. 784	248° 20' 51"	-15. 459	-739092. 641199
89B. 83	47805. 882	-69887. 319	9. 257	248° 21' 05"	-18. 627	-890480. 164014
89B. 84	47802. 467	-69895. 923	6. 147	248° 21' 34"	-14. 318	-684435. 722506

倍面積合計	-625. 770432
1/2	312. 8852160

合計面積	312. 8852160
------	--------------



画地出来形面積計算書

世界測地系

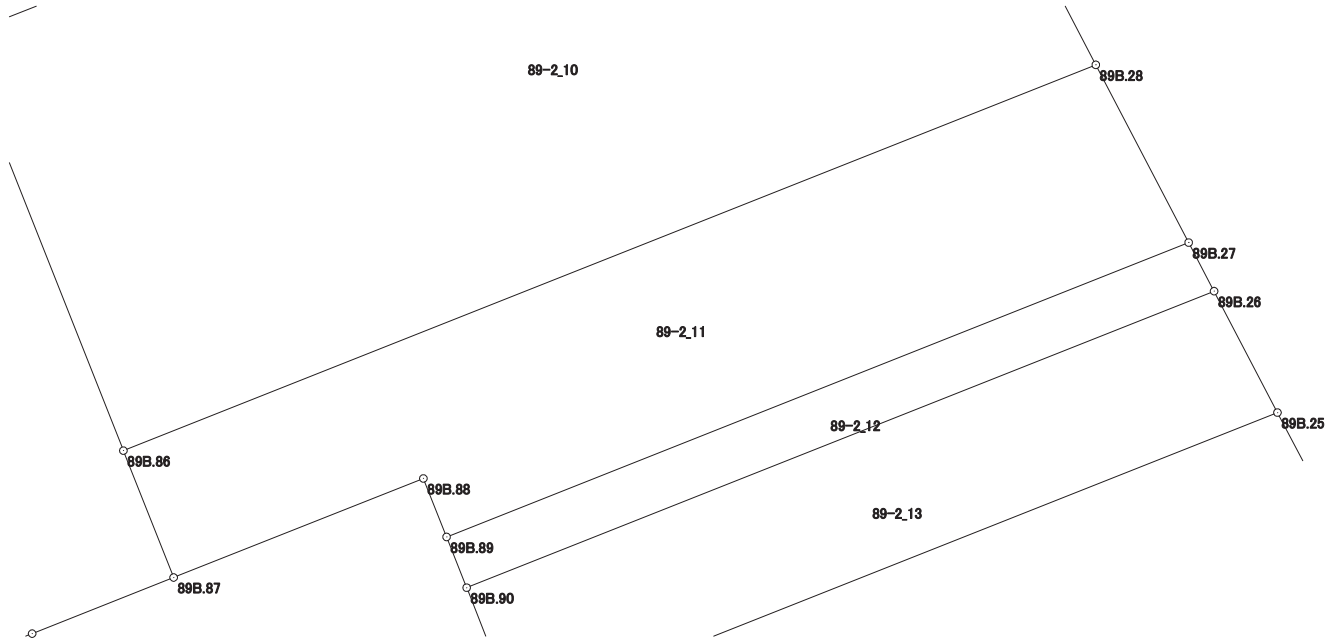
現場名：北部第三地区

地番名： 89-2_11

点名	Xn	Yn	距離	方向角	Yn+1-Yn-1	Xn × (Yn+1-Yn-1)
89B. 86	47789. 345	-69897. 342	3. 576	158° 24' 25"	-24. 166	-1154877. 311270
89B. 87	47786. 020	-69896. 026	7. 041	68° 21' 53"	7. 861	375645. 903220
89B. 88	47788. 616	-69889. 481	1. 649	158° 21' 59"	7. 153	341831. 970248
89B. 89	47787. 083	-69888. 873	20. 921	68° 21' 26"	20. 054	958322. 162482
89B. 27	47794. 799	-69869. 427	5. 255	332° 25' 15"	17. 013	813132. 915387
89B. 28	47799. 457	-69871. 860	27. 415	248° 21' 19"	-27. 915	-1334321. 842155

倍面積合計	-266. 202088
1/2	133. 1010440

合計面積	133. 1010440
------	--------------



画地出来形面積計算書

世界測地系

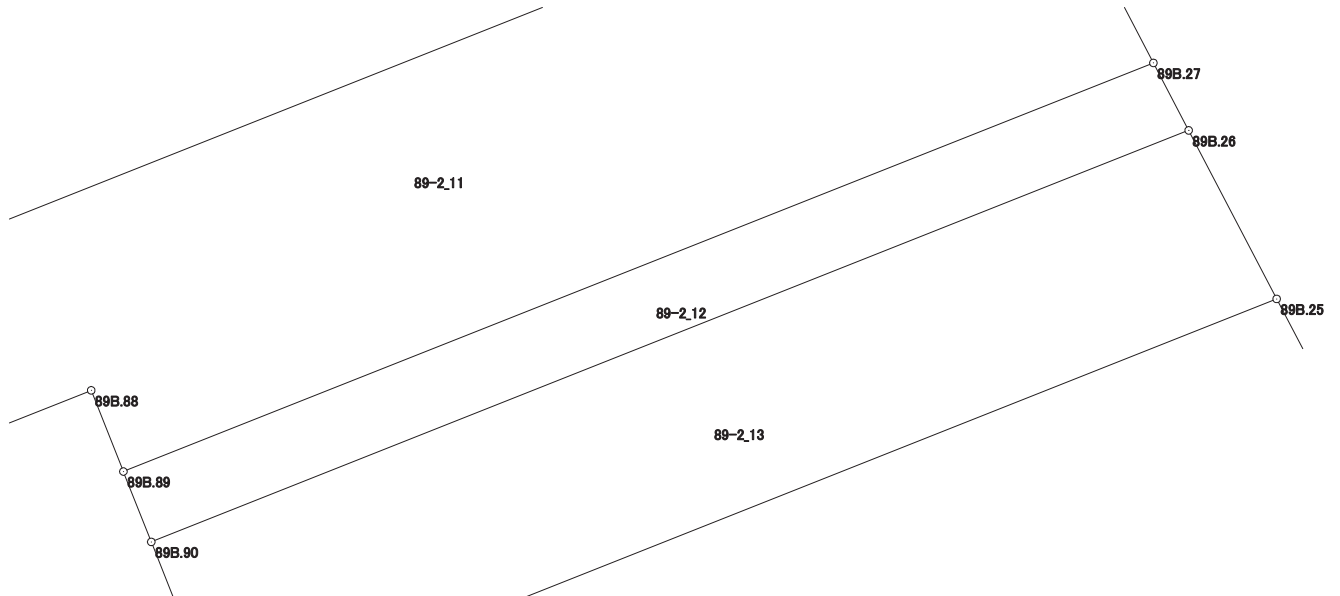
現場名：北部第三地区

地番名： 89-2_12

点名	Xn	Yn	距離	方向角	Yn+1-Yn-1	Xn × (Yn+1-Yn-1)
89B. 89	47787. 083	-69888. 873	1. 429	158° 24' 25"	-18. 920	-904131. 610360
89B. 90	47785. 754	-69888. 347	21. 071	68° 21' 31"	20. 112	961067. 084448
89B. 26	47793. 525	-69868. 761	1. 438	332° 24' 04"	18. 920	904253. 493000
89B. 27	47794. 799	-69869. 427	20. 921	248° 21' 26"	-20. 112	-961248. 997488

倍面積合計	-60. 030400
1/2	30. 0152000

合計面積	30. 0152000
------	-------------



画地出来形面積計算書

世界測地系

現場名：北部第三地区

地番名： 89-2_13

点名	Xn	Yn	距離	方向角	Yn+1-Yn-1	Xn × (Yn+1-Yn-1)
89B.90	47785.754	-69888.347	3.572	158° 23' 00"	-18.270	-873045.725580
89B.91	47782.433	-69887.031	21.443	68° 21' 12"	21.247	1015233.353951
89B.25	47790.343	-69867.100	3.589	332° 26' 08"	18.270	873129.566610
89B.26	47793.525	-69868.761	21.071	248° 21' 31"	-21.247	-1015469.025675

倍面積合計	-151.830694
1/2	75.9153470

合計面積	75.9153470
------	------------

