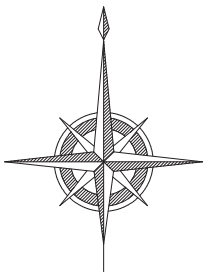


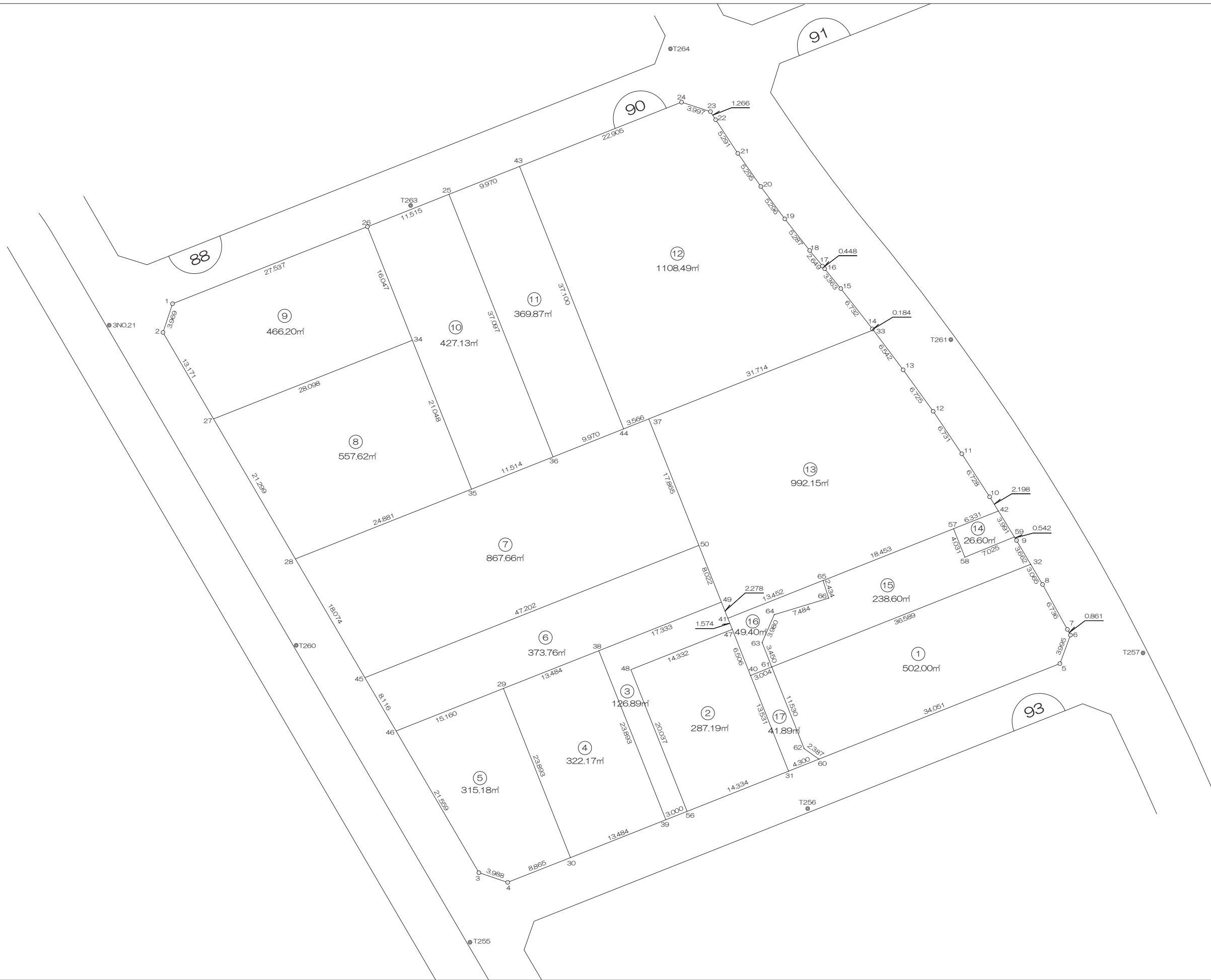
北部第三地区 画地出来形確認測量原図

〈90街区〉

平成二十四年三月



S=1:500



前橋市

# 画地出来形面積計算書

世界測地系

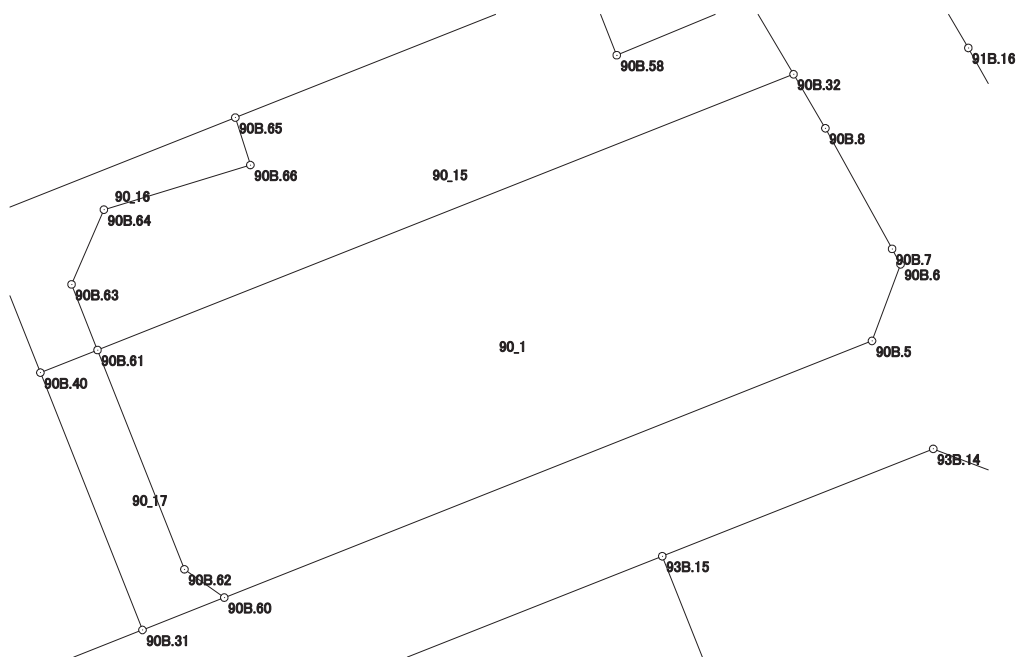
現場名：北部第三地区

地番名： 90\_1

点名	Xn	Yn	距離	方向角	Yn+1-Yn-1	Xn × (Yn+1-Yn-1)
90B. 8	47666.497	-69919.265	3.065	329° 28' 09"	-4.817	-229609.516049
90B. 32	47669.137	-69920.822	36.589	248° 22' 54"	-35.572	-1695686.541364
90B. 61	47655.657	-69954.837	11.530	158° 23' 33"	-29.769	-1418661.253233
90B. 62	47644.937	-69950.591	2.387	125° 17' 42"	6.194	295112.739778
90B. 60	47643.558	-69948.643	34.051	68° 22' 55"	33.604	1601014.123032
90B. 5	47656.103	-69916.987	3.995	20° 26' 25"	33.051	1575081.860253
90B. 6	47659.846	-69915.592	0.861	331° 21' 09"	0.982	46801.968772
90B. 7	47660.602	-69916.005	6.736	331° 03' 25"	-3.673	-175057.391146

倍面積合計	-1004.009957
1/2	502.0049785

合計面積	502.0049785
------	-------------



# 画地出来形面積計算書

世界測地系

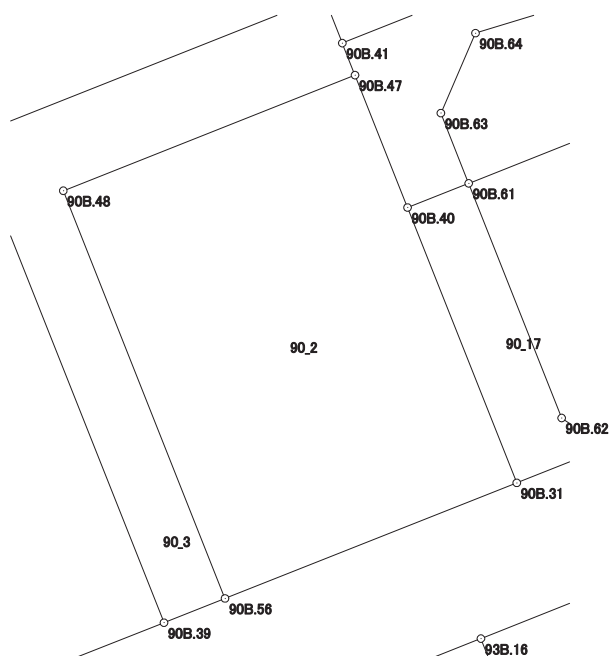
現場名：北部第三地区

地番名： 90\_2

点名	Xn	Yn	距離	方向角	Yn+1-Yn-1	Xn × (Yn+1-Yn-1)
90B.48	47655.320	-69973.353	20.037	158° 22' 10"	-5.938	-282977.290160
90B.56	47636.694	-69965.967	14.334	68° 23' 08"	20.712	986651.206128
90B.31	47641.974	-69952.641	13.531	338° 21' 52"	8.337	397191.137238
90B.40	47654.552	-69957.630	6.506	338° 21' 50"	-7.388	-352071.830176
90B.47	47660.600	-69960.029	14.332	248° 22' 58"	-15.723	-749367.613800

倍面積合計	-574.390770
1/2	287.1953850

合計面積	287.1953850
------	-------------



# 画地出来形面積計算書

世界測地系

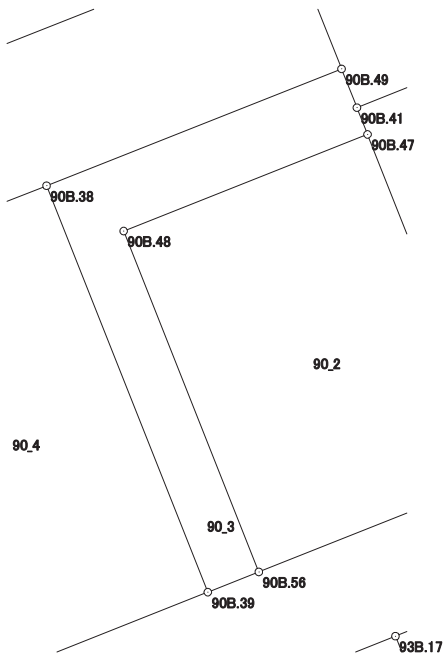
現場名：北部第三地区

地番名： 90\_3

点名	Xn	Yn	距離	方向角	Yn+1-Yn-1	Xn × (Yn+1-Yn-1)
90B.38	47657.797	-69977.563	23.893	158° 22' 04"	-7.307	-348235.522679
90B.39	47635.587	-69968.755	3.000	68° 20' 38"	11.596	552382.266852
90B.56	47636.694	-69965.967	20.037	338° 22' 10"	-4.598	-219033.519012
90B.48	47655.320	-69973.353	14.332	68° 22' 58"	5.938	282977.290160
90B.47	47660.600	-69960.029	1.574	338° 22' 28"	12.744	607386.686400
90B.41	47662.063	-69960.609	2.278	338° 23' 24"	-1.419	-67632.467397
90B.49	47664.181	-69961.448	17.333	248° 23' 20"	-16.954	-808098.524674

倍面積合計	-253.790350
1/2	126.8951750

合計面積	126.8951750
------	-------------



# 画地出来形面積計算書

世界測地系

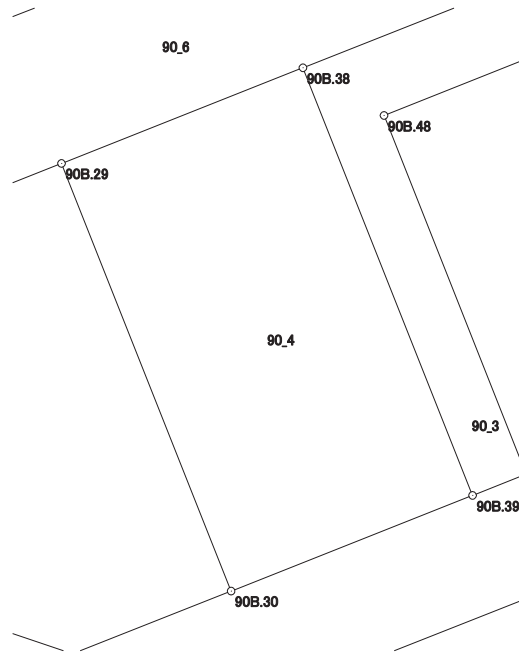
現場名：北部第三地区

地番名： 90\_4

点名	Xn	Yn	距離	方向角	Yn+1-Yn-1	Xn × (Yn+1-Yn-1)
90B. 29	47652. 830	-69990. 099	23. 893	158° 22' 04"	-3. 728	-177649. 750240
90B. 30	47630. 620	-69981. 291	13. 484	68° 23' 08"	21. 344	1016627. 953280
90B. 39	47635. 587	-69968. 755	23. 893	338° 22' 04"	3. 728	177585. 468336
90B. 38	47657. 797	-69977. 563	13. 484	248° 23' 08"	-21. 344	-1017208. 019168

倍面積合計	-644. 347792
1/2	322. 1738960

合計面積	322. 1738960
------	--------------



# 画地出来形面積計算書

世界測地系

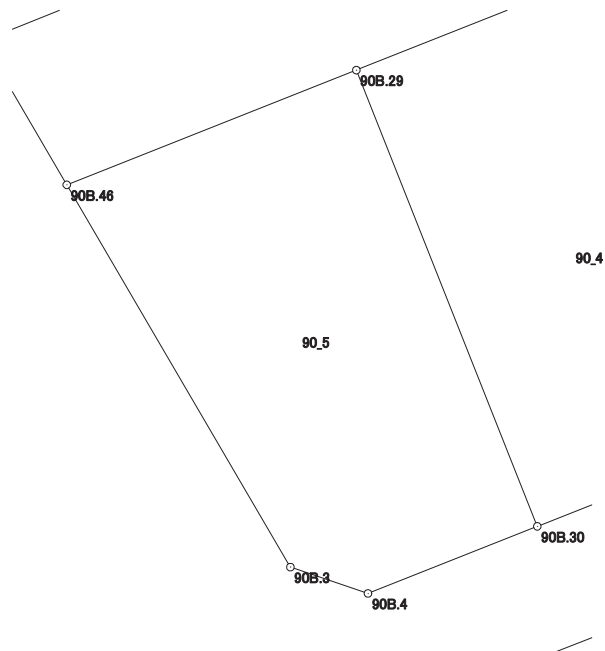
現場名：北部第三地区

地番名： 90\_5

点名	Xn	Yn	距離	方向角	Yn+1-Yn-1	Xn × (Yn+1-Yn-1)
90B. 46	47647. 247	-70004. 193	21. 559	149° 40' 57"	-3. 211	-152995. 310117
90B. 3	47628. 636	-69993. 310	3. 988	108° 44' 05"	14. 660	698235. 803760
90B. 4	47627. 355	-69989. 533	8. 865	68° 23' 22"	12. 019	572433. 179745
90B. 30	47630. 620	-69981. 291	23. 893	338° 22' 04"	-0. 566	-26958. 930920
90B. 29	47652. 830	-69990. 099	15. 160	248° 23' 25"	-22. 902	-1091345. 112660

倍面積合計	-630. 370192
1/2	315. 1850960

合計面積	315. 1850960
------	--------------



# 画地出来形面積計算書

世界測地系

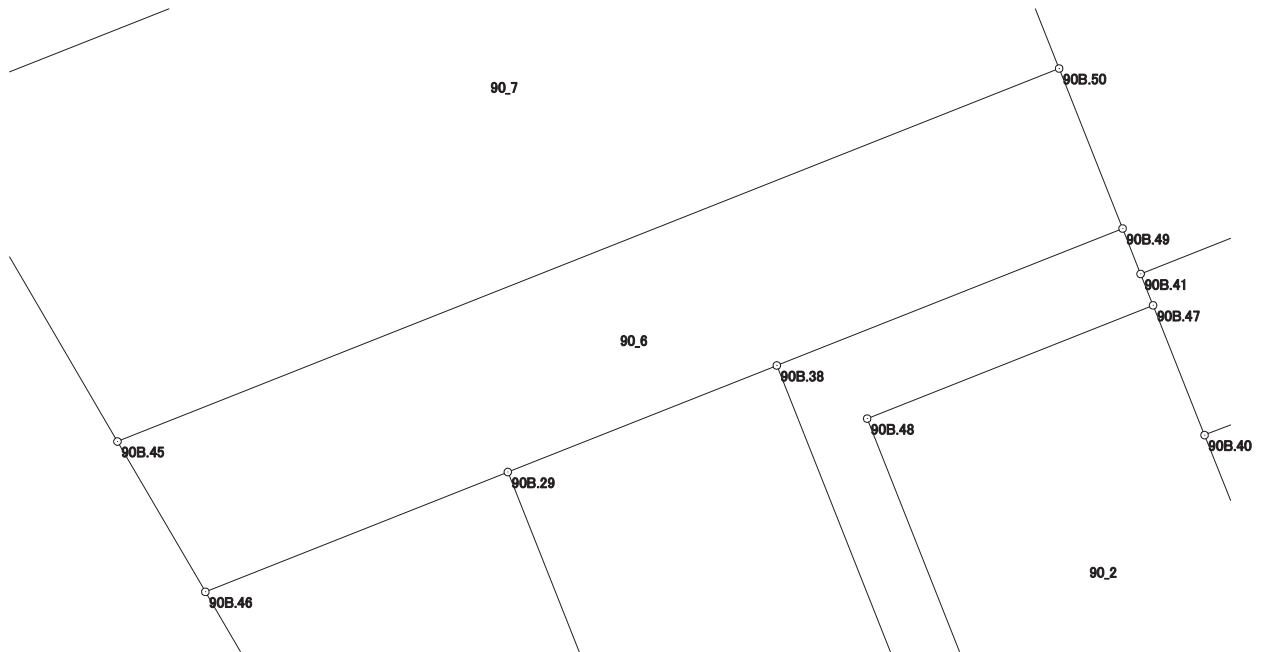
現場名：北部第三地区

地番名： 90\_6

点名	Xn	Yn	距離	方向角	Yn+1-Yn-1	Xn × (Yn+1-Yn-1)
90B.45	47654.253	-70008.290	8.116	149° 40' 54"	-39.787	-1896019.764111
90B.46	47647.247	-70004.193	15.160	68° 23' 25"	18.191	866751.070177
90B.29	47652.830	-69990.099	13.484	68° 23' 08"	26.630	1268994.862900
90B.38	47657.797	-69977.563	17.333	68° 23' 20"	28.651	1365443.541847
90B.49	47664.181	-69961.448	8.022	338° 21' 47"	13.157	627117.629417
90B.50	47671.638	-69964.406	47.202	248° 23' 19"	-46.842	-2233034.867196

倍面積合計	-747.526966
1/2	373.7634830

合計面積	373.7634830
------	-------------



# 画地出来形面積計算書

世界測地系

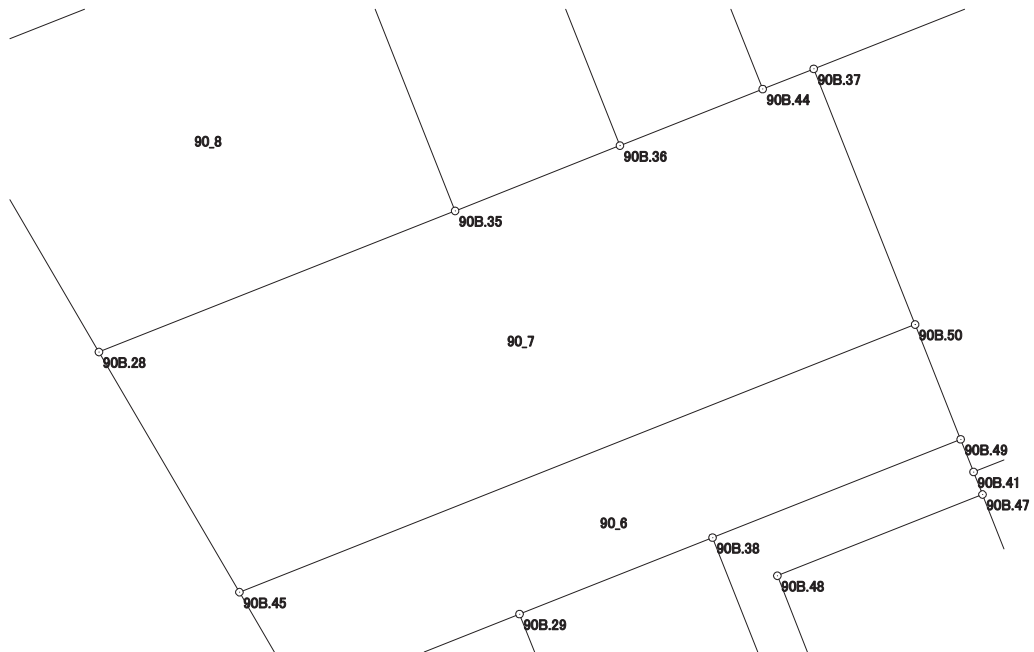
現場名：北部第三地区

地番名： 90\_7

点名	Xn	Yn	距離	方向角	Yn+1-Yn-1	Xn × (Yn+1-Yn-1)
90B. 28	47669. 855	-70017. 413	18. 074	149° 41' 02"	-14. 009	-667806. 998695
90B. 45	47654. 253	-70008. 290	47. 202	68° 23' 19"	53. 007	2526008. 988771
90B. 50	47671. 638	-69964. 406	17. 865	338° 22' 04"	37. 298	1778056. 754124
90B. 37	47688. 245	-69970. 992	3. 566	248° 23' 54"	-9. 902	-472209. 001990
90B. 44	47686. 932	-69974. 308	9. 970	248° 23' 19"	-12. 585	-600140. 039220
90B. 36	47683. 260	-69983. 577	11. 514	248° 23' 10"	-19. 973	-952377. 751980
90B. 35	47679. 019	-69994. 281	24. 881	248° 23' 18"	-33. 836	-1613267. 286884

倍面積合計	-1735. 335874
1/2	867. 6679370

合計面積	867. 6679370
------	--------------





# 画地出来形面積計算書

世界測地系

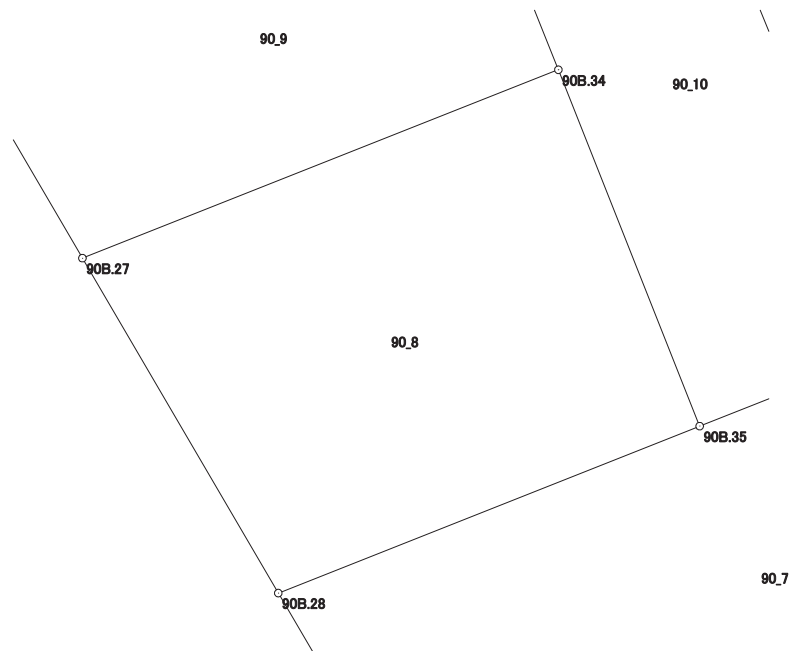
現場名：北部第三地区

地番名： 90\_8

点名	Xn	Yn	距離	方向角	Yn+1-Yn-1	Xn × (Yn+1-Yn-1)
90B.27	47688.242	-70028.164	21.299	149° 41' 06"	-15.374	-733159.032508
90B.28	47669.855	-70017.413	24.881	68° 23' 18"	33.883	1615197.696965
90B.35	47679.019	-69994.281	21.048	338° 22' 17"	15.374	733017.238106
90B.34	47698.585	-70002.039	28.098	248° 24' 04"	-33.883	-1616171.155555

倍面積合計	-1115.252992
1/2	557.6264960

合計面積	557.6264960
------	-------------



# 画地出来形面積計算書

世界測地系

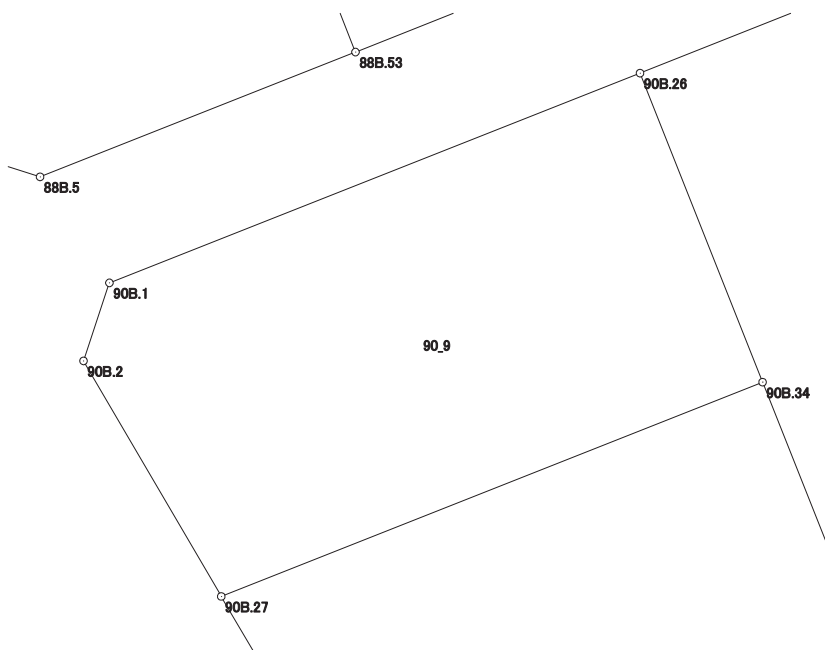
現場名：北部第三地区

地番名： 90\_9

点名	Xn	Yn	距離	方向角	Yn+1-Yn-1	Xn × (Yn+1-Yn-1)
90B.1	47703.379	-70033.562	3.969	198° 21' 26"	-26.859	-1281265.056561
90B.2	47699.612	-70034.812	13.171	149° 41' 07"	5.398	257482.505576
90B.27	47688.242	-70028.164	28.098	68° 24' 04"	32.773	1562886.755066
90B.34	47698.585	-70002.039	16.047	338° 22' 25"	20.211	964036.101435
90B.26	47713.502	-70007.953	27.537	248° 25' 54"	-31.523	-1504072.723546

倍面積合計	-932.418030
1/2	466.2090150

合計面積	466.2090150
------	-------------



# 画地出来形面積計算書

世界測地系

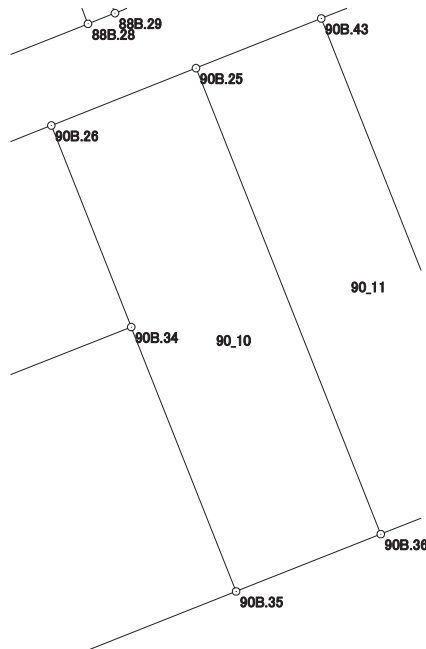
現場名：北部第三地区

地番名： 90\_10

点名	Xn	Yn	距離	方向角	Yn+1-Yn-1	Xn × (Yn+1-Yn-1)
90B.26	47713.502	-70007.953	16.047	158° 22' 25"	-4.790	-228547.674580
90B.34	47698.585	-70002.039	21.048	158° 22' 17"	13.672	652135.054120
90B.35	47679.019	-69994.281	11.514	68° 23' 10"	18.462	880250.048778
90B.36	47683.260	-69983.577	37.097	338° 22' 27"	-2.968	-141523.915680
90B.25	47717.746	-69997.249	11.515	248° 22' 20"	-24.376	-1163167.776496

倍面積合計	-854.263858
1/2	427.1319290

合計面積	427.1319290
------	-------------



# 画地出来形面積計算書

世界測地系

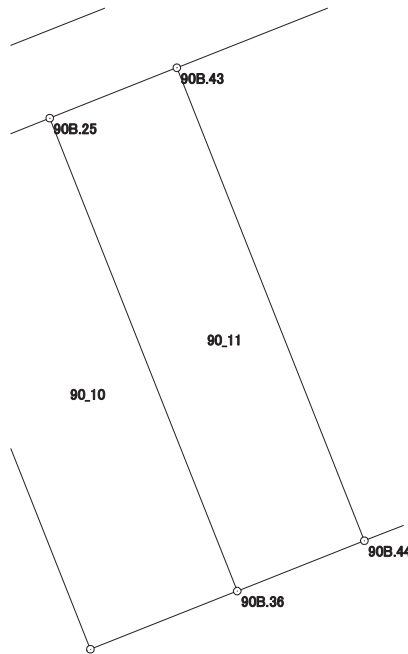
現場名：北部第三地区

地番名： 90\_11

点名	Xn	Yn	距離	方向角	Yn+1-Yn-1	Xn × (Yn+1-Yn-1)
90B. 25	47717. 746	-69997. 249	37. 097	158° 22' 27"	4. 404	210148. 953384
90B. 36	47683. 260	-69983. 577	9. 970	68° 23' 19"	22. 941	1093901. 667660
90B. 44	47686. 932	-69974. 308	37. 100	338° 22' 28"	-4. 404	-210013. 248528
90B. 43	47721. 421	-69987. 981	9. 970	248° 22' 13"	-22. 941	-1094777. 119161

倍面積合計	-739. 746645
1/2	369. 8733225

合計面積	369. 8733225
------	--------------



# 画地出来形面積計算書

世界測地系

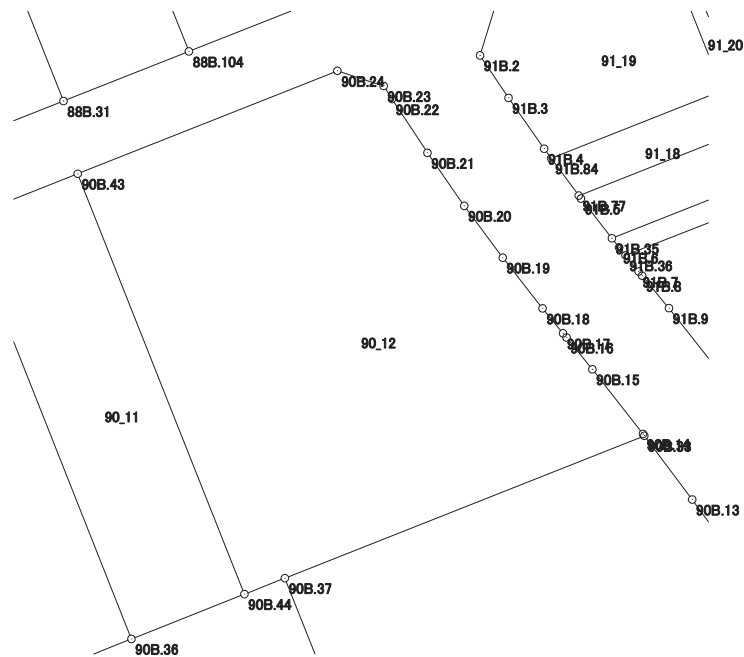
現場名：北部第三地区

地番名： 90\_12

点名	Xn	Yn	距離	方向角	Yn+1-Yn-1	Xn × (Yn+1-Yn-1)
90B. 43	47721. 421	-69987. 981	37. 100	158° 22' 28"	-7. 620	-363637. 228020
90B. 44	47686. 932	-69974. 308	3. 566	68° 23' 54"	16. 989	810153. 287748
90B. 37	47688. 245	-69970. 992	31. 714	68° 23' 09"	32. 800	1564174. 436000
90B. 33	47699. 927	-69941. 508	0. 184	322° 56' 36"	29. 373	1401089. 955771
90B. 14	47700. 074	-69941. 619	6. 732	321° 57' 44"	-4. 259	-203154. 615166
90B. 15	47705. 376	-69945. 767	3. 363	320° 54' 04"	-6. 269	-299065. 002144
90B. 16	47707. 986	-69947. 888	0. 448	319° 58' 53"	-2. 409	-114928. 538274
90B. 17	47708. 329	-69948. 176	2. 649	320° 38' 15"	-1. 968	-93889. 991472
90B. 18	47710. 377	-69949. 856	5. 287	321° 49' 15"	-4. 948	-236070. 945396
90B. 19	47714. 533	-69953. 124	5. 296	323° 26' 46"	-6. 422	-306422. 730926
90B. 20	47718. 787	-69956. 278	5. 295	325° 15' 13"	-6. 172	-294520. 353364
90B. 21	47723. 138	-69959. 296	5. 291	326° 35' 43"	-5. 931	-283045. 931478
90B. 22	47727. 555	-69962. 209	1. 266	327° 33' 11"	-3. 592	-171437. 377560
90B. 23	47728. 623	-69962. 888	3. 997	288° 04' 20"	-4. 479	-213776. 502417
90B. 24	47729. 863	-69966. 688	22. 905	248° 22' 24"	-25. 093	-1197685. 452259

倍面積合計	-2216. 988957
1/2	1108. 4944785

合計面積	1108. 4944785
------	---------------



# 画地出来形面積計算書

世界測地系

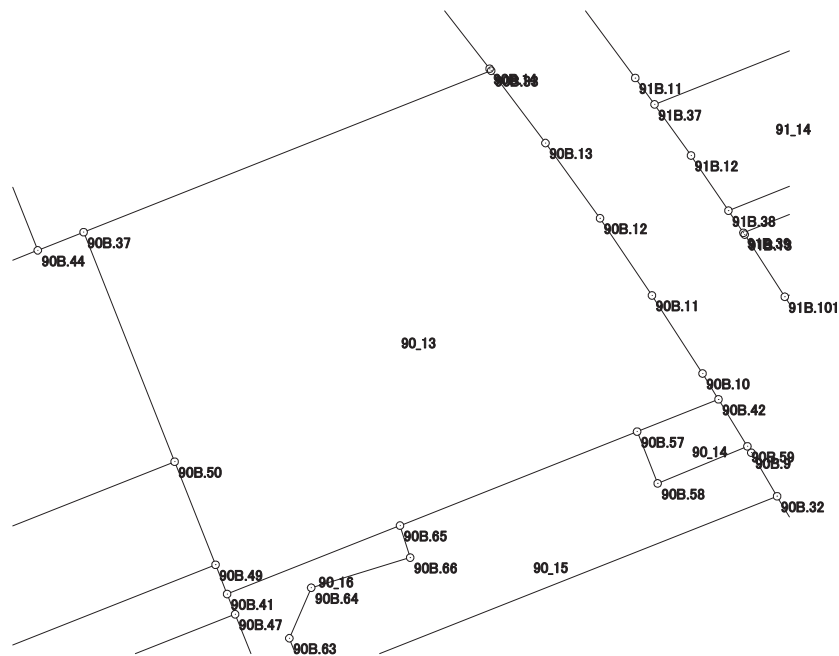
現場名：北部第三地区

地番名： 90\_13

点名	Xn	Yn	距離	方向角	Yn+1-Yn-1	Xn × (Yn+1-Yn-1)
90B. 37	47688. 245	-69970. 992	17. 865	158° 22' 04"	-22. 898	-1091965. 434010
90B. 50	47671. 638	-69964. 406	8. 022	158° 21' 47"	9. 544	454978. 113072
90B. 49	47664. 181	-69961. 448	2. 278	158° 23' 24"	3. 797	180980. 895257
90B. 41	47662. 063	-69960. 609	13. 452	68° 23' 10"	13. 345	636050. 230735
90B. 65	47667. 018	-69948. 103	18. 453	68° 22' 59"	29. 661	1413851. 420898
90B. 57	47673. 816	-69930. 948	6. 331	68° 22' 30"	23. 040	1098404. 720640
90B. 42	47676. 149	-69925. 063	2. 198	328° 21' 24"	4. 732	225603. 537068
90B. 10	47678. 020	-69926. 216	6. 728	327° 04' 22"	-4. 810	-229331. 276200
90B. 11	47683. 667	-69929. 873	6. 731	326° 03' 09"	-7. 416	-353622. 074472
90B. 12	47689. 251	-69933. 632	6. 725	324° 03' 01"	-7. 707	-367541. 057457
90B. 13	47694. 695	-69937. 580	6. 542	323° 06' 07"	-7. 876	-375643. 417820
90B. 33	47699. 927	-69941. 508	31. 714	248° 23' 09"	-33. 412	-1593749. 960924

倍面積合計	-1984. 303213
1/2	992. 1516065

合計面積	992. 1516065
------	--------------



# 画地出来形面積計算書

世界測地系

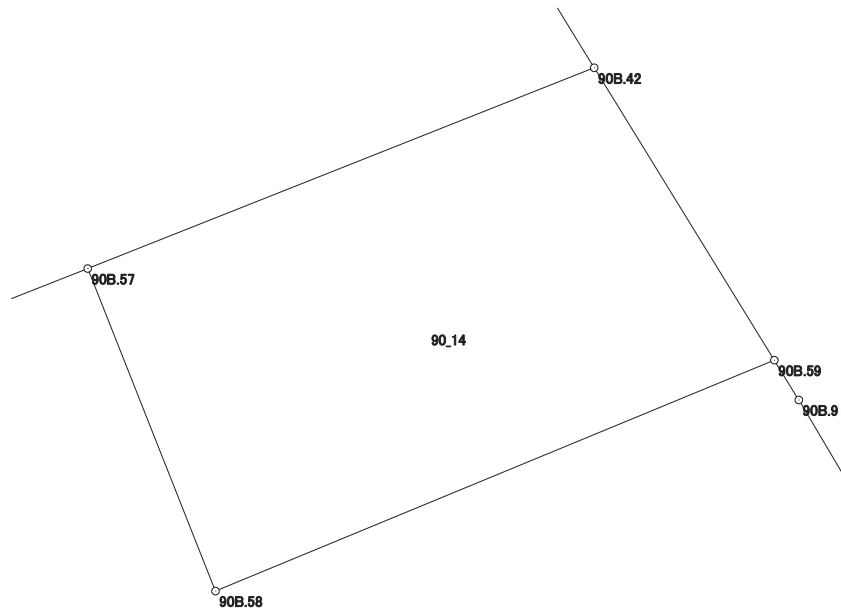
現場名：北部第三地区

地番名： 90\_14

点名	Xn	Yn	距離	方向角	Yn+1-Yn-1	Xn × (Yn+1-Yn-1)
90B.42	47676.149	-69925.063	6.331	248° 22' 30"	-7.978	-380360.316722
90B.57	47673.816	-69930.948	4.031	158° 23' 09"	-4.400	-209764.790400
90B.58	47670.068	-69929.463	7.025	67° 32' 56"	7.978	380311.802504
90B.59	47672.751	-69922.970	3.991	328° 22' 08"	4.400	209760.104400

倍面積合計	-53.200218
1/2	26.6001090

合計面積	26.6001090
------	------------



# 画地出来形面積計算書

世界測地系

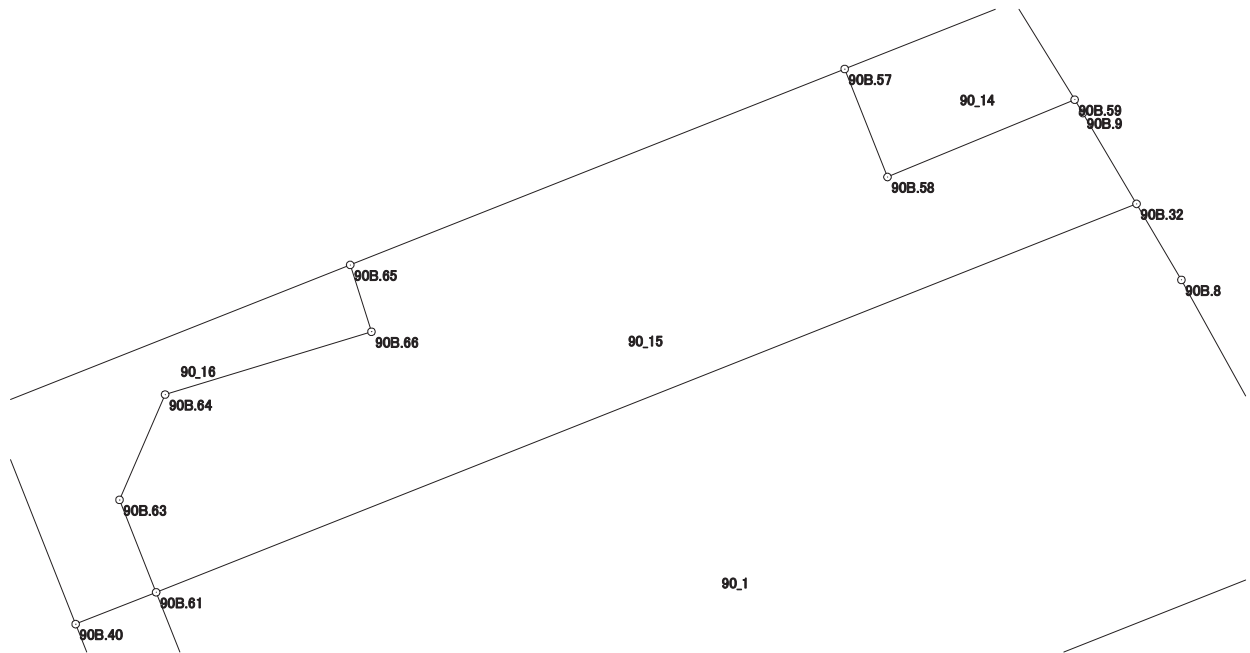
現場名：北部第三地区

地番名： 90\_15

点名	Xn	Yn	距離	方向角	Yn+1-Yn-1	Xn × (Yn+1-Yn-1)
90B.58	47670.068	-69929.463	4.031	338° 23' 09"	-7.978	-380311.802504
90B.57	47673.816	-69930.948	18.453	248° 22' 59"	-18.640	-888639.930240
90B.65	47667.018	-69948.103	2.434	162° 23' 56"	-16.419	-782644.768542
90B.66	47664.698	-69947.367	7.484	253° 03' 50"	-6.423	-306150.355254
90B.64	47662.518	-69954.526	3.980	203° 24' 10"	-8.740	-416570.407320
90B.63	47658.865	-69956.107	3.450	158° 24' 08"	-0.311	-14821.907015
90B.61	47655.657	-69954.837	36.589	68° 22' 54"	35.285	1681529.857245
90B.32	47669.137	-69920.822	3.662	329° 24' 04"	32.151	1532610.423687
90B.9	47672.289	-69922.686	0.542	328° 25' 13"	-2.148	-102400.076772
90B.59	47672.751	-69922.970	7.025	247° 32' 56"	-6.777	-323078.233527

倍面積合計	-477.200242
1/2	238.6001210

合計面積	238.6001210
------	-------------





# 画地出来形面積計算書

世界測地系

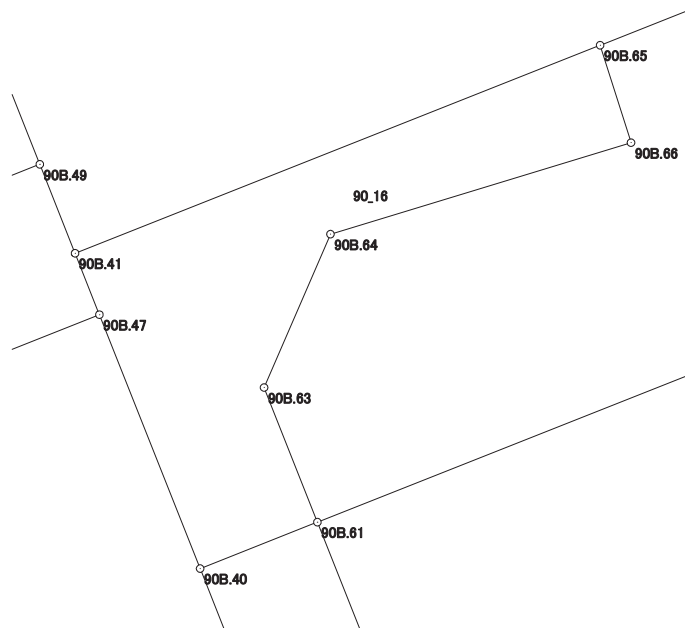
現場名：北部第三地区

地番名： 90\_16

点名	Xn	Yn	距離	方向角	Yn+1-Yn-1	Xn × (Yn+1-Yn-1)
90B.65	47667.018	-69948.103	13.452	248° 23' 10"	-13.242	-631206.652356
90B.41	47662.063	-69960.609	1.574	158° 22' 28"	-11.926	-568417.763338
90B.47	47660.600	-69960.029	6.506	158° 21' 50"	2.979	141980.927400
90B.40	47654.552	-69957.630	3.004	68° 24' 53"	5.192	247422.433984
90B.61	47655.657	-69954.837	3.450	338° 24' 08"	1.523	72579.565611
90B.63	47658.865	-69956.107	3.980	23° 24' 10"	0.311	14821.907015
90B.64	47662.518	-69954.526	7.484	73° 03' 50"	8.740	416570.407320
90B.66	47664.698	-69947.367	2.434	342° 23' 56"	6.423	306150.355254

倍面積合計	-98.819110
1/2	49.4095550

合計面積	49.4095550
------	------------



# 画地出来形面積計算書

世界測地系

現場名：北部第三地区

地番名： 90\_17

点名	Xn	Yn	距離	方向角	Yn+1-Yn-1	Xn × (Yn+1-Yn-1)
90B. 61	47655. 657	-69954. 837	3. 004	248° 24' 53"	-7. 039	-335448. 169623
90B. 40	47654. 552	-69957. 630	13. 531	158° 21' 52"	2. 196	104649. 396192
90B. 31	47641. 974	-69952. 641	4. 300	68° 23' 12"	8. 987	428158. 420338
90B. 60	47643. 558	-69948. 643	2. 387	305° 17' 42"	2. 050	97669. 293900
90B. 62	47644. 937	-69950. 591	11. 530	338° 23' 33"	-6. 194	-295112. 739778

倍面積合計	-83. 798971
1/2	41. 8994855

合計面積	41. 8994855
------	-------------

