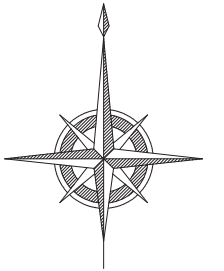


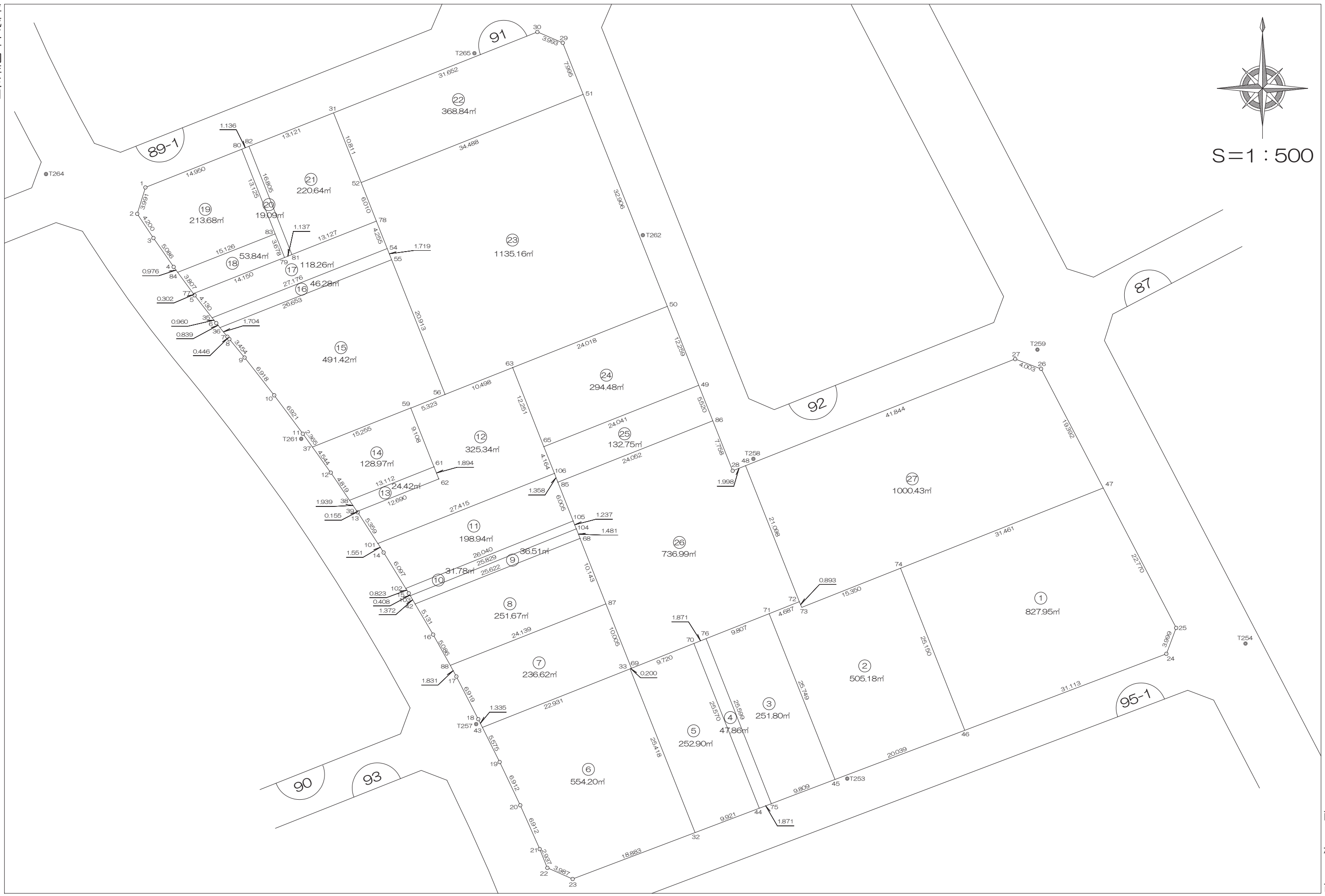
北部第三地区 画地出来形確認測量原図

〈91街区〉

平成二十四年三月



S=1:500



前橋市

画地出来形面積計算書

世界測地系

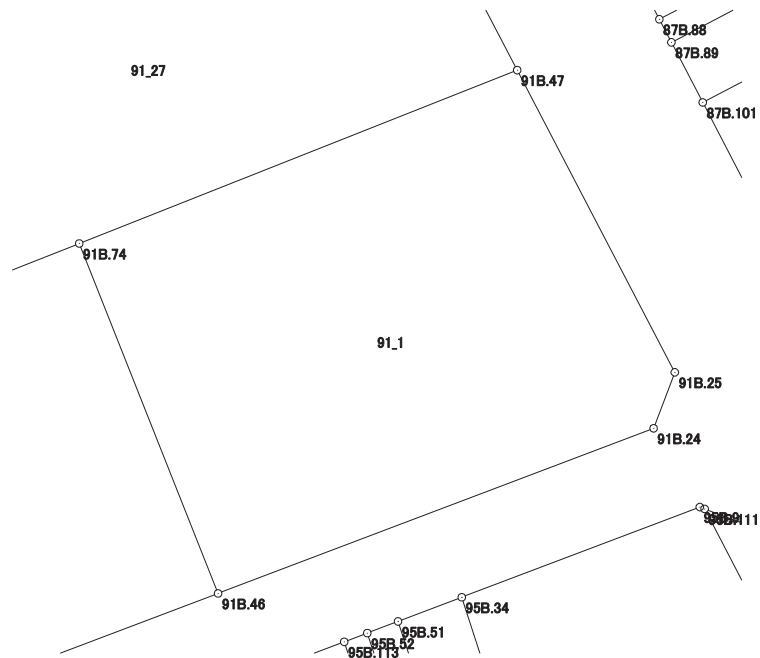
現場名：北部第三地区

地番名： 91_1

点名	Xn	Yn	距離	方向角	Yn+1-Yn-1	Xn × (Yn+1-Yn-1)
91B.74	47679.994	-69844.819	25.150	158° 22' 01"	-19.980	-952646.280120
91B.46	47656.615	-69835.547	31.113	69° 14' 04"	38.364	1828298.377860
91B.24	47667.646	-69806.455	3.999	20° 45' 02"	30.509	1454292.211814
91B.25	47671.386	-69805.038	22.770	332° 27' 25"	-9.112	-434381.669232
91B.47	47691.575	-69815.567	31.461	248° 24' 04"	-39.781	-1897218.545075

倍面積合計	-1655.904753
1/2	827.9523765

合計面積	827.9523765
------	-------------



画地出来形面積計算書

世界測地系

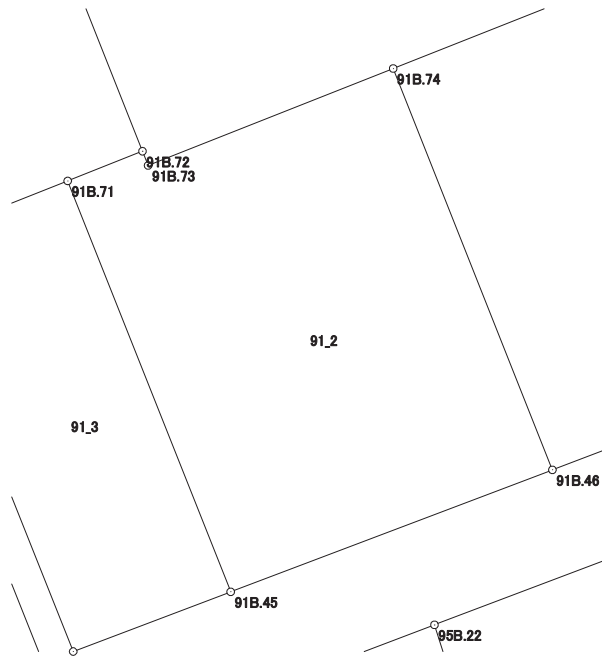
現場名：北部第三地区

地番名： 91_2

点名	Xn	Yn	距離	方向角	Yn+1-Yn-1	Xn × (Yn+1-Yn-1)
91B.71	47673.446	-69863.777	25.749	158° 21' 57"	5.136	244850.818656
91B.45	47649.511	-69854.284	20.039	69° 14' 10"	28.230	1345145.695530
91B.46	47656.615	-69835.547	25.150	338° 22' 01"	9.465	451069.860975
91B.74	47679.994	-69844.819	15.350	248° 24' 09"	-23.544	-1122577.778736
91B.73	47674.344	-69859.091	0.893	338° 22' 38"	-14.601	-696093.096744
91B.72	47675.174	-69859.420	4.687	248° 22' 00"	-4.686	-223405.865364

倍面積合計	-1010.365683
1/2	505.1828415

合計面積	505.1828415
------	-------------



画地出来形面積計算書

世界測地系

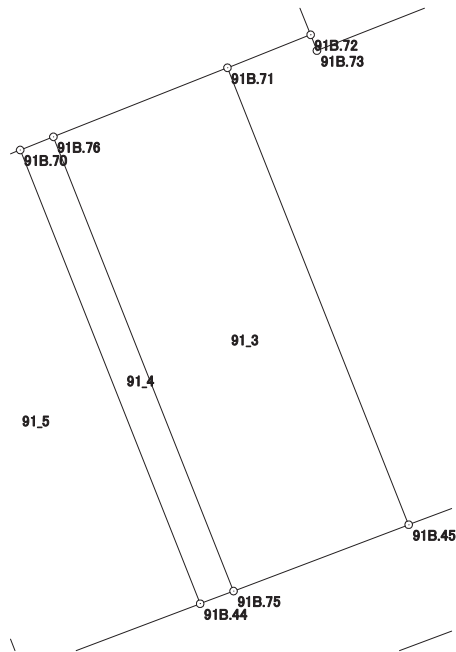
現場名：北部第三地区

地番名： 91_3

点名	Xn	Yn	距離	方向角	Yn+1-Yn-1	Xn × (Yn+1-Yn-1)
91B.76	47669.829	-69872.893	25.599	158° 22' 04"	0.321	15302.015109
91B.75	47646.033	-69863.456	9.809	69° 14' 00"	18.609	886645.028097
91B.45	47649.511	-69854.284	25.749	338° 21' 57"	-0.321	-15295.493031
91B.71	47673.446	-69863.777	9.807	248° 21' 29"	-18.609	-887155.156614

倍面積合計	-503.606439
1/2	251.8032195

合計面積	251.8032195
------	-------------



画地出来形面積計算書

世界測地系

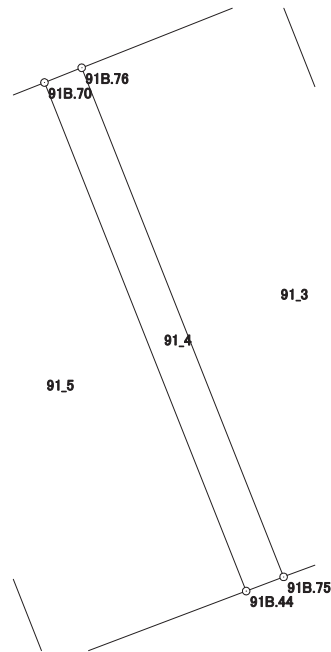
現場名：北部第三地区

地番名： 91_4

点名	Xn	Yn	距離	方向角	Yn+1-Yn-1	Xn × (Yn+1-Yn-1)
91B.70	47669.139	-69874.632	25.570	158° 22' 06"	7.687	366432.671493
91B.44	47645.370	-69865.206	1.871	69° 15' 02"	11.176	532484.655120
91B.75	47646.033	-69863.456	25.599	338° 22' 04"	-7.687	-366255.055671
91B.76	47669.829	-69872.893	1.871	248° 21' 28"	-11.176	-532758.008904

倍面積合計	-95.737962
1/2	47.8689810

合計面積	47.8689810
------	------------



画地出来形面積計算書

世界測地系

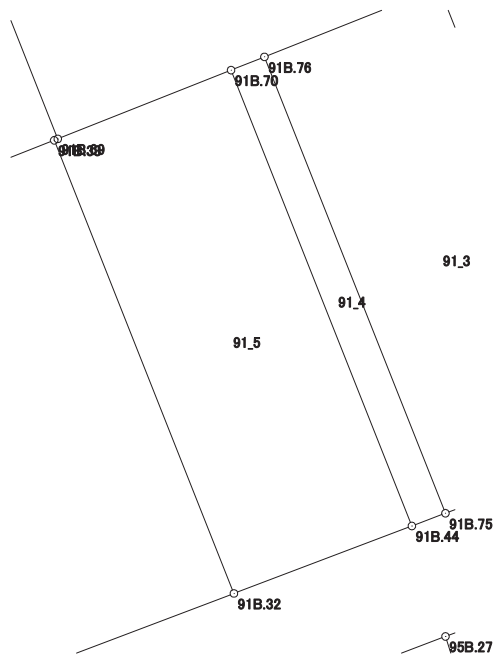
現場名：北部第三地区

地番名： 91_5

点名	Xn	Yn	距離	方向角	Yn+1-Yn-1	Xn × (Yn+1-Yn-1)
91B.33	47665.481	-69883.853	25.418	158° 22' 07"	9.184	437759.777504
91B.32	47641.853	-69874.483	9.921	69° 14' 16"	18.647	888377.632891
91B.44	47645.370	-69865.206	25.570	338° 22' 06"	-0.149	-7099.160130
91B.70	47669.139	-69874.632	9.720	248° 21' 46"	-18.461	-880019.975079
91B.69	47665.555	-69883.667	0.200	248° 18' 18"	-9.221	-439524.082655

倍面積合計	-505.807469
1/2	252.9037345

合計面積	252.9037345
------	-------------



画地出来形面積計算書

世界測地系

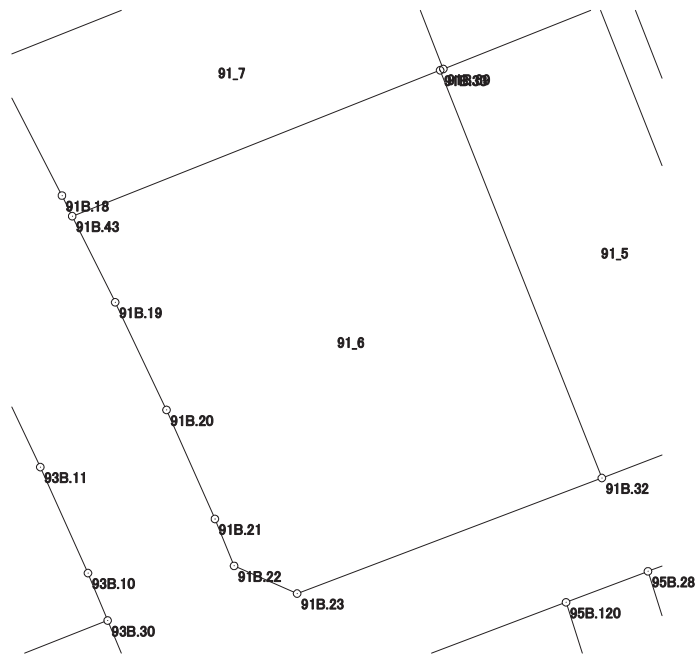
現場名：北部第三地区

地番名： 91_6

点名	Xn	Yn	距離	方向角	Yn+1-Yn-1	Xn × (Yn+1-Yn-1)
91B. 43	47657. 025	-69905. 168	5. 575	153° 28' 51"	-18. 826	-897191. 152650
91B. 19	47652. 037	-69902. 679	6. 912	154° 30' 50"	5. 463	260323. 078131
91B. 20	47645. 798	-69899. 705	6. 912	156° 04' 04"	5. 778	275297. 420844
91B. 21	47639. 480	-69896. 901	2. 937	157° 46' 29"	3. 915	186508. 564200
91B. 22	47636. 761	-69895. 790	3. 987	113° 42' 15"	4. 762	226846. 255882
91B. 23	47635. 158	-69892. 139	18. 883	69° 14' 01"	21. 307	1014962. 311506
91B. 32	47641. 853	-69874. 483	25. 418	338° 22' 07"	8. 286	394760. 393958
91B. 33	47665. 481	-69883. 853	22. 931	248° 21' 40"	-30. 685	-1462615. 284485

倍面積合計	-1108. 412614
1/2	554. 2063070

合計面積	554. 2063070
------	--------------



画地出来形面積計算書

世界測地系

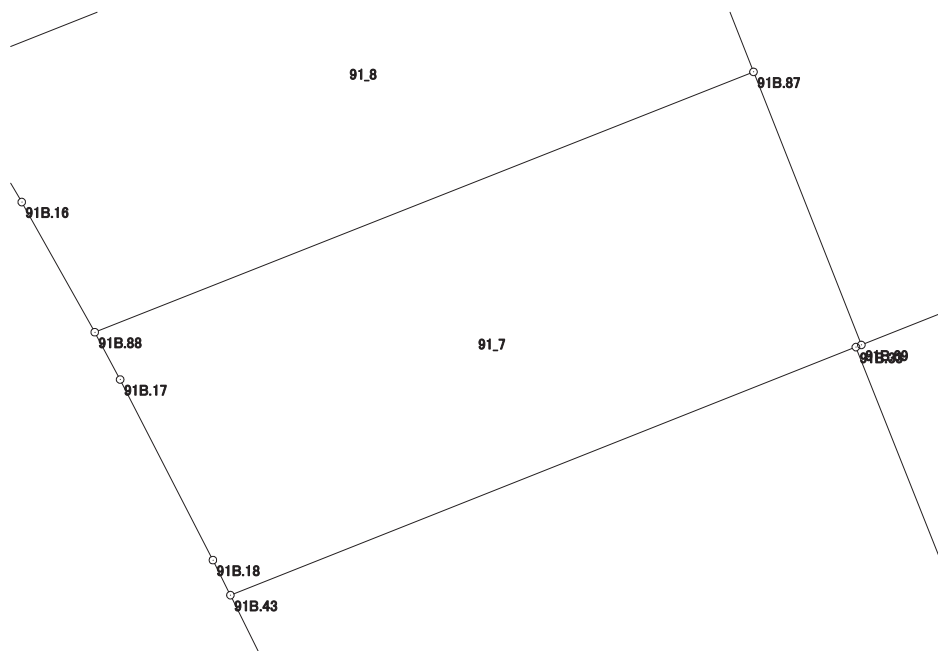
現場名：北部第三地区

地番名： 91_7

点名	Xn	Yn	距離	方向角	Yn+1-Yn-1	Xn × (Yn+1-Yn-1)
91B. 88	47665. 988	-69909. 791	1. 831	151° 46' 09"	-21. 583	-1028775. 019004
91B. 17	47664. 375	-69908. 925	6. 919	152° 48' 59"	4. 027	191944. 438125
91B. 18	47658. 220	-69905. 764	1. 335	153° 29' 33"	3. 757	179051. 932540
91B. 43	47657. 025	-69905. 168	22. 931	68° 21' 40"	21. 911	1044213. 074775
91B. 33	47665. 481	-69883. 853	0. 200	68° 18' 18"	21. 501	1024855. 506981
91B. 69	47665. 555	-69883. 667	10. 005	338° 27' 02"	-3. 489	-166305. 121395
91B. 87	47674. 861	-69887. 342	24. 139	248° 26' 01"	-26. 124	-1245458. 068764

倍面積合計	-473. 256742
1/2	236. 6283710

合計面積	236. 6283710
------	--------------



画地出来形面積計算書

世界測地系

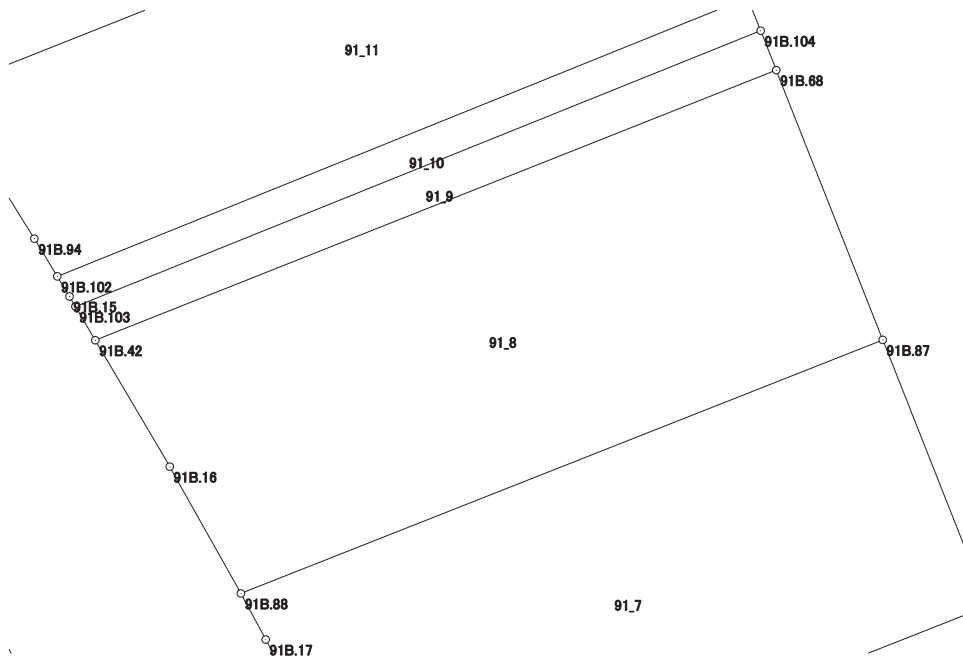
現場名：北部第三地区

地番名： 91_8

点名	Xn	Yn	距離	方向角	Yn+1-Yn-1	Xn × (Yn+1-Yn-1)
91B.42	47674.845	-69914.883	5.131	149° 30' 06"	-21.212	-1011278.812140
91B.16	47670.424	-69912.279	5.086	150° 42' 48"	5.092	242737.799008
91B.88	47665.988	-69909.791	24.139	68° 26' 01"	24.937	1188646.742756
91B.87	47674.861	-69887.342	10.143	338° 27' 13"	18.724	892664.097364
91B.68	47684.295	-69891.067	25.622	248° 21' 26"	-27.541	-1313273.168595

倍面積合計	-503.341607
1/2	251.6708035

合計面積	251.6708035
------	-------------



画地出来形面積計算書

世界測地系

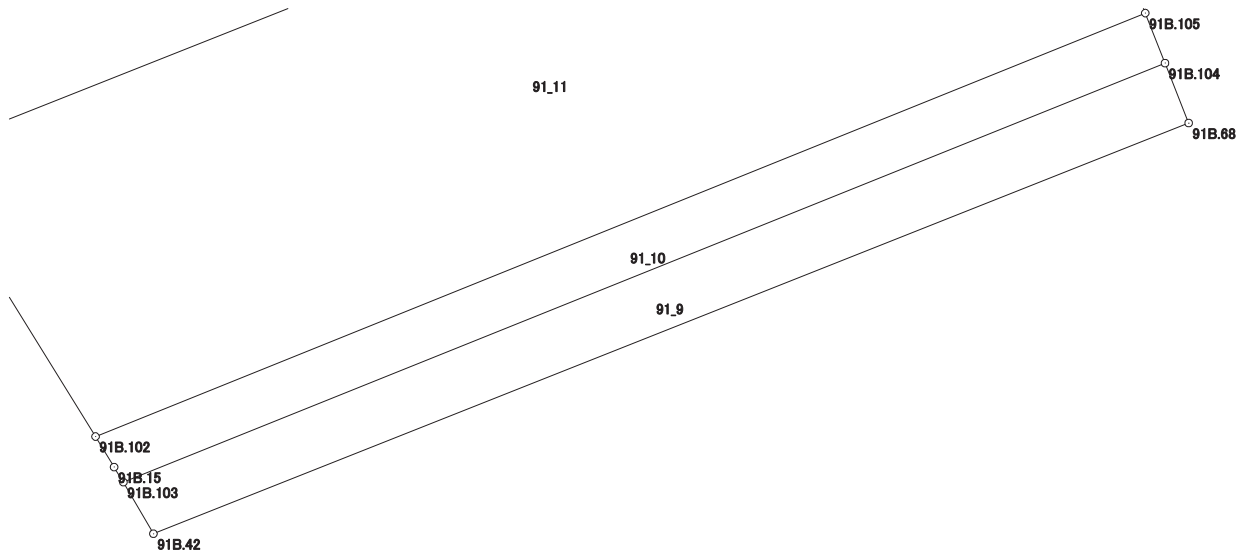
現場名：北部第三地区

地番名： 91_9

点名	Xn	Yn	距離	方向角	Yn+1-Yn-1	Xn × (Yn+1-Yn-1)
91B.42	47674.845	-69914.883	25.622	68° 21' 26"	24.506	1168319.751570
91B.68	47684.295	-69891.067	1.481	338° 27' 26"	23.272	1109708.913240
91B.104	47685.673	-69891.611	25.829	248° 04' 51"	-24.506	-1168585.102538
91B.103	47676.031	-69915.573	1.372	149° 48' 35"	-23.272	-1109516.593432

倍面積合計	-73.031160
1/2	36.5155800

合計面積	36.5155800
------	------------



画地出来形面積計算書

世界測地系

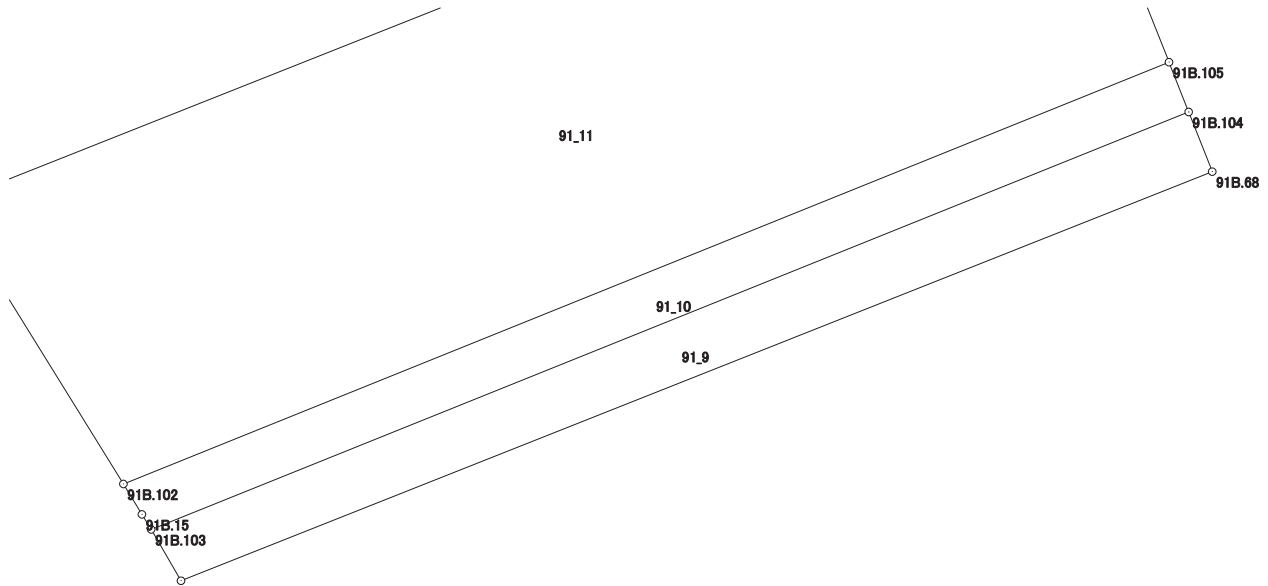
現場名：北部第三地区

地番名： 91_10

点名	Xn	Yn	距離	方向角	Yn+1-Yn-1	Xn × (Yn+1-Yn-1)
91B.103	47676.031	-69915.573	25.829	68° 04' 51"	24.176	1152615.725456
91B.104	47685.673	-69891.611	1.237	338° 28' 26"	23.508	1120994.800884
91B.105	47686.824	-69892.065	26.040	248° 01' 42"	-24.603	-1173238.930872
91B.102	47677.081	-69916.214	0.823	148° 43' 32"	-23.722	-1130995.715482
91B.15	47676.378	-69915.787	0.408	148° 20' 14"	0.641	30560.558298

倍面積合計	-63.561716
1/2	31.7808580

合計面積	31.7808580
------	------------



画地出来形面積計算書

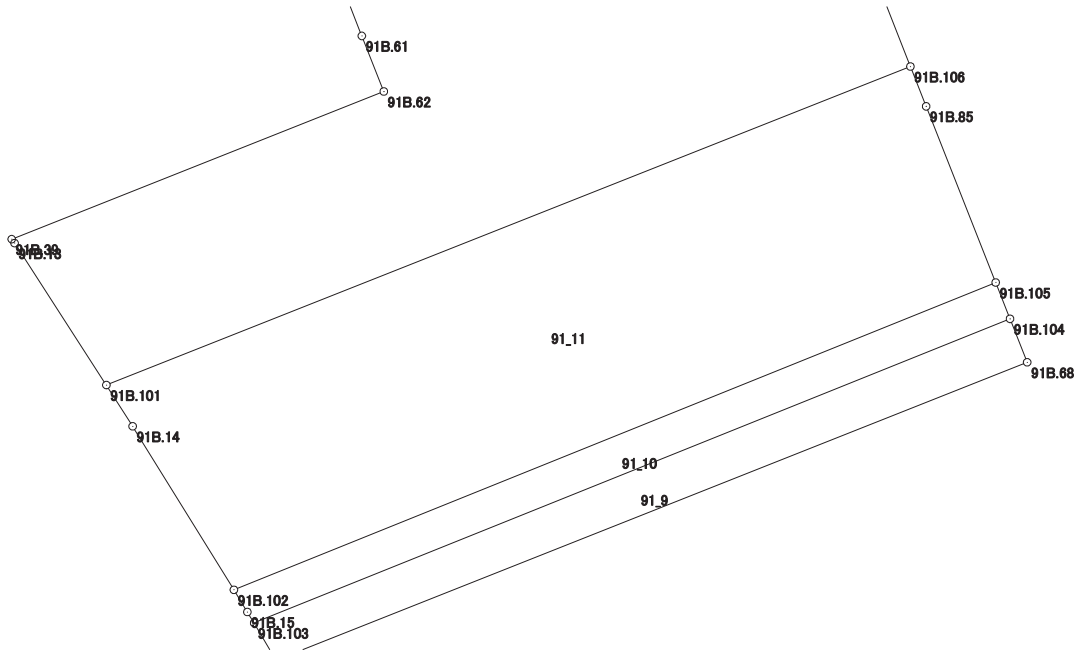
現場名：北部第三地区

地番名： 91_11

点名	Xn	Yn	距離	方向角	Yn+1-Yn-1	Xn × (Yn+1-Yn-1)
91B.105	47686.824	-69892.065	6.005	338° 27' 20"	21.944	1046439.665856
91B.85	47692.409	-69894.270	1.358	338° 26' 29"	-2.704	-128960.273936
91B.106	47693.672	-69894.769	27.415	248° 23' 04"	-25.986	-1239367.760592
91B.101	47683.573	-69920.256	1.551	147° 30' 32"	-24.654	-1175590.808742
91B.14	47682.265	-69919.423	6.097	148° 14' 30"	4.042	192731.715130
91B.102	47677.081	-69916.214	26.040	68° 01' 42"	27.358	1304349.581998

倍面積合計	-397.880286
1/2	198.9401430

合計面積	198.9401430
------	-------------



画地出来形面積計算書

世界測地系

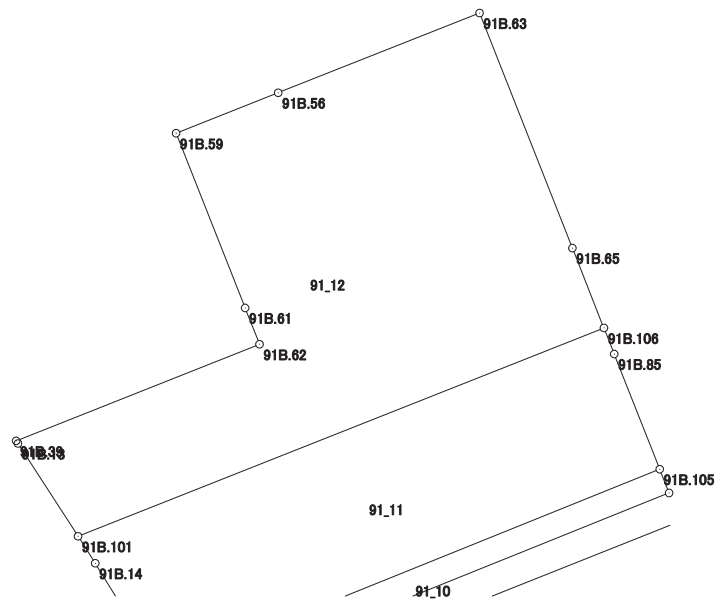
現場名：北部第三地区

地番名： 91_12

点名	Xn	Yn	距離	方向角	Yn+1-Yn-1	Xn × (Yn+1-Yn-1)
91B.106	47693.672	-69894.769	4.164	338° 27' 24"	23.958	1142644.993776
91B.65	47697.545	-69896.298	12.251	338° 27' 17"	-6.028	-287520.801260
91B.63	47708.940	-69900.797	10.498	248° 23' 10"	-14.259	-680281.775460
91B.56	47705.073	-69910.557	5.323	248° 23' 04"	-14.709	-701693.918757
91B.59	47703.112	-69915.506	9.108	158° 25' 56"	-1.601	-76372.682312
91B.61	47694.642	-69912.158	1.894	158° 26' 04"	4.044	192877.132248
91B.62	47692.881	-69911.462	12.690	248° 20' 58"	-11.099	-529343.286219
91B.39	47688.199	-69923.257	0.155	144° 09' 44"	-11.704	-558142.681096
91B.13	47688.073	-69923.166	5.359	147° 06' 38"	3.001	143111.907073
91B.101	47683.573	-69920.256	27.415	68° 23' 04"	28.397	1354070.422481

倍面積合計	-650.689526
1/2	325.3447630

合計面積	325.3447630
------	-------------



画地出来形面積計算書

世界測地系

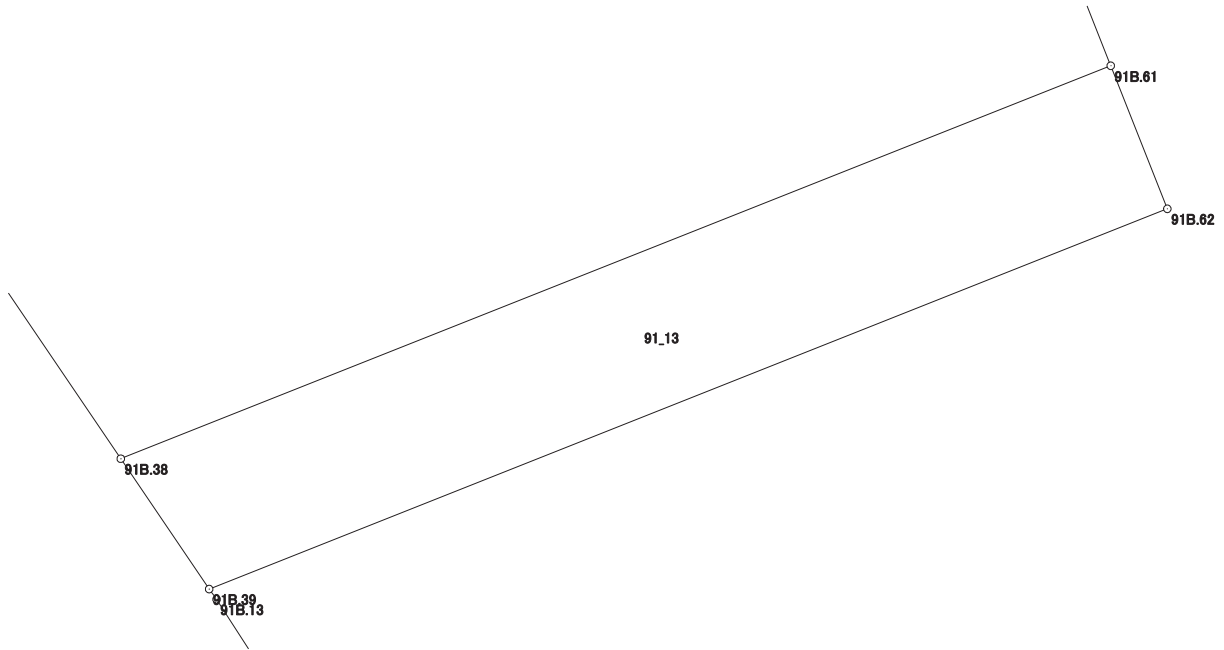
現場名：北部第三地区

地番名： 91_13

点名	Xn	Yn	距離	方向角	Yn+1-Yn-1	Xn × (Yn+1-Yn-1)
91B.38	47689.804	-69924.345	1.939	145° 52' 03"	-11.099	-529309.134596
91B.39	47688.199	-69923.257	12.690	68° 20' 58"	12.883	614367.067717
91B.62	47692.881	-69911.462	1.894	338° 26' 04"	11.099	529343.286219
91B.61	47694.642	-69912.158	13.112	248° 20' 52"	-12.883	-614450.072886

倍面積合計	-48.853546
1/2	24.4267730

合計面積	24.4267730
------	------------



画地出来形面積計算書

世界測地系

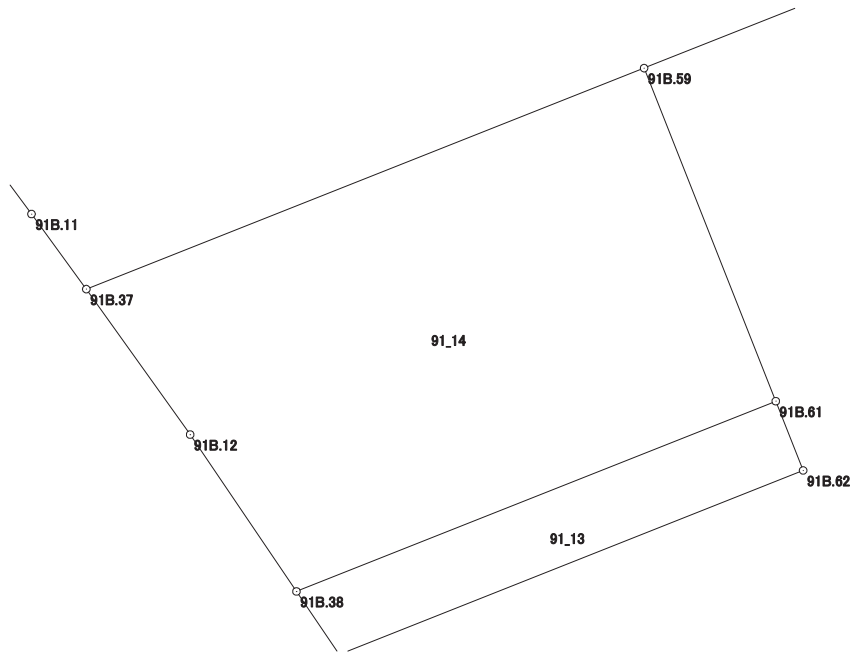
現場名：北部第三地区

地番名： 91_14

点名	Xn	Yn	距離	方向角	Yn+1-Yn-1	Xn × (Yn+1-Yn-1)
91B.37	47697.492	-69929.688	4.544	144° 29' 04"	-11.542	-550524.452664
91B.12	47693.793	-69927.048	4.819	145° 52' 40"	5.343	254827.935999
91B.38	47689.804	-69924.345	13.112	68° 20' 52"	14.890	710101.181560
91B.61	47694.642	-69912.158	9.108	338° 25' 56"	8.839	421572.940638
91B.59	47703.112	-69915.506	15.255	248° 22' 58"	-17.530	-836235.553360

倍面積合計	-257.947827
1/2	128.9739135

合計面積	128.9739135
------	-------------



画地出来形面積計算書

世界測地系

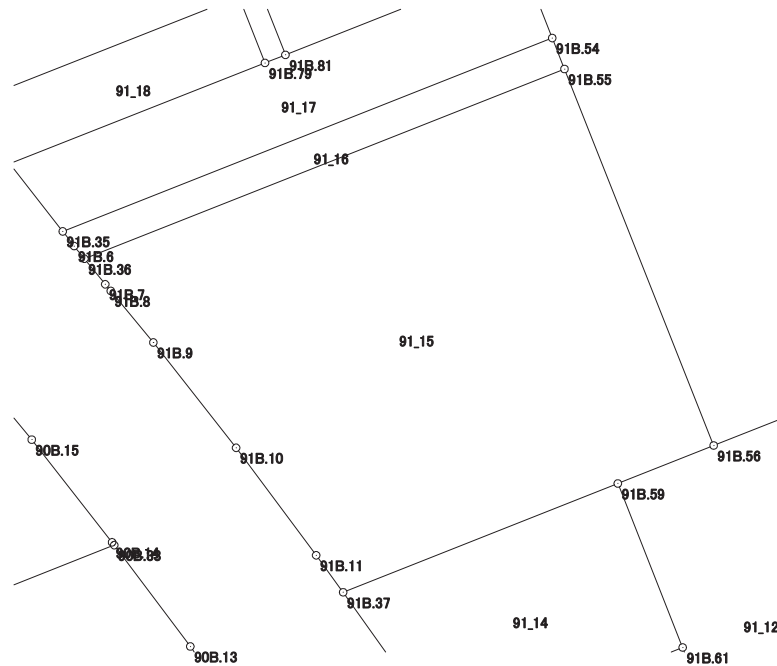
現場名：北部第三地区

地番名： 91_15

点名	Xn	Yn	距離	方向角	Yn+1-Yn-1	Xn × (Yn+1-Yn-1)
91B.36	47714.721	-69943.048	1.704	140° 53' 00"	-23.713	-1131459.179073
91B.7	47713.399	-69941.973	0.446	140° 16' 36"	1.360	64890.222640
91B.8	47713.056	-69941.688	3.454	140° 27' 05"	2.484	118519.231104
91B.9	47710.393	-69939.489	6.918	141° 49' 59"	6.474	308877.084282
91B.10	47704.954	-69935.214	6.921	143° 20' 31"	8.407	401055.548278
91B.11	47699.402	-69931.082	2.365	143° 52' 35"	5.526	263586.895452
91B.37	47697.492	-69929.688	15.255	68° 22' 58"	15.576	742936.135392
91B.59	47703.112	-69915.506	5.323	68° 23' 04"	19.131	912608.235672
91B.56	47705.073	-69910.557	20.913	338° 23' 14"	-2.754	-131379.771042
91B.55	47724.516	-69918.260	26.653	248° 26' 19"	-32.491	-1550617.249356

倍面積合計	-982.846651
1/2	491.4233255

合計面積	491.4233255
------	-------------



画地出来形面積計算書

世界測地系

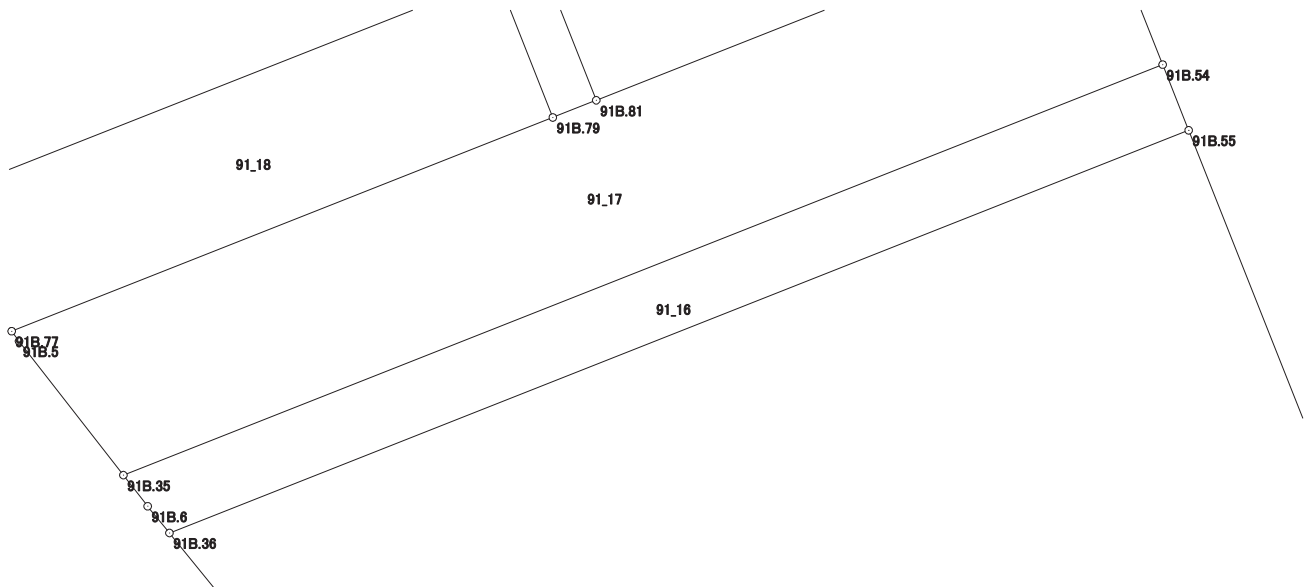
現場名：北部第三地区

地番名： 91_16

点名	Xn	Yn	距離	方向角	Yn+1-Yn-1	Xn × (Yn+1-Yn-1)
91B.35	47716.128	-69944.168	0.960	142° 04' 03"	-24.685	-1177872.619680
91B.6	47715.371	-69943.578	0.839	140° 48' 24"	1.120	53441.215520
91B.36	47714.721	-69943.048	26.653	68° 26' 19"	25.318	1208041.306278
91B.55	47724.516	-69918.260	1.719	338° 23' 26"	24.155	1152785.683980
91B.54	47726.114	-69918.893	27.176	248° 26' 29"	-25.908	-1236488.161512

倍面積合計	-92.575414
1/2	46.2877070

合計面積	46.2877070
------	------------



画地出来形面積計算書

世界測地系

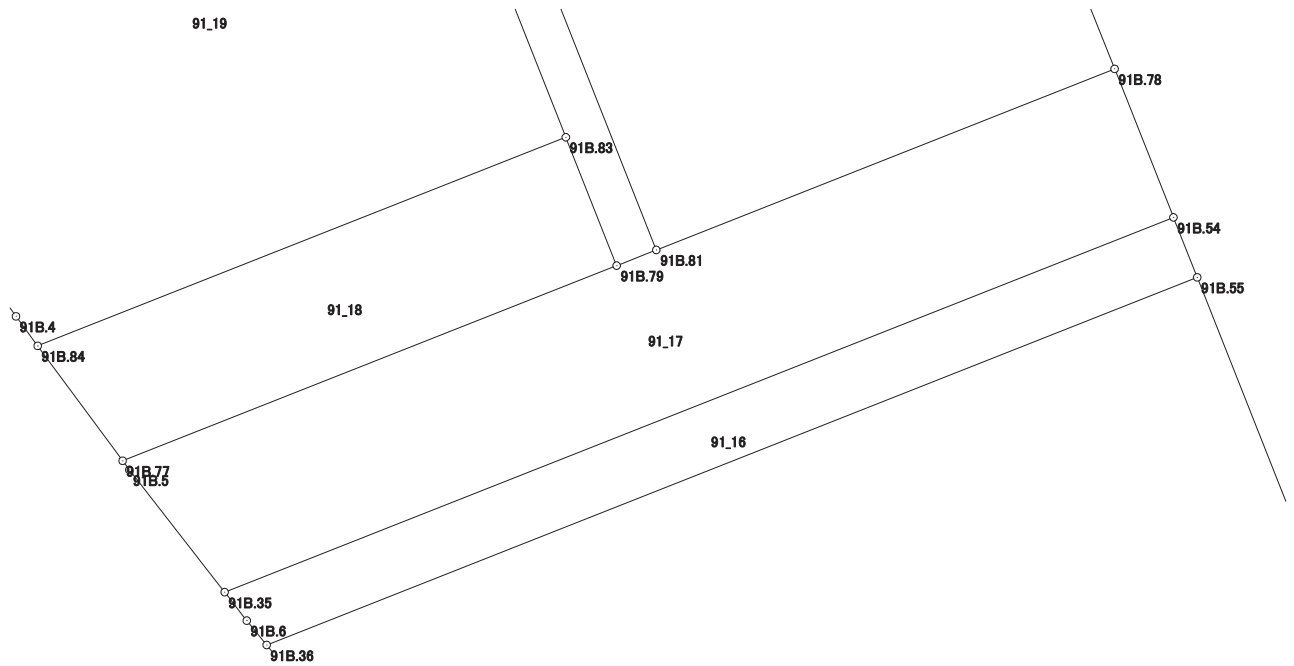
現場名：北部第三地区

地番名： 91_17

点名	Xn	Yn	距離	方向角	Yn+1-Yn-1	Xn × (Yn+1-Yn-1)
91B.77	47719.629	-69946.885	0.302	143° 37' 25"	-12.981	-619448.504049
91B.5	47719.386	-69946.706	4.130	142° 04' 52"	2.717	129653.571762
91B.35	47716.128	-69944.168	27.176	68° 26' 29"	27.813	1327128.668064
91B.54	47726.114	-69918.893	4.255	338° 23' 28"	23.708	1131490.710712
91B.78	47730.070	-69920.460	13.127	248° 26' 19"	-13.775	-657481.714250
91B.81	47725.246	-69932.668	1.137	248° 25' 24"	-13.265	-633075.388190
91B.79	47724.828	-69933.725	14.150	248° 26' 35"	-14.217	-678503.879676

倍面積合計	-236.535627
1/2	118.2678135

合計面積	118.2678135
------	-------------



画地出来形面積計算書

世界測地系

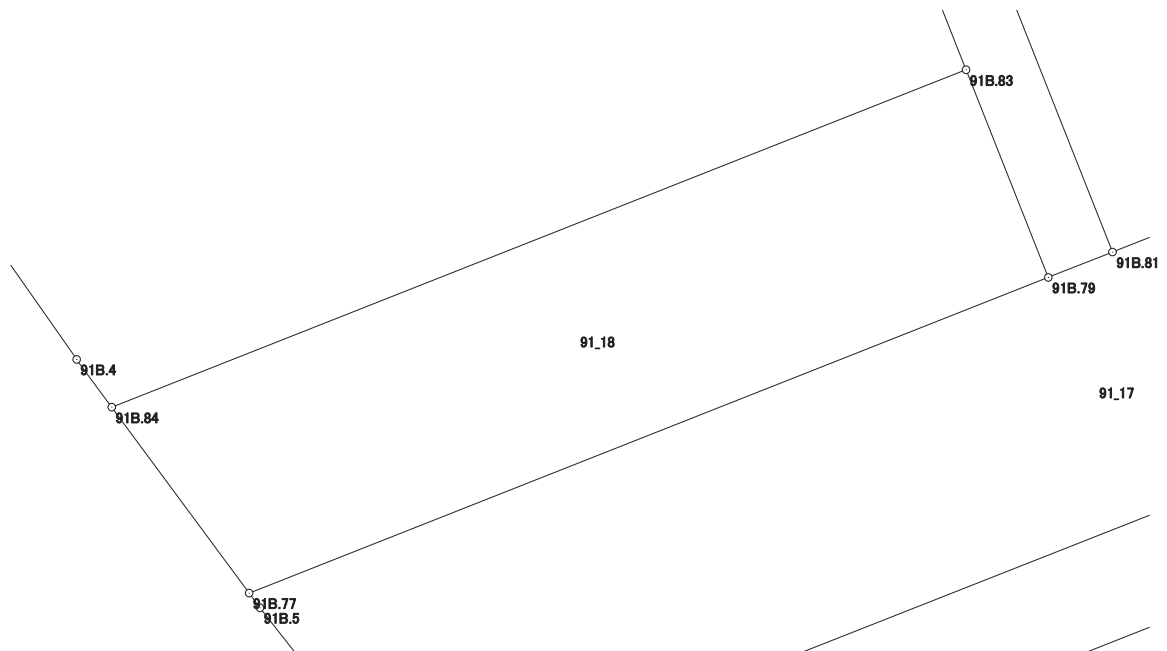
現場名：北部第三地区

地番名： 91_18

点名	Xn	Yn	距離	方向角	Yn+1-Yn-1	Xn × (Yn+1-Yn-1)
91B.84	47722.691	-69949.147	3.807	143° 32' 44"	-11.806	-563414.089946
91B.77	47719.629	-69946.885	14.150	68° 26' 35"	15.422	735932.118438
91B.79	47724.828	-69933.725	3.678	338° 24' 04"	11.806	563439.319368
91B.83	47728.248	-69935.079	15.126	248° 26' 44"	-15.422	-736065.040656

倍面積合計	-107.692796
1/2	53.8463980

合計面積	53.8463980
------	------------



画地出来形面積計算書

世界測地系

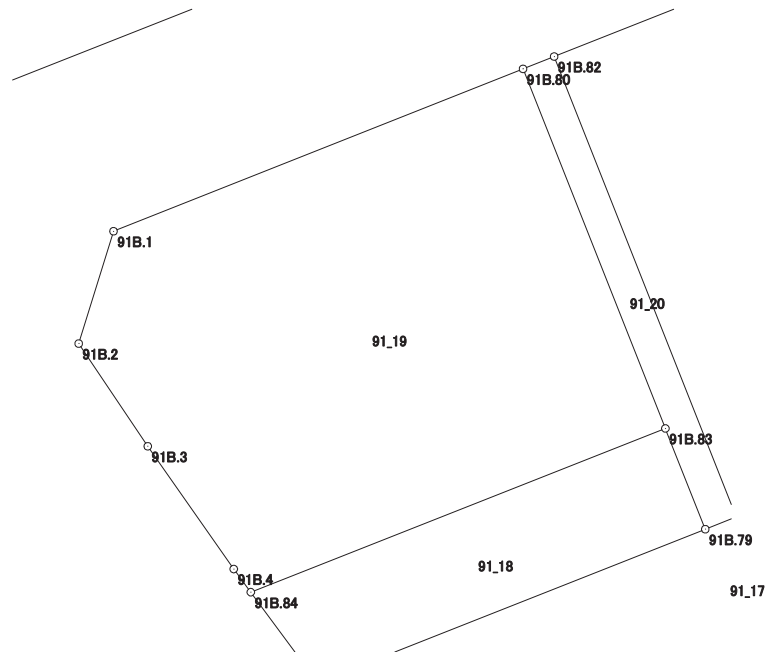
現場名：北部第三地区

地番名： 91_19

点名	Xn	Yn	距離	方向角	Yn+1-Yn-1	Xn × (Yn+1-Yn-1)
91B.1	47734.941	-69953.806	3.991	197° 12' 49"	-15.078	-719747.440398
91B.2	47731.129	-69954.987	4.200	146° 05' 39"	1.162	55463.571898
91B.3	47727.643	-69952.644	5.086	144° 59' 29"	5.261	251095.129823
91B.4	47723.477	-69949.726	0.976	143° 37' 23"	3.497	166888.999069
91B.84	47722.691	-69949.147	15.126	68° 26' 44"	14.647	698994.255077
91B.83	47728.248	-69935.079	13.125	338° 24' 28"	9.238	440913.555024
91B.80	47740.452	-69939.909	14.950	248° 22' 07"	-18.727	-894035.444604

倍面積合計	-427.374111
1/2	213.6870555

合計面積	213.6870555
------	-------------



画地出来形面積計算書

世界測地系

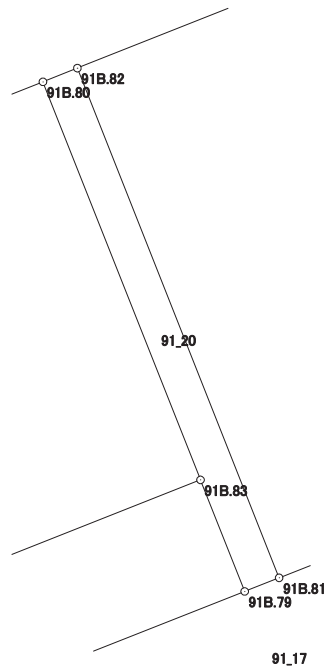
現場名：北部第三地区

地番名： 91_20

点名	Xn	Yn	距離	方向角	Yn+1-Yn-1	Xn × (Yn+1-Yn-1)
91B.80	47740.452	-69939.909	13.125	158° 24' 28"	3.774	180172.465848
91B.83	47728.248	-69935.079	3.678	158° 24' 04"	6.184	295151.485632
91B.79	47724.828	-69933.725	1.137	68° 25' 24"	2.411	115064.560308
91B.81	47725.246	-69932.668	16.805	338° 24' 16"	-5.128	-244735.061488
91B.82	47740.871	-69938.853	1.136	248° 21' 28"	-7.241	-345691.646911

倍面積合計	-38.196611
1/2	19.0983055

合計面積	19.0983055
------	------------



画地出来形面積計算書

世界測地系

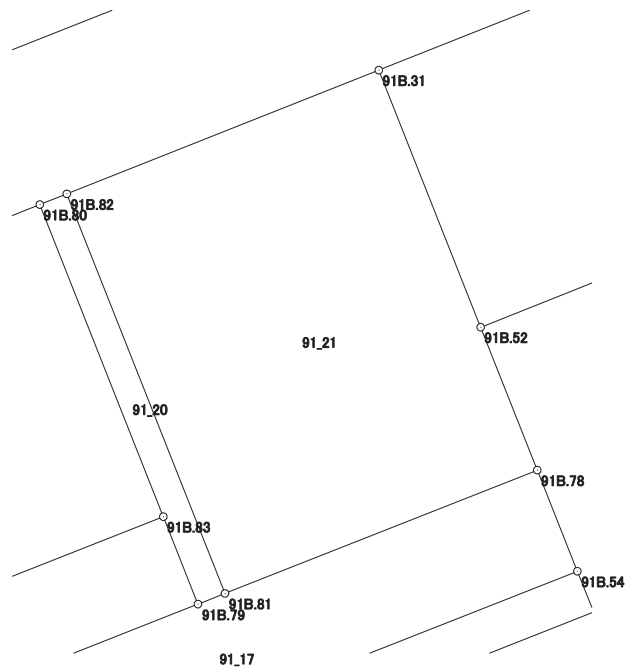
現場名：北部第三地区

地番名： 91_21

点名	Xn	Yn	距離	方向角	Yn+1-Yn-1	Xn × (Yn+1-Yn-1)
91B.82	47740.871	-69938.853	16.805	158° 24' 16"	-6.012	-287018.116452
91B.81	47725.246	-69932.668	13.127	68° 26' 19"	18.393	877810.449678
91B.78	47730.070	-69920.460	6.010	338° 22' 58"	9.994	477014.319580
91B.52	47735.657	-69922.674	10.811	338° 23' 15"	-6.196	-295770.130772
91B.31	47745.708	-69926.656	13.121	248° 22' 05"	-16.179	-772477.809732

倍面積合計	-441.287698
1/2	220.6438490

合計面積	220.6438490
------	-------------



画地出来形面積計算書

世界測地系

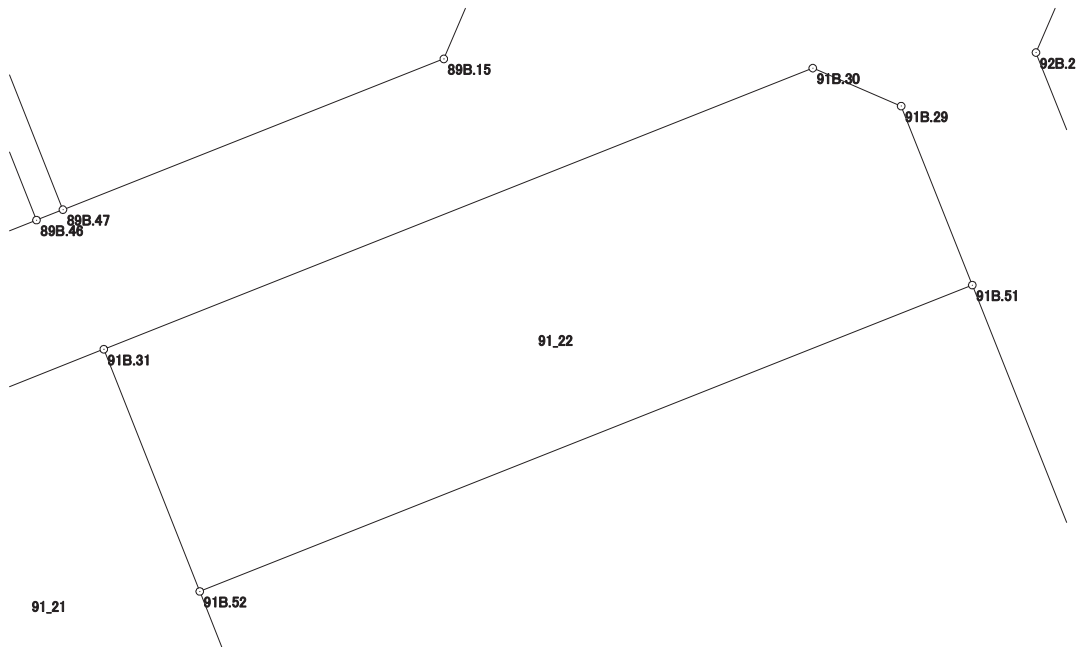
現場名：北部第三地区

地番名： 91_22

点名	Xn	Yn	距離	方向角	Yn+1-Yn-1	Xn × (Yn+1-Yn-1)
91B.31	47745.708	-69926.656	10.811	158° 23' 15"	-25.440	-1214650.811520
91B.52	47735.657	-69922.674	34.488	68° 22' 04"	36.041	1720440.813937
91B.51	47748.371	-69890.615	7.995	338° 20' 51"	29.109	1389907.331439
91B.29	47755.802	-69893.565	3.993	293° 13' 57"	-6.619	-316095.653438
91B.30	47757.377	-69897.234	31.652	248° 21' 59"	-33.091	-1580339.362307

倍面積合計	-737.681889
1/2	368.8409445

合計面積	368.8409445
------	-------------



画地出来形面積計算書

世界測地系

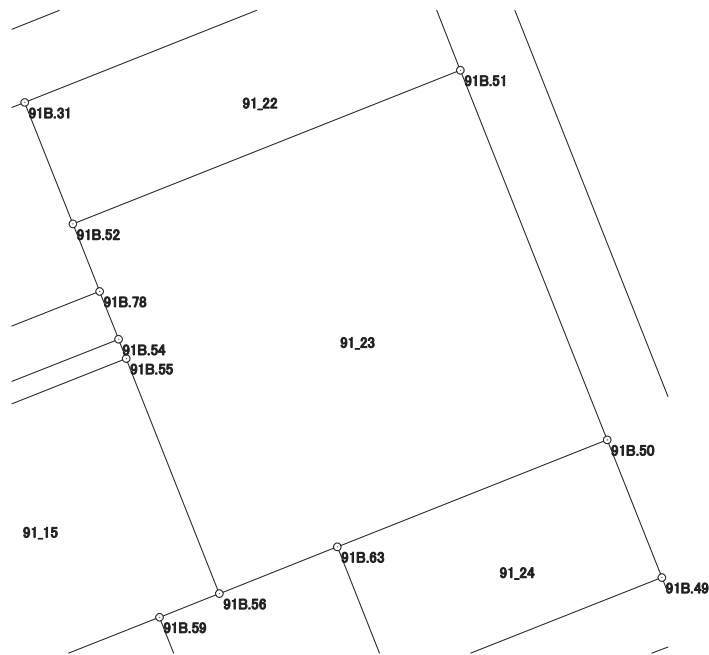
現場名：北部第三地区

地番名： 91_23

点名	Xn	Yn	距離	方向角	Yn+1-Yn-1	Xn × (Yn+1-Yn-1)
91B.52	47735.657	-69922.674	6.010	158° 22' 58"	-29.845	-1424670.683165
91B.78	47730.070	-69920.460	4.255	158° 23' 28"	3.781	180467.394670
91B.54	47726.114	-69918.893	1.719	158° 23' 26"	2.200	104997.450800
91B.55	47724.516	-69918.260	20.913	158° 23' 14"	8.336	397831.565376
91B.56	47705.073	-69910.557	10.498	68° 23' 10"	17.463	833073.689799
91B.63	47708.940	-69900.797	24.018	68° 22' 50"	32.088	1530884.466720
91B.50	47717.789	-69878.469	32.906	338° 20' 20"	10.182	485862.527598
91B.51	47748.371	-69890.615	34.488	248° 22' 04"	-44.205	-2110716.740055

倍面積合計	-2270.328257
1/2	1135.1641285

合計面積	1135.1641285
------	--------------



画地出来形面積計算書

世界測地系

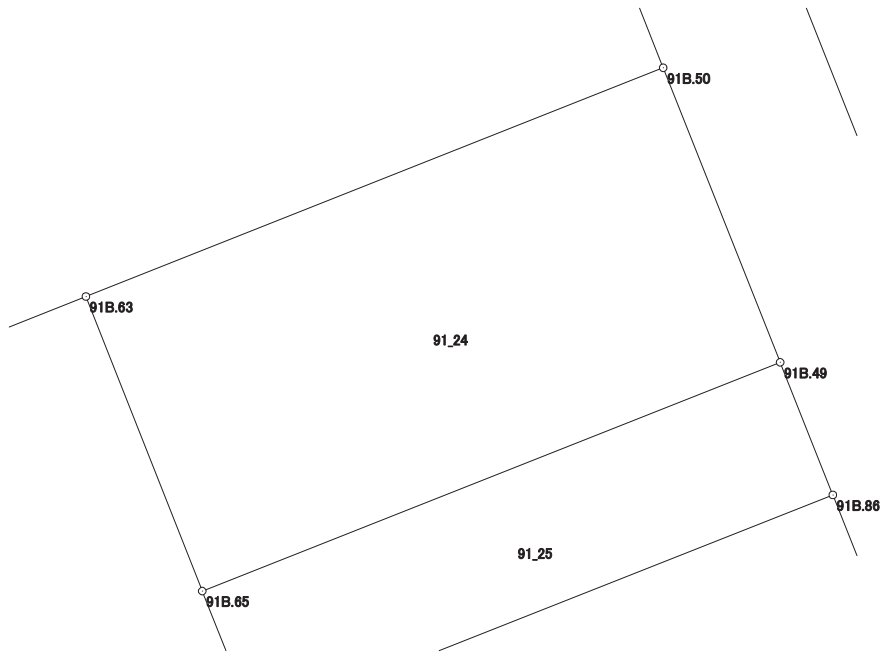
現場名：北部第三地区

地番名： 91_24

点名	Xn	Yn	距離	方向角	Yn+1-Yn-1	Xn × (Yn+1-Yn-1)
91B.63	47708.940	-69900.797	12.251	158° 27' 17"	-17.829	-850602.691260
91B.65	47697.545	-69896.298	24.041	68° 24' 01"	26.852	1280774.478340
91B.49	47706.395	-69873.945	12.259	338° 20' 40"	17.829	850557.316455
91B.50	47717.789	-69878.469	24.018	248° 22' 50"	-26.852	-1281318.070228

倍面積合計	-588.966693
1/2	294.4833465

合計面積	294.4833465
------	-------------



画地出来形面積計算書

世界測地系

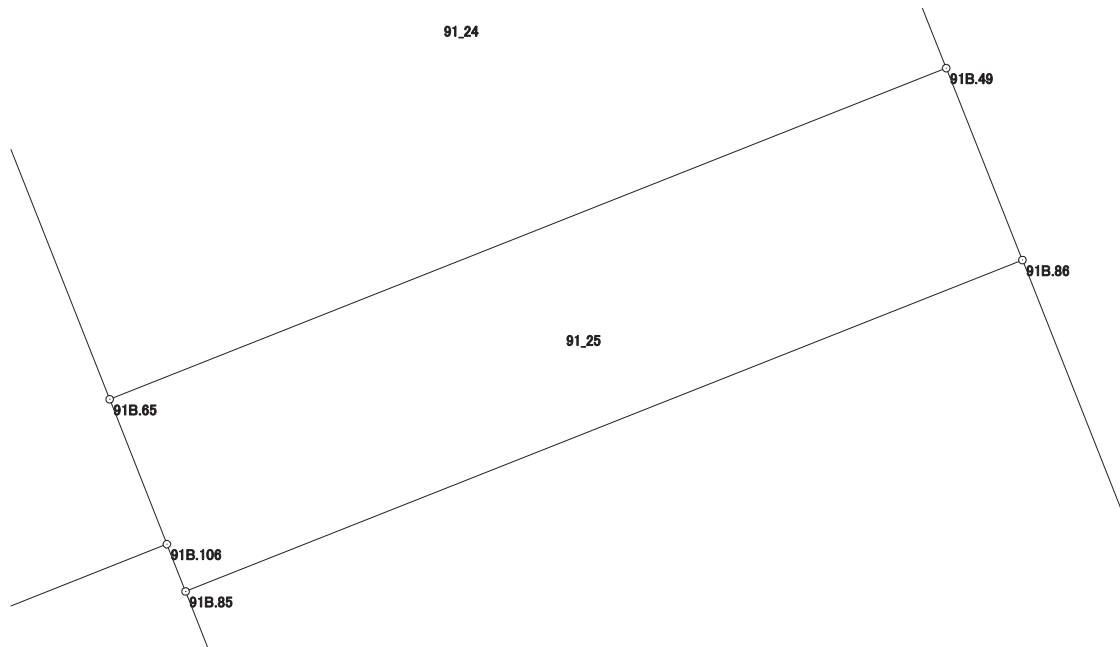
現場名：北部第三地区

地番名： 91_25

点名	Xn	Yn	距離	方向角	Yn+1-Yn-1	Xn × (Yn+1-Yn-1)
91B. 65	47697. 545	-69896. 298	4. 164	158° 27' 24"	-20. 824	-993253. 677080
91B. 106	47693. 672	-69894. 769	1. 358	158° 26' 29"	2. 028	96722. 766816
91B. 85	47692. 409	-69894. 270	24. 052	68° 23' 42"	22. 861	1090296. 162149
91B. 86	47701. 265	-69871. 908	5. 520	338° 20' 35"	20. 325	969528. 211125
91B. 49	47706. 395	-69873. 945	24. 041	248° 24' 01"	-24. 390	-1163558. 974050

倍面積合計	-265. 511040
1/2	132. 7555200

合計面積	132. 7555200
------	--------------



画地出来形面積計算書

世界測地系

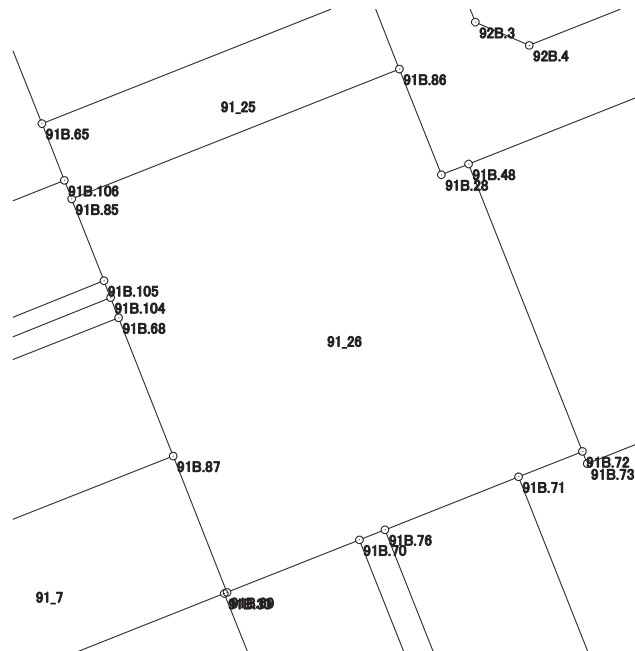
現場名：北部第三地区

地番名： 91_26

点名	Xn	Yn	距離	方向角	Yn+1-Yn-1	Xn × (Yn+1-Yn-1)
91B. 85	47692. 409	-69894. 270	6. 005	158° 27' 20"	-20. 157	-961335. 888213
91B. 105	47686. 824	-69892. 065	1. 237	158° 28' 26"	2. 659	126799. 265016
91B. 104	47685. 673	-69891. 611	1. 481	158° 27' 26"	0. 998	47590. 301654
91B. 68	47684. 295	-69891. 067	10. 143	158° 27' 13"	4. 269	203564. 255355
91B. 87	47674. 861	-69887. 342	10. 005	158° 27' 02"	7. 400	352793. 971400
91B. 69	47665. 555	-69883. 667	9. 720	68° 21' 46"	12. 710	605829. 204050
91B. 70	47669. 139	-69874. 632	1. 871	68° 21' 28"	10. 774	513587. 303586
91B. 76	47669. 829	-69872. 893	9. 807	68° 21' 29"	10. 855	517455. 993795
91B. 71	47673. 446	-69863. 777	4. 687	68° 22' 00"	13. 473	642304. 337958
91B. 72	47675. 174	-69859. 420	21. 098	338° 23' 56"	-3. 410	-162572. 343340
91B. 48	47694. 790	-69867. 187	1. 998	248° 25' 01"	-9. 625	-459062. 353750
91B. 28	47694. 055	-69869. 045	7. 758	338° 20' 33"	-4. 721	-225163. 633655
91B. 86	47701. 265	-69871. 908	24. 052	248° 23' 42"	-25. 225	-1203264. 409625

倍面積合計	-1473. 995769
1/2	736. 9978845

合計面積	736. 9978845
------	--------------



画地出来形面積計算書

現場名：北部第三地区

地番名： 91_27

点名	Xn	Yn	距離	方向角	Yn+1-Yn-1	Xn × (Yn+1-Yn-1)
91B.73	47674.344	-69859.091	15.350	68° 24' 09"	14.601	696093.096744
91B.74	47679.994	-69844.819	31.461	68° 24' 04"	43.524	2075224.058856
91B.47	47691.575	-69815.567	19.392	332° 27' 26"	20.285	967423.598875
91B.26	47708.769	-69824.534	4.003	290° 43' 01"	-12.711	-606426.162759
91B.27	47710.185	-69828.278	41.844	248° 24' 47"	-42.653	-2034982.520805
91B.48	47694.790	-69867.187	21.098	158° 23' 56"	-31.142	-1485311.150180
91B.72	47675.174	-69859.420	0.893	158° 22' 38"	8.096	385978.208704

倍面積合計	-2000.870565
1/2	1000.4352825

合計面積	1000.4352825
------	--------------

