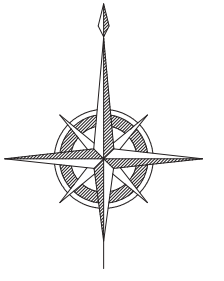


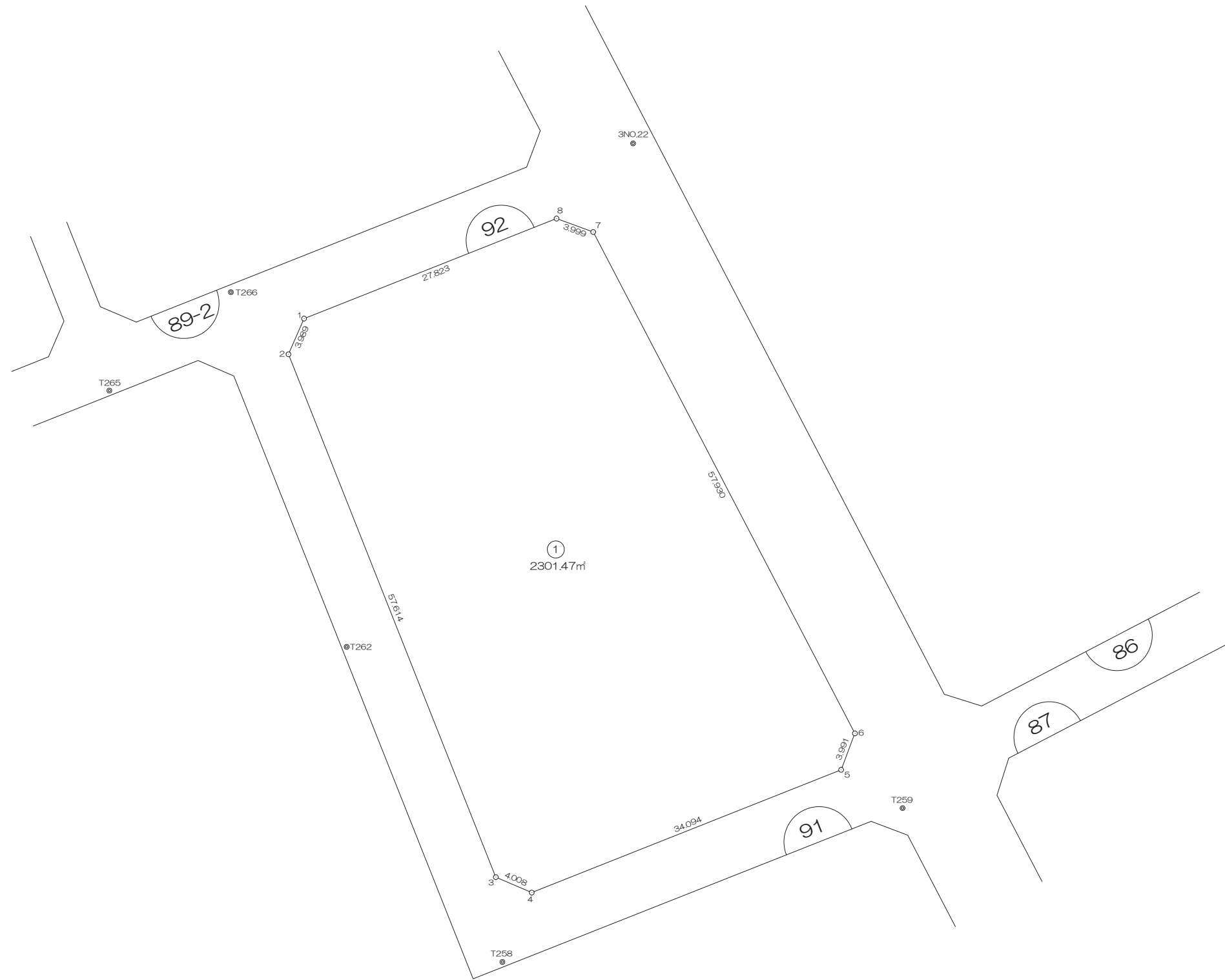
北部第三地区 画地出来形確認測量原図

〈92街区〉

平成二十四年三月



S=1:500



前橋市

画地出来形面積計算書

世界測地系

現場名：北部第三地区

地番名： 92_1

点名	Xn	Yn	距離	方向角	Yn+1-Yn-1	Xn × (Yn+1-Yn-1)
92B. 6	47719.194	-69829.947	57.930	332° 26' 12"	-25.394	-1211781.212436
92B. 7	47770.549	-69856.753	3.999	290° 09' 25"	-30.560	-1459867.977440
92B. 8	47771.927	-69860.507	27.823	248° 23' 15"	-29.621	-1415052.249667
92B. 1	47761.679	-69886.374	3.989	203° 36' 55"	-27.465	-1311774.513735
92B. 2	47758.024	-69887.972	57.614	158° 21' 50"	19.645	938206.381480
92B. 3	47704.469	-69866.729	4.008	113° 18' 34"	24.924	1188986.185356
92B. 4	47702.883	-69863.048	34.094	68° 21' 03"	35.370	1687250.971710
92B. 5	47715.461	-69831.359	3.991	20° 43' 08"	33.101	1579429.474561

倍面積合計	-4602.940171
1/2	2301.4700855

合計面積	2301.4700855
------	--------------

