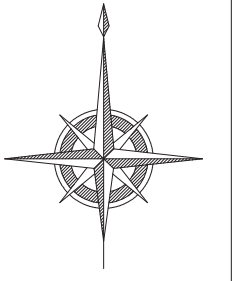


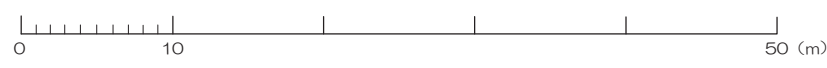
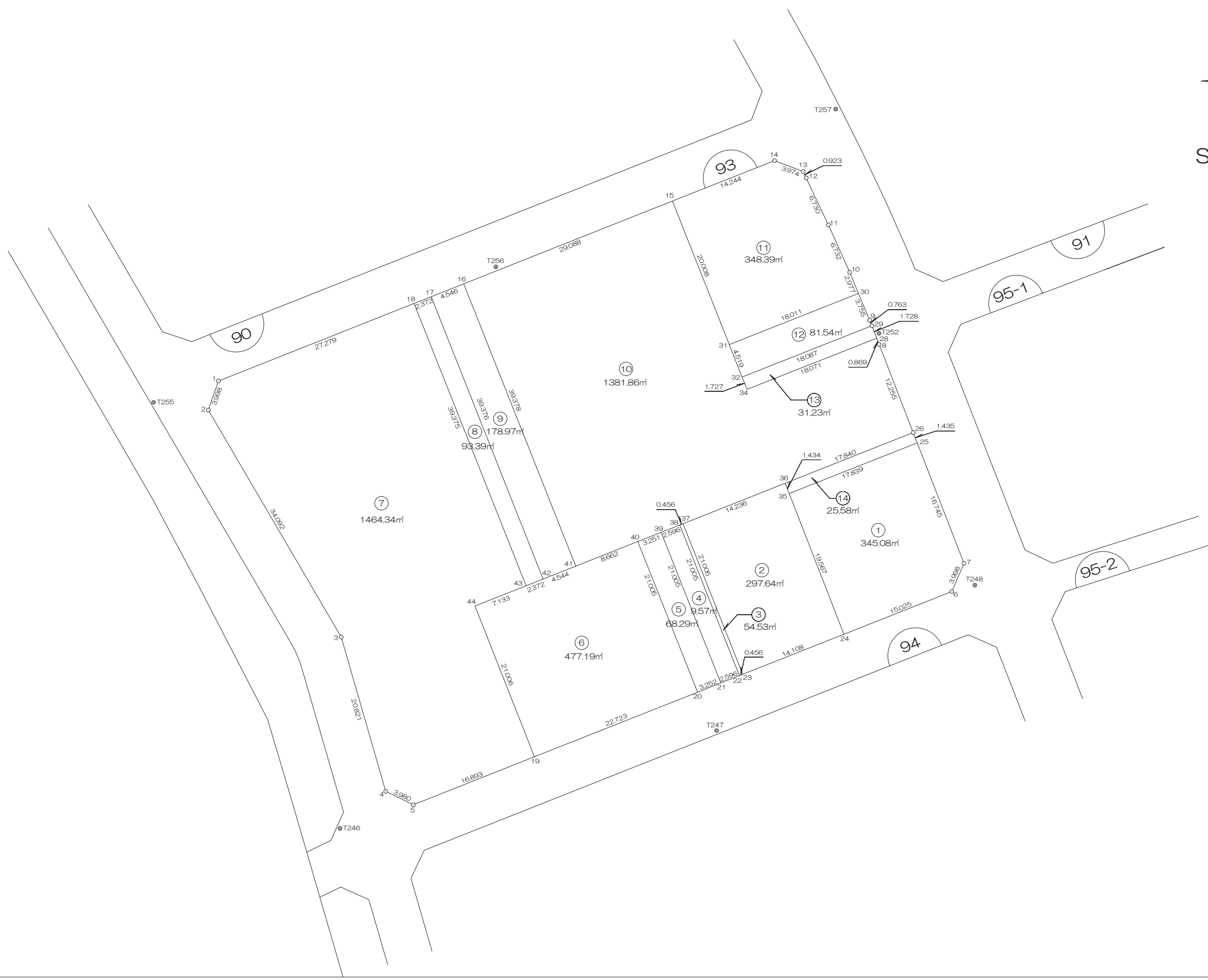
北部第三地区 画地出来形確認測量原図

〈93街区〉

平成二十四年三月



S=1:500



前橋市

画地出来形面積計算書

世界測地系

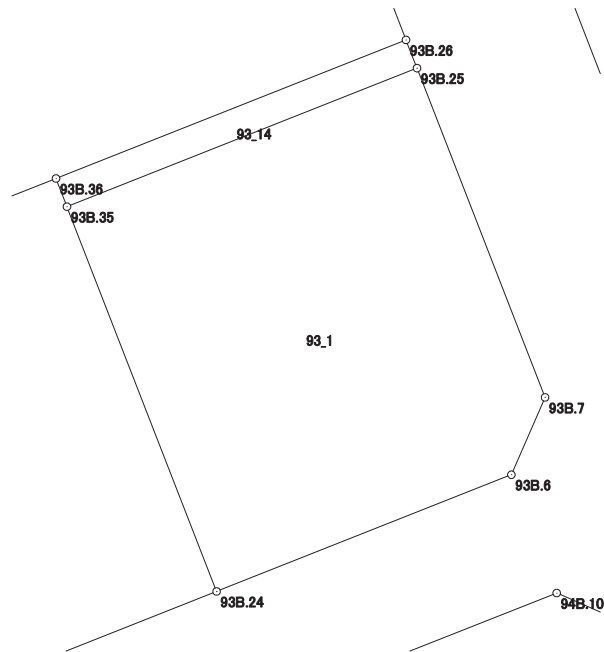
現場名：北部第三地区

地番名： 93_1

| 点名 | Xn | Yn | 距離 | 方向角 | Yn+1-Yn-1 | Xn × (Yn+1-Yn-1) |
|--------|-----------|------------|--------|--------------|-----------|------------------|
| 93B.35 | 47607.668 | -69912.093 | 19.567 | 158° 45' 19" | -9.497 | -452130.022996 |
| 93B.24 | 47589.431 | -69905.003 | 15.025 | 68° 23' 49" | 21.060 | 1002233.416860 |
| 93B.6 | 47594.963 | -69891.033 | 3.998 | 23° 32' 41" | 15.567 | 740910.789021 |
| 93B.7 | 47598.628 | -69889.436 | 16.745 | 338° 44' 47" | -4.473 | -212908.663044 |
| 93B.25 | 47614.234 | -69895.506 | 17.839 | 248° 24' 14" | -22.657 | -1078795.699738 |

| | |
|-------|-------------|
| 倍面積合計 | -690.179897 |
| 1/2 | 345.089485 |

| | |
|------|------------|
| 合計面積 | 345.089485 |
|------|------------|



画地出来形面積計算書

世界測地系

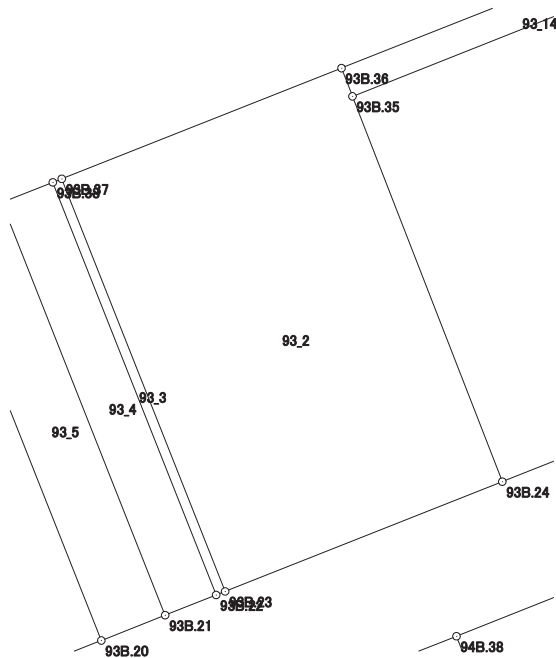
現場名：北部第三地区

地番名： 93_2

| 点名 | Xn | Yn | 距離 | 方向角 | Yn+1-Yn-1 | Xn × (Yn+1-Yn-1) |
|--------|-----------|------------|--------|--------------|-----------|------------------|
| 93B.37 | 47603.765 | -69925.850 | 21.005 | 158° 24' 13" | -5.506 | -262106.330090 |
| 93B.23 | 47584.235 | -69918.119 | 14.108 | 68° 23' 19" | 20.847 | 991988.547045 |
| 93B.24 | 47589.431 | -69905.003 | 19.567 | 338° 45' 19" | 6.026 | 286773.911206 |
| 93B.35 | 47607.668 | -69912.093 | 1.434 | 338° 43' 59" | -7.610 | -362294.353480 |
| 93B.36 | 47609.004 | -69912.613 | 14.236 | 248° 24' 26" | -13.757 | -654957.068028 |

| | |
|-------|-------------|
| 倍面積合計 | -595.293347 |
| 1/2 | 297.6466735 |

| | |
|------|-------------|
| 合計面積 | 297.6466735 |
|------|-------------|



画地出来形面積計算書

世界測地系

現場名：北部第三地区

地番名： 93_3

| 点名 | Xn | Yn | 距離 | 方向角 | Yn+1-Yn-1 | Xn × (Yn+1-Yn-1) |
|--------|-----------|------------|--------|--------------|-----------|------------------|
| 93B.37 | 47603.765 | -69925.850 | 0.456 | 248° 23' 07" | -8.155 | -388208.703575 |
| 93B.38 | 47603.597 | -69926.274 | 21.005 | 158° 24' 13" | 7.307 | 347839.483279 |
| 93B.22 | 47584.067 | -69918.543 | 0.456 | 68° 23' 07" | 8.155 | 388048.066385 |
| 93B.23 | 47584.235 | -69918.119 | 21.005 | 338° 24' 13" | -7.307 | -347698.005145 |

| | |
|-------|------------|
| 倍面積合計 | -19.159056 |
| 1/2 | 9.5795280 |

| | |
|------|-----------|
| 合計面積 | 9.5795280 |
|------|-----------|



画地出来形面積計算書

世界測地系

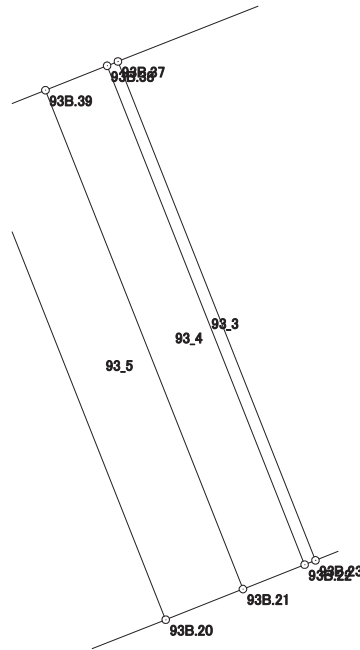
現場名：北部第三地区

地番名： 93_4

| 点名 | Xn | Yn | 距離 | 方向角 | Yn+1-Yn-1 | Xn × (Yn+1-Yn-1) |
|--------|-----------|------------|--------|--------------|-----------|------------------|
| 93B.39 | 47602.641 | -69928.688 | 21.005 | 158° 24' 13" | 5.317 | 253103.242197 |
| 93B.21 | 47583.111 | -69920.957 | 2.596 | 68° 23' 43" | 10.145 | 482730.661095 |
| 93B.22 | 47584.067 | -69918.543 | 21.005 | 338° 24' 13" | -5.317 | -253004.484239 |
| 93B.38 | 47603.597 | -69926.274 | 2.596 | 248° 23' 43" | -10.145 | -482938.491565 |

| | |
|-------|-------------|
| 倍面積合計 | -109.072512 |
| 1/2 | 54.5362560 |

| | |
|------|------------|
| 合計面積 | 54.5362560 |
|------|------------|



画地出来形面積計算書

世界測地系

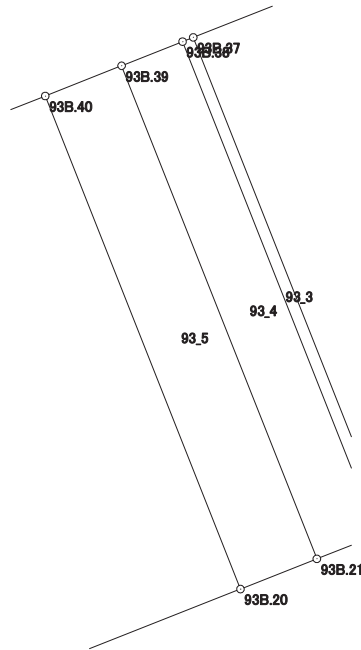
現場名：北部第三地区

地番名： 93_5

| 点名 | Xn | Yn | 距離 | 方向角 | Yn+1-Yn-1 | Xn × (Yn+1-Yn-1) |
|--------|-----------|------------|--------|--------------|-----------|------------------|
| 93B.40 | 47601.444 | -69931.711 | 21.005 | 158° 24' 17" | 4.708 | 224107.598352 |
| 93B.20 | 47581.913 | -69923.980 | 3.252 | 68° 22' 55" | 10.754 | 511695.892402 |
| 93B.21 | 47583.111 | -69920.957 | 21.005 | 338° 24' 13" | -4.708 | -224021.286588 |
| 93B.39 | 47602.641 | -69928.688 | 3.251 | 248° 23' 54" | -10.754 | -511918.801314 |

| | |
|-------|-------------|
| 倍面積合計 | -136.597148 |
| 1/2 | 68.2985740 |

| | |
|------|------------|
| 合計面積 | 68.2985740 |
|------|------------|



画地出来形面積計算書

世界測地系

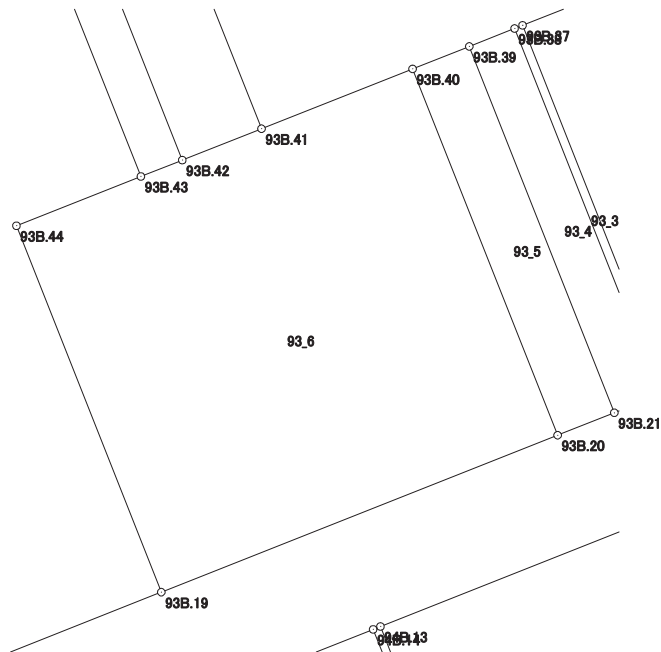
現場名：北部第三地区

地番名： 93_6

| 点名 | Xn | Yn | 距離 | 方向角 | Yn+1-Yn-1 | Xn × (Yn+1-Yn-1) |
|--------|-----------|------------|--------|--------------|-----------|------------------|
| 93B.44 | 47593.081 | -69952.827 | 21.006 | 158° 26' 06" | 1.089 | 51828.865209 |
| 93B.19 | 47573.545 | -69945.106 | 22.723 | 68° 23' 29" | 28.847 | 1372354.052615 |
| 93B.20 | 47581.913 | -69923.980 | 21.005 | 338° 24' 17" | 13.395 | 637359.724635 |
| 93B.40 | 47601.444 | -69931.711 | 8.662 | 248° 23' 25" | -15.784 | -751341.192096 |
| 93B.41 | 47598.254 | -69939.764 | 4.544 | 248° 23' 51" | -12.278 | -584411.362612 |
| 93B.42 | 47596.581 | -69943.989 | 2.372 | 248° 24' 34" | -6.431 | -306093.612411 |
| 93B.43 | 47595.708 | -69946.195 | 7.133 | 248° 23' 28" | -8.838 | -420650.867304 |

| | |
|-------|-------------|
| 倍面積合計 | -954.391964 |
| 1/2 | 477.1959820 |

| | |
|------|-------------|
| 合計面積 | 477.1959820 |
|------|-------------|



画地出来形面積計算書

世界測地系

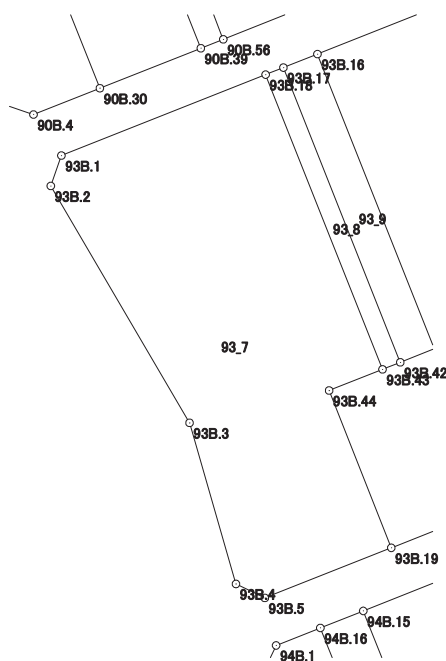
現場名：北部第三地区

地番名： 93_7

| 点名 | Xn | Yn | 距離 | 方向角 | Yn+1-Yn-1 | Xn × (Yn+1-Yn-1) |
|---------|------------|-------------|---------|--------------|-----------|------------------|
| 93B. 1 | 47622. 260 | -69986. 068 | 3. 998 | 199° 13' 57" | -26. 677 | -1270419. 030020 |
| 93B. 2 | 47618. 485 | -69987. 385 | 34. 092 | 149° 38' 47" | 15. 911 | 757657. 714835 |
| 93B. 3 | 47589. 066 | -69970. 157 | 20. 821 | 163° 55' 33" | 22. 993 | 1094215. 394538 |
| 93B. 4 | 47569. 059 | -69964. 392 | 3. 980 | 115° 51' 48" | 9. 346 | 444580. 425414 |
| 93B. 5 | 47567. 323 | -69960. 811 | 16. 893 | 68° 23' 15" | 19. 286 | 917383. 391378 |
| 93B. 19 | 47573. 545 | -69945. 106 | 21. 006 | 338° 26' 06" | 7. 984 | 379827. 183280 |
| 93B. 44 | 47593. 081 | -69952. 827 | 7. 133 | 68° 23' 28" | -1. 089 | -51828. 865209 |
| 93B. 43 | 47595. 708 | -69946. 195 | 39. 375 | 338° 22' 18" | -7. 881 | -375101. 774748 |
| 93B. 18 | 47632. 311 | -69960. 708 | 27. 279 | 248° 22' 48" | -39. 873 | -1899243. 136503 |

| | |
|-------|---------------|
| 倍面積合計 | -2928. 697035 |
| 1/2 | 1464. 3485175 |

| | |
|------|---------------|
| 合計面積 | 1464. 3485175 |
|------|---------------|



画地出来形面積計算書

世界測地系

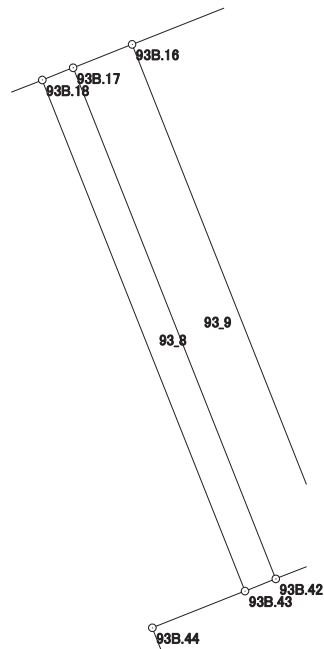
現場名：北部第三地区

地番名： 93_8

| 点名 | Xn | Yn | 距離 | 方向角 | Yn+1-Yn-1 | Xn × (Yn+1-Yn-1) |
|--------|-----------|------------|--------|--------------|-----------|------------------|
| 93B.18 | 47632.311 | -69960.708 | 39.375 | 158° 22' 18" | 12.308 | 586258.483788 |
| 93B.43 | 47595.708 | -69946.195 | 2.372 | 68° 24' 34" | 16.719 | 795752.642052 |
| 93B.42 | 47596.581 | -69943.989 | 39.376 | 338° 22' 14" | -12.308 | -585818.718948 |
| 93B.17 | 47633.184 | -69958.503 | 2.372 | 248° 24' 02" | -16.719 | -796379.203296 |

| | |
|-------|-------------|
| 倍面積合計 | -186.796404 |
| 1/2 | 93.3982020 |

| | |
|------|------------|
| 合計面積 | 93.3982020 |
|------|------------|



画地出来形面積計算書

世界測地系

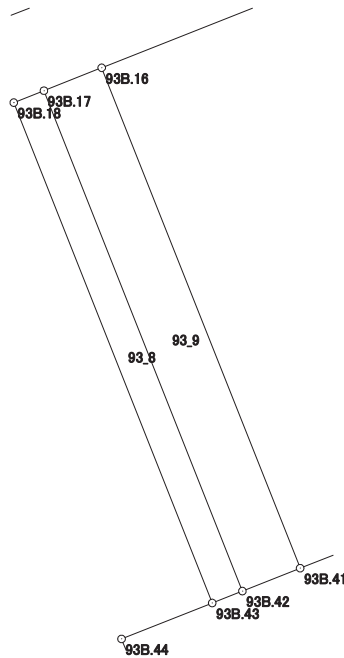
現場名：北部第三地区

地番名： 93_9

| 点名 | Xn | Yn | 距離 | 方向角 | Yn+1-Yn-1 | Xn × (Yn+1-Yn-1) |
|--------|-----------|------------|--------|--------------|-----------|------------------|
| 93B.17 | 47633.184 | -69958.503 | 39.376 | 158° 22' 14" | 10.288 | 490050.196992 |
| 93B.42 | 47596.581 | -69943.989 | 4.544 | 68° 23' 51" | 18.739 | 891912.331359 |
| 93B.41 | 47598.254 | -69939.764 | 39.378 | 338° 22' 24" | -10.288 | -489690.837152 |
| 93B.16 | 47634.860 | -69954.277 | 4.546 | 248° 22' 02" | -18.739 | -892629.641540 |

| | |
|-------|-------------|
| 倍面積合計 | -357.950341 |
| 1/2 | 178.9751705 |

| | |
|------|-------------|
| 合計面積 | 178.9751705 |
|------|-------------|



画地出来形面積計算書

世界測地系

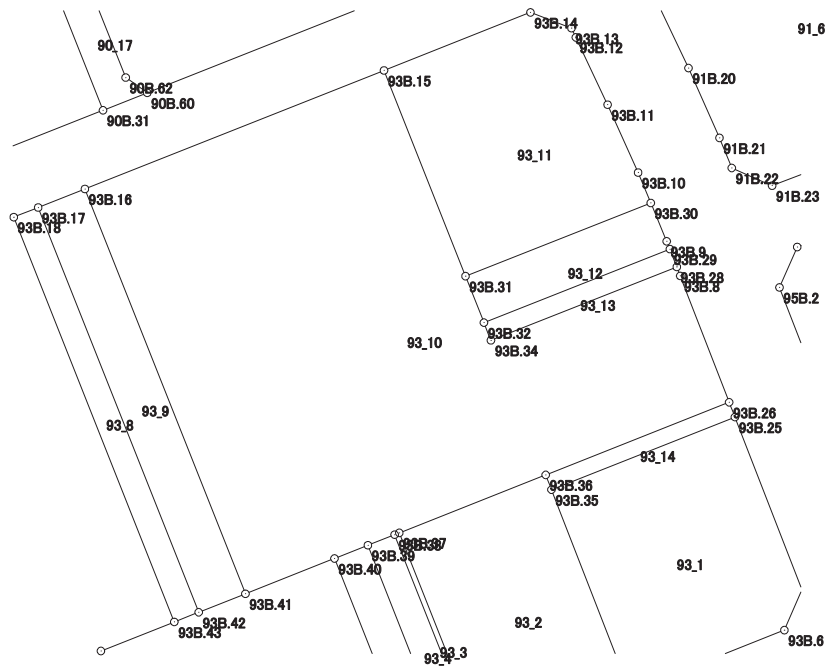
現場名：北部第三地区

地番名： 93_10

| 点名 | Xn | Yn | 距離 | 方向角 | Yn+1-Yn-1 | Xn × (Yn+1-Yn-1) |
|--------|-----------|------------|--------|--------------|-----------|------------------|
| 93B.16 | 47634.860 | -69954.277 | 39.378 | 158° 22' 24" | -12.528 | -596769.526080 |
| 93B.41 | 47598.254 | -69939.764 | 8.662 | 68° 23' 25" | 22.566 | 1074102.199764 |
| 93B.40 | 47601.444 | -69931.711 | 3.251 | 68° 23' 54" | 11.076 | 527233.593744 |
| 93B.39 | 47602.641 | -69928.688 | 2.596 | 68° 23' 43" | 5.437 | 258815.559117 |
| 93B.38 | 47603.597 | -69926.274 | 0.456 | 68° 23' 07" | 2.838 | 135099.008286 |
| 93B.37 | 47603.765 | -69925.850 | 14.236 | 68° 24' 26" | 13.661 | 650315.033665 |
| 93B.36 | 47609.004 | -69912.613 | 17.840 | 68° 24' 03" | 29.824 | 1419890.935296 |
| 93B.26 | 47615.571 | -69896.026 | 12.255 | 338° 50' 53" | 12.165 | 579243.421215 |
| 93B.8 | 47627.000 | -69900.448 | 0.869 | 338° 57' 28" | -4.734 | -225466.218000 |
| 93B.28 | 47627.811 | -69900.760 | 18.071 | 248° 26' 07" | -17.118 | -815292.868698 |
| 93B.34 | 47621.169 | -69917.566 | 1.727 | 338° 23' 44" | -17.442 | -830608.429698 |
| 93B.32 | 47622.775 | -69918.202 | 4.519 | 338° 22' 48" | -2.301 | -109580.005275 |
| 93B.31 | 47626.976 | -69919.867 | 20.008 | 338° 23' 22" | -9.034 | -430262.101184 |
| 93B.15 | 47645.578 | -69927.236 | 29.088 | 248° 22' 43" | -34.410 | -1639484.338980 |

| | |
|-------|--------------|
| 倍面積合計 | -2763.736828 |
| 1/2 | 1381.8684140 |

| | |
|------|--------------|
| 合計面積 | 1381.8684140 |
|------|--------------|



画地出来形面積計算書

世界測地系

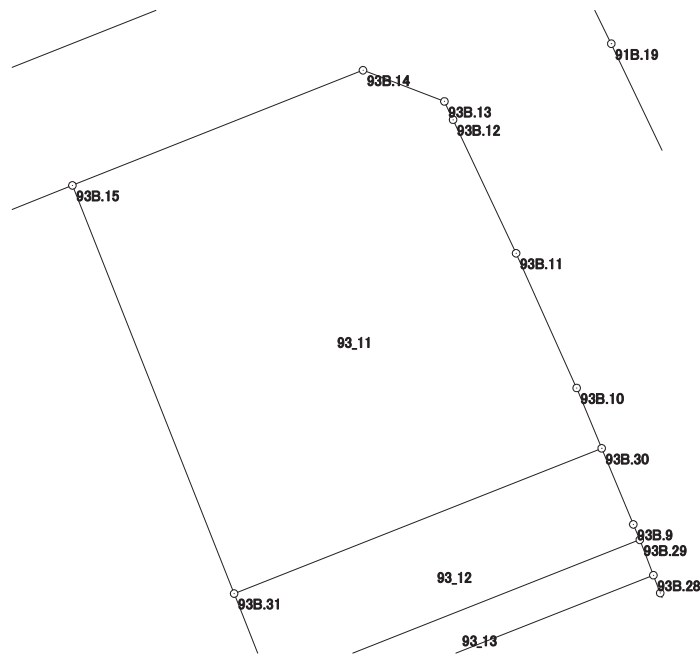
現場名：北部第三地区

地番名： 93_11

| 点名 | Xn | Yn | 距離 | 方向角 | Yn+1-Yn-1 | Xn × (Yn+1-Yn-1) |
|--------|-----------|------------|--------|--------------|-----------|------------------|
| 93B.15 | 47645.578 | -69927.236 | 20.008 | 158° 23' 22" | -5.873 | -279822.479594 |
| 93B.31 | 47626.976 | -69919.867 | 18.011 | 68° 26' 20" | 24.120 | 1148762.661120 |
| 93B.30 | 47633.595 | -69903.116 | 2.977 | 337° 29' 02" | 15.611 | 743608.051545 |
| 93B.10 | 47636.345 | -69904.256 | 6.732 | 335° 47' 16" | -3.901 | -185829.381845 |
| 93B.11 | 47642.485 | -69907.017 | 6.730 | 334° 44' 55" | -5.632 | -268322.475520 |
| 93B.12 | 47648.572 | -69909.888 | 0.923 | 334° 39' 24" | -3.266 | -155620.236152 |
| 93B.13 | 47649.406 | -69910.283 | 3.974 | 290° 57' 09" | -4.106 | -195648.461036 |
| 93B.14 | 47650.827 | -69913.994 | 14.244 | 248° 22' 38" | -16.953 | -807824.470131 |

| | |
|-------|-------------|
| 倍面積合計 | -696.791613 |
| 1/2 | 348.3958065 |

| | |
|------|-------------|
| 合計面積 | 348.3958065 |
|------|-------------|



画地出来形面積計算書

世界測地系

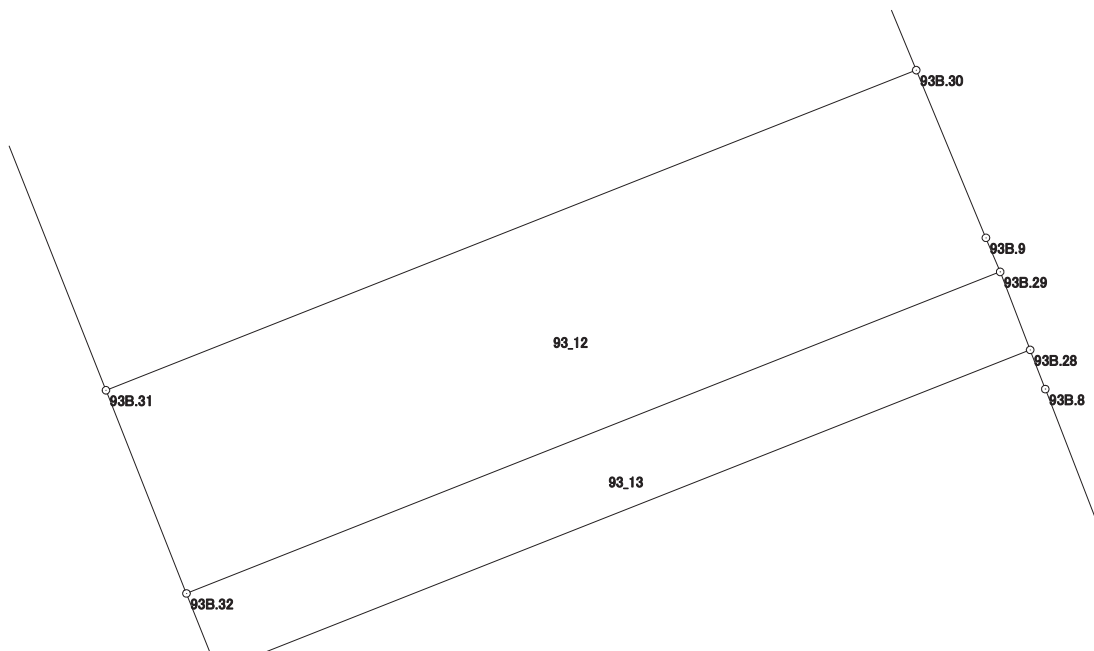
現場名：北部第三地区

地番名： 93_12

| 点名 | Xn | Yn | 距離 | 方向角 | Yn+1-Yn-1 | Xn × (Yn+1-Yn-1) |
|--------|-----------|------------|--------|--------------|-----------|------------------|
| 93B.31 | 47626.976 | -69919.867 | 4.519 | 158° 22' 48" | -15.086 | -718500.559936 |
| 93B.32 | 47622.775 | -69918.202 | 18.087 | 68° 25' 56" | 18.486 | 880354.618650 |
| 93B.29 | 47629.424 | -69901.381 | 0.763 | 337° 20' 02" | 16.527 | 787171.490448 |
| 93B.9 | 47630.128 | -69901.675 | 3.755 | 337° 25' 50" | -1.735 | -82638.272080 |
| 93B.30 | 47633.595 | -69903.116 | 18.011 | 248° 26' 20" | -18.192 | -866550.360240 |

| | |
|-------|-------------|
| 倍面積合計 | -163.083158 |
| 1/2 | 81.5415790 |

| | |
|------|------------|
| 合計面積 | 81.5415790 |
|------|------------|



画地出来形面積計算書

世界測地系

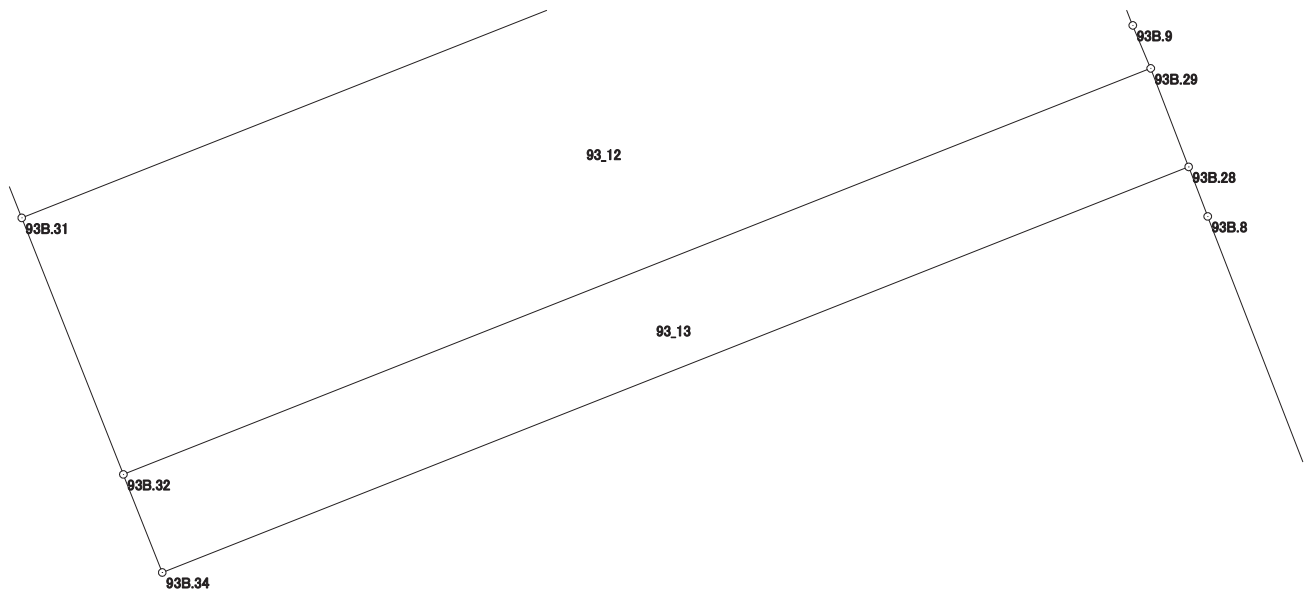
現場名：北部第三地区

地番名： 93_13

| 点名 | Xn | Yn | 距離 | 方向角 | Yn+1-Yn-1 | Xn × (Yn+1-Yn-1) |
|--------|-----------|------------|--------|--------------|-----------|------------------|
| 93B.32 | 47622.775 | -69918.202 | 1.727 | 158° 23' 44" | -16.185 | -770774.613375 |
| 93B.34 | 47621.169 | -69917.566 | 18.071 | 68° 26' 07" | 17.442 | 830608.429698 |
| 93B.28 | 47627.811 | -69900.760 | 1.728 | 338° 56' 36" | 16.185 | 770856.121035 |
| 93B.29 | 47629.424 | -69901.381 | 18.087 | 248° 25' 56" | -17.442 | -830752.413408 |

| | |
|-------|------------|
| 倍面積合計 | -62.476050 |
| 1/2 | 31.2380250 |

| | |
|------|------------|
| 合計面積 | 31.2380250 |
|------|------------|



画地出来形面積計算書

世界測地系

現場名：北部第三地区

地番名： 93_14

| 点名 | Xn | Yn | 距離 | 方向角 | Yn+1-Yn-1 | Xn × (Yn+1-Yn-1) |
|--------|-----------|------------|--------|--------------|-----------|------------------|
| 93B.36 | 47609.004 | -69912.613 | 1.434 | 158° 43' 59" | -16.067 | -764933.867268 |
| 93B.35 | 47607.668 | -69912.093 | 17.839 | 68° 24' 14" | 17.107 | 814424.376476 |
| 93B.25 | 47614.234 | -69895.506 | 1.435 | 338° 44' 51" | 16.067 | 765017.897678 |
| 93B.26 | 47615.571 | -69896.026 | 17.840 | 248° 24' 03" | -17.107 | -814559.573097 |

| | |
|-------|------------|
| 倍面積合計 | -51.166211 |
| 1/2 | 25.5831055 |

| | |
|------|------------|
| 合計面積 | 25.5831055 |
|------|------------|

