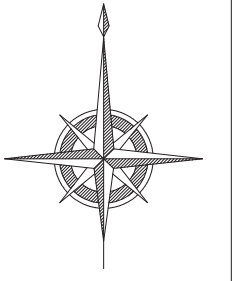


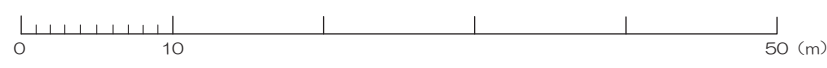
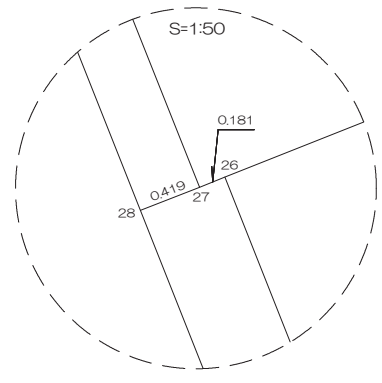
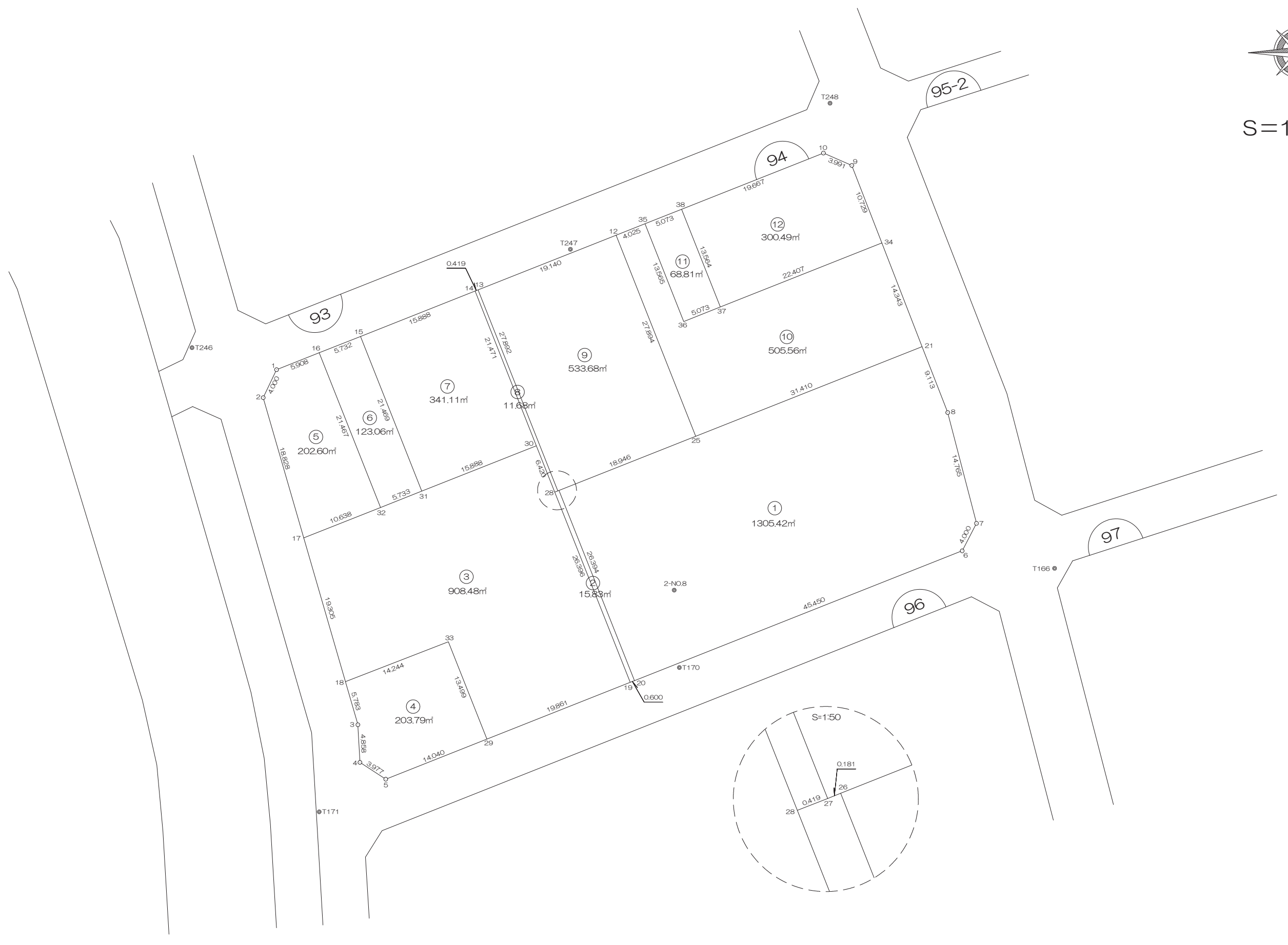
北部第三地区 画地出来形確認測量原図

〈94街区〉

平成二十四年三月



S=1:500



前橋市

画地出来形面積計算書

世界測地系

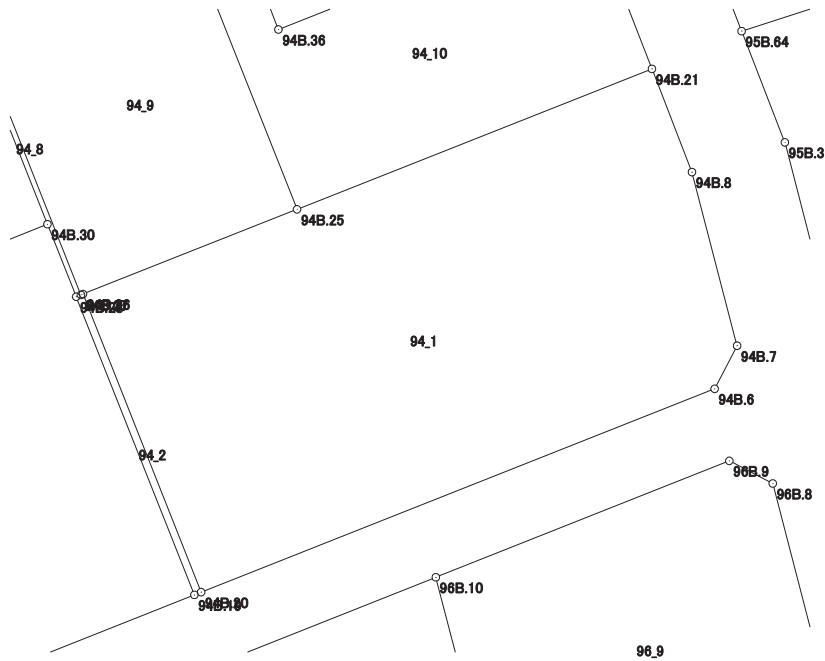
現場名：北部第三地区

地番名： 94_1

点名	Xn	Yn	距離	方向角	Yn+1-Yn-1	Xn × (Yn+1-Yn-1)
94B.26	47545.855	-69922.976	26.394	158° 22' 39"	-7.890	-375136.795950
94B.20	47521.318	-69913.250	45.450	68° 23' 28"	51.982	2470253.152276
94B.6	47538.056	-69870.994	4.000	27° 31' 11"	44.104	2096618.421824
94B.7	47541.603	-69869.146	14.765	345° 26' 22"	-1.864	-88617.547992
94B.8	47555.894	-69872.858	9.113	338° 47' 26"	-7.009	-333319.261046
94B.21	47564.390	-69876.155	31.410	248° 24' 13"	-32.502	-1545937.803780
94B.25	47552.829	-69905.360	18.946	248° 24' 07"	-46.821	-2226471.006609

倍面積合計	-2610.841277
1/2	1305.4206385

合計面積	1305.4206385
------	--------------



画地出来形面積計算書

世界測地系

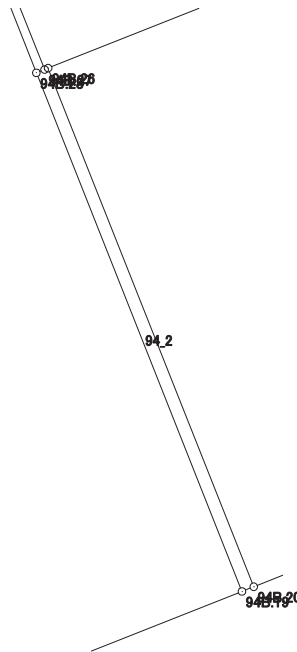
現場名：北部第三地区

地番名： 94_2

点名	Xn	Yn	距離	方向角	Yn+1-Yn-1	Xn × (Yn+1-Yn-1)
94B. 28	47545.634	-69923.534	26.396	158° 22' 35"	9.337	443933.584658
94B. 19	47521.096	-69913.807	0.600	68° 16' 10"	10.284	488706.951264
94B. 20	47521.318	-69913.250	26.394	338° 22' 39"	-9.169	-435722.964742
94B. 26	47545.855	-69922.976	0.181	248° 15' 27"	-9.894	-470418.689370
94B. 27	47545.788	-69923.144	0.419	248° 27' 08"	-0.558	-26530.549704

倍面積合計	-31.667894
1/2	15.8339470

合計面積	15.8339470
------	------------



画地出来形面積計算書

世界測地系

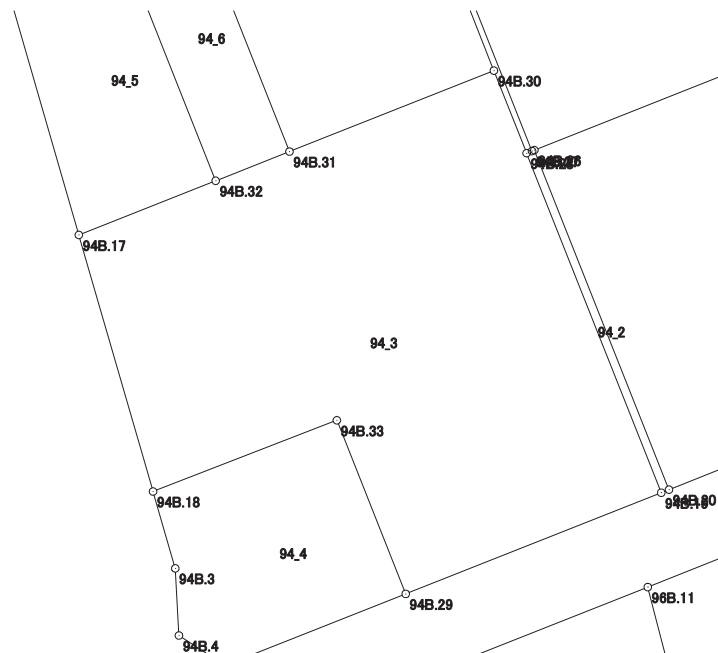
現場名：北部第三地区

地番名： 94_3

点名	Xn	Yn	距離	方向角	Yn+1-Yn-1	Xn × (Yn+1-Yn-1)
94B.17	47539.726	-69955.894	19.305	163° 51' 41"	-4.525	-215117.260150
94B.18	47521.182	-69950.528	14.244	68° 48' 32"	18.647	886127.480754
94B.33	47526.331	-69937.247	13.499	158° 22' 28"	18.256	867640.698736
94B.29	47513.782	-69932.272	19.861	68° 23' 29"	23.440	1113723.050080
94B.19	47521.096	-69913.807	26.396	338° 22' 35"	8.738	415239.336848
94B.28	47545.634	-69923.534	6.420	338° 22' 27"	-12.093	-574969.351962
94B.30	47551.602	-69925.900	15.888	248° 23' 44"	-17.138	-814939.355076
94B.31	47545.752	-69940.672	5.733	248° 24' 23"	-20.103	-955812.252456
94B.32	47543.642	-69946.003	10.638	248° 24' 02"	-15.222	-723709.318524

倍面積合計	-1816.971750
1/2	908.4858750

合計面積	908.4858750
------	-------------



画地出来形面積計算書

世界測地系

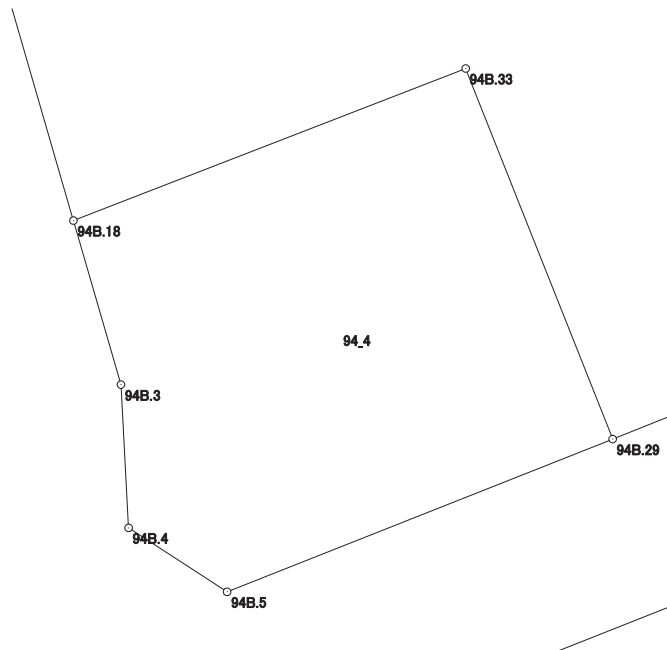
現場名：北部第三地区

地番名： 94_4

点名	Xn	Yn	距離	方向角	Yn+1-Yn-1	Xn × (Yn+1-Yn-1)
94B. 18	47521. 182	-69950. 528	5. 783	163° 51' 21"	-11. 673	-554714. 757486
94B. 3	47515. 627	-69948. 920	4. 858	176° 55' 55"	1. 868	88759. 191236
94B. 4	47510. 776	-69948. 660	3. 977	123° 00' 10"	3. 595	170801. 239720
94B. 5	47508. 610	-69945. 325	14. 040	68° 23' 06"	16. 388	778571. 100680
94B. 29	47513. 782	-69932. 272	13. 499	338° 22' 28"	8. 078	383816. 330996
94B. 33	47526. 331	-69937. 247	14. 244	248° 48' 32"	-18. 256	-867640. 698736

倍面積合計	-407. 593590
1/2	203. 7967950

合計面積	203. 7967950
------	--------------



画地出来形面積計算書

世界測地系

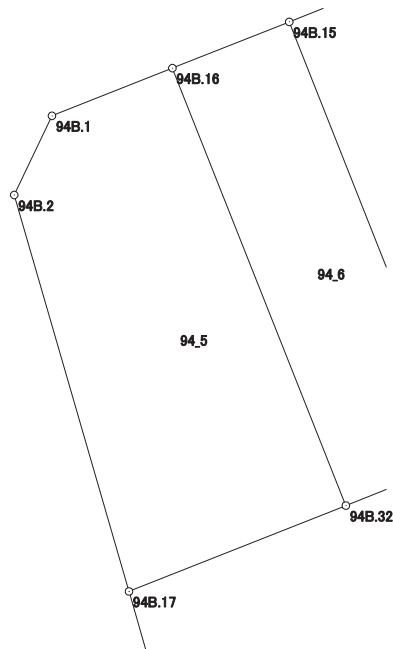
現場名：北部第三地区

地番名： 94_5

点名	Xn	Yn	距離	方向角	Yn+1-Yn-1	Xn × (Yn+1-Yn-1)
94B.1	47561.423	-69959.407	4.000	205° 28' 57"	-7.214	-343108.105522
94B.2	47557.812	-69961.128	18.828	163° 51' 35"	3.513	167070.593556
94B.17	47539.726	-69955.894	10.638	68° 24' 02"	15.125	719038.355750
94B.32	47543.642	-69946.003	21.467	338° 22' 32"	1.980	94136.411160
94B.16	47563.598	-69953.914	5.908	248° 23' 55"	-13.404	-637542.467592

倍面積合計	-405.212648
1/2	202.6063240

合計面積	202.6063240
------	-------------



画地出来形面積計算書

世界測地系

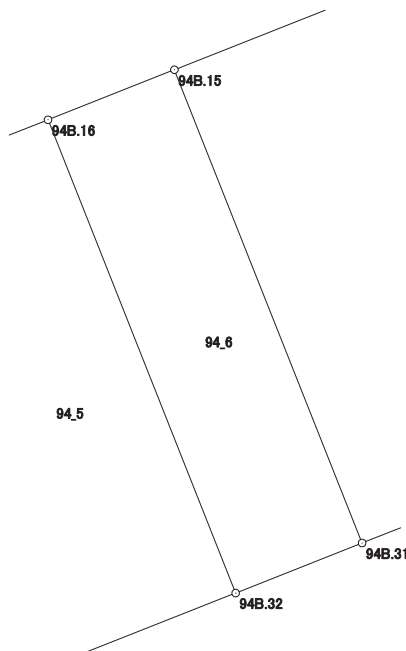
現場名：北部第三地区

地番名： 94_6

点名	Xn	Yn	距離	方向角	Yn+1-Yn-1	Xn × (Yn+1-Yn-1)
94B.16	47563.598	-69953.914	21.467	158° 22' 32"	2.582	122809.21036
94B.32	47543.642	-69946.003	5.733	68° 24' 23"	13.242	629572.907364
94B.31	47545.752	-69940.672	21.469	338° 22' 18"	-2.582	-122763.131664
94B.15	47565.709	-69948.585	5.732	248° 23' 23"	-13.242	-629865.118578

倍面積合計	-246.132842
1/2	123.0664210

合計面積	123.0664210
------	-------------



画地出来形面積計算書

世界測地系

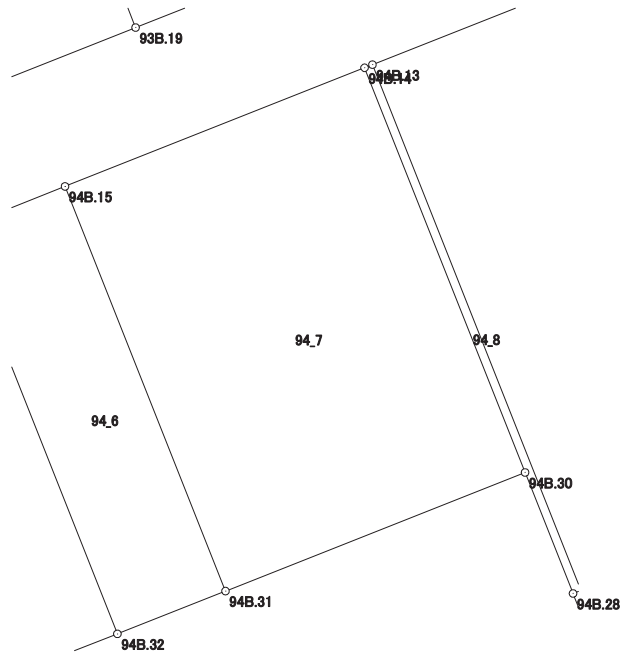
現場名：北部第三地区

地番名： 94_7

点名	Xn	Yn	距離	方向角	Yn+1-Yn-1	Xn × (Yn+1-Yn-1)
94B.15	47565.709	-69948.585	21.469	158° 22' 18"	-6.858	-326205.632322
94B.31	47545.752	-69940.672	15.888	68° 23' 44"	22.685	1078575.384120
94B.30	47551.602	-69925.900	21.471	338° 22' 16"	6.858	326108.886516
94B.14	47571.561	-69933.814	15.888	248° 23' 15"	-22.685	-1079160.861285

倍面積合計	-682.222971
1/2	341.1114855

合計面積	341.1114855
------	-------------



画地出来形面積計算書

世界測地系

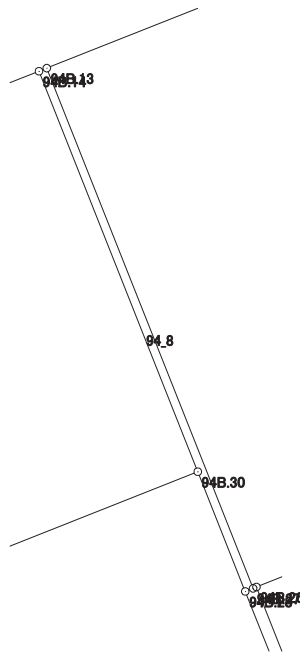
現場名：北部第三地区

地番名： 94_8

点名	Xn	Yn	距離	方向角	Yn+1-Yn-1	Xn × (Yn+1-Yn-1)
94B.14	47571.561	-69933.814	21.471	158° 22' 16"	7.525	357975.996525
94B.30	47551.602	-69925.900	6.420	158° 22' 27"	10.280	488830.468560
94B.28	47545.634	-69923.534	0.419	68° 27' 08"	2.756	131035.767304
94B.27	47545.788	-69923.144	27.892	338° 22' 14"	-9.891	-470275.389108
94B.13	47571.716	-69933.425	0.419	248° 16' 29"	-10.670	-507590.209720

倍面積合計	-23.366439
1/2	11.6832195

合計面積	11.6832195
------	------------



画地出来形面積計算書

世界測地系

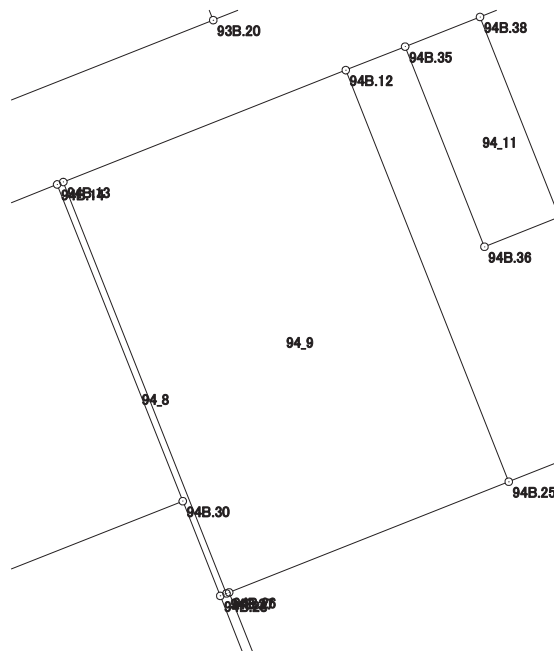
現場名：北部第三地区

地番名： 94_9

点名	Xn	Yn	距離	方向角	Yn+1-Yn-1	Xn × (Yn+1-Yn-1)
94B.13	47571.716	-69933.425	27.892	158° 22' 14"	-7.514	-357453.874024
94B.27	47545.788	-69923.144	0.181	68° 15' 27"	10.449	496805.938812
94B.26	47545.855	-69922.976	18.946	68° 24' 07"	17.784	845555.485320
94B.25	47552.829	-69905.360	27.894	338° 23' 49"	7.346	349323.081834
94B.12	47578.764	-69915.630	19.140	248° 23' 35"	-28.065	-1335298.011660

倍面積合計	-1067.379718
1/2	533.6898590

合計面積	533.6898590
------	-------------



画地出来形面積計算書

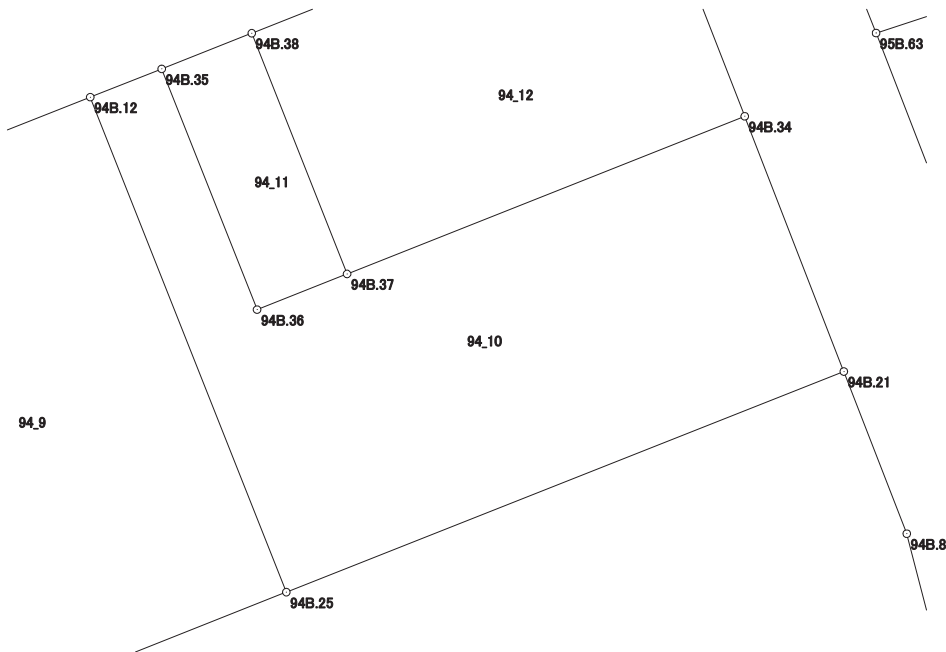
現場名：北部第三地区

地番名： 94_10

点名	Xn	Yn	距離	方向角	Yn+1-Yn-1	Xn × (Yn+1-Yn-1)
94B. 12	47578. 764	-69915. 630	27. 894	158° 23' 49"	6. 528	310594. 171392
94B. 25	47552. 829	-69905. 360	31. 410	68° 24' 13"	39. 475	1877147. 924775
94B. 21	47564. 390	-69876. 155	14. 343	338° 46' 57"	24. 014	1142211. 261460
94B. 34	47577. 761	-69881. 346	22. 407	248° 22' 27"	-26. 021	-1238020. 918981
94B. 37	47569. 503	-69902. 176	5. 073	248° 22' 52"	-25. 546	-1215210. 523638
94B. 36	47567. 634	-69906. 892	13. 565	338° 23' 24"	-9. 712	-461976. 861408
94B. 35	47580. 246	-69911. 888	4. 025	248° 23' 39"	-8. 738	-415756. 189548

倍面積合計	-1011. 135948
1/2	505. 5679740

合計面積	505. 5679740
------	--------------



画地出来形面積計算書

世界測地系

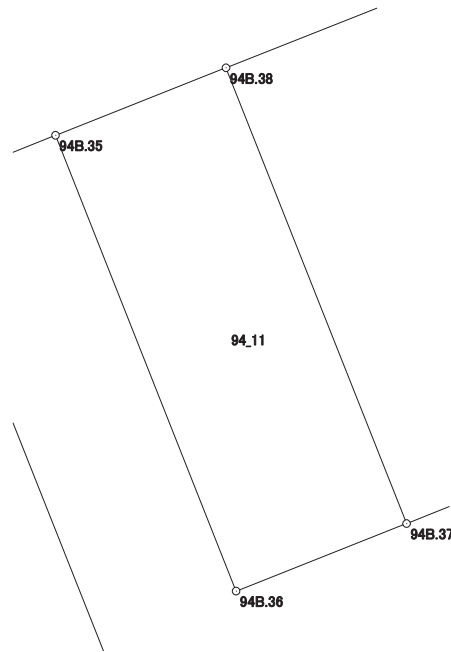
現場名：北部第三地区

地番名： 94_11

点名	Xn	Yn	距離	方向角	Yn+1-Yn-1	Xn × (Yn+1-Yn-1)
94B.35	47580.246	-69911.888	13.565	158° 23' 24"	0.279	13274.888634
94B.36	47567.634	-69906.892	5.073	68° 22' 52"	9.712	461976.861408
94B.37	47569.503	-69902.176	13.564	338° 23' 32"	-0.279	-13271.891337
94B.38	47582.114	-69907.171	5.073	248° 23' 45"	-9.712	-462117.491168

倍面積合計	-137.632463
1/2	68.8162315

合計面積	68.8162315
------	------------



画地出来形面積計算書

世界測地系

現場名：北部第三地区

地番名： 94_12

点名	Xn	Yn	距離	方向角	Yn+1-Yn-1	Xn × (Yn+1-Yn-1)
94B.38	47582.114	-69907.171	13.564	158° 23' 32"	-13.290	-632366.295060
94B.37	47569.503	-69902.176	22.407	68° 22' 27"	25.825	1228482.414975
94B.34	47577.761	-69881.346	10.729	338° 47' 33"	16.949	806395.471189
94B.9	47587.763	-69885.227	3.991	293° 32' 23"	-7.540	-358811.733020
94B.10	47589.357	-69888.886	19.667	248° 23' 26"	-21.944	-1044300.850008

倍面積合計	-600.991924
1/2	300.4959620

合計面積	300.4959620
------	-------------

