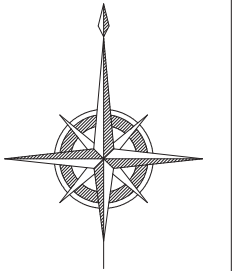


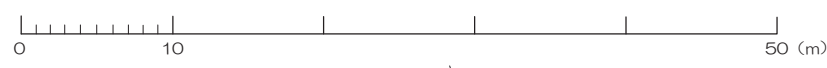
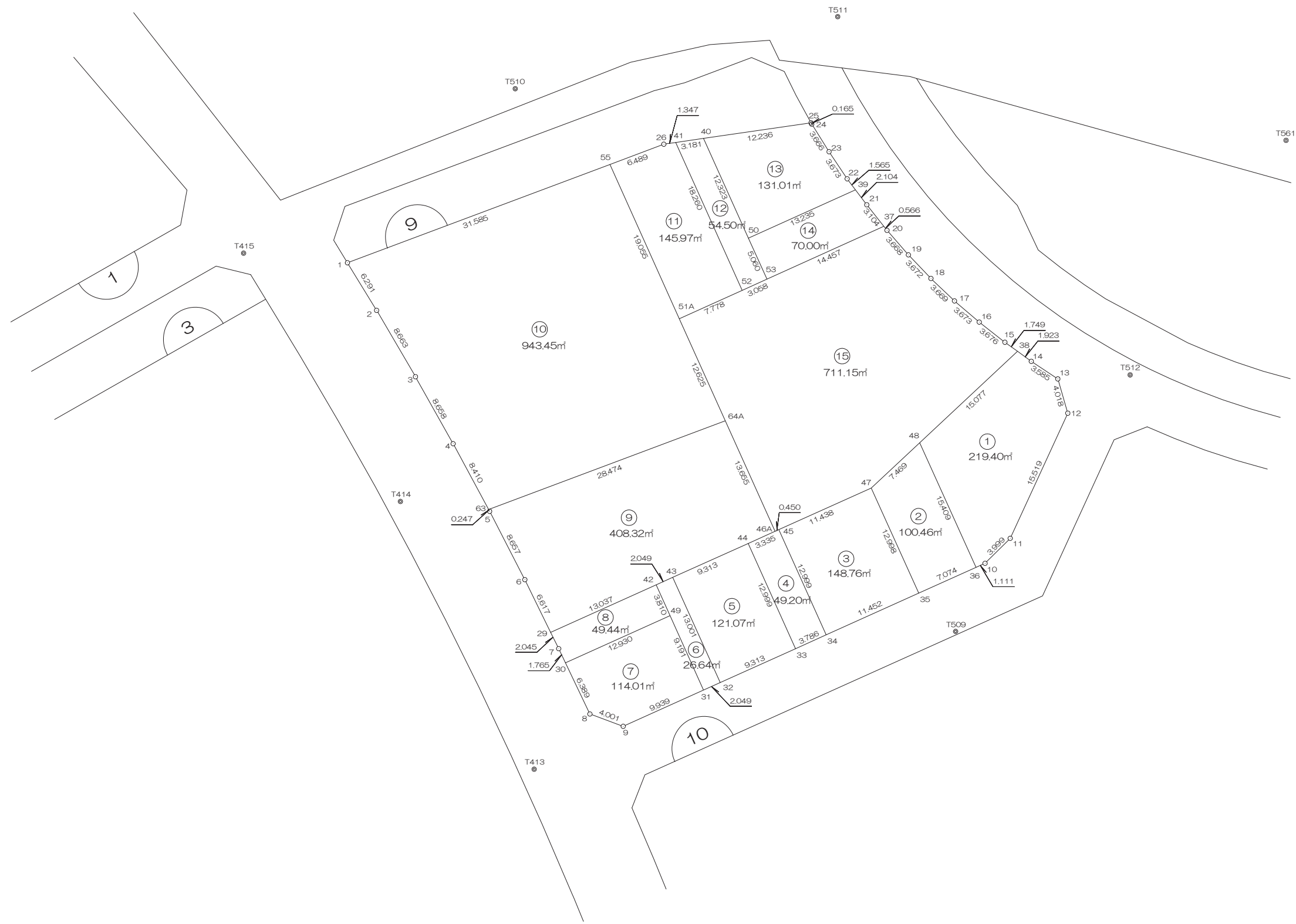
北部第三地区 画地出来形確認測量原図

〈9街区〉

平成二十四年三月



S=1:500



前橋市

# 画地出来形面積計算書

世界測地系

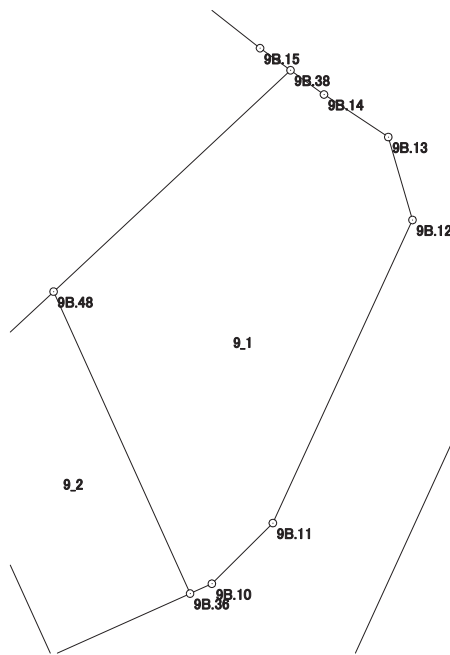
現場名：北部第三地区

地番名： 9\_1

点名	Xn	Yn	距離	方向角	Yn+1-Yn-1	Xn × (Yn+1-Yn-1)
9B. 36	48757. 592	-70338. 338	1. 111	65° 43' 05"	7. 360	358855. 877120
9B. 10	48758. 049	-70337. 325	3. 999	45° 09' 07"	3. 848	187620. 972552
9B. 11	48760. 869	-70334. 490	15. 519	24° 43' 43"	9. 327	454792. 625163
9B. 12	48774. 965	-70327. 998	4. 018	343° 44' 21"	5. 367	261775. 237155
9B. 13	48778. 822	-70329. 123	3. 585	303° 29' 10"	-4. 115	-200724. 852530
9B. 14	48780. 800	-70332. 113	1. 923	305° 55' 20"	-4. 547	-221806. 297600
9B. 38	48781. 928	-70333. 670	15. 077	226° 56' 06"	-12. 572	-613286. 398816
9B. 48	48771. 633	-70344. 685	15. 409	155° 40' 32"	-4. 668	-227665. 982844

倍面積合計	-438. 819800
1/2	219. 4099000

合計面積	219. 4099000
------	--------------



# 画地出来形面積計算書

世界測地系

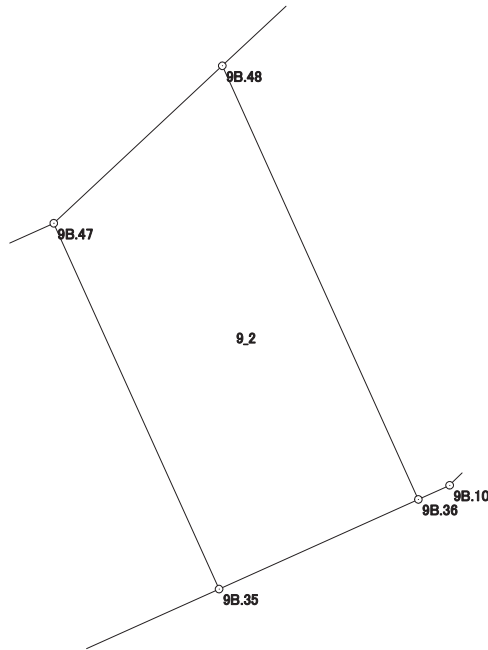
現場名：北部第三地区

地番名： 9\_2

点名	Xn	Yn	距離	方向角	Yn+1-Yn-1	Xn × (Yn+1-Yn-1)
9B.47	48766.534	-70350.142	12.998	155° 40' 51"	-0.104	-5071.719536
9B.35	48754.689	-70344.789	7.074	65° 46' 19"	11.804	575500.348956
9B.36	48757.592	-70338.338	15.409	335° 40' 32"	0.104	5070.789568
9B.48	48771.633	-70344.685	7.469	226° 56' 33"	-11.804	-575700.355932

倍面積合計	-200.936944
1/2	100.4684720

合計面積	100.4684720
------	-------------



# 画地出来形面積計算書

世界測地系

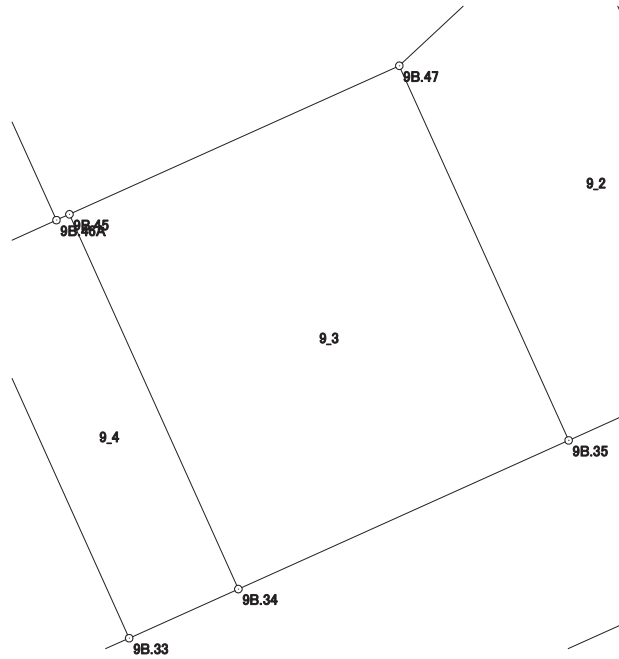
現場名：北部第三地区

地番名： 9\_3

点名	Xn	Yn	距離	方向角	Yn+1-Yn-1	Xn × (Yn+1-Yn-1)
9B. 34	48749.987	-70355.231	11.452	65° 45' 29"	15.782	769372.294834
9B. 35	48754.689	-70344.789	12.998	335° 40' 51"	5.089	248112.612321
9B. 47	48766.534	-70350.142	11.438	245° 45' 32"	-15.782	-769633.439588
9B. 45	48761.838	-70360.571	12.999	155° 44' 38"	-5.089	-248148.993582

倍面積合計	-297.526015
1/2	148.7630075

合計面積	148.7630075
------	-------------



# 画地出来形面積計算書

世界測地系

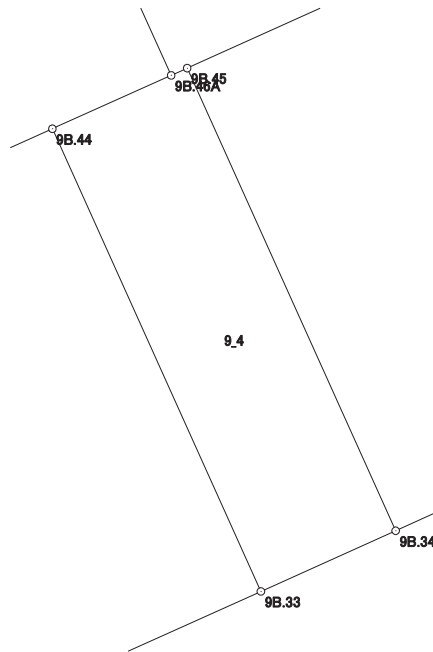
現場名：北部第三地区

地番名： 9\_4

点名	Xn	Yn	距離	方向角	Yn+1-Yn-1	Xn × (Yn+1-Yn-1)
9B. 44	48760.285	-70364.023	12.999	155° 44' 45"	2.298	112051.134930
9B. 33	48748.433	-70358.683	3.786	65° 45' 50"	8.792	428596.222936
9B. 34	48749.987	-70355.231	12.999	335° 44' 38"	-1.888	-92039.975456
9B. 45	48761.838	-70360.571	0.450	245° 42' 51"	-5.750	-280380.568500
9B. 46A	48761.653	-70360.981	3.335	245° 47' 11"	-3.452	-168325.226156

倍面積合計	-98.412246
1/2	49.2061230

合計面積	49.2061230
------	------------



# 画地出来形面積計算書

世界測地系

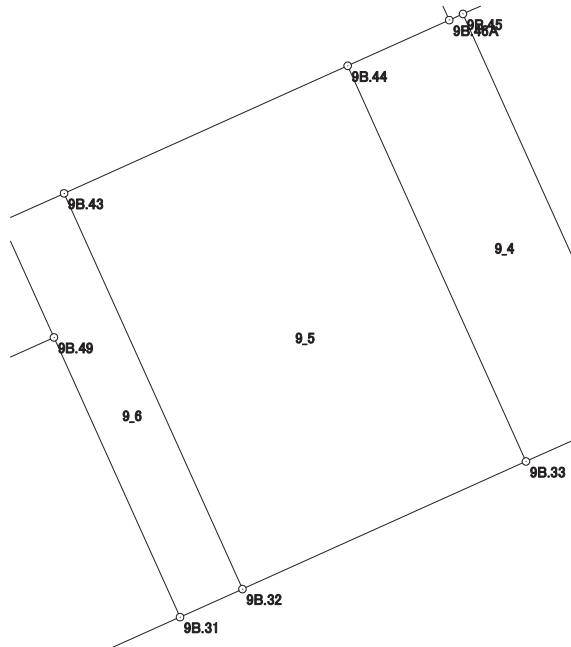
現場名：北部第三地区

地番名： 9\_5

点名	Xn	Yn	距離	方向角	Yn+1-Yn-1	Xn × (Yn+1-Yn-1)
9B. 32	48744. 610	-70367. 175	9. 313	65° 45' 48"	13. 833	674284. 190130
9B. 33	48748. 433	-70358. 683	12. 999	335° 44' 45"	3. 152	153655. 060816
9B. 44	48760. 285	-70364. 023	9. 313	245° 46' 17"	-13. 833	-674501. 022405
9B. 43	48756. 463	-70372. 516	13. 001	155° 44' 37"	-3. 152	-153680. 371376

倍面積合計	-242. 142835
1/2	121. 0714175

合計面積	121. 0714175
------	--------------



# 画地出来形面積計算書

世界測地系

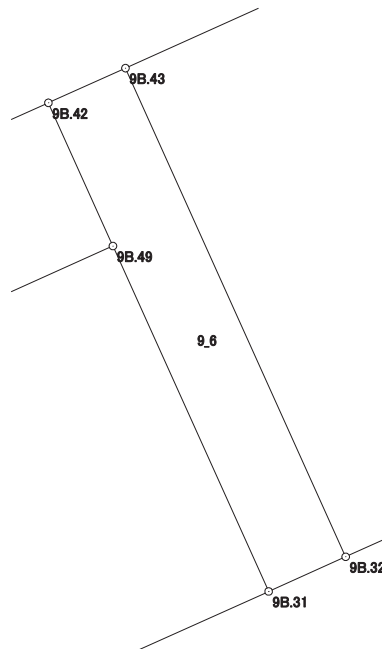
現場名：北部第三地区

地番名： 9\_6

点名	Xn	Yn	距離	方向角	Yn+1-Yn-1	Xn × (Yn+1-Yn-1)
9B.42	48755.622	-70374.385	3.810	155° 44' 56"	-0.304	-14821.709088
9B.49	48752.148	-70372.820	9.191	155° 44' 29"	5.341	260385.222468
9B.31	48743.769	-70369.044	2.049	65° 46' 25"	5.645	275158.576005
9B.32	48744.610	-70367.175	13.001	335° 44' 37"	-3.472	-169241.285920
9B.43	48756.463	-70372.516	2.049	245° 46' 25"	-7.210	-351534.098230

倍面積合計	-53.294765
1/2	26.6473825

合計面積	26.6473825
------	------------



# 画地出来形面積計算書

世界測地系

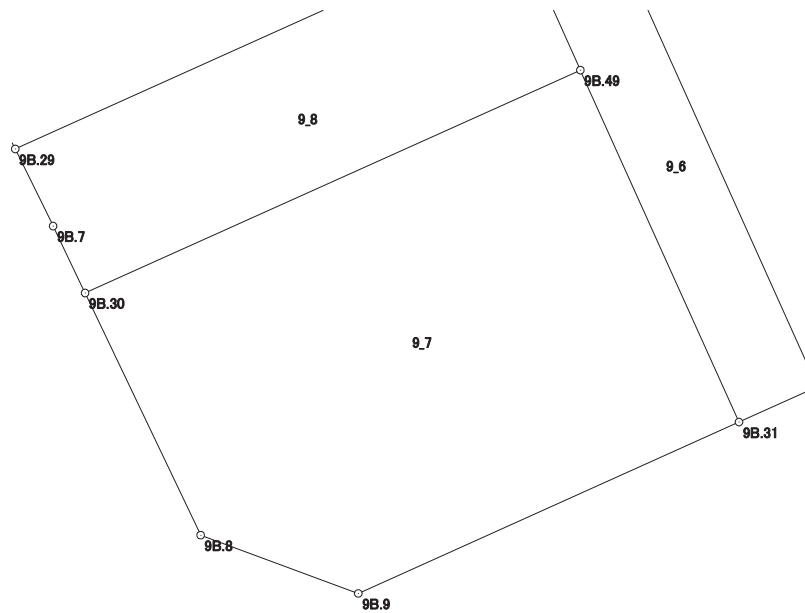
現場名：北部第三地区

地番名： 9\_7

点名	Xn	Yn	距離	方向角	Yn+1-Yn-1	Xn × (Yn+1-Yn-1)
9B.30	48746.842	-70384.611	6.389	154° 29' 09"	-9.039	-440622.704838
9B.8	48741.076	-70381.859	4.001	110° 18' 05"	6.504	317011.958304
9B.9	48739.688	-70378.107	9.939	65° 45' 30"	12.815	624599.101720
9B.31	48743.769	-70369.044	9.191	335° 44' 29"	5.287	257708.306703
9B.49	48752.148	-70372.820	12.930	245° 46' 19"	-15.567	-758924.687916

倍面積合計	-228.026027
1/2	114.0130135

合計面積	114.0130135
------	-------------





# 画地出来形面積計算書

世界測地系

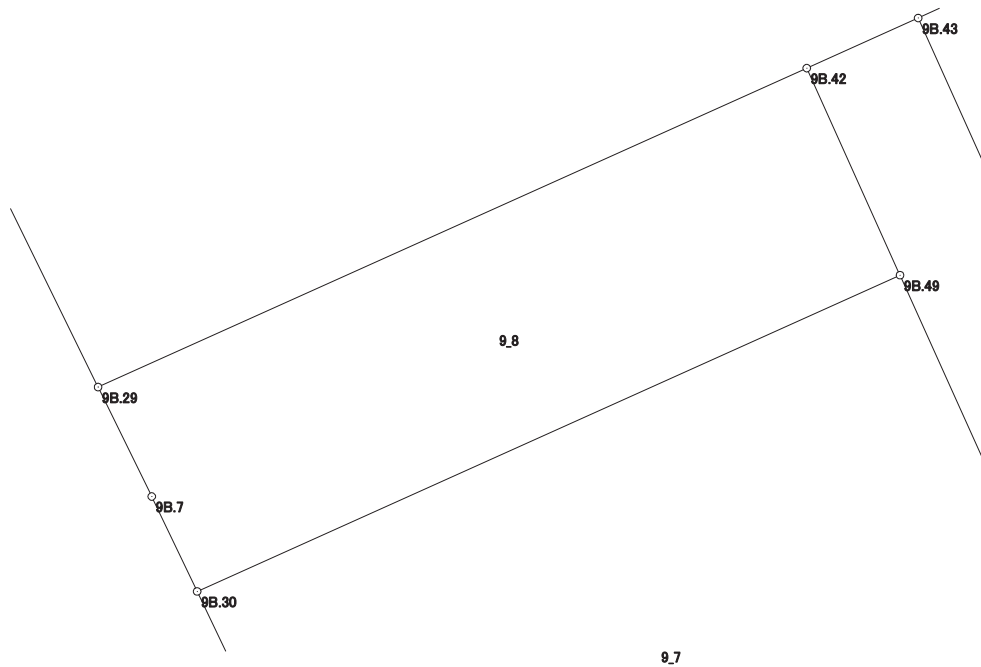
現場名：北部第三地区

地番名： 9\_8

点名	Xn	Yn	距離	方向角	Yn+1-Yn-1	Xn × (Yn+1-Yn-1)
9B.42	48755.622	-70374.385	13.037	245° 46' 00"	-13.453	-655909.382766
9B.29	48750.271	-70386.273	2.045	153° 51' 39"	-10.987	-535619.227477
9B.7	48748.435	-70385.372	1.765	154° 27' 56"	1.662	81019.898970
9B.30	48746.842	-70384.611	12.930	65° 46' 19"	12.552	611870.360784
9B.49	48752.148	-70372.820	3.810	335° 44' 56"	10.226	498539.465448

倍面積合計	-98.885041
1/2	49.4425205

合計面積	49.4425205
------	------------



# 画地出来形面積計算書

世界測地系

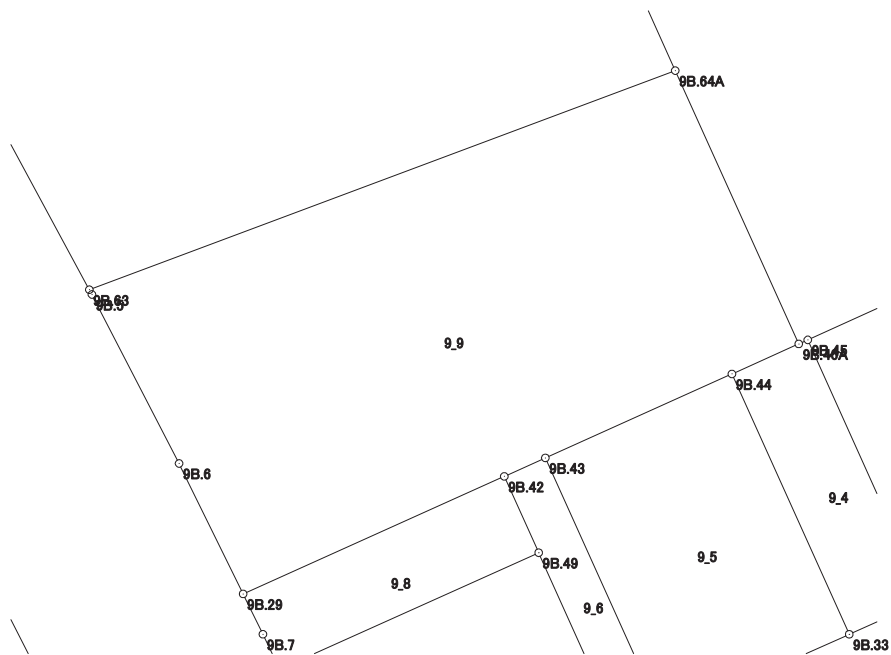
現場名：北部第三地区

地番名： 9\_9

点名	Xn	Yn	距離	方向角	Yn+1-Yn-1	Xn × (Yn+1-Yn-1)
9B. 63	48764. 122	-70393. 274	0. 247	151° 40' 04"	-26. 553	-1294833. 731466
9B. 5	48763. 905	-70393. 157	8. 657	152° 42' 46"	4. 086	199249. 315830
9B. 6	48756. 211	-70389. 188	6. 617	153° 51' 39"	6. 884	335637. 756524
9B. 29	48750. 271	-70386. 273	13. 037	65° 46' 00"	14. 803	721650. 261613
9B. 42	48755. 622	-70374. 385	2. 049	65° 46' 25"	13. 757	670731. 091854
9B. 43	48756. 463	-70372. 516	9. 313	65° 46' 17"	10. 362	505214. 469606
9B. 44	48760. 285	-70364. 023	3. 335	65° 47' 11"	11. 535	562449. 887475
9B. 46A	48761. 653	-70360. 981	13. 655	335° 40' 54"	-2. 581	-125853. 826393
9B. 64A	48774. 096	-70366. 604	28. 474	249° 29' 43"	-32. 293	-1575061. 882128

倍面積合計	-816. 657085
1/2	408. 3285425

合計面積	408. 3285425
------	--------------



# 画地出来形面積計算書

世界測地系

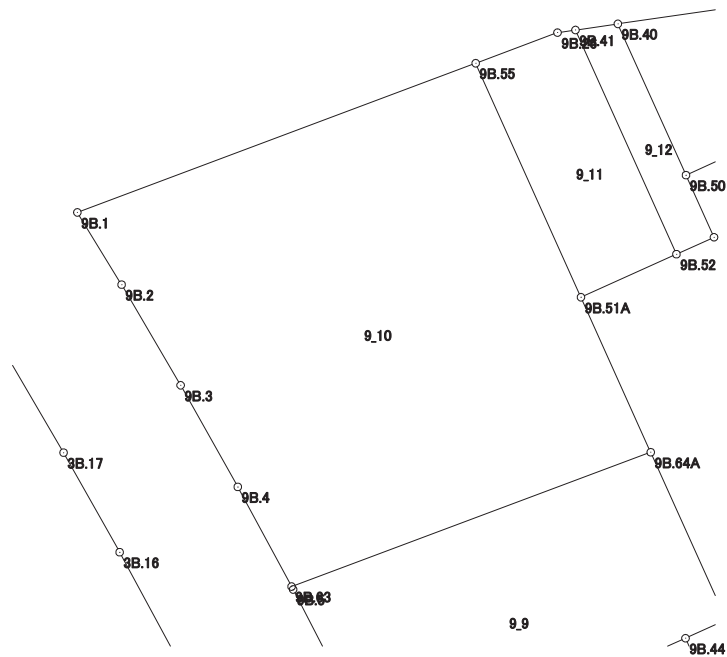
現場名：北部第三地区

地番名： 9\_10

点名	Xn	Yn	距離	方向角	Yn+1-Yn-1	Xn × (Yn+1-Yn-1)
9B. 1	48791. 907	-70409. 181	6. 291	148° 29' 17"	-26. 290	-1282739. 235030
9B. 2	48786. 544	-70405. 893	8. 663	149° 37' 22"	7. 669	374144. 005936
9B. 3	48779. 070	-70401. 512	8. 658	150° 38' 57"	8. 625	420719. 478750
9B. 4	48771. 523	-70397. 268	8. 410	151° 38' 46"	8. 238	401779. 806474
9B. 63	48764. 122	-70393. 274	28. 474	69° 29' 43"	30. 664	1495303. 037008
9B. 64A	48774. 096	-70366. 604	12. 625	335° 45' 56"	21. 488	1048057. 774848
9B. 51A	48785. 608	-70371. 786	19. 055	335° 46' 51"	-12. 999	-634164. 118392
9B. 55	48802. 986	-70379. 603	31. 585	249° 27' 56"	-37. 395	-1824987. 661470

倍面積合計	-1886. 911876
1/2	943. 4559380

合計面積	943. 4559380
------	--------------



# 画地出来形面積計算書

世界測地系

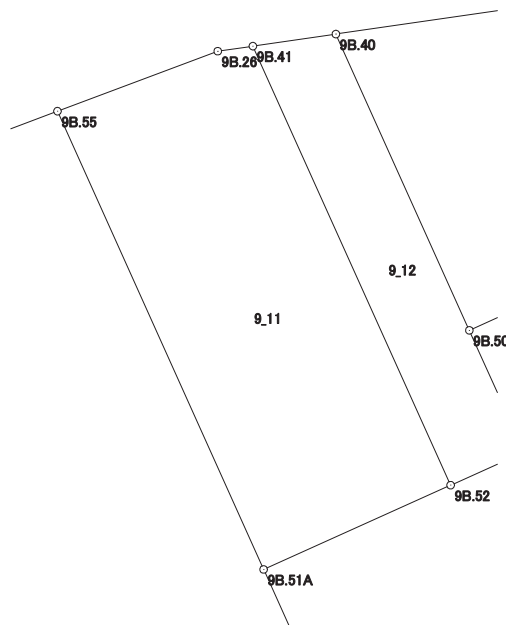
現場名：北部第三地区

地番名： 9\_11

点名	Xn	Yn	距離	方向角	Yn+1-Yn-1	Xn × (Yn+1-Yn-1)
9B. 41	48805. 454	-70372. 193	1. 347	261° 48' 13"	-8. 831	-431000. 964274
9B. 26	48805. 262	-70373. 526	6. 489	249° 28' 04"	-7. 410	-361646. 991420
9B. 55	48802. 986	-70379. 603	19. 055	155° 46' 51"	1. 740	84917. 195640
9B. 51A	48785. 608	-70371. 786	7. 778	65° 44' 18"	14. 908	727295. 844064
9B. 52	48788. 804	-70364. 695	18. 260	335° 45' 23"	-0. 407	-19857. 043228

倍面積合計	-291. 959218
1/2	145. 9796090

合計面積	145. 9796090
------	--------------



# 画地出来形面積計算書

世界測地系

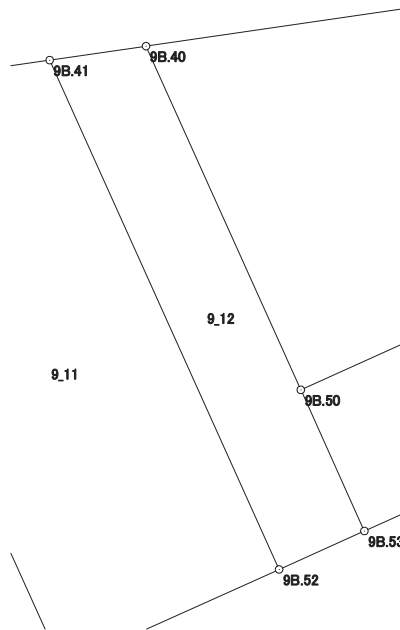
現場名：北部第三地区

地番名： 9\_12

点名	Xn	Yn	距離	方向角	Yn+1-Yn-1	Xn × (Yn+1-Yn-1)
9B. 53	48790.061	-70361.907	5.060	335° 45' 17"	0.710	34640.943310
9B. 50	48794.675	-70363.985	12.323	335° 45' 22"	-7.138	-348296.390150
9B. 40	48805.911	-70369.045	3.181	261° 44' 24"	-8.208	-400598.917488
9B. 41	48805.454	-70372.193	18.260	155° 45' 23"	4.350	212303.724900
9B. 52	48788.804	-70364.695	3.058	65° 43' 53"	10.286	501841.637944

倍面積合計	-109.001484
1/2	54.5007420

合計面積	54.5007420
------	------------



# 画地出来形面積計算書

世界測地系

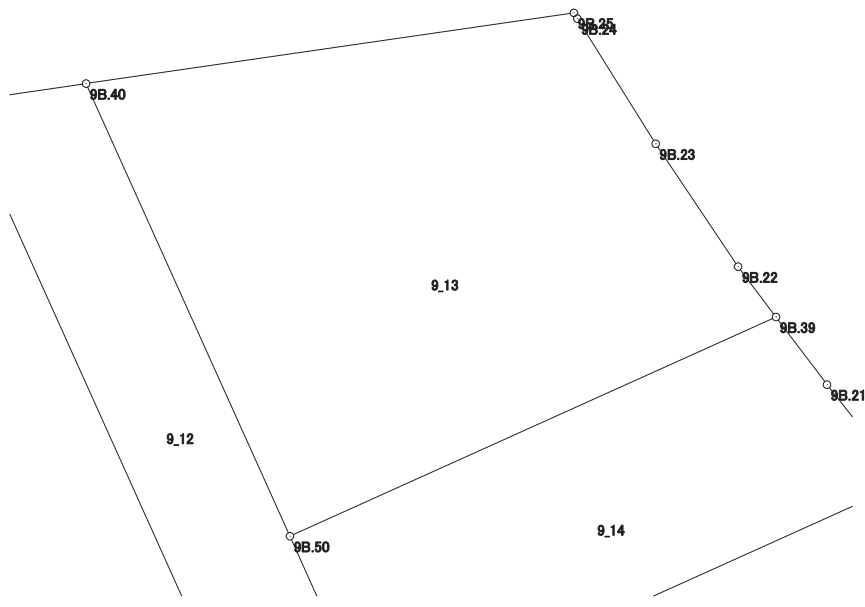
現場名：北部第三地区

地番名： 9\_13

点名	Xn	Yn	距離	方向角	Yn+1-Yn-1	Xn × (Yn+1-Yn-1)
9B. 39	48800.116	-70351.920	1.565	323° 01' 39"	11.124	542852.490384
9B. 22	48801.366	-70352.861	3.673	326° 10' 02"	-2.986	-145720.878876
9B. 23	48804.417	-70354.906	3.666	327° 57' 12"	-3.990	-194729.623830
9B. 24	48807.524	-70356.851	0.165	329° 05' 44"	-2.030	-99079.273720
9B. 25	48807.666	-70356.936	12.236	261° 45' 12"	-12.194	-595160.679204
9B. 40	48805.911	-70369.045	12.323	155° 45' 22"	-7.049	-344032.866639
9B. 50	48794.675	-70363.985	13.235	65° 43' 33"	17.125	835608.809375

倍面積合計	-262.022510
1/2	131.0112550

合計面積	131.0112550
------	-------------



# 画地出来形面積計算書

世界測地系

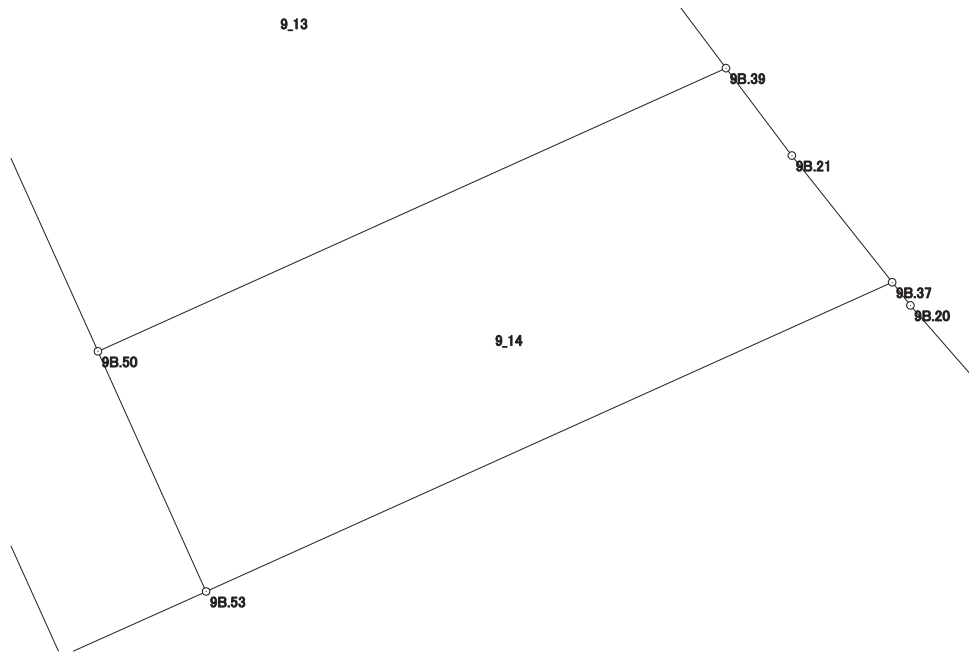
現場名：北部第三地区

地番名： 9\_14

点名	Xn	Yn	距離	方向角	Yn+1-Yn-1	Xn × (Yn+1-Yn-1)
9B.53	48790.061	-70361.907	14.457	65° 44' 10"	15.258	744438.750738
9B.37	48796.002	-70348.727	3.104	321° 37' 53"	11.253	549101.410506
9B.21	48798.436	-70350.654	2.104	322° 59' 58"	-3.193	-155813.406148
9B.39	48800.116	-70351.920	13.235	245° 43' 33"	-13.331	-650554.346396
9B.50	48794.675	-70363.985	5.060	155° 45' 17"	-9.987	-487312.419225

倍面積合計	-140.010525
1/2	70.0052625

合計面積	70.0052625
------	------------



# 画地出来形面積計算書

世界測地系

現場名：北部第三地区

地番名： 9\_15

点名	Xn	Yn	距離	方向角	Yn+1-Yn-1	Xn × (Yn+1-Yn-1)
9B. 51A	48785. 608	-70371. 786	12. 625	155° 45' 56"	-1. 909	-93131. 725672
9B. 64A	48774. 096	-70366. 604	13. 655	155° 40' 54"	10. 805	527004. 107280
9B. 46A	48761. 653	-70360. 981	0. 450	65° 42' 51"	6. 033	294179. 052549
9B. 45	48761. 838	-70360. 571	11. 438	65° 45' 32"	10. 839	528529. 562082
9B. 47	48766. 534	-70350. 142	7. 469	46° 56' 33"	15. 886	774705. 159124
9B. 48	48771. 633	-70344. 685	15. 077	46° 56' 06"	16. 472	803366. 338776
9B. 38	48781. 928	-70333. 670	1. 749	305° 55' 34"	9. 599	468257. 726872
9B. 15	48782. 954	-70335. 086	3. 676	308° 05' 42"	-4. 309	-210205. 748786
9B. 16	48785. 222	-70337. 979	3. 673	310° 32' 19"	-5. 684	-277295. 201848
9B. 17	48787. 609	-70340. 770	3. 669	313° 38' 30"	-5. 446	-265697. 318614
9B. 18	48790. 141	-70343. 425	3. 672	316° 18' 07"	-5. 192	-253318. 412072
9B. 19	48792. 796	-70345. 962	3. 668	318° 50' 47"	-4. 951	-241573. 132996
9B. 20	48795. 558	-70348. 376	0. 566	321° 40' 20"	-2. 765	-134919. 717870
9B. 37	48796. 002	-70348. 727	14. 457	245° 44' 10"	-13. 531	-660258. 703062
9B. 53	48790. 061	-70361. 907	3. 058	245° 43' 53"	-15. 968	-779079. 694048
9B. 52	48788. 804	-70364. 695	7. 778	245° 44' 18"	-9. 879	-481984. 594716

倍面積合計	-1422. 303001
1/2	711. 1515005

合計面積	711. 1515005
------	--------------

