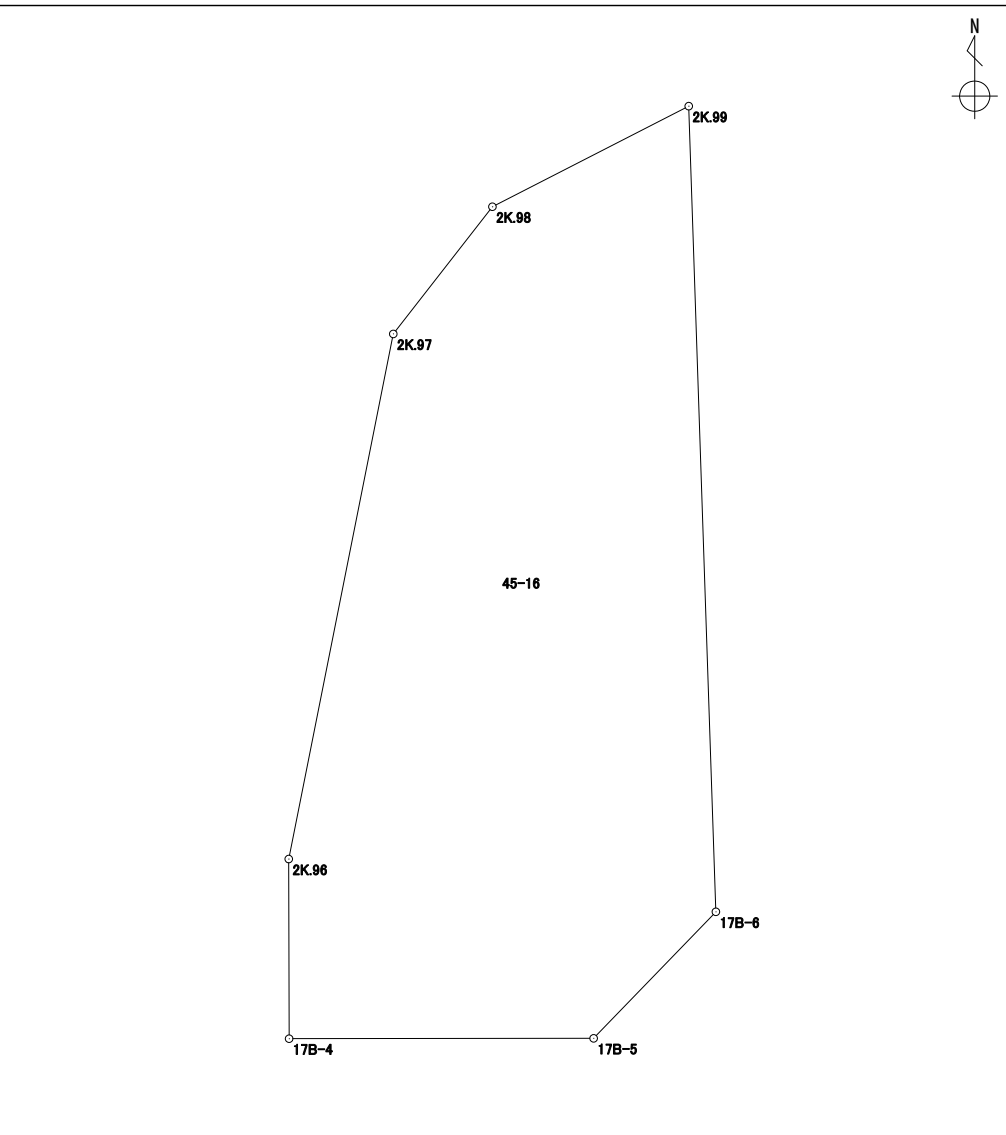


座標面積計算書

世界測地系 (測地成果2011)

地番 45-16

境界点	X 座標	Y 座標	辺長	方向角	備考
2K.99	41942.644	-70138.371	5.026	242° 52' 27"	
2K.98	41940.352	-70142.845	3.674	217° 56' 11"	
2K.97	41937.454	-70145.104	12.199	191° 15' 50"	
2K.96	41925.489	-70147.487	4.094	179° 52' 27"	
17B-4	41921.395	-70147.478	6.940	89° 56' 02"	
17B-5	41921.403	-70140.538	4.009	44° 01' 11"	
17B-6	41924.286	-70137.752	18.368	358° 04' 08"	



面積算出公式	面積	156.8905335			
$A = \frac{1}{2} \sum X_n \times (Y_{n+1} - Y_{n-1})$	地積	156.89			

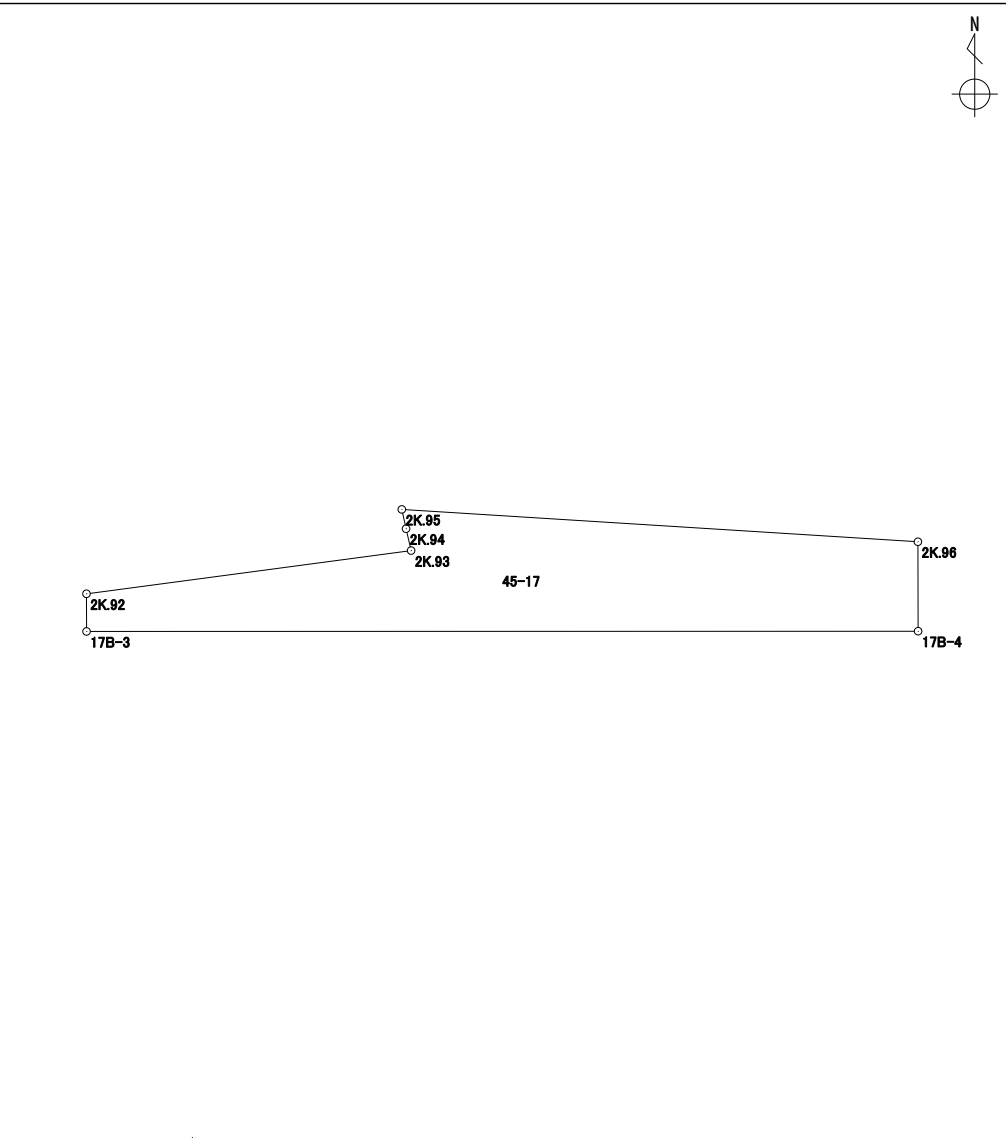
街区 - 画地	17-1
---------	------

座標面積計算書

世界測地系 (測地成果2011)

地番 45-17

境界点	X 座標	Y 座標	辺長	方向角	備考
2K.96	41925.489	-70147.487	23.670	273° 35' 05"	
2K.95	41926.969	-70171.111	0.905	167° 29' 55"	
2K.94	41926.085	-70170.915	1.027	167° 00' 19"	
2K.93	41925.084	-70170.684	14.989	262° 25' 17"	
2K.92	41923.107	-70185.543	1.723	179° 54' 01"	
17B-3	41921.384	-70185.540	38.062	89° 59' 00"	
17B-4	41921.395	-70147.478	4.094	359° 52' 27"	

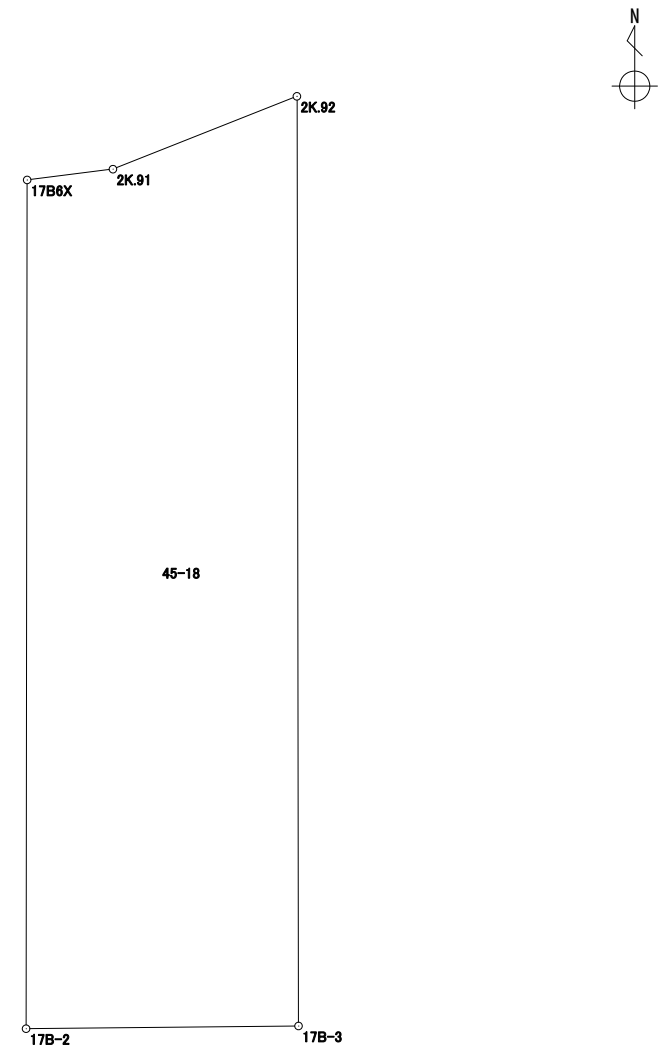


面積算出公式		面積	152.5767115	街区 - 画地	17-2
$A = \frac{1}{2} \sum X_n \times (Y_{n+1} - Y_{n-1})$	地積	152.57			

座標面積計算書

地番 45-18

境界点	X座標	Y座標	辺長	方向角	備考
2K.92	41923.107	-70185.543	0.366	248° 24' 06"	
2K.91	41922.972	-70185.884	0.160	262° 49' 50"	
17B6X	41922.952	-70186.043	1.573	180° 04' 22"	
17B-2	41921.379	-70186.045	0.505	89° 25' 58"	
17B-3	41921.384	-70185.540	1.723	359° 54' 01"	

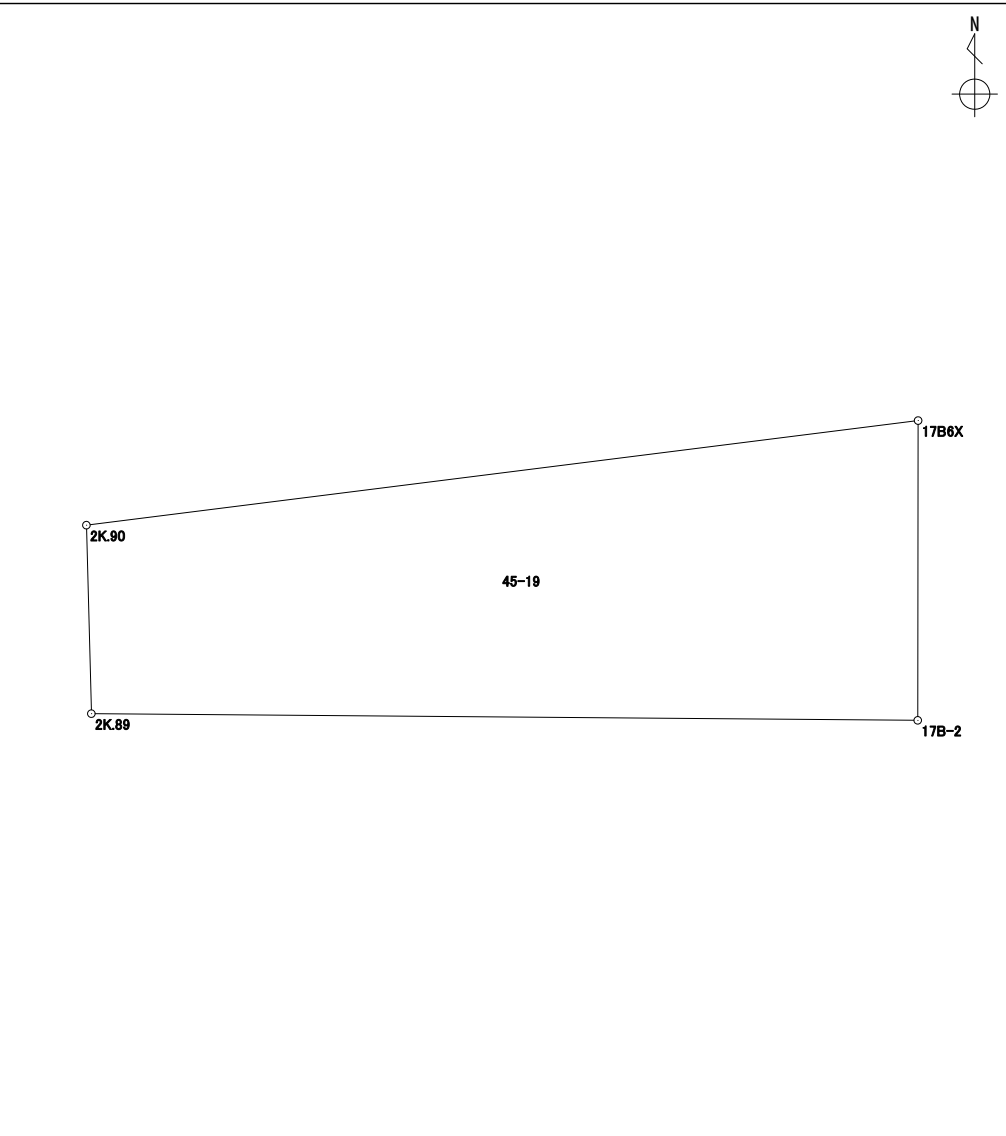


面積算出公式		面積	0.8208375	街区 - 画地	17-3
$A = \frac{1}{2} \sum X_n \times (Y_{n+1} - Y_{n-1})$		地積	0.82		

座標面積計算書

地番 45-19

境界点	X 座標	Y 座標	辺長	方向角	備考
17B6X	41922.952	-70186.043	4.399	262° 49' 53"	
2K.90	41922.403	-70190.408	0.989	178° 29' 39"	
2K.89	41921.414	-70190.382	4.337	90° 27' 45"	
17B-2	41921.379	-70186.045	1.573	0° 04' 22"	



面積算出公式 $A = \frac{1}{2} \sum X_n \times (Y_{n+1} - Y_{n-1})$	面積 地積	5.5767150 5.57	街区 - 画地 17-4
---	----------	-------------------	--------------

座標面積計算書

世界測地系（測地成果2011）

地番 | 45-20

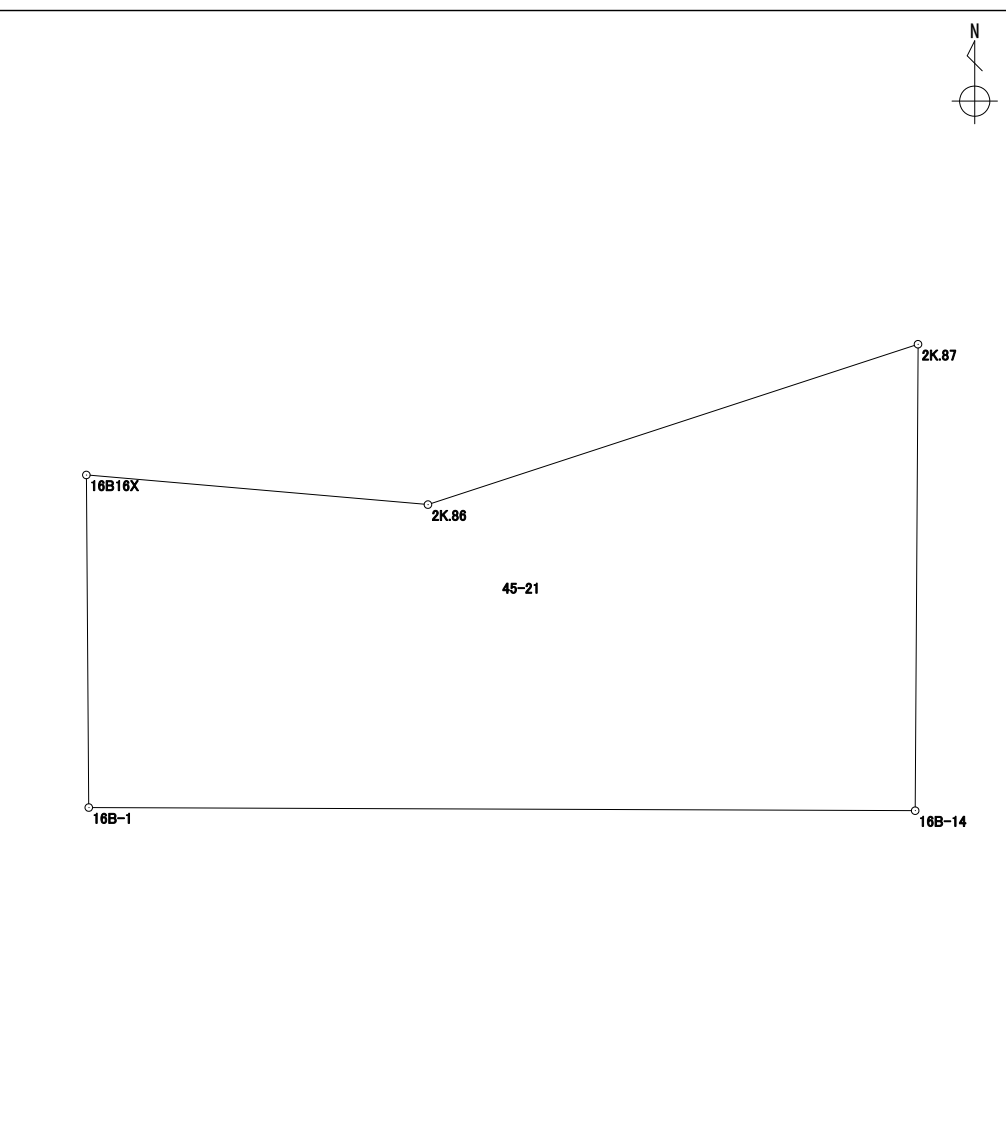
境界点	X座標	Y座標	辺長	方向角	備考	
2K.89	41921.414	-70190.382	17.225	275° 33' 49"		
2K.88	41923.084	-70207.526	1.116	252° 07' 00"		
2K.87	41922.741	-70208.589	1.338	180° 20' 33"		
16B-14	41921.403	-70208.597	18.215	89° 57' 55"		
面積算出公式			面積		16.0135920	
$A = \frac{1}{2} \sum X_n \times (Y_{n+1} - Y_{n-1})$			地積		16.01	
			街区 - 画地		16-1	

座標面積計算書

世界測地系 (測地成果2011)

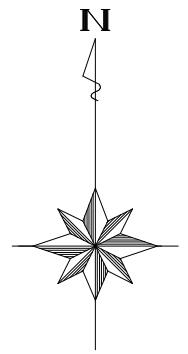
地番 45-21

境界点	X 座標	Y 座標	辺長	方向角	備考
2K.87	41922.741	-70208.589	1.479	251° 53' 01"	
2K.86	41922.281	-70209.995	0.983	274° 57' 26"	
16B16X	41922.366	-70210.975	0.954	179° 34' 47"	
16B-1	41921.412	-70210.968	2.371	90° 13' 03"	
16B-14	41921.403	-70208.597	1.338	0° 20' 33"	

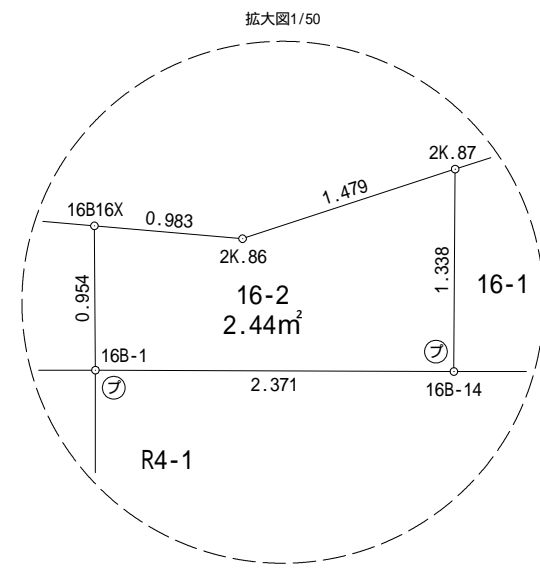
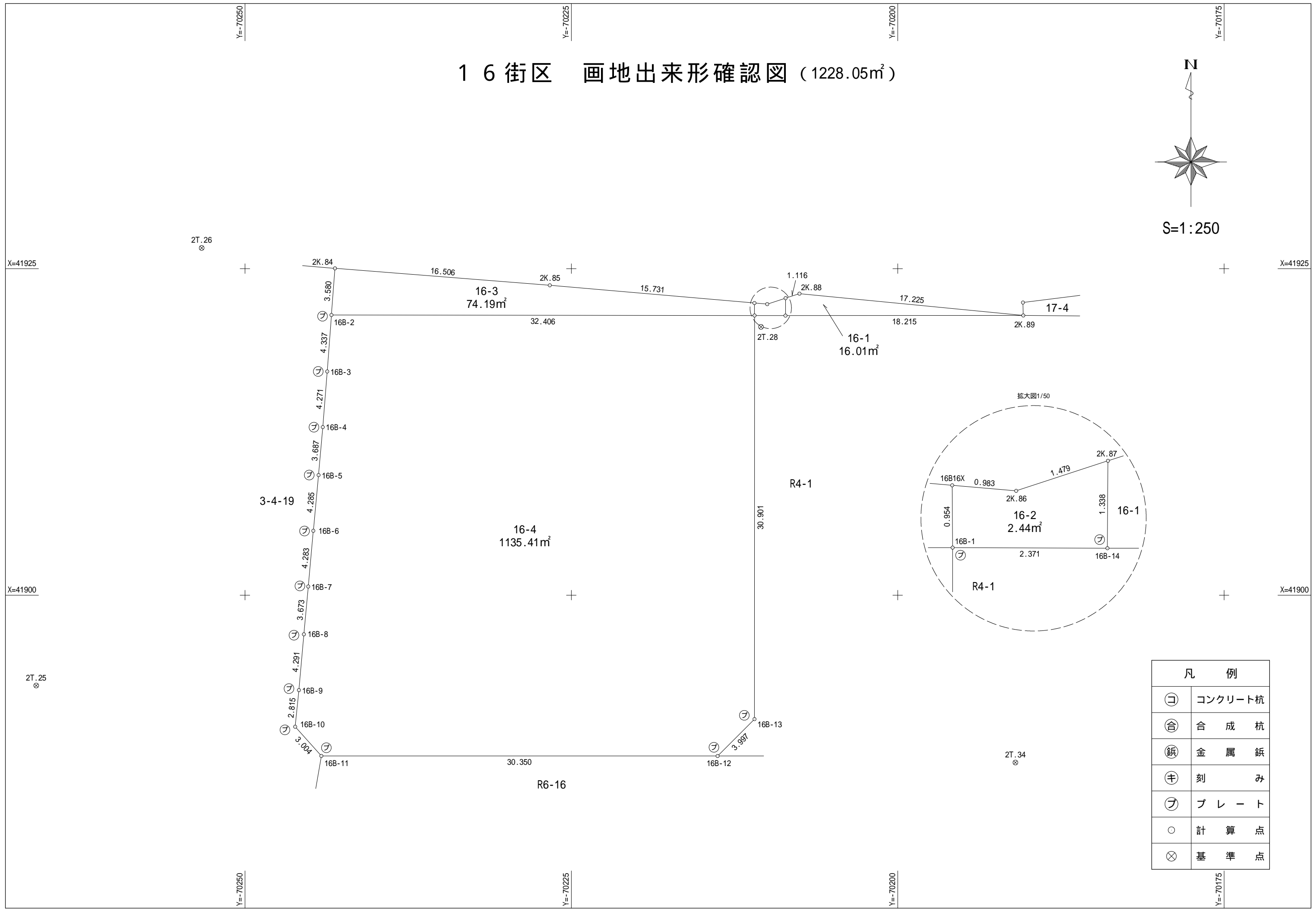


面積算出公式	面積	2.4405145	街区 - 画地	16-2
$A = \frac{1}{2} \sum X_n \times (Y_{n+1} - Y_{n-1})$	地積	2.44		

16街区 画地出来形確認図 (1228.05m²)

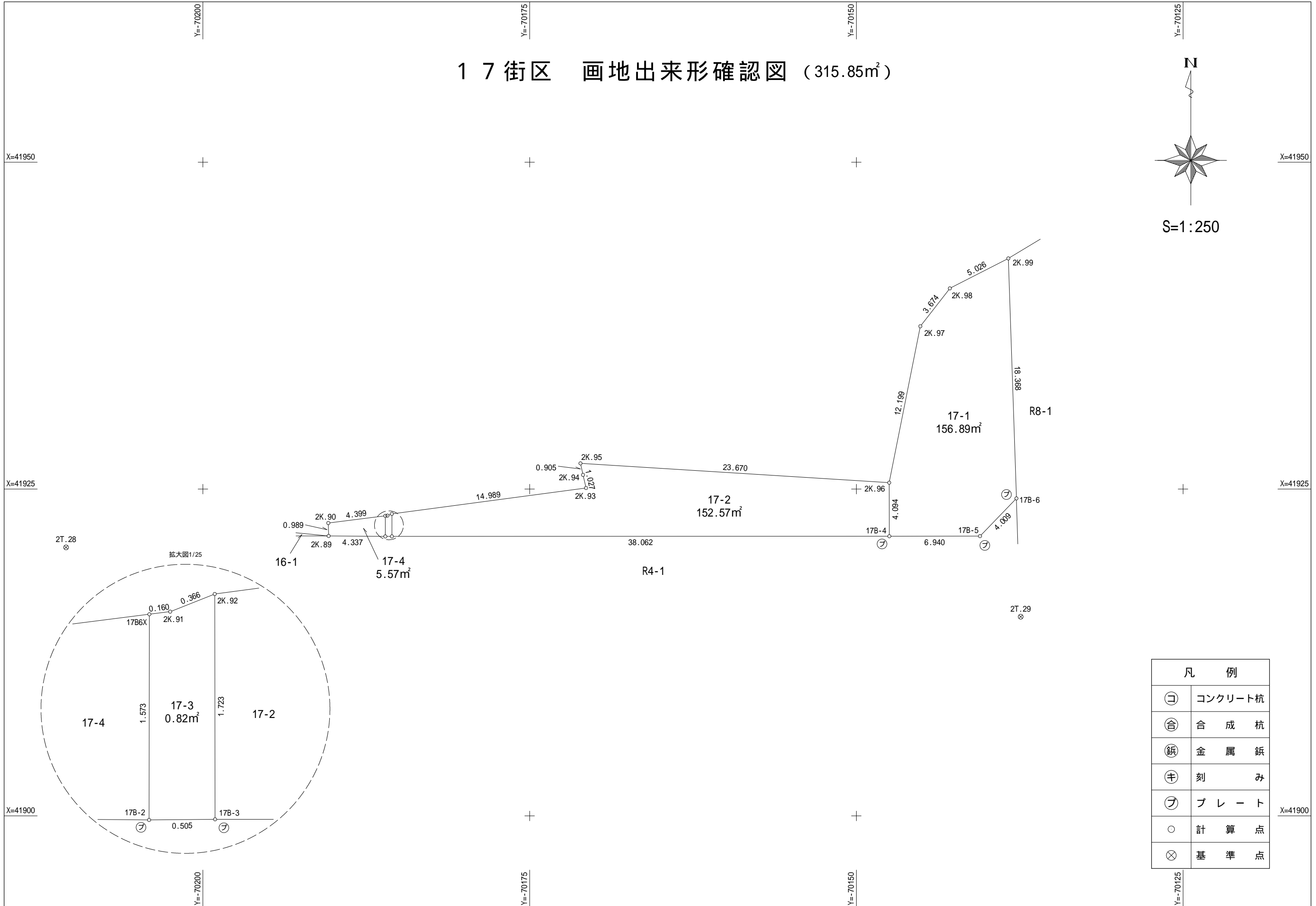
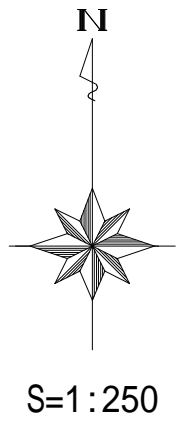


S=1:250



凡 例	
⊚	コンクリート杭
⊕	合 成 杭
⊖	金 属 杭
⊕	刻 目
⊖	プ レ ー ト
○	計 算 点
⊗	基 準 点

17街区 画地出来形確認図 (315.85m²)



凡 例	
☐	コンクリート杭
⊕	合 成 杭
⊖	金 属 杭
⊕	刻 目
⊖	プ レ ー ト
○	計 算 点
⊗	基 準 点