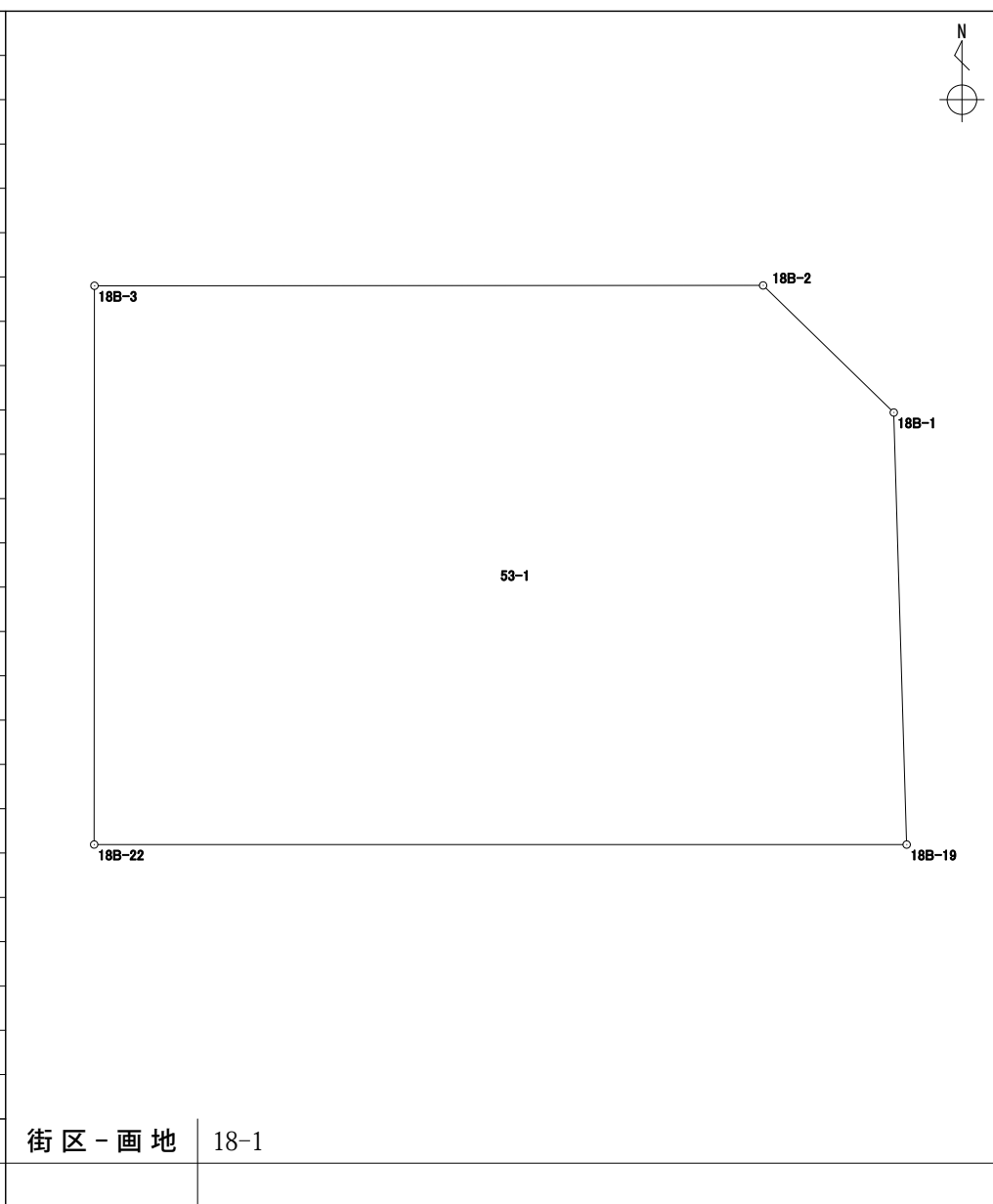


座標面積計算書

世界測地系 (測地成果2011)

地番 53-1

境界点	X座標	Y座標	辺長	方向角	備考
18B-1	41914.626	-70137.458	4.000	314° 12' 00"	
18B-2	41917.415	-70140.326	14.675	269° 58' 08"	
18B-3	41917.407	-70155.001	12.262	180° 01' 58"	
18B-22	41905.145	-70155.008	17.833	90° 00' 12"	
18B-19	41905.144	-70137.175	9.486	358° 17' 26"	
面積算出公式			面積		
$A = \frac{1}{2} \sum X_n \times (Y_{n+1} - Y_{n-1})$			212.5877375		
			街区 - 画地		
			18-1		
			地積		
			212.58		

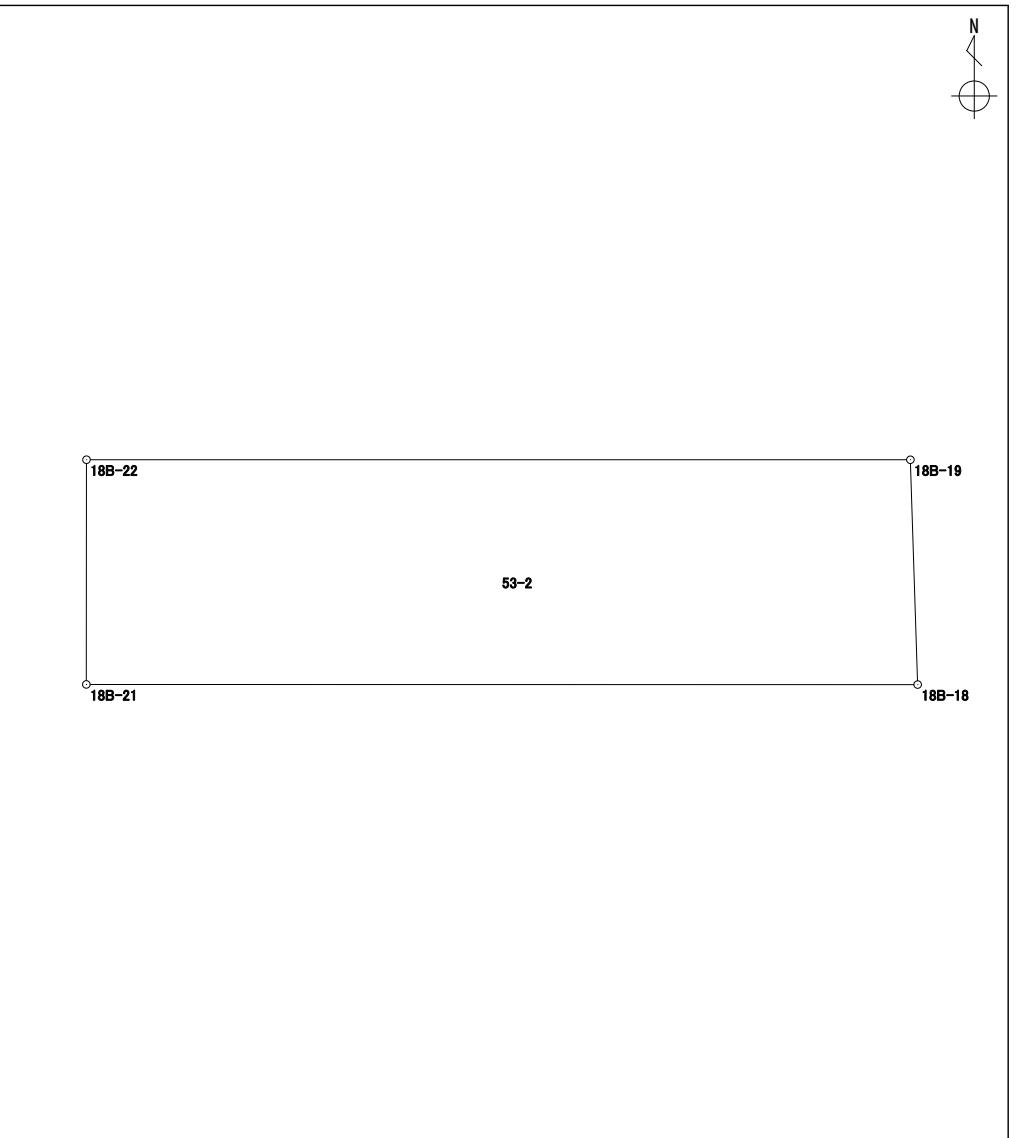


座標面積計算書

世界測地系 (測地成果2011)

地番	53-2
----	------

境界点	X 座標	Y 座標	辺長	方向角	備考
18B-19	41905.144	-70137.175	17.833	270° 00' 12"	
18B-22	41905.145	-70155.008	4.863	180° 02' 07"	
18B-21	41900.282	-70155.011	17.993	90° 00' 34"	
18B-18	41900.279	-70137.018	4.867	358° 09' 06"	

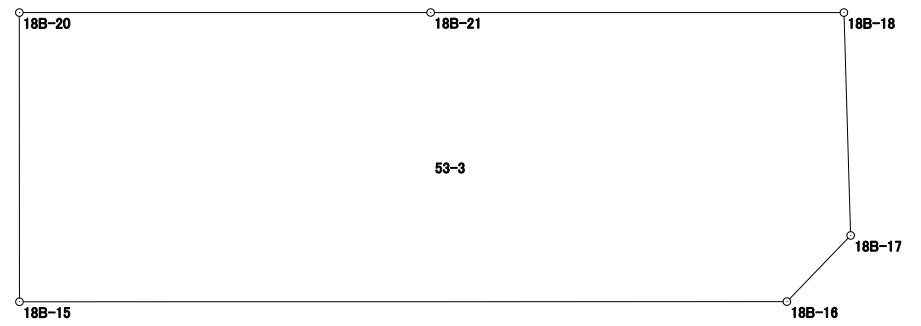


面積算出公式 $A = \frac{1}{2} \sum X_n \times (Y_{n+1} - Y_{n-1})$	面積	87.1286780	街区 - 画地	18-2
	地積	87.12		

座標面積計算書

地番 53-3

境界点	X座標	Y座標	辺長	方向角	備考
18B-18	41900.279	-70137.018	17.993	270° 00' 34"	
18B-21	41900.282	-70155.011	17.906	269° 59' 25"	
18B-20	41900.279	-70172.917	12.588	179° 58' 22"	
18B-15	41887.691	-70172.911	33.410	89° 59' 17"	
18B-16	41887.698	-70139.501	4.000	43° 57' 25"	
18B-17	41890.578	-70136.724	9.705	358° 15' 51"	



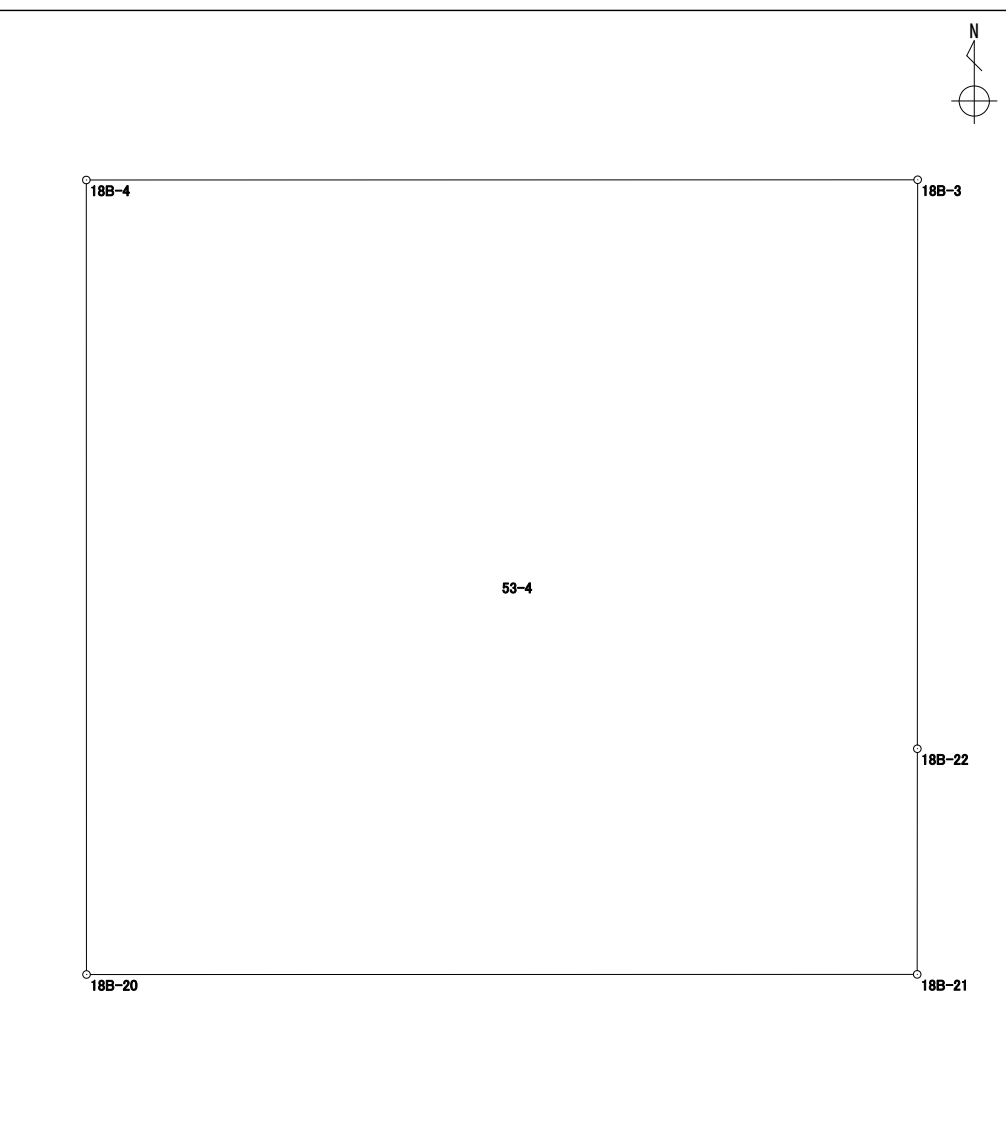
面積算出公式	面積	450.0522675	街区 - 画地	18-3
$A = \frac{1}{2} \sum X_n \times (Y_{n+1} - Y_{n-1})$	地積	450.05		

座標面積計算書

世界測地系 (測地成果2011)

地番 53-4

境界点	X座標	Y座標	辺長	方向角	備考
18B-3	41917.407	-70155.001	17.920	269° 59' 02"	
18B-4	41917.402	-70172.921	17.123	179° 59' 12"	
18B-20	41900.279	-70172.917	17.906	89° 59' 25"	
18B-21	41900.282	-70155.011	4.863	0° 02' 07"	
18B-22	41905.145	-70155.008	12.262	0° 01' 58"	



面積算出公式 $A = \frac{1}{2} \sum X_n \times (Y_{n+1} - Y_{n-1})$	面積	306.7435725
	地積	306.74

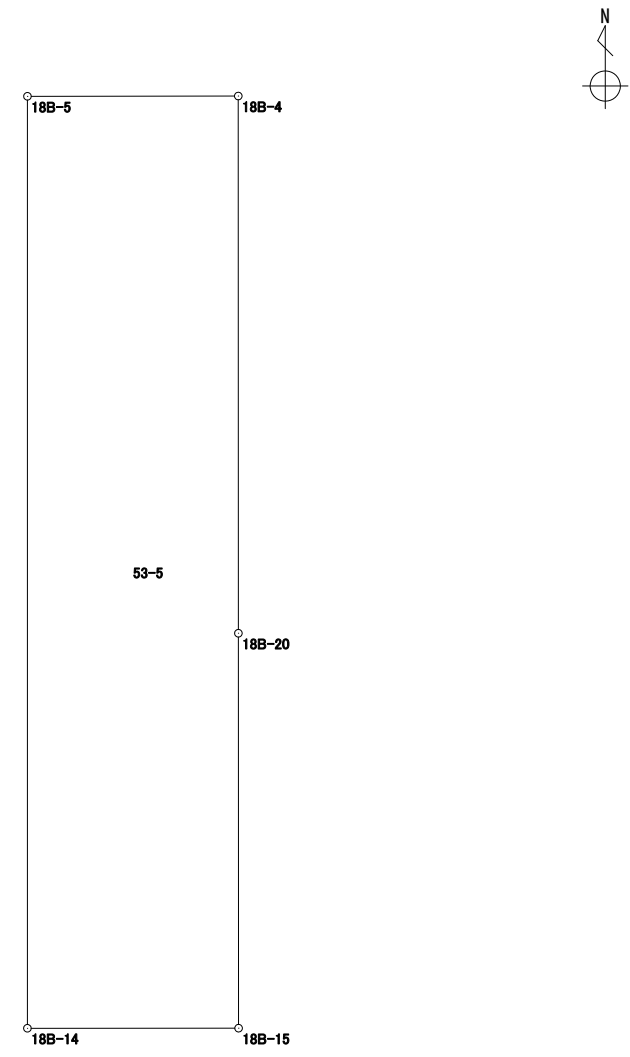
街区 - 画地	18保1
---------	------

座標面積計算書

世界測地系 (測地成果2011)

地番 | 53-5

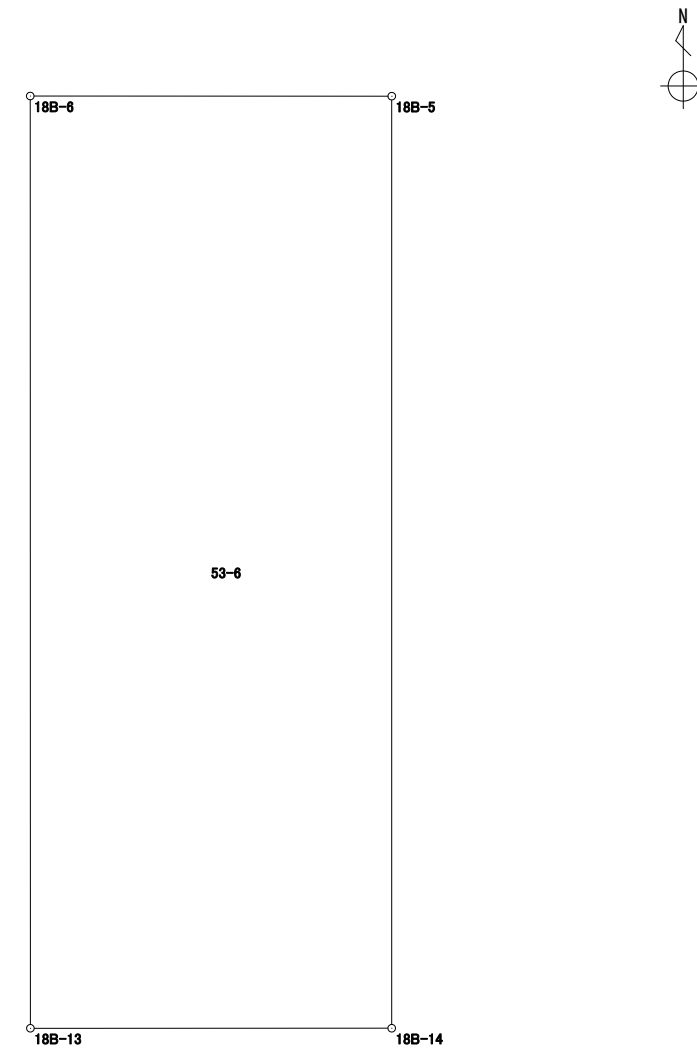
境界点	X 座標	Y 座標	辺長	方向角	備考
18B-4	41917.402	-70172.921	6.721	269° 55' 24"	
18B-5	41917.393	-70179.642	29.704	180° 00' 07"	
18B-14	41887.689	-70179.643	6.732	89° 58' 59"	
18B-15	41887.691	-70172.911	12.588	359° 58' 22"	
18B-20	41900.279	-70172.917	17.123	359° 59' 12"	
面積算出公式	面積		199.8013305	街区 - 画地	18-4
$A = \frac{1}{2} \sum X_n \times (Y_{n+1} - Y_{n-1})$	地積		199.80		



座標面積計算書

世界測地系 (測地成果2011)

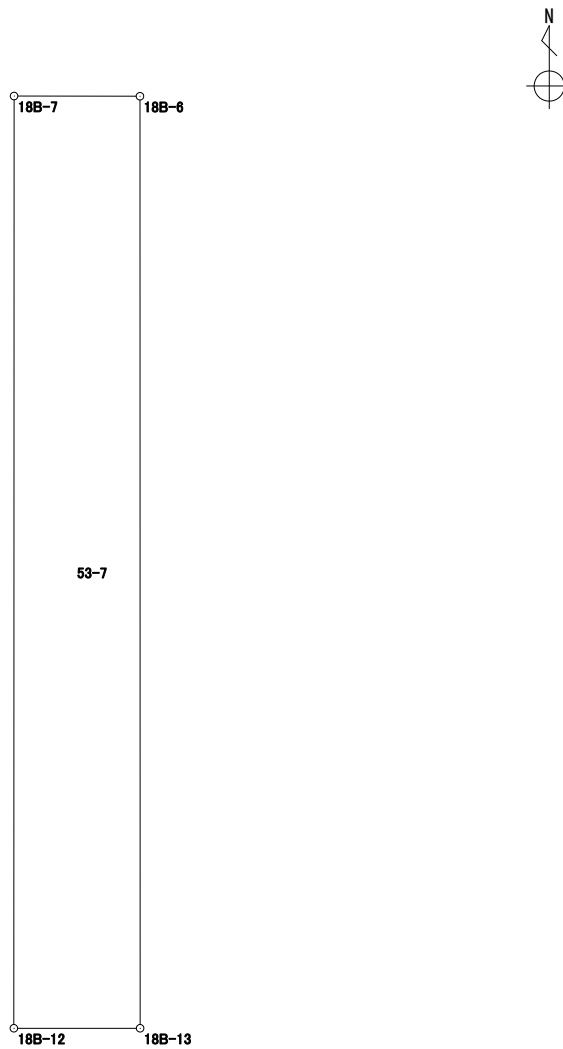
地番 53-6

境界点	X 座標	Y 座標	辺長	方向角	備考		
18B-5	41917.393	-70179.642	11.523	270° 01' 30"			
18B-6	41917.398	-70191.165	29.710	179° 59' 25"			
18B-13	41887.688	-70191.160	11.517	89° 59' 42"			
18B-14	41887.689	-70179.643	29.704	0° 00' 07"			
面積算出公式		面積	342.2246360			街区 - 画地	18-5
$A = \frac{1}{2} \sum X_n \times (Y_{n+1} - Y_{n-1})$		地積	342.22				

座標面積計算書

世界測地系 (測地成果2011)

地番 53-7

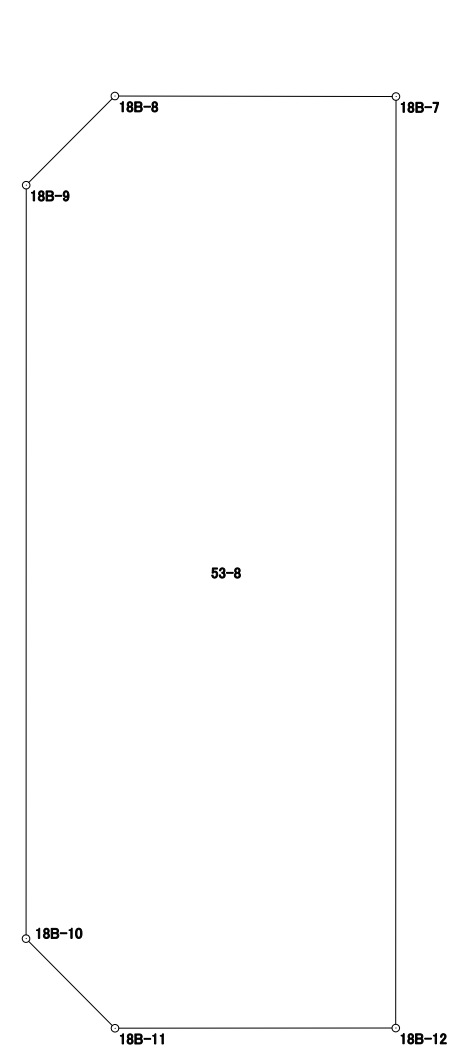
境界点	X 座標	Y 座標	辺長	方向角	備考		
18B-6	41917.398	-70191.165	4.014	270° 06' 00"			
18B-7	41917.405	-70195.179	29.717	180° 00' 42"			
18B-12	41887.688	-70195.185	4.025	90° 00' 00"			
18B-13	41887.688	-70191.160	29.710	359° 59' 25"			
面積算出公式		面積	119.4334150			街区 - 画地	18-6
$A = \frac{1}{2} \sum X_n \times (Y_{n+1} - Y_{n-1})$		地積	119.43				

座標面積計算書

世界測地系 (測地成果2011)

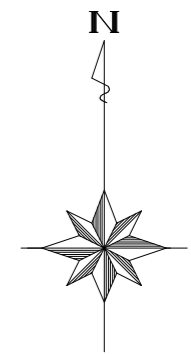
地番	53-8
----	------

境界点	X座標	Y座標	辺長	方向角	備考
18B-7	41917.405	-70195.179	8.969	270° 06' 08"	
18B-8	41917.421	-70204.148	4.011	224° 50' 55"	
18B-9	41914.577	-70206.977	24.036	180° 00' 43"	
18B-10	41890.541	-70206.982	4.029	135° 12' 04"	
18B-11	41887.682	-70204.143	8.958	89° 57' 42"	
18B-12	41887.688	-70195.185	29.717	0° 00' 42"	

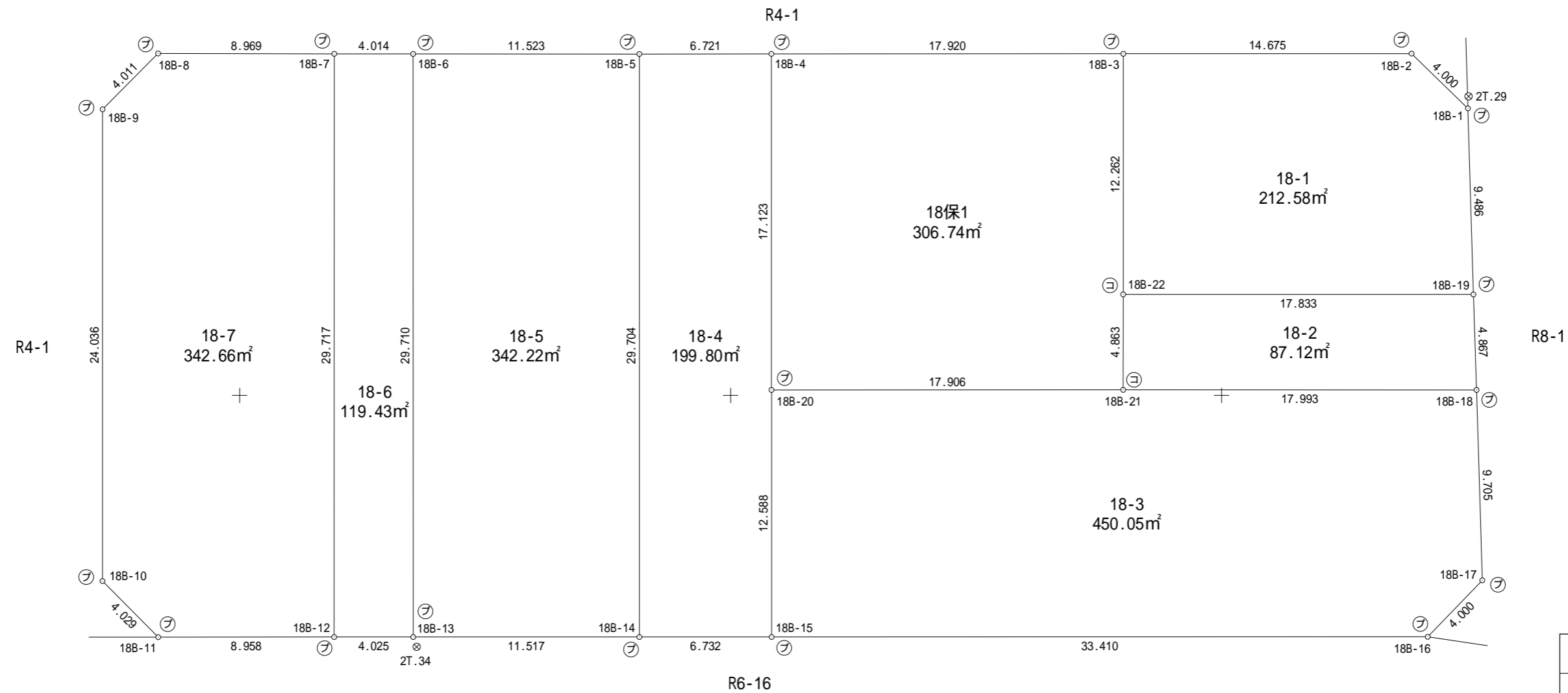


面積算出公式	面積	342.6661055	街区 - 画地	18-7
$A = \frac{1}{2} \sum X_n \times (Y_{n+1} - Y_{n-1})$	地積	342.66		

18街区 画地出来形確認図 (2060.60m²)



S=1:250



凡 例	
⊖	コンクリート杭
⊕	合 成 杭
⊗	金 属 杭
⊕	刻 み
⊖	プ レ ー ト
○	計 算 点
⊗	基 準 点