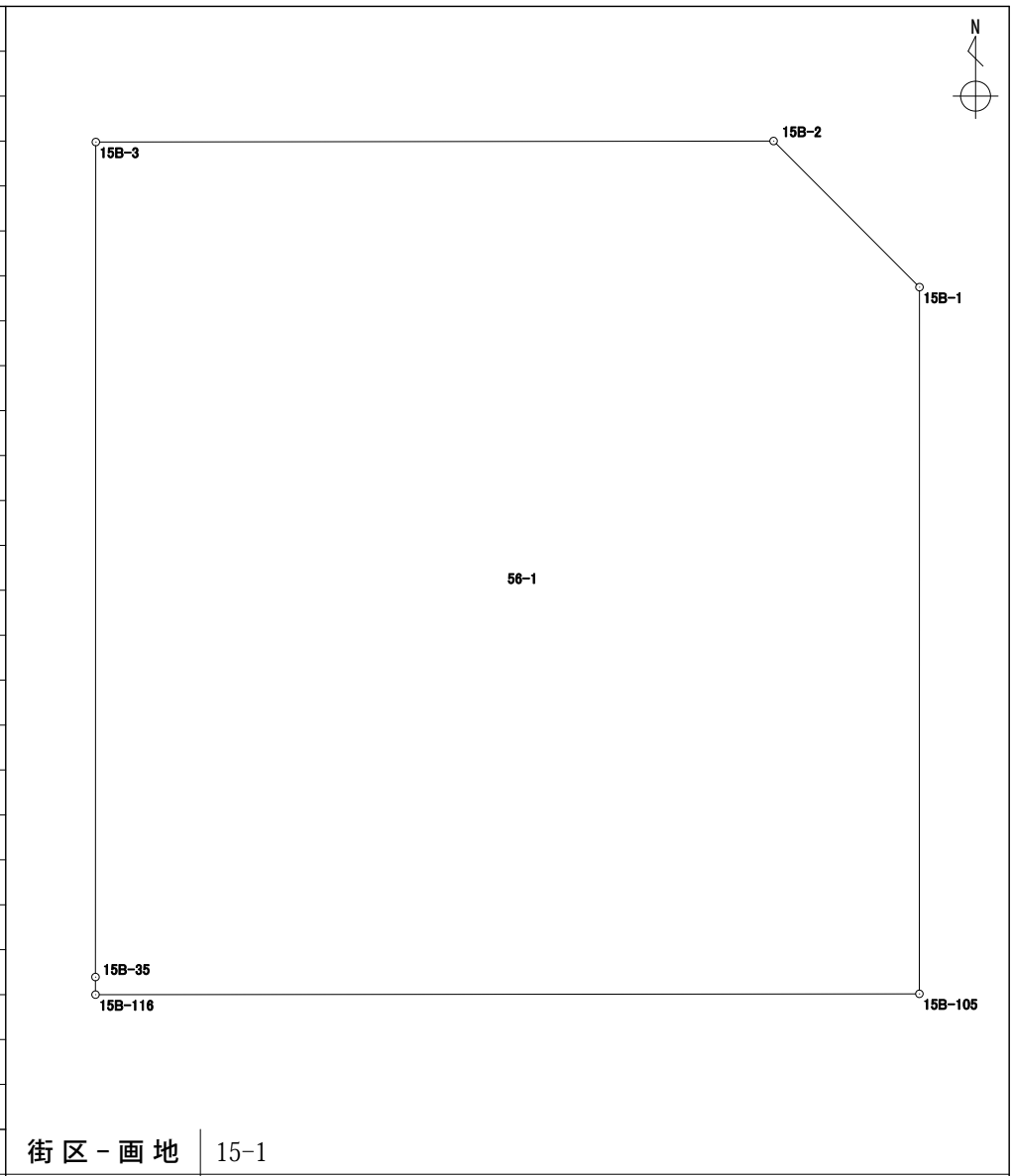


# 座標面積計算書

地番 56-1

境界点	X 座標	Y 座標	辺長	方向角	備考
15B-1	41878.863	-70194.538	4.022	315° 03' 01"	
15B-2	41881.710	-70197.380	13.202	269° 55' 03"	
15B-3	41881.691	-70210.582	16.270	180° 01' 29"	
15B-35	41865.421	-70210.589	0.343	179° 49' 59"	
15B-116	41865.078	-70210.588	16.048	89° 56' 34"	
15B-105	41865.094	-70194.540	13.769	0° 00' 30"	

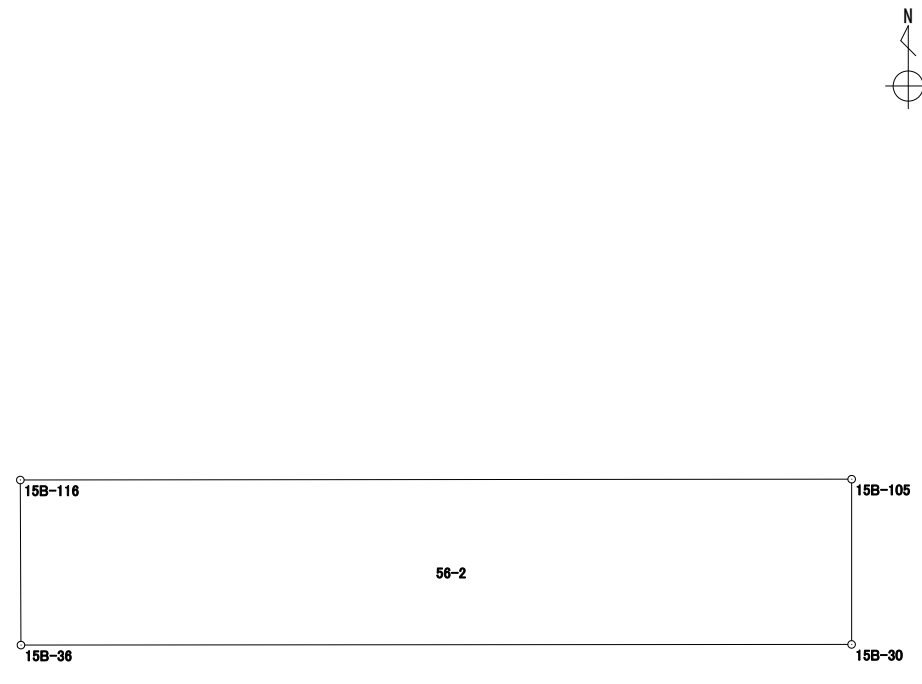


面積算出公式 $A = \frac{1}{2} \sum X_n \times ( Y_{n+1} - Y_{n-1} )$	面積	262.5897915	街区 - 画地	15-1
	地積	262.58		

# 座標面積計算書

世界測地系 (測地成果2011)

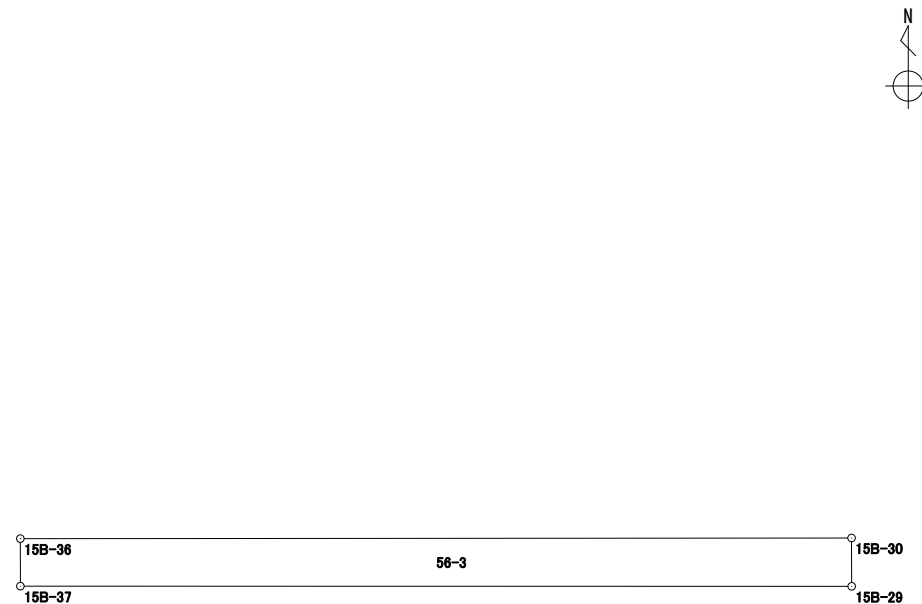
地番 56-2

境界点	X 座標	Y 座標	辺長	方向角	備考		
15B-105	41865.094	-70194.540	16.048	269° 56' 34"			
15B-116	41865.078	-70210.588	3.186	179° 47' 03"			
15B-36	41861.892	-70210.576	16.035	89° 57' 13"			
15B-30	41861.905	-70194.541	3.189	0° 01' 05"			
面積算出公式		面積	51.1323610			街区 - 画地	15保3
$A = \frac{1}{2} \sum X_n \times (Y_{n+1} - Y_{n-1})$		地積	51.13				

# 座標面積計算書

世界測地系 (測地成果2011)

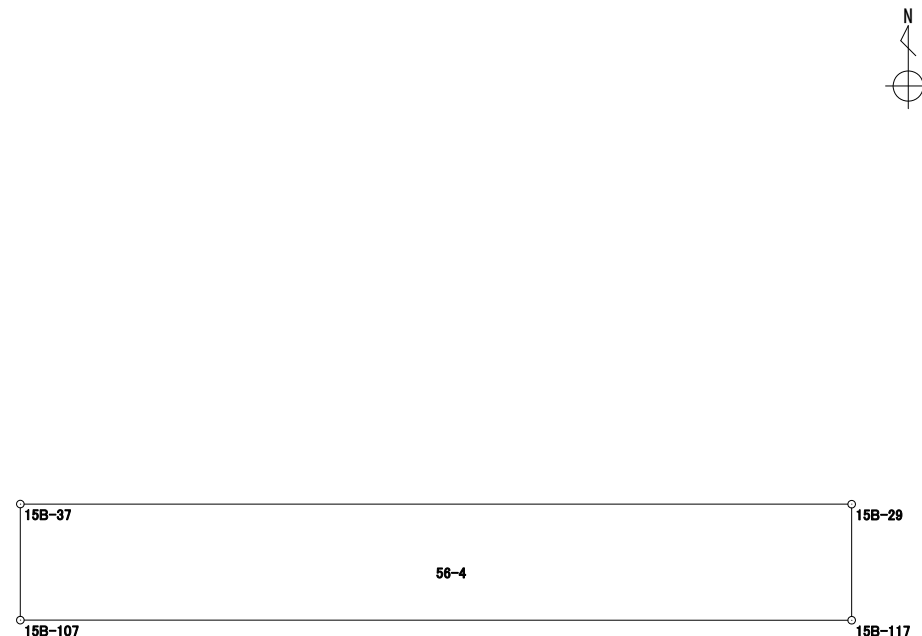
地番 56-3

境界点	X 座標	Y 座標	辺長	方向角	備考		
15B-30	41861.905	-70194.541	16.035	269° 57' 13"			
15B-36	41861.892	-70210.576	0.917	179° 56' 15"			
15B-37	41860.975	-70210.575	16.036	90° 00' 39"			
15B-29	41860.972	-70194.539	0.933	359° 52' 38"			
面積算出公式		面積	14.8328450			街区 - 画地	15-5
$A = \frac{1}{2} \sum X_n \times (Y_{n+1} - Y_{n-1})$		地積	14.83				

# 座標面積計算書

世界測地系 (測地成果2011)

地番 56-4

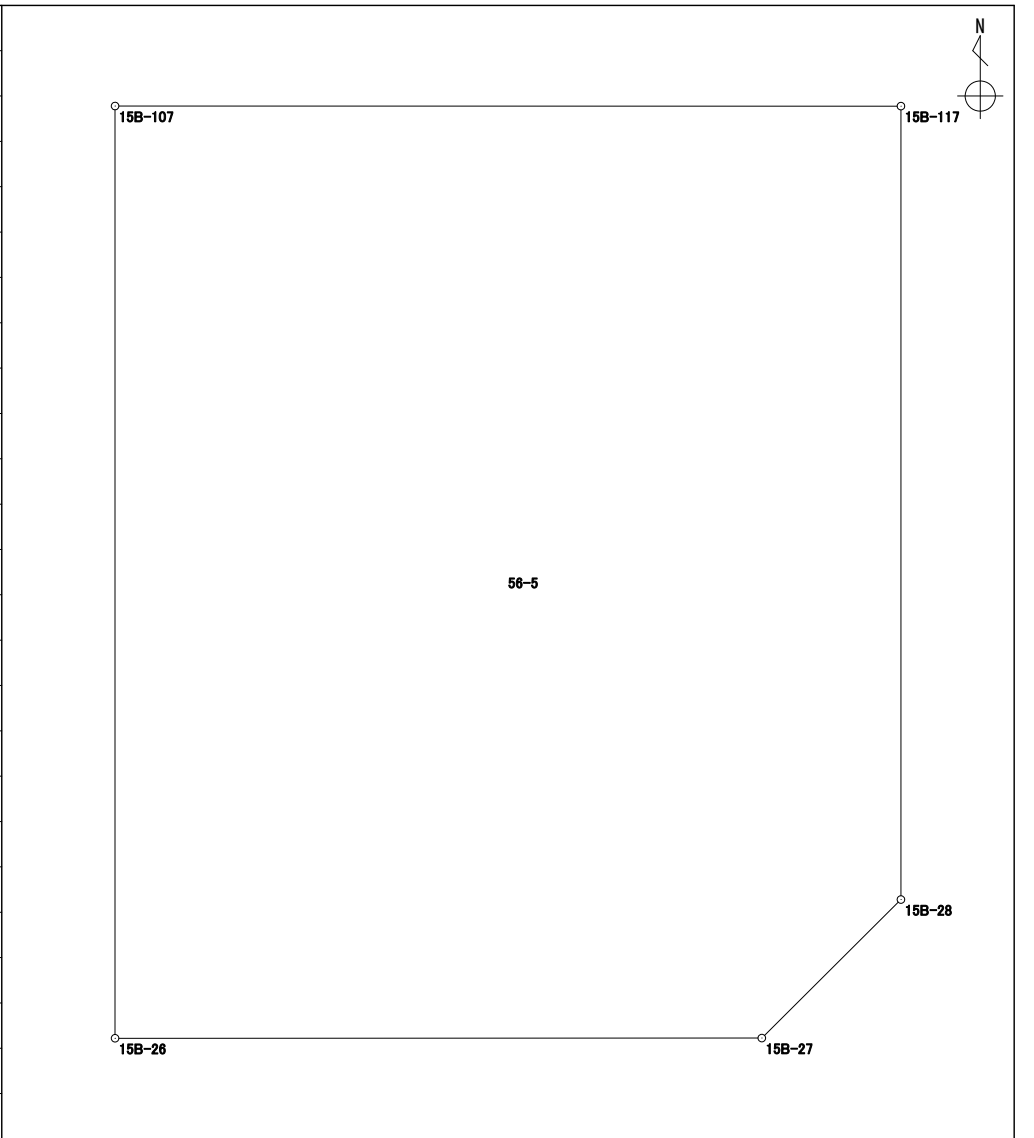
境界点	X 座標	Y 座標	辺長	方向角	備考		
15B-107	41858.736	-70210.575	16.036	90° 00' 26"			
15B-117	41858.734	-70194.539	2.238	0° 00' 00"			
15B-29	41860.972	-70194.539	16.036	270° 00' 39"			
15B-37	41860.975	-70210.575	2.239	180° 00' 00"			
面積算出公式		面積	35.8965860			街区 - 画地 15保4	
$A = \frac{1}{2} \sum X_n \times (Y_{n+1} - Y_{n-1})$		地積	35.89				

# 座 標 面 積 計 算 書

世界測地系 (測地成果2011)

地番 56-5

境 界 点	X 座 標	Y 座 標	辺 長	方 向 角	備 考
15B-117	41858.734	-70194.539	16.036	270° 00' 26"	
15B-107	41858.736	-70210.575	19.019	180° 00' 00"	
15B-26	41839.717	-70210.575	13.197	89° 58' 57"	
15B-27	41839.721	-70197.378	4.005	45° 07' 53"	
15B-28	41842.547	-70194.539	16.187	0° 00' 00"	

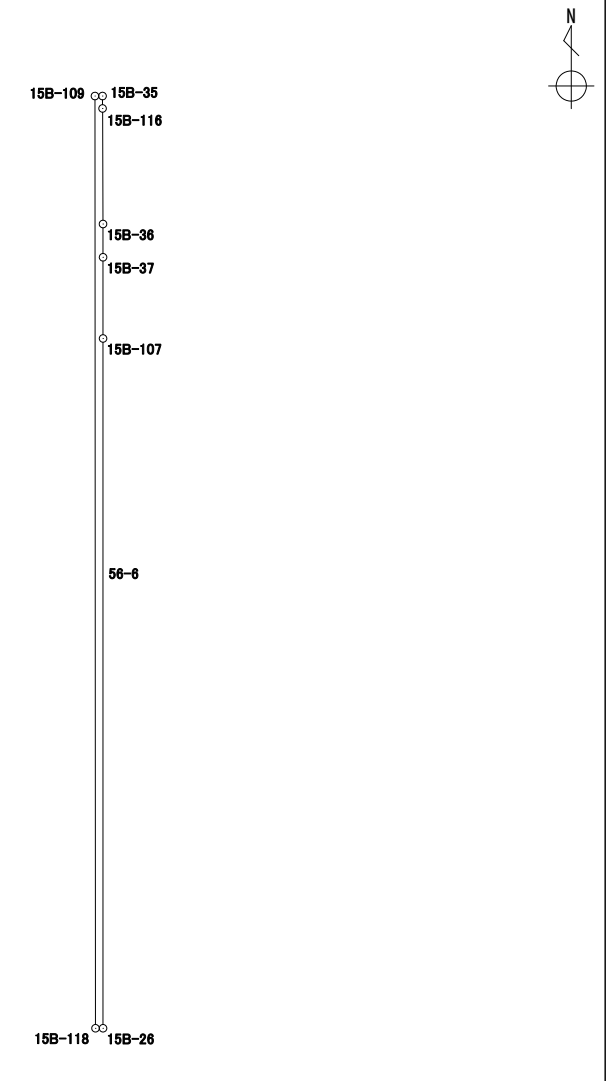


面積算出公式 $A = \frac{1}{2} \sum X_n \times (Y_{n+1} - Y_{n-1})$	面 積	300.9233910	街 区 - 画 地	15-6
	地 積	300.92		

# 座標面積計算書

世界測地系 (測地成果2011)

地番 56-6

境界点	X 座標	Y 座標	辺長	方向角	備考		
15B-109	41865.421	-70210.798	25.704	179° 58' 00"		<div style="text-align: center;">  </div>	
15B-118	41839.717	-70210.783	0.208	90° 00' 00"			
15B-26	41839.717	-70210.575	19.019	0° 00' 00"			
15B-107	41858.736	-70210.575	2.239	0° 00' 00"			
15B-37	41860.975	-70210.575	0.917	359° 56' 15"			
15B-36	41861.892	-70210.576	3.186	359° 47' 03"			
15B-116	41865.078	-70210.588	0.343	359° 49' 59"			
15B-35	41865.421	-70210.589	0.209	270° 00' 00"			
						<div style="display: flex; justify-content: space-between;"> <div style="width: 20%; text-align: center;"> <math display="block">A = \frac{1}{2} \sum X_n \times (Y_{n+1} - Y_{n-1})</math> </div> <div style="width: 15%; text-align: center;">地積</div> <div style="width: 45%; text-align: center;">5.51</div> <div style="width: 20%;"></div> </div>	

# 座標面積計算書

世界測地系 (測地成果2011)

地番 56-7

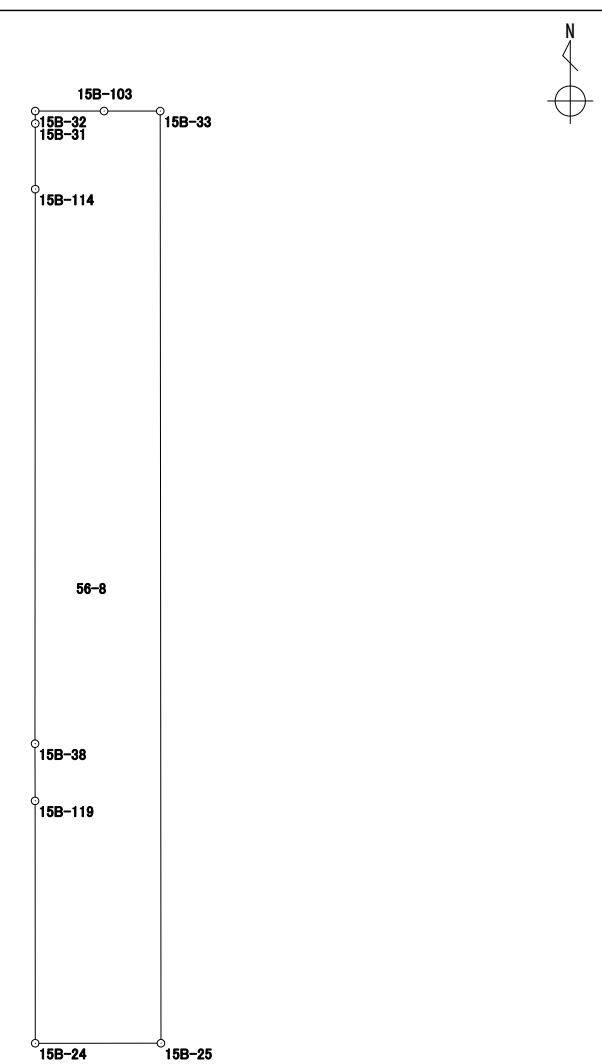
境界点	X 座標	Y 座標	辺長	方向角	備考		
15B-109	41865.421	-70210.798	9.264	269° 58' 53"			
15B-34	41865.418	-70220.062	6.704	269° 55' 54"			
15B-33	41865.410	-70226.766	25.681	179° 57' 19"			
15B-25	41839.729	-70226.746	15.963	90° 02' 35"			
15B-118	41839.717	-70210.783	25.704	359° 58' 00"			
面積算出公式		面積	410.2206000			街区 - 画地	15-7
$A = \frac{1}{2} \sum X_n \times (Y_{n+1} - Y_{n-1})$		地積	410.22				

# 座標面積計算書

世界測地系 (測地成果2011)

地番	56-8
----	------

境界点	X 座標	Y 座標	辺長	方向角	備考
15B-33	41865.410	-70226.766	1.548	270° 02' 13"	
15B-103	41865.411	-70228.314	1.896	270° 01' 49"	
15B-32	41865.412	-70230.210	0.344	179° 50' 00"	
15B-31	41865.068	-70230.209	1.809	180° 01' 54"	
15B-114	41863.259	-70230.210	15.278	180° 01' 21"	
15B-38	41847.981	-70230.216	1.575	179° 57' 49"	
15B-119	41846.406	-70230.215	6.678	179° 57' 56"	
15B-24	41839.728	-70230.211	3.465	89° 59' 00"	
15B-25	41839.729	-70226.746	25.681	359° 57' 19"	
面積算出公式		面積	88.7809775		
$A = \frac{1}{2} \sum X_n \times (Y_{n+1} - Y_{n-1})$		地積	88.78		



街区 - 画地 | 15-8

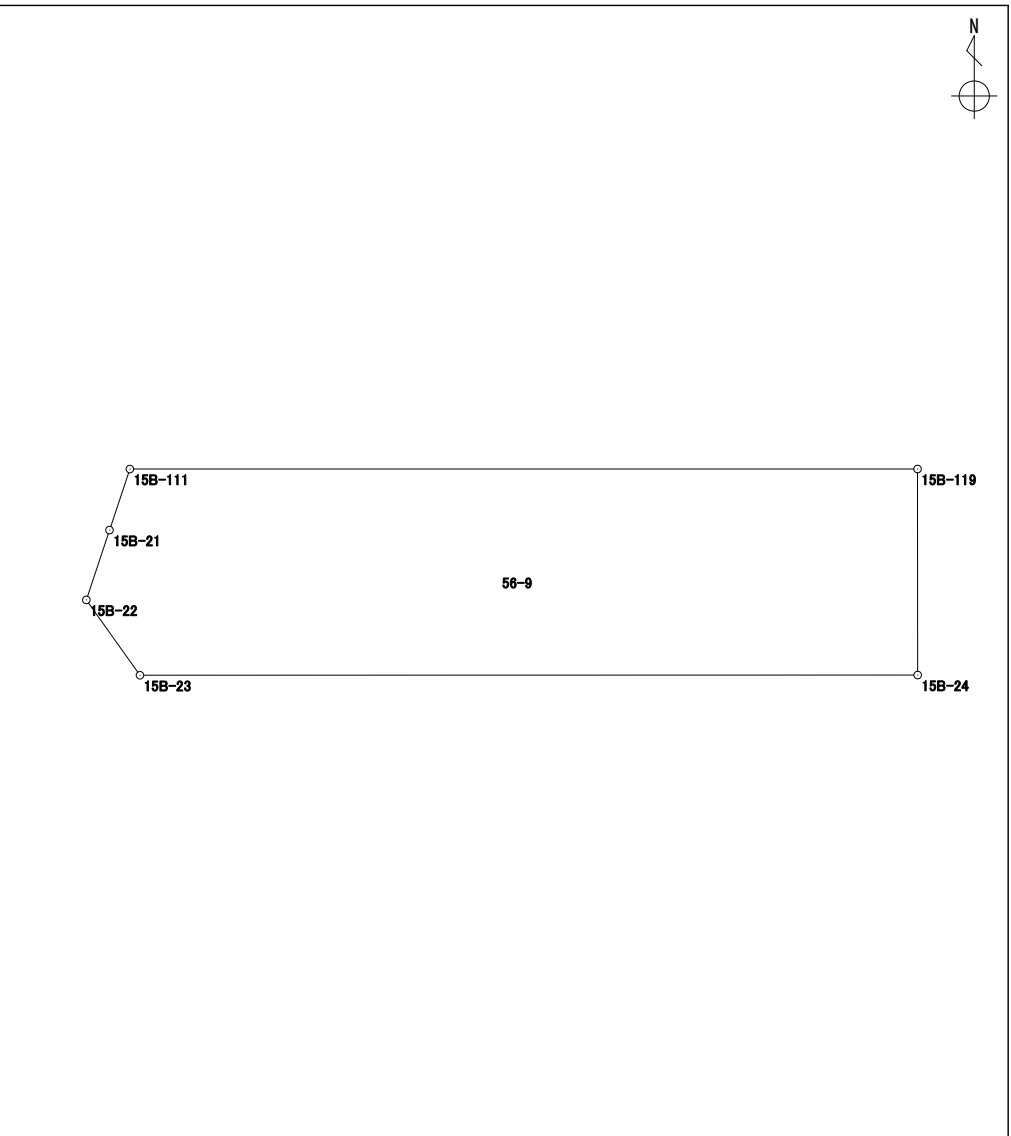


# 座標面積計算書

世界測地系 (測地成果2011)

地番 56-9

境界点	X 座標	Y 座標	辺長	方向角	備考
15B-119	41846.406	-70230.215	25.535	269° 59' 52"	
15B-111	41846.405	-70255.750	2.086	198° 26' 37"	
15B-21	41844.426	-70256.410	2.384	198° 21' 32"	
15B-22	41842.163	-70257.161	2.997	144° 32' 40"	
15B-23	41839.721	-70255.422	25.211	89° 59' 03"	
15B-24	41839.728	-70230.211	6.678	359° 57' 56"	



面積算出公式	面積	174.9326025	
$A = \frac{1}{2} \sum X_n \times (Y_{n+1} - Y_{n-1})$	地積	174.93	

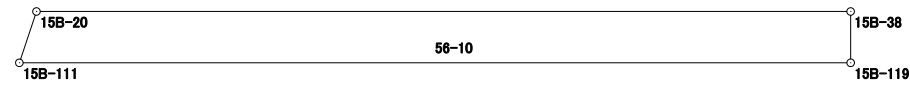
街区 - 画地	15-10
---------	-------

# 座 標 面 積 計 算 書

世界測地系 (測地成果2011)

地番 56-10

境界点	X 座標	Y 座標	辺長	方向角	備考
15B-111	41846.405	-70255.750	25.535	89° 59' 52"	
15B-119	41846.406	-70230.215	1.575	359° 57' 49"	
15B-38	41847.981	-70230.216	25.008	270° 00' 00"	
15B-20	41847.981	-70255.224	1.661	198° 27' 24"	
面積算出公式			面積	39.8151170	
$A = \frac{1}{2} \sum X_n \times (Y_{n+1} - Y_{n-1})$			地積	39.81	
			街区 - 画地	15保6	

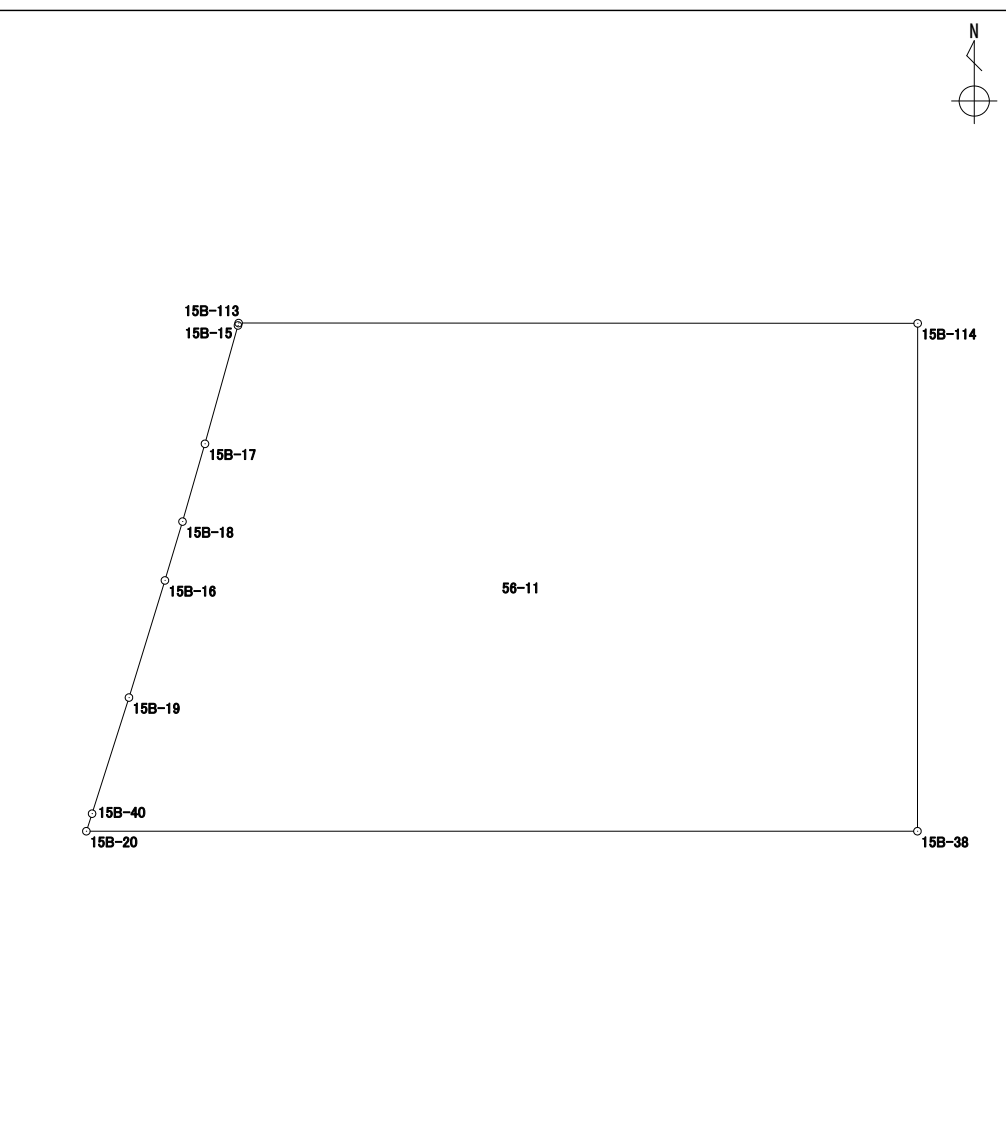


# 座標面積計算書

世界測地系 (測地成果2011)

地番 56-11

境界点	X 座標	Y 座標	辺長	方向角	備考
15B-114	41863.259	-70230.210	20.432	270° 01' 41''	
15B-113	41863.269	-70250.642	0.076	195° 07' 26''	
15B-15	41863.195	-70250.662	3.694	195° 34' 29''	
15B-17	41859.636	-70251.654	2.435	196° 06' 48''	
15B-18	41857.296	-70252.330	1.847	196° 38' 23''	
15B-16	41855.526	-70252.859	3.686	197° 04' 06''	
15B-19	41852.002	-70253.941	3.665	197° 37' 45''	
15B-40	41848.509	-70255.051	0.555	198° 08' 29''	
15B-20	41847.981	-70255.224	25.008	90° 00' 00''	
15B-38	41847.981	-70230.216	15.278	0° 01' 21''	



面積算出公式	面積	346.2233690	街区 - 画地	15-9
$A = \frac{1}{2} \sum X_n \times (Y_{n+1} - Y_{n-1})$	地積	346.22		

# 座標面積計算書

世界測地系 (測地成果2011)


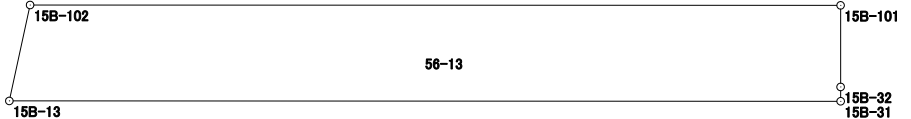
地番 56-12

境界点	X 座標	Y 座標	辺長	方向角	備考	
15B-31	41865.068	-70230.209	19.977	270° 01' 33"		
15B-13	41865.077	-70250.186	0.931	193° 12' 57"		
15B-14	41864.170	-70250.399	0.933	195° 05' 37"		
15B-113	41863.269	-70250.642	20.432	90° 01' 41"		
15B-114	41863.259	-70230.210	1.809	0° 01' 54"		
面積算出公式		面積	36.5277650		街区 - 画地	15保7
$A = \frac{1}{2} \sum X_n \times ( Y_{n+1} - Y_{n-1} )$		地積	36.52			

# 座標面積計算書

世界測地系 (測地成果2011)

地番 | 56-13

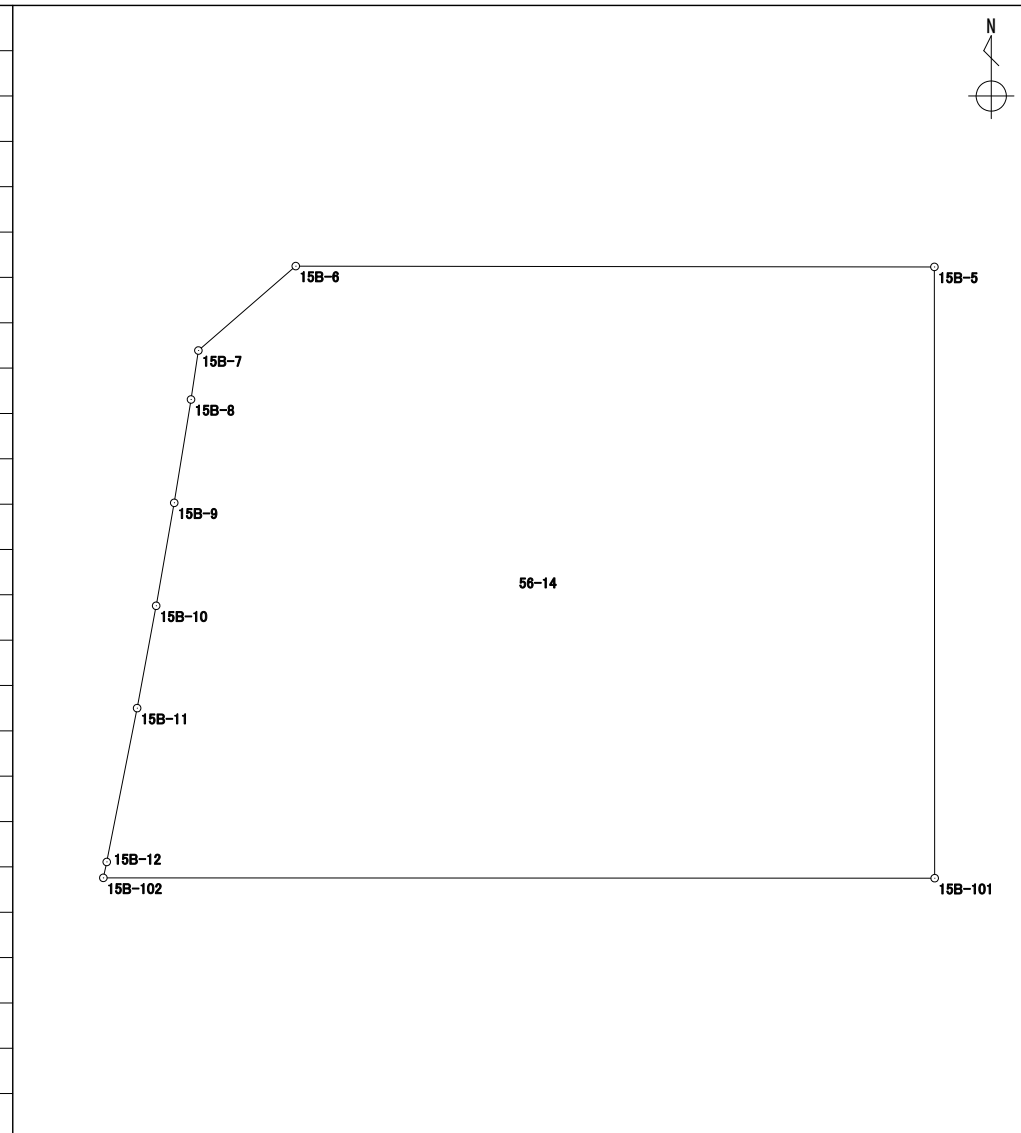
境界点	X 座標	Y 座標	辺長	方向角	備考	
15B-13	41865.077	-70250.186	19.977	90° 01' 33"		<div style="text-align: right; margin-bottom: 20px;">  </div> <div style="text-align: center;">  </div>
15B-31	41865.068	-70230.209	0.344	359° 50' 00"		
15B-32	41865.412	-70230.210	1.961	359° 58' 15"		
15B-101	41867.373	-70230.211	19.476	270° 01' 25"		
15B-102	41867.381	-70249.687	2.357	192° 13' 13"		
面積算出公式			面積	45.4610230	街区 - 画地   15保1	
$A = \frac{1}{2} \sum X_n \times ( Y_{n+1} - Y_{n-1} )$			地積	45.46		

## 座標面積計算書

世界測地系 (測地成果2011)

地番	56-14
----	-------

境界点	X 座標	Y 座標	辺長	方向角	備考
15B-5	41881.691	-70230.217	14.962	270° 04' 22"	
15B-6	41881.710	-70245.179	3.018	229° 05' 01"	
15B-7	41879.733	-70247.460	1.159	188° 34' 38"	
15B-8	41878.586	-70247.633	2.452	189° 13' 13"	
15B-9	41876.165	-70248.026	2.447	189° 57' 04"	
15B-10	41873.754	-70248.449	2.439	190° 32' 09"	
15B-11	41871.356	-70248.895	3.672	191° 10' 42"	
15B-12	41867.753	-70249.607	0.380	192° 08' 13"	
15B-102	41867.381	-70249.687	19.476	90° 01' 25"	
15B-101	41867.373	-70230.211	14.318	359° 58' 34"	



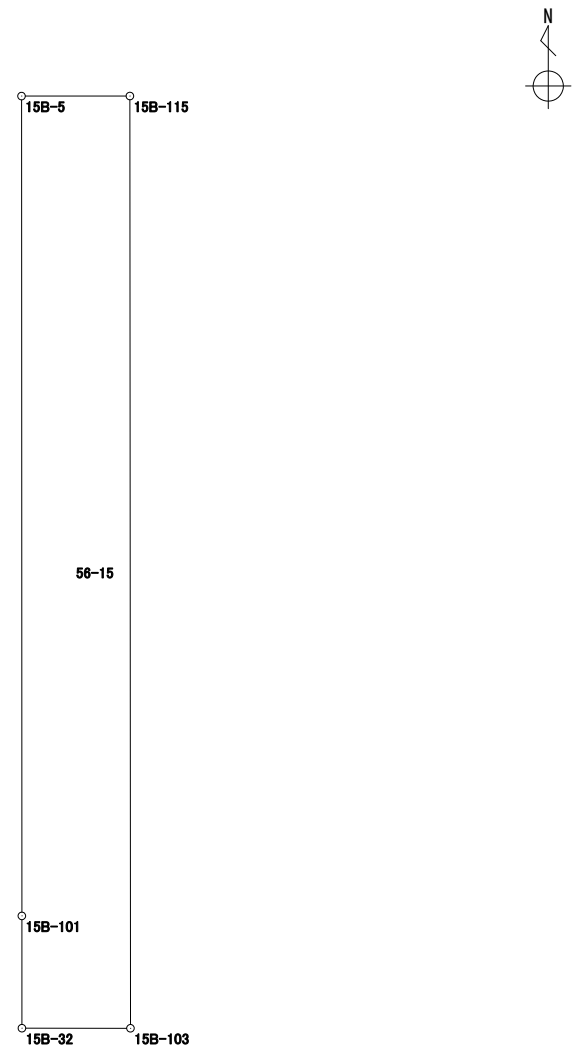
面積算出公式 $A = \frac{1}{2} \sum X_n \times (Y_{n+1} - Y_{n-1})$	面積	257.8400900	街区 - 画地	15-4
	地積	257.84		

# 座標面積計算書

世界測地系 (測地成果2011)

地番	56-15
----	-------

境界点	X座標	Y座標	辺長	方向角	備考
15B-103	41865.411	-70228.314	16.281	359° 57' 53"	
15B-115	41881.692	-70228.324	1.893	269° 58' 11"	
15B-5	41881.691	-70230.217	14.318	179° 58' 34"	
15B-101	41867.373	-70230.211	1.961	179° 58' 15"	
15B-32	41865.412	-70230.210	1.896	90° 01' 49"	

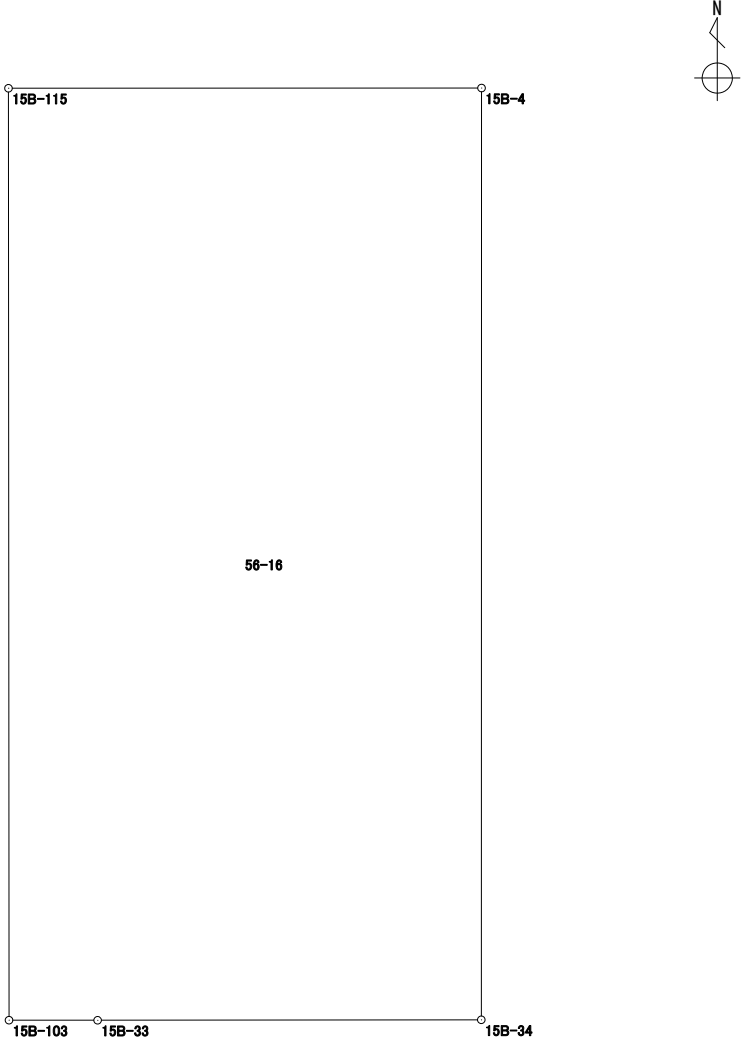


面積算出公式	面積	30.8437360	街区-画地	15保2
$A = \frac{1}{2} \sum X_n \times ( Y_{n+1} - Y_{n-1} )$	地積	30.84		

# 座標面積計算書

世界測地系 (測地成果2011)

地番 56-16

境界点	X 座標	Y 座標	辺長	方向角	備考		
15B-4	41881.696	-70220.058	8.266	269° 58' 20"			
15B-115	41881.692	-70228.324	16.281	179° 57' 53"			
15B-103	41865.411	-70228.314	1.548	90° 02' 13"			
15B-33	41865.410	-70226.766	6.704	89° 55' 54"			
15B-34	41865.418	-70220.062	16.278	0° 00' 51"			
面積算出公式		面積	134.4619510			街区 - 画地	15-3
$A = \frac{1}{2} \sum X_n \times (Y_{n+1} - Y_{n-1})$		地積	134.46				

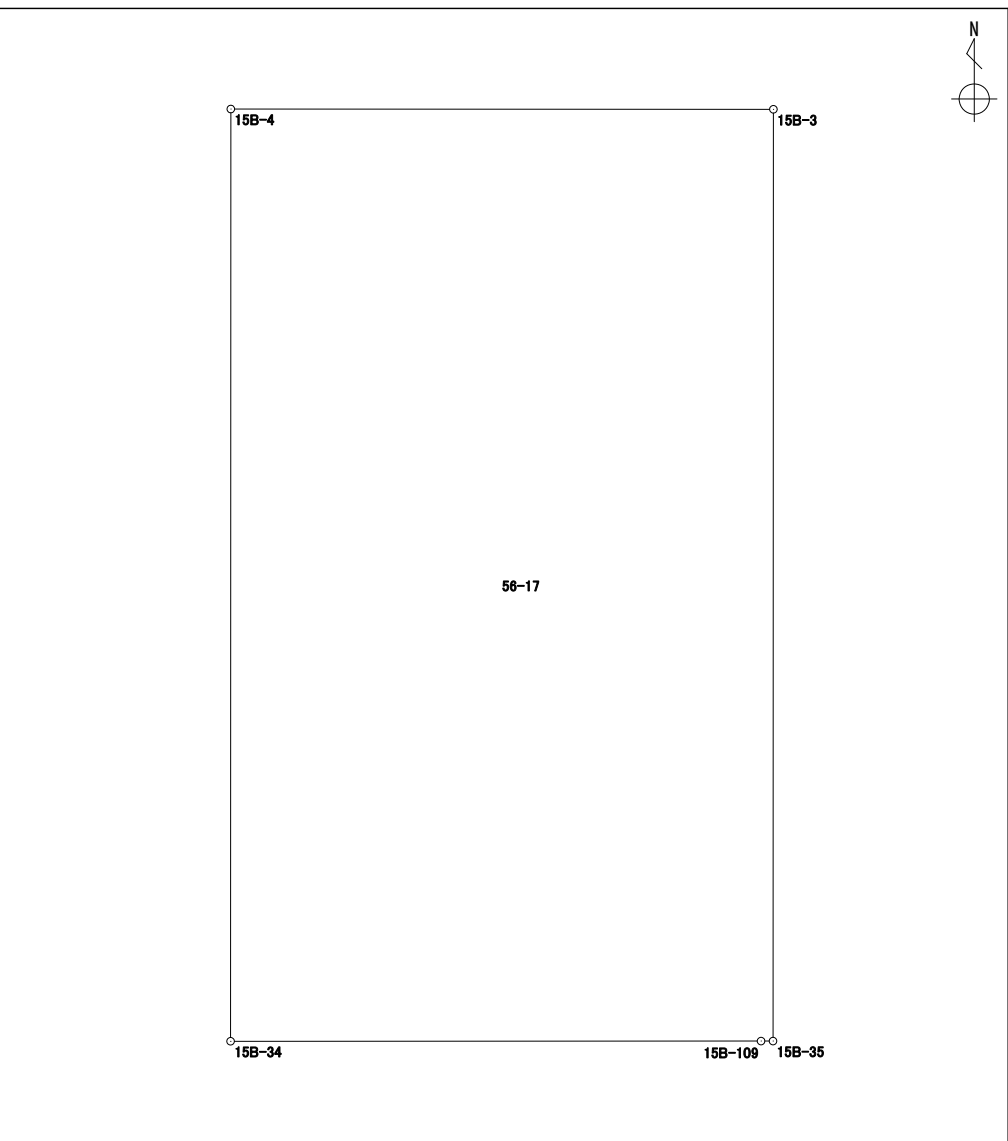


# 座標面積計算書

世界測地系 (測地成果2011)

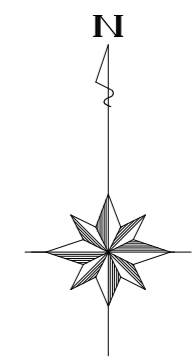
地番 56-17

境界点	X 座標	Y 座標	辺長	方向角	備考
15B-3	41881.691	-70210.582	9.476	270° 01' 49"	
15B-4	41881.696	-70220.058	16.278	180° 00' 51"	
15B-34	41865.418	-70220.062	9.264	89° 58' 53"	
15B-109	41865.421	-70210.798	0.209	90° 00' 00"	
15B-35	41865.421	-70210.589	16.270	0° 01' 29"	

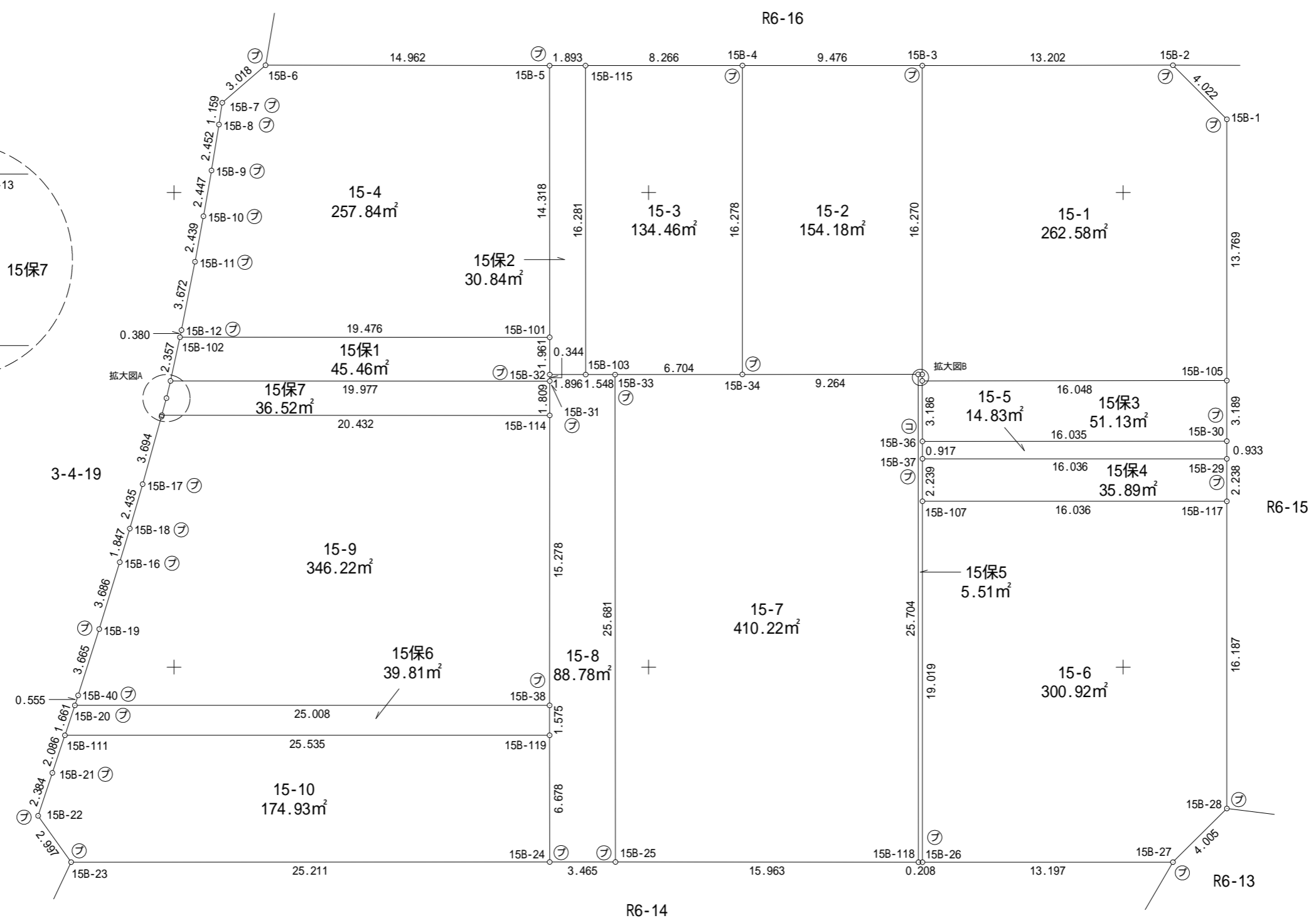
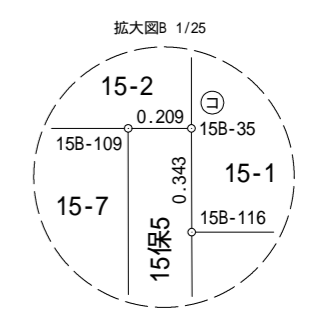
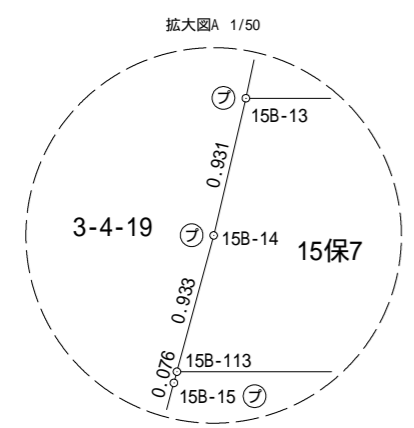


面積算出公式 $A = \frac{1}{2} \sum X_n \times (Y_{n+1} - Y_{n-1})$	面積	154.1877050	街区 - 画地	15-2
	地積	154.18		

# 15街区 画地出来形確認図 (2390.12m<sup>2</sup>)



S=1:250



凡 例	
⊚	コンクリート杭
⊕	合 成 杭
⊓	金 属 杭
⊕	刻 み
⊕	プ レ ー ト
○	計 算 点
⊗	基 準 点

Y=-70275  
Y=-70250  
Y=-70225  
Y=-70200  
X=41875  
X=41850  
X=41825

2T.25  
2T.24  
2T.34  
2T.6