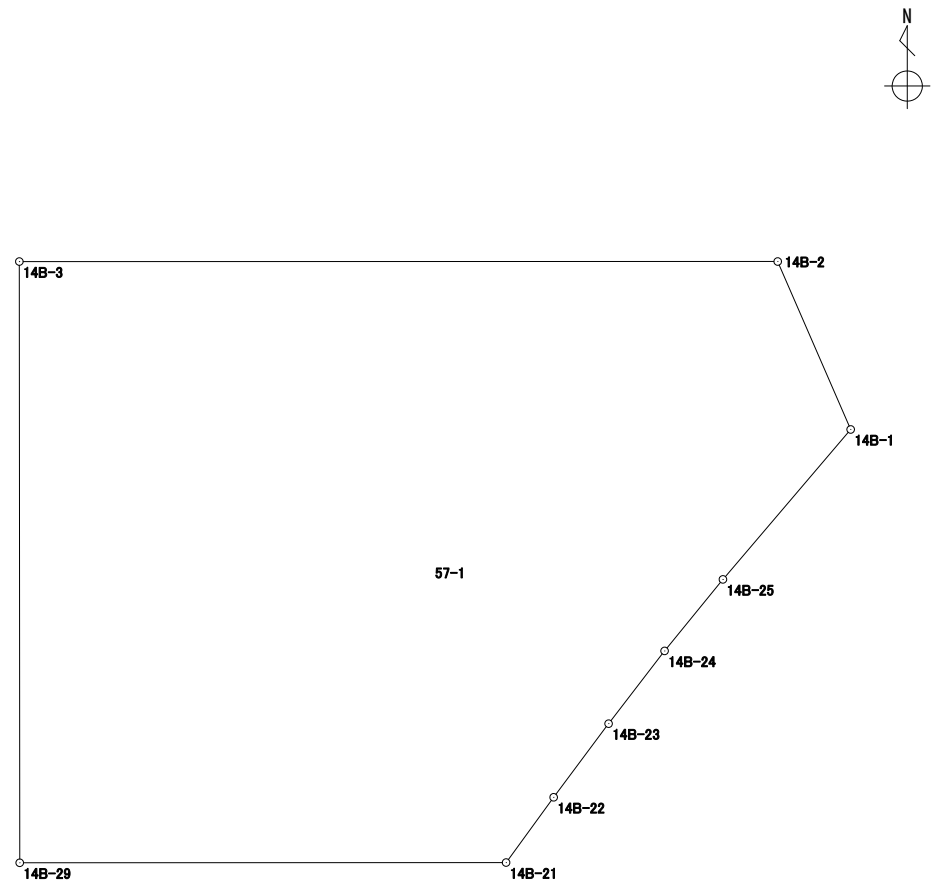


# 座標面積計算書

世界測地系（測地成果2011）

地番 57-1

境界点	X 座標	Y 座標	辺長	方向角	備考
14B-1	41830.055	-70203.046	4.002	336° 30' 57"	
14B-2	41833.726	-70204.641	16.580	269° 59' 48"	
14B-3	41833.725	-70221.221	13.142	179° 57' 39"	
14B-29	41820.583	-70221.212	10.633	89° 58' 23"	
14B-21	41820.588	-70210.579	1.764	36° 06' 13"	
14B-22	41822.014	-70209.539	2.008	36° 43' 18"	
14B-23	41823.624	-70208.338	2.006	37° 35' 22"	
14B-24	41825.214	-70207.114	2.017	39° 12' 20"	
14B-25	41826.777	-70205.839	4.306	40° 25' 57"	



面積算出公式	面積	198.9464645	街区 - 画地	14-6
$A = \frac{1}{2} \sum X_n \times (Y_{n+1} - Y_{n-1})$	地積	198.94		

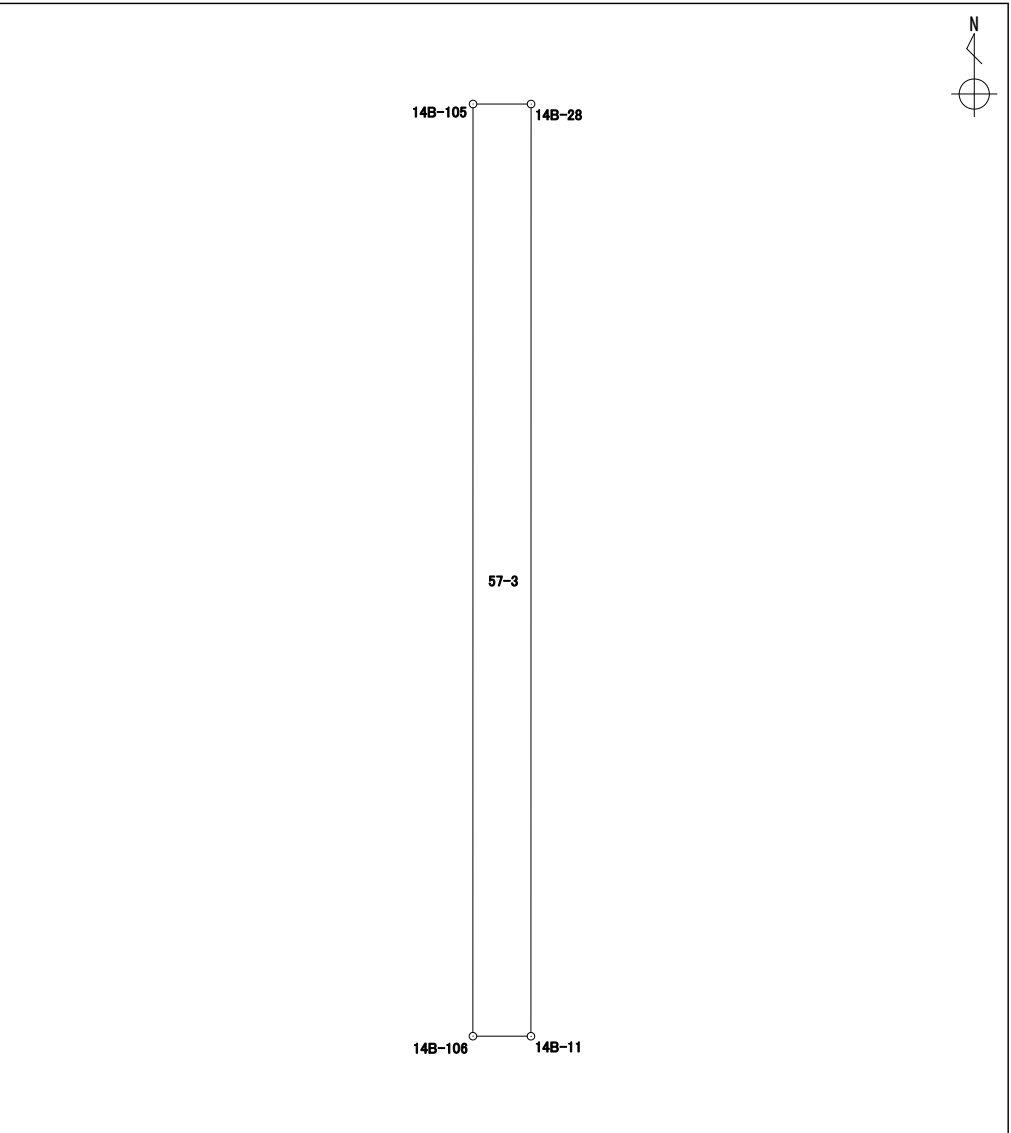


# 座標面積計算書

世界測地系 (測地成果2011)

地番 | 57-3

境界点	X 座標	Y 座標	辺長	方向角	備考
14B-28	41820.583	-70242.920	0.996	270° 00' 00"	
14B-105	41820.583	-70243.916	15.994	180° 00' 26"	
14B-106	41804.589	-70243.918	0.996	90° 03' 27"	
14B-11	41804.588	-70242.922	15.995	0° 00' 26"	



面積算出公式 $A = \frac{1}{2} \sum X_n \times (Y_{n+1} - Y_{n-1})$	面積	15.9305230	街区 - 画地	14保3
	地積	15.93		

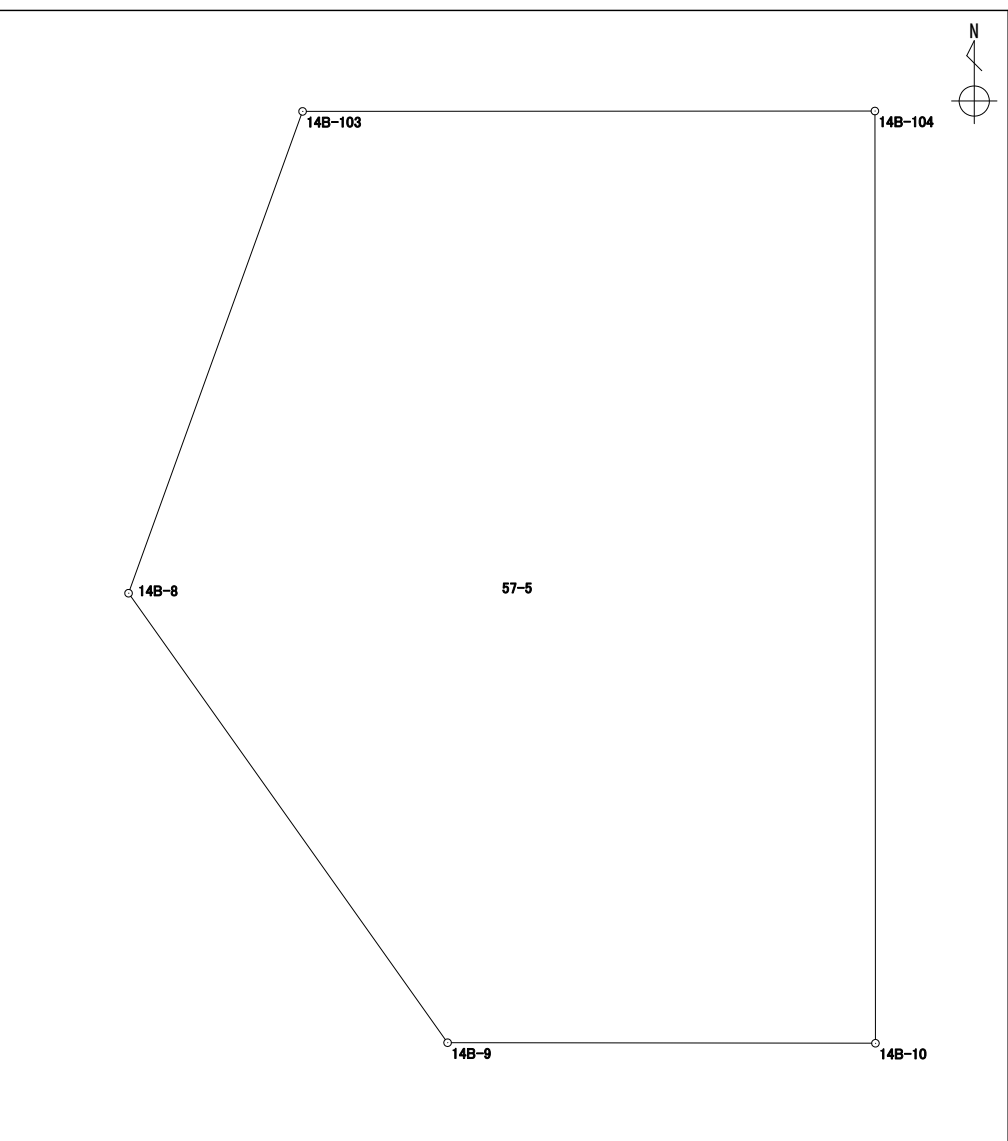


# 座標面積計算書

世界測地系 (測地成果2011)

地番 57-5

境界点	X 座標	Y 座標	辺長	方向角	備考
14B-104	41814.724	-70260.724	6.216	269° 57' 47"	
14B-103	41814.720	-70266.940	5.562	199° 51' 42"	
14B-8	41809.488	-70268.830	5.985	144° 37' 45"	
14B-9	41804.607	-70265.365	4.647	90° 04' 26"	
14B-10	41804.601	-70260.718	10.123	359° 57' 58"	



面積算出公式	面積	68.6321115	街区 - 画地	14-5
$A = \frac{1}{2} \sum X_n \times (Y_{n+1} - Y_{n-1})$	地積	68.63		







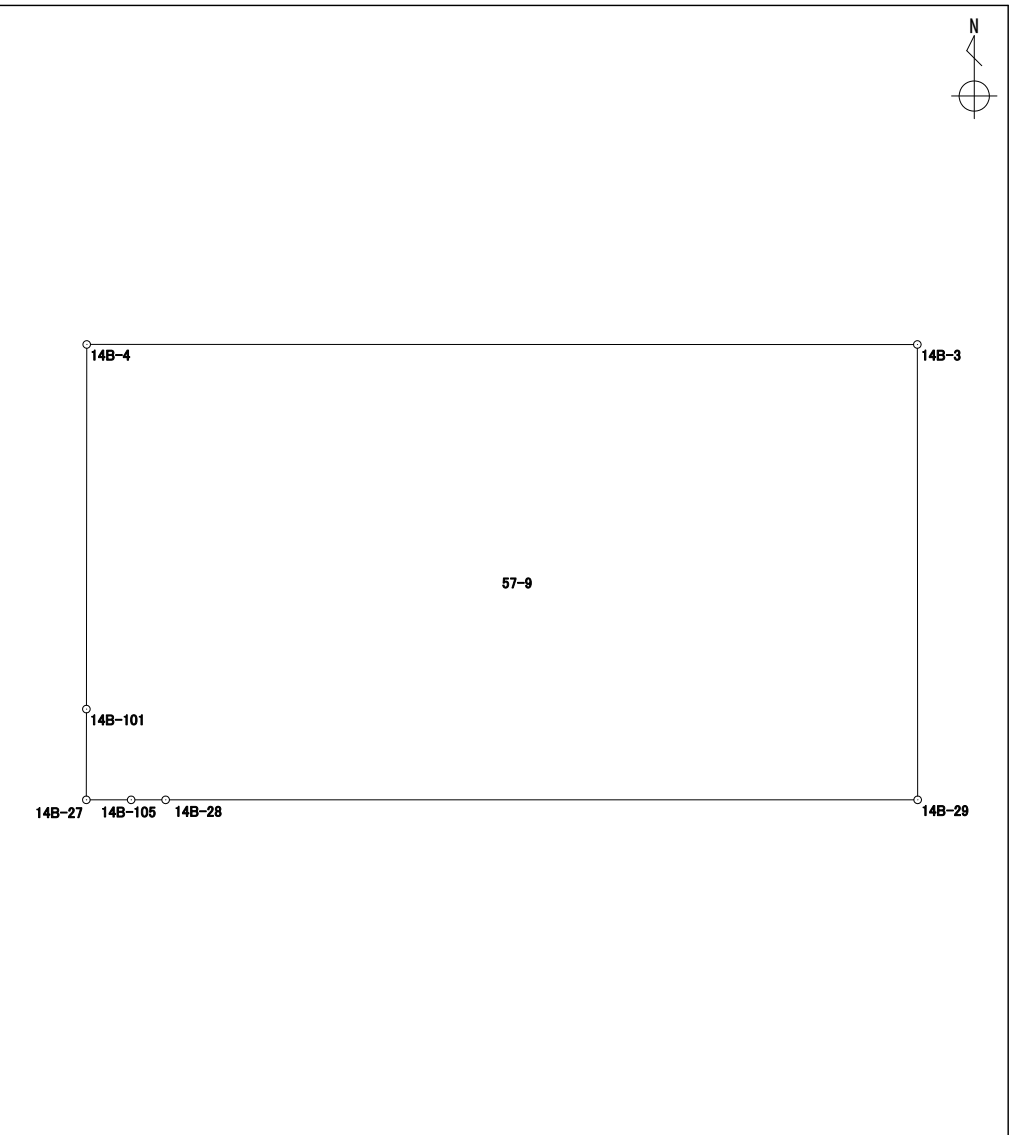


# 座標面積計算書

世界測地系 (測地成果2011)

地番 57-9

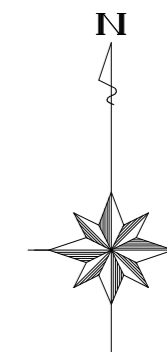
境界点	X 座標	Y 座標	辺長	方向角	備考
14B-3	41833.725	-70221.221	23.977	270° 00' 09"	
14B-4	41833.726	-70245.198	10.524	180° 02' 56"	
14B-101	41823.202	-70245.207	2.619	180° 02' 38"	
14B-27	41820.583	-70245.209	1.293	90° 00' 00"	
14B-105	41820.583	-70243.916	0.996	90° 00' 00"	
14B-28	41820.583	-70242.920	21.708	90° 00' 00"	
14B-29	41820.583	-70221.212	13.142	359° 57' 39"	



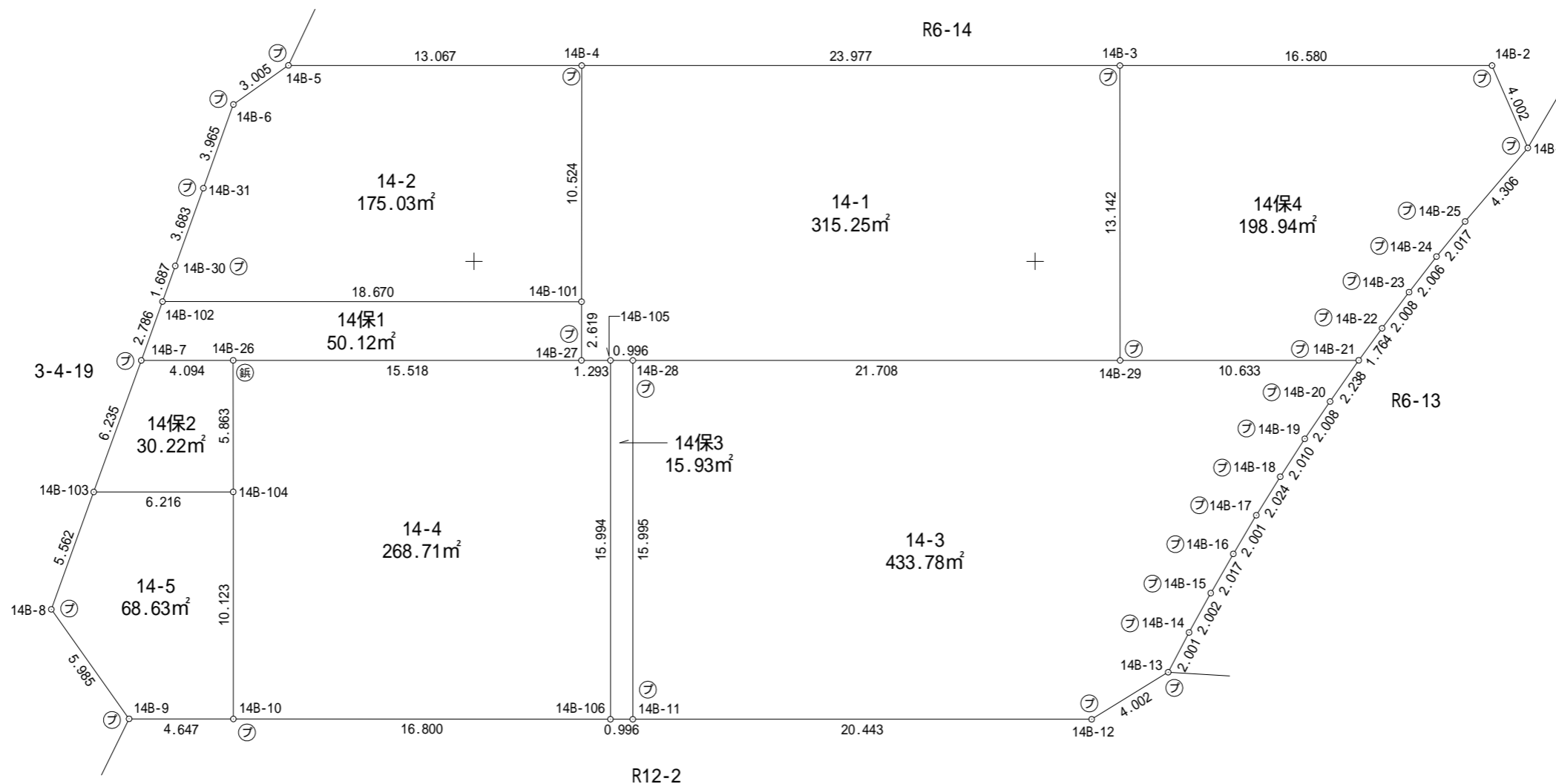
面積算出公式	面積	315.2504095
$A = \frac{1}{2} \sum X_n \times (Y_{n+1} - Y_{n-1})$	地積	315.25

街区 - 画地	14-1
---------	------

# 14街区 画地出来形確認図 (1556.61m<sup>2</sup>)



S=1:250



凡 例	
☐	コンクリート杭
⊕	合 成 杭
Ⓜ	金 属 杭
キ	刻 み
フ	プ レ ー ト
○	計 算 点
⊗	基 準 点

X=41850

X=41850

X=41825

X=41825

X=41800

X=41800

Y=-70275

Y=-70250

Y=-70225

Y=-70200

Y=-70275

Y=-70250

Y=-70225

Y=-70200

2T.35

2T.7

2T.6