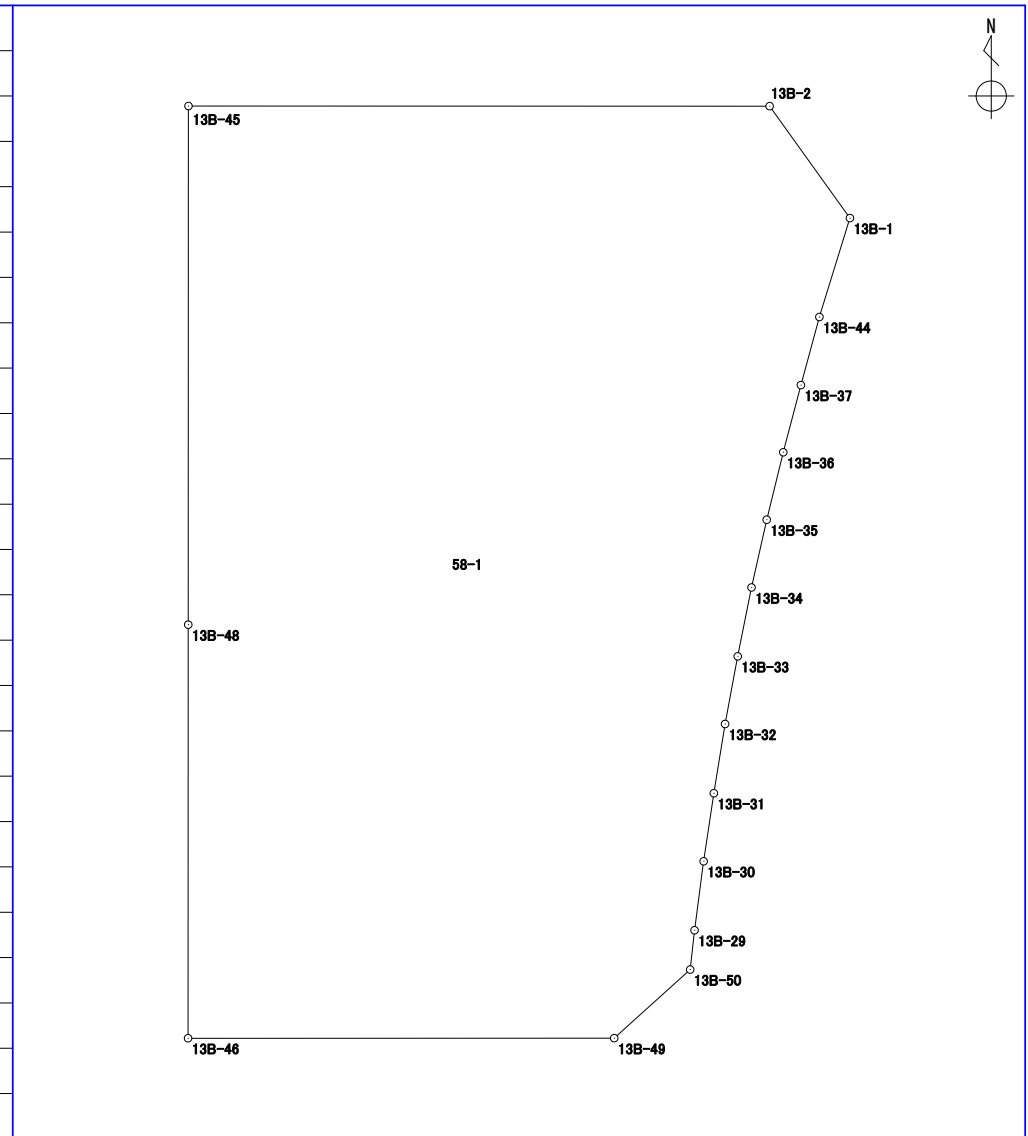


座標面積計算書

世界測地系 (測地成果2011)

地番 58-1

境界点	X座標	Y座標	辺長	方向角	備考
13B-1	41789.337	-70226.263	3.996	324° 20' 14"	
13B-2	41792.584	-70228.593	16.861	270° 00' 49"	
13B-45	41792.588	-70245.454	15.045	180° 01' 22"	
13B-48	41777.543	-70245.460	11.997	180° 01' 26"	
13B-46	41765.546	-70245.465	12.364	89° 59' 10"	
13B-49	41765.549	-70233.101	2.968	47° 54' 29"	
13B-50	41767.539	-70230.898	1.147	6° 21' 24"	
13B-29	41768.679	-70230.771	2.017	7° 31' 10"	
13B-30	41770.679	-70230.507	1.996	8° 31' 41"	
13B-31	41772.653	-70230.211	2.035	9° 13' 01"	
13B-32	41774.662	-70229.885	1.996	10° 35' 42"	
13B-33	41776.624	-70229.518	2.037	11° 20' 55"	
13B-34	41778.622	-70229.117	2.014	12° 36' 55"	
13B-35	41780.588	-70228.677	2.014	13° 47' 16"	
13B-36	41782.544	-70228.197	2.015	14° 43' 08"	
13B-37	41784.493	-70227.685	2.046	15° 11' 02"	
13B-44	41786.468	-70227.149	3.002	17° 09' 42"	



面積算出公式		面積	445.0760055
	$A = \frac{1}{2} \sum X_n \times (Y_{n+1} - Y_{n-1})$	地積	445.07

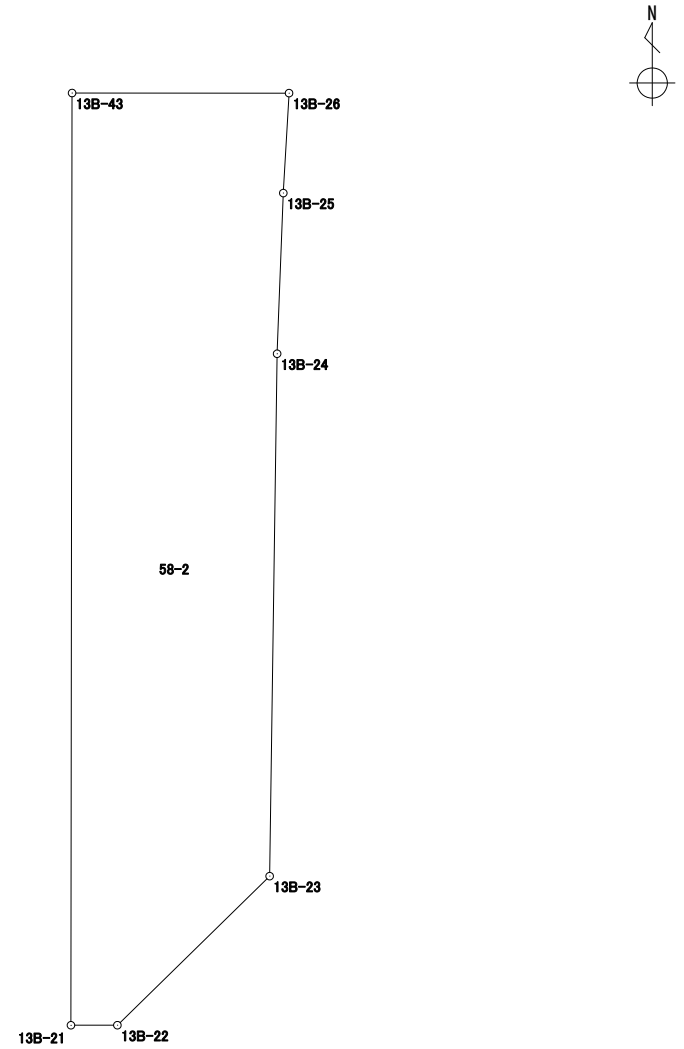
街区 - 画地	13-1-1
---------	--------

座標面積計算書

世界測地系 (測地成果2011)

地番 58-2

境界点	X 座標	Y 座標	辺長	方向角	備考
13B-26	41762.546	-70231.345	4.087	270° 01' 41"	
13B-43	41762.548	-70235.432	17.556	180° 04' 07"	
13B-21	41744.992	-70235.453	0.875	89° 56' 04"	
13B-22	41744.993	-70234.578	4.013	45° 36' 57"	
13B-23	41747.800	-70231.710	9.838	0° 48' 55"	
13B-24	41757.638	-70231.570	3.028	2° 12' 51"	
13B-25	41760.664	-70231.453	1.885	3° 17' 04"	



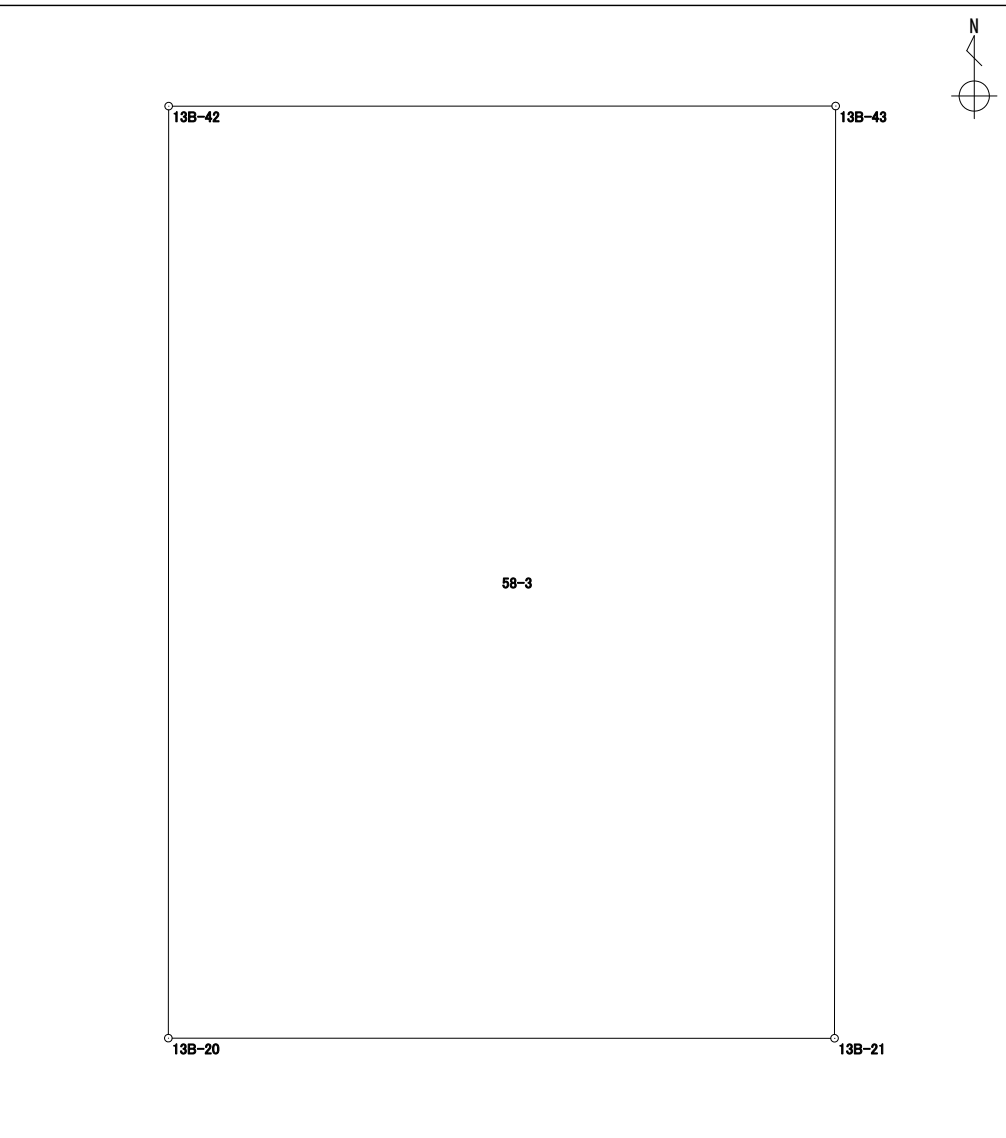
面積算出公式		面積	63.3704925	街区 - 画地	13-3
$A = \frac{1}{2} \sum X_n \times (Y_{n+1} - Y_{n-1})$		地積	63.37		

座標面積計算書

世界測地系（測地成果2011）

地番 58-3

境界点	X 座標	Y 座標	辺長	方向角	備考
13B-43	41762.548	-70235.432	12.563	269° 59' 27"	
13B-42	41762.546	-70247.995	17.552	180° 01' 11"	
13B-20	41744.994	-70248.001	12.548	90° 00' 33"	
13B-21	41744.992	-70235.453	17.556	0° 04' 07"	

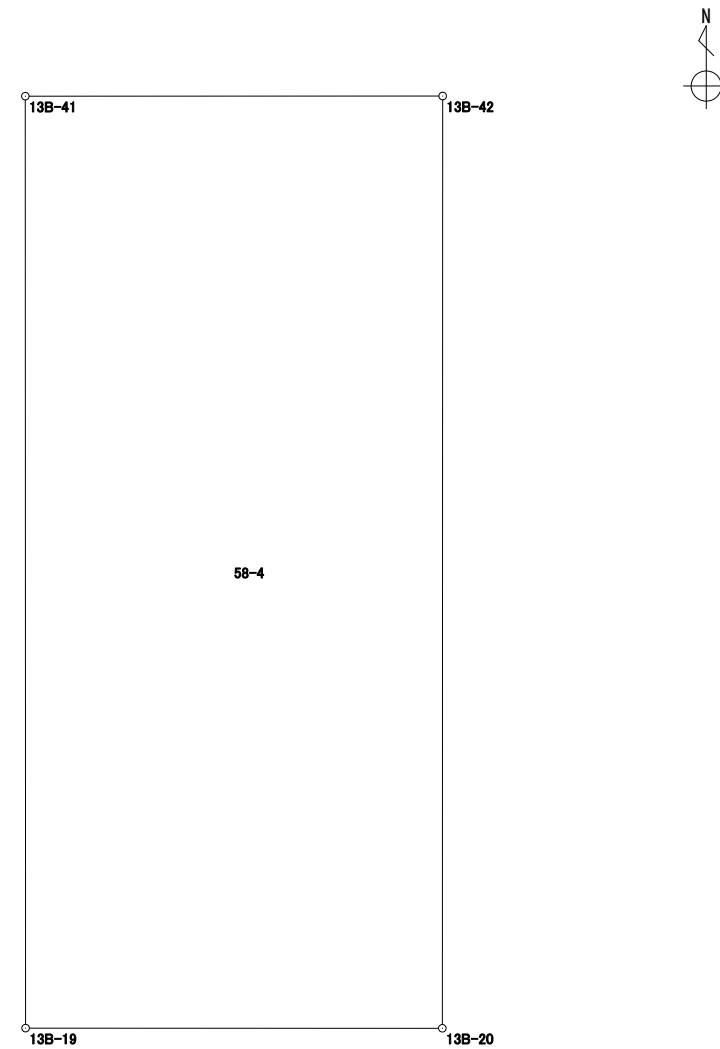


面積算出公式	面積	220.3992470	街区 - 画地	13-4
$A = \frac{1}{2} \sum X_n \times (Y_{n+1} - Y_{n-1})$	地積	220.39		

座標面積計算書

世界測地系 (測地成果2011)

地番 58-4

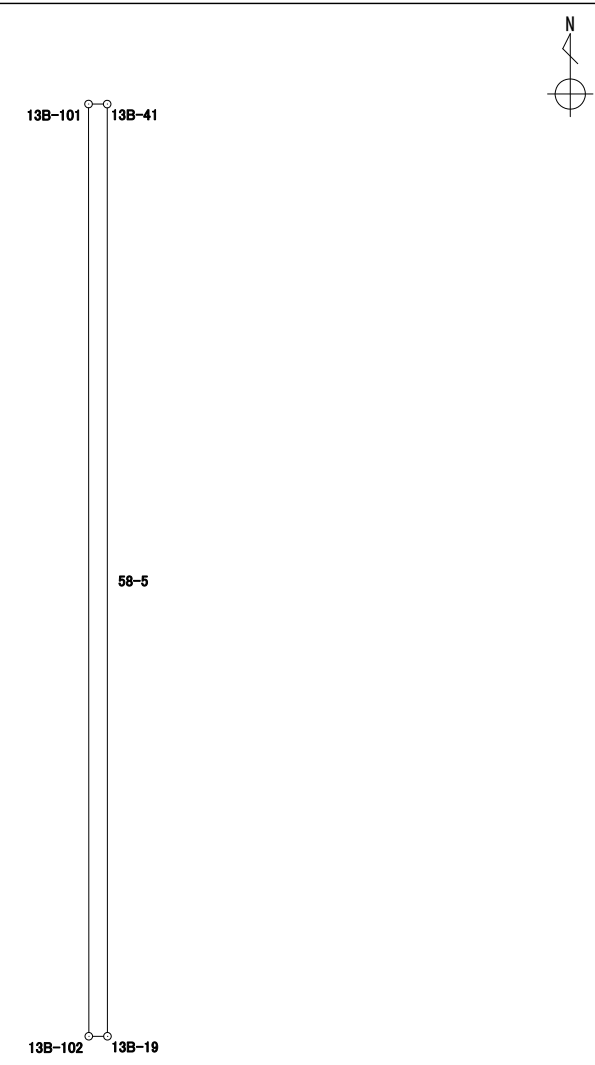
境界点	X 座標	Y 座標	辺長	方向角	備考				
13B-42	41762.546	-70247.995	7.859	269° 58' 41"					
13B-41	41762.543	-70255.854	17.547	179° 59' 01"					
13B-19	41744.996	-70255.849	7.848	90° 00' 53"					
13B-20	41744.994	-70248.001	17.552	0° 01' 11"					
面積算出公式		面積	137.8249980					街区 - 画地	13-5
$A = \frac{1}{2} \sum X_n \times (Y_{n+1} - Y_{n-1})$		地積	137.82						

座 標 面 積 計 算 書

世界測地系 (測地成果2011)

地番	58-5
----	------

境界点	X 座標	Y 座標	辺長	方向角	備考
13B-41	41762.543	-70255.854	0.351	270° 09' 48"	
13B-101	41762.544	-70256.205	17.548	179° 59' 01"	
13B-102	41744.996	-70256.200	0.351	90° 00' 00"	
13B-19	41744.996	-70255.849	17.547	359° 59' 01"	
面積算出公式			面積	6.1591700	街区 - 画地
$A = \frac{1}{2} \sum X_n \times (Y_{n+1} - Y_{n-1})$			地積	6.15	

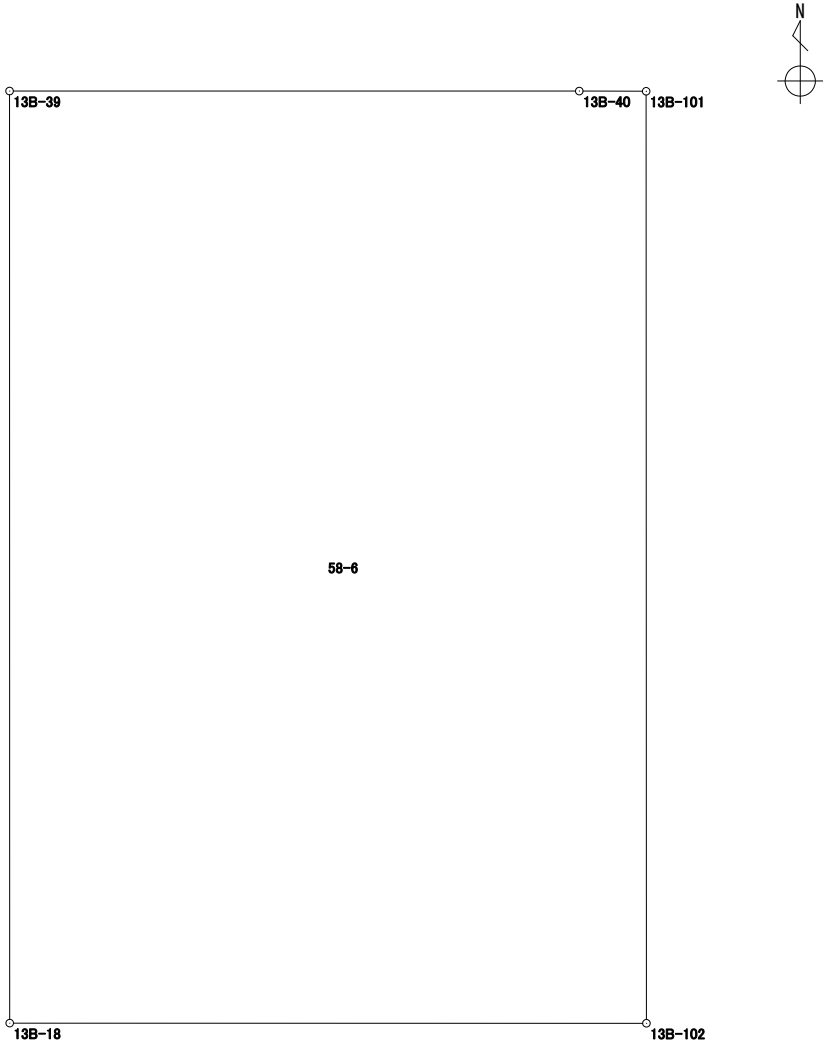


座標面積計算書

世界測地系 (測地成果2011)

地番 58-6

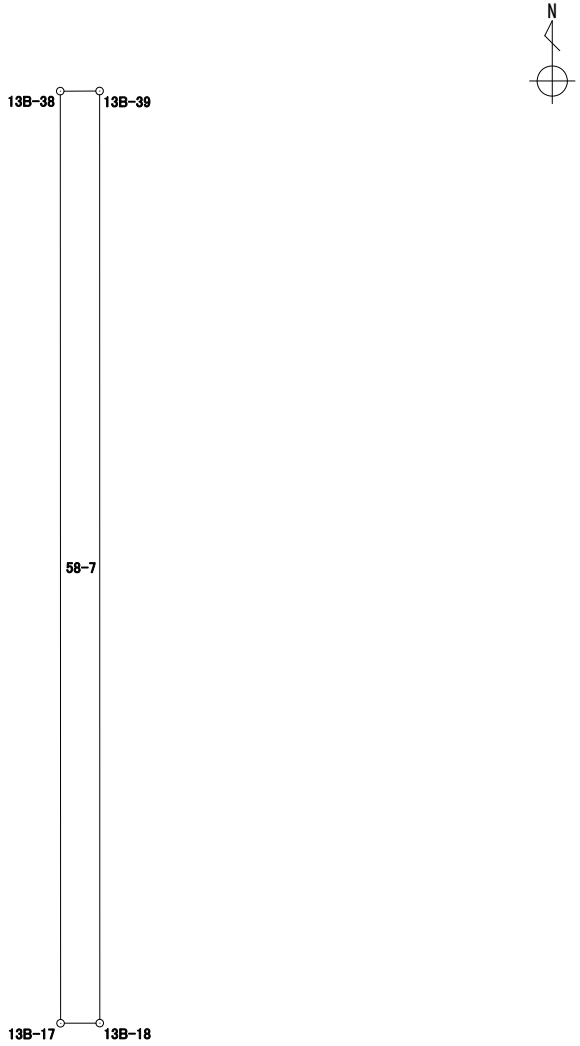
境界点	X座標	Y座標	辺長	方向角	備考
13B-101	41762.544	-70256.205	1.260	270° 10' 55"	
13B-40	41762.548	-70257.465	10.729	270° 00' 19"	
13B-39	41762.549	-70268.194	17.550	179° 59' 25"	
13B-18	41744.999	-70268.191	11.991	90° 00' 52"	
13B-102	41744.996	-70256.200	17.548	359° 59' 01"	
面積算出公式			面積	210.4333220	街区 - 画地
$A = \frac{1}{2} \sum X_n \times (Y_{n+1} - Y_{n-1})$			地積	210.43	13-6



座標面積計算書

地番 58-7

境界点	X 座標	Y 座標	辺長	方向角	備考
13B-39	41762.549	-70268.194	0.741	269° 50' 43"	
13B-38	41762.547	-70268.935	17.551	179° 58' 49"	
13B-17	41744.996	-70268.929	0.738	89° 46' 02"	
13B-18	41744.999	-70268.191	17.550	359° 59' 25"	
面積算出公式					
$A = \frac{1}{2} \sum X_n \times (Y_{n+1} - Y_{n-1})$	面積	12.9786060			
	地積	12.97			



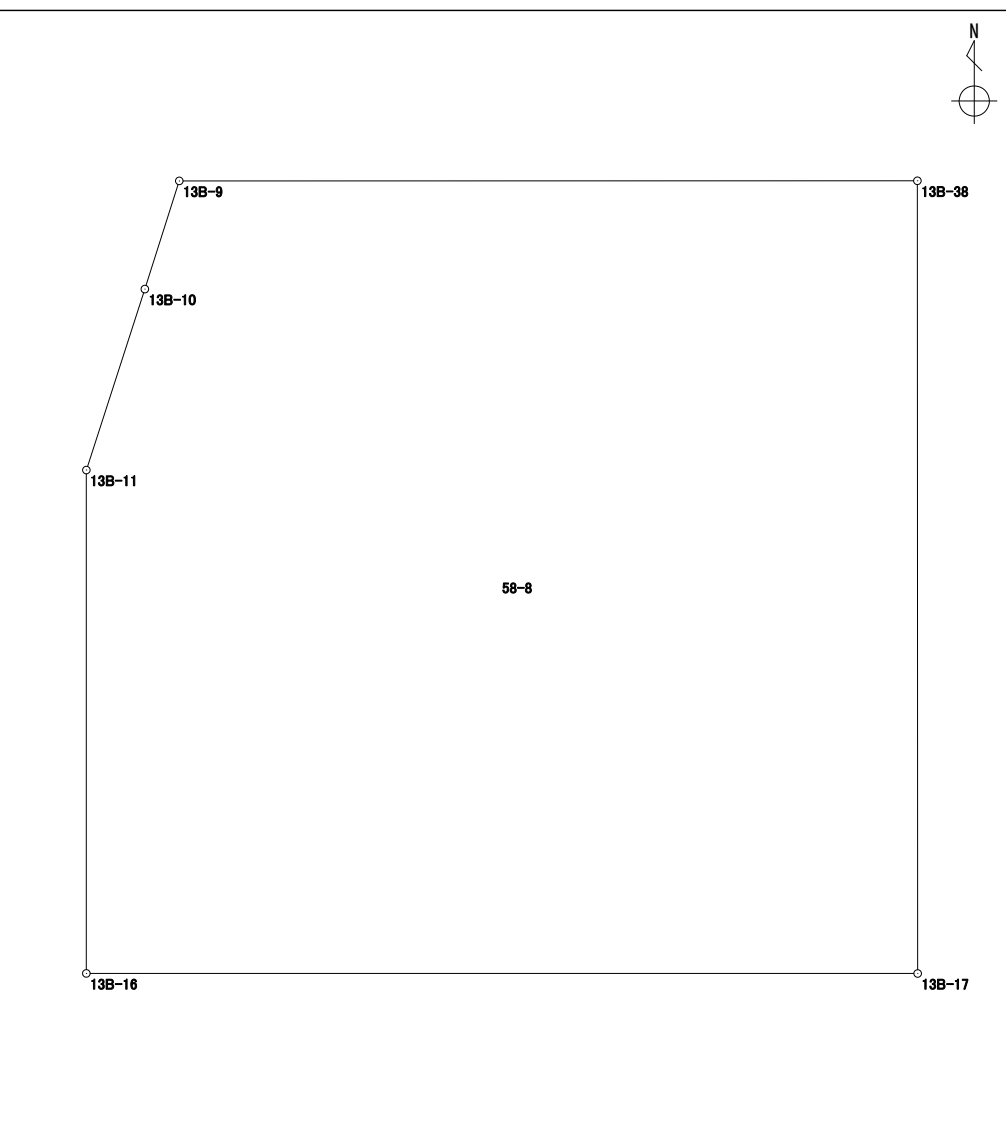
街区 - 画地 13-7

座標面積計算書

世界測地系 (測地成果2011)

地番 | 58-8

境界点	X 座標	Y 座標	辺長	方向角	備考
13B-38	41762.547	-70268.935	16.345	269° 59' 22"	
13B-9	41762.544	-70285.280	2.513	197° 38' 57"	
13B-10	41760.149	-70286.042	4.211	197° 54' 36"	
13B-11	41756.142	-70287.337	11.144	180° 00' 19"	
13B-16	41744.998	-70287.338	18.409	90° 00' 22"	
13B-17	41744.996	-70268.929	17.551	359° 58' 49"	



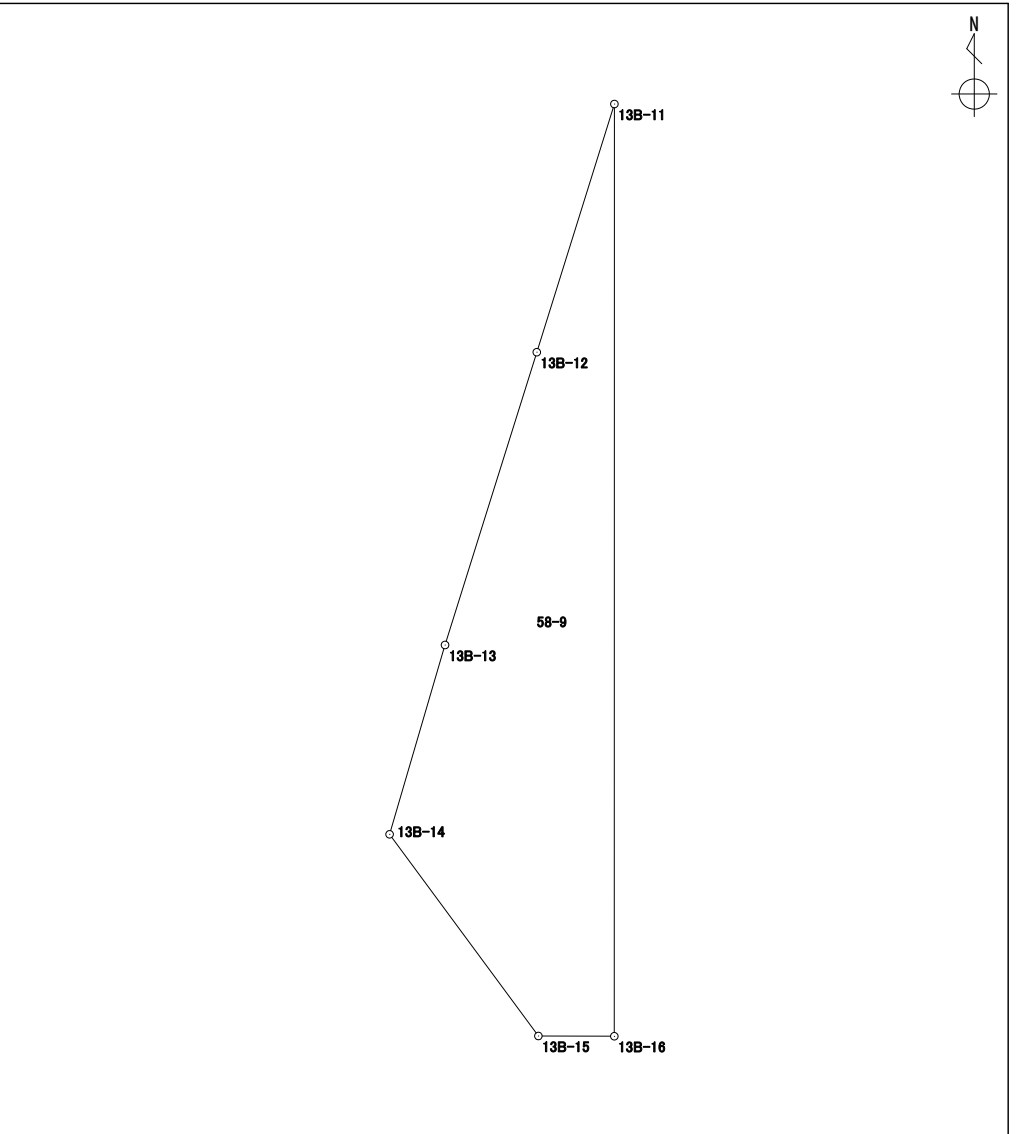
面積算出公式		面積	316.3740790	街区 - 画地	13-8
$A = \frac{1}{2} \sum X_n \times (Y_{n+1} - Y_{n-1})$		地積	316.37		

座標面積計算書

世界測地系 (測地成果2011)

地番 58-9

境界点	X座標	Y座標	辺長	方向角	備考
13B-11	41756.142	-70287.337	3.108	197° 22' 06"	
13B-12	41753.175	-70288.265	3.667	197° 24' 09"	
13B-13	41749.675	-70289.362	2.358	196° 19' 45"	
13B-14	41747.412	-70290.025	2.996	143° 34' 39"	
13B-15	41745.001	-70288.246	0.908	90° 11' 21"	
13B-16	41744.998	-70287.338	11.144	0° 00' 19"	



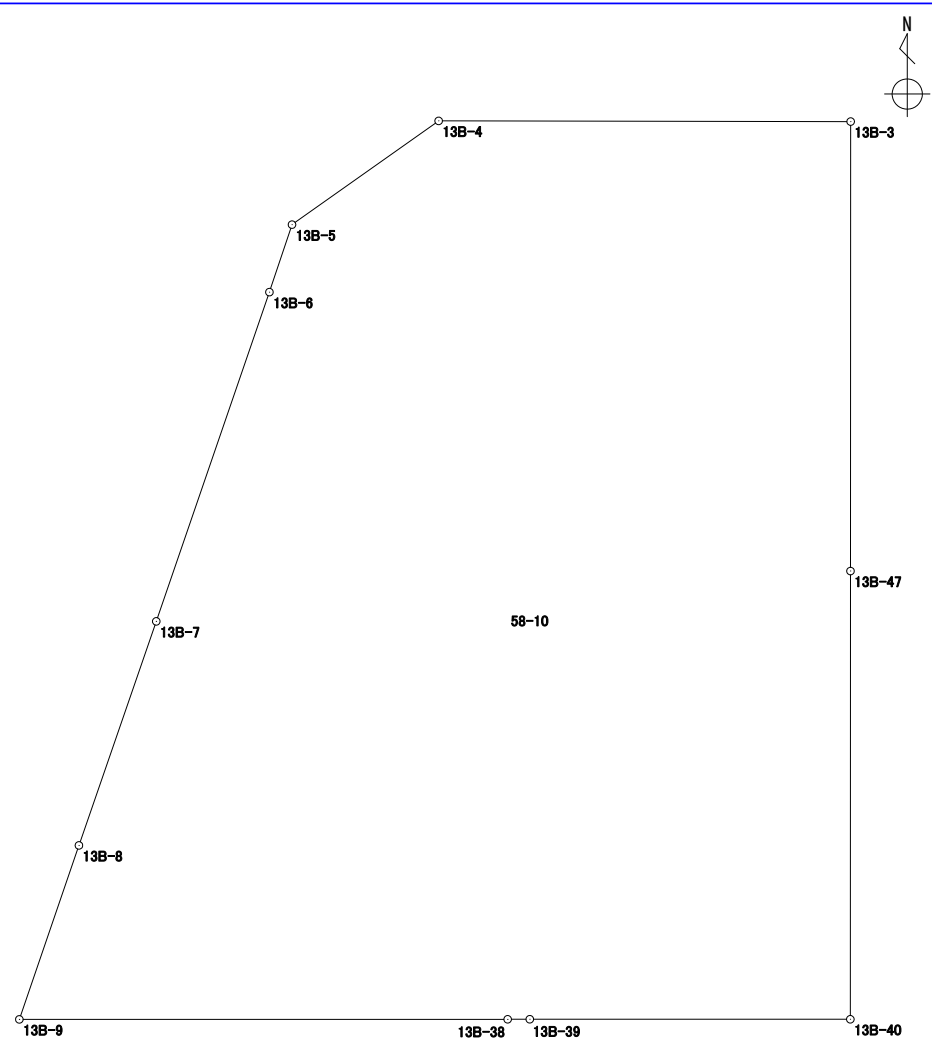
面積算出公式		面積	16.2091740	街区 - 画地	13保2
$A = \frac{1}{2} \sum X_n \times (Y_{n+1} - Y_{n-1})$		地積	16.20		

座標面積計算書

世界測地系 (測地成果2011)

地番 58-10

境界点	X座標	Y座標	辺長	方向角	備考
13B-3	41792.590	-70257.454	13.791	270° 05' 44"	
13B-4	41792.613	-70271.245	6.011	234° 43' 26"	
13B-5	41789.141	-70276.153	2.382	198° 30' 12"	
13B-6	41786.882	-70276.909	11.650	198° 58' 23"	
13B-7	41775.864	-70280.697	7.932	199° 02' 33"	
13B-8	41768.366	-70283.285	6.154	198° 54' 53"	
13B-9	41762.544	-70285.280	16.345	89° 59' 22"	
13B-38	41762.547	-70268.935	0.741	89° 50' 43"	
13B-39	41762.549	-70268.194	10.729	90° 00' 19"	
13B-40	41762.548	-70257.465	15.000	0° 01' 09"	
13B-47	41777.548	-70257.460	15.042	0° 01' 22"	



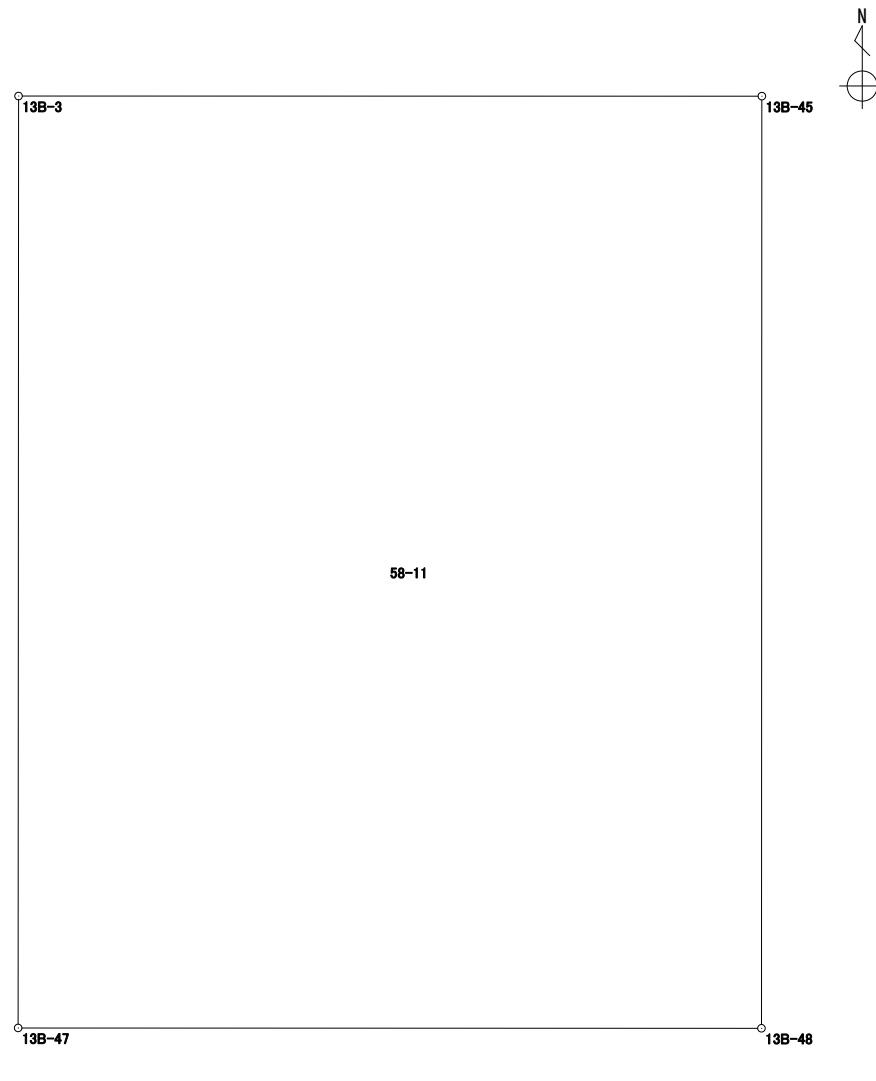
街区-画地 13-2

面積算出公式	面積	674.4877895
$A = \frac{1}{2} \sum X_n \times (Y_{n+1} - Y_{n-1})$	地積	674.48

座 標 面 積 計 算 書

世界測地系 (測地成果2011)

地番 58-11

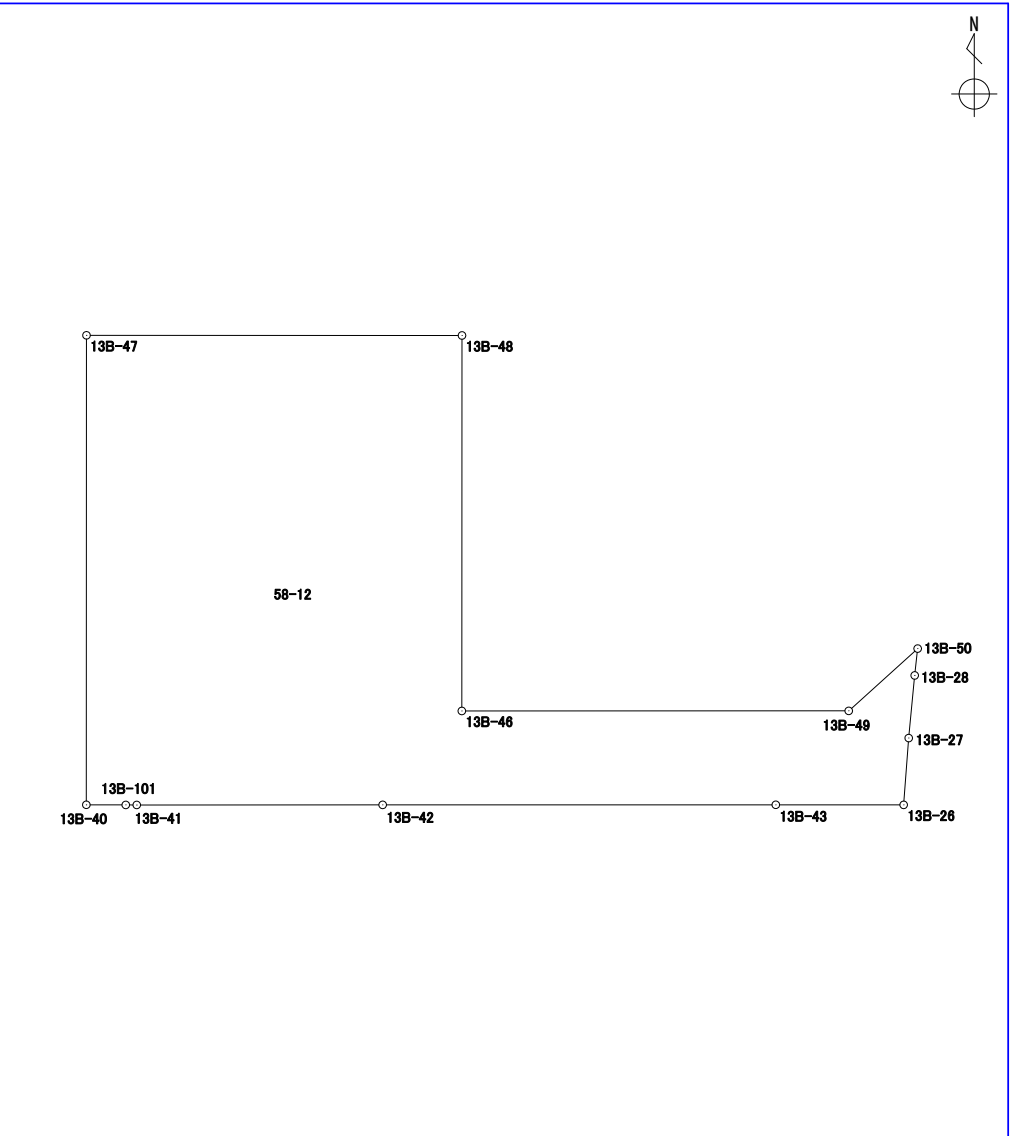
境界点	X 座標	Y 座標	辺長	方向角	備考		
13B-45	41792.588	-70245.454	12.000	270° 00' 34"			
13B-3	41792.590	-70257.454	15.042	180° 01' 22"			
13B-47	41777.548	-70257.460	12.000	90° 01' 26"			
13B-48	41777.543	-70245.460	15.045	0° 01' 22"			
面積算出公式		面積	180.5220210				
$A = \frac{1}{2} \sum X_n \times (Y_{n+1} - Y_{n-1})$		地積	180.52				

座標面積計算書

世界測地系 (測地成果2011)

地番 58-12

境界点	X 座標	Y 座標	辺長	方向角	備考
13B-48	41777.543	-70245.460	12.000	270° 01' 26"	
13B-47	41777.548	-70257.460	15.000	180° 01' 09"	
13B-40	41762.548	-70257.465	1.260	90° 10' 55"	
13B-101	41762.544	-70256.205	0.351	90° 09' 48"	
13B-41	41762.543	-70255.854	7.859	89° 58' 41"	
13B-42	41762.546	-70247.995	12.563	89° 59' 27"	
13B-43	41762.548	-70235.432	4.087	90° 01' 41"	
13B-26	41762.546	-70231.345	2.140	4° 18' 52"	
13B-27	41764.680	-70231.184	2.010	5° 27' 09"	
13B-28	41766.681	-70230.993	0.863	6° 19' 06"	
13B-50	41767.539	-70230.898	2.968	227° 54' 29"	
13B-49	41765.549	-70233.101	12.364	269° 59' 10"	
13B-46	41765.546	-70245.465	11.997	0° 01' 26"	



面積算出公式	面積	224.6966170
$A = \frac{1}{2} \sum X_n \times (Y_{n+1} - Y_{n-1})$	地積	224.69

街区 - 画地	13-1-3
---------	--------

