


座標面積計算書

世界測地系 (測地成果2011)

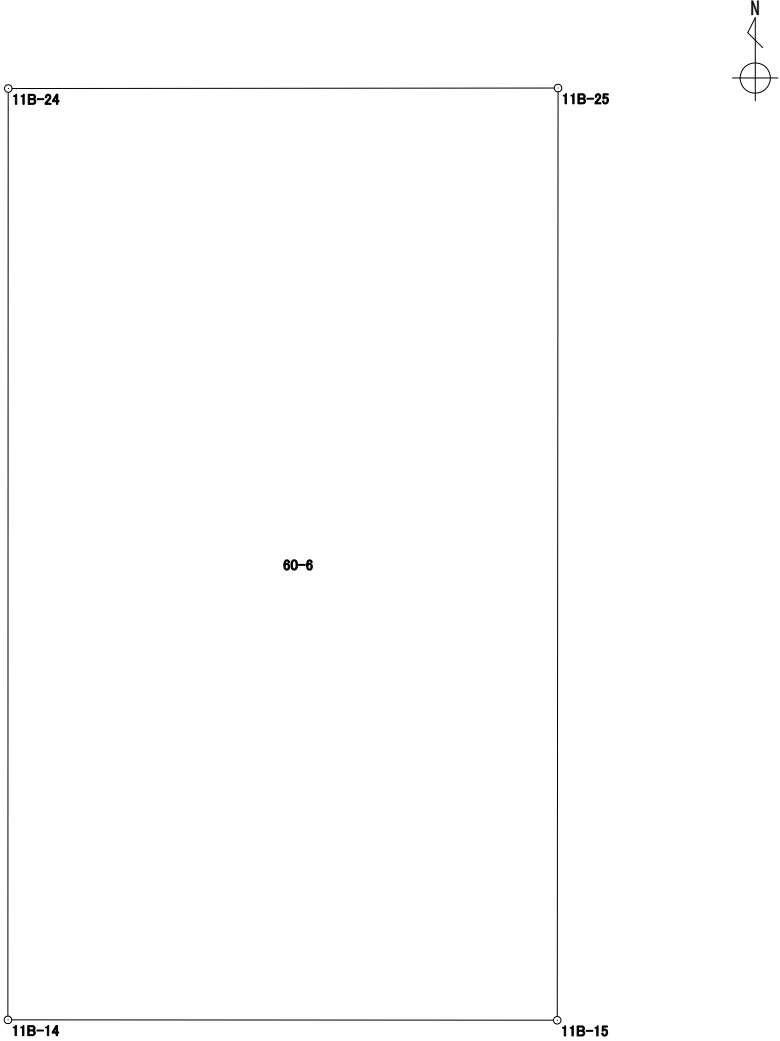
地番 60-2

境界点	X 座標	Y 座標	辺長	方向角	備考		
11B-28	41698.377	-70243.614	3.096	180° 00' 00"			
11B-101	41695.281	-70243.614	9.790	89° 59' 18"			
11B-102	41695.283	-70233.824	3.096	0° 07' 46"			
11B-19	41698.379	-70233.817	9.797	269° 59' 18"			
面積算出公式		面積	30.3206690			街区 - 画地	11保1
$A = \frac{1}{2} \sum X_n \times (Y_{n+1} - Y_{n-1})$		地積	30.32				

座標面積計算書

世界測地系 (測地成果2011)

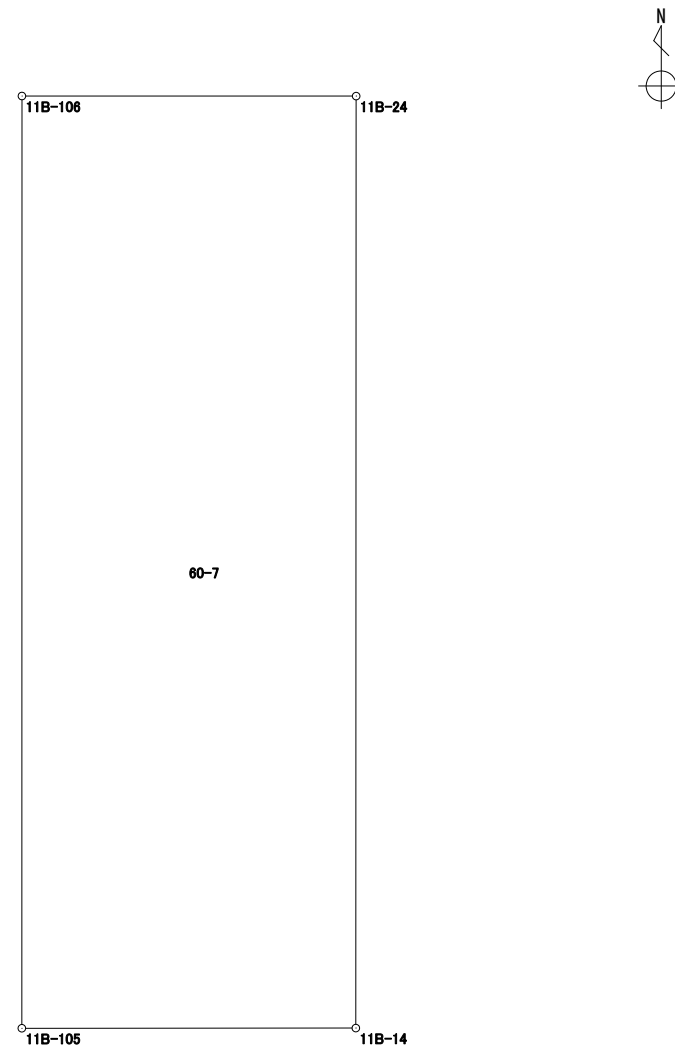
地番 60-6

境界点	X 座標	Y 座標	辺長	方向角	備考		
11B-25	41698.385	-70252.479	6.670	269° 56' 54"			
11B-24	41698.379	-70259.149	11.297	180° 01' 13"			
11B-14	41687.082	-70259.153	6.664	90° 02' 35"			
11B-15	41687.077	-70252.489	11.308	0° 03' 02"			
面積算出公式		面積	75.3537640			街区 - 画地	11-6
$A = \frac{1}{2} \sum X_n \times (Y_{n+1} - Y_{n-1})$		地積	75.35				

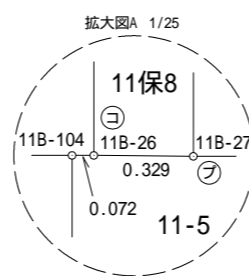
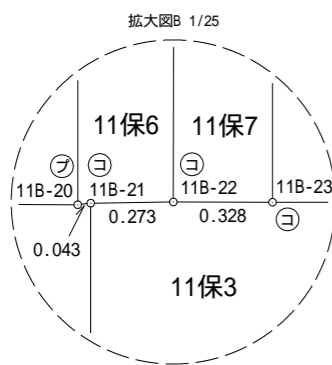
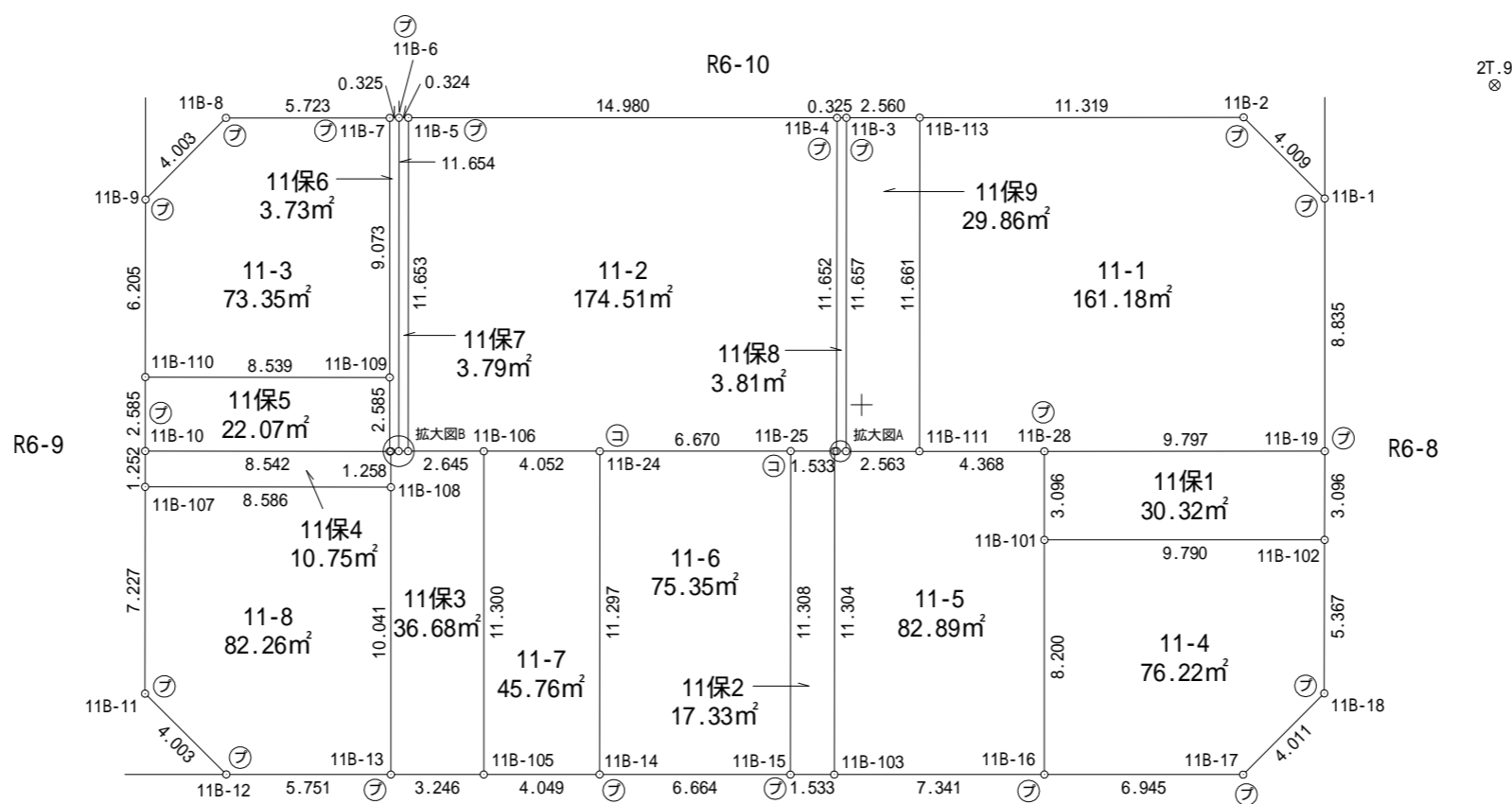
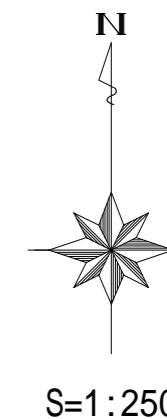
座標面積計算書

世界測地系 (測地成果2011)

地番 60-7

境界点	X 座標	Y 座標	辺長	方向角	備考		
11B-24	41698.379	-70259.149	4.052	270° 00' 51"			
11B-106	41698.380	-70263.201	11.300	180° 00' 18"			
11B-105	41687.080	-70263.202	4.049	89° 58' 18"			
11B-14	41687.082	-70259.153	11.297	0° 01' 13"			
面積算出公式		面積	45.7645730			街区 - 画地	11-7
$A = \frac{1}{2} \sum X_n \times (Y_{n+1} - Y_{n-1})$		地積	45.76				

11街区 画地出来形確認図 (929.86㎡)



凡 例	
⊖	コンクリート杭
⊕	合 成 杭
⊗	金 属 杭
⊕	刻 目
⊖	プ レ ー ト
○	計 算 点
⊗	基 準 点

