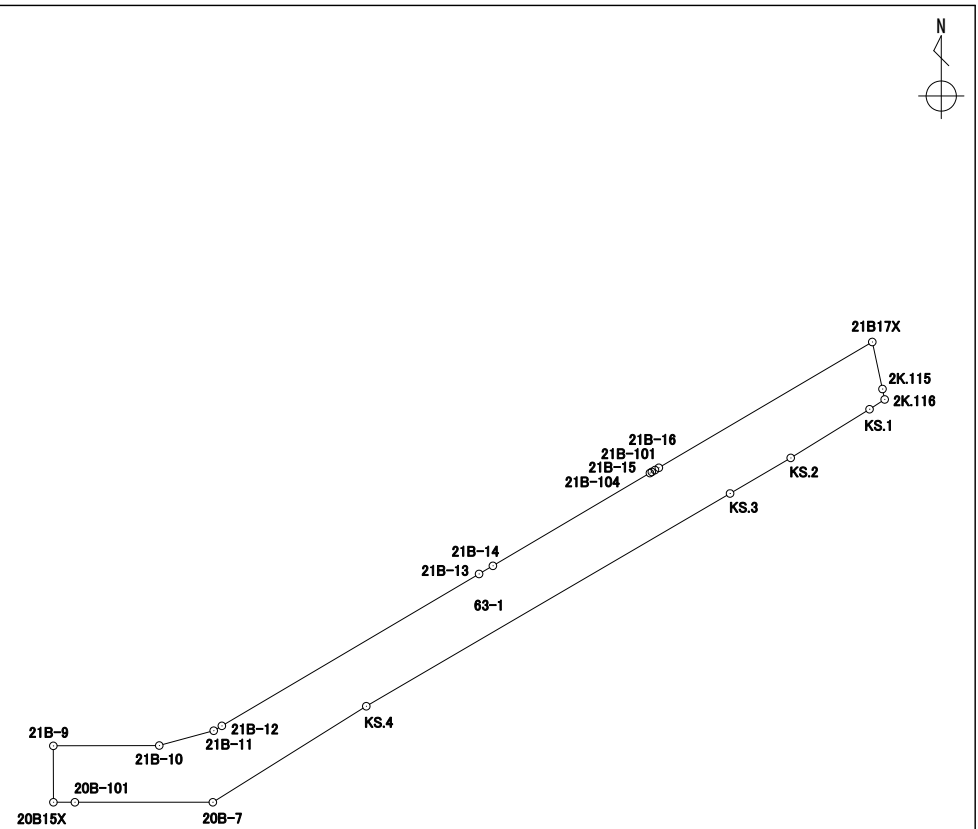


座標面積計算書

世界測地系 (測地成果2011)

地番 63-1

境界点	X座標	Y座標	辺長	方向角	備考
21B17X	41914.153	-70068.002	17.479	239° 29' 40"	
21B-16	41905.280	-70083.062	0.318	239° 24' 24"	
21B-101	41905.118	-70083.336	0.257	239° 27' 20"	
21B-15	41904.987	-70083.558	0.156	239° 20' 58"	
21B-104	41904.907	-70083.693	12.865	239° 25' 57"	
21B-14	41898.364	-70094.771	1.131	239° 28' 13"	
21B-13	41897.789	-70095.746	21.073	239° 26' 33"	
21B-12	41887.075	-70113.893	0.669	239° 10' 59"	
21B-11	41886.732	-70114.468	3.980	254° 45' 59"	
21B-10	41885.686	-70118.309	7.475	269° 50' 21"	
21B-9	41885.665	-70125.784	3.981	179° 55' 41"	
20B15X	41881.684	-70125.779	1.515	90° 02' 16"	
20B-101	41881.683	-70124.264	9.732	90° 00' 21"	
20B-7	41881.682	-70114.532	12.773	57° 57' 44"	
KS.4	41888.458	-70103.704	29.730	59° 41' 03"	
KS.3	41903.465	-70078.039	4.961	59° 36' 38"	
KS.2	41905.975	-70073.759	6.536	58° 18' 31"	
KS.1	41909.409	-70068.197	1.272	57° 05' 49"	
2K.116	41910.100	-70067.129	0.752	348° 06' 27"	
2K.115	41910.836	-70067.284	3.393	347° 47' 10"	



面積算出公式		面積	269.4717790
$A = \frac{1}{2} \sum X_n \times (Y_{n+1} - Y_{n-1})$		地積	269.47 (269.52)

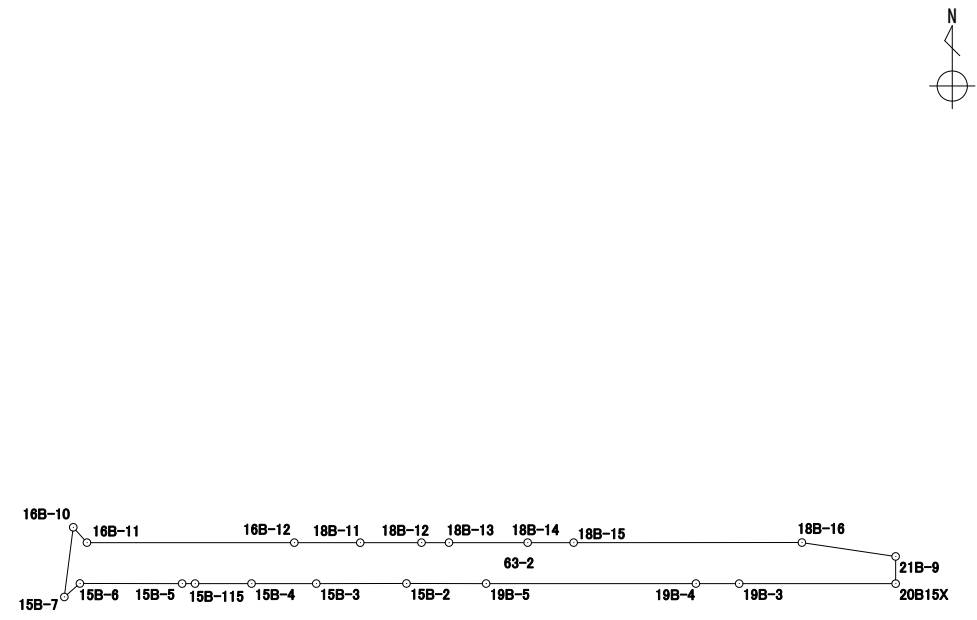
路線番号	R4-2
------	------

座標面積計算書

世界測地系 (測地成果2011)

地番 63-2

境界点	X 座標	Y 座標	辺長	方向角	備考
21B-9	41885.665	-70125.784	13.866	278° 25' 50"	
18B-16	41887.698	-70139.501	33.410	269° 59' 17"	
18B-15	41887.691	-70172.911	6.732	269° 58' 59"	
18B-14	41887.689	-70179.643	11.517	269° 59' 42"	
18B-13	41887.688	-70191.160	4.025	270° 00' 00"	
18B-12	41887.688	-70195.185	8.958	269° 57' 42"	
18B-11	41887.682	-70204.143	9.654	270° 01' 04"	
16B-12	41887.685	-70213.797	30.350	270° 00' 41"	
16B-11	41887.691	-70244.147	3.004	318° 07' 50"	
16B-10	41889.928	-70246.152	10.278	187° 18' 40"	
15B-7	41879.733	-70247.460	3.018	49° 05' 01"	
15B-6	41881.710	-70245.179	14.962	90° 04' 22"	
15B-5	41881.691	-70230.217	1.893	89° 58' 11"	
15B-115	41881.692	-70228.324	8.266	89° 58' 20"	
15B-4	41881.696	-70220.058	9.476	90° 01' 49"	
15B-3	41881.691	-70210.582	13.202	89° 55' 03"	
15B-2	41881.710	-70197.380	11.654	90° 04' 25"	
19B-5	41881.695	-70185.726	30.711	89° 59' 40"	
19B-4	41881.698	-70155.015	6.334	90° 05' 58"	
19B-3	41881.687	-70148.681	22.902	90° 00' 27"	
20B15X	41881.684	-70125.779	3.981	359° 55' 41"	



面積算出公式		面積	716.2797625
$A = \frac{1}{2} \sum X_n \times (Y_{n+1} - Y_{n-1})$		地積	716.27 (716.32)

路線番号	R6-16
------	-------

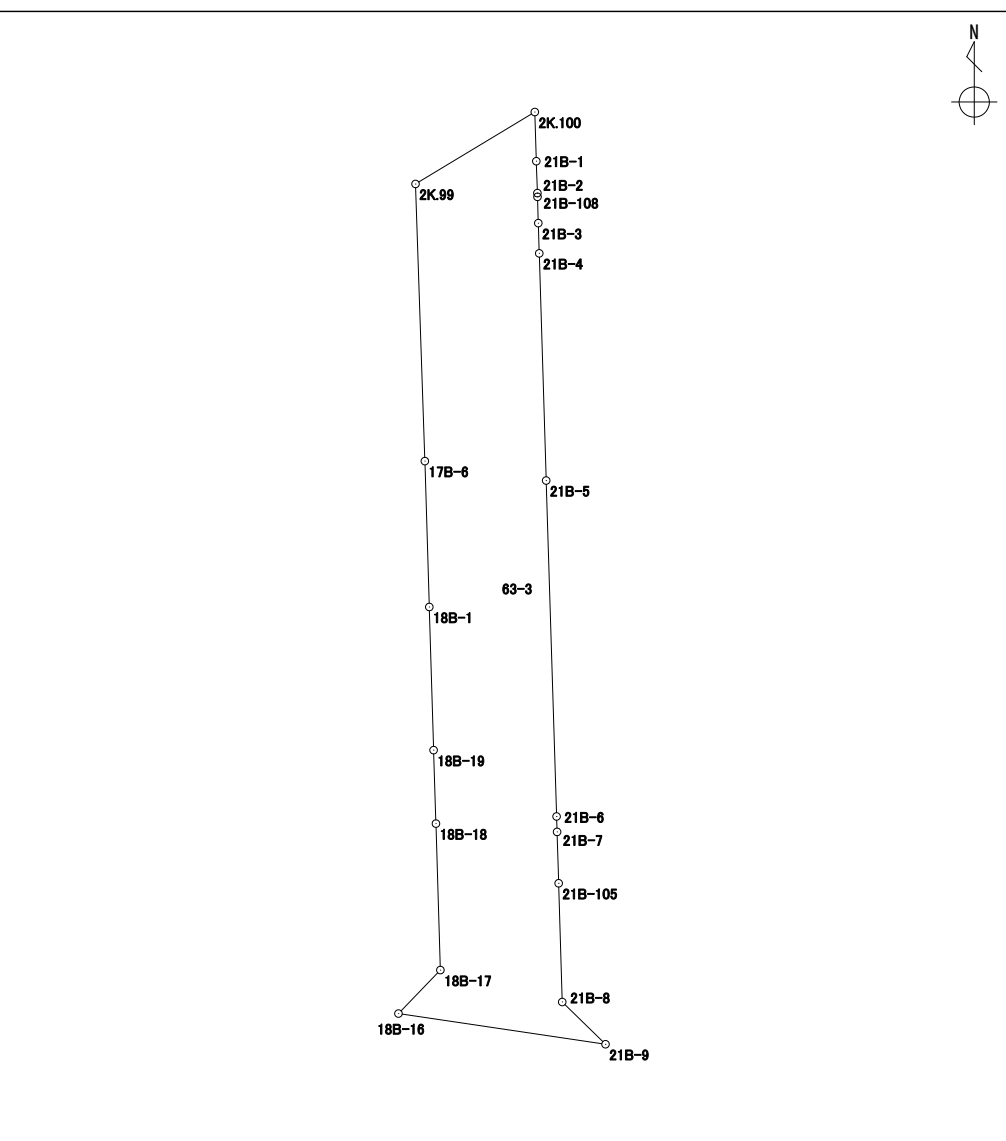
座標面積計算書

世界測地系 (測地成果2011)

地番 63-3

境界点	X 座標	Y 座標	辺長	方向角	備考
18B-17	41890.578	-70136.724	4.000	223° 57' 25"	
18B-16	41887.698	-70139.501	13.866	98° 25' 50"	
21B-9	41885.665	-70125.784	4.006	314° 17' 32"	
21B-8	41888.463	-70128.652	7.867	358° 16' 26"	
21B-105	41896.327	-70128.889	3.405	358° 16' 01"	
21B-7	41899.731	-70128.992	1.019	358° 05' 20"	
21B-6	41900.750	-70129.026	22.261	358° 13' 17"	
21B-5	41923.001	-70129.717	15.053	358° 15' 37"	
21B-4	41938.048	-70130.174	2.000	358° 09' 58"	
21B-3	41940.047	-70130.238	1.743	358° 15' 30"	
21B-108	41941.790	-70130.291	0.247	358° 08' 42"	
21B-2	41942.037	-70130.299	2.113	358° 04' 29"	
21B-1	41944.149	-70130.370	3.259	358° 13' 28"	
2K.100	41947.407	-70130.471	9.224	238° 54' 49"	
2K.99	41942.644	-70138.371	18.368	178° 04' 08"	
17B-6	41924.286	-70137.752	9.664	178° 15' 24"	
18B-1	41914.626	-70137.458	9.486	178° 17' 26"	
18B-19	41905.144	-70137.175	4.867	178° 09' 06"	
18B-18	41900.279	-70137.018	9.705	178° 15' 51"	

面積算出公式		面積	475.6577095
$A = \frac{1}{2} \sum X_n \times (Y_{n+1} - Y_{n-1})$		地積	475.65 (475.70)



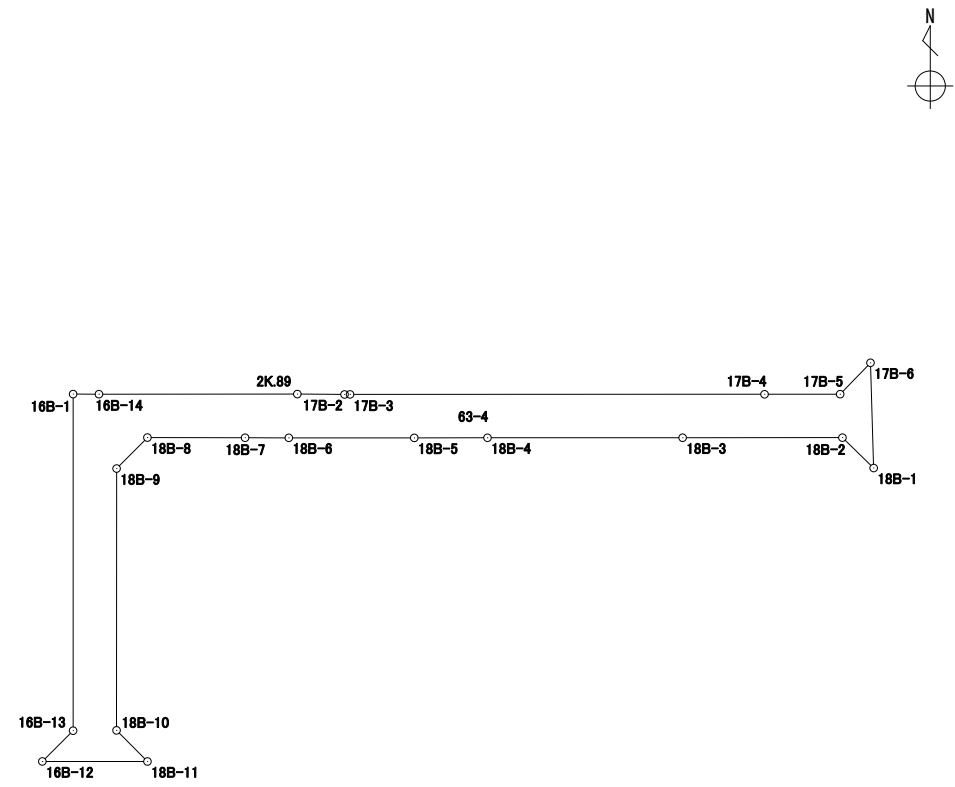
路線番号	R8-1
------	------

座標面積計算書

世界測地系 (測地成果2011)

地番 63-4

境界点	X 座標	Y 座標	辺長	方向角	備考
17B-6	41924.286	-70137.752	4.009	224° 01' 11"	
17B-5	41921.403	-70140.538	6.940	269° 56' 02"	
17B-4	41921.395	-70147.478	38.062	269° 59' 00"	
17B-3	41921.384	-70185.540	0.505	269° 25' 58"	
17B-2	41921.379	-70186.045	4.337	270° 27' 45"	
2K.89	41921.414	-70190.382	18.215	269° 57' 55"	
16B-14	41921.403	-70208.597	2.371	270° 13' 03"	
16B-1	41921.412	-70210.968	30.901	180° 00' 13"	
16B-13	41890.511	-70210.970	3.997	225° 00' 36"	
16B-12	41887.685	-70213.797	9.654	90° 01' 04"	
18B-11	41887.682	-70204.143	4.029	315° 12' 04"	
18B-10	41890.541	-70206.982	24.036	0° 00' 43"	
18B-9	41914.577	-70206.977	4.011	44° 50' 55"	
18B-8	41917.421	-70204.148	8.969	90° 06' 08"	
18B-7	41917.405	-70195.179	4.014	90° 06' 00"	
18B-6	41917.398	-70191.165	11.523	90° 01' 30"	
18B-5	41917.393	-70179.642	6.721	89° 55' 24"	
18B-4	41917.402	-70172.921	17.920	89° 59' 02"	
18B-3	41917.407	-70155.001	14.675	89° 58' 08"	
18B-2	41917.415	-70140.326	4.000	134° 12' 00"	
18B-1	41914.626	-70137.458	9.664	358° 15' 24"	



面積算出公式		面積	431.4717595
$A = \frac{1}{2} \sum X_n \times (Y_{n+1} - Y_{n-1})$		地積	431.47 (431.52)

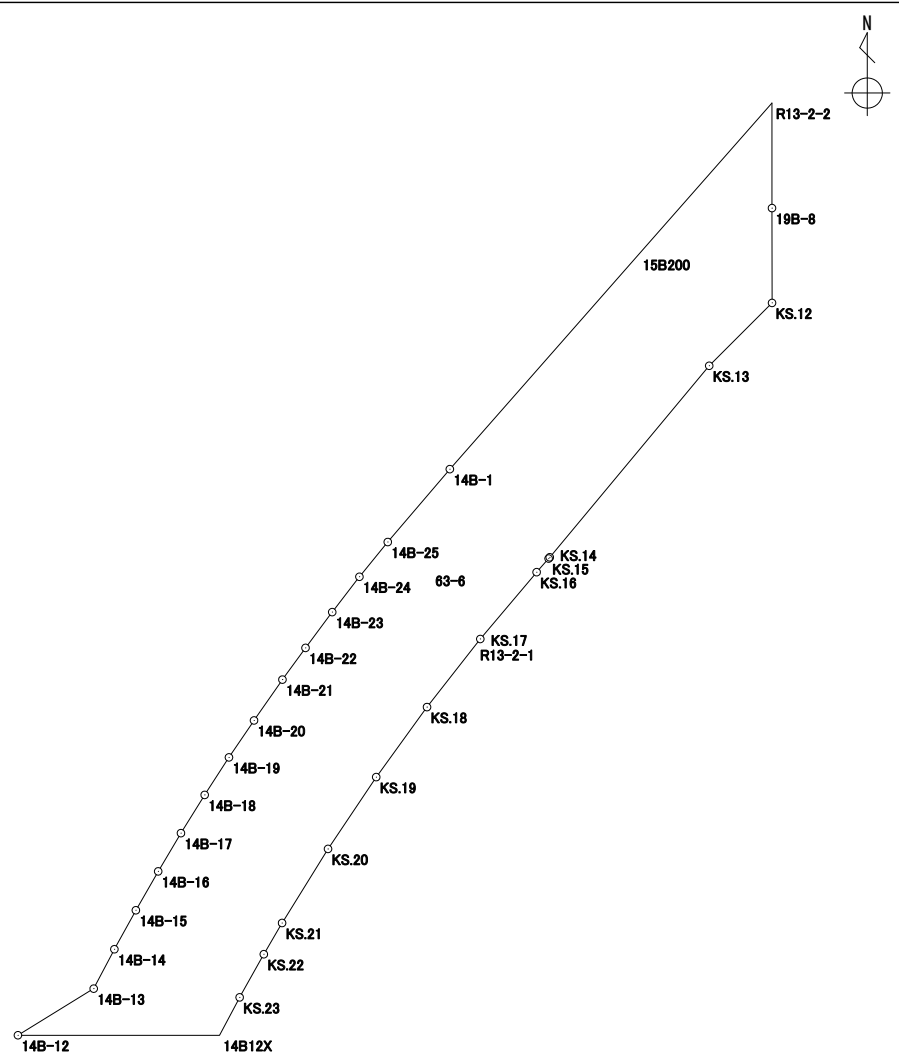
路線番号	R4-1
------	------

座標面積計算書

世界測地系 (測地成果2011)

地番 63-6

境界点	X 座標	Y 座標	辺長	方向角	備考
R13-2-2	41846.526	-70188.552	9.063	221° 20' 43"	
15B200	41839.722	-70194.539	12.877	221° 20' 52"	
14B-1	41830.055	-70203.046	4.306	220° 25' 57"	
14B-25	41826.777	-70205.839	2.017	219° 12' 20"	
14B-24	41825.214	-70207.114	2.006	217° 35' 22"	
14B-23	41823.624	-70208.338	2.008	216° 43' 18"	
14B-22	41822.014	-70209.539	1.764	216° 06' 13"	
14B-21	41820.588	-70210.579	2.238	214° 47' 26"	
14B-20	41818.750	-70211.856	2.008	214° 09' 53"	
14B-19	41817.088	-70212.984	2.010	212° 55' 25"	
14B-18	41815.400	-70214.077	2.024	211° 48' 48"	
14B-17	41813.680	-70215.144	2.001	210° 46' 03"	
14B-16	41811.960	-70216.168	2.017	209° 52' 56"	
14B-15	41810.211	-70217.173	2.002	208° 50' 36"	
14B-14	41808.457	-70218.139	2.001	207° 43' 02"	
14B-13	41806.685	-70219.070	4.002	238° 24' 10"	
14B-12	41804.588	-70222.479	9.071	90° 00' 00"	
14B12X	41804.588	-70213.408	1.929	27° 58' 23"	
KS.23	41806.292	-70212.503	2.224	29° 14' 59"	
KS.22	41808.233	-70211.416	1.627	30° 19' 48"	
KS.21	41809.638	-70210.594	3.921	31° 48' 20"	
KS.20	41812.971	-70208.527	3.890	33° 52' 55"	
KS.19	41816.201	-70206.358	3.891	35° 57' 25"	
KS.18	41819.351	-70204.073	3.581	38° 03' 37"	



面積算出公式	面積	
$A = \frac{1}{2} \sum X_n \times (Y_{n+1} - Y_{n-1})$	地積	

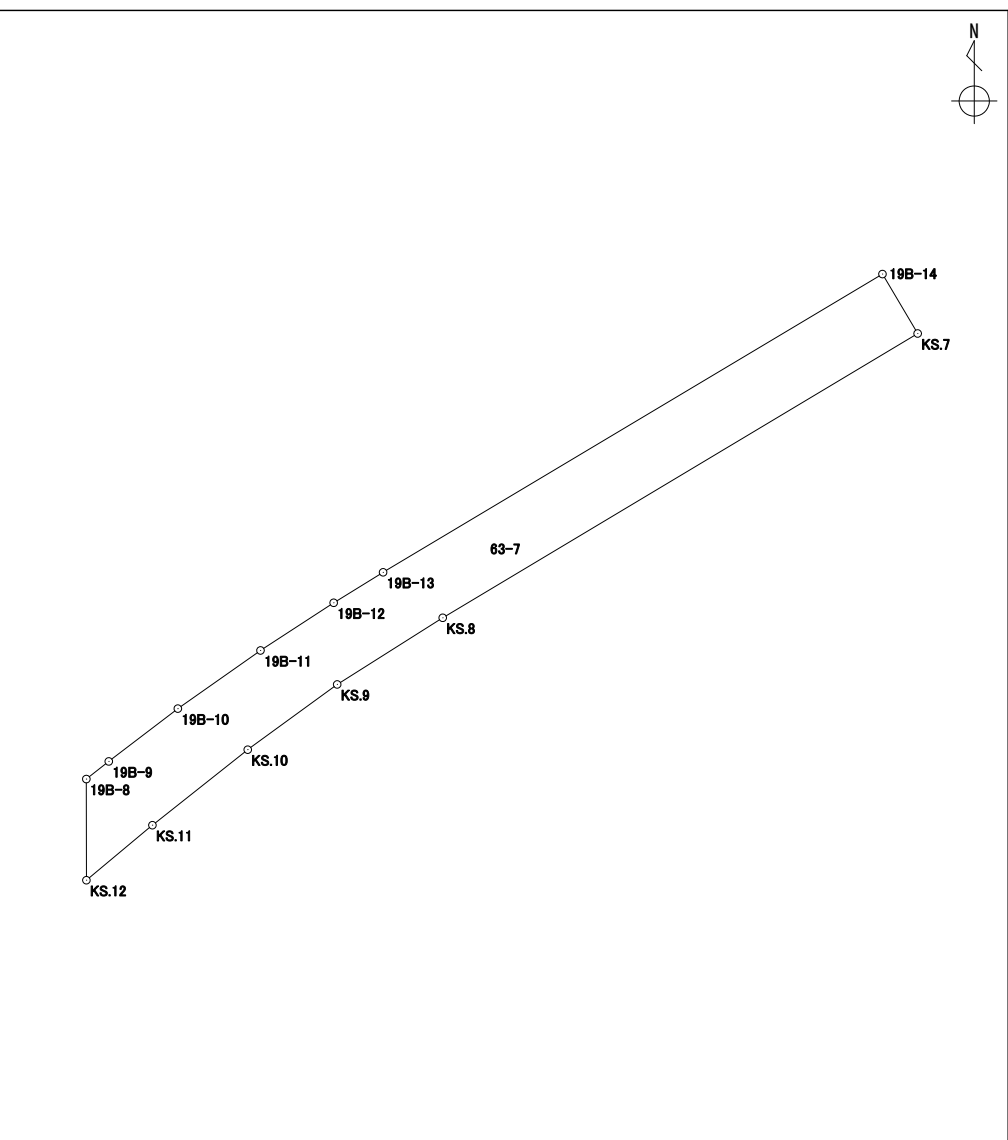
路線番号	R6-13

座標面積計算書

世界測地系（測地成果2011）

地番 63-7

境界点	X座標	Y座標	辺長	方向角	備考
19B-14	41863.089	-70154.981	24.524	239° 09' 20"	
19B-13	41850.515	-70176.037	2.447	238° 21' 43"	
19B-12	41849.231	-70178.121	3.683	236° 55' 52"	
19B-11	41847.221	-70181.208	4.261	234° 51' 33"	
19B-10	41844.768	-70184.693	3.664	232° 35' 43"	
19B-9	41842.542	-70187.604	1.203	231° 52' 58"	
19B-8	41841.799	-70188.551	4.265	179° 57' 35"	
KS.12	41837.534	-70188.548	3.623	50° 11' 40"	
KS.11	41839.854	-70185.764	5.126	51° 37' 16"	
KS.10	41843.037	-70181.745	4.668	53° 53' 45"	
KS.9	41845.788	-70177.973	5.262	57° 43' 45"	
KS.8	41848.598	-70173.523	23.338	59° 06' 02"	
KS.7	41860.583	-70153.497	2.912	329° 22' 01"	



面積算出公式	面積	122.7278180
$A = \frac{1}{2} \sum X_n \times (Y_{n+1} - Y_{n-1})$	地積	122.72

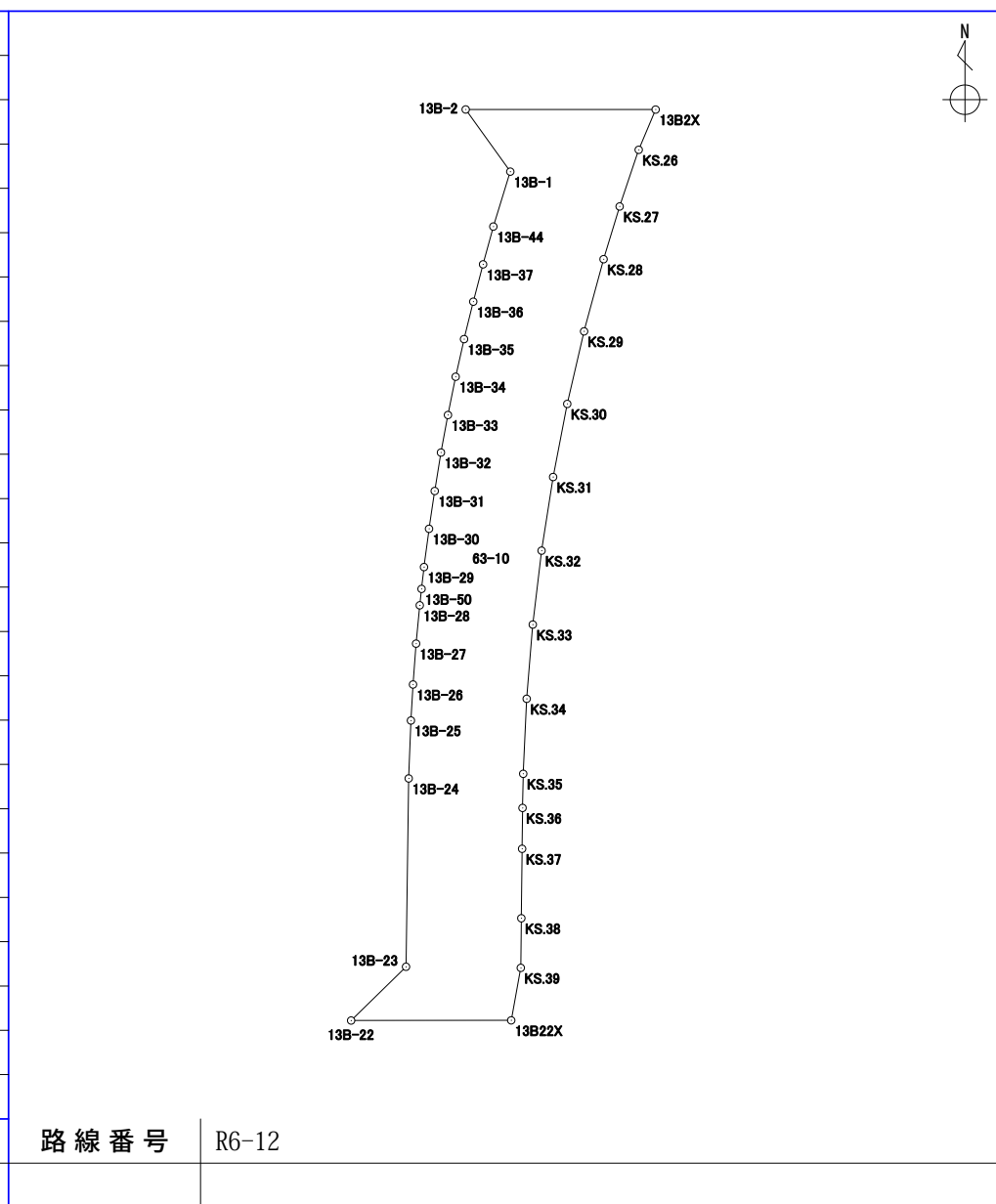
路線番号	水路1
------	-----

座標面積計算書

世界測地系 (測地成果2011)

地番 63-10

境界点	X 座標	Y 座標	辺長	方向角	備考
13B-2	41792.584	-70228.593	3.996	144° 20' 14"	
13B-1	41789.337	-70226.263	3.002	197° 09' 42"	
13B-44	41786.468	-70227.149	2.046	195° 11' 02"	
13B-37	41784.493	-70227.685	2.015	194° 43' 08"	
13B-36	41782.544	-70228.197	2.014	193° 47' 16"	
13B-35	41780.588	-70228.677	2.014	192° 36' 55"	
13B-34	41778.622	-70229.117	2.037	191° 20' 55"	
13B-33	41776.624	-70229.518	1.996	190° 35' 42"	
13B-32	41774.662	-70229.885	2.035	189° 13' 01"	
13B-31	41772.653	-70230.211	1.996	188° 31' 41"	
13B-30	41770.679	-70230.507	2.017	187° 31' 10"	
13B-29	41768.679	-70230.771	1.147	186° 21' 24"	
13B-50	41767.539	-70230.898	0.863	186° 19' 06"	
13B-28	41766.681	-70230.993	2.010	185° 27' 09"	
13B-27	41764.680	-70231.184	2.140	184° 18' 52"	
13B-26	41762.546	-70231.345	1.885	183° 17' 04"	
13B-25	41760.664	-70231.453	3.028	182° 12' 51"	
13B-24	41757.638	-70231.570	9.838	180° 48' 55"	
13B-23	41747.800	-70231.710	4.013	225° 36' 57"	
13B-22	41744.993	-70234.578	8.363	89° 56' 18"	
13B22X	41745.002	-70226.215	2.787	10° 21' 16"	
KS.39	41747.744	-70225.714	2.591	0° 37' 09"	
KS.38	41750.335	-70225.686	3.628	0° 38' 51"	
KS.37	41753.963	-70225.645	2.135	0° 35' 25"	



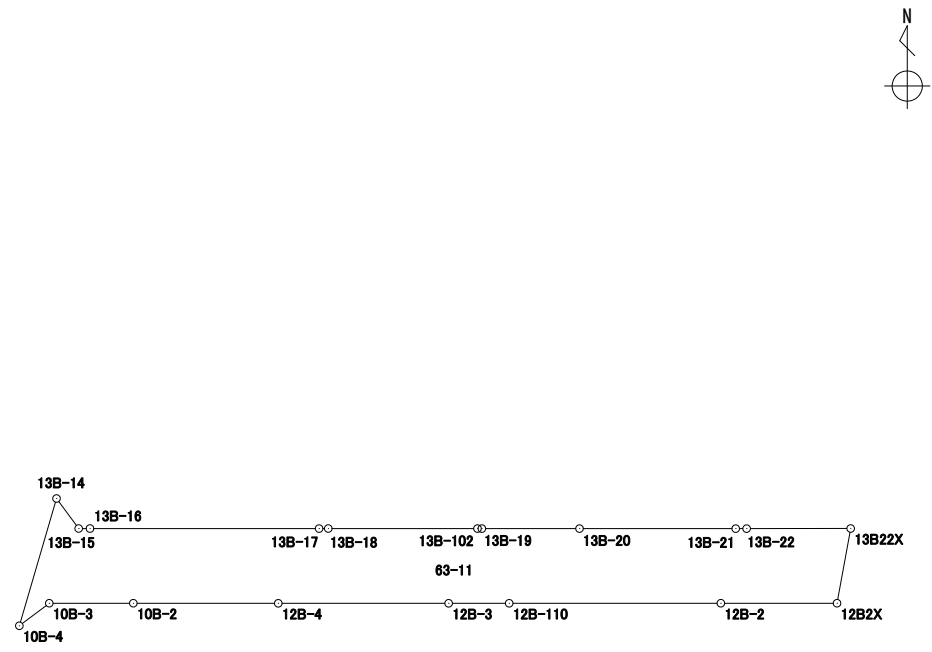
面積算出公式	面積	
$A = \frac{1}{2} \sum X_n \times (Y_{n+1} - Y_{n-1})$	地積	

座標面積計算書

世界測地系 (測地成果2011)

地番 63-11

境界点	X座標	Y座標	辺長	方向角	備考
13B-22	41744.993	-70234.578	0.875	269° 56' 04"	
13B-21	41744.992	-70235.453	12.548	270° 00' 33"	
13B-20	41744.994	-70248.001	7.848	270° 00' 53"	
13B-19	41744.996	-70255.849	0.351	270° 00' 00"	
13B-102	41744.996	-70256.200	11.991	270° 00' 52"	
13B-18	41744.999	-70268.191	0.738	269° 46' 02"	
13B-17	41744.996	-70268.929	18.409	270° 00' 22"	
13B-16	41744.998	-70287.338	0.908	270° 11' 21"	
13B-15	41745.001	-70288.246	2.996	323° 34' 39"	
13B-14	41747.412	-70290.025	10.652	196° 17' 41"	
10B-4	41737.187	-70293.014	3.012	53° 00' 57"	
10B-3	41738.999	-70290.608	6.754	90° 00' 00"	
10B-2	41738.999	-70283.854	11.646	90° 02' 04"	
12B-4	41738.992	-70272.208	13.688	89° 59' 45"	
12B-3	41738.993	-70258.520	4.867	89° 59' 18"	
12B-110	41738.994	-70253.653	17.006	89° 59' 36"	
12B-2	41738.996	-70236.647	9.336	89° 59' 38"	
12B2X	41738.997	-70227.311	6.104	10° 20' 36"	
13B22X	41745.002	-70226.215	8.363	269° 56' 18"	



面積算出公式	面積	393.8310680
$A = \frac{1}{2} \sum X_n \times (Y_{n+1} - Y_{n-1})$	地積	393.83(393.88)

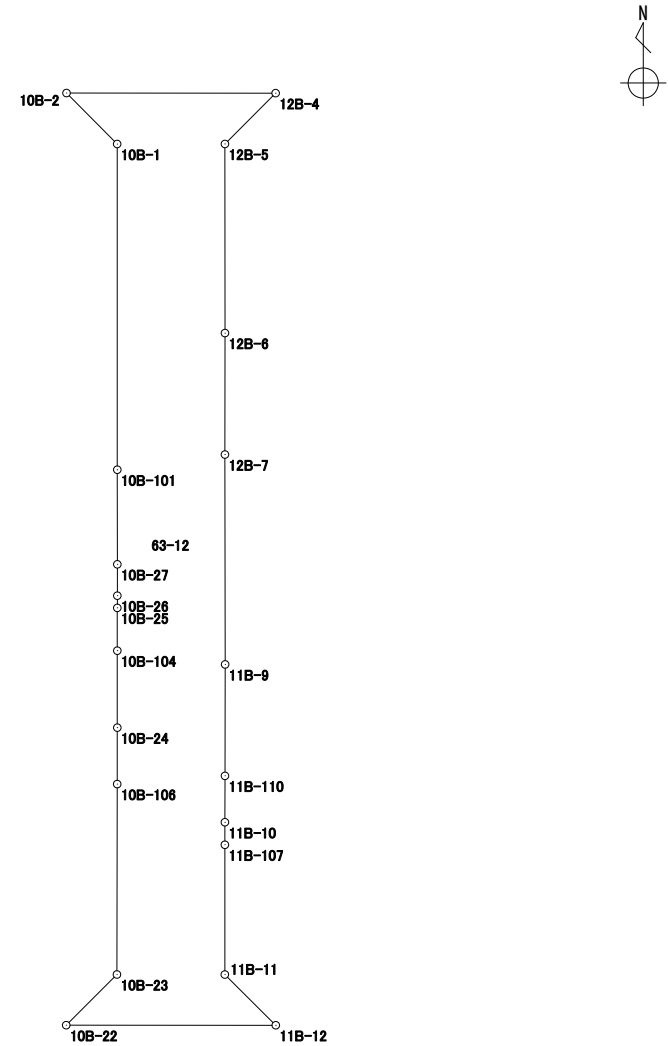
路線番号	R6-11
------	-------

座標面積計算書

世界測地系 (測地成果2011)

地番 63-12

境界点	X 座標	Y 座標	辺長	方向角	備考
10B-2	41738.999	-70283.854	4.002	135° 11' 32"	
10B-1	41736.159	-70281.033	18.139	179° 58' 40"	
10B-101	41718.020	-70281.026	5.268	179° 58' 42"	
10B-27	41712.752	-70281.024	1.746	180° 00' 00"	
10B-26	41711.006	-70281.024	0.679	180° 05' 04"	
10B-25	41710.327	-70281.025	2.384	180° 00' 00"	
10B-104	41707.943	-70281.025	4.286	180° 00' 00"	
10B-24	41703.657	-70281.025	3.143	180° 05' 28"	
10B-106	41700.514	-70281.030	10.604	180° 05' 11"	
10B-23	41689.910	-70281.046	3.993	225° 01' 13"	
10B-22	41687.087	-70283.871	11.672	90° 01' 11"	
11B-12	41687.083	-70272.199	4.003	314° 52' 43"	
11B-11	41689.908	-70275.036	7.227	0° 01' 26"	
11B-107	41697.135	-70275.033	1.252	0° 02' 45"	
11B-10	41698.387	-70275.032	2.585	0° 05' 19"	
11B-110	41700.972	-70275.028	6.205	0° 04' 59"	
11B-9	41707.177	-70275.019	11.689	359° 56' 46"	
12B-7	41718.866	-70275.030	6.764	0° 01' 01"	
12B-6	41725.630	-70275.028	10.532	359° 59' 21"	
12B-5	41736.162	-70275.030	3.996	44° 55' 08"	
12B-4	41738.992	-70272.208	11.646	270° 02' 04"	



面積算出公式	面積	327.5737220
$A = \frac{1}{2} \sum X_n \times (Y_{n+1} - Y_{n-1})$	地積	327.57 (327.62)

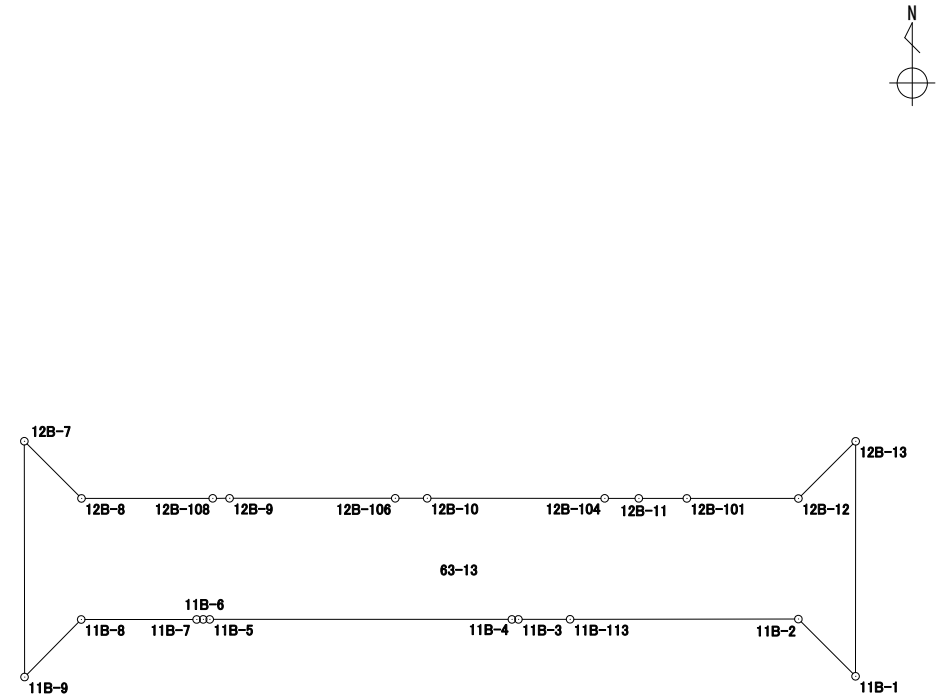
路線番号 R6-9

座標面積計算書

世界測地系 (測地成果2011)

地番 63-13

境界点	X 座標	Y 座標	辺長	方向角	備考
12B-13	41718.862	-70233.814	4.010	225° 03' 02"	
12B-12	41716.029	-70236.652	5.532	270° 01' 52"	
12B-101	41716.032	-70242.184	2.383	270° 02' 53"	
12B-11	41716.034	-70244.567	1.690	270° 02' 02"	
12B-104	41716.035	-70246.257	8.800	270° 01' 10"	
12B-10	41716.038	-70255.057	1.584	270° 00' 00"	
12B-106	41716.038	-70256.641	8.214	269° 59' 35"	
12B-9	41716.037	-70264.855	0.835	269° 55' 53"	
12B-108	41716.036	-70265.690	6.506	269° 57' 53"	
12B-8	41716.032	-70272.196	4.007	315° 00' 00"	
12B-7	41718.866	-70275.030	11.689	179° 56' 46"	
11B-9	41707.177	-70275.019	4.003	44° 33' 17"	
11B-8	41710.030	-70272.210	5.723	89° 59' 24"	
11B-7	41710.031	-70266.487	0.325	89° 07' 07"	
11B-6	41710.036	-70266.162	0.324	90° 21' 13"	
11B-5	41710.034	-70265.838	14.980	90° 00' 00"	
11B-4	41710.034	-70250.858	0.325	89° 38' 51"	
11B-3	41710.036	-70250.533	2.560	89° 55' 58"	
11B-113	41710.039	-70247.973	11.319	89° 56' 40"	
11B-2	41710.050	-70236.654	4.009	135° 01' 13"	
11B-1	41707.214	-70233.820	11.648	0° 01' 46"	



面積算出公式	面積	263.1826100
$A = \frac{1}{2} \sum X_n \times (Y_{n+1} - Y_{n-1})$	地積	263.18 (263.23)

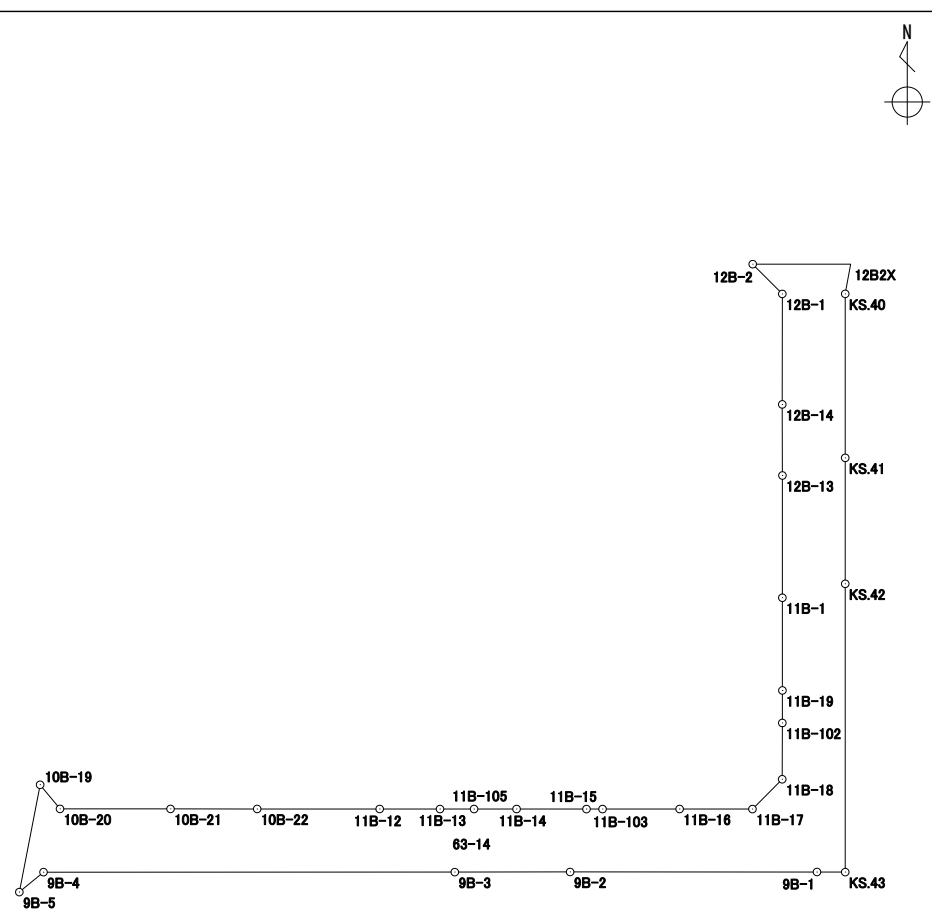
路線番号 R6-10

座標面積計算書

世界測地系 (測地成果2011)

地番 63-14

境界点	X 座標	Y 座標	辺長	方向角	備考
12B-1	41736.161	-70233.826	10.528	180° 01' 38"	
12B-14	41725.633	-70233.831	6.771	179° 51' 22"	
12B-13	41718.862	-70233.814	11.648	180° 01' 46"	
11B-1	41707.214	-70233.820	8.835	179° 58' 50"	
11B-19	41698.379	-70233.817	3.096	180° 07' 46"	
11B-102	41695.283	-70233.824	5.367	180° 07' 41"	
11B-18	41689.916	-70233.836	4.011	224° 56' 58"	
11B-17	41687.077	-70236.670	6.945	270° 01' 59"	
11B-16	41687.081	-70243.615	7.341	269° 58' 36"	
11B-103	41687.078	-70250.956	1.533	269° 57' 45"	
11B-15	41687.077	-70252.489	6.664	270° 02' 35"	
11B-14	41687.082	-70259.153	4.049	269° 58' 18"	
11B-105	41687.080	-70263.202	3.246	269° 58' 56"	
11B-13	41687.079	-70266.448	5.751	270° 02' 23"	
11B-12	41687.083	-70272.199	11.672	270° 01' 11"	
10B-22	41687.087	-70283.871	8.261	270° 01' 40"	
10B-21	41687.091	-70292.132	10.531	270° 00' 20"	
10B-20	41687.092	-70302.663	2.980	320° 29' 59"	
10B-19	41689.392	-70304.559	10.418	190° 58' 01"	
9B-5	41679.164	-70306.541	2.987	50° 31' 42"	
9B-4	41681.063	-70304.235	39.197	89° 59' 34"	
9B-3	41681.068	-70265.038	10.990	89° 55' 18"	
9B-2	41681.083	-70254.048	23.526	90° 00' 26"	
9B-1	41681.080	-70230.522	2.694	90° 12' 46"	



路線番号 R6-8

面積算出公式

$$A = \frac{1}{2} \sum X_n \times (Y_{n+1} - Y_{n-1})$$

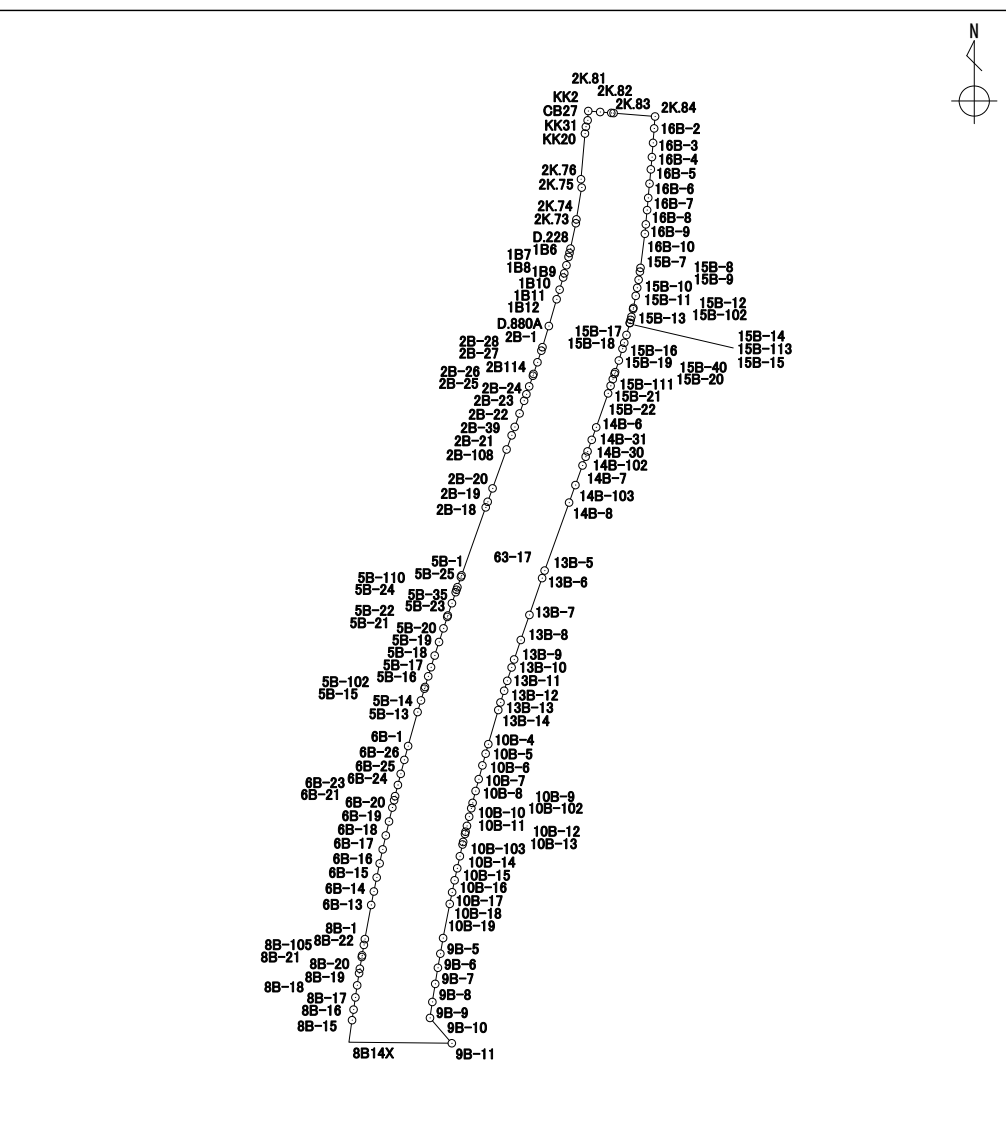
面積
地積

座標面積計算書

世界測地系 (測地成果2011)

地番 63-17

境界点	X 座標	Y 座標	辺長	方向角	備考
KK2	41926.658	-70263.097	2.790	183° 48' 06"	
CB27	41923.874	-70263.282	2.004	195° 21' 37"	
KK31	41921.941	-70263.813	2.035	187° 37' 14"	
KK20	41919.923	-70264.083	13.735	184° 57' 27"	
2K.76	41906.239	-70265.270	2.497	175° 22' 59"	
2K.75	41903.750	-70265.069	9.652	189° 24' 31"	
2K.74	41894.227	-70266.647	1.164	188° 35' 47"	
2K.73	41893.076	-70266.821	7.750	191° 46' 10"	
D.228	41885.488	-70268.402	1.348	193° 30' 38"	
1B6	41884.177	-70268.717	1.219	193° 33' 28"	
1B7	41882.991	-70269.003	2.566	194° 07' 03"	
1B8	41880.502	-70269.629	2.489	194° 53' 45"	
1B9	41878.096	-70270.269	1.292	195° 26' 02"	
1B10	41876.850	-70270.613	3.793	196° 11' 40"	
1B11	41873.207	-70271.671	3.007	197° 06' 55"	
1B12	41870.333	-70272.556	8.352	196° 14' 05"	
D.880A	41862.314	-70274.891	6.609	196° 50' 31"	
2B-1	41855.988	-70276.806	1.095	197° 28' 33"	
2B-28	41854.943	-70277.135	3.660	198° 32' 38"	
2B-27	41851.473	-70278.299	3.687	198° 45' 33"	
2B114	41847.981	-70279.485	0.571	198° 47' 01"	
2B-26	41847.440	-70279.669	3.383	199° 05' 57"	
2B-25	41844.243	-70280.776	2.496	199° 27' 56"	
2B-24	41841.889	-70281.608	2.058	199° 26' 19"	



面積算出公式					
$A = \frac{1}{2} \sum X_n \times (Y_{n+1} - Y_{n-1})$	面積				
	地積				
		路線番号	3-4-19-1		

座 標 面 積 計 算 書

世界測地系 (測地成果2011)

地番	63-17
----	-------

境界点	X 座標	Y 座標	辺長	方向角	備考			
2B-23	41839.948	-70282.293	4.033	199° 42' 23"				
2B-22	41836.151	-70283.653	4.280	199° 50' 41"				
2B-39	41832.125	-70285.106	2.675	199° 59' 58"				
2B-21	41829.611	-70286.021	4.483	199° 47' 20"				
2B-108	41825.392	-70287.539	12.394	199° 47' 51"				
2B-20	41813.730	-70291.737	4.268	199° 56' 31"				
2B-19	41809.717	-70293.193	1.773	199° 38' 27"				
2B-18	41808.047	-70293.789	21.598	199° 35' 06"				
5B-1	41787.698	-70301.029	0.522	200° 07' 58"				
5B-25	41787.207	-70301.209	3.219	199° 05' 37"				
5B-110	41784.165	-70302.262	0.804	199° 05' 18"				
5B-24	41783.405	-70302.525	0.785	198° 56' 33"				
5B-35	41782.662	-70302.780	3.485	198° 48' 52"				
5B-23	41779.363	-70303.904	3.869	198° 45' 12"				
5B-22	41775.699	-70305.148	0.449	198° 40' 36"				
5B-21	41775.273	-70305.292	3.612	198° 21' 35"				
5B-20	41771.844	-70306.430	4.285	197° 59' 43"				
5B-19	41767.768	-70307.754	4.267	197° 50' 56"				
5B-18	41763.706	-70309.062	3.661	197° 29' 05"				
5B-17	41760.214	-70310.162	2.844	197° 00' 29"				
5B-16	41757.494	-70310.994	3.334	196° 54' 48"				
5B-102	41754.304	-70311.964	0.538	196° 51' 08"				
5B-15	41753.789	-70312.120	3.656	196° 31' 20"				
5B-14	41750.283	-70313.160	3.625	196° 18' 21"				
面積算出公式		面積 地積					路線番号	3-4-19-1
$A = \frac{1}{2} \sum X_n \times (Y_{n+1} - Y_{n-1})$								

座標面積計算書

世界測地系 (測地成果2011)

地番 63-17

境界点	X 座標	Y 座標	辺長	方向角	備考			
5B-13	41746.803	-70314.178	10.564	195° 34' 17"				
6B-1	41736.626	-70317.014	4.292	195° 17' 21"				
6B-26	41732.485	-70318.146	4.308	194° 30' 14"				
6B-25	41728.314	-70319.225	3.448	194° 17' 10"				
6B-24	41724.972	-70320.076	3.455	194° 04' 06"				
6B-23	41721.620	-70320.916	1.241	193° 39' 20"				
6B-21	41720.414	-70321.209	2.266	193° 37' 32"				
6B-20	41718.211	-70321.743	4.269	193° 17' 51"				
6B-19	41714.056	-70322.725	4.287	192° 56' 15"				
6B-18	41709.877	-70323.685	4.287	192° 40' 41"				
6B-17	41705.694	-70324.626	4.289	192° 14' 05"				
6B-16	41701.502	-70325.535	4.300	191° 50' 06"				
6B-15	41697.293	-70326.417	4.274	191° 25' 42"				
6B-14	41693.103	-70327.264	4.114	191° 18' 36"				
6B-13	41689.068	-70328.071	10.377	190° 27' 16"				
8B-1	41678.863	-70329.954	1.776	189° 47' 08"				
8B-22	41677.112	-70330.256	3.168	189° 44' 20"				
8B-105	41673.989	-70330.792	0.508	189° 44' 25"				
8B-21	41673.488	-70330.878	3.539	189° 30' 46"				
8B-20	41669.997	-70331.463	1.372	189° 21' 09"				
8B-19	41668.643	-70331.686	3.667	188° 55' 32"				
8B-18	41665.020	-70332.255	3.654	188° 32' 41"				
8B-17	41661.406	-70332.798	3.686	188° 27' 20"				
8B-16	41657.760	-70333.340	3.193	188° 03' 51"				
面積算出公式		面積					路線番号	3-4-19-1
$A = \frac{1}{2} \sum X_n \times (Y_{n+1} - Y_{n-1})$		地積						

座標面積計算書

世界測地系 (測地成果2011)

地番 63-17

境界点	X 座標	Y 座標	辺長	方向角	備考		
8B-15	41654.598	-70333.788	6.686	188° 03' 53"			
8B14X	41647.978	-70334.726	30.790	90° 32' 16"			
9B-11	41647.689	-70303.937	10.007	319° 15' 32"			
9B-10	41655.271	-70310.468	4.828	8° 31' 40"			
9B-9	41660.046	-70309.752	5.484	8° 54' 58"			
9B-8	41665.464	-70308.902	4.881	9° 26' 42"			
9B-7	41670.279	-70308.101	4.277	9° 48' 45"			
9B-6	41674.494	-70307.372	4.743	10° 05' 23"			
9B-5	41679.164	-70306.541	10.418	10° 58' 01"			
10B-19	41689.392	-70304.559	3.549	11° 38' 09"			
10B-18	41692.869	-70303.843	3.662	11° 47' 08"			
10B-17	41696.454	-70303.095	3.668	12° 15' 34"			
10B-16	41700.039	-70302.316	3.706	12° 24' 05"			
10B-15	41703.659	-70301.520	3.599	12° 47' 35"			
10B-14	41707.169	-70300.723	0.785	13° 14' 26"			
10B-103	41707.934	-70300.543	2.449	13° 14' 31"			
10B-13	41710.318	-70299.982	0.695	13° 22' 38"			
10B-12	41710.995	-70299.821	1.790	13° 24' 00"			
10B-11	41712.737	-70299.406	2.830	13° 40' 22"			
10B-10	41715.487	-70298.737	2.595	13° 57' 21"			
10B-102	41718.006	-70298.111	1.663	13° 57' 10"			
10B-9	41719.620	-70297.710	3.659	14° 07' 25"			
10B-8	41723.169	-70296.817	3.673	14° 41' 54"			
10B-7	41726.722	-70295.885	4.255	15° 05' 28"			
面積算出公式		面積		路線番号		3-4-19-1	
$A = \frac{1}{2} \sum X_n \times (Y_{n+1} - Y_{n-1})$		地積					

座標面積計算書

世界測地系 (測地成果2011)

地番 | 63-17

境界点	X 座標	Y 座標	辺長	方向角	備考			
10B-6	41730.831	-70294.777	3.651	15° 24' 23"				
10B-5	41734.351	-70293.807	2.944	15° 37' 19"				
10B-4	41737.187	-70293.014	10.652	16° 17' 41"				
13B-14	41747.412	-70290.025	2.358	16° 19' 45"				
13B-13	41749.675	-70289.362	3.667	17° 24' 09"				
13B-12	41753.175	-70288.265	3.108	17° 22' 06"				
13B-11	41756.142	-70287.337	4.211	17° 54' 36"				
13B-10	41760.149	-70286.042	2.513	17° 38' 57"				
13B-9	41762.544	-70285.280	6.154	18° 54' 53"				
13B-8	41768.366	-70283.285	7.932	19° 02' 33"				
13B-7	41775.864	-70280.697	11.650	18° 58' 23"				
13B-6	41786.882	-70276.909	2.382	18° 30' 12"				
13B-5	41789.141	-70276.153	21.624	19° 47' 39"				
14B-8	41809.488	-70268.830	5.562	19° 51' 42"				
14B-103	41814.720	-70266.940	6.235	19° 52' 04"				
14B-7	41820.584	-70264.821	2.786	19° 48' 02"				
14B-102	41823.206	-70263.877	1.687	19° 46' 38"				
14B-30	41824.794	-70263.306	3.683	19° 51' 06"				
14B-31	41828.259	-70262.055	3.965	19° 43' 57"				
14B-6	41831.992	-70260.716	10.774	19° 15' 57"				
15B-22	41842.163	-70257.161	2.384	18° 21' 32"				
15B-21	41844.426	-70256.410	2.086	18° 26' 37"				
15B-111	41846.405	-70255.750	1.661	18° 27' 24"				
15B-20	41847.981	-70255.224	0.555	18° 08' 29"				
面積算出公式		面積					路線番号	3-4-19-1
$A = \frac{1}{2} \sum X_n \times (Y_{n+1} - Y_{n-1})$		地積						

座標面積計算書

世界測地系 (測地成果2011)

地番 | 63-17

境界点	X 座標	Y 座標	辺長	方向角	備考			
15B-40	41848.509	-70255.051	3.665	17° 37' 45"				
15B-19	41852.002	-70253.941	3.686	17° 04' 06"				
15B-16	41855.526	-70252.859	1.847	16° 38' 23"				
15B-18	41857.296	-70252.330	2.435	16° 06' 48"				
15B-17	41859.636	-70251.654	3.694	15° 34' 29"				
15B-15	41863.195	-70250.662	0.076	15° 07' 26"				
15B-113	41863.269	-70250.642	0.933	15° 05' 37"				
15B-14	41864.170	-70250.399	0.931	13° 12' 57"				
15B-13	41865.077	-70250.186	2.357	12° 13' 13"				
15B-102	41867.381	-70249.687	0.380	12° 08' 13"				
15B-12	41867.753	-70249.607	3.672	11° 10' 42"				
15B-11	41871.356	-70248.895	2.439	10° 32' 09"				
15B-10	41873.754	-70248.449	2.447	9° 57' 04"				
15B-9	41876.165	-70248.026	2.452	9° 13' 13"				
15B-8	41878.586	-70247.633	1.159	8° 34' 38"				
15B-7	41879.733	-70247.460	10.278	7° 18' 40"				
16B-10	41889.928	-70246.152	2.815	5° 49' 48"				
16B-9	41892.729	-70245.866	4.291	5° 05' 34"				
16B-8	41897.004	-70245.485	3.673	5° 13' 01"				
16B-7	41900.662	-70245.151	4.283	5° 12' 37"				
16B-6	41904.928	-70244.762	4.285	5° 22' 55"				
16B-5	41909.195	-70244.360	3.687	5° 01' 32"				
16B-4	41912.868	-70244.037	4.271	4° 33' 55"				
16B-3	41917.126	-70243.697	4.337	4° 16' 16"				
面積算出公式		面積					路線番号	3-4-19-1
$A = \frac{1}{2} \sum X_n \times (Y_{n+1} - Y_{n-1})$		地積						

