


座標面積計算書

世界測地系 (測地成果2011)


地番 1-10

境界点	X 座標	Y 座標	辺長	方向角	備考		
2B-32	41844.255	-70305.633	0.128	269° 33' 09"			
2B-33	41844.254	-70305.761	15.538	269° 58' 54"			
2B-11	41844.249	-70321.299	4.297	179° 56' 48"			
2B-12	41839.952	-70321.295	15.666	90° 01' 32"			
2B-37	41839.945	-70305.629	4.310	359° 56' 49"			
面積算出公式		面積	67.4111800			街区 - 画地	2-6
$A = \frac{1}{2} \sum X_n \times (Y_{n+1} - Y_{n-1})$		地積	67.41				

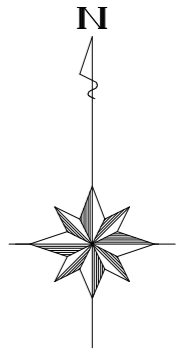
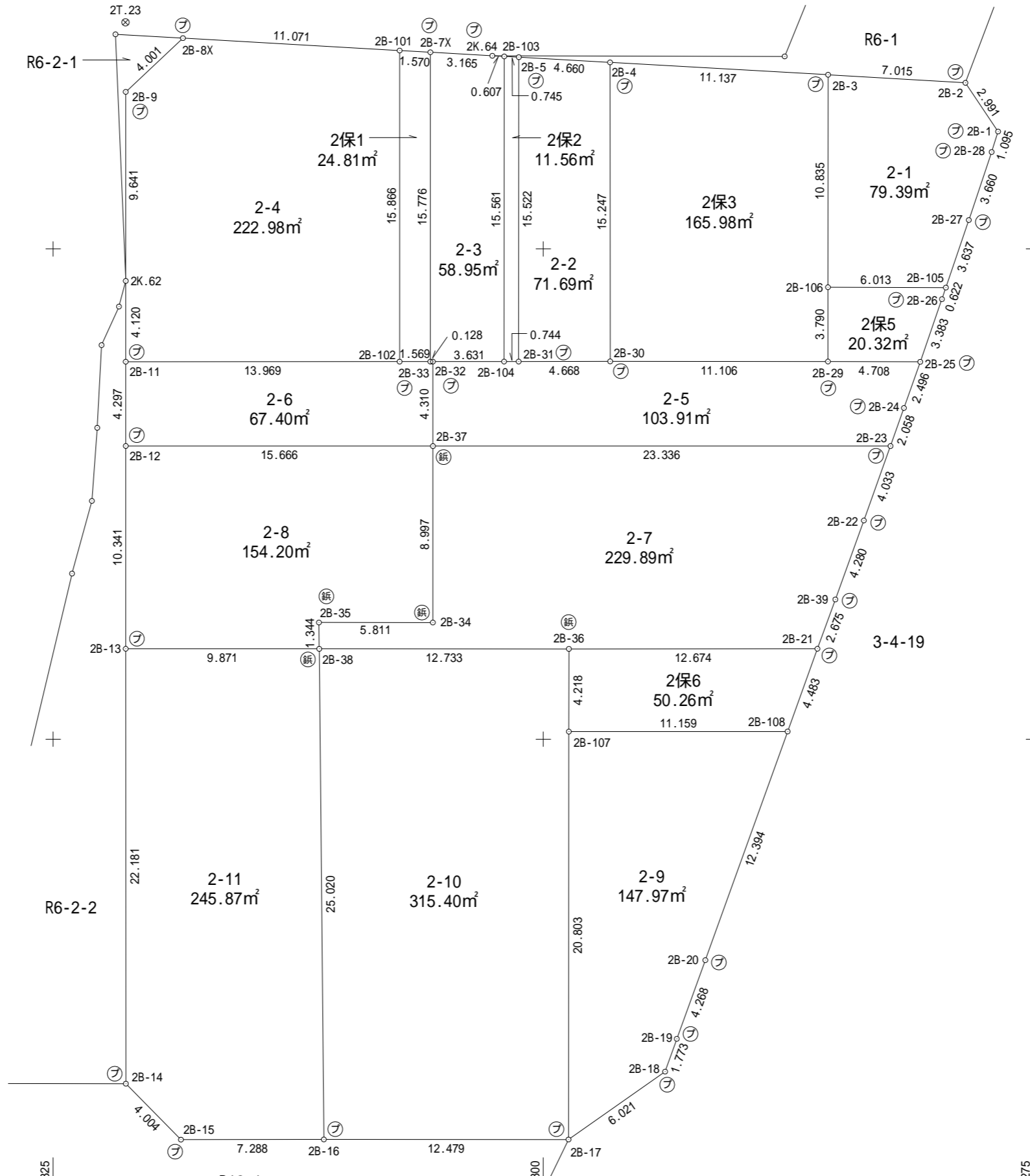
座標面積計算書

世界測地系 (測地成果2011)

地番 1-11

境界点	X 座標	Y 座標	辺長	方向角	備考		
2B109	41845.441	-70321.298	1.192	180° 02' 53"			
2B-11	41844.249	-70321.299	15.538	89° 58' 54"			
2B-33	41844.254	-70305.761	1.192	0° 00' 00"			
2B110	41845.446	-70305.761	15.537	269° 58' 54"			
面積算出公式		面積	18.5206975			街区 - 画地 2保1	
$A = \frac{1}{2} \sum X_n \times (Y_{n+1} - Y_{n-1})$		地積	18.52				

2 街区 画地出来形確認図 (1970.58m²)



S=1:250

凡 例	
☐	コンクリート杭
⊕	合 成 杭
Ⓜ	金 属 杭
Ⓚ	刻 み
ⓕ	プ レ ー ト
○	計 算 点
⊗	基 準 点

