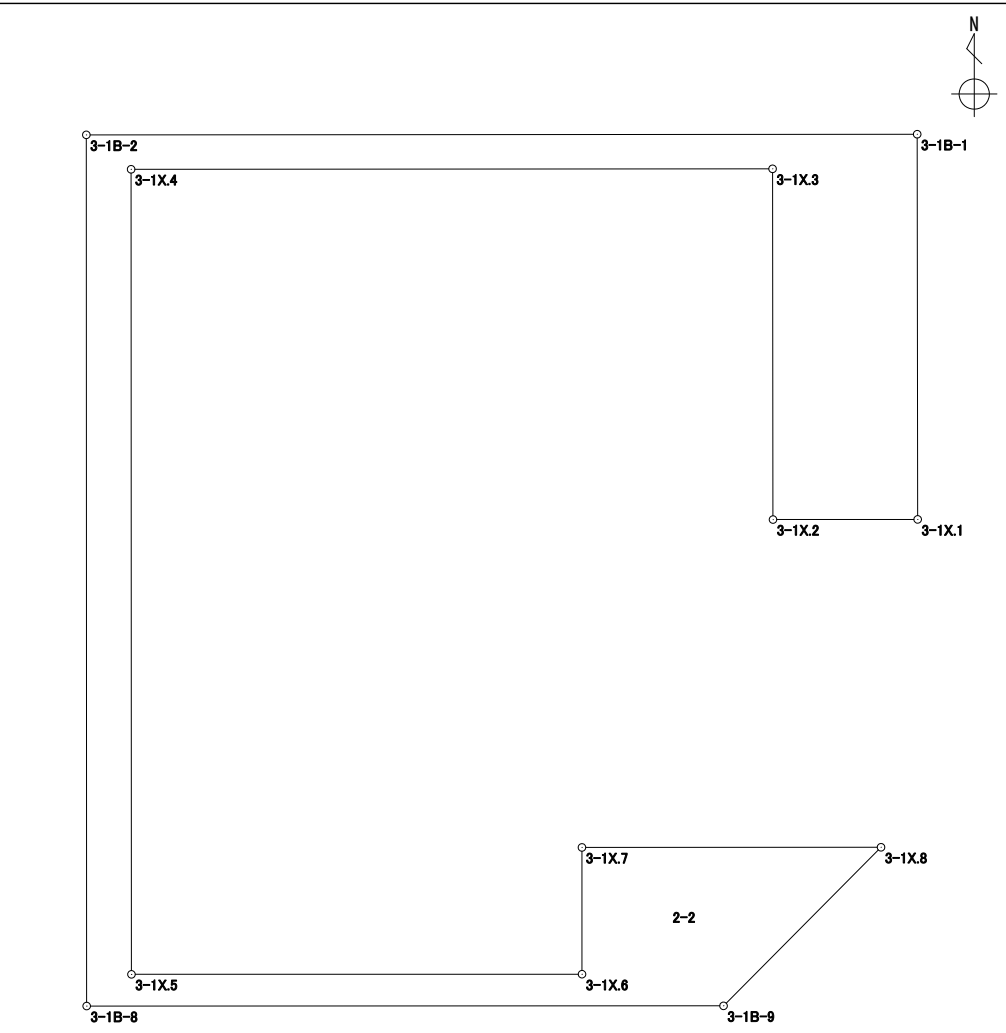


座標面積計算書

世界測地系 (測地成果2011)

地番 2-2

境界点	X 座標	Y 座標	辺長	方向角	備考
3-1X.1	41811.654	-70327.293	5.590	359° 55' 42"	
3-1B-1	41817.244	-70327.300	12.060	269° 57' 26"	
3-1B-2	41817.235	-70339.360	12.643	179° 58' 38"	
3-1B-8	41804.592	-70339.355	9.244	89° 58' 53"	
3-1B-9	41804.595	-70330.111	3.243	44° 48' 45"	
3-1X.8	41806.896	-70327.825	4.341	269° 58' 25"	
3-1X.7	41806.894	-70332.166	1.840	179° 58' 08"	
3-1X.6	41805.054	-70332.165	6.540	269° 58' 57"	
3-1X.5	41805.052	-70338.705	11.683	359° 58' 32"	
3-1X.4	41816.735	-70338.710	9.311	89° 57' 25"	
3-1X.3	41816.742	-70329.399	5.090	179° 55' 57"	
3-1X.2	41811.652	-70329.393	2.100	89° 56' 44"	
面積算出公式	面積		34.9760715		街区 - 画地 3-1保1
$A = \frac{1}{2} \sum X_n \times (Y_{n+1} - Y_{n-1})$	地積		34.97		



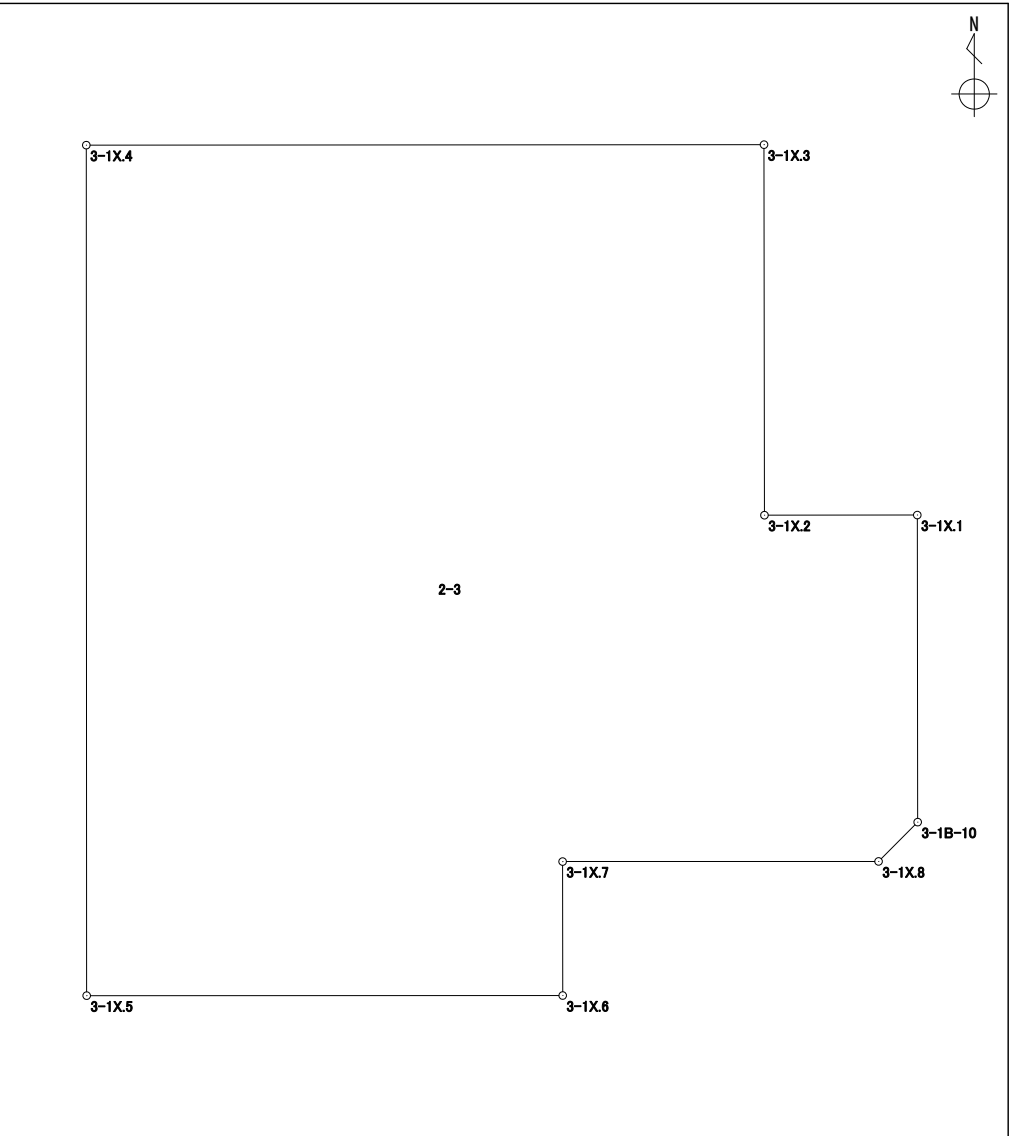
街区 - 画地 3-1保1

座 標 面 積 計 算 書

世界測地系 (測地成果2011)

地番 2-3

境界点	X 座標	Y 座標	辺長	方向角	備考
3-1X.1	41811.654	-70327.293	2.100	269° 56' 44"	
3-1X.2	41811.652	-70329.393	5.090	359° 55' 57"	
3-1X.3	41816.742	-70329.399	9.311	269° 57' 25"	
3-1X.4	41816.735	-70338.710	11.683	179° 58' 32"	
3-1X.5	41805.052	-70338.705	6.540	89° 58' 57"	
3-1X.6	41805.054	-70332.165	1.840	359° 58' 08"	
3-1X.7	41806.894	-70332.166	4.341	89° 58' 25"	
3-1X.8	41806.896	-70327.825	0.761	44° 50' 25"	
3-1B-10	41807.436	-70327.288	4.218	359° 55' 55"	



面積算出公式	面積	113.5819300	街区 - 画地	3-1-1
$A = \frac{1}{2} \sum X_n \times (Y_{n+1} - Y_{n-1})$	地積	113.58		

座標面積計算書

世界測地系 (測地成果2011)

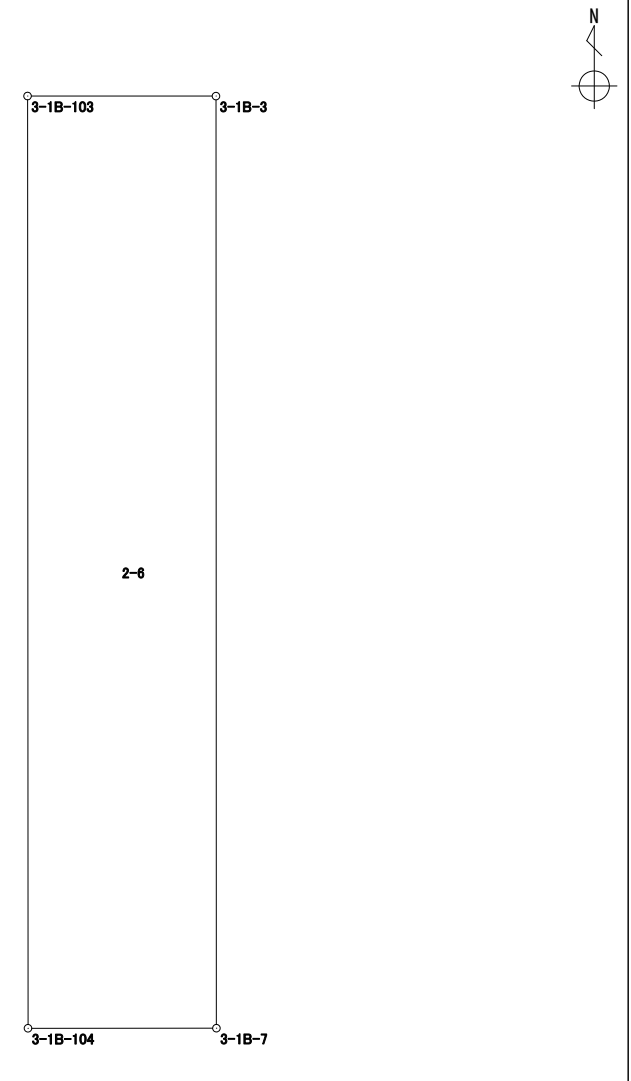
地番 2-5

境界点	X座標	Y座標	辺長	方向角	備考			
3-1B-7	41804.591	-70352.960	3.633	90° 00' 00"				
3-1B-101	41804.591	-70349.327	12.643	359° 58' 22"				
3-1B-102	41817.234	-70349.333	3.633	269° 59' 03"				
3-1B-3	41817.233	-70352.966	12.642	179° 58' 22"				
面積算出公式		面積	45.9302055			街区 - 画地 3-1保2		
$A = \frac{1}{2} \sum X_n \times (Y_{n+1} - Y_{n-1})$		地積	45.93					

座標面積計算書

世界測地系 (測地成果2011)

地番 2-6

境界点	X 座標	Y 座標	辺長	方向角	備考		
3-1B-3	41817.233	-70352.966	2.556	270° 01' 21"			
3-1B-103	41817.234	-70355.522	12.644	179° 58' 22"			
3-1B-104	41804.590	-70355.516	2.556	89° 58' 39"			
3-1B-7	41804.591	-70352.960	12.642	359° 58' 22"			
面積算出公式		面積	32.3155080			街区 - 画地	3-1保3
$A = \frac{1}{2} \sum X_n \times (Y_{n+1} - Y_{n-1})$		地積	32.31				

X=41850

Y=-70375

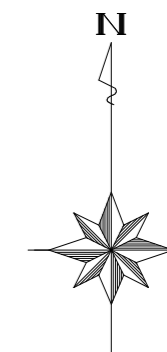
Y=-70350

Y=-70325

Y=-70300

X=41850

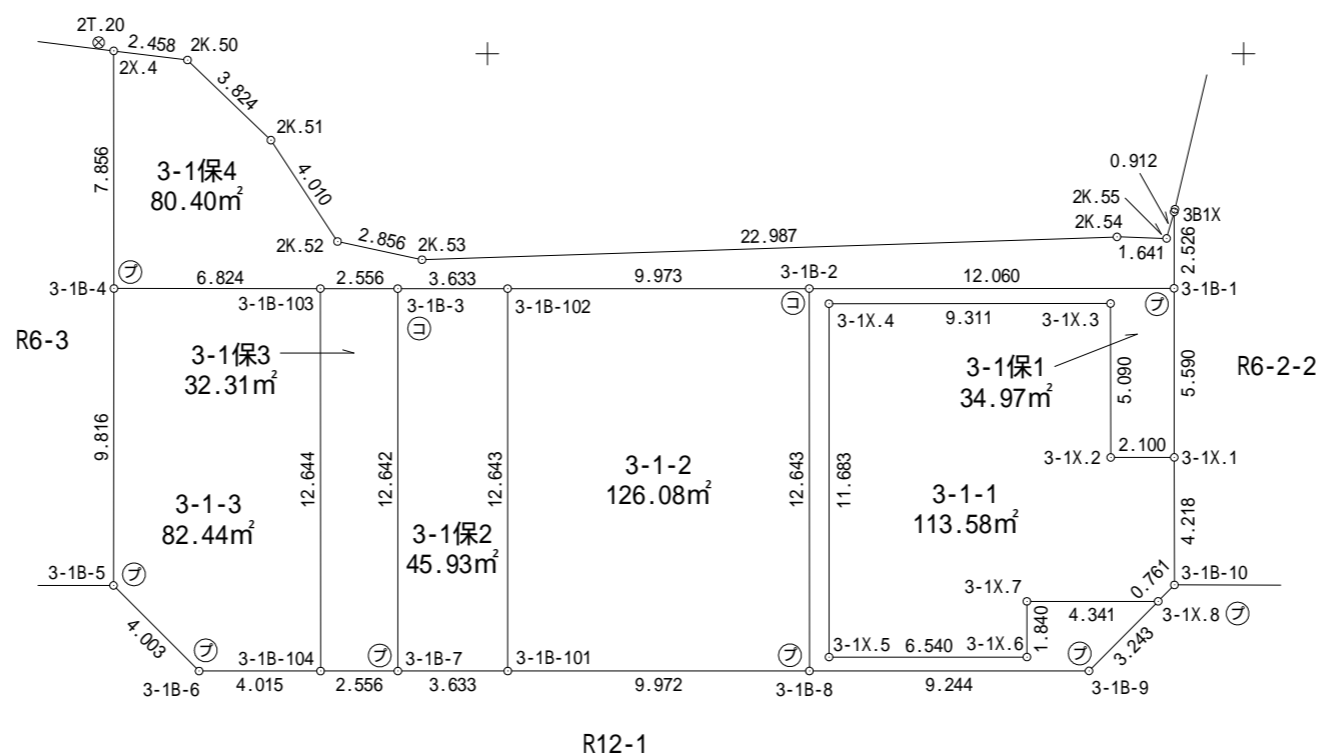
3 - 1 街区 画地出来形確認図 (515.71m²)



S=1:250

X=41825

X=41825



X=41800

X=41800

凡 例	
⊖	コンクリート杭
⊕	合 成 杭
⊗	金 属 杭
⊕	刻 目
⊖	プ レ ー ト
○	計 算 点
⊗	基 準 点

Y=-70375

Y=-70350

Y=-70325

Y=-70300