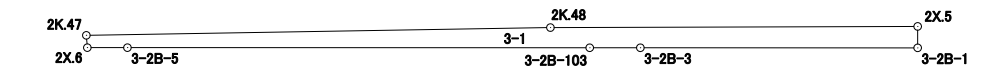


座標面積計算書

世界測地系 (測地成果2011)

地番	3-1
----	-----

境界点	X座標	Y座標	辺長	方向角	備考
2X.5	41825.459	-70368.373	14.712	269° 49' 15"	
2K.48	41825.413	-70383.085	18.593	269° 02' 30"	
2K.47	41825.102	-70401.676	0.494	175° 21' 41"	
2X.6	41824.609	-70401.636	1.606	90° 00' 00"	
3-2B-5	41824.609	-70400.030	18.520	90° 00' 45"	
3-2B-103	41824.605	-70381.510	2.028	90° 00' 00"	
3-2B-3	41824.605	-70379.482	11.109	90° 01' 14"	
3-2B-1	41824.601	-70368.373	0.858	0° 00' 00"	
面積算出公式		面積	24.3250335		
$A = \frac{1}{2} \sum X_n \times (Y_{n+1} - Y_{n-1})$		地積	24.32		


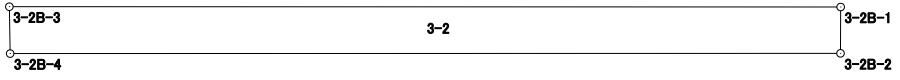


街区 - 画地	3-2保6
---------	-------

座標面積計算書

世界測地系 (測地成果2011)

地番 3-2

境界点	X 座標	Y 座標	辺長	方向角	備考		
3-2B-1	41824.601	-70368.373	11.109	270° 01' 14"		<div style="text-align: right; margin-bottom: 10px;">  </div> 	
3-2B-3	41824.605	-70379.482	0.626	178° 59' 36"			
3-2B-4	41823.979	-70379.471	11.096	89° 59' 04"			
3-2B-2	41823.982	-70368.375	0.619	0° 11' 06"			
面積算出公式		面積	6.9113040			街区 - 画地	3-2保3
$A = \frac{1}{2} \sum X_n \times (Y_{n+1} - Y_{n-1})$		地積	6.91				

座標面積計算書

世界測地系 (測地成果2011)

地番 3-3

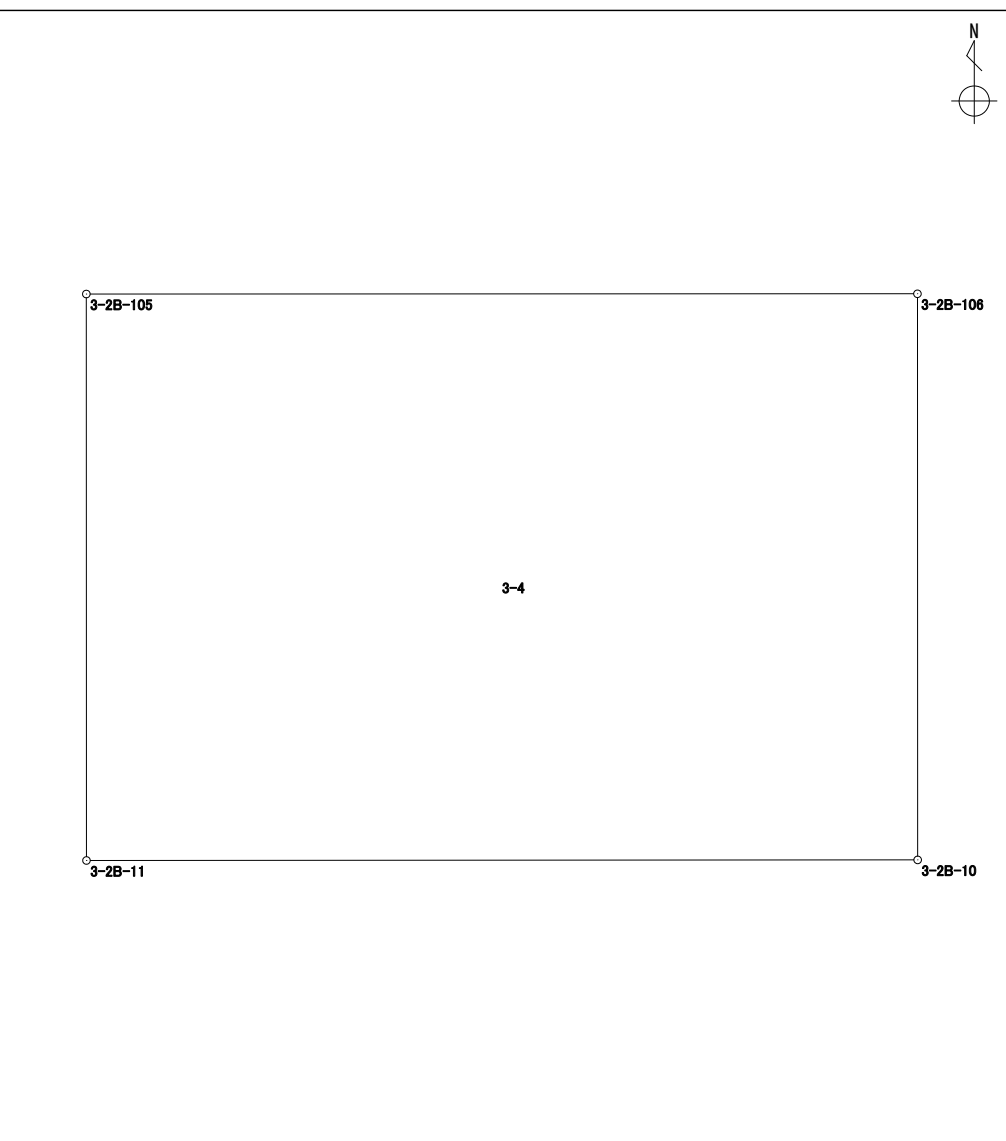
境界点	X 座標	Y 座標	辺長	方向角	備考		
3-2B-2	41823.982	-70368.375	11.096	269° 59' 04"		<div style="text-align: right; margin-bottom: 10px;"> </div>	
3-2B-4	41823.979	-70379.471	1.465	180° 00' 00"			
3-2B-105	41822.514	-70379.471	11.097	89° 59' 04"			
3-2B-106	41822.517	-70368.374	1.465	359° 57' 39"			
面積算出公式		面積	16.2563740			街区 - 画地	3-2保1
$A = \frac{1}{2} \sum X_n \times (Y_{n+1} - Y_{n-1})$		地積	16.25				

座標面積計算書

世界測地系 (測地成果2011)

地番 3-4

境界点	X座標	Y座標	辺長	方向角	備考
3-2B-106	41822.517	-70368.374	11.097	269° 59' 04"	
3-2B-105	41822.514	-70379.471	7.562	179° 59' 05"	
3-2B-11	41814.952	-70379.469	11.098	89° 57' 31"	
3-2B-10	41814.960	-70368.371	7.557	359° 58' 38"	



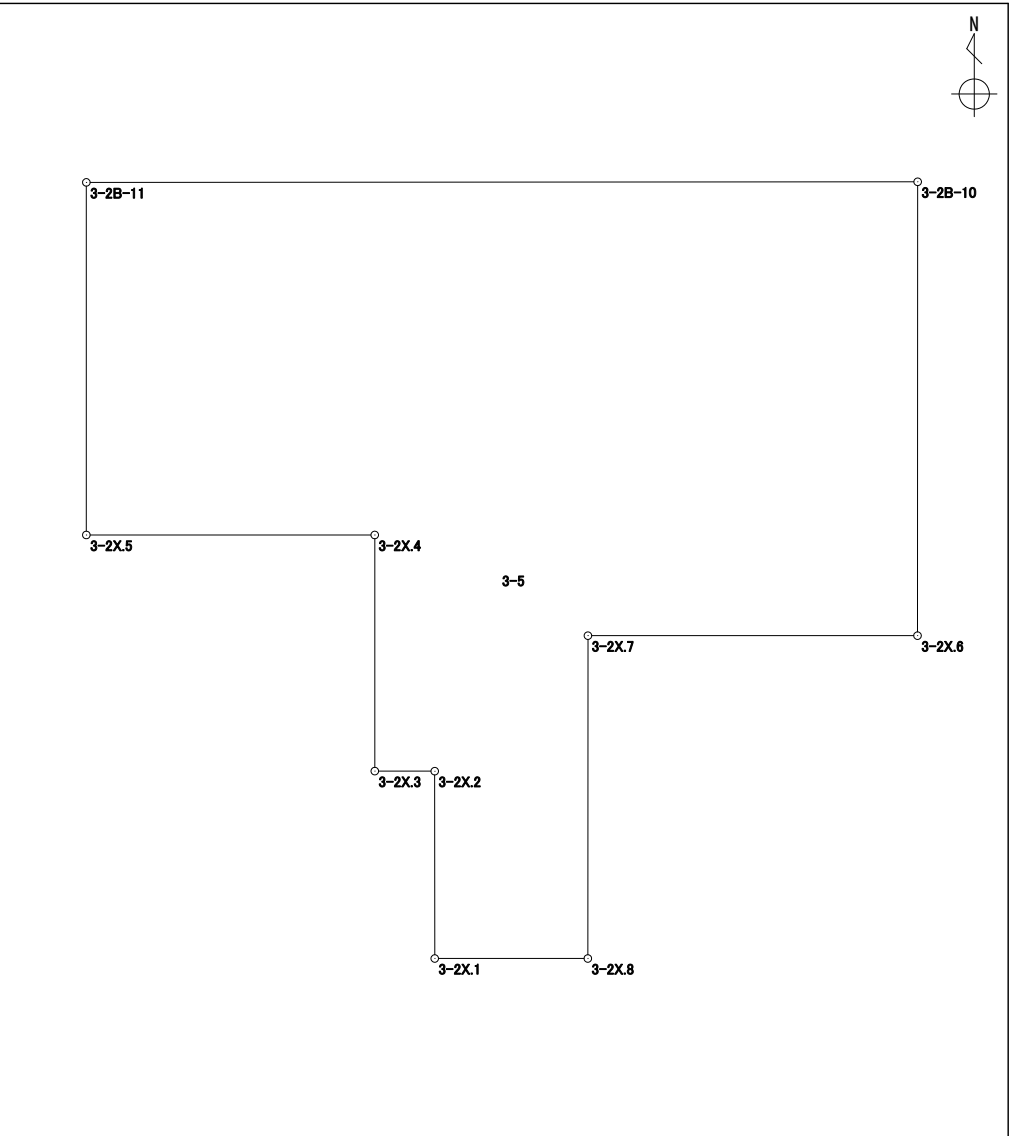
面積算出公式	面積	83.8915650	街区 - 画地	3-2-1
$A = \frac{1}{2} \sum X_n \times (Y_{n+1} - Y_{n-1})$	地積	83.89		

座標面積計算書

世界測地系 (測地成果2011)

地番 3-5

境界点	X 座標	Y 座標	辺長	方向角	備考
3-2B-10	41814.960	-70368.371	11.098	269° 57' 31"	
3-2B-11	41814.952	-70379.469	4.706	180° 00' 00"	
3-2X.5	41810.246	-70379.469	3.850	90° 00' 00"	
3-2X.4	41810.246	-70375.619	3.152	179° 58' 55"	
3-2X.3	41807.094	-70375.618	0.800	90° 04' 18"	
3-2X.2	41807.093	-70374.818	2.500	180° 00' 00"	
3-2X.1	41804.593	-70374.818	2.044	90° 00' 00"	
3-2X.8	41804.593	-70372.774	4.309	0° 00' 48"	
3-2X.7	41808.902	-70372.773	4.400	90° 00' 00"	
3-2X.6	41808.902	-70368.373	6.058	0° 01' 08"	



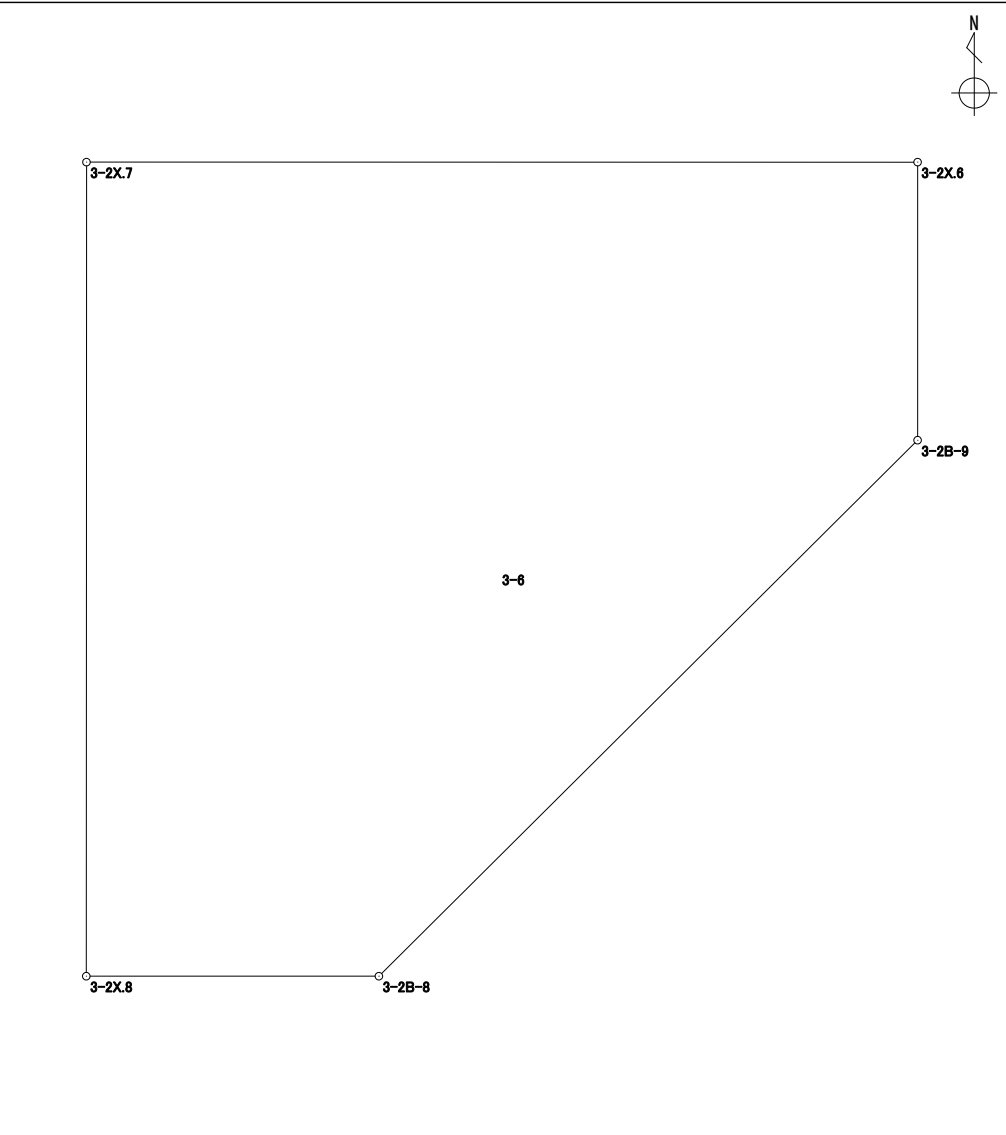
面積算出公式		面積	72.2636165	街区 - 画地	3-2-2
$A = \frac{1}{2} \sum X_n \times (Y_{n+1} - Y_{n-1})$		地積	72.26		

座 標 面 積 計 算 書

世界測地系（測地成果2011）

地番 3-6

境 界 点	X 座 標	Y 座 標	辺 長	方 向 角	備 考
3-2X.6	41808.902	-70368.373	4.400	270° 00' 00"	
3-2X.7	41808.902	-70372.773	4.309	180° 00' 48"	
3-2X.8	41804.593	-70372.774	1.549	90° 00' 00"	
3-2B-8	41804.593	-70371.225	4.022	45° 09' 04"	
3-2B-9	41807.430	-70368.373	1.472	0° 00' 00"	



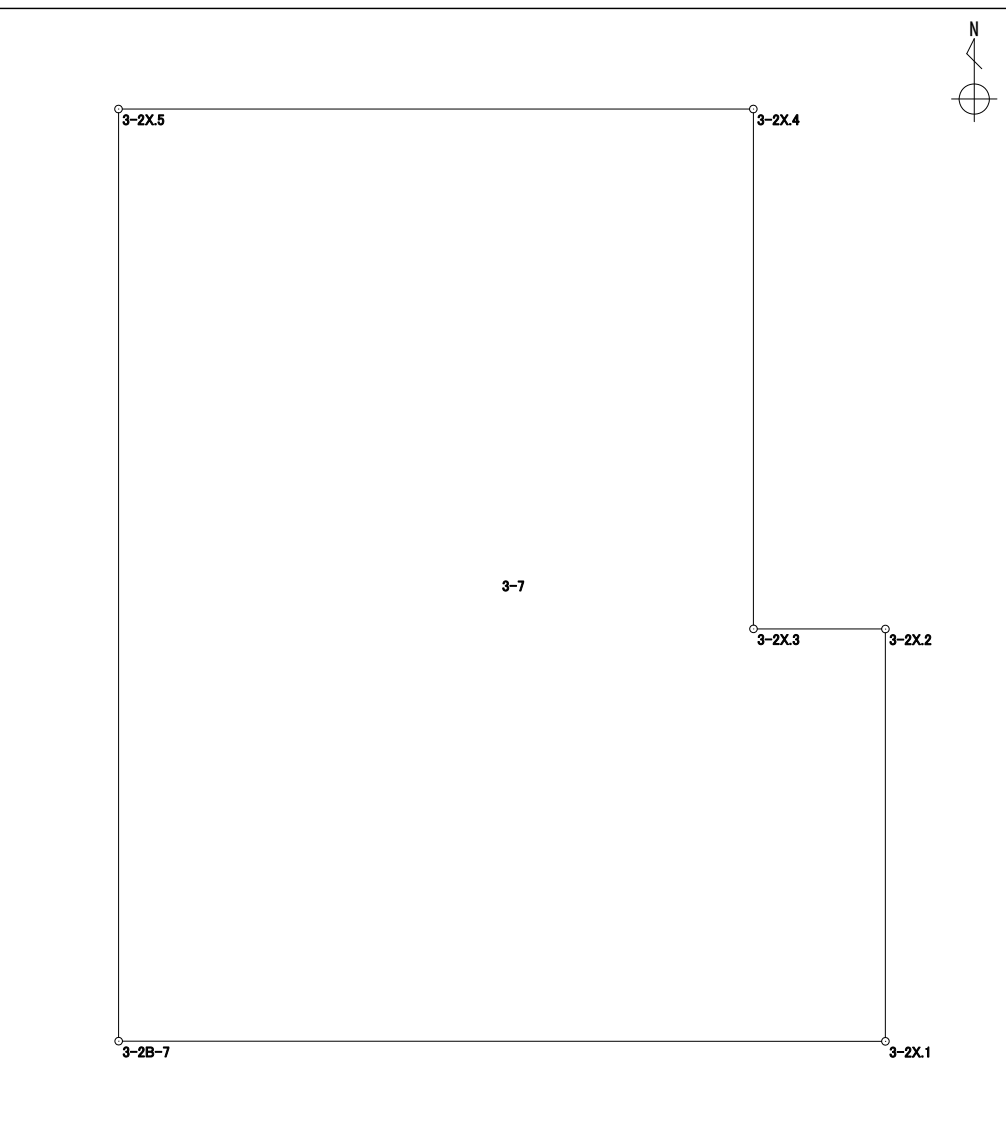
面積算出公式 $A = \frac{1}{2} \sum X_n \times (Y_{n+1} - Y_{n-1})$	面 積	14.9161925	街区 - 画地	3-2保2-2
	地 積	14.91		

座標面積計算書

世界測地系（測地成果2011）

地番 3-7

境界点	X 座標	Y 座標	辺長	方向角	備考
3-2X.5	41810.246	-70379.469	3.850	90° 00' 00"	
3-2X.4	41810.246	-70375.619	3.152	179° 58' 55"	
3-2X.3	41807.094	-70375.618	0.800	90° 04' 18"	
3-2X.2	41807.093	-70374.818	2.500	180° 00' 00"	
3-2X.1	41804.593	-70374.818	4.650	270° 00' 44"	
3-2B-7	41804.594	-70379.468	5.652	359° 59' 24"	



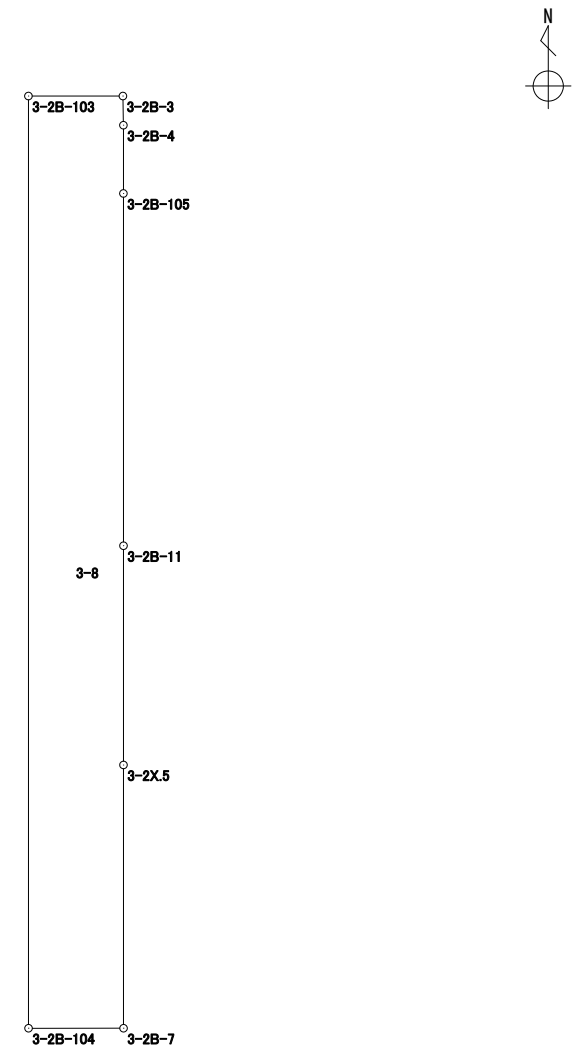
面積算出公式 $A = \frac{1}{2} \sum X_n \times (Y_{n+1} - Y_{n-1})$	面積	23.7633750	街区 - 画地	3-2保2-1
	地積	23.76		

座標面積計算書

世界測地系 (測地成果2011)

地番 3-8

境界点	X 座標	Y 座標	辺長	方向角	備考
3-2B-7	41804.594	-70379.468	5.652	359° 59' 24"	
3-2X.5	41810.246	-70379.469	4.706	0° 00' 00"	
3-2B-11	41814.952	-70379.469	7.562	359° 59' 05"	
3-2B-105	41822.514	-70379.471	1.465	0° 00' 00"	
3-2B-4	41823.979	-70379.471	0.626	358° 59' 36"	
3-2B-3	41824.605	-70379.482	2.028	270° 00' 00"	
3-2B-103	41824.605	-70381.510	20.011	179° 59' 39"	
3-2B-104	41804.594	-70381.508	2.040	90° 00' 00"	



面積算出公式	面積	40.8100790
$A = \frac{1}{2} \sum X_n \times (Y_{n+1} - Y_{n-1})$	地積	40.81

街区 - 画地 | 3-2保4

座標面積計算書

世界測地系 (測地成果2011)

地番 3-9

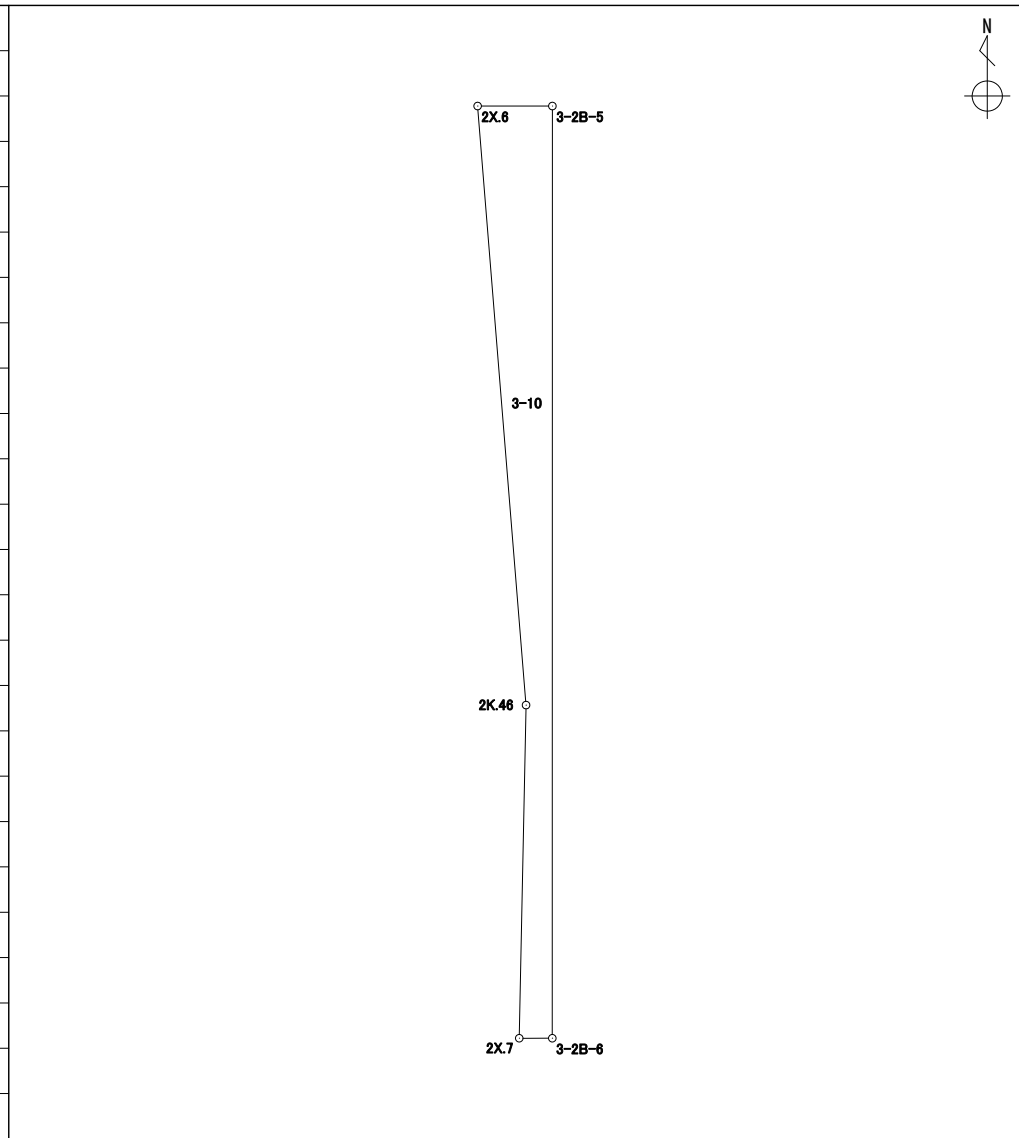
境界点	X 座標	Y 座標	辺長	方向角	備考			
3-2B-103	41824.605	-70381.510	18.520	270° 00' 45"				
3-2B-5	41824.609	-70400.030	20.018	180° 00' 21"				
3-2B-6	41804.591	-70400.032	18.524	89° 59' 27"				
3-2B-104	41804.594	-70381.508	20.011	359° 59' 39"				
面積算出公式		面積	370.7085690			街区 - 画地	3-2-3	
$A = \frac{1}{2} \sum X_n \times (Y_{n+1} - Y_{n-1})$		地積	370.70					

座標面積計算書

世界測地系 (測地成果2011)

地番 3-10

境界点	X座標	Y座標	辺長	方向角	備考
3-2B-5	41824.609	-70400.030	1.606	270° 00' 00"	
2X.6	41824.609	-70401.636	12.905	175° 22' 41"	
2K.46	41811.745	-70400.596	7.155	181° 10' 09"	
2X.7	41804.591	-70400.742	0.710	90° 00' 00"	
3-2B-6	41804.591	-70400.032	20.018	0° 00' 21"	



面積算出公式	面積	18.5216920	
$A = \frac{1}{2} \sum X_n \times (Y_{n+1} - Y_{n-1})$	地積	18.52	

街区 - 画地	3-2-4
---------	-------

X=41850

Y=-70425

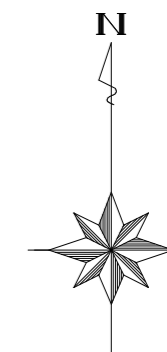
Y=-70400

Y=-70375

Y=-70350

X=41850

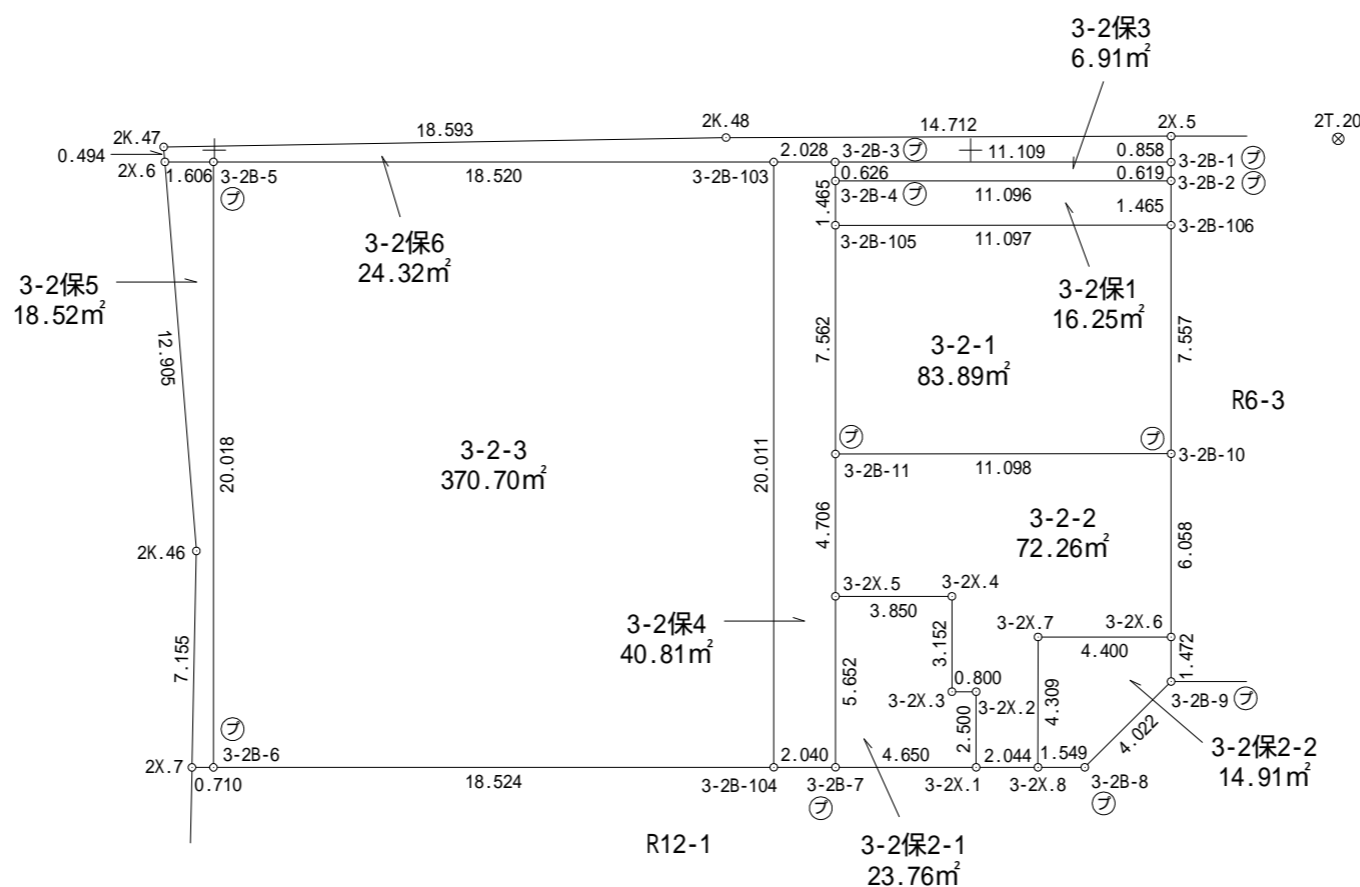
3 - 2 街区 画地出来形確認図 (672.33m²)



S=1:250

X=41825

X=41825



X=41800

X=41800

凡 例	
☐	コンクリート杭
⊕	合 成 杭
⊞	金 属 鉋
⊕	刻 目
⊞	プ レ ー ト
○	計 算 点
⊗	基 準 点

Y=-70425

Y=-70400

Y=-70375

Y=-70350