

座標面積計算書

世界測地系 (測地成果2011)


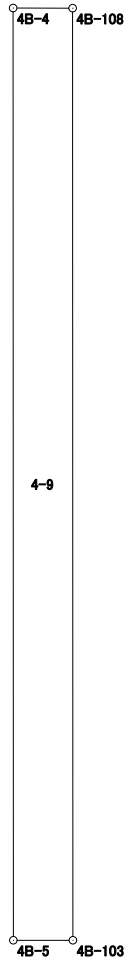
地番 4-2

境界点	X 座標	Y 座標	辺長	方向角	備考		
4B-11	41766.376	-70368.359	14.513	270° 00' 57"			
4B-107	41766.380	-70382.872	0.369	180° 00' 00"			
4B-110	41766.011	-70382.872	14.513	90° 00' 14"			
4B-112	41766.010	-70368.359	0.366	0° 00' 00"			
面積算出公式		面積	5.3335275			街区 - 画地 4保1	
$A = \frac{1}{2} \sum X_n \times (Y_{n+1} - Y_{n-1})$		地積	5.33				

座 標 面 積 計 算 書

世界測地系 (測地成果2011)

地番 4-9

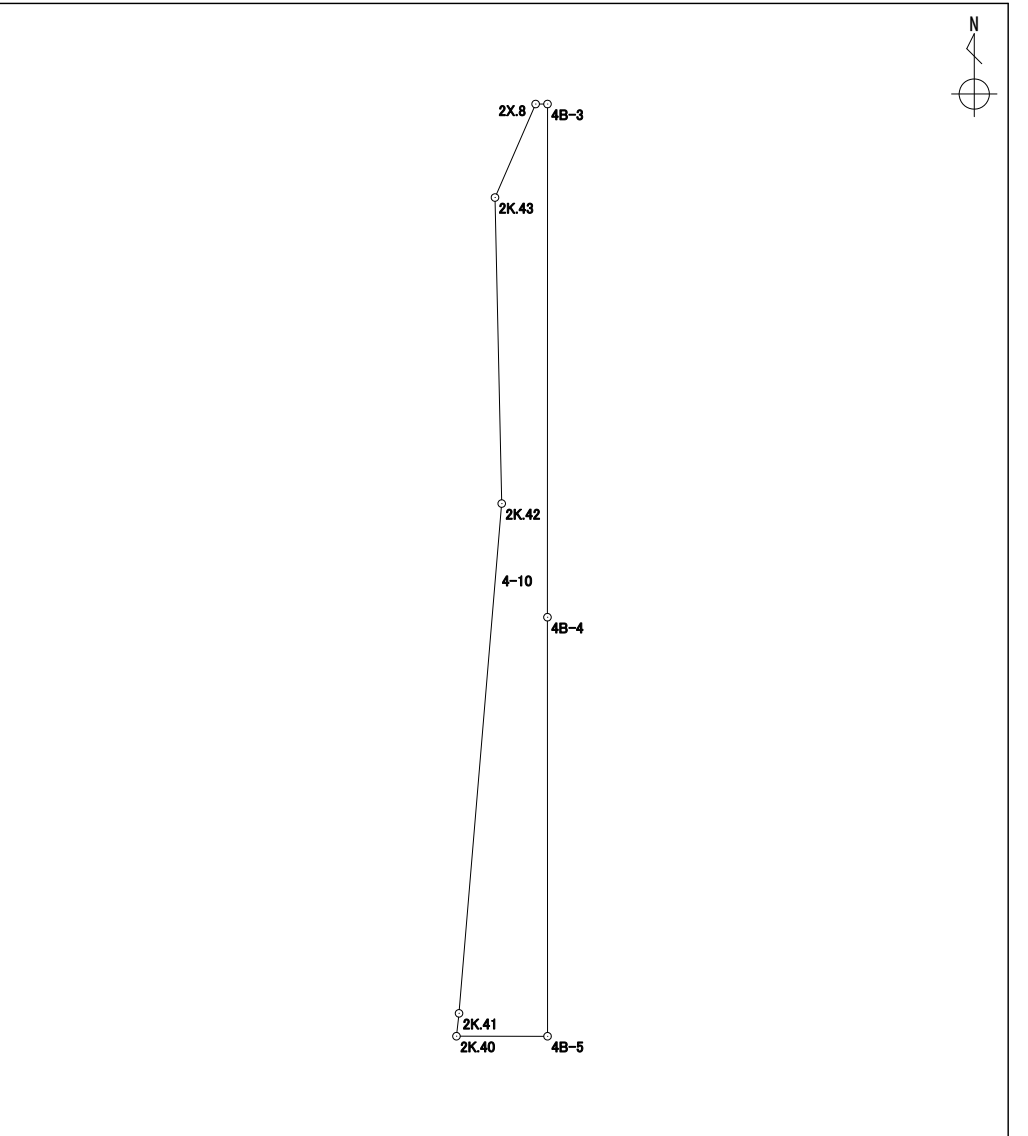
境界点	X 座標	Y 座標	辺長	方向角	備考		
4B-5	41744.994	-70400.717	1.367	90° 00' 00"		<div style="text-align: right; margin-bottom: 10px;">  </div> 	
4B-103	41744.994	-70399.350	21.388	359° 59' 02"			
4B-108	41766.382	-70399.356	1.366	270° 07' 33"			
4B-4	41766.385	-70400.722	21.391	179° 59' 12"			
面積算出公式		面積	29.2287435			街区 - 画地	
$A = \frac{1}{2} \sum X_n \times (Y_{n+1} - Y_{n-1})$		地積	29.22			4保3	

座標面積計算書

世界測地系 (測地成果2011)

地番 4-10

境界点	X座標	Y座標	辺長	方向角	備考
4B-3	41792.583	-70400.719	0.607	270° 00' 00"	
2X.8	41792.583	-70401.326	5.204	203° 29' 47"	
2K.43	41787.810	-70403.401	15.626	178° 44' 19"	
2K.42	41772.187	-70403.057	26.115	184° 47' 18"	
2K.41	41746.163	-70405.237	1.174	186° 24' 17"	
2K.40	41744.996	-70405.368	4.651	90° 01' 29"	
4B-5	41744.994	-70400.717	21.391	359° 59' 12"	
4B-4	41766.385	-70400.722	26.198	0° 00' 24"	



面積算出公式	面積	141.5767995
$A = \frac{1}{2} \sum X_n \times (Y_{n+1} - Y_{n-1})$	地積	141.57

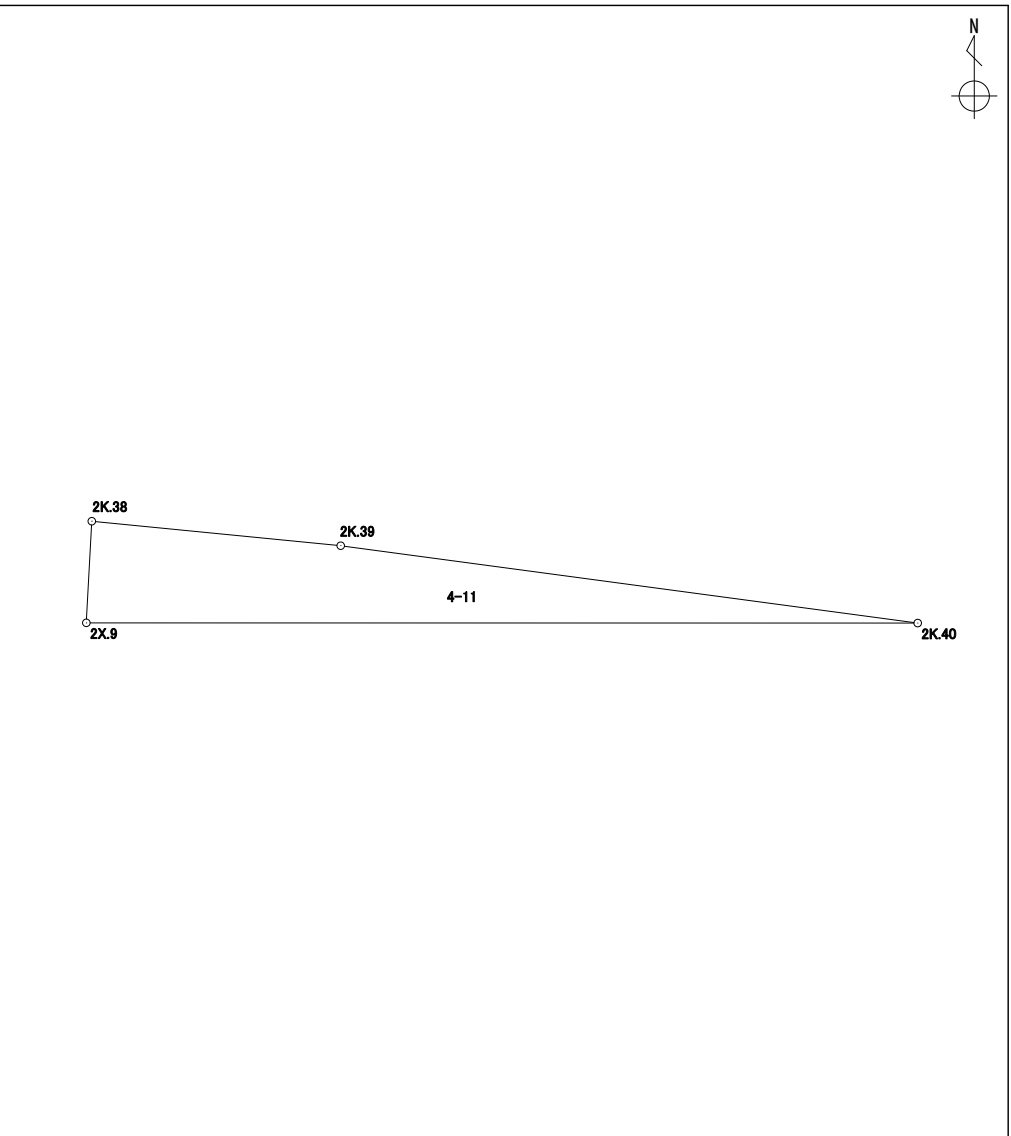
街区 - 画地 4-6

座標面積計算書

世界測地系 (測地成果2011)

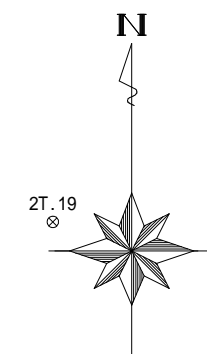
地番	4-11
----	------

境界点	X 座標	Y 座標	辺長	方向角	備考
2K.40	41744.996	-70405.368	25.509	277° 38' 04"	
2K.39	41748.385	-70430.651	10.960	275° 36' 46"	
2K.38	41749.457	-70441.559	4.457	183° 04' 25"	
2X.9	41745.006	-70441.798	36.430	90° 00' 57"	

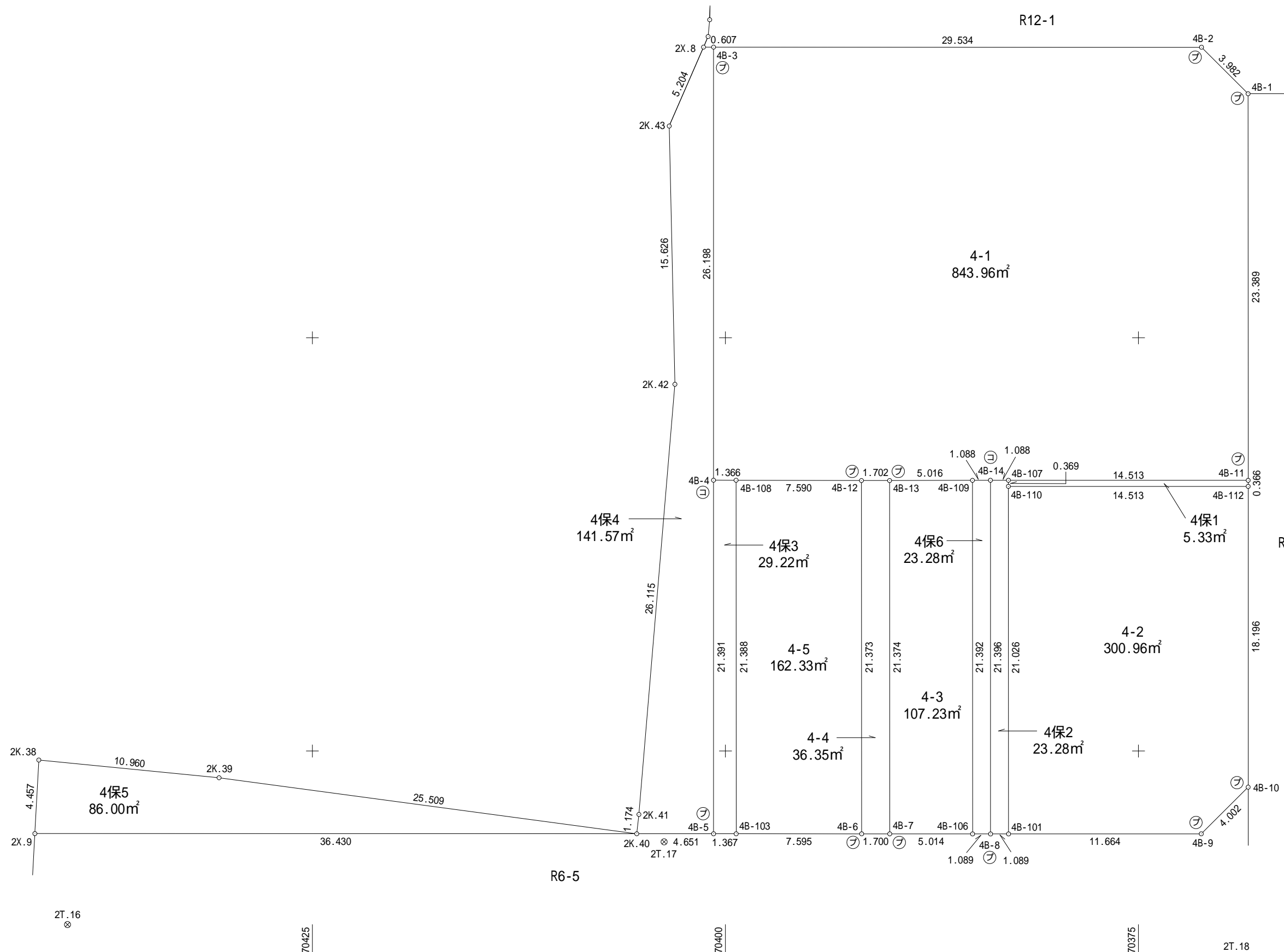


面積算出公式	面積	86.0080780	街区 - 画地	4保5
$A = \frac{1}{2} \sum X_n \times (Y_{n+1} - Y_{n-1})$	地積	86.00		

4 街区 画地出来形確認図 (1759.51m²)



S=1:250



凡 例	
⊖	コンクリート杭
⊕	合 成 杭
⊗	金 属 杭
⊕	刻 み
⊖	プ レ ー ト
○	計 算 点
⊗	基 準 点

