

座標面積計算書

世界測地系 (測地成果2011)

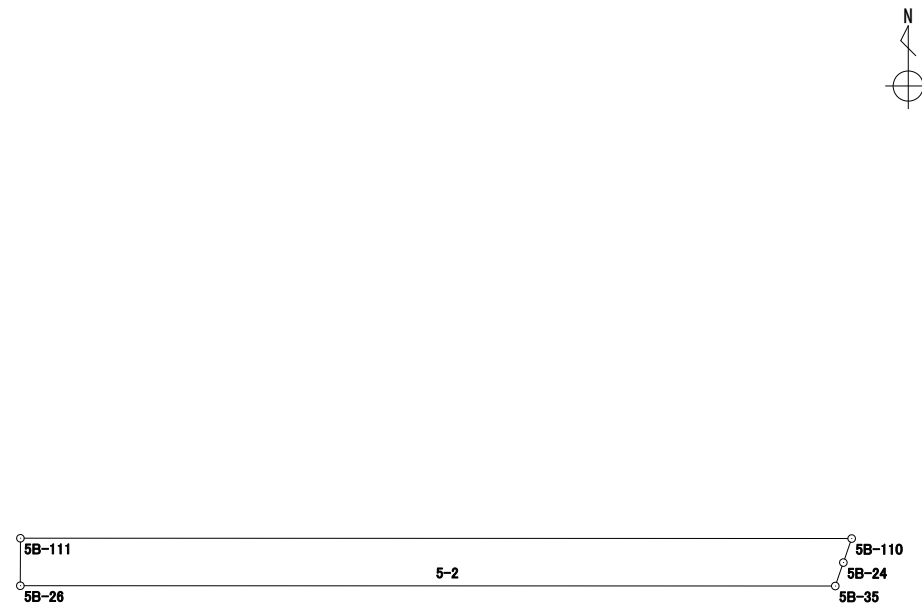
地番 5-1

境界点	X 座標	Y 座標	辺長	方向角	備考		
5B-1	41787.698	-70301.029	6.027	324° 44' 47"			<div style="text-align: right; margin-bottom: 10px;"> </div>
5B-2	41792.620	-70304.508	24.060	269° 58' 00"			
5B-3	41792.606	-70328.568	8.432	180° 05' 42"			
5B-111	41784.174	-70328.582	26.320	90° 01' 11"			
5B-110	41784.165	-70302.262	3.219	19° 05' 37"			
5B-25	41787.207	-70301.209	0.522	20° 07' 58"			
面積算出公式		面積	221.8593530			街区 - 画地	
$A = \frac{1}{2} \sum X_n \times (Y_{n+1} - Y_{n-1})$		地積	221.85			5-1	

座標面積計算書

世界測地系 (測地成果2011)

地番 5-2

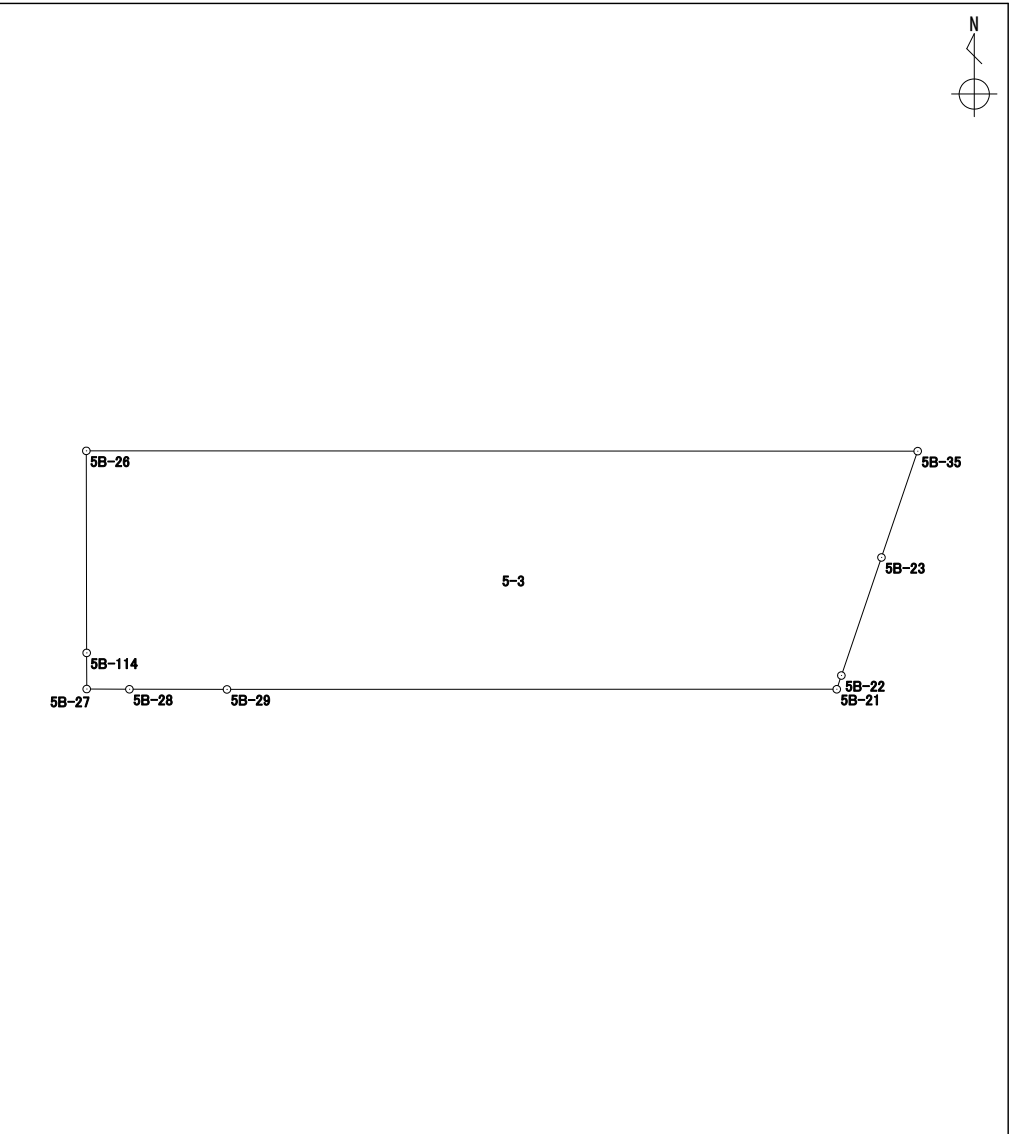
境界点	X 座標	Y 座標	辺長	方向角	備考		
5B-26	41782.671	-70328.585	25.805	90° 01' 12"			
5B-35	41782.662	-70302.780	0.785	18° 56' 33"			
5B-24	41783.405	-70302.525	0.804	19° 05' 18"			
5B-110	41784.165	-70302.262	26.320	270° 01' 11"			
5B-111	41784.174	-70328.582	1.503	180° 06' 52"			
面積算出公式		面積	39.1734775			街区 - 画地	5保5
$A = \frac{1}{2} \sum X_n \times (Y_{n+1} - Y_{n-1})$		地積	39.17				

座標面積計算書

世界測地系 (測地成果2011)

地番 5-3

境界点	X座標	Y座標	辺長	方向角	備考
5B-35	41782.662	-70302.780	25.805	270° 01' 12"	
5B-26	41782.671	-70328.585	6.270	179° 54' 31"	
5B-114	41776.401	-70328.575	1.121	179° 53' 52"	
5B-27	41775.280	-70328.573	1.325	90° 18' 10"	
5B-28	41775.273	-70327.248	3.028	90° 05' 41"	
5B-29	41775.268	-70324.220	18.928	89° 59' 06"	
5B-21	41775.273	-70305.292	0.449	18° 40' 36"	
5B-22	41775.699	-70305.148	3.869	18° 45' 12"	
5B-23	41779.363	-70303.904	3.485	18° 48' 52"	



面積算出公式	面積	181.5049330
$A = \frac{1}{2} \sum X_n \times (Y_{n+1} - Y_{n-1})$	地積	181.50

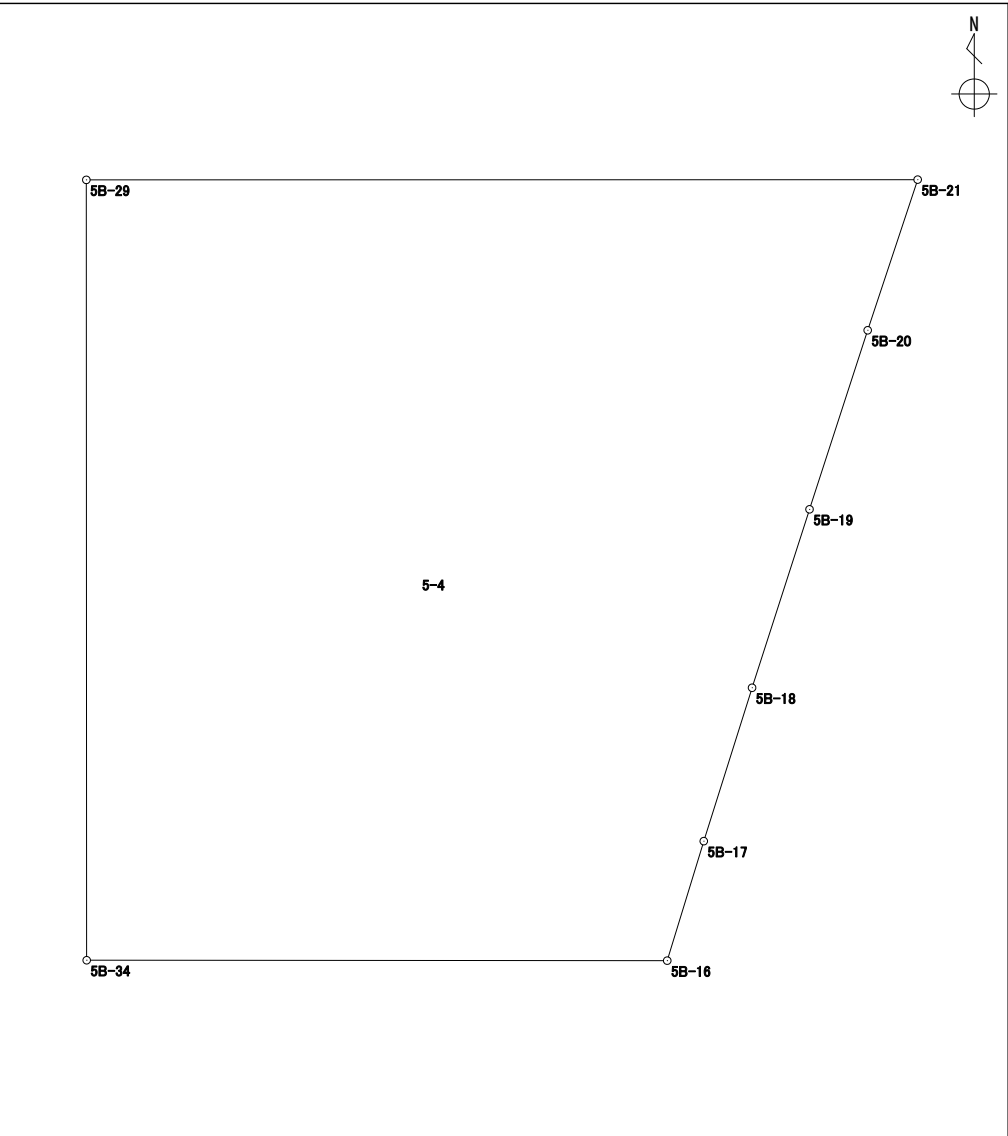
街区 - 画地 5-2

座標面積計算書

世界測地系 (測地成果2011)

地番 5-4

境界点	X 座標	Y 座標	辺長	方向角	備考
5B-21	41775.273	-70305.292	18.928	269° 59' 06"	
5B-29	41775.268	-70324.220	17.765	179° 58' 27"	
5B-34	41757.503	-70324.212	13.218	90° 02' 20"	
5B-16	41757.494	-70310.994	2.844	17° 00' 29"	
5B-17	41760.214	-70310.162	3.661	17° 29' 05"	
5B-18	41763.706	-70309.062	4.267	17° 50' 56"	
5B-19	41767.768	-70307.754	4.285	17° 59' 43"	
5B-20	41771.844	-70306.430	3.612	18° 21' 35"	


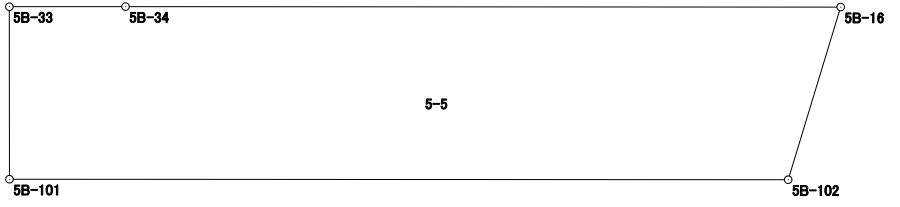


面積算出公式	面積	284.9345260	街区 - 画地	5-4
$A = \frac{1}{2} \sum X_n \times (Y_{n+1} - Y_{n-1})$	地積	284.93		

座標面積計算書

世界測地系 (測地成果2011)

地番 | 5-5

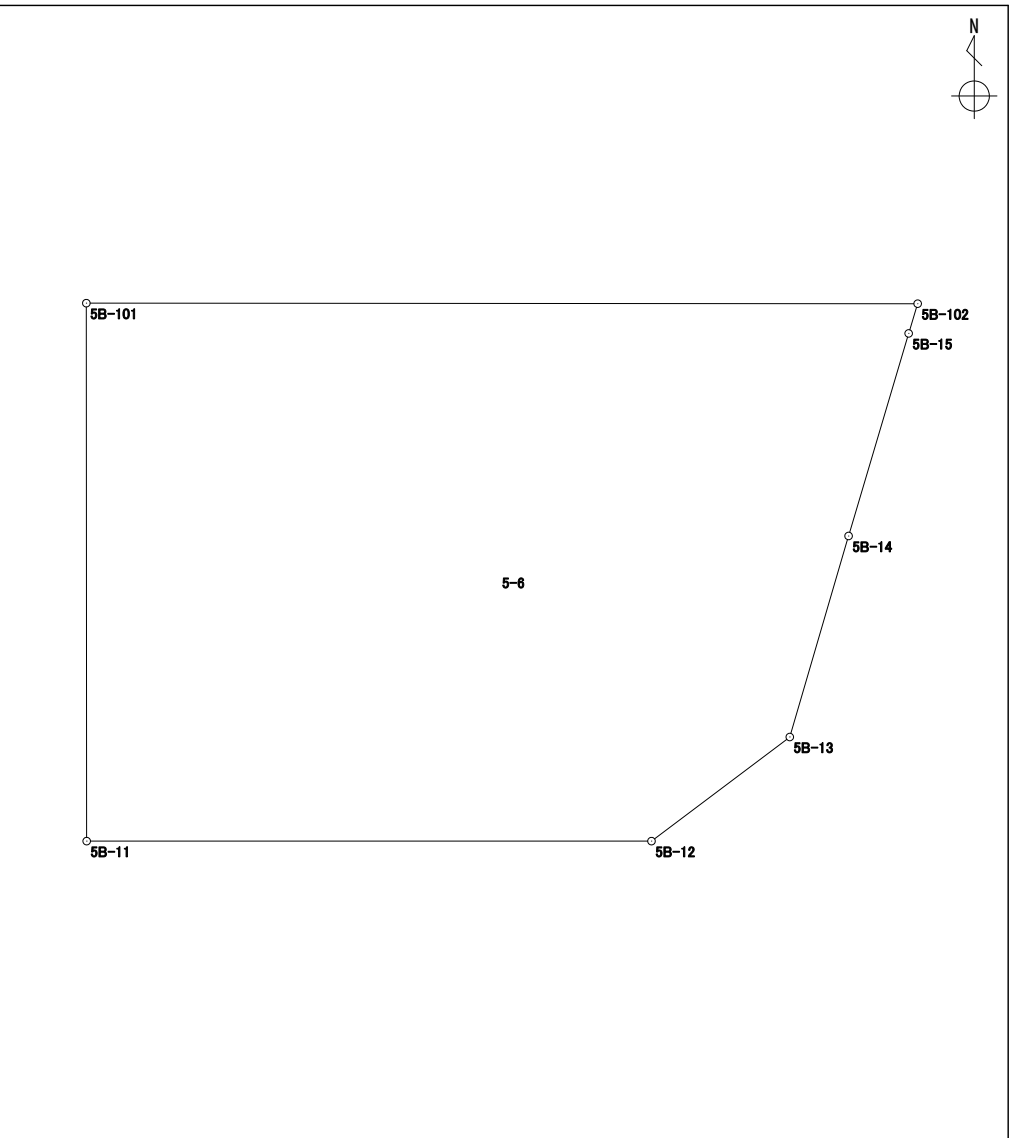
境界点	X座標	Y座標	辺長	方向角	備考	<div style="text-align: right; margin-bottom: 10px;">  </div> 	
5B-16	41757.494	-70310.994	13.218	270° 02' 20"			
5B-34	41757.503	-70324.212	2.147	269° 56' 48"			
5B-33	41757.501	-70326.359	3.188	179° 57' 51"			
5B-101	41754.313	-70326.357	14.393	90° 02' 09"			
5B-102	41754.304	-70311.964	3.334	16° 54' 48"			
面積算出公式		面積	47.4758825				街区 - 画地 5保2
$A = \frac{1}{2} \sum X_n \times (Y_{n+1} - Y_{n-1})$		地積	47.47				

座標面積計算書

世界測地系 (測地成果2011)

地番 5-6

境界点	X座標	Y座標	辺長	方向角	備考
5B-102	41754.304	-70311.964	14.393	270° 02' 09"	
5B-101	41754.313	-70326.357	9.312	179° 57' 47"	
5B-11	41745.001	-70326.351	9.779	90° 00' 00"	
5B-12	41745.001	-70316.572	2.996	53° 01' 50"	
5B-13	41746.803	-70314.178	3.625	16° 18' 21"	
5B-14	41750.283	-70313.160	3.656	16° 31' 20"	
5B-15	41753.789	-70312.120	0.538	16° 51' 08"	



面積算出公式	面積	119.4446635
$A = \frac{1}{2} \sum X_n \times (Y_{n+1} - Y_{n-1})$	地積	119.44

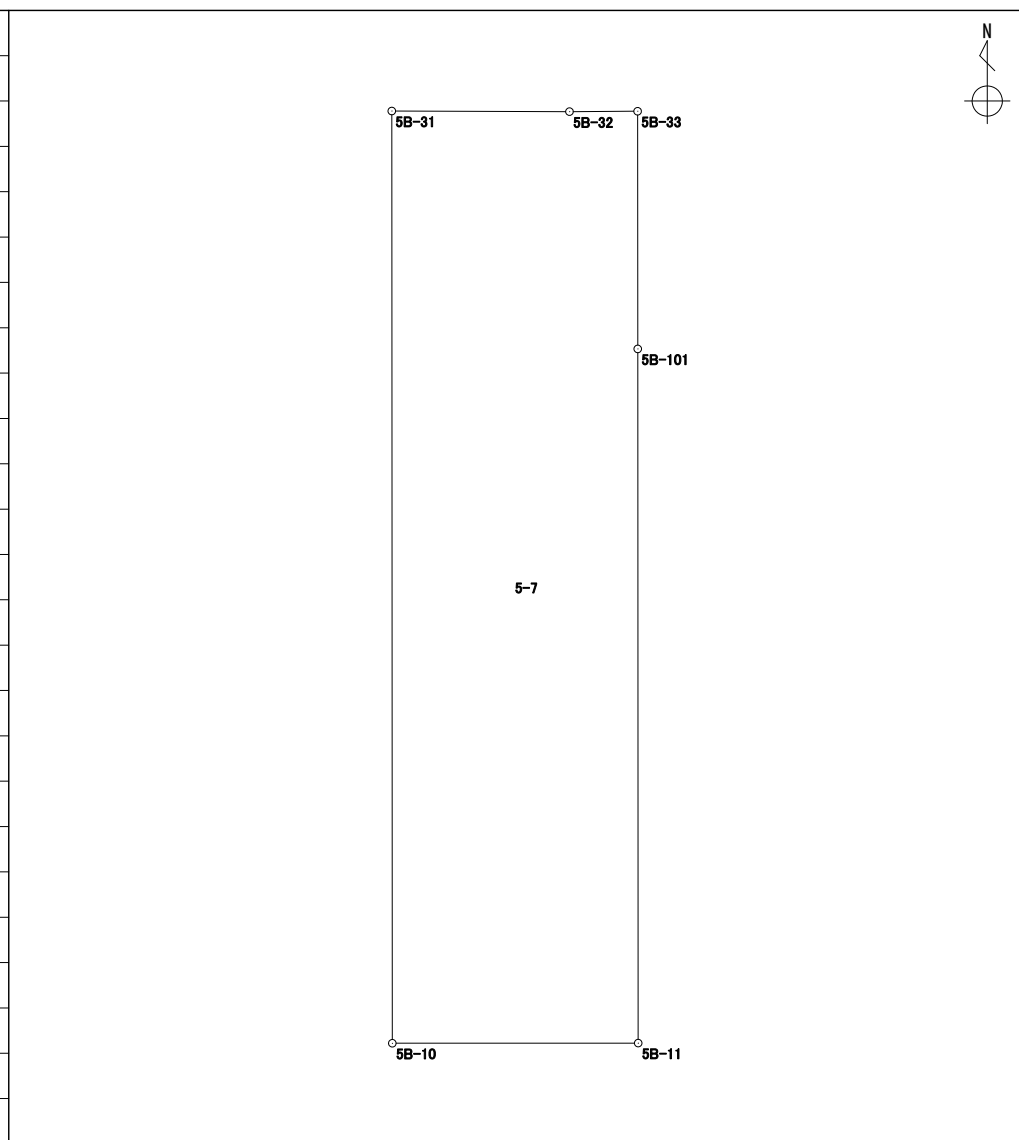
街区 - 画地 5-5

座標面積計算書

世界測地系 (測地成果2011)

地番 5-7

境界点	X座標	Y座標	辺長	方向角	備考
5B-33	41757.501	-70326.359	0.914	269° 41' 12"	
5B-32	41757.496	-70327.273	2.384	270° 11' 32"	
5B-31	41757.504	-70329.657	12.505	179° 58' 05"	
5B-10	41744.999	-70329.650	3.299	89° 57' 55"	
5B-11	41745.001	-70326.351	9.312	359° 57' 47"	
5B-101	41754.313	-70326.357	3.188	359° 57' 51"	



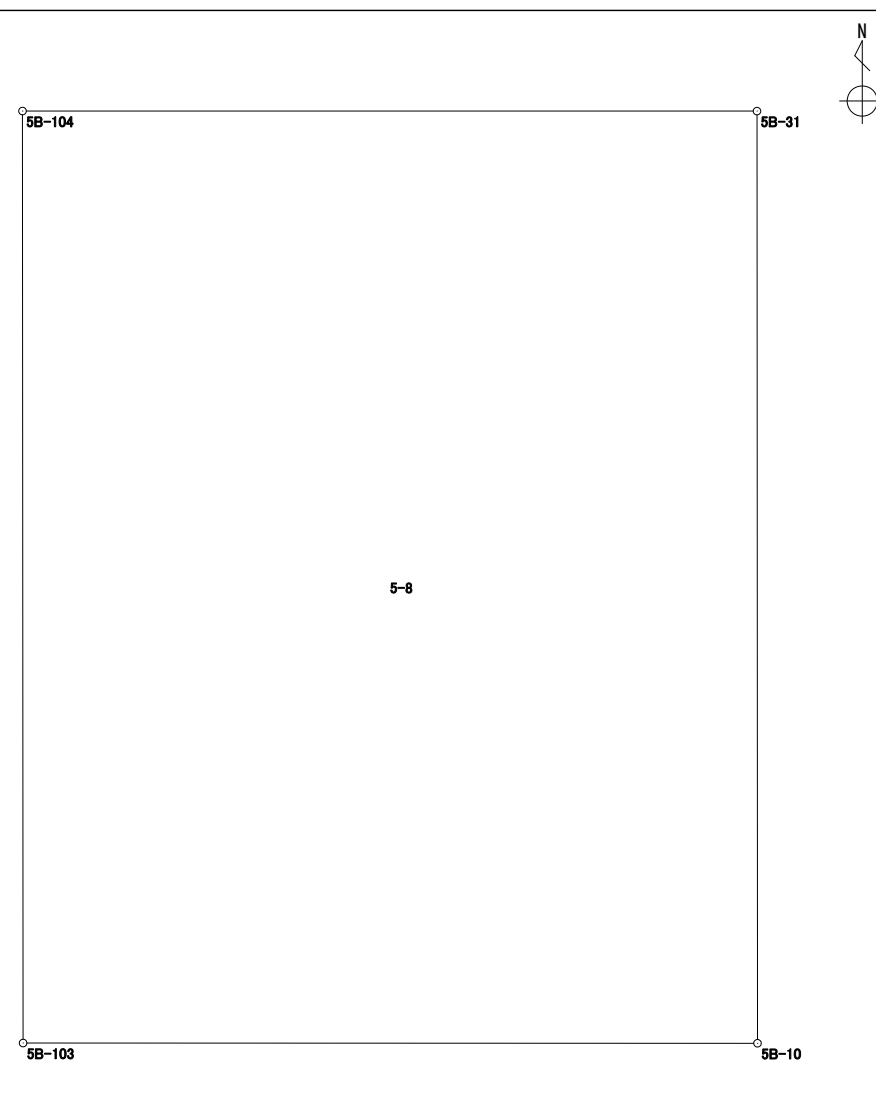
面積算出公式		面積	41.2296245
$A = \frac{1}{2} \sum X_n \times (Y_{n+1} - Y_{n-1})$		地積	41.22

街区 - 画地	5-6
---------	-----

座標面積計算書

世界測地系 (測地成果2011)

地番 5-8

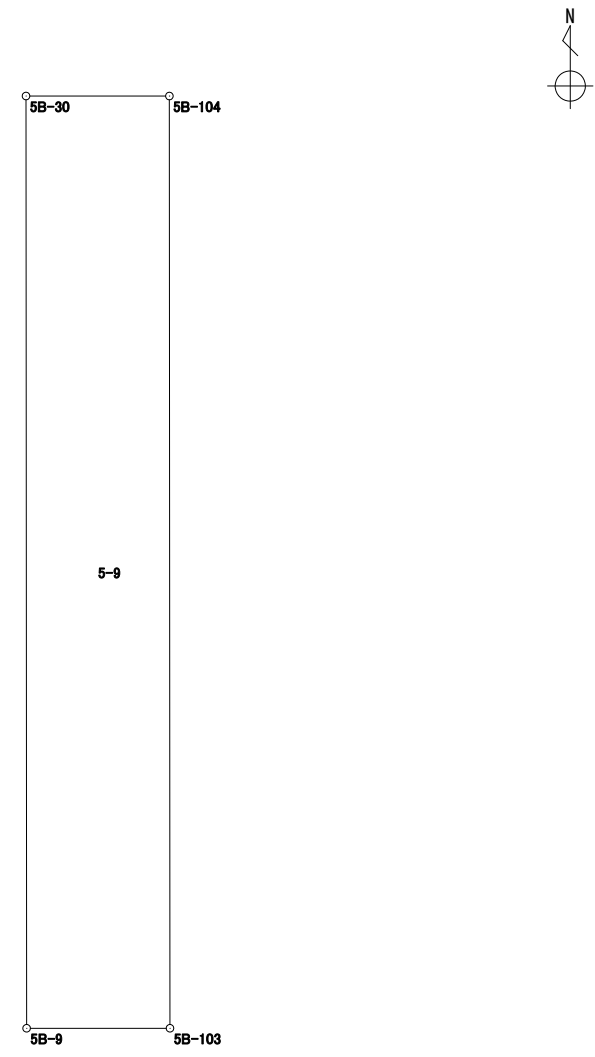
境界点	X 座標	Y 座標	辺長	方向角	備考		
5B-31	41757.504	-70329.657	9.855	270° 00' 21"			
5B-104	41757.505	-70339.512	12.503	179° 57' 48"			
5B-103	41745.002	-70339.504	9.854	90° 01' 03"			
5B-10	41744.999	-70329.650	12.505	359° 58' 05"			
面積算出公式		面積	123.2206530			街区 - 画地	5-7
$A = \frac{1}{2} \sum X_n \times (Y_{n+1} - Y_{n-1})$		地積	123.22				

座標面積計算書

世界測地系（測地成果2011）

地番 5-9

境界点	X座標	Y座標	辺長	方向角	備考
5B-30	41757.505	-70341.435	12.503	179° 57' 48"	
5B-9	41745.002	-70341.427	1.923	90° 00' 00"	
5B-103	41745.002	-70339.504	12.503	359° 57' 48"	
5B-104	41757.505	-70339.512	1.923	270° 00' 00"	



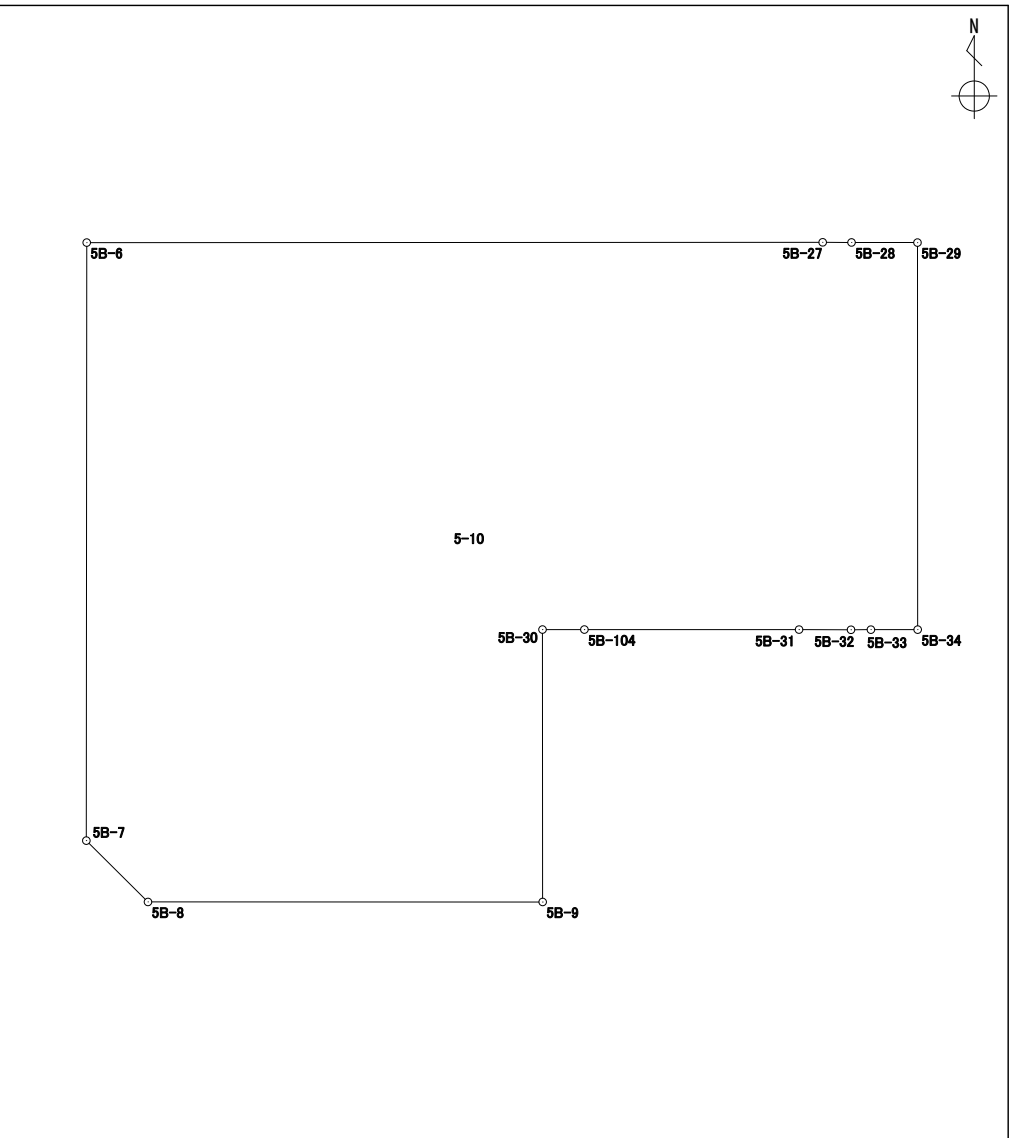
面積算出公式		面積	24.0432690	街区 - 画地	5保3
	$A = \frac{1}{2} \sum X_n \times (Y_{n+1} - Y_{n-1})$	地積	24.04		

座標面積計算書

世界測地系 (測地成果2011)

地番 5-10

境界点	X 座標	Y 座標	辺長	方向角	備考
5B-27	41775.280	-70328.573	33.786	269° 58' 47"	
5B-6	41775.268	-70362.359	27.450	180° 02' 15"	
5B-7	41747.818	-70362.377	3.991	134° 50' 52"	
5B-8	41745.003	-70359.547	18.120	90° 00' 11"	
5B-9	41745.002	-70341.427	12.503	359° 57' 48"	
5B-30	41757.505	-70341.435	1.923	90° 00' 00"	
5B-104	41757.505	-70339.512	9.855	90° 00' 21"	
5B-31	41757.504	-70329.657	2.384	90° 11' 32"	
5B-32	41757.496	-70327.273	0.914	89° 41' 12"	
5B-33	41757.501	-70326.359	2.147	89° 56' 48"	
5B-34	41757.503	-70324.212	17.765	359° 58' 27"	
5B-29	41775.268	-70324.220	3.028	270° 05' 41"	
5B-28	41775.273	-70327.248	1.325	270° 18' 10"	



面積算出公式	面積	935.7502860
$A = \frac{1}{2} \sum X_n \times (Y_{n+1} - Y_{n-1})$	地積	935.75

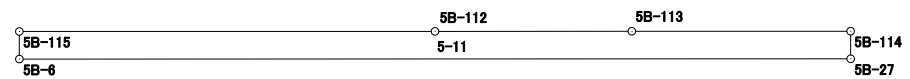
街区 - 画地 | 5保1

座標面積計算書

世界測地系 (測地成果2011)

地番 | 5-11

境界点	X 座標	Y 座標	辺長	方向角	備考
5B-114	41776.401	-70328.575	8.892	269° 58' 50"	
5B-113	41776.398	-70337.467	8.000	269° 58' 17"	
5B-112	41776.394	-70345.467	16.893	269° 58' 59"	
5B-115	41776.389	-70362.360	1.121	179° 56' 56"	
5B-6	41775.268	-70362.359	33.786	89° 58' 47"	
5B-27	41775.280	-70328.573	1.121	359° 53' 52"	



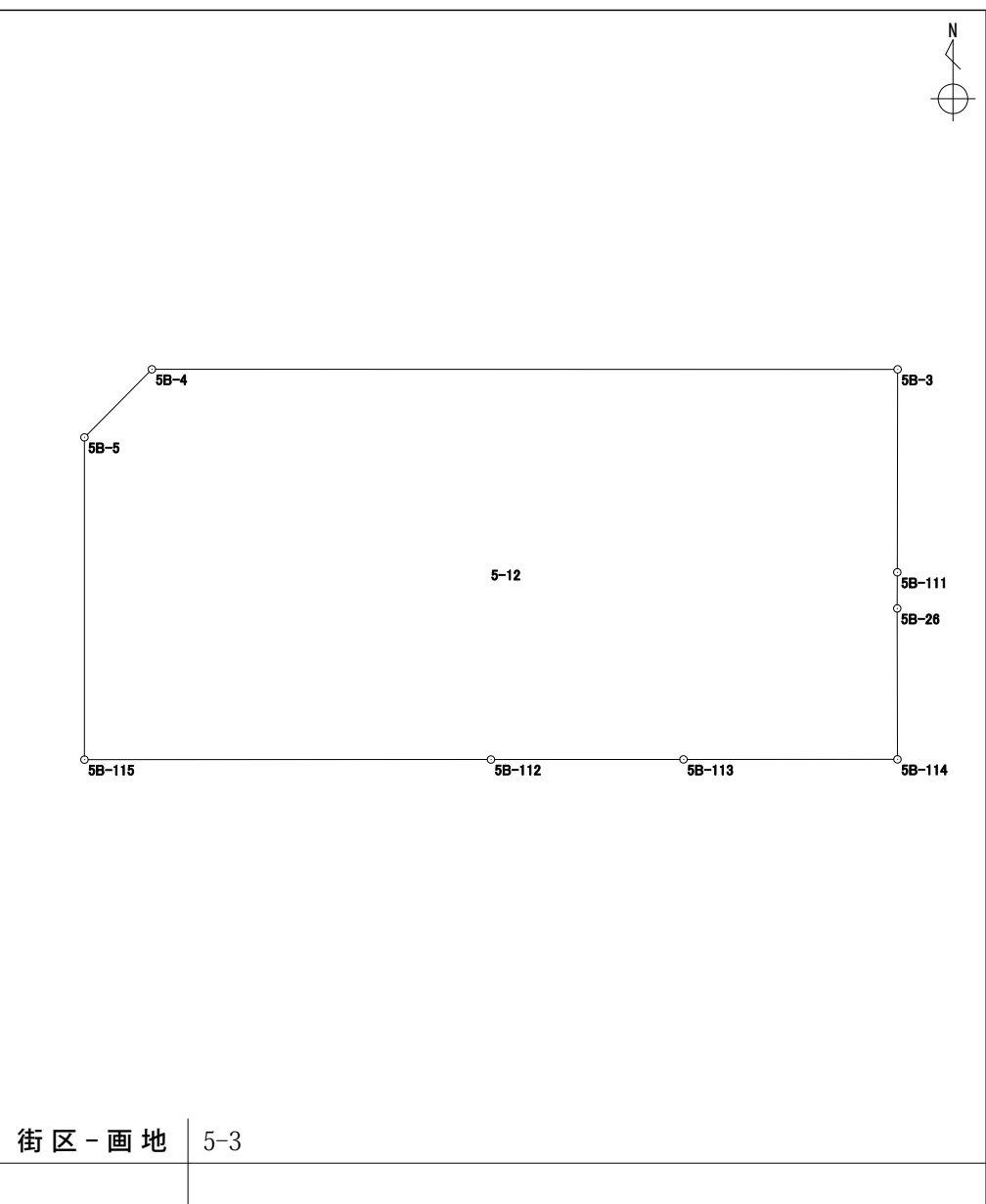
面積算出公式	面積	37.8624520	街区 - 画地	5保4
$A = \frac{1}{2} \sum X_n \times (Y_{n+1} - Y_{n-1})$	地積	37.86		

座標面積計算書

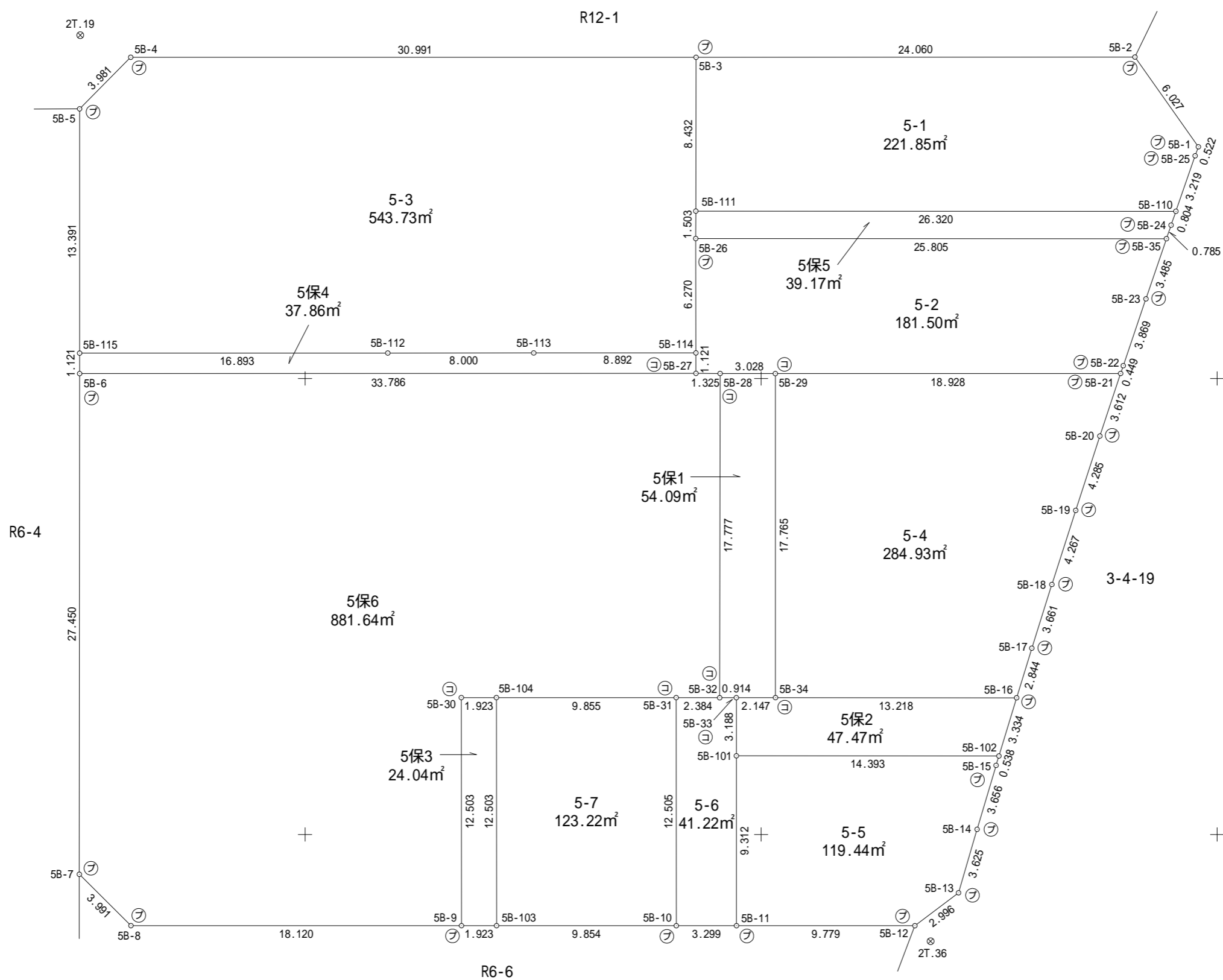
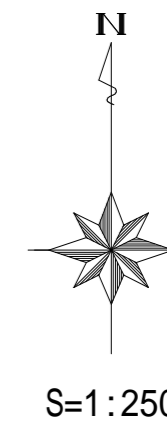
世界測地系（測地成果2011）

地番 5-12

境界点	X 座標	Y 座標	辺長	方向角	備考
5B-4	41792.608	-70359.559	3.981	224° 44' 07"	
5B-5	41789.780	-70362.361	13.391	179° 59' 45"	
5B-115	41776.389	-70362.360	16.893	89° 58' 59"	
5B-112	41776.394	-70345.467	8.000	89° 58' 17"	
5B-113	41776.398	-70337.467	8.892	89° 58' 50"	
5B-114	41776.401	-70328.575	6.270	359° 54' 31"	
5B-26	41782.671	-70328.585	1.503	0° 06' 52"	
5B-111	41784.174	-70328.582	8.432	0° 05' 42"	
5B-3	41792.606	-70328.568	30.991	270° 00' 13"	
面積算出公式 $A = \frac{1}{2} \sum X_n \times (Y_{n+1} - Y_{n-1})$	面積	543.7397095		街区 - 画地	5-3
	地積	543.73			



5 街区 画地出来形確認図 (2600.16m²)



凡 例	
⊖	コンクリート杭
⊕	合 成 杭
⊗	金 属 杭
⊕	刻 目
⊖	プ レ ー ト
○	計 算 点
⊗	基 準 点