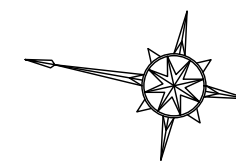
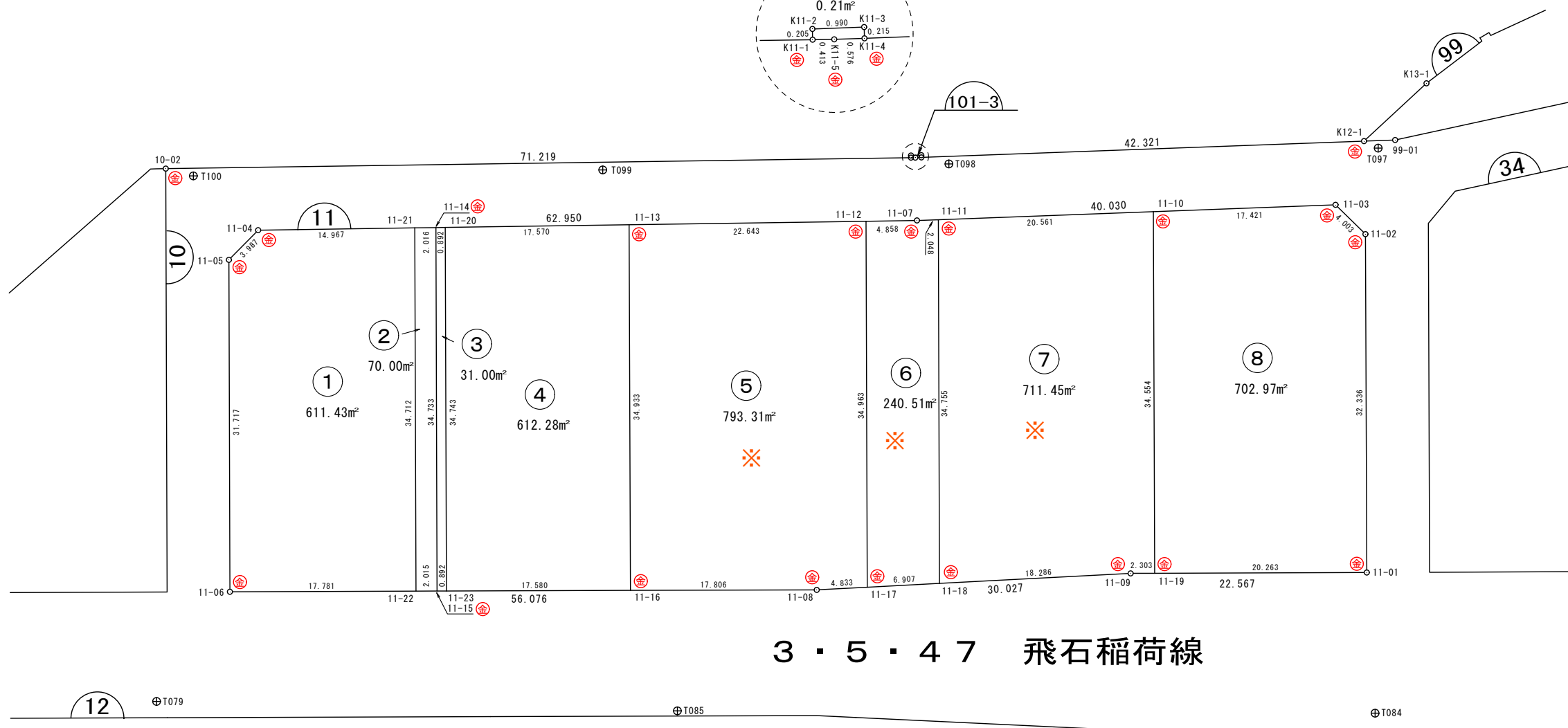
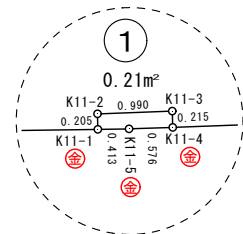


# 11街区 画地出来形確認図 (3772.99m<sup>2</sup>)



S=1:500

拡大図 1:100



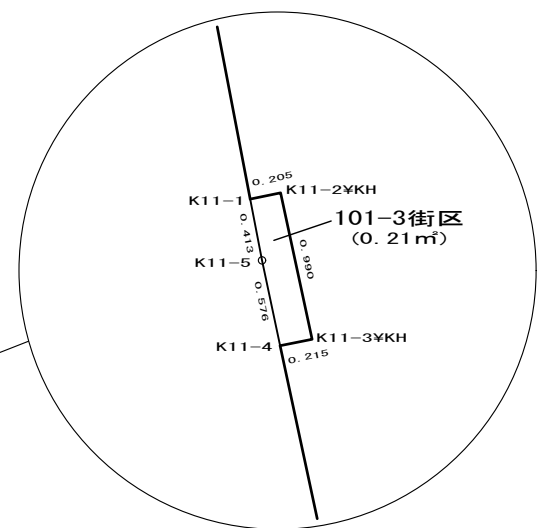
3・5・47 飛石稻荷線

※⑤、⑥、⑦の画地は分筆しています。  
次ページで確認してください。

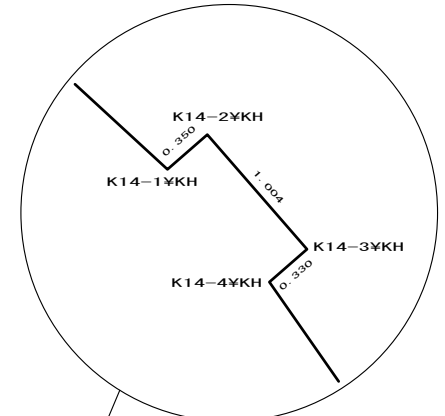
凡 例	
事 項	記 号
金属プレート	⊕
コンクリート杭	⊙
金属 鈹	⊗
合成樹脂杭	⊕
マーキング	⊗



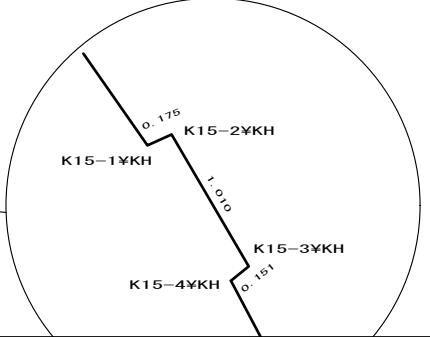
扩大图1/50



扩大图1/50



扩大图1/50



12-01  
(597.98m<sup>2</sup>)

12-03  
(1371.73m<sup>2</sup>)

12-04  
(759.28m<sup>2</sup>)

12-05  
(794.97m<sup>2</sup>)

13-09  
(231.28m<sup>2</sup>)

13-10  
(250.90m<sup>2</sup>)

13-12  
(298.68m<sup>2</sup>)

13-11  
(296.92m<sup>2</sup>)

12-13  
(469.44m<sup>2</sup>)

12-06  
(583.78m<sup>2</sup>)

12-07  
(468.99m<sup>2</sup>)

12-08  
(1090.95m<sup>2</sup>)

11-01  
(611.43m<sup>2</sup>)

11-02  
(70.00m<sup>2</sup>)

11-03  
(31.00m<sup>2</sup>)

11-04  
(612.28m<sup>2</sup>)

11-09  
(280.05m<sup>2</sup>)

11-11  
(397.04m<sup>2</sup>)

11-10  
(116.21m<sup>2</sup>)

11-13  
(119.57m<sup>2</sup>)

11-12  
(120.95m<sup>2</sup>)

11-15  
(380.52m<sup>2</sup>)

11-14  
(330.93m<sup>2</sup>)

11-08  
(702.97m<sup>2</sup>)

34-01  
(527.66m<sup>2</sup>)

道路39  
(216.61m<sup>2</sup>)

道路06  
(1960.17m<sup>2</sup>)

道路40  
(197.29m<sup>2</sup>)

## 画地面積(座標法)計算簿

画地番号：11-01

点名	Xn	Yn	距離	方向角	$X_{n+1}-X_{n-1}$	$Y_{n+1}-Y_{n-1}$	$X_n*(Y_{n+1}-Y_{n-1})$	$Y_n*(X_{n+1}-X_{n-1})$
11-22	48109.228	-70996.399	34.712	79° 48' 48"	-11.361	37.315	1795195.842820	806590.089039
11-21	48115.367	-70962.234	14.967	349° 09' 33"	20.839	31.350	1508416.755450	-1478781.994326
11-04	48130.067	-70965.049	3.987	304° 36' 38"	16.965	-6.097	-293449.018499	-1203922.056285
11-05	48132.332	-70968.331	31.717	259° 49' 23"	-3.339	-34.500	-1660565.454000	236963.257209
11-06	48126.728	-70999.549	17.781	169° 47' 46"	-23.104	-28.068	-1350821.001504	1640373.580096
							倍面積	-1222.875733
							面積	611.4378665
							地積	611.43

## 画地面積(座標法)計算簿

画地番号：11-02

点名	Xn	Yn	距離	方向角	X <sub>n+1</sub> -X <sub>n-1</sub>	Y <sub>n+1</sub> -Y <sub>n-1</sub>	X <sub>n</sub> *(Y <sub>n+1</sub> -Y <sub>n-1</sub> )	Y <sub>n</sub> *(X <sub>n+1</sub> -X <sub>n-1</sub> )
11-21	48115.367	-70962.234	34.712	259° 48' 48"	-4.158	-34.543	-1662049.122281	295060.968972
11-22	48109.228	-70996.399	2.015	169° 47' 58"	-8.123	-33.808	-1626476.780224	576703.749077
11-15	48107.244	-70996.042	34.733	79° 48' 53"	4.158	34.543	1661768.529492	-295201.542636
11-14	48113.386	-70961.856	2.016	349° 11' 50"	8.123	33.808	1626617.353888	-576423.156288
<b>倍面積</b>								-140.019125
<b>面積</b>								70.0095625
<b>地積</b>								70.00

## 画地面積(座標法)計算簿

画地番号：11-03

点名	X <sub>n</sub>	Y <sub>n</sub>	距離	方向角	X <sub>n+1</sub> -X <sub>n-1</sub>	Y <sub>n+1</sub> -Y <sub>n-1</sub>	X <sub>n</sub> *(Y <sub>n+1</sub> -Y <sub>n-1</sub> )	Y <sub>n</sub> *(X <sub>n+1</sub> -X <sub>n-1</sub> )
11-23	48106.366	-70995.884	34.743	79° 48' 57"	5.265	34.354	1652646.097564	-373793.329260
11-20	48112.509	-70961.688	0.892	349° 09' 20"	7.020	34.028	1637172.456252	-498151.049760
11-14	48113.386	-70961.856	34.733	259° 48' 53"	-5.265	-34.354	-1652887.262644	373614.171840
11-15	48107.244	-70996.042	0.892	169° 47' 55"	-7.020	-34.028	-1636993.298832	498392.214840
							倍面積	-62.007660
							面積	31.0038300
							地積	31.00

## 画地面積(座標法)計算簿

画地番号：11-04

点名	Xn	Yn	距離	方向角	X <sub>n+1</sub> -X <sub>n-1</sub>	Y <sub>n+1</sub> -Y <sub>n-1</sub>	X <sub>n</sub> *(Y <sub>n+1</sub> -Y <sub>n-1</sub> )	Y <sub>n</sub> *(X <sub>n+1</sub> -X <sub>n-1</sub> )
11-20	48112.509	-70961.688	34.743	259° 48' 57"	11.115	-37.497	-1804074.749973	-788739.162120
11-23	48106.366	-70995.884	17.580	169° 47' 27"	-23.445	-31.080	-1495145.855280	1664498.500380
11-16	48089.064	-70992.768	17.428	79° 47' 52"	-14.215	20.269	974717.238216	1009162.197120
11-107	48092.151	-70975.615	17.504	79° 47' 58"	6.187	34.381	1653456.243531	-439126.130005
11-13	48095.251	-70958.387	17.570	349° 10' 18"	20.358	13.927	669822.560677	-1444570.842546
							倍面積	-1224.562829
							面積	612.2814145
							地積	612.28

## 画地面積(座標法)計算簿

画地番号：11-08

点名	Xn	Yn	距離	方向角	X <sub>n+1</sub> -X <sub>n-1</sub>	Y <sub>n+1</sub> -Y <sub>n-1</sub>	X <sub>n</sub> *(Y <sub>n+1</sub> -Y <sub>n-1</sub> )	Y <sub>n</sub> *(X <sub>n+1</sub> -X <sub>n-1</sub> )
11-01	48020.068	-70978.874	20.263	349° 48' 45"	14.207	-35.408	-1700294.567744	-1008396.862918
11-19	48040.012	-70982.458	18.447	79° 47' 47"	23.212	14.572	700039.054864	-1647644.815096
11-106	48043.280	-70964.302	16.107	79° 47' 00"	6.125	34.008	1633855.866240	-434656.349750
11-10	48046.137	-70948.450	17.420	167° 50' 42"	-14.173	19.520	937860.594240	1005552.381850
11-03	48029.107	-70944.782	4.005	214° 29' 01"	-20.332	1.400	67240.749800	1442449.307624
11-02	48025.805	-70947.050	32.336	259° 46' 51"	-9.039	-34.092	-1637295.744060	641290.384950
							倍面積	1405.953340
							面積	702.9766700
							地積	702.97

## 画地面積(座標法)計算簿

画地番号：11-09

点名	X <sub>n</sub>	Y <sub>n</sub>	距離	方向角	X <sub>n+1</sub> -X <sub>n-1</sub>	Y <sub>n+1</sub> -Y <sub>n-1</sub>	X <sub>n</sub> *(Y <sub>n+1</sub> -Y <sub>n-1</sub> )	Y <sub>n</sub> *(X <sub>n+1</sub> -X <sub>n-1</sub> )
11-107	48092.151	-70975.615	16.002	169° 09' 30"	-18.817	-14.218	-683774.202918	1335548.147455
11-102	48076.434	-70972.605	17.500	79° 47' 38"	-12.616	20.234	972778.565556	895390.384680
11-101	48079.535	-70955.381	16.000	349° 10' 19"	18.817	14.218	683594.828630	-1335167.404277
11-13	48095.251	-70958.387	17.504	259° 47' 58"	12.616	-20.234	-973159.308734	-895211.010392
							倍面積	-560.117466
							面積	280.0587330
							地積	280.05



## 画地面積(座標法)計算簿

画地番号：11-10

点名	X <sub>n</sub>	Y <sub>n</sub>	距離	方向角	X <sub>n+1</sub> -X <sub>n-1</sub>	Y <sub>n+1</sub> -Y <sub>n-1</sub>	X <sub>n</sub> *(Y <sub>n+1</sub> -Y <sub>n-1</sub> )	Y <sub>n</sub> *(X <sub>n+1</sub> -X <sub>n-1</sub> )
11-102	48076.434	-70972.605	6.638	169° 08' 19"	-9.621	-15.973	-767924.880282	682827.432705
11-103	48069.914	-70971.354	17.500	79° 48' 24"	-3.423	18.475	888091.661150	242934.944742
11-12	48073.011	-70954.130	6.642	349° 08' 42"	9.621	15.973	767870.204703	-682649.684730
11-101	48079.535	-70955.381	17.500	259° 47' 38"	3.423	-18.475	-888269.409125	-242880.269163
<b>倍面積</b>								-232.423554
<b>面積</b>								116.2117770
<b>地積</b>								116.21

## 画地面積(座標法)計算簿

画地番号：11-11

点名	Xn	Yn	距離	方向角	X <sub>n+1</sub> -X <sub>n-1</sub>	Y <sub>n+1</sub> -Y <sub>n-1</sub>	X <sub>n</sub> *(Y <sub>n+1</sub> -Y <sub>n-1</sub> )	Y <sub>n</sub> *(X <sub>n+1</sub> -X <sub>n-1</sub> )
11-16	48089.064	-70992.768	17.806	169° 50' 49"	-20.615	-14.014	-673920.142896	1463515.912320
11-08	48071.536	-70989.629	4.833	167° 00' 16"	-22.238	4.226	203150.311136	1578667.369702
11-17	48066.826	-70988.542	17.463	79° 48' 54"	-1.622	18.275	878421.245150	115143.415124
11-103	48069.914	-70971.354	6.638	349° 08' 19"	9.608	15.937	766090.219418	-681892.769232
11-102	48076.434	-70972.605	16.002	349° 09' 30"	22.237	-4.261	-204853.685274	-1578217.817385
11-107	48092.151	-70975.615	17.428	259° 47' 52"	12.630	-20.163	-969682.040613	-896422.017450
							倍面積	-794.093079
							面積	397.0465395
							地積	397.04

## 画地面積(座標法)計算簿

画地番号：11-12

点名	X <sub>n</sub>	Y <sub>n</sub>	距離	方向角	X <sub>n+1</sub> -X <sub>n-1</sub>	Y <sub>n+1</sub> -Y <sub>n-1</sub>	X <sub>n</sub> *(Y <sub>n+1</sub> -Y <sub>n-1</sub> )	Y <sub>n</sub> *(X <sub>n+1</sub> -X <sub>n-1</sub> )
11-103	48069.914	-70971.354	6.900	169° 11' 00"	-9.875	-15.929	-765705.660106	700842.120750
11-104	48063.136	-70970.059	1.460	80° 04' 01"	-6.526	2.734	131404.613824	463150.605034
11-105	48063.388	-70968.620	16.096	79° 48' 05"	3.102	17.281	830583.408028	-220144.659240
11-11	48066.238	-70952.778	2.048	347° 57' 57"	4.853	15.415	740941.058770	-344333.831634
11-07	48068.241	-70953.205	4.858	349° 01' 31"	6.773	-1.352	-64988.261832	-480566.057465
11-12	48073.011	-70954.130	17.500	259° 48' 24"	1.673	-18.149	-872477.076639	-118706.259490
							倍面積	-241.917955
							面積	120.9589775
							地積	120.95

## 画地面積(座標法)計算簿

画地番号：11-13

点名	X <sub>n</sub>	Y <sub>n</sub>	距離	方向角	X <sub>n+1</sub> -X <sub>n-1</sub>	Y <sub>n+1</sub> -Y <sub>n-1</sub>	X <sub>n</sub> *(Y <sub>n+1</sub> -Y <sub>n-1</sub> )	Y <sub>n</sub> *(X <sub>n+1</sub> -X <sub>n-1</sub> )
11-17	48066.826	-70988.542	6.907	166° 58' 54"	-9.818	-15.632	-751380.624032	696965.505356
11-18	48060.096	-70986.986	17.197	79° 49' 07"	-3.690	18.483	888294.754368	261941.978340
11-104	48063.136	-70970.059	6.900	349° 11' 00"	9.818	15.632	751322.941952	-696784.039262
11-103	48069.914	-70971.354	17.463	259° 48' 54"	3.690	-18.483	-888476.220462	-261884.296260
							倍面積	-239.148174
							面積	119.5740870
							地積	119.57

## 画地面積(座標法)計算簿

画地番号：11-14

点名	Xn	Yn	距離	方向角	X <sub>n+1</sub> -X <sub>n-1</sub>	Y <sub>n+1</sub> -Y <sub>n-1</sub>	X <sub>n</sub> *(Y <sub>n+1</sub> -Y <sub>n-1</sub> )	Y <sub>n</sub> *(X <sub>n+1</sub> -X <sub>n-1</sub> )
11-105	48063.388	-70968.620	20.566	167° 52' 49"	-22.958	-11.524	-553882.483312	1629297.577960
11-106	48043.280	-70964.302	16.107	79° 47' 00"	-17.251	20.170	969032.957600	1224205.173802
11-10	48046.137	-70948.450	20.561	347° 50' 56"	22.958	11.524	553683.682788	-1628834.515100
11-11	48066.238	-70952.778	16.096	259° 48' 05"	17.251	-20.170	-969496.020460	-1224006.373278
							倍面積	-661.863384
							面積	330.9316920
							地積	330.93

## 画地面積(座標法)計算簿

画地番号：11-15

点名	X <sub>n</sub>	Y <sub>n</sub>	距離	方向角	X <sub>n+1</sub> -X <sub>n-1</sub>	Y <sub>n+1</sub> -Y <sub>n-1</sub>	X <sub>n</sub> *(Y <sub>n+1</sub> -Y <sub>n-1</sub> )	Y <sub>n</sub> *(X <sub>n+1</sub> -X <sub>n-1</sub> )
11-18	48060.096	-70986.986	18.286	166° 59' 20"	-20.857	-12.810	-615649.829760	1480575.567002
11-09	48042.279	-70982.869	2.303	169° 43' 27"	-20.084	4.528	217535.439312	1425619.940996
11-19	48040.012	-70982.458	18.447	79° 47' 47"	1.001	18.567	891958.902804	-71053.440458
11-106	48043.280	-70964.302	20.566	347° 52' 49"	23.376	13.838	664822.908640	-1658861.523552
11-105	48063.388	-70968.620	1.460	260° 04' 01"	19.856	-5.757	-276700.924716	-1409152.918720
11-104	48063.136	-70970.059	17.197	259° 49' 07"	-3.292	-18.366	-882727.555776	233633.434228
							倍面積	-761.059496
							面積	380.5297480
							地積	380.52