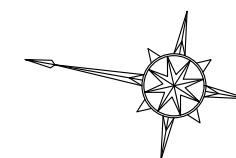
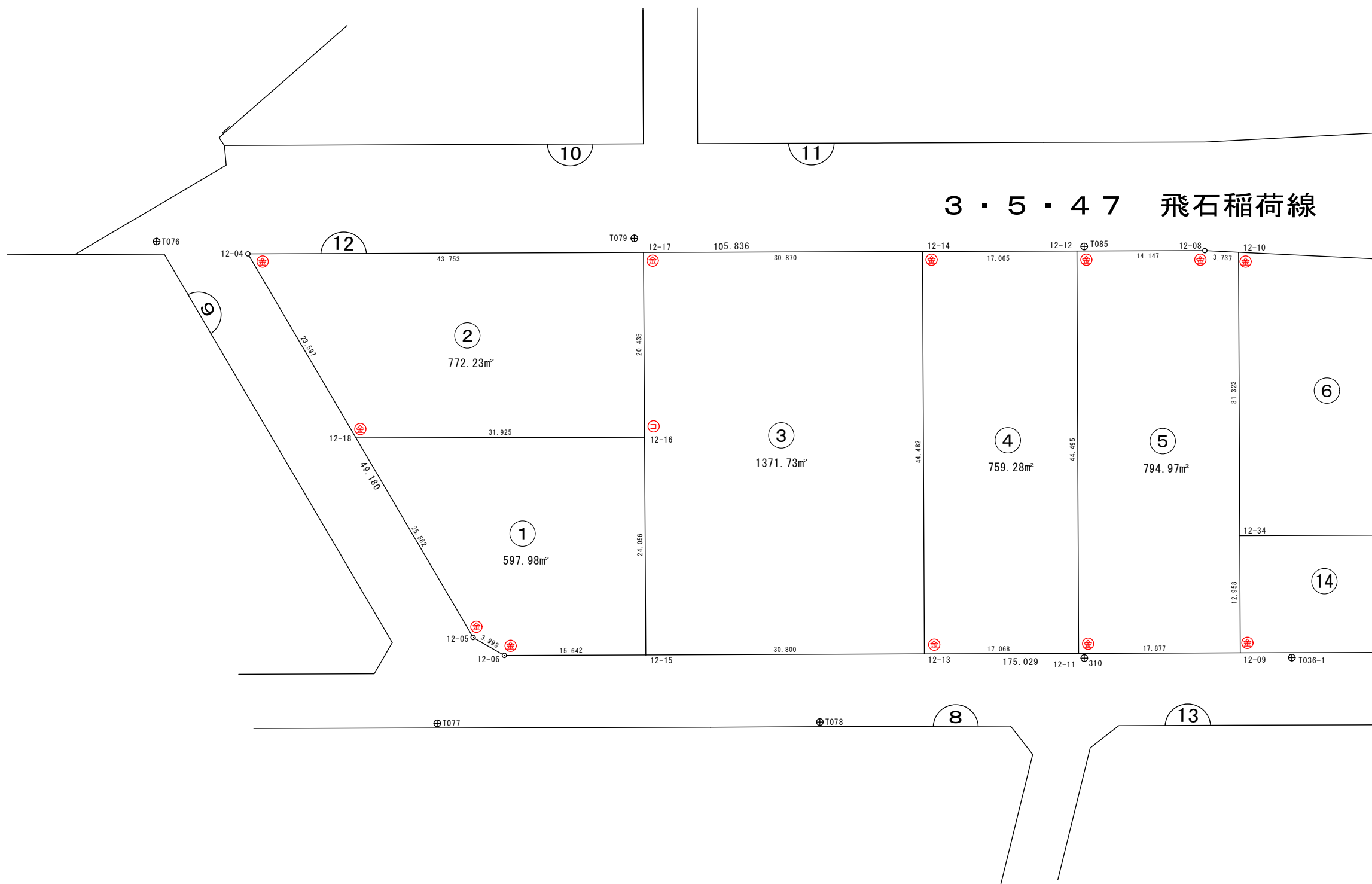


12街区 画地出来形確認図 (8534.48m²)



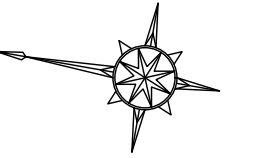
S=1:500

(1/2)



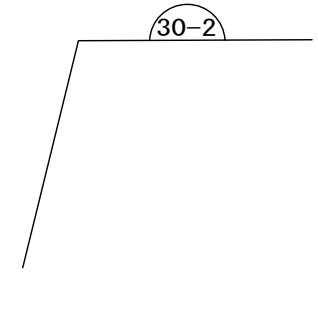
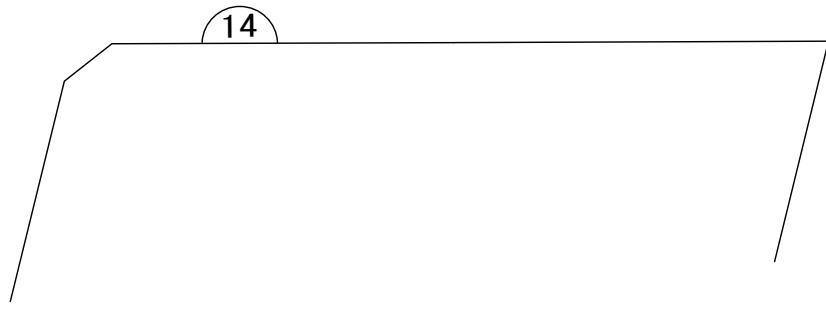
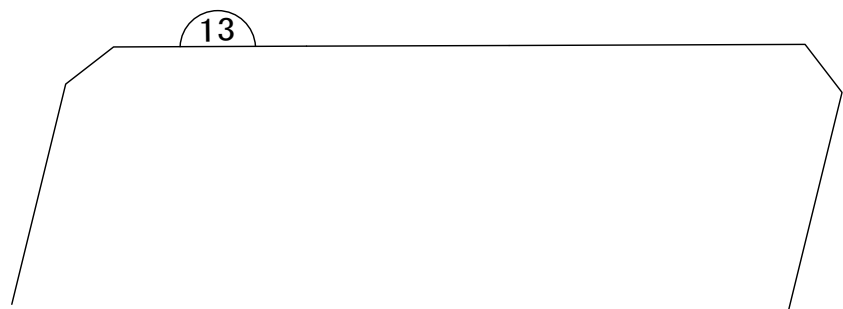
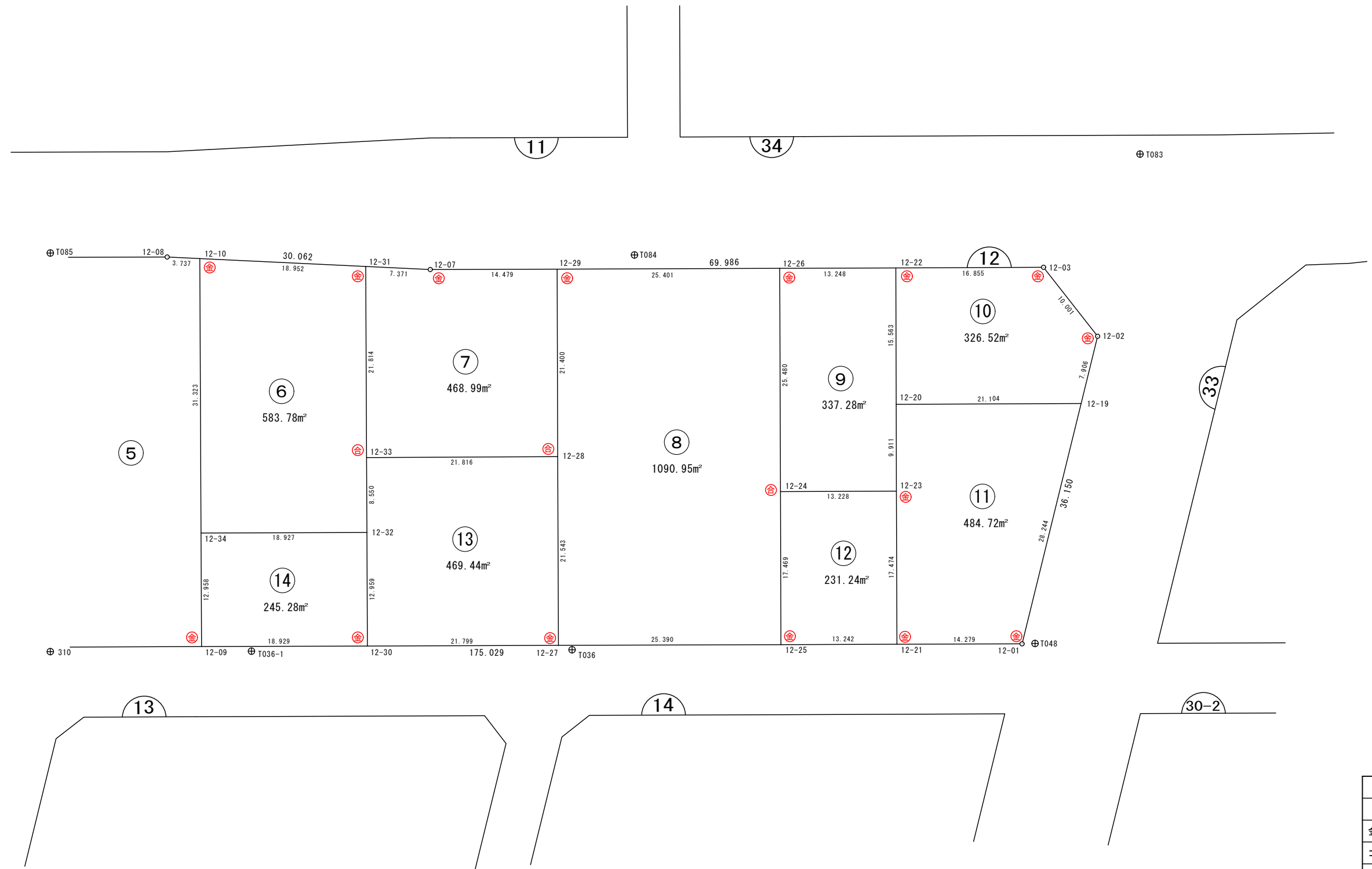
凡 例	
事 項	記 号
金属プレート	⊕
コンクリート杭	⊖
金属釘	⊙
合成樹脂杭	⊗
マーキング	⊚

12街区 画地出来形確認図 (8534.48m²)



S=1:500

(2/2)



凡 例	
事 項	記 号
金属プレート	⊕
コンクリート杭	⊙
金属釘	⊖
合成樹脂杭	⊕
マーキング	マ

画地面積(座標法)計算簿

画地番号：12-01

点名	Xn	Yn	距離	方向角	X _{n+1} -X _{n-1}	Y _{n+1} -Y _{n-1}	X _n *(Y _{n+1} -Y _{n-1})	Y _n *(X _{n+1} -X _{n-1})
12-15	48122.556	-71056.209	24.056	79° 40' 01"	-11.080	26.439	1272312.258084	787302.795720
12-16	48126.871	-71032.543	31.925	349° 52' 59"	35.744	18.058	869075.036518	-2538987.216992
12-18	48158.300	-71038.151	25.582	229° 35' 05"	14.843	-25.086	-1208099.113800	-1054419.275293
12-05	48141.714	-71057.629	3.998	199° 46' 34"	-20.349	-20.831	-1002840.044334	1445951.692521
12-06	48137.951	-71058.982	15.642	169° 47' 21"	-19.158	1.420	68355.890420	1361347.977156
							倍面積	-1195.973112
							面積	597.9865560
							地積	597.98

画地面積(座標法)計算簿

画地番号：12-02

点名	Xn	Yn	距離	方向角	X _{n+1} -X _{n-1}	Y _{n+1} -Y _{n-1}	X _n *(Y _{n+1} -Y _{n-1})	Y _n *(X _{n+1} -X _{n-1})
12-16	48126.871	-71032.543	31.925	349° 52' 59"	27.760	-25.711	-1237389.980281	-1971863.393680
12-18	48158.300	-71038.151	23.597	49° 34' 25"	46.731	12.355	594995.796500	-3319683.834381
12-04	48173.602	-71020.188	43.753	169° 48' 00"	-27.760	25.711	1238591.481022	1971520.418880
12-17	48130.540	-71012.440	20.435	259° 39' 24"	-46.731	-12.355	-594652.821700	3318482.333640
							倍面積	1544.475541
							面積	772.237705
							地積	772.23

画地面積(座標法)計算簿

画地番号：12-03

点名	Xn	Yn	距離	方向角	X _{n+1} -X _{n-1}	Y _{n+1} -Y _{n-1}	X _n *(Y _{n+1} -Y _{n-1})	Y _n *(X _{n+1} -X _{n-1})
12-16	48126.871	-71032.543	24.056	259° 40' 01"	-7.984	-43.769	-2106465.016799	567123.823312
12-15	48122.556	-71056.209	30.800	169° 47' 22"	-34.628	-18.206	-876119.254536	2460534.405252
12-13	48092.243	-71050.749	44.482	79° 45' 07"	-22.399	49.233	2367725.399619	1591465.726851
12-14	48100.157	-71006.976	30.870	349° 48' 18"	38.297	38.309	1842668.914513	-2719354.159872
12-17	48130.540	-71012.440	20.435	259° 39' 24"	26.714	-25.567	-1230553.516180	-1897026.322160
							倍面積	-2743.473383
							面積	1371.7366915
							地積	1371.73

画地面積(座標法)計算簿

画地番号：12-04

点名	Xn	Yn	距離	方向角	X _{n+1} -X _{n-1}	Y _{n+1} -Y _{n-1}	X _n *(Y _{n+1} -Y _{n-1})	Y _n *(X _{n+1} -X _{n-1})
12-11	48075.442	-71047.740	17.068	349° 50' 46"	8.882	-46.794	-2249642.232948	-631046.026680
12-13	48092.243	-71050.749	44.482	79° 45' 07"	24.715	40.764	1960432.193652	-1756019.261535
12-14	48100.157	-71006.976	17.065	169° 48' 13"	-8.882	46.794	2250798.746658	630683.960832
12-12	48083.361	-71003.955	44.495	259° 44' 54"	-24.715	-40.764	-1960070.127804	1754862.747825
							倍面積	1518.579558
							面積	759.2897790
							地積	759.28

画地面積(座標法)計算簿

画地番号：12-05

点名	Xn	Yn	距離	方向角	X _{n+1} -X _{n-1}	Y _{n+1} -Y _{n-1}	X _n *(Y _{n+1} -Y _{n-1})	Y _n *(X _{n+1} -X _{n-1})
12-34	48060.154	-71031.813	12.958	259° 45' 15"	-7.879	-43.576	-2094269.270704	559659.654627
12-09	48057.849	-71044.565	17.877	349° 46' 12"	15.288	-15.927	-765417.361023	-1086129.309720
12-11	48075.442	-71047.740	44.495	79° 44' 54"	25.512	40.610	1952343.699620	-1812569.942880
12-12	48083.361	-71003.955	14.147	169° 50' 02"	-6.006	46.282	2225394.113802	426449.753730
12-08	48069.436	-71001.458	3.737	172° 47' 29"	-17.633	2.966	142573.947176	1251968.708914
12-10	48065.728	-71000.989	31.323	259° 44' 59"	-9.282	-30.355	-1459035.173440	659031.179898
							倍面積	1589.955431
							面積	794.9777155
							地積	794.97

画地面積(座標法)計算簿

画地番号：12-06

点名	Xn	Yn	距離	方向角	X _{n+1} -X _{n-1}	Y _{n+1} -Y _{n-1}	X _n *(Y _{n+1} -Y _{n-1})	Y _n *(X _{n+1} -X _{n-1})
12-34	48060.154	-71031.813	18.927	169° 49' 03"	-24.203	-27.478	-1320596.911612	1719182.970039
12-32	48041.525	-71028.467	8.550	79° 44' 48"	-17.107	11.760	564968.334000	1215083.984969
12-33	48043.047	-71020.053	21.814	79° 45' 06"	5.403	29.880	1435526.244360	-383721.346359
12-31	48046.928	-70998.587	18.952	352° 43' 08"	22.681	19.064	915966.635392	-1610318.951747
12-10	48065.728	-71000.989	31.323	259° 44' 59"	13.226	-33.226	-1597031.878528	-939059.080514
							倍面積	-1167.576388
							面積	583.7881940
							地積	583.78

画地面積(座標法)計算簿

画地番号：12-07

点名	X _n	Y _n	距離	方向角	X _{n+1} -X _{n-1}	Y _{n+1} -Y _{n-1}	X _n *(Y _{n+1} -Y _{n-1})	Y _n *(X _{n+1} -X _{n-1})
12-28	48021.582	-71016.155	21.816	349° 42' 27"	17.683	-24.962	-1198714.729884	-1255778.668865
12-33	48043.047	-71020.053	21.814	79° 45' 06"	25.346	17.568	844020.249696	-1800074.263338
12-31	48046.928	-70998.587	7.371	172° 41' 51"	-3.431	22.403	1076395.327984	243596.151997
12-07	48039.616	-70997.650	14.479	169° 49' 15"	-21.564	3.496	167946.497536	1530993.324600
12-29	48025.364	-70995.091	21.400	259° 49' 16"	-18.034	-18.505	-888709.360820	1280325.471094
							倍面積	937.984512
							面積	468.9922560
							地積	468.99

画地面積(座標法)計算簿

画地番号：12-08

点名	Xn	Yn	距離	方向角	X _{n+1} -X _{n-1}	Y _{n+1} -Y _{n-1}	X _n *(Y _{n+1} -Y _{n-1})	Y _n *(X _{n+1} -X _{n-1})
12-25	47992.773	-71032.866	25.390	349° 48' 43"	21.909	-21.687	-1040819.268051	-1556259.061194
12-27	48017.763	-71037.357	21.543	79° 47' 21"	28.809	16.711	802424.837493	-2046515.217813
12-28	48021.582	-71016.155	21.400	79° 49' 16"	7.601	42.266	2029680.184812	-539793.794155
12-29	48025.364	-70995.091	25.401	169° 47' 54"	-21.218	25.563	1227672.379932	1506373.840838
12-26	48000.364	-70990.592	25.480	259° 48' 18"	-29.510	-20.579	-987799.490756	2094932.369920
12-24	47995.854	-71015.670	17.469	259° 50' 32"	-7.591	-42.274	-2028976.731996	539079.950970
							倍面積	2181.911434
							面積	1090.9557170
							地積	1090.95

画地面積(座標法)計算簿

画地番号：12-09

点名	Xn	Yn	距離	方向角	X _{n+1} -X _{n-1}	Y _{n+1} -Y _{n-1}	X _n *(Y _{n+1} -Y _{n-1})	Y _n *(X _{n+1} -X _{n-1})
12-20	47984.582	-71003.568	9.911	259° 50' 52"	-4.489	-25.076	-1203261.378232	318735.016752
12-23	47982.835	-71013.324	13.228	349° 47' 06"	11.272	-12.102	-580688.269170	-800462.188128
12-24	47995.854	-71015.670	25.480	79° 48' 18"	17.529	22.732	1091041.753128	-1244833.679430
12-26	48000.364	-70990.592	13.248	169° 48' 35"	-8.530	27.422	1316265.981608	605549.749760
12-22	47987.324	-70988.248	15.563	259° 51' 09"	-15.782	-12.976	-622683.516224	1120336.529936
							倍面積	674.571110
							面積	337.2855550
							地積	337.28

画地面積(座標法)計算簿

画地番号：12-10

点名	Xn	Yn	距離	方向角	X _{n+1} -X _{n-1}	Y _{n+1} -Y _{n-1}	X _n *(Y _{n+1} -Y _{n-1})	Y _n *(X _{n+1} -X _{n-1})
12-20	47984.582	-71003.568	21.104	169° 45' 04"	-23.510	-11.565	-554941.690830	1669293.883680
12-19	47963.814	-70999.813	7.906	93° 48' 26"	-21.293	11.644	558490.650216	1511799.018209
12-02	47963.289	-70991.924	10.001	41° 52' 02"	6.923	14.564	698537.340996	-491477.089852
12-03	47970.737	-70985.249	16.855	349° 45' 05"	24.035	3.676	176340.429212	-1706130.459715
12-22	47987.324	-70988.248	15.563	259° 51' 09"	13.845	-18.319	-879079.788356	-982832.293560
							倍面積	-653.058762
							面積	326.5293810
							地積	326.52

画地面積(座標法)計算簿

画地番号：12-11

点名	Xn	Yn	距離	方向角	X _{n+1} -X _{n-1}	Y _{n+1} -Y _{n-1}	X _n *(Y _{n+1} -Y _{n-1})	Y _n *(X _{n+1} -X _{n-1})
12-19	47963.814	-70999.813	21.104	349° 45' 04"	18.896	24.427	1171612.084578	-1341612.466448
12-20	47984.582	-71003.568	9.911	259° 50' 52"	19.021	-13.511	-648319.687402	-1350558.866928
12-23	47982.835	-71013.324	17.474	259° 47' 53"	-4.842	-26.954	-1293329.334590	343846.514808
12-21	47979.740	-71030.522	14.279	169° 48' 24"	-17.149	-14.671	-703910.765540	1218102.421778
12-01	47965.686	-71027.995	28.244	93° 48' 01"	-15.926	30.709	1472978.251374	1131191.848370
							倍面積	-969.451580
							面積	484.7257900
							地積	484.72

画地面積(座標法)計算簿

画地番号：12-12

点名	Xn	Yn	距離	方向角	X _{n+1} -X _{n-1}	Y _{n+1} -Y _{n-1}	X _n *(Y _{n+1} -Y _{n-1})	Y _n *(X _{n+1} -X _{n-1})
12-21	47979.740	-71030.522	13.242	349° 48' 15"	9.938	-19.542	-937620.079080	-705901.327636
12-25	47992.773	-71032.866	17.469	79° 50' 32"	16.114	14.852	712788.664596	-1144623.602724
12-24	47995.854	-71015.670	13.228	169° 47' 06"	-9.938	19.542	937934.978868	705753.728460
12-23	47982.835	-71013.324	17.474	259° 47' 53"	-16.114	-14.852	-712641.065420	1144308.702936
							倍面積	462.498964
							面積	231.2494820
							地積	231.24

画地面積(座標法)計算簿

画地番号：12-13

点名	Xn	Yn	距離	方向角	X _{n+1} -X _{n-1}	Y _{n+1} -Y _{n-1}	X _n *(Y _{n+1} -Y _{n-1})	Y _n *(X _{n+1} -X _{n-1})
12-27	48017.763	-71037.357	21.799	349° 47' 45"	17.636	-25.064	-1203517.211832	-1252814.828052
12-30	48039.218	-71041.219	12.959	79° 44' 43"	23.762	8.890	427068.648020	-1688081.445878
12-32	48041.525	-71028.467	8.550	79° 44' 48"	3.829	21.166	1016846.918150	-271968.000143
12-33	48043.047	-71020.053	21.816	169° 42' 27"	-19.943	12.312	591505.994664	1416352.916979
12-28	48021.582	-71016.155	21.543	259° 47' 21"	-25.284	-17.304	-830965.454928	1795572.463020
							倍面積	938.894074
							面積	469.4470370
							地積	469.44

画地面積(座標法)計算簿

画地番号：12-14

点名	Xn	Yn	距離	方向角	X _{n+1} -X _{n-1}	Y _{n+1} -Y _{n-1}	X _n *(Y _{n+1} -Y _{n-1})	Y _n *(X _{n+1} -X _{n-1})
12-32	48041.525	-71028.467	18.927	349° 49' 03"	20.936	9.406	451878.584150	-1487051.985112
12-34	48060.154	-71031.813	12.958	259° 45' 15"	16.324	-16.098	-773672.359092	-1159523.315412
12-09	48057.849	-71044.565	18.929	169° 49' 07"	-20.936	-9.406	-452032.127694	1487389.012840
12-30	48039.218	-71041.219	12.959	79° 44' 43"	-16.324	16.098	773335.331364	1159676.858956
							倍面積	-490.571272
							面積	245.2856360
							地積	245.28