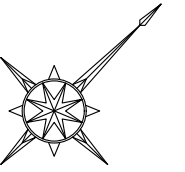


61街区 画地出来形確認図 (4339.58m²)

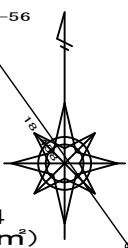
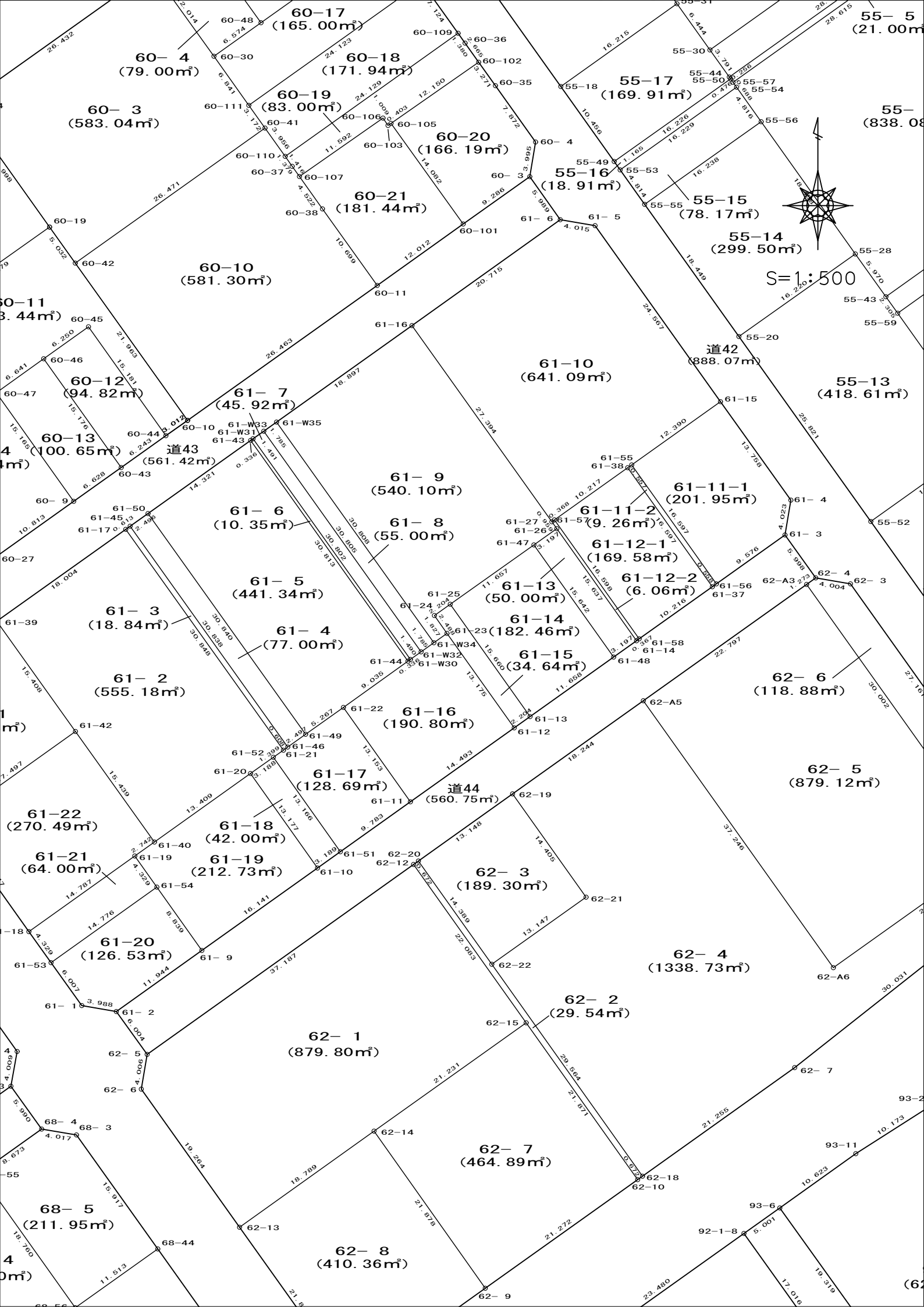


S=1:500



※⑪、⑫画地は分筆しています。次ページで確認してください。

凡 例	
事 項	記 号
金属プレート	⊕
コンクリート杭	⊖
金属 鈎	⊗
合成樹脂杭	⊙
マーキング	⊚



S=1:500

60-4
(79.00m²)

60-17
(165.00m²)

60-18
(171.94m²)

55-17
(169.91m²)

60-3
(583.04m²)

60-19
(83.00m²)

60-20
(166.19m²)

55-16
(18.91m²)

60-10
(581.30m²)

60-21
(181.44m²)

55-14
(299.50m²)

60-11
(3.44m²)

60-12
(94.82m²)

61-7
(45.92m²)

61-10
(641.09m²)

道42
(888.07m²)

55-13
(418.61m²)

60-13
(100.65m²)

道43
(561.42m²)

61-6
(10.35m²)

61-9
(540.10m²)

61-11-2
(9.26m²)

61-11-1
(201.95m²)

61-12-1
(169.58m²)

61-13
(50.00m²)

61-14
(182.46m²)

61-15
(34.64m²)

61-3
(18.84m²)

61-4
(77.00m²)

61-5
(441.34m²)

61-16
(190.80m²)

62-6
(118.88m²)

61-2
(555.18m²)

61-17
(128.69m²)

道44
(560.75m²)

62-5
(879.12m²)

61-22
(270.49m²)

61-18
(42.00m²)

61-19
(212.73m²)

62-3
(189.30m²)

61-21
(64.00m²)

61-20
(126.53m²)

62-1
(879.80m²)

62-4
(1338.73m²)

61-19
(64.00m²)

62-2
(29.54m²)

61-20
(126.53m²)

62-7
(464.89m²)

68-5
(211.95m²)

62-8
(410.36m²)

68-4
(211.95m²)

画地面積(座標法)計算簿

画地番号：61- 1

点名	Xn	Yn	距離	方向角	X _{n+1} -X _{n-1}	Y _{n+1} -Y _{n-1}	X _n *(Y _{n+1} -Y _{n-1})	Y _n *(X _{n+1} -X _{n-1})
61- 7	47324.857	-70750.302	4.002	189° 04' 18"	-12.473	-12.576	-595157.401632	882468.516846
61- 8	47320.905	-70750.933	12.558	144° 31' 32"	-14.179	6.657	315015.264585	1003177.479007
61-41	47310.678	-70743.645	17.497	54° 29' 42"	-0.065	21.532	1018693.518696	4598.336925
61-42	47320.840	-70729.401	15.408	324° 27' 41"	22.700	5.288	250232.601920	-1605557.402700
61-39	47333.378	-70738.357	14.672	234° 29' 52"	4.017	-20.901	-989314.933578	-284155.980069
							倍面積	-530.950009
							面積	265.4750045
							地積	265.47

画地面積(座標法)計算簿

画地番号：61- 2

点名	Xn	Yn	距離	方向角	X _{n+1} -X _{n-1}	Y _{n+1} -Y _{n-1}	X _n *(Y _{n+1} -Y _{n-1})	Y _n *(X _{n+1} -X _{n-1})
61-39	47333.378	-70738.357	15.408	144° 27' 41"	-22.979	-5.712	-270368.255136	1625496.705503
61-42	47320.840	-70729.401	15.439	144° 27' 29"	-25.101	17.931	848509.982040	1775378.694501
61-40	47308.277	-70720.426	13.409	54° 30' 00"	-4.776	19.892	941056.246084	337760.754576
61-20	47316.064	-70709.509	3.188	54° 42' 54"	9.629	13.520	639713.185280	-680861.862161
61-52	47317.906	-70706.906	1.399	54° 44' 35"	2.650	3.746	177252.875876	-187373.300900
61-21	47318.714	-70705.763	30.848	324° 28' 18"	25.913	-16.783	-794149.977062	-1832198.436619
61-17	47343.819	-70723.689	18.004	234° 33' 21"	14.664	-32.594	-1543124.436486	-1037092.175496
							倍面積	-1110.379404
							面積	555.1897020
							地積	555.18

画地面積(座標法)計算簿

画地番号：61- 3

点名	Xn	Yn	距離	方向角	X _{n+1} -X _{n-1}	Y _{n+1} -Y _{n-1}	X _n *(Y _{n+1} -Y _{n-1})	Y _n *(X _{n+1} -X _{n-1})
61-17	47343.819	-70723.689	30.848	144° 28' 18"	-25.458	17.424	824918.702256	1800483.674562
61-21	47318.714	-70705.763	0.608	53° 57' 32"	-24.747	18.418	871516.074452	1749755.516961
61-46	47319.072	-70705.271	30.838	324° 28' 53"	25.458	-17.424	-824487.510528	-1800014.789118
61-45	47344.172	-70723.187	0.613	234° 53' 08"	24.747	-18.418	-871984.959896	-1750186.708689
							倍面積	-37.693716
							面積	18.8468580
							地積	18.84

画地面積(座標法)計算簿

画地番号：61- 4

点名	Xn	Yn	距離	方向角	X _{n+1} -X _{n-1}	Y _{n+1} -Y _{n-1}	X _n *(Y _{n+1} -Y _{n-1})	Y _n *(X _{n+1} -X _{n-1})
61-46	47319.072	-70705.271	2.497	54° 37' 01"	-23.654	19.952	944110.124544	1672462.480234
61-49	47320.518	-70703.235	30.840	324° 28' 50"	26.548	-15.882	-751544.466876	-1877029.482780
61-50	47345.620	-70721.153	2.496	234° 33' 11"	23.654	-19.952	-944639.810240	-1672838.153062
61-45	47344.172	-70723.187	30.838	144° 28' 53"	-26.548	15.882	751920.139704	1877559.168476
倍面積								-154.012868
面積								77.0064340
地積								77.00

画地面積(座標法)計算簿

画地番号：61- 5

点名	Xn	Yn	距離	方向角	$X_{n+1}-X_{n-1}$	$Y_{n+1}-Y_{n-1}$	$X_n*(Y_{n+1}-Y_{n-1})$	$Y_n*(X_{n+1}-X_{n-1})$
61-50	47345.620	-70721.153	30.840	144° 28' 50"	-33.410	6.252	296004.816240	2362793.721730
61-49	47320.518	-70703.235	5.267	54° 37' 13"	-22.052	22.213	1051130.666334	1559147.738220
61-22	47323.568	-70698.940	9.035	54° 19' 20"	8.320	11.635	550609.713680	-588215.180800
61-44	47328.838	-70691.600	30.813	324° 30' 52"	30.360	-10.547	-499177.254386	-2146196.976000
61-43	47353.928	-70709.487	14.321	234° 32' 36"	16.782	-29.553	-1399450.634184	-1186646.610834
							倍面積	-882.692316
							面積	441.3461580
							地積	441.34

画地面積(座標法)計算簿

画地番号：61- 6

点名	Xn	Yn	距離	方向角	X _{n+1} -X _{n-1}	Y _{n+1} -Y _{n-1}	X _n *(Y _{n+1} -Y _{n-1})	Y _n *(X _{n+1} -X _{n-1})
61-43	47353.928	-70709.487	30.813	144° 30' 52"	-25.276	17.607	833760.610296	1787252.993412
61-44	47328.838	-70691.600	0.336	54° 33' 41"	-24.895	18.161	859539.026918	1759867.382000
61-W30	47329.033	-70691.326	30.802	324° 30' 50"	25.276	-17.607	-833322.284031	-1786793.955976
61-W31	47354.114	-70709.207	0.336	236° 24' 16"	24.895	-18.161	-859998.064354	-1760305.708265
							倍面積	-20.711171
							面積	10.355855
							地積	10.35

画地面積(座標法)計算簿

画地番号：61- 7

点名	Xn	Yn	距離	方向角	X _{n+1} -X _{n-1}	Y _{n+1} -Y _{n-1}	X _n *(Y _{n+1} -Y _{n-1})	Y _n *(X _{n+1} -X _{n-1})
61-W31	47354.114	-70709.207	30.802	144° 30' 50"	-25.947	16.667	789251.018038	1834691.794029
61-W30	47329.033	-70691.326	1.490	54° 36' 51"	-24.218	19.096	903795.214168	1712002.533068
61-W32	47329.896	-70690.111	30.805	324° 30' 56"	25.947	-16.667	-788847.376632	-1834196.310117
61-W33	47354.980	-70707.993	1.491	234° 29' 53"	24.218	-19.096	-904290.698080	-1712406.174474
							倍面積	-91.842506
							面積	45.9212530
							地積	45.92

画地面積(座標法)計算簿

画地番号：61- 8

点名	Xn	Yn	距離	方向角	X _{n+1} -X _{n-1}	Y _{n+1} -Y _{n-1}	X _n *(Y _{n+1} -Y _{n-1})	Y _n *(X _{n+1} -X _{n-1})
61-W32	47329.896	-70690.111	1.785	54° 37' 08"	-24.050	19.338	915265.528848	1700097.169550
61-W34	47330.930	-70688.655	30.808	324° 30' 53"	26.120	-16.428	-777552.518040	-1846387.668600
61-W35	47356.016	-70706.539	1.785	234° 31' 46"	24.050	-19.338	-915770.637408	-1700492.262950
61-W33	47354.980	-70707.993	30.805	144° 30' 56"	-26.120	16.428	777947.611440	1846892.777160
							倍面積	-110.015160
							面積	55.0075800
							地積	55.00

画地面積(座標法)計算簿

画地番号：61- 9

点名	Xn	Yn	距離	方向角	X _{n+1} -X _{n-1}	Y _{n+1} -Y _{n-1}	X _n *(Y _{n+1} -Y _{n-1})	Y _n *(X _{n+1} -X _{n-1})
61-W35	47356.016	-70706.539	30.808	144° 30' 53"	-36.056	2.497	118247.971952	2549394.970184
61-W34	47330.930	-70688.655	1.827	54° 35' 50"	-24.027	19.374	916989.437820	1698436.313685
61-23	47331.989	-70687.165	2.488	324° 55' 50"	3.096	0.060	2839.919340	-218847.462840
61-24	47334.026	-70688.595	2.204	54° 38' 15"	3.313	0.368	17418.921568	-234191.315235
61-25	47335.302	-70686.797	11.657	54° 37' 00"	8.026	11.302	534983.583204	-567332.232722
61-47	47342.052	-70677.293	3.197	54° 37' 29"	8.601	12.111	573359.591772	-607895.397093
61-26	47343.903	-70674.686	0.959	324° 14' 25"	2.630	2.046	96865.625538	-185874.424180
61-27	47344.682	-70675.247	27.394	324° 30' 26"	23.083	-16.466	-779577.533812	-1631396.726501
61-16	47366.986	-70691.152	18.897	234° 30' 48"	11.334	-31.292	-1482207.725912	-801213.516768
							倍面積	-1080.208530
							面積	540.1042650
							地積	540.10

画地面積(座標法)計算簿

画地番号：61-10

点名	X _n	Y _n	距離	方向角	X _{n+1} -X _{n-1}	Y _{n+1} -Y _{n-1}	X _n *(Y _{n+1} -Y _{n-1})	Y _n *(X _{n+1} -X _{n-1})
61-16	47366.986	-70691.152	27.394	144° 30' 26"	-34.337	-0.957	-45330.205602	2427322.086224
61-27	47344.682	-70675.247	0.368	54° 29' 54"	-22.090	16.205	767220.571810	1561216.206230
61-57	47344.896	-70674.947	10.217	54° 32' 56"	6.140	8.623	408255.038208	-433944.174580
61-38	47350.822	-70666.624	0.557	54° 29' 10"	6.250	8.777	415598.164694	-441666.400000
61-55	47351.146	-70666.170	12.390	54° 32' 46"	7.511	10.547	499412.536862	-530773.602870
61-15	47358.333	-70656.077	24.567	324° 31' 58"	27.196	-4.162	-197105.381946	-1921562.670092
61- 5	47378.342	-70670.332	4.015	279° 42' 23"	20.686	-18.213	-862901.742846	-1461886.487752
61- 6	47379.019	-70674.290	20.715	234° 29' 16"	-11.356	-20.820	-986431.175580	802577.237240
							倍面積	-1282.194400
							面積	641.0972000
							地積	641.09

画地面積(座標法)計算簿

画地番号：61-11-1

点名	X _n	Y _n	距離	方向角	X _{n+1} -X _{n-1}	Y _{n+1} -Y _{n-1}	X _n *(Y _{n+1} -Y _{n-1})	Y _n *(X _{n+1} -X _{n-1})
61-55	47351.146	-70666.170	16.597	144° 34' 26"	-20.712	-0.472	-22349.740912	1463637.713040
61-56	47337.621	-70656.549	9.576	54° 32' 45"	-7.970	17.422	824716.033062	563132.695530
61- 3	47343.176	-70648.748	4.023	9° 39' 32"	9.521	8.476	401280.759776	-672646.729708
61- 4	47347.142	-70648.073	13.758	324° 25' 37"	15.157	-7.329	-347007.203718	-1070812.842461
61-15	47358.333	-70656.077	12.390	234° 32' 46"	4.004	-18.097	-857043.752301	-282906.932308
							倍面積	-403.904093
							面積	201.9520465
							地積	201.95

画地面積(座標法)計算簿

画地番号：61-11-2

点名	Xn	Yn	距離	方向角	X _{n+1} -X _{n-1}	Y _{n+1} -Y _{n-1}	X _n *(Y _{n+1} -Y _{n-1})	Y _n *(X _{n+1} -X _{n-1})
61-55	47351.146	-70666.170	0.557	234° 29' 10"	13.201	-10.075	-477062.795950	-932864.110170
61-38	47350.822	-70666.624	16.597	144° 34' 36"	-13.849	9.166	434017.634452	978662.075776
61-37	47337.297	-70657.004	0.558	54° 32' 45"	-13.201	10.075	476923.267275	932743.109804
61-56	47337.621	-70656.549	16.597	324° 34' 26"	13.849	-9.166	-433896.634086	-978522.547101
倍面積								-18.528309
面積								9.2641545
地積								9.26

画地面積(座標法)計算簿

画地番号：61-12-1

点名	Xn	Yn	距離	方向角	X _{n+1} -X _{n-1}	Y _{n+1} -Y _{n-1}	X _n *(Y _{n+1} -Y _{n-1})	Y _n *(X _{n+1} -X _{n-1})
61-57	47344.896	-70674.947	16.598	144° 34' 33"	-19.452	1.298	61453.675008	1374769.069044
61-58	47331.370	-70665.326	10.216	54° 32' 28"	-7.599	17.943	849266.771910	536985.812274
61-37	47337.297	-70657.004	16.597	324° 34' 36"	19.452	-1.298	-61443.811506	-1374420.041808
61-38	47350.822	-70666.624	10.217	234° 32' 56"	7.599	-17.943	-849615.799146	-536995.675776
							倍面積	-339.163734
							面積	169.5818670
							地積	169.58

画地面積(座標法)計算簿

画地番号：61-12-2

点名	Xn	Yn	距離	方向角	X _{n+1} -X _{n-1}	Y _{n+1} -Y _{n-1}	X _n *(Y _{n+1} -Y _{n-1})	Y _n *(X _{n+1} -X _{n-1})
61-27	47344.682	-70675.247	0.959	144° 14' 25"	-0.993	0.261	12356.962002	70180.520271
61-26	47343.903	-70674.686	15.637	144° 35' 40"	-13.525	9.621	455495.690763	955875.128150
61-14	47331.157	-70665.626	0.367	54° 37' 31"	-12.533	9.360	443019.629520	885652.290658
61-58	47331.370	-70665.326	16.598	324° 34' 33"	13.739	-9.321	-441175.699770	-970870.913914
61-57	47344.896	-70674.947	0.368	234° 29' 54"	13.312	-9.921	-469708.713216	-940824.894464
							倍面積	-12.130701
							面積	6.0653505
							地積	6.06

画地面積(座標法)計算簿

画地番号：61-13

点名	Xn	Yn	距離	方向角	X _{n+1} -X _{n-1}	Y _{n+1} -Y _{n-1}	X _n *(Y _{n+1} -Y _{n-1})	Y _n *(X _{n+1} -X _{n-1})
61-14	47331.157	-70665.626	15.637	324° 35' 40"	14.601	-6.456	-305569.949592	-1031788.805226
61-26	47343.903	-70674.686	3.197	234° 37' 29"	10.895	-11.667	-552361.316301	-770000.703970
61-47	47342.052	-70677.293	15.642	144° 35' 38"	-14.601	6.456	305640.287712	1031959.155093
61-48	47329.302	-70668.230	3.197	54° 32' 07"	-10.895	11.667	552190.966434	769930.365850
倍面積								-100.011747
面積								50.0058735
地積								50.00

画地面積(座標法)計算簿

画地番号：61-14

点名	X _n	Y _n	距離	方向角	X _{n+1} -X _{n-1}	Y _{n+1} -Y _{n-1}	X _n *(Y _{n+1} -Y _{n-1})	Y _n *(X _{n+1} -X _{n-1})
61-25	47335.302	-70686.797	15.660	144° 35' 56"	-19.515	-0.432	-20448.850464	1379452.843455
61-13	47322.537	-70677.725	11.658	54° 31' 51"	-6.000	18.567	878637.544479	424066.350000
61-48	47329.302	-70668.230	15.642	324° 35' 38"	19.515	0.432	20446.258464	-1379090.508450
61-47	47342.052	-70677.293	11.657	234° 37' 00"	6.000	-18.567	-878999.879484	-424063.758000
							倍面積	-364.927005
							面積	182.4635025
							地積	182.46

画地面積(座標法)計算簿

画地番号：61-15

点名	Xn	Yn	距離	方向角	X _{n+1} -X _{n-1}	Y _{n+1} -Y _{n-1}	X _n *(Y _{n+1} -Y _{n-1})	Y _n *(X _{n+1} -X _{n-1})
61-23	47331.989	-70687.165	13.175	144° 32' 12"	-12.768	9.074	429490.468186	902533.722720
61-12	47321.258	-70679.521	2.204	54° 32' 38"	-9.452	9.440	446712.675520	668062.832492
61-13	47322.537	-70677.725	15.660	324° 35' 56"	14.044	-7.276	-344318.779212	-992597.969900
61-25	47335.302	-70686.797	2.204	234° 38' 15"	11.489	-10.870	-514534.732740	-812120.610733
61-24	47334.026	-70688.595	2.488	144° 55' 50"	-3.313	-0.368	-17418.921568	234191.315235
							倍面積	-69.289814
							面積	34.6449070
							地積	34.64

画地面積(座標法)計算簿

画地番号：61-16

点名	Xn	Yn	距離	方向角	X _{n+1} -X _{n-1}	Y _{n+1} -Y _{n-1}	X _n *(Y _{n+1} -Y _{n-1})	Y _n *(X _{n+1} -X _{n-1})
61-22	47323.568	-70698.940	13.153	144° 36' 44"	-15.993	0.277	13108.628336	1130688.147420
61-11	47312.845	-70691.323	14.493	54° 31' 01"	-2.310	19.419	918768.137055	163296.956130
61-12	47321.258	-70679.521	13.175	324° 32' 12"	19.144	4.158	196761.790764	-1353088.750024
61-23	47331.989	-70687.165	1.827	234° 35' 50"	9.672	-9.134	-432330.387526	-683686.259880
61-W34	47330.930	-70688.655	1.785	234° 37' 08"	-2.093	-2.946	-139436.919780	147951.354915
61-W32	47329.896	-70690.111	1.490	234° 36' 51"	-1.897	-2.671	-126418.152216	134099.140567
61-W30	47329.033	-70691.326	0.336	234° 33' 41"	-1.058	-1.489	-70472.930137	74791.422908
61-44	47328.838	-70691.600	9.035	234° 19' 20"	-5.465	-7.614	-360361.772532	386329.594000
							倍面積	-381.606036
							面積	190.8030180
							地積	190.80

画地面積(座標法)計算簿

画地番号：61-17

点名	Xn	Yn	距離	方向角	X _{n+1} -X _{n-1}	Y _{n+1} -Y _{n-1}	X _n *(Y _{n+1} -Y _{n-1})	Y _n *(X _{n+1} -X _{n-1})
61-52	47317.906	-70706.906	13.166	144° 39' 31"	-11.548	6.473	306288.805538	816523.350488
61-51	47307.166	-70699.290	9.783	54° 31' 05"	-5.061	15.583	737187.567778	357809.106690
61-11	47312.845	-70691.323	13.153	324° 36' 44"	16.402	0.350	16559.495750	-1159479.079846
61-22	47323.568	-70698.940	5.267	234° 37' 13"	7.673	-11.912	-563718.342016	-542472.966620
61-49	47320.518	-70703.235	2.497	234° 37' 01"	-4.496	-6.331	-299586.199458	317881.744560
61-46	47319.072	-70705.271	0.608	233° 57' 32"	-1.804	-2.528	-119622.614016	127552.308884
61-21	47318.714	-70705.763	1.399	234° 44' 35"	-1.166	-1.635	-77366.097390	82442.919658
							倍面積	-257.383814
							面積	128.6919070
							地積	128.69

画地面積(座標法)計算簿

画地番号：61-18

点名	Xn	Yn	距離	方向角	X _{n+1} -X _{n-1}	Y _{n+1} -Y _{n-1}	X _n *(Y _{n+1} -Y _{n-1})	Y _n *(X _{n+1} -X _{n-1})
61-20	47316.064	-70709.509	13.177	144° 39' 36"	-12.591	5.019	237479.325216	890303.427819
61-10	47305.315	-70701.887	3.189	54° 31' 15"	-8.898	10.219	483413.013985	629105.390526
61-51	47307.166	-70699.290	13.166	324° 39' 31"	12.591	-5.019	-237434.666154	-890174.760390
61-52	47317.906	-70706.906	3.188	234° 42' 54"	8.898	-10.219	-483541.681414	-629150.049588
							倍面積	-84.008367
							面積	42.0041835
							地積	42.00

画地面積(座標法)計算簿

画地番号：61-19

点名	Xn	Yn	距離	方向角	X _{n+1} -X _{n-1}	Y _{n+1} -Y _{n-1}	X _n *(Y _{n+1} -Y _{n-1})	Y _n *(X _{n+1} -X _{n-1})
61-10	47305.315	-70701.887	13.177	324° 39' 36"	20.120	5.521	261172.644115	-1422521.966440
61-20	47316.064	-70709.509	13.409	234° 30' 00"	2.962	-18.539	-877192.510496	-209441.565658
61-40	47308.277	-70720.426	2.742	234° 24' 32"	-9.383	-13.147	-621961.917719	663569.757158
61-19	47306.681	-70722.656	4.329	144° 37' 04"	-5.126	0.277	13103.950637	362524.334656
61-54	47303.151	-70720.149	8.839	144° 36' 52"	-10.737	7.626	360733.829526	759322.239813
61- 9	47295.944	-70715.030	16.141	54° 30' 40"	2.164	18.262	863718.529328	-153027.324920
							倍面積	-425.474609
							面積	212.7373045
							地積	212.73

画地面積(座標法)計算簿

画地番号：61-20

点名	Xn	Yn	距離	方向角	X _{n+1} -X _{n-1}	Y _{n+1} -Y _{n-1}	X _n *(Y _{n+1} -Y _{n-1})	Y _n *(X _{n+1} -X _{n-1})
61-53	47294.566	-70732.176	6.007	144° 28' 16"	-13.474	-8.536	-403706.415376	953045.339424
61- 1	47289.677	-70728.685	3.988	99° 41' 03"	-5.560	7.423	351031.272371	393251.488600
61- 2	47289.006	-70724.753	11.944	54° 29' 23"	6.267	13.655	645731.376930	-443232.027051
61- 9	47295.944	-70715.030	8.839	324° 36' 52"	14.145	4.604	217750.526176	-1000264.099350
61-54	47303.151	-70720.149	14.776	234° 28' 49"	-1.378	-17.146	-811059.827046	97452.365322
							倍面積	-253.066945
							面積	126.5334725
							地積	126.53

画地面積(座標法)計算簿

画地番号：61-21

点名	Xn	Yn	距離	方向角	X _{n+1} -X _{n-1}	Y _{n+1} -Y _{n-1}	X _n *(Y _{n+1} -Y _{n-1})	Y _n *(X _{n+1} -X _{n-1})
61-19	47306.681	-70722.656	14.787	234° 28' 54"	-5.061	-14.543	-687981.061783	357927.362016
61-18	47298.090	-70734.692	4.329	144° 28' 29"	-12.115	-9.520	-450277.816800	856950.793580
61-53	47294.566	-70732.176	14.776	54° 28' 49"	5.061	14.543	687804.873338	-357975.542736
61-54	47303.151	-70720.149	4.329	324° 37' 04"	12.115	9.520	450325.997520	-856774.605135
倍面積								-128.007725
面積								64.0038625
地積								64.00

画地面積(座標法)計算簿

画地番号：61-22

点名	Xn	Yn	距離	方向角	X _{n+1} -X _{n-1}	Y _{n+1} -Y _{n-1}	X _n *(Y _{n+1} -Y _{n-1})	Y _n *(X _{n+1} -X _{n-1})
61-41	47310.678	-70743.645	15.447	144° 34' 42"	-22.750	-5.291	-250320.797298	1609417.923750
61-18	47298.090	-70734.692	14.787	54° 28' 54"	-3.997	20.989	992739.611010	282726.563924
61-19	47306.681	-70722.656	2.742	54° 24' 32"	10.187	14.266	674877.111146	-720451.696672
61-40	47308.277	-70720.426	15.439	324° 27' 29"	14.159	-6.745	-319094.328365	-1001330.511734
61-42	47320.840	-70729.401	17.497	234° 29' 42"	2.401	-23.219	-1098742.583960	-169821.291801
							倍面積	-540.987467
							面積	270.4937335
							地積	270.49