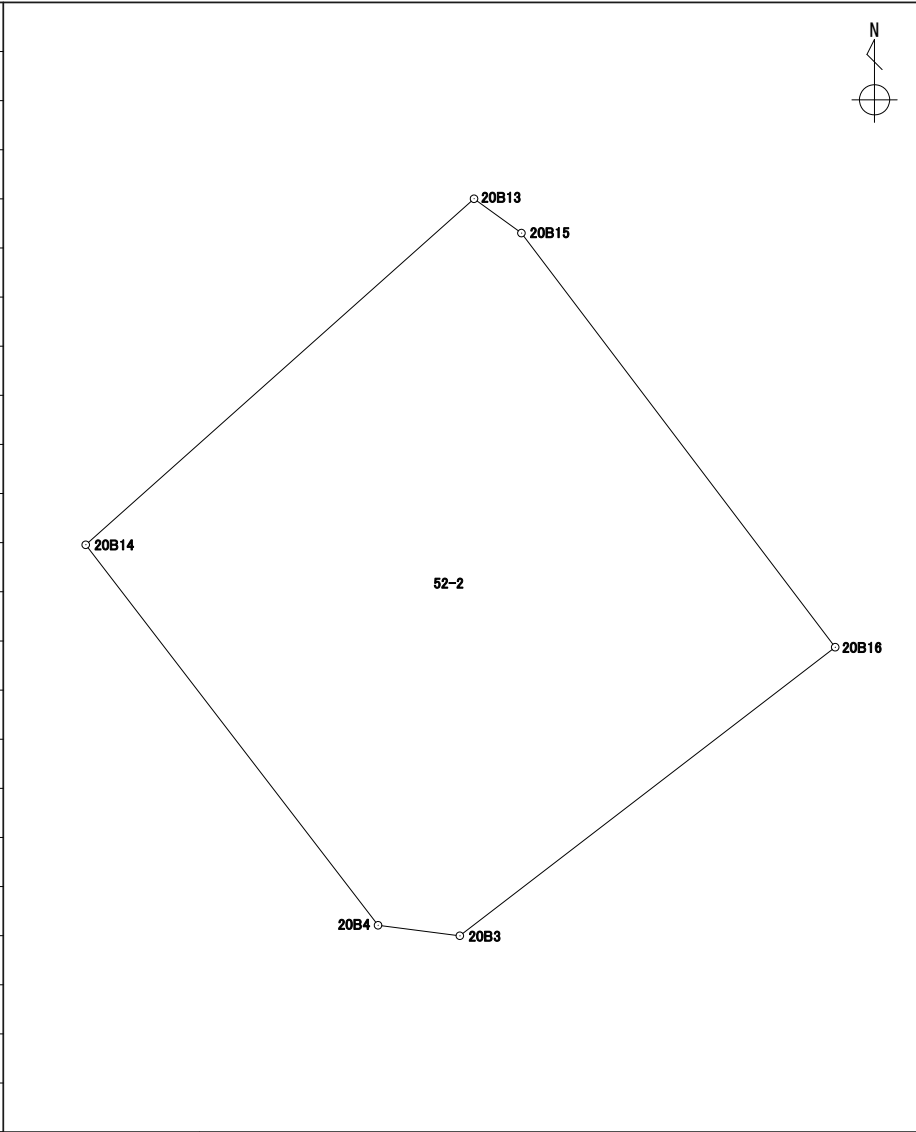


座標面積計算書

世界測地系 (測地成果2011)

地番	52-2
----	------

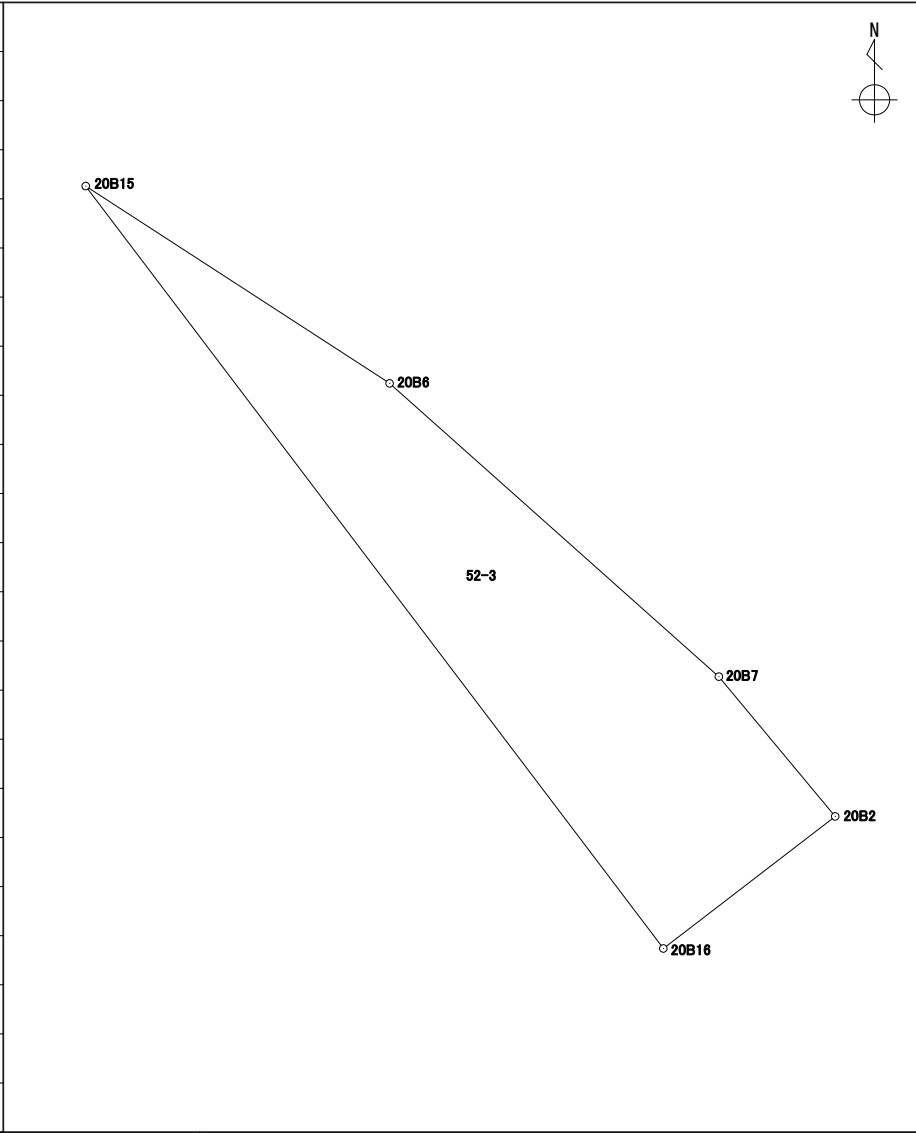
境界点	X	Y	辺長	方向角	備考	
20B13	43327.124	-67618.496	2.843	125° 53' 54"		
20B15	43325.457	-67616.193	25.227	142° 50' 50"		
20B16	43305.350	-67600.957	22.989	232° 27' 22"		
20B3	43291.341	-67619.185	4.004	277° 18' 09"		
20B4	43291.850	-67623.157	23.297	322° 27' 31"		
20B14	43310.323	-67637.353	25.255	48° 18' 00"		

面積算出公式	面積	696.4207330	街区一画地	20-2
$A=1/2 \sum X_n(Y_{n+1})-Y_n(X_{n+1})$	地積	696.42		

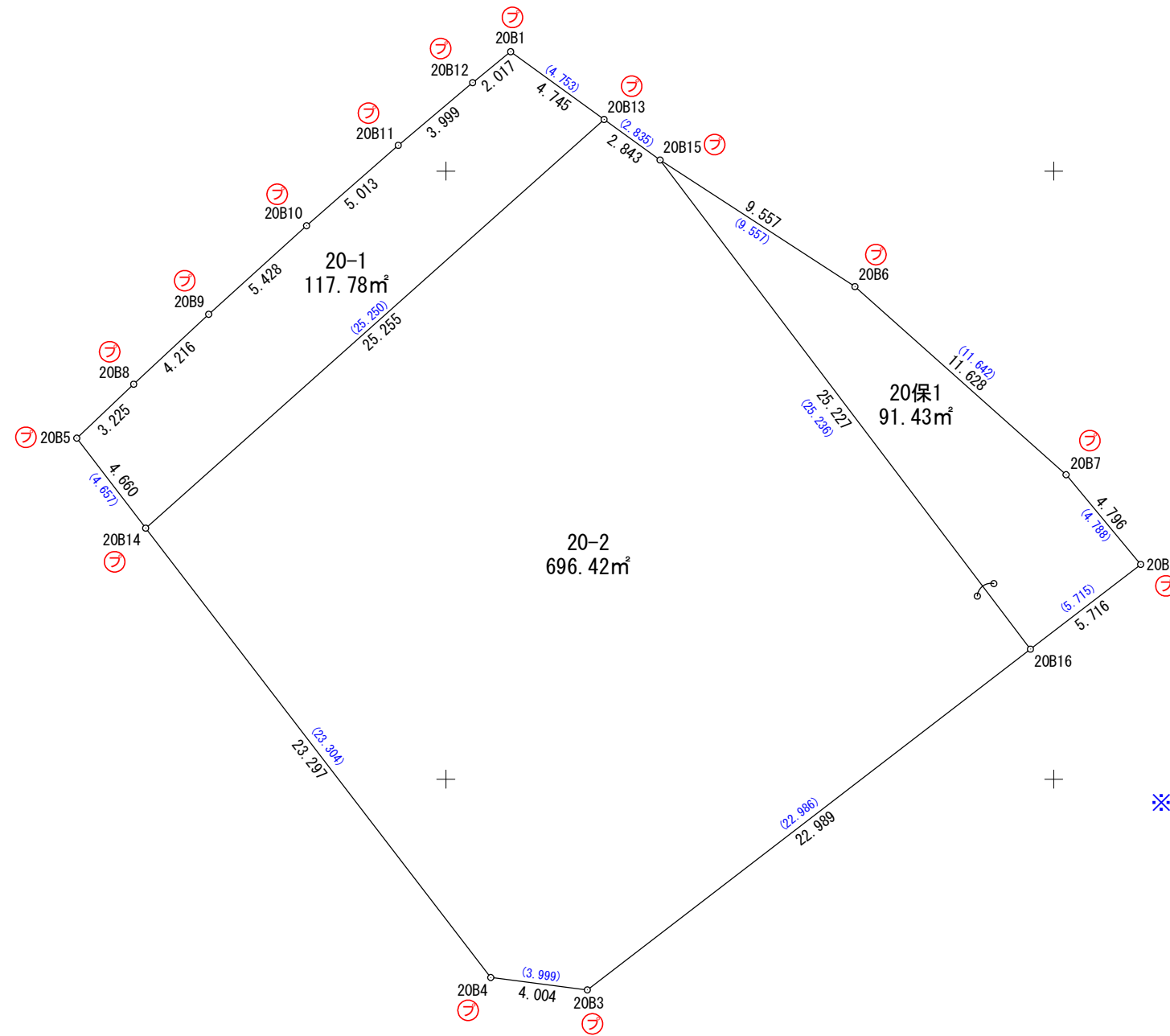
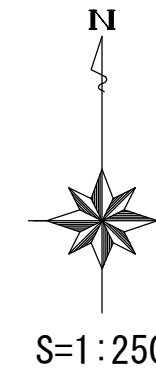
座標面積計算書

世界測地系 (測地成果2011)

地番 52-3

境界点	X	Y	辺長	方向角	備考				
20B15	43325.457	-67616.193	9.557	122° 59' 30"					
20B6	43320.253	-67608.177	11.628	131° 41' 18"					
20B7	43312.519	-67599.493	4.796	140° 13' 08"					
20B2	43308.833	-67596.424	5.716	232° 27' 45"					
20B16	43305.350	-67600.957	25.227	322° 50' 50"					
面積算出公式			面積	91.4328525	街区一画地	20-保1			
$A=1/2 \sum X_n(Y_{(n+1)}-Y_{(n-1)})$			地積	91.43					

20街区 出来形確認図 (905.63m²)



※青文字は事業計画当初の距離

凡 例	
合	合 成 杭
鉄	金 属 鉄
コン	コンクリート杭
キ	刻 目
プレ	プ レ ー ト
基準	基 準 点
計	計 算 点

T. 135

X=43325

X=43325

X=43300

X=43300

T. 116

Y=67650

Y=67625

Y=67625

Y=67600

Y=67600

Y=67575

Y=67575

T. 117