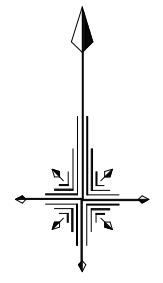
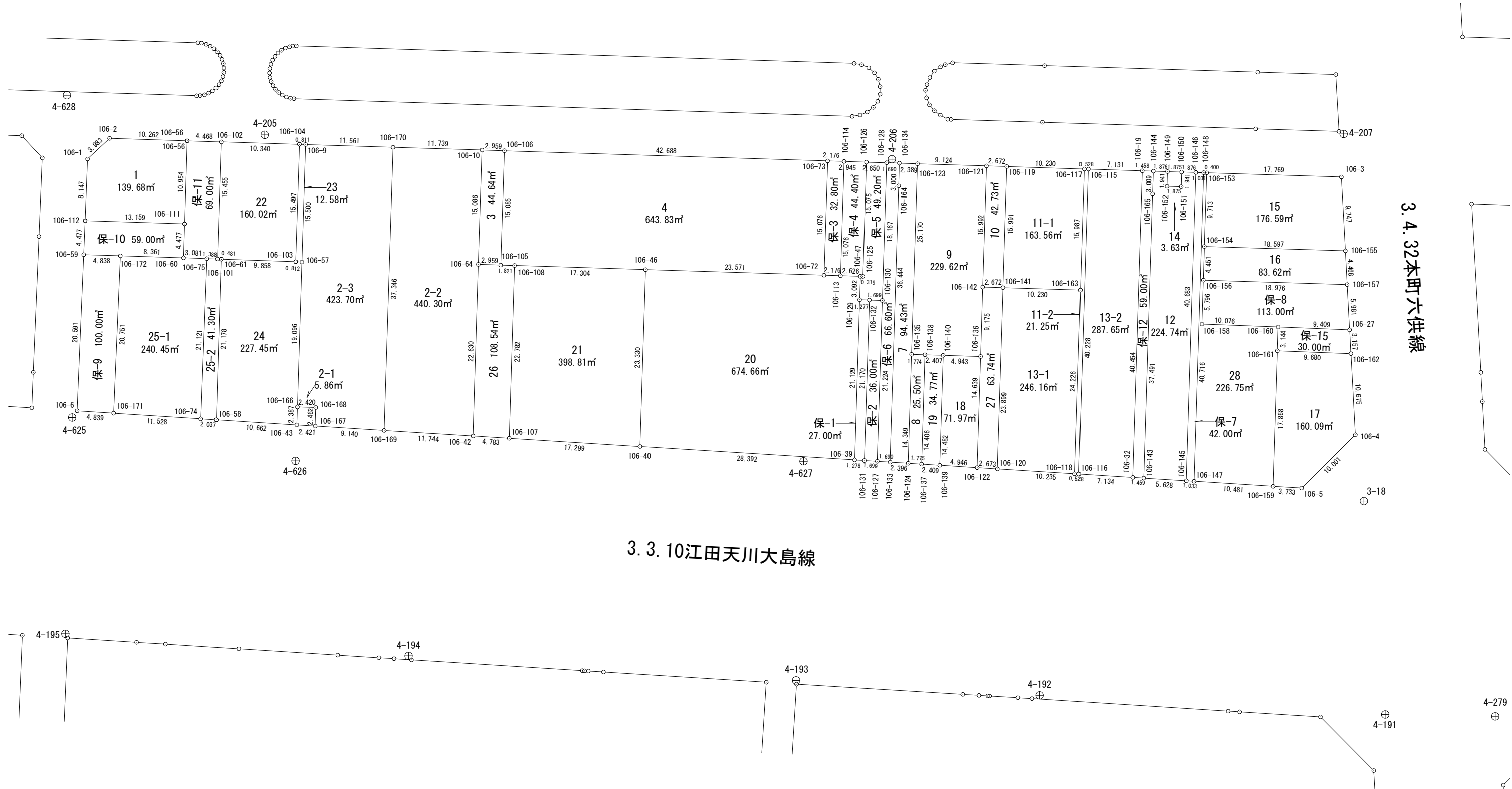


106街区 画地出来形確認図 (6446.80㎡)



S=1/500



3.3. 10江田天川大島線

3.4. 32本町六供線

4-628

4-207

4-625

4-626

4-627

4-195

4-194

4-193

4-192

4-191

4-279

1
139.68㎡

保-11
69.00㎡

22
160.02㎡

23
12.58㎡

3
44.64㎡

4
643.83㎡

保-3
32.80㎡

保-4
44.40㎡

保-5
49.20㎡

9
229.62㎡

10
42.73㎡

11-1
163.56㎡

14
3.63㎡

15
176.59㎡

16
83.62㎡

保-8
113.00㎡

12
224.74㎡

保-15
30.00㎡

17
160.09㎡

保-9
100.00㎡

25-1
240.45㎡

2-3
423.70㎡

2-2
440.30㎡

26
108.54㎡

21
398.81㎡

20
674.66㎡

保-1
27.00㎡

保-2
36.00㎡

保-6
66.60㎡

7
94.43㎡

8
25.50㎡

19
34.77㎡

18
71.97㎡

27
63.74㎡

11-2
21.25㎡

13-2
287.65㎡

保-7
42.00㎡

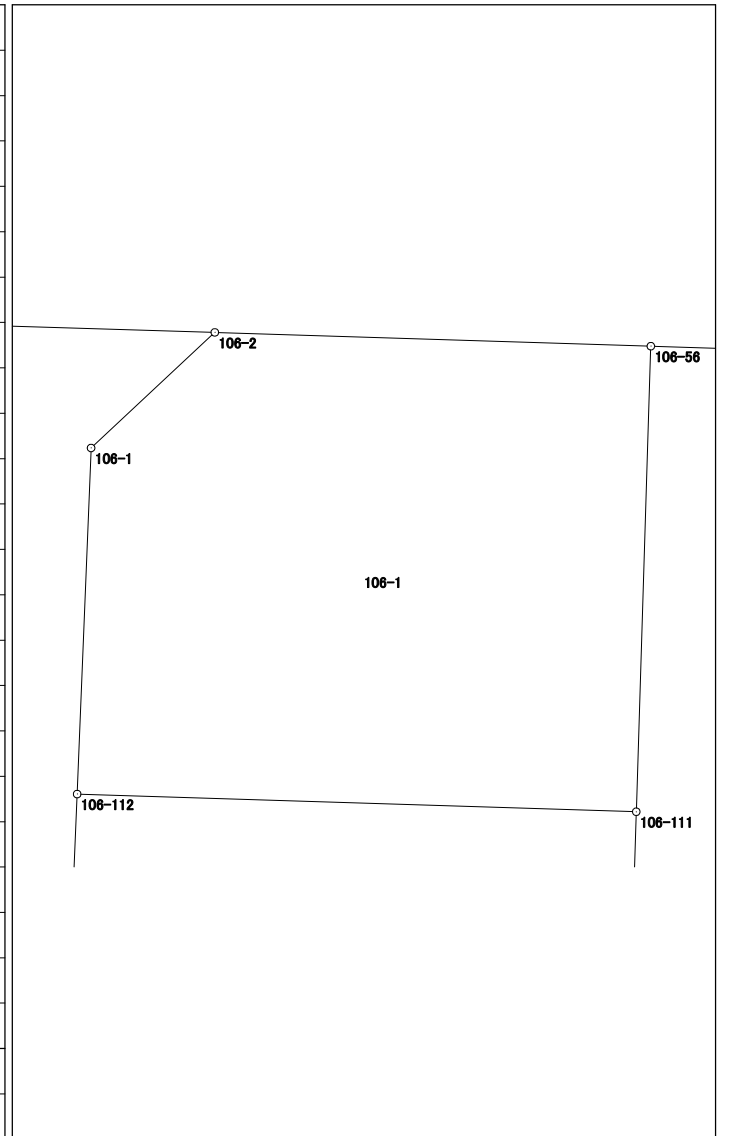
28
226.75㎡

面積計算書 (座標法)

世界測地系 (測地成果2011)

所 在	地 番	公簿地目	現況地目	地 積	所 有 者
前橋市六供町二丁目	106-1			139.68 m ²	

点 名	X 座標	Y 座標	辺 長	方 向 角	測 角	DX	倍 積 (Y×DX)
106-111	41236.080	-68010.643	10.954	1-47-40	89-59-14	10.534	-716424.113362
106-56	41247.029	-68010.300	10.262	271-48-53	90-01-13	11.274	-766748.122200
106-2	41247.354	-68020.557	3.983	226-56-36	135-07-43	-2.394	162841.213458
106-1	41244.635	-68023.467	8.147	182-18-27	135-21-51	-10.859	738666.828153
106-112	41236.495	-68023.795	13.159	91-48-26	89-29-59	-8.555	581943.566225
倍面積						279.372274	
面 積						139.6861370	

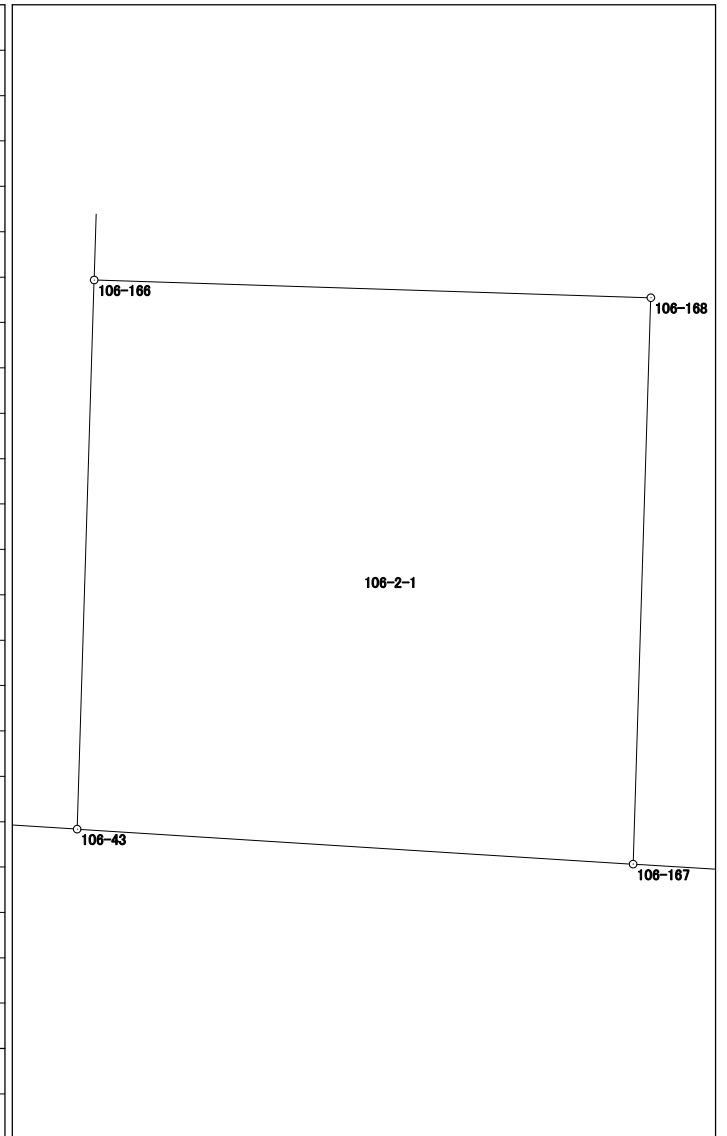


面積計算書（座標法）

世界測地系（測地成果2011）

所 在	地 番	公簿地目	現況地目	地 積	所 有 者
前橋市六供町二丁目	106-2-1			5.86 m ²	

点 名	X 座標	Y 座標	辺 長	方 向 角	測 角	DX	倍 積 (Y×DX)
106-166	41211.968	-67995.766	2.387	181-46-35	89-57-12	-2.309	157002.223694
106-43	41209.582	-67995.840	2.421	93-36-00	91-49-25	-2.538	172573.441920
106-167	41209.430	-67993.424	2.462	1-47-32	88-11-32	2.309	-156996.816016
106-168	41211.891	-67993.347	2.420	271-49-23	90-01-51	2.538	-172567.114686
						倍面積	11.734912
						面 積	5.8674560

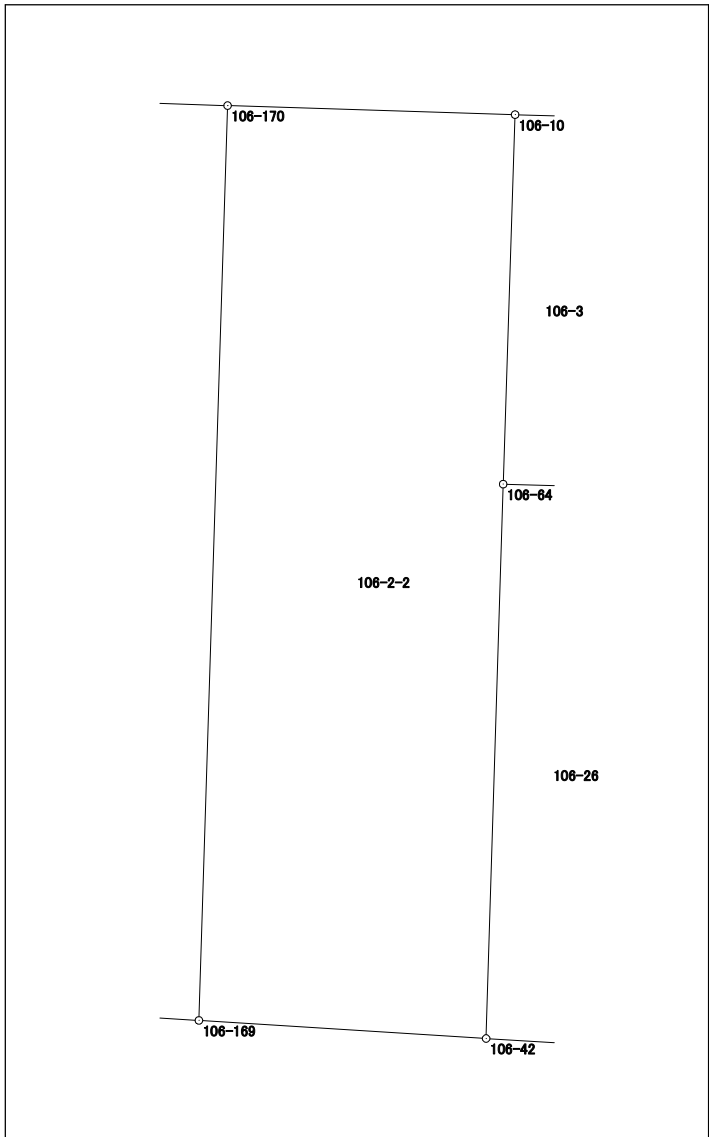


面積計算書（座標法）

世界測地系（測地成果2011）

所在	地番	公簿地目	現況地目	地積	所有者
前橋市六供町二丁目	106-2-2			440.30 m ²	

点名	X座標	Y座標	辺長	方向角	測角	DX	倍積 (Y×DX)
106-169	41208.856	-67984.302	11.744	93-36-10	91-48-33	-38.066	2587890.439932
106-42	41208.118	-67972.581	22.630	1-45-36	88-09-26	21.881	-1487308.044861
106-64	41230.737	-67971.886	15.086	1-50-46	180-05-10	37.697	-2562336.186542
106-10	41245.815	-67971.400	11.739	271-48-05	89-57-19	15.447	-1049954.215800
106-170	41246.184	-67983.133	37.346	181-47-37	89-59-32	-36.959	2512588.612547
						倍面積	880.605276
						面積	440.3026380



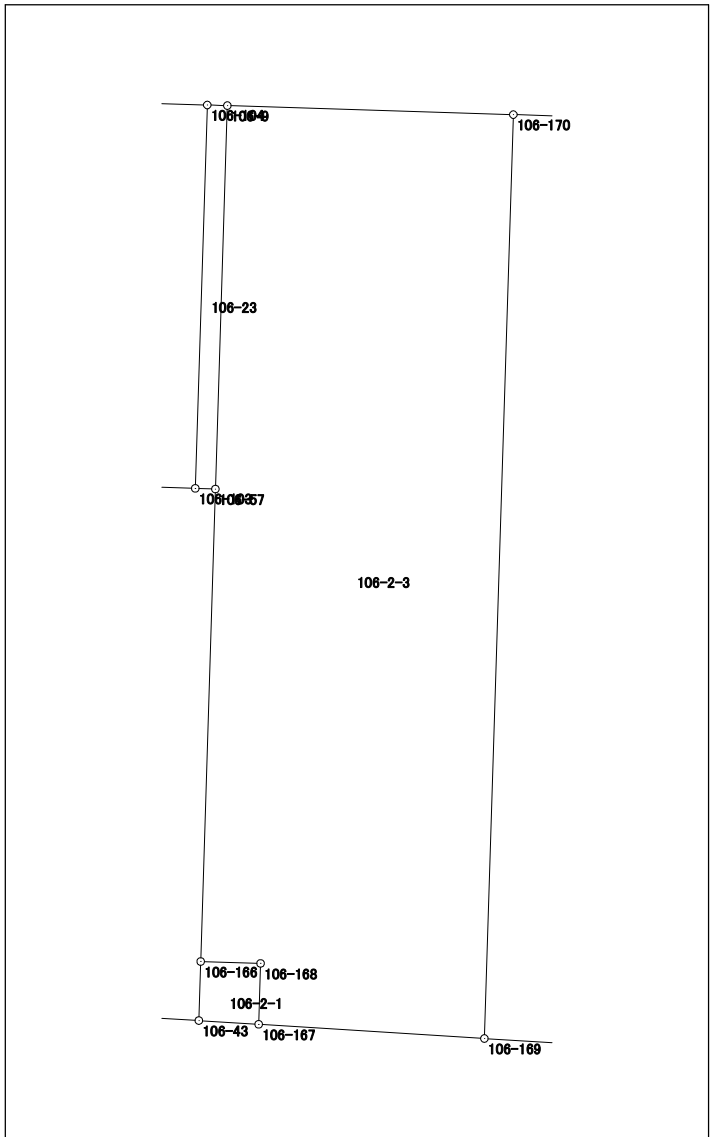
面積計算書 (座標法)

世界測地系 (測地成果2011)

所在	地番	公簿地目	現況地目	地積	所有者
前橋市六供町二丁目	106-2-3			423.70 m ²	

点名	X座標	Y座標	辺長	方向角	測角	D _X	倍積 (Y×D _X)
106-9	41246.547	-67994.688	15.500	181-47-22	89-59-24	-15.129	1028691.634752
106-57	41231.055	-67995.172	19.096	181-46-57	179-59-35	-34.579	2351205.052588
106-166	41211.968	-67995.766	2.420	91-49-23	90-02-26	-19.164	1303070.859624
106-168	41211.891	-67993.347	2.462	181-47-32	269-58-09	-2.538	172567.114686
106-167	41209.430	-67993.424	9.140	93-36-02	91-48-30	-3.035	206360.041840
106-169	41208.856	-67984.302	37.346	1-47-37	88-11-35	36.754	-2498695.035708
106-170	41246.184	-67983.133	11.561	271-47-58	90-00-21	37.691	-2562352.265903

倍面積	847.401879
面積	423.7009395



面積計算書 (座標法)

世界測地系 (測地成果2011)

所在	地番	公簿地目	現況地目	地積	所有者
前橋市六供町二丁目	106-4			643.83 m ²	

点名	X座標	Y座標	辺長	方向角	測角	DX	倍積 (Y×DX)	
106-105	41230.645	-67968.928	1.821	91-47-38	89-56-51	-15.134	1028641.756352	
106-108	41230.588	-67967.108	17.304	91-47-30	179-59-52	-0.598	40644.330584	
106-46	41230.047	-67949.812	23.571	91-47-13	179-59-43	-1.276	86703.960112	
106-72	41229.312	-67926.252	15.076	1-48-47	90-01-34	14.333	-973586.969916	
106-73	41244.380	-67925.775	42.688	271-48-05	89-59-18	16.410	-1114661.967750	
106-106	41245.722	-67968.442	15.085	181-50-47	90-02-42	-13.735	933546.550870	
						倍面積	1287.660252	
						面積	643.8301260	

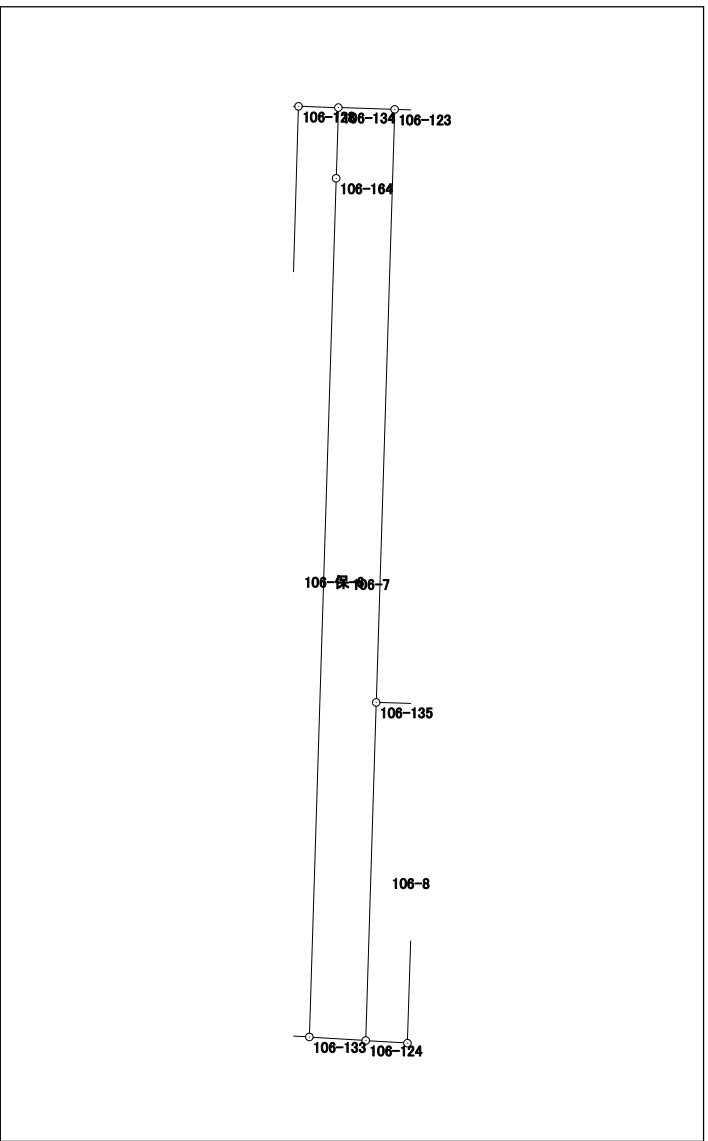
面積計算書 (座標法)

世界測地系 (測地成果2011)

所在	地番	公簿地目	現況地目	地積	所有者
前橋市六供町二丁目	106-7			94.43 m ²	

点名	X座標	Y座標	辺長	方向角	測角	DX	倍積 (Y×DX)
106-133	41204.658	-67917.548	2.396	93-36-49	91-49-38	-36.577	2484220.153196
106-124	41204.507	-67915.157	14.349	1-46-38	88-09-49	14.191	-963783.992987
106-135	41218.849	-67914.712	25.170	1-46-49	180-00-11	39.500	-2682631.124000
106-123	41244.007	-67913.930	2.389	271-49-22	90-02-33	25.234	-1713740.109620
106-134	41244.083	-67916.318	3.000	181-47-43	89-58-21	-2.923	198519.397514
106-164	41241.084	-67916.412	36.444	181-47-11	179-59-28	-39.425	2677604.543100

倍面積	188.867203
面積	94.4336015



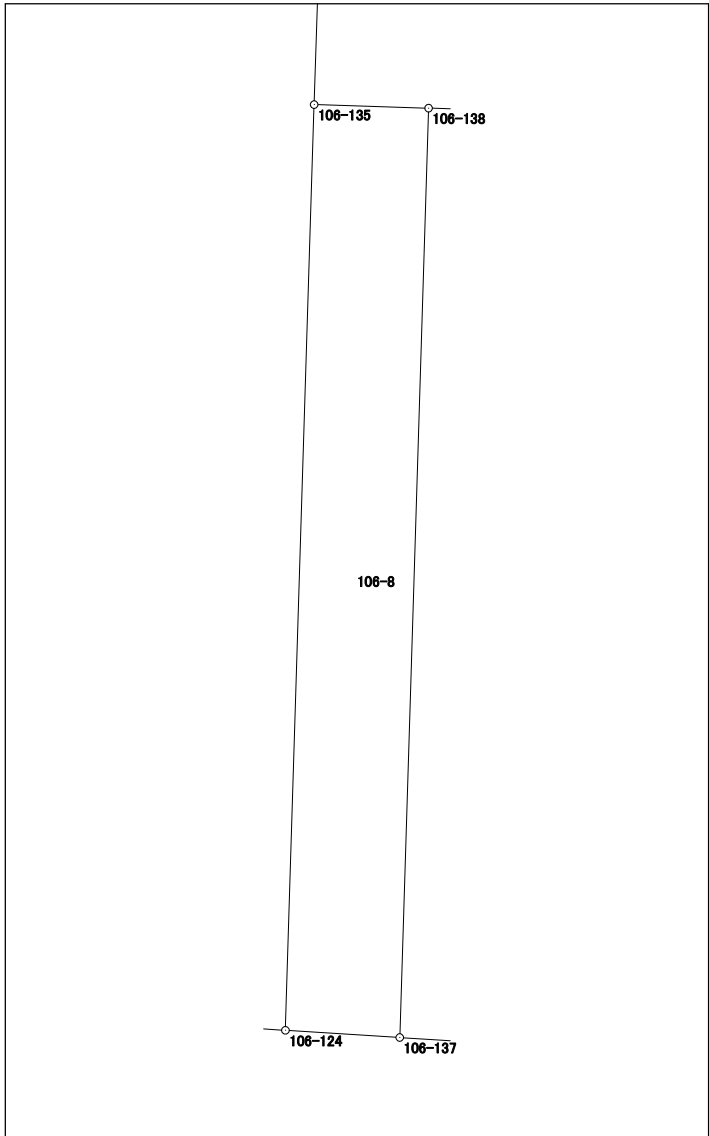
面積計算書 (座標法)

世界測地系 (測地成果2011)

所在	地番	公簿地目	現況地目	地積	所有者
前橋市六供町二丁目	106-8			25.50 m ²	

点名	X座標	Y座標	辺長	方向角	測角	Dx	倍積 (Y×Dx)
106-124	41204.507	-67915.157	1.775	93-37-07	91-50-29	-14.454	981645.679278
106-137	41204.395	-67913.386	14.406	1-46-41	88-09-34	14.287	-970278.545782
106-138	41218.794	-67912.939	1.774	271-46-36	89-59-55	14.454	-981613.620306
106-135	41218.849	-67914.712	14.349	181-46-38	90-00-02	-14.287	970297.490344

倍面積	51.003534
面積	25.5017670

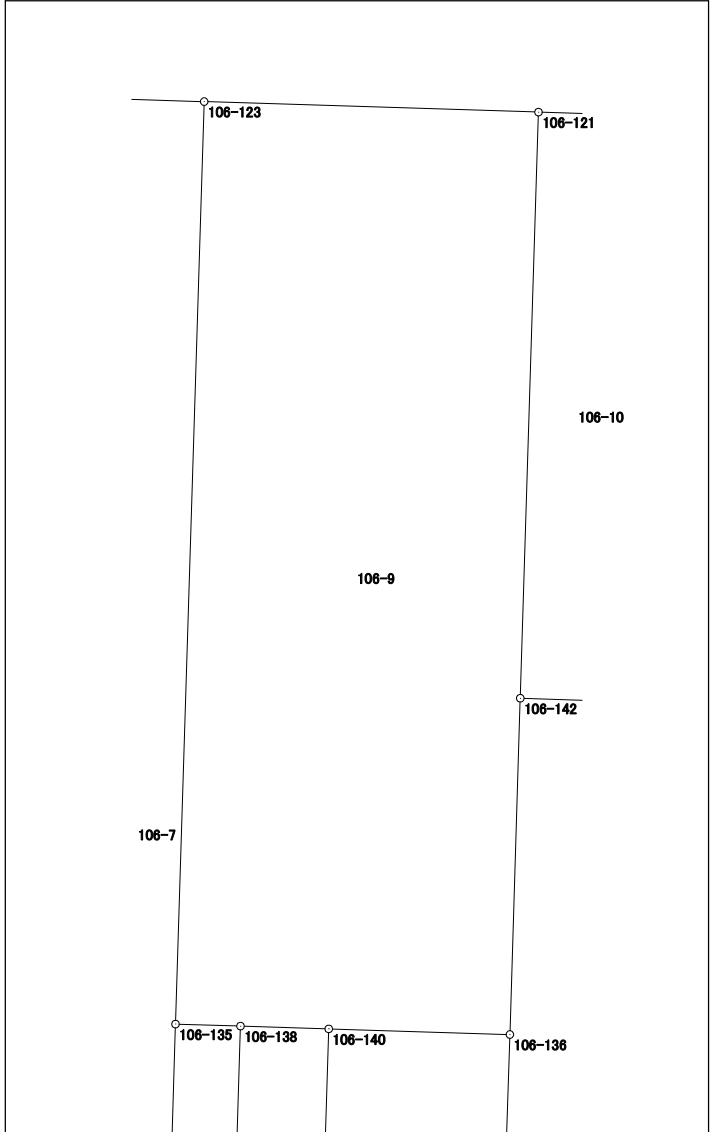


面積計算書 (座標法)

世界測地系 (測地成果2011)

所 在	地 番	公簿地目	現況地目	地 積	所 有 者
前橋市六供町二丁目	106-9			229.62 m ²	

点 名	X 座標	Y 座標	辺 長	方 向 角	測 角	DX	倍 積 (Y×DX)
106-123	41244.007	-67913.930	25.170	181-46-49	89-58-39	-24.871	1689087.353030
106-135	41218.849	-67914.712	1.774	91-46-36	89-59-47	-25.213	1712333.633656
106-138	41218.794	-67912.939	2.407	91-47-08	180-00-32	-0.130	8828.682070
106-140	41218.719	-67910.533	4.943	91-47-07	179-59-59	-0.229	15551.512057
106-136	41218.565	-67905.592	9.175	1-46-25	89-59-18	9.017	-612304.723064
106-142	41227.736	-67905.308	15.992	1-46-51	180-00-26	25.155	-1708158.022740
106-121	41243.720	-67904.811	9.124	271-48-10	90-01-19	16.271	-1104879.179781
倍面積						459.255228	
面 積						229.6276140	



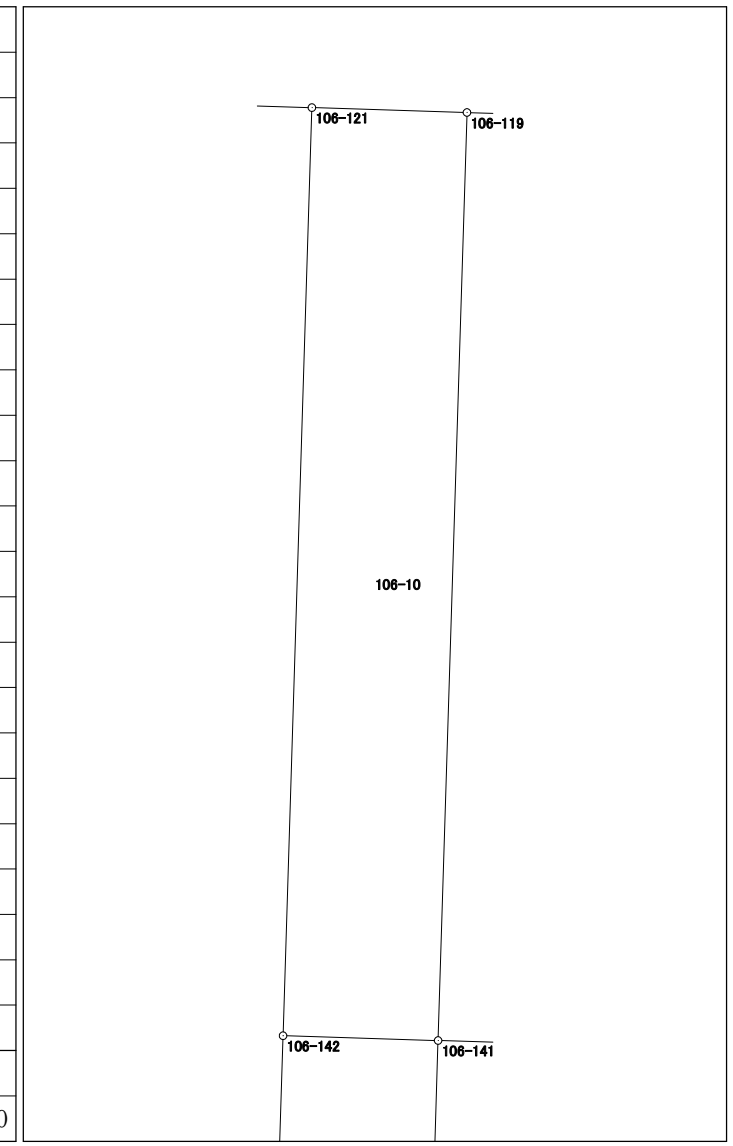
面積計算書 (座標法)

世界測地系 (測地成果2011)

所在	地番	公簿地目	現況地目	地積	所有者
前橋市六供町二丁目	106-10			42.73 m ²	

点名	X座標	Y座標	辺長	方向角	測角	DX	倍積 (Y×DX)
106-141	41227.653	-67902.637	15.991	1-46-52	90-00-04	15.900	-1079651.928300
106-119	41243.636	-67902.140	2.672	271-48-05	90-01-13	16.067	-1090983.683380
106-121	41243.720	-67904.811	15.992	181-46-51	89-58-46	-15.900	1079686.494900
106-142	41227.736	-67905.308	2.672	91-46-48	89-59-57	-16.067	1091034.583636

倍面積	85.466856
面積	42.7334280

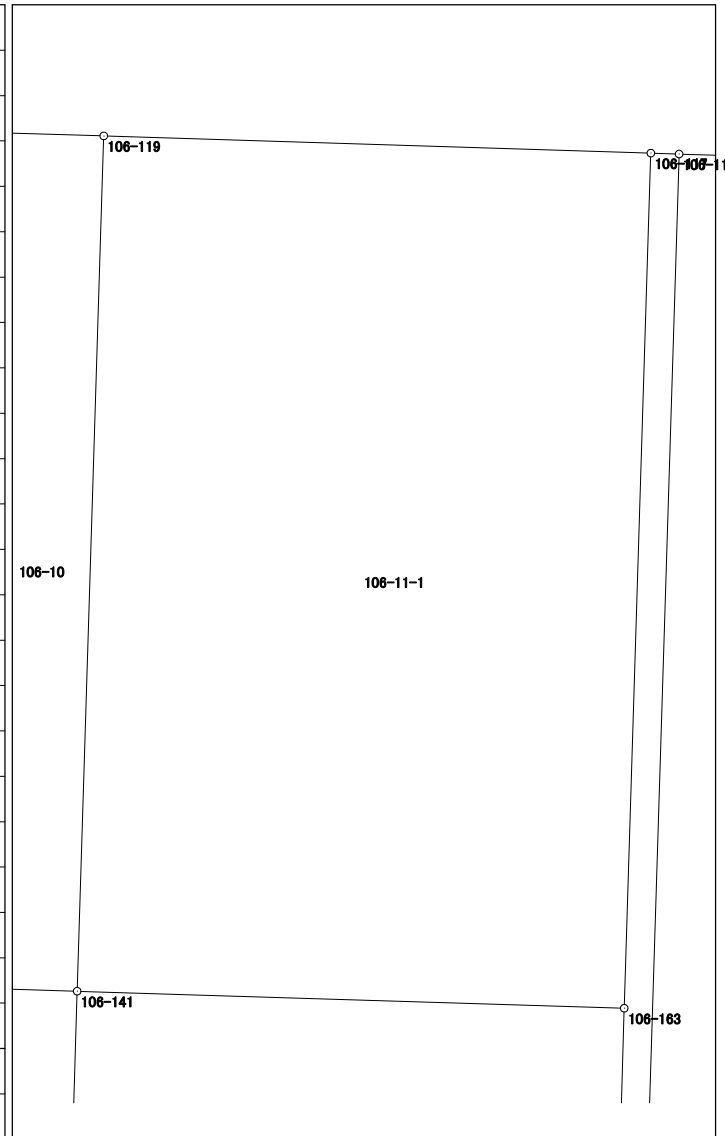


面積計算書 (座標法)

世界測地系 (測地成果2011)

所在	地番	公簿地目	現況地目	地積	所有者
前橋市六供町二丁目	106-11-1			163.56 m ²	

点名	X座標	Y座標	辺長	方向角	測角	DX	倍積 (Y×DX)
106-119	41243.636	-67902.140	15.991	181-46-52	89-58-39	-15.661	1063415.414540
106-141	41227.653	-67902.637	10.230	91-46-53	90-00-01	-16.301	1106880.885737
106-163	41227.335	-67892.412	15.987	1-46-53	90-00-00	15.661	-1063263.064332
106-117	41243.314	-67891.915	10.230	271-48-13	90-01-20	16.301	-1106706.106415
						倍面積	327.129530
						面積	163.5647650

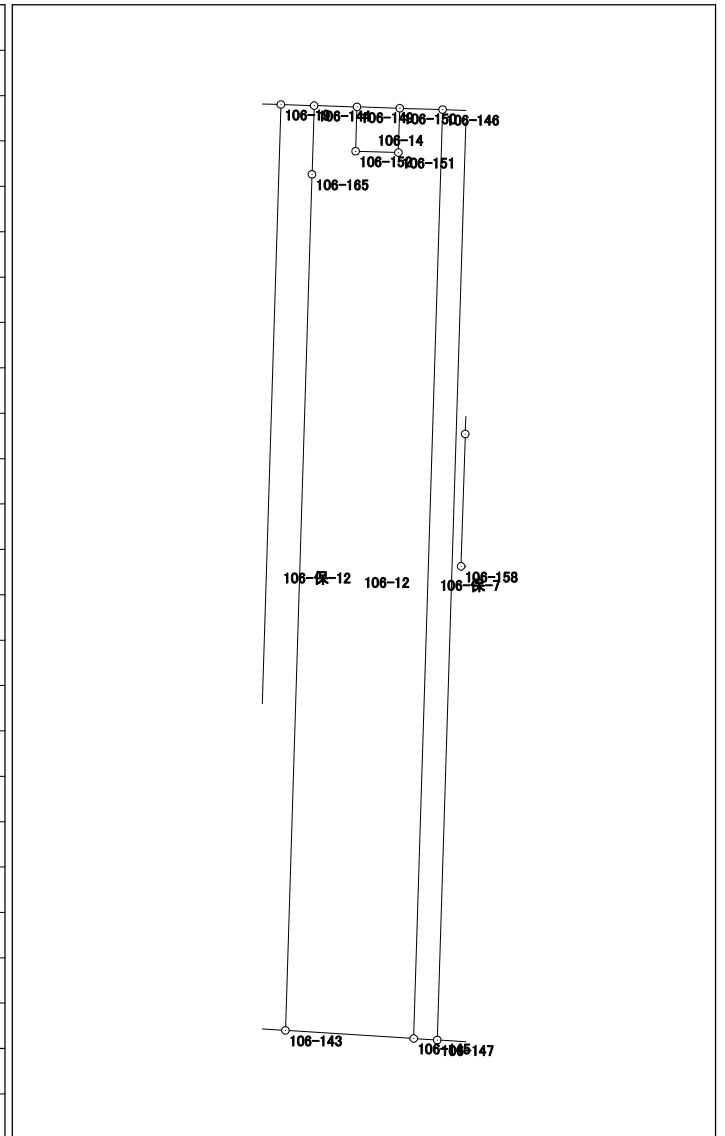


面積計算書（座標法）

世界測地系（測地成果2011）

所 在	地 番	公簿地目	現況地目	地 積	所 有 者
前橋市六供町二丁目	106-12			224.74 m ²	

点 名	X 座標	Y 座標	辺 長	方 向 角	測 角	DX	倍 積 (Y×DX)
106-144	41243.028	-67882.803	3.009	181-47-24	90-01-06	-2.950	200254.268850
106-165	41240.020	-67882.897	37.491	181-46-40	179-59-16	-40.481	2747967.553457
106-143	41202.547	-67884.060	5.628	93-37-35	91-50-55	-37.829	2567986.105740
106-145	41202.191	-67878.443	40.683	1-46-50	88-09-15	40.307	-2735976.402001
106-146	41242.854	-67877.179	1.876	271-46-18	89-59-28	40.721	-2764026.606059
106-150	41242.912	-67879.054	1.941	181-46-17	89-59-59	-1.882	127748.379628
106-151	41240.972	-67879.114	1.875	271-46-22	270-00-05	-1.882	127748.492548
106-152	41241.030	-67880.988	1.941	1-46-17	269-59-55	1.998	-135626.214024
106-149	41242.970	-67880.928	1.876	271-46-18	90-00-01	1.998	-135626.094144
						倍面積	449.483995
						面 積	224.7419975



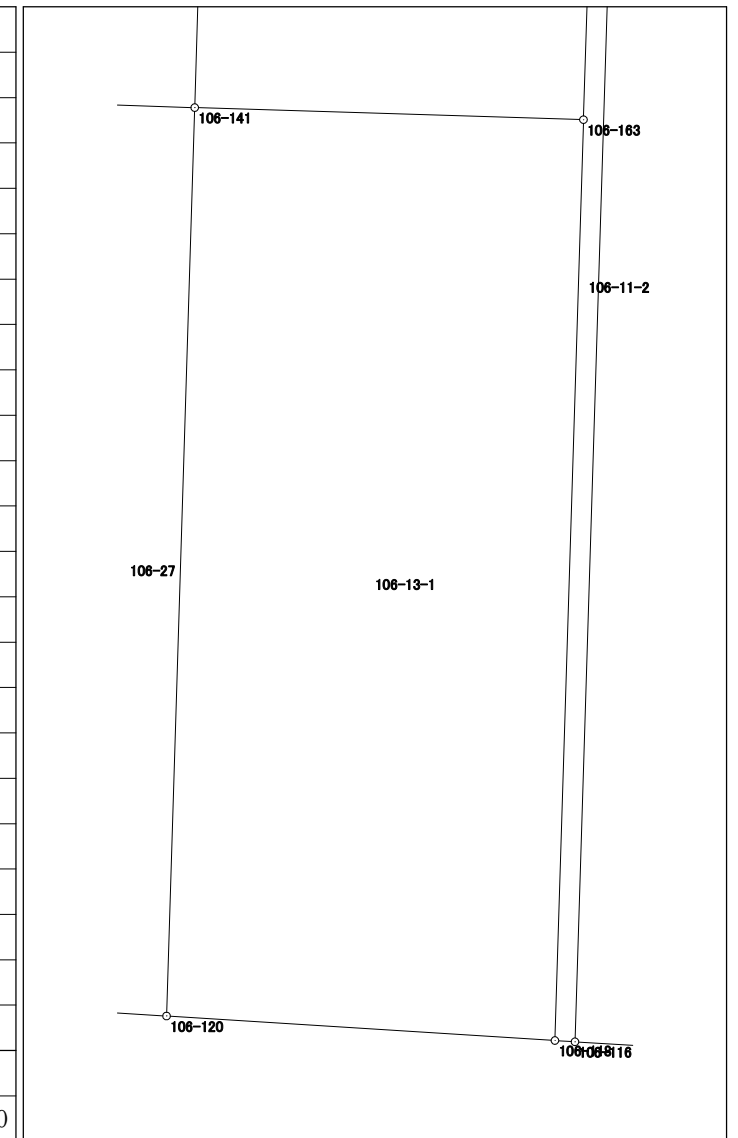
面積計算書（座標法）

世界測地系（測地成果2011）

所在	地番	公簿地目	現況地目	地積	所有者
前橋市六供町二丁目	106-13-1			246.16 m ²	

点名	X座標	Y座標	辺長	方向角	測角	DX	倍積 (Y×DX)
106-141	41227.653	-67902.637	23.899	181-46-36	89-59-43	-23.570	1600465.154090
106-120	41203.765	-67903.378	10.235	93-36-27	91-49-51	-24.532	1665805.669096
106-118	41203.121	-67893.163	24.226	1-46-35	88-10-08	23.570	-1600241.851910
106-163	41227.335	-67892.412	10.230	271-46-53	90-00-18	24.532	-1665536.651184

倍面積	492.320092
面積	246.1600460

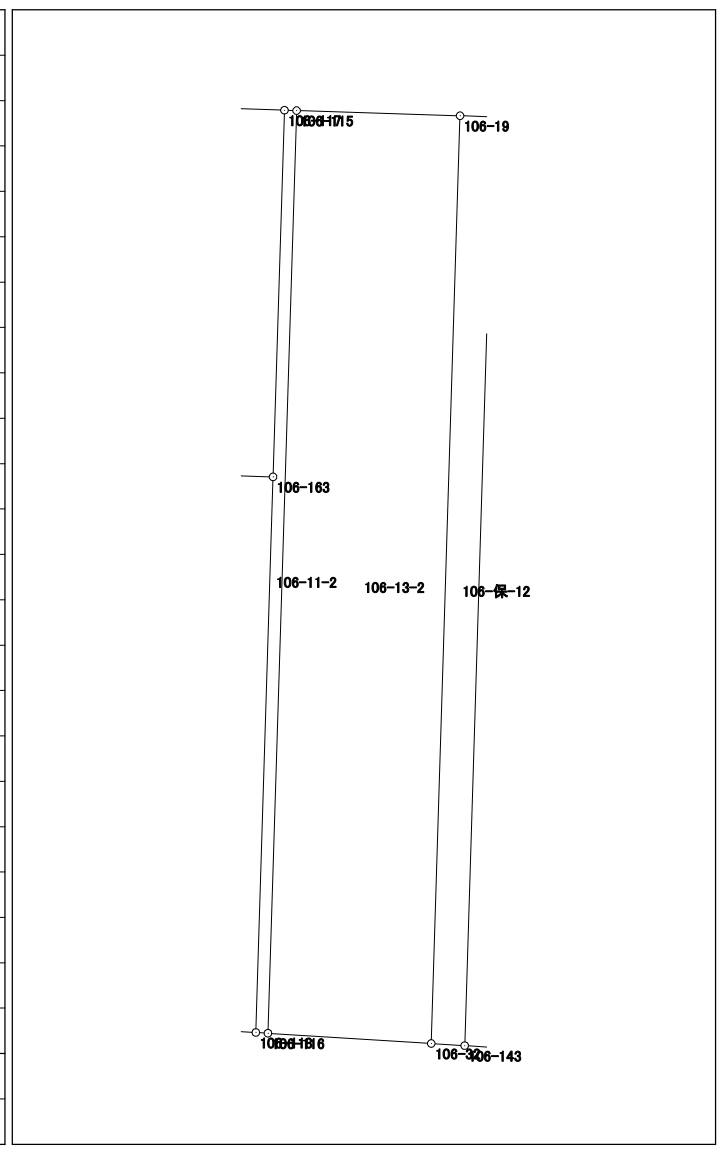


面積計算書 (座標法)

世界測地系 (測地成果2011)

所 在	地 番	公簿地目	現況地目	地 積	所 有 者
前橋市六供町二丁目	106-13-2			287.65 m ²	

点 名	X 座 標	Y 座 標	辺 長	方 向 角	測 角	DX	倍 積 (Y×DX)
106-32	41202.639	-67885.516	40.454	1-46-45	88-10-15	39.985	-2714402.357260
106-19	41243.073	-67884.260	7.131	271-48-01	90-01-16	40.658	-2760038.243080
106-115	41243.297	-67891.387	40.228	181-46-45	89-58-44	-39.985	2714637.109195
106-116	41203.088	-67892.636	7.134	93-36-30	91-49-45	-40.658	2760378.794488
						倍面積	575.303343
						面積	287.6516715

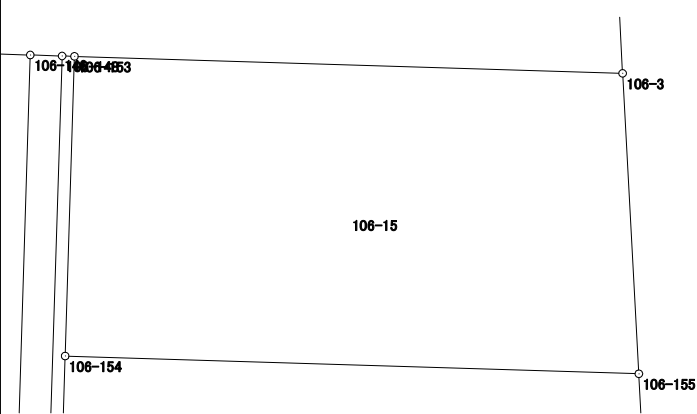


面積計算書 (座標法)

世界測地系 (測地成果2011)

所在	地番	公簿地目	現況地目	地積	所有者
前橋市六供町二丁目	106-15			176.59 m ²	

点名	X座標	Y座標	辺長	方向角	測角	DX	倍積 (Y×DX)
106-153	41242.810	-67875.748	9.713	181-46-54	90-00-28	-9.158	621606.100184
106-154	41233.102	-67876.050	18.597	91-46-19	89-59-25	-10.283	697969.422150
106-155	41232.527	-67857.462	9.747	356-54-24	85-08-05	9.158	-621438.636996
106-3	41242.260	-67857.988	17.769	271-46-26	94-52-02	10.283	-697783.690604
						倍面積	353.194734
						面積	176.5973670

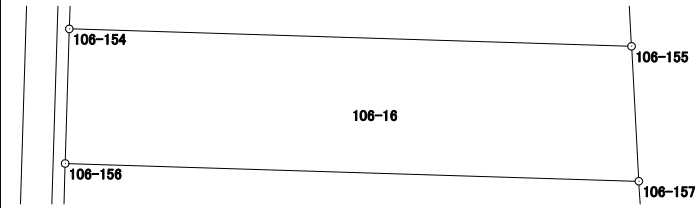


面積計算書（座標法）

世界測地系（測地成果2011）

所 在	地 番	公簿地目	現況地目	地 積	所 有 者
前橋市六供町二丁目	106-16			83.62 m ²	

点 名	X 座標	Y 座標	辺 長	方 向 角	測 角	DX	倍 積 (Y×DX)
106-155	41232.527	-67857.462	18.597	271-46-19	94-51-51	5.036	-341730.178632
106-154	41233.102	-67876.050	4.451	181-46-36	90-00-17	-3.874	262951.817700
106-156	41228.653	-67876.188	18.976	91-46-22	89-59-46	-5.036	341824.482768
106-157	41228.066	-67857.221	4.468	356-54-28	85-08-06	3.874	-262878.874154
						倍面積	167.247682
						面積	83.6238410

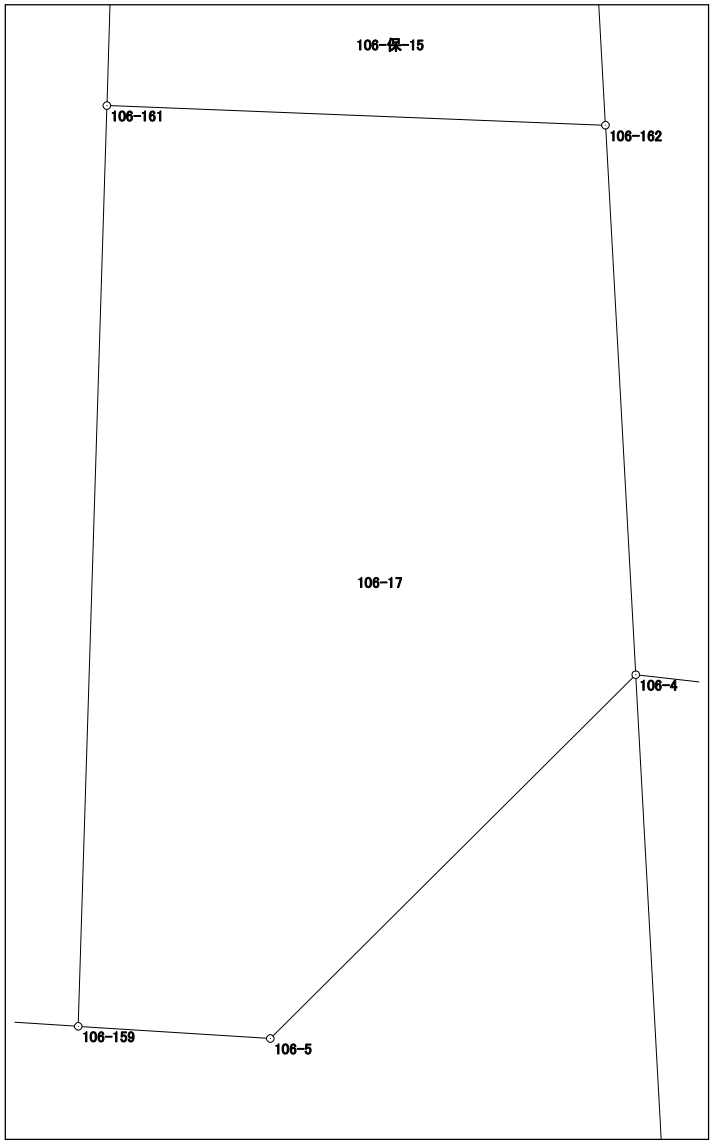


面積計算書 (座標法)

世界測地系 (測地成果2011)

所 在	地 番	公簿地目	現況地目	地 積	所 有 者
前橋市六供町二丁目	106-17			160.09 m ²	

点 名	X 座標	Y 座標	辺 長	方 向 角	測 角	DX	倍 積 (Y×DX)
106-161	41219.322	-67866.398	17.868	181-46-36	89-31-37	-17.479	1186236.770642
106-159	41201.463	-67866.952	3.733	93-37-27	91-50-51	-18.095	1228052.496440
106-5	41201.227	-67863.226	10.001	45-07-47	131-30-20	6.820	-462827.201320
106-4	41208.283	-67856.138	10.675	356-50-52	131-43-05	17.715	-1202071.484670
106-162	41218.942	-67856.725	9.680	272-14-59	95-24-07	11.039	-749070.387275



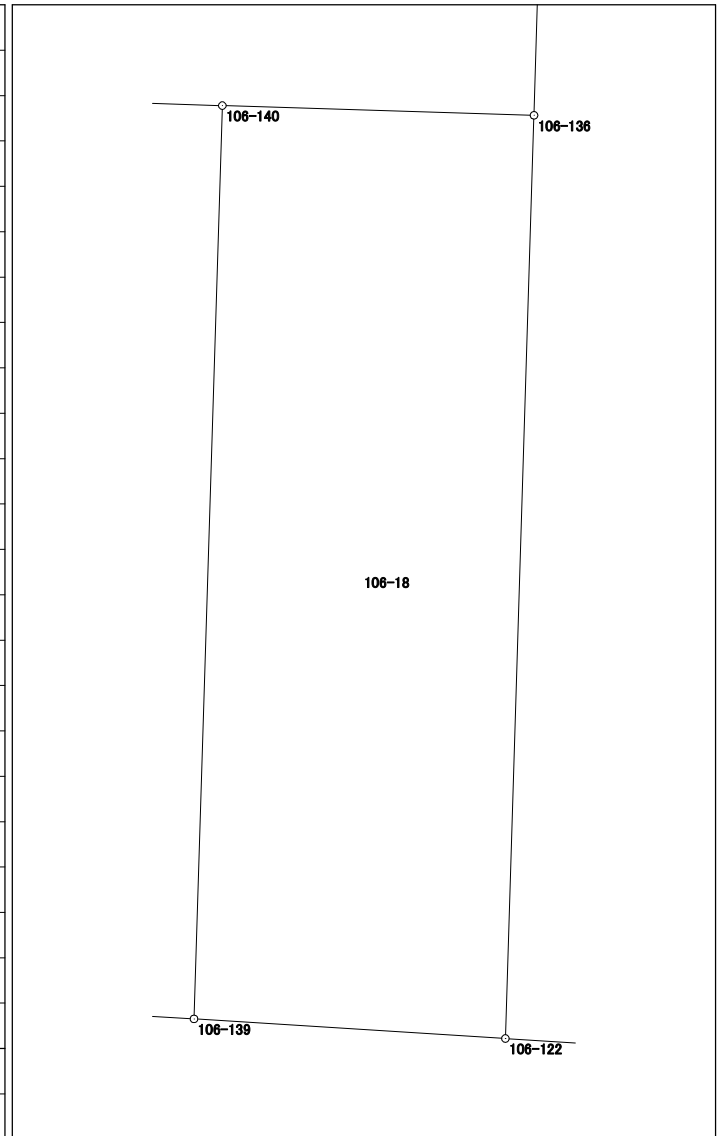
倍面積	320.193817
面 積	160.0969085

面積計算書 (座標法)

世界測地系 (測地成果2011)

所 在	地 番	公簿地目	現況地目	地 積	所 有 者
前橋市六供町二丁目	106-18			71.97 m ²	

点 名	X 座標	Y 座標	辺 長	方 向 角	測 角	DX	倍 積 (Y×DX)
106-139	41204.244	-67910.982	4.946	93-36-19	91-49-43	-14.786	1004131.779852
106-122	41203.933	-67906.046	14.639	1-46-38	88-10-19	14.321	-972482.484766
106-136	41218.565	-67905.592	4.943	271-47-07	90-00-29	14.786	-1004052.083312
106-140	41218.719	-67910.533	14.482	181-46-36	89-59-29	-14.321	972546.743093
						倍面積	143.954867
						面 積	71.9774335

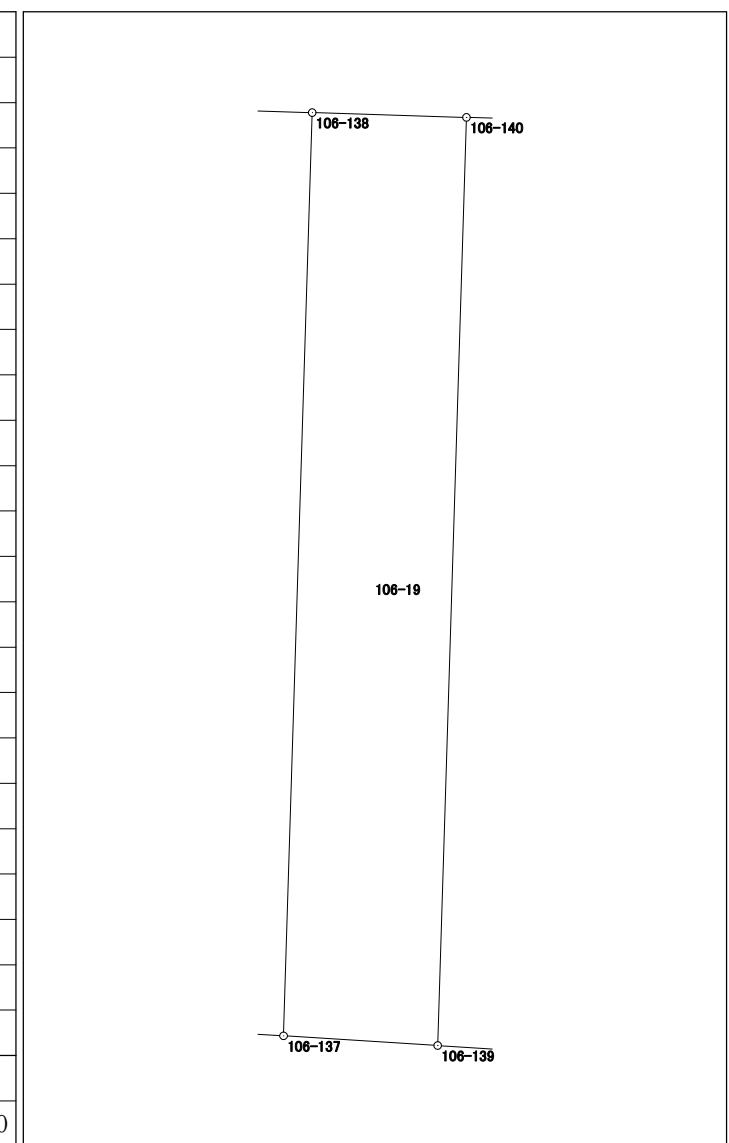


面積計算書（座標法）

世界測地系（測地成果2011）

所在	地番	公簿地目	現況地目	地積	所有者
前橋市六供町二丁目	106-19			34.77 m ²	

点名	X座標	Y座標	辺長	方向角	測角	DX	倍積 (Y×DX)
106-137	41204.395	-67913.386	2.409	93-35-39	91-48-58	-14.550	988139.766300
106-139	41204.244	-67910.982	14.482	1-46-36	88-10-57	14.324	-972756.906168
106-140	41218.719	-67910.533	2.407	271-47-08	90-00-32	14.550	-988098.255150
106-138	41218.794	-67912.939	14.406	181-46-41	89-59-33	-14.324	972784.938236



倍面積	69.543218
面積	34.7716090

面積計算書 (座標法)

世界測地系 (測地成果2011)

所在	地番	公簿地目	現況地目	地積	所有者
前橋市六供町二丁目	106-21			398.81 m ²	

点名	X座標	Y座標	辺長	方向角	測角	DX	倍積 (Y×DX)		
106-107	41207.817	-67967.807	17.299	93-36-33	91-51-03	-23.860	1621711.875020	<p style="font-size: small; text-align: center;">106-21</p>	
106-40	41206.728	-67950.542	23.330	1-47-35	88-11-02	22.230	-1510540.548660		
106-46	41230.047	-67949.812	17.304	271-47-30	89-59-55	23.860	-1621282.514320		
106-108	41230.588	-67967.108	22.782	181-45-30	89-58-00	-22.230	1510908.810840		
						倍面積	797.622880		
						面積	398.8114400		

面積計算書 (座標法)

世界測地系 (測地成果2011)

所在	地番	公簿地目	現況地目	地積	所有者
前橋市六供町二丁目	106-22			160.02 m ²	

点名	X座標	Y座標	辺長	方向角	測角	DX	倍積 (Y×DX)			
106-101	41231.444	-68006.317	0.481	92-15-43	90-28-16	-15.466	1051785.698722			
106-61	41231.425	-68005.836	9.858	91-59-17	179-43-34	-0.361	24550.106796			
106-103	41231.083	-67995.984	15.497	1-47-37	89-48-20	15.147	-1029935.169648			
106-104	41246.572	-67995.499	10.340	271-46-05	89-58-28	15.808	-1074872.848192			
106-102	41246.891	-68005.834	15.455	181-47-27	90-01-22	-15.128	1028792.256752			
							倍面積			
							面積	160.0222150		

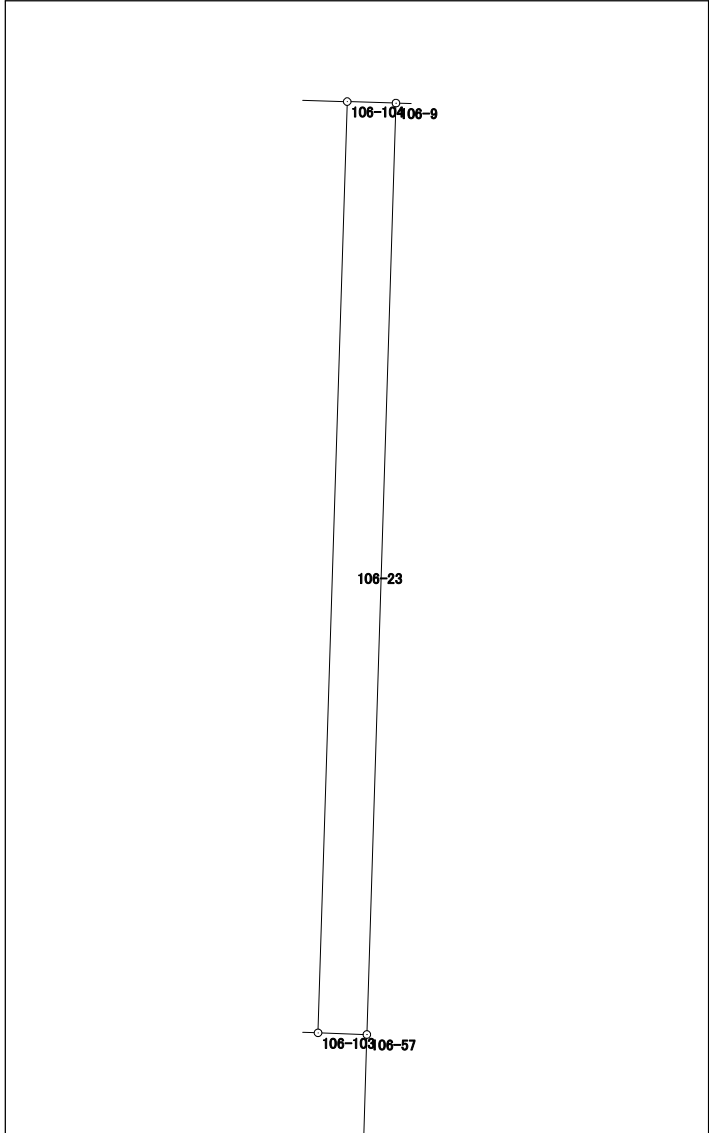
面積計算書（座標法）

世界測地系（測地成果2011）

所 在	地 番	公簿地目	現況地目	地 積	所 有 者
前橋市六供町二丁目	106-23			12.58 m ²	

点 名	X 座 標	Y 座 標	辺 長	方 向 角	測 角	DX	倍 積 (Y×DX)
106-103	41231.083	-67995.984	0.812	91-58-30	90-10-53	-15.517	1055093.683728
106-57	41231.055	-67995.172	15.500	1-47-22	89-48-52	15.464	-1051477.339808
106-9	41246.547	-67994.688	0.811	271-45-56	89-58-34	15.517	-1055073.573696
106-104	41246.572	-67995.499	15.497	181-47-37	90-01-41	-15.464	1051482.396536

倍面積	25.166760
面 積	12.5833800

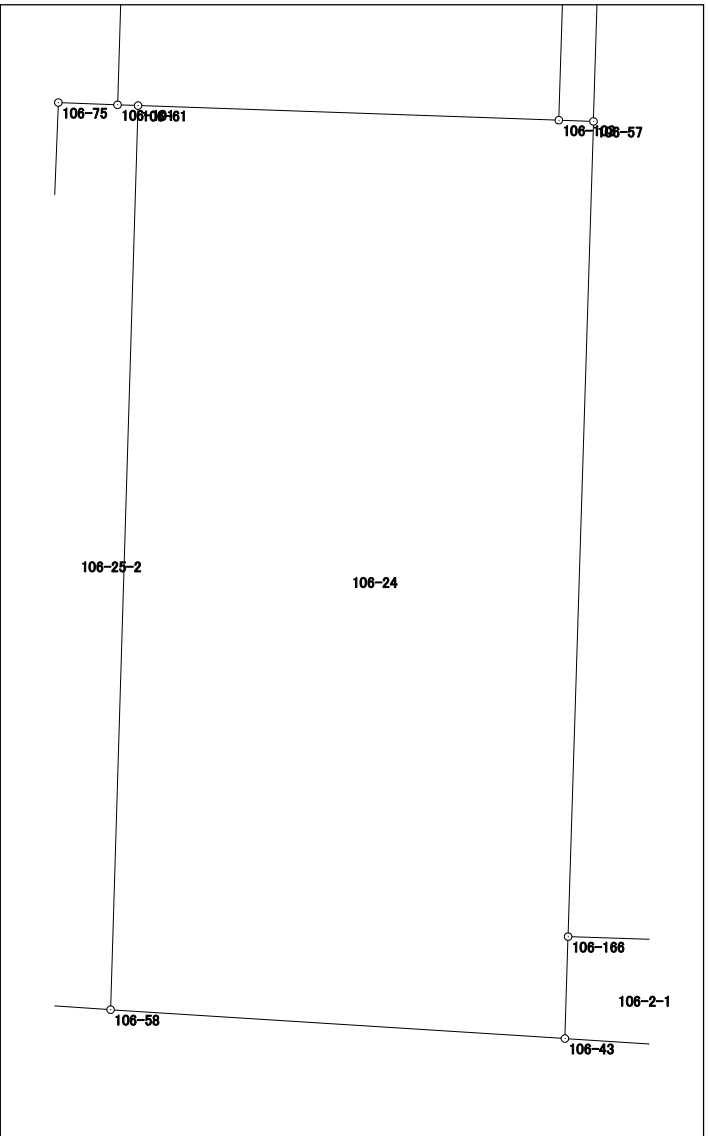


面積計算書 (座標法)

世界測地系 (測地成果2011)

所 在	地 番	公簿地目	現況地目	地 積	所 有 者
前橋市六供町二丁目	106-24			227.45 m ²	

点 名	X 座標	Y 座標	辺 長	方 向 角	測 角	DX	倍 積 (Y×DX)
106-61	41231.425	-68005.836	21.178	181-44-43	89-45-26	-20.826	1416289.540536
106-58	41210.257	-68006.481	10.662	93-37-47	91-53-04	-21.843	1485465.564483
106-43	41209.582	-67995.840	2.387	1-46-35	88-08-48	1.711	-116340.882240
106-166	41211.968	-67995.766	19.096	1-46-57	180-00-22	21.473	-1460073.083318
106-57	41231.055	-67995.172	0.812	271-58-30	90-11-33	19.115	-1299727.712780
106-103	41231.083	-67995.984	9.858	271-59-17	180-00-47	0.370	-25158.514080
倍面積						454.912601	
面 積						227.4563005	



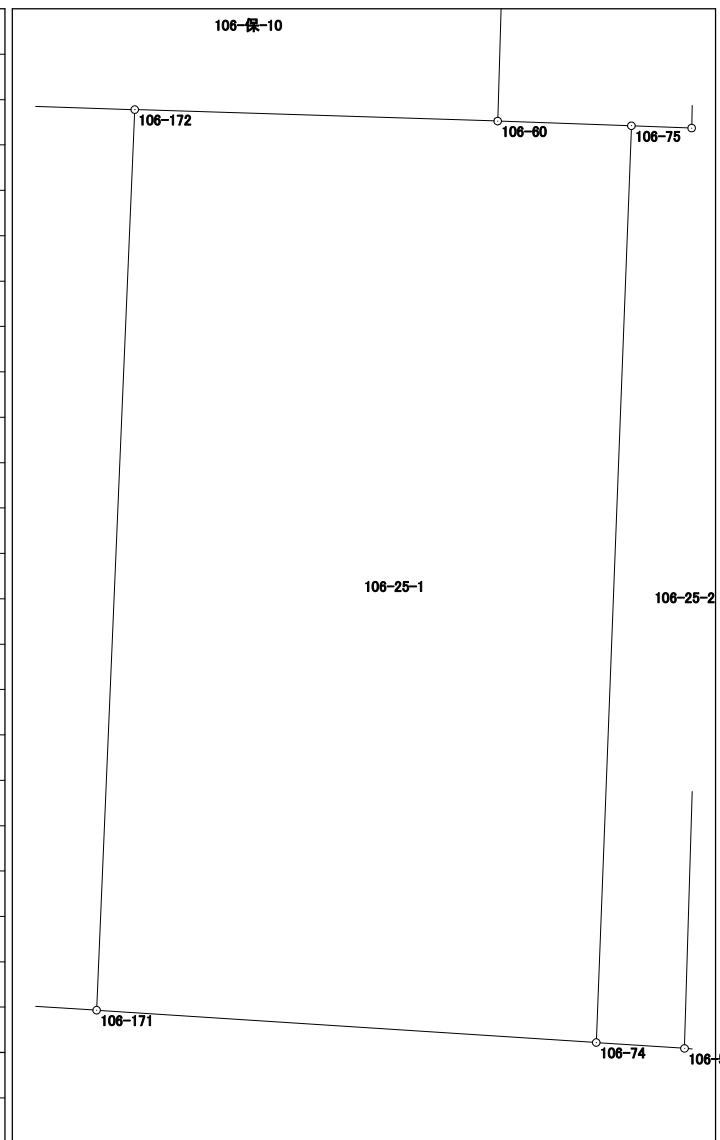
面積計算書（座標法）

世界測地系（測地成果2011）

所在	地番	公簿地目	現況地目	地積	所有者
前橋市六供町二丁目	106-25-1			240.45 m ²	

点名	X 座標	Y 座標	辺長	方向角	測角	DX	倍積 (Y×DX)
106-172	41231.869	-68019.140	20.751	182-25-30	90-36-56	-20.468	1392215.757520
106-171	41211.137	-68020.018	11.528	93-42-19	91-16-49	-21.477	1460865.926586
106-74	41210.392	-68008.514	21.121	2-11-52	88-29-33	20.360	-1384653.345040
106-75	41231.497	-68007.704	3.081	272-00-32	89-48-40	21.213	-1442647.424952
106-60	41231.605	-68010.783	8.361	271-48-34	179-48-02	0.372	-25300.011276

倍面積	480.902838
面積	240.4514190

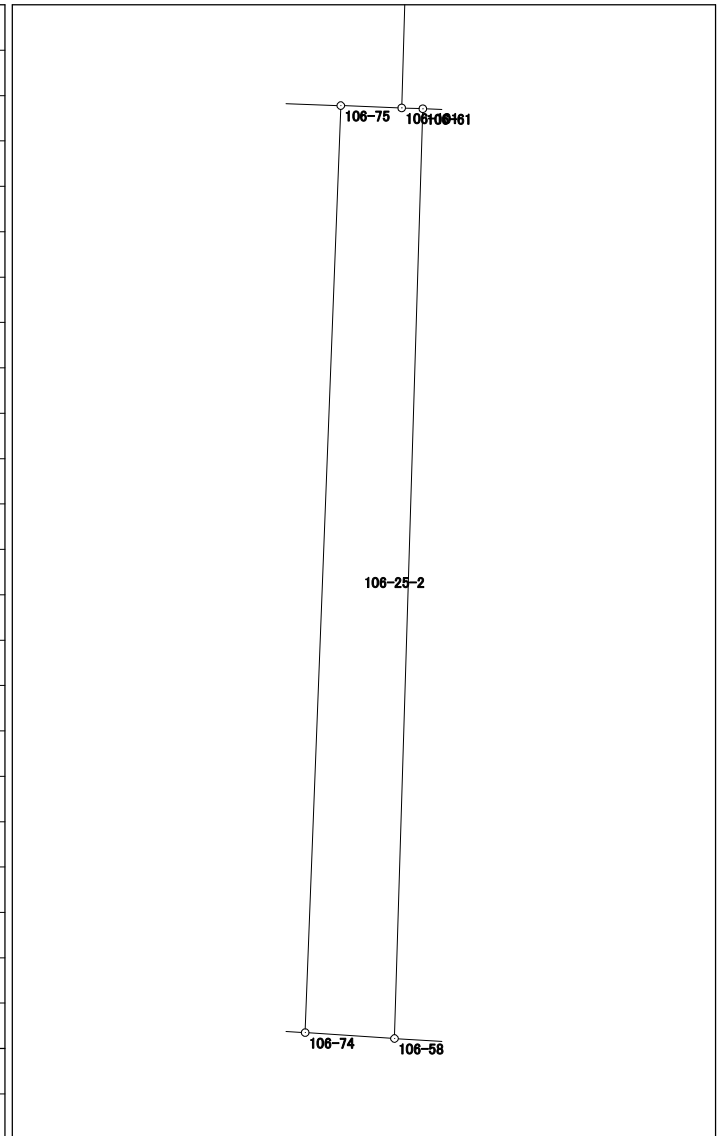


面積計算書 (座標法)

世界測地系 (測地成果2011)

所 在	地 番	公簿地目	現況地目	地 積	所 有 者
前橋市六供町二丁目	106-25-2			41.30 m ²	

点 名	X 座標	Y 座標	辺 長	方 向 角	測 角	DX	倍 積 (Y×DX)
106-75	41231.497	-68007.704	21.121	182-11-52	90-00-34	-21.052	1431698.184608
106-74	41210.392	-68008.514	2.037	93-47-57	91-36-05	-21.240	1444500.837360
106-58	41210.257	-68006.481	21.178	1-44-43	87-56-46	21.033	-1430380.314873
106-61	41231.425	-68005.836	0.481	272-15-43	90-31-00	21.187	-1440839.647332
106-101	41231.444	-68006.317	1.388	272-11-18	179-55-35	0.072	-4896.454824
						倍面積	82.604939
						面 積	41.3024695

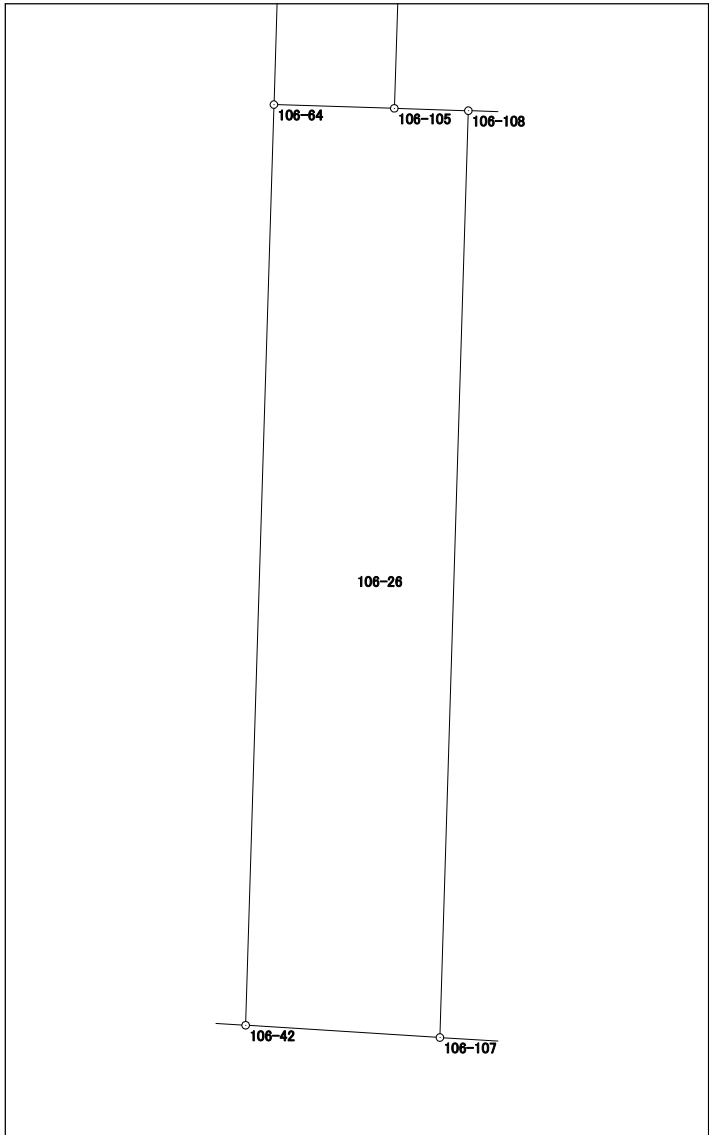


面積計算書（座標法）

世界測地系（測地成果2011）

所在	地番	公簿地目	現況地目	地積	所有者
前橋市六供町二丁目	106-26			108.54 m ²	

点名	X座標	Y座標	辺長	方向角	測角	DX	倍積(Y×DX)
106-64	41230.737	-67971.886	22.630	181-45-36	89-58-43	-22.527	1531202.675922
106-42	41208.118	-67972.581	4.783	93-36-28	91-50-52	-22.920	1557931.556520
106-107	41207.817	-67967.807	22.782	1-45-30	88-09-02	22.470	-1527236.623290
106-108	41230.588	-67967.108	1.821	271-47-38	90-02-08	22.828	-1551553.141424
106-105	41230.645	-67968.928	2.959	271-46-53	179-59-15	0.149	-10127.370272



倍面積	217.097456
面積	108.5487280

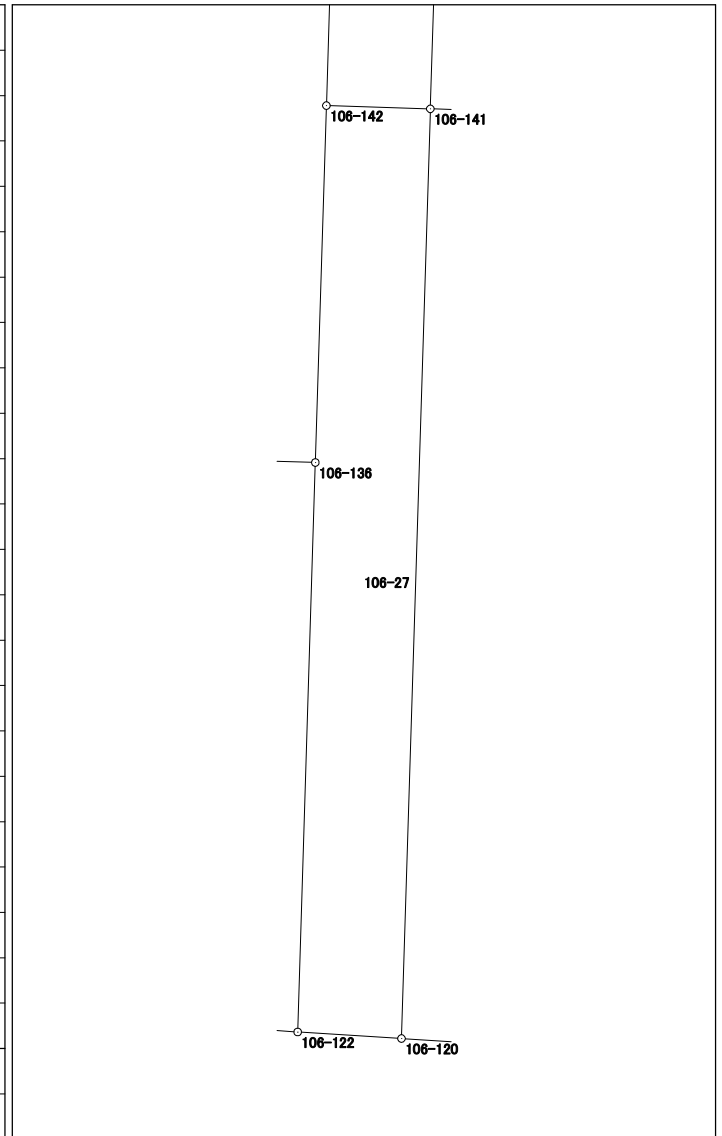
面積計算書 (座標法)

世界測地系 (測地成果2011)

所在	地番	公簿地目	現況地目	地積	所有者
前橋市六供町二丁目	106-27			63.74 m ²	

点名	X座標	Y座標	辺長	方向角	測角	DX	倍積 (Y×DX)
106-120	41203.765	-67903.378	23.899	1-46-36	88-10-25	23.720	-1610668.126160
106-141	41227.653	-67902.637	2.672	271-46-48	90-00-12	23.971	-1627694.111527
106-142	41227.736	-67905.308	9.175	181-46-25	89-59-37	-9.088	617123.439104
106-136	41218.565	-67905.592	14.639	181-46-38	180-00-13	-23.803	1616356.806376
106-122	41203.933	-67906.046	2.673	93-36-11	91-49-33	-14.800	1005009.480800

倍面積	127.488593
面積	63.7442965

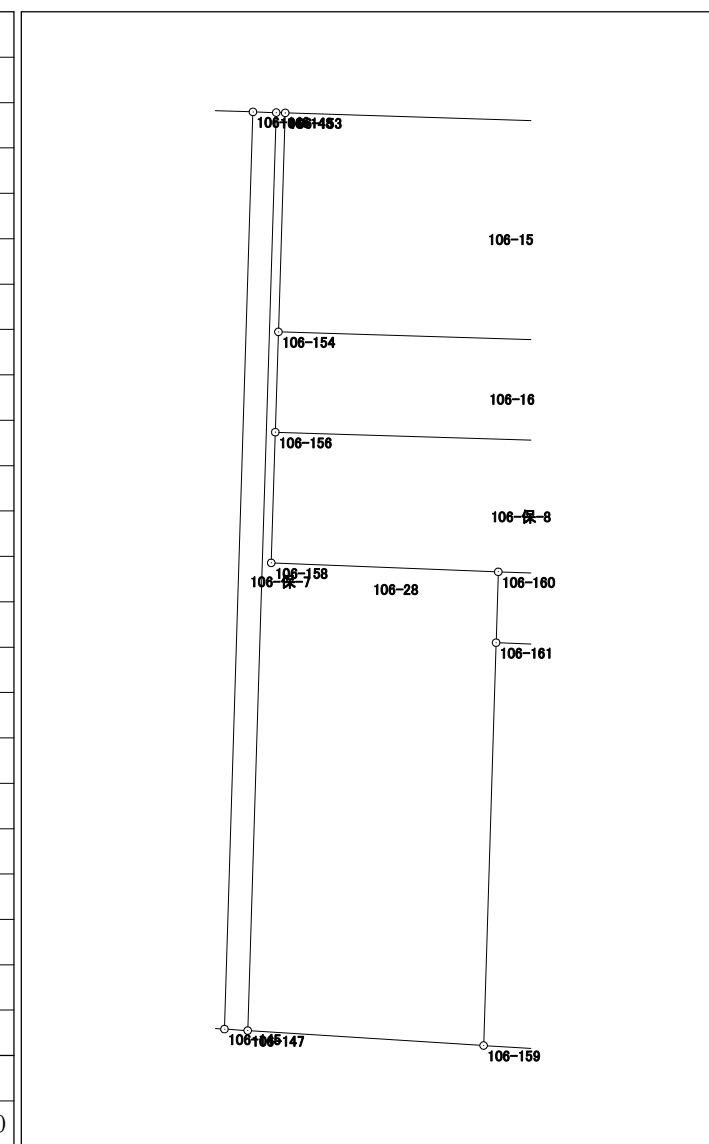


面積計算書（座標法）

世界測地系（測地成果2011）

所在	地番	公簿地目	現況地目	地積	所有者
前橋市六供町二丁目	106-28			226.75 m ²	

点名	X座標	Y座標	辺長	方向角	測角	DX	倍積 (Y×DX)
106-147	41202.126	-67877.412	10.481	93-37-36	91-50-52	-41.359	2807341.882908
106-159	41201.463	-67866.952	17.868	1-46-36	88-09-00	17.196	-1167040.106592
106-161	41219.322	-67866.398	3.144	1-47-11	180-00-35	21.001	-1425262.224398
106-160	41222.464	-67866.300	10.076	272-15-09	90-27-58	3.538	-240110.969400
106-158	41222.860	-67876.368	5.796	1-46-47	269-31-38	6.189	-420086.841552
106-156	41228.653	-67876.188	4.451	1-46-36	179-59-49	10.242	-695187.917496
106-154	41233.102	-67876.050	9.713	1-46-54	180-00-18	14.157	-960921.239850
106-153	41242.810	-67875.748	0.400	271-43-06	89-56-12	9.720	-659752.270560
106-148	41242.822	-67876.148	40.716	181-46-44	90-03-38	-40.684	2761473.205232



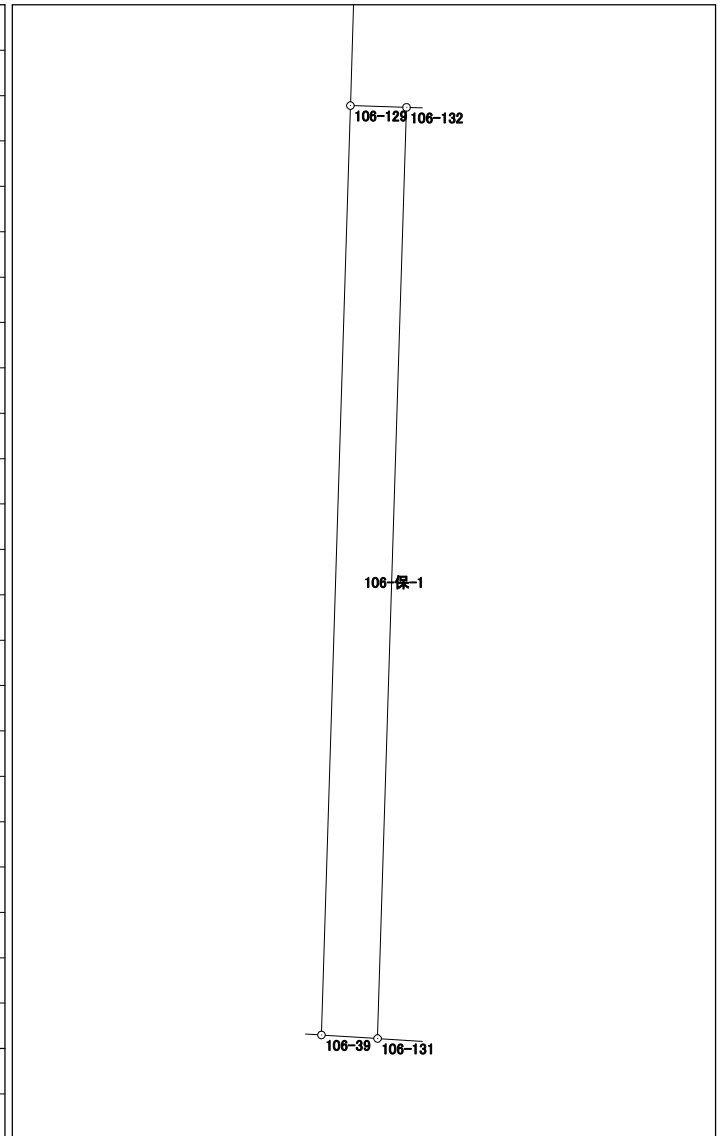
倍面積	453.518292
面積	226.7591460

面積計算書（座標法）

世界測地系（測地成果2011）

所 在	地 番	公簿地目	現況地目	地 積	所 有 者
前橋市六供町二丁目	106-保-1			27.00 m ²	

点 名	X 座標	Y 座標	辺 長	方 向 角	測 角	DX	倍 積 (Y×DX)
106-39	41204.952	-67922.206	1.278	93-38-06	91-51-02	-21.200	1439950.767200
106-131	41204.871	-67920.931	21.170	1-47-02	88-08-56	21.079	-1431705.304549
106-132	41226.031	-67920.272	1.277	271-47-44	90-00-42	21.200	-1439909.766400
106-129	41226.071	-67921.548	21.129	181-47-04	89-59-20	-21.079	1431718.310292
						倍面積	54.006543
						面 積	27.0032715

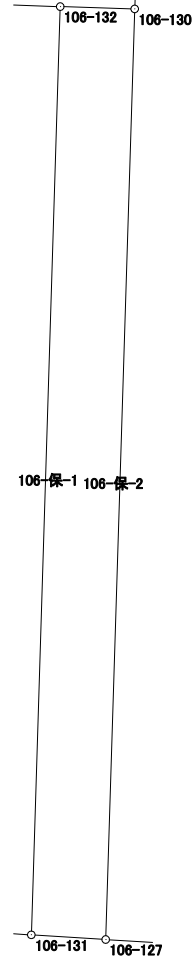


面積計算書 (座標法)

世界測地系 (測地成果2011)

所在	地番	公簿地目	現況地目	地積	所有者
前橋市六供町二丁目	106-保-2			36.00 m ²	

点名	X座標	Y座標	辺長	方向角	測角	DX	倍積 (Y×DX)
106-131	41204.871	-67920.931	1.699	93-36-36	91-49-34	-21.267	1444474.439577
106-127	41204.764	-67919.235	21.224	1-47-05	88-10-29	21.107	-1433571.293145
106-130	41225.978	-67918.574	1.699	271-47-16	90-00-11	21.267	-1444424.313258
106-132	41226.031	-67920.272	21.170	181-47-02	89-59-46	-21.107	1433593.181104
						倍面積	72.014278
						面積	36.0071390

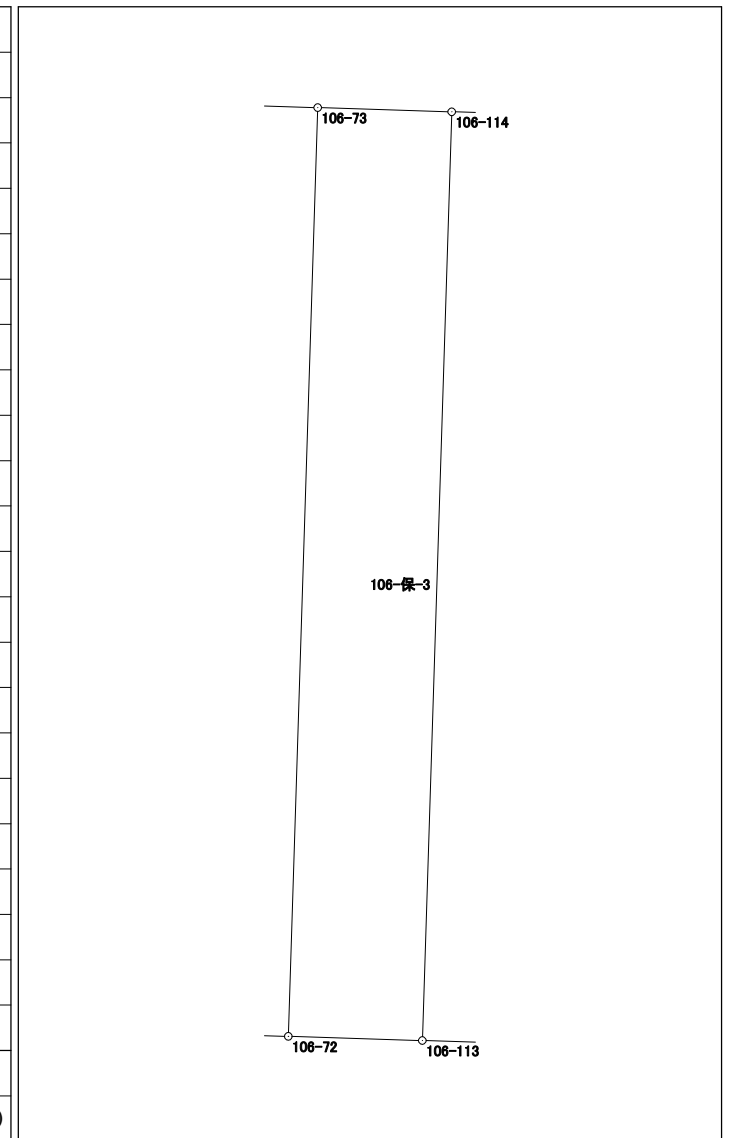


面積計算書（座標法）

世界測地系（測地成果2011）

所在	地番	公簿地目	現況地目	地積	所有者
前橋市六供町二丁目	106-保-3			32.80 m ²	

点名	X座標	Y座標	辺長	方向角	測角	DX	倍積 (Y×DX)
106-72	41229.312	-67926.252	2.176	91-47-27	89-58-40	-15.136	1028131.750272
106-113	41229.244	-67924.077	15.076	1-48-47	90-01-20	15.000	-1018861.155000
106-114	41244.312	-67923.600	2.176	271-47-27	89-58-40	15.136	-1028091.609600
106-73	41244.380	-67925.775	15.076	181-48-47	90-01-20	-15.000	1018886.625000
						倍面積	65.610672
						面積	32.8053360

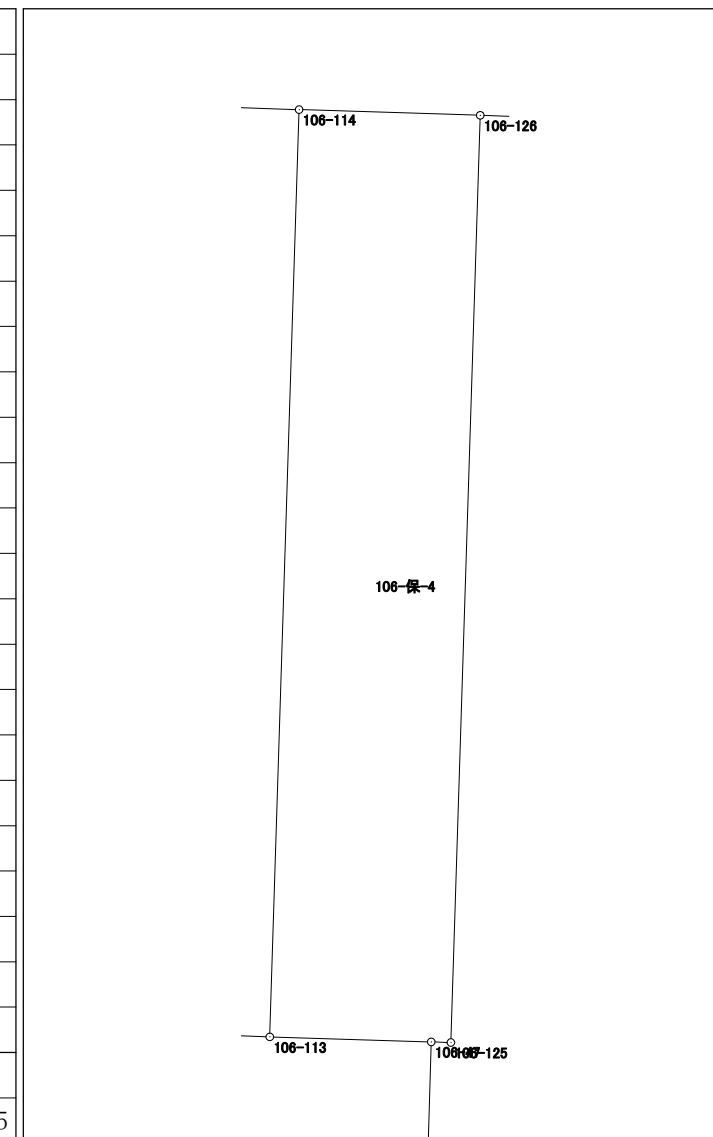


面積計算書 (座標法)

世界測地系 (測地成果2011)

所 在	地 番	公簿地目	現況地目	地 積	所 有 者
前橋市六供町二丁目	106-保-4			44.40 m ²	

点 名	X 座 標	Y 座 標	辺 長	方 向 角	測 角	DX	倍 積 (Y×DX)
106-114	41244.312	-67923.600	15.076	181-48-47	90-00-13	-14.975	1017155.910000
106-113	41229.244	-67924.077	2.626	91-47-21	89-58-34	-15.150	1029049.766550
106-47	41229.162	-67921.452	0.319	91-47-44	180-00-23	-0.092	6248.773584
106-125	41229.152	-67921.133	15.075	1-48-48	90-01-04	15.057	-1022688.499581
106-126	41244.219	-67920.656	2.945	271-48-34	89-59-46	15.160	-1029677.144960
						倍面積	88.805593
						面 積	44.4027965



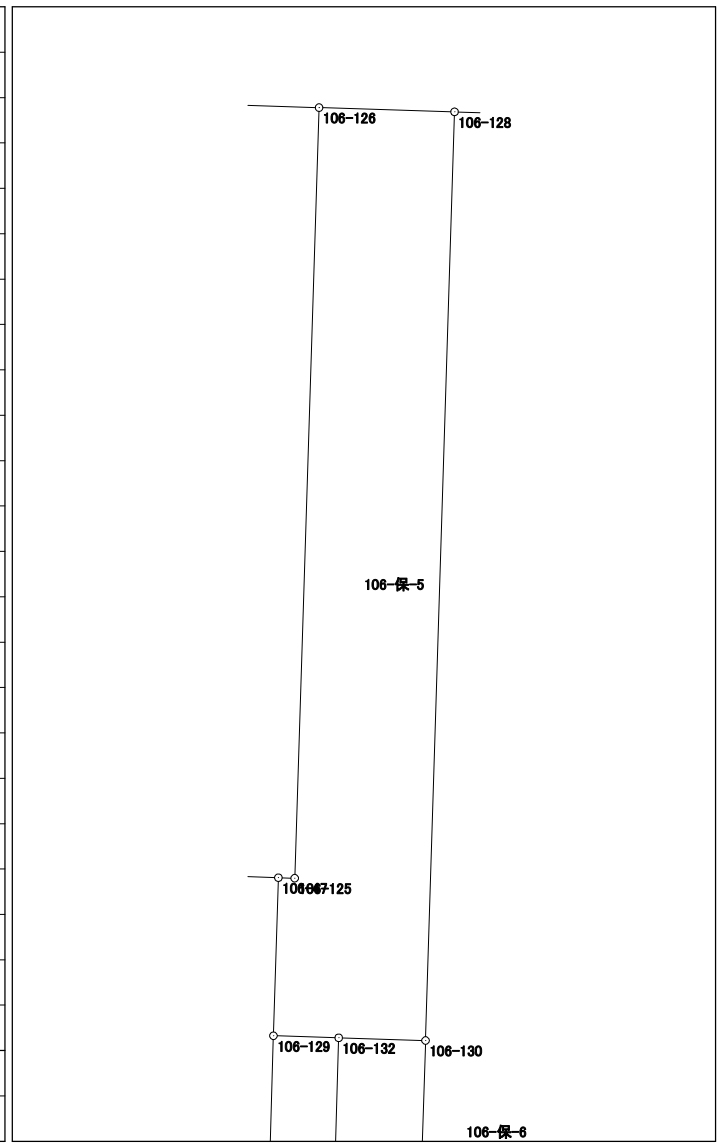
面積計算書（座標法）

世界測地系（測地成果2011）

所在	地番	公簿地目	現況地目	地積	所有者
前橋市六供町二丁目	106-保-5			49.20 m ²	

点名	X座標	Y座標	辺長	方向角	測角	DX	倍積 (Y×DX)
106-126	41244.219	-67920.656	15.075	181-48-48	90-01-07	-14.984	1017723.109504
106-125	41229.152	-67921.133	0.319	271-47-44	269-58-56	-15.057	1022688.499581
106-47	41229.162	-67921.452	3.092	181-46-44	89-59-00	-3.081	209265.993612
106-129	41226.071	-67921.548	1.277	91-47-44	90-01-00	-3.131	212662.366788
106-132	41226.031	-67920.272	1.699	91-47-16	179-59-32	-0.093	6316.585296
106-130	41225.978	-67918.574	18.167	1-47-19	90-00-03	18.105	-1229665.782270
106-128	41244.136	-67918.007	2.650	271-47-41	90-00-22	18.241	-1238892.365687

倍面積	98.406824
面積	49.2034120



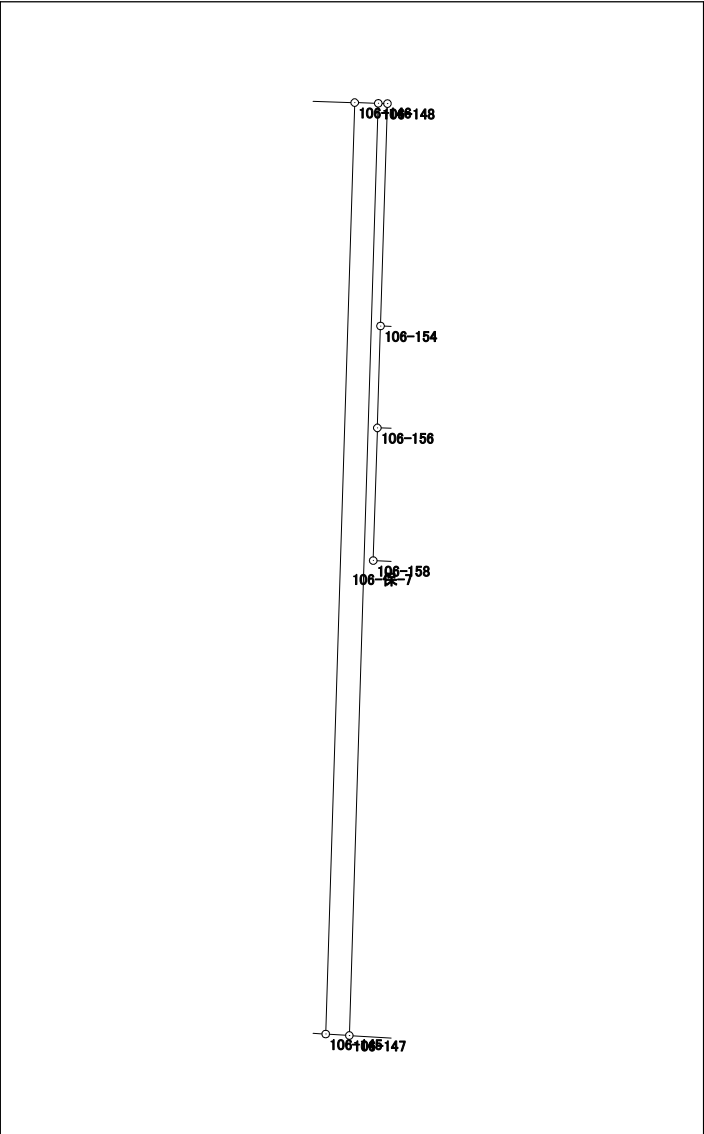
面積計算書（座標法）

世界測地系（測地成果2011）

所 在	地 番	公簿地目	現況地目	地 積	所 有 者
前橋市六供町二丁目	106-保-7			42.00 m ²	

点 名	X 座標	Y 座標	辺 長	方 向 角	測 角	DX	倍 積 (Y×DX)
106-145	41202.191	-67878.443	1.033	93-36-27	91-49-37	-40.728	2764553.226504
106-147	41202.126	-67877.412	40.716	1-46-44	88-10-17	40.631	-2757927.126972
106-148	41242.822	-67876.148	1.031	271-46-40	89-59-56	40.728	-2764459.755744
106-146	41242.854	-67877.179	40.683	181-46-50	90-00-10	-40.631	2757917.659949

倍面積	84.003737
面 積	42.0018685

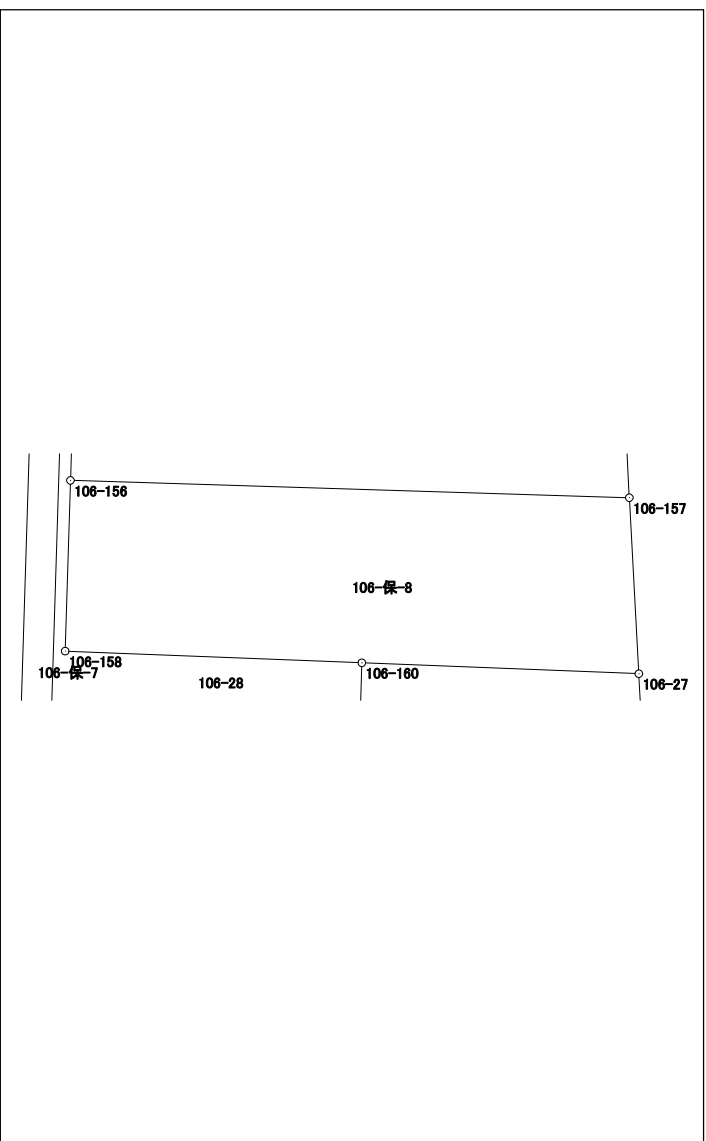


面積計算書（座標法）

世界測地系（測地成果2011）

所 在	地 番	公簿地目	現況地目	地 積	所 有 者
前橋市六供町二丁目	106-保-8			113.00 m ²	

点 名	X 座 標	Y 座 標	辺 長	方 向 角	測 角	DX	倍 積 (Y×DX)
106-27	41222.094	-67856.898	5.981	356-54-15	84-39-02	5.602	-380134.342596
106-157	41228.066	-67857.221	18.976	271-46-22	94-52-07	6.559	-445075.512539
106-156	41228.653	-67876.188	5.796	181-46-47	90-00-25	-5.206	353363.434728
106-158	41222.860	-67876.368	10.076	92-15-09	90-28-22	-6.189	420086.841552
106-160	41222.464	-67866.300	9.409	92-15-13	180-00-04	-0.766	51985.585800



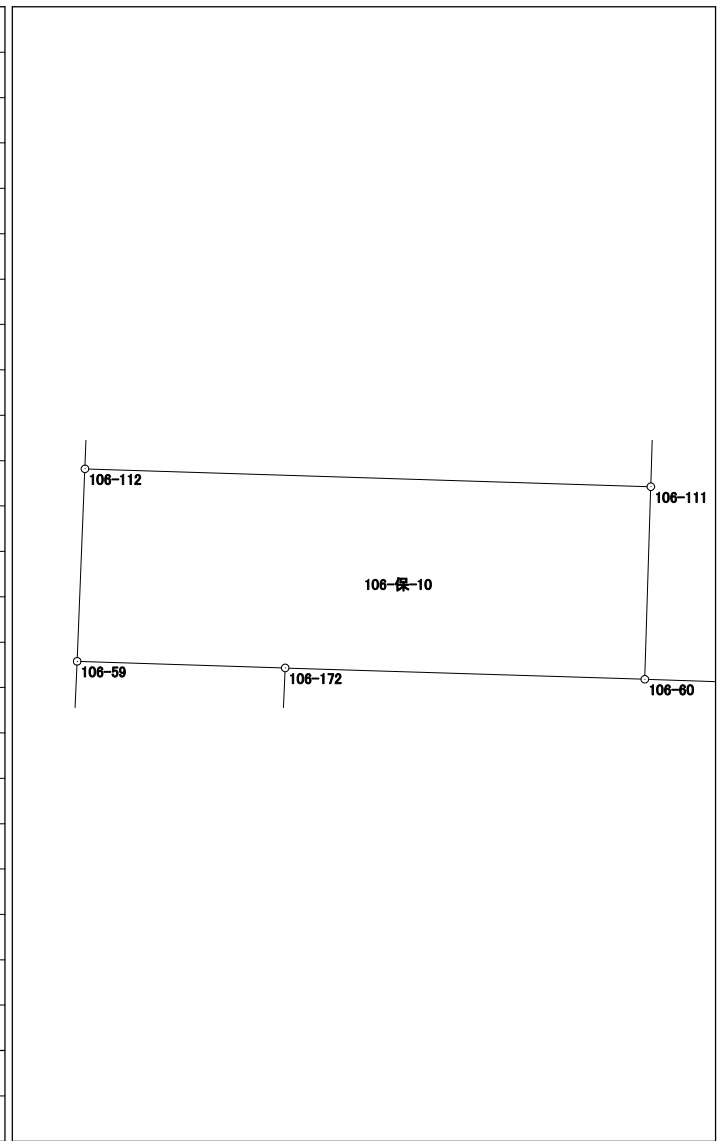
倍面積	226.006945
面 積	113.0034725

面積計算書 (座標法)

世界測地系 (測地成果2011)

所在	地番	公簿地目	現況地目	地積	所有者
前橋市六供町二丁目	106-保-10			59.00 m ²	

点名	X座標	Y座標	辺長	方向角	測角	DX	倍積 (Y×DX)
106-59	41232.022	-68023.976	4.838	91-48-44	89-29-42	-4.626	314678.912976
106-172	41231.869	-68019.140	8.361	91-48-34	179-59-50	-0.417	28363.981380
106-60	41231.605	-68010.783	4.477	1-47-31	89-58-57	4.211	-286393.407213
106-111	41236.080	-68010.643	13.159	271-48-26	90-00-55	4.890	-332572.044270
106-112	41236.495	-68023.795	4.477	182-19-02	90-30-36	-4.058	276040.560110



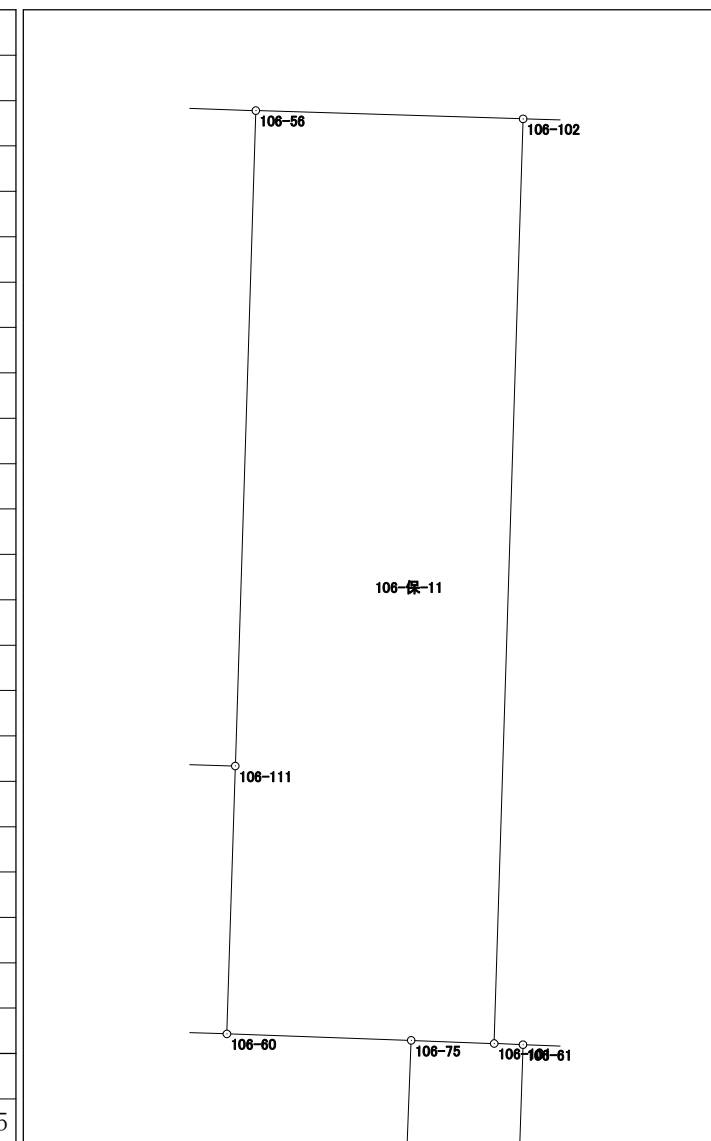
倍面積	118.002983
面積	59.0014915

面積計算書 (座標法)

世界測地系 (測地成果2011)

所在	地番	公簿地目	現況地目	地積	所有者
前橋市六供町二丁目	106-保-11			69.00 m ²	

点名	X座標	Y座標	辺長	方向角	測角	DX	倍積 (Y×DX)
106-56	41247.029	-68010.300	10.954	181-47-40	90-01-28	-10.811	735259.353300
106-111	41236.080	-68010.643	4.477	181-47-31	179-59-51	-15.424	1048996.157632
106-60	41231.605	-68010.783	3.081	92-00-32	90-13-01	-4.583	311693.418489
106-75	41231.497	-68007.704	1.388	92-11-18	180-10-46	-0.161	10949.240344
106-101	41231.444	-68006.317	15.455	1-47-27	89-36-09	15.394	-1046889.243898
106-102	41246.891	-68005.834	4.468	271-46-12	89-58-45	15.585	-1059870.922890



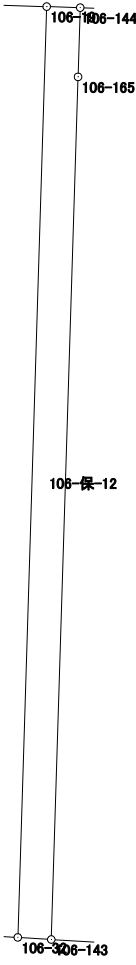
倍面積	138.002977
面積	69.0014885

面積計算書 (座標法)

世界測地系 (測地成果2011)

所在	地番	公簿地目	現況地目	地積	所有者
前橋市六供町二丁目	106-保-12			59.00 m ²	

点名	X座標	Y座標	辺長	方向角	測角	D _X	倍積 (Y×D _X)
106-19	41243.073	-67884.260	40.454	181-46-45	90-00-36	-40.389	2741777.377140
106-32	41202.639	-67885.516	1.459	93-36-56	91-50-11	-40.526	2751128.421416
106-143	41202.547	-67884.060	37.491	1-46-40	88-09-44	37.381	-2537574.046860
106-165	41240.020	-67882.897	3.009	1-47-24	180-00-44	40.481	-2747967.553457
106-144	41243.028	-67882.803	1.458	271-46-09	89-58-45	3.053	-207246.197559

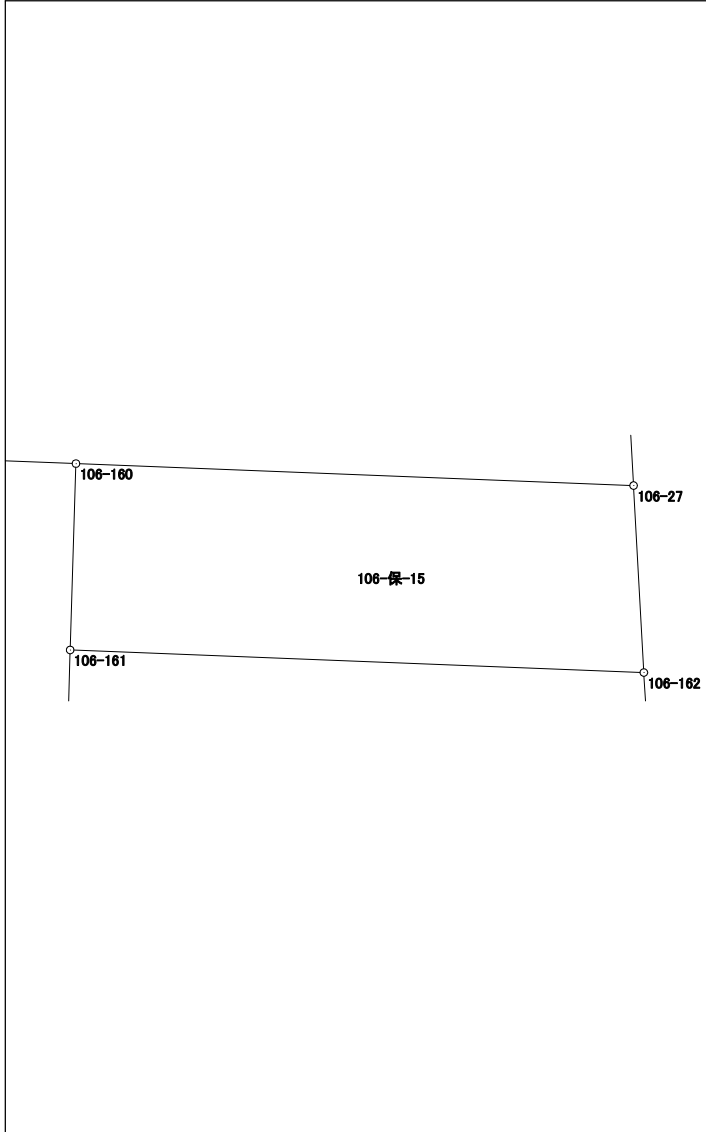


倍面積	118.000680
面積	59.0003400

面積計算書（座標法）

世界測地系（測地成果2011）

所 在	地 番	公簿地目	現況地目	地 積	所 有 者
前橋市六供町二丁目	106-保-15			30.00 m ²	

点 名	X 座標	Y 座標	辺 長	方 向 角	測 角	DX	倍 積 (Y×DX)	
106-27	41222.094	-67856.898	9.409	272-15-13	95-23-43	3.522	-238991.994756	
106-160	41222.464	-67866.300	3.144	181-47-11	89-31-58	-2.772	188125.383600	
106-161	41219.322	-67866.398	9.680	92-14-59	90-27-48	-3.522	239025.453756	
106-162	41218.942	-67856.725	3.157	356-51-30	84-36-31	2.772	-188098.841700	
倍面積							60.000900	
面 積							30.0004500	