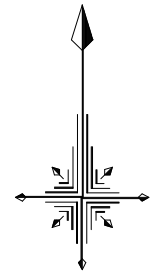
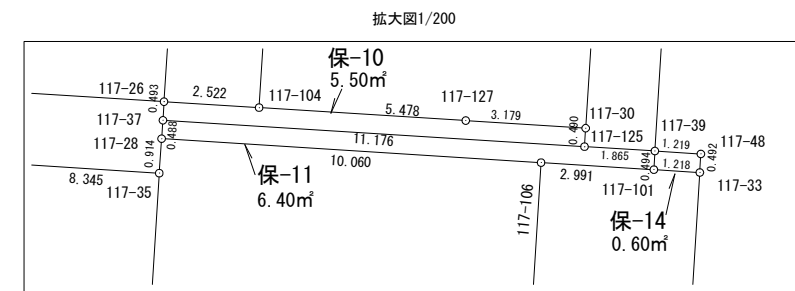
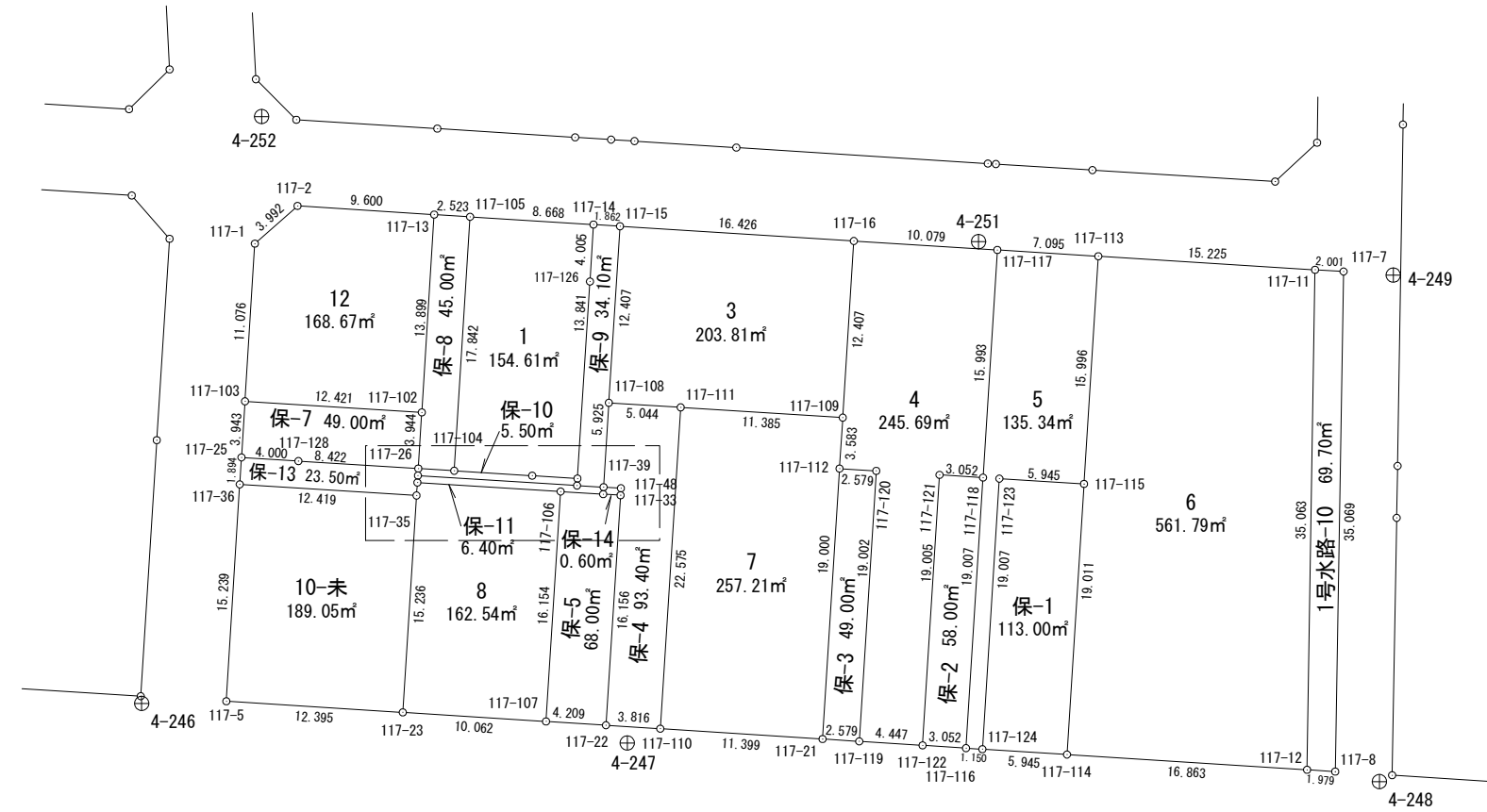


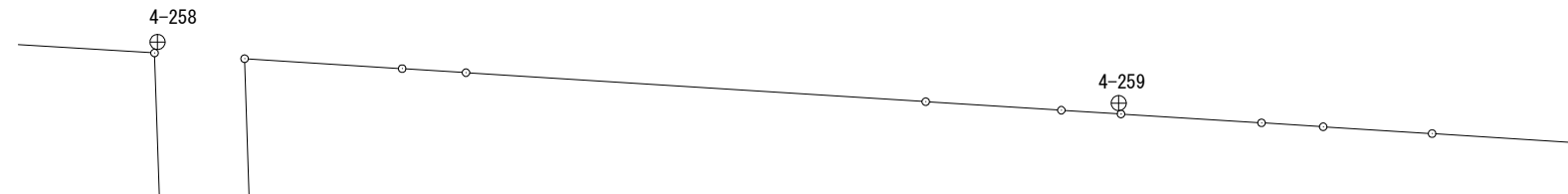
# 117街区 画地出来形確認図 (2694.01m<sup>2</sup>)



S=1/500



3. 3. 10 江田天川大島線



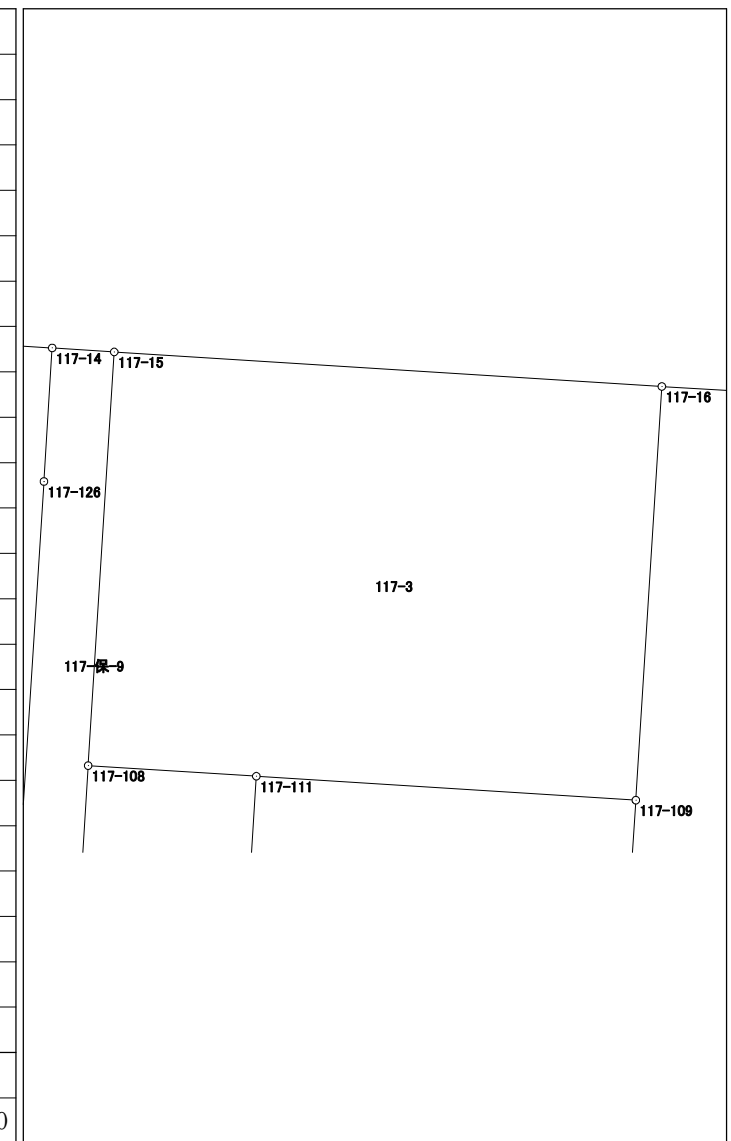


# 面積計算書（座標法）

世界測地系（測地成果2011）

所在	地番	公簿地目	現況地目	地積	所有者
前橋市六供町四丁目	117-3			203.81 m <sup>2</sup>	

点名	X座標	Y座標	辺長	方向角	測角	DX	倍積 (Y×DX)
117-16	41204.190	-67353.414	16.426	273-36-33	90-00-51	13.417	-903680.755638
117-15	41205.224	-67369.807	12.407	183-36-33	90-00-00	-11.348	764512.569836
117-108	41192.842	-67370.588	5.044	93-36-53	90-00-20	-12.700	855606.467600
117-111	41192.524	-67365.554	11.385	93-36-39	179-59-46	-1.035	69723.348390
117-109	41191.807	-67354.192	12.407	3-35-42	89-59-03	11.666	-785754.003872



倍面積	407.626316
面積	203.8131580

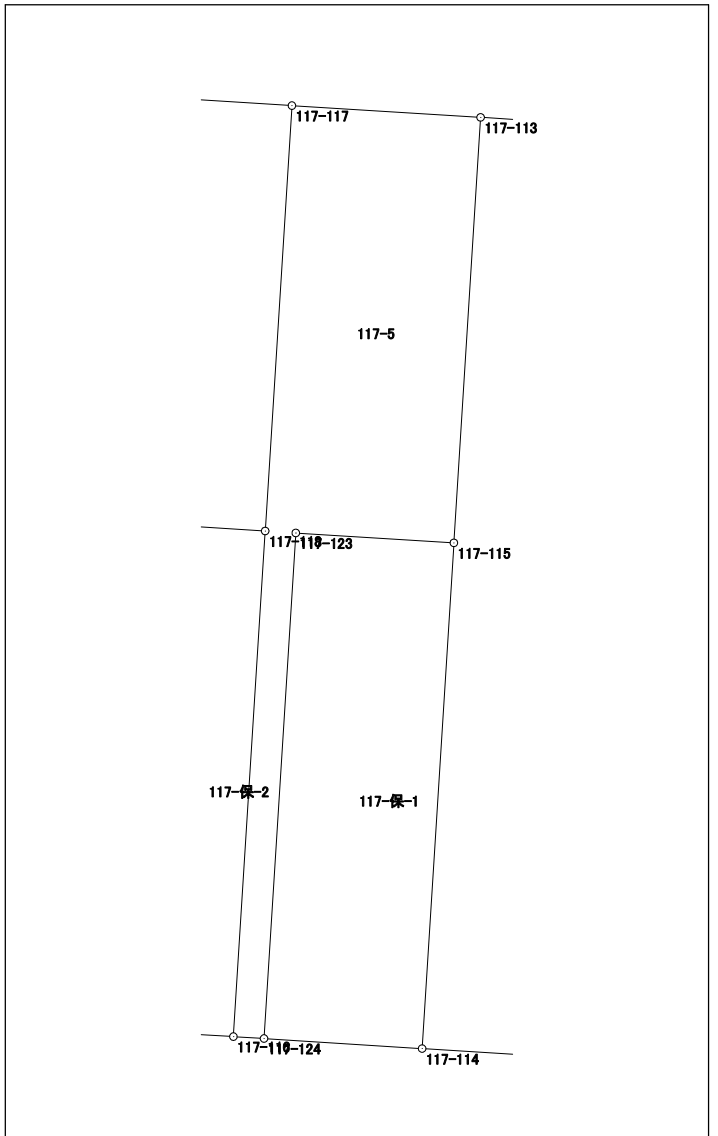


# 面積計算書 (座標法)

世界測地系 (測地成果2011)

所 在	地 番	公簿地目	現況地目	地 積	所 有 者
前橋市六供町四丁目	117-5			135.34 m <sup>2</sup>	

点 名	X 座標	Y 座標	辺 長	方 向 角	測 角	DX	倍 積 (Y×DX)
117-116	41168.629	-67345.550	1.150	93-38-19	90-02-35	-19.043	1282461.308650
117-124	41168.556	-67344.402	19.007	3-35-44	89-57-25	18.897	-1272607.164594
117-123	41187.526	-67343.210	5.945	93-35-16	269-59-32	18.598	-1252449.019580
117-115	41187.154	-67337.277	15.996	3-35-42	90-00-26	15.593	-1049990.160261
117-113	41203.119	-67336.274	7.095	273-34-18	89-58-36	16.407	-1104786.247518
117-117	41203.561	-67343.355	15.993	183-35-44	90-01-26	-15.520	1045168.869600
117-118	41187.599	-67344.358	19.007	183-35-44	180-00-00	-34.932	2352473.113656
						倍面積	270.699953
						面 積	135.3499765

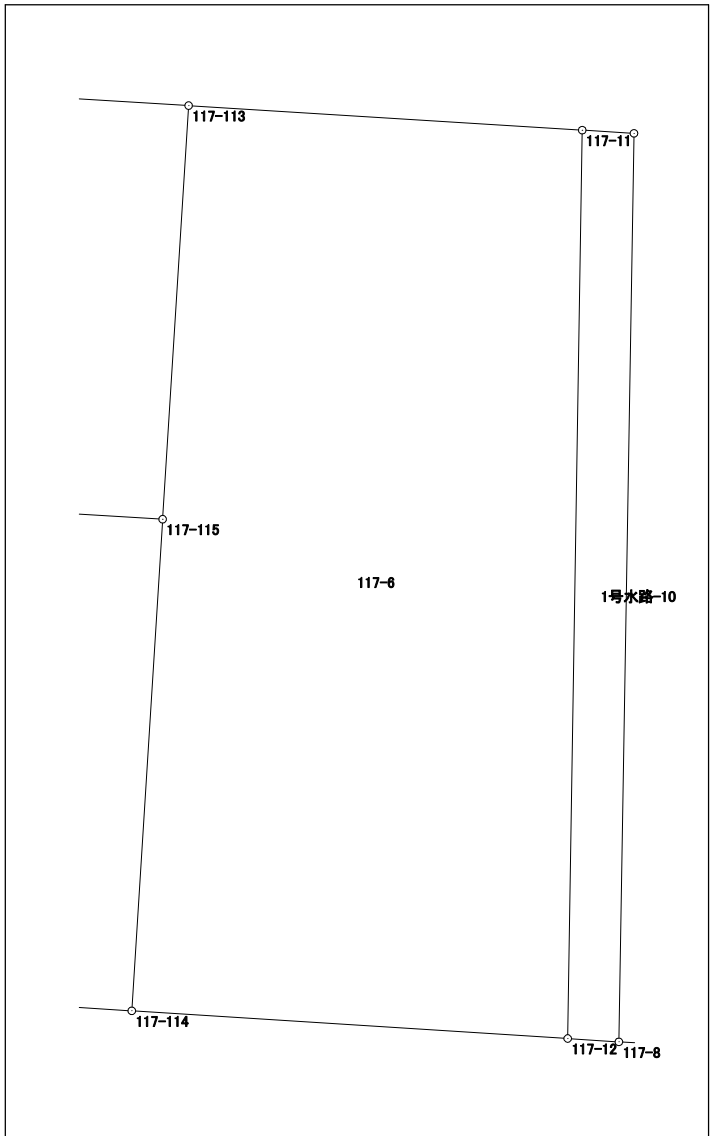


# 面積計算書（座標法）

世界測地系（測地成果2011）

所在	地番	公簿地目	現況地目	地積	所有者
前橋市六供町四丁目	117-6			561.79 m <sup>2</sup>	

点名	X座標	Y座標	辺長	方向角	測角	DX	倍積 (Y×DX)
117-12	41167.111	-67321.640	35.063	0-55-00	87-16-55	33.990	-2288262.543600
117-11	41202.170	-67321.079	15.225	273-34-26	92-39-26	36.008	-2424097.412632
117-113	41203.119	-67336.274	15.996	183-35-42	90-01-16	-15.016	1011121.490384
117-115	41187.154	-67337.277	19.011	183-35-41	179-59-59	-34.939	2352697.121103
117-114	41168.180	-67338.469	16.863	93-38-05	90-02-24	-20.043	1349664.934167
						倍面積	1123.589422
						面積	561.7947110

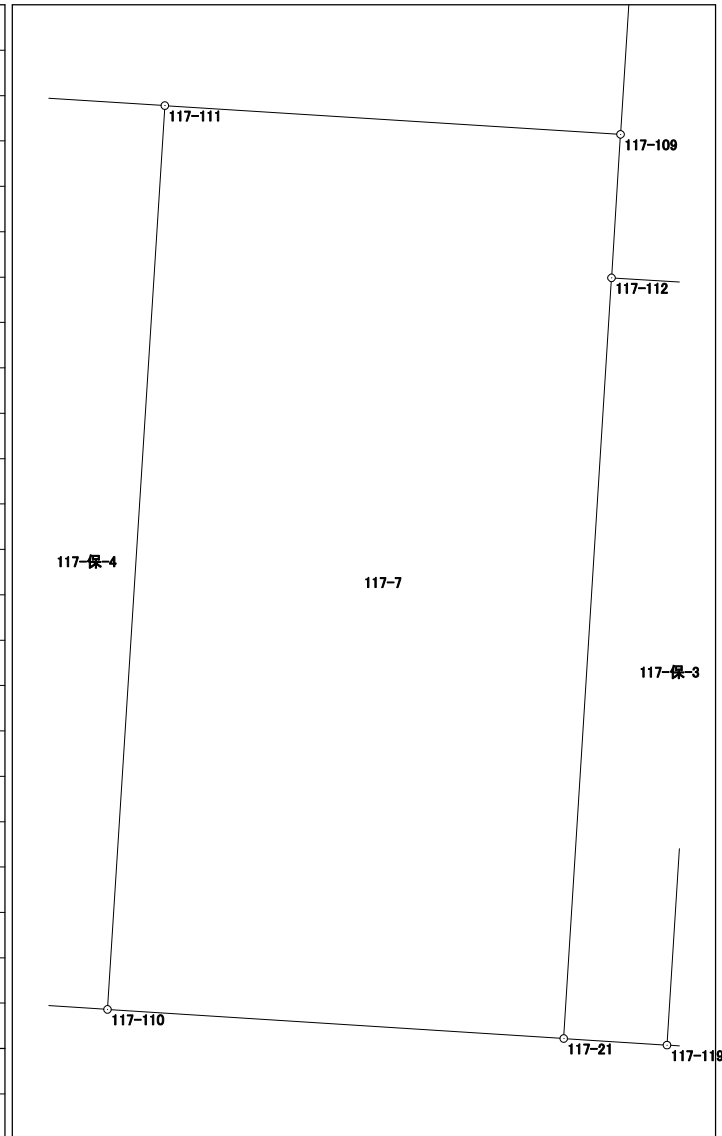


# 面積計算書（座標法）

世界測地系（測地成果2011）

所在	地番	公簿地目	現況地目	地積	所有者
前橋市六供町四丁目	117-7			257.21 m <sup>2</sup>	

点名	X座標	Y座標	辺長	方向角	測角	DX	倍積(Y×DX)
117-110	41169.994	-67366.984	11.399	93-39-06	90-01-12	-23.256	1566686.579904
117-21	41169.268	-67355.608	19.000	3-35-38	89-56-32	18.237	-1228364.223096
117-112	41188.231	-67354.417	3.583	3-36-01	180-00-23	22.539	-1518101.204763
117-109	41191.807	-67354.192	11.385	273-36-39	90-00-38	4.293	-289151.546256
117-111	41192.524	-67365.554	22.575	183-37-54	90-01-15	-21.813	1469444.829402



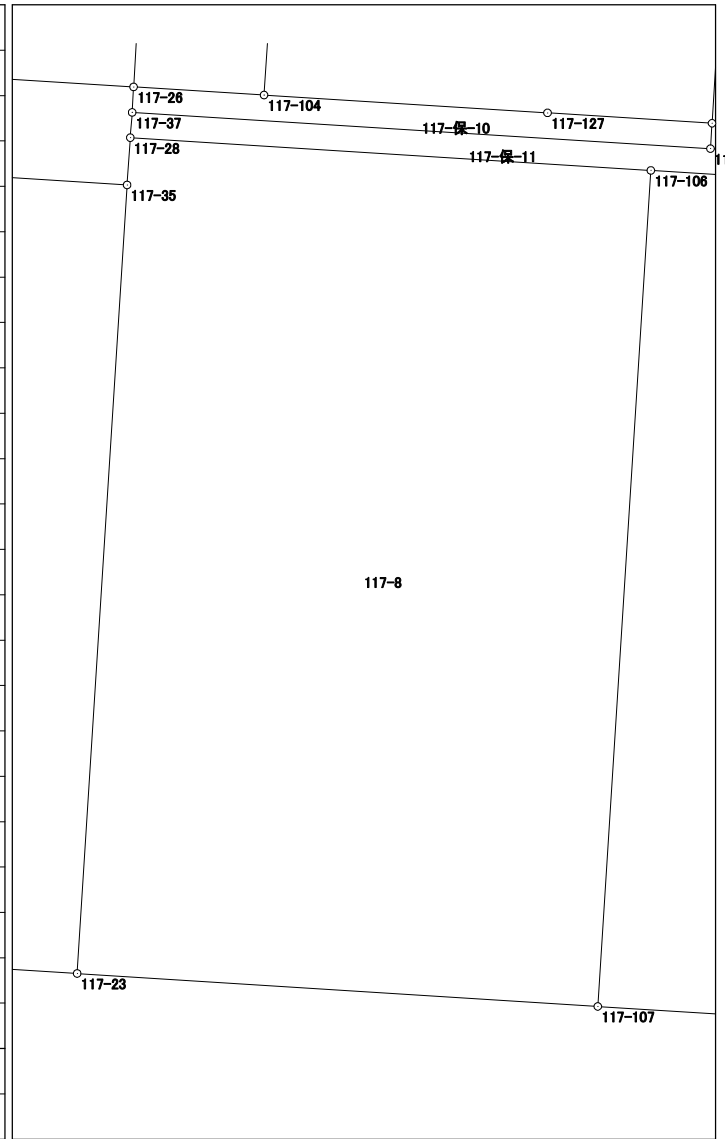
倍面積	514.435191
面積	257.2175955

# 面積計算書（座標法）

世界測地系（測地成果2011）

所在	地番	公簿地目	現況地目	地積	所有者
前橋市六供町四丁目	117-8			162.54 m <sup>2</sup>	

点名	X座標	Y座標	辺長	方向角	測角	DX	倍積 (Y×DX)
117-106	41186.623	-67373.970	10.060	273-36-07	89-58-16	16.754	-1128783.493380
117-28	41187.255	-67384.010	0.914	183-53-21	90-17-14	-0.280	18867.522800
117-35	41186.343	-67384.072	15.236	183-37-25	179-44-04	-16.118	1086096.472496
117-23	41171.137	-67385.035	10.062	93-37-26	90-00-01	-15.842	1067513.724470
117-107	41170.501	-67374.993	16.154	3-37-51	90-00-25	15.486	-1043369.141598



倍面積	325.084788
面積	162.5423940

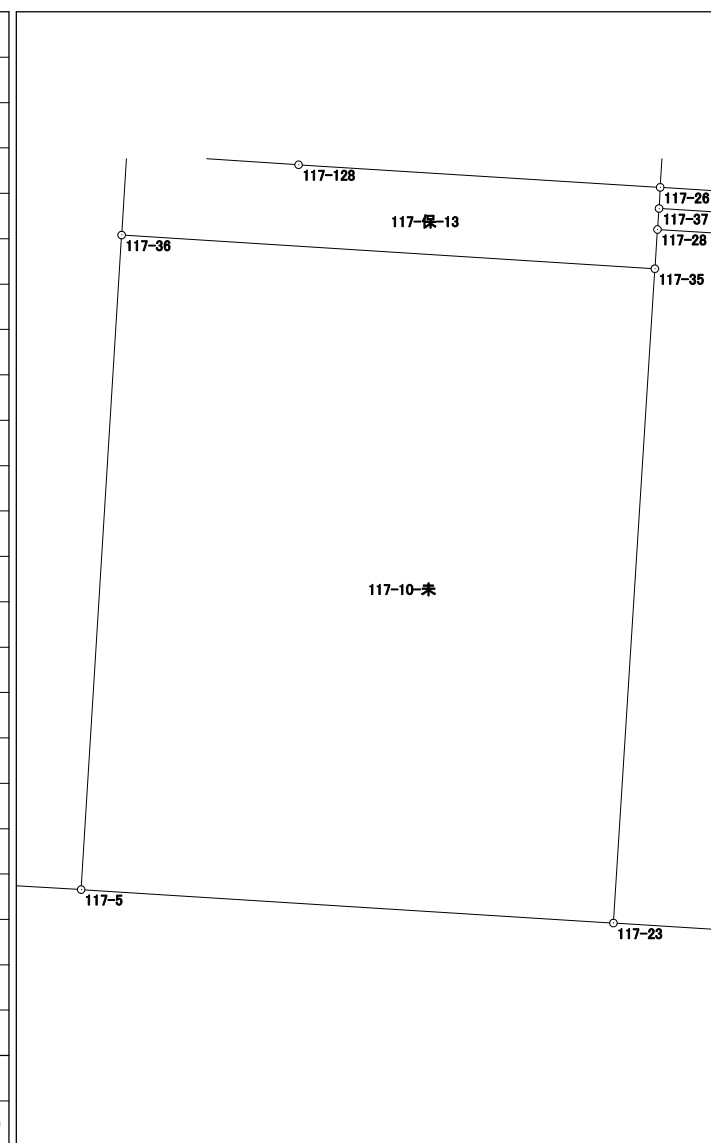


# 面積計算書（座標法）

世界測地系（測地成果2011）

所在	地番	公簿地目	現況地目	地積	所有者
前橋市六供町四丁目	117-10-未			189.05 m <sup>2</sup>	

点名	X座標	Y座標	辺長	方向角	測角	DX	倍積 (Y×DX)
117-36	41187.125	-67396.466	15.239	183-32-11	89-55-34	-14.428	972396.211448
117-5	41171.915	-67397.406	12.395	93-35-55	90-03-44	-15.988	1077549.727128
117-23	41171.137	-67385.035	15.236	3-37-25	90-01-30	14.428	-972231.284980
117-35	41186.343	-67384.072	12.419	273-36-37	89-59-12	15.988	-1077336.543136



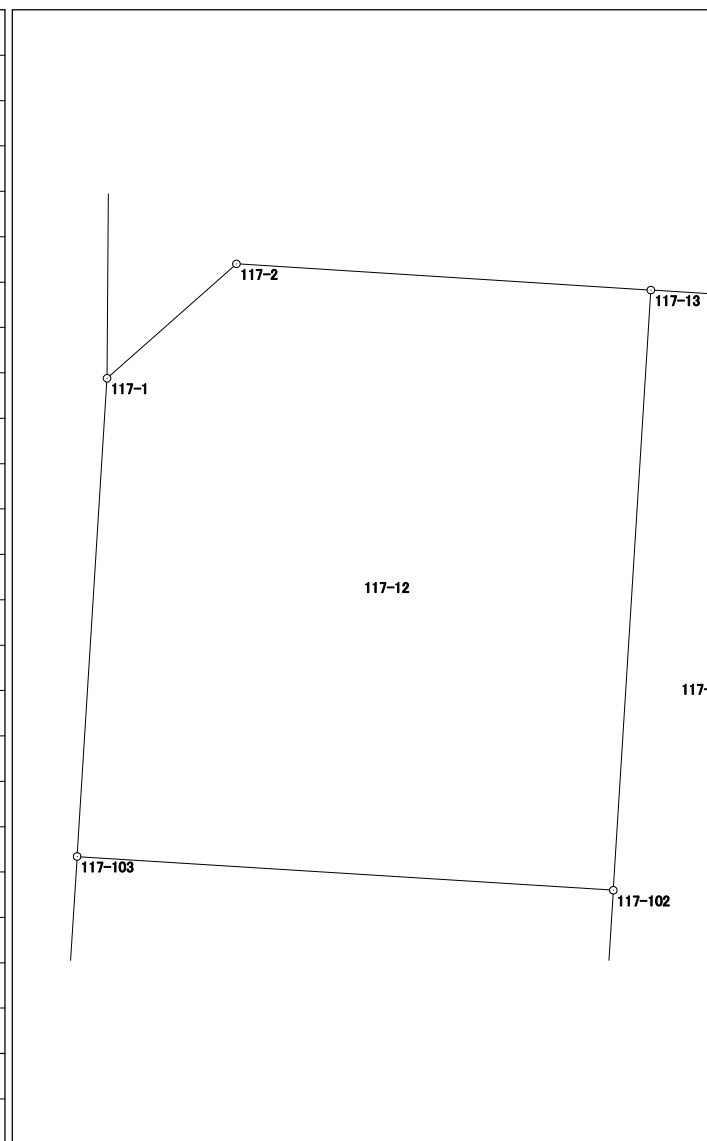
倍面積	378.110460
面積	189.0552300

# 面積計算書（座標法）

世界測地系（測地成果2011）

所在	地番	公簿地目	現況地目	地積	所有者
前橋市六供町四丁目	117-12			168.67 m <sup>2</sup>	

点名	X座標	Y座標	辺長	方向角	測角	DX	倍積 (Y×DX)
117-102	41192.170	-67383.701	13.899	3-34-35	89-58-33	13.092	-882187.413492
117-13	41206.042	-67382.834	9.600	273-37-09	90-02-34	14.478	-975568.670652
117-2	41206.648	-67392.415	3.992	228-31-26	134-54-17	-2.038	137345.741770
117-1	41204.004	-67395.406	11.076	183-34-37	135-03-11	-13.698	923182.271388
117-103	41192.950	-67396.097	12.421	93-36-02	90-01-25	-11.834	797565.411898



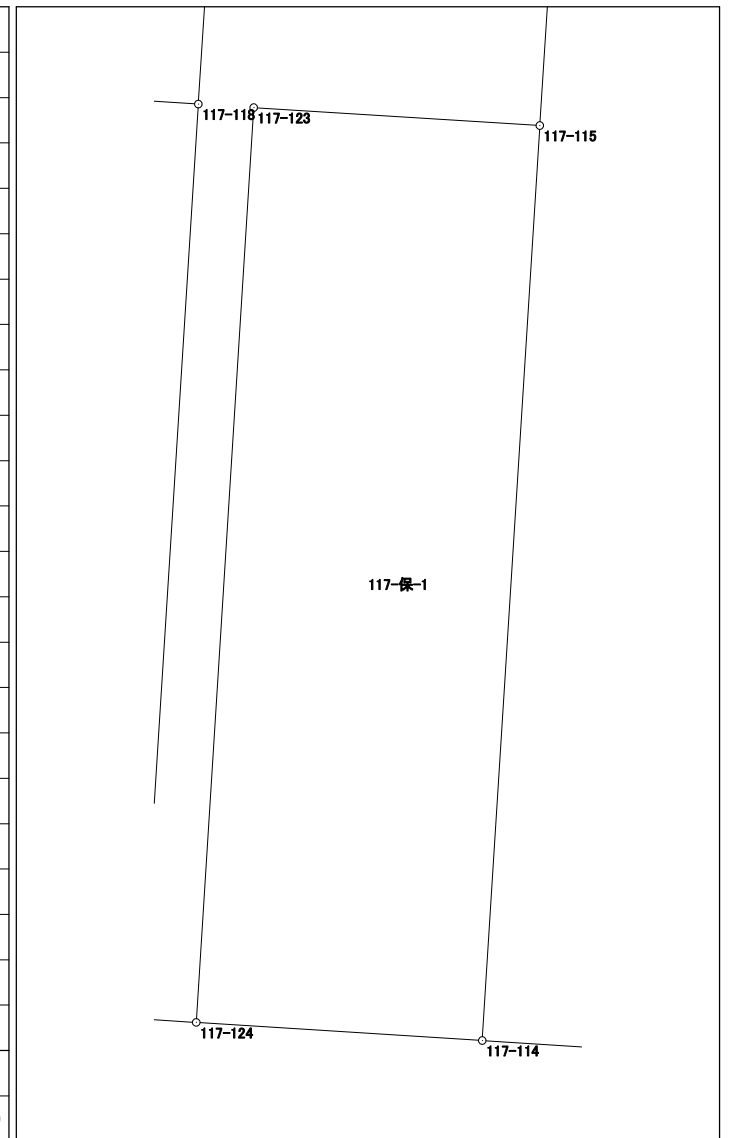
倍面積	337.340912
面積	168.6704560

# 面積計算書（座標法）

世界測地系（測地成果2011）

所在	地番	公簿地目	現況地目	地積	所有者
前橋市六供町四丁目	117-保-1			113.00 m <sup>2</sup>	

点名	X座標	Y座標	辺長	方向角	測角	DX	倍積 (Y×DX)
117-114	41168.180	-67338.469	19.011	3-35-41	89-58-07	18.598	-1252360.846462
117-115	41187.154	-67337.277	5.945	273-35-16	89-59-35	19.346	-1302706.960842
117-123	41187.526	-67343.210	19.007	183-35-44	90-00-28	-18.598	1252449.019580
117-124	41168.556	-67344.402	5.945	93-37-34	90-01-50	-19.346	1302844.801092
						倍面積	226.013368
						面積	113.0066840

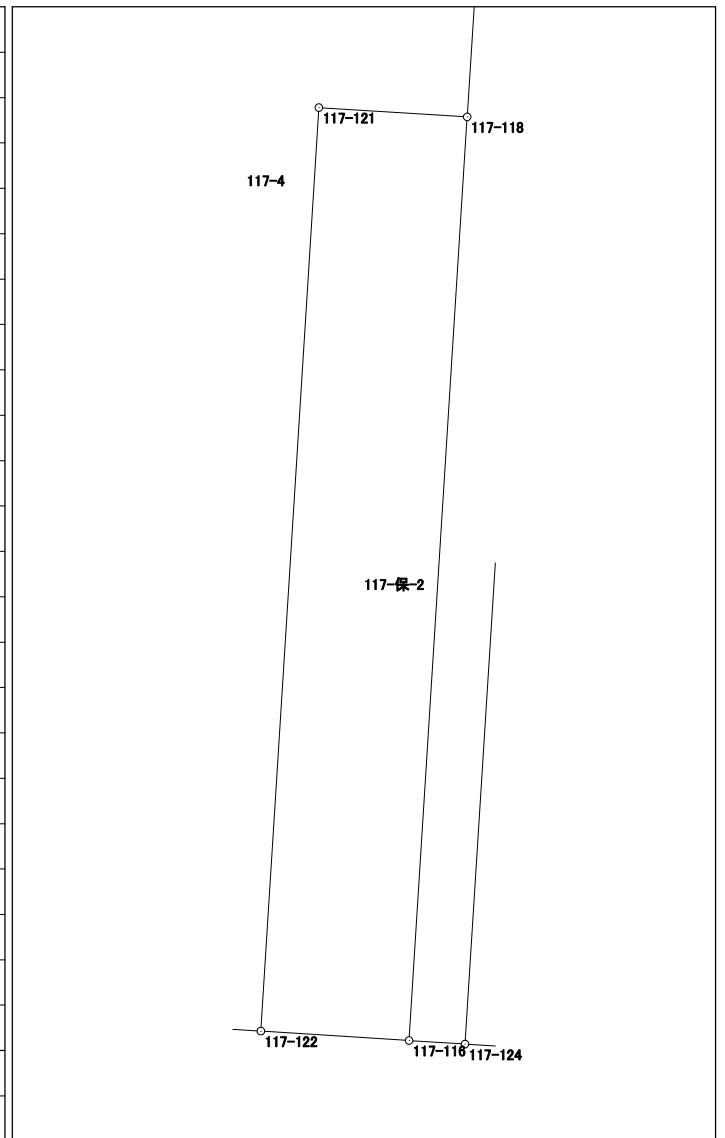


# 面積計算書（座標法）

世界測地系（測地成果2011）

所 在	地 番	公簿地目	現況地目	地 積	所 有 者
前橋市六供町四丁目	117-保-2			58.00 m <sup>2</sup>	

点 名	X 座標	Y 座標	辺 長	方 向 角	測 角	DX	倍 積 (Y×DX)
117-118	41187.599	-67344.358	3.052	273-35-17	89-59-33	19.161	-1290385.243638
117-121	41187.790	-67347.404	19.005	183-35-45	90-00-28	-18.777	1264582.204908
117-122	41168.822	-67348.596	3.052	93-37-32	90-01-47	-19.161	1290466.447956
117-116	41168.629	-67345.550	19.007	3-35-44	89-58-12	18.777	-1264547.392350
						倍面積	116.016876
						面 積	58.0084380

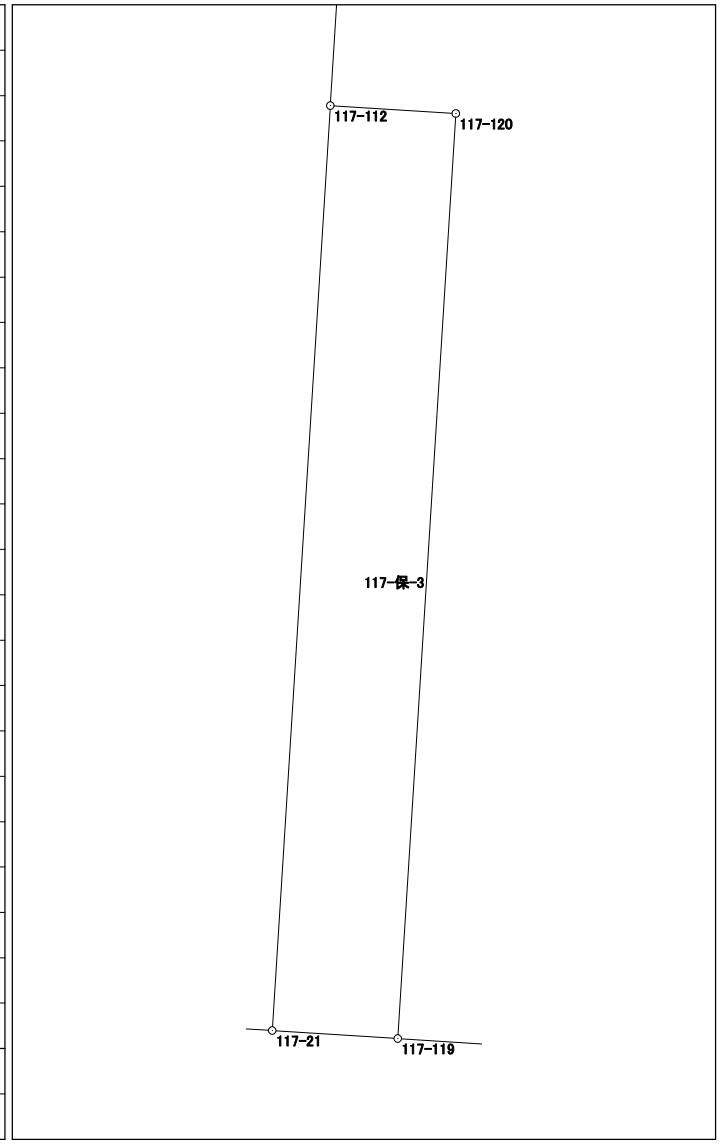


# 面積計算書（座標法）

世界測地系（測地成果2011）

所 在	地 番	公簿地目	現況地目	地 積	所 有 者
前橋市六供町四丁目	117-保-3			49.00 m <sup>2</sup>	

点 名	X 座標	Y 座標	辺 長	方 向 角	測 角	D <sub>X</sub>	倍 積 (Y×D <sub>X</sub> )
117-112	41188.231	-67354.417	19.000	183-35-38	89-59-33	-18.801	1266330.394017
117-21	41169.268	-67355.608	2.579	93-38-44	90-03-06	-19.127	1288310.714216
117-119	41169.104	-67353.034	19.002	3-35-36	89-56-52	18.801	-1266304.392234
117-120	41188.069	-67351.843	2.579	273-36-05	90-00-29	19.127	-1288238.701061



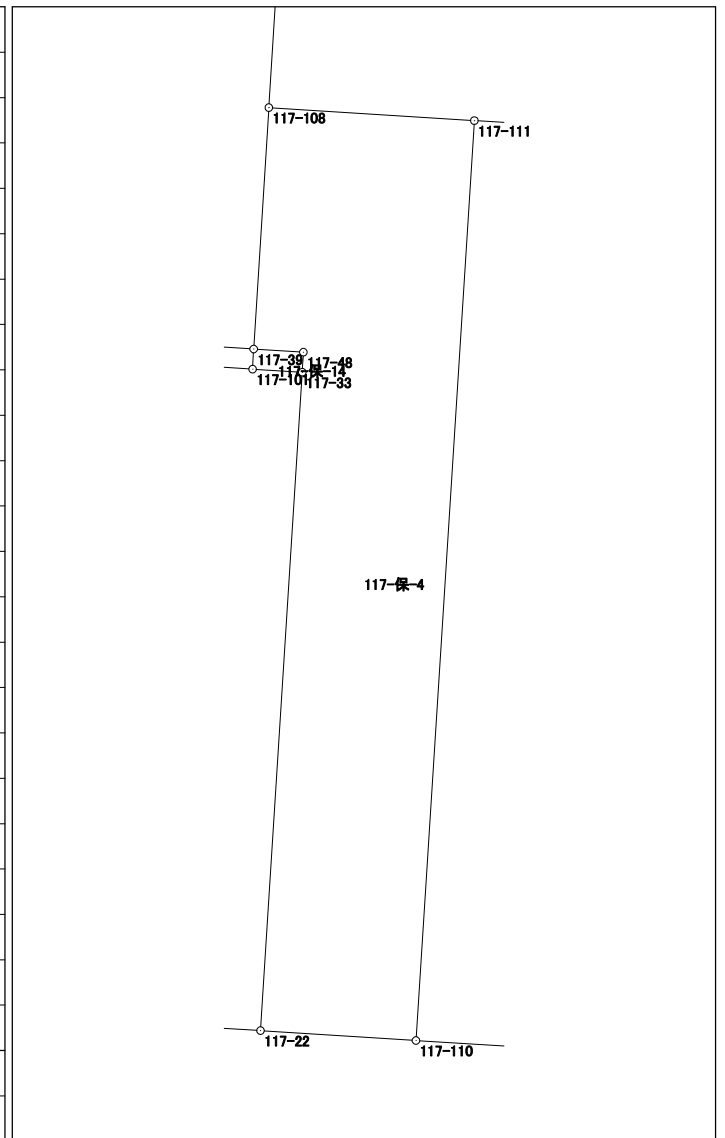
倍面積	98.014938
面 積	49.0074690

# 面積計算書（座標法）

世界測地系（測地成果2011）

所在	地番	公簿地目	現況地目	地積	所有者
前橋市六供町四丁目	117-保-4			93.40 m <sup>2</sup>	

点名	X座標	Y座標	辺長	方向角	測角	DX	倍積 (Y×DX)
117-108	41192.842	-67370.588	5.925	183-35-25	89-58-32	-5.595	376938.439860
117-39	41186.929	-67370.959	1.219	93-37-13	90-01-48	-5.990	403552.044410
117-48	41186.852	-67369.742	0.492	183-08-51	269-31-38	-0.568	38266.013456
117-33	41186.361	-67369.769	16.156	183-37-49	180-28-58	-16.615	1119348.711935
117-22	41170.237	-67370.792	3.816	93-39-05	90-01-16	-16.367	1102657.752664
117-110	41169.994	-67366.984	22.575	3-37-54	89-58-49	22.287	-1501407.972408
117-111	41192.524	-67365.554	5.044	273-36-53	89-58-59	22.848	-1539168.177792
						倍面積	186.812125
						面積	93.4060625

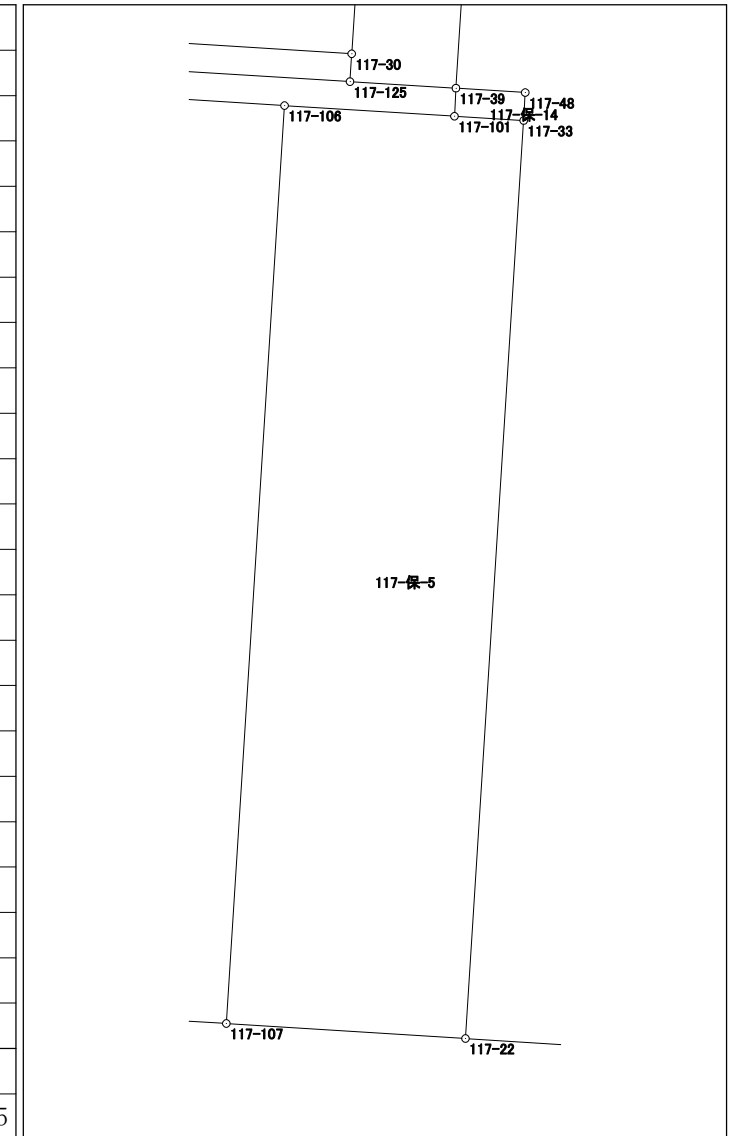


# 面積計算書（座標法）

世界測地系（測地成果2011）

所 在	地 番	公簿地目	現況地目	地 積	所 有 者
前橋市六供町四丁目	117-保-5			68.00 m <sup>2</sup>	

点 名	X 座標	Y 座標	辺 長	方 向 角	測 角	DX	倍 積 (Y×DX)
117-33	41186.361	-67369.769	1.218	273-31-46	89-53-57	16.199	-1091322.888031
117-101	41186.436	-67370.985	2.991	273-35-05	180-03-19	0.262	-17651.198070
117-106	41186.623	-67373.970	16.154	183-37-51	90-02-46	-15.935	1073604.211950
117-107	41170.501	-67374.993	4.209	93-35-45	89-57-54	-16.386	1104006.635298
117-22	41170.237	-67370.792	16.156	3-37-49	90-02-04	15.860	-1068500.761120



倍面積	136.000027
面 積	68.0000135

# 面積計算書（座標法）

世界測地系（測地成果2011）

所在	地番	公簿地目	現況地目	地積	所有者
前橋市六供町四丁目	117-保-7			49.00 m <sup>2</sup>	

点名	X 座標	Y 座標	辺長	方向角	測角	Dx	倍積 (Y×Dx)
117-25	41189.015	-67396.345	4.000	93-40-09	90-03-47	-4.191	282458.081895
117-128	41188.759	-67392.353	8.422	93-34-26	179-54-17	-0.781	52633.427693
117-26	41188.234	-67383.947	3.944	3-34-35	90-00-09	3.411	-229846.643217
117-102	41192.170	-67383.701	12.421	273-36-02	90-01-27	4.716	-317781.533916
117-103	41192.950	-67396.097	3.943	183-36-22	90-00-20	-3.155	212634.686035
						倍面積	98.018490
						面積	49.0092450

