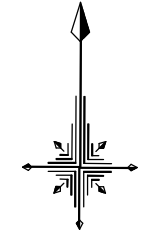
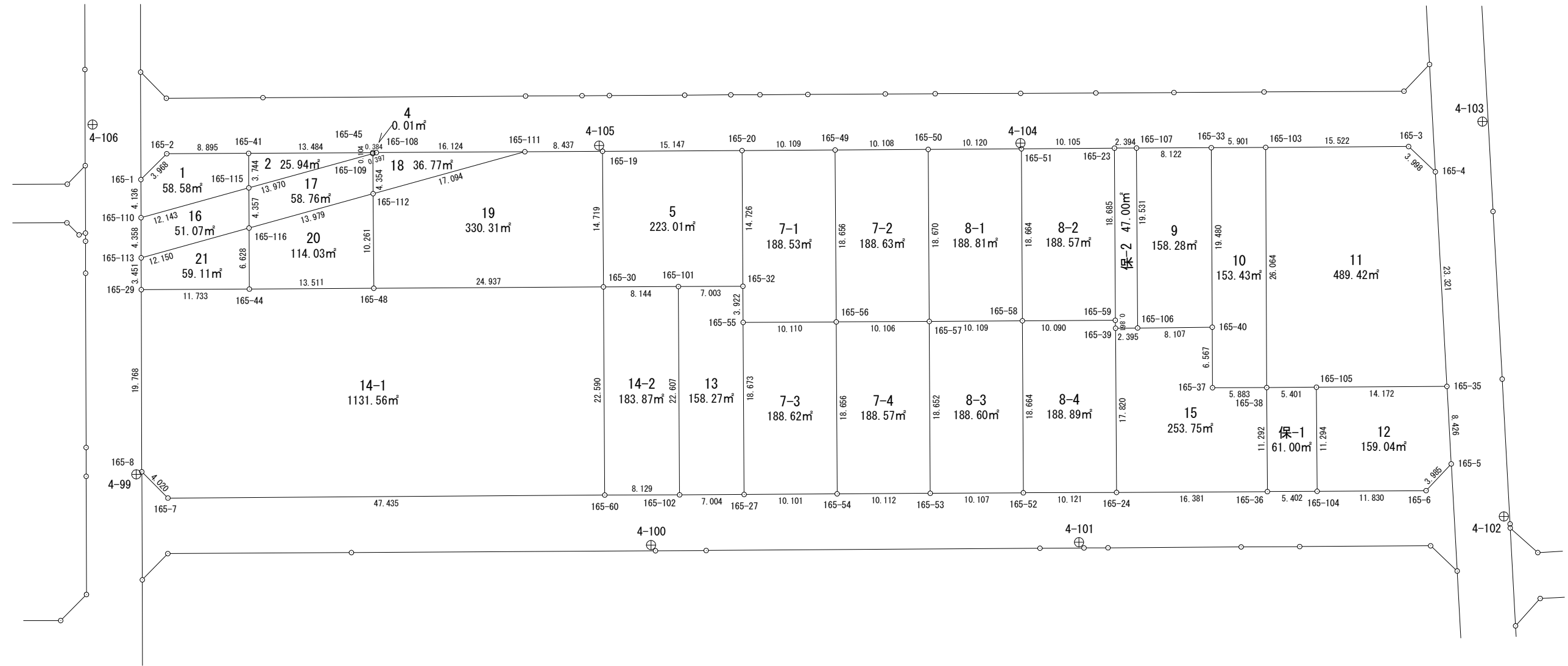


165街区 画地出来形確認図 (5262.57m²)



S=1/500

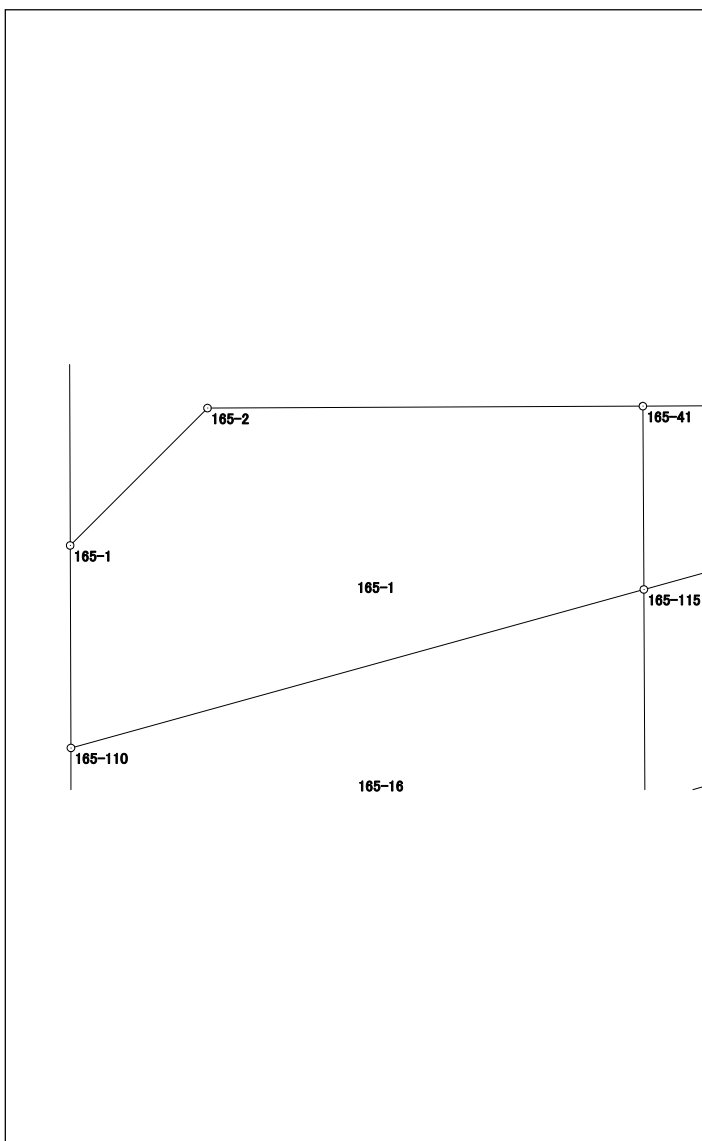


面積計算書 (座標法)

世界測地系 (測地成果2011)

所在	地番	公簿地目	現況地目	地積	所有者
前橋市六供町三丁目	165-1			58.58 m ²	

点名	X座標	Y座標	辺長	方向角	測角	DX	倍積 (Y×DX)
165-2	40746.675	-68024.134	3.968	224-59-23	135-14-27	-2.845	193528.661230
165-1	40743.869	-68026.939	4.136	179-46-42	134-47-19	-6.942	472243.010538
165-110	40739.733	-68026.923	12.143	74-32-24	74-45-42	-0.899	61156.203777
165-115	40742.970	-68015.219	3.744	359-41-38	105-09-14	6.981	-474814.243839
165-41	40746.714	-68015.239	8.895	269-44-56	90-03-18	3.705	-251996.460495



倍面積	117.171211
面積	58.5856055

面積計算書（座標法）

世界測地系（測地成果2011）

所 在	地 番	公簿地目	現況地目	地 積	所 有 者
前橋市六供町三丁目	165-2			25.94 m ²	

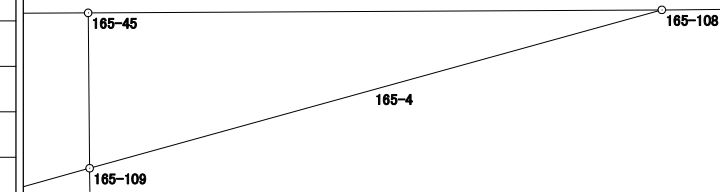
点 名	X 座標	Y 座標	辺 長	方 向 角	測 角	DX	倍 積 (Y×DX)	
165-41	40746.714	-68015.239	3.744	179-41-38	90-02-48	-3.827	260294.319653	
165-115	40742.970	-68015.219	13.970	74-32-39	74-51-01	-0.021	1428.319599	
165-109	40746.693	-68001.754	0.104	359-26-57	104-54-18	3.827	-260242.712558	
165-45	40746.797	-68001.755	13.484	269-38-50	90-11-53	0.021	-1428.036855	
						倍面積	51.889839	
						面 積	25.9449195	

面積計算書 (座標法)

世界測地系 (測地成果2011)

所 在	地 番	公簿地目	現況地目	地 積	所 有 者
前橋市六供町三丁目	165-4			0.01 m ²	

点 名	X 座標	Y 座標	辺 長	方 向 角	測 角	DX	倍 積 (Y×DX)		
165-45	40746.797	-68001.755	0.104	179-26-57	89-44-51	-0.106	7208.186030		
165-109	40746.693	-68001.754	0.397	74-31-48	75-04-51	0.002	-136.003508		
165-108	40746.799	-68001.371	0.384	269-42-06	15-10-18	0.104	-7072.142584		
							倍面積	0.039938	
							面 積	0.0199690	



面積計算書 (座標法)

世界測地系 (測地成果2011)

所在	地番	公簿地目	現況地目	地積	所有者
前橋市六供町三丁目	165-5			223.01 m ²	

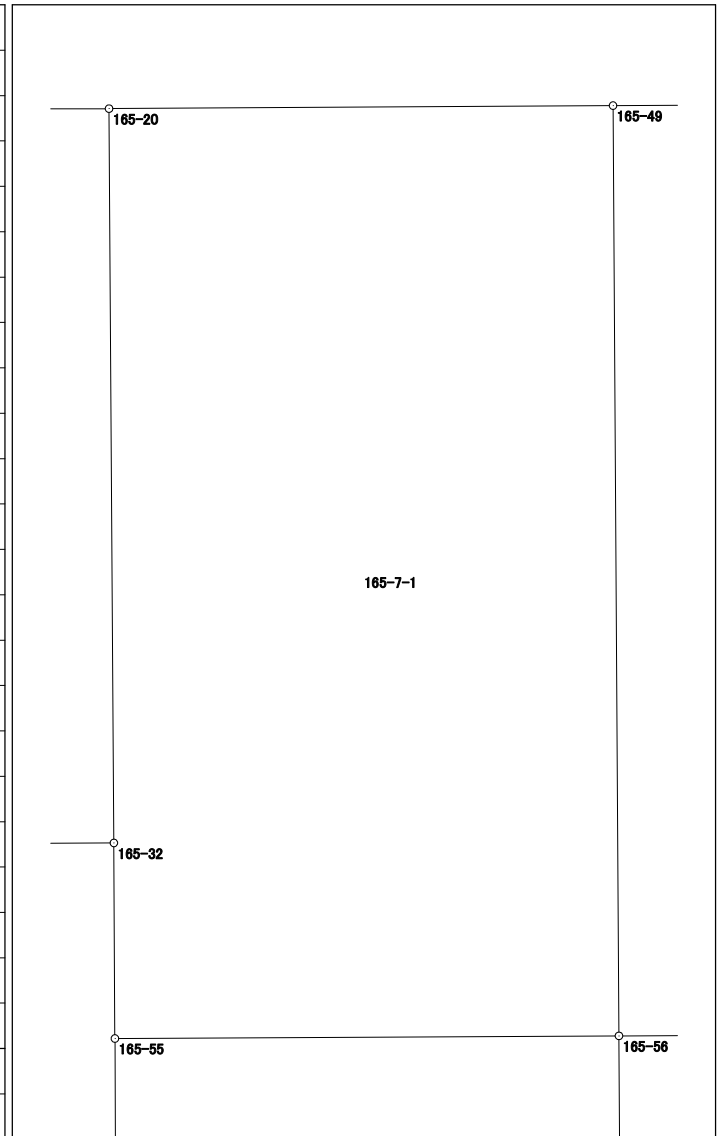
点名	X座標	Y座標	辺長	方向角	測角	DX	倍積 (Y×DX)		
165-30	40732.225	-67976.713	8.144	89-44-48	90-07-27	-14.683	998102.076979		
165-101	40732.261	-67968.569	7.003	89-44-17	179-59-29	0.068	-4621.862692		
165-32	40732.293	-67961.566	14.726	359-37-21	89-53-04	14.758	-1002976.791028		
165-20	40747.019	-67961.663	15.147	269-42-59	90-05-38	14.651	-995706.324613		
165-19	40746.944	-67976.810	14.719	179-37-21	89-54-22	-14.794	1005648.927140		
							倍面積		446.025786
							面積		223.0128930

面積計算書 (座標法)

世界測地系 (測地成果2011)

所 在	地 番	公簿地目	現況地目	地 積	所 有 者
前橋市六供町三丁目	165-7-1			188.53 m ²	

点 名	X 座標	Y 座標	辺 長	方 向 角	測 角	DX	倍 積 (Y×DX)
165-20	40747.019	-67961.663	14.726	179-37-21	89-58-06	-14.787	1004949.110781
165-32	40732.293	-67961.566	3.922	179-41-36	180-04-15	-18.648	1267347.282768
165-55	40728.371	-67961.545	10.110	89-41-59	90-00-23	-3.869	262943.217605
165-56	40728.424	-67951.435	18.656	359-38-04	89-56-05	18.709	-1271303.397415
165-49	40747.080	-67951.554	10.109	269-39-15	90-01-11	18.595	-1263559.146630



倍面積	377.067109
面積	188.5335545

面積計算書（座標法）

世界測地系（測地成果2011）

所在	地番	公簿地目	現況地目	地積	所有者
前橋市六供町三丁目	165-7-2			188.63 m ²	

点名	X座標	Y座標	辺長	方向角	測角	DX	倍積 (Y×DX)	<div style="border: 1px solid black; padding: 10px;"> </div>	
165-49	40747.080	-67951.554	18.656	179-38-04	90-00-31	-18.722	1272188.993988		
165-56	40728.424	-67951.435	10.106	89-42-19	90-04-15	-18.604	1264168.496740		
165-57	40728.476	-67941.329	18.670	359-38-27	89-56-08	18.722	-1271997.561538		
165-50	40747.146	-67941.446	10.108	269-37-33	89-59-06	18.604	-1263982.661384		
倍面積							377.267806		
面積							188.6339030		

面積計算書（座標法）

世界測地系（測地成果2011）

所在	地番	公簿地目	現況地目	地積	所有者
前橋市六供町三丁目	165-7-3			188.62 m ²	

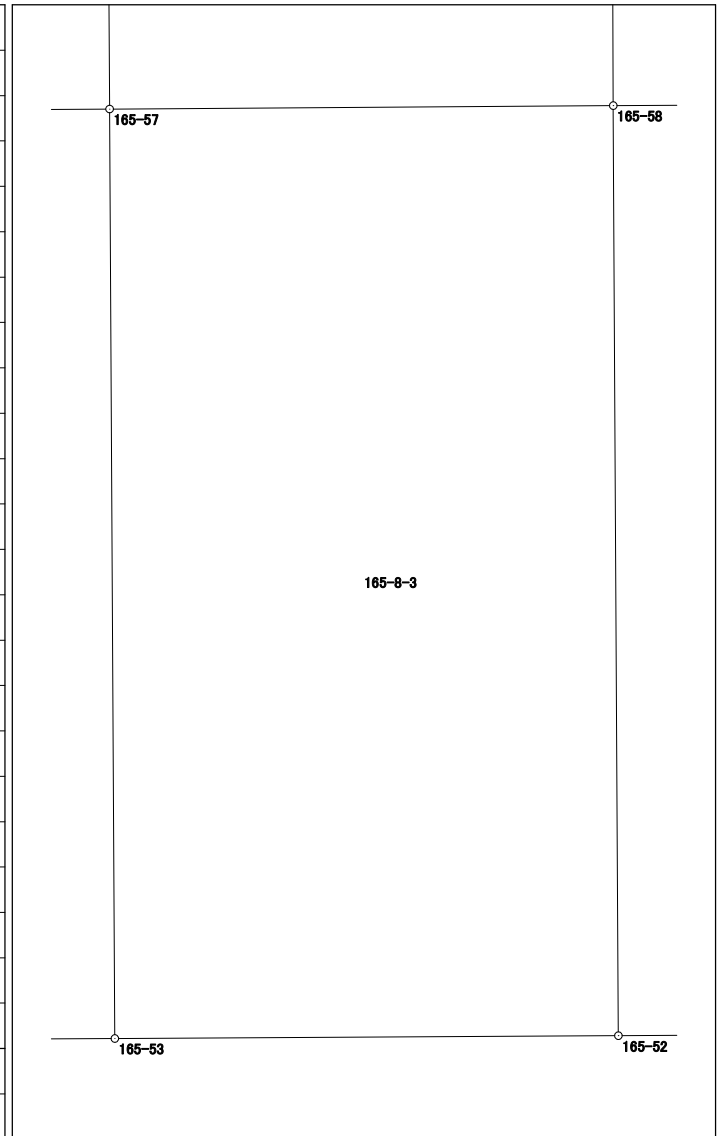
点名	X座標	Y座標	辺長	方向角	測角	DX	倍積 (Y×DX)				
165-55	40728.371	-67961.545	18.673	179-40-07	89-58-08	-18.726	1272647.891670				
165-27	40709.698	-67961.437	10.101	89-36-11	89-56-04	-18.603	1264286.612511				
165-54	40709.768	-67951.336	18.656	359-41-45	90-05-34	18.726	-1272456.717936				
165-56	40728.424	-67951.435	10.110	269-41-59	90-00-14	18.603	-1264100.545305				
							倍面積		377.240940		
							面積	188.6204700			

面積計算書 (座標法)

世界測地系 (測地成果2011)

所在	地番	公簿地目	現況地目	地積	所有者
前橋市六供町三丁目	165-8-3			188.60 m ²	

点名	X座標	Y座標	辺長	方向角	測角	DX	倍積 (Y×DX)
165-57	40728.476	-67941.329	18.652	179-40-39	90-04-07	-18.721	1271929.620209
165-53	40709.824	-67941.224	10.107	89-40-37	89-59-58	-18.595	1263367.060280
165-52	40709.881	-67931.117	18.664	359-41-02	90-00-25	18.721	-1271738.441357
165-58	40728.545	-67931.220	10.109	269-36-32	89-55-30	18.595	-1263181.035900

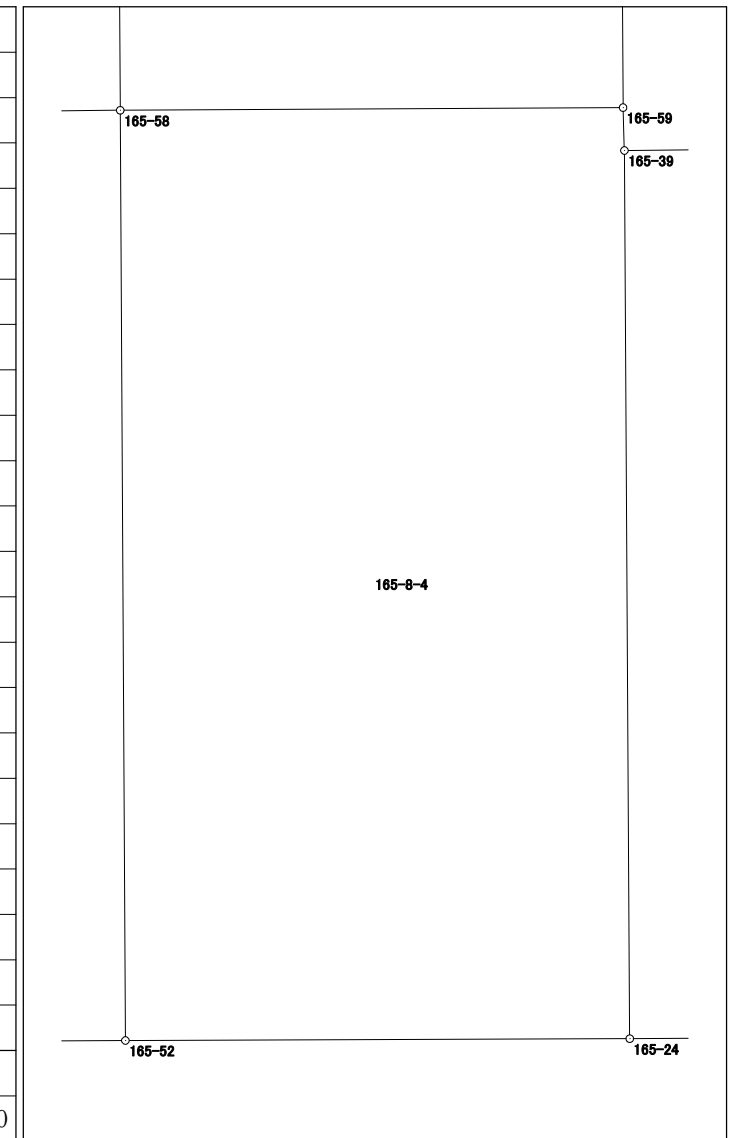


面積計算書 (座標法)

世界測地系 (測地成果2011)

所在	地番	公簿地目	現況地目	地積	所有者
前橋市六供町三丁目	165-8-4			188.89 m ²	

点名	X座標	Y座標	辺長	方向角	測角	DX	倍積 (Y×DX)
165-58	40728.545	-67931.220	18.664	179-41-02	89-59-26	-18.718	1271536.575960
165-52	40709.881	-67931.117	10.121	89-47-26	90-06-24	-18.627	1265352.916359
165-24	40709.918	-67920.996	17.820	359-39-22	89-51-56	17.857	-1212865.225572
165-39	40727.738	-67921.103	0.861	358-12-14	178-32-52	18.681	-1268834.125143
165-59	40728.599	-67921.130	10.090	269-41-36	91-29-22	0.807	-54812.351910
						倍面積	377.789694
						面積	188.8948470

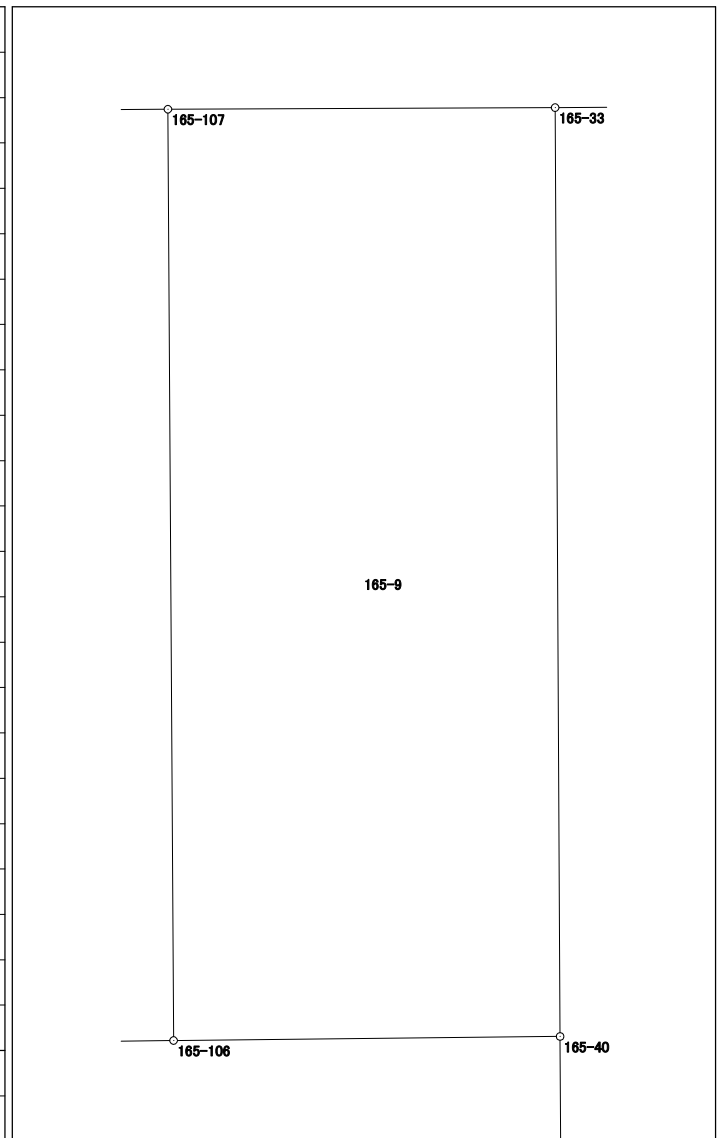


面積計算書 (座標法)

世界測地系 (測地成果2011)

所在	地番	公簿地目	現況地目	地積	所有者
前橋市六供町三丁目	165-9			158.28 m ²	

点名	X座標	Y座標	辺長	方向角	測角	DX	倍積 (Y×DX)
165-107	40747.294	-67918.827	19.531	179-39-03	89-53-26	-19.565	1328831.850255
165-106	40727.763	-67918.708	8.107	89-23-57	89-44-54	-19.446	1320747.195768
165-40	40727.848	-67910.601	19.480	359-41-39	90-17-42	19.565	-1328670.908565
165-33	40747.328	-67910.705	8.122	269-45-37	90-03-58	19.446	-1320591.569430



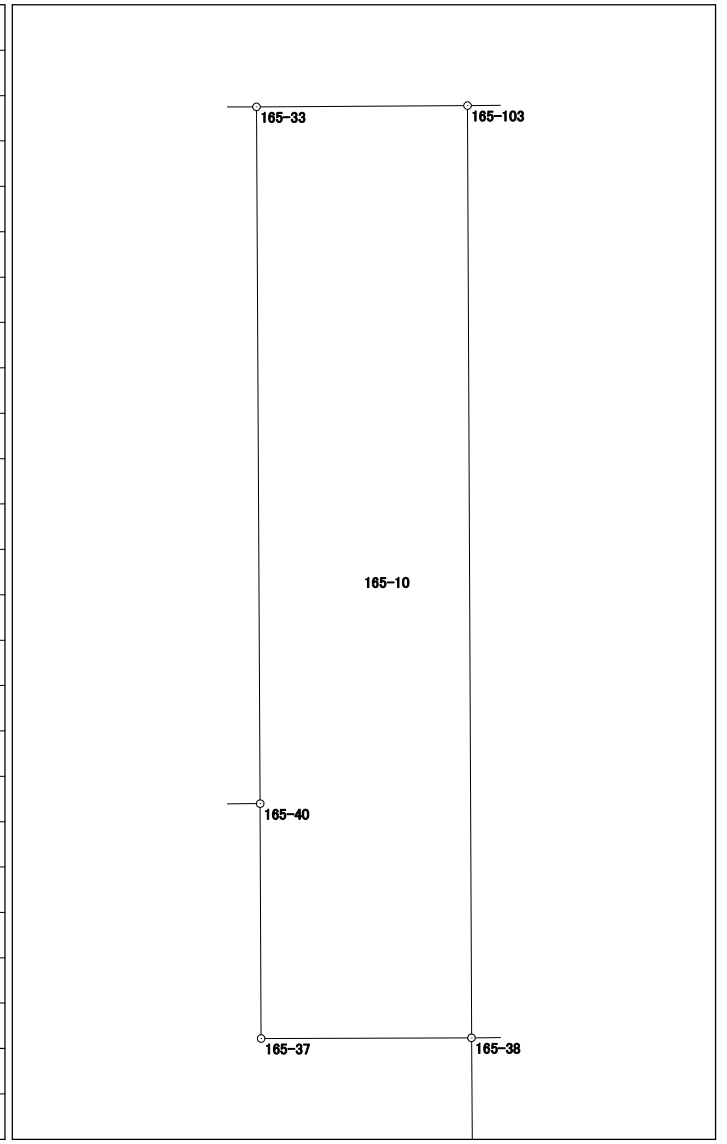
倍面積	316.568028
面積	158.2840140

面積計算書（座標法）

世界測地系（測地成果2011）

所 在	地 番	公簿地目	現況地目	地 積	所 有 者
前橋市六供町三丁目	165-10			153.43 m ²	

点 名	X 座標	Y 座標	辺 長	方 向 角	測 角	DX	倍 積 (Y×DX)
165-38	40721.300	-67904.692	26.064	359-45-14	89-56-20	26.083	-1771158.081436
165-103	40747.364	-67904.804	5.901	269-39-02	89-53-48	26.028	-1767426.238512
165-33	40747.328	-67910.705	19.480	179-41-39	90-02-37	-19.516	1325345.318780
165-40	40727.848	-67910.601	6.567	179-46-23	180-04-44	-26.047	1768867.424247
165-37	40721.281	-67910.575	5.883	89-48-54	90-02-31	-6.548	444678.445100
						倍面積	306.868179
						面 積	153.4340895

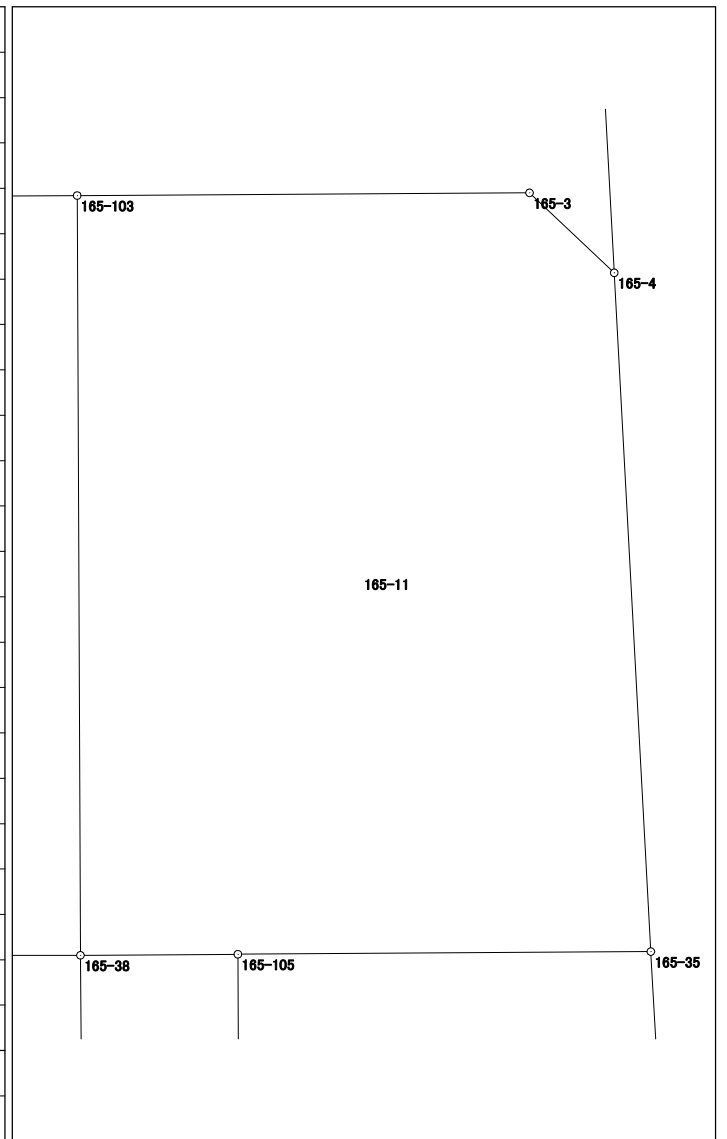


面積計算書 (座標法)

世界測地系 (測地成果2011)

所在	地番	公簿地目	現況地目	地積	所有者
前橋市六供町三丁目	165-11			489.42 m ²	

点名	X座標	Y座標	辺長	方向角	測角	DX	倍積 (Y×DX)
165-38	40721.300	-67904.692	5.401	89-37-43	89-52-29	-26.029	1767491.228068
165-105	40721.335	-67899.291	14.172	89-37-41	179-59-58	0.127	-8623.209957
165-35	40721.427	-67885.119	23.321	356-54-46	87-17-05	23.379	-1587086.197101
165-4	40744.714	-67886.375	3.998	313-20-52	136-26-06	26.031	-1767150.227625
165-3	40747.458	-67889.282	15.522	269-39-11	136-18-19	2.650	-179906.597300
165-103	40747.364	-67904.804	26.064	179-45-14	90-06-03	-26.158	1776253.863032



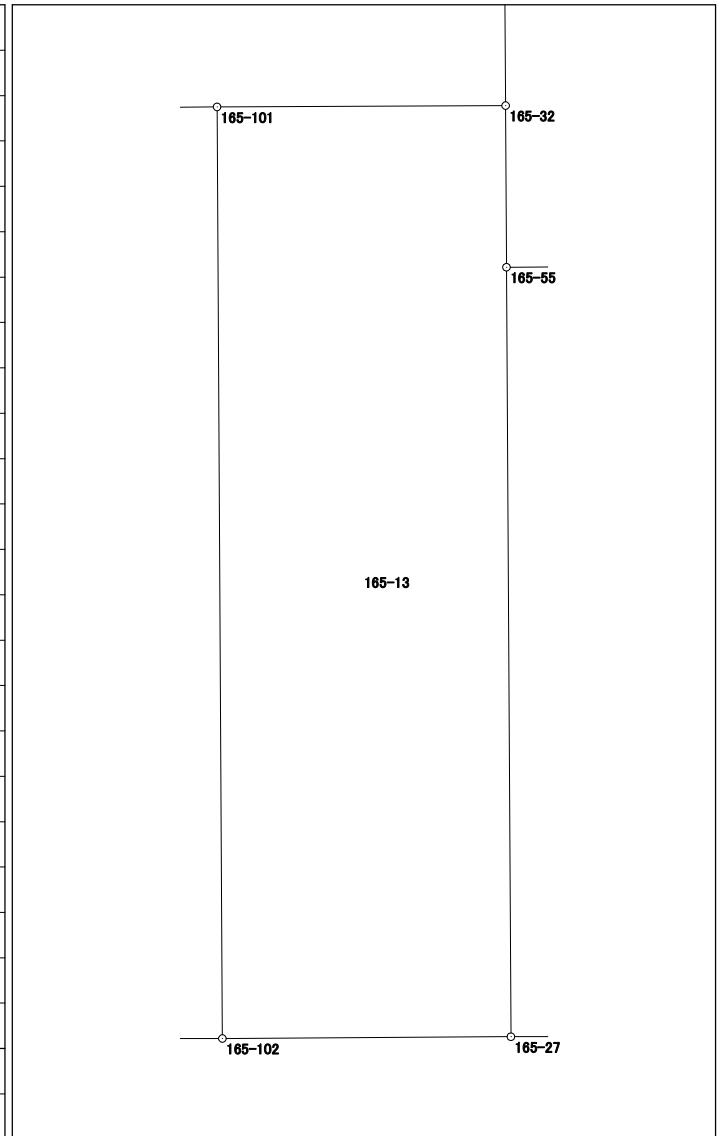
倍面積	978.859117
面積	489.4295585

面積計算書（座標法）

世界測地系（測地成果2011）

所 在	地 番	公簿地目	現況地目	地 積	所 有 者
前橋市六供町三丁目	165-13			158.27 m ²	

点 名	X 座標	Y 座標	辺 長	方 向 角	測 角	DX	倍 積 (Y×DX)
165-101	40732.261	-67968.569	22.607	179-40-32	89-56-15	-22.639	1538740.433591
165-102	40709.654	-67968.441	7.004	89-38-24	89-57-52	-22.563	1533571.934283
165-27	40709.698	-67961.437	18.673	359-40-07	90-01-43	18.717	-1272034.216329
165-55	40728.371	-67961.545	3.922	359-41-36	180-01-29	22.595	-1535591.109275
165-32	40732.293	-67961.566	7.003	269-44-17	90-02-41	3.890	-264370.491740
						倍面積	316.550530
						面 積	158.2752650

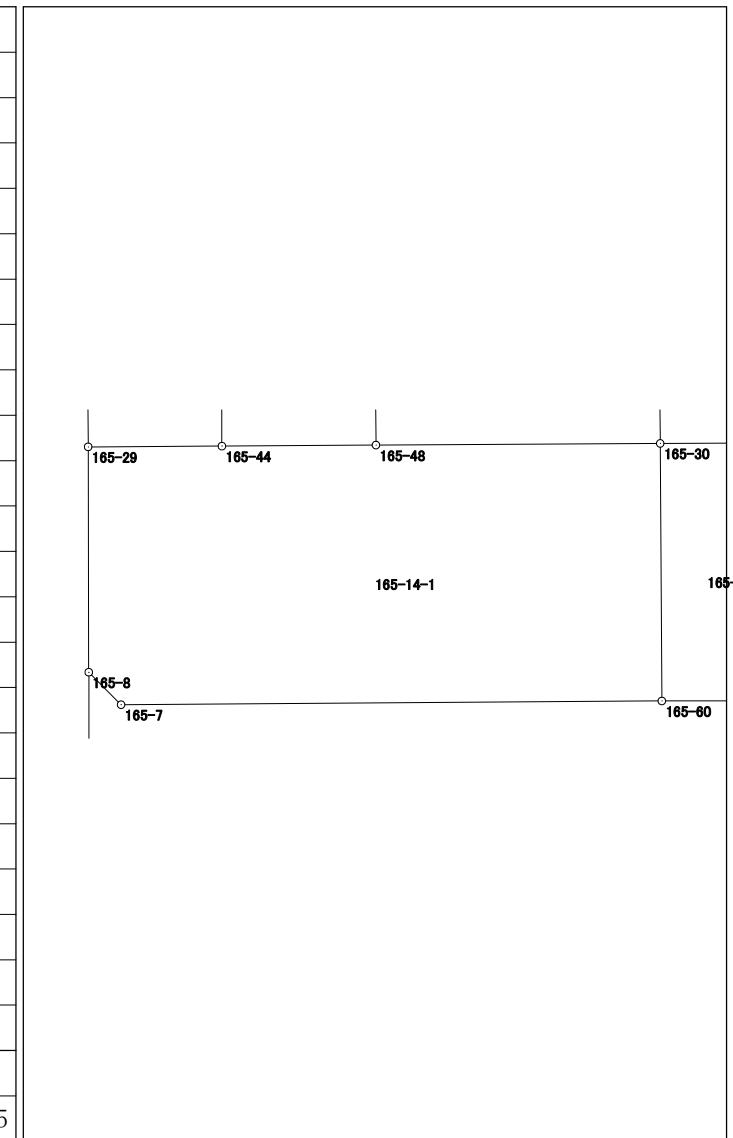


面積計算書 (座標法)

世界測地系 (測地成果2011)

所在	地番	公簿地目	現況地目	地積	所有者
前橋市六供町三丁目	165-14-1			1131.56 m ²	

点名	X座標	Y座標	辺長	方向角	測角	DX	倍積 (Y×DX)
165-60	40709.635	-67976.570	22.590	359-38-14	90-01-56	22.917	-1557819.054690
165-30	40732.225	-67976.713	24.937	269-39-44	90-01-30	22.443	-1525601.369859
165-48	40732.078	-68001.650	13.511	269-36-20	179-56-36	-0.240	16320.396000
165-44	40731.985	-68015.161	11.733	269-42-08	180-05-48	-0.154	10474.334794
165-29	40731.924	-68026.894	19.768	179-50-47	90-08-39	-19.829	1348905.281126
165-8	40712.156	-68026.841	4.020	135-06-39	135-15-52	-22.616	1538495.036056
165-7	40709.308	-68024.004	47.435	89-36-18	134-29-39	-2.521	171488.514084



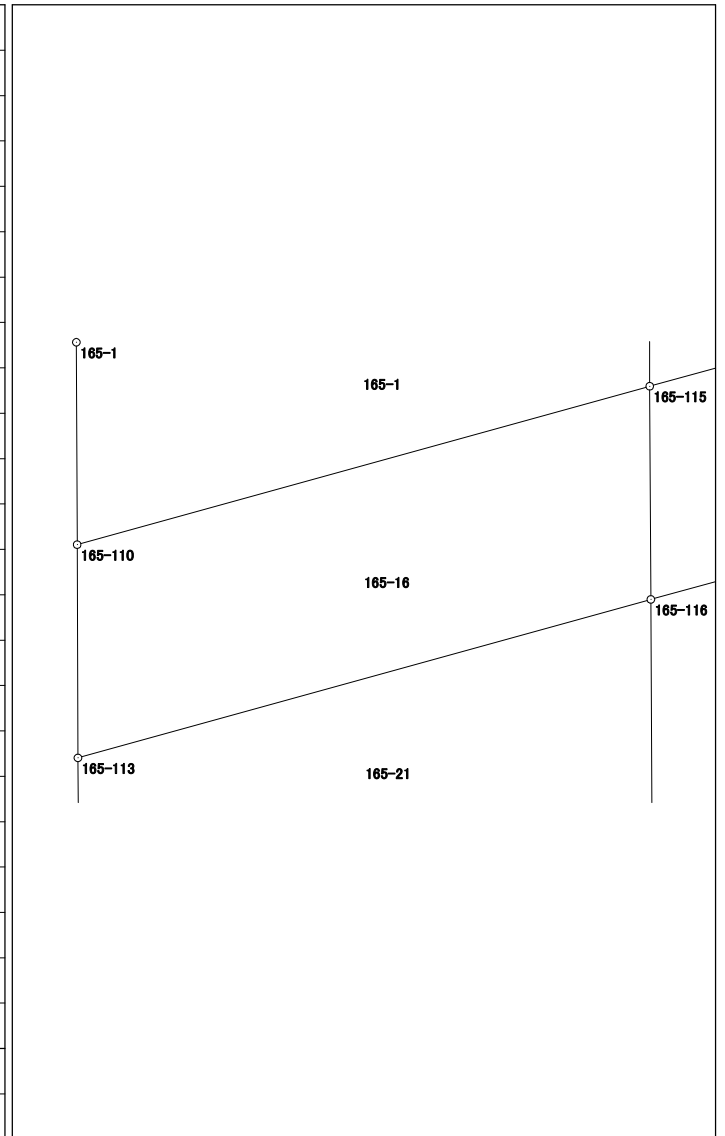
倍面積	2263.137511
面積	1131.5687555

面積計算書（座標法）

世界測地系（測地成果2011）

所 在	地 番	公簿地目	現況地目	地 積	所 有 者
前橋市六供町三丁目	165-16			51.07 m ²	

点 名	X 座標	Y 座標	辺 長	方 向 角	測 角	DX	倍 積 (Y×DX)
165-110	40739.733	-68026.923	4.358	179-47-23	105-14-59	-7.595	516664.480185
165-113	40735.375	-68026.907	12.150	74-32-39	74-45-16	-1.120	76190.135840
165-116	40738.613	-68015.196	4.357	359-41-51	105-09-12	7.595	-516575.413620
165-115	40742.970	-68015.219	12.143	254-32-24	74-50-33	1.120	-76177.045280



倍面積	102.157125
面 積	51.0785625

面積計算書 (座標法)

世界測地系 (測地成果2011)

所在	地番	公簿地目	現況地目	地積	所有者
前橋市六供町三丁目	165-17			58.76 m ²	

点名	X座標	Y座標	辺長	方向角	測角	DX	倍積 (Y×DX)		
165-115	40742.970	-68015.219	4.357	179-41-51	105-09-12	-8.080	549562.969520		
165-116	40738.613	-68015.196	13.979	74-32-28	74-50-37	-0.631	42917.588676		
165-112	40742.339	-68001.723	4.354	359-35-31	105-03-03	8.080	-549453.921840		
165-109	40746.693	-68001.754	13.970	254-32-39	74-57-08	0.631	-42909.106774		
							倍面積		117.529582
							面積		58.7647910

面積計算書（座標法）

世界測地系（測地成果2011）

所 在	地 番	公簿地目	現況地目	地 積	所 有 者
前橋市六供町三丁目	165-18			36.77 m ²	

点 名	X 座標	Y 座標	辺 長	方 向 角	測 角	DX	倍 積 (Y×DX)		
165-108	40746.799	-68001.371	0.397	254-31-48	164-52-03	-0.201	13668.275571		
165-109	40746.693	-68001.754	4.354	179-35-31	105-03-43	-4.460	303287.822840		
165-112	40742.339	-68001.723	17.094	74-32-45	74-57-14	0.201	-13668.346323		
165-111	40746.894	-67985.247	16.124	269-39-45	15-07-00	4.460	-303214.201620		
							倍面積		73.550468
							面 積		36.7752340

面積計算書 (座標法)

世界測地系 (測地成果2011)

所 在	地 番	公簿地目	現況地目	地 積	所 有 者
前橋市六供町三丁目	165-19			330.31 m ²	

点 名	X 座標	Y 座標	辺 長	方 向 角	測 角	DX	倍 積 (Y×DX)	
165-112	40742.339	-68001.723	10.261	179-35-33	105-02-48	-14.816	1007513.527968	
165-48	40732.078	-68001.650	24.937	89-39-44	90-04-11	-10.114	687768.688100	
165-30	40732.225	-67976.713	14.719	359-37-21	89-57-37	14.866	-1010541.815458	
165-19	40746.944	-67976.810	8.437	269-39-38	90-02-17	14.669	-997151.825890	
165-111	40746.894	-67985.247	17.094	254-32-45	164-53-07	-4.605	313072.062435	
						倍面積	660.637155	
						面 積	330.3185775	

面積計算書 (座標法)

世界測地系 (測地成果2011)

所 在	地 番	公簿地目	現況地目	地 積	所 有 者
前橋市六供町三丁目	165-20			114.03 m ²	

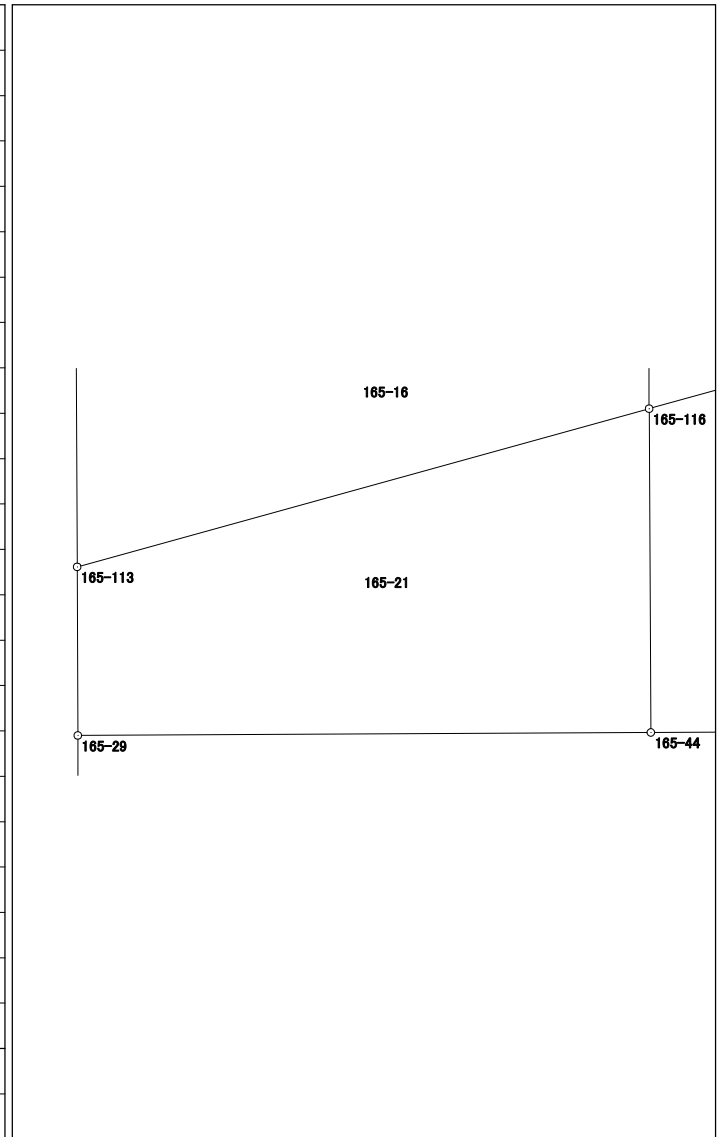
点 名	X 座標	Y 座標	辺 長	方 向 角	測 角	DX	倍 積 (Y×DX)	
165-116	40738.613	-68015.196	6.628	179-41-51	105-09-23	-10.354	704229.339384	
165-44	40731.985	-68015.161	13.511	89-36-20	89-54-29	-6.535	444479.077135	
165-48	40732.078	-68001.650	10.261	359-35-33	89-59-13	10.354	-704089.084100	
165-112	40742.339	-68001.723	13.979	254-32-28	74-56-55	6.535	-444391.259805	
倍面積							228.072614	
面 積							114.0363070	

面積計算書 (座標法)

世界測地系 (測地成果2011)

所在	地番	公簿地目	現況地目	地積	所有者
前橋市六供町三丁目	165-21			59.11 m ²	

点名	X座標	Y座標	辺長	方向角	測角	DX	倍積 (Y×DX)
165-113	40735.375	-68026.907	3.451	179-47-03	105-14-24	-6.689	455031.980923
165-29	40731.924	-68026.894	11.733	89-42-08	89-55-05	-3.390	230611.170660
165-44	40731.985	-68015.161	6.628	359-41-51	89-59-43	6.689	-454953.411929
165-116	40738.613	-68015.196	12.150	254-32-39	74-50-48	3.390	-230571.514440



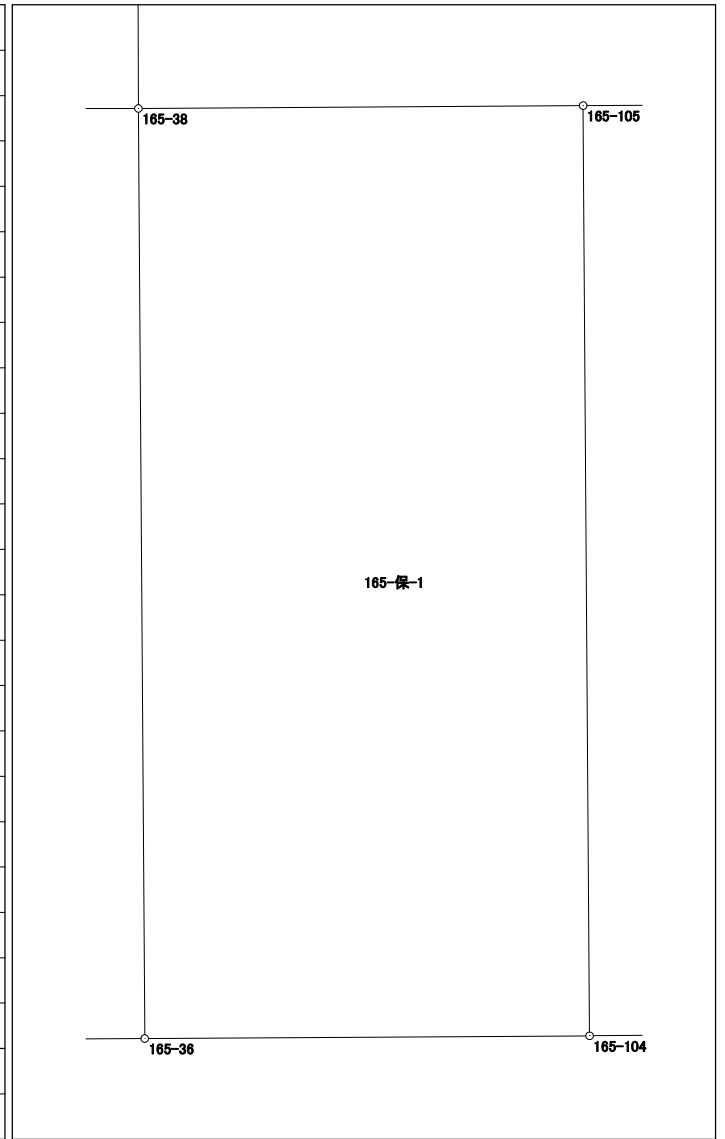
倍面積	118.225214
面積	59.1126070

面積計算書 (座標法)

世界測地系 (測地成果2011)

所在	地番	公簿地目	現況地目	地積	所有者
前橋市六供町三丁目	165-保-1			61.00 m ²	

点名	X座標	Y座標	辺長	方向角	測角	DX	倍積 (Y×DX)
165-104	40710.041	-67899.213	11.294	359-36-15	89-57-15	11.327	-769094.385651
165-105	40721.335	-67899.291	5.401	269-37-43	90-01-28	11.259	-764478.117369
165-38	40721.300	-67904.692	11.292	179-36-34	89-58-51	-11.327	769156.446284
165-36	40710.008	-67904.615	5.402	89-39-00	90-02-26	-11.259	764538.060285
						倍面積	122.003549
						面積	61.0017745



面積計算書（座標法）

世界測地系（測地成果2011）

所 在	地 番	公簿地目	現況地目	地 積	所 有 者
前橋市六供町三丁目	165-保-2			47.00 m ²	

点 名	X 座標	Y 座標	辺 長	方 向 角	測 角	DX	倍 積 (Y×DX)
165-106	40727.763	-67918.708	19.531	359-39-03	90-14-56	19.556	-1328218.253648
165-107	40747.294	-67918.827	2.394	269-45-38	90-06-35	19.521	-1325843.421867
165-23	40747.284	-67921.221	18.685	179-43-15	89-57-37	-18.695	1269787.226595
165-59	40728.599	-67921.130	0.861	178-12-14	178-28-59	-19.546	1327586.406980
165-39	40727.738	-67921.103	2.395	89-24-07	91-11-53	-0.836	56782.042108
倍面積						94.000168	
面 積						47.0000840	

