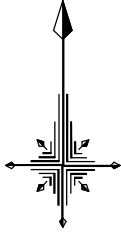
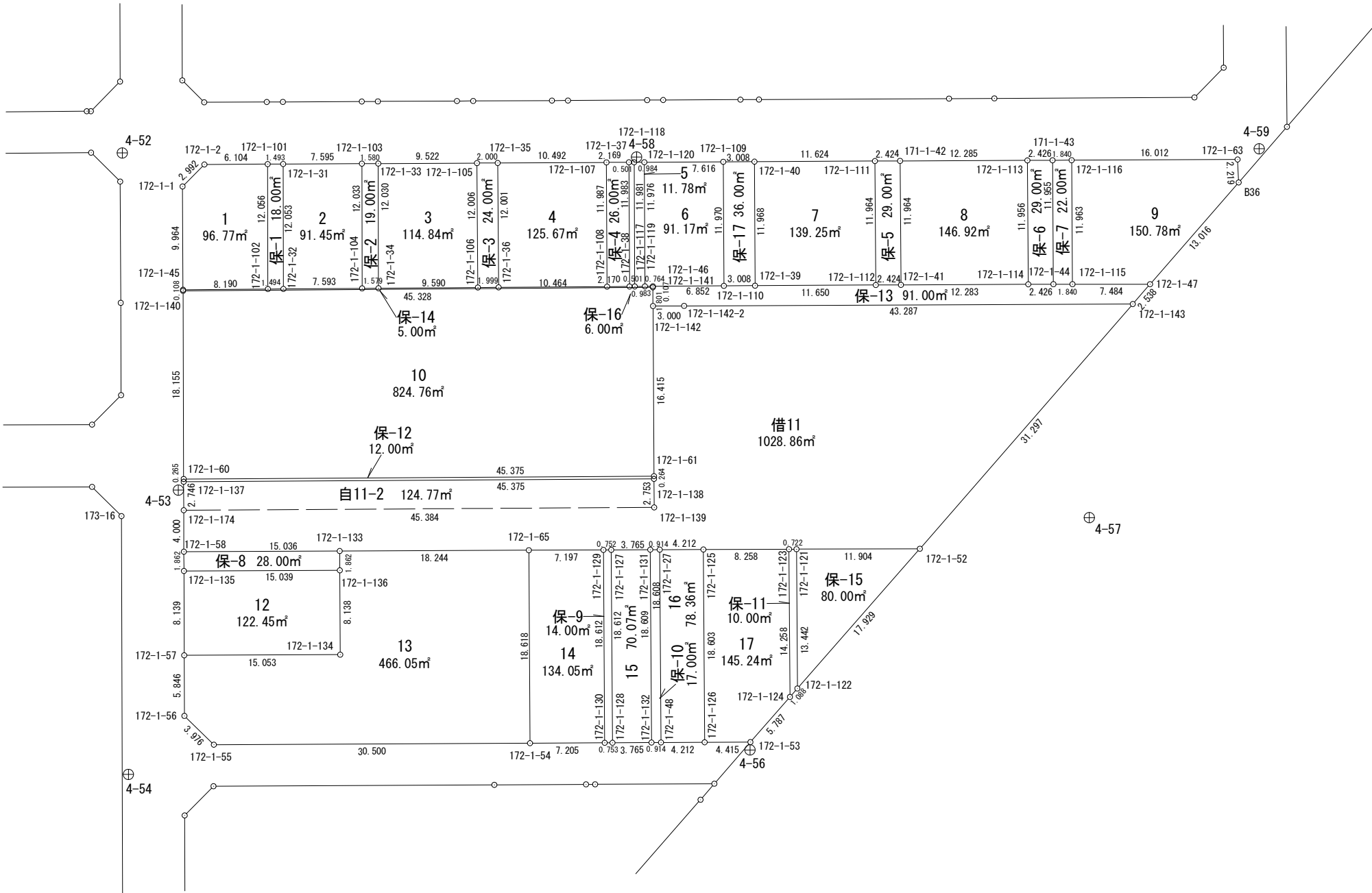


172-1街区 画地出来形確認図 (4429.39m²)



S=1/500

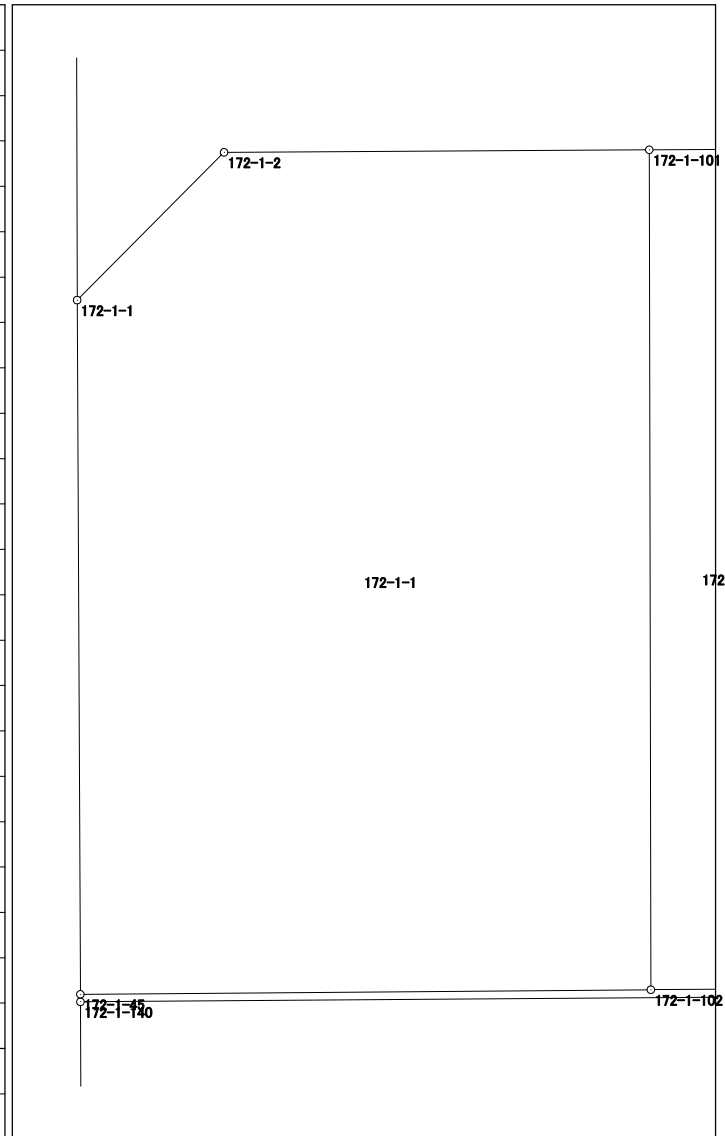


面積計算書 (座標法)

世界測地系 (測地成果2011)

所 在	地 番	公簿地目	現況地目	地 積	所 有 者
前橋市六供町三丁目	172-1-1			96.77 m ²	

点 名	X 座標	Y 座標	辺 長	方 向 角	測 角	DX	倍 積 (Y×DX)
172-1-102	40531.964	-68018.095	12.056	359-53-26	90-21-08	12.122	-824515.347590
172-1-101	40544.020	-68018.118	6.104	269-39-44	89-46-18	12.020	-817577.778360
172-1-2	40543.984	-68024.222	2.992	224-49-26	135-09-42	-2.158	146796.271076
172-1-1	40541.862	-68026.331	9.964	179-44-08	134-54-42	-12.086	822166.236466
172-1-45	40531.898	-68026.285	8.190	89-32-18	89-48-10	-9.898	673324.168930
						倍面積	193.550522
						面 積	96.7752610



面積計算書（座標法）

世界測地系（測地成果2011）

所 在	地 番	公簿地目	現況地目	地 積	所 有 者
前橋市六供町三丁目	172-1-3			114.84 m ²	

点 名	X 座標	Y 座標	辺 長	方 向 角	測 角	DX	倍 積 (Y×DX)	
172-1-106	40532.113	-67997.839	12.006	359-34-31	89-59-58	12.077	-821209.901603	
172-1-105	40544.119	-67997.928	9.522	269-43-02	90-08-31	11.959	-813187.220952	
172-1-33	40544.072	-68007.450	12.030	179-54-00	90-10-58	-12.077	821325.973650	
172-1-34	40532.042	-68007.429	9.590	89-34-33	89-40-33	-11.959	813300.843411	
							倍面積	
							面 積	114.8472530

面積計算書 (座標法)

世界測地系 (測地成果2011)

所在	地番	公簿地目	現況地目	地積	所有者
前橋市六供町三丁目	172-1-4			125.67 m ²	

点名	X座標	Y座標	辺長	方向角	測角	DX	倍積 (Y×DX)	
172-1-108	40532.197	-67985.376	11.987	359-42-48	90-05-28	12.056	-819631.693056	
172-1-107	40544.184	-67985.436	10.492	269-41-59	89-59-11	11.932	-811202.222352	
172-1-35	40544.129	-67995.928	12.001	179-34-48	89-52-49	-12.056	819758.907968	
172-1-36	40532.128	-67995.840	10.464	89-37-20	90-02-32	-11.932	811326.362880	
						倍面積	251.355440	
						面積	125.677200	

面積計算書（座標法）

世界測地系（測地成果2011）

所 在	地 番	公簿地目	現況地目	地 積	所 有 者
前橋市六供町三丁目	172-1-6			91.17 m ²	

点 名	X 座標	Y 座標	辺 長	方 向 角	測 角	DX	倍 積 (Y×DX)	図 像
172-1-120	40544.202	-67981.782	11.976	179-42-47	90-00-50	-12.016	816869.092512	
172-1-119	40532.226	-67981.722	0.764	89-28-30	89-45-43	-11.969	813673.230618	
172-1-46	40532.233	-67980.958	6.852	89-40-26	180-11-56	0.046	-3127.124068	
172-1-110	40532.272	-67974.106	11.970	359-42-46	90-02-20	12.009	-816301.038954	
172-1-109	40544.242	-67974.166	7.616	269-41-57	89-59-11	11.930	-810931.800380	
								倍面積
								面 積
							182.359728	
							91.1798640	

面積計算書（座標法）

世界測地系（測地成果2011）

所 在	地 番	公簿地目	現況地目	地 積	所 有 者
前橋市六供町三丁目	172-1-7			139.25 m ²	

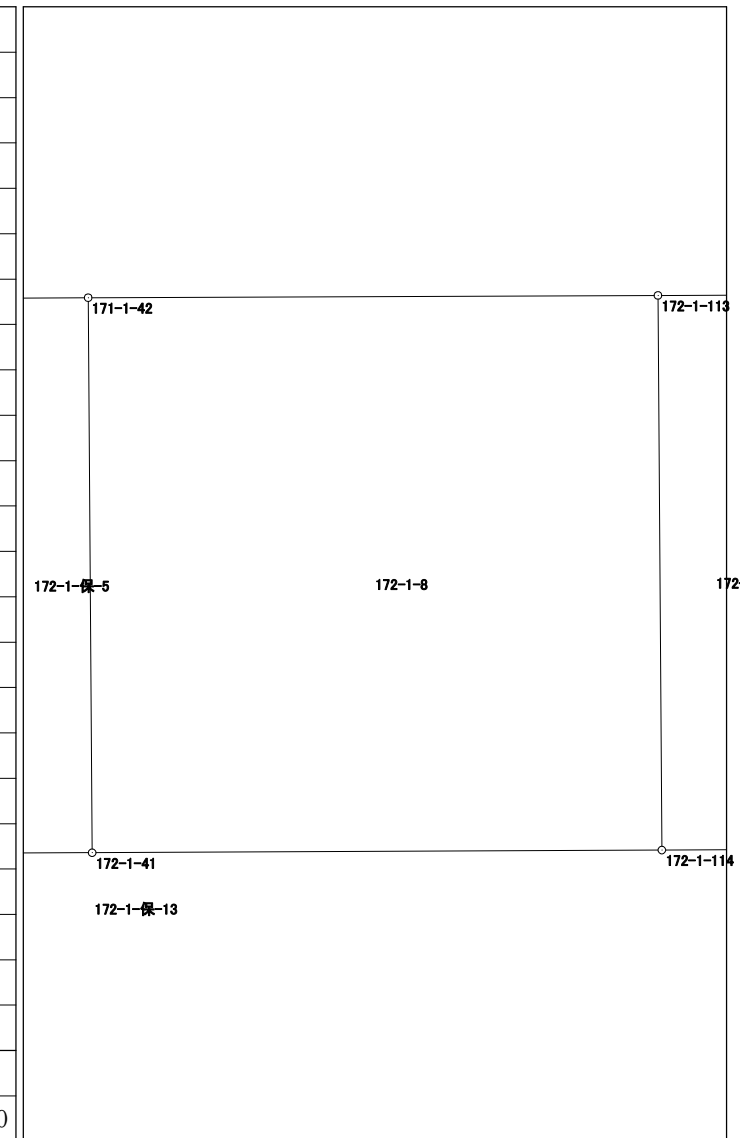
点 名	X 座標	Y 座標	辺 長	方 向 角	測 角	DX	倍 積 (Y×DX)	
172-1-112	40532.352	-67959.448	11.964	359-35-17	89-53-52	12.027	-817348.281096	
172-1-111	40544.316	-67959.534	11.624	269-42-33	90-07-16	11.905	-809058.252270	
172-1-40	40544.257	-67971.158	11.968	179-42-46	90-00-13	-12.027	817489.117266	
172-1-39	40532.289	-67971.098	11.650	89-41-25	89-58-39	-11.905	809195.921690	
倍面積							278.505590	
面 積							139.2527950	

面積計算書（座標法）

世界測地系（測地成果2011）

所在	地番	公簿地目	現況地目	地積	所有者
前橋市六供町三丁目	172-1-8			146.92 m ²	

点名	X座標	Y座標	辺長	方向角	測角	DX	倍積(Y×DX)
172-1-114	40532.422	-67944.741	11.956	359-35-51	89-51-48	12.013	-816220.173633
172-1-113	40544.378	-67944.825	12.285	269-46-17	90-10-26	11.907	-809019.031275
171-1-42	40544.329	-67957.110	11.964	179-35-17	89-49-00	-12.013	816368.762430
172-1-41	40532.365	-67957.024	12.283	89-44-03	90-08-46	-11.907	809164.284768



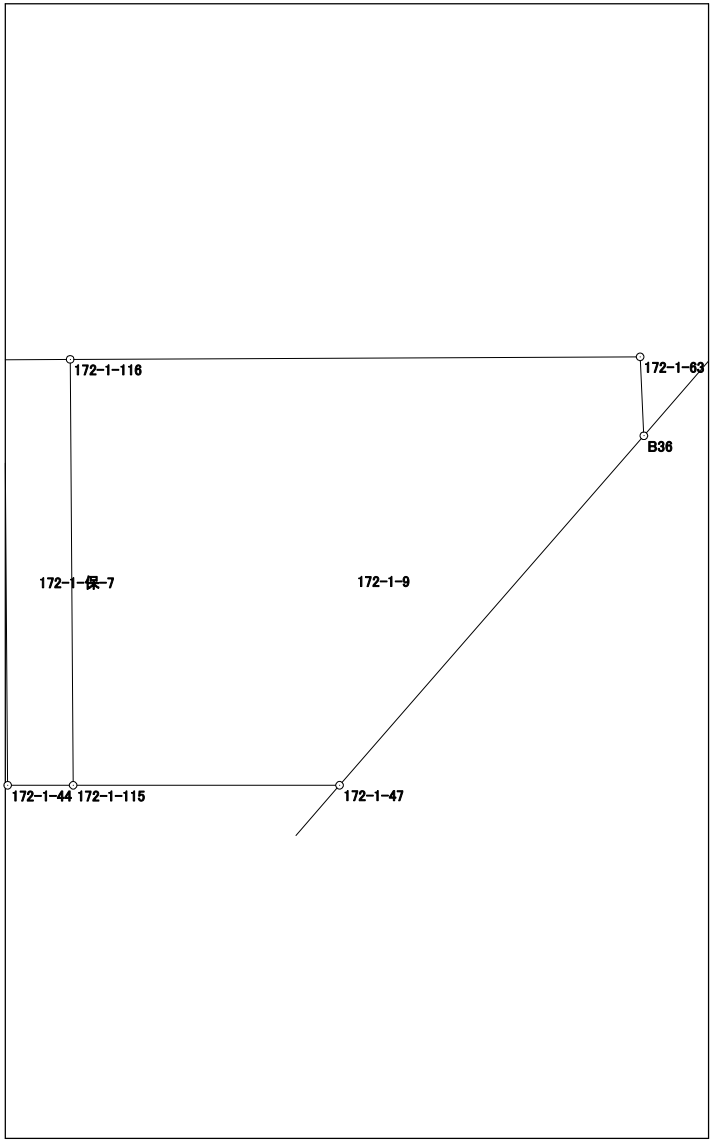
倍面積	293.842290
面積	146.9211450

面積計算書（座標法）

世界測地系（測地成果2011）

所 在	地 番	公簿地目	現況地目	地 積	所 有 者
前橋市六供町三丁目	172-1-9			150.78 m ²	

点 名	X 座標	Y 座標	辺 長	方 向 角	測 角	DX	倍 積 (Y×DX)
172-1-116	40544.396	-67940.559	11.963	179-35-52	89-51-07	-12.034	817596.687006
172-1-115	40532.433	-67940.475	7.484	89-59-32	90-23-40	-11.962	812703.961950
172-1-47	40532.434	-67932.991	13.016	41-03-00	131-03-28	9.817	-666898.172647
B36	40542.250	-67924.443	2.219	357-18-51	136-15-51	12.033	-817334.822619
172-1-63	40544.467	-67924.547	16.012	269-44-45	92-25-54	2.146	-145766.077862
倍面積						301.575828	
面積						150.7879140	

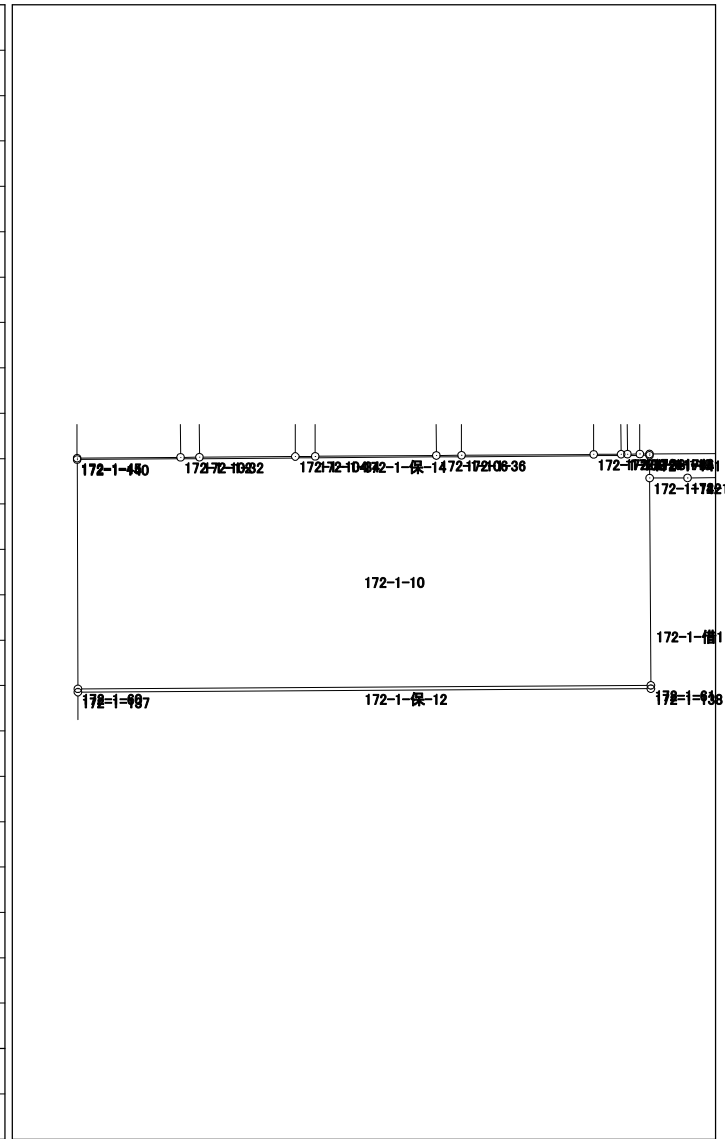


面積計算書 (座標法)

世界測地系 (測地成果2011)

所在	地番	公簿地目	現況地目	地積	所有者
前橋市六供町三丁目	172-1-10			824.76 m ²	

点名	X座標	Y座標	辺長	方向角	測角	DX	倍積 (Y×DX)
172-1-140	40531.790	-68026.284	18.155	179-48-38	90-14-07	-18.491	1257874.017444
172-1-60	40513.635	-68026.224	45.375	89-39-10	89-50-32	-17.880	1216308.885120
172-1-61	40513.910	-67980.850	16.415	359-40-19	90-01-09	16.690	-1134600.386500
172-1-142	40530.325	-67980.944	1.801	359-35-11	179-54-52	18.216	-1238340.875904
172-1-141	40532.126	-67980.957	45.328	269-34-31	89-59-20	1.465	-99592.102005



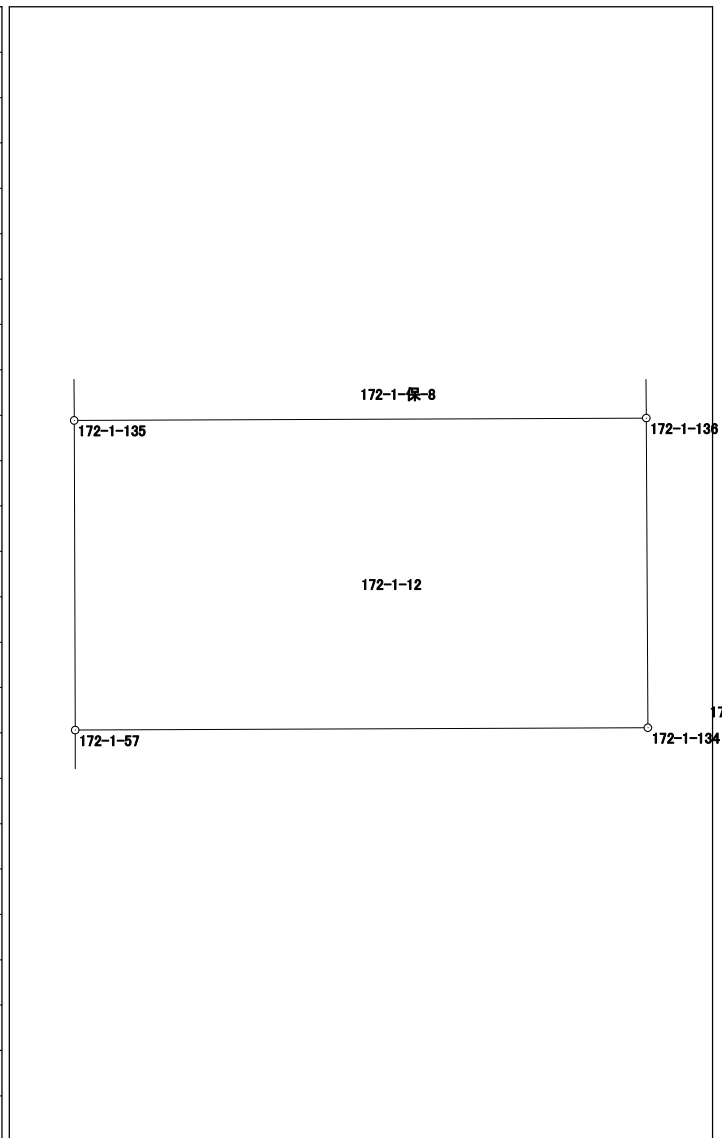
倍面積	1649.538155
面積	824.7690775

面積計算書（座標法）

世界測地系（測地成果2011）

所 在	地 番	公簿地目	現況地目	地 積	所 有 者
前橋市六供町三丁目	172-1-12			122.45 m ²	

点 名	X 座標	Y 座標	辺 長	方 向 角	測 角	DX	倍 積 (Y×DX)
172-1-136	40504.824	-68011.158	15.039	269-45-50	90-03-09	8.076	-549258.112008
172-1-135	40504.762	-68026.197	8.139	179-48-36	90-02-46	-8.201	557882.841597
172-1-57	40496.623	-68026.170	15.053	89-45-37	89-57-01	-8.076	549379.348920
172-1-134	40496.686	-68011.117	8.138	359-42-41	89-57-04	8.201	-557759.170517
						倍面積	244.907992
						面 積	122.4539960

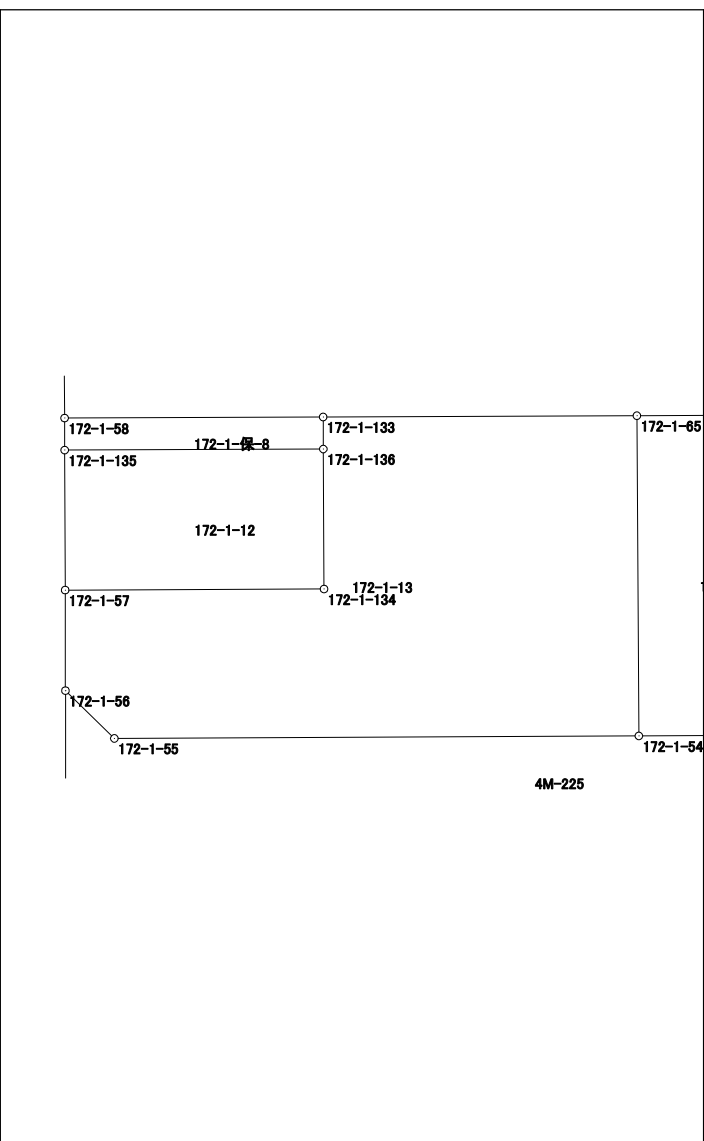


面積計算書 (座標法)

世界測地系 (測地成果2011)

所在	地番	公簿地目	現況地目	地積	所有者
前橋市六供町三丁目	172-1-13			466.05 m ²	

点名	X座標	Y座標	辺長	方向角	測角	D _X	倍積 (Y×D _X)
172-1-57	40496.623	-68026.170	5.846	179-50-00	90-04-23	-5.909	401966.638530
172-1-56	40490.777	-68026.153	3.976	134-20-52	134-30-52	-8.625	586725.569625
172-1-55	40487.998	-68023.310	30.500	89-43-33	135-22-41	-2.633	179105.375230
172-1-54	40488.144	-67992.810	18.618	359-39-08	89-55-35	18.764	-1275817.086840
172-1-65	40506.762	-67992.923	18.244	269-45-41	90-06-33	18.542	-1260724.778266
172-1-133	40506.686	-68011.167	1.862	179-43-23	89-57-42	-1.938	131805.641646
172-1-136	40504.824	-68011.158	8.138	179-42-41	179-59-18	-10.000	680111.580000
172-1-134	40496.686	-68011.117	15.053	269-45-37	270-02-56	-8.201	557759.170517



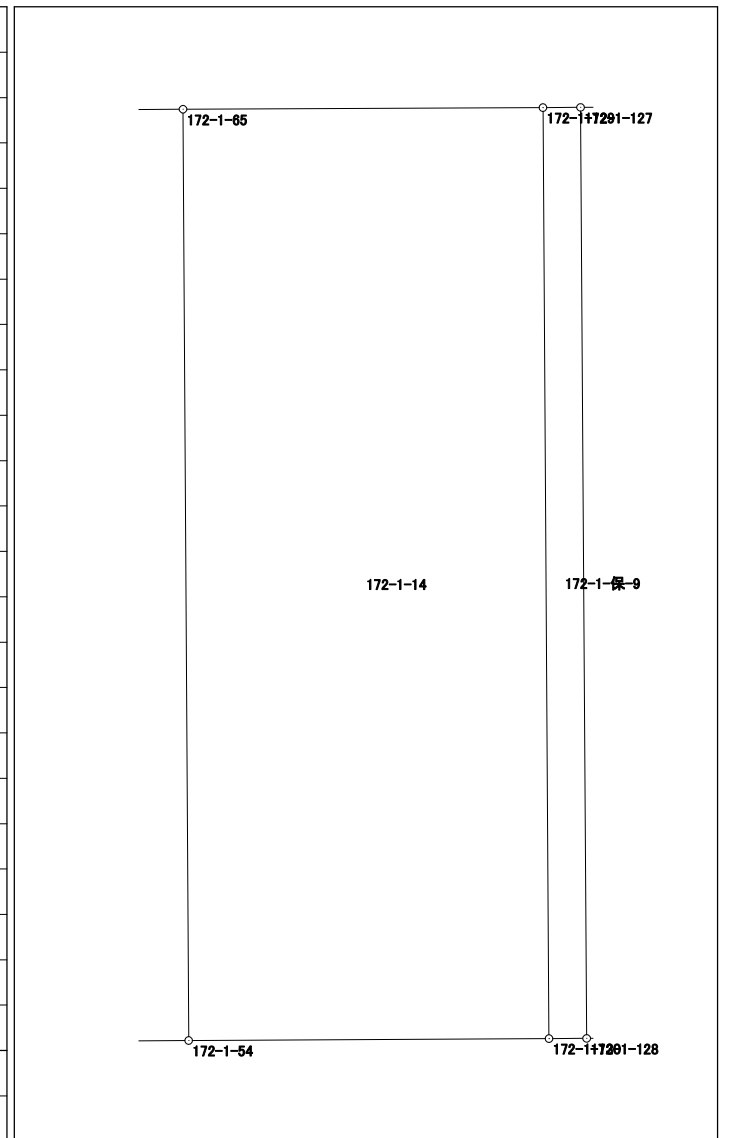
倍面積	932.110442
面積	466.0552210

面積計算書（座標法）

世界測地系（測地成果2011）

所 在	地 番	公簿地目	現況地目	地 積	所 有 者
前橋市六供町三丁目	172-1-14			134.05 m ²	

点 名	X 座標	Y 座標	辺 長	方 向 角	測 角	DX	倍 積 (Y×DX)
172-1-130	40488.183	-67985.605	18.612	359-37-39	89-56-15	18.651	-1267999.518855
172-1-129	40506.795	-67985.726	7.197	269-44-14	90-06-35	18.579	-1263106.803354
172-1-65	40506.762	-67992.923	18.618	179-39-08	89-54-54	-18.651	1268136.006873
172-1-54	40488.144	-67992.810	7.205	89-41-24	90-02-16	-18.579	1263238.416990
						倍面積	268.101654
						面 積	134.0508270

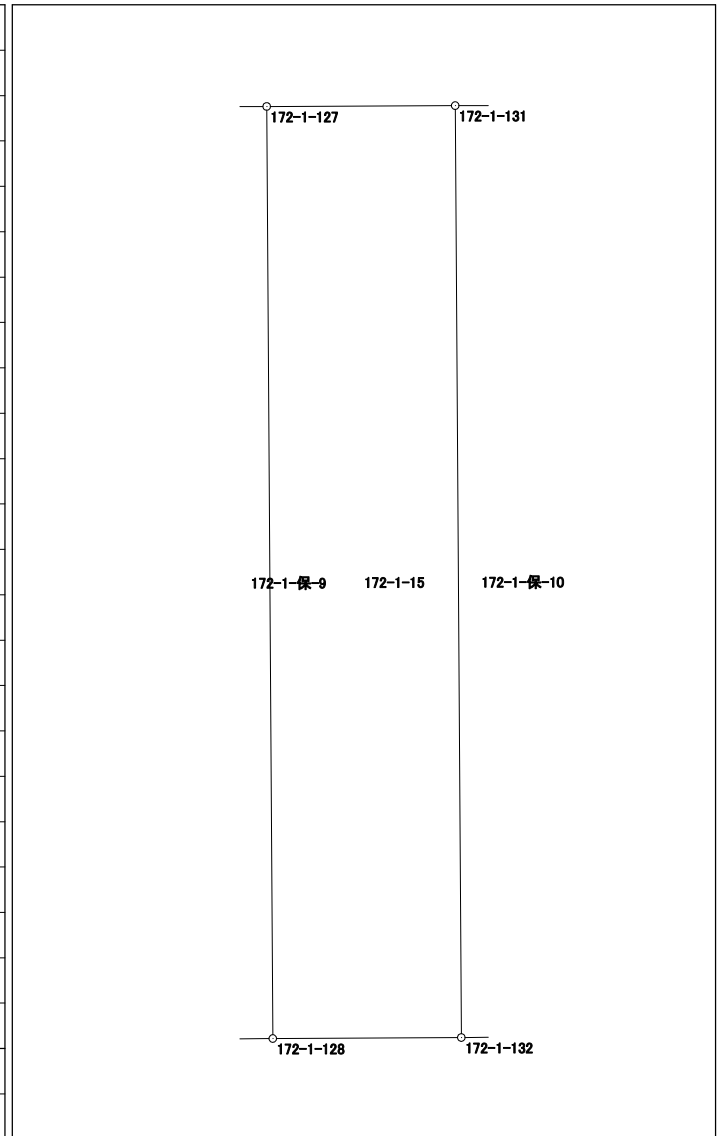


面積計算書（座標法）

世界測地系（測地成果2011）

所在	地番	公簿地目	現況地目	地積	所有者
前橋市六供町三丁目	172-1-15			70.07 m ²	

点名	X座標	Y座標	辺長	方向角	測角	DX	倍積 (Y×DX)
172-1-132	40488.207	-67981.087	18.609	359-37-28	89-55-44	18.629	-1266419.669723
172-1-131	40506.816	-67981.209	3.765	269-44-29	90-07-01	18.592	-1263906.637728
172-1-127	40506.799	-67984.974	18.612	179-37-28	89-52-59	-18.629	1266492.080646
172-1-128	40488.187	-67984.852	3.765	89-41-44	90-04-16	-18.592	1263974.368384



倍面積	140.141579
面積	70.0707895

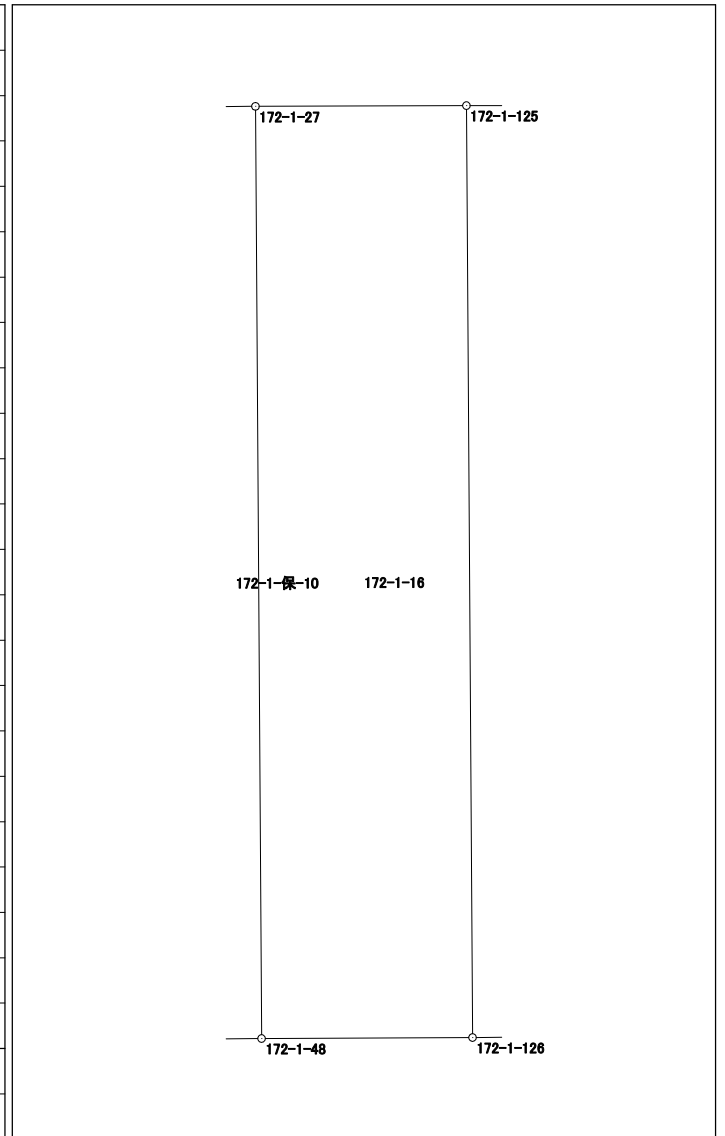
面積計算書 (座標法)

世界測地系 (測地成果2011)

所在	地番	公簿地目	現況地目	地積	所有者
前橋市六供町三丁目	172-1-16			78.36 m ²	

点名	X 座標	Y 座標	辺長	方向角	測角	Dx	倍積 (Y×Dx)
172-1-126	40488.232	-67975.961	18.603	359-37-27	89-53-46	18.623	-1265916.321703
172-1-125	40506.835	-67976.083	4.212	269-47-45	90-10-18	18.588	-1263539.430804
172-1-27	40506.820	-67980.295	18.608	179-37-28	89-49-43	-18.623	1265997.033785
172-1-48	40488.212	-67980.173	4.212	89-43-41	90-06-13	-18.588	1263615.455724

倍面積	156.737002
面積	78.3685010

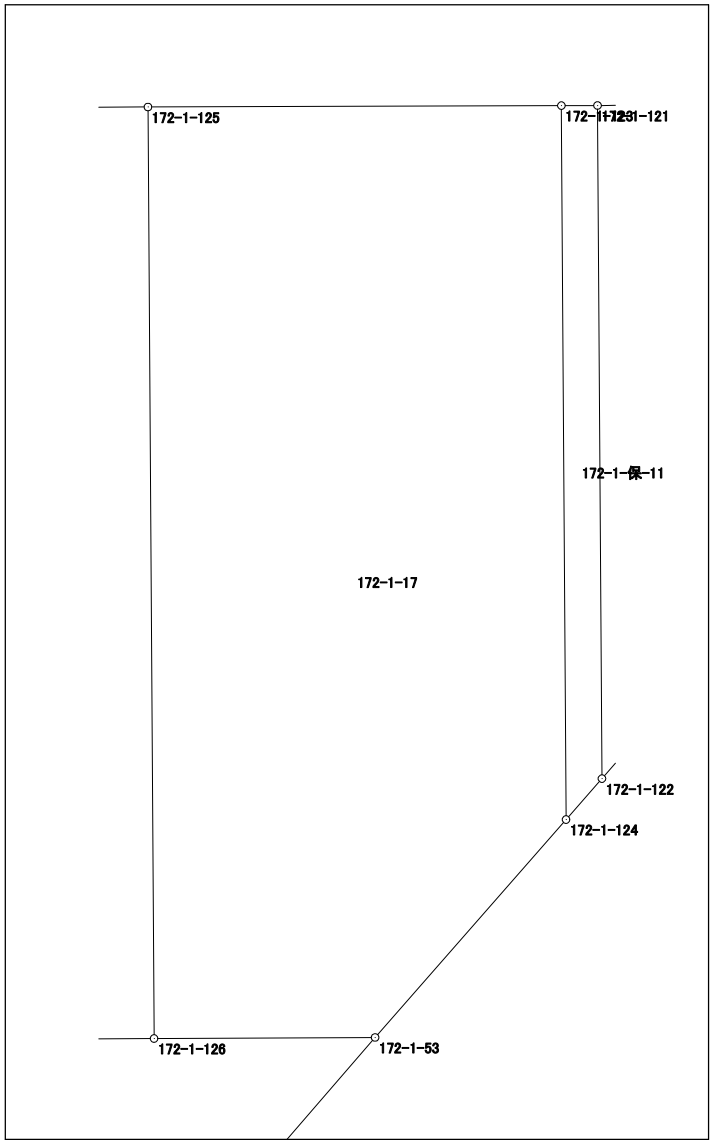


面積計算書（座標法）

世界測地系（測地成果2011）

所 在	地 番	公簿地目	現況地目	地 積	所 有 者
前橋市六供町三丁目	172-1-17			145.24 m ²	

点 名	X 座標	Y 座標	辺 長	方 向 角	測 角	D X	倍 積 (Y×DX)
172-1-125	40506.835	-67976.083	18.603	179-37-27	89-49-06	-18.631	1266462.402373
172-1-126	40488.232	-67975.961	4.415	89-43-39	90-06-12	-18.582	1263129.307302
172-1-53	40488.253	-67971.546	5.787	41-13-50	131-30-11	4.373	-297239.570658
172-1-124	40492.605	-67967.732	14.258	359-37-35	138-23-45	18.610	-1264879.492520
172-1-123	40506.863	-67967.825	8.258	269-48-21	90-10-46	14.230	-967182.149750

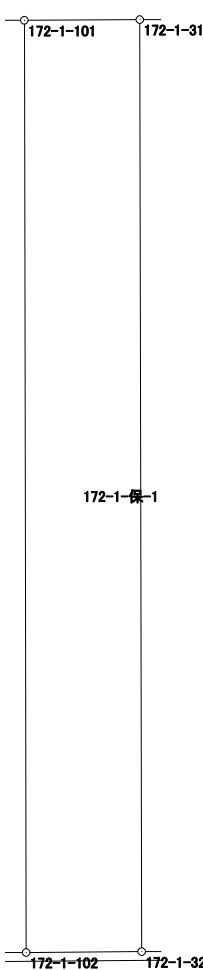


倍面積	290.496747
面積	145.2483735

面積計算書（座標法）

世界測地系（測地成果2011）

所 在	地 番	公簿地目	現況地目	地 積	所 有 者
前橋市六供町三丁目	172-1-保-1			18.00 m ²	

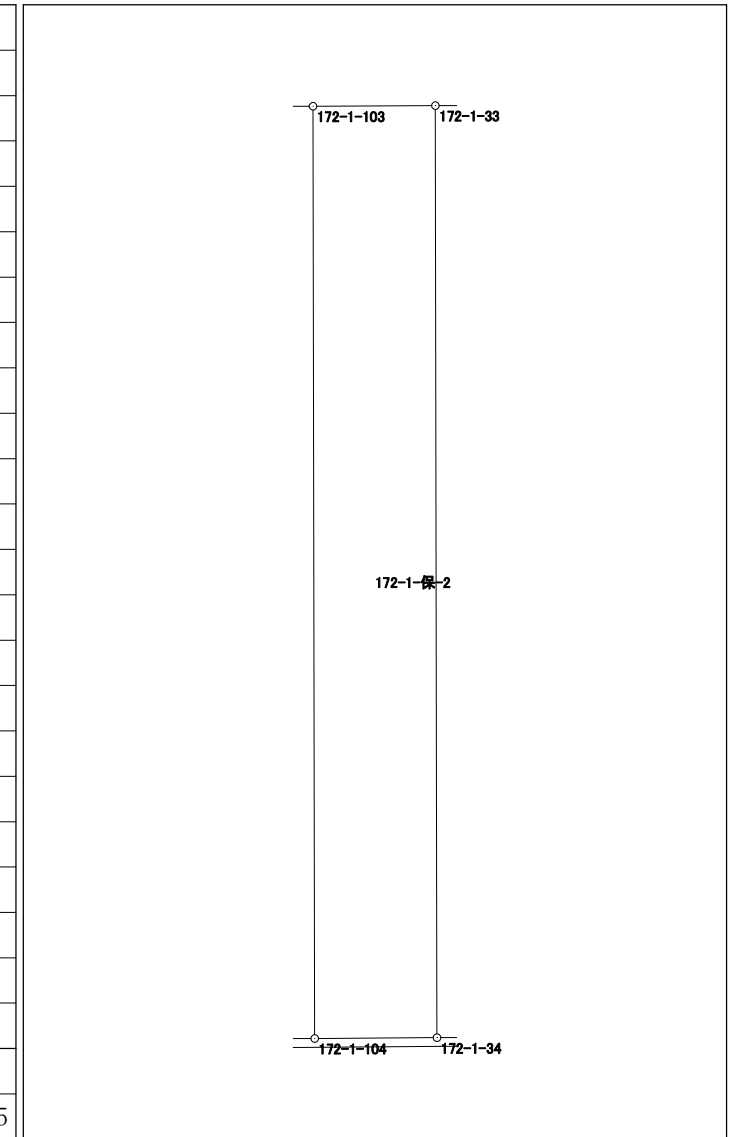
点 名	X 座標	Y 座標	辺 長	方 向 角	測 角	DX	倍 積 (Y×DX)	
172-1-101	40544.020	-68018.118	12.056	179-53-26	90-14-09	-12.065	820638.593670	
172-1-102	40531.964	-68018.095	1.494	89-32-23	89-38-57	-12.044	819209.936180	
172-1-32	40531.976	-68016.601	12.053	359-53-09	90-20-46	12.065	-820620.291065	
172-1-31	40544.029	-68016.625	1.493	269-39-17	89-46-08	12.044	-819192.231500	
倍面積							36.007285	
面 積							18.0036425	

面積計算書 (座標法)

世界測地系 (測地成果2011)

所在	地番	公簿地目	現況地目	地積	所有者
前橋市六供町三丁目	172-1-保-2			19.00 m ²	

点名	X座標	Y座標	辺長	方向角	測角	DX	倍積 (Y×DX)
172-1-103	40544.064	-68009.030	12.033	179-53-43	90-11-07	-12.041	818896.730230
172-1-104	40532.031	-68009.008	1.579	89-36-03	89-42-20	-12.022	817604.294176
172-1-34	40532.042	-68007.429	12.030	359-54-00	90-17-57	12.041	-818877.452589
172-1-33	40544.072	-68007.450	1.580	269-42-36	89-48-36	12.022	-817585.563900



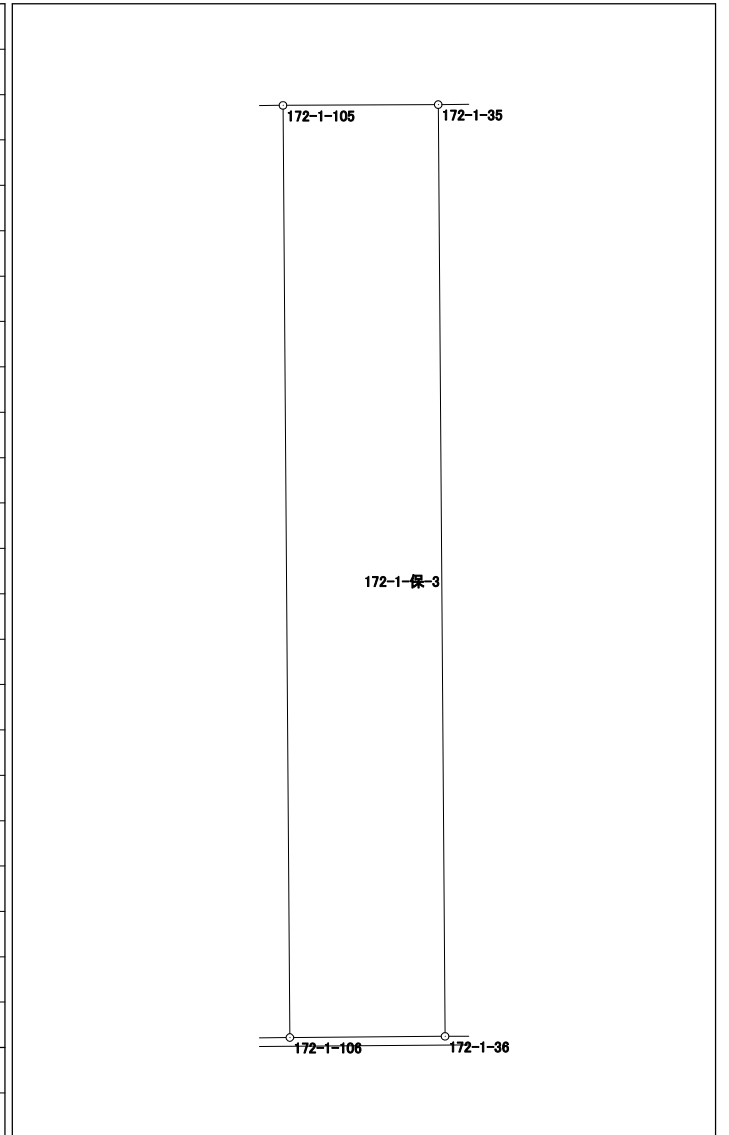
倍面積	38.007917
面積	19.0039585

面積計算書 (座標法)

世界測地系 (測地成果2011)

所 在	地 番	公簿地目	現況地目	地 積	所 有 者
前橋市六供町三丁目	172-1-保-3			24.00 m ²	

点 名	X 座標	Y 座標	辺 長	方 向 角	測 角	D _X	倍 積 (Y×DX)
172-1-105	40544.119	-67997.928	12.006	179-34-31	89-51-42	-12.016	817063.102848
172-1-106	40532.113	-67997.839	1.999	89-34-12	89-59-41	-11.991	815362.087449
172-1-36	40532.128	-67995.840	12.001	359-34-48	90-00-36	12.016	-817038.013440
172-1-35	40544.129	-67995.928	2.000	269-42-49	90-08-01	11.991	-815339.172648



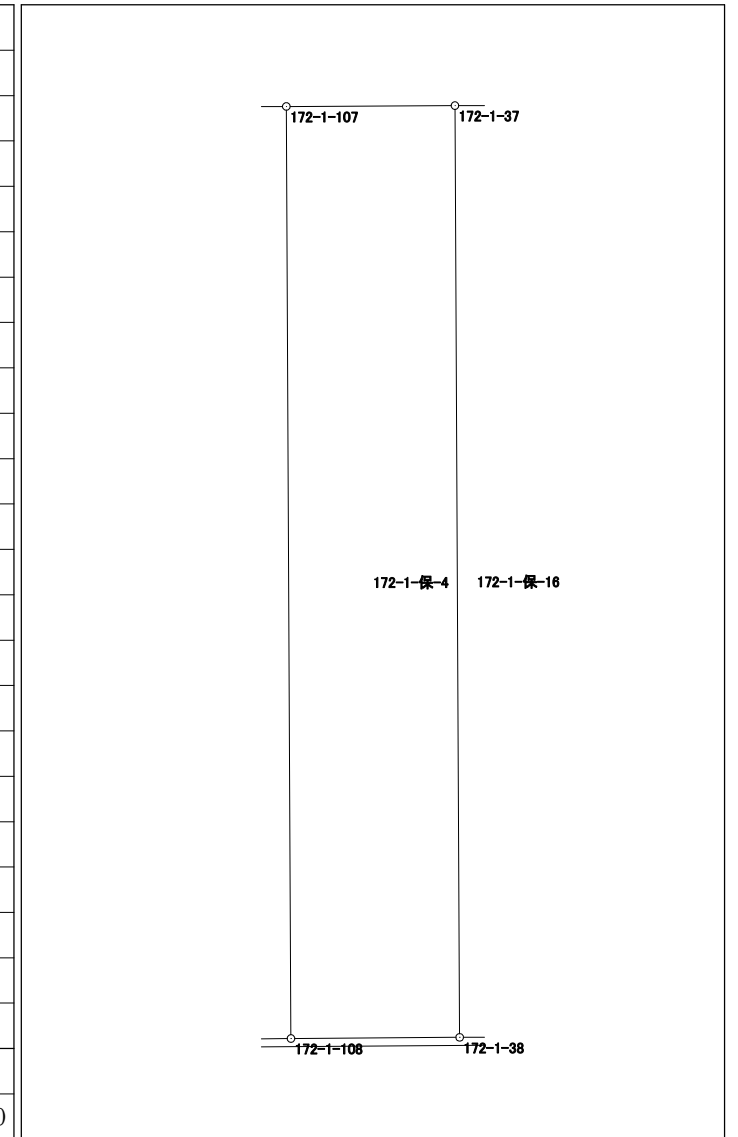
倍面積	48.004209
面積	24.0021045

面積計算書（座標法）

世界測地系（測地成果2011）

所在	地番	公簿地目	現況地目	地積	所有者
前橋市六供町三丁目	172-1-保-4			26.00 m ²	

点名	X座標	Y座標	辺長	方向角	測角	DX	倍積 (Y×DX)
172-1-107	40544.184	-67985.436	11.987	179-42-48	90-00-14	-11.998	815689.261128
172-1-108	40532.197	-67985.376	2.170	89-36-14	89-53-26	-11.972	813920.921472
172-1-38	40532.212	-67983.206	11.983	359-42-30	90-06-16	11.998	-815662.505588
172-1-37	40544.195	-67983.267	2.169	269-42-34	90-00-04	11.972	-813895.672524



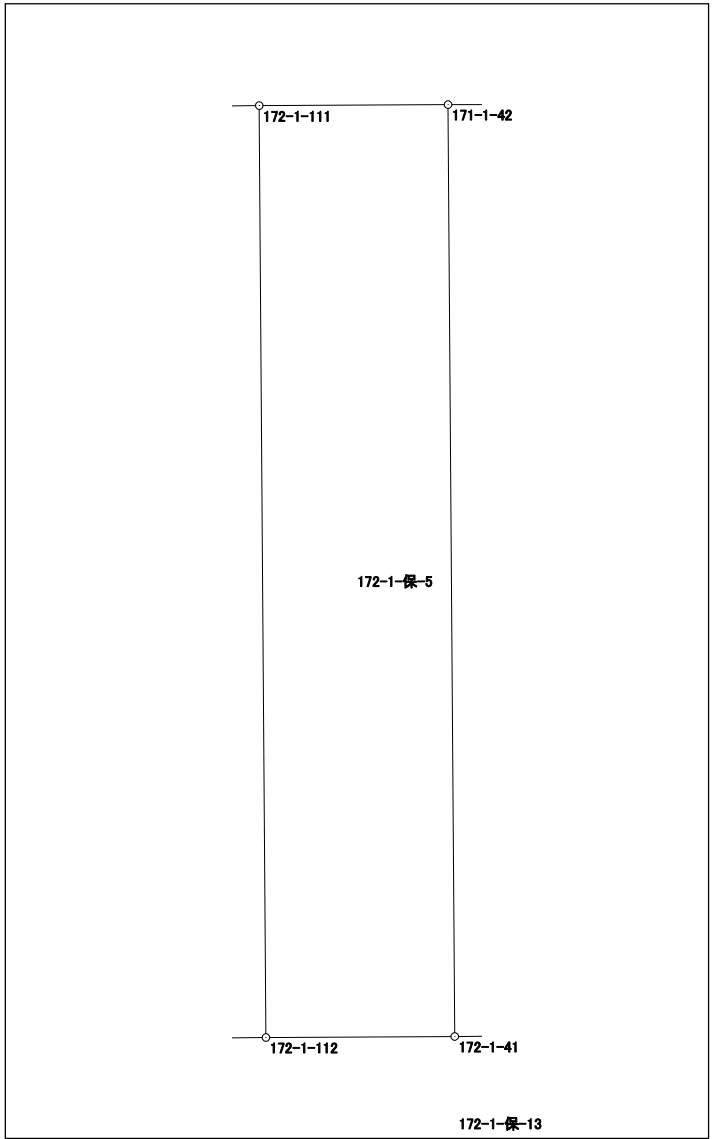
倍面積	52.004488
面積	26.002440

面積計算書 (座標法)

世界測地系 (測地成果2011)

所 在	地 番	公簿地目	現況地目	地 積	所 有 者
前橋市六供町三丁目	172-1-保-5			29.00 m ²	

点 名	X 座標	Y 座標	辺 長	方 向 角	測 角	DX	倍 積 (Y×DX)
172-1-111	40544.316	-67959.534	11.964	179-35-17	89-53-43	-11.977	813951.338718
172-1-112	40532.352	-67959.448	2.424	89-41-34	90-06-17	-11.951	812183.363048
172-1-41	40532.365	-67957.024	11.964	359-35-17	89-53-43	11.977	-813921.276448
171-1-42	40544.329	-67957.110	2.424	269-41-34	90-06-17	11.951	-812155.421610



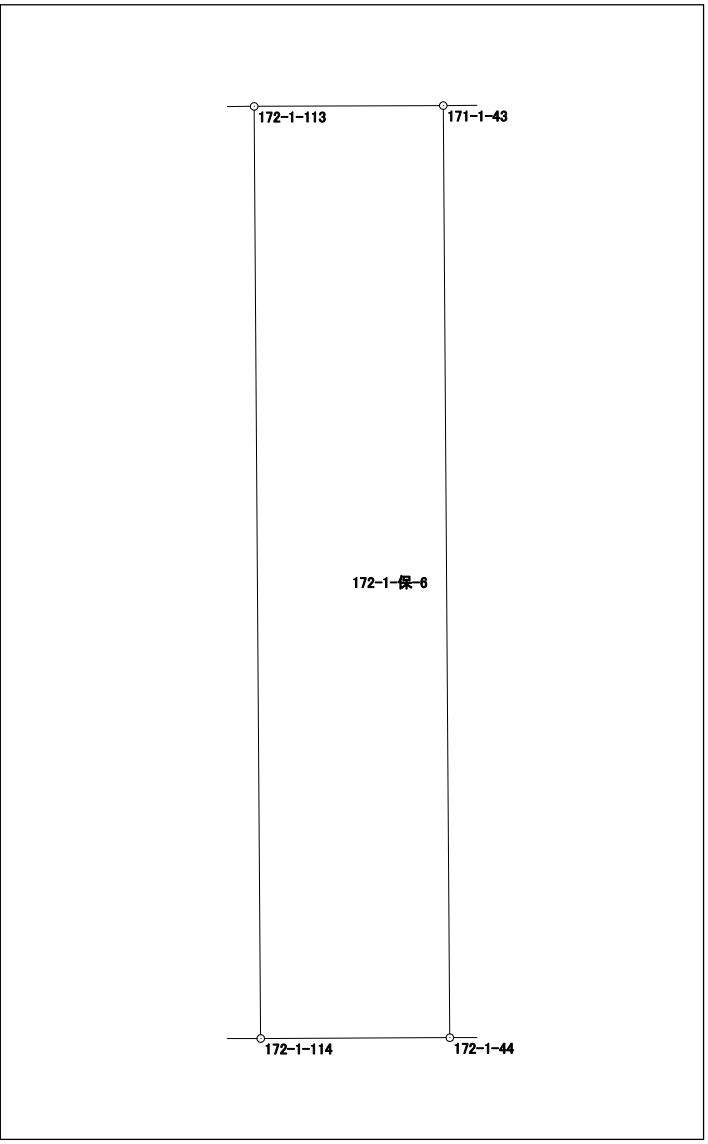
倍面積	58.003708
面 積	29.0018540

面積計算書（座標法）

世界測地系（測地成果2011）

所在	地番	公簿地目	現況地目	地積	所有者
前橋市六供町三丁目	172-1-保-6			29.00 m ²	

点名	X座標	Y座標	辺長	方向角	測角	DX	倍積 (Y×DX)
172-1-113	40544.378	-67944.825	11.956	179-35-51	89-50-01	-11.966	813027.775950
172-1-114	40532.422	-67944.741	2.426	89-44-25	90-08-34	-11.945	811599.931245
172-1-44	40532.433	-67942.315	11.955	359-35-51	89-51-26	11.966	-812997.741290
171-1-43	40544.388	-67942.399	2.426	269-45-50	90-09-59	11.945	-811571.956055
						倍面積	58.009850
						面積	29.0049250

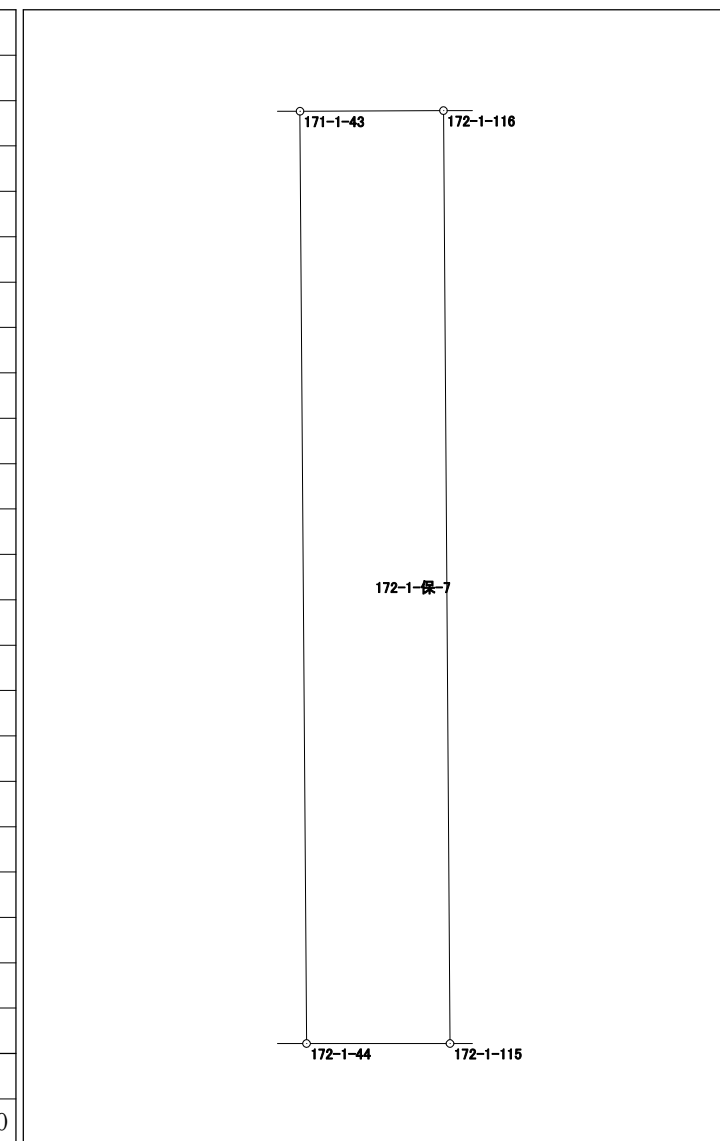


面積計算書 (座標法)

世界測地系 (測地成果2011)

所在	地番	公簿地目	現況地目	地積	所有者
前橋市六供町三丁目	172-1-保-7			22.00 m ²	

点名	X座標	Y座標	辺長	方向角	測角	DX	倍積 (Y×DX)
172-1-115	40532.433	-67940.475	11.963	359-35-52	89-35-52	11.963	-812771.902425
172-1-116	40544.396	-67940.559	1.840	269-45-03	90-09-11	11.955	-812229.382845
171-1-43	40544.388	-67942.399	11.955	179-35-51	89-50-48	-11.963	812794.919237
172-1-44	40532.433	-67942.315	1.840	90-00-00	90-24-09	-11.955	812250.375825

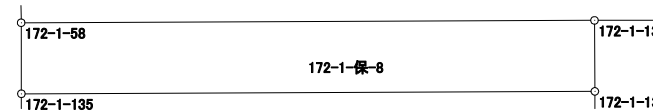


倍面積	44.009792
面積	22.0048960

面積計算書（座標法）

世界測地系（測地成果2011）

所 在	地 番	公簿地目	現況地目	地 積	所 有 者
前橋市六供町三丁目	172-1-保-8			28.00 m ²	

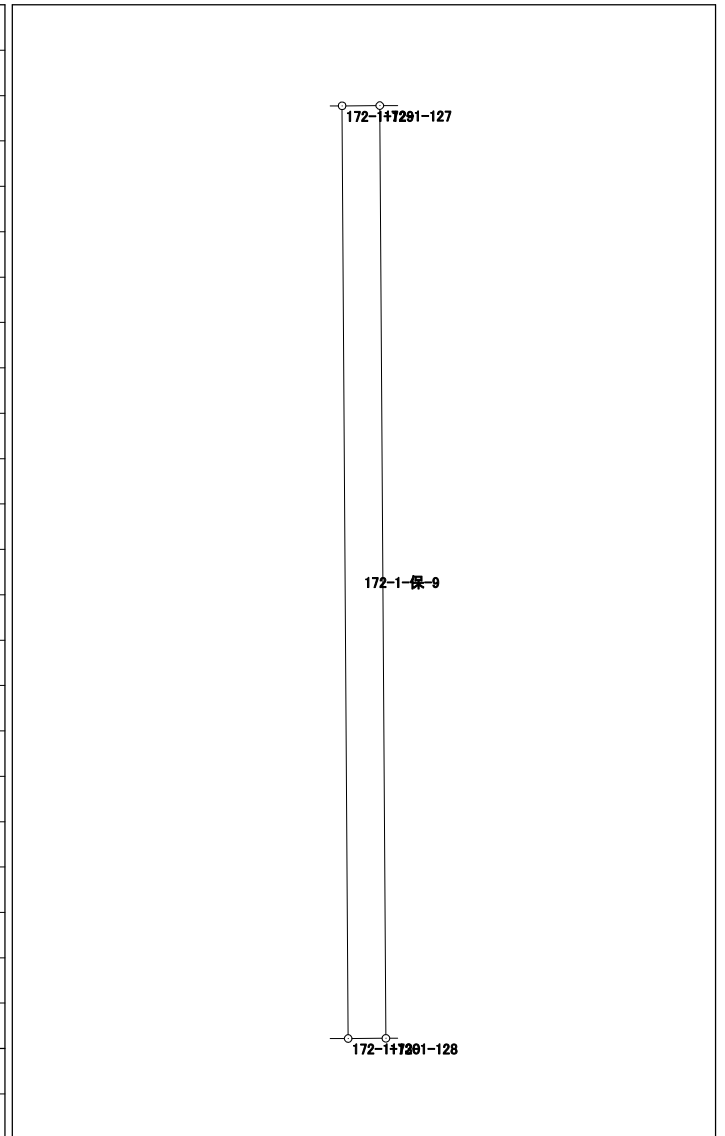
点 名	X 座標	Y 座標	辺 長	方 向 角	測 角	DX	倍 積 (Y×DX)	
172-1-135	40504.762	-68026.197	15.039	89-45-50	89-56-55	-1.800	122447.154600	
172-1-136	40504.824	-68011.158	1.862	359-43-23	89-57-33	1.924	-130853.467992	
172-1-133	40506.686	-68011.167	15.036	269-45-49	90-02-26	1.800	-122420.100600	
172-1-58	40506.624	-68026.203	1.862	179-48-55	90-03-06	-1.924	130882.414572	
						倍面積	56.000580	
						面 積	28.0002900	

面積計算書（座標法）

世界測地系（測地成果2011）

所 在	地 番	公簿地目	現況地目	地 積	所 有 者
前橋市六供町三丁目	172-1-保-9			14.00 m ²	

点 名	X 座標	Y 座標	辺 長	方 向 角	測 角	DX	倍 積 (Y×DX)
172-1-129	40506.795	-67985.726	18.612	179-37-39	89-55-56	-18.616	1265622.275216
172-1-130	40488.183	-67985.605	0.753	89-41-44	90-04-05	-18.608	1265076.137840
172-1-128	40488.187	-67984.852	18.612	359-37-28	89-55-44	18.616	-1265606.004832
172-1-127	40506.799	-67984.974	0.752	269-41-43	90-04-15	18.608	-1265064.396192
						倍面積	28.012032
						面 積	14.0060160

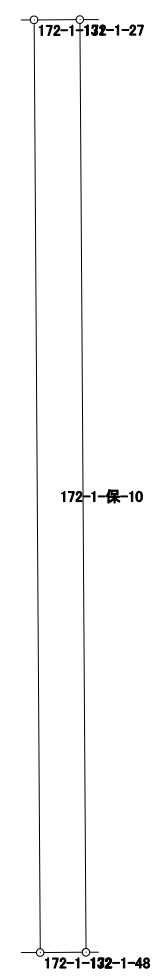


面積計算書（座標法）

世界測地系（測地成果2011）

所 在	地 番	公簿地目	現況地目	地 積	所 有 者
前橋市六供町三丁目	172-1-保-10			17.00 m ²	

点 名	X 座標	Y 座標	辺 長	方 向 角	測 角	DX	倍 積 (Y×DX)
172-1-131	40506.816	-67981.209	18.609	179-37-28	89-52-31	-18.613	1265334.243117
172-1-132	40488.207	-67981.087	0.914	89-41-12	90-03-44	-18.604	1264720.142548
172-1-48	40488.212	-67980.173	18.608	359-37-28	89-56-16	18.613	-1265314.960049
172-1-27	40506.820	-67980.295	0.914	269-44-57	90-07-29	18.604	-1264705.408180



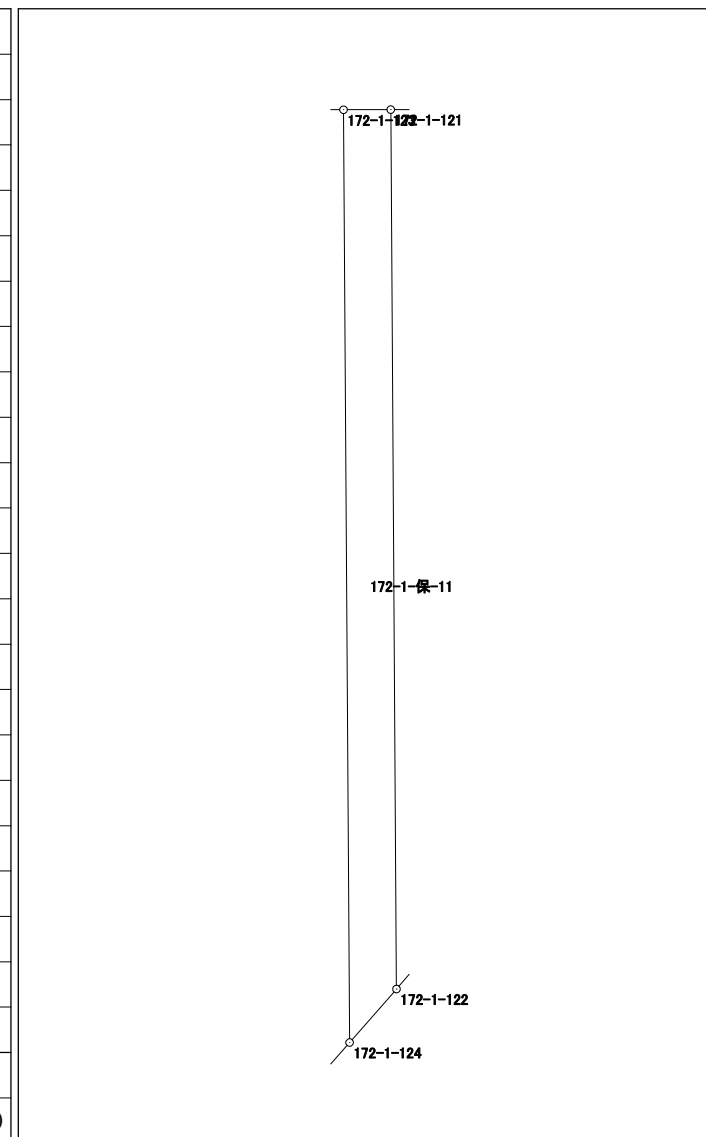
倍面積	34.017436
面 積	17.0087180

面積計算書（座標法）

世界測地系（測地成果2011）

所 在	地 番	公簿地目	現況地目	地 積	所 有 者
前橋市六供町三丁目	172-1-保-11			10.00 m ²	

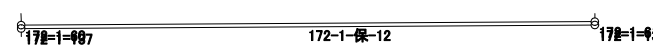
点 名	X 座 標	Y 座 標	辺 長	方 向 角	測 角	DX	倍 積 (Y×DX)
172-1-123	40506.863	-67967.825	14.258	179-37-35	89-47-06	-14.260	969221.184500
172-1-124	40492.605	-67967.732	1.088	41-14-08	41-36-33	-13.440	913486.318080
172-1-122	40493.423	-67967.015	13.442	359-37-30	138-23-22	14.260	-969209.633900
172-1-121	40506.865	-67967.103	0.722	269-50-29	90-12-59	13.440	-913477.864320
倍面積							20.004360
面 積							10.0021800



面積計算書 (座標法)

世界測地系 (測地成果2011)

所 在	地 番	公簿地目	現況地目	地 積	所 有 者
前橋市六供町三丁目	172-1-保-12			12.00 m ²	

点 名	X 座標	Y 座標	辺 長	方 向 角	測 角	DX	倍 積 (Y×DX)	
172-1-137	40513.370	-68026.223	45.375	89-39-05	89-52-03	0.011	-748.288453	
172-1-138	40513.646	-67980.849	0.264	359-46-59	90-07-54	0.540	-36709.658460	
172-1-61	40513.910	-67980.850	45.375	269-39-10	89-52-11	-0.011	747.789350	
172-1-60	40513.635	-68026.224	0.265	179-47-02	90-07-52	-0.540	36734.160960	
						倍面積	24.003397	
						面 積	12.0016985	

面積計算書（座標法）

世界測地系（測地成果2011）

所 在	地 番	公簿地目	現況地目	地 積	所 有 者
前橋市六供町三丁目	172-1-保-13			91.00 m ²	

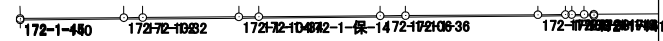
点 名	X 座標	Y 座標	辺 長	方 向 角	測 角	DX	倍 積 (Y×DX)	
172-1-142-2	40530.338	-67977.944	43.287	89-45-38	180-00-32	0.194	-13187.721136	
172-1-143	40530.519	-67934.657	2.538	41-01-21	131-15-43	2.096	-142391.041072	
172-1-47	40532.434	-67932.991	7.484	269-59-32	48-58-11	1.914	-130023.744774	
172-1-115	40532.433	-67940.475	1.840	270-00-00	180-00-28	-0.001	67.940475	
172-1-44	40532.433	-67942.315	2.426	269-44-25	179-44-25	-0.011	747.365465	
172-1-114	40532.422	-67944.741	12.283	269-44-03	179-59-38	-0.068	4620.242388	
172-1-41	40532.365	-67957.024	2.424	269-41-34	179-57-31	-0.070	4756.991680	
172-1-112	40532.352	-67959.448	11.650	269-41-25	179-59-51	-0.076	5164.918048	
172-1-39	40532.289	-67971.098	3.008	269-40-34	179-59-09	-0.080	5437.687840	
172-1-110	40532.272	-67974.106	6.852	269-40-26	179-59-52	-0.056	3806.549936	
172-1-46	40532.233	-67980.958	0.107	179-27-52	89-47-26	-0.146	9925.219868	
172-1-141	40532.126	-67980.957	1.801	179-35-11	180-07-19	-1.908	129707.665956	
172-1-142	40530.325	-67980.944	3.000	89-45-06	90-09-55	-1.788	121549.927872	
						倍面積	182.002546	
						面 積	91.0012730	

面積計算書（座標法）

世界測地系（測地成果2011）

所在	地番	公簿地目	現況地目	地積	所有者
前橋市六供町三丁目	172-1-保-14			5.00 m ²	

点名	X座標	Y座標	辺長	方向角	測角	DX	倍積 (Y×DX)
172-1-140	40531.790	-68026.284	45.328	89-34-31	90-06-21	0.228	-15509.992752
172-1-141	40532.126	-67980.957	0.107	359-27-52	89-53-21	0.443	-30115.563951
172-1-46	40532.233	-67980.958	0.764	269-28-30	90-00-38	0.100	-6798.095800
172-1-119	40532.226	-67981.722	0.983	269-25-02	179-56-32	-0.017	1155.689274
172-1-117	40532.216	-67982.705	0.501	269-32-33	180-07-31	-0.014	951.757870
172-1-38	40532.212	-67983.206	2.170	269-36-14	180-03-41	-0.019	1291.680914
172-1-108	40532.197	-67985.376	10.464	269-37-20	180-01-06	-0.084	5710.771584
172-1-36	40532.128	-67995.840	1.999	269-34-12	179-56-52	-0.084	5711.650560
172-1-106	40532.113	-67997.839	9.590	269-34-33	180-00-21	-0.086	5847.814154
172-1-34	40532.042	-68007.429	1.579	269-36-03	180-01-30	-0.082	5576.609178
172-1-104	40532.031	-68009.008	7.593	269-35-06	179-59-03	-0.066	4488.594528
172-1-32	40531.976	-68016.601	1.494	269-32-23	179-57-17	-0.067	4557.112267
172-1-102	40531.964	-68018.095	8.190	269-32-18	179-59-55	-0.078	5305.411410
172-1-45	40531.898	-68026.285	0.108	179-28-10	89-55-52	-0.174	11836.573590
						倍面積	10.012826
						面積	5.0064130

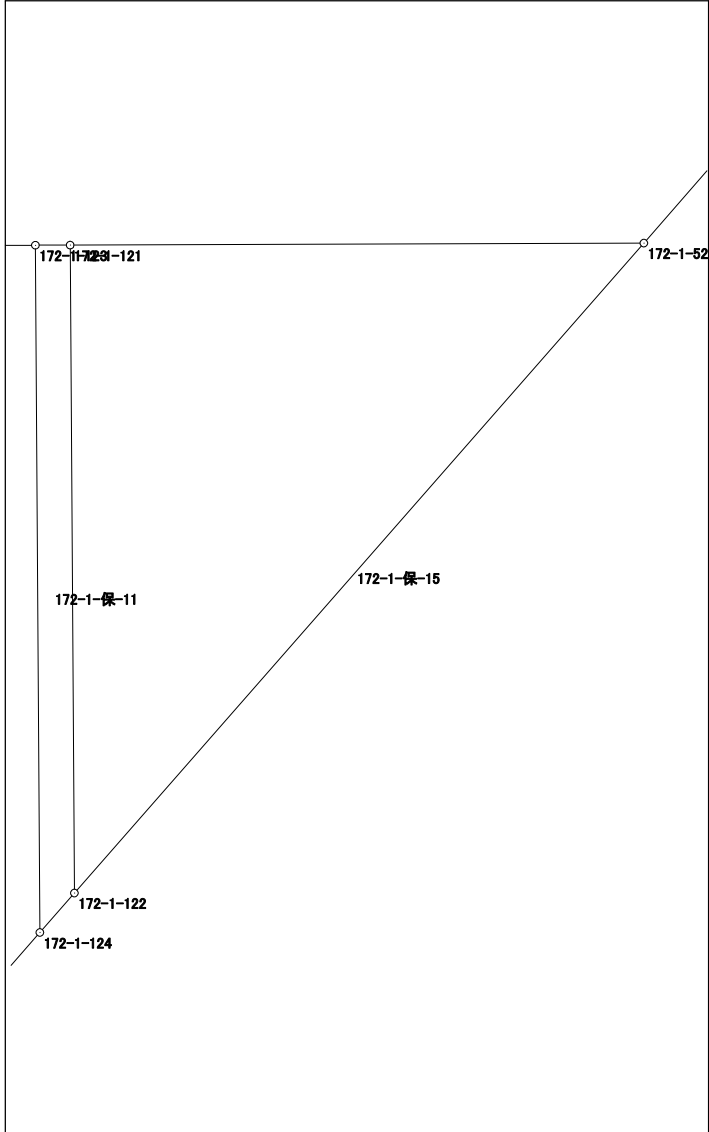


面積計算書 (座標法)

世界測地系 (測地成果2011)

所在	地番	公簿地目	現況地目	地積	所有者
前橋市六供町三丁目	172-1-保-15			80.00 m ²	

点名	X座標	Y座標	辺長	方向角	測角	DX	倍積 (Y×DX)
172-1-121	40506.865	-67967.103	13.442	179-37-30	89-49-38	-13.484	916468.416852
172-1-122	40493.423	-67967.015	17.929	41-13-41	41-36-11	0.042	-2854.614630
172-1-52	40506.907	-67955.199	11.904	269-47-52	48-34-11	13.442	-913453.784958
						倍面積	160.017264
						面積	80.0086320

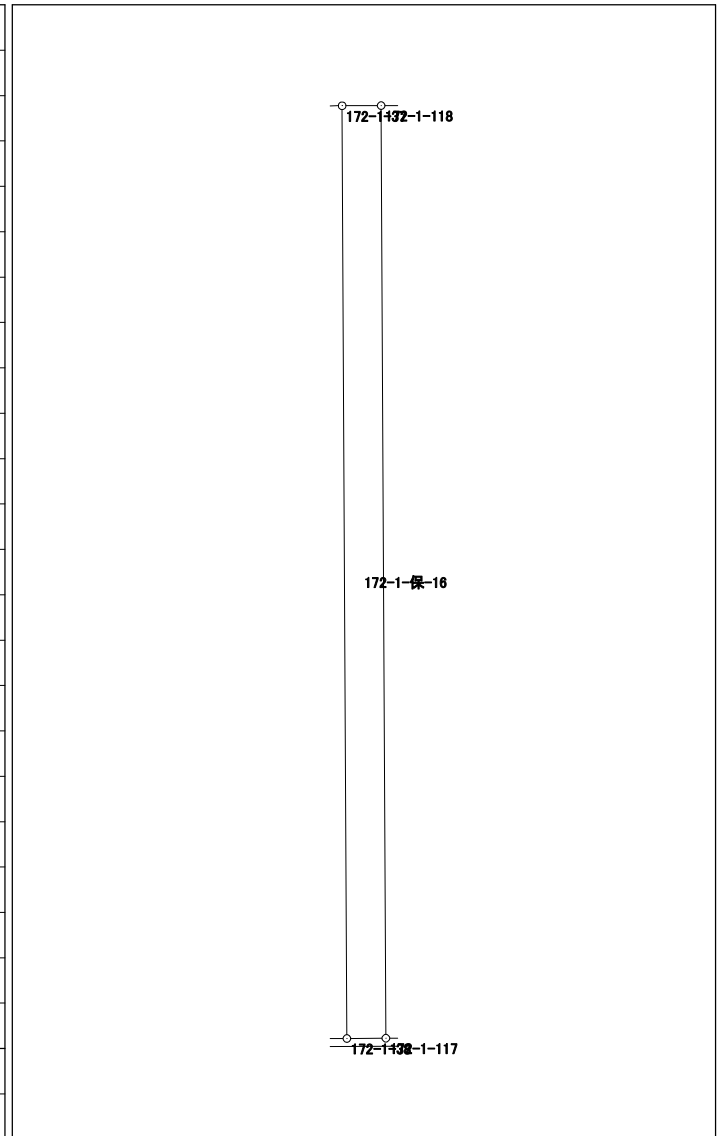


面積計算書 (座標法)

世界測地系 (測地成果2011)

所在	地番	公簿地目	現況地目	地積	所有者
前橋市六供町三丁目	172-1-保-16			6.00 m ²	

点名	X座標	Y座標	辺長	方向角	測角	DX	倍積 (Y×DX)
172-1-117	40532.216	-67982.705	11.981	359-42-30	90-09-57	11.985	-814772.719425
172-1-118	40544.197	-67982.766	0.501	269-46-17	90-03-47	11.979	-814365.553914
172-1-37	40544.195	-67983.267	11.983	179-42-30	89-56-13	-11.985	814779.454995
172-1-38	40532.212	-67983.206	0.501	89-32-33	89-50-03	-11.979	814370.824674
						倍面積	12.006330
						面積	6.0031650



面積計算書 (座標法)

世界測地系 (測地成果2011)

所在	地番	公簿地目	現況地目	地積	所有者
前橋市六供町三丁目	172-1-保-17			36.00 m ²	

点名	X座標	Y座標	辺長	方向角	測角	DX	倍積 (Y×DX)	
172-1-109	40544.242	-67974.166	11.970	179-42-46	89-59-55	-11.985	814670.379510	
172-1-110	40532.272	-67974.106	3.008	89-40-34	89-57-48	-11.953	812494.489018	
172-1-39	40532.289	-67971.098	11.968	359-42-46	90-02-12	11.985	-814633.609530	
172-1-40	40544.257	-67971.158	3.008	269-42-51	90-00-05	11.953	-812459.251574	
							倍面積	72.007424
							面積	36.0037120

