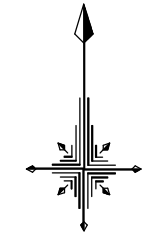
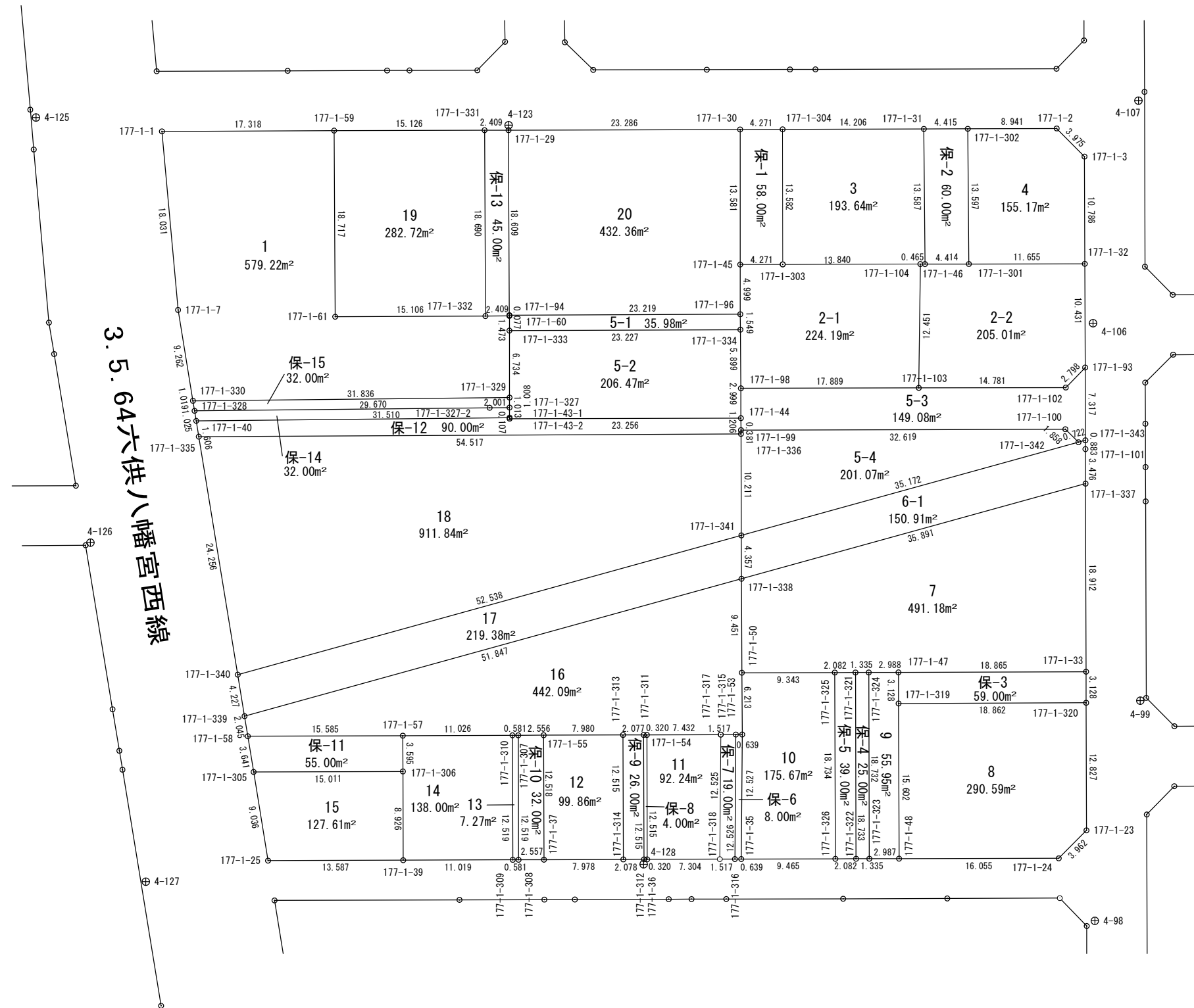


# 177-1街区 画地出来形確認図 (6451.67m<sup>2</sup>)



S=1/500



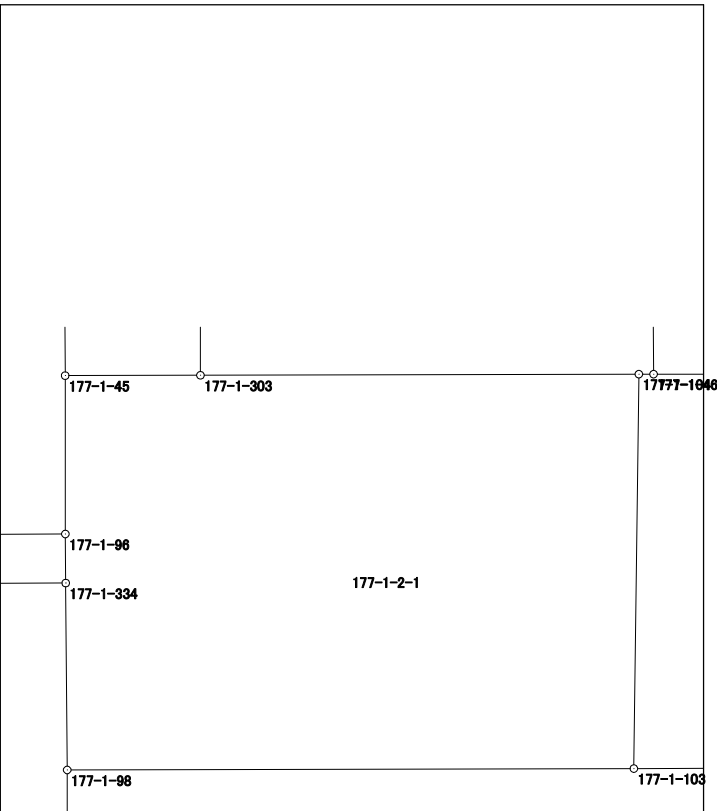


# 面積計算書（座標法）

世界測地系（測地成果2011）

所在	地番	公簿地目	現況地目	地積	所有者
前橋市六供町三丁目	177-1-2-1			224.19 m <sup>2</sup>	

点名	X座標	Y座標	辺長	方向角	測角	DX	倍積 (Y×DX)
177-1-334	40749.194	-68067.644	5.899	179-32-37	179-59-15	-7.448	506967.812512
177-1-98	40743.295	-68067.597	17.889	89-51-44	90-19-07	-5.856	398603.848032
177-1-103	40743.338	-68049.708	12.451	0-43-21	90-51-37	12.493	-850145.002044
177-1-104	40755.788	-68049.551	13.840	269-51-18	89-07-57	12.415	-844835.175665
177-1-303	40755.753	-68063.391	4.271	269-51-09	179-59-51	-0.046	3130.915986
177-1-45	40755.742	-68067.662	4.999	179-55-52	90-04-43	-5.010	341018.986620
177-1-96	40750.743	-68067.656	1.549	179-33-22	179-37-30	-6.548	445707.011488



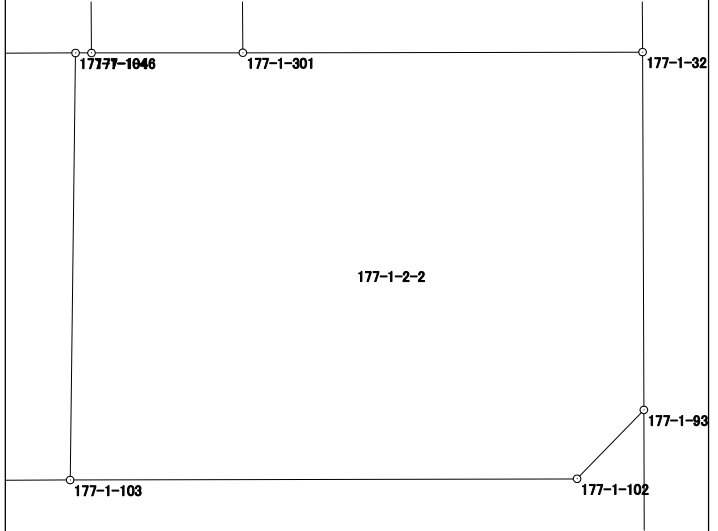
倍面積	448.396929
面積	224.1984645

# 面積計算書（座標法）

世界測地系（測地成果2011）

所 在	地 番	公簿地目	現況地目	地 積	所 有 者
前橋市六供町三丁目	177-1-2-2			205.01 m <sup>2</sup>	

点 名	X 座標	Y 座標	辺 長	方 向 角	測 角	DX	倍 積 (Y×DX)
177-1-103	40743.338	-68049.708	14.781	89-51-52	89-08-31	-12.415	844837.124820
177-1-102	40743.373	-68034.927	2.798	44-06-08	134-14-16	2.044	-139063.390788
177-1-93	40745.382	-68032.980	10.431	359-47-48	135-41-40	12.440	-846330.271200
177-1-32	40755.813	-68033.017	11.655	269-54-41	90-06-53	10.413	-708427.806021
177-1-301	40755.795	-68044.672	4.414	269-54-33	179-59-52	-0.025	1701.116800
177-1-46	40755.788	-68049.086	0.465	270-00-00	180-05-27	-0.007	476.343602
177-1-104	40755.788	-68049.551	12.451	180-43-21	90-43-21	-12.450	847216.909950



倍面積	410.027163
面 積	205.0135815

# 面積計算書（座標法）

世界測地系（測地成果2011）

所 在	地 番	公簿地目	現況地目	地 積	所 有 者
前橋市六供町三丁目	177-1-3			193.64 m <sup>2</sup>	

点 名	X 座標	Y 座標	辺 長	方 向 角	測 角	DX	倍 積 (Y×DX)	
177-1-303	40755.753	-68063.391	13.840	89-51-18	89-54-20	-13.547	922054.757877	
177-1-104	40755.788	-68049.551	0.465	90-00-00	180-08-42	0.035	-2381.734285	
177-1-46	40755.788	-68049.086	13.587	359-31-55	89-31-55	13.587	-924582.931482	
177-1-31	40769.375	-68049.197	14.206	269-50-19	90-18-24	13.547	-921862.471759	
177-1-304	40769.335	-68063.403	13.582	179-56-58	90-06-39	-13.622	927159.675666	
							倍面積	
							面 積	193.6480085

# 面積計算書（座標法）

世界測地系（測地成果2011）

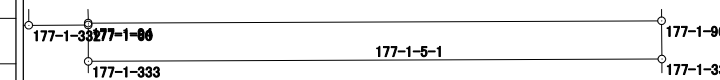
所 在	地 番	公簿地目	現況地目	地 積	所 有 者
前橋市六供町三丁目	177-1-4			155.17 m <sup>2</sup>	

点 名	X 座標	Y 座標	辺 長	方 向 角	測 角	DX	倍 積 (Y×DX)					
177-1-302	40769.392	-68044.782	13.597	179-32-11	89-45-38	-13.632	927586.468224					
177-1-301	40755.795	-68044.672	11.655	89-54-41	90-22-30	-13.579	923978.601088					
177-1-32	40755.813	-68033.017	10.786	359-50-26	89-55-45	10.804	-735028.715668					
177-1-3	40766.599	-68033.047	3.975	315-20-47	135-30-21	13.614	-926201.901858					
177-1-2	40769.427	-68035.841	8.941	269-46-33	134-25-46	2.793	-190024.103913					
							倍面積					310.347873
							面 積					155.1739365

# 面積計算書 (座標法)

世界測地系 (測地成果2011)

所 在	地 番	公簿地目	現況地目	地 積	所 有 者
前橋市六供町三丁目	177-1-5-1			35.98 m <sup>2</sup>	

点 名	X 座標	Y 座標	辺 長	方 向 角	測 角	DX	倍 積 (Y×DX)	
177-1-333	40749.099	-68090.871	23.227	89-45-56	89-50-36	-1.378	93829.220238	
177-1-334	40749.194	-68067.644	1.549	359-33-22	89-47-26	1.644	-111903.206736	
177-1-96	40750.743	-68067.656	23.219	269-46-05	90-12-43	1.455	-99038.439480	
177-1-94	40750.649	-68090.875	0.077	178-30-44	88-44-39	-0.171	11643.539625	
177-1-60	40750.572	-68090.873	1.473	179-55-20	181-24-36	-1.550	105540.853150	
						倍面積	71.966797	
						面 積	35.9833985	

# 面積計算書（座標法）

世界測地系（測地成果2011）

所 在	地 番	公簿地目	現況地目	地 積	所 有 者
前橋市六供町三丁目	177-1-5-2			206.47 m <sup>2</sup>	

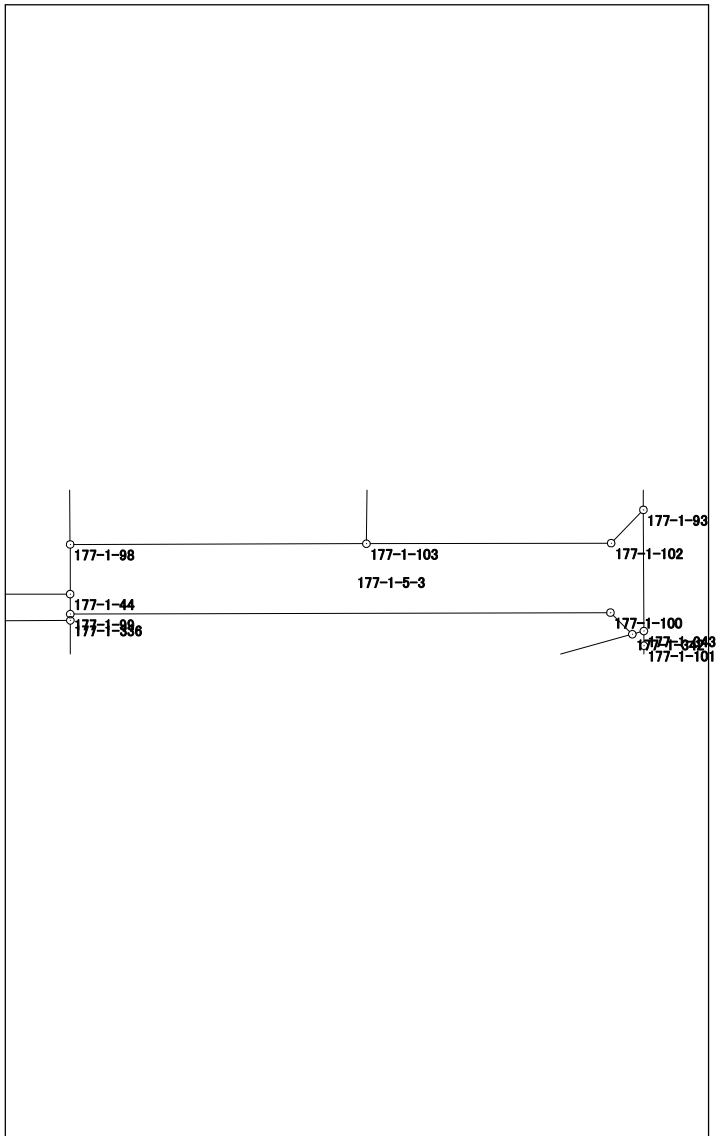
点 名	X 座標	Y 座標	辺 長	方 向 角	測 角	DX	倍 積 (Y×DX)	
177-1-334	40749.194	-68067.644	23.227	269-45-56	90-13-19	5.804	-395064.605776	
177-1-333	40749.099	-68090.871	6.734	179-53-52	90-07-56	-6.829	464992.558059	
177-1-329	40742.365	-68090.859	1.008	180-00-00	180-06-08	-7.742	527159.430378	
177-1-327	40741.357	-68090.859	1.013	179-46-26	179-46-26	-2.021	137611.626039	
177-1-43-1	40740.344	-68090.855	0.107	178-23-38	178-37-12	-1.120	76261.757600	
177-1-43-2	40740.237	-68090.852	23.256	89-51-17	91-27-39	-0.048	3268.360896	
177-1-44	40740.296	-68067.596	2.999	359-58-51	90-07-34	3.058	-208150.708568	
177-1-98	40743.295	-68067.597	5.899	359-32-37	179-33-46	8.898	-605665.478106	
倍面積							412.940522	
面 積							206.4702610	



# 面積計算書 (座標法)

世界測地系 (測地成果2011)

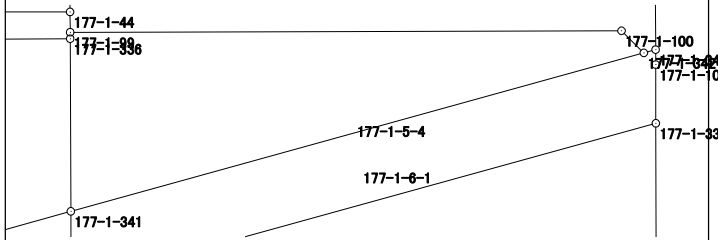
所 在	地 番	公簿地目	現況地目	地 積	所 有 者
前橋市六供町三丁目	177-1-5-3			149.08 m <sup>2</sup>	

点 名	X 座標	Y 座標	辺 長	方 向 角	測 角	DX	倍 積 (Y×DX)	
177-1-99	40739.090	-68067.590	32.619	89-50-37	90-07-43	-1.117	76031.498030	
177-1-100	40739.179	-68034.971	1.858	134-40-22	224-49-45	-1.217	82798.559707	
177-1-342	40737.873	-68033.650	0.722	74-34-40	119-54-18	-1.114	75789.486100	
177-1-343	40738.065	-68032.954	7.317	359-47-47	105-13-07	7.509	-510859.451586	
177-1-93	40745.382	-68032.980	2.798	224-06-08	44-18-21	5.308	-361119.057840	
177-1-102	40743.373	-68034.927	14.781	269-51-52	225-45-44	-2.044	139063.390788	
177-1-103	40743.338	-68049.708	17.889	269-51-44	179-59-52	-0.078	5307.877224	
177-1-98	40743.295	-68067.597	2.999	179-58-51	90-07-07	-3.042	207061.630074	
177-1-44	40740.296	-68067.596	1.206	179-42-54	179-44-03	-4.205	286224.241180	
						倍面積	298.173677	
						面 積	149.0868385	

# 面積計算書（座標法）

世界測地系（測地成果2011）

所在	地番	公簿地目	現況地目	地積	所有者
前橋市六供町三丁目	177-1-5-4			201.07 m <sup>2</sup>	

点名	X座標	Y座標	辺長	方向角	測角	DX	倍積 (Y×DX)	
177-1-99	40739.090	-68067.590	0.381	179-41-57	89-51-20	-0.470	31991.767300	
177-1-336	40738.709	-68067.588	10.211	179-47-12	180-05-15	-10.592	720971.892096	
177-1-341	40728.498	-68067.550	35.172	74-32-29	74-45-17	-0.836	56904.471800	
177-1-342	40737.873	-68033.650	1.858	314-40-22	60-07-53	10.681	-726667.415650	
177-1-100	40739.179	-68034.971	32.619	269-50-37	135-10-15	1.217	-82798.559707	
						倍面積	402.155839	
						面積	201.0779195	

# 面積計算書 (座標法)

世界測地系 (測地成果2011)

所 在	地 番	公簿地目	現況地目	地 積	所 有 者
前橋市六供町三丁目	177-1-6-1			150.91 m <sup>2</sup>	

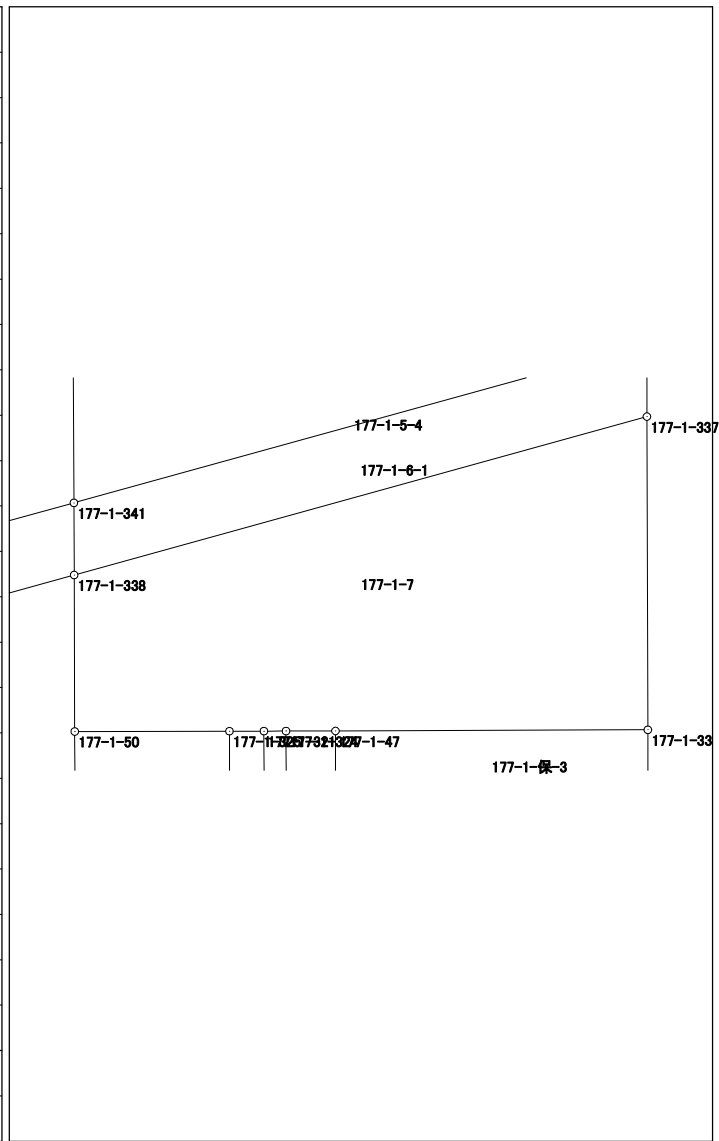
点 名	X 座標	Y 座標	辺 長	方 向 角	測 角	DX	倍 積 (Y×DX)	
177-1-341	40728.498	-68067.550	4.357	179-47-23	105-14-54	-13.732	934703.596600	
177-1-338	40724.141	-68067.534	35.891	74-32-38	74-45-15	5.208	-354495.717072	
177-1-337	40733.706	-68032.941	3.476	359-50-07	105-17-29	13.041	-887217.583581	
177-1-101	40737.182	-68032.951	0.883	359-48-19	179-58-12	4.359	-296555.633409	
177-1-343	40738.065	-68032.954	0.722	254-34-40	74-46-21	0.691	-47010.771214	
177-1-342	40737.873	-68033.650	35.172	254-32-29	179-57-49	-9.567	650877.929550	
							倍面積	301.820874
							面 積	150.9104370

# 面積計算書 (座標法)

世界測地系 (測地成果2011)

所 在	地 番	公簿地目	現況地目	地 積	所 有 者
前橋市六供町三丁目	177-1-7			491.18 m <sup>2</sup>	

点 名	X 座標	Y 座標	辺 長	方 向 角	測 角	DX	倍 積 (Y×DX)
177-1-324	40714.717	-68054.739	2.988	89-53-06	180-00-50	0.009	-612.492651
177-1-47	40714.723	-68051.751	18.865	89-47-04	179-53-58	0.077	-5239.984827
177-1-33	40714.794	-68032.886	18.912	359-50-00	90-02-56	18.983	-1291468.274938
177-1-337	40733.706	-68032.941	35.891	254-32-38	74-42-38	9.347	-635903.899527
177-1-338	40724.141	-68067.534	9.451	179-47-16	105-14-38	-19.016	1294372.226544
177-1-50	40714.690	-68067.499	9.343	89-52-38	90-05-22	-9.431	641944.583069
177-1-325	40714.710	-68058.156	2.082	89-53-24	180-00-46	0.024	-1633.395744
177-1-321	40714.714	-68056.074	1.335	89-52-16	179-58-52	0.007	-476.392518



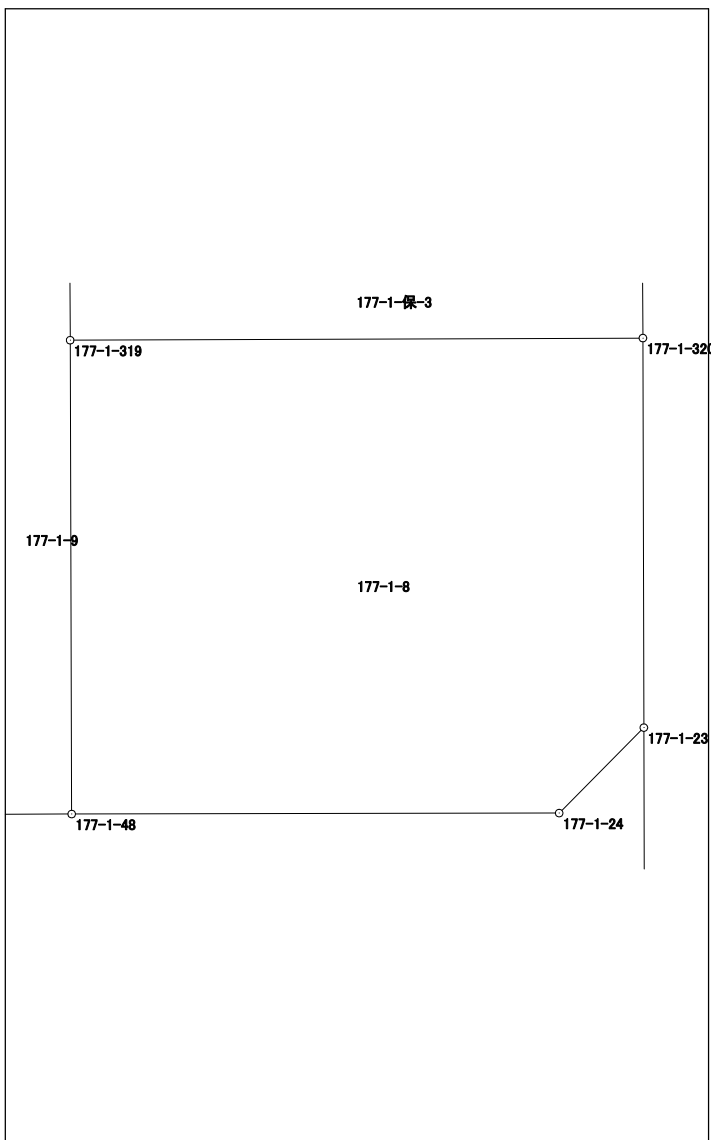
倍面積	982.369408
面 積	491.1847040

# 面積計算書 (座標法)

世界測地系 (測地成果2011)

所在	地番	公簿地目	現況地目	地積	所有者
前橋市六供町三丁目	177-1-8			290.59 m <sup>2</sup>	

点名	X座標	Y座標	辺長	方向角	測角	DX	倍積 (Y×DX)
177-1-320	40711.666	-68032.879	18.862	269-47-04	89-55-39	12.756	-867827.404524
177-1-319	40711.595	-68051.741	15.602	179-48-59	90-01-55	-15.673	1066574.936693
177-1-48	40695.993	-68051.691	16.055	89-53-09	90-04-10	-15.570	1059564.828870
177-1-24	40696.025	-68035.636	3.962	44-44-40	134-51-31	2.846	-193629.420056
177-1-23	40698.839	-68032.847	12.827	359-51-25	135-06-45	15.641	-1064101.759927



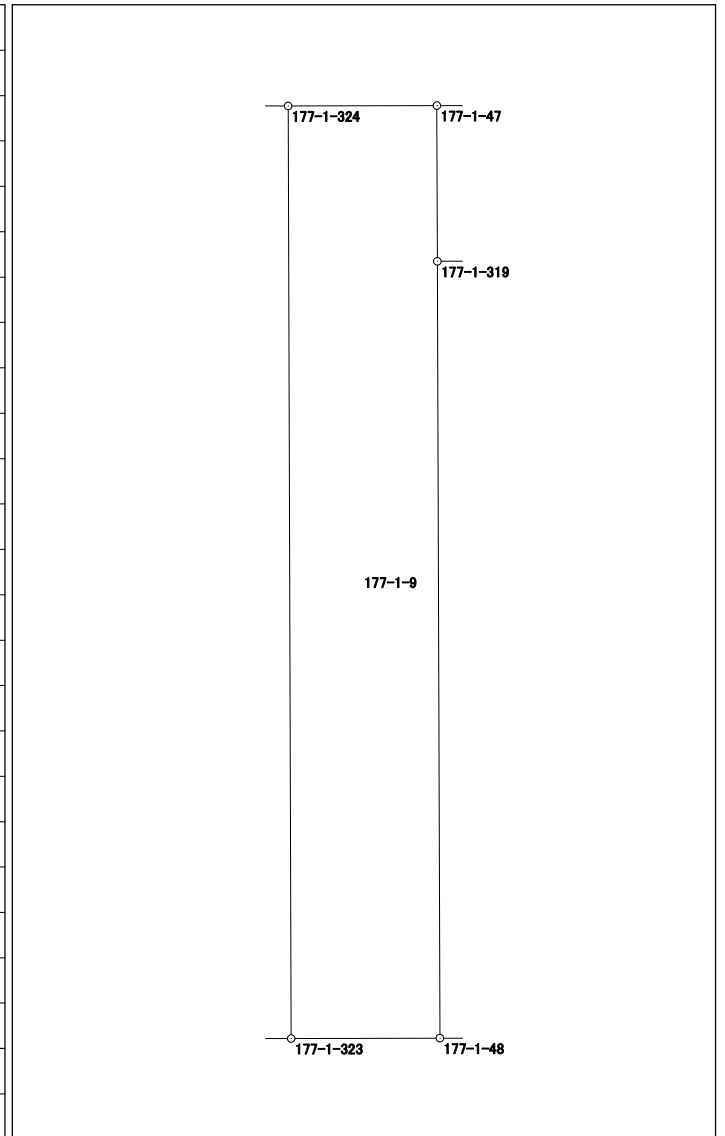
倍面積	581.181056
面積	290.5905280

# 面積計算書（座標法）

世界測地系（測地成果2011）

所 在	地 番	公簿地目	現況地目	地 積	所 有 者
前橋市六供町三丁目	177-1-9			55.95 m <sup>2</sup>	

点 名	X 座標	Y 座標	辺 長	方 向 角	測 角	DX	倍 積 (Y×DX)
177-1-324	40714.717	-68054.739	18.732	179-48-48	89-55-42	-18.738	1275209.699382
177-1-323	40695.985	-68054.678	2.987	89-50-48	90-02-00	-18.724	1274255.790872
177-1-48	40695.993	-68051.691	15.602	359-48-59	89-58-11	15.610	-1062286.896510
177-1-319	40711.595	-68051.741	3.128	359-49-01	180-00-02	18.730	-1274609.108930
177-1-47	40714.723	-68051.751	2.988	269-53-06	90-04-05	3.122	-212457.566622
						倍面積	111.918192
						面 積	55.9590960

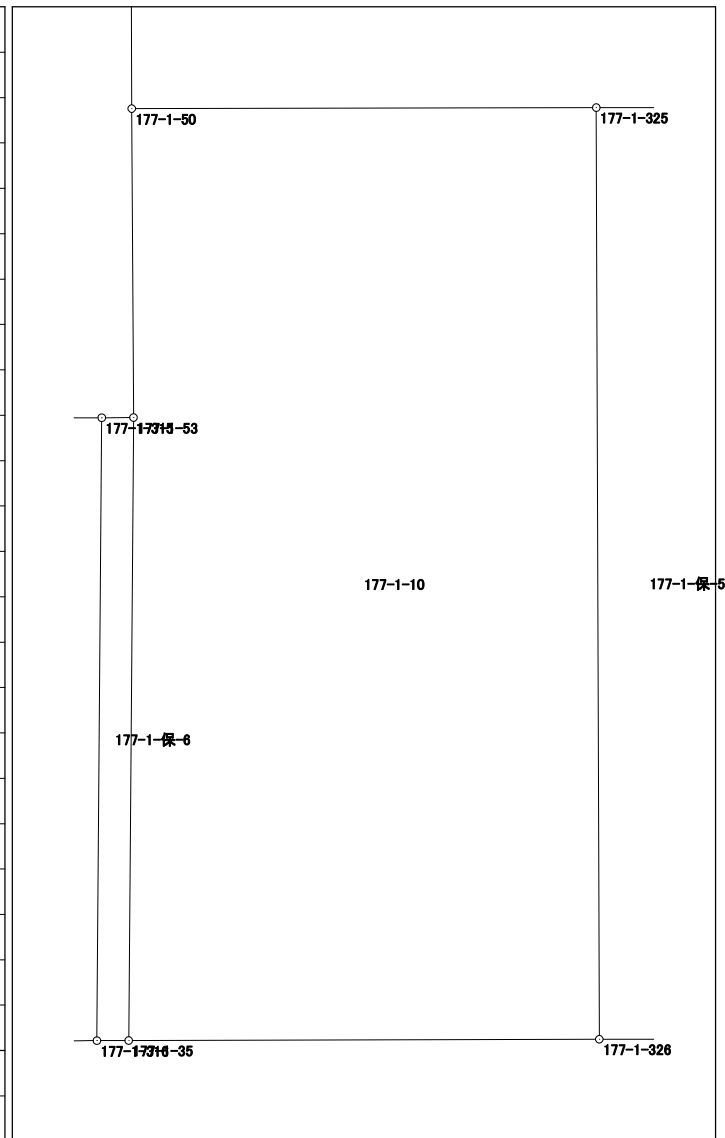


# 面積計算書 (座標法)

世界測地系 (測地成果2011)

所 在	地 番	公簿地目	現況地目	地 積	所 有 者
前橋市六供町三丁目	177-1-10			175.67 m <sup>2</sup>	

点 名	X 座標	Y 座標	辺 長	方 向 角	測 角	DX	倍 積 (Y×DX)
177-1-326	40695.976	-68058.095	18.734	359-48-48	89-58-15	18.760	-1276769.862200
177-1-325	40714.710	-68058.156	9.343	269-52-38	90-03-50	18.714	-1273640.331384
177-1-50	40714.690	-68067.499	6.213	179-40-05	89-47-27	-6.233	424264.721267
177-1-53	40708.477	-68067.463	12.527	180-26-37	180-46-32	-18.740	1275584.256620
177-1-35	40695.950	-68067.560	9.465	89-50-33	89-23-56	-12.501	850912.567560
						倍面積	351.351863
						面 積	175.6759315

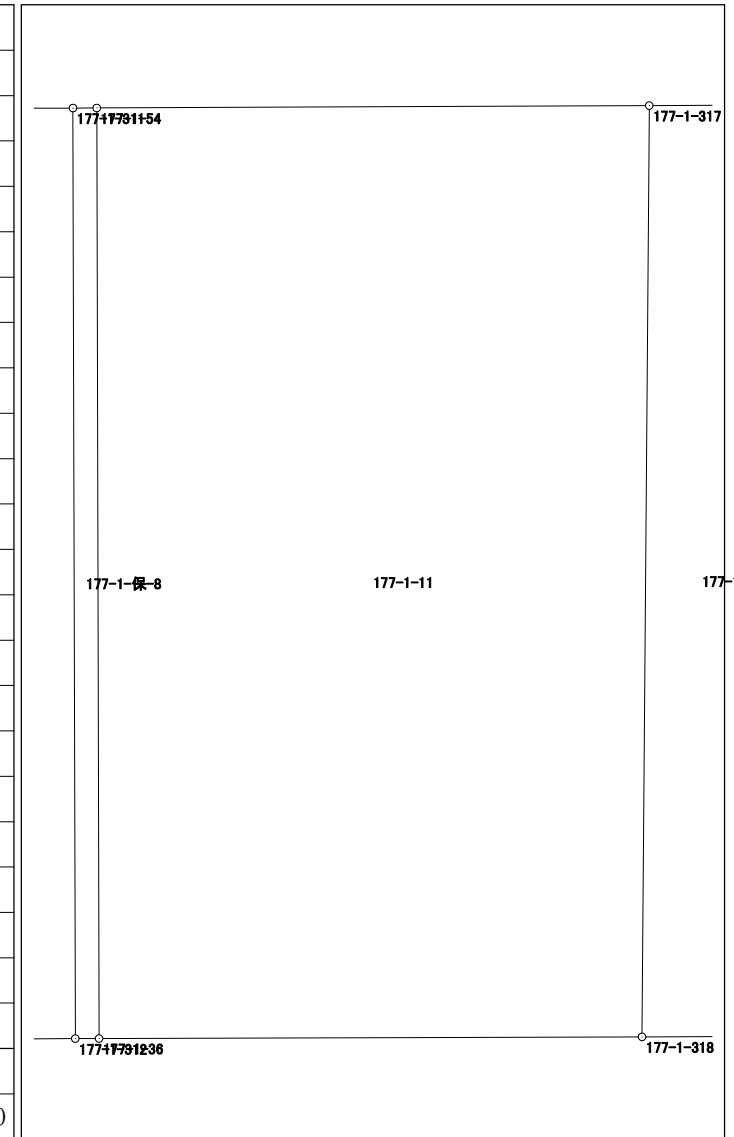


# 面積計算書 (座標法)

世界測地系 (測地成果2011)

所在	地番	公簿地目	現況地目	地積	所有者
前橋市六供町三丁目	177-1-11			92.24 m <sup>2</sup>	

点名	X座標	Y座標	辺長	方向角	測角	DX	倍積 (Y×DX)
177-1-317	40708.468	-68069.619	7.432	269-45-12	89-18-35	12.493	-850393.750167
177-1-54	40708.436	-68077.051	12.515	179-51-29	90-06-17	-12.547	854162.758897
177-1-36	40695.921	-68077.020	7.304	89-49-39	89-58-10	-12.493	850486.210860
177-1-318	40695.943	-68069.716	12.525	0-26-37	90-36-58	12.547	-854070.726652
						倍面積	184.492938
						面積	92.2464690





# 面積計算書 (座標法)

世界測地系 (測地成果2011)

所在	地番	公簿地目	現況地目	地積	所有者
前橋市六供町三丁目	177-1-12			99.86 m <sup>2</sup>	

点名	X座標	Y座標	辺長	方向角	測角	DX	倍積 (Y×DX)
177-1-314	40695.914	-68079.418	12.515	359-51-46	90-02-58	12.541	-853783.981138
177-1-313	40708.429	-68079.448	7.980	269-50-06	89-58-20	12.492	-850448.464416
177-1-55	40708.406	-68087.428	12.518	179-51-13	90-01-07	-12.541	853884.434548
177-1-37	40695.888	-68087.396	7.978	89-48-48	89-57-35	-12.492	850547.750832
						倍面積	199.739826
						面積	99.8699130

The plot shows a quadrilateral with vertices labeled 177-1-314 (top-left), 177-1-313 (top-right), 177-1-55 (bottom-left), and 177-1-37 (bottom-right). The area is labeled 177-1-12.

# 面積計算書（座標法）

世界測地系（測地成果2011）

所 在	地 番	公簿地目	現況地目	地 積	所 有 者
前橋市六供町三丁目	177-1-13			7.27 m <sup>2</sup>	

点 名	X 座標	Y 座標	辺 長	方 向 角	測 角	DX	倍 積 (Y×DX)
177-1-310	40708.396	-68090.565	12.519	179-51-29	90-03-19	-12.521	852561.964365
177-1-309	40695.877	-68090.534	0.581	89-48-10	89-56-41	-12.517	852289.214078
177-1-308	40695.879	-68089.953	12.519	359-51-29	90-03-19	12.521	-852554.301513
177-1-307	40708.398	-68089.984	0.581	269-48-10	89-56-41	12.517	-852282.329728
						倍面積	14.547202
						面 積	7.2736010

177-1-307

177-1-13

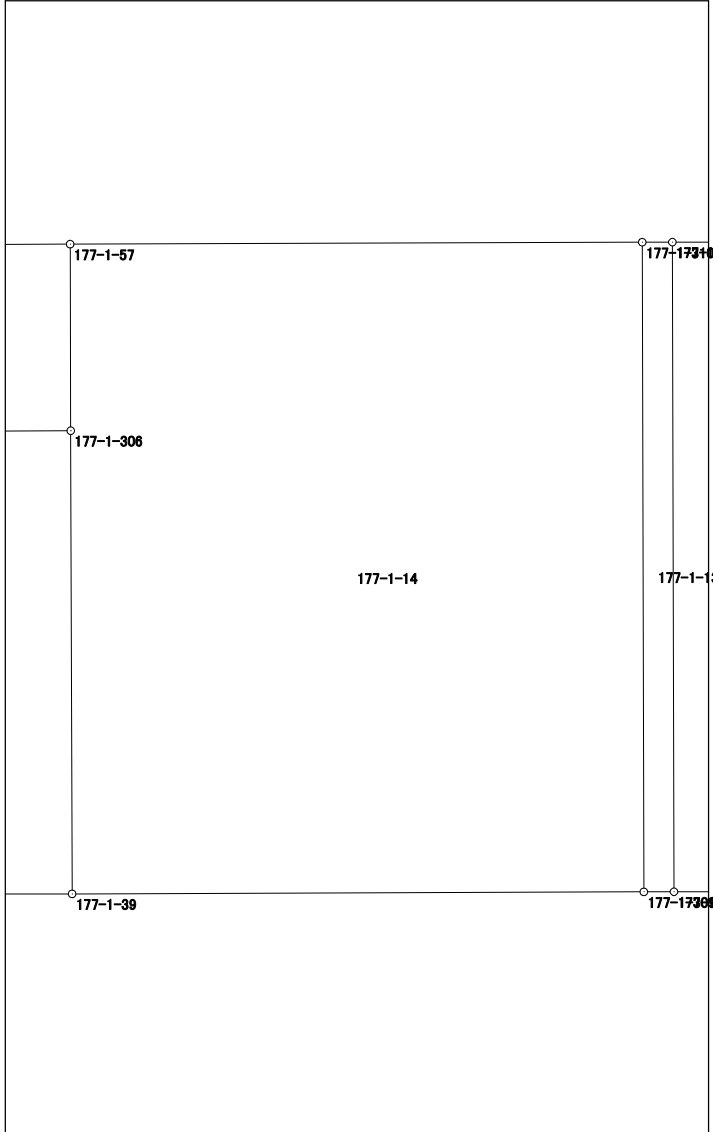
177-1-308

# 面積計算書 (座標法)

世界測地系 (測地成果2011)

所在	地番	公簿地目	現況地目	地積	所有者
前橋市六供町三丁目	177-1-14			138.00 m <sup>2</sup>	

点名	X座標	Y座標	辺長	方向角	測角	DX	倍積 (Y×DX)
177-1-309	40695.877	-68090.534	12.519	359-51-29	90-03-39	12.558	-855080.925972
177-1-310	40708.396	-68090.565	11.026	269-48-28	89-56-59	12.482	-849906.432330
177-1-57	40708.359	-68101.591	3.595	179-49-29	90-01-01	-3.632	247344.978512
177-1-306	40704.764	-68101.580	8.926	179-49-36	180-00-07	-12.521	852699.883180
177-1-39	40695.838	-68101.553	11.019	89-47-50	89-58-14	-8.887	605218.501511
						倍面積	276.004901
						面積	138.0024505



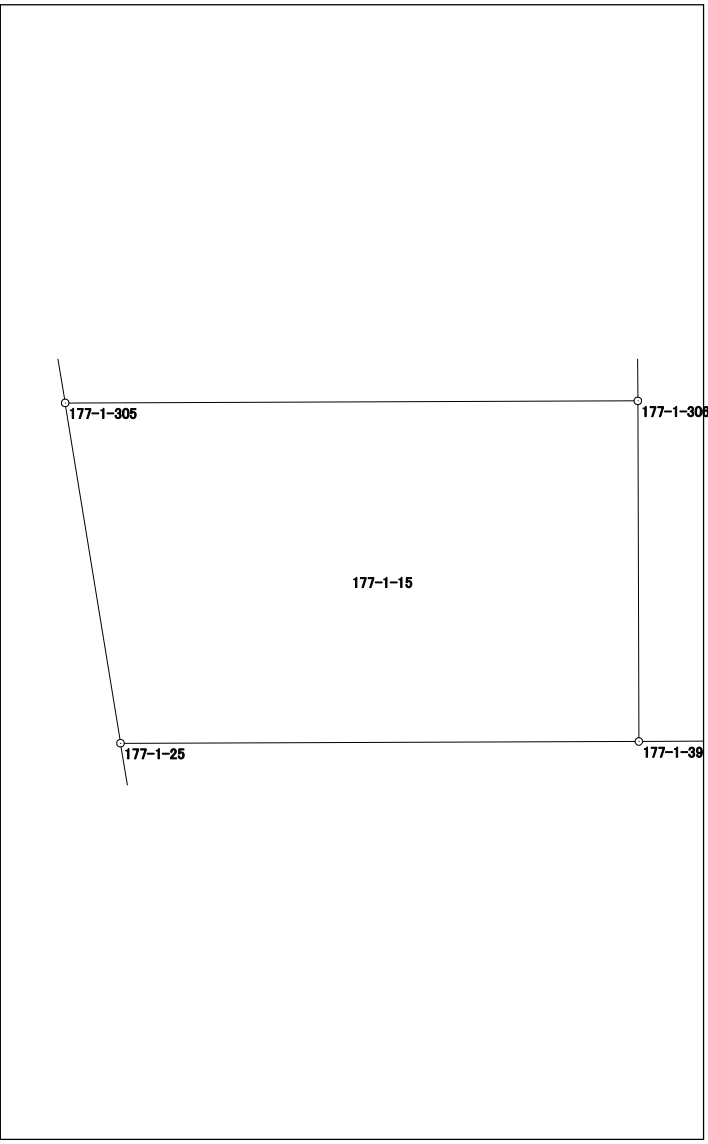
# 面積計算書（座標法）

世界測地系（測地成果2011）

所 在	地 番	公簿地目	現況地目	地 積	所 有 者
前橋市六供町三丁目	177-1-15			127.61 m <sup>2</sup>	

点 名	X 座 標	Y 座 標	辺 長	方 向 角	測 角	DX	倍 積 (Y×DX)
177-1-306	40704.764	-68101.580	15.011	269-47-52	89-58-16	8.873	-604265.319340
177-1-305	40704.711	-68116.591	9.036	170-45-35	80-57-43	-8.972	611142.054452
177-1-25	40695.792	-68115.140	13.587	89-48-22	99-02-47	-8.873	604385.637220
177-1-39	40695.838	-68101.553	8.926	359-49-36	90-01-14	8.972	-611007.133516

倍面積	255.238816
面 積	127.6194080

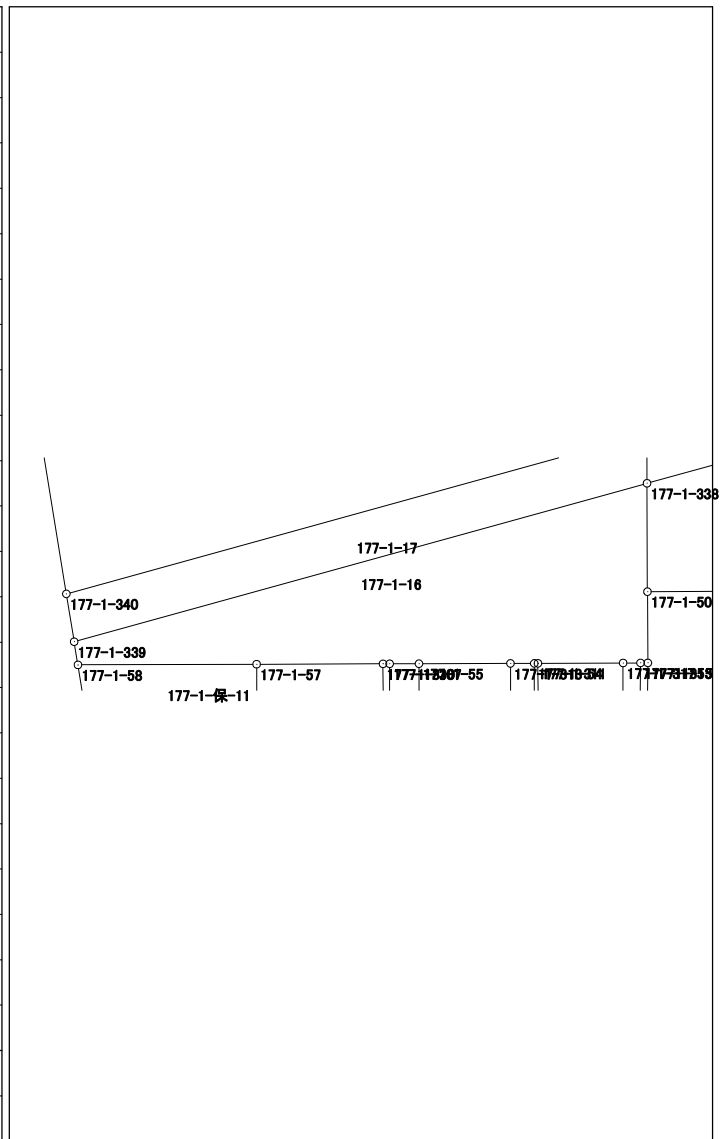


# 面積計算書 (座標法)

世界測地系 (測地成果2011)

所在	地番	公簿地目	現況地目	地積	所有者
前橋市六供町三丁目	177-1-16			442.09 m <sup>2</sup>	

点名	X座標	Y座標	辺長	方向角	測角	DX	倍積 (Y×DX)
177-1-339	40710.323	-68117.506	2.045	170-42-46	96-10-11	-15.836	1078708.825016
177-1-58	40708.305	-68117.176	15.585	89-48-05	99-05-19	-1.964	133782.133664
177-1-57	40708.359	-68101.591	11.026	89-48-28	180-00-23	0.091	-6197.244781
177-1-310	40708.396	-68090.565	0.581	89-48-10	179-59-42	0.039	-2655.532035
177-1-307	40708.398	-68089.984	2.556	89-49-14	180-01-04	0.010	-680.899840
177-1-55	40708.406	-68087.428	7.980	89-50-06	180-00-52	0.031	-2110.710268
177-1-313	40708.429	-68079.448	2.077	89-50-04	179-59-58	0.029	-1974.303992
177-1-311	40708.435	-68077.371	0.320	89-49-15	179-59-11	0.007	-476.541597
177-1-54	40708.436	-68077.051	7.432	89-45-12	179-55-57	0.033	-2246.542683
177-1-317	40708.468	-68069.619	1.517	89-46-24	180-01-12	0.038	-2586.645522
177-1-315	40708.474	-68068.102	0.639	89-43-52	179-57-28	0.009	-612.612918
177-1-53	40708.477	-68067.463	6.213	359-40-05	89-56-13	6.216	-423107.350008
177-1-50	40714.690	-68067.499	9.451	359-47-16	180-07-11	15.664	-1066209.304336
177-1-338	40724.141	-68067.534	51.847	254-32-35	74-45-19	-4.367	297250.920978



倍面積	884.191678
面積	442.0958390

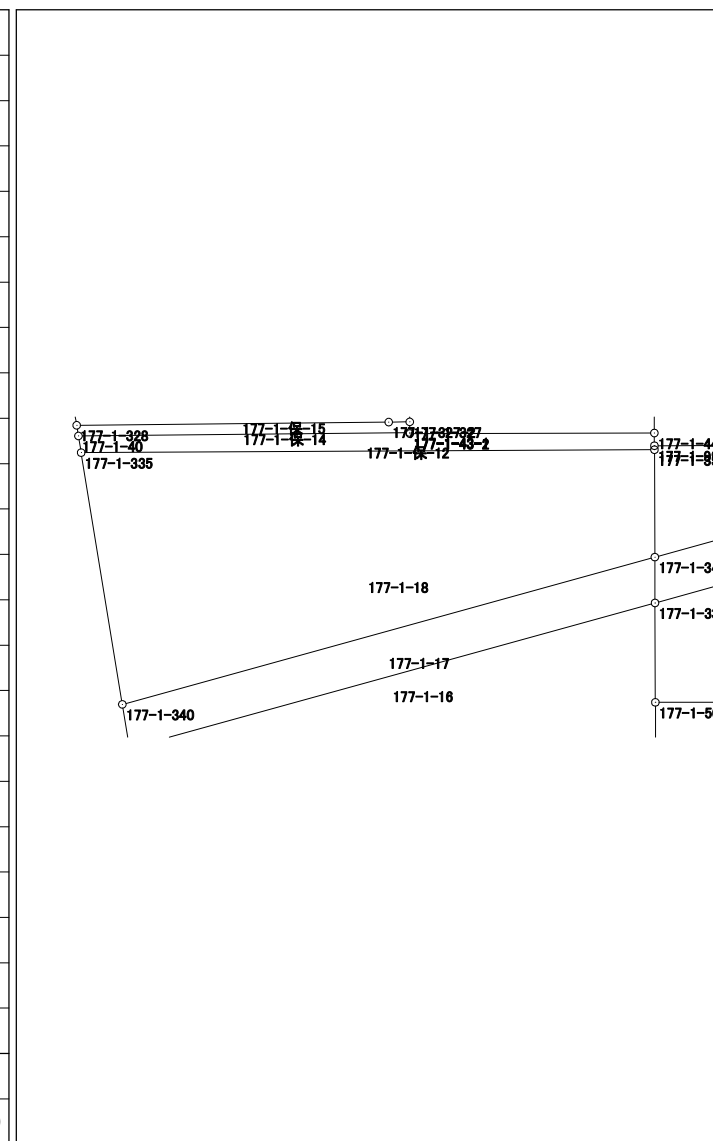


## 面積計算書（座標法）

世界測地系（測地成果2011）

所 在	地 番	公簿地目	現況地目	地 積	所 有 者
前橋市六供町三丁目	177-1-18			911.84 m <sup>2</sup>	

点 名	X 座標	Y 座標	辺 長	方 向 角	測 角	DX	倍 積 (Y×DX)
177-1-336	40738.709	-68067.588	54.517	269-42-36	89-55-24	9.935	-676251.486780
177-1-335	40738.433	-68122.104	24.256	170-42-34	80-59-58	-24.214	1649508.626256
177-1-340	40714.495	-68118.188	52.538	74-32-32	83-49-58	-9.935	676754.197780
177-1-341	40728.498	-68067.550	10.211	359-47-12	105-14-40	24.214	-1648187.655700



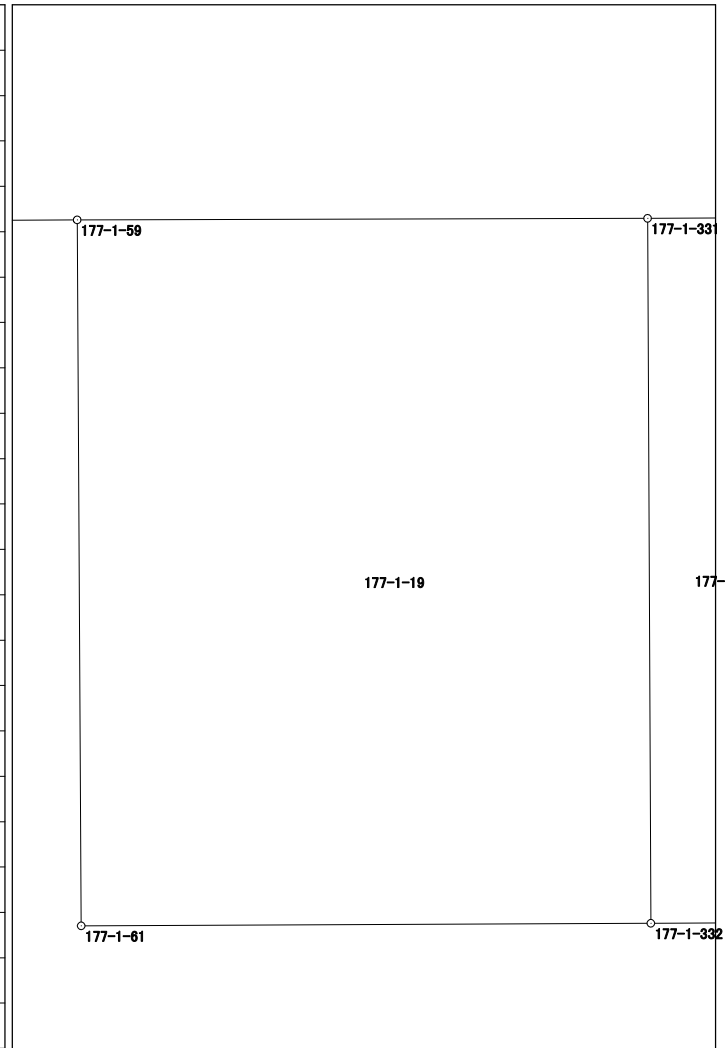
倍面積	1823.681556
面 積	911.8407780

# 面積計算書（座標法）

世界測地系（測地成果2011）

所在	地番	公簿地目	現況地目	地積	所有者
前橋市六供町三丁目	177-1-19			282.72 m <sup>2</sup>	

点名	X座標	Y座標	辺長	方向角	測角	DX	倍積 (Y×DX)
177-1-332	40750.561	-68093.282	18.690	359-44-00	89-59-28	18.758	-1277293.783756
177-1-331	40769.251	-68093.369	15.126	269-50-41	90-06-41	18.649	-1269873.238481
177-1-59	40769.210	-68108.495	18.717	179-40-21	89-49-40	-18.758	1277579.149210
177-1-61	40750.493	-68108.388	15.106	89-44-32	90-04-11	-18.649	1270153.327812



倍面積	565.454785
面積	282.7273925

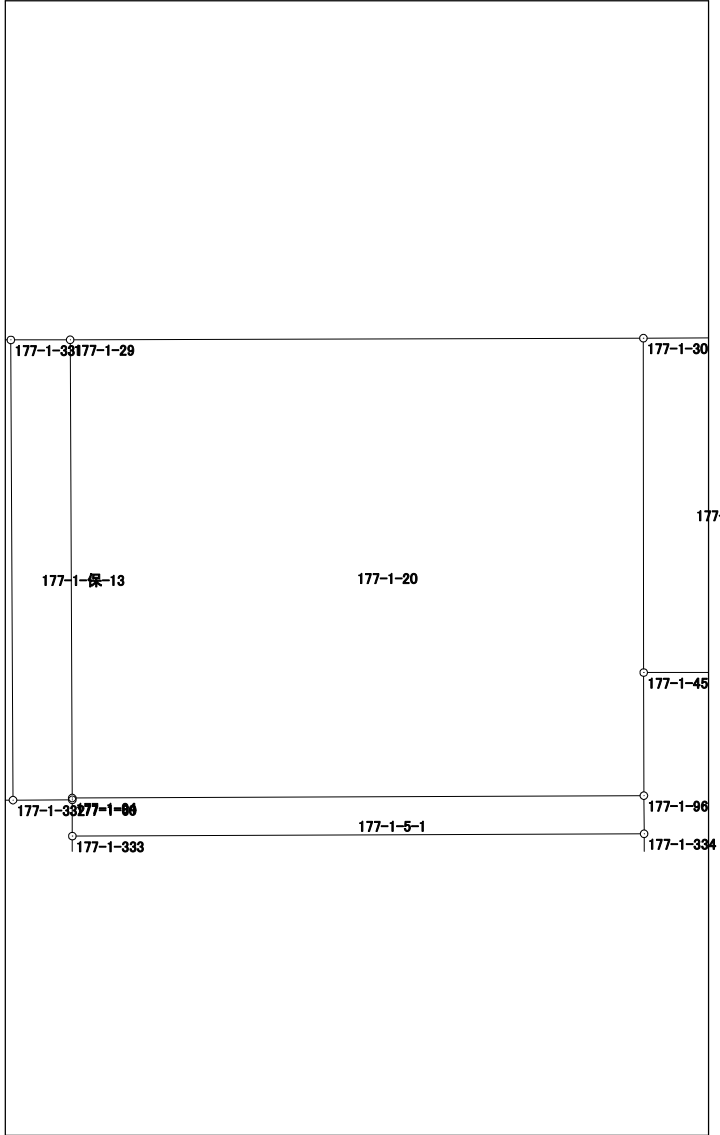


# 面積計算書（座標法）

世界測地系（測地成果2011）

所在	地番	公簿地目	現況地目	地積	所有者
前橋市六供町三丁目	177-1-20			432.36 m <sup>2</sup>	

点名	X 座標	Y 座標	辺長	方向角	測角	DX	倍積 (Y×DX)
177-1-45	40755.742	-68067.662	13.581	359-56-58	180-01-06	18.580	-1264697.159960
177-1-30	40769.323	-68067.674	23.286	269-50-24	89-53-26	13.516	-920002.681784
177-1-29	40769.258	-68090.960	18.609	179-44-18	89-53-54	-18.674	1271530.587040
177-1-94	40750.649	-68090.875	23.219	89-46-05	90-01-47	-18.515	1260702.550625
177-1-96	40750.743	-68067.656	4.999	359-55-52	90-09-47	5.093	-346668.572008
倍面積							864.723913
面積							432.3619565

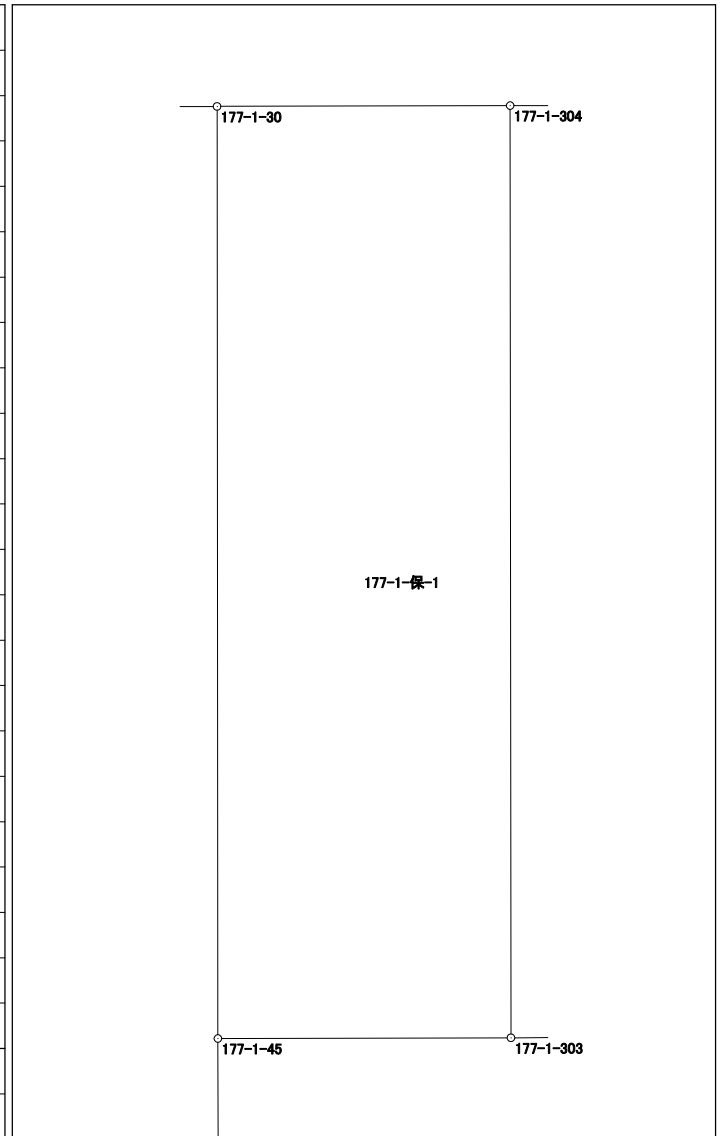


# 面積計算書 (座標法)

世界測地系 (測地成果2011)

所在	地番	公簿地目	現況地目	地積	所有者
前橋市六供町三丁目	177-1-保-1			58.00 m <sup>2</sup>	

点名	X座標	Y座標	辺長	方向角	測角	DX	倍積 (Y×DX)
177-1-45	40755.742	-68067.662	4.271	89-51-09	89-54-11	-13.570	923678.173340
177-1-303	40755.753	-68063.391	13.582	359-56-58	90-05-49	13.593	-925185.673863
177-1-304	40769.335	-68063.403	4.271	269-50-20	89-53-22	13.570	-923620.378710
177-1-30	40769.323	-68067.674	13.581	179-56-58	90-06-38	-13.593	925243.892682
						倍面積	116.013449
						面積	58.0067245

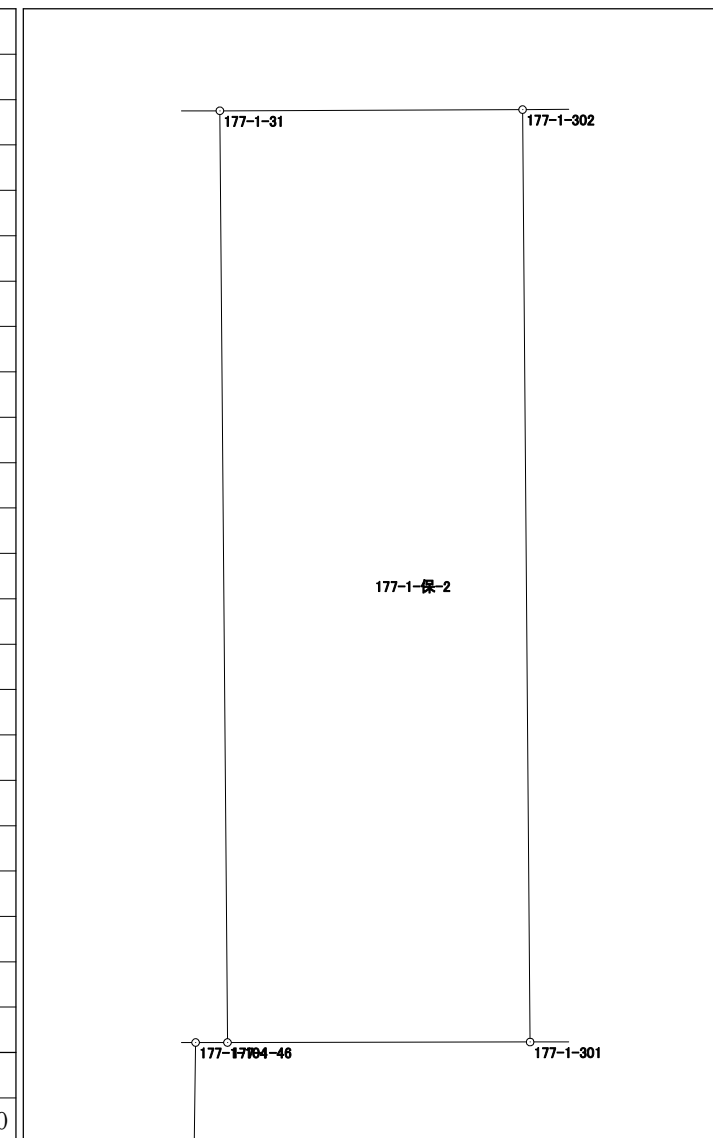


# 面積計算書 (座標法)

世界測地系 (測地成果2011)

所 在	地 番	公簿地目	現況地目	地 積	所 有 者
前橋市六供町三丁目	177-1-保-2			60.00 m <sup>2</sup>	

点 名	X 座標	Y 座標	辺 長	方 向 角	測 角	DX	倍 積 (Y×DX)
177-1-301	40755.795	-68044.672	13.597	359-32-11	89-37-38	13.604	-925679.717888
177-1-302	40769.392	-68044.782	4.415	269-46-46	90-14-35	13.580	-924048.139560
177-1-31	40769.375	-68049.197	13.587	179-31-55	89-45-09	-13.604	925741.275988
177-1-46	40755.788	-68049.086	4.414	89-54-33	90-22-38	-13.580	924106.587880
						倍面積	120.006420
						面 積	60.0032100



# 面積計算書 (座標法)

世界測地系 (測地成果2011)

所 在	地 番	公簿地目	現況地目	地 積	所 有 者
前橋市六供町三丁目	177-1-保-3			59.00 m <sup>2</sup>	

点 名	X 座標	Y 座標	辺 長	方 向 角	測 角	DX	倍 積 (Y×DX)	
177-1-319	40711.595	-68051.741	18.862	89-47-04	89-58-03	-3.057	208034.172237	
177-1-320	40711.666	-68032.879	3.128	359-52-18	90-05-14	3.199	-217637.179921	
177-1-33	40714.794	-68032.886	18.865	269-47-04	89-54-46	3.057	-207976.532502	
177-1-47	40714.723	-68051.751	3.128	179-49-01	90-01-57	-3.199	217697.551449	
						倍面積	118.011263	
						面 積	59.0056315	

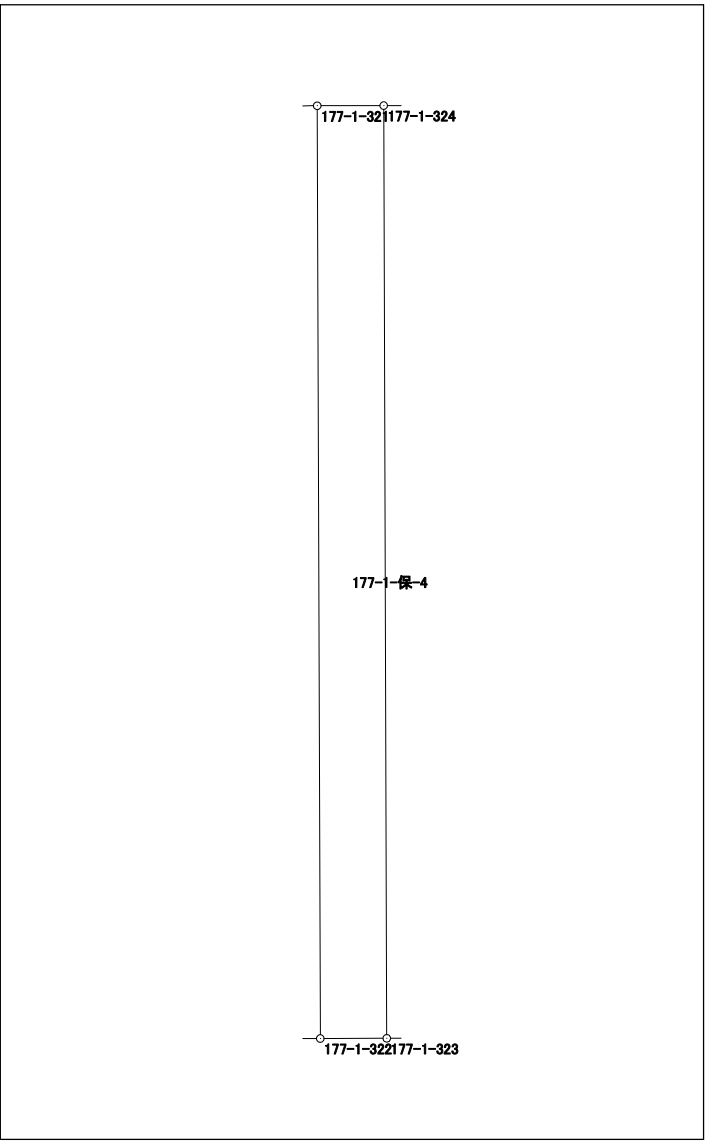
# 面積計算書 (座標法)

世界測地系 (測地成果2011)

所在	地番	公簿地目	現況地目	地積	所有者
前橋市六供町三丁目	177-1-保-4			25.00 m <sup>2</sup>	

点名	X座標	Y座標	辺長	方向角	測角	D <sub>X</sub>	倍積 (Y×D <sub>X</sub> )
177-1-323	40695.985	-68054.678	18.732	359-48-48	89-59-06	18.736	-1275072.447008
177-1-324	40714.717	-68054.739	1.335	269-52-16	90-03-28	18.729	-1274597.206731
177-1-321	40714.714	-68056.074	18.733	179-48-48	89-56-32	-18.736	1275098.602464
177-1-322	40695.981	-68056.013	1.335	89-49-42	90-00-54	-18.729	1274621.067477

倍面積	50.016202
面積	25.0081010

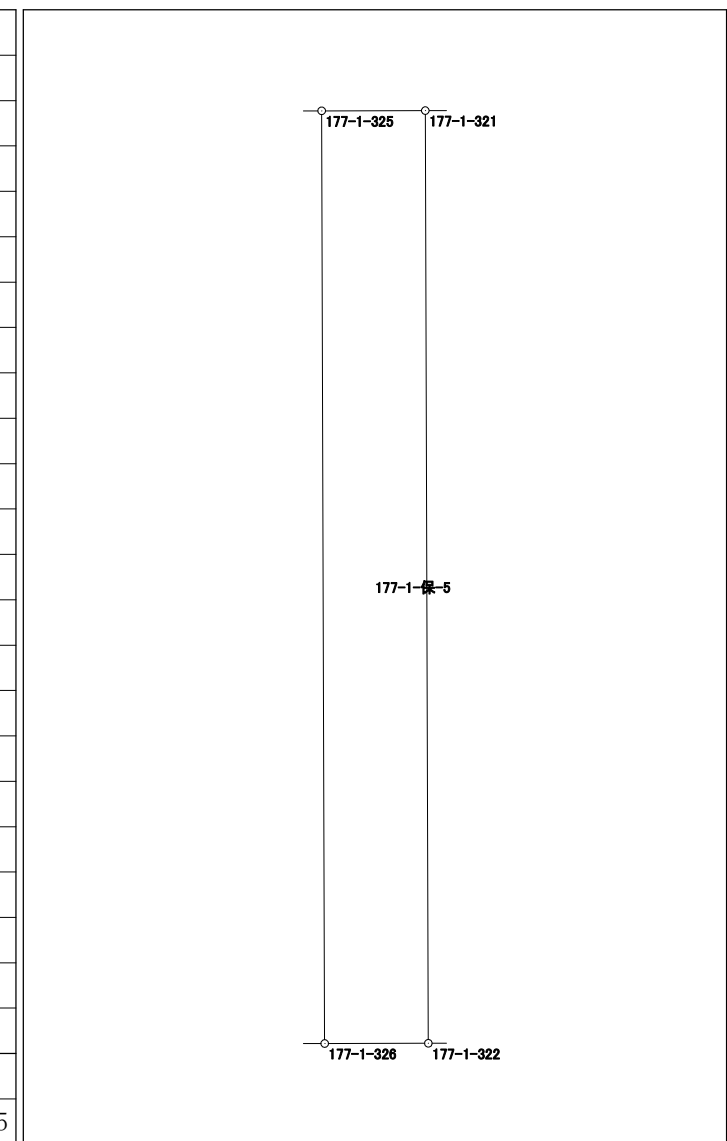


# 面積計算書（座標法）

世界測地系（測地成果2011）

所 在	地 番	公簿地目	現況地目	地 積	所 有 者
前橋市六供町三丁目	177-1-保-5			39.00 m <sup>2</sup>	

点 名	X 座標	Y 座標	辺 長	方 向 角	測 角	DX	倍 積 (Y×DX)
177-1-325	40714.710	-68058.156	18.734	179-48-48	89-55-24	-18.738	1275273.727128
177-1-326	40695.976	-68058.095	2.082	89-51-45	90-02-57	-18.729	1274660.061255
177-1-322	40695.981	-68056.013	18.733	359-48-48	89-57-03	18.738	-1275233.571594
177-1-321	40714.714	-68056.074	2.082	269-53-24	90-04-36	18.729	-1274622.209946



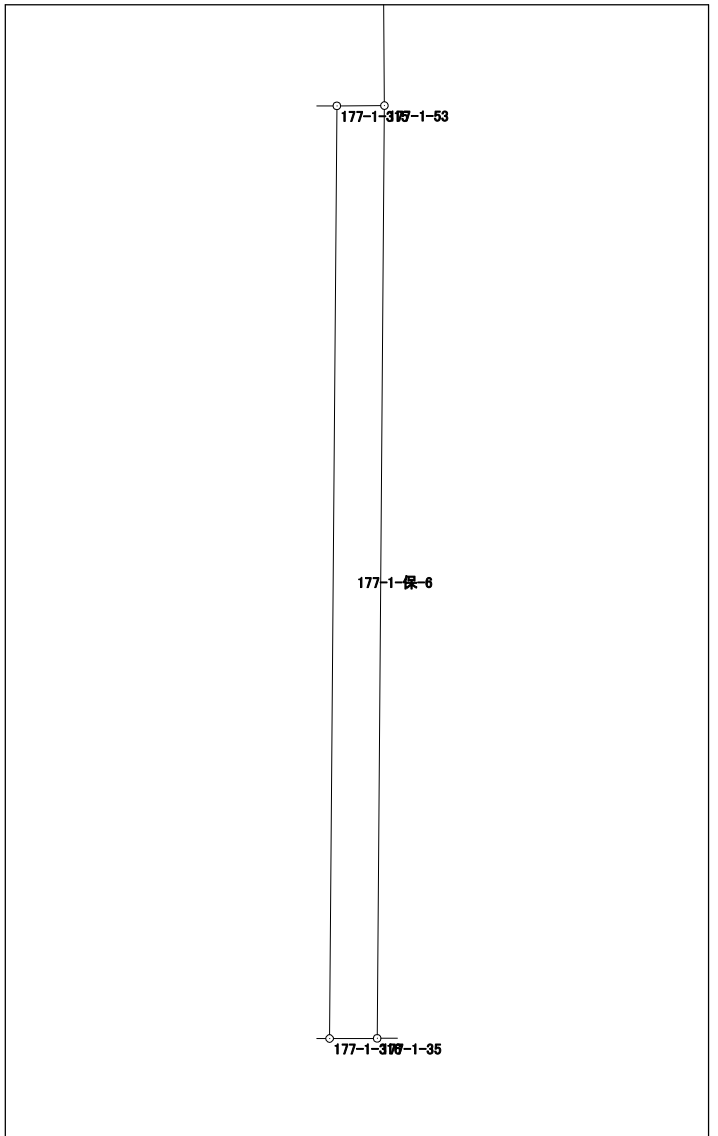
倍面積	78.006843
面 積	39.0034215

# 面積計算書（座標法）

世界測地系（測地成果2011）

所 在	地 番	公簿地目	現況地目	地 積	所 有 者
前橋市六供町三丁目	177-1-保-6			8.00 m <sup>2</sup>	

点 名	X 座標	Y 座標	辺 長	方 向 角	測 角	DX	倍 積 (Y×DX)
177-1-315	40708.474	-68068.102	12.526	180-26-37	90-42-45	-12.529	852825.249958
177-1-316	40695.948	-68068.199	0.639	89-49-14	89-22-37	-12.524	852486.124276
177-1-35	40695.950	-68067.560	12.527	0-26-37	90-37-23	12.529	-852818.459240
177-1-53	40708.477	-68067.463	0.639	269-43-52	89-17-15	12.524	-852476.906612
						倍面積	16.008382
						面 積	8.0041910

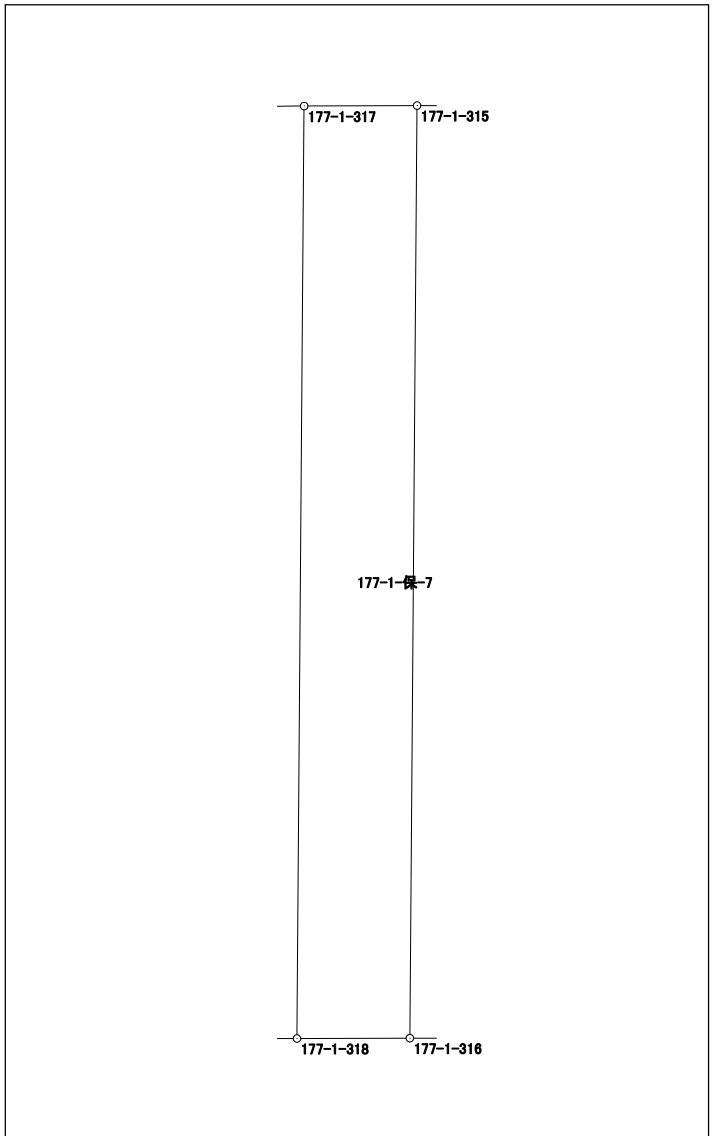


# 面積計算書（座標法）

世界測地系（測地成果2011）

所 在	地 番	公簿地目	現況地目	地 積	所 有 者
前橋市六供町三丁目	177-1-保-7			19.00 m <sup>2</sup>	

点 名	X 座標	Y 座標	辺 長	方 向 角	測 角	DX	倍 積 (Y×DX)
177-1-316	40695.948	-68068.199	12.526	0-26-37	90-37-57	12.531	-852962.601669
177-1-315	40708.474	-68068.102	1.517	269-46-24	89-19-47	12.520	-852212.637040
177-1-317	40708.468	-68069.619	12.525	180-26-37	90-40-13	-12.531	852980.395689
177-1-318	40695.943	-68069.716	1.517	89-48-40	89-22-03	-12.520	852232.844320
倍面積						38.001300	
面 積						19.0006500	



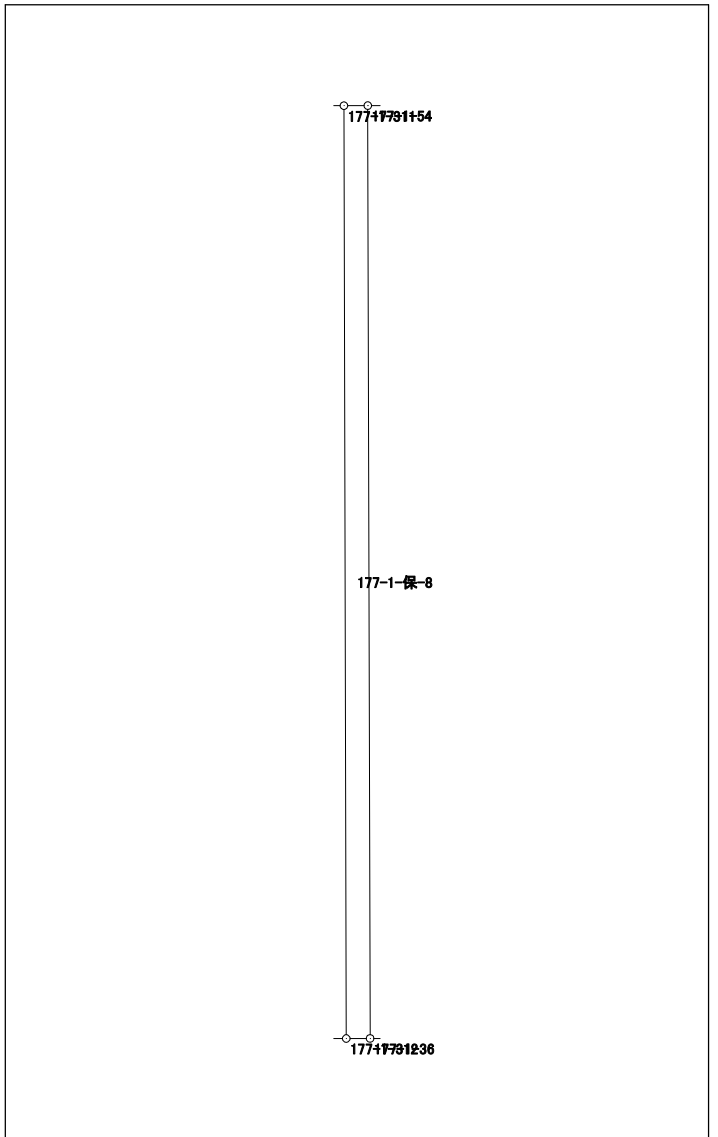


# 面積計算書 (座標法)

世界測地系 (測地成果2011)

所在	地番	公簿地目	現況地目	地積	所有者
前橋市六供町三丁目	177-1-保-8			4.00 m <sup>2</sup>	

点名	X座標	Y座標	辺長	方向角	測角	DX	倍積 (Y×DX)
177-1-311	40708.435	-68077.371	12.515	179-51-29	90-02-14	-12.516	852056.375436
177-1-312	40695.920	-68077.340	0.320	89-49-15	89-57-46	-12.514	851919.832760
177-1-36	40695.921	-68077.020	12.515	359-51-29	90-02-14	12.516	-852051.982320
177-1-54	40708.436	-68077.051	0.320	269-49-15	89-57-46	12.514	-851916.216214
						倍面積	8.009662
						面積	4.0048310



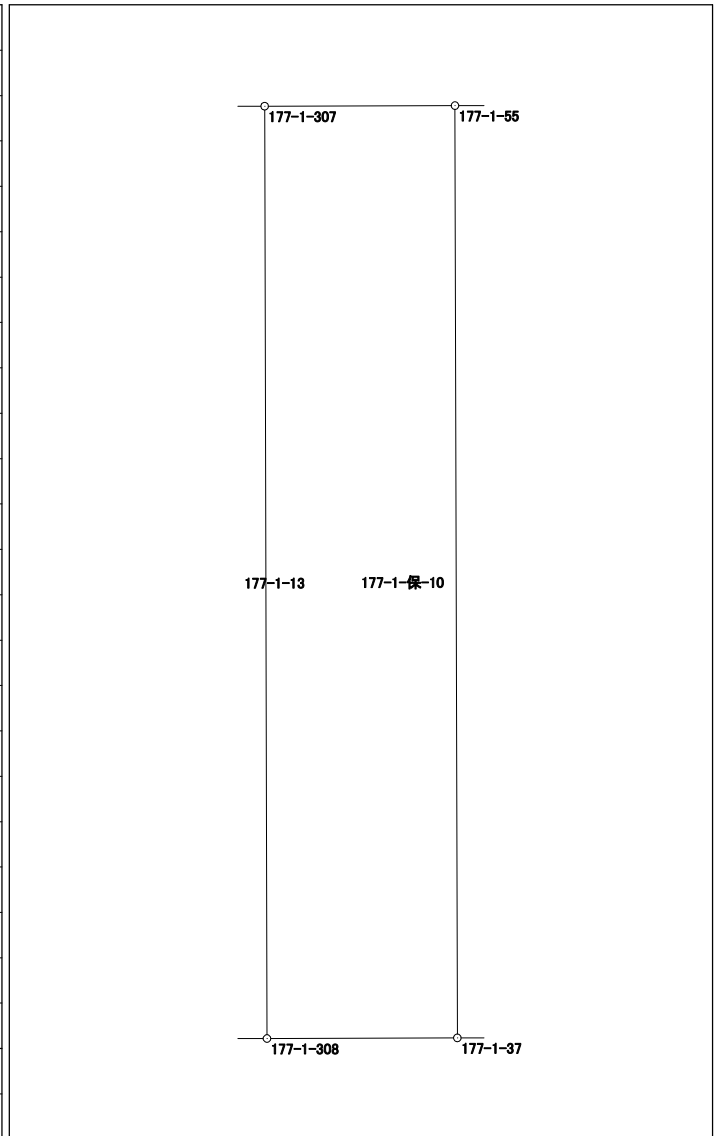


# 面積計算書（座標法）

世界測地系（測地成果2011）

所在	地番	公簿地目	現況地目	地積	所有者
前橋市六供町三丁目	177-1-保-10			32.00 m <sup>2</sup>	

点名	X座標	Y座標	辺長	方向角	測角	DX	倍積 (Y×DX)
177-1-307	40708.398	-68089.984	12.519	179-51-29	90-02-15	-12.527	852963.229568
177-1-308	40695.879	-68089.953	2.557	89-47-54	89-56-25	-12.510	851805.312030
177-1-37	40695.888	-68087.396	12.518	359-51-13	90-03-19	12.527	-852930.809692
177-1-55	40708.406	-68087.428	2.556	269-49-14	89-58-01	12.510	-851773.724280
						倍面積	64.007626
						面積	32.0038130

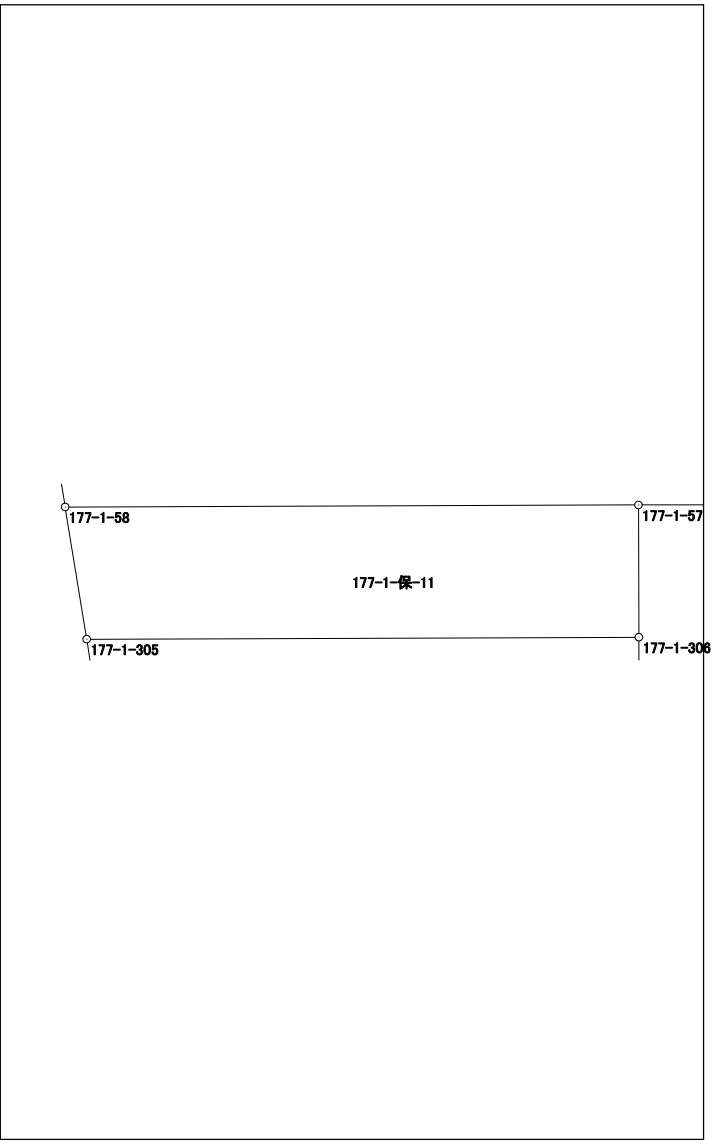


# 面積計算書（座標法）

世界測地系（測地成果2011）

所在	地番	公簿地目	現況地目	地積	所有者
前橋市六供町三丁目	177-1-保-11			55.00 m <sup>2</sup>	

点名	X座標	Y座標	辺長	方向角	測角	DX	倍積 (Y×DX)
177-1-305	40704.711	-68116.591	15.011	89-47-52	99-02-34	-3.541	241200.848731
177-1-306	40704.764	-68101.580	3.595	359-49-29	90-01-37	3.648	-248434.563840
177-1-57	40708.359	-68101.591	15.585	269-48-05	89-58-36	3.541	-241147.733731
177-1-58	40708.305	-68117.176	3.641	170-45-18	80-57-13	-3.648	248491.458048
						倍面積	110.009208
						面積	55.0046040



# 面積計算書（座標法）

世界測地系（測地成果2011）

所 在	地 番	公簿地目	現況地目	地 積	所 有 者
前橋市六供町三丁目	177-1-保-12			90.00 m <sup>2</sup>	

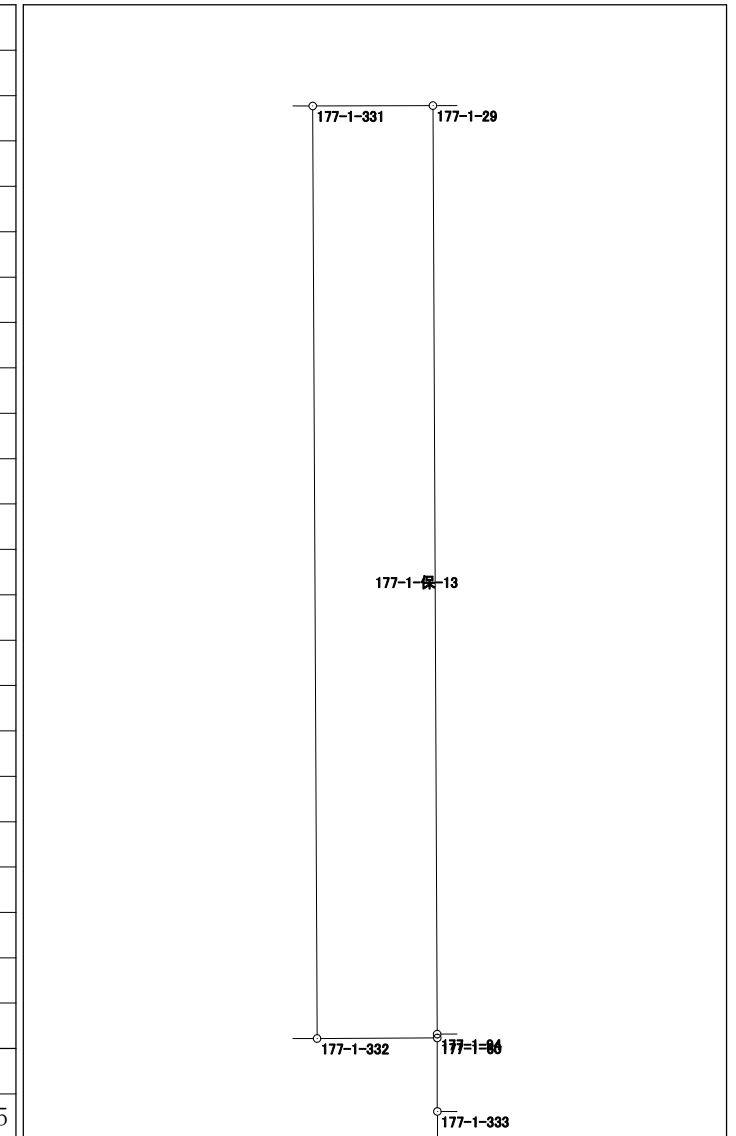
点 名	X 座標	Y 座標	辺 長	方 向 角	測 角	DX	倍 積 (Y×DX)	
177-1-335	40738.433	-68122.104	54.517	89-42-36	98-59-26	-1.309	89171.834136	
177-1-336	40738.709	-68067.588	0.381	359-41-57	89-59-21	0.657	-44720.405316	
177-1-99	40739.090	-68067.590	1.206	359-42-54	180-00-57	1.587	-108023.265330	
177-1-44	40740.296	-68067.596	23.256	269-51-17	90-08-23	1.147	-78073.532612	
177-1-43-2	40740.237	-68090.852	0.107	358-23-38	268-32-21	0.048	-3268.360896	
177-1-43-1	40740.344	-68090.855	31.510	269-24-26	91-00-48	-0.219	14911.897245	
177-1-40	40740.018	-68122.363	1.606	170-43-10	81-18-44	-1.911	130181.835693	
							倍面積	180.002920
							面 積	90.0014600

# 面積計算書（座標法）

世界測地系（測地成果2011）

所在	地番	公簿地目	現況地目	地積	所有者
前橋市六供町三丁目	177-1-保-13			45.00 m <sup>2</sup>	

点名	X座標	Y座標	辺長	方向角	測角	DX	倍積 (Y×DX)
177-1-331	40769.251	-68093.369	18.690	179-44-00	89-53-59	-18.697	1273141.720193
177-1-332	40750.561	-68093.282	2.409	89-44-18	90-00-18	-18.679	1271914.414478
177-1-60	40750.572	-68090.873	0.077	358-30-44	88-46-26	0.088	-5991.996824
177-1-94	40750.649	-68090.875	18.609	359-44-18	181-13-34	18.686	-1272346.090250
177-1-29	40769.258	-68090.960	2.409	269-50-01	90-05-43	18.602	-1266628.037920
						倍面積	90.009677
						面積	45.0048385



# 面積計算書（座標法）

世界測地系（測地成果2011）

所 在	地 番	公簿地目	現況地目	地 積	所 有 者
前橋市六供町三丁目	177-1-保-14			32.00 m <sup>2</sup>	

点 名	X 座標	Y 座標	辺 長	方 向 角	測 角	DX	倍 積 (Y×DX)	
177-1-327-2	40741.336	-68092.860	29.670	269-24-33	180-00-38	-0.327	22266.365220	
177-1-328	40741.030	-68122.528	1.025	170-44-23	81-19-50	-1.318	89785.491904	
177-1-40	40740.018	-68122.363	31.510	89-24-26	98-40-03	-0.686	46731.941018	
177-1-43-1	40740.344	-68090.855	1.013	359-46-26	90-22-00	1.339	-91173.654845	
177-1-327	40741.357	-68090.859	2.001	269-23-55	89-37-29	0.992	-67546.132128	
							倍面積	
							面 積	32.0055845

# 面積計算書 (座標法)

世界測地系 (測地成果2011)

所在	地番	公簿地目	現況地目	地積	所有者
前橋市六供町三丁目	177-1-保-15			32.00 m <sup>2</sup>	

点名	X座標	Y座標	辺長	方向角	測角	DX	倍積 (Y×DX)	
177-1-330	40742.036	-68122.693	1.019	170-41-08	81-16-40	-1.335	90943.795155	
177-1-328	40741.030	-68122.528	29.670	89-24-33	98-43-25	-0.700	47685.769600	
177-1-327-2	40741.336	-68092.860	2.001	89-23-55	179-59-22	0.327	-22266.365220	
177-1-327	40741.357	-68090.859	1.008	0-00-00	90-36-05	1.029	-70065.493911	
177-1-329	40742.365	-68090.859	31.836	269-24-28	89-24-28	0.679	-46233.693261	
倍面積							64.012363	
面積							32.0061815	