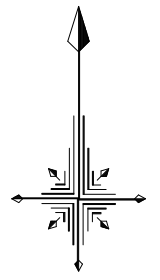
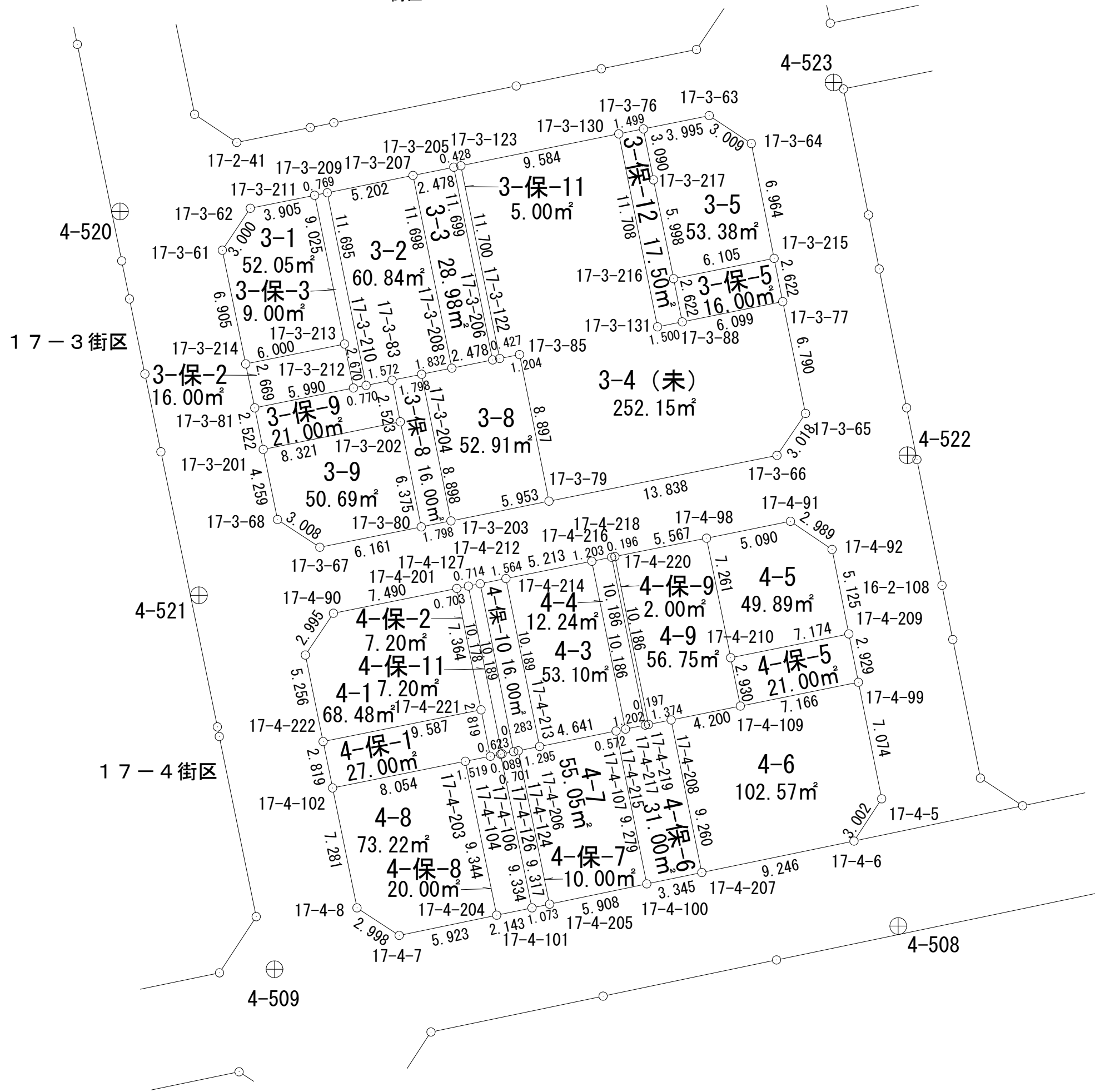


17-3街区 (651.57㎡) 17-4街区 (612.75㎡) 画地出来形確認図 (拡大図)



S=1/250

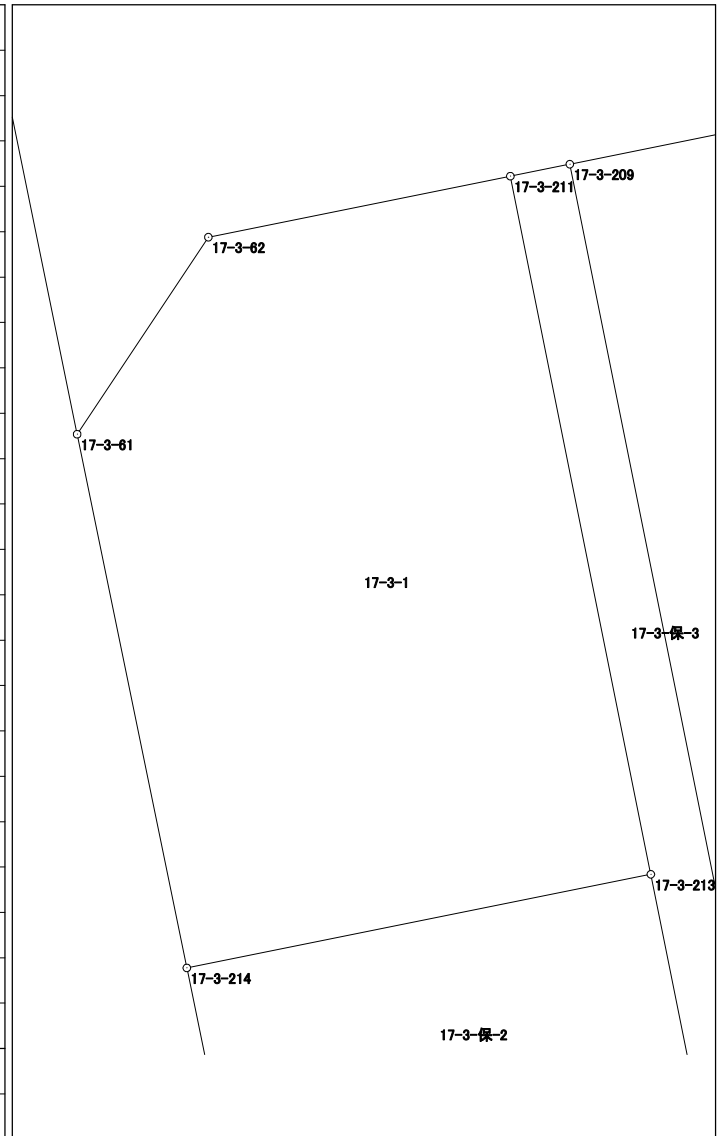


面積計算書（座標法）

世界測地系（測地成果2011）

所 在	地 番	公簿地目	現況地目	地 積	所 有 者
前橋市六供町一丁目	17-3-1			52.05 m ²	

点 名	X 座標	Y 座標	辺 長	方 向 角	測 角	DX	倍 積 (Y×DX)
17-3-213	41693.099	-68475.945	9.025	348-37-09	90-01-08	10.034	-687087.632130
17-3-211	41701.947	-68477.726	3.905	258-35-01	89-57-52	8.075	-552957.637450
17-3-62	41701.174	-68481.554	3.000	213-39-49	135-04-48	-3.270	223934.681580
17-3-61	41698.677	-68483.217	6.905	168-23-15	134-43-26	-9.261	634223.072637
17-3-214	41691.913	-68481.827	6.000	78-36-01	90-12-46	-5.578	381991.631006
						倍面積	104.115643
						面 積	52.0578215

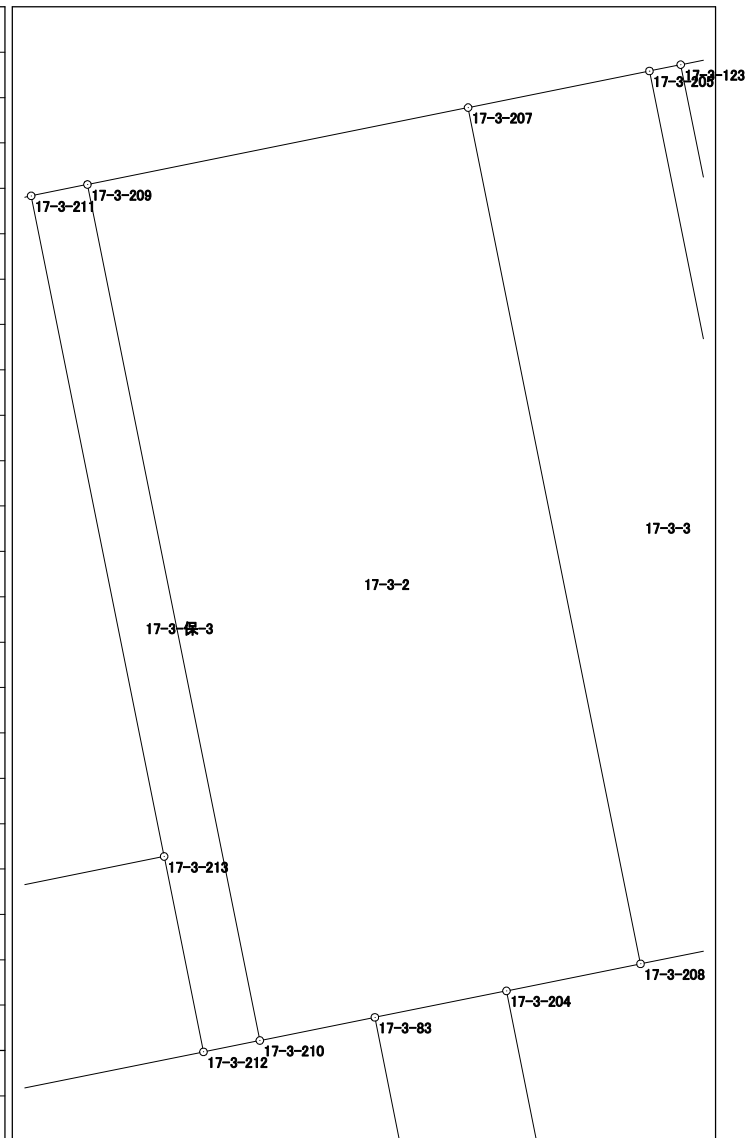


面積計算書（座標法）

世界測地系（測地成果2011）

所在	地番	公簿地目	現況地目	地積	所有者
前橋市六供町一丁目	17-3-2			60.84 m ²	

点名	X座標	Y座標	辺長	方向角	測角	DX	倍積 (Y×DX)
17-3-208	41691.661	-68469.563	11.698	348-36-41	90-00-26	11.830	-809994.930290
17-3-207	41703.129	-68471.873	5.202	258-34-48	89-58-07	10.438	-714709.410374
17-3-209	41702.099	-68476.972	11.695	168-36-48	90-02-00	-12.495	855619.765140
17-3-210	41690.634	-68474.663	1.572	78-37-33	90-00-45	-11.155	763834.865765
17-3-83	41690.944	-68473.122	1.798	78-36-54	179-59-21	0.665	-45534.626130
17-3-204	41691.299	-68471.359	1.832	78-36-15	179-59-21	0.717	-49093.964403
倍面積							121.699708
面積							60.8498540

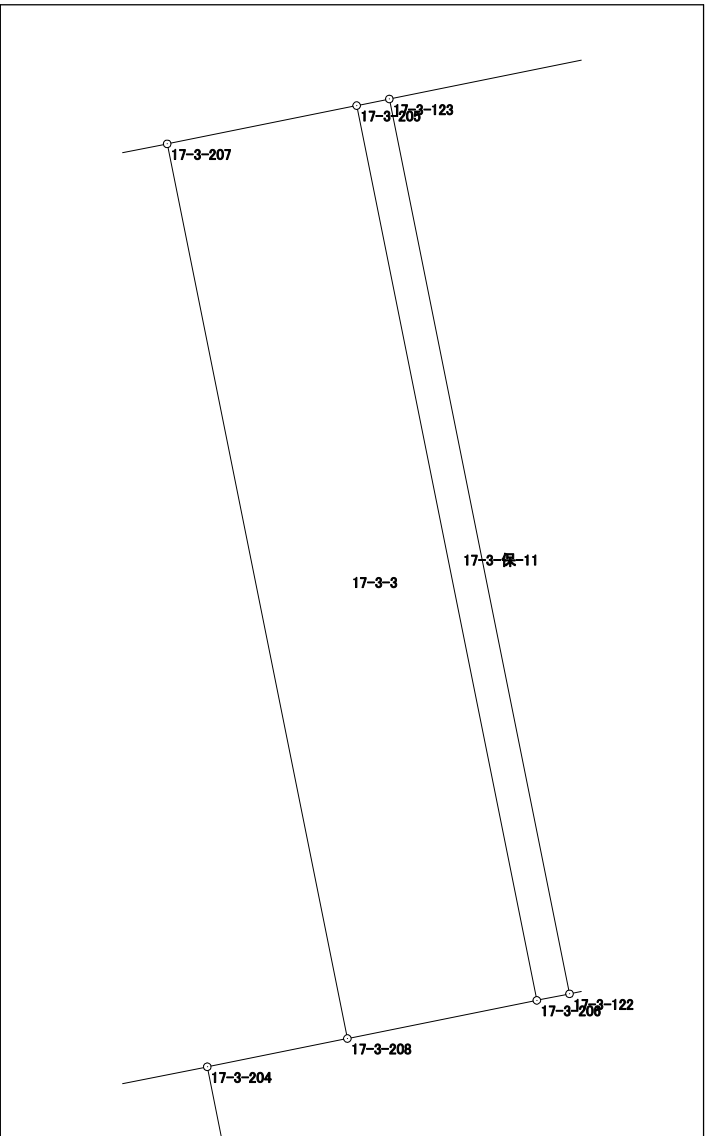


面積計算書（座標法）

世界測地系（測地成果2011）

所 在	地 番	公簿地目	現況地目	地 積	所 有 者
前橋市六供町一丁目	17-3-3			28.98 m ²	

点 名	X 座標	Y 座標	辺 長	方 向 角	測 角	DX	倍 積 (Y×DX)
17-3-206	41692.150	-68467.134	11.699	348-36-44	89-59-41	11.958	-818729.988372
17-3-205	41703.619	-68469.444	2.478	258-35-41	89-58-57	10.979	-751726.025676
17-3-207	41703.129	-68471.873	11.698	168-36-41	90-01-00	-11.958	818786.657334
17-3-208	41691.661	-68469.563	2.478	78-37-03	90-00-22	-10.979	751727.332177
倍面積						57.975463	
面 積						28.9877315	

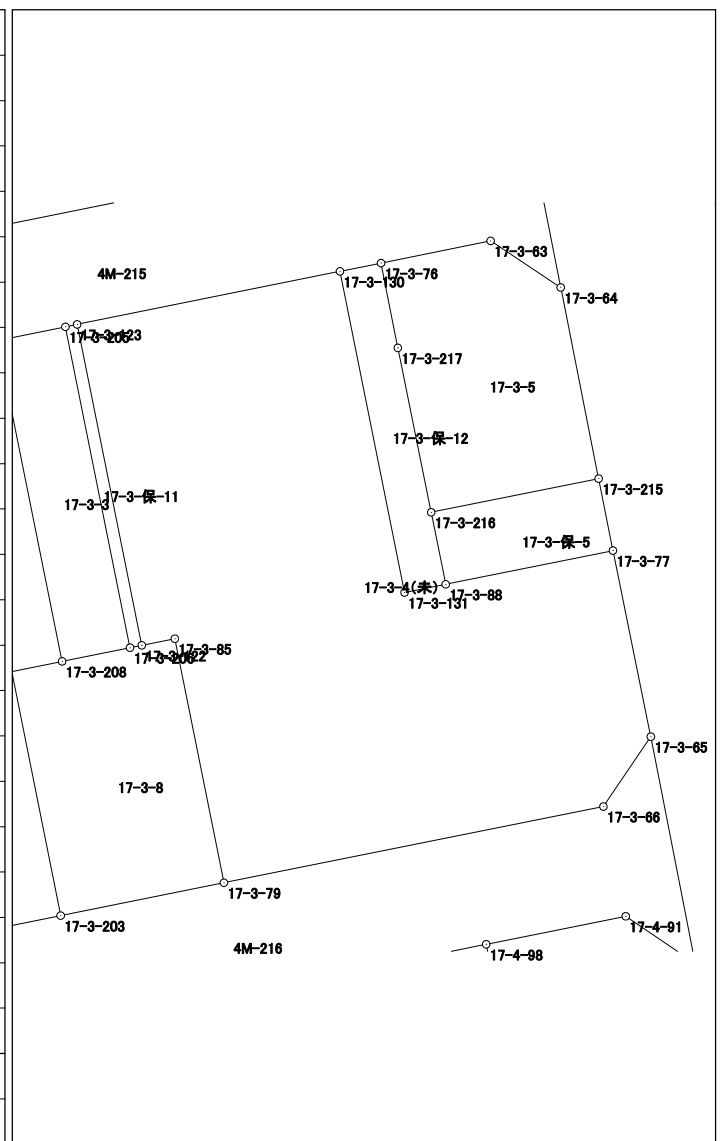


面積計算書（座標法）

世界測地系（測地成果2011）

所在	地番	公簿地目	現況地目	地積	所有者
前橋市六供町一丁目	17-3-4 (未)			252.15 m ²	

点名	X座標	Y座標	辺長	方向角	測角	DX	倍積 (Y×DX)
17-3-123	41703.704	-68469.025	11.700	168-36-48	90-01-23	-13.366	915156.988150
17-3-122	41692.234	-68466.715	1.204	78-41-58	90-05-10	-11.234	769155.076310
17-3-85	41692.470	-68465.534	8.897	168-37-23	269-55-25	-8.486	580998.521524
17-3-79	41683.748	-68463.779	13.838	78-39-04	90-01-41	-5.999	410714.210221
17-3-66	41686.471	-68450.212	3.018	34-10-09	135-31-05	5.220	-357310.106640
17-3-65	41688.968	-68448.517	6.790	348-29-17	134-19-08	9.150	-626303.930550
17-3-77	41695.621	-68449.872	6.099	258-36-19	90-07-02	5.448	-372914.902656
17-3-88	41694.416	-68455.851	1.500	258-41-51	180-05-32	-1.499	102615.320649
17-3-131	41694.122	-68457.322	11.708	348-37-50	269-55-59	11.184	-765626.689248
17-3-130	41705.600	-68459.630	9.584	258-35-25	89-57-35	9.582	-655980.174660



倍面積	504.313100
面積	252.1565500

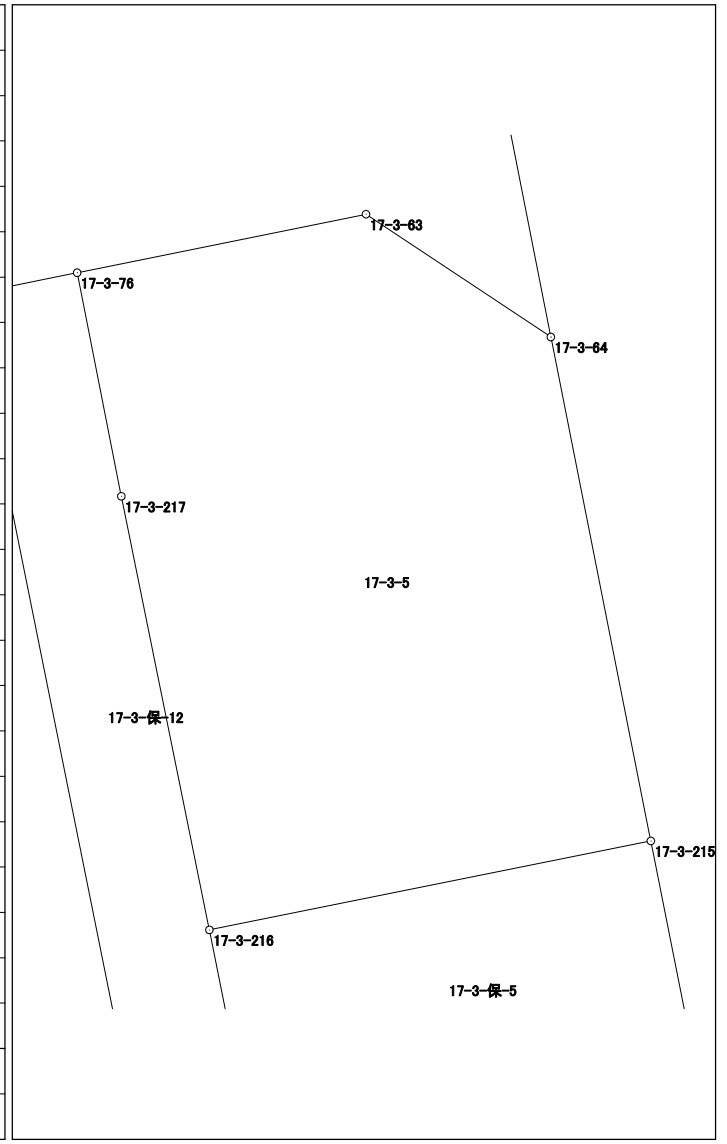
面積計算書 (座標法)

世界測地系 (測地成果2011)

所在	地番	公簿地目	現況地目	地積	所有者
前橋市六供町一丁目	17-3-5			53.38 m ²	

点名	X座標	Y座標	辺長	方向角	測角	DX	倍積 (Y×DX)
17-3-215	41698.193	-68450.383	6.964	348-46-20	90-09-54	8.037	-550135.728171
17-3-64	41705.024	-68451.739	3.009	303-36-01	134-49-41	8.496	-581565.974544
17-3-63	41706.689	-68454.245	3.995	258-33-08	134-57-07	0.872	-59692.101640
17-3-76	41705.896	-68458.161	3.090	168-49-16	90-16-08	-3.824	261784.007664
17-3-217	41702.865	-68457.562	5.998	168-31-04	179-41-48	-8.909	609888.419858
17-3-216	41696.987	-68456.368	6.105	78-36-26	90-05-22	-4.672	319828.151296

倍面積 106.774463
 面積 53.3872315

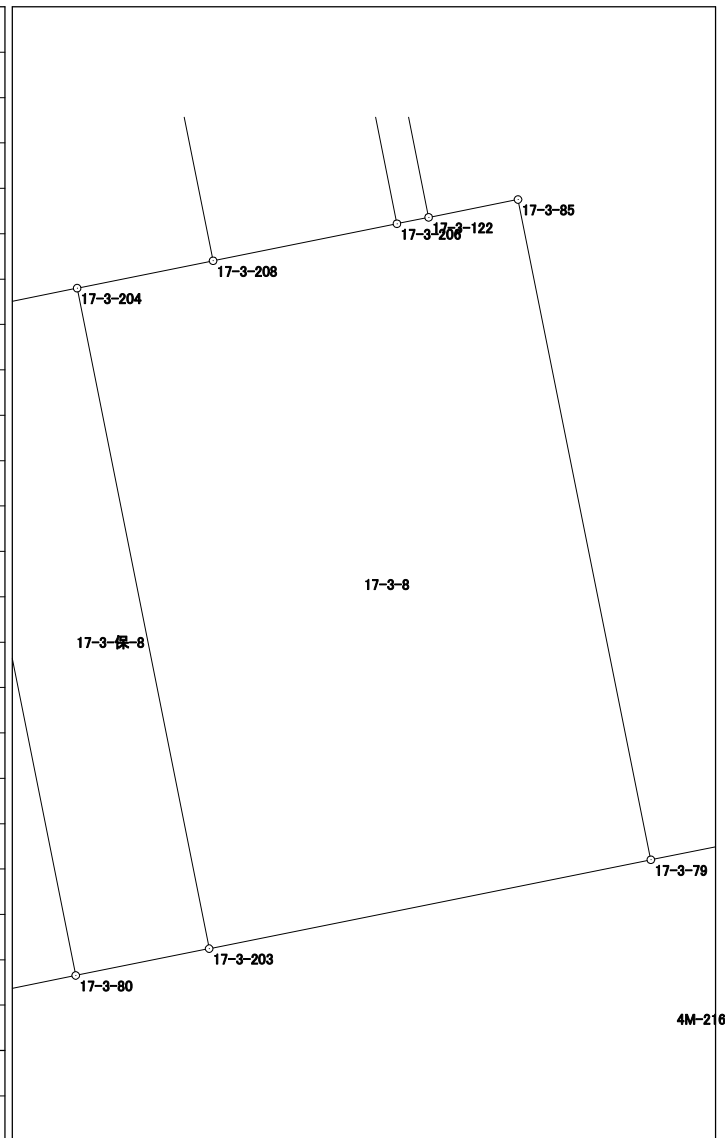


面積計算書 (座標法)

世界測地系 (測地成果2011)

所在	地番	公簿地目	現況地目	地積	所有者
前橋市六供町一丁目	17-3-8			52.91 m ²	

点名	X座標	Y座標	辺長	方向角	測角	DX	倍積 (Y×DX)
17-3-203	41682.574	-68469.615	5.953	78-37-33	89-55-46	-7.551	517014.062865
17-3-79	41683.748	-68463.779	8.897	348-37-23	89-59-50	9.896	-677517.556984
17-3-85	41692.470	-68465.534	1.204	258-41-58	90-04-35	8.486	-580998.521524
17-3-122	41692.234	-68466.715	0.427	258-39-50	179-57-52	-0.320	21909.348800
17-3-206	41692.150	-68467.134	2.478	258-37-03	179-57-13	-0.573	39231.667782
17-3-208	41691.661	-68469.563	1.832	258-36-15	179-59-12	-0.851	58267.598113
17-3-204	41691.299	-68471.359	8.898	168-41-47	90-05-32	-9.087	622199.239233



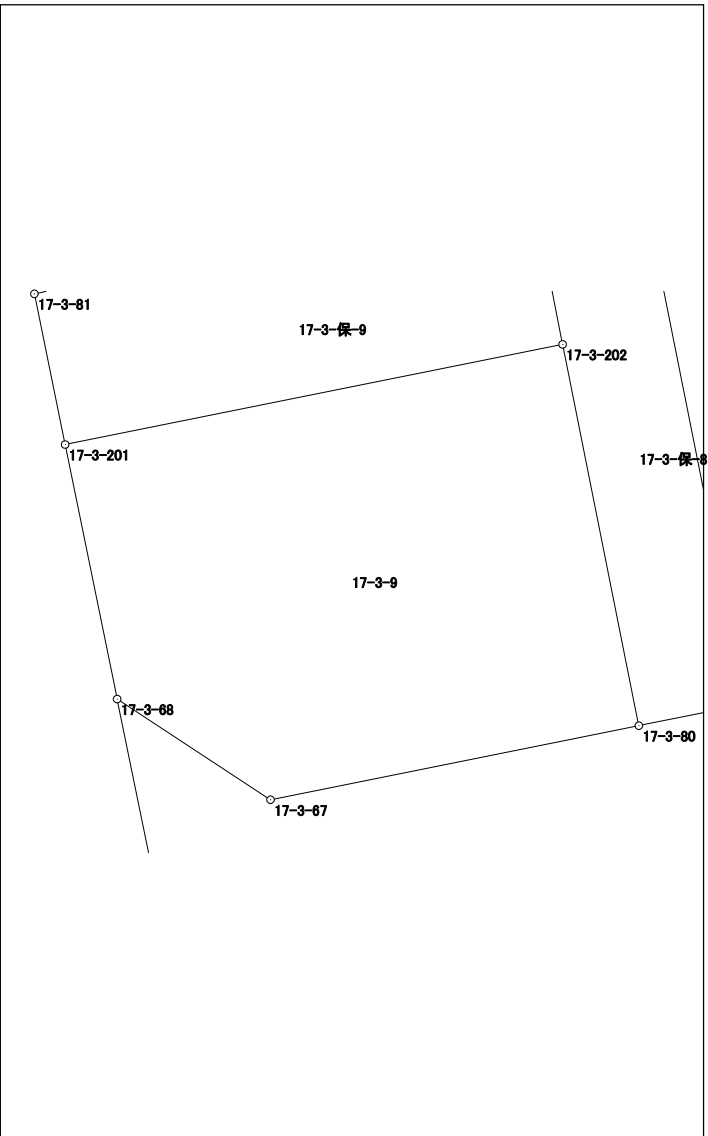
倍面積	105.838285
面積	52.9191425

面積計算書（座標法）

世界測地系（測地成果2011）

所在	地番	公簿地目	現況地目	地積	所有者
前橋市六供町一丁目	17-3-9			50.69 m ²	

点名	X 座標	Y 座標	辺長	方向角	測角	DX	倍積 (Y×DX)
17-3-201	41686.828	-68480.785	4.259	168-27-38	89-50-31	-5.815	398215.764775
17-3-68	41682.655	-68479.933	3.008	123-16-03	134-48-25	-5.823	398758.649859
17-3-67	41681.005	-68477.418	6.161	78-38-07	135-22-04	-0.436	29856.154248
17-3-80	41682.219	-68471.378	6.375	348-41-31	90-03-24	7.465	-511138.836770
17-3-202	41688.470	-68472.628	8.321	258-37-07	89-55-36	4.609	-315590.342452
						倍面積	101.389660
						面積	50.6948300

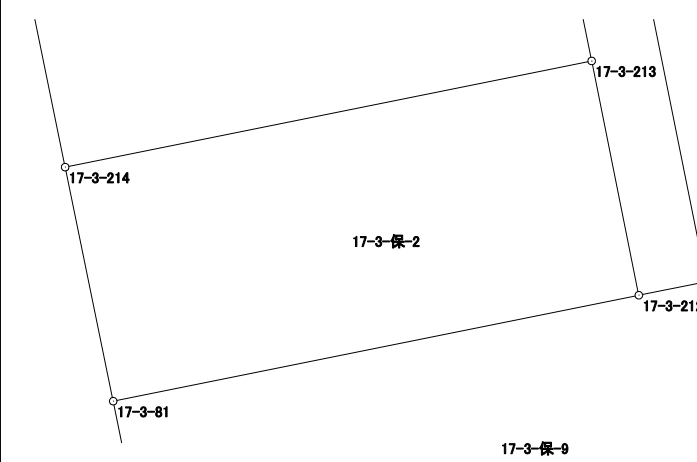


面積計算書 (座標法)

世界測地系 (測地成果2011)

所在	地番	公簿地目	現況地目	地積	所有者
前橋市六供町一丁目	17-3-保-2			16.00 m ²	

点名	X座標	Y座標	辺長	方向角	測角	DX	倍積 (Y×DX)
17-3-81	41689.299	-68481.290	5.990	78-36-34	90-13-06	-1.431	97996.725990
17-3-212	41690.482	-68475.418	2.670	348-36-51	90-00-17	3.800	-260206.588400
17-3-213	41693.099	-68475.945	6.000	258-36-01	89-59-10	1.431	-97989.077295
17-3-214	41691.913	-68481.827	2.669	168-23-28	89-47-27	-3.800	260230.942600
						倍面積	32.002895
						面積	16.0014475

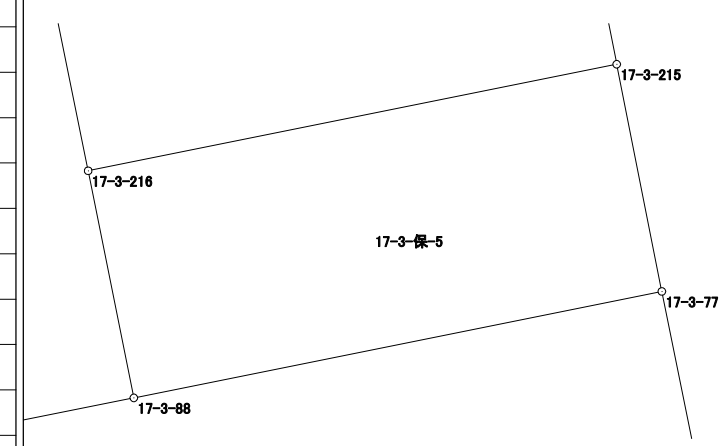


面積計算書 (座標法)

世界測地系 (測地成果2011)

所在	地番	公簿地目	現況地目	地積	所有者
前橋市六供町一丁目	17-3-保-5			16.00 m ²	

点名	X座標	Y座標	辺長	方向角	測角	DX	倍積 (Y×DX)
17-3-88	41694.416	-68455.851	6.099	78-36-19	89-58-31	-1.366	93510.692466
17-3-77	41695.621	-68449.872	2.622	348-45-46	90-09-27	3.777	-258535.166544
17-3-215	41698.193	-68450.383	6.105	258-36-26	89-50-40	1.366	-93503.223178
17-3-216	41696.987	-68456.368	2.622	168-37-48	90-01-22	-3.777	258559.701936
						倍面積	32.004680
						面積	16.0023400

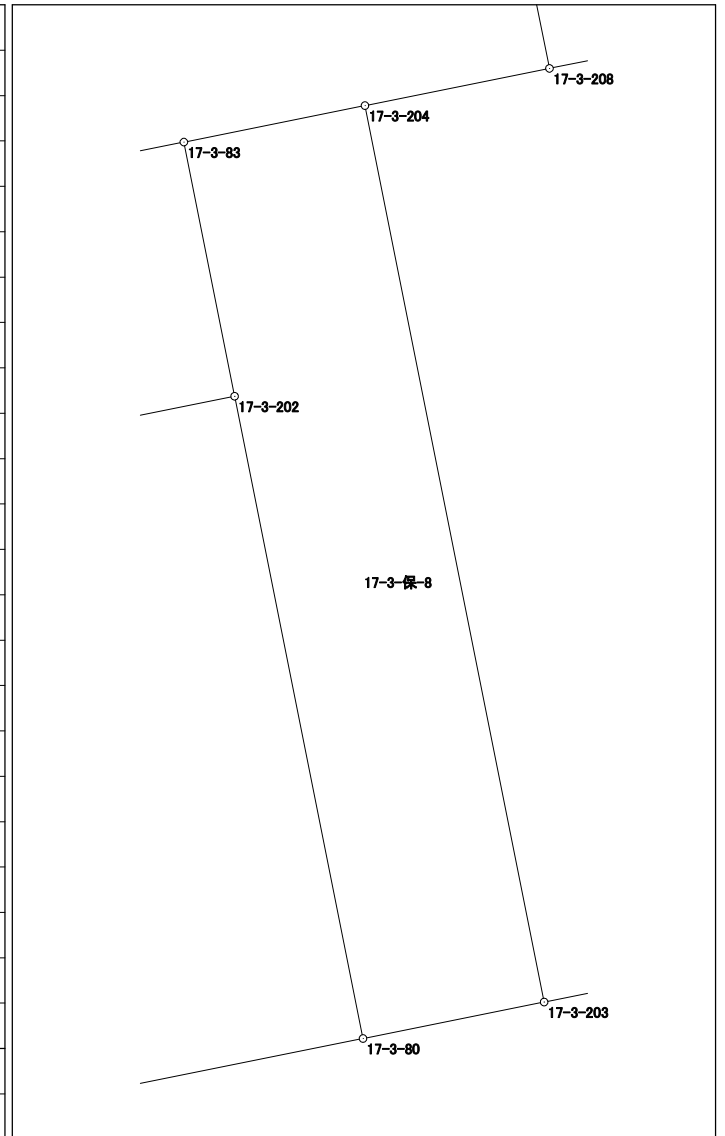


面積計算書 (座標法)

世界測地系 (測地成果2011)

所在	地番	公簿地目	現況地目	地積	所有者
前橋市六供町一丁目	17-3-保-8			16.00 m ²	

点名	X座標	Y座標	辺長	方向角	測角	DX	倍積 (Y×DX)
17-3-80	41682.219	-68471.378	1.798	78-36-54	89-55-23	-5.896	403707.244688
17-3-203	41682.574	-68469.615	8.898	348-41-47	90-04-53	9.080	-621704.104200
17-3-204	41691.299	-68471.359	1.798	258-36-54	89-55-07	8.370	-573105.274830
17-3-83	41690.944	-68473.122	2.523	168-42-28	90-05-34	-2.829	193710.462138
17-3-202	41688.470	-68472.628	6.375	168-41-31	179-59-03	-8.725	597423.679300
						倍面積	32.007096
						面積	16.0035480



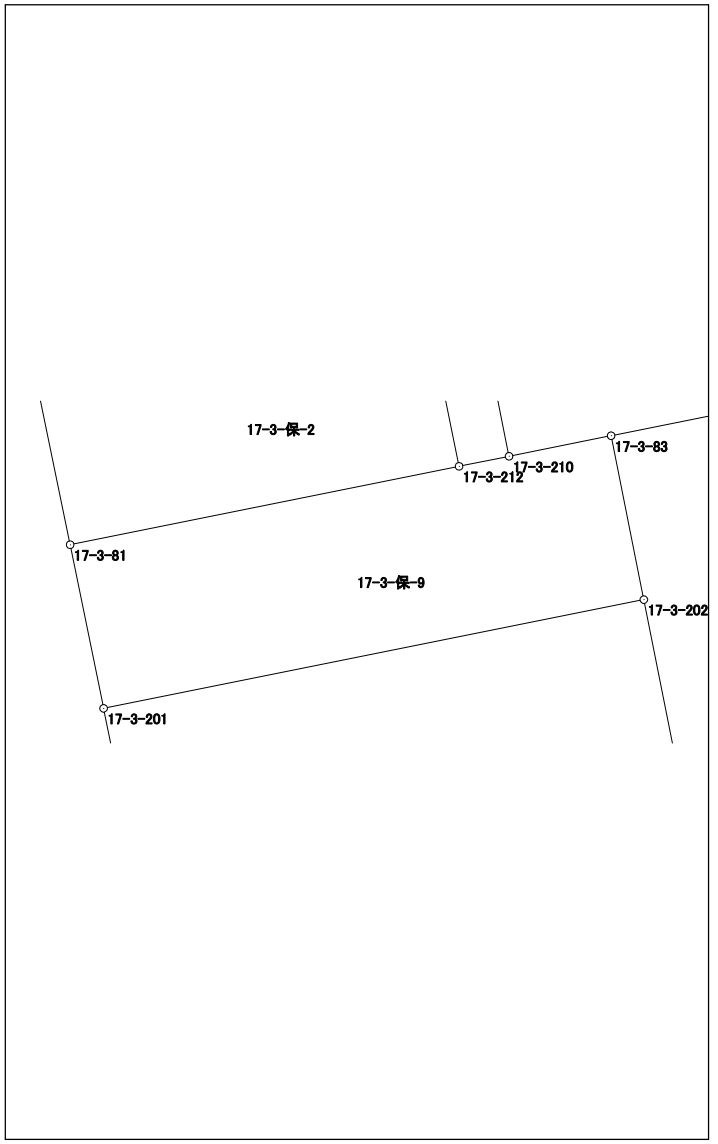
面積計算書 (座標法)

世界測地系 (測地成果2011)

所在	地番	公簿地目	現況地目	地積	所有者
前橋市六供町一丁目	17-3-保-9			21.00 m ²	

点名	X座標	Y座標	辺長	方向角	測角	DX	倍積 (Y×DX)
17-3-83	41690.944	-68473.122	1.572	258-37-33	89-55-05	2.164	-148175.836008
17-3-210	41690.634	-68474.663	0.770	258-37-02	179-59-29	-0.462	31635.294306
17-3-212	41690.482	-68475.418	5.990	258-36-34	179-59-32	-1.335	91414.683030
17-3-81	41689.299	-68481.290	2.522	168-26-58	89-50-24	-3.654	250230.633660
17-3-201	41686.828	-68480.785	8.321	78-37-07	90-10-09	-0.829	56770.570765
17-3-202	41688.470	-68472.628	2.523	348-42-28	90-05-21	4.116	-281833.336848

倍面積	42.008905
面積	21.0044525

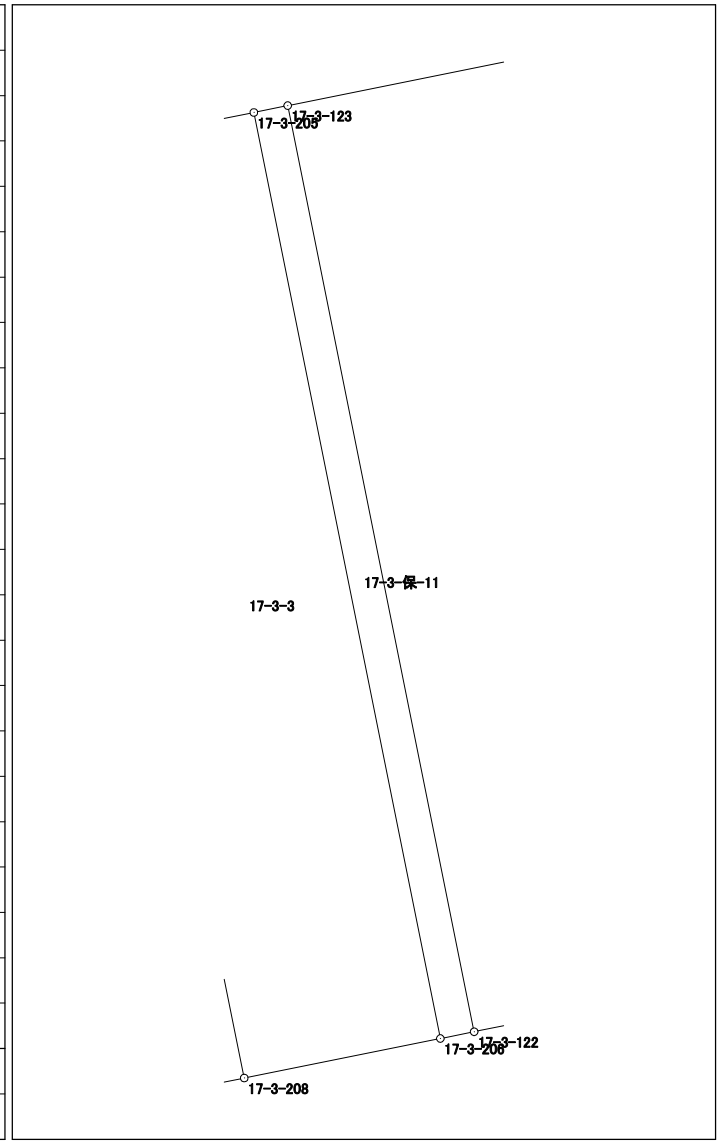


面積計算書（座標法）

世界測地系（測地成果2011）

所 在	地 番	公簿地目	現況地目	地 積	所 有 者
前橋市六供町一丁目	17-3-保-11			5.00 m ²	

点 名	X 座 標	Y 座 標	辺 長	方 向 角	測 角	DX	倍 積 (Y×DX)
17-3-122	41692.234	-68466.715	11.700	348-36-48	89-56-58	11.554	-791064.425110
17-3-123	41703.704	-68469.025	0.428	258-31-57	89-55-09	11.385	-779519.849625
17-3-205	41703.619	-68469.444	11.699	168-36-44	90-04-47	-11.554	791095.955976
17-3-206	41692.150	-68467.134	0.427	78-39-50	90-03-06	-11.385	779498.320590
						倍面積	10.001831
						面 積	5.0009155



面積計算書 (座標法)

世界測地系 (測地成果2011)

所在	地番	公簿地目	現況地目	地積	所有者
前橋市六供町一丁目	17-3-保-12			17.50 m ²	

点名	X座標	Y座標	辺長	方向角	測角	DX	倍積 (Y×DX)
17-3-130	41705.600	-68459.630	11.708	168-37-50	90-01-23	-11.774	806043.683620
17-3-131	41694.122	-68457.322	1.500	78-41-51	90-04-01	-11.184	765626.689248
17-3-88	41694.416	-68455.851	2.622	348-37-48	89-55-57	2.865	-196126.013115
17-3-216	41696.987	-68456.368	5.998	348-31-04	179-53-16	8.449	-578387.853232
17-3-217	41702.865	-68457.562	3.090	348-49-16	180-18-12	8.909	-609888.419858
17-3-76	41705.896	-68458.161	1.499	258-36-27	89-47-11	2.735	-187233.070335

倍面積	35.016328
面積	17.5081640

