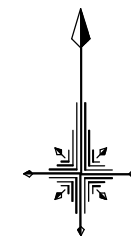
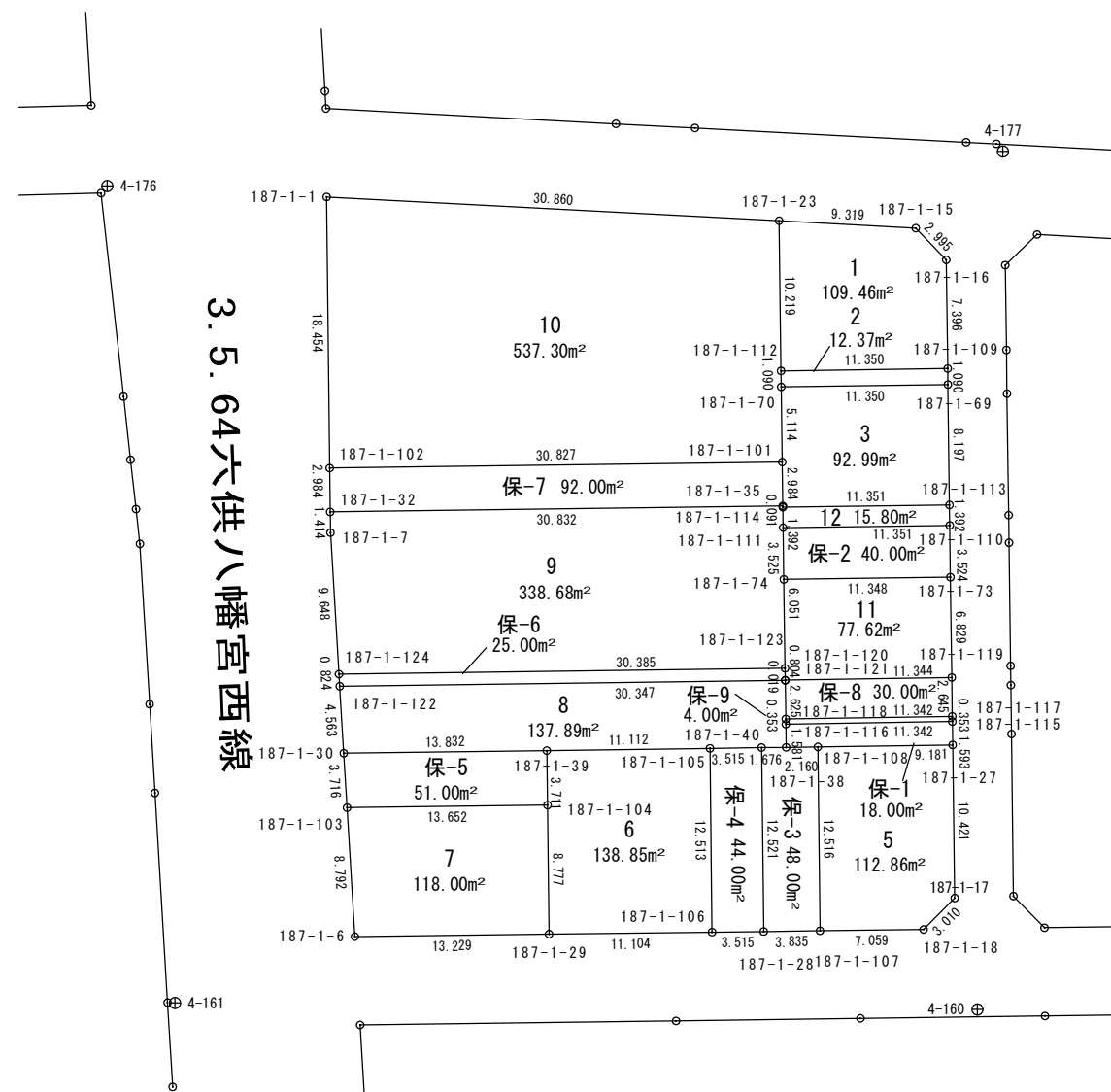


187-1街区 画地出来形確認図 (2043.89m²)



S=1/500



3. 5. 64六供八幡宮西線

面積計算書 (座標法)

世界測地系 (測地成果2011)

所 在	地 番	公簿地目	現況地目	地 積	所 有 者
前橋市六供町三丁目	187-1-6			138.85 m ²	

点 名	X 座標	Y 座標	辺 長	方 向 角	測 角	DX	倍 積 (Y×DX)	
187-1-105	41097.475	-68126.896	11.112	269-11-07	89-50-57	12.354	-841639.673184	
187-1-39	41097.317	-68138.007	3.711	179-18-19	90-07-12	-3.869	263625.949083	
187-1-104	41093.606	-68137.962	8.777	179-17-42	179-59-23	-12.487	850838.731494	
187-1-29	41084.830	-68137.854	11.104	89-18-49	90-01-07	-8.643	588915.472122	
187-1-106	41084.963	-68126.751	12.513	359-20-10	90-01-21	12.645	-861462.766395	
倍面積							277.713120	
面 積							138.8565600	

面積計算書（座標法）

世界測地系（測地成果2011）

所 在	地 番	公簿地目	現況地目	地 積	所 有 者
前橋市六供町三丁目	187-1-12			15.80 m ²	

点 名	X 座標	Y 座標	辺 長	方 向 角	測 角	DX	倍 積 (Y×DX)		
187-1-113	41114.040	-68110.583	11.351	269-13-40	90-00-35	1.239	-84389.012337		
187-1-114	41113.887	-68121.933	1.392	179-13-05	89-59-25	-1.545	105248.386485		
187-1-111	41112.495	-68121.914	11.351	89-13-40	90-00-35	-1.239	84403.051446		
187-1-110	41112.648	-68110.564	1.392	359-13-05	89-59-25	1.545	-105230.821380		
							倍面積		31.604214
							面 積		15.8021070

面積計算書 (座標法)

世界測地系 (測地成果2011)

所 在	地 番	公簿地目	現況地目	地 積	所 有 者
前橋市六供町三丁目	187-1-保-1			18.00 m ²	

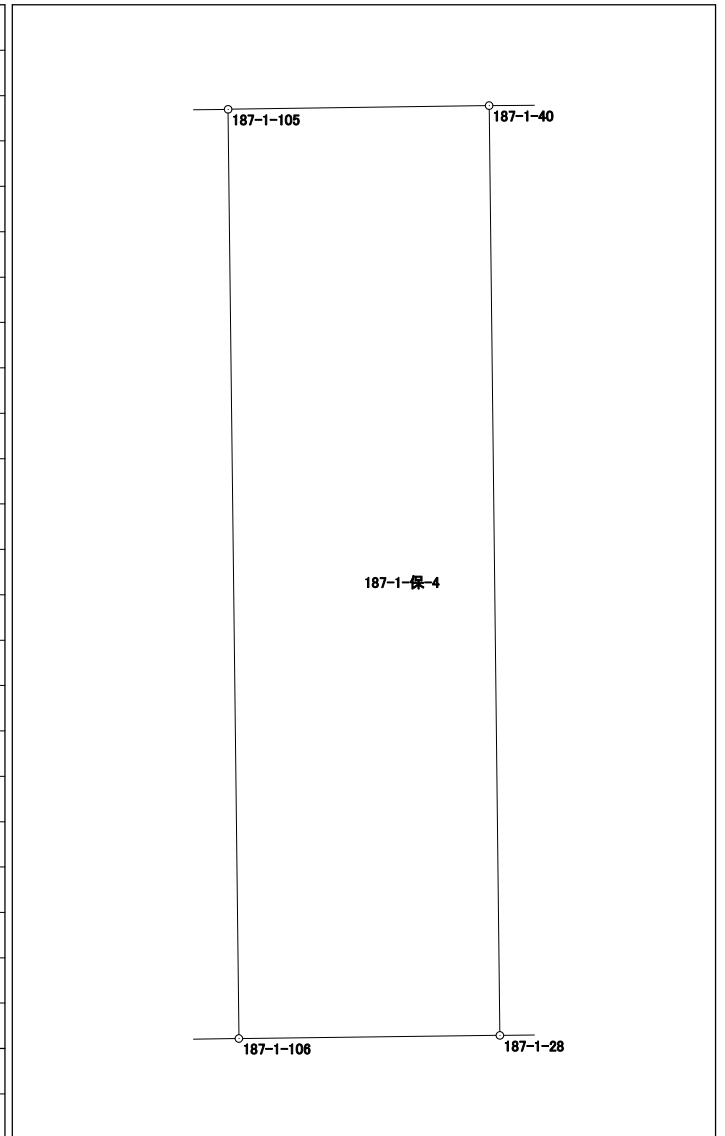
点 名	X 座標	Y 座標	辺 長	方 向 角	測 角	DX	倍 積 (Y×DX)	
187-1-115	41099.298	-68110.386	11.342	269-05-45	89-51-04	1.414	-96308.085804	
187-1-116	41099.119	-68121.727	1.581	179-12-10	90-06-25	-1.760	119894.239520	
187-1-38	41097.538	-68121.705	2.160	89-09-04	89-56-54	-1.549	105520.521045	
187-1-108	41097.570	-68119.545	9.181	89-09-27	180-00-23	0.167	-11375.964015	
187-1-27	41097.705	-68110.365	1.593	359-14-41	90-05-14	1.728	-117694.710720	
						倍面積	36.000026	
						面 積	18.0000130	

面積計算書 (座標法)

世界測地系 (測地成果2011)

所在	地番	公簿地目	現況地目	地積	所有者
前橋市六供町三丁目	187-1-保-4			44.00 m ²	

点名	X座標	Y座標	辺長	方向角	測角	DX	倍積 (Y×DX)
187-1-105	41097.475	-68126.896	12.513	179-20-10	90-09-04	-12.562	855810.067552
187-1-106	41084.963	-68126.751	3.515	89-18-56	89-58-46	-12.470	849540.584970
187-1-28	41085.005	-68123.236	12.521	359-20-11	90-01-15	12.562	-855764.090632
187-1-40	41097.525	-68123.381	3.515	269-11-06	89-50-55	12.470	-849498.561070
						倍面積	88.000820
						面積	44.0004100



面積計算書（座標法）

世界測地系（測地成果2011）

所 在	地 番	公簿地目	現況地目	地 積	所 有 者
前橋市六供町三丁目	187-1-保-7			92.00 m ²	

点 名	X 座標	Y 座標	辺 長	方 向 角	測 角	DX	倍 積 (Y×DX)	
187-1-101	41116.962	-68121.973	30.827	269-13-56	89-57-43	2.571	-175141.592583	
187-1-102	41116.549	-68152.797	2.984	179-21-59	90-08-03	-3.397	231515.051409	
187-1-32	41113.565	-68152.764	30.832	89-13-57	89-51-58	-2.571	175220.756244	
187-1-35	41113.978	-68121.935	2.984	359-16-13	90-02-16	3.397	-231410.213195	
						倍面積	184.001875	
						面 積	92.0009375	

面積計算書 (座標法)

世界測地系 (測地成果2011)

所 在	地 番	公簿地目	現況地目	地 積	所 有 者
前橋市六供町三丁目	187-1-保-8			30.00 m ²	

点 名	X 座標	Y 座標	辺 長	方 向 角	測 角	DX	倍 積 (Y×DX)	
187-1-120	41102.116	-68121.769	0.019	180-00-00	90-54-33	-0.199	13556.232031	
187-1-121	41102.097	-68121.769	2.625	179-11-33	179-11-33	-2.644	180113.957236	
187-1-118	41099.472	-68121.732	11.342	89-05-45	89-54-12	-2.446	166625.756472	
187-1-117	41099.651	-68110.391	2.645	359-14-31	90-08-46	2.824	-192343.744184	
187-1-119	41102.296	-68110.426	11.344	269-05-27	89-50-56	2.465	-167892.200090	
倍面積							60.001465	
面 積							30.0007325	

