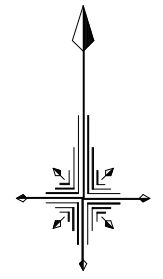
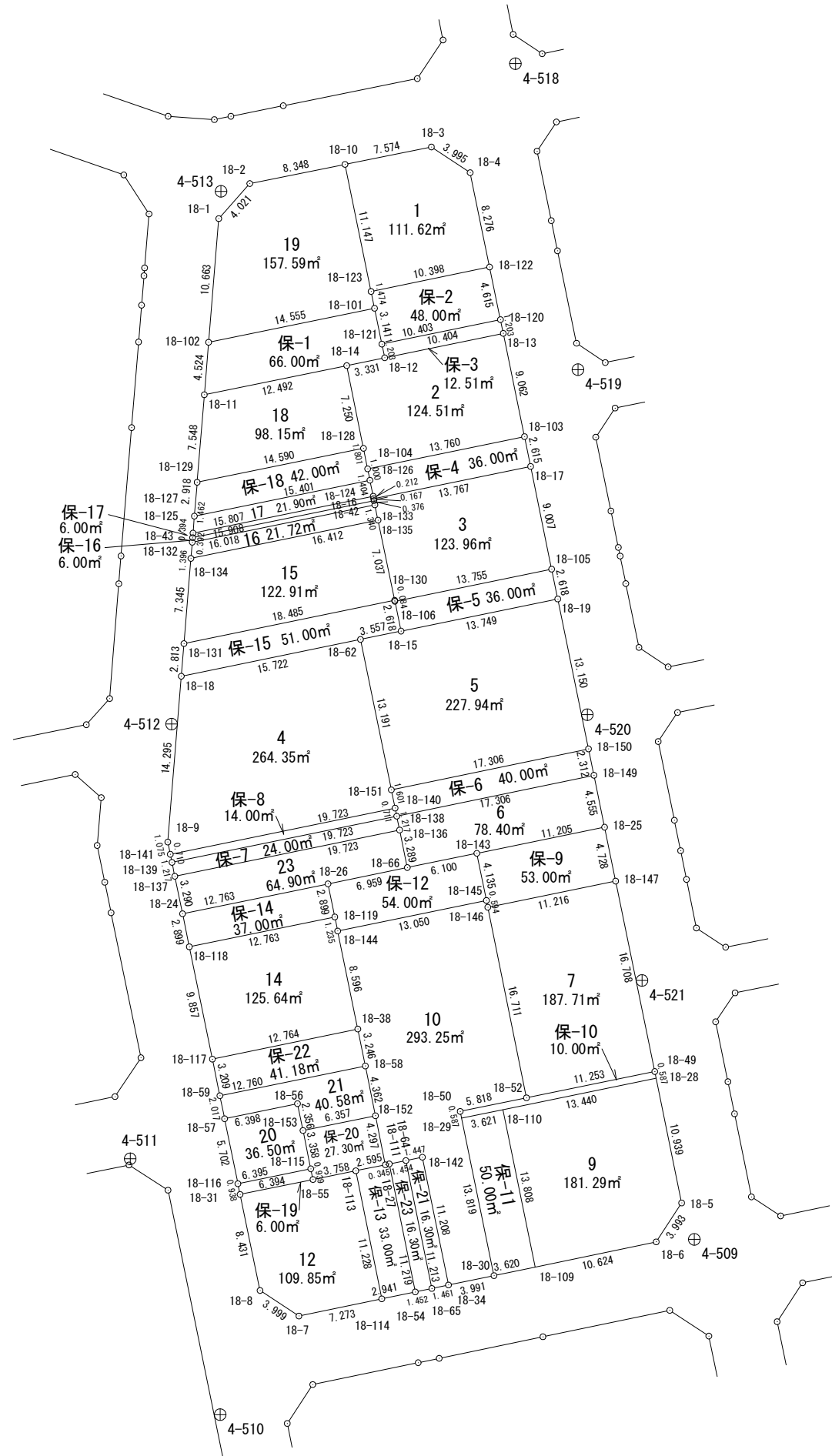


18街区 画地出来形確認図 (3118.55m²)



S=1/500



面積計算書（座標法）

世界測地系（測地成果2011）

所 在	地 番	公簿地目	現況地目	地 積	所 有 者
前橋市六供町一丁目	18-9			181.29 m ²	

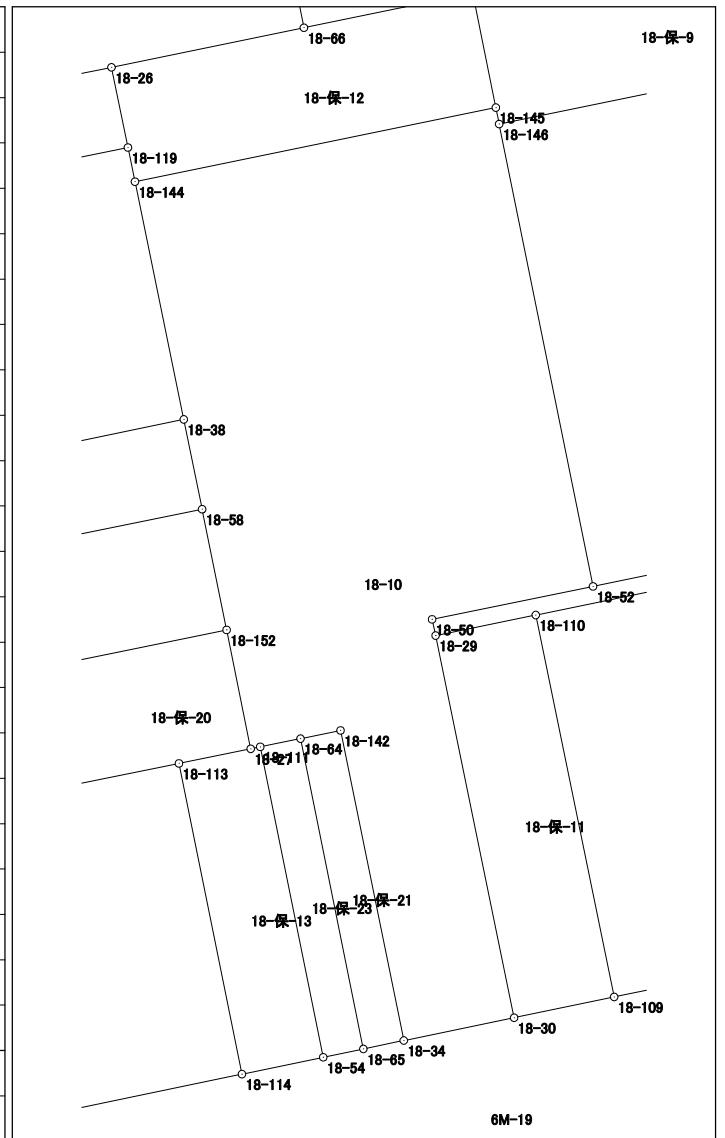
点 名	X 座標	Y 座標	辺 長	方 向 角	測 角	DX	倍 積 (Y×DX)	
18-109	41653.521	-68493.787	10.624	78-14-49	89-51-29	-11.361	778157.914107	
18-6	41655.685	-68483.386	3.993	33-10-36	134-55-47	5.506	-377069.523316	
18-5	41659.027	-68481.201	10.939	348-24-31	135-13-55	14.058	-962708.723658	
18-28	41669.743	-68483.399	13.440	258-25-27	90-00-56	8.019	-549168.376581	
18-110	41667.046	-68496.566	13.808	168-23-20	89-57-53	-16.222	1111151.293652	
						倍面積	362.584204	
						面積	181.2921020	

面積計算書（座標法）

世界測地系（測地成果2011）

所 在	地 番	公簿地目	現況地目	地 積	所 有 者
前橋市六供町一丁目	18-10			293.25 m ²	

点 名	X 座標	Y 座標	辺 長	方 向 角	測 角	D X	倍 積 (Y×DX)
18-144	41682.395	-68510.762	8.596	168-23-45	89-59-45	-11.044	756632.855528
18-38	41673.975	-68509.033	3.246	168-27-54	180-04-09	-11.600	794704.782800
18-58	41670.795	-68508.384	4.362	168-31-21	180-03-27	-7.455	510730.002720
18-152	41666.520	-68507.516	4.297	168-32-09	180-00-48	-8.486	581354.780776
18-27	41662.309	-68506.662	0.345	78-17-58	89-45-49	-4.141	283686.087342
18-111	41662.379	-68506.324	1.454	78-29-49	180-11-51	0.360	-24662.276640
18-64	41662.669	-68504.899	1.447	78-26-30	179-56-41	0.580	-39732.841420
18-142	41662.959	-68503.481	11.208	168-27-59	270-01-29	-10.692	732439.218852
18-34	41651.977	-68501.240	3.991	78-20-07	89-52-08	-10.175	697000.117000
18-30	41652.784	-68497.331	13.819	348-23-09	90-03-02	14.343	-982457.218533
18-29	41666.320	-68500.113	0.587	347-54-19	179-31-10	14.110	-966536.594430
18-50	41666.894	-68500.236	5.818	78-26-20	270-32-01	1.740	-119190.410640
18-52	41668.060	-68494.536	16.711	348-31-24	90-05-04	17.543	-1201599.645048
18-146	41684.437	-68497.861	0.594	348-32-19	180-00-55	16.959	-1161655.224699
18-145	41685.019	-68497.979	13.050	258-24-00	89-51-41	-2.042	139872.873118
						倍面積	586.506726
						面積	293.2533630

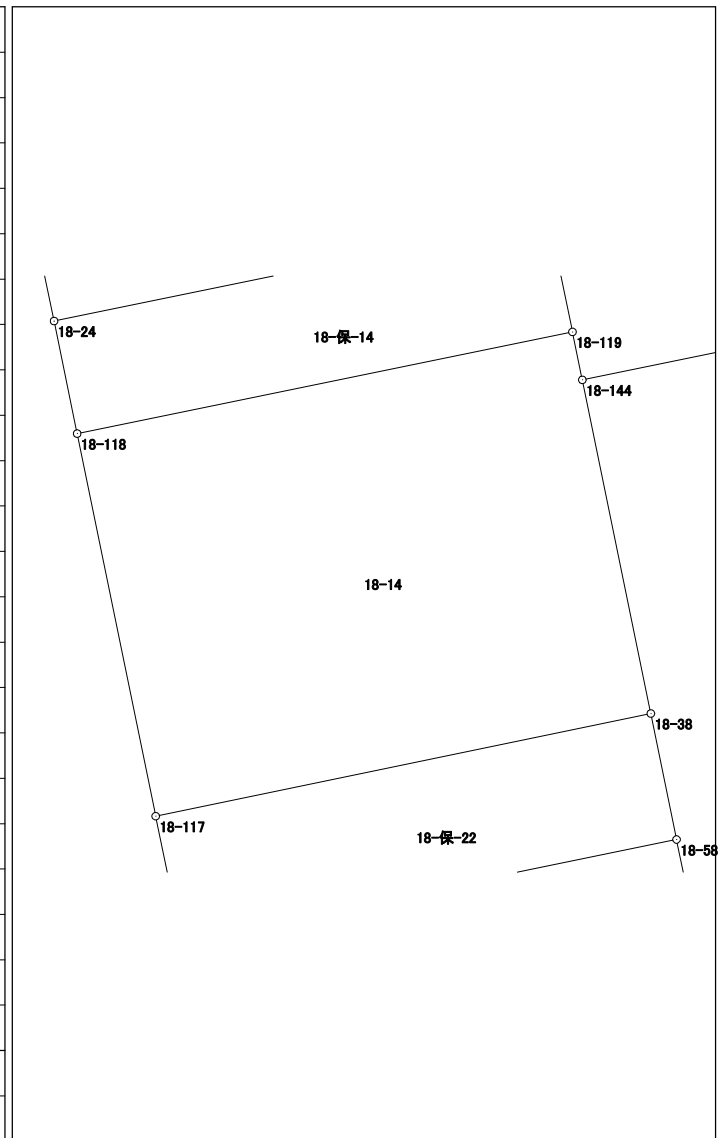


面積計算書（座標法）

世界測地系（測地成果2011）

所在	地番	公簿地目	現況地目	地積	所有者
前橋市六供町一丁目	18-14			125.64 m ²	

点名	X座標	Y座標	辺長	方向角	測角	DX	倍積 (Y×DX)
18-118	41681.039	-68523.513	9.857	168-24-02	89-59-57	-12.222	837494.375886
18-117	41671.383	-68521.531	12.764	78-17-00	89-52-58	-7.064	484036.094984
18-38	41673.975	-68509.033	8.596	348-23-45	90-06-45	11.012	-754421.471396
18-144	41682.395	-68510.762	1.235	348-22-18	179-58-33	9.630	-659758.638060
18-119	41683.605	-68511.011	12.763	258-24-05	90-01-47	-1.356	92900.930916
						倍面積	251.292330
						面積	125.6461650

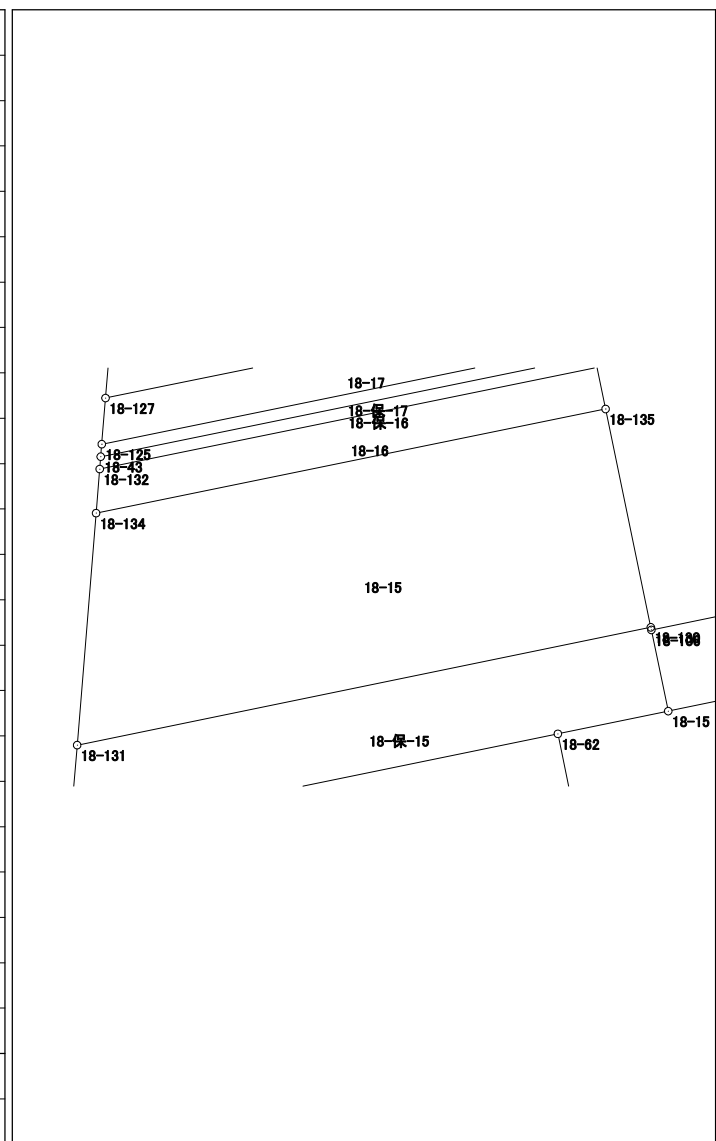


面積計算書 (座標法)

世界測地系 (測地成果2011)

所在	地番	公簿地目	現況地目	地積	所有者
前橋市六供町一丁目	18-15			122.91 m ²	

点名	X座標	Y座標	辺長	方向角	測角	DX	倍積 (Y×DX)
18-134	41714.414	-68523.375	7.345	184-40-11	106-13-09	-10.607	726827.438625
18-131	41707.093	-68523.973	18.485	78-23-58	73-43-47	-3.604	246960.398692
18-130	41710.810	-68505.866	7.037	348-16-58	89-53-00	10.607	-726641.720662
18-135	41717.700	-68507.295	16.412	258-27-02	90-10-04	3.604	-246900.291180



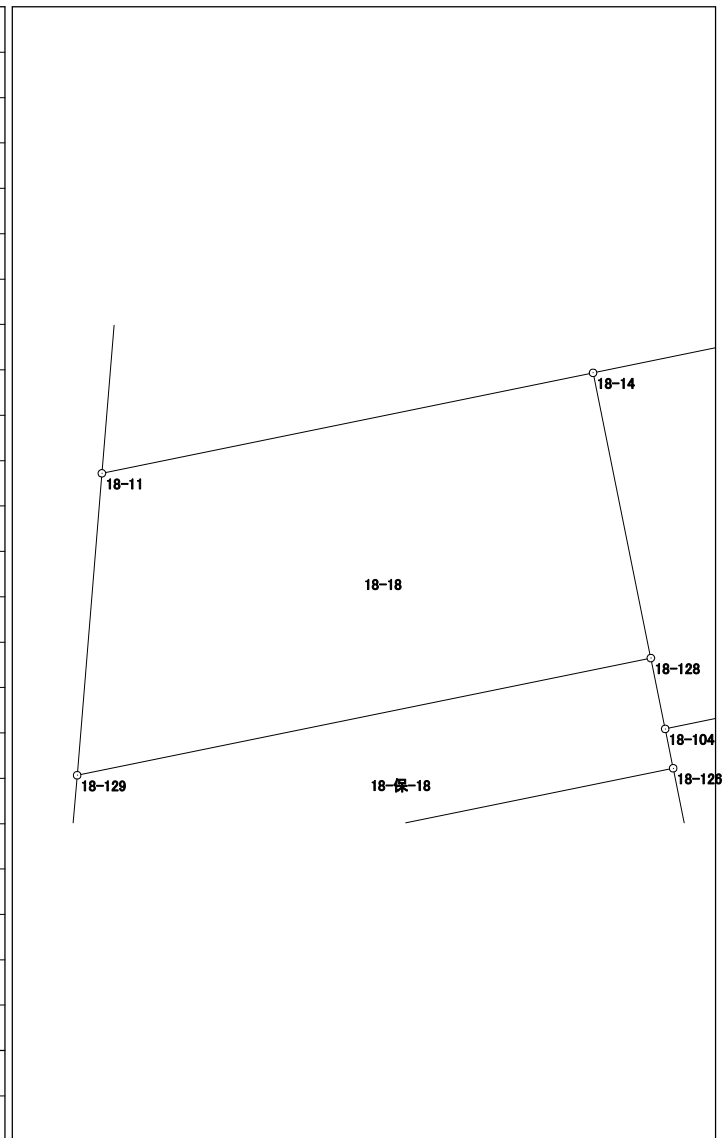
倍面積	245.825475
面積	122.9127375

面積計算書（座標法）

世界測地系（測地成果2011）

所 在	地 番	公簿地目	現況地目	地 積	所 有 者
前橋市六供町一丁目	18-18			98.15 m ²	

点 名	X 座標	Y 座標	辺 長	方 向 角	測 角	DX	倍 積 (Y×DX)
18-128	41723.874	-68508.545	7.250	348-32-40	90-05-21	10.026	-686866.672170
18-14	41730.980	-68509.985	12.492	258-26-31	89-53-51	4.603	-315351.460955
18-11	41728.477	-68522.224	7.548	184-40-52	106-14-21	-10.026	687003.817824
18-129	41720.954	-68522.840	14.590	78-27-19	73-46-27	-4.603	315410.632520
						倍面積	196.317219
						面 積	98.1586095

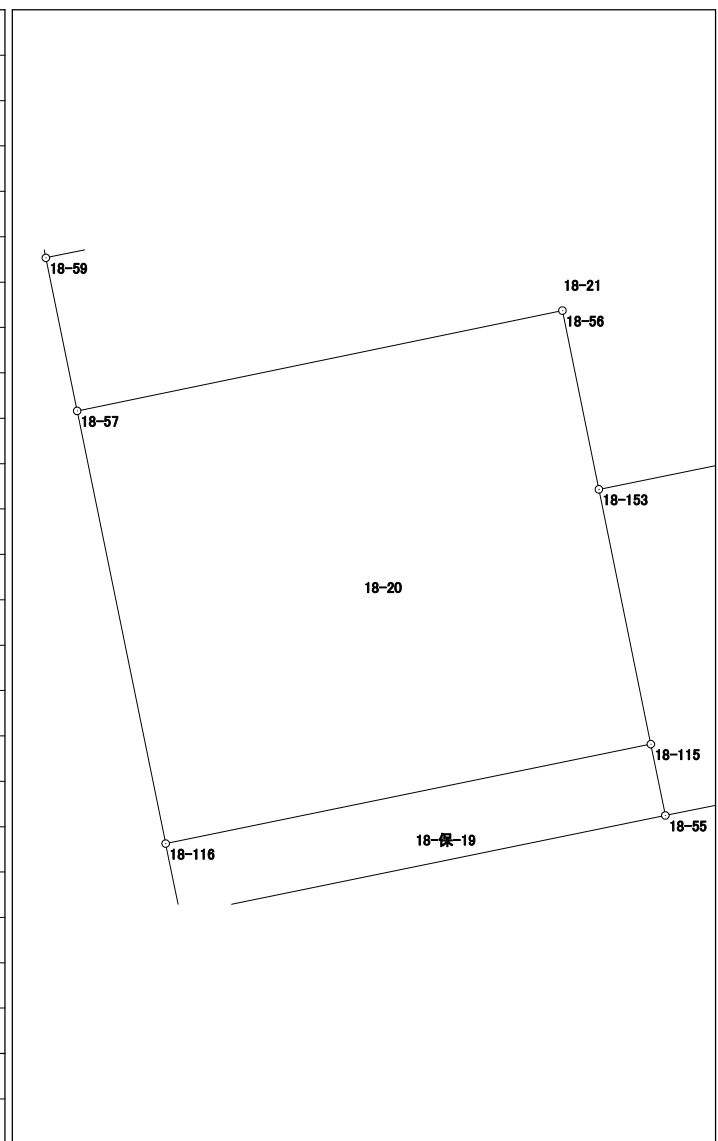


面積計算書 (座標法)

世界測地系 (測地成果2011)

所 在	地 番	公簿地目	現況地目	地 積	所 有 者
前橋市六供町一丁目	18-20			36.50 m ²	

点 名	X 座標	Y 座標	辺 長	方 向 角	測 角	DX	倍 積 (Y×DX)
18-115	41661.961	-68513.074	3.358	348-28-21	90-02-46	4.573	-313310.287402
18-153	41665.251	-68513.745	2.356	348-27-57	179-59-36	5.598	-383539.944510
18-56	41667.559	-68514.216	6.398	258-19-23	89-51-26	1.013	-69404.900808
18-57	41666.264	-68520.482	5.702	168-26-09	90-06-46	-6.881	471489.436642
18-116	41660.678	-68519.339	6.395	78-25-35	89-59-26	-4.303	294838.715717



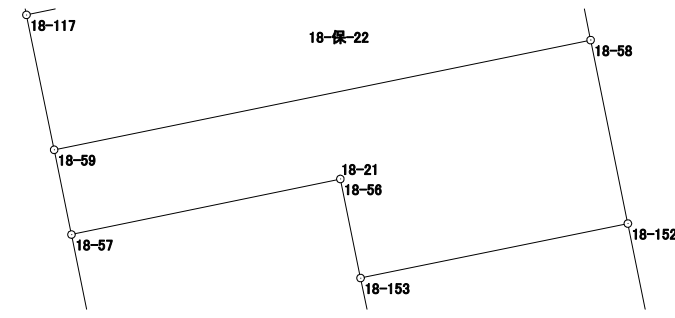
倍面積	73.019639
面 積	36.5098195

面積計算書 (座標法)

世界測地系 (測地成果2011)

所 在	地 番	公簿地目	現況地目	地 積	所 有 者
前橋市六供町一丁目	18-21			40.58 m ²	

点 名	X 座標	Y 座標	辺 長	方 向 角	測 角	DX	倍 積 (Y×DX)
18-152	41666.520	-68507.516	4.362	348-31-21	90-02-15	5.544	-379805.668704
18-58	41670.795	-68508.384	12.760	258-26-59	89-55-38	1.720	-117834.420480
18-59	41668.240	-68520.886	2.017	168-26-42	89-59-43	-4.531	310468.134466
18-57	41666.264	-68520.482	6.398	78-19-23	89-52-41	-0.681	46662.448242
18-56	41667.559	-68514.216	2.356	168-27-57	270-08-34	-1.013	69404.900808
18-153	41665.251	-68513.745	6.357	78-29-06	90-01-09	-1.039	71185.781055
						倍面積	81.175387
						面 積	40.5876935



面積計算書（座標法）

世界測地系（測地成果2011）

所 在	地 番	公簿地目	現況地目	地 積	所 有 者
前橋市六供町一丁目	18-保-2			48.00 m ²	

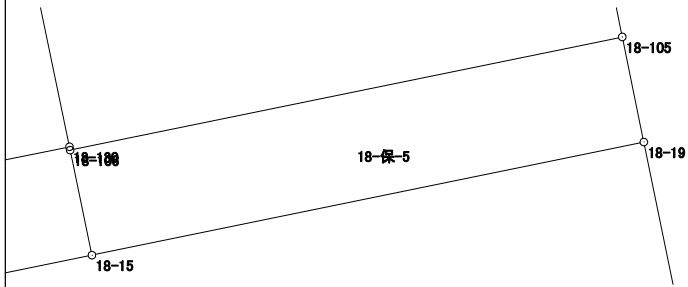
点 名	X 座標	Y 座標	辺 長	方 向 角	測 角	DX	倍 積 (Y×DX)	
18-121	41732.830	-68506.964	10.403	78-20-56	89-56-16	-0.976	66862.796864	
18-120	41734.931	-68496.775	4.615	348-20-57	90-00-01	6.621	-453517.147275	
18-122	41739.451	-68497.707	10.398	258-20-55	89-59-58	2.420	-165764.450940	
18-123	41737.351	-68507.891	1.474	168-24-56	90-04-01	-3.544	242791.965704	
18-101	41735.907	-68507.595	3.141	168-24-40	179-59-44	-4.521	309722.836995	
						倍面積	96.001348	
						面 積	48.0006740	

面積計算書（座標法）

世界測地系（測地成果2011）

所在	地番	公簿地目	現況地目	地積	所有者
前橋市六供町一丁目	18-保-5			36.00 m ²	

点名	X座標	Y座標	辺長	方向角	測角	Dx	倍積 (Y×Dx)
18-15	41708.165	-68505.317	13.749	78-25-10	90-08-45	0.197	-13495.547449
18-19	41710.925	-68491.848	2.618	348-24-40	89-59-30	5.325	-364719.090600
18-105	41713.490	-68492.374	13.755	258-24-59	90-00-19	-0.197	13492.997678
18-106	41710.728	-68505.849	2.618	168-16-25	89-51-26	-5.325	364793.645925
						倍面積	72.005554
						面積	36.0027770

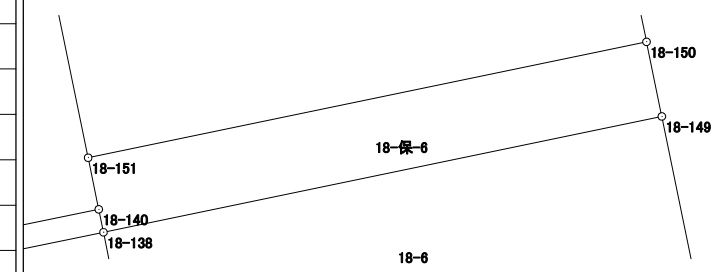


面積計算書 (座標法)

世界測地系 (測地成果2011)

所在	地番	公簿地目	現況地目	地積	所有者
前橋市六供町一丁目	18-保-6			40.00 m ²	

点名	X座標	Y座標	辺長	方向角	測角	DX	倍積 (Y×DX)
18-138	41692.263	-68505.685	17.306	78-16-52	89-53-29	2.819	-193117.526015
18-149	41695.778	-68488.740	2.312	348-23-55	90-07-03	5.780	-395864.917200
18-150	41698.043	-68489.205	17.306	258-16-40	89-52-45	-1.251	85679.995455
18-151	41694.527	-68506.150	1.601	168-23-43	90-07-03	-5.084	348285.266600
18-140	41692.959	-68505.828	0.711	168-23-23	179-59-40	-2.264	155097.194592
						倍面積	80.013432
						面積	40.0067160

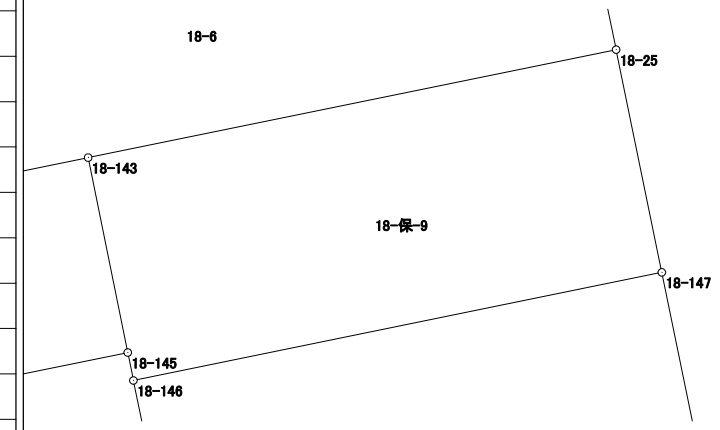


面積計算書 (座標法)

世界測地系 (測地成果2011)

所在	地番	公簿地目	現況地目	地積	所有者
前橋市六供町一丁目	18-保-9			53.00 m ²	

点名	X座標	Y座標	辺長	方向角	測角	DX	倍積 (Y×DX)
18-143	41689.071	-68498.802	4.135	168-31-08	90-04-35	-6.297	431336.956194
18-145	41685.019	-68497.979	0.594	168-32-19	180-01-11	-4.634	317419.634686
18-146	41684.437	-68497.861	11.216	78-26-15	89-53-56	1.666	-114117.436426
18-147	41686.685	-68486.873	4.728	348-23-43	89-57-28	6.879	-471121.199367
18-25	41691.316	-68487.824	11.205	258-26-33	90-02-50	2.386	-163411.948064
						倍面積	106.007023
						面積	53.0035115

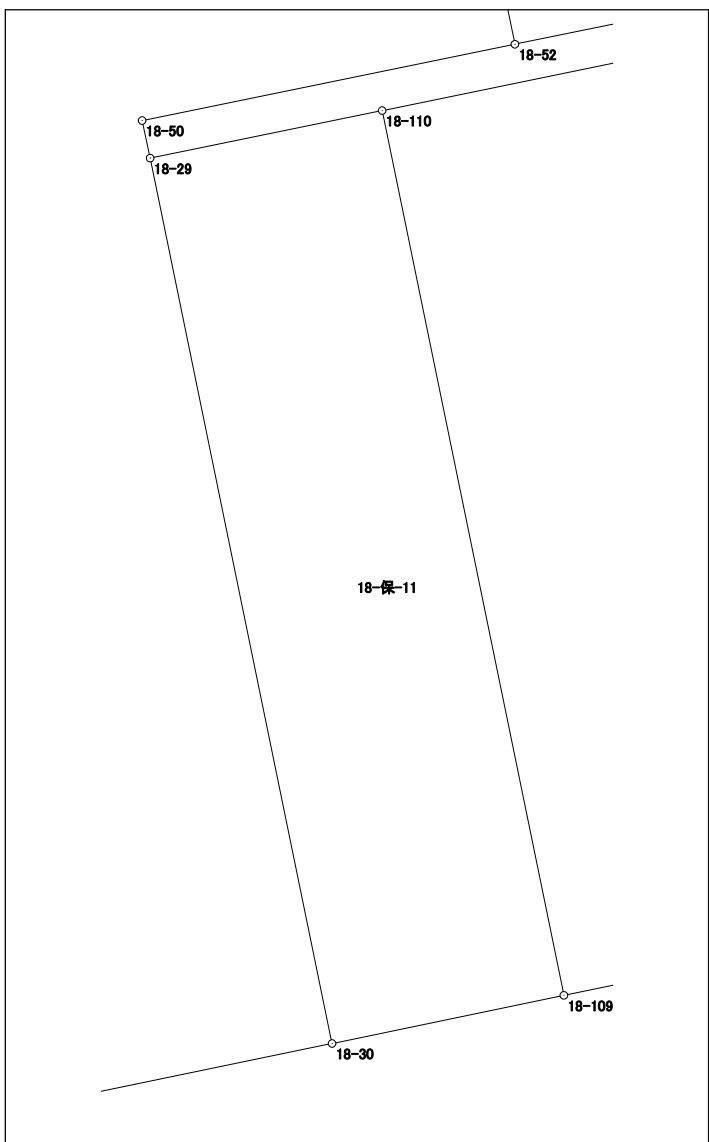


面積計算書（座標法）

世界測地系（測地成果2011）

所在	地番	公簿地目	現況地目	地積	
前橋市六供町一丁目	18-保-11			50.00 m ²	所有者

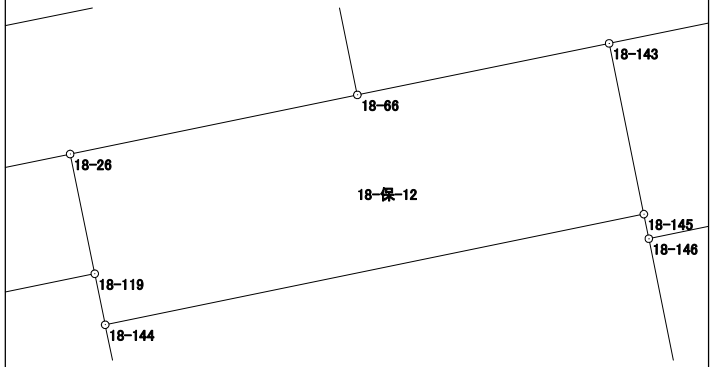
点名	X座標	Y座標	辺長	方向角	測角	DX	倍積 (Y×DX)
18-30	41652.784	-68497.331	3.620	78-15-09	89-52-00	-12.799	876697.339469
18-109	41653.521	-68493.787	13.808	348-23-20	90-08-11	14.262	-976858.390194
18-110	41667.046	-68496.566	3.621	258-25-57	90-02-37	12.799	-876687.548234
18-29	41666.320	-68500.113	13.819	168-23-09	89-57-12	-14.262	976948.611606
						倍面積	100.012647
						面積	50.0063235



面積計算書（座標法）

世界測地系（測地成果2011）

所 在	地 番	公簿地目	現況地目	地 積	所 有 者
前橋市六供町一丁目	18-保-12			54.00 m ²	

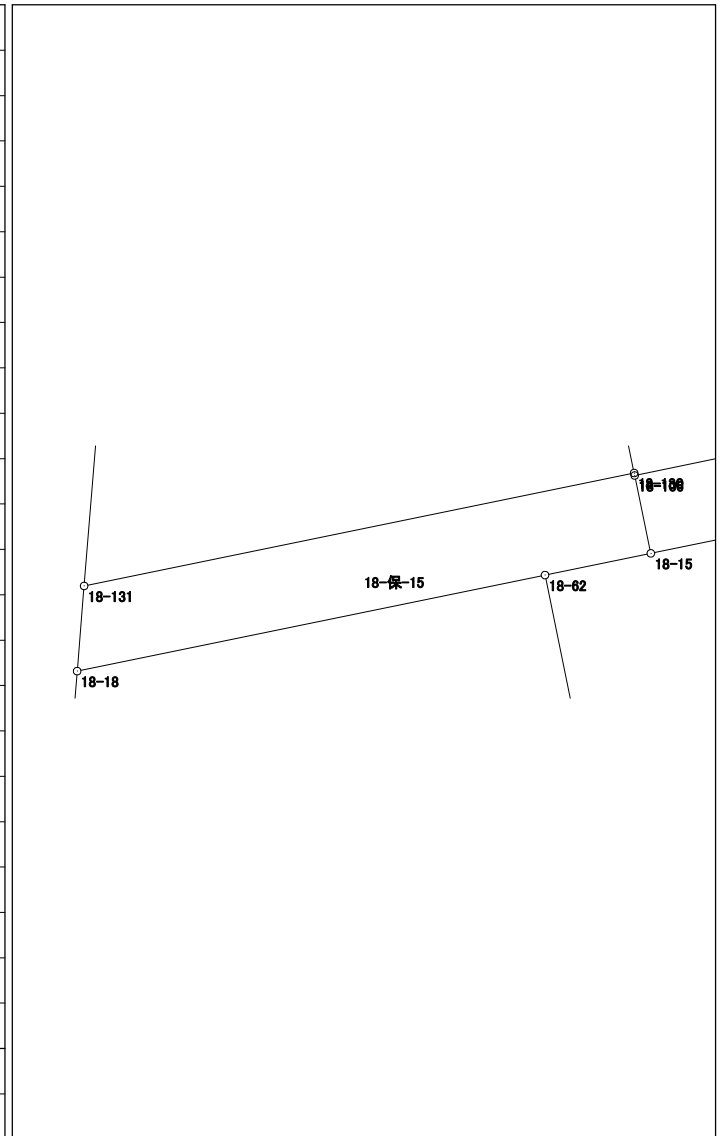
点 名	X 座標	Y 座標	辺 長	方 向 角	測 角	DX	倍 積 (Y×DX)	
18-66	41687.849	-68504.778	6.959	258-21-38	179-55-02	-2.626	179893.547028	
18-26	41686.445	-68511.594	2.899	168-23-58	90-02-20	-4.244	290763.204936	
18-119	41683.605	-68511.011	1.235	168-22-18	179-58-20	-4.050	277469.594550	
18-144	41682.395	-68510.762	13.050	78-24-00	90-01-42	1.414	-96874.217468	
18-145	41685.019	-68497.979	4.135	348-31-08	90-07-08	6.676	-457292.507804	
18-143	41689.071	-68498.802	6.100	258-26-36	89-55-28	2.830	-193851.609660	
倍面積							108.011582	
面 積							54.0057910	

面積計算書 (座標法)

世界測地系 (測地成果2011)

所在	地番	公簿地目	現況地目	地積	所有者
前橋市六供町一丁目	18-保-15			51.00 m ²	

点名	X座標	Y座標	辺長	方向角	測角	DX	倍積 (Y×DX)
18-62	41707.449	-68508.801	3.557	78-23-12	179-58-54	3.876	-265540.112676
18-15	41708.165	-68505.317	2.618	348-16-25	89-53-13	3.279	-224628.934443
18-106	41710.728	-68505.849	0.084	348-17-15	180-00-50	2.645	-181197.970605
18-130	41710.810	-68505.866	18.485	258-23-58	90-06-43	-3.635	249018.822910
18-131	41707.093	-68523.973	2.813	184-40-08	106-16-10	-6.521	446844.827933
18-18	41704.289	-68524.202	15.722	78-24-18	73-44-10	0.356	-24394.615912



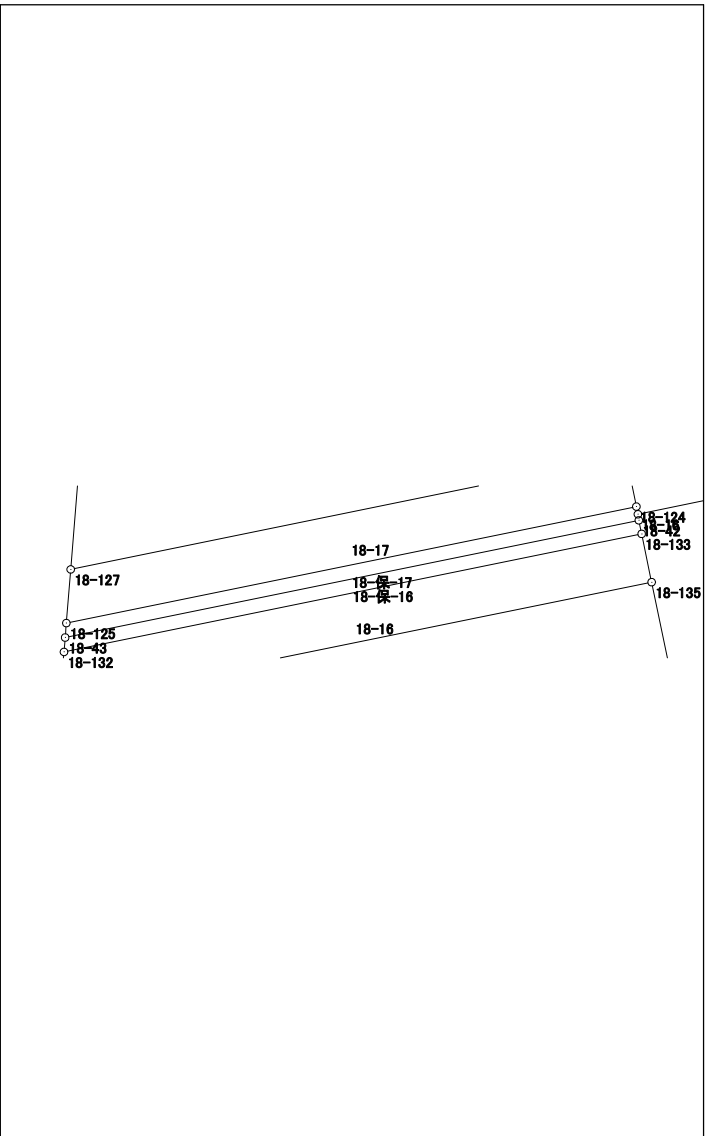
倍面積	102.017207
面積	51.0086035

面積計算書（座標法）

世界測地系（測地成果2011）

所在	地番	公簿地目	現況地目	地積	所有者
前橋市六供町一丁目	18-保-17			6.00 m ²	

点名	X座標	Y座標	辺長	方向角	測角	DX	倍積 (Y×DX)
18-42	41719.380	-68507.643	0.167	351-23-04	92-55-49	3.349	-229432.096407
18-16	41719.545	-68507.668	0.212	348-35-03	177-11-59	0.373	-25553.360164
18-124	41719.753	-68507.710	15.807	258-27-12	89-52-09	-2.956	202508.790760
18-125	41716.589	-68523.197	0.394	184-39-18	106-12-06	-3.557	243737.011729
18-43	41716.196	-68523.229	15.908	78-27-15	73-47-57	2.791	-191248.332139
						倍面積	12.013779
						面積	6.0068895

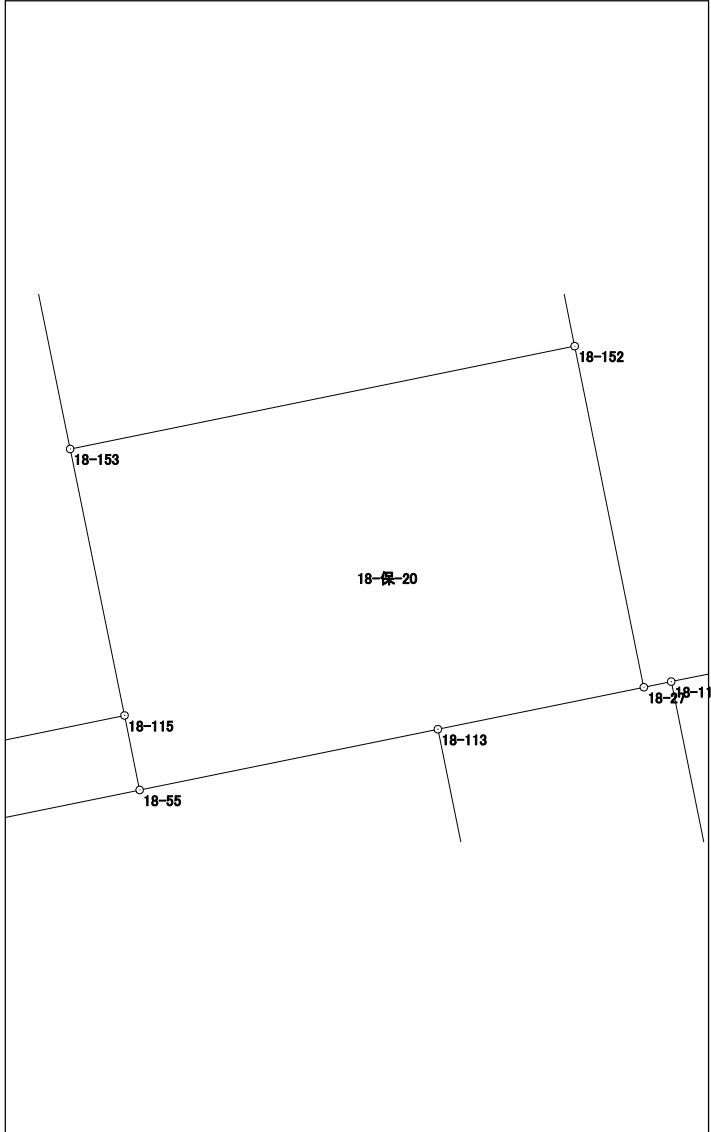


面積計算書 (座標法)

世界測地系 (測地成果2011)

所在	地番	公簿地目	現況地目	地積	所有者
前橋市六供町一丁目	18-保-20			27.30 m ²	

点名	X座標	Y座標	辺長	方向角	測角	DX	倍積 (Y×DX)
18-113	41661.791	-68509.205	2.595	78-29-12	180-00-00	1.268	-86869.671940
18-27	41662.309	-68506.662	4.297	348-32-09	90-02-57	4.729	-323968.004598
18-152	41666.520	-68507.516	6.357	258-29-06	89-56-57	2.942	-201549.112072
18-153	41665.251	-68513.745	3.358	168-28-21	89-59-15	-4.559	312354.163455
18-115	41661.961	-68513.074	0.939	168-30-38	180-02-17	-4.210	288440.041540
18-55	41661.041	-68512.887	3.758	78-29-12	89-58-34	-0.170	11647.190790
						倍面積	54.607175
						面積	27.3035875



面積計算書（座標法）

世界測地系（測地成果2011）

所 在	地 番	公簿地目	現況地目	地 積	所 有 者
前橋市六供町一丁目	18-保-23			16.30 m ²	

点 名	X 座標	Y 座標	辺 長	方 向 角	測 角	DX	倍 積 (Y×DX)
18-64	41662.669	-68504.899	1.454	258-29-49	89-57-30	10.699	-732933.914401
18-111	41662.379	-68506.324	11.219	168-31-47	90-01-58	-11.285	773093.866340
18-54	41651.384	-68504.093	1.452	78-14-29	89-42-42	-10.699	732925.291007
18-65	41651.680	-68502.671	11.213	348-32-19	90-17-50	11.285	-773052.642235
倍面積							32.600711
面 積							16.3003555

