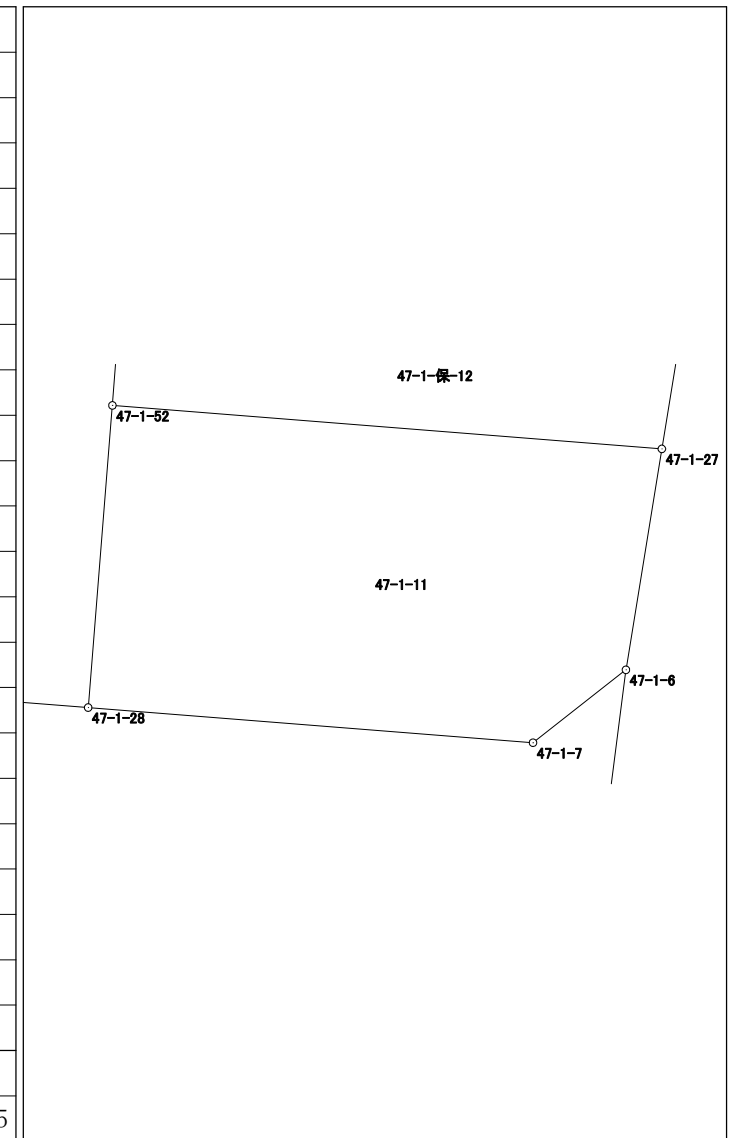


面積計算書 (座標法)

世界測地系 (測地成果2011)

所在	地番	公簿地目	現況地目	地積	所有者
前橋市六供町二丁目	47-1-11			182.59 m ²	

点名	X座標	Y座標	辺長	方向角	測角	DX	倍積 (Y×DX)
47-1-52	41433.980	-68562.967	10.236	184-35-22	90-03-58	-8.735	598897.516745
47-1-28	41423.777	-68563.786	15.071	94-31-03	89-55-41	-11.390	780941.522540
47-1-7	41422.590	-68548.762	3.989	51-53-31	137-22-28	1.275	-87399.671550
47-1-6	41425.052	-68545.623	7.558	9-13-41	137-20-10	9.922	-680109.671406
47-1-27	41432.512	-68544.411	18.614	274-31-24	85-17-43	8.928	-611964.501408



倍面積	365.194921
面積	182.5974605

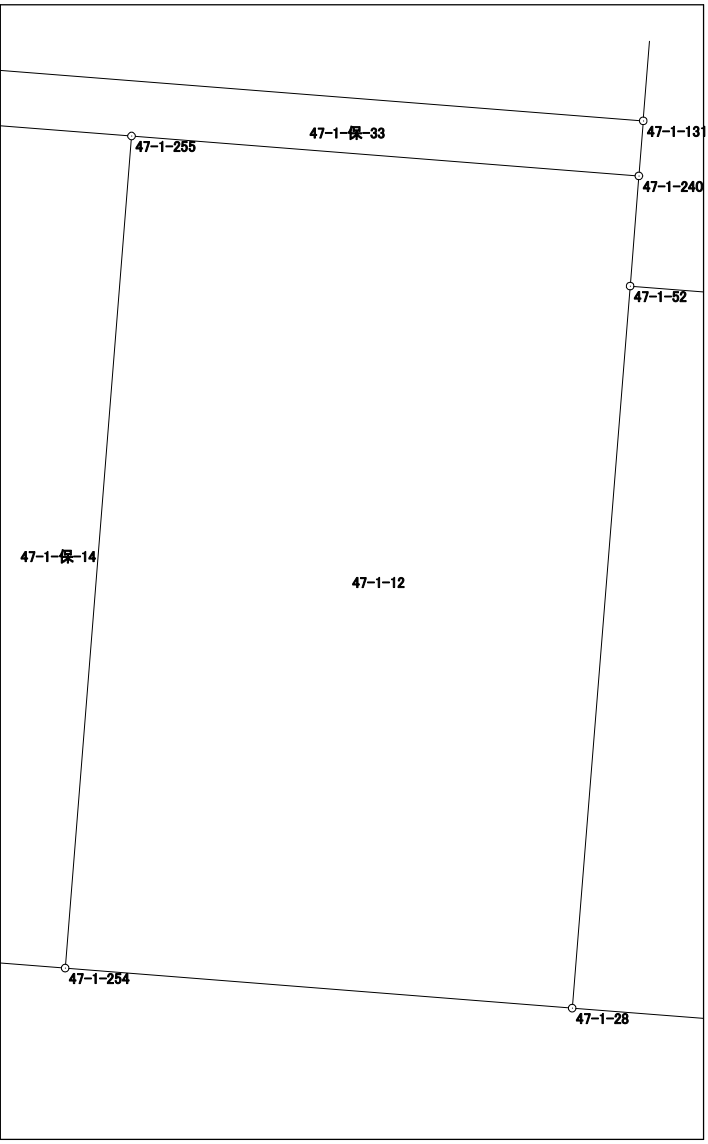
面積計算書 (座標法)

世界測地系 (測地成果2011)

所在	地番	公簿地目	現況地目	地積	所有者
前橋市六供町二丁目	47-1-12			84.82 m ²	

点名	X座標	Y座標	辺長	方向角	測角	DX	倍積 (Y×DX)
47-1-254	41424.343	-68570.952	7.188	94-30-58	89-57-18	-12.324	845068.412448
47-1-28	41423.777	-68563.786	10.236	4-35-22	90-04-24	9.637	-660749.205682
47-1-52	41433.980	-68562.967	1.562	4-31-01	179-55-39	11.760	-806300.491920
47-1-240	41435.537	-68562.844	7.192	274-29-52	89-58-51	2.121	-145421.792124
47-1-255	41436.101	-68570.014	11.795	184-33-40	90-03-48	-11.194	767572.736716

倍面積	169.659438
面積	84.8297190

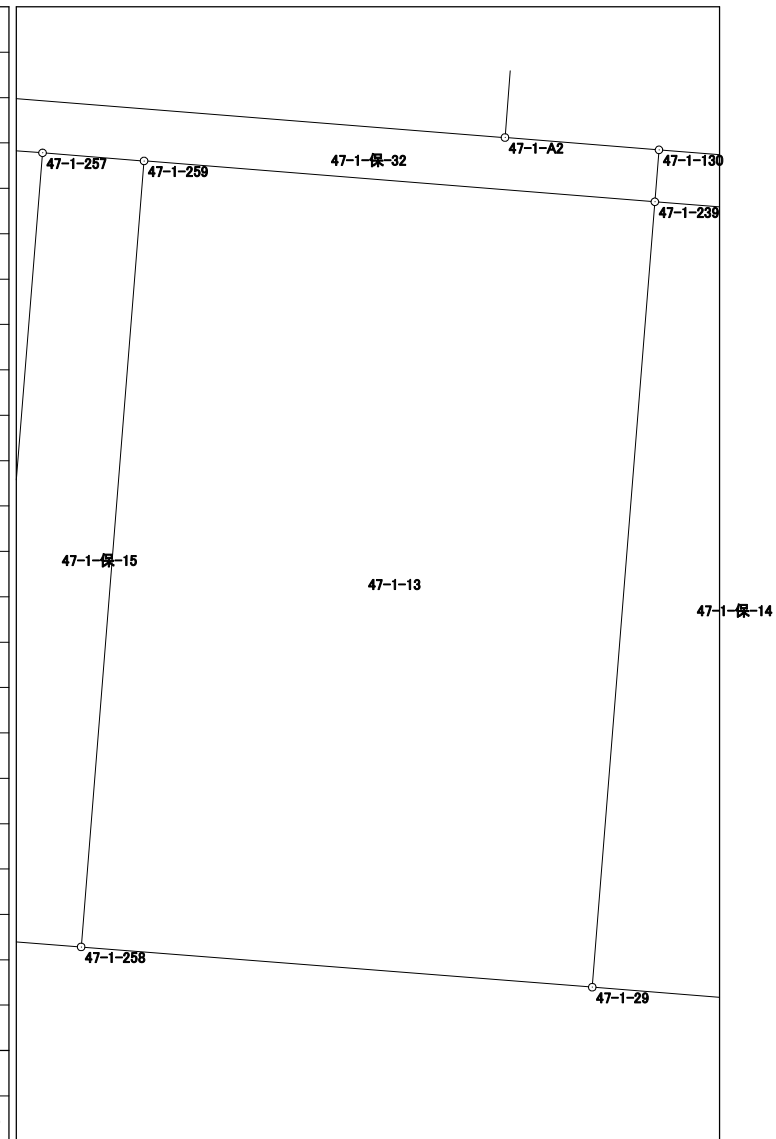


面積計算書（座標法）

世界測地系（測地成果2011）

所在	地番	公簿地目	現況地目	地積	所有者
前橋市六供町二丁目	47-1-13			90.55 m ²	

点名	X座標	Y座標	辺長	方向角	測角	DX	倍積 (Y×DX)
47-1-258	41425.119	-68580.802	7.677	94-30-19	89-55-42	-12.370	848344.520740
47-1-29	41424.516	-68573.149	11.795	4-33-23	90-03-04	11.155	-764933.477095
47-1-239	41436.274	-68572.212	7.672	274-34-30	90-01-07	12.370	-848238.262440
47-1-259	41436.886	-68579.860	11.805	184-34-37	90-00-07	-11.155	765008.338300
						倍面積	181.119505
						面積	90.5597525

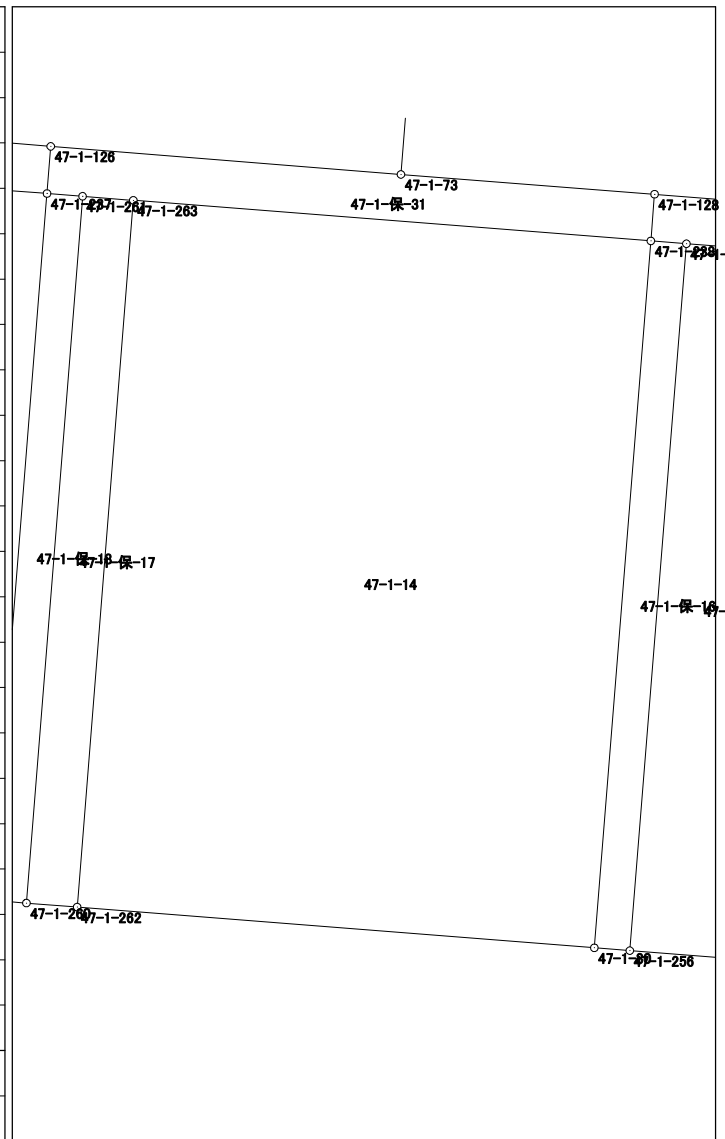


面積計算書 (座標法)

世界測地系 (測地成果2011)

所在	地番	公簿地目	現況地目	地積	所有者
前橋市六供町二丁目	47-1-14			101.99 m ²	

点名	X座標	Y座標	辺長	方向角	測角	DX	倍積 (Y×DX)
47-1-262	41425.964	-68591.524	8.638	94-30-07	89-57-30	-12.444	853552.924656
47-1-30	41425.286	-68582.913	11.806	4-34-18	90-04-11	11.090	-760584.505170
47-1-238	41437.054	-68581.972	8.643	274-29-08	89-54-50	12.444	-853434.059568
47-1-263	41437.730	-68590.589	11.803	184-32-37	90-03-29	-11.090	760669.632010
						倍面積	203.991928
						面積	101.9959640

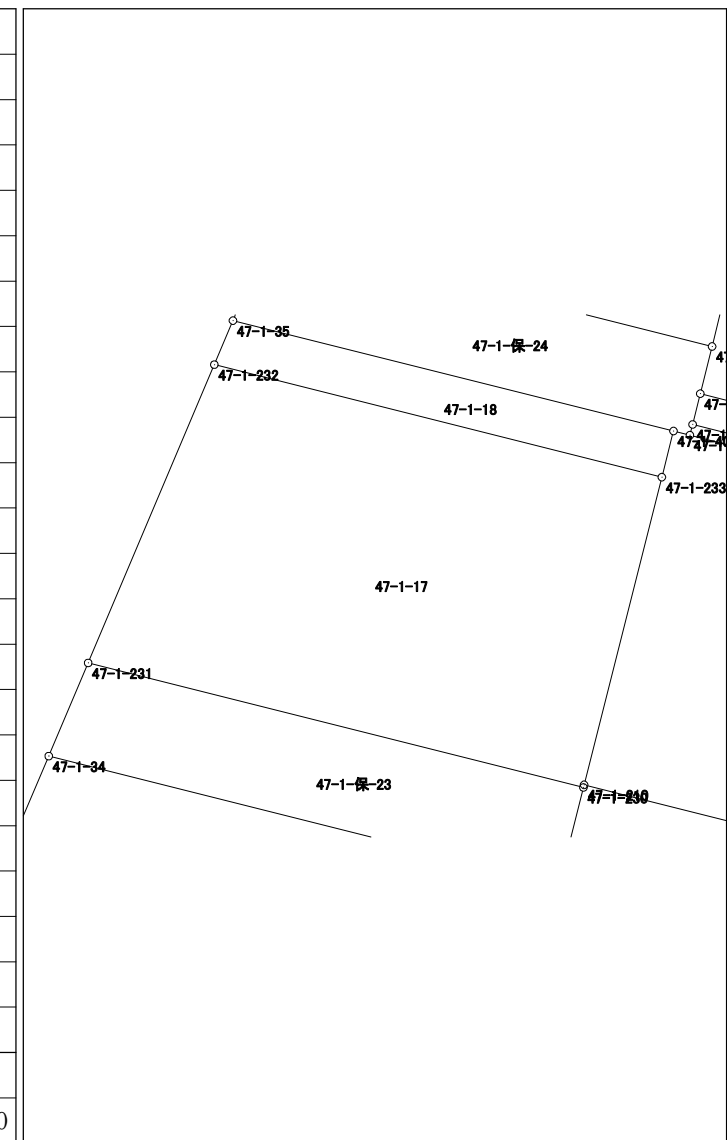


面積計算書 (座標法)

世界測地系 (測地成果2011)

所在	地番	公簿地目	現況地目	地積	所有者
前橋市六供町二丁目	47-1-17			99.04 m ²	

点名	X座標	Y座標	辺長	方向角	測角	DX	倍積 (Y×DX)
47-1-232	41481.946	-68614.460	8.172	202-55-54	98-49-13	-4.687	321595.974020
47-1-231	41474.420	-68617.644	12.887	104-06-42	81-10-48	-10.668	732013.026192
47-1-230	41471.278	-68605.146	0.069	14-14-14	90-07-32	-3.075	210960.823950
47-1-210	41471.345	-68605.129	8.006	14-11-08	179-56-54	7.829	-537109.554941
47-1-233	41479.107	-68603.167	11.644	284-06-41	89-55-33	10.601	-727262.173367



倍面積	198.095854
面積	99.0479270

面積計算書 (座標法)

世界測地系 (測地成果2011)

所在	地番	公簿地目	現況地目	地積	所有者
前橋市六供町二丁目	47-1-18			13.82 m ²	

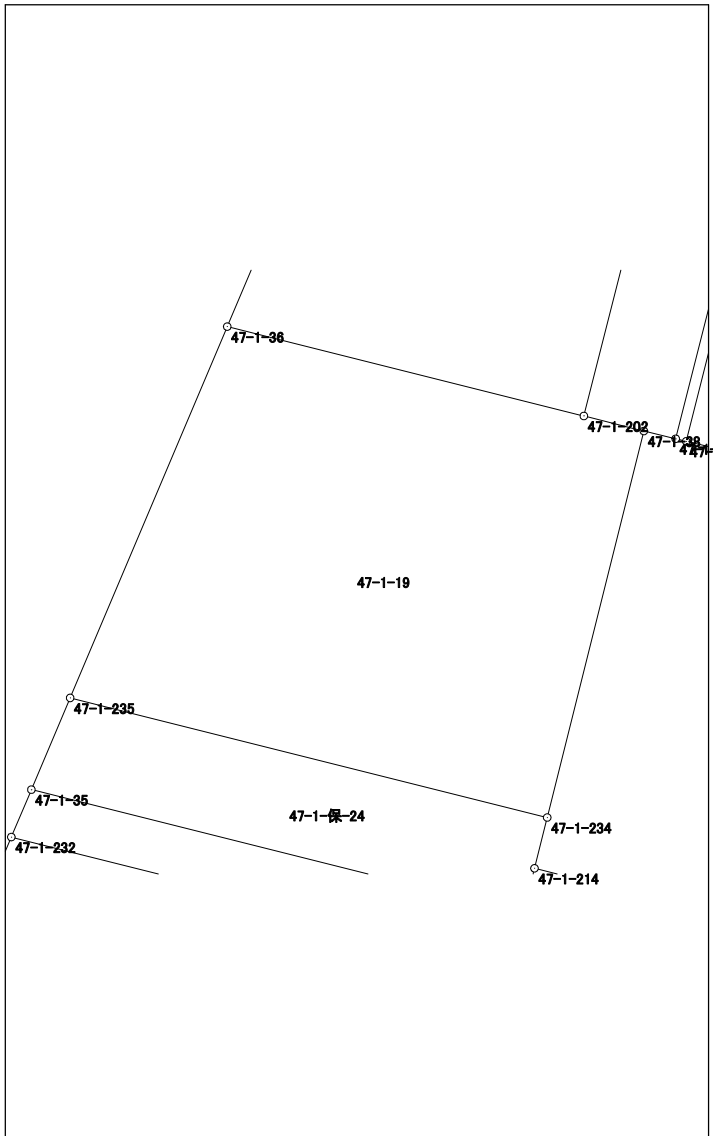
点名	X座標	Y座標	辺長	方向角	測角	DX	倍積 (Y×DX)	
47-1-40	41480.271	-68602.873	11.461	284-04-08	89-53-37	3.950	-270981.348350	
47-1-35	41483.057	-68613.990	1.206	202-55-50	98-51-42	1.675	-114928.433250	
47-1-232	41481.946	-68614.460	11.644	104-06-41	81-10-51	-3.950	271027.117000	
47-1-233	41479.107	-68603.167	1.201	14-10-31	90-03-50	-1.675	114910.304725	
倍面積						27.640125		
面積						13.8200625		

面積計算書（座標法）

世界測地系（測地成果2011）

所在	地番	公簿地目	現況地目	地積	所有者
前橋市六供町二丁目	47-1-19			100.80 m ²	

点名	X座標	Y座標	辺長	方向角	測角	DX	倍積 (Y×DX)
47-1-234	41482.404	-68601.899	9.337	14-02-21	89-58-00	6.255	-429104.878245
47-1-38	41491.462	-68599.634	1.449	284-03-20	90-00-59	9.410	-645522.555940
47-1-202	41491.814	-68601.040	8.618	284-04-12	180-00-52	2.447	-167866.744880
47-1-36	41493.909	-68609.399	9.449	202-56-03	98-51-51	-6.607	453302.299193
47-1-235	41485.207	-68613.081	11.528	104-04-21	81-08-18	-11.505	789393.496905
						倍面積	201.617033
						面積	100.8085165

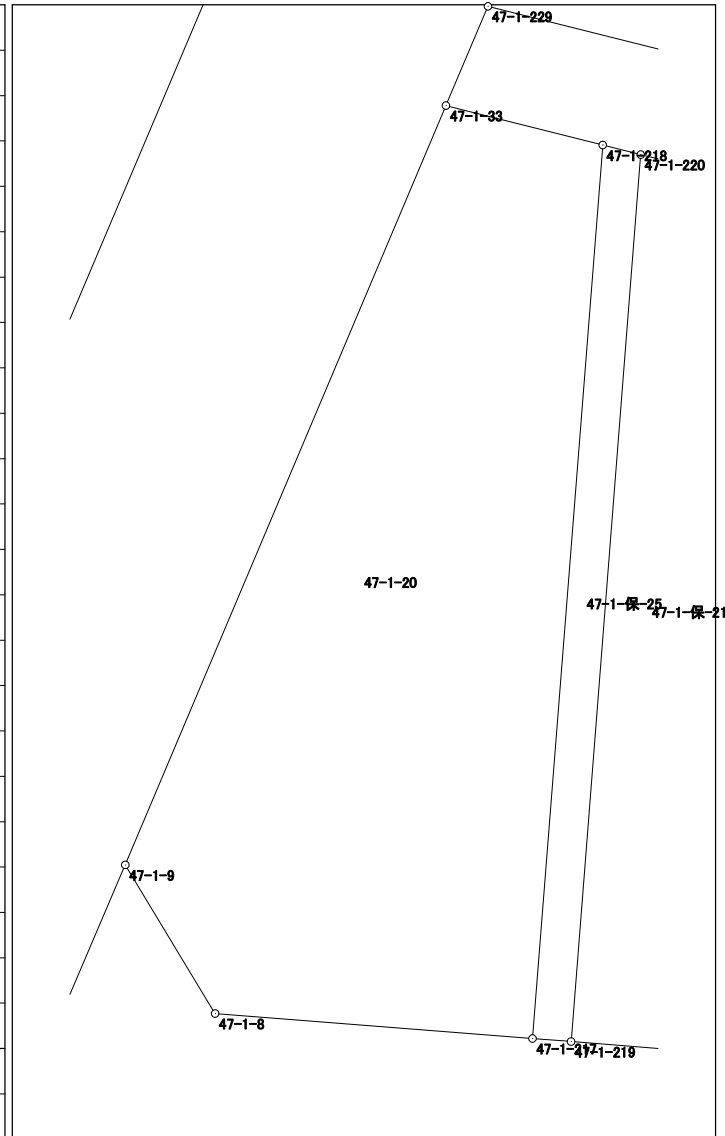


面積計算書（座標法）

世界測地系（測地成果2011）

所在	地番	公簿地目	現況地目	地積	所有者
前橋市六供町二丁目	47-1-20			144.07 m ²	

点名	X座標	Y座標	辺長	方向角	測角	DX	倍積 (Y×DX)
47-1-9	41432.647	-68635.313	3.967	148-51-02	125-56-58	-20.730	1422810.038490
47-1-8	41429.252	-68633.261	7.269	94-29-50	125-38-48	-3.965	272130.879865
47-1-217	41428.682	-68626.014	20.463	4-29-45	89-59-55	19.830	-1360853.857620
47-1-218	41449.082	-68624.410	3.691	284-06-42	99-36-57	21.300	-1461699.933000
47-1-33	41449.982	-68627.990	18.818	202-54-04	98-47-22	-16.435	1127901.015650
倍面積							288.143385
面積							144.0716925

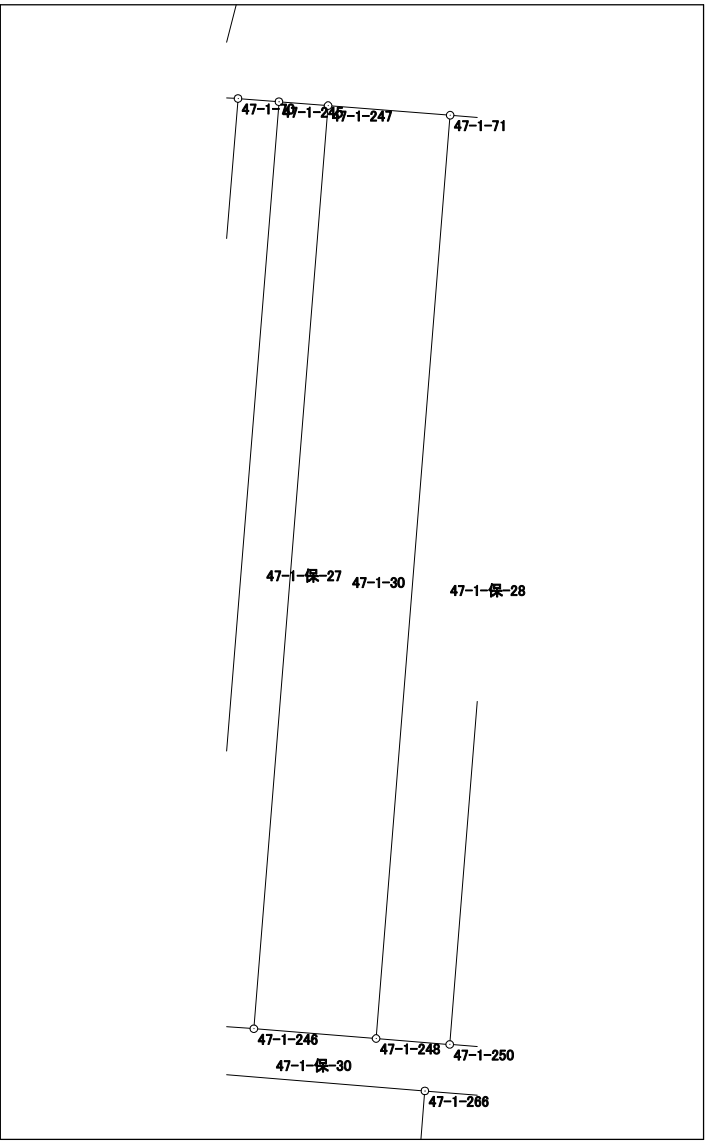


面積計算書 (座標法)

世界測地系 (測地成果2011)

所在	地番	公簿地目	現況地目	地積	所有者
前橋市六供町二丁目	47-1-30			29.85 m ²	

点名	X座標	Y座標	辺長	方向角	測角	DX	倍積 (Y×DX)
47-1-246	41439.052	-68597.249	1.989	94-35-03	89-59-11	-15.131	1037944.974619
47-1-248	41438.893	-68595.266	15.023	4-35-07	90-00-04	14.816	-1016307.461056
47-1-71	41453.868	-68594.065	1.986	274-30-18	89-55-11	15.131	-1037896.797515
47-1-247	41454.024	-68596.045	15.020	184-35-52	90-05-34	-14.816	1016319.002720
						倍面積	59.718768
						面積	29.8593840

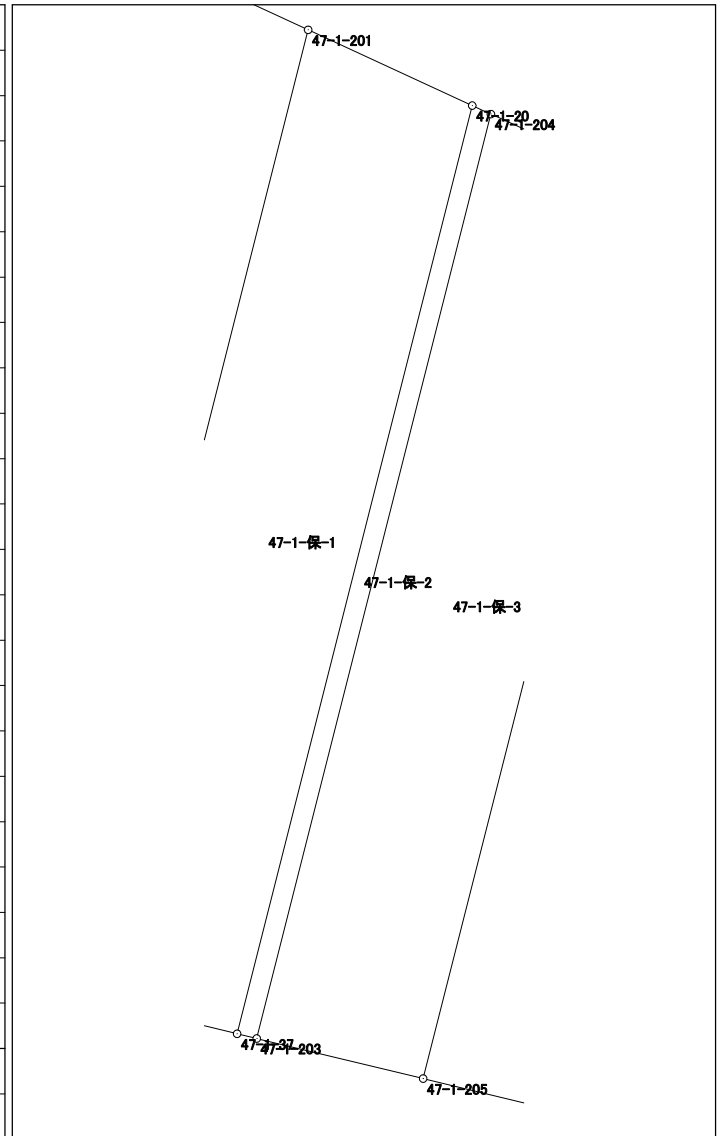


面積計算書 (座標法)

世界測地系 (測地成果2011)

所在	地番	公簿地目	現況地目	地積	所有者
前橋市六供町二丁目	47-1-保-2			3.00 m ²	

点名	X座標	Y座標	辺長	方向角	測角	DX	倍積 (Y×DX)
47-1-20	41502.868	-68595.950	11.954	194-13-03	79-45-18	-11.482	787618.697900
47-1-37	41491.280	-68598.886	0.252	103-32-24	89-19-21	-11.647	798971.225242
47-1-203	41491.221	-68598.641	11.906	14-13-02	90-40-38	11.482	-787649.595962
47-1-204	41502.762	-68595.717	0.256	294-27-45	100-14-43	11.647	-798934.315899
倍面積						6.011281	
面積						3.0056405	

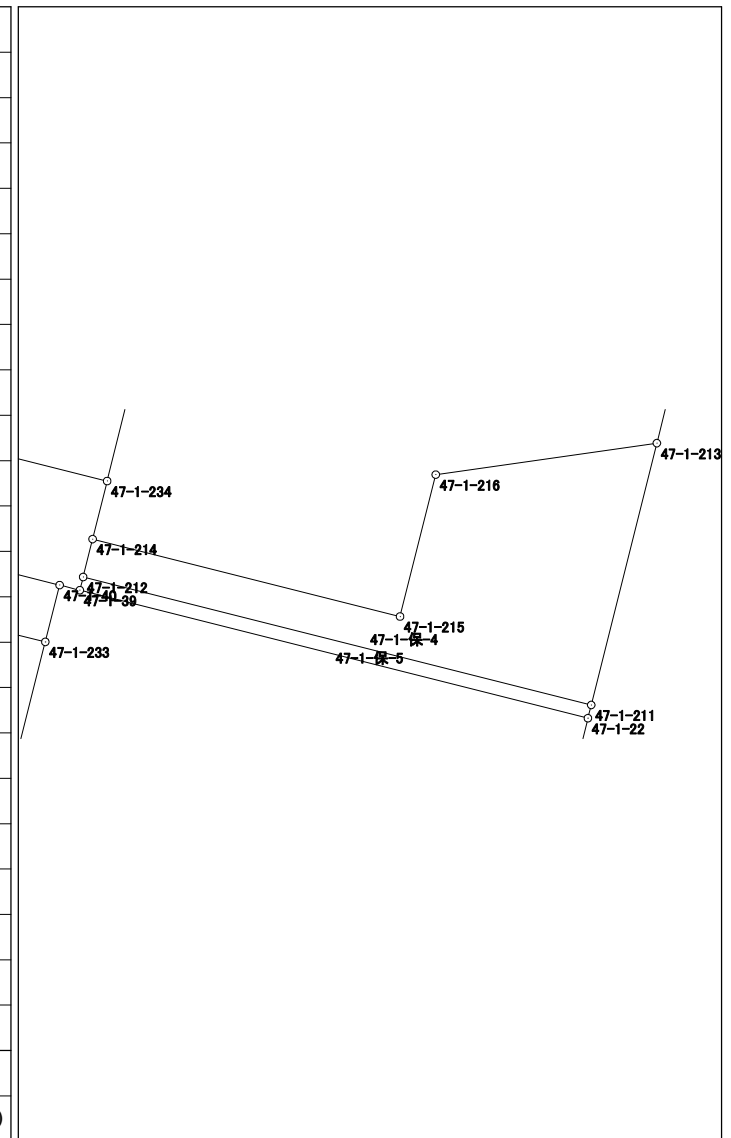


面積計算書（座標法）

世界測地系（測地成果2011）

所在	地番	公簿地目	現況地目	地積	所有者
前橋市六供町二丁目	47-1-保-4			25.00 m ²	

点名	X座標	Y座標	辺長	方向角	測角	DX	倍積 (Y×DX)
47-1-216	41482.536	-68595.162	3.000	194-07-27	112-13-21	-3.554	243787.205748
47-1-215	41479.627	-68595.894	6.500	284-07-57	270-00-30	-1.322	90683.771868
47-1-214	41481.214	-68602.197	0.801	194-01-08	89-53-11	0.810	-55567.779570
47-1-212	41480.437	-68602.391	10.742	104-08-00	90-06-52	-3.400	233248.129400
47-1-211	41477.814	-68591.974	5.533	14-04-08	89-56-08	2.744	-188216.376656
47-1-213	41483.181	-68590.629	4.579	261-54-06	67-49-58	4.722	-323884.950138



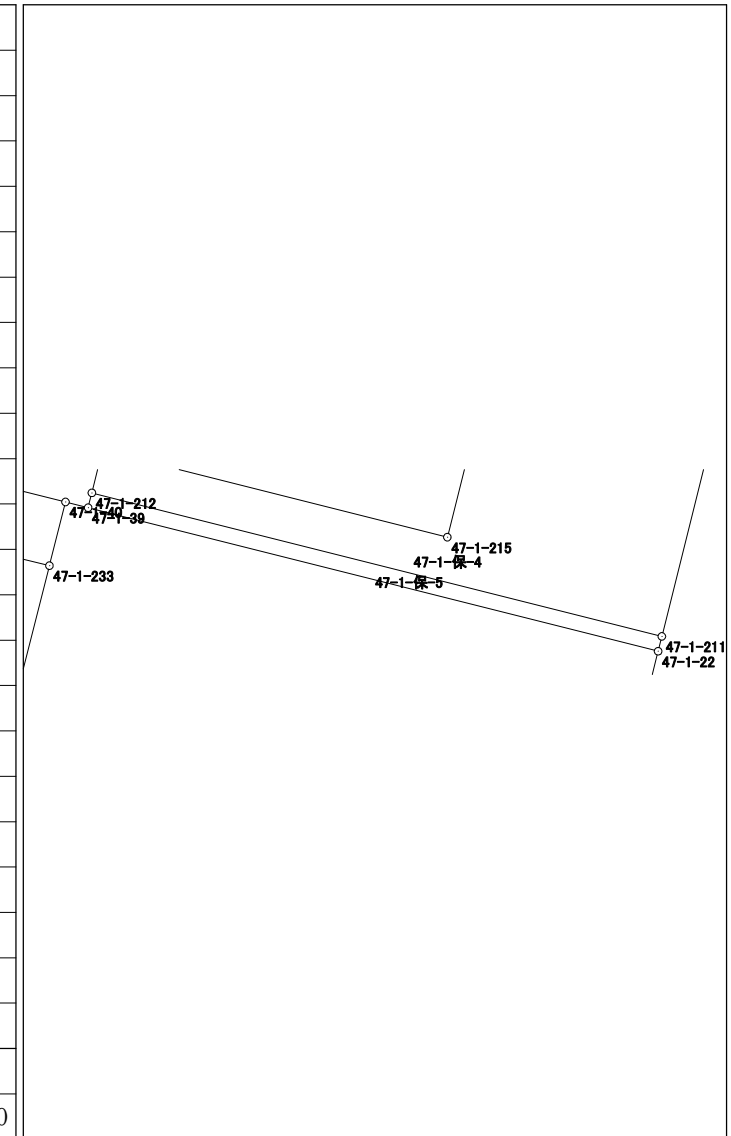
倍面積	50.000652
面積	25.0003260

面積計算書 (座標法)

世界測地系 (測地成果2011)

所在	地番	公簿地目	現況地目	地積	所有者
前橋市六供町二丁目	47-1-保-5			3.00 m ²	

点名	X座標	Y座標	辺長	方向角	測角	DX	倍積 (Y×DX)
47-1-39	41480.166	-68602.459	10.742	104-08-00	90-02-50	-2.894	198535.516346
47-1-22	41477.543	-68592.042	0.279	14-05-10	89-57-10	-2.352	161328.482784
47-1-211	41477.814	-68591.974	10.742	284-08-00	90-02-50	2.894	-198505.172756
47-1-212	41480.437	-68602.391	0.279	194-05-10	89-57-10	2.352	-161352.823632
倍面積						6.002742	
面積						3.0013710	



面積計算書 (座標法)

世界測地系 (測地成果2011)

所 在	地 番	公簿地目	現況地目	地 積	所 有 者
前橋市六供町二丁目	47-1-保-6			26.00 m ²	

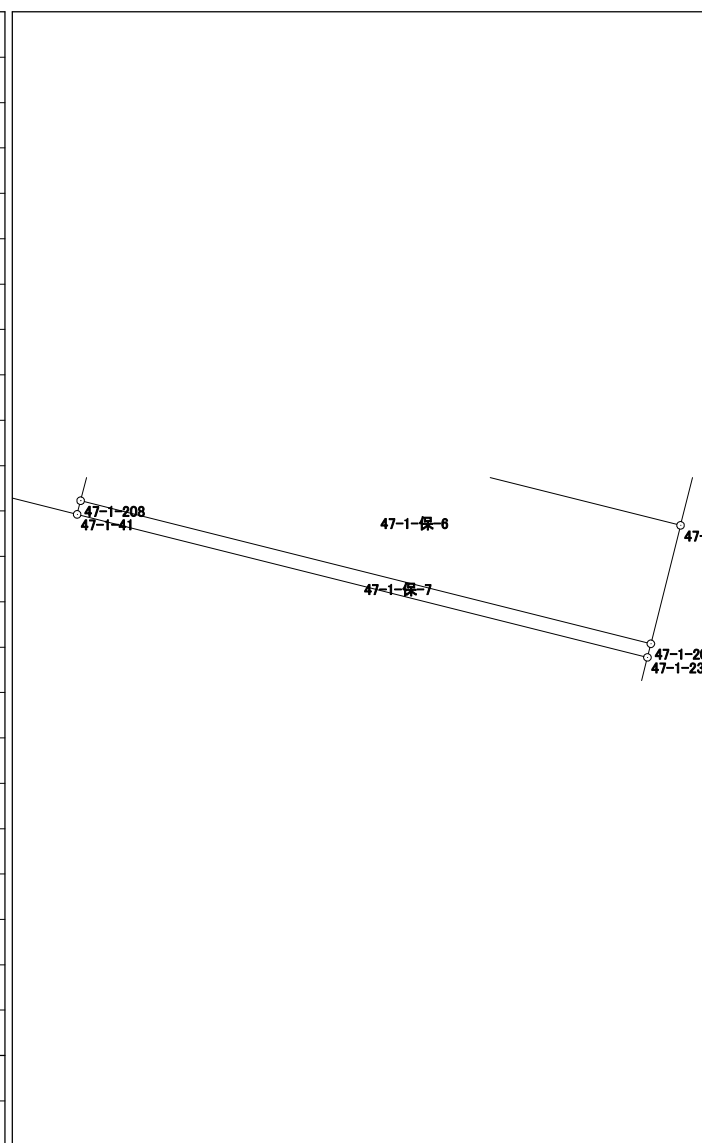
点 名	X 座標	Y 座標	辺 長	方 向 角	測 角	DX	倍 積 (Y×DX)	
47-1-207	41466.369	-68594.841	2.324	14-04-20	89-59-33	-0.469	32170.980429	
47-1-209	41468.623	-68594.276	11.189	284-04-47	90-00-27	4.976	-341325.117376	
47-1-210	41471.345	-68605.129	0.069	194-14-14	90-09-27	2.655	-182146.617495	
47-1-230	41471.278	-68605.146	2.255	194-10-19	179-56-05	-2.253	154567.393938	
47-1-208	41469.092	-68605.698	11.193	104-04-47	89-54-28	-4.909	336785.371482	
						倍面積	52.010978	
						面 積	26.0054890	

面積計算書（座標法）

世界測地系（測地成果2011）

所在	地番	公簿地目	現況地目	地積	所有者
前橋市六供町二丁目	47-1-保-7			3.00 m ²	

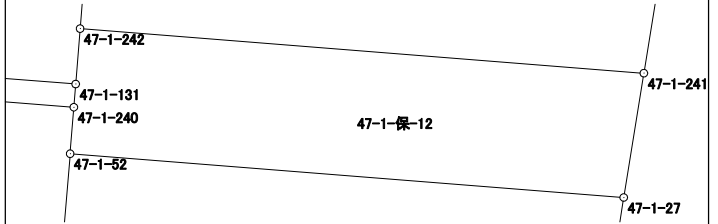
点名	X座標	Y座標	辺長	方向角	測角	DX	倍積 (Y×DX)
47-1-23	41466.109	-68594.906	0.268	14-02-10	89-57-28	-2.463	168949.253478
47-1-207	41466.369	-68594.841	11.193	284-04-47	90-02-37	2.983	-204618.410703
47-1-208	41469.092	-68605.698	0.268	194-14-36	90-09-49	2.463	-168975.834174
47-1-41	41468.832	-68605.764	11.194	104-04-42	89-50-06	-2.983	204650.994012



面積計算書（座標法）

世界測地系（測地成果2011）

所 在	地 番	公簿地目	現況地目	地 積	所 有 者
前橋市六供町二丁目	47-1-保-12			79.00 m ²	

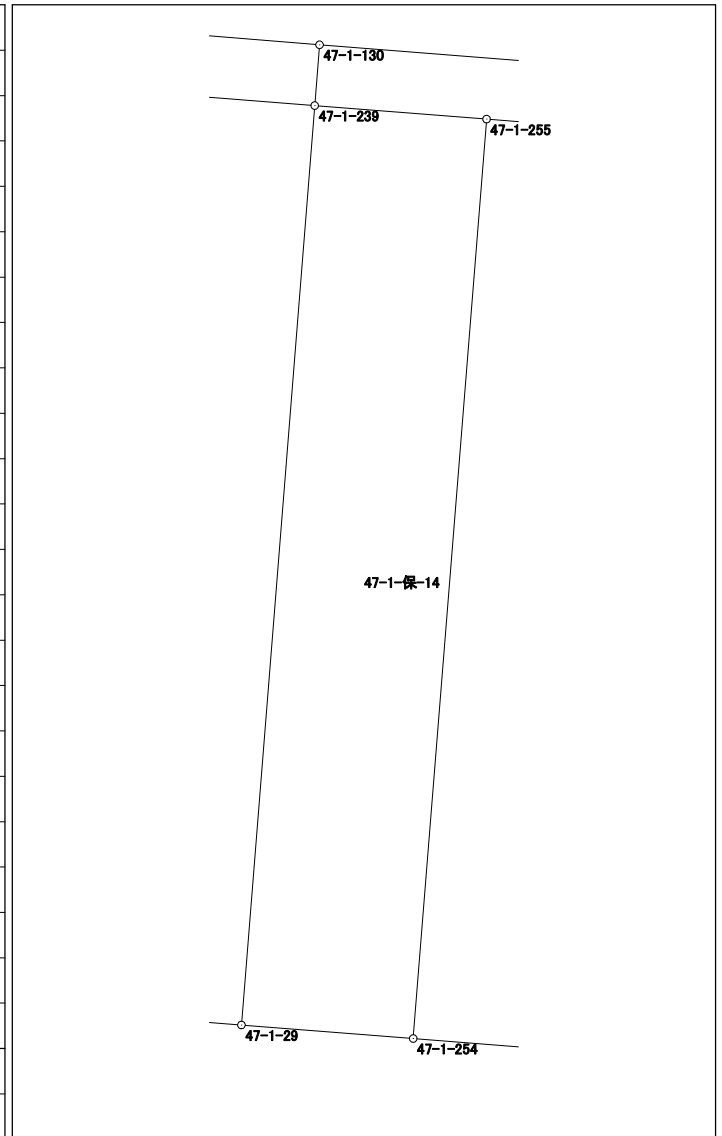
点 名	X 座標	Y 座標	辺 長	方 向 角	測 角	DX	倍 積 (Y×DX)	
47-1-52	41433.980	-68562.967	18.614	94-31-24	90-00-23	-3.025	207402.975175	
47-1-27	41432.512	-68544.411	4.220	9-11-24	94-40-00	2.698	-184932.820878	
47-1-241	41436.678	-68543.737	18.956	274-31-13	85-19-49	5.660	-387957.551420	
47-1-242	41438.172	-68562.634	1.863	184-33-24	90-02-11	-0.363	24888.236142	
47-1-131	41436.315	-68562.782	0.780	184-33-23	179-59-59	-2.635	180662.930570	
47-1-240	41435.537	-68562.844	1.562	184-31-01	179-57-38	-2.335	160094.240740	
							倍面積	158.010329
							面 積	79.0051645

面積計算書 (座標法)

世界測地系 (測地成果2011)

所在	地番	公簿地目	現況地目	地積	所有者
前橋市六供町二丁目	47-1-保-14			26.00 m ²	

点名	X座標	Y座標	辺長	方向角	測角	DX	倍積 (Y×DX)
47-1-239	41436.274	-68572.212	11.795	184-33-23	90-03-22	-11.585	794409.076020
47-1-29	41424.516	-68573.149	2.204	94-30-09	89-56-46	-11.931	818146.240719
47-1-254	41424.343	-68570.952	11.795	4-33-40	90-03-31	11.585	-794394.478920
47-1-255	41436.101	-68570.014	2.205	274-30-01	89-56-21	11.931	-818108.837034
						倍面積	52.000785
						面積	26.0003925

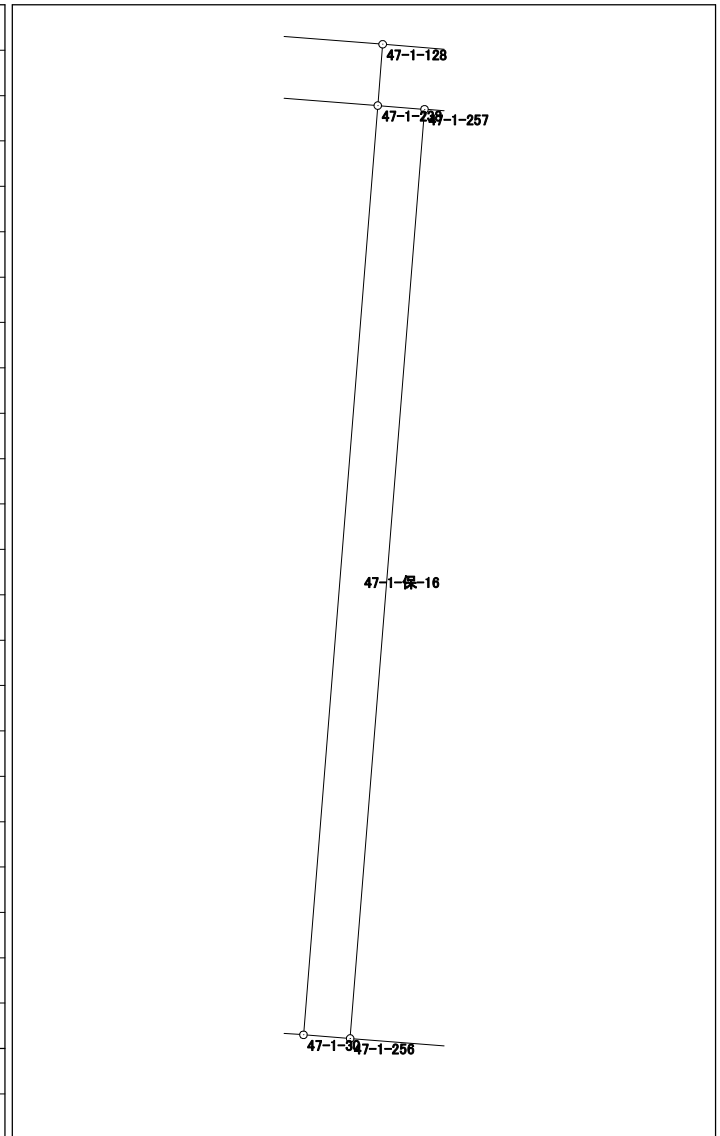


面積計算書（座標法）

世界測地系（測地成果2011）

所在	地番	公簿地目	現況地目	地積	所有者
前橋市六供町二丁目	47-1-保-16			7.00 m ²	

点名	X座標	Y座標	辺長	方向角	測角	DX	倍積 (Y×DX)
47-1-238	41437.054	-68581.972	11.806	184-34-18	90-01-57	-11.721	803849.293812
47-1-30	41425.286	-68582.913	0.593	94-32-49	89-58-31	-11.815	810307.117095
47-1-256	41425.239	-68582.322	11.806	4-34-36	90-01-47	11.721	-803853.396162
47-1-257	41437.007	-68581.380	0.594	274-32-21	89-57-45	11.815	-810289.004700
						倍面積	14.010045
						面積	7.0050225

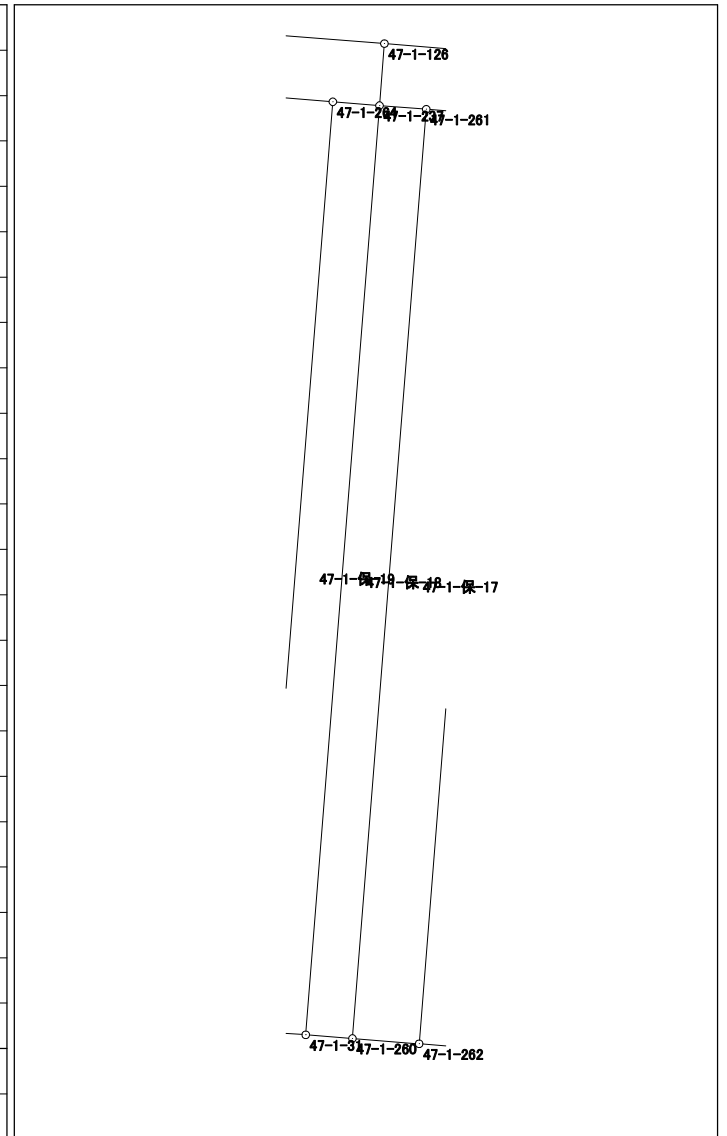


面積計算書 (座標法)

世界測地系 (測地成果2011)

所在	地番	公簿地目	現況地目	地積	所有者
前橋市六供町二丁目	47-1-保-18			7.00 m ²	

点名	X座標	Y座標	辺長	方向角	測角	DX	倍積 (Y×DX)
47-1-31	41426.078	-68592.960	0.593	94-32-49	90-00-28	-11.812	810220.043520
47-1-260	41426.031	-68592.369	11.803	4-32-37	89-59-48	11.719	-803833.972311
47-1-261	41437.797	-68591.434	0.594	274-26-35	89-53-58	11.812	-810202.018408
47-1-237	41437.843	-68592.026	11.802	184-32-21	90-05-46	-11.719	803829.952694
						倍面積	14.005495
						面積	7.0027475

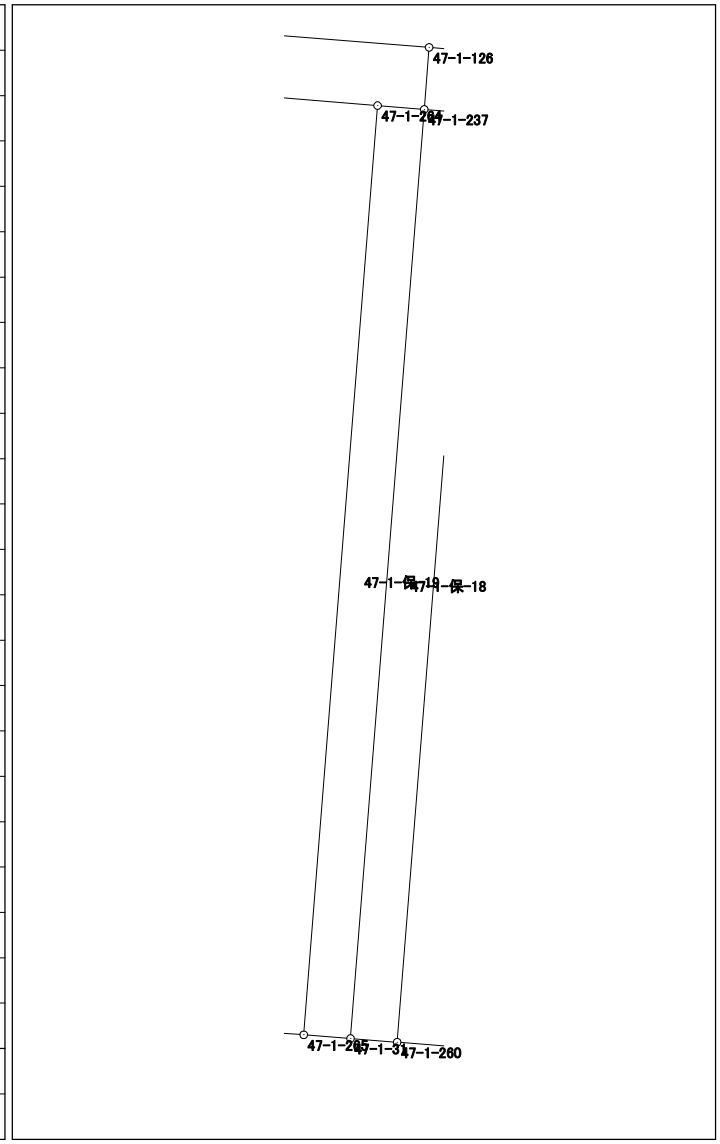


面積計算書 (座標法)

世界測地系 (測地成果2011)

所在	地番	公簿地目	現況地目	地積	所有者
前橋市六供町二丁目	47-1-保-19			7.00 m ²	

点名	X座標	Y座標	辺長	方向角	測角	DX	倍積 (Y×DX)
47-1-31	41426.078	-68592.960	11.802	4-32-21	90-00-00	11.718	-803772.305280
47-1-237	41437.843	-68592.026	0.593	274-38-36	90-06-15	11.813	-810277.603138
47-1-264	41437.891	-68592.617	11.803	184-32-37	89-54-01	-11.718	803768.286006
47-1-265	41426.125	-68593.552	0.594	94-32-21	89-59-44	-11.813	810295.629776
						倍面積	14.007364
						面積	7.0036820

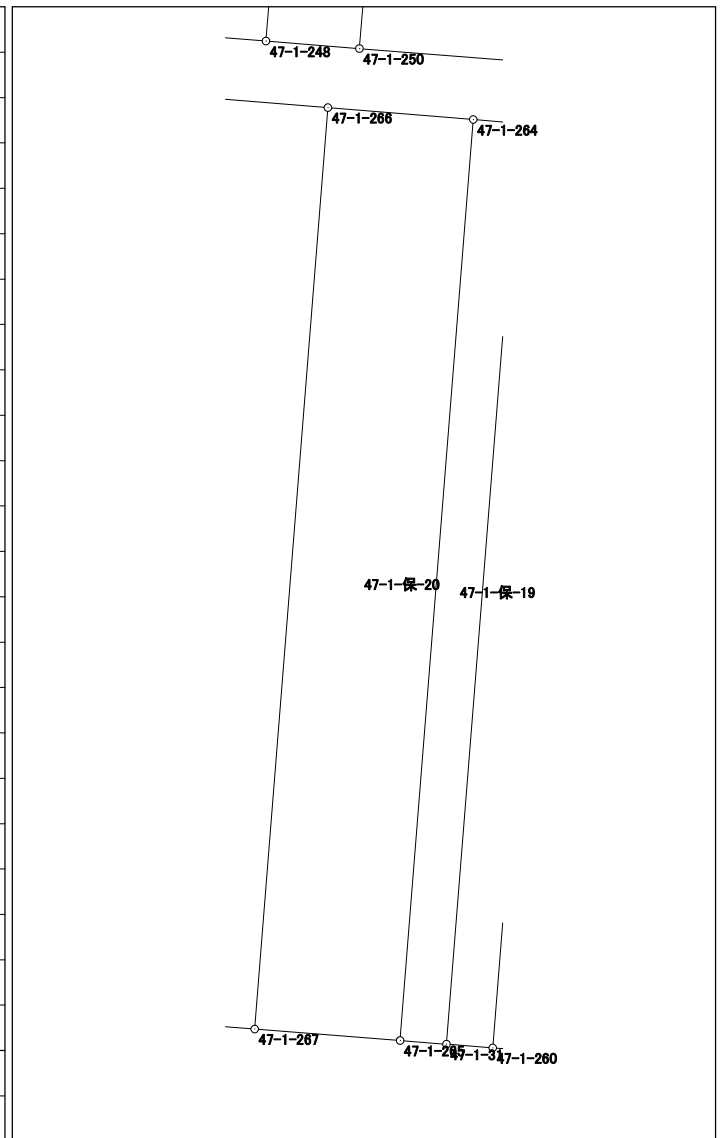


面積計算書（座標法）

世界測地系（測地成果2011）

所在	地番	公簿地目	現況地目	地積	所有者
前橋市六供町二丁目	47-1-保-20			22.00 m ²	

点名	X座標	Y座標	辺長	方向角	測角	DX	倍積 (Y×DX)
47-1-264	41437.891	-68592.617	1.864	274-40-37	90-08-00	11.918	-817486.809406
47-1-266	41438.043	-68594.475	11.808	184-32-30	89-51-53	-11.619	796999.205025
47-1-267	41426.272	-68595.410	1.864	94-31-25	89-58-55	-11.918	817520.096380
47-1-265	41426.125	-68593.552	11.803	4-32-37	90-01-12	11.619	-796988.480688



倍面積	44.011311
面積	22.0056555

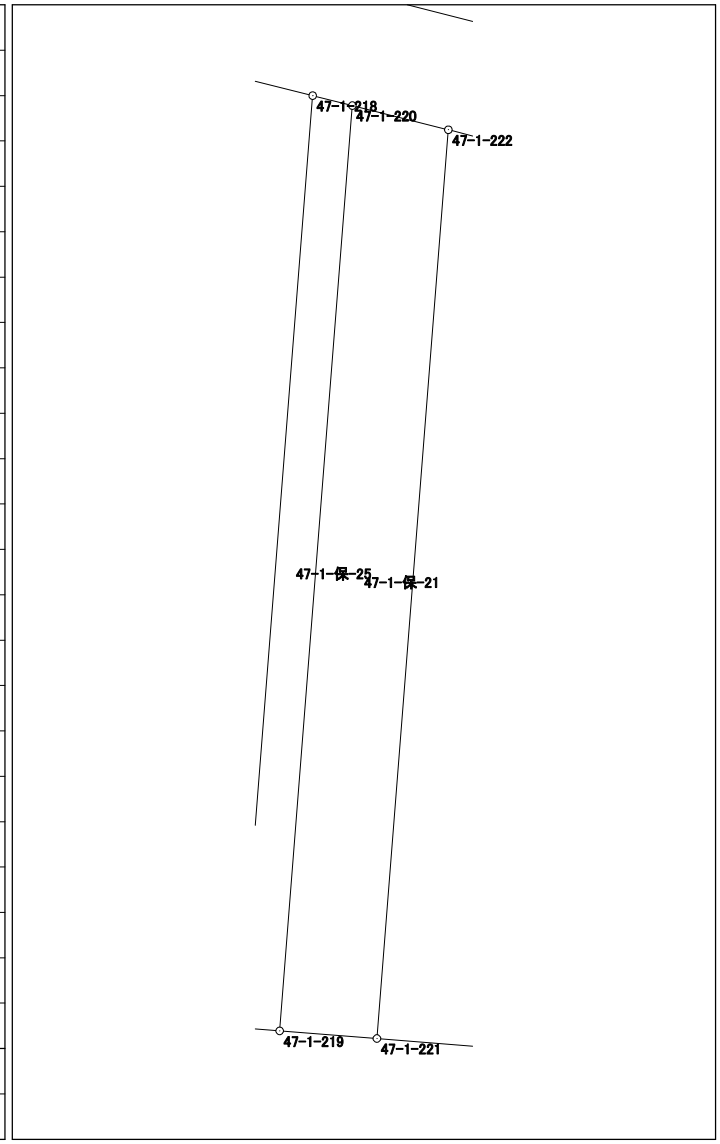
面積計算書（座標法）

世界測地系（測地成果2011）

所在	地番	公簿地目	現況地目	地積	所有者
前橋市六供町二丁目	47-1-保-21			43.00 m ²	

点名	X座標	Y座標	辺長	方向角	測角	DX	倍積 (Y×DX)
47-1-220	41448.864	-68623.542	20.313	184-29-32	80-21-58	-19.722	1353393.495324
47-1-219	41428.613	-68625.133	2.136	94-29-06	89-59-34	-20.418	1401187.965594
47-1-221	41428.446	-68623.004	19.950	4-29-47	90-00-41	19.722	-1353382.884888
47-1-222	41448.335	-68621.440	2.168	284-07-34	99-37-47	20.418	-1401112.561920

倍面積	86.014110
面積	43.0070550



面積計算書 (座標法)

世界測地系 (測地成果2011)

所 在	地 番	公簿地目	現況地目	地 積	所 有 者
前橋市六供町二丁目	47-1-保-22			68.00 m ²	

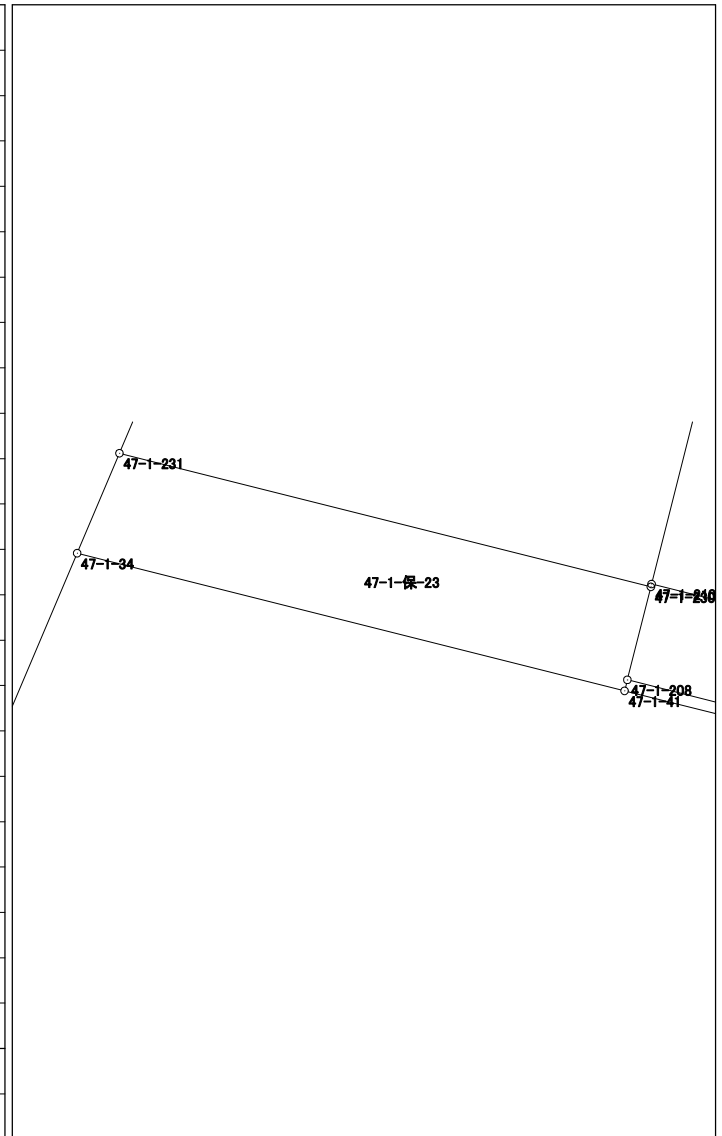
点 名	X 座標	Y 座標	辺 長	方 向 角	測 角	DX	倍 積 (Y×DX)	
47-1-42	41443.117	-68600.692	2.433	14-08-00	90-01-18	0.965	-66199.667780	
47-1-228	41445.476	-68600.098	27.770	284-06-52	89-58-52	9.131	-626387.494838	
47-1-229	41452.248	-68627.030	2.461	202-57-37	98-50-45	4.506	-309233.397180	
47-1-33	41449.982	-68627.990	3.691	104-06-42	81-09-05	-3.166	217276.216340	
47-1-218	41449.082	-68624.410	0.895	104-05-54	179-59-12	-1.118	76722.090380	
47-1-220	41448.864	-68623.542	2.168	104-07-34	180-01-40	-0.747	51261.785874	
47-1-222	41448.335	-68621.440	9.532	104-07-04	179-59-30	-2.854	195845.589760	
47-1-224	41446.010	-68612.196	6.145	104-07-12	180-00-08	-3.824	262373.037504	
47-1-226	41444.511	-68606.237	5.718	104-06-42	179-59-30	-2.893	198477.843641	
倍面積							136.003701	
面 積							68.0018505	

面積計算書 (座標法)

世界測地系 (測地成果2011)

所在	地番	公簿地目	現況地目	地積	所有者
前橋市六供町二丁目	47-1-保-23			33.00 m ²	

点名	X座標	Y座標	辺長	方向角	測角	DX	倍積 (Y×DX)
47-1-41	41468.832	-68605.764	0.268	14-14-36	90-07-50	-2.977	204239.359428
47-1-208	41469.092	-68605.698	2.255	14-10-19	179-55-43	2.446	-167809.537308
47-1-230	41471.278	-68605.146	12.887	284-06-42	89-56-23	5.328	-365528.217888
47-1-231	41474.420	-68617.644	2.553	202-56-21	98-49-39	0.791	-54276.556404
47-1-34	41472.069	-68618.639	13.276	104-06-46	81-10-25	-5.588	383440.954732
倍面積							66.002560
面積							33.0012800

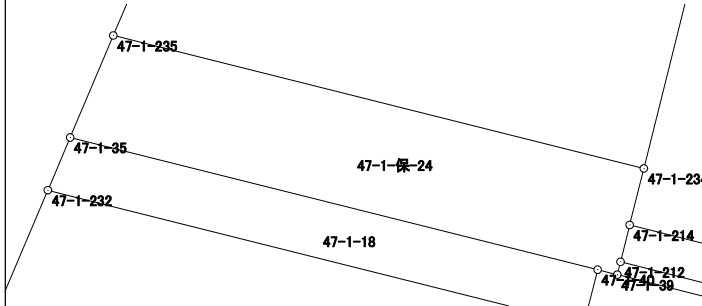


面積計算書（座標法）

世界測地系（測地成果2011）

所在	地番	公簿地目	現況地目	地積	所有者
前橋市六供町二丁目	47-1-保-24			27.00 m ²	

点名	X座標	Y座標	辺長	方向角	測角	DX	倍積 (Y×DX)
47-1-39	41480.166	-68602.459	0.279	14-05-10	89-51-17	0.166	-11388.008194
47-1-212	41480.437	-68602.391	0.801	14-01-08	179-55-58	1.048	-71895.305768
47-1-214	41481.214	-68602.197	1.227	14-03-32	180-02-24	1.967	-134940.521499
47-1-234	41482.404	-68601.899	11.528	284-04-21	90-00-49	3.993	-273927.382707
47-1-235	41485.207	-68613.081	2.334	202-55-05	98-50-44	0.653	-44804.341893
47-1-35	41483.057	-68613.990	11.461	104-04-08	81-09-03	-4.936	338678.654640
47-1-40	41480.271	-68602.873	0.427	104-13-53	180-09-45	-2.891	198330.905843
						倍面積	54.000422
						面積	27.0002110



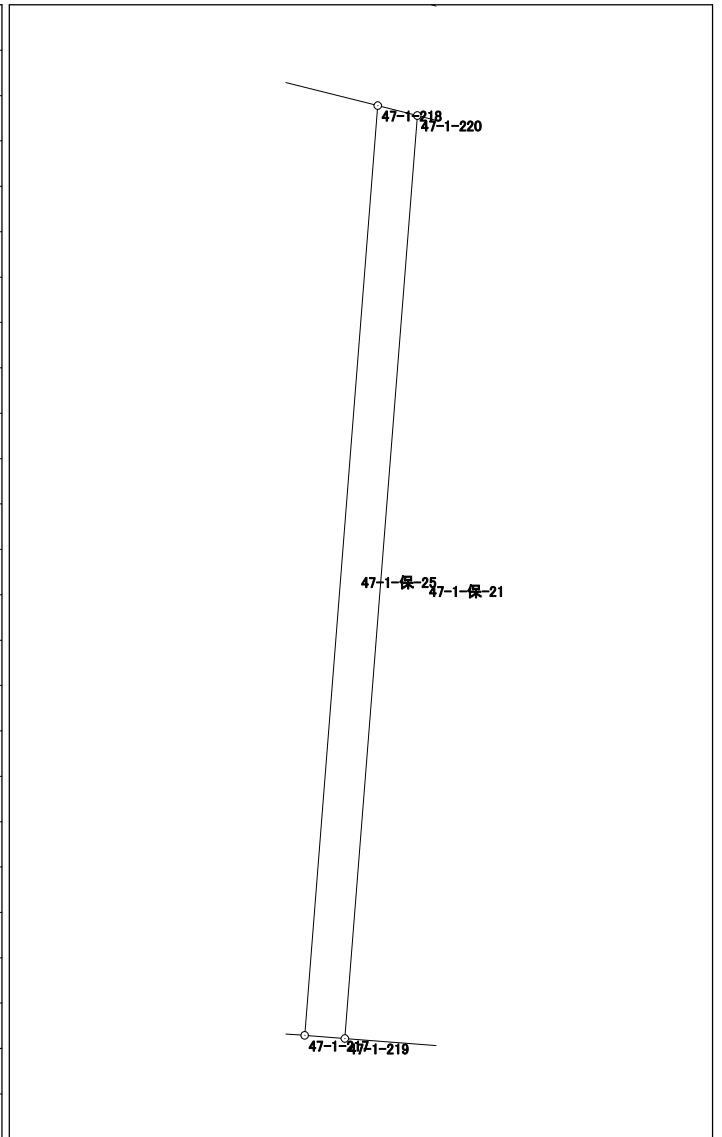
面積計算書 (座標法)

世界測地系 (測地成果2011)

所在	地番	公簿地目	現況地目	地積	所有者
前橋市六供町二丁目	47-1-保-25			18.00 m ²	

点名	X座標	Y座標	辺長	方向角	測角	DX	倍積 (Y×DX)
47-1-217	41428.682	-68626.014	0.884	94-28-42	89-58-57	-20.469	1404705.880566
47-1-219	41428.613	-68625.133	20.313	4-29-32	90-00-50	20.182	-1384992.434206
47-1-220	41448.864	-68623.542	0.895	284-05-54	99-36-22	20.469	-1404655.281198
47-1-218	41449.082	-68624.410	20.463	184-29-45	80-23-51	-20.182	1384977.842620

倍面積	36.007782
面積	18.0038910

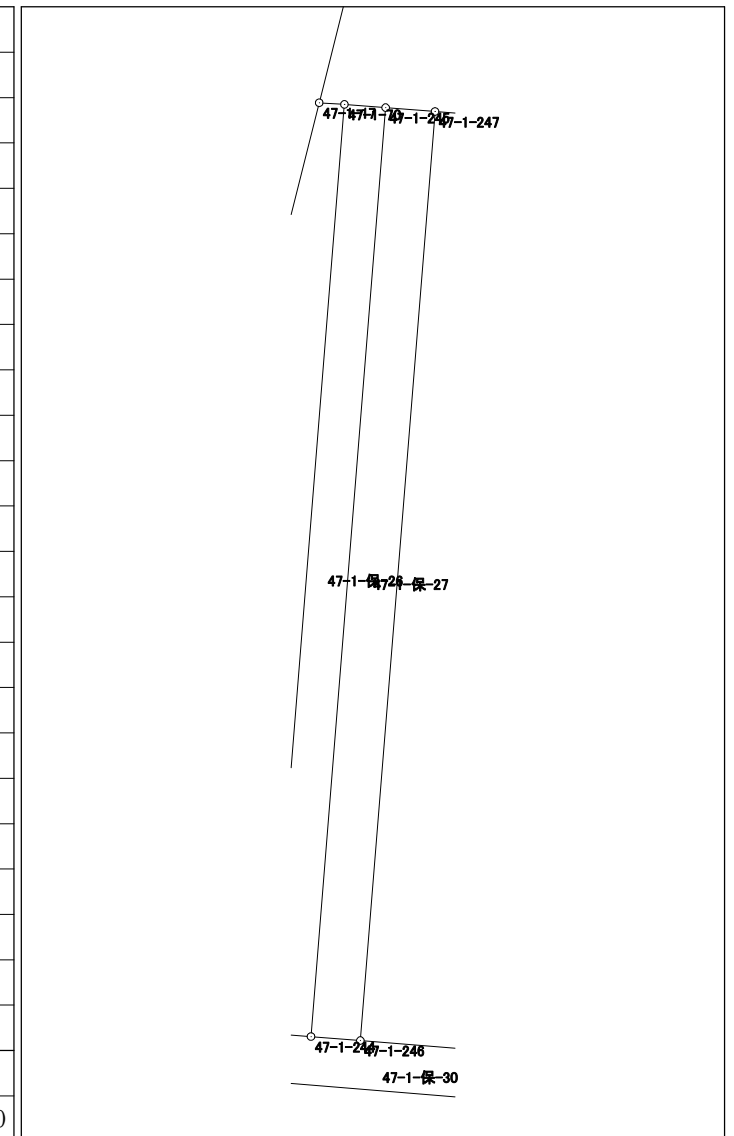


面積計算書（座標法）

世界測地系（測地成果2011）

所在	地番	公簿地目	現況地目	地積	所有者
前橋市六供町二丁目	47-1-保-27			12.00 m ²	

点名	X座標	Y座標	辺長	方向角	測角	DX	倍積 (Y×DX)
47-1-245	41454.087	-68596.842	15.019	184-35-39	90-04-28	-14.908	1022641.720536
47-1-244	41439.116	-68598.045	0.799	94-35-49	90-00-10	-15.035	1031371.606575
47-1-246	41439.052	-68597.249	15.020	4-35-52	90-00-03	14.908	-1022647.788092
47-1-247	41454.024	-68596.045	0.799	274-31-11	89-55-19	15.035	-1031341.536575
倍面積							24.002444
面積							12.0012220

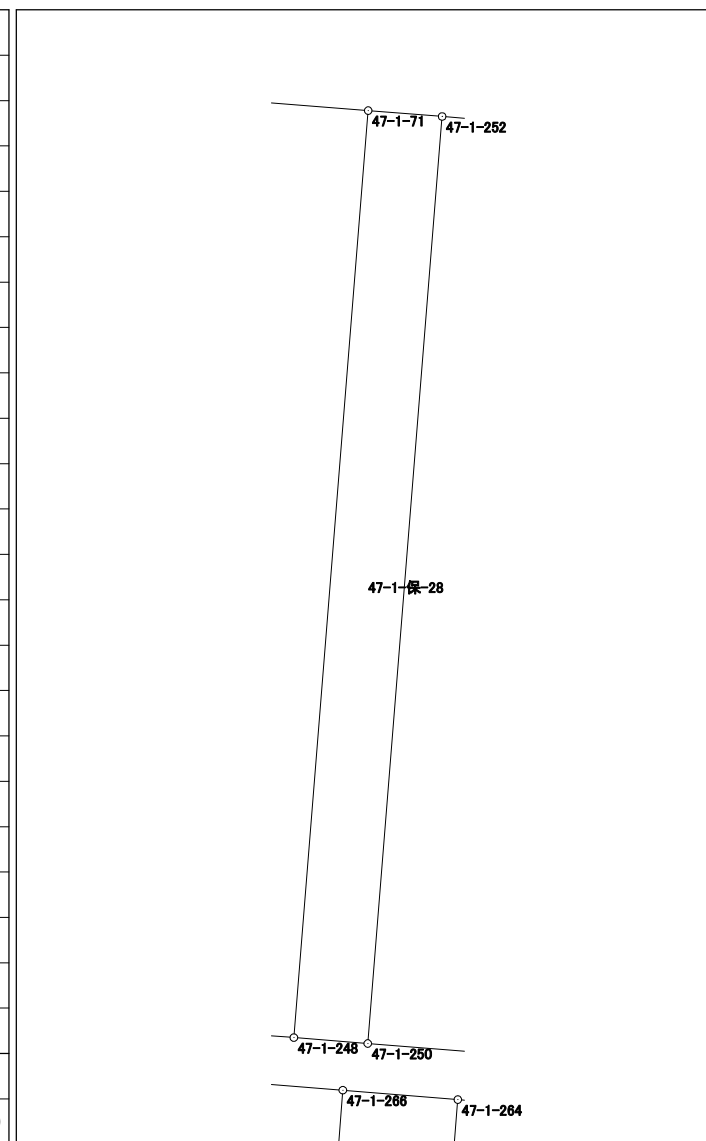


面積計算書 (座標法)

所在	地番	公簿地目	現況地目	地積	所有者
前橋市六供町二丁目	47-1-保-28			18.00 m ²	

点名	X座標	Y座標	辺長	方向角	測角	DX	倍積(Y×DX)
47-1-71	41453.868	-68594.065	15.023	184-35-07	90-02-24	-14.880	1020679.687200
47-1-248	41438.893	-68595.266	1.198	94-35-49	90-00-42	-15.071	1033799.253886
47-1-250	41438.797	-68594.072	15.024	4-35-20	89-59-31	14.880	-1020679.791360
47-1-252	41453.773	-68592.870	1.199	274-32-43	89-57-23	15.071	-1033763.143770

倍面積	36.005956
面積	18.0029780

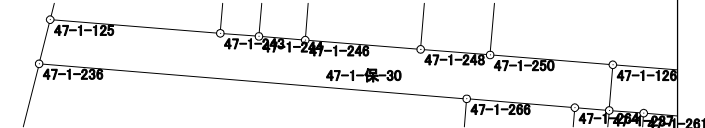


面積計算書（座標法）

世界測地系（測地成果2011）

所在	地番	公簿地目	現況地目	地積	所有者
前橋市六供町二丁目	47-1-保-30			7.61 m ²	

点名	X座標	Y座標	辺長	方向角	測角	DX	倍積 (Y×DX)
47-1-125	41439.404	-68601.632	0.782	194-03-14	99-27-27	-0.524	35947.255168
47-1-236	41438.645	-68601.822	7.372	94-41-03	80-37-49	-1.361	93367.079742
47-1-266	41438.043	-68594.475	1.864	94-40-37	179-59-34	-0.754	51720.234150
47-1-264	41437.891	-68592.617	0.593	94-38-36	179-57-59	-0.200	13718.523400
47-1-237	41437.843	-68592.026	0.787	4-30-57	89-52-21	0.737	-50552.323162
47-1-126	41438.628	-68591.964	2.115	274-35-01	90-04-04	0.954	-65436.733656
47-1-250	41438.797	-68594.072	1.198	274-35-49	180-00-48	0.265	-18177.429080
47-1-248	41438.893	-68595.266	1.989	274-35-03	179-59-14	0.255	-17491.792830
47-1-246	41439.052	-68597.249	0.799	274-35-49	180-00-46	0.223	-15297.186527
47-1-244	41439.116	-68598.045	0.666	274-33-49	179-58-00	0.117	-8025.971265
47-1-243	41439.169	-68598.709	2.932	274-35-47	180-01-58	0.288	-19756.428192



倍面積	15.227748
面積	7.6138740

面積計算書 (座標法)

世界測地系 (測地成果2011)

所 在	地 番	公簿地目	現況地目	地 積	所 有 者
前橋市六供町二丁目	47-1-保-31			7.87 m ²	

点 名	X 座標	Y 座標	辺 長	方 向 角	測 角	DX	倍 積 (Y×DX)	
47-1-128	41437.831	-68581.910	4.236	274-27-17	89-53-33	1.106	-75851.592460	
47-1-73	41438.160	-68586.133	5.850	274-35-20	180-08-03	0.797	-54663.148001	
47-1-126	41438.628	-68591.964	0.787	184-30-57	89-55-37	-0.317	21743.652588	
47-1-237	41437.843	-68592.026	0.594	94-26-35	89-55-38	-0.831	56999.973606	
47-1-261	41437.797	-68591.434	0.848	94-32-01	180-05-26	-0.113	7750.832042	
47-1-263	41437.730	-68590.589	8.643	94-29-08	179-57-07	-0.743	50962.807627	
47-1-238	41437.054	-68581.972	0.779	4-33-44	90-04-36	0.101	-6926.779172	
							倍面積	15.746230
							面 積	7.8731150

面積計算書 (座標法)

世界測地系 (測地成果2011)

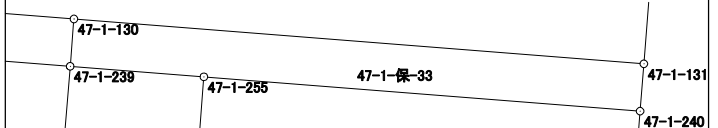
所 在	地 番	公簿地目	現況地目	地 積	所 有 者
前橋市六供町二丁目	47-1-保-32			7.63 m ²	

点 名	X 座標	Y 座標	辺 長	方 向 角	測 角	DX	倍 積 (Y×DX)	
47-1-128	41437.831	-68581.910	0.779	184-33-44	89-59-54	-0.182	12481.907620	
47-1-238	41437.054	-68581.972	0.594	94-32-21	89-58-37	-0.824	56511.544928	
47-1-257	41437.007	-68581.380	1.525	94-33-05	180-00-44	-0.168	11521.671840	
47-1-259	41436.886	-68579.860	7.672	94-34-30	180-01-25	-0.733	50269.037380	
47-1-239	41436.274	-68572.212	0.780	4-33-23	89-58-53	0.166	-11382.987192	
47-1-130	41437.052	-68572.150	2.313	274-33-43	90-00-20	0.962	-65966.408300	
47-1-A2	41437.236	-68574.456	7.478	274-33-50	180-00-07	0.779	-53419.501224	
倍面積						15.265052		
面 積						7.6325260		

面積計算書（座標法）

世界測地系（測地成果2011）

所 在	地 番	公簿地目	現況地目	地 積	所 有 者
前橋市六供町二丁目	47-1-保-33			7.33 m ²	

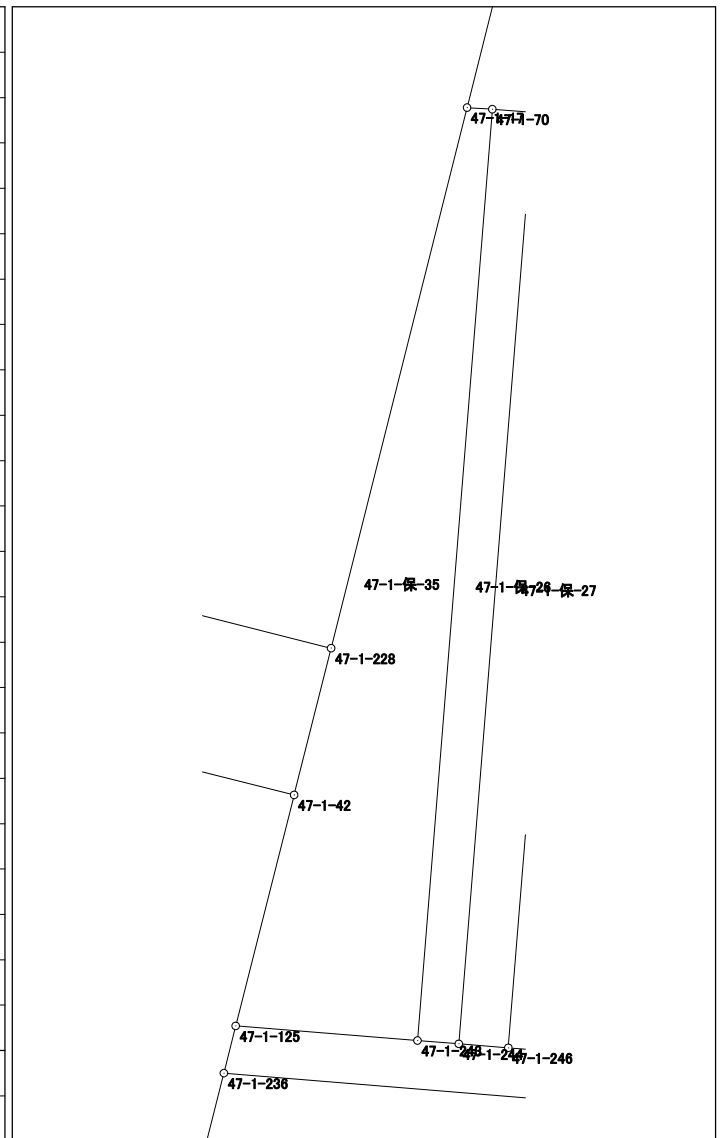
点 名	X 座標	Y 座標	辺 長	方 向 角	測 角	DX	倍 積 (Y×DX)	
47-1-130	41437.052	-68572.150	0.780	184-33-23	90-03-29	-0.041	2811.458150	
47-1-239	41436.274	-68572.212	2.205	94-30-01	89-56-38	-0.951	65212.173612	
47-1-255	41436.101	-68570.014	7.192	94-29-52	179-59-51	-0.737	50536.100318	
47-1-240	41435.537	-68562.844	0.780	4-33-23	90-03-31	0.214	-14672.448616	
47-1-131	41436.315	-68562.782	9.397	274-29-54	89-56-31	1.515	-103872.614730	
								
						倍面積	14.668734	
						面 積	7.3343670	

面積計算書（座標法）

世界測地系（測地成果2011）

所 在	地 番	公簿地目	現況地目	地 積	所 有 者
前橋市六供町二丁目	47-1-保-35			25.03 m ²	

点 名	X 座標	Y 座標	辺 長	方 向 角	測 角	DX	倍 積 (Y×DX)
47-1-70	41454.139	-68597.506	0.407	273-39-51	89-04-11	14.996	-1028688.199976
47-1-17	41454.165	-68597.912	8.960	194-07-18	100-27-27	-8.663	594263.711656
47-1-228	41445.476	-68600.098	2.433	194-08-00	180-00-42	-11.048	757893.882704
47-1-42	41443.117	-68600.692	3.830	194-12-24	180-04-24	-6.072	416543.401824
47-1-125	41439.404	-68601.632	2.932	94-35-47	80-23-23	-3.948	270839.243136
47-1-243	41439.169	-68598.709	15.018	4-35-40	89-59-53	14.735	-1010801.977115
						倍面積	50.062229
						面 積	25.031145



面積計算書（座標法）

世界測地系（測地成果2011）

所 在	地 番	公簿地目	現況地目	地 積	所 有 者
前橋市六供町二丁目	47-1-保-36-2			175.91 m ²	

点 名	X 座標	Y 座標	辺 長	方 向 角	測 角	DX	倍 積 (Y×DX)	
47-1-A1	41452.213	-68573.266	11.711	94-32-42	270-00-08	14.049	-963385.814034	
47-1-26	41451.285	-68561.592	13.154	184-32-36	269-59-54	-14.041	962673.313272	
47-1-242	41438.172	-68562.634	1.863	184-33-24	180-00-48	-14.970	1026382.630980	
47-1-131	41436.315	-68562.782	9.397	274-29-54	269-56-30	-1.120	76790.315840	
47-1-130	41437.052	-68572.150	2.313	274-33-43	180-03-49	0.921	-63154.950150	
47-1-A2	41437.236	-68574.456	15.024	4-32-34	269-58-51	15.161	-1039657.327416	
						倍面積	-351.831508	
						面 積	175.9157540	